



**Министерство  
экологии и природных ресурсов  
Нижегородской области**

Включен в Реестр  
нормативных актов органов  
исполнительной власти  
Нижегородской области

05 АПР 2021

№ в реестре

16982-319-319-114/21П/од

**П Р И К А З**

11.03.2021 № 319-114/21П/од

г. Нижний Новгород  
**Об установлении  
зоны санитарной охраны водозабора  
ООО «Пешеланский гипсовый завод»,  
расположенного на северо-восточной окраине  
р.п. Шатки Шатковского района  
Нижегородской области**

В соответствии с Федеральным законом от 30 марта 1999 г. № 52-ФЗ «О санитарно-эпидемиологическом благополучии населения», руководствуясь Положением о министерстве экологии и природных ресурсов Нижегородской области, утвержденным постановлением Правительства Нижегородской области от 31 декабря 2010 г. № 965, на основании санитарно - эпидемиологического заключения Территориального отдела Управления Роспотребнадзора по Нижегородской области в Лукояновском, Большеболдинском, Гагинском, Починковском, Шатковском районах Нижегородской области от 25.06.2015 г. № 52.78.04.000.Т.000012.06.15 о соответствии проекта зоны санитарной охраны водозабора ООО «Пешеланский гипсовый завод», расположенного на северо-восточной окраине р.п. Шатки Шатковского района Нижегородской области, государственным санитарно-эпидемиологическим правилам и нормативам  
**п р и к а з ы в а ю:**

1. Установить границы зоны санитарной охраны водозабора ООО «Пешеланский гипсовый завод», расположенного на северо-восточной окраине р.п. Шатки Шатковского района Нижегородской области согласно приложению к настоящему приказу.

2. Ограничения использования земельных участков в границах зоны санитарной охраны водозабора ООО «Пешеланский гипсовый завод», расположенного на северо-восточной окраине р.п. Шатки Шатковского района Нижегородской области установлены частью 1 статьи 43 и пунктом 1 части 3 статьи 44 Водного кодекса Российской Федерации, подпунктом 14 пункта 5 статьи 27 Земельного кодекса Российской Федерации.

Мероприятия и режим хозяйственного использования территории в границах зоны санитарной охраны водозабора ООО «Пешеланский гипсовый завод», расположенного на северо-восточной окраине р.п. Шатки Шатковского района Нижегородской области определены пунктом 3.2 СанПиН 2.1.4.1110-02

«Зоны санитарной охраны источников водоснабжения и водопроводов питьевого назначения».

3. Во исполнение Федерального закона от 13 июля 2015 г. № 218-ФЗ «О государственной регистрации недвижимости» представить в федеральный орган исполнительной власти, уполномоченный Правительством Российской Федерации на осуществление государственного кадастрового учета, государственной регистрации прав, ведение Единого государственного реестра недвижимости и предоставление сведений, содержащихся в Едином государственном реестре недвижимости, документы о зоне санитарной охраны водозабора ООО «Пешеланский гипсовый завод», расположенного на северо-восточной окраине р.п. Шатки Шатковского района Нижегородской области.

4. Контроль за исполнением настоящего приказа оставляю за собой.

Министр

Подлинник электронного документа, подписанного ЭП,  
хранится в системе электронного документооборота  
Правительства Нижегородской области

**СВЕДЕНИЯ О СЕРТИФИКАТЕ ЭП**

Сертификат: 75F009302726194149B024A3CCSAC1B6B118C83D  
Кому выдан: Егоров Денис Борисович  
Действителен: с 21.02.2020 до 21.05.2021

Д.Б. Егоров

## ПРИЛОЖЕНИЕ

к приказу министерства экологии  
и природных ресурсов  
Нижегородской области  
от 11.03.2021 № 319-114/21П/од

### **Границы зоны санитарной охраны водозабора ООО «Пешеланский гипсовый завод», расположенного на северо-восточной окраине р.п. Шатки Шатковского района Нижегородской области**

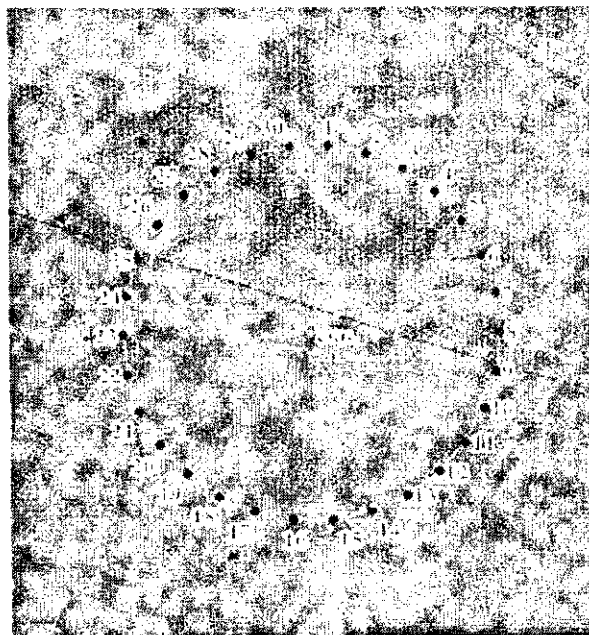
Зона санитарной охраны (далее - ЗСО) организуется для хозяйственно-питьевой водозабора, состоящего из одной скважины. Водозаборная скважина расположена на северо-восточной окраине р.п. Шатки Шатковского района Нижегородской области, на территории базы отдыха «Кипячий ключ».

Расход воды из скважины составляет 44,4 куб.м в сутки.

ЗСО организуется в составе трех поясов: первый пояс (строгого режима) включает территорию расположения скважины, второй и третий пояса (пояса ограничений) включают территории, предназначенные для предупреждения микробного и химического загрязнения воды в водоносном пласте. Подземные воды отнесены к защищенным от поверхностного загрязнения.

### **Границы первого пояса ЗСО водозабора ООО «Пешеланский гипсовый завод», расположенного на северо-восточной окраине р.п. Шатки Шатковского района Нижегородской области**

Границы первого пояса ЗСО имеют в плане форму окружности радиусом 30,0 метров. Водозаборная скважина расположена в центре окружности.

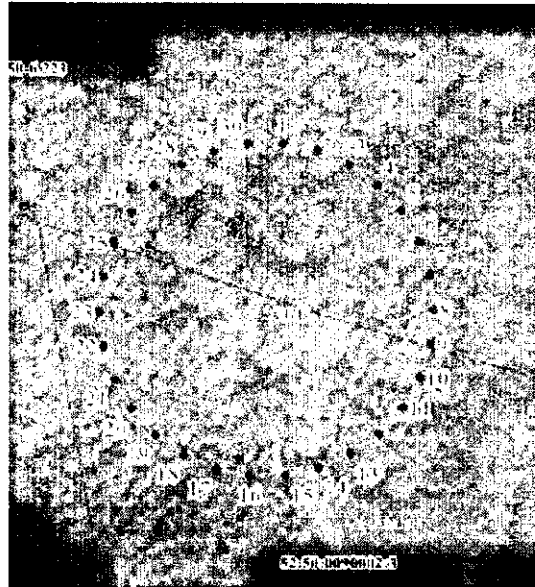


## Координаты характерных точек границ первого пояса ЗСО водозабора

Обозначение характерных точек границ	Координаты, (м) в системе координат МСК 52	
	х	у
1	406549.76	2223233.94
2	406548.45	2223240.08
3	406545.90	2223245.80
4	406542.22	2223250.88
5	406537.55	2223255.08
6	406532.12	2223258.21
7	406526.16	2223260.15
8	406519.92	2223260.81
9	406513.68	2223260.15
10	406507.72	2223258.21
11	406502.29	2223255.08
12	406497.63	2223250.88
13	406493.94	2223245.80
14	406491.39	2223240.08
15	406490.09	2223233.94
16	406490.09	2223227.67
17	406491.39	2223221.54
18	406493.94	2223215.80
19	406497.63	2223210.73
20	406502.29	2223206.54
21	406507.72	2223203.40
22	406513.68	2223201.46
23	406519.92	2223200.80
24	406526.16	2223201.46
25	406532.12	2223203.40
26	406537.55	2223206.54
27	406542.22	2223210.73
28	406545.90	2223215.80
29	406548.45	2223221.54
30	406549.76	2223227.67
1	406549.76	2223233.94

**Границы второго пояса ЗСО водозабора  
ООО «Пешеланский гипсовый завод»,  
расположенного на северо-восточной окраине р.п. Шатки  
Шатковского района Нижегородской области**

Границы второго пояса ЗСО водозабора определены гидродинамическими расчетами и имеют в плане форму окружности радиусом 53,2 метра. Водозаборная скважина расположена в центре окружности.

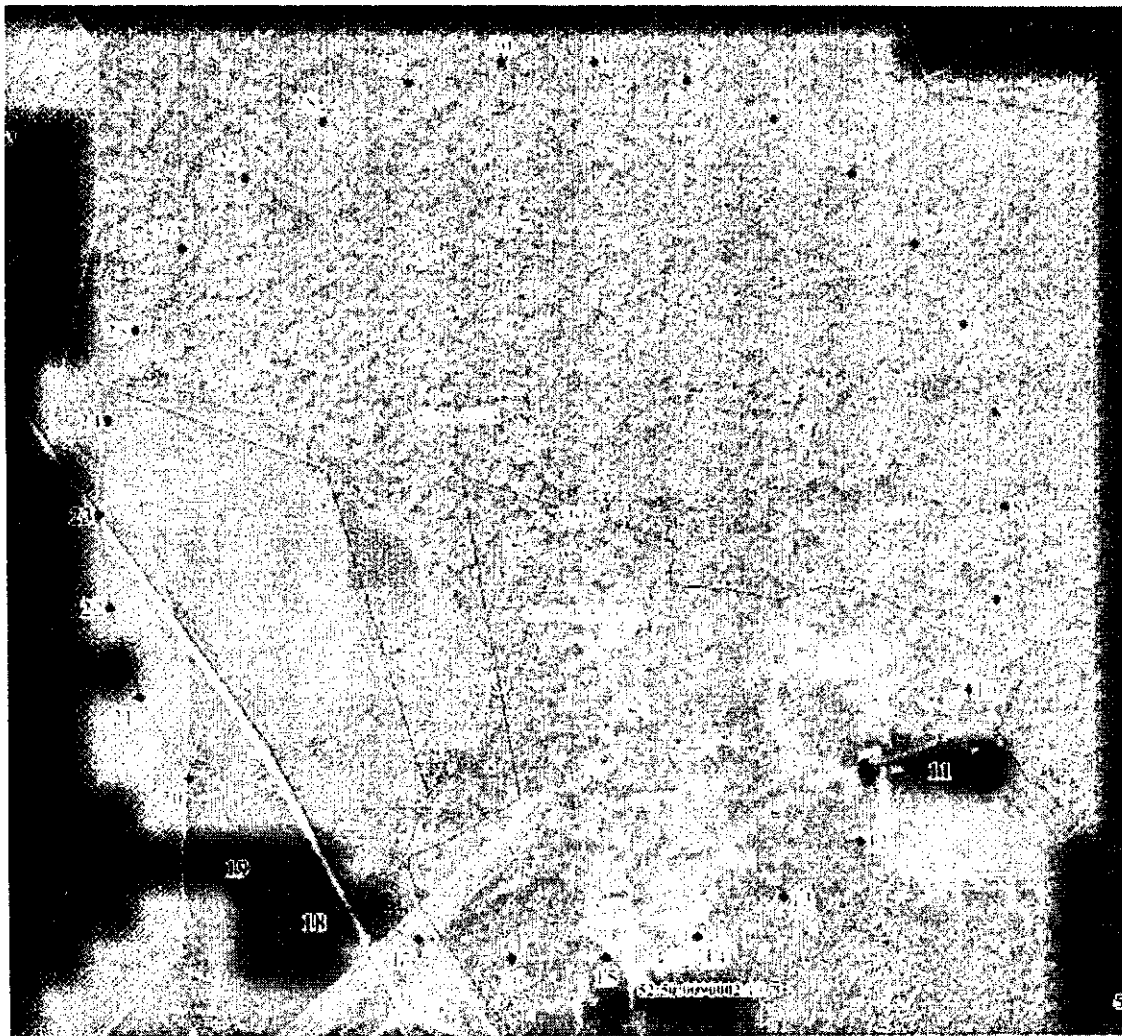


Координаты характерных точек границ второго пояса ЗСО  
водозабора

Обозначение характерных точек границ	Координаты, (м) в системе координат МСК 52	
	х	у
1	406572.83	2223236.37
2	406570.52	2223247.25
3	406565.99	2223257.40
4	406559.46	2223266.40
5	406551.19	2223273.84
6	406541.56	2223279.41
7	406530.98	2223282.84
8	406519.92	2223284.00
9	406508.86	2223282.84
10	406498.28	2223279.41
11	406488.65	2223273.84
12	406480.39	2223266.40
13	406473.85	2223257.40
14	406469.32	2223247.25
15	406467.01	2223236.37
16	406467.01	2223225.24
17	406469.32	2223214.36
18	406473.85	2223204.21
19	406480.39	2223195.21
20	406488.65	2223187.76
21	406498.28	2223182.20
22	406508.86	2223178.77
23	406519.92	2223177.60
24	406530.98	2223178.77
25	406541.56	2223182.20
26	406551.19	2223187.76
27	406559.46	2223195.21
28	406565.99	2223204.21
29	406570.52	2223214.36
30	406572.83	2223225.24
1	406572.83	2223236.37

**Границы третьего пояса ЗСО водозабора  
ООО «Пешеланский гипсовый завод»,  
расположенного на северо-восточной окраине р.п. Шатки  
Шатковского района Нижегородской области**

Границы третьего пояса ЗСО водозабора определены гидродинамическими расчетами и имеют в плане форму окружности радиусом 359,2 метра. Водозаборная скважина расположена в центре окружности.



Координаты характерных точек границ третьего пояса ЗСО  
водозабора

Обозначение характерных точек границ	Координаты, (м) в системе координат МСК 52	
	x	y
1	406877.15	2223268.35
2	406861.54	2223341.80
3	406831.00	2223410.40
4	406786.86	2223471.16
5	406731.05	2223521.40
6	406666.02	2223558.95
7	406594.60	2223582.16
8	406519.92	2223590.00

Обозначение характерных точек границ	Координаты, (м) в системе координат МСК 52	
	х	у
9	406445.24	2223582.16
10	406373.82	2223558.95
11	406308.79	2223521.40
12	406252.98	2223471.16
13	406208.84	2223410.40
14	406178.30	2223341.80
15	406162.69	2223268.35
16	406162.69	2223193.26
17	406178.30	2223119.81
18	406208.84	2223051.20
19	406252.98	2222990.45
20	406308.79	2222940.21
21	406373.82	2222902.66
22	406445.24	2222879.46
23	406519.92	2222871.60
24	406594.60	2222879.46
25	406666.02	2222902.66
26	406731.05	2222940.21
27	406786.86	2222990.45
28	406831.00	2223051.20
29	406861.54	2223119.81
30	406877.15	2223193.26
1	406877.15	2223268.35