



**Министерство
градостроительной деятельности и развития агломераций
Нижегородской области**

Включен в Реестр
нормативных актов органов
исполнительной власти
Нижегородской области

19 АВГ 2024

26142-330-004-02-03/65

П Р И К А З

29.07.2024

№ 07-02-03/65

г. Нижний Новгород

**О внесении изменений в документацию по
внесению изменений в документацию по
планировке территории (проект застройки и
межевания территории) юго-западной части
микрорайона «Каравайха» в Приокском
районе города Нижнего Новгорода,
утвержденную приказом министерства
градостроительной деятельности и развития
агломераций Нижегородской области
от 28 мая 2024 г. № 07-02-03/44**

В соответствии с пунктом 3.1.10 Положения о министерстве градостроительной деятельности и развития агломераций Нижегородской области, утвержденного постановлением Правительства Нижегородской области от 16 апреля 2020 г. №308, на основании обращения общества с ограниченной ответственностью «Атлант» от 3 июля 2024 г. № Вх-330-318218/24 в связи с допущенной технической ошибкой

п р и к а з ы в а ю:

1. Утвердить прилагаемые изменения в документацию по внесению изменений в документацию по планировке территории (проект застройки и межевания территории) юго-западной части микрорайона «Каравайха» в Приокском районе города Нижнего Новгорода, утвержденную приказом министерства градостроительной деятельности и развития агломераций Нижегородской области от 28 мая 2024 г. № 07-02-03/44.

2. Направить настоящий приказ главе города Нижнего Новгорода.

3. Разместить настоящий приказ на официальном сайте министерства градостроительной деятельности и развития агломераций Нижегородской области в информационно-телекоммуникационной сети «Интернет».

И.о. министра

С.Г. Попов



Подлинник электронного документа, подписанного ЭП,
хранится в системе электронного документооборота

СВЕДЕНИЯ О СЕРТИФИКАТЕ ЭП

Сертификат: 00AB534CEF08D7A4C1A1F4232240AB067F
Кому выдан: Попов Сергей Геннадьевич
Действителен: с 31.01.2024 до 25.04.2025

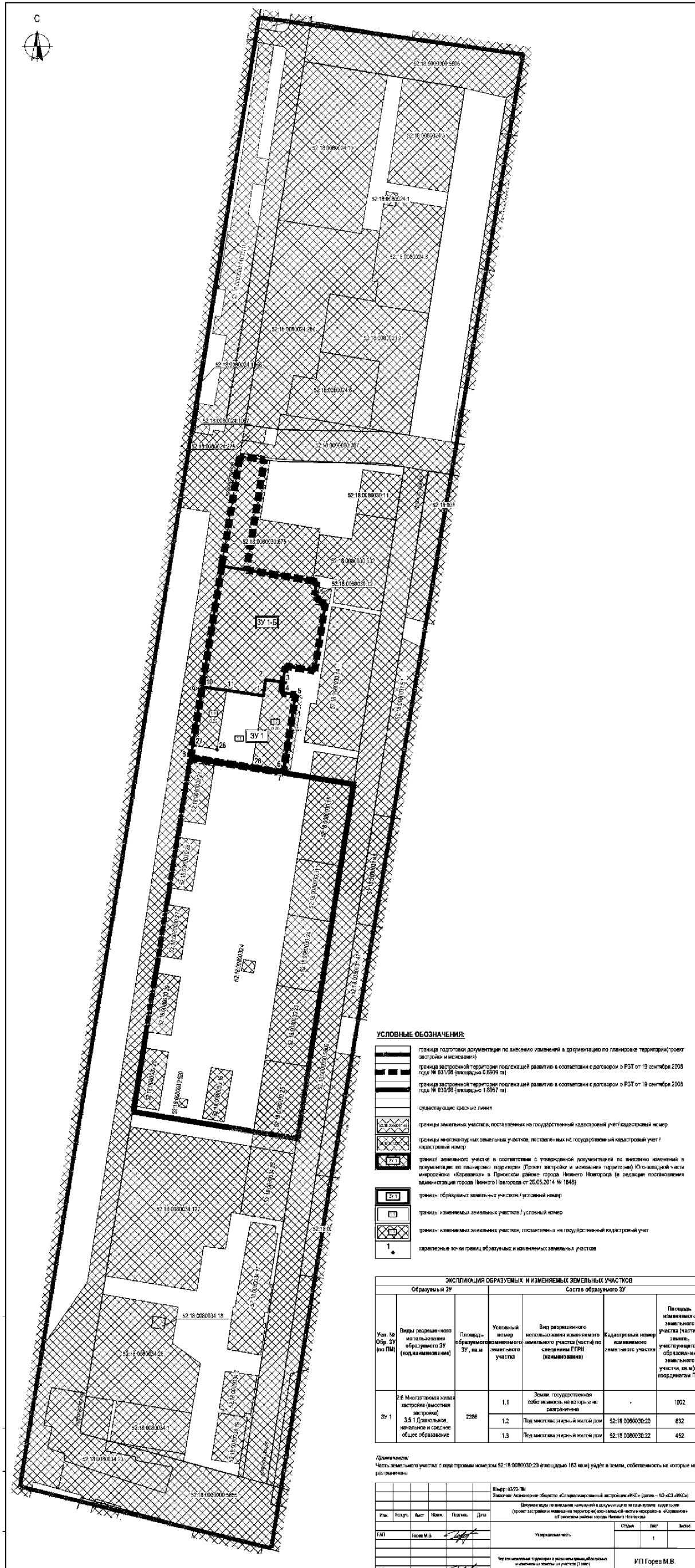
УТВЕРЖДЕНЫ
приказом министерства градостроительной
деятельности и развития агломераций
Нижегородской области
от 29.07.2024 № 07-02-03/65

ИЗМЕНЕНИЯ

в документацию по внесению изменений в документацию по планировке территории (проект застройки и межевания территории) юго-западной части микрорайона «Каравайха» в Приокском районе города Нижнего Новгорода, утвержденную приказом министерства градостроительной деятельности и развития агломераций Нижегородской области от 28 мая 2024 г. № 07-02-03/44

Разделы «IV. Чертеж межевания территории (1 этап)», «V. Чертеж межевания территории (1 этап)», «VI. Чертеж межевания территории (2 этап)», «VII. Чертеж межевания территории (2 этап)» изложить в следующей редакции:

« IV. Чертеж межевания территории (1 этап) »



УСЛОВНЫЕ ОБОЗНАЧЕНИЯ:

- граница подготовки документации по внесению изменений в документацию по планировке территории (проект застройки и межевания)
- граница застройки территории подлежащей развитию в соответствии с договором о РЗТ от 19 сентября 2008 года № 03/08 (реквизиры 1/03/08)
- граница застройки территории подлежащей развитию в соответствии с договором о РЗТ от 19 сентября 2008 года № 03/08 (реквизиры 1/03/08)
- существующие красные линии
- границы земельных участков, поставленных на государственный кадастровый учет / кадастровый номер
- границы межеванных земельных участков, поставленных на государственный кадастровый учет / кадастровый номер
- граница земельного участка в соответствии с утвержденной документацией по внесению изменений в документацию по планировке территории (Проект застройки и межевания территории) Юго-западной части микрорайона «Кировский» в Пресненском районе города Москвы (в редакции постановления администрации города Москвы от 25.05.2014 № 1848)
- границы образуемых земельных участков / условный номер
- границы изменяемых земельных участков / условный номер
- границы изменяемых земельных участков, поставленных на государственный кадастровый учет
- характерные точки границ, образуемых и изменяемых земельных участков

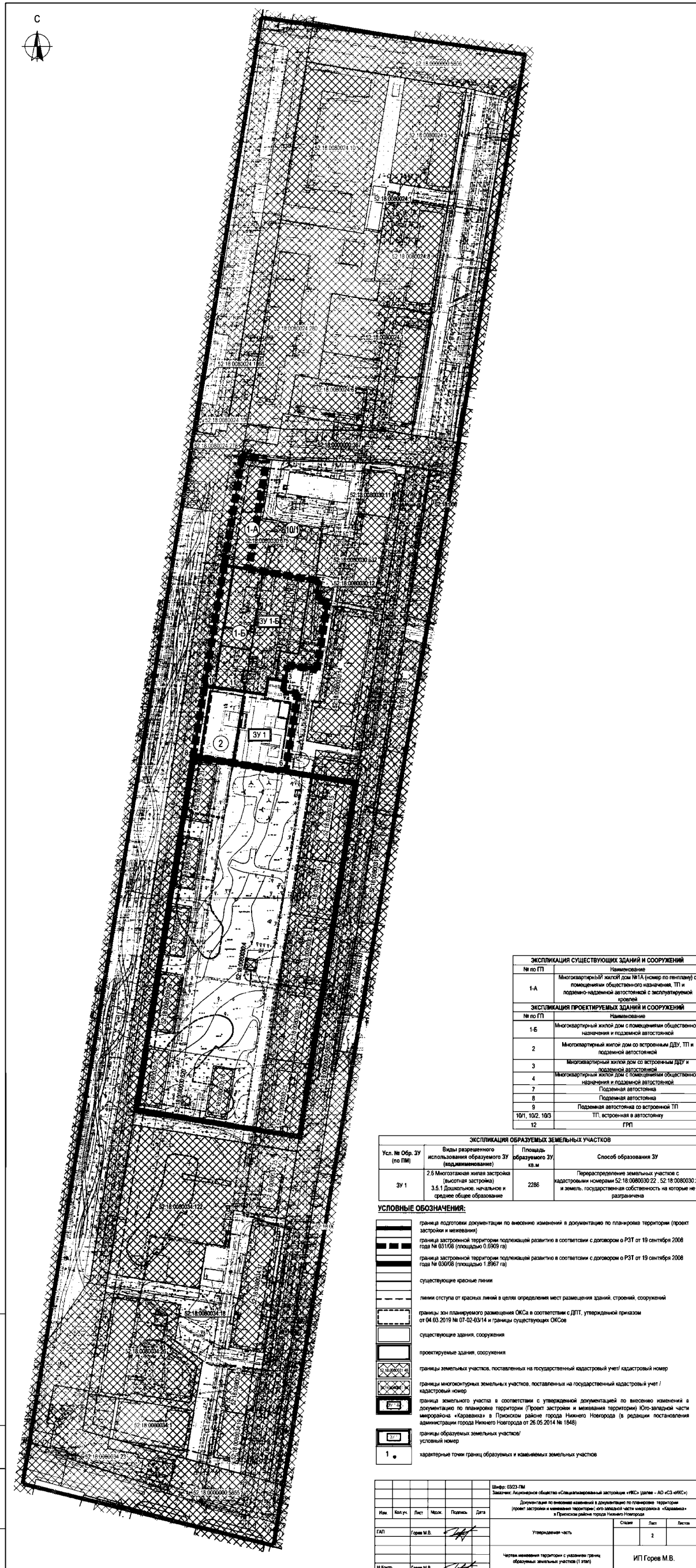
ЭКСПЛИКАЦИЯ ОБРАЗУЕМЫХ И ИЗМЕНЯЕМЫХ ЗЕМЕЛЬНЫХ УЧАСТКОВ

Образуются ЗУ		Состав образуемого ЗУ				
Усл. № ЗУ (по ПМ)	Виды разрешенного использования образуемого ЗУ (под наименованием)	Площадь образуемого ЗУ, кв. м	Условный номер образуемого земельного участка	Вид разрешенного использования земельного участка (части) по сведениям ЕПРН (под наименованием)	Кадастровый номер земельного участка	Площадь земельного участка (части) / земельный участок, кв. м (по кадастровым данным)
ЗУ 1	2.6 Многоэтажная жилая застройка (высотная застройка) 3.5.1 Дачное, садовое, огородное и иное обслуживание	2296	1.1	Земли государственной собственности, на которые не распространяется	-	1002
			1.2	Под многоквартирный жилой дом	52:18:008030:20	832
			1.3	Под многоквартирный жилой дом	52:18:008030:22	452

Примечание:
Число земельных участков с кадастровым номером 52:18:008030:20 (площадь 163 кв. м) учтено в смете, собственность на которые не распространяется

Исполнитель: ООО «СЭТ-М»		Листов: 1	
Заказчик: Администрация области «Смоленская область» (ИНН 67-03-00001)		Листов: 1	
Имя	Подпись	Дата	Подпись
И.И.И.	Горев М.В.	2014	Горев М.В.
Число копий: 1		Итого листов: 1	

V. Чертеж межевания территории (1 этап)



ЭКСПЛИКАЦИЯ СУЩЕСТВУЮЩИХ ЗДАНИЙ И СООРУЖЕНИЙ	
№ по ГП	Наименование
1-А	Многоквартирный жилой дом №17А (номер по плану) с помещением общественного назначения, ТП и подземно-надземной автостоянкой с эксплуатируемой кровлей
ЭКСПЛИКАЦИЯ ПРОЕКТИРУЕМЫХ ЗДАНИЙ И СООРУЖЕНИЙ	
№ по ГП	Наименование
1-Б	Многоквартирный жилой дом с помещением общественного назначения и подземной автостоянкой
2	Многоквартирный жилой дом со встроенным ДДУ, ТП и подземной автостоянкой
3	Многоквартирный жилой дом со встроенным ДДУ и подземной автостоянкой
4	Многоквартирный жилой дом с помещением общественного назначения и подземной автостоянкой
7	Подземная автостоянка
8	Подземная автостоянка
9	Подземная автостоянка со встроенной ТП
101, 102, 103	ТП, встроенная в автостоянку
12	ГРП

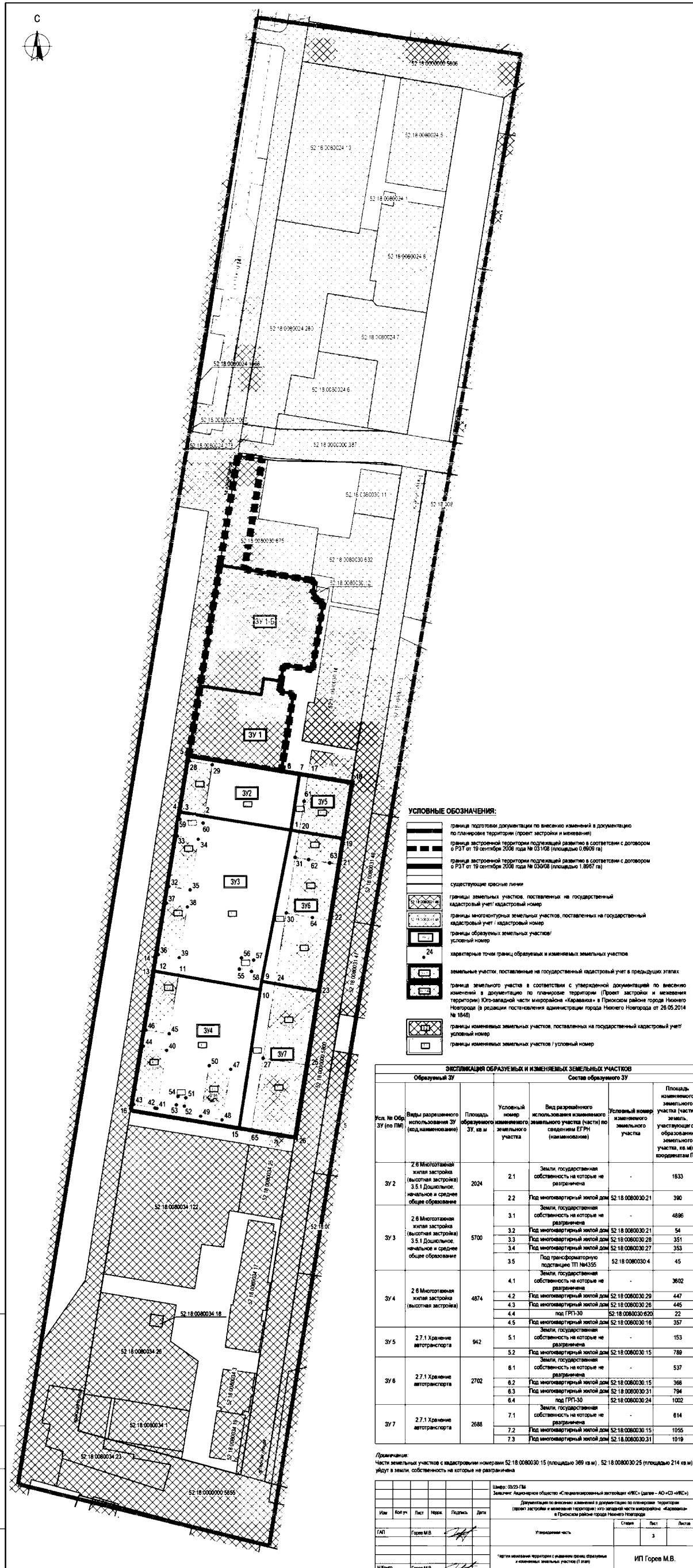
ЭКСПЛИКАЦИЯ ОБРАЗУЕМЫХ ЗЕМЕЛЬНЫХ УЧАСТКОВ			
Усл. № Обр. ЗУ (по ПМ)	Виды разрешенного использования образуемого ЗУ (подземное)	Площадь образуемого ЗУ кв. м	Способ образования ЗУ
ЗУ 1	2.6 Многоэтажная жилая застройка (высотная застройка) 3.5.1 Дошкольное, начальное и среднее общее образование	2286	Перераспределение земельных участков с кадастровыми номерами 52:18:0080030:22, 52:18:0080030:20 и земель, государственная собственность на которые не разграничена

- УСЛОВНЫЕ ОБОЗНАЧЕНИЯ:**
- граница подготовки документации по внесению изменений в документацию по планировке территории (проект застройки и межевания)
 - граница застроенной территории подложка для развития в соответствии с договором о РСТ от 19 сентября 2008 года № 031/08 (площадью 0,6909 га)
 - граница застроенной территории подложка для развития в соответствии с договором о РСТ от 19 сентября 2008 года № 030/08 (площадью 1,8967 га)
 - существующие красные линии
 - линии отступа от красных линий в целом определяют мест размещения зданий, строений, сооружений
 - границы зон планируемого размещения ОЖС в соответствии с ДДУ, утвержденной приказом от 04.03.2019 № 07-02-03/14 и границы существующих ОЖС
 - существующие здания, сооружения
 - проектируемые здания, сооружения
 - границы земельных участков, поставленных на государственный кадастровый учет / кадастровый номер
 - границы многоквартирных земельных участков, поставленных на государственный кадастровый учет / кадастровый номер
 - границы земельного участка в соответствии с утвержденной документацией по внесению изменений в документацию по планировке территории (Проект застройки и межевания территории) Юго-западной части микрорайона «Караван» в Прокосовском районе города Нижнего Новгорода (в редакции постановления администрации города Нижнего Новгорода от 26.05.2014 № 1848)
 - границы образуемых земельных участков / условный номер
 - характерные точки границ образуемых и изменяемых земельных участков

Шифр: 0303 ПМ		Заказчик: Администрация области «Специализированная застройка ИЖС» (ИЖС) (ИНС)	
Дополнительно по внешнему назначению в документации по планировке территории (проект застройки и межевания территории) Юго-западной части микрорайона «Караван» в Прокосовском районе города Нижнего Новгорода			
Имя	Фамилия	Лист	Дата
ГАП	Горев М.В.	2	
И.П. Копия	Горев М.В.	ИП Горев М.В.	

Содержание
Листы: 1, 2, 3, 4, 5, 6, 7, 8, 9, 10, 11, 12, 13, 14, 15, 16, 17, 18, 19, 20, 21, 22, 23, 24, 25, 26, 27, 28, 29, 30, 31, 32, 33, 34, 35, 36, 37, 38, 39, 40, 41, 42, 43, 44, 45, 46, 47, 48, 49, 50, 51, 52, 53, 54, 55, 56, 57, 58, 59, 60, 61, 62, 63, 64, 65, 66, 67, 68, 69, 70, 71, 72, 73, 74, 75, 76, 77, 78, 79, 80, 81, 82, 83, 84, 85, 86, 87, 88, 89, 90, 91, 92, 93, 94, 95, 96, 97, 98, 99, 100, 101, 102, 103, 104, 105, 106, 107, 108, 109, 110, 111, 112, 113, 114, 115, 116, 117, 118, 119, 120, 121, 122, 123, 124, 125, 126, 127, 128, 129, 130, 131, 132, 133, 134, 135, 136, 137, 138, 139, 140, 141, 142, 143, 144, 145, 146, 147, 148, 149, 150, 151, 152, 153, 154, 155, 156, 157, 158, 159, 160, 161, 162, 163, 164, 165, 166, 167, 168, 169, 170, 171, 172, 173, 174, 175, 176, 177, 178, 179, 180, 181, 182, 183, 184, 185, 186, 187, 188, 189, 190, 191, 192, 193, 194, 195, 196, 197, 198, 199, 200, 201, 202, 203, 204, 205, 206, 207, 208, 209, 210, 211, 212, 213, 214, 215, 216, 217, 218, 219, 220, 221, 222, 223, 224, 225, 226, 227, 228, 229, 230, 231, 232, 233, 234, 235, 236, 237, 238, 239, 240, 241, 242, 243, 244, 245, 246, 247, 248, 249, 250, 251, 252, 253, 254, 255, 256, 257, 258, 259, 260, 261, 262, 263, 264, 265, 266, 267, 268, 269, 270, 271, 272, 273, 274, 275, 276, 277, 278, 279, 280, 281, 282, 283, 284, 285, 286, 287, 288, 289, 290, 291, 292, 293, 294, 295, 296, 297, 298, 299, 300, 301, 302, 303, 304, 305, 306, 307, 308, 309, 310, 311, 312, 313, 314, 315, 316, 317, 318, 319, 320, 321, 322, 323, 324, 325, 326, 327, 328, 329, 330, 331, 332, 333, 334, 335, 336, 337, 338, 339, 340, 341, 342, 343, 344, 345, 346, 347, 348, 349, 350, 351, 352, 353, 354, 355, 356, 357, 358, 359, 360, 361, 362, 363, 364, 365, 366, 367, 368, 369, 370, 371, 372, 373, 374, 375, 376, 377, 378, 379, 380, 381, 382, 383, 384, 385, 386, 387, 388, 389, 390, 391, 392, 393, 394, 395, 396, 397, 398, 399, 400, 401, 402, 403, 404, 405, 406, 407, 408, 409, 410, 411, 412, 413, 414, 415, 416, 417, 418, 419, 420, 421, 422, 423, 424, 425, 426, 427, 428, 429, 430, 431, 432, 433, 434, 435, 436, 437, 438, 439, 440, 441, 442, 443, 444, 445, 446, 447, 448, 449, 450, 451, 452, 453, 454, 455, 456, 457, 458, 459, 460, 461, 462, 463, 464, 465, 466, 467, 468, 469, 470, 471, 472, 473, 474, 475, 476, 477, 478, 479, 480, 481, 482, 483, 484, 485, 486, 487, 488, 489, 490, 491, 492, 493, 494, 495, 496, 497, 498, 499, 500, 501, 502, 503, 504, 505, 506, 507, 508, 509, 510, 511, 512, 513, 514, 515, 516, 517, 518, 519, 520, 521, 522, 523, 524, 525, 526, 527, 528, 529, 530, 531, 532, 533, 534, 535, 536, 537, 538, 539, 540, 541, 542, 543, 544, 545, 546, 547, 548, 549, 550, 551, 552, 553, 554, 555, 556, 557, 558, 559, 560, 561, 562, 563, 564, 565, 566, 567, 568, 569, 570, 571, 572, 573, 574, 575, 576, 577, 578, 579, 580, 581, 582, 583, 584, 585, 586, 587, 588, 589, 590, 591, 592, 593, 594, 595, 596, 597, 598, 599, 600, 601, 602, 603, 604, 605, 606, 607, 608, 609, 610, 611, 612, 613, 614, 615, 616, 617, 618, 619, 620, 621, 622, 623, 624, 625, 626, 627, 628, 629, 630, 631, 632, 633, 634, 635, 636, 637, 638, 639, 640, 641, 642, 643, 644, 645, 646, 647, 648, 649, 650, 651, 652, 653, 654, 655, 656, 657, 658, 659, 660, 661, 662, 663, 664, 665, 666, 667, 668, 669, 670, 671, 672, 673, 674, 675, 676, 677, 678, 679, 680, 681, 682, 683, 684, 685, 686, 687, 688, 689, 690, 691, 692, 693, 694, 695, 696, 697, 698, 699, 700, 701, 702, 703, 704, 705, 706, 707, 708, 709, 710, 711, 712, 713, 714, 715, 716, 717, 718, 719, 720, 721, 722, 723, 724, 725, 726, 727, 728, 729, 730, 731, 732, 733, 734, 735, 736, 737, 738, 739, 740, 741, 742, 743, 744, 745, 746, 747, 748, 749, 750, 751, 752, 753, 754, 755, 756, 757, 758, 759, 760, 761, 762, 763, 764, 765, 766, 767, 768, 769, 770, 771, 772, 773, 774, 775, 776, 777, 778, 779, 780, 781, 782, 783, 784, 785, 786, 787, 788, 789, 790, 791, 792, 793, 794, 795, 796, 797, 798, 799, 800, 801, 802, 803, 804, 805, 806, 807, 808, 809, 810, 811, 812, 813, 814, 815, 816, 817, 818, 819, 820, 821, 822, 823, 824, 825, 826, 827, 828, 829, 830, 831, 832, 833, 834, 835, 836, 837, 838, 839, 840, 841, 842, 843, 844, 845, 846, 847, 848, 849, 850, 851, 852, 853, 854, 855, 856, 857, 858, 859, 860, 861, 862, 863, 864, 865, 866, 867, 868, 869, 870, 871, 872, 873, 874, 875, 876, 877, 878, 879, 880, 881, 882, 883, 884, 885, 886, 887, 888, 889, 890, 891, 892, 893, 894, 895, 896, 897, 898, 899, 900, 901, 902, 903, 904, 905, 906, 907, 908, 909, 910, 911, 912, 913, 914, 915, 916, 917, 918, 919, 920, 921, 922, 923, 924, 925, 926, 927, 928, 929, 930, 931, 932, 933, 934, 935, 936, 937, 938, 939, 940, 941, 942, 943, 944, 945, 946, 947, 948, 949, 950, 951, 952, 953, 954, 955, 956, 957, 958, 959, 960, 961, 962, 963, 964, 965, 966, 967, 968, 969, 970, 971, 972, 973, 974, 975, 976, 977, 978, 979, 980, 981, 982, 983, 984, 985, 986, 987, 988, 989, 990, 991, 992, 993, 994, 995, 996, 997, 998, 999, 1000

VI. Чертеж межевания территории (2 этап)



УСЛОВНЫЕ ОБОЗНАЧЕНИЯ:

- граница земельного участка, поставленного на государственный кадастровый учет / кадастровый номер
- границы многоквартирных земельных участков, поставленных на государственный кадастровый учет / кадастровый номер
- границы земельных участков, поставленных на государственный кадастровый учет в преддверии этапов
- граница земельного участка в соответствии с утвержденной документацией по внесению изменений в документацию по планировке территории (проект застройки и межевания территории) Юго-западной части микрорайона «Караваевка» в Промышленном районе города Нижнего Новгорода (в редакции постановления администрации города Нижнего Новгорода от 26.05.2014 № 184Б)
- границы измененных земельных участков, поставленных на государственный кадастровый учет / условный номер
- границы измененных земельных участков / условный номер

КЛАССИФИКАЦИЯ ОБРАЗУЕМЫХ И ИЗМЕНЯЕМЫХ ЗЕМЕЛЬНЫХ УЧАСТКОВ

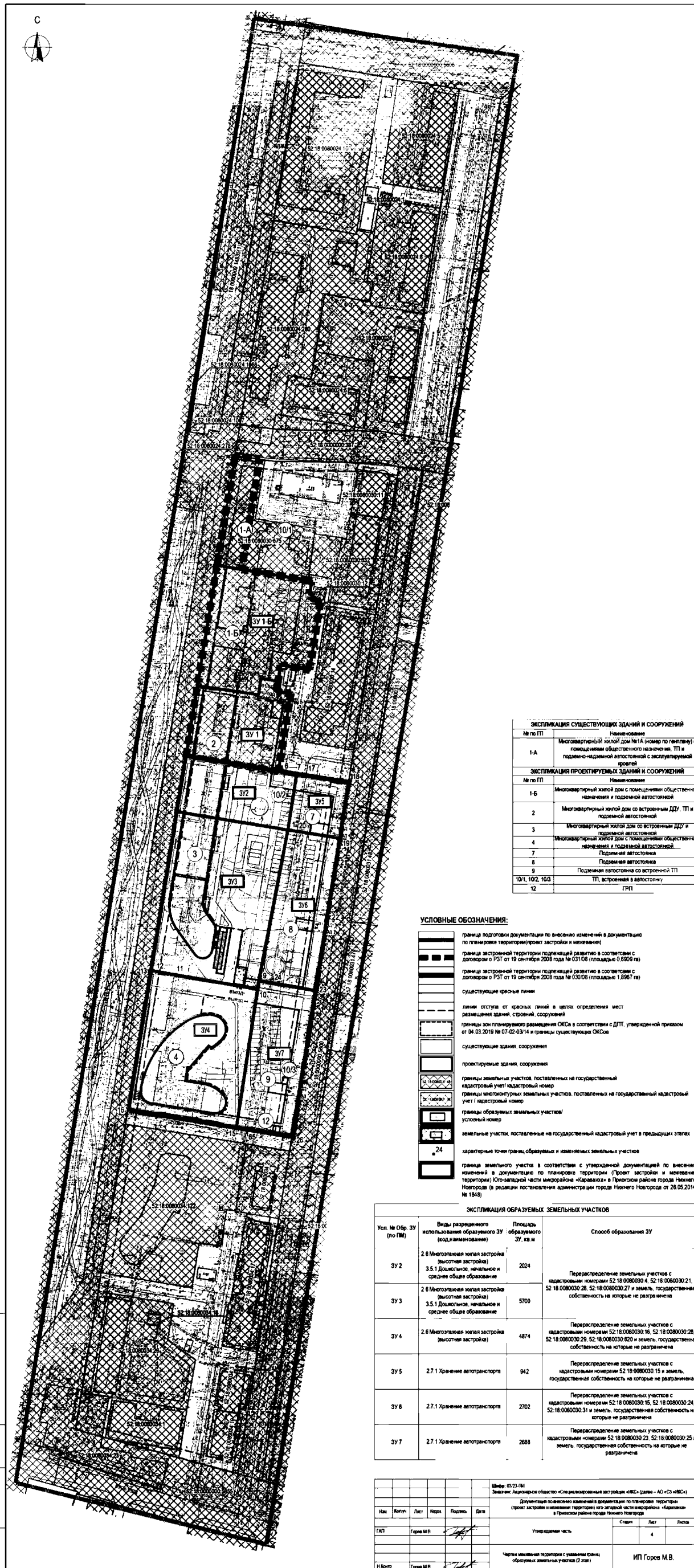
Участ. № Общ. ЗУ (по ПМ)	Виды разрешенного использования ЗУ (с/д, наименование)	Площадь образуемого земельного ЗУ, кв. м	Условный номер образуемого земельного участка	Состав образуемого ЗУ		
				Вид разрешенного использования земельного участка (части) по сведениям ЕГРН (наименование)	Площадь земельного участка (части) / земельный участвующий в образовании земельного участка, кв. м (по координатам ПМ)	
ЗУ 2	2.8 Многоэтажная жилая застройка (высотная застройка) 3.5.1 Дошкольное, начальное и среднее общее образование	2024	2.1	Земли, государственная собственность на которые не разграничена	1633	
			2.2	Под многоквартирный жилой дом	52:18:0080030:21	390
ЗУ 3	2.8 Многоэтажная жилая застройка (высотная застройка) 3.5.1 Дошкольное, начальное и среднее общее образование	5700	3.1	Земли, государственная собственность на которые не разграничена	4896	
			3.2	Под многоквартирный жилой дом	52:18:0080030:21	54
			3.3	Под многоквартирный жилой дом	52:18:0080030:28	351
			3.4	Под многоквартирный жилой дом	52:18:0080030:27	353
			3.5	Под трансформаторную подстанцию ТП №4355	52:18:0080030:4	45
ЗУ 4	2.8 Многоэтажная жилая застройка (высотная застройка)	4874	4.1	Земли, государственная собственность на которые не разграничена	3602	
			4.2	Под многоквартирный жилой дом	52:18:0080030:29	447
			4.3	Под многоквартирный жилой дом	52:18:0080030:26	445
			4.4	под ГРП-30	52:18:0080030:628	22
			4.5	Под многоквартирный жилой дом	52:18:0080030:16	357
ЗУ 5	2.7.1 Хранение автотранспорта	942	5.1	Земли, государственная собственность на которые не разграничена	153	
			5.2	Под многоквартирный жилой дом	52:18:0080030:15	789
ЗУ 6	2.7.1 Хранение автотранспорта	2702	6.1	Земли, государственная собственность на которые не разграничена	537	
			6.2	Под многоквартирный жилой дом	52:18:0080030:15	366
			6.3	Под многоквартирный жилой дом	52:18:0080030:31	134
			6.4	под ГРП-30	52:18:0080030:24	1022
ЗУ 7	2.7.1 Хранение автотранспорта	2688	7.1	Земли, государственная собственность на которые не разграничена	614	
			7.2	Под многоквартирный жилой дом	52:18:0080030:15	1025
			7.3	Под многоквартирный жилой дом	52:18:0080030:31	1019

Примечание: Части земельных участков с кадастровыми номерами 52:18:0080030:15 (площадью 369 кв.м), 52:18:0080030:25 (площадью 214 кв.м) идут в земельную собственность на которые не разграничена.

Имя		Подпись		Дата	
И.И.И.	Горев М.В.				
И.И.И.	Горев М.В.				

Составлено: _____
 Дата: _____
 Подпись: _____
 И.И.И.: _____

VII. Чертеж межевания территории (2 этап)



ЭКСПЛИКАЦИЯ СУЩЕСТВУЮЩИХ ЗДАНИЙ И СООРУЖЕНИЙ	
№ по ГП	Наименование
1-А	Многоквартирный жилой дом №1А (номер по генплану) с помещениями общественного назначения, ТП и подземной автостоянкой с эксплуатируемой кровлей
ЭКСПЛИКАЦИЯ ПРОЕКТИРУЕМЫХ ЗДАНИЙ И СООРУЖЕНИЙ	
№ по ГП	Наименование
1-Б	Многоквартирный жилой дом с помещениями общественного назначения и подземной автостоянкой
2	Многоквартирный жилой дом со встроенным ДДУ, ТП и подземной автостоянкой
3	Многоквартирный жилой дом со встроенным ДДУ и подземной автостоянкой
4	Многоквартирный жилой дом с помещениями общественного назначения и подземной автостоянкой
7	Подземная автостоянка
8	Подземная автостоянка
9	Подземная автостоянка со встроенной ТП
101, 102, 103	ТП, встроенная в автостоянку
12	ГРП

УСЛОВНЫЕ ОБОЗНАЧЕНИЯ:

- граница подготовки документации по внесению изменений в документацию по планировке территории (проект застройки и межевания)
- граница зон планировочного развития в соответствии с договором о РСТ от 19 сентября 2008 года № 031/08 (площадь 0,8909 га)
- граница зон планировочного развития в соответствии с договором о РСТ от 19 сентября 2008 года № 030/08 (площадь 1,8961 га)
- существующие красные линии
- линии отступа от красных линий в целях определения мест размещения зданий, строений, сооружений
- границы зон планировочного развития ОКСа в соответствии с Д/П, утвержденной приказом от 04.03.2019 № 07-02-43/14 и границы существующих ОКСов
- существующие здания, сооружения
- проектируемые здания, сооружения
- границы земельных участков, поставленных на государственный кадастровый учет / кадастровый номер
- границы многоконтурных земельных участков, поставленных на государственный кадастровый учет / кадастровый номер
- границы образуемых земельных участков / условный номер
- земельные участки, поставленные на государственный кадастровый учет в предыдущих этапах
- характерные точки границ образуемых и изменяемых земельных участков
- граница земельного участка в соответствии с утвержденной документацией по внесению изменений в документацию по планировке территории (Проект застройки и межевания территории) Юго-западной части микрорайона «Караван» в Промышленном районе города Нижнего Новгорода (в редакции постановления администрации города Нижнего Новгорода от 28.05.2014 № 194)

ЭКСПЛИКАЦИЯ ОБРАЗУЕМЫХ ЗЕМЕЛЬНЫХ УЧАСТКОВ			
Усл. № Обр. ЗУ (по ГП)	Виды разрешенного использования образуемого ЗУ (код, наименование)	Площадь образуемого ЗУ, кв. м	Способ образования ЗУ
ЗУ 2	2.6 Многоэтажная жилая застройка (высотная застройка) 3.5.1 Дошкольное, начальное и среднее общее образование	2024	Перераспределение земельных участков с кадастровыми номерами 52.18.0080030.15, 52.18.0080030.21, 52.18.0080030.28, 52.18.0080030.27 и земель государственной собственности на которые не разграничена
ЗУ 3	2.6 Многоэтажная жилая застройка (высотная застройка) 3.5.1 Дошкольное, начальное и среднее общее образование	5700	Перераспределение земельных участков с кадастровыми номерами 52.18.0080030.15, 52.18.0080030.28, 52.18.0080030.29, 52.18.0080030.420 и земель государственной собственности на которые не разграничена
ЗУ 4	2.6 Многоэтажная жилая застройка (высотная застройка)	4874	Перераспределение земельных участков с кадастровыми номерами 52.18.0080030.15, 52.18.0080030.24, 52.18.0080030.31 и земель государственной собственности на которые не разграничена
ЗУ 5	2.7.1 Хранение автотранспорта	942	Перераспределение земельных участков с кадастровыми номерами 52.18.0080030.23, 52.18.0080030.25 и земель государственной собственности на которые не разграничена
ЗУ 6	2.7.1 Хранение автотранспорта	2702	Перераспределение земельных участков с кадастровыми номерами 52.18.0080030.15, 52.18.0080030.24, 52.18.0080030.31 и земель государственной собственности на которые не разграничена
ЗУ 7	2.7.1 Хранение автотранспорта	2688	Перераспределение земельных участков с кадастровыми номерами 52.18.0080030.23, 52.18.0080030.25 и земель государственной собственности на которые не разграничена

Итого: 03/23/М					Заказчик: Администрация городского округа «Специализированный застройщик «ИЭС» (далее - АО «СЗ ИЭС»)				
Документация по внесению изменений в документацию по планировке территории (проект застройки и межевания территории) по юго-западной части микрорайона «Караван» в Промышленном районе города Нижнего Новгорода					ИП Горев М.В.				
№ п/п	Имя	Вопрос	Лист	Дата	№ п/п	Имя	Лист	Дата	№ п/п
1	ГП	Горев М.В.	4		1	ИП	4		1
Число изменений территории с новыми границами образуемых земельных участков (2 листа)					ИП Горев М.В.				

Составлено
Исполнитель
ИП Горев М.В.