

**МИНИСТЕРСТВО  
СТРОИТЕЛЬСТВА  
НОВОСИБИРСКОЙ ОБЛАСТИ**

**ПРИКАЗ**

21.10.2019

№ 594

г. Новосибирск

**Об утверждении генерального плана Чернореченского сельсовета  
Искитимского района Новосибирской области**

В соответствии со статьями 9, 23, 24, 25 Градостроительного кодекса Российской Федерации, руководствуясь законом Новосибирской области от 18.12.2015 № 27-ОЗ «О перераспределении полномочий между органами местного самоуправления муниципальных образований Новосибирской области и органами государственной власти Новосибирской области и внесении изменения в статью 3 Закона Новосибирской области «Об отдельных вопросах организации местного самоуправления в Новосибирской области», постановлением Правительства Новосибирской области от 29.02.2016 № 57-п «Об установлении Порядка взаимодействия между органами местного самоуправления муниципальных образований Новосибирской области и министерством строительства Новосибирской области при реализации ими перераспределенных полномочий», **п р и к а з ы в а ю:**

1. Утвердить прилагаемый генеральный план Чернореченского сельсовета Искитимского района Новосибирской области.

2. Контроль за исполнением настоящего приказа возложить на заместителя министра – главного архитектора Новосибирской области Авсейкова А.С.

Министр

И.И. Шмидт

УТВЕРЖДЕН  
приказом министерства  
строительства Новосибирской  
области  
от 22.10.2019 № 594

**Состав генерального плана Чернореченского сельсовета Искитимского  
района Новосибирской области**

1. Положение о территориальном планировании (приложение № 1).
  2. Карта планируемого размещения объектов местного значения поселения в области физической культуры и массового спорта, образования, здравоохранения, в иных областях в связи с решением вопросов местного значения поселения (приложение № 2).
  3. Карта планируемого размещения объектов местного значения поселения в области транспортной инфраструктуры (приложение № 3).
  4. Карта границ населенных пунктов (приложение № 4).
  5. Карта функциональных зон поселения (приложение № 5).
  6. Сведения о границах населенных пунктов (в том числе границах образуемых населенных пунктов), входящих в состав поселения (приложение № 6).
-

ПРИЛОЖЕНИЕ № 1  
к генеральному плану  
Чернореченского сельсовета  
Искитимского района  
Новосибирской области

**Положение о территориальном планировании**

Положение о территориальном планировании включает в себя:

1. Сведения о видах, назначении и наименованиях планируемых для размещения объектов местного значения поселения, их основные характеристики, их местоположение, характеристики зон с особыми условиями использования территорий (Таблица № 1).

2. Параметры функциональных зон, а также сведения о планируемых для размещения в них объектах федерального значения, объектах регионального значения, объектах местного значения за исключением линейных объектов (Таблица № 2).

**1. Сведения о видах, назначении и наименованиях планируемых для размещения объектов местного значения поселения, их основные характеристики, их местоположение, характеристики зон с особыми условиями использования территорий**

Таблица № 1

№ п/п	Вид объекта	Назначение, наименование, местоположение	Основные характеристики	Срок реализации	Наименование функциональной зоны	Характеристик и зон с особыми условиями использования
1.	Объекты культуры и искусства	Снос здания существующего дома культуры. Строительство учреждений культурно-досугового (клубного) типа, п. Чернореченский	3 объекта, 1120 мест, библиотеки-филиалы на 76,5 тыс. экз., 1 точка доступа	2029 год – 2039 год	Многофункциональная общественно-деловая зона	Установление не требуется
2.	Объекты культуры и искусства	Строительство филиала сельского дома культуры в п. Александровский	1 объект, 50 мест, библиотека-филиал 4,3 тыс. экз.	2029 год	Многофункциональная общественно-деловая зона	Установление не требуется
3.	Объекты культуры и искусства	Строительство филиала сельского дома культуры в п. Койниха	1 объект, 40 мест, библиотека-филиал 3,5 тыс. экз.	2029 год	Многофункциональная общественно-деловая зона	Установление не требуется
4.	Объекты культуры и искусства	Реконструкция сельского клуба в п. Рошинский	1 объект, до 120 мест	2029 год	Многофункциональная общественно-деловая зона	Установление не требуется
5.	Объекты культуры и искусства	Реконструкция сельского клуба в п. Рябчинка	1 библиотека-филиал 2,7 тыс. экз.	2029 год	Многофункциональная общественно-деловая зона	Установление не требуется
6.	Объекты культуры и искусства	Снос здания существующего сельского клуба в с. Старый Искитим	1 объект, 245 мест, библиотека-филиал 10,8 тыс. экз.	2029 год	Многофункциональная общественно-	Установление не требуется



№ п/п	Вид объекта	Назначение, наименование, местоположение	Основные характеристики	Срок реализации	Наименование функциональной зоны	Характеристик и зон с особыми условиями использования
		и строительство сельского дома культуры в с. Старый Искитим			деловая зона	
7.	Объекты культуры и искусства	Строительство муниципального краеведческого музея в п. Чернореченский (объект культурно-просветительного назначения)	1 объект, характеристики по заданию на проектирование	2029 год	Многофункциональная общественно-деловая зона	Установление не требуется
8.	Объекты культуры и искусства	Создание кинозалов в п. Чернореченский в составе дома культуры	5 объектов, характеристики по заданию на проектирование	2029 год – 2039 год	Многофункциональная общественно-деловая зона	Установление не требуется
9.	Объекты культуры и искусства	Создание кинозала в составе сельского клуба с. Старый Искитим	1 объект, характеристики по заданию на проектирование	2039 год	Многофункциональная общественно-деловая зона	Установление не требуется
10.	Объекты культуры и искусства	Строительство детской школы искусств в п. Чернореченский	1 объект, 100 мест	2029 год	Зона специализированной общественной застройки	Установление не требуется
11.	Объекты физической культуры и массового спорта	Строительство крытого спортивного комплекса и плоскостных спортивных сооружений в п. Чернореченский	1 объект, помещение для занятий 360 кв. м, спортзалы 1565 кв. м, плоскостные сооружения 9,8 тыс. кв. м, бассейны 400 кв. м	2029 год	Многофункциональная общественно-деловая зона	Установление не требуется

№ п/п	Вид объекта	Назначение, наименование, местоположение	Основные характеристики	Срок реализации	Наименование функциональной зоны	Характеристик и зон с особыми условиями использования
12.	Объекты физической культуры и массового спорта	Строительство крытого спортивного комплекса и плоскостных спортивных сооружений в п. Чернореченский	1 объект, помещение для занятий 760 кв. м, спортзалы 3785 кв. м, плоскостные сооружения 10,3 тыс. кв. м, бассейны 400 кв. м	2039 год	Многофункциональная общественно-деловая зона	Установление не требуется
13.	Объекты физической культуры и массового спорта	Строительство стадиона в п. Чернореченский	1 объект, 10 тыс. кв. м	2039 год	Многофункциональная общественно-деловая зона	Установление не требуется
14.	Объекты физической культуры и массового спорта	Строительство физкультурно-оздоровительного комплекса в п. Александровский	1 объект, помещение для занятий 40 кв. м, спортзалы 170 кв. м, плоскостные сооружения 0,45 тыс. кв. м	2029 год	Многофункциональная общественно-деловая зона	Установление не требуется
15.	Объекты физической культуры и массового спорта	Строительство физкультурно-оздоровительного комплекса в п. Койниха	1 объект, помещение для занятий 30 кв. м, спортзалы 140 кв. м, плоскостные сооружения 0,76 тыс. кв. м	2029 год	Многофункциональная общественно-деловая зона	Установление не требуется
16.	Объекты физической культуры и массового спорта	Строительство физкультурно-оздоровительного комплекса в п. Роцинский	1 объект, помещение для занятий 60 кв. м, спортзалы 285 кв. м, плоскостные сооружения 1,36 тыс. кв. м	2029 год	Многофункциональная общественно-деловая зона	Установление не требуется

№ п/п	Вид объекта	Назначение, наименование, местоположение	Основные характеристики	Срок реализации	Наименование функциональной зоны	Характеристик и зон с особыми условиями использования
17.	Объекты физической культуры и массового спорта	Строительство физкультурно-оздоровительного комплекса в п. Рябчинка	1 объект, помещение для занятий 20 кв. м, спортзалы 110 кв. м, плоскостные сооружения 0,35 тыс. кв. м	2029 год	Многофункциональная общественно-деловая зона	Установление не требуется
18.	Объекты физической культуры и массового спорта	Строительство спортивного комплекса с бассейном в с. Старый Искитим	1 объект, помещение для занятий 85 кв. м, спортзалы 425 кв. м, плоскостные сооружения 1,9 тыс. кв. м, бассейн 100 кв. м	2029 год	Многофункциональная общественно-деловая зона	Установление не требуется
19.	Автомобильные дороги*	Капитальный ремонт и реконструкция улично-дорожной сети населённых пунктов	Линейный объект 32,6 км	2029 год – 2039 год	Зона транспортной инфраструктуры	Установление не требуется
20.	Автомобильные дороги*	Строительство улично-дорожной сети населённых пунктов	Линейный объект 5,0 км	2029 год – 2039 год	Зона транспортной инфраструктуры	Установление не требуется

\*Строительство инженерных и транспортных коммуникаций на территориях включаемых в границы п. Чернореченский планируется за счёт инвестиционных средств и не включено в перечень объектов местного значения

## 2. Параметры функциональных зон, а также сведения о планируемых для размещения в них объектах федерального значения, объектах регионального значения, объектах местного значения за исключением линейных объектов

Таблица № 2

№	Наименование функциональной зоны	Параметры функциональных зон		Сведения о планируемых объектах федерального значения, объектах регионального значения, объектах местного значения
		Площадь зоны, га	%	
1	Зона застройки индивидуальными жилыми домами	486,0	1,8	-
2	Зона застройки малоэтажными жилыми домами (до 4 этажей, включая мансардный)	110,1	0,4	-
3	Многофункциональная общественно- деловая зона	37,4	0,1	Объекты местного значения: строительство учреждения культурно-досугового (клубного) типа в п. Чернореченский; строительство филиала сельского дома культуры в п. Александровский; строительство филиала сельского дома культуры в п. Койниха; строительство муниципального краеведческого музея в п. Чернореченский (объект культурно-просветительного назначения).
4	Зона специализированной общественной застройки	38,5	0,1	Объекты местного значения муниципального района: строительство дошкольной образовательной организации; строительство общеобразовательной организации; строительство организации дополнительного образования. Объекты местного значения: строительство крытого спортивного комплекса и плоскостных спортивных сооружений в п. Чернореченский; строительство стадиона в п. Чернореченский; строительство физкультурно-оздоровительного комплекса в п. Александровский; строительство физкультурно-оздоровительного комплекса в п. Койниха; строительство физкультурно-оздоровительного комплекса в п. Рошинский; строительство физкультурно-оздоровительного комплекса в п. Рябчинка; строительство спортивного комплекса с бассейном в с. Старый Искитим;

				создание кинозалов в п. Чернореченский в составе дома культуры; создание кинозала в составе сельского клуба с. Старый Искитим; строительство детской школы искусств в п. Чернореченский.
5	Производственная зона	248,6	1,0	-
6	Коммунально-складская зона	238,8	1,0	-
7	Научно- производственная зона	35,0	0,13	-
8	Зона инженерной инфраструктуры	42,4	0,2	-
9	Зона транспортной инфраструктуры	435,4	1,6	Объекты федерального значения: строительство участка автомобильной дороги общего пользования федерального значения «Строительство и реконструкция федеральной трассы Р-256 «Чуйский тракт»–Новосибирск–Барнаул–Горно-Алтайск–Бийск–граница с Монголией». Объекты местного значения: строительство улично-дорожной сети населённых пунктов.
10	Зона сельскохозяйственного использования	7243,2	27,5	-
11	Зона сельскохозяйственных угодий	13497,1	51,3	-
12	Зона садоводческих или огороднических некоммерческих товариществ	703,3	2,7	-
13	Производственная зона сельскохозяйственных предприятий	586,0	2,2	-
14	Зона рекреационного назначения	67,0	0,2	-
15	Зона озелененных территорий общего пользования (лесопарки, парки, сады, скверы, бульвары, городские леса)	74,0	0,3	-
16	Зона лесов	1689,4	6,4	-

17	Зона отдыха	6,5	0,02	-
18	Зона кладбищ	6,2	0,02	-
19	Зона складирования и захоронения отходов	11,3	0,06	-
20	Зона режимных территорий	401,4	1,6	-
21	Зона акваторий	339,4	1,3	-

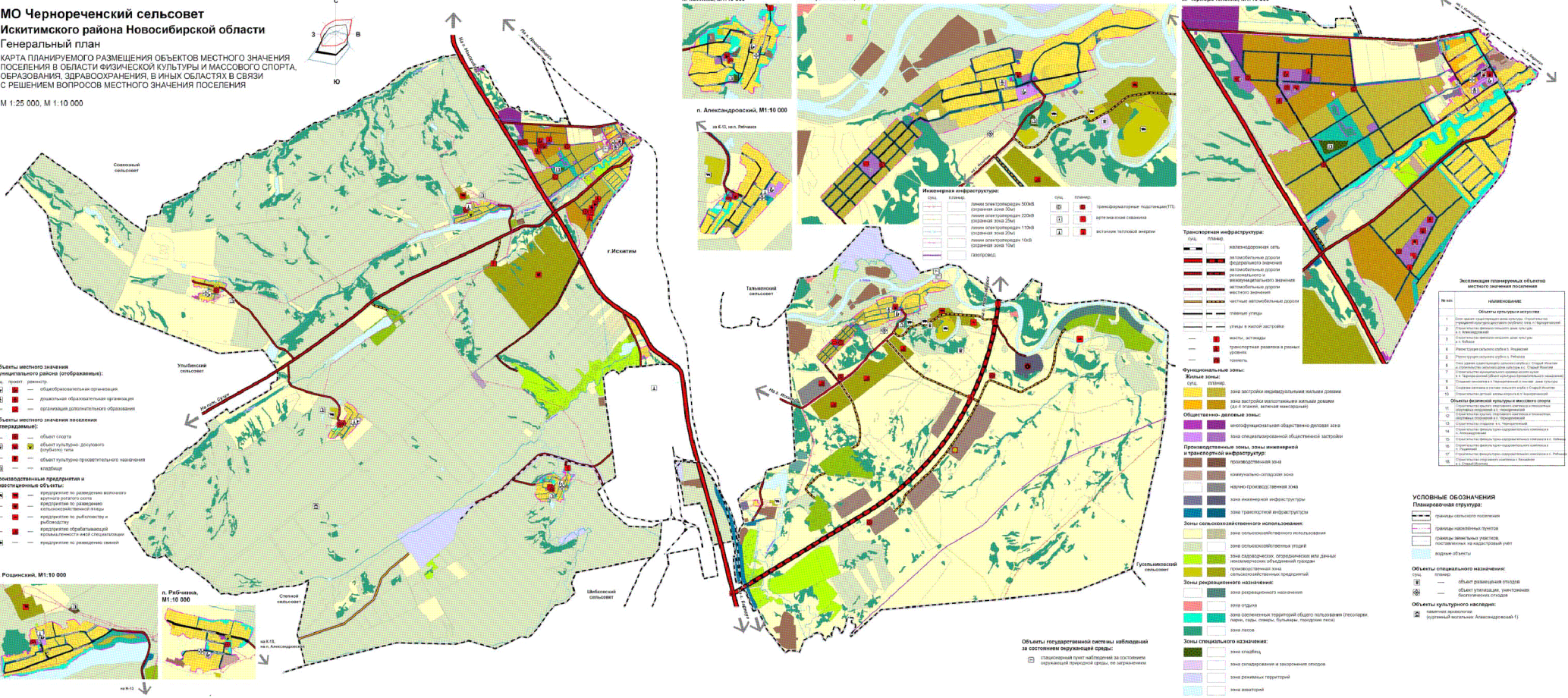
---

ПРИЛОЖЕНИЕ № 2  
к генеральному плану  
Чернореченского сельсовета  
Искитимского района  
Новосибирской области

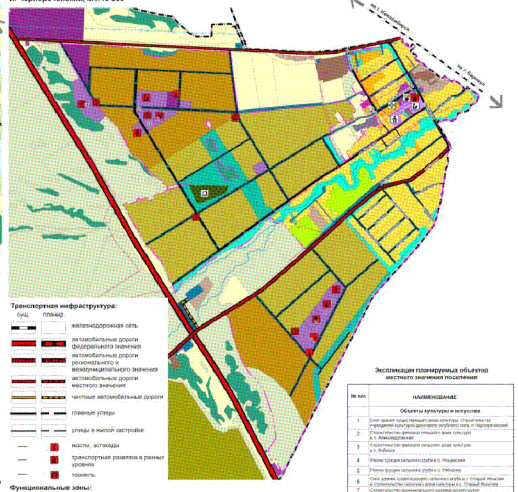
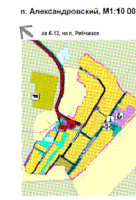
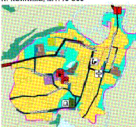
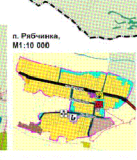
МО Чернореченский сельсовет  
Искитимского района Новосибирской области  
Генеральный план

КАРТА ПЛАНИРУЕМОГО РАЗМЕЩЕНИЯ ОБЪЕКТОВ МЕСТНОГО ЗНАЧЕНИЯ  
ПОСЕЛЕНИЯ В ОБЛАСТИ ФИЗИЧЕСКОЙ КУЛЬТУРЫ И МАССОВОГО СПОРТА,  
ОБРАЗОВАНИЯ, ЗДРАВООХРАНЕНИЯ, В ИНЫХ ОБЛАСТЯХ В СВЯЗИ  
С РЕШЕНИЕМ ВОПРОСОВ МЕСТНОГО ЗНАЧЕНИЯ ПОСЕЛЕНИЯ

М 1:25 000, М 1:10 000



- Объекты местного значения муниципального района (догосударственные):**  
 — объект культуры  
 — объект физической культуры и массового спорта  
 — объект образования  
 — объект здравоохранения  
 — объект культуры, досугового обслуживания населения  
 — объект культуры, досугового обслуживания населения  
 — объект культуры, досугового обслуживания населения  
 — объект культуры, досугового обслуживания населения  
 — объект культуры, досугового обслуживания населения  
 — объект культуры, досугового обслуживания населения
- Объекты местного значения поселения (государственные):**  
 — объект культуры  
 — объект физической культуры и массового спорта  
 — объект образования  
 — объект здравоохранения  
 — объект культуры, досугового обслуживания населения  
 — объект культуры, досугового обслуживания населения  
 — объект культуры, досугового обслуживания населения  
 — объект культуры, досугового обслуживания населения  
 — объект культуры, досугового обслуживания населения
- Производственные предприятия и местонахождение объектов:**  
 — предприятие по размещению объектов культуры, досугового обслуживания населения  
 — предприятие по размещению объектов культуры, досугового обслуживания населения  
 — предприятие по размещению объектов культуры, досугового обслуживания населения  
 — предприятие по размещению объектов культуры, досугового обслуживания населения  
 — предприятие по размещению объектов культуры, досугового обслуживания населения



- Инженерная инфраструктура:**  
 — линия электропередачи 500В  
 — линия электропередачи 220В  
 — линия электропередачи 110В  
 — линия электропередачи 10кВ  
 — линия электропередачи 10кВ (раздаточная зона)  
 — газопровод
- Транспортная инфраструктура:**  
 — автомобильная дорога  
 — железная дорога  
 — автостанция  
 — остановочный пункт  
 — остановочный пункт  
 — остановочный пункт  
 — остановочный пункт  
 — остановочный пункт

- Транспортная инфраструктура:**  
 — автомобильная дорога  
 — железная дорога  
 — автостанция  
 — остановочный пункт  
 — остановочный пункт  
 — остановочный пункт  
 — остановочный пункт  
 — остановочный пункт
- Функциональные зоны:**  
 — зона застройки многоэтажными жилыми домами  
 — зона застройки малоэтажными жилыми домами  
 — зона застройки малоэтажными жилыми домами  
 — зона застройки малоэтажными жилыми домами  
 — зона застройки малоэтажными жилыми домами
- Общественно-деловые зоны:**  
 — зона общественного обслуживания населения  
 — зона общественного обслуживания населения  
 — зона общественного обслуживания населения  
 — зона общественного обслуживания населения  
 — зона общественного обслуживания населения
- Производственные зоны, зоны инженерной и транспортной инфраструктуры:**  
 — зона инженерной инфраструктуры  
 — зона транспортной инфраструктуры  
 — зона инженерной инфраструктуры  
 — зона транспортной инфраструктуры  
 — зона инженерной инфраструктуры  
 — зона транспортной инфраструктуры
- Зоны сельскохозяйственного использования:**  
 — зона сельскохозяйственного использования  
 — зона сельскохозяйственного использования  
 — зона сельскохозяйственного использования  
 — зона сельскохозяйственного использования  
 — зона сельскохозяйственного использования
- Зоны рекреационного назначения:**  
 — зона рекреационного назначения  
 — зона рекреационного назначения  
 — зона рекреационного назначения  
 — зона рекреационного назначения  
 — зона рекреационного назначения
- Зоны специального назначения:**  
 — зона специального назначения  
 — зона специального назначения  
 — зона специального назначения  
 — зона специального назначения  
 — зона специального назначения

**Исчерпывающий перечень объектов местного значения поселения**

№ п/п	НАИМЕНОВАНИЕ
1	Объекты культуры и искусства
2	Объекты физической культуры и массового спорта
3	Объекты образования
4	Объекты здравоохранения
5	Объекты культуры, досугового обслуживания населения
6	Объекты культуры, досугового обслуживания населения
7	Объекты культуры, досугового обслуживания населения
8	Объекты культуры, досугового обслуживания населения
9	Объекты культуры, досугового обслуживания населения
10	Объекты культуры, досугового обслуживания населения
11	Объекты культуры, досугового обслуживания населения
12	Объекты культуры, досугового обслуживания населения
13	Объекты культуры, досугового обслуживания населения
14	Объекты культуры, досугового обслуживания населения
15	Объекты культуры, досугового обслуживания населения
16	Объекты культуры, досугового обслуживания населения
17	Объекты культуры, досугового обслуживания населения
18	Объекты культуры, досугового обслуживания населения

- УСЛОВНЫЕ ОБОЗНАЧЕНИЯ**  
**Планировочная структура:**  
 — граница сельского поселения  
 — граница населенного пункта  
 — граница земель населенных пунктов  
 — граница территории населенного пункта  
 — водный объект
- Объекты государственного назначения:**  
 — объект государственного назначения  
 — объект государственного назначения  
 — объект государственного назначения  
 — объект государственного назначения
- Объекты культурного наследия:**  
 — памятник культуры  
 — объект культурного наследия  
 — объект культурного наследия

**Объекты государственной системы наблюдений за состоянием окружающей среды:**  
 — государственная сеть наблюдений за состоянием окружающей природной среды по загрязнению



ПРИЛОЖЕНИЕ № 3  
к генеральному плану  
Чернореченского сельсовета  
Искитимского района  
Новосибирской области

**МО Чернореченский сельсовет**  
Искитимского района Новосибирской области  
Генеральный план  
КАРТА ПЛАНИРУЕМОГО РАЗМЕЩЕНИЯ  
ОБЪЕКТОВ МЕСТНОГО ЗНАЧЕНИЯ ПОСЕЛЕНИЯ  
В ОБЛАСТИ ТРАНСПОРТНОЙ ИНФРАСТРУКТУРЫ

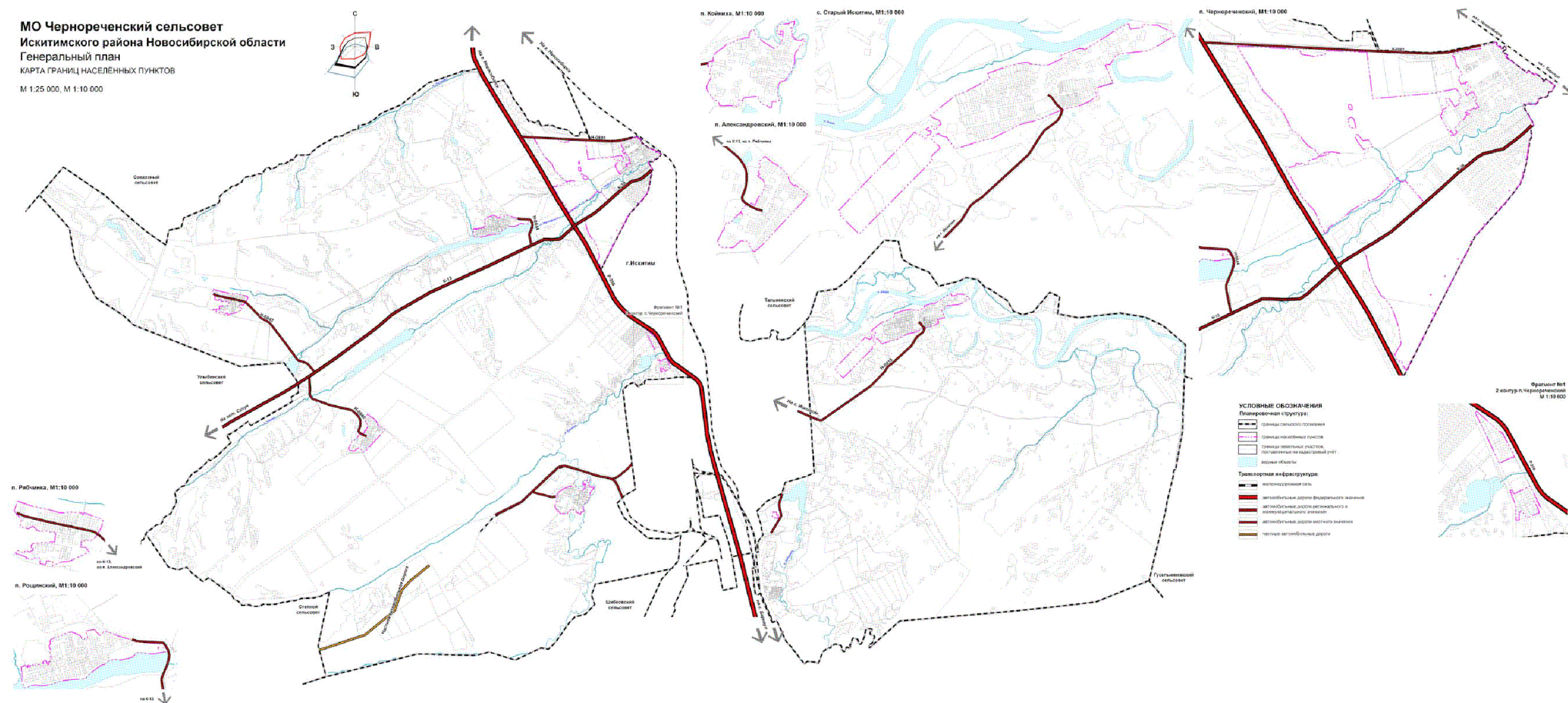
M1:25 000, M1:10 000





ПРИЛОЖЕНИЕ № 4  
к генеральному плану  
Чернореченского сельсовета  
Искитимского района  
Новосибирской области

**МО Чернореченский сельсовет**  
Искитимского района Новосибирской области  
Генеральный план  
КАРТА ГРАНИЦ НАСЕЛЕННЫХ ПУНКТОВ  
М 1:25 000, М 1:10 000

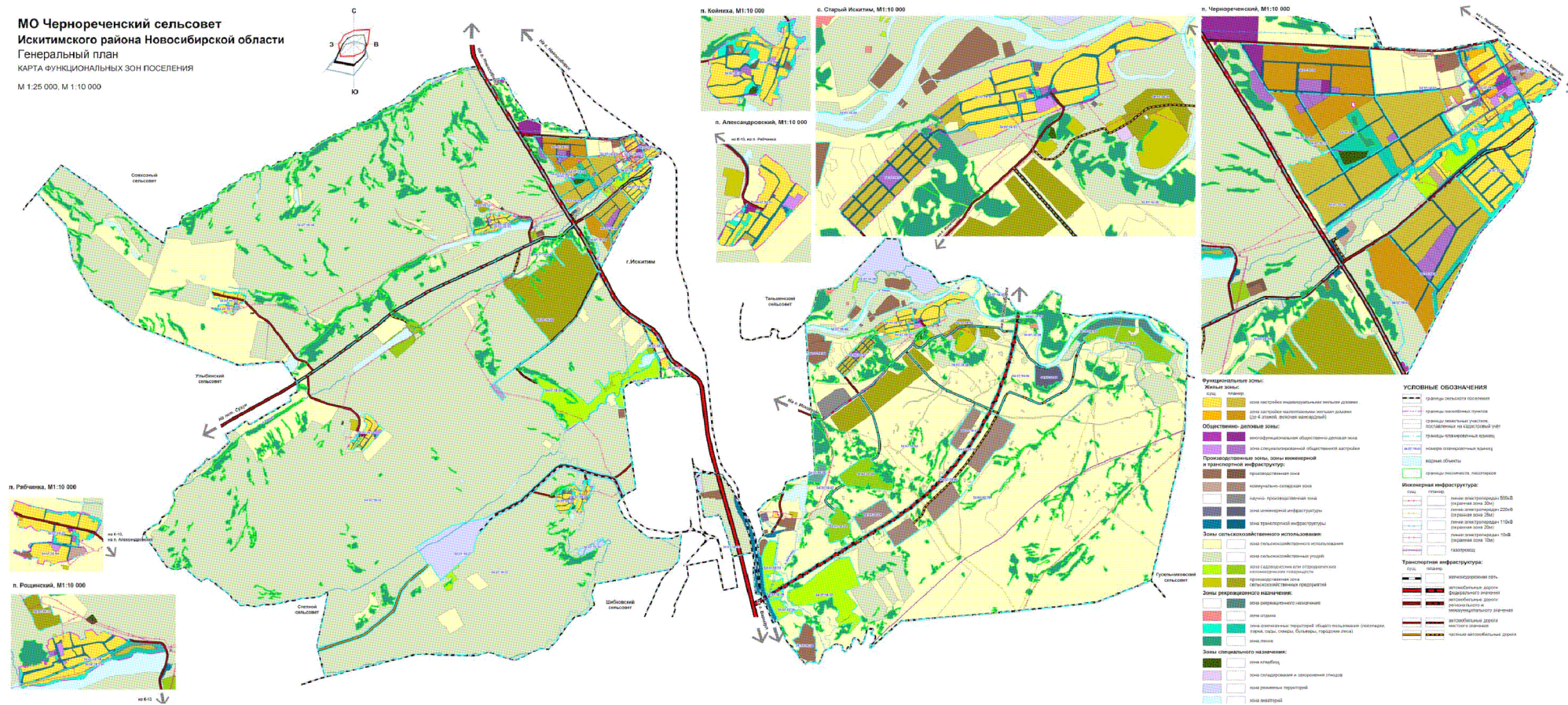


- УСЛОВНЫЕ ОБОЗНАЧЕНИЯ**
- Планировочная структура:**
- Границы сельского поселения
  - Границы населенных пунктов
  - Границы земельных участков, расположенных на кадастровой учет
  - Водные объекты
- Транспортная инфраструктура:**
- Железнодорожная сеть
  - Автомобильные дороги федерального значения
  - Автомобильные дороги регионального и межмуниципального значения
  - Автомобильные дороги местного значения
  - Частные автомобильные дороги



ПРИЛОЖЕНИЕ № 5  
к генеральному плану  
Чернореченского сельсовета  
Искитимского района  
Новосибирской области

МО Чернореченский сельсовет  
Искитимского района Новосибирской области  
Генеральный план  
КАРТА ФУНКЦИОНАЛЬНЫХ ЗОН ПОСЕЛЕНИЯ  
М 1:25 000, М 1:10 000



ПРИЛОЖЕНИЕ № 6  
к генеральному плану  
Чернореченского сельсовета  
Искитимского района  
Новосибирской области

**Сведения о границах населенных пунктов (в том числе границах образуемых населенных пунктов), входящих в состав поселения**



**ОПИСАНИЕ МЕСТОПОЛОЖЕНИЯ ГРАНИЦ**  
**Граница населенного пункта – поселка Александровский Чернореченского сельсовета**  
**Искитимского района Новосибирской области**

**Раздел 1**

Сведения об объекте		
№ п/п	Характеристики объекта	Описание характеристик
1	2	3
1.	Местоположение объекта	Новосибирская область, Искитимский район, Чернореченский сельсовет, поселок Александровский
2.	Площадь объекта ± величина погрешности определения площади (P ±ΔP)	419627 кв.м ± 11336 кв.м
3.	Иные характеристики объекта	

## Раздел 2

## Сведения о местоположении границ объекта

1. Система координат: МСК НСО, зона 4					
2. Сведения о характерных точках границ объекта					
Обозначение характерных точек границ	Координаты, м		Метод определения координат характерной точки	Средняя квадратическа я погрешность положения характерной точки (M <sub>t</sub> ), м	Описание обозначения точки на местности (при наличии)
	X	Y			
1	2	3	4	5	6
1	438716.97	4213374.64	Картометрический метод	5.0	—
2	438652.15	4213453.02	Картометрический метод	5.0	—
3	438634.55	4213485.03	Картометрический метод	5.0	—
4	438612.95	4213520.22	Картометрический метод	5.0	—
5	438604.96	4213534.63	Картометрический метод	5.0	—
6	438584.96	4213555.42	Картометрический метод	5.0	—
7	438571.36	4213567.42	Картометрический метод	5.0	—
8	438526.55	4213608.23	Картометрический метод	5.0	—
9	438498.56	4213625.82	Картометрический метод	5.0	—
10	438438.36	4213647.28	Картометрический метод	5.0	—
11	438393.98	4213692.24	Картометрический метод	5.0	—
12	438409.27	4213703.08	Картометрический метод	5.0	—
13	438316.41	4213822.07	Картометрический метод	5.0	—
14	438294.40	4213845.05	Картометрический метод	5.0	—
15	438245.06	4213797.03	Картометрический метод	5.0	—
16	438241.87	4213800.66	Картометрический метод	5.0	—
17	437950.71	4213526.61	Картометрический метод	5.0	—
18	437764.52	4213356.84	Картометрический метод	5.0	—
19	437741.81	4213330.25	Картометрический метод	5.0	—
20	437684.56	4213261.40	Картометрический метод	5.0	—
21	437687.44	4213248.79	Картометрический метод	5.0	—
22	437731.05	4213215.64	Картометрический метод	5.0	—
23	437734.62	4213217.03	Картометрический метод	5.0	—
24	437752.95	4213200.22	Картометрический метод	5.0	—
25	437760.15	4213196.22	Картометрический метод	5.0	—
26	437768.15	4213202.62	Картометрический метод	5.0	—
27	437784.15	4213204.22	Картометрический метод	5.0	—
28	437801.36	4213173.56	Картометрический метод	5.0	—
29	437791.35	4213160.22	Картометрический метод	5.0	—
30	437791.35	4213149.82	Картометрический метод	5.0	—
31	437800.95	4213136.22	Картометрический метод	5.0	—
32	437805.40	4213130.18	Картометрический метод	5.0	—
33	437793.59	4213102.20	Картометрический метод	5.0	—
34	437734.36	4213041.99	Картометрический метод	5.0	—
35	437727.96	4213023.46	Картометрический метод	5.0	—
36	437726.39	4212996.60	Картометрический метод	5.0	—
37	437731.15	4212921.50	Картометрический метод	5.0	—
38	437734.55	4212896.70	Картометрический метод	5.0	—
39	437751.94	4212879.53	Картометрический метод	5.0	—
40	437776.95	4212869.65	Картометрический метод	5.0	—
41	437784.55	4212868.45	Картометрический метод	5.0	—
42	437805.76	4212865.10	Картометрический метод	5.0	—
43	437904.38	4212915.41	Картометрический метод	5.0	—
44	437937.92	4212938.14	Картометрический метод	5.0	—
45	437952.64	4212937.88	Картометрический метод	5.0	—
46	437977.39	4212947.14	Картометрический метод	5.0	—
47	438004.55	4212968.95	Картометрический метод	5.0	—
48	437993.88	4212991.40	Картометрический метод	5.0	—
49	437999.35	4212994.62	Картометрический метод	5.0	—
50	437996.01	4213000.53	Картометрический метод	5.0	—

51	438047.35	4213043.27	Картометрический метод	5.0	—
52	438054.46	4213053.40	Картометрический метод	5.0	—
53	438073.03	4213068.42	Картометрический метод	5.0	—
54	438082.54	4213077.62	Картометрический метод	5.0	—
55	438091.50	4213097.36	Картометрический метод	5.0	—
56	438113.44	4213110.51	Картометрический метод	5.0	—
57	438084.00	4213133.15	Картометрический метод	5.0	—
58	438112.77	4213116.09	Картометрический метод	5.0	—
59	438134.80	4213119.86	Картометрический метод	5.0	—
60	438205.21	4213178.31	Картометрический метод	5.0	—
61	438184.84	4213208.76	Картометрический метод	5.0	—
62	438198.06	4213215.72	Картометрический метод	5.0	—
63	438198.10	4213215.60	Картометрический метод	5.0	—
64	438211.35	4213222.62	Картометрический метод	5.0	—
65	438187.35	4213266.62	Картометрический метод	5.0	—
66	438198.55	4213271.40	Картометрический метод	5.0	—
67	438198.16	4213272.91	Картометрический метод	5.0	—
68	438281.01	4213305.15	Картометрический метод	5.0	—
69	438284.32	4213323.91	Картометрический метод	5.0	—
70	438300.01	4213339.36	Картометрический метод	5.0	—
71	438376.55	4213368.74	Картометрический метод	5.0	—
72	438404.09	4213375.72	Картометрический метод	5.0	—
73	438424.15	4213371.42	Картометрический метод	5.0	—
74	438463.06	4213355.27	Картометрический метод	5.0	—
75	438503.45	4213295.46	Картометрический метод	5.0	—
76	438523.30	4213317.05	Картометрический метод	5.0	—
77	438546.89	4213301.34	Картометрический метод	5.0	—
78	438592.95	4213317.02	Картометрический метод	5.0	—
79	438608.64	4213328.41	Картометрический метод	5.0	—
80	438610.97	4213325.27	Картометрический метод	5.0	—
81	438656.07	4213307.03	Картометрический метод	5.0	—
1	438716.97	4213374.64	Картометрический метод	5.0	—
82	438179.23	4213164.72	Картометрический метод	5.0	—
83	438179.23	4213166.92	Картометрический метод	5.0	—
84	438177.03	4213166.92	Картометрический метод	5.0	—
85	438177.03	4213164.72	Картометрический метод	5.0	—
82	438179.23	4213164.72	Картометрический метод	5.0	—

### 3. Сведения о характерных точках части (частей) границы объекта

Обозначение характерных точек части границы	Координаты, м		Метод определения координат характерной точки	Средняя квадратическая погрешность положения характерной точки (M <sub>t</sub> ), м	Описание обозначения точки на местности (при наличии)
	X	Y			
1	2	3	4	5	6
—	—	—	—	—	—



## Раздел 4

## План границ объекта



## Условные обозначения:

- - границы населенного пункта
- - границы существующих земельных участков
- - границы кадастрового деления
- 1 - обозначение характерных точек границы
- :19 - номер земельного участка
- 54:35:074305 - номер кадастрового квартала

Кадастровый инженер  Сиваикова Т.А.  
 М.П. Дата " " 2019г.



Прохождение границы		Описание прохождения границы
от точки	до точки	
1	2	3
1	2	—
2	3	—
3	4	—
4	5	—
5	6	—
6	7	—
7	8	—
8	9	—
9	10	—
10	11	—
11	12	—
12	13	—
13	14	—
14	15	—
15	16	—
16	17	—
17	18	—
18	19	—
19	20	—
20	21	—
21	22	—
22	23	—
23	24	—
24	25	—
25	26	—
26	27	—
27	28	—
28	29	—
29	30	—
30	31	—
31	32	—
32	33	—
33	34	—
34	35	—
35	36	—
36	37	—
37	38	—
38	39	—
39	40	—
40	41	—
41	42	—
42	43	—
43	44	—
44	45	—
45	46	—
46	47	—
47	48	—
48	49	—
49	50	—
50	51	—
51	52	—
52	53	—
53	54	—
54	55	—
55	56	—
56	57	—
57	58	—

58	59	—
59	60	—
60	61	—
61	62	—
62	63	—
63	64	—
64	65	—
65	66	—
66	67	—
67	68	—
68	69	—
69	70	—
70	71	—
71	72	—
72	73	—
73	74	—
74	75	—
75	76	—
76	77	—
77	78	—
78	79	—
79	80	—
80	81	—
81	1	—
82	83	—
83	84	—
84	85	—
85	82	—

**ОПИСАНИЕ МЕСТОПОЛОЖЕНИЯ ГРАНИЦ**  
**Граница населенного пункта – поселка Койниха Чернореченского сельсовета**  
**Искитимского района Новосибирской области**

**Раздел 1**

Сведения об объекте		
№ п/п	Характеристики объекта	Описание характеристик
1	2	3
1.	Местоположение объекта	Новосибирская область, Искитимский район, Чернореченский сельсовет, поселок Койниха
2.	Площадь объекта ± величина погрешности определения площади (P ±ΔP)	577616 кв.м ± 13300 кв.м
3.	Иные характеристики объекта	

## Раздел 2

## Сведения о местоположении границ объекта

1. Система координат: <i>МСК НСО, зона 4</i>					
2. Сведения о характерных точках границ объекта					
Обозначение характерных точек границ	Координаты, м		Метод определения координат характерной точки	Средняя квадратическа я погрешность положения характерной точки (Mt), м	Описание обозначения точки на местности (при наличии)
	X	Y			
1	2	3	4	5	6
1	436580.42	4218530.01	<i>Картометрический метод</i>	5.0	—
2	436595.35	4218544.24	<i>Картометрический метод</i>	5.0	—
3	436645.75	4218607.43	<i>Картометрический метод</i>	5.0	—
4	436662.55	4218639.43	<i>Картометрический метод</i>	5.0	—
5	436681.46	4218647.47	<i>Картометрический метод</i>	5.0	—
6	436697.99	4218696.41	<i>Картометрический метод</i>	5.0	—
7	436713.60	4218727.01	<i>Картометрический метод</i>	5.0	—
8	436715.25	4218737.23	<i>Картометрический метод</i>	5.0	—
9	436730.45	4218767.63	<i>Картометрический метод</i>	5.0	—
10	436739.08	4218779.14	<i>Картометрический метод</i>	5.0	—
11	436753.02	4218833.83	<i>Картометрический метод</i>	5.0	—
12	436751.25	4218841.34	<i>Картометрический метод</i>	5.0	—
13	436757.88	4218852.95	<i>Картометрический метод</i>	5.0	—
14	436761.47	4218867.03	<i>Картометрический метод</i>	5.0	—
15	436763.70	4218907.64	<i>Картометрический метод</i>	5.0	—
16	436789.78	4218909.80	<i>Картометрический метод</i>	5.0	—
17	436812.18	4218912.19	<i>Картометрический метод</i>	5.0	—
18	436824.98	4218917.79	<i>Картометрический метод</i>	5.0	—
19	436834.58	4218925.79	<i>Картометрический метод</i>	5.0	—
20	436836.20	4218929.69	<i>Картометрический метод</i>	5.0	—
21	436849.20	4218932.11	<i>Картометрический метод</i>	5.0	—
22	436845.79	4218961.80	<i>Картометрический метод</i>	5.0	—
23	436817.76	4218966.16	<i>Картометрический метод</i>	5.0	—
24	436790.58	4218982.59	<i>Картометрический метод</i>	5.0	—
25	436788.10	4218984.30	<i>Картометрический метод</i>	5.0	—
26	436710.45	4219068.97	<i>Картометрический метод</i>	5.0	—
27	436696.99	4219098.71	<i>Картометрический метод</i>	5.0	—
28	436660.01	4219151.56	<i>Картометрический метод</i>	5.0	—
29	436649.31	4219177.69	<i>Картометрический метод</i>	5.0	—
30	436661.02	4219211.89	<i>Картометрический метод</i>	5.0	—
31	436695.72	4219244.28	<i>Картометрический метод</i>	5.0	—
32	436702.13	4219245.47	<i>Картометрический метод</i>	5.0	—
33	436701.98	4219250.13	<i>Картометрический метод</i>	5.0	—
34	436702.95	4219251.03	<i>Картометрический метод</i>	5.0	—
35	436747.35	4219268.22	<i>Картометрический метод</i>	5.0	—
36	436802.61	4219274.93	<i>Картометрический метод</i>	5.0	—
37	436833.74	4219273.52	<i>Картометрический метод</i>	5.0	—
38	436841.54	4219248.30	<i>Картометрический метод</i>	5.0	—
39	436789.78	4219255.40	<i>Картометрический метод</i>	5.0	—
40	436801.19	4219239.03	<i>Картометрический метод</i>	5.0	—
41	436811.93	4219207.42	<i>Картометрический метод</i>	5.0	—
42	436849.06	4219211.62	<i>Картометрический метод</i>	5.0	—
43	436881.85	4219219.69	<i>Картометрический метод</i>	5.0	—
44	436909.44	4219234.08	<i>Картометрический метод</i>	5.0	—
45	436912.61	4219306.46	<i>Картометрический метод</i>	5.0	—
46	436913.84	4219330.27	<i>Картометрический метод</i>	5.0	—
47	436916.69	4219342.05	<i>Картометрический метод</i>	5.0	—
48	436929.62	4219352.09	<i>Картометрический метод</i>	5.0	—
49	436939.83	4219384.04	<i>Картометрический метод</i>	5.0	—
50	436940.46	4219400.32	<i>Картометрический метод</i>	5.0	—

51	436923.96	4219396.26	Картометрический метод	5.0	—
52	436922.18	4219400.19	Картометрический метод	5.0	—
53	436870.18	4219382.19	Картометрический метод	5.0	—
54	436875.38	4219356.19	Картометрический метод	5.0	—
55	436859.54	4219351.11	Картометрический метод	5.0	—
56	436870.26	4219369.73	Картометрический метод	5.0	—
57	436863.56	4219378.72	Картометрический метод	5.0	—
58	436849.74	4219373.37	Картометрический метод	5.0	—
59	436848.98	4219374.59	Картометрический метод	5.0	—
60	436817.62	4219362.79	Картометрический метод	5.0	—
61	436811.36	4219361.52	Картометрический метод	5.0	—
62	436808.60	4219373.33	Картометрический метод	5.0	—
63	436780.57	4219374.56	Картометрический метод	5.0	—
64	436759.91	4219395.95	Картометрический метод	5.0	—
65	436747.68	4219399.13	Картометрический метод	5.0	—
66	436738.22	4219433.72	Картометрический метод	5.0	—
67	436735.95	4219479.42	Картометрический метод	5.0	—
68	436748.58	4219486.93	Картометрический метод	5.0	—
69	436746.15	4219513.02	Картометрический метод	5.0	—
70	436734.64	4219514.04	Картометрический метод	5.0	—
71	436725.42	4219508.31	Картометрический метод	5.0	—
72	436717.39	4219508.58	Картометрический метод	5.0	—
73	436678.99	4219482.98	Картометрический метод	5.0	—
74	436684.19	4219467.38	Картометрический метод	5.0	—
75	436618.59	4219426.58	Картометрический метод	5.0	—
76	436600.43	4219409.82	Картометрический метод	5.0	—
77	436572.01	4219400.73	Картометрический метод	5.0	—
78	436488.69	4219401.13	Картометрический метод	5.0	—
79	436462.28	4219388.18	Картометрический метод	5.0	—
80	436441.86	4219383.31	Картометрический метод	5.0	—
81	436425.14	4219377.79	Картометрический метод	5.0	—
82	436413.39	4219376.61	Картометрический метод	5.0	—
83	436396.66	4219367.38	Картометрический метод	5.0	—
84	436375.56	4219351.37	Картометрический метод	5.0	—
85	436377.67	4219346.70	Картометрический метод	5.0	—
86	436356.99	4219336.99	Картометрический метод	5.0	—
87	436301.45	4219305.11	Картометрический метод	5.0	—
88	436298.59	4219290.58	Картометрический метод	5.0	—
89	436290.60	4219257.00	Картометрический метод	5.0	—
90	436279.80	4219245.00	Картометрический метод	5.0	—
91	436270.98	4219236.97	Картометрический метод	5.0	—
92	436256.99	4219228.18	Картометрический метод	5.0	—
93	436247.79	4219224.58	Картометрический метод	5.0	—
94	436236.19	4219222.19	Картометрический метод	5.0	—
95	436179.80	4219215.40	Картометрический метод	5.0	—
96	436145.79	4219214.97	Картометрический метод	5.0	—
97	436145.39	4219214.44	Картометрический метод	5.0	—
98	436125.07	4219227.49	Картометрический метод	5.0	—
99	436096.12	4219233.62	Картометрический метод	5.0	—
100	436083.55	4219233.67	Картометрический метод	5.0	—
101	436070.38	4219221.15	Картометрический метод	5.0	—
102	436069.69	4219182.30	Картометрический метод	5.0	—
103	436071.46	4219155.61	Картометрический метод	5.0	—
104	436018.99	4219152.99	Картометрический метод	5.0	—
105	436002.99	4219149.78	Картометрический метод	5.0	—
106	435998.99	4219131.38	Картометрический метод	5.0	—
107	436007.28	4219125.82	Картометрический метод	5.0	—
108	436007.30	4219123.33	Картометрический метод	5.0	—
109	436037.98	4219085.12	Картометрический метод	5.0	—
110	436046.51	4219046.50	Картометрический метод	5.0	—
111	436071.75	4219025.29	Картометрический метод	5.0	—

112	436073.18	4219024.94	Картометрический метод	5.0	—
113	436073.39	4219024.19	Картометрический метод	5.0	—
114	436103.79	4219012.18	Картометрический метод	5.0	—
115	436128.19	4219003.38	Картометрический метод	5.0	—
116	436117.68	4218879.57	Картометрический метод	5.0	—
117	436118.14	4218871.10	Картометрический метод	5.0	—
118	436114.59	4218860.18	Картометрический метод	5.0	—
119	436114.59	4218858.63	Картометрический метод	5.0	—
120	436109.10	4218851.29	Картометрический метод	5.0	—
121	436077.17	4218829.80	Картометрический метод	5.0	—
122	436090.30	4218797.33	Картометрический метод	5.0	—
123	436049.67	4218795.55	Картометрический метод	5.0	—
124	436049.36	4218795.57	Картометрический метод	5.0	—
125	436043.38	4218795.76	Картометрический метод	5.0	—
126	436043.36	4218795.29	Картометрический метод	5.0	—
127	436025.61	4218794.52	Картометрический метод	5.0	—
128	436016.80	4218767.84	Картометрический метод	5.0	—
129	436022.52	4218729.94	Картометрический метод	5.0	—
130	436025.46	4218707.98	Картометрический метод	5.0	—
131	436026.18	4218677.71	Картометрический метод	5.0	—
132	436022.11	4218646.27	Картометрический метод	5.0	—
133	436024.95	4218588.95	Картометрический метод	5.0	—
134	436068.46	4218577.74	Картометрический метод	5.0	—
135	436099.96	4218516.70	Картометрический метод	5.0	—
136	436134.19	4218495.08	Картометрический метод	5.0	—
137	436141.81	4218483.79	Картометрический метод	5.0	—
138	436146.15	4218487.53	Картометрический метод	5.0	—
139	436157.78	4218480.18	Картометрический метод	5.0	—
140	436176.98	4218463.38	Картометрический метод	5.0	—
141	436201.78	4218450.58	Картометрический метод	5.0	—
142	436221.80	4218446.60	Картометрический метод	5.0	—
143	436236.98	4218448.19	Картометрический метод	5.0	—
144	436245.78	4218450.58	Картометрический метод	5.0	—
145	436257.78	4218458.59	Картометрический метод	5.0	—
146	436293.00	4218474.60	Картометрический метод	5.0	—
147	436320.18	4218488.99	Картометрический метод	5.0	—
148	436332.27	4218492.17	Картометрический метод	5.0	—
149	436343.70	4218490.36	Картометрический метод	5.0	—
150	436346.58	4218489.79	Картометрический метод	5.0	—
151	436361.78	4218484.99	Картометрический метод	5.0	—
152	436374.60	4218481.80	Картометрический метод	5.0	—
153	436386.58	4218479.40	Картометрический метод	5.0	—
154	436456.70	4218503.85	Картометрический метод	5.0	—
155	436447.34	4218462.49	Картометрический метод	5.0	—
156	436484.44	4218463.34	Картометрический метод	5.0	—
157	436500.45	4218468.70	Картометрический метод	5.0	—
158	436508.49	4218499.97	Картометрический метод	5.0	—
159	436507.00	4218500.30	Картометрический метод	5.0	—
160	436511.38	4218522.94	Картометрический метод	5.0	—
161	436517.88	4218524.58	Картометрический метод	5.0	—
162	436514.78	4218511.21	Картометрический метод	5.0	—
1	436580.42	4218530.01	Картометрический метод	5.0	—

### 3. Сведения о характерных точках части (частей) границы объекта

Обозначение характерных точек части границы	Координаты, м		Метод определения координат характерной точки	Средняя квадратическа я погрешность положения характерной точки (Mt), м	Описание обозначения точки на местности (при наличии)
	X	Y			
1	2	3	4	5	6
—	—	—	—	—	—



Раздел 4

План границ объекта



Масштаб 1:4300 (A3)

Условные обозначения:

- - границы населенного пункта
- - границы существующих земельных участков
- - границы кадастрового деления
- 1 - обозначение характерных точек границы
- :19 - номер земельного участка
- 54:35:074305 - номер кадастрового квартала

Кадастровый инженер  Сиванова Т.А.  
 М.П. \_\_\_\_\_ Дата "\_\_\_" \_\_\_\_\_ 2019г.



Прохождение границы		Описание прохождения границы
от точки	до точки	
1	2	3
1	2	—
2	3	—
3	4	—
4	5	—
5	6	—
6	7	—
7	8	—
8	9	—
9	10	—
10	11	—
11	12	—
12	13	—
13	14	—
14	15	—
15	16	—
16	17	—
17	18	—
18	19	—
19	20	—
20	21	—
21	22	—
22	23	—
23	24	—
24	25	—
25	26	—
26	27	—
27	28	—
28	29	—
29	30	—
30	31	—
31	32	—
32	33	—
33	34	—
34	35	—
35	36	—
36	37	—
37	38	—
38	39	—
39	40	—
40	41	—
41	42	—
42	43	—
43	44	—
44	45	—
45	46	—
46	47	—
47	48	—
48	49	—
49	50	—
50	51	—
51	52	—
52	53	—
53	54	—
54	55	—
55	56	—
56	57	—
57	58	—

58	59	—
59	60	—
60	61	—
61	62	—
62	63	—
63	64	—
64	65	—
65	66	—
66	67	—
67	68	—
68	69	—
69	70	—
70	71	—
71	72	—
72	73	—
73	74	—
74	75	—
75	76	—
76	77	—
77	78	—
78	79	—
79	80	—
80	81	—
81	82	—
82	83	—
83	84	—
84	85	—
85	86	—
86	87	—
87	88	—
88	89	—
89	90	—
90	91	—
91	92	—
92	93	—
93	94	—
94	95	—
95	96	—
96	97	—
97	98	—
98	99	—
99	100	—
100	101	—
101	102	—
102	103	—
103	104	—
104	105	—
105	106	—
106	107	—
107	108	—
108	109	—
109	110	—
110	111	—
111	112	—
112	113	—
113	114	—
114	115	—
115	116	—
116	117	—
117	118	—

118	119	—
119	120	—
120	121	—
121	122	—
122	123	—
123	124	—
124	125	—
125	126	—
126	127	—
127	128	—
128	129	—
129	130	—
130	131	—
131	132	—
132	133	—
133	134	—
134	135	—
135	136	—
136	137	—
137	138	—
138	139	—
139	140	—
140	141	—
141	142	—
142	143	—
143	144	—
144	145	—
145	146	—
146	147	—
147	148	—
148	149	—
149	150	—
150	151	—
151	152	—
152	153	—
153	154	—
154	155	—
155	156	—
156	157	—
157	158	—
158	159	—
159	160	—
160	161	—
161	162	—
162	1	—

**ОПИСАНИЕ МЕСТОПОЛОЖЕНИЯ ГРАНИЦ**  
**Граница населенного пункта – поселка Роцинский Чернореченского сельсовета**  
**Искитимского района Новосибирской области**

**Раздел 1**

Сведения об объекте		
№ п/п	Характеристики объекта	Описание характеристик
1	2	3
1.	Местоположение объекта	Новосибирская область, Искитимский район, Чернореченский сельсовет, поселок Роцинский
2.	Площадь объекта ± величина погрешности определения площади ( $P \pm \Delta P$ )	462448 кв.м ± 11900 кв.м
3.	Иные характеристики объекта	

## Раздел 2

## Сведения о местоположении границ объекта

1. Система координат: МСК НСО, зона 4

2. Сведения о характерных точках границ объекта

Обозначение характерных точек границ	Координаты, м		Метод определения координат характерной точки	Средняя квадратическа я погрешность положения характерной точки (Mt), м	Описание обозначения точки на местности (при наличии)
	X	Y			
1	2	3	4	5	6
1	443738.57	4216235.19	Картометрический метод	5.0	—
2	443745.80	4216266.96	Картометрический метод	5.0	—
3	443756.07	4216266.45	Картометрический метод	5.0	—
4	443758.49	4216280.33	Картометрический метод	5.0	—
5	443749.74	4216284.26	Картометрический метод	5.0	—
6	443739.34	4216295.47	Картометрический метод	5.0	—
7	443733.74	4216308.27	Картометрический метод	5.0	—
8	443733.85	4216308.89	Картометрический метод	5.0	—
9	443756.43	4216306.13	Картометрический метод	5.0	—
10	443758.32	4216321.63	Картометрический метод	5.0	—
11	443737.68	4216324.25	Картометрический метод	5.0	—
12	443743.34	4216333.06	Картометрический метод	5.0	—
13	443750.29	4216343.87	Картометрический метод	5.0	—
14	443753.38	4216343.21	Картометрический метод	5.0	—
15	443755.54	4216353.35	Картометрический метод	5.0	—
16	443751.10	4216354.25	Картометрический метод	5.0	—
17	443751.34	4216358.66	Картометрический метод	5.0	—
18	443751.79	4216366.51	Картометрический метод	5.0	—
19	443763.65	4216361.51	Картометрический метод	5.0	—
20	443769.62	4216384.87	Картометрический метод	5.0	—
21	443753.38	4216388.03	Картометрический метод	5.0	—
22	443759.34	4216406.66	Картометрический метод	5.0	—
23	443779.69	4216479.53	Картометрический метод	5.0	—
24	443780.38	4216479.32	Картометрический метод	5.0	—
25	443797.15	4216473.49	Картометрический метод	5.0	—
26	443804.63	4216494.71	Картометрический метод	5.0	—
27	443808.15	4216506.11	Картометрический метод	5.0	—
28	443789.43	4216513.82	Картометрический метод	5.0	—
29	443786.09	4216515.22	Картометрический метод	5.0	—
30	443785.24	4216513.21	Картометрический метод	5.0	—
31	443781.64	4216514.76	Картометрический метод	5.0	—
32	443777.70	4216516.50	Картометрический метод	5.0	—
33	443776.95	4216514.81	Картометрический метод	5.0	—
34	443773.39	4216517.25	Картометрический метод	5.0	—
35	443770.92	4216518.26	Картометрический метод	5.0	—
36	443771.97	4216521.15	Картометрический метод	5.0	—
37	443766.20	4216523.19	Картометрический метод	5.0	—
38	443766.30	4216523.51	Картометрический метод	5.0	—
39	443766.53	4216523.46	Картометрический метод	5.0	—
40	443769.73	4216536.26	Картометрический метод	5.0	—
41	443791.34	4216532.26	Картометрический метод	5.0	—
42	443798.14	4216554.66	Картометрический метод	5.0	—
43	443828.04	4216562.36	Картометрический метод	5.0	—
44	443840.54	4216558.46	Картометрический метод	5.0	—
45	443844.16	4216540.70	Картометрический метод	5.0	—
46	443860.95	4216564.57	Картометрический метод	5.0	—
47	443908.16	4216543.42	Картометрический метод	5.0	—
48	443918.55	4216555.18	Картометрический метод	5.0	—
49	443975.03	4216536.17	Картометрический метод	5.0	—
50	443982.05	4216556.38	Картометрический метод	5.0	—

51	444015.36	4216547.88	Картометрический метод	5.0	—
52	444033.78	4216556.08	Картометрический метод	5.0	—
53	444054.83	4216596.09	Картометрический метод	5.0	—
54	444060.30	4216611.38	Картометрический метод	5.0	—
55	444059.24	4216611.73	Картометрический метод	5.0	—
56	444068.31	4216640.32	Картометрический метод	5.0	—
57	444080.92	4216676.31	Картометрический метод	5.0	—
58	444088.50	4216704.99	Картометрический метод	5.0	—
59	444096.63	4216702.67	Картометрический метод	5.0	—
60	444102.68	4216722.51	Картометрический метод	5.0	—
61	444105.88	4216734.04	Картометрический метод	5.0	—
62	444106.22	4216733.96	Картометрический метод	5.0	—
63	444107.92	4216739.53	Картометрический метод	5.0	—
64	444109.60	4216745.04	Картометрический метод	5.0	—
65	444108.96	4216745.20	Картометрический метод	5.0	—
66	444114.42	4216764.90	Картометрический метод	5.0	—
67	444119.48	4216790.89	Картометрический метод	5.0	—
68	444113.97	4216791.46	Картометрический метод	5.0	—
69	444109.17	4216809.88	Картометрический метод	5.0	—
70	444076.61	4216881.06	Картометрический метод	5.0	—
71	444034.77	4216898.45	Картометрический метод	5.0	—
72	444052.56	4216959.15	Картометрический метод	5.0	—
73	444130.40	4216938.06	Картометрический метод	5.0	—
74	444145.67	4217029.07	Картометрический метод	5.0	—
75	444080.32	4217087.86	Картометрический метод	5.0	—
76	444130.09	4217141.24	Картометрический метод	5.0	—
77	444104.07	4217214.79	Картометрический метод	5.0	—
78	444087.68	4217253.55	Картометрический метод	5.0	—
79	444034.29	4217419.25	Картометрический метод	5.0	—
80	444025.91	4217442.75	Картометрический метод	5.0	—
81	444021.75	4217454.41	Картометрический метод	5.0	—
82	444009.86	4217477.39	Картометрический метод	5.0	—
83	444002.59	4217550.32	Картометрический метод	5.0	—
84	443994.13	4217716.34	Картометрический метод	5.0	—
85	443994.13	4217718.54	Картометрический метод	5.0	—
86	443989.85	4217758.92	Картометрический метод	5.0	—
87	443969.74	4217797.14	Картометрический метод	5.0	—
88	443942.88	4217802.55	Картометрический метод	5.0	—
89	443918.37	4217818.79	Картометрический метод	5.0	—
90	443896.93	4217825.87	Картометрический метод	5.0	—
91	443900.94	4217785.81	Картометрический метод	5.0	—
92	443894.90	4217751.57	Картометрический метод	5.0	—
93	443890.87	4217727.41	Картометрический метод	5.0	—
94	443888.86	4217707.29	Картометрический метод	5.0	—
95	443880.81	4217675.06	Картометрический метод	5.0	—
96	443880.81	4217618.67	Картометрический метод	5.0	—
97	443898.92	4217520.00	Картометрический метод	5.0	—
98	443888.86	4217483.77	Картометрический метод	5.0	—
99	443848.60	4217447.54	Картометрический метод	5.0	—
100	443828.47	4217393.16	Картометрический метод	5.0	—
101	443814.38	4217316.64	Картометрический метод	5.0	—
102	443822.43	4217238.11	Картометрический метод	5.0	—
103	443801.96	4217186.61	Картометрический метод	5.0	—
104	443791.56	4217170.62	Картометрический метод	5.0	—
105	443777.96	4217153.01	Картометрический метод	5.0	—
106	443767.76	4217137.81	Картометрический метод	5.0	—
107	443763.56	4217124.81	Картометрический метод	5.0	—
108	443758.96	4217111.01	Картометрический метод	5.0	—
109	443753.16	4217097.61	Картометрический метод	5.0	—
110	443726.96	4217062.21	Картометрический метод	5.0	—
111	443697.36	4217019.01	Картометрический метод	5.0	—

112	443672.96	4216989.81	Картометрический метод	5.0	—
113	443657.36	4216973.01	Картометрический метод	5.0	—
114	443630.17	4216951.41	Картометрический метод	5.0	—
115	443618.16	4216941.01	Картометрический метод	5.0	—
116	443613.36	4216934.61	Картометрический метод	5.0	—
117	443609.36	4216922.22	Картометрический метод	5.0	—
118	443606.96	4216899.81	Картометрический метод	5.0	—
119	443605.65	4216875.02	Картометрический метод	5.0	—
120	443605.37	4216838.61	Картометрический метод	5.0	—
121	443600.56	4216788.22	Картометрический метод	5.0	—
122	443593.36	4216719.02	Картометрический метод	5.0	—
123	443583.37	4216658.62	Картометрический метод	5.0	—
124	443576.56	4216629.81	Картометрический метод	5.0	—
125	443560.56	4216595.82	Картометрический метод	5.0	—
126	443550.56	4216561.82	Картометрический метод	5.0	—
127	443536.57	4216493.42	Картометрический метод	5.0	—
128	443532.96	4216461.82	Картометрический метод	5.0	—
129	443532.57	4216448.62	Картометрический метод	5.0	—
130	443533.37	4216436.23	Картометрический метод	5.0	—
131	443535.37	4216423.43	Картометрический метод	5.0	—
132	443539.77	4216403.03	Картометрический метод	5.0	—
133	443541.37	4216383.82	Картометрический метод	5.0	—
134	443538.17	4216364.22	Картометрический метод	5.0	—
135	443534.98	4216339.82	Картометрический метод	5.0	—
136	443529.37	4216325.02	Картометрический метод	5.0	—
137	443517.37	4216302.63	Картометрический метод	5.0	—
138	443509.77	4216281.82	Картометрический метод	5.0	—
139	443508.57	4216269.82	Картометрический метод	5.0	—
140	443538.24	4216261.52	Картометрический метод	5.0	—
141	443539.61	4216261.52	Картометрический метод	5.0	—
142	443539.97	4216261.05	Картометрический метод	5.0	—
143	443562.97	4216254.62	Картометрический метод	5.0	—
144	443573.37	4216246.63	Картометрический метод	5.0	—
145	443599.77	4216242.62	Картометрический метод	5.0	—
146	443675.78	4216246.63	Картометрический метод	5.0	—
147	443721.37	4216237.02	Картометрический метод	5.0	—
1	443738.57	4216235.19	Картометрический метод	5.0	—
148	443947.09	4217774.24	Картометрический метод	5.0	—
149	443947.09	4217776.44	Картометрический метод	5.0	—
150	443944.89	4217776.44	Картометрический метод	5.0	—
151	443944.89	4217774.24	Картометрический метод	5.0	—
148	443947.09	4217774.24	Картометрический метод	5.0	—
152	443934.62	4217720.67	Картометрический метод	5.0	—
153	443935.12	4217718.53	Картометрический метод	5.0	—
154	443955.17	4217723.23	Картометрический метод	5.0	—
155	443954.67	4217725.38	Картометрический метод	5.0	—
152	443934.62	4217720.67	Картометрический метод	5.0	—

### 3. Сведения о характерных точках части (частей) границы объекта

Обозначение характерных точек части границы	Координаты, м		Метод определения координат характерной точки	Средняя квадратическая погрешность положения характерной точки (M <sub>t</sub> ), м	Описание обозначения точки на местности (при наличии)
	X	Y			
1	2	3	4	5	6
—	—	—	—	—	—





## Раздел 4

## План границ объекта



Прохождение границы		Описание прохождения границы
от точки	до точки	
1	2	3
1	2	—
2	3	—
3	4	—
4	5	—
5	6	—
6	7	—
7	8	—
8	9	—
9	10	—
10	11	—
11	12	—
12	13	—
13	14	—
14	15	—
15	16	—
16	17	—
17	18	—
18	19	—
19	20	—
20	21	—
21	22	—
22	23	—
23	24	—
24	25	—
25	26	—
26	27	—
27	28	—
28	29	—
29	30	—
30	31	—
31	32	—
32	33	—
33	34	—
34	35	—
35	36	—
36	37	—
37	38	—
38	39	—
39	40	—
40	41	—
41	42	—
42	43	—
43	44	—
44	45	—
45	46	—
46	47	—
47	48	—
48	49	—
49	50	—
50	51	—
51	52	—
52	53	—
53	54	—
54	55	—
55	56	—
56	57	—
57	58	—

58	59	—
59	60	—
60	61	—
61	62	—
62	63	—
63	64	—
64	65	—
65	66	—
66	67	—
67	68	—
68	69	—
69	70	—
70	71	—
71	72	—
72	73	—
73	74	—
74	75	—
75	76	—
76	77	—
77	78	—
78	79	—
79	80	—
80	81	—
81	82	—
82	83	—
83	84	—
84	85	—
85	86	—
86	87	—
87	88	—
88	89	—
89	90	—
90	91	—
91	92	—
92	93	—
93	94	—
94	95	—
95	96	—
96	97	—
97	98	—
98	99	—
99	100	—
100	101	—
101	102	—
102	103	—
103	104	—
104	105	—
105	106	—
106	107	—
107	108	—
108	109	—
109	110	—
110	111	—
111	112	—
112	113	—
113	114	—
114	115	—
115	116	—
116	117	—
117	118	—

118	119	—
119	120	—
120	121	—
121	122	—
122	123	—
123	124	—
124	125	—
125	126	—
126	127	—
127	128	—
128	129	—
129	130	—
130	131	—
131	132	—
132	133	—
133	134	—
134	135	—
135	136	—
136	137	—
137	138	—
138	139	—
139	140	—
140	141	—
141	142	—
142	143	—
143	144	—
144	145	—
145	146	—
146	147	—
147	1	—
		—
148	149	—
149	150	—
150	151	—
151	148	—
		—
		—
152	153	—
153	154	—
154	155	—
155	152	—

**ОПИСАНИЕ МЕСТОПОЛОЖЕНИЯ ГРАНИЦ**  
**Граница населенного пункта – поселка Рябчинка Чернореченского сельсовета**  
**Искитимского района Новосибирской области**

**Раздел 1**

<b>Сведения об объекте</b>		
<b>№ п/п</b>	<b>Характеристики объекта</b>	<b>Описание характеристик</b>
<b>1</b>	<b>2</b>	<b>3</b>
1.	Местоположение объекта	Новосибирская область, Искитимский район, Чернореченский сельсовет, поселок Рябчинка
2.	Площадь объекта ± величина погрешности определения площади (P ± ΔP)	368300 кв.м ± 10620 кв.м
3.	Иные характеристики объекта	

## Раздел 2

## Сведения о местоположении границ объекта

1. Система координат: МСК НСО, зона 4					
2. Сведения о характерных точках границ объекта					
Обозначение характерных точек границ	Координаты, м		Метод определения координат характерной точки	Средняя квадратическа я погрешность положения характерной точки (M <sub>t</sub> ), м	Описание обозначения точки на местности (при наличии)
	X	Y			
1	2	3	4	5	6
1	442112.22	4209199.87	Картометрический метод	5.0	—
2	442077.67	4209298.01	Картометрический метод	5.0	—
3	442060.14	4209349.27	Картометрический метод	5.0	—
4	442049.03	4209402.68	Картометрический метод	5.0	—
5	442040.55	4209436.75	Картометрический метод	5.0	—
6	442033.79	4209472.37	Картометрический метод	5.0	—
7	442029.49	4209506.85	Картометрический метод	5.0	—
8	442014.07	4209560.38	Картометрический метод	5.0	—
9	442001.09	4209601.14	Картометрический метод	5.0	—
10	441986.89	4209649.95	Картометрический метод	5.0	—
11	441984.17	4209705.37	Картометрический метод	5.0	—
12	441987.92	4209738.21	Картометрический метод	5.0	—
13	441991.76	4209765.91	Картометрический метод	5.0	—
14	441991.15	4209795.62	Картометрический метод	5.0	—
15	441989.47	4209820.11	Картометрический метод	5.0	—
16	441991.08	4209849.82	Картометрический метод	5.0	—
17	441990.59	4209864.35	Картометрический метод	5.0	—
18	441977.64	4209905.84	Картометрический метод	5.0	—
19	441962.75	4209909.43	Картометрический метод	5.0	—
20	441983.20	4209921.81	Картометрический метод	5.0	—
21	441985.62	4209923.27	Картометрический метод	5.0	—
22	441918.07	4210105.33	Картометрический метод	5.0	—
23	441901.39	4210124.59	Картометрический метод	5.0	—
24	441886.96	4210132.39	Картометрический метод	5.0	—
25	441809.62	4210101.57	Картометрический метод	5.0	—
26	441759.05	4210072.44	Картометрический метод	5.0	—
27	441747.51	4210065.79	Картометрический метод	5.0	—
28	441744.46	4210061.19	Картометрический метод	5.0	—
29	441743.40	4210062.66	Картометрический метод	5.0	—
30	441735.75	4210056.26	Картометрический метод	5.0	—
31	441709.35	4210033.05	Картометрический метод	5.0	—
32	441687.75	4210002.65	Картометрический метод	5.0	—
33	441682.95	4209985.85	Картометрический метод	5.0	—
34	441685.84	4209972.87	Картометрический метод	5.0	—
35	441684.59	4209970.99	Картометрический метод	5.0	—
36	441693.78	4209936.15	Картометрический метод	5.0	—
37	441685.72	4209926.55	Картометрический метод	5.0	—
38	441677.07	4209926.34	Картометрический метод	5.0	—
39	441676.45	4209915.50	Картометрический метод	5.0	—
40	441675.75	4209914.66	Картометрический метод	5.0	—
41	441675.75	4209903.19	Картометрический метод	5.0	—
42	441675.51	4209898.98	Картометрический метод	5.0	—
43	441671.97	4209891.45	Картометрический метод	5.0	—
44	441634.15	4209891.45	Картометрический метод	5.0	—
45	441611.78	4209884.00	Картометрический метод	5.0	—
46	441610.29	4209896.04	Картометрический метод	5.0	—
47	441610.58	4209940.98	Картометрический метод	5.0	—
48	441558.87	4209975.12	Картометрический метод	5.0	—
49	441467.44	4209783.94	Картометрический метод	5.0	—
50	441468.88	4209784.36	Картометрический метод	5.0	—

51	441469.50	4209782.26	Картометрический метод	5.0	—
52	441466.17	4209781.27	Картометрический метод	5.0	—
53	441456.23	4209760.49	Картометрический метод	5.0	—
54	441455.65	4209744.84	Картометрический метод	5.0	—
55	441449.12	4209693.32	Картометрический метод	5.0	—
56	441449.54	4209677.95	Картометрический метод	5.0	—
57	441407.75	4209576.25	Картометрический метод	5.0	—
58	441457.35	4209582.65	Картометрический метод	5.0	—
59	441455.75	4209565.85	Картометрический метод	5.0	—
60	441463.35	4209524.64	Картометрический метод	5.0	—
61	441459.35	4209516.25	Картометрический метод	5.0	—
62	441449.75	4209511.45	Картометрический метод	5.0	—
63	441418.95	4209503.45	Картометрический метод	5.0	—
64	441434.55	4209443.45	Картометрический метод	5.0	—
65	441487.35	4209445.05	Картометрический метод	5.0	—
66	441495.35	4209443.45	Картометрический метод	5.0	—
67	441492.89	4209377.36	Картометрический метод	5.0	—
68	441474.39	4209370.05	Картометрический метод	5.0	—
69	441490.94	4209325.09	Картометрический метод	5.0	—
70	441489.75	4209293.05	Картометрический метод	5.0	—
71	441500.83	4209298.26	Картометрический метод	5.0	—
72	441511.55	4209269.13	Картометрический метод	5.0	—
73	441533.48	4209211.34	Картометрический метод	5.0	—
74	441545.02	4209180.33	Картометрический метод	5.0	—
75	441577.59	4209192.79	Картометрический метод	5.0	—
76	441546.55	4209274.60	Картометрический метод	5.0	—
77	441577.20	4209283.73	Картометрический метод	5.0	—
78	441560.28	4209329.77	Картометрический метод	5.0	—
79	441559.21	4209331.38	Картометрический метод	5.0	—
80	441562.55	4209337.05	Картометрический метод	5.0	—
81	441575.35	4209361.85	Картометрический метод	5.0	—
82	441577.51	4209370.48	Картометрический метод	5.0	—
83	441592.60	4209371.55	Картометрический метод	5.0	—
84	441591.93	4209358.90	Картометрический метод	5.0	—
85	441627.01	4209346.04	Картометрический метод	5.0	—
86	441652.40	4209367.87	Картометрический метод	5.0	—
87	441668.22	4209562.40	Картометрический метод	5.0	—
88	441666.21	4209599.67	Картометрический метод	5.0	—
89	441761.81	4209616.56	Картометрический метод	5.0	—
90	441762.55	4209613.45	Картометрический метод	5.0	—
91	441768.95	4209602.25	Картометрический метод	5.0	—
92	441769.75	4209583.85	Картометрический метод	5.0	—
93	441773.75	4209561.44	Картометрический метод	5.0	—
94	441795.35	4209481.45	Картометрический метод	5.0	—
95	441778.55	4209459.05	Картометрический метод	5.0	—
96	441781.19	4209455.06	Картометрический метод	5.0	—
97	441778.82	4209452.74	Картометрический метод	5.0	—
98	441797.71	4209405.61	Картометрический метод	5.0	—
99	441836.13	4209373.89	Картометрический метод	5.0	—
100	441839.35	4209369.45	Картометрический метод	5.0	—
101	441836.58	4209359.54	Картометрический метод	5.0	—
102	441820.76	4209330.66	Картометрический метод	5.0	—
103	441810.55	4209319.85	Картометрический метод	5.0	—
104	441816.46	4209301.35	Картометрический метод	5.0	—
105	441821.12	4209268.59	Картометрический метод	5.0	—
106	441837.03	4209229.28	Картометрический метод	5.0	—
107	441896.61	4209239.09	Картометрический метод	5.0	—
108	441904.15	4209238.25	Картометрический метод	5.0	—
109	441925.75	4209229.45	Картометрический метод	5.0	—
110	441944.40	4209217.87	Картометрический метод	5.0	—
111	441952.35	4209211.84	Картометрический метод	5.0	—

112	441958.75	4209204.65	<i>Картометрический метод</i>	5.0	—
113	441964.35	4209187.86	<i>Картометрический метод</i>	5.0	—
114	441982.24	4209193.28	<i>Картометрический метод</i>	5.0	—
115	441989.43	4209175.93	<i>Картометрический метод</i>	5.0	—
116	442004.58	4209165.19	<i>Картометрический метод</i>	5.0	—
1	442112.22	4209199.87	<i>Картометрический метод</i>	5.0	—

### 3. Сведения о характерных точках части (частей) границы объекта

Обозначение характерных точек части границы	Координаты, м		Метод определения координат характерной точки	Средняя квадратическая погрешность положения характерной точки (M <sub>t</sub> ), м	Описание обозначения точки на местности (при наличии)
	X	Y			
1	2	3	4	5	6
—	—	—	—	—	—






## Раздел 4

## План границ объекта



## Условные обозначения:

- - границы населенного пункта
- - границы существующих земельных участков
- - границы кадастрового деления
- 1 - обозначение характерных точек границы
- :19 - номер земельного участка
- 54:35:074305 - номер кадастрового квартала

Кадастровый инженер  Сиванова Т.А.  
 М.П. Дата " " 2019г.



Прохождение границы		Описание прохождения границы
от точки	до точки	
1	2	3
1	2	—
2	3	—
3	4	—
4	5	—
5	6	—
6	7	—
7	8	—
8	9	—
9	10	—
10	11	—
11	12	—
12	13	—
13	14	—
14	15	—
15	16	—
16	17	—
17	18	—
18	19	—
19	20	—
20	21	—
21	22	—
22	23	—
23	24	—
24	25	—
25	26	—
26	27	—
27	28	—
28	29	—
29	30	—
30	31	—
31	32	—
32	33	—
33	34	—
34	35	—
35	36	—
36	37	—
37	38	—
38	39	—
39	40	—
40	41	—
41	42	—
42	43	—
43	44	—
44	45	—
45	46	—
46	47	—
47	48	—
48	49	—
49	50	—
50	51	—
51	52	—
52	53	—
53	54	—
54	55	—
55	56	—
56	57	—
57	58	—

58	59	—
59	60	—
60	61	—
61	62	—
62	63	—
63	64	—
64	65	—
65	66	—
66	67	—
67	68	—
68	69	—
69	70	—
70	71	—
71	72	—
72	73	—
73	74	—
74	75	—
75	76	—
76	77	—
77	78	—
78	79	—
79	80	—
80	81	—
81	82	—
82	83	—
83	84	—
84	85	—
85	86	—
86	87	—
87	88	—
88	89	—
89	90	—
90	91	—
91	92	—
92	93	—
93	94	—
94	95	—
95	96	—
96	97	—
97	98	—
98	99	—
99	100	—
100	101	—
101	102	—
102	103	—
103	104	—
104	105	—
105	106	—
106	107	—
107	108	—
108	109	—
109	110	—
110	111	—
111	112	—
112	113	—
113	114	—
114	115	—
115	116	—
116	1	—

**ОПИСАНИЕ МЕСТОПОЛОЖЕНИЯ ГРАНИЦ**  
**Граница населенного пункта – села Старый Искитим Чернореченского сельсовета**  
**Искитимского района Новосибирской области**

**Раздел 1**

Сведения об объекте		
№ п/п	Характеристики объекта	Описание характеристик
1	2	3
1.	Местоположение объекта	Новосибирская область, Искитимский район, Чернореченский сельсовет, село Старый Искитим
2.	Площадь объекта ± величина погрешности определения площади (P ±ΔP)	1736516 кв.м ± 23061 кв.м
3.	Иные характеристики объекта	

## Раздел 2

## Сведения о местоположении границ объекта

1. Система координат: МСК НСО, зона 4					
2. Сведения о характерных точках границ объекта					
Обозначение характерных точек границ	Координаты, м		Метод определения координат характерной точки	Средняя квадратическа я погрешность положения характерной точки (M <sub>t</sub> ), м	Описание обозначения точки на местности (при наличии)
	X	Y			
1	2	3	4	5	6
1					
1	441451.64	4227659.62	Картометрический метод	5.0	—
2	441489.12	4227762.73	Картометрический метод	5.0	—
3	441528.98	4227876.94	Картометрический метод	5.0	—
4	441548.09	4227957.85	Картометрический метод	5.0	—
5	441564.69	4228037.10	Картометрический метод	5.0	—
6	441572.86	4228081.83	Картометрический метод	5.0	—
7	441569.51	4228104.16	Картометрический метод	5.0	—
8	441563.41	4228114.84	Картометрический метод	5.0	—
9	441556.72	4228116.14	Картометрический метод	5.0	—
10	441549.13	4228119.49	Картометрический метод	5.0	—
11	441555.27	4228118.39	Картометрический метод	5.0	—
12	441535.59	4228299.67	Картометрический метод	5.0	—
13	441610.09	4228463.67	Картометрический метод	5.0	—
14	441641.20	4228450.32	Картометрический метод	5.0	—
15	441641.63	4228451.41	Картометрический метод	5.0	—
16	441645.90	4228449.60	Картометрический метод	5.0	—
17	441723.24	4228647.60	Картометрический метод	5.0	—
18	441715.47	4228707.35	Картометрический метод	5.0	—
19	441708.74	4228710.34	Картометрический метод	5.0	—
20	441709.45	4228711.51	Картометрический метод	5.0	—
21	441710.45	4228711.10	Картометрический метод	5.0	—
22	441857.17	4228952.15	Картометрический метод	5.0	—
23	441905.20	4229022.80	Картометрический метод	5.0	—
24	441960.15	4229109.58	Картометрический метод	5.0	—
25	441989.50	4229188.15	Картометрический метод	5.0	—
26	441930.03	4229206.88	Картометрический метод	5.0	—
27	441942.28	4229275.90	Картометрический метод	5.0	—
28	441945.39	4229338.13	Картометрический метод	5.0	—
29	441983.81	4229341.24	Картометрический метод	5.0	—
30	441983.76	4229342.00	Картометрический метод	5.0	—
31	441984.51	4229342.07	Картометрический метод	5.0	—
32	441973.56	4229506.04	Картометрический метод	5.0	—
33	441946.68	4229563.43	Картометрический метод	5.0	—
34	441904.81	4229653.87	Картометрический метод	5.0	—
35	441856.03	4229695.16	Картометрический метод	5.0	—
36	441855.86	4229694.79	Картометрический метод	5.0	—
37	441855.12	4229695.42	Картометрический метод	5.0	—
38	441816.89	4229611.40	Картометрический метод	5.0	—
39	441766.35	4229530.97	Картометрический метод	5.0	—
40	441759.60	4229518.19	Картометрический метод	5.0	—
41	441697.58	4229402.05	Картометрический метод	5.0	—
42	441673.63	4229190.23	Картометрический метод	5.0	—
43	441671.80	4229135.94	Картометрический метод	5.0	—
44	441659.76	4229087.09	Картометрический метод	5.0	—
45	441635.59	4229044.58	Картометрический метод	5.0	—
46	441607.13	4229025.98	Картометрический метод	5.0	—
47	441579.54	4229008.83	Картометрический метод	5.0	—
48	441546.14	4228982.96	Картометрический метод	5.0	—
49	441549.21	4228973.64	Картометрический метод	5.0	—

50	441541.52	4228934.85	Картометрический метод	5.0	—
51	441540.68	4228935.14	Картометрический метод	5.0	—
52	441528.77	4228940.29	Картометрический метод	5.0	—
53	441528.20	4228939.53	Картометрический метод	5.0	—
54	441525.10	4228941.89	Картометрический метод	5.0	—
55	441425.60	4228985.09	Картометрический метод	5.0	—
56	441344.17	4229021.60	Картометрический метод	5.0	—
57	441330.89	4228963.39	Картометрический метод	5.0	—
58	441328.53	4228964.14	Картометрический метод	5.0	—
59	441321.36	4228921.63	Картометрический метод	5.0	—
60	441320.38	4228917.35	Картометрический метод	5.0	—
61	441315.32	4228918.73	Картометрический метод	5.0	—
62	441295.18	4228829.45	Картометрический метод	5.0	—
63	441288.84	4228823.11	Картометрический метод	5.0	—
64	441274.91	4228826.26	Картометрический метод	5.0	—
65	441252.06	4228831.80	Картометрический метод	5.0	—
66	441244.96	4228833.03	Картометрический метод	5.0	—
67	441204.23	4228842.23	Картометрический метод	5.0	—
68	441176.80	4228803.03	Картометрический метод	5.0	—
69	441158.06	4228780.49	Картометрический метод	5.0	—
70	441154.14	4228770.61	Картометрический метод	5.0	—
71	441151.76	4228767.22	Картометрический метод	5.0	—
72	441150.62	4228765.33	Картометрический метод	5.0	—
73	441122.83	4228703.89	Картометрический метод	5.0	—
74	441104.72	4228669.07	Картометрический метод	5.0	—
75	441077.54	4228545.23	Картометрический метод	5.0	—
76	441067.22	4228499.94	Картометрический метод	5.0	—
77	441055.83	4228478.78	Картометрический метод	5.0	—
78	441057.74	4228478.06	Картометрический метод	5.0	—
79	441064.45	4228474.76	Картометрический метод	5.0	—
80	441062.43	4228472.74	Картометрический метод	5.0	—
81	441053.36	4228463.70	Картометрический метод	5.0	—
82	441054.46	4228462.70	Картометрический метод	5.0	—
83	441051.82	4228456.44	Картометрический метод	5.0	—
84	440938.03	4228186.09	Картометрический метод	5.0	—
85	440901.04	4228024.17	Картометрический метод	5.0	—
86	440811.26	4227837.10	Картометрический метод	5.0	—
87	440777.20	4227773.02	Картометрический метод	5.0	—
88	440746.52	4227716.63	Картометрический метод	5.0	—
89	440711.48	4227551.86	Картометрический метод	5.0	—
90	440683.34	4227476.84	Картометрический метод	5.0	—
91	440645.25	4227351.72	Картометрический метод	5.0	—
92	440634.95	4227305.55	Картометрический метод	5.0	—
93	440659.74	4227284.99	Картометрический метод	5.0	—
94	440685.33	4227266.78	Картометрический метод	5.0	—
95	440701.99	4227254.36	Картометрический метод	5.0	—
96	440729.52	4227232.66	Картометрический метод	5.0	—
97	440758.21	4227215.98	Картометрический метод	5.0	—
98	440764.40	4227193.10	Картометрический метод	5.0	—
99	440767.12	4227170.25	Картометрический метод	5.0	—
100	440777.21	4227152.02	Картометрический метод	5.0	—
101	440788.84	4227139.61	Картометрический метод	5.0	—
102	440799.68	4227132.64	Картометрический метод	5.0	—
103	440791.94	4227110.54	Картометрический метод	5.0	—
104	440783.00	4227093.85	Картометрический метод	5.0	—
105	440769.45	4227070.20	Картометрический метод	5.0	—
106	440752.00	4227052.35	Картометрический метод	5.0	—
107	440739.60	4227045.78	Картометрический метод	5.0	—
108	440703.55	4227086.10	Картометрический метод	5.0	—
109	440661.30	4227132.25	Картометрический метод	5.0	—
110	440646.56	4227141.93	Картометрический метод	5.0	—

111	440634.95	4227138.05	Картометрический метод	5.0	—
112	440620.98	4227125.65	Картометрический метод	5.0	—
113	440580.66	4227076.03	Картометрический метод	5.0	—
114	440555.10	4227055.10	Картометрический метод	5.0	—
115	440535.30	4227046.55	Картометрический метод	5.0	—
116	440523.28	4227048.51	Картометрический метод	5.0	—
117	440509.36	4227058.76	Картометрический метод	5.0	—
118	440425.80	4226977.60	Картометрический метод	5.0	—
119	440394.65	4226947.02	Картометрический метод	5.0	—
120	440251.10	4226804.25	Картометрический метод	5.0	—
121	440204.00	4226758.53	Картометрический метод	5.0	—
122	440193.30	4226747.98	Картометрический метод	5.0	—
123	440081.65	4226637.45	Картометрический метод	5.0	—
124	439994.07	4226552.81	Картометрический метод	5.0	—
125	439874.00	4226431.45	Картометрический метод	5.0	—
126	439704.75	4226264.95	Картометрический метод	5.0	—
127	439915.65	4226053.20	Картометрический метод	5.0	—
128	439930.70	4226065.90	Картометрический метод	5.0	—
129	439957.15	4226038.60	Картометрический метод	5.0	—
130	440116.09	4226187.51	Картометрический метод	5.0	—
131	440230.83	4226299.38	Картометрический метод	5.0	—
132	440290.68	4226357.76	Картометрический метод	5.0	—
133	440483.89	4226546.13	Картометрический метод	5.0	—
134	440589.23	4226648.88	Картометрический метод	5.0	—
135	440690.46	4226747.52	Картометрический метод	5.0	—
136	440813.88	4226867.89	Картометрический метод	5.0	—
137	440778.85	4226901.75	Картометрический метод	5.0	—
138	440785.55	4226932.20	Картометрический метод	5.0	—
139	440772.35	4226950.40	Картометрический метод	5.0	—
140	440755.30	4226958.96	Картометрический метод	5.0	—
141	440741.73	4226970.96	Картометрический метод	5.0	—
142	440747.54	4226988.42	Картометрический метод	5.0	—
143	440753.36	4226998.87	Картометрический метод	5.0	—
144	440762.66	4227003.15	Картометрический метод	5.0	—
145	440780.89	4227002.37	Картометрический метод	5.0	—
146	440784.40	4227009.75	Картометрический метод	5.0	—
147	440783.60	4227026.79	Картометрический метод	5.0	—
148	440787.85	4227034.95	Картометрический метод	5.0	—
149	440808.40	4227044.65	Картометрический метод	5.0	—
150	440825.85	4227042.70	Картометрический метод	5.0	—
151	440825.08	4227023.69	Картометрический метод	5.0	—
152	440833.60	4227005.47	Картометрический метод	5.0	—
153	440842.14	4226988.03	Картометрический метод	5.0	—
154	440848.65	4226991.35	Картометрический метод	5.0	—
155	440881.55	4227052.40	Картометрический метод	5.0	—
156	440859.97	4227065.95	Картометрический метод	5.0	—
157	440845.24	4227076.04	Картометрический метод	5.0	—
158	440834.39	4227095.02	Картометрический метод	5.0	—
159	440840.20	4227102.00	Картометрический метод	5.0	—
160	440858.03	4227102.79	Картометрический метод	5.0	—
161	440871.98	4227103.17	Картометрический метод	5.0	—
162	440881.29	4227110.54	Картометрический метод	5.0	—
163	440886.72	4227126.04	Картометрический метод	5.0	—
164	440891.37	4227138.45	Картометрический метод	5.0	—
165	440896.34	4227153.57	Картометрический метод	5.0	—
166	440937.50	4227134.96	Картометрический метод	5.0	—
167	440942.92	4227128.37	Картометрический метод	5.0	—
168	440987.90	4227027.60	Картометрический метод	5.0	—
169	441209.85	4227306.19	Картометрический метод	5.0	—
170	441214.43	4227310.35	Картометрический метод	5.0	—
171	441223.19	4227339.61	Картометрический метод	5.0	—



172	441222.99	4227339.70	Картометрический метод	5.0	—
173	441260.47	4227435.31	Картометрический метод	5.0	—
174	441382.96	4227660.87	Картометрический метод	5.0	—
175	441389.08	4227675.90	Картометрический метод	5.0	—
176	441391.94	4227682.93	Картометрический метод	5.0	—
177	441443.38	4227661.21	Картометрический метод	5.0	—
178	441443.97	4227662.81	Картометрический метод	5.0	—
1	441451.64	4227659.62	Картометрический метод	5.0	—
2					
179	441518.47	4228947.56	Картометрический метод	5.0	—
180	441519.67	4228949.40	Картометрический метод	5.0	—
181	441513.87	4228953.15	Картометрический метод	5.0	—
182	441512.67	4228951.31	Картометрический метод	5.0	—
179	441518.47	4228947.56	Картометрический метод	5.0	—
3					
183	436047.00	4224360.70	Картометрический метод	5.0	—
184	436067.35	4224363.75	Картометрический метод	5.0	—
185	436066.04	4224399.77	Картометрический метод	5.0	—
186	436065.16	4224411.71	Картометрический метод	5.0	—
187	436065.05	4224461.50	Картометрический метод	5.0	—
188	435984.35	4224459.65	Картометрический метод	5.0	—
189	435981.20	4224508.31	Картометрический метод	5.0	—
190	435899.95	4224506.40	Картометрический метод	5.0	—
191	435902.06	4224452.73	Картометрический метод	5.0	—
192	435902.06	4224450.52	Картометрический метод	5.0	—
193	435905.35	4224372.80	Картометрический метод	5.0	—
194	435905.35	4224370.60	Картометрический метод	5.0	—
195	435907.35	4224336.00	Картометрический метод	5.0	—
183	436047.00	4224360.70	Картометрический метод	5.0	—
196	436045.85	4224419.80	Картометрический метод	5.0	—
197	436045.85	4224422.00	Картометрический метод	5.0	—
198	436043.65	4224422.00	Картометрический метод	5.0	—
199	436043.65	4224419.80	Картометрический метод	5.0	—
196	436045.85	4224419.80	Картометрический метод	5.0	—
200	436047.01	4224360.71	Картометрический метод	5.0	—
201	436047.01	4224362.91	Картометрический метод	5.0	—
202	436044.81	4224362.91	Картометрический метод	5.0	—
203	436044.81	4224360.71	Картометрический метод	5.0	—
200	436047.01	4224360.71	Картометрический метод	5.0	—

### 3. Сведения о характерных точках части (частей) границы объекта

Обозначение характерных точек части границы	Координаты, м		Метод определения координат характерной точки	Средняя квадратическая погрешность положения характерной точки (Mt), м	Описание обозначения точки на местности (при наличии)
	X	Y			
1	2	3	4	5	6
—	—	—	—	—	—





Прохождение границы		Описание прохождения границы
от точки	до точки	
1	2	3
1		
1	2	—
2	3	—
3	4	—
4	5	—
5	6	—
6	7	—
7	8	—
8	9	—
9	10	—
10	11	—
11	12	—
12	13	—
13	14	—
14	15	—
15	16	—
16	17	—
17	18	—
18	19	—
19	20	—
20	21	—
21	22	—
22	23	—
23	24	—
24	25	—
25	26	—
26	27	—
27	28	—
28	29	—
29	30	—
30	31	—
31	32	—
32	33	—
33	34	—
34	35	—
35	36	—
36	37	—
37	38	—
38	39	—
39	40	—
40	41	—
41	42	—
42	43	—
43	44	—
44	45	—
45	46	—
46	47	—
47	48	—
48	49	—
49	50	—
50	51	—
51	52	—
52	53	—
53	54	—
54	55	—
55	56	—
56	57	—

57	58	—
58	59	—
59	60	—
60	61	—
61	62	—
62	63	—
63	64	—
64	65	—
65	66	—
66	67	—
67	68	—
68	69	—
69	70	—
70	71	—
71	72	—
72	73	—
73	74	—
74	75	—
75	76	—
76	77	—
77	78	—
78	79	—
79	80	—
80	81	—
81	82	—
82	83	—
83	84	—
84	85	—
85	86	—
86	87	—
87	88	—
88	89	—
89	90	—
90	91	—
91	92	—
92	93	—
93	94	—
94	95	—
95	96	—
96	97	—
97	98	—
98	99	—
99	100	—
100	101	—
101	102	—
102	103	—
103	104	—
104	105	—
105	106	—
106	107	—
107	108	—
108	109	—
109	110	—
110	111	—
111	112	—
112	113	—
113	114	—
114	115	—
115	116	—
116	117	—

117	118	—
118	119	—
119	120	—
120	121	—
121	122	—
122	123	—
123	124	—
124	125	—
125	126	—
126	127	—
127	128	—
128	129	—
129	130	—
130	131	—
131	132	—
132	133	—
133	134	—
134	135	—
135	136	—
136	137	—
137	138	—
138	139	—
139	140	—
140	141	—
141	142	—
142	143	—
143	144	—
144	145	—
145	146	—
146	147	—
147	148	—
148	149	—
149	150	—
150	151	—
151	152	—
152	153	—
153	154	—
154	155	—
155	156	—
156	157	—
157	158	—
158	159	—
159	160	—
160	161	—
161	162	—
162	163	—
163	164	—
164	165	—
165	166	—
166	167	—
167	168	—
168	169	—
169	170	—
170	171	—
171	172	—
172	173	—
173	174	—
174	175	—
175	176	—
176	177	—

177	178	—
178	1	—
2		
179	180	—
180	181	—
181	182	—
182	179	—
3		
183	184	—
184	185	—
185	186	—
186	187	—
187	188	—
188	189	—
189	190	—
190	191	—
191	192	—
192	193	—
193	194	—
194	195	—
195	183	—
196	197	—
197	198	—
198	199	—
199	196	—
200	201	—
201	202	—
202	203	—
203	200	—



**ОПИСАНИЕ МЕСТОПОЛОЖЕНИЯ ГРАНИЦ**  
**Граница населенного пункта – поселка Чернореченский Чернореченского сельсовета**  
**Искитимского района Новосибирской области**

**Раздел 1**

Сведения об объекте		
№ п/п	Характеристики объекта	Описание характеристик
1	2	3
1.	Местоположение объекта	Новосибирская область, Искитимский район, Чернореченский сельсовет, поселок Чернореченский
2.	Площадь объекта $\pm$ величина погрешности определения площади ( $P \pm \Delta P$ )	5161072 кв.м $\pm$ 39756 кв.м
3.	Иные характеристики объекта	

## Раздел 2

## Сведения о местоположении границ объекта

1. Система координат: *МСК НСО, зона 4*

## 2. Сведения о характерных точках границ объекта

Обозначение характерных точек границ	Координаты, м		Метод определения координат характерной точки	Средняя квадратическа я погрешность положения характерной точки (Mt), м	Описание обозначения точки на местности (при наличии)
	X	Y			
1	2	3	4	5	6
1					
1	446207.64	4217882.37	<i>Картометрический метод</i>	5.0	—
2	446202.28	4218045.75	<i>Картометрический метод</i>	5.0	—
3	446190.04	4218312.03	<i>Картометрический метод</i>	5.0	—
4	446171.99	4218552.11	<i>Картометрический метод</i>	5.0	—
5	446117.87	4218578.57	<i>Картометрический метод</i>	5.0	—
6	446097.58	4218708.57	<i>Картометрический метод</i>	5.0	—
7	446118.73	4218829.01	<i>Картометрический метод</i>	5.0	—
8	446160.35	4218847.58	<i>Картометрический метод</i>	5.0	—
9	446151.31	4219062.98	<i>Картометрический метод</i>	5.0	—
10	446142.03	4219283.42	<i>Картометрический метод</i>	5.0	—
11	445637.65	4219347.59	<i>Картометрический метод</i>	5.0	—
12	445654.27	4219526.09	<i>Картометрический метод</i>	5.0	—
13	445697.15	4219986.51	<i>Картометрический метод</i>	5.0	—
14	445702.80	4220036.12	<i>Картометрический метод</i>	5.0	—
15	445747.94	4220250.07	<i>Картометрический метод</i>	5.0	—
16	445657.48	4220311.30	<i>Картометрический метод</i>	5.0	—
17	445645.70	4220295.74	<i>Картометрический метод</i>	5.0	—
18	445629.60	4220274.47	<i>Картометрический метод</i>	5.0	—
19	445627.08	4220275.94	<i>Картометрический метод</i>	5.0	—
20	445593.99	4220295.29	<i>Картометрический метод</i>	5.0	—
21	445548.47	4220240.52	<i>Картометрический метод</i>	5.0	—
22	445587.90	4220212.63	<i>Картометрический метод</i>	5.0	—
23	445653.16	4220166.47	<i>Картометрический метод</i>	5.0	—
24	445631.58	4220132.18	<i>Картометрический метод</i>	5.0	—
25	445561.05	4220175.95	<i>Картометрический метод</i>	5.0	—
26	445516.22	4220100.15	<i>Картометрический метод</i>	5.0	—
27	445502.94	4220104.70	<i>Картометрический метод</i>	5.0	—
28	445478.57	4220095.68	<i>Картометрический метод</i>	5.0	—
29	445473.27	4220094.99	<i>Картометрический метод</i>	5.0	—
30	445469.86	4220096.57	<i>Картометрический метод</i>	5.0	—
31	445455.48	4220078.45	<i>Картометрический метод</i>	5.0	—
32	445273.55	4220176.32	<i>Картометрический метод</i>	5.0	—
33	445291.97	4220193.09	<i>Картометрический метод</i>	5.0	—
34	445277.80	4220196.98	<i>Картометрический метод</i>	5.0	—
35	445264.76	4220215.60	<i>Картометрический метод</i>	5.0	—
36	445252.22	4220218.38	<i>Картометрический метод</i>	5.0	—
37	445249.48	4220213.48	<i>Картометрический метод</i>	5.0	—
38	445241.10	4220217.16	<i>Картометрический метод</i>	5.0	—
39	445238.69	4220218.55	<i>Картометрический метод</i>	5.0	—
40	445245.32	4220229.77	<i>Картометрический метод</i>	5.0	—
41	445256.72	4220248.59	<i>Картометрический метод</i>	5.0	—
42	445273.69	4220263.94	<i>Картометрический метод</i>	5.0	—
43	445276.83	4220261.70	<i>Картометрический метод</i>	5.0	—
44	445293.04	4220250.12	<i>Картометрический метод</i>	5.0	—
45	445318.88	4220231.69	<i>Картометрический метод</i>	5.0	—
46	445354.69	4220280.28	<i>Картометрический метод</i>	5.0	—
47	445370.38	4220270.03	<i>Картометрический метод</i>	5.0	—
48	445382.27	4220287.08	<i>Картометрический метод</i>	5.0	—
49	445393.64	4220303.15	<i>Картометрический метод</i>	5.0	—

50	445403.60	4220319.01	Картометрический метод	5.0	—
51	445408.20	4220325.18	Картометрический метод	5.0	—
52	445417.55	4220337.75	Картометрический метод	5.0	—
53	445420.68	4220335.48	Картометрический метод	5.0	—
54	445424.84	4220341.23	Картометрический метод	5.0	—
55	445427.35	4220344.70	Картометрический метод	5.0	—
56	445433.34	4220352.96	Картометрический метод	5.0	—
57	445445.79	4220348.25	Картометрический метод	5.0	—
58	445452.85	4220358.86	Картометрический метод	5.0	—
59	445461.74	4220370.59	Картометрический метод	5.0	—
60	445488.89	4220352.45	Картометрический метод	5.0	—
61	445494.69	4220364.91	Картометрический метод	5.0	—
62	445436.76	4220408.96	Картометрический метод	5.0	—
63	445444.36	4220419.46	Картометрический метод	5.0	—
64	445505.86	4220379.12	Картометрический метод	5.0	—
65	445514.32	4220373.25	Картометрический метод	5.0	—
66	445515.40	4220375.01	Картометрический метод	5.0	—
67	445526.01	4220391.94	Картометрический метод	5.0	—
68	445510.69	4220401.67	Картометрический метод	5.0	—
69	445526.69	4220425.85	Картометрический метод	5.0	—
70	445541.99	4220447.51	Картометрический метод	5.0	—
71	445525.79	4220459.27	Картометрический метод	5.0	—
72	445533.58	4220472.60	Картометрический метод	5.0	—
73	445534.44	4220473.96	Картометрический метод	5.0	—
74	445546.96	4220498.58	Картометрический метод	5.0	—
75	445563.93	4220486.32	Картометрический метод	5.0	—
76	445586.01	4220472.58	Картометрический метод	5.0	—
77	445616.25	4220456.48	Картометрический метод	5.0	—
78	445630.14	4220477.28	Картометрический метод	5.0	—
79	445644.34	4220473.96	Картометрический метод	5.0	—
80	445647.06	4220478.19	Картометрический метод	5.0	—
81	445651.77	4220475.03	Картометрический метод	5.0	—
82	445662.56	4220467.76	Картометрический метод	5.0	—
83	445646.74	4220437.92	Картометрический метод	5.0	—
84	445656.17	4220431.10	Картометрический метод	5.0	—
85	445674.16	4220460.16	Картометрический метод	5.0	—
86	445710.16	4220437.36	Картометрический метод	5.0	—
87	445702.96	4220426.16	Картометрический метод	5.0	—
88	445711.76	4220421.36	Картометрический метод	5.0	—
89	445705.76	4220410.96	Картометрический метод	5.0	—
90	445697.63	4220401.03	Картометрический метод	5.0	—
91	445673.36	4220371.47	Картометрический метод	5.0	—
92	445694.84	4220357.59	Картометрический метод	5.0	—
93	445710.71	4220347.36	Картометрический метод	5.0	—
94	445763.13	4220410.98	Картометрический метод	5.0	—
95	445787.19	4220396.72	Картометрический метод	5.0	—
96	445771.81	4220374.40	Картометрический метод	5.0	—
97	445785.49	4220364.76	Картометрический метод	5.0	—
98	445789.10	4220351.32	Картометрический метод	5.0	—
99	445791.93	4220349.37	Картометрический метод	5.0	—
100	445798.81	4220346.18	Картометрический метод	5.0	—
101	445803.93	4220348.58	Картометрический метод	5.0	—
102	445822.01	4220370.43	Картометрический метод	5.0	—
103	445823.76	4220369.36	Картометрический метод	5.0	—
104	445794.16	4220308.16	Картометрический метод	5.0	—
105	445858.96	4220272.96	Картометрический метод	5.0	—
106	445869.36	4220288.96	Картометрический метод	5.0	—
107	445882.96	4220282.56	Картометрический метод	5.0	—
108	445906.16	4220323.36	Картометрический метод	5.0	—
109	445999.57	4220255.89	Картометрический метод	5.0	—
110	446098.31	4220232.16	Картометрический метод	5.0	—

111	446095.30	4220218.71	Картометрический метод	5.0	—
112	446118.72	4220213.46	Картометрический метод	5.0	—
113	446122.01	4220226.99	Картометрический метод	5.0	—
114	446139.64	4220222.66	Картометрический метод	5.0	—
115	446142.34	4220234.01	Картометрический метод	5.0	—
116	446143.17	4220255.86	Картометрический метод	5.0	—
117	446155.18	4220348.02	Картометрический метод	5.0	—
118	446169.67	4220360.97	Картометрический метод	5.0	—
119	446171.37	4220377.20	Картометрический метод	5.0	—
120	446169.26	4220402.71	Картометрический метод	5.0	—
121	446181.90	4220516.87	Картометрический метод	5.0	—
122	446185.56	4220515.38	Картометрический метод	5.0	—
123	446184.56	4220509.97	Картометрический метод	5.0	—
124	446194.39	4220508.15	Картометрический метод	5.0	—
125	446195.01	4220511.49	Картометрический метод	5.0	—
126	446204.07	4220507.78	Картометрический метод	5.0	—
127	446235.55	4220646.23	Картометрический метод	5.0	—
128	446250.53	4220679.27	Картометрический метод	5.0	—
129	446238.82	4220694.77	Картометрический метод	5.0	—
130	446226.55	4220685.44	Картометрический метод	5.0	—
131	446199.62	4220720.90	Картометрический метод	5.0	—
132	446201.26	4220722.31	Картометрический метод	5.0	—
133	446208.10	4220728.23	Картометрический метод	5.0	—
134	446200.91	4220736.89	Картометрический метод	5.0	—
135	446200.41	4220735.95	Картометрический метод	5.0	—
136	446192.98	4220729.68	Картометрический метод	5.0	—
137	446176.05	4220752.03	Картометрический метод	5.0	—
138	446179.42	4220755.55	Картометрический метод	5.0	—
139	446189.62	4220764.09	Картометрический метод	5.0	—
140	446200.19	4220772.23	Картометрический метод	5.0	—
141	446199.44	4220773.19	Картометрический метод	5.0	—
142	446204.32	4220777.03	Картометрический метод	5.0	—
143	446198.92	4220784.02	Картометрический метод	5.0	—
144	446195.54	4220781.35	Картометрический метод	5.0	—
145	446190.47	4220788.31	Картометрический метод	5.0	—
146	446188.50	4220790.28	Картометрический метод	5.0	—
147	446182.63	4220795.08	Картометрический метод	5.0	—
148	446175.36	4220788.21	Картометрический метод	5.0	—
149	446170.40	4220782.14	Картометрический метод	5.0	—
150	446159.76	4220764.54	Картометрический метод	5.0	—
151	446147.84	4220757.24	Картометрический метод	5.0	—
152	446139.94	4220755.02	Картометрический метод	5.0	—
153	446137.43	4220761.21	Картометрический метод	5.0	—
154	446131.50	4220770.97	Картометрический метод	5.0	—
155	446115.87	4220800.77	Картометрический метод	5.0	—
156	446107.00	4220809.07	Картометрический метод	5.0	—
157	446093.36	4220790.74	Картометрический метод	5.0	—
158	446075.55	4220805.69	Картометрический метод	5.0	—
159	446066.30	4220819.95	Картометрический метод	5.0	—
160	446046.62	4220846.71	Картометрический метод	5.0	—
161	446050.09	4220851.92	Картометрический метод	5.0	—
162	446025.52	4220877.48	Картометрический метод	5.0	—
163	446001.72	4220907.43	Картометрический метод	5.0	—
164	446001.29	4220909.84	Картометрический метод	5.0	—
165	445994.72	4220916.14	Картометрический метод	5.0	—
166	445979.25	4220938.53	Картометрический метод	5.0	—
167	445950.59	4220976.53	Картометрический метод	5.0	—
168	445920.47	4221016.28	Картометрический метод	5.0	—
169	445917.49	4221019.75	Картометрический метод	5.0	—
170	445941.54	4221037.66	Картометрический метод	5.0	—
171	445894.90	4221100.21	Картометрический метод	5.0	—

172	445911.78	4221110.95	Картометрический метод	5.0	—
173	445875.54	4221163.54	Картометрический метод	5.0	—
174	445838.13	4221200.02	Картометрический метод	5.0	—
175	445828.73	4221188.84	Картометрический метод	5.0	—
176	445819.29	4221201.47	Картометрический метод	5.0	—
177	445851.34	4221225.40	Картометрический метод	5.0	—
178	445780.62	4221320.07	Картометрический метод	5.0	—
179	445760.00	4221306.17	Картометрический метод	5.0	—
180	445735.33	4221299.36	Картометрический метод	5.0	—
181	445722.95	4221290.73	Картометрический метод	5.0	—
182	445716.16	4221277.75	Картометрический метод	5.0	—
183	445713.07	4221256.14	Картометрический метод	5.0	—
184	445704.94	4221253.25	Картометрический метод	5.0	—
185	445680.40	4221247.24	Картометрический метод	5.0	—
186	445666.89	4221236.97	Картометрический метод	5.0	—
187	445655.04	4221207.97	Картометрический метод	5.0	—
188	445649.52	4221174.01	Картометрический метод	5.0	—
189	445638.33	4221143.58	Картометрический метод	5.0	—
190	445614.59	4221139.35	Картометрический метод	5.0	—
191	445599.60	4221133.60	Картометрический метод	5.0	—
192	445585.54	4221118.57	Картометрический метод	5.0	—
193	445579.03	4221093.78	Картометрический метод	5.0	—
194	445585.79	4221052.97	Картометрический метод	5.0	—
195	445585.04	4221032.43	Картометрический метод	5.0	—
196	445568.77	4221003.85	Картометрический метод	5.0	—
197	445582.74	4220990.42	Картометрический метод	5.0	—
198	445568.26	4220979.45	Картометрический метод	5.0	—
199	445544.46	4220987.40	Картометрический метод	5.0	—
200	445535.62	4220990.47	Картометрический метод	5.0	—
201	445520.64	4220997.28	Картометрический метод	5.0	—
202	445513.63	4221001.16	Картометрический метод	5.0	—
203	445462.21	4221033.97	Картометрический метод	5.0	—
204	445415.99	4221060.18	Картометрический метод	5.0	—
205	445355.89	4221093.96	Картометрический метод	5.0	—
206	445353.57	4221090.55	Картометрический метод	5.0	—
207	445344.76	4221080.63	Картометрический метод	5.0	—
208	445341.70	4221078.90	Картометрический метод	5.0	—
209	445334.86	4221072.49	Картометрический метод	5.0	—
210	445328.26	4221064.84	Картометрический метод	5.0	—
211	445293.19	4221060.71	Картометрический метод	5.0	—
212	445239.88	4221067.31	Картометрический метод	5.0	—
213	445239.97	4221066.48	Картометрический метод	5.0	—
214	445217.81	4221063.79	Картометрический метод	5.0	—
215	445190.07	4221048.02	Картометрический метод	5.0	—
216	445185.21	4221047.51	Картометрический метод	5.0	—
217	445184.24	4221047.10	Картометрический метод	5.0	—
218	445055.64	4221026.57	Картометрический метод	5.0	—
219	445005.90	4221019.93	Картометрический метод	5.0	—
220	444984.32	4221018.04	Картометрический метод	5.0	—
221	444977.52	4221012.31	Картометрический метод	5.0	—
222	444954.67	4221014.66	Картометрический метод	5.0	—
223	444768.23	4220966.93	Картометрический метод	5.0	—
224	444738.30	4220949.65	Картометрический метод	5.0	—
225	444731.84	4220955.14	Картометрический метод	5.0	—
226	444683.57	4220923.61	Картометрический метод	5.0	—
227	444687.14	4220920.14	Картометрический метод	5.0	—
228	444648.28	4220897.73	Картометрический метод	5.0	—
229	444521.24	4220794.58	Картометрический метод	5.0	—
230	444488.74	4220765.29	Картометрический метод	5.0	—
231	444458.48	4220738.05	Картометрический метод	5.0	—
232	444456.11	4220735.93	Картометрический метод	5.0	—

233	444311.80	4220605.87	Картометрический метод	5.0	—
234	444225.58	4220528.16	Картометрический метод	5.0	—
235	444222.81	4220525.63	Картометрический метод	5.0	—
236	444193.21	4220498.98	Картометрический метод	5.0	—
237	444144.44	4220455.04	Картометрический метод	5.0	—
238	443827.68	4220290.24	Картометрический метод	5.0	—
239	443470.05	4220108.37	Картометрический метод	5.0	—
240	443369.97	4220057.48	Картометрический метод	5.0	—
241	443236.92	4219989.83	Картометрический метод	5.0	—
242	442819.76	4219780.21	Картометрический метод	5.0	—
243	442684.15	4219712.15	Картометрический метод	5.0	—
244	442684.10	4219712.04	Картометрический метод	5.0	—
245	442715.21	4219696.80	Картометрический метод	5.0	—
246	442727.91	4219690.35	Картометрический метод	5.0	—
247	442725.19	4219685.00	Картометрический метод	5.0	—
248	442798.91	4219656.23	Картометрический метод	5.0	—
249	442784.21	4219622.82	Картометрический метод	5.0	—
250	442860.25	4219584.59	Картометрический метод	5.0	—
251	442973.66	4219653.42	Картометрический метод	5.0	—
252	443030.14	4219647.45	Картометрический метод	5.0	—
253	443128.01	4219633.31	Картометрический метод	5.0	—
254	443182.39	4219619.90	Картометрический метод	5.0	—
255	443295.51	4219582.48	Картометрический метод	5.0	—
256	443354.75	4219558.79	Картометрический метод	5.0	—
257	443410.52	4219525.39	Картометрический метод	5.0	—
258	443469.53	4219482.08	Картометрический метод	5.0	—
259	443499.87	4219437.98	Картометрический метод	5.0	—
260	443560.51	4219403.43	Картометрический метод	5.0	—
261	443615.41	4219369.50	Картометрический метод	5.0	—
262	443623.07	4219366.82	Картометрический метод	5.0	—
263	443625.53	4219365.38	Картометрический метод	5.0	—
264	443681.51	4219342.83	Картометрический метод	5.0	—
265	443702.22	4219334.48	Картометрический метод	5.0	—
266	443747.94	4219323.42	Картометрический метод	5.0	—
267	443787.30	4219309.57	Картометрический метод	5.0	—
268	443866.30	4219289.82	Картометрический метод	5.0	—
269	443949.20	4219271.03	Картометрический метод	5.0	—
270	443956.61	4219264.18	Картометрический метод	5.0	—
271	443980.09	4219240.39	Картометрический метод	5.0	—
272	443980.56	4219239.93	Картометрический метод	5.0	—
273	444178.98	4219549.31	Картометрический метод	5.0	—
274	444453.16	4219867.46	Картометрический метод	5.0	—
275	444498.38	4219918.53	Картометрический метод	5.0	—
276	444503.58	4219914.03	Картометрический метод	5.0	—
277	444503.51	4219913.96	Картометрический метод	5.0	—
278	444513.98	4219905.02	Картометрический метод	5.0	—
279	444748.31	4219702.11	Картометрический метод	5.0	—
280	444732.38	4219663.34	Картометрический метод	5.0	—
281	444755.42	4219631.03	Картометрический метод	5.0	—
282	444781.28	4219617.46	Картометрический метод	5.0	—
283	444749.06	4219571.33	Картометрический метод	5.0	—
284	444708.62	4219535.74	Картометрический метод	5.0	—
285	444676.14	4219512.83	Картометрический метод	5.0	—
286	444636.57	4219475.22	Картометрический метод	5.0	—
287	444579.45	4219416.88	Картометрический метод	5.0	—
288	444546.20	4219362.26	Картометрический метод	5.0	—
289	444539.55	4219327.07	Картометрический метод	5.0	—
290	444522.78	4219271.13	Картометрический метод	5.0	—
291	444462.00	4219176.17	Картометрический метод	5.0	—
292	444414.96	4219100.18	Картометрический метод	5.0	—
293	444373.48	4219058.17	Картометрический метод	5.0	—

294	444339.38	4219007.02	Картометрический метод	5.0	—
295	444311.76	4218994.19	Картометрический метод	5.0	—
296	444249.48	4218878.80	Картометрический метод	5.0	—
297	444187.01	4218847.30	Картометрический метод	5.0	—
298	444176.95	4218829.28	Картометрический метод	5.0	—
299	444187.12	4218824.41	Картометрический метод	5.0	—
300	444242.38	4218797.95	Картометрический метод	5.0	—
301	444290.44	4218769.91	Картометрический метод	5.0	—
302	444319.49	4218768.10	Картометрический метод	5.0	—
303	444433.38	4218707.17	Картометрический метод	5.0	—
304	444487.68	4218654.02	Картометрический метод	5.0	—
305	444513.34	4218641.14	Картометрический метод	5.0	—
306	444548.59	4218596.45	Картометрический метод	5.0	—
307	444733.80	4218487.68	Картометрический метод	5.0	—
308	444859.11	4218417.87	Картометрический метод	5.0	—
309	444891.37	4218397.27	Картометрический метод	5.0	—
310	444909.63	4218425.53	Картометрический метод	5.0	—
311	444892.46	4218443.34	Картометрический метод	5.0	—
312	444913.81	4218509.93	Картометрический метод	5.0	—
313	444934.19	4218515.41	Картометрический метод	5.0	—
314	444939.89	4218531.46	Картометрический метод	5.0	—
315	444926.64	4218547.36	Картометрический метод	5.0	—
316	444927.95	4218564.34	Картометрический метод	5.0	—
317	444941.00	4218573.65	Картометрический метод	5.0	—
318	444939.81	4218600.80	Картометрический метод	5.0	—
319	444920.29	4218608.41	Картометрический метод	5.0	—
320	444930.64	4218652.13	Картометрический метод	5.0	—
321	444958.85	4218650.40	Картометрический метод	5.0	—
322	444974.24	4218666.49	Картометрический метод	5.0	—
323	444991.19	4218740.83	Картометрический метод	5.0	—
324	445020.39	4218767.71	Картометрический метод	5.0	—
325	445010.24	4218776.36	Картометрический метод	5.0	—
326	445017.73	4218796.51	Картометрический метод	5.0	—
327	445027.41	4218838.01	Картометрический метод	5.0	—
328	445038.20	4218869.58	Картометрический метод	5.0	—
329	445052.82	4218875.11	Картометрический метод	5.0	—
330	445059.25	4218908.09	Картометрический метод	5.0	—
331	445052.28	4218942.51	Картометрический метод	5.0	—
332	445045.58	4218997.97	Картометрический метод	5.0	—
333	445064.29	4218908.16	Картометрический метод	5.0	—
334	445051.17	4218827.18	Картометрический метод	5.0	—
335	445045.22	4218793.12	Картометрический метод	5.0	—
336	445023.99	4218773.55	Картометрический метод	5.0	—
337	445061.30	4218730.20	Картометрический метод	5.0	—
338	445080.50	4218725.80	Картометрический метод	5.0	—
339	445128.25	4218645.62	Картометрический метод	5.0	—
340	445200.56	4218582.28	Картометрический метод	5.0	—
341	445219.62	4218576.51	Картометрический метод	5.0	—
342	445265.96	4218526.91	Картометрический метод	5.0	—
343	445300.79	4218468.45	Картометрический метод	5.0	—
344	445515.68	4218364.06	Картометрический метод	5.0	—
345	445590.58	4218287.96	Картометрический метод	5.0	—
346	445681.69	4218200.87	Картометрический метод	5.0	—
347	445714.83	4218165.08	Картометрический метод	5.0	—
348	445941.23	4218035.89	Картометрический метод	5.0	—
349	446126.80	4217927.84	Картометрический метод	5.0	—
1	446207.64	4217882.37	Картометрический метод	5.0	—
350	444828.63	4220977.63	Картометрический метод	5.0	—
351	444831.91	4220971.72	Картометрический метод	5.0	—
352	444837.84	4220975.02	Картометрический метод	5.0	—



353	444834.57	4220980.93	Картометрический метод	5.0	—
350	444828.63	4220977.63	Картометрический метод	5.0	—
354	445415.68	4219079.42	Картометрический метод	5.0	—
355	445437.68	4219111.32	Картометрический метод	5.0	—
356	445417.11	4219142.67	Картометрический метод	5.0	—
357	445323.94	4219165.03	Картометрический метод	5.0	—
358	445313.96	4219149.80	Картометрический метод	5.0	—
359	445331.62	4219096.82	Картометрический метод	5.0	—
354	445415.68	4219079.42	Картометрический метод	5.0	—
360	444644.57	4220829.81	Картометрический метод	5.0	—
361	444640.85	4220834.69	Картометрический метод	5.0	—
362	444635.95	4220830.95	Картометрический метод	5.0	—
363	444639.67	4220826.07	Картометрический метод	5.0	—
360	444644.57	4220829.81	Картометрический метод	5.0	—
364	445573.86	4219084.61	Картометрический метод	5.0	—
365	445575.61	4219107.91	Картометрический метод	5.0	—
366	445557.34	4219122.71	Картометрический метод	5.0	—
367	445523.32	4219124.65	Картометрический метод	5.0	—
368	445516.72	4219112.28	Картометрический метод	5.0	—
369	445537.85	4219086.09	Картометрический метод	5.0	—
364	445573.86	4219084.61	Картометрический метод	5.0	—
370	444453.01	4220692.70	Картометрический метод	5.0	—
371	444448.17	4220689.03	Картометрический метод	5.0	—
372	444451.88	4220684.15	Картометрический метод	5.0	—
373	444456.70	4220687.81	Картометрический метод	5.0	—
370	444453.01	4220692.70	Картометрический метод	5.0	—
374	445249.22	4219169.32	Картометрический метод	5.0	—
375	445240.35	4219195.57	Картометрический метод	5.0	—
376	445184.54	4219241.70	Картометрический метод	5.0	—
377	445191.85	4219299.94	Картометрический метод	5.0	—
378	445116.69	4219350.46	Картометрический метод	5.0	—
379	445088.22	4219249.46	Картометрический метод	5.0	—
380	445159.18	4219192.22	Картометрический метод	5.0	—
381	445227.45	4219153.60	Картометрический метод	5.0	—
374	445249.22	4219169.32	Картометрический метод	5.0	—
382	444272.81	4220556.45	Картометрический метод	5.0	—
383	444276.49	4220551.62	Картометрический метод	5.0	—
384	444281.32	4220555.30	Картометрический метод	5.0	—
385	444277.64	4220560.13	Картометрический метод	5.0	—
382	444272.81	4220556.45	Картометрический метод	5.0	—
386	443513.11	4219981.11	Картометрический метод	5.0	—
387	443506.10	4219979.46	Картометрический метод	5.0	—
388	443507.78	4219972.31	Картометрический метод	5.0	—
389	443514.79	4219973.97	Картометрический метод	5.0	—
386	443513.11	4219981.11	Картометрический метод	5.0	—
390	444093.97	4220413.75	Картометрический метод	5.0	—
391	444090.27	4220418.66	Картометрический метод	5.0	—
392	444085.41	4220415.01	Картометрический метод	5.0	—
393	444089.10	4220410.09	Картометрический метод	5.0	—
390	444093.97	4220413.75	Картометрический метод	5.0	—
394	443314.66	4219997.93	Картометрический метод	5.0	—

395	443315.52	4220003.99	Картометрический метод	5.0	—
396	443309.57	4220004.84	Картометрический метод	5.0	—
397	443308.71	4219998.78	Картометрический метод	5.0	—
394	443314.66	4219997.93	Картометрический метод	5.0	—
398	443900.97	4220275.63	Картометрический метод	5.0	—
399	443896.17	4220271.94	Картометрический метод	5.0	—
400	443899.93	4220267.05	Картометрический метод	5.0	—
401	443904.74	4220270.76	Картометрический метод	5.0	—
398	443900.97	4220275.63	Картометрический метод	5.0	—
402	445646.79	4220071.85	Картометрический метод	5.0	—
403	445646.79	4220074.06	Картометрический метод	5.0	—
404	445644.59	4220074.06	Картометрический метод	5.0	—
405	445644.59	4220071.85	Картометрический метод	5.0	—
402	445646.79	4220071.85	Картометрический метод	5.0	—
406	445239.48	4220196.65	Картометрический метод	5.0	—
407	445240.00	4220194.51	Картометрический метод	5.0	—
408	445246.43	4220196.06	Картометрический метод	5.0	—
409	445245.91	4220198.20	Картометрический метод	5.0	—
406	445239.48	4220196.65	Картометрический метод	5.0	—
410	445563.33	4220099.24	Картометрический метод	5.0	—
411	445563.33	4220101.44	Картометрический метод	5.0	—
412	445561.13	4220101.44	Картометрический метод	5.0	—
413	445561.13	4220099.24	Картометрический метод	5.0	—
410	445563.33	4220099.24	Картометрический метод	5.0	—
414	443707.19	4220129.22	Картометрический метод	5.0	—
415	443710.81	4220124.31	Картометрический метод	5.0	—
416	443715.67	4220127.91	Картометрический метод	5.0	—
417	443712.04	4220132.83	Картометрический метод	5.0	—
414	443707.19	4220129.22	Картометрический метод	5.0	—
2					
418	441037.35	4220880.95	Картометрический метод	5.0	—
419	441051.51	4220896.86	Картометрический метод	5.0	—
420	440826.88	4221150.79	Картометрический метод	5.0	—
421	440831.94	4221160.07	Картометрический метод	5.0	—
422	440814.10	4221169.40	Картометрический метод	5.0	—
423	440816.95	4221175.10	Картометрический метод	5.0	—
424	440811.90	4221177.76	Картометрический метод	5.0	—
425	440810.95	4221175.95	Картометрический метод	5.0	—
426	440806.75	4221178.15	Картометрический метод	5.0	—
427	440807.70	4221179.98	Картометрический метод	5.0	—
428	440768.35	4221200.85	Картометрический метод	5.0	—
429	440715.45	4221228.90	Картометрический метод	5.0	—
430	440712.00	4221223.35	Картометрический метод	5.0	—
431	440695.45	4221232.70	Картометрический метод	5.0	—
432	440698.00	4221238.25	Картометрический метод	5.0	—
433	440610.60	4221284.60	Картометрический метод	5.0	—
434	440579.16	4221301.31	Картометрический метод	5.0	—
435	440575.79	4221296.00	Картометрический метод	5.0	—
436	440559.00	4221305.35	Картометрический метод	5.0	—
437	440546.60	4221261.36	Картометрический метод	5.0	—
438	440488.00	4221141.90	Картометрический метод	5.0	—
418	441037.35	4220880.95	Картометрический метод	5.0	—

3					
439	440191.75	4221258.80	Картометрический метод	5.0	—
440	440199.43	4221278.98	Картометрический метод	5.0	—
441	440156.47	4221299.37	Картометрический метод	5.0	—
442	440239.49	4221472.31	Картометрический метод	5.0	—
443	440172.60	4221508.45	Картометрический метод	5.0	—
444	440171.50	4221510.11	Картометрический метод	5.0	—
445	440154.51	4221519.12	Картометрический метод	5.0	—
446	440004.55	4221592.63	Картометрический метод	5.0	—
447	440004.55	4221592.62	Картометрический метод	5.0	—
448	440072.15	4221548.83	Картометрический метод	5.0	—
449	440085.05	4221524.53	Картометрический метод	5.0	—
450	440077.96	4221518.60	Картометрический метод	5.0	—
451	440072.15	4221513.73	Картометрический метод	5.0	—
452	440058.77	4221528.55	Картометрический метод	5.0	—
453	440033.61	4221542.29	Картометрический метод	5.0	—
454	440006.92	4221557.18	Картометрический метод	5.0	—
455	439951.12	4221573.89	Картометрический метод	5.0	—
456	439896.26	4221439.04	Картометрический метод	5.0	—
457	439933.35	4221411.53	Картометрический метод	5.0	—
458	439969.45	4221383.73	Картометрический метод	5.0	—
459	439966.35	4221370.23	Картометрический метод	5.0	—
460	439952.95	4221361.53	Картометрический метод	5.0	—
461	439932.06	4221357.16	Картометрический метод	5.0	—
462	439920.95	4221354.84	Картометрический метод	5.0	—
463	439908.58	4221355.22	Картометрический метод	5.0	—
464	439872.95	4221356.33	Картометрический метод	5.0	—
465	439868.04	4221321.83	Картометрический метод	5.0	—
466	439904.03	4221321.25	Картометрический метод	5.0	—
467	439921.21	4221312.82	Картометрический метод	5.0	—
468	439923.27	4221317.08	Картометрический метод	5.0	—
469	439925.15	4221320.91	Картометрический метод	5.0	—
470	439932.74	4221320.57	Картометрический метод	5.0	—
471	439953.70	4221310.47	Картометрический метод	5.0	—
472	439958.30	4221319.45	Картометрический метод	5.0	—
473	440033.26	4221316.16	Картометрический метод	5.0	—
474	440110.50	4221288.20	Картометрический метод	5.0	—
475	440109.64	4221286.37	Картометрический метод	5.0	—
476	440136.80	4221273.63	Картометрический метод	5.0	—
477	440138.82	4221277.96	Картометрический метод	5.0	—
439	440191.75	4221258.80	Картометрический метод	5.0	—

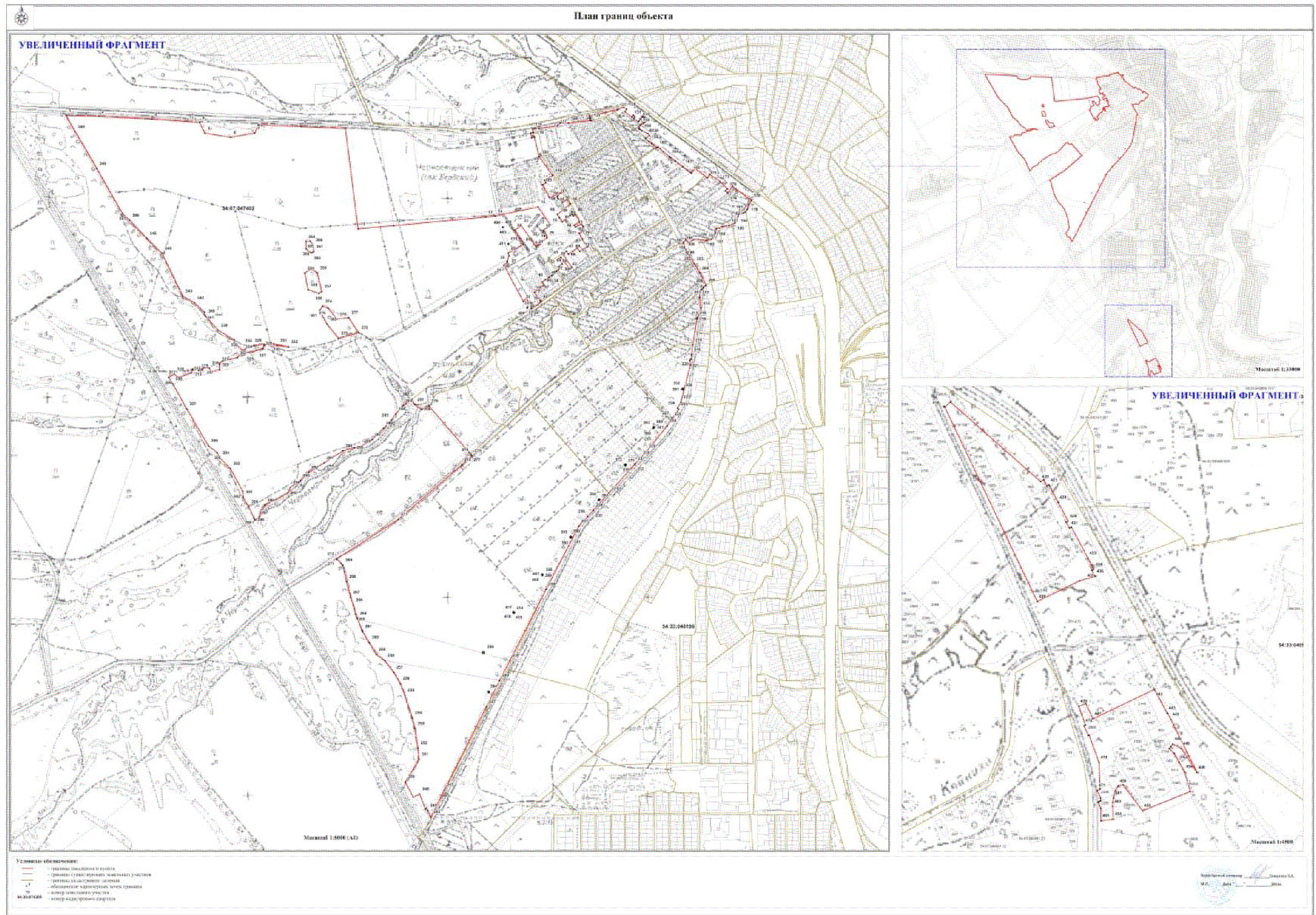
### 3. Сведения о характерных точках части (частей) границы объекта

Обозначение характерных точек части границы	Координаты, м		Метод определения координат характерной точки	Средняя квадратическа я погрешность положения характерной точки (M <sub>t</sub> ), м	Описание обозначения точки на местности (при наличии)
	X	Y			
1	2	3	4	5	6
—	—	—	—	—	—



Раздел 4

План границ объекта



<b>Прохождение границы</b>		<b>Описание прохождения границы</b>
<b>от точки</b>	<b>до точки</b>	
<b>1</b>	<b>2</b>	<b>3</b>
1		
1	2	—
2	3	—
3	4	—
4	5	—
5	6	—
6	7	—
7	8	—
8	9	—
9	10	—
10	11	—
11	12	—
12	13	—
13	14	—
14	15	—
15	16	—
16	17	—
17	18	—
18	19	—
19	20	—
20	21	—
21	22	—
22	23	—
23	24	—
24	25	—
25	26	—
26	27	—
27	28	—
28	29	—
29	30	—
30	31	—
31	32	—
32	33	—
33	34	—
34	35	—
35	36	—
36	37	—
37	38	—
38	39	—
39	40	—
40	41	—
41	42	—
42	43	—
43	44	—
44	45	—
45	46	—
46	47	—
47	48	—
48	49	—
49	50	—
50	51	—
51	52	—
52	53	—
53	54	—
54	55	—
55	56	—

56	57	—
57	58	—
58	59	—
59	60	—
60	61	—
61	62	—
62	63	—
63	64	—
64	65	—
65	66	—
66	67	—
67	68	—
68	69	—
69	70	—
70	71	—
71	72	—
72	73	—
73	74	—
74	75	—
75	76	—
76	77	—
77	78	—
78	79	—
79	80	—
80	81	—
81	82	—
82	83	—
83	84	—
84	85	—
85	86	—
86	87	—
87	88	—
88	89	—
89	90	—
90	91	—
91	92	—
92	93	—
93	94	—
94	95	—
95	96	—
96	97	—
97	98	—
98	99	—
99	100	—
100	101	—
101	102	—
102	103	—
103	104	—
104	105	—
105	106	—
106	107	—
107	108	—
108	109	—
109	110	—
110	111	—
111	112	—
112	113	—
113	114	—
114	115	—
115	116	—



116	117	—
117	118	—
118	119	—
119	120	—
120	121	—
121	122	—
122	123	—
123	124	—
124	125	—
125	126	—
126	127	—
127	128	—
128	129	—
129	130	—
130	131	—
131	132	—
132	133	—
133	134	—
134	135	—
135	136	—
136	137	—
137	138	—
138	139	—
139	140	—
140	141	—
141	142	—
142	143	—
143	144	—
144	145	—
145	146	—
146	147	—
147	148	—
148	149	—
149	150	—
150	151	—
151	152	—
152	153	—
153	154	—
154	155	—
155	156	—
156	157	—
157	158	—
158	159	—
159	160	—
160	161	—
161	162	—
162	163	—
163	164	—
164	165	—
165	166	—
166	167	—
167	168	—
168	169	—
169	170	—
170	171	—
171	172	—
172	173	—
173	174	—
174	175	—
175	176	—

176	177	—
177	178	—
178	179	—
179	180	—
180	181	—
181	182	—
182	183	—
183	184	—
184	185	—
185	186	—
186	187	—
187	188	—
188	189	—
189	190	—
190	191	—
191	192	—
192	193	—
193	194	—
194	195	—
195	196	—
196	197	—
197	198	—
198	199	—
199	200	—
200	201	—
201	202	—
202	203	—
203	204	—
204	205	—
205	206	—
206	207	—
207	208	—
208	209	—
209	210	—
210	211	—
211	212	—
212	213	—
213	214	—
214	215	—
215	216	—
216	217	—
217	218	—
218	219	—
219	220	—
220	221	—
221	222	—
222	223	—
223	224	—
224	225	—
225	226	—
226	227	—
227	228	—
228	229	—
229	230	—
230	231	—
231	232	—
232	233	—
233	234	—
234	235	—
235	236	—

236	237	—
237	238	—
238	239	—
239	240	—
240	241	—
241	242	—
242	243	—
243	244	—
244	245	—
245	246	—
246	247	—
247	248	—
248	249	—
249	250	—
250	251	—
251	252	—
252	253	—
253	254	—
254	255	—
255	256	—
256	257	—
257	258	—
258	259	—
259	260	—
260	261	—
261	262	—
262	263	—
263	264	—
264	265	—
265	266	—
266	267	—
267	268	—
268	269	—
269	270	—
270	271	—
271	272	—
272	273	—
273	274	—
274	275	—
275	276	—
276	277	—
277	278	—
278	279	—
279	280	—
280	281	—
281	282	—
282	283	—
283	284	—
284	285	—
285	286	—
286	287	—
287	288	—
288	289	—
289	290	—
290	291	—
291	292	—
292	293	—
293	294	—
294	295	—
295	296	—

296	297	—
297	298	—
298	299	—
299	300	—
300	301	—
301	302	—
302	303	—
303	304	—
304	305	—
305	306	—
306	307	—
307	308	—
308	309	—
309	310	—
310	311	—
311	312	—
312	313	—
313	314	—
314	315	—
315	316	—
316	317	—
317	318	—
318	319	—
319	320	—
320	321	—
321	322	—
322	323	—
323	324	—
324	325	—
325	326	—
326	327	—
327	328	—
328	329	—
329	330	—
330	331	—
331	332	—
332	333	—
333	334	—
334	335	—
335	336	—
336	337	—
337	338	—
338	339	—
339	340	—
340	341	—
341	342	—
342	343	—
343	344	—
344	345	—
345	346	—
346	347	—
347	348	—
348	349	—
349	1	—
350	351	—
351	352	—
352	353	—
353	350	—

354	355	—
355	356	—
356	357	—
357	358	—
358	359	—
359	354	—
360	361	—
361	362	—
362	363	—
363	360	—
364	365	—
365	366	—
366	367	—
367	368	—
368	369	—
369	364	—
370	371	—
371	372	—
372	373	—
373	370	—
374	375	—
375	376	—
376	377	—
377	378	—
378	379	—
379	380	—
380	381	—
381	374	—
382	383	—
383	384	—
384	385	—
385	382	—
386	387	—
387	388	—
388	389	—
389	386	—
390	391	—
391	392	—
392	393	—
393	390	—
394	395	—
395	396	—
396	397	—
397	394	—
398	399	—
399	400	—
400	401	—
401	398	—
402	403	—
403	404	—

404	405	—
405	402	—
406	407	—
407	408	—
408	409	—
409	406	—
410	411	—
411	412	—
412	413	—
413	410	—
414	415	—
415	416	—
416	417	—
417	414	—
		—
2		
418	419	—
419	420	—
420	421	—
421	422	—
422	423	—
423	424	—
424	425	—
425	426	—
426	427	—
427	428	—
428	429	—
429	430	—
430	431	—
431	432	—
432	433	—
433	434	—
434	435	—
435	436	—
436	437	—
437	438	—
438	418	—
3		
439	440	—
440	441	—
441	442	—
442	443	—
443	444	—
444	445	—
445	446	—
446	447	—
447	448	—
448	449	—
449	450	—
450	451	—
451	452	—
452	453	—
453	454	—
454	455	—
455	456	—
456	457	—

457	458	—
458	459	—
459	460	—
460	461	—
461	462	—
462	463	—
463	464	—
464	465	—
465	466	—
466	467	—
467	468	—
468	469	—
469	470	—
470	471	—
471	472	—
472	473	—
473	474	—
474	475	—
475	476	—
476	477	—
477	439	—

---