



**МИНИСТЕРСТВО
СТРОИТЕЛЬСТВА
НОВОСИБИРСКОЙ ОБЛАСТИ**

ПРИКАЗ

20.11.2019

№ 636

г. Новосибирск

**О внесении изменений в Правила землепользования и застройки
Верх-Тулинского сельсовета Новосибирского района
Новосибирской области**

В соответствии со статьями 31 - 33 Градостроительного кодекса Российской Федерации, руководствуясь Законом Новосибирской области от 18.12.2015 № 27-ОЗ «О перераспределении полномочий между органами местного самоуправления муниципальных образований Новосибирской области и органами государственной власти Новосибирской области и внесении изменения в статью 3 Закона Новосибирской области «Об отдельных вопросах организации местного самоуправления в Новосибирской области», постановлением Правительства Новосибирской области от 29.02.2016 № 57-п «Об установлении Порядка взаимодействия между органами местного самоуправления муниципальных образований Новосибирской области и министерством строительства Новосибирской области при реализации ими перераспределенных полномочий», приказом министерства строительства Новосибирской области от 09.08.2019 № 479 «О подготовке проекта внесения изменений в Правила землепользования и застройки Верх-Тулинского сельсовета Новосибирского района Новосибирской области», с учетом заключения комиссии по подготовке проектов правил землепользования и застройки поселений, входящих в состав Новосибирской агломерации Новосибирской области, от 29.07.2019 **п р и к а з ы в а ю:**

1. Внести в Правила землепользования и застройки Верх-Тулинского сельсовета Новосибирского района Новосибирской области, утвержденные приказом министерства строительства Новосибирской области от 24.07.2017 № 256 «Об утверждении Правил землепользования и застройки Верх-Тулинского сельсовета Новосибирской области», следующие изменения:

1) на карте градостроительного зонирования Правил землепользования и застройки Верх-Тулинского сельсовета Новосибирского района Новосибирской области в границах земельного участка с кадастровым номером 54:19:060103:3113 зону объектов дошкольного, начального общего и среднего общего образования (ОсДШ) изменить на зону объектов здравоохранения (ОсЗ) (Приложение № 1 –

фрагмент карты градостроительного зонирования Правил землепользования и застройки Верх – Тулинского сельсовета Новосибирского района Новосибирской области);

2) на карте градостроительного зонирования Правил землепользования и застройки Верх-Тулинского сельсовета Новосибирского района Новосибирской области. Часть карты градостроительного зонирования. Территория села Верх-Тула в границах земельного участка с кадастровым номером 54:19:060103:3113 зону объектов дошкольного, начального общего и среднего общего образования (ОсДШ) изменить на зону объектов здравоохранения (ОсЗ) (Приложение № 2 - фрагмент карты градостроительного зонирования Правил землепользования и застройки Верх-Тулинского сельсовета Новосибирского района Новосибирской области. Часть карты градостроительного зонирования. Территория села Верх-Тула);

3) на карте зон с особыми условиями использования территории Верх-Тулинского сельсовета Новосибирского района Новосибирской области в границах земельного участка с кадастровым номером 54:19:060103:3113 зону объектов дошкольного, начального общего и среднего общего образования (ОсДШ) изменить на зону объектов здравоохранения (ОсЗ) (Приложение № 3 – фрагмент карты зон с особыми условиями использования территории Верх-Тулинского сельсовета Новосибирского района Новосибирской области).

2. Утвердить сведения о границах территориальной зоны объектов здравоохранения (ОсЗ), содержащие графическое описание местоположения границ территориальных зон, перечень координат характерных точек этих границ в системе координат, используемой для ведения Единого государственного реестра недвижимости (Приложение № 4).

3. Управлению архитектуры и градостроительства министерства строительства Новосибирской области (Тимонов Д.С.):

1) совместно с отделом информационного обеспечения министерства строительства Новосибирской области (Ибрагимов Г.Г.) опубликовать настоящий приказ на официальном сайте министерства строительства Новосибирской области в информационно-телекоммуникационной сети Интернет не позднее, чем по истечении пяти рабочих дней со дня принятия настоящего приказа;

2) направить экземпляр настоящего приказа в администрацию Новосибирского района Новосибирской области в течение пяти рабочих дней со дня принятия для опубликования информации о принятии настоящего приказа в средствах массовой информации с указанием в публикации сведений о размещении приказа на официальном сайте министерства строительства Новосибирской области в информационно-телекоммуникационной сети Интернет.

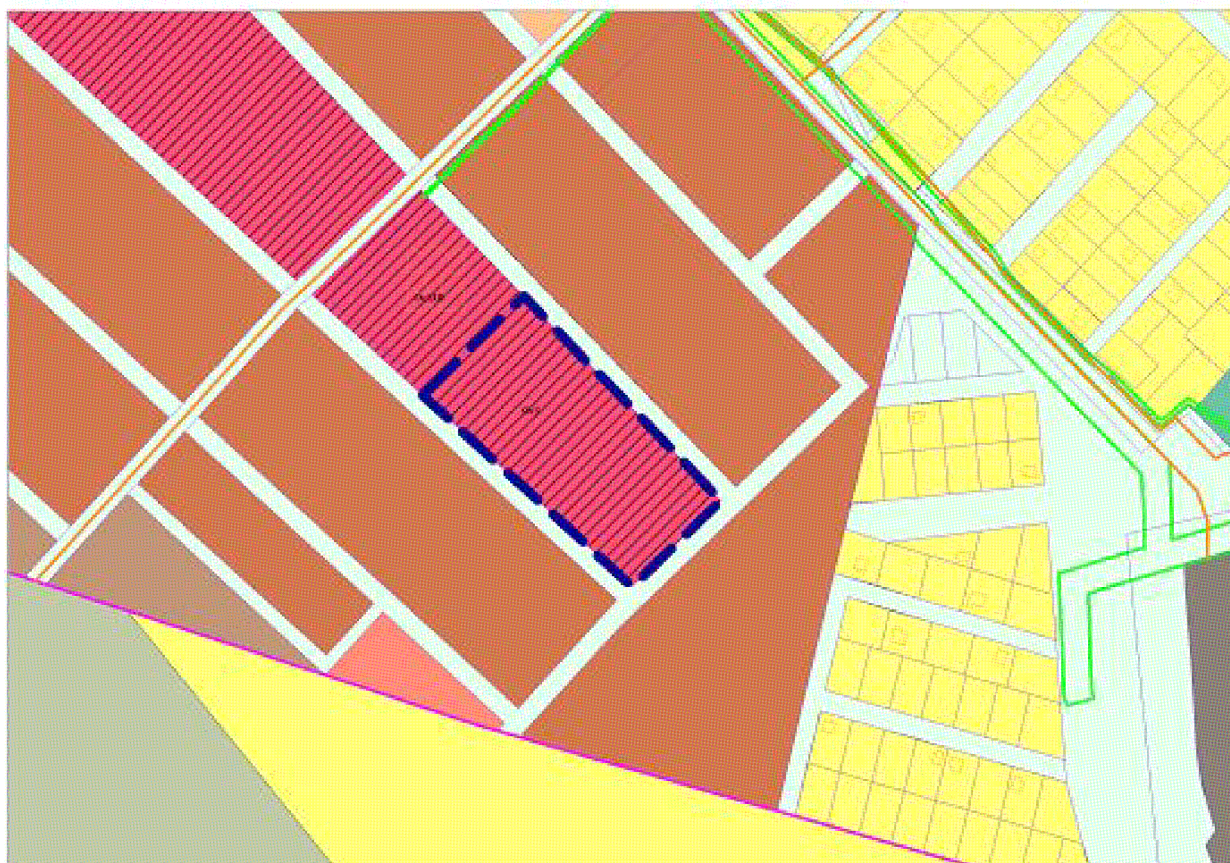
Министр

И.И. Шмидт

Гальянова Е.Н.
319 64 42

ПРИЛОЖЕНИЕ № 1
к приказу министерства строительства
Новосибирской области
От 20.11.2019 № 636

Фрагмент карты градостроительного зонирования
Правил землепользования и застройки Верх-Тулинского сельсовета
Новосибирского района Новосибирской области



М 1:5000

Условные обозначения



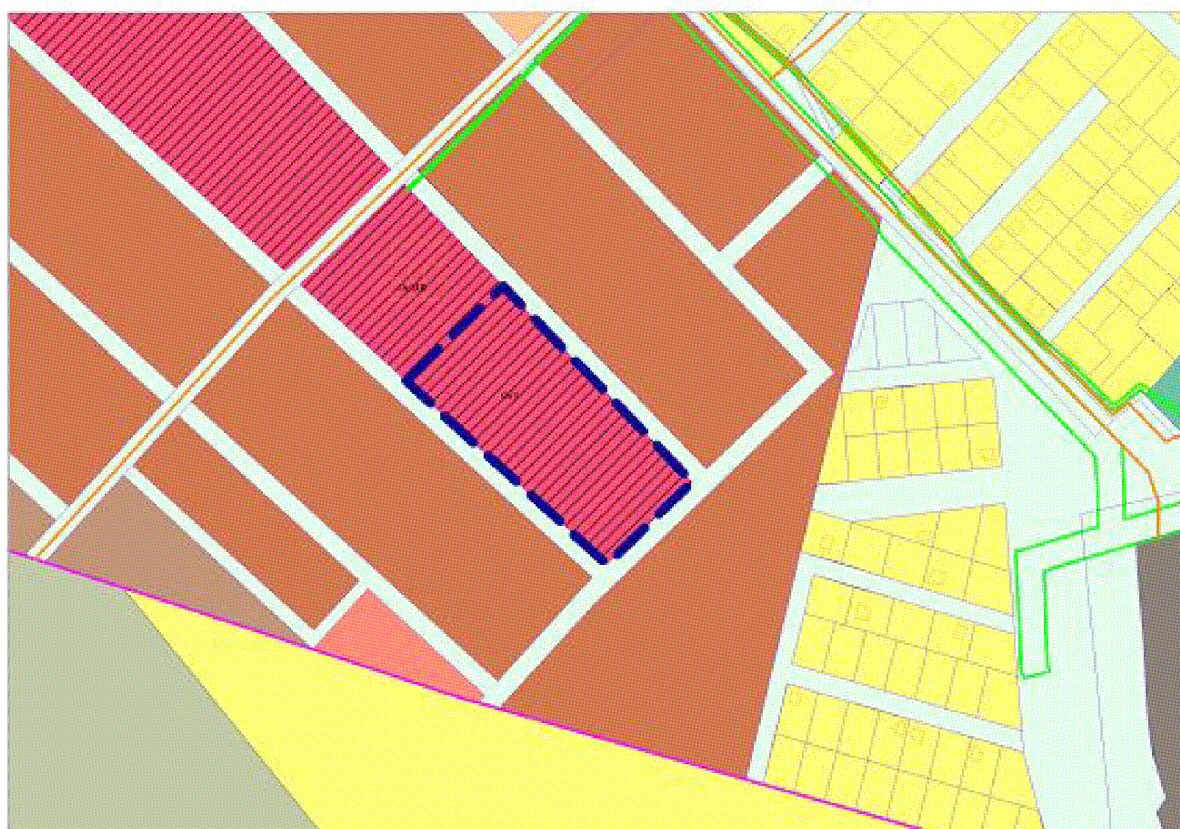
- территория изменения вида территориальной зоны



- устанавливаемая территориальная зона
"Зона объектов здравоохранения ОсЗ"

ПРИЛОЖЕНИЕ № 2
к приказу министерства строительства
Новосибирской области
От 20.11.19 № 636

Фрагмент карты градостроительного зонирования
Правил землепользования и застройки Верх-Тулинского сельсовета
Новосибирского района Новосибирской области. Часть карты
Градостроительного зонирования. Территория села Верх-Тула



М 1:5000

Условные обозначения



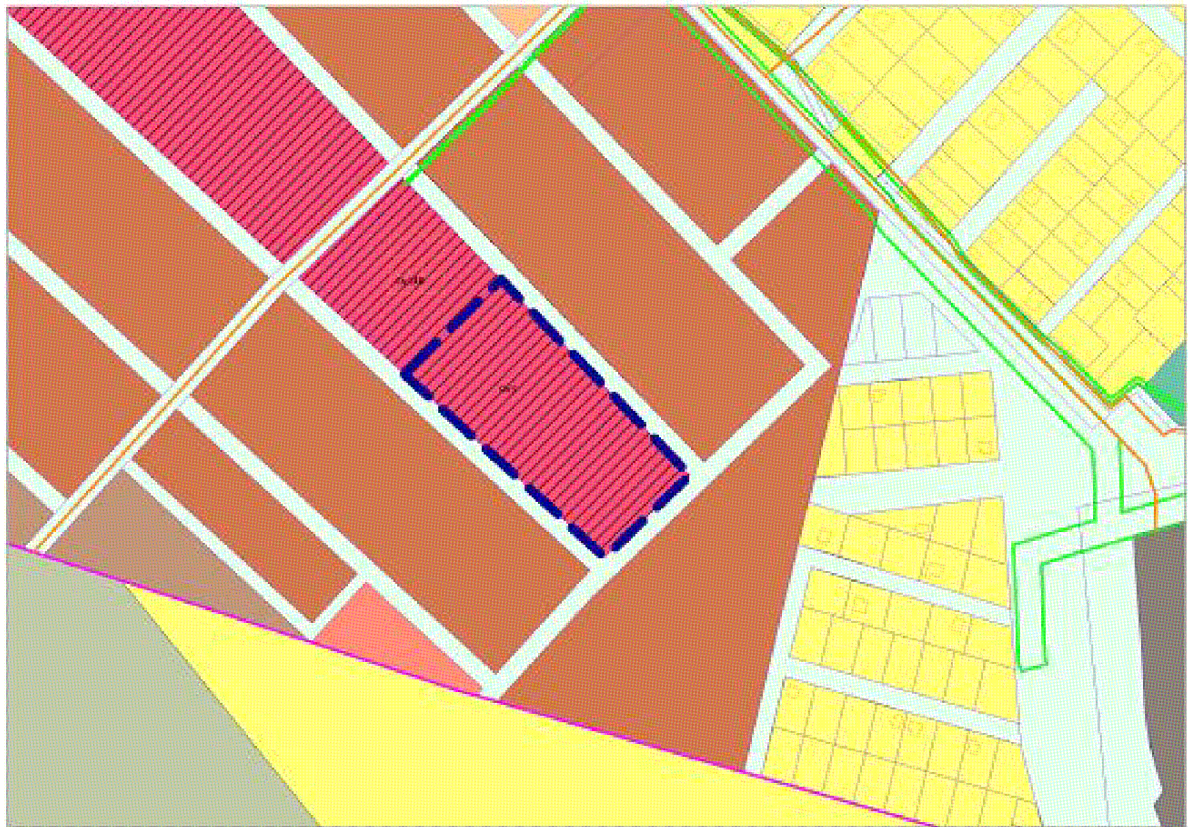
- территория изменения вида территориальной зоны



- устанавливаемая территориальная зона
"Зона объектов здравоохранения ОсЗ"

ПРИЛОЖЕНИЕ № 3
к приказу министерства строительства
Новосибирской области
От 20.11.19 № 636

Фрагмент карты зон с особыми условиями использования территории
Верх-Тулинского сельсовета Новосибирского района
Новосибирской области



М 1:5000

Условные обозначения



- территория изменения вида территориальной зоны



- устанавливаемая территориальная зона
"Зона объектов здравоохранения ОсЗ"

ПРИЛОЖЕНИЕ № 4
к приказу министерства строительства
Новосибирской области
От 20.11.19 № 636

Сведения о границах территориальной зоны объектов здравоохранения (ОсЗ),
содержащие графическое описание местоположения границ территориальных зон,
перечень координат характерных точек этих границ в системе координат,
используемой для ведения Единого государственного реестра недвижимости

ОПИСАНИЕ МЕСТОПОЛОЖЕНИЯ ГРАНИЦ

Зона объектов здравоохранения (ОсЗ)

(наименование объекта, местоположение границ которого описано (далее - объект))

Раздел 1

Сведения об объекте

№ п/п	Характеристики объекта	Описание характеристик
1	2	3
1.	Местоположение объекта	Новосибирская область, район Новосибирский, сельсовет Верх-Тулинский
2.	Площадь объекта +/- величина погрешности определения площади (P +/- Дельта P)	28050 +/- 2931 м ²

<p>3. Иные характеристики объекта</p>		<p>Основные виды разрешенного использования:</p> <p>Здравоохранение (3.4) Амбулаторно-поликлиническое обслуживание (3.4.1) Стационарное медицинское обслуживание (3.4.2) Медицинские организации особого назначения (3.4.3)</p> <p>Условные виды разрешенного использования:</p> <p>Санаторная деятельность (9.2.1)</p> <p>Вспомогательные виды разрешенного использования:</p> <p>Предоставление коммунальных услуг (3.1.1) Дома социального обслуживания (3.2.1) Оказание социальной помощи населению (3.2.2) Бытовое обслуживание (3.3) Осуществление религиозных обрядов (3.7.1) Магазины (4.4) Общественное питание (4.6) Служебные гаражи (4.9)</p> <p>предельные минимальные размеры земельных участков – 0,1 га; предельные максимальные размеры земельных участков -15,0 га</p> <p>минимальные отступы от границ земельных участков в целях определения мест допустимого размещения зданий, строений, сооружений, за пределами которых запрещено строительство зданий, строений, сооружений - 3 м.</p> <p>предельное минимальное количество надземных этажей зданий, строений, сооружений – 1 предельное максимальное количество надземных этажей зданий, строений, сооружений – 10</p> <p>минимальный процент застройки в границах земельного участка, без учета эксплуатируемой кровли подземных, подвальных, цокольных частей объектов - 20% максимальный процент застройки в границах земельного участка, без учета эксплуатируемой кровли подземных, подвальных, цокольных частей объектов - 80%.</p>
--	--	--

Раздел 2

Сведения о местоположении границ объекта

1. Система координат МСК НСО, зона 4

2. Сведения о характерных точках границ объекта

Обозначение характерных точек границ	Координаты, м		Метод определения координат характерной точки	Средняя квадратическ ая погрешность положения характерной	Описание обозначения точки на местности (при наличии)
	Х	У			
1	2	3	4	5	6
1	469477.90	4187836.80	Картометрический метод	5.00	-
2	469631.70	4187688.50	Картометрический метод	5.00	-
3	469561.15	4187616.70	Картометрический метод	5.00	-
4	469557.10	4187612.75	Картометрический метод	5.00	-
5	469413.65	4187770.10	Картометрический метод	5.00	-
1	469477.90	4187836.80	Картометрический метод	5.00	-
6	472621.10	4189009.35	Картометрический метод	5.00	-
7	472635.00	4188998.60	Картометрический метод	5.00	-
8	472642.75	4188992.30	Картометрический метод	5.00	-
9	472650.35	4188986.35	Картометрический метод	5.00	-
10	472652.30	4188984.80	Картометрический метод	5.00	-
11	472650.50	4188982.45	Картометрический метод	5.00	-
12	472617.25	4188922.25	Картометрический метод	5.00	-
13	472584.70	4188938.15	Картометрический метод	5.00	-
14	472577.90	4188941.55	Картометрический метод	5.00	-
15	472588.35	4188962.55	Картометрический метод	5.00	-
16	472603.65	4188984.45	Картометрический метод	5.00	-
6	472621.10	4189009.35	Картометрический метод	5.00	-
17	472830.95	4188896.35	Картометрический метод	5.00	-

18	472846.20	4188883.15	Картометрический метод	5.00	-
19	472855.60	4188875.10	Картометрический метод	5.00	-
2. Сведения о характерных точках границ объекта					
Обозначение характерных точек границ	Координаты, м		Метод определения координат характерной точки	Средняя квадратическая погрешность положения характерной	Описание обозначения точки на местности (при наличии)
	X	Y			
1	2	3	4	5	6
20	472846.20	4188853.20	Картометрический метод	5.00	-
21	472836.05	4188844.85	Картометрический метод	5.00	-
22	472800.45	4188807.65	Картометрический метод	5.00	-
23	472781.80	4188825.10	Картометрический метод	5.00	-
24	472812.75	4188863.75	Картометрический метод	5.00	-
17	472830.95	4188896.35	Картометрический метод	5.00	-
25	466092.65	4185892.35	Картометрический метод	5.00	-
26	466111.60	4185876.05	Картометрический метод	5.00	-
27	466085.50	4185845.75	Картометрический метод	5.00	-
28	466066.55	4185862.05	Картометрический метод	5.00	-
25	466092.65	4185892.35	Картометрический метод	5.00	-
3. Сведения о характерных точках части (частей) границы объекта					
Обозначение характерных точек части границы	Координаты, м		Метод определения координат характерной точки	Средняя квадратическая погрешность положения характерной точки (Mt), м	Описание обозначения точки на местности (при наличии)
	X	Y			
1	2	3	4	5	6
-	-	-	-	-	-
Раздел 3					

Сведения о местоположении измененных (уточненных) границ объекта

1. Система координат -

2. Сведения о характерных точках границ объекта

Обозначение характерных точек границ	Существующие координаты, м		Измененные (уточненные) координаты, м		Метод определения координат характерной точки	Средняя квадратическая погрешность положения характерной точки (Mt), м	Описание обозначения точки на местности (при наличии)
	X	Y	X	Y			
1	2	3	4	5	6	7	8
-	-	-	-	-	-	-	

3. Сведения о характерных точках части (частей) границы объекта

Обозначение характерных точек части границы	Существующие координаты, м		Измененные (уточненные) координаты, м		Метод определения координат характерной точки	Средняя квадратическая погрешность положения характерной точки (Mt), м	Описание обозначения точки на местности (при наличии)
	X	Y	X	Y			
1	2	3	4	5	6	7	8
-	-	-	-	-	-	-	

Раздел 4
План границ объекта



Масштаб 1:25000

Используемые условные знаки и обозначения:

- граница муниципального образования Верх-Тульский сельсовет Новосибирского района Новосибирской области;
- граница объекта
- граница кадастрового квартала
- граница земельного участка
- номер кадастрового квартала
- кадастровый номер земельного участка
- характерная точка границы объекта
- фрагмент плана границ объекта



Подпись *Александр Д.И.* Дата "22" 07 2019 г.

Место для оттиска печати (при наличии) лица, составившего описание местоположения границ объекта

**Текстовое описание местоположения границ
населенных пунктов, территориальных зон, особо охраняемых природных
территорий, зон с особыми условиями использования территорий**

Прохождение границы		Описание прохождения границы
от точки	до точки	
1	2	3
1	2	-
2	3	-
3	4	-
4	5	-
5	1	-
6	7	-
7	8	-
8	9	-
9	10	-
10	11	-
11	12	-
12	13	-
13	14	-
14	15	-
15	16	-
16	6	-
17	18	-
18	19	-
19	20	-
20	21	-
21	22	-
22	23	-
23	24	-
24	17	-
25	26	-
26	27	-
27	28	-
28	25	-