

**МИНИСТЕРСТВО  
СТРОИТЕЛЬСТВА  
НОВОСИБИРСКОЙ ОБЛАСТИ**

**ПРИКАЗ**

26.10.2020

№ 556

г. Новосибирск

**Об утверждении генерального плана Раздольненского сельсовета  
Новосибирского района Новосибирской области**

В соответствии со статьями 9, 23, 24, 25 Градостроительного кодекса Российской Федерации, руководствуясь законом Новосибирской области от 18.12.2015 № 27-ОЗ «О перераспределении полномочий между органами местного самоуправления муниципальных образований Новосибирской области и органами государственной власти Новосибирской области и внесении изменения в статью 3 Закона Новосибирской области «Об отдельных вопросах организации местного самоуправления в Новосибирской области», постановлением Правительства Новосибирской области от 29.02.2016 № 57-п «Об установлении Порядка взаимодействия между органами местного самоуправления муниципальных образований Новосибирской области и министерством строительства Новосибирской области при реализации ими перераспределенных полномочий», **п р и к а з ы в а ю:**

1. Утвердить прилагаемый генеральный план Раздольненского сельсовета Новосибирского района Новосибирской области.

2. Признать утратившим силу Генеральный план Раздольненского сельсовета Новосибирского района Новосибирской области, утвержденный решением Совета депутатов Раздольненского сельсовета Новосибирского района Новосибирской области от 26.03.2013 № 2 «Об утверждении Генерального плана Раздольненского сельсовета Новосибирского района Новосибирской области».

3. Контроль за исполнением настоящего приказа возложить на заместителя министра – главного архитектора Новосибирской области Авсейкова А.С.

Министр

И.И. Шмидт

УТВЕРЖДЕН  
приказом министерства  
строительства Новосибирской  
области  
от 26.10.2020 № 556

**Состав генерального плана Раздольненского сельсовета  
Новосибирского района Новосибирской области**

1. Положение о территориальном планировании (приложение № 1).
  2. Карта границ населенных пунктов (в том числе границ образуемых населенных пунктов), входящих в состав поселения (приложение № 2).
  3. Карта планируемого размещения объектов местного значения поселения (приложение № 3).
  4. Карта функциональных зон поселения (приложение № 4).
  5. Карта функциональных зон поселения с отображением объектов федерального, регионального и местного уровней значения транспортной и инженерной инфраструктур (приложение № 5).
  6. Карта функциональных зон поселения с отображением объектов федерального, регионального и местного уровней значения социальной и производственной инфраструктур (приложение № 6).
  7. Сведения о границах населенных пунктов (в том числе границах образуемых населенных пунктов), входящих в состав поселения (приложение № 7).
-

ПРИЛОЖЕНИЕ № 1  
к генеральному плану  
Раздольненского сельсовета  
Новосибирского района  
Новосибирской области

**Положение о территориальном планировании**

Положение о территориальном планировании включает в себя:

1. Сведения о видах, назначении и наименованиях планируемых для размещения объектов местного значения поселения, их основные характеристики, их местоположение, характеристики зон с особыми условиями использования территорий (Таблица № 1).

2. Параметры функциональных зон, а также сведения о планируемых для размещения в них объектах федерального значения, объектах регионального значения, объектах местного значения за исключением линейных объектов (Таблица № 2).

**Сведения о видах, назначении и наименованиях планируемых для размещения объектов местного значения поселения, их основные характеристики, их местоположение, характеристики зон с особыми условиями использования территорий**

Таблица № 1

№ п/п	Вид объекта	Назначение, наименование, местоположение	Основные характеристики*	Срок реализации		Наименование функциональной зоны	Характеристики зон с особыми условиями использования
				1 очередь 2025 г.	Расчётный срок 2040 г.		
1	Объекты физической культуры и массового спорта	Спортивное сооружение (плавательный бассейн) в новом жилом квартале в северной части села Гусиный Брод	1 объект; 1050,00 кв. м общей площади	-	Строительство	Зона специализированной общественной застройки	Установление не требуется
2	Объекты культуры и искусства	Объект культурно-просветительного назначения (культурно-досуговое учреждение) с библиотекой в селе Раздольное	1 объект; 500 мест	-	Строительство	Зона специализированной общественной застройки	Установление не требуется
3	Объекты культуры и искусства	Объект культурно-просветительного назначения (модульный клуб) на ЗУ 54:19:130102:1630 в селе Раздольное	1 объект; 100 мест	-	Строительство	Зона специализированной общественной застройки	Установление не требуется
4	Объекты культуры и искусства	Объект культурно-просветительного назначения (культурно-досуговое учреждение) с библиотекой в селе Гусиный Брод	1 объект; 200 мест	-	Строительство	Зона специализированной общественной застройки	Установление не требуется
5	Объекты спорта	Объект спорта, включающий детскую спортивно-игровую площадку на ЗУ 54:19:130102:36 в селе Раздольное	1 объект; 1200,00 кв. м общей площади	Строительство	-	Зоны рекреационного назначения	Установление не требуется

6	Объекты спорта	Объект спорта, включающий детскую спортивно-игровую площадку по ул. Пруса в селе Раздольное	1 объект; 1100,00 кв. м общей площади	Строительство	-	Многофункциональная общественно-деловая зона	Установление не требуется
7	Автомобильные дороги (улично-дорожная сеть сельского населенного пункта)	Улично-дорожная сеть, включая главные и второстепенные улицы и проезды в селе Раздольное	Капитальный тип покрытия; общая протяженность 23,60 км	-	Реконструкция	Линейный объект – указание функциональной зоны не требуется	Установление не требуется
8	Автомобильные дороги (улично-дорожная сеть сельского населенного пункта)	Улично-дорожная сеть, включая главные и второстепенные улицы и проезды в селе Раздольное	Капитальный тип покрытия; общая протяженность 16,64 км	-	Строительство	Линейный объект – указание функциональной зоны не требуется	Установление не требуется
9	Автомобильные дороги (улично-дорожная сеть сельского населенного пункта)	Улично-дорожная сеть, включая главные и второстепенные улицы и проезды в селе Гусиный Брод	Капитальный тип покрытия; общая протяженность 9,90 км	-	Реконструкция	Линейный объект – указание функциональной зоны не требуется	Установление не требуется
10	Автомобильные дороги (улично-дорожная сеть сельского населенного пункта)	Улично-дорожная сеть, включая главные и второстепенные улицы и проезды в селе Гусиный Брод	Капитальный тип покрытия; общая протяженность 34,80 км	-	Строительство	Линейный объект – указание функциональной зоны не требуется	Установление не требуется
11	Автомобильные дороги (улично-дорожная сеть сельского населенного пункта)	Улично-дорожная сеть, включая главные и второстепенные улицы и проезды в поселке Комаровка	Капитальный тип покрытия; общая протяженность 0,60 км	-	Реконструкция	Линейный объект – указание функциональной зоны не требуется	Установление не требуется

12	Автомобильные дороги (улично-дорожная сеть сельского населенного пункта)	Улично-дорожная сеть, включая главные и второстепенные улицы и проезды в поселке Комаровка	Капитальный тип покрытия; общая протяженность 0,10 км	-	Строительство	Линейный объект – указание функциональной зоны не требуется	Установление не требуется
13	Автомобильные дороги (улично-дорожная сеть сельского населенного пункта)	Улично-дорожная сеть, включая главные и второстепенные улицы и проезды в деревне Мостовая	Капитальный тип покрытия; общая протяженность 1,00 км	-	Реконструкция	Линейный объект – указание функциональной зоны не требуется	Установление не требуется
14	Искусственные дорожные сооружения	Мостовое сооружение (мост) на территории муниципального образования	1 объект; автомобильный мост с капитальным типом покрытия	-	Строительство	Зона транспортной инфраструктуры	Установление не требуется
15	Объекты водоснабжения	Артезианская скважина (водозаборная скважина) на территории села Гусиный Брод	1 объект; 600,00 куб. м/сут	-	Строительство	Зона инженерной инфраструктуры	Первый пояс санитарной охраны источника водоснабжения – 50 м
16	Объекты водоснабжения	Водонапорная башня на территории села Гусиный Брод	1 объект; 600,00 куб. м/сут	-	Строительство	Зона инженерной инфраструктуры	Первый пояс санитарной охраны источника водоснабжения – 50 м
17	Объекты водоснабжения	Артезианская скважина (водозаборная скважина) на территории населенного пункта поселок Комаровка	1 объект; 40,00 куб. м/сут	-	Строительство	Зона инженерной инфраструктуры	Первый пояс санитарной охраны источника водоснабжения – 50 м

18	Объекты водоснабжения	Резервуар (противопожарный резервуар) на территории населенного пункта поселок Комаровка	1 объект; 100,00 куб. м	-	Строительство	Зона инженерной инфраструктуры	Установление не требуется
19	Сети водоснабжения	Водопровод на территории села Раздольное и села Гусиный Брод	Общая протяженность 73,6 км; материал труб - полиэтилен низкого давления (ПНД)	-	Строительство	Линейный объект – указание функциональной зоны не требуется	Охранные зоны водопроводных сетей - 5 м
20	Объекты водоотведения	Очистное сооружение (канализационное очистное сооружение) в селе Раздольное	1 объект; 4,20 тыс. куб. м/сут	-	Строительство	Зона инженерной инфраструктуры	Санитарно-защитная зона – 150 м
21	Объекты водоотведения	Канализационная насосная станция на территории села Раздольное	1 объект; 1000,00 куб. м/сут	-	Строительство	Зона инженерной инфраструктуры	Санитарно-защитная зона – 15 м
22	Сети водоотведения	Сети самотечной канализации в селе Раздольное	Общая протяженность 9,70 км; материал труб - полиэтилен низкого давления (ПНД)	-	Строительство	Линейный объект – указание функциональной зоны не требуется	Охранные зоны канализационных сетей устанавливаются в зависимости от диаметра труб, а также с учетом СП 42.13330.2016

23	Сети водоотведения	Сети канализации напорной в селе Раздольное	Общая протяженность 0,70 км; материал труб - полиэтилен низкого давления (ПНД)	-	Строительство	Линейный объект – указание функциональной зоны не требуется	Охранные зоны канализационных сетей устанавливаются в зависимости от диаметра труб, а также с учетом СП 42.13330.2016
24	Объекты теплоснабжения	Источник тепловой энергии (блочно-модульная газовая котельная село Раздольное №1) в селе Раздольное	1 объект; 2,90 Гкал/час (4860,00 Гкал/год)	-	Строительство	Зона инженерной инфраструктуры	Размер санитарно-защитной зоны устанавливается в каждом конкретном случае на основании расчетов рассеивания загрязнений атмосферного воздуха и физического воздействия на атмосферный воздух (шум, вибрация, ЭМП и др.), а также на основании результатов натурных исследований и измерений



25	Объекты теплоснабжения	Источник тепловой энергии (блочно-модульная газовая котельная село Раздольное №2) в селе Раздольное	1 объект; 1,00 Гкал/час (1675,00 Гкал/год)	-	Строительство	Зона инженерной инфраструктуры	Размер санитарно-защитной зоны устанавливается в каждом конкретном случае на основании расчетов рассеивания загрязнений атмосферного воздуха и физического воздействия на атмосферный воздух (шум, вибрация, ЭМП и др.), а также на основании результатов натурных исследований и измерений
----	------------------------	---	--	---	---------------	--------------------------------	---

26	Объекты теплоснабжения	Источник тепловой энергии (блочно-модульная газовая котельная село Гусиный Брод №1) в селе Гусиный Брод	1 объект; 0,30 Гкал/час (503,00 Гкал/год)	-	Строительство	Зона инженерной инфраструктуры	Размер санитарно-защитной зоны устанавливается в каждом конкретном случае на основании расчетов рассеивания загрязнений атмосферного воздуха и физического воздействия на атмосферный воздух (шум, вибрация, ЭМП и др.), а также на основании результатов натурных исследований и измерений
----	------------------------	---	---	---	---------------	--------------------------------	---

27	Объекты теплоснабжения	Источник тепловой энергии (блочно-модульная газовая котельная село Гусиный Брод №2) в селе Гусиный Брод	1 объект; 0,90 Гкал/час (1509,00 Гкал/год)	-	Строительство	Зона инженерной инфраструктуры	Размер санитарно-защитной зоны устанавливается в каждом конкретном случае на основании расчетов рассеивания загрязнений атмосферного воздуха и физического воздействия на атмосферный воздух (шум, вибрация, ЭМП и др.), а также на основании результатов натурных исследований и измерений
----	------------------------	---	--	---	---------------	--------------------------------	---

28	Объекты теплоснабжения	Источник тепловой энергии (блочно-модульная газовая котельная село Гусиный Брод №3) в селе Гусиный Брод	1 объект; 0,30 Гкал/час (503,00 Гкал/год)	-	Строительство	Зона инженерной инфраструктуры	Размер санитарно-защитной зоны устанавливается в каждом конкретном случае на основании расчетов рассеивания загрязнений атмосферного воздуха и физического воздействия на атмосферный воздух (шум, вибрация, ЭМП и др.), а также на основании результатов натурных исследований и измерений
29	Сети теплоснабжения	Перекладка ветхих теплопроводов распределительных, не отвечающих условиям надежной эксплуатации на перспективу, на территории населенных пунктов село Раздольное и село Гусиный Брод	Уточнить после проведения технического обследования	-	Реконструкция	Линейный объект – указание функциональной зоны не требуется	Охранная зона тепловых сетей – 3 м

30	Сети теплоснабжения	Теплопроводы распределительные в двухтрубном исполнении на территории населенных пунктов село Раздольное и село Гусиный Брод	Общая протяженность 2,90 км	-	Строительство	Линейный объект – указание функциональной зоны не требуется	Охранная зона тепловых сетей – 3 м
31	Объекты добычи и транспортировки газа	Пункт редуцирования газа (ПРГ) на территории села Гусиный Брод	1 объект; тип и мощность определить на стадии рабочего проектирования	Строительство	-	Зона транспортной инфраструктуры	Охранная зона – 10 м.
32	Объекты добычи и транспортировки газа	Пункт редуцирования газа (ПРГ) на территории села Гусиный Брод	1 объект; тип и мощность определить на стадии рабочего проектирования	Строительство	-	Зона застройки индивидуальным и жилыми домами	Охранная зона – 10 м.
33	Объекты добычи и транспортировки газа	Пункт редуцирования газа (ПРГ) на территории села Раздольное	1 объект; тип и мощность определить на стадии рабочего проектирования	Строительство	-	Зона инженерной инфраструктуры	Охранная зона – 10 м.
34	Распределительные трубопроводы для транспортировки газа	Газопроводы распределительные высокого давления от ГРС в населенных пунктах (село Раздольное и село Гусиный Брод) и на территории муниципального образования	Общая протяженность 15,20 км	Строительство	-	Линейный объект – указание функциональной зоны не требуется	Охранная зона – 3 м
35	Распределительные трубопроводы для транспортировки газа	Газопроводы распределительные низкого давления в селе Раздольное и селе Гусиный Брод	Общая протяженность 57,40 км	-	Строительство	Линейный объект – указание функциональной зоны не требуется	Охранная зона – 3 м

36	Электрические подстанции	Трансформаторная подстанция (ТП) ТП 10/0,4 кВ (2 шт.) на территории села Гусиный Брод	2 объекта; ТП 10/0,4 кВ	-	Строительство	Зона инженерной инфраструктуры	Охранная зона – 10 м
37	Электрические подстанции	Трансформаторная подстанция (ТП) ТП 10/0,4 кВ (1 шт.) на территории села Раздольное	1 объект; ТП 10/0,4 кВ	-	Строительство	Зона инженерной инфраструктуры	Охранная зона – 10 м
38	Электрические подстанции	Трансформаторная подстанция (ТП) ТП 10/0,4 кВ (2 шт.) на территории села Гусиный Брод	2 объекта; ТП 10/0,4 кВ	-	Строительство	зона транспортной инфраструктуры	Охранная зона – 10 м
39	Электрические подстанции	Трансформаторная подстанция (ТП) ТП 10/0,4 кВ (1 шт.) на территории села Раздольное	1 объект; ТП 10/0,4 кВ	-	Строительство	Общественно-деловые зоны	Охранная зона – 10 м
40	Электрические подстанции	Трансформаторная подстанция (ТП) ТП 10/0,4 кВ (1 шт.) на территории села Гусиный Брод	1 объект; ТП 10/0,4 кВ	-	Строительство	Зона озелененных территорий общего пользования (лесопарки, парки, сады, скверы, бульвары, городские леса)	Охранная зона – 10 м
41	Электрические подстанции	Трансформаторная подстанция (ТП) ТП 10/0,4 кВ (3 шт.) на территории села Раздольное	3 объекта; ТП 10/0,4 кВ	-	Строительство	Зона озелененных территорий общего пользования (лесопарки, парки, сады, скверы, бульвары, городские леса)	Охранная зона – 10 м

42	Линии электропередачи (ЛЭП)	Линии электропередач 10 кВ «КЛ 10 кВ» в селе Раздольное и селе Гусиный Брод	Общая протяженность 5,90 км	-	Строительство	Линейный объект – указание функциональной зоны не требуется	Охранная зона – 1 м
43	Места погребения	Расширение кладбища вблизи поселка Комаровка на 0,90 га (до 1,40 га)	1 объект; 1,40 га	-	Реконструкция	Зона кладбищ	Санитарно-защитная зона – 50 м

\* Параметры указанных объектов уточнить на рабочей стадии проектирования зданий и сооружений

**2. Параметры функциональных зон, а также сведения о планируемых для размещения в них объектах федерального значения, объектах регионального значения, объектах местного значения за исключением линейных объектов**

Таблица № 2

№ п/п	Наименование	Параметры функциональных зон		Сведения о планируемых объектах			
		Площадь, га	%	Федерального значения	Регионального значения	Местного значения муниципального района	Местного значения
Общая площадь сельского поселения		<b>11252,00</b>	<b>100,00</b>	-	-	-	-
1.	Зона застройки индивидуальными жилыми домами	460,22	4,09	-	-	-	Пункт редуцирования газа (ПРГ) на территории села Гусиный Брод – 1 объект (новое строительство).
2.	Зона застройки малоэтажными жилыми домами (до 4 этажей, включая мансардный)	4,77	0,04	-	-	-	-
3.	Зона застройки среднеэтажными жилыми домами (от 5 до 8 этажей, включая мансардный)	2,79	0,02	-	-	-	-
4.	Зона специализированной общественной застройки	17,78	0,16	-	Лечебно-профилактическая медицинская организация (кроме санаторно-курортной), оказывающая	Дошкольная образовательная организация (детский сад) на 200 мест - 1 объект (новое строительство) в селе Раздольное.	Объект культурно-просветительного назначения (модульный клуб) на ЗУ 54:19:130102:1630 в селе Раздольное – 1 объект (новое



№ п/п	Наименование	Параметры функциональных зон		Сведения о планируемых объектах			
		Площадь, га	%	Федерального значения	Регионального значения	Местного значения муниципального района	Местного значения
					<p>медицинскую помощь в стационарных условиях, ее структурное подразделение (участковая больница, поликлиника) на 130 коек, 185 пос./см - 1 объект (новое строительство) в селе Раздольное.</p>	<p>Общеобразовательная организация (школа) на 700 мест - 1 объект (новое строительство) в селе Раздольное.            Дошкольная образовательная организация (детский сад) на 150 мест - 1 объект (новое строительство) в селе Гусиный Брод.            Дошкольная образовательная организация (детский сад) на 150 мест - 1 объект (новое строительство) в селе Гусиный Брод.            Общеобразовательная организация (школа) на 280 мест - 1 объект (новое строительство) в селе Гусиный Брод.</p>	<p>строительство).            Объект культурно-просветительного назначения (культурно-досуговое учреждение) с библиотекой в селе Раздольное - 1 объект (новое строительство).            Спортивное сооружение (плавательный бассейн) в новом жилом квартале в северной части села Гусиный Брод - 1 объект (новое строительство).            Объект культурно-просветительного назначения (культурно-досуговое учреждение) с библиотекой в селе Гусиный Брод - 1 объект (новое строительство).</p>
5.	Многофункциональная общественно-деловая зона	32,32	0,29	-	-	-	Объект спорта, включающий детскую спортивно-игровую площадку по ул. Пруса в селе Раздольное – 1 объект (новое строительство).

№ п/п	Наименование	Параметры функциональных зон		Сведения о планируемых объектах			
		Площадь, га	%	Федерального значения	Регионального значения	Местного значения муниципального района	Местного значения
6.	Общественно-деловые зоны	4,21	0,04	-	-	Непроизводственный объект по предоставлению населению правовых, финансовых, консультационных и иных подобных услуг (многофункциональный центр с библиотекой, ФАП, с группой детского сада) – 1 объект (новое строительство) в селе Раздольное.	Трансформаторная подстанция (ТП) ТП 10/0,4 кВ (1 шт.) на территории села Раздольное – 1 объект (новое строительство)
7.	Производственная зона	227,68	2,02	-	-	-	-
8.	Коммунально-складская зона	404,57	3,60	-	-	-	-
9.	Зона транспортной инфраструктуры	929,53	8,26	Транспортная развязка в разных уровнях - 4 объекта (новое строительство) на территории муниципального образования.	-	-	Мостовое сооружение (мост) на территории муниципального образования – 1 объект (новое строительство). Пункт редуцирования газа (ПРГ) на территории села Гусиный Брод – 1 объект (новое строительство). Трансформаторная подстанция (ТП) ТП 10/0,4 кВ (2 шт.) на территории

№ п/п	Наименование	Параметры функциональных зон		Сведения о планируемых объектах			
		Площадь, га	%	Федерального значения	Регионального значения	Местного значения муниципального района	Местного значения
							села Гусиный Брод – 2 объекта (новое строительство).
10.	Зона инженерной инфраструктуры	11,67	0,10	-	-	-	<p>Канализационная насосная станция на территории села Раздольное – 1 объект (новое строительство).</p> <p>Очистное сооружение (канализационное очистное сооружение) в селе Раздольное – 1 объект (новое строительство).</p> <p>Пункт редуцирования газа (ПРГ) на территории села Раздольное – 1 объект (новое строительство).</p> <p>Трансформаторная подстанция (ТП) ТП 10/0,4 кВ (1 шт.) на территории села Раздольное – 1 объект (новое строительство).</p> <p>Источник тепловой энергии (блочно-модульная газовая котельная село Раздольное №1) в селе Раздольное - 1 объект (новое строительство).</p> <p>Источник тепловой энергии (блочно-модульная газовая</p>

№ п/п	Наименование	Параметры функциональных зон		Сведения о планируемых объектах			
		Площадь, га	%	Федерального значения	Регионального значения	Местного значения муниципального района	Местного значения
							<p>котельная село Раздольное №2) в селе Раздольное - 1 объект (новое строительство).</p> <p>Артезианская скважина (водозаборная скважина) на территории села Гусиный Брод – 1 объект (новое строительство).</p> <p>Водонапорная башня на территории села Гусиный Брод – 1 объект (новое строительство).</p> <p>Трансформаторная подстанция (ТП) ТП 10/0,4 кВ (2 шт.) на территории села Гусиный Брод – 2 объекта (новое строительство).</p> <p>Источник тепловой энергии (блочно-модульная газовая котельная село Гусиный Брод №1) в селе Гусиный Брод - 1 объект (новое строительство).</p>

№ п/п	Наименование	Параметры функциональных зон		Сведения о планируемых объектах			
		Площадь, га	%	Федерального значения	Регионального значения	Местного значения муниципального района	Местного значения
							<p>Источник тепловой энергии (блочно-модульная газовая котельная село Гусиный Брод №2) в селе Гусиный Брод - 1 объект (новое строительство).</p> <p>Источник тепловой энергии (блочно-модульная газовая котельная село Гусиный Брод №3) в селе Гусиный Брод - 1 объект (новое строительство).</p> <p>Артезианская скважина (водозаборная скважина) на территории населенного пункта поселок Комаровка – 1 объект (новое строительство).</p> <p>Резервуар (противопожарный резервуар) на территории населенного пункта поселок Комаровка – 1 объект (новое строительство).</p>

№ п/п	Наименование	Параметры функциональных зон		Сведения о планируемых объектах			
		Площадь, га	%	Федерального значения	Регионального значения	Местного значения муниципального района	Местного значения
11.	Зона кладбищ	9,70	0,09	-	-	-	Расширение кладбища вблизи поселка Комаровка на 0,90 га (до 1,40 га) – 1 объект (реконструкция).
12.	Зоны сельскохозяйственного использования	6250,82	55,55	-	-	-	-
13.	Производственная зона сельскохозяйственных предприятий	14,37	0,13	-	-	-	-
14.	Зона садоводческих или огороднических некоммерческих товариществ	1079,04	9,59	-	-	-	-
15.	Зона режимных территорий	118,16	1,05	-	-	-	-
16.	Зона озелененных территорий общего	1000,41	8,89	-	-	-	Трансформаторная подстанция (ТП) ТП 10/0,4

№ п/п	Наименование	Параметры функциональных зон		Сведения о планируемых объектах			
		Площадь, га	%	Федерального значения	Регионального значения	Местного значения муниципального района	Местного значения
	пользования (лесопарки, парки, сады, скверы, бульвары, городские леса)						кВ (1 шт.) на территории села Гусиный Брод – 1 объект (новое строительство). Трансформаторная подстанция (ТП) ТП 10/0,4 кВ (3 шт.) на территории села Раздольное – 3 объекта (новое строительство).
17.	Зона озелененных территорий специального назначения	11,47	0,10	-	-	-	-
18.	Зона лесов	426,14	3,79	-	-	-	-
19.	Зоны рекреационного назначения	40,91	0,36	-	-	-	Объект спорта, включающий детскую спортивно-игровую площадку на ЗУ 54:19:130102:36 в селе Раздольное – 1 объект (новое строительство).
20.	Зона отдыха	34,18	0,30	-	-	-	-
21.	Зона складирования и захоронения отходов	271,34	2,41	-	Мусоросортировочный комплекс с полигоном твердых коммунальных отходов - 1 объект	-	-

№ п/п	Наименование	Параметры функциональных зон		Сведения о планируемых объектах			
		Площадь, га	%	Федерального значения	Регионального значения	Местного значения муниципального района	Местного значения
					(новое строительство) на территории Раздольненского сельсовета.		

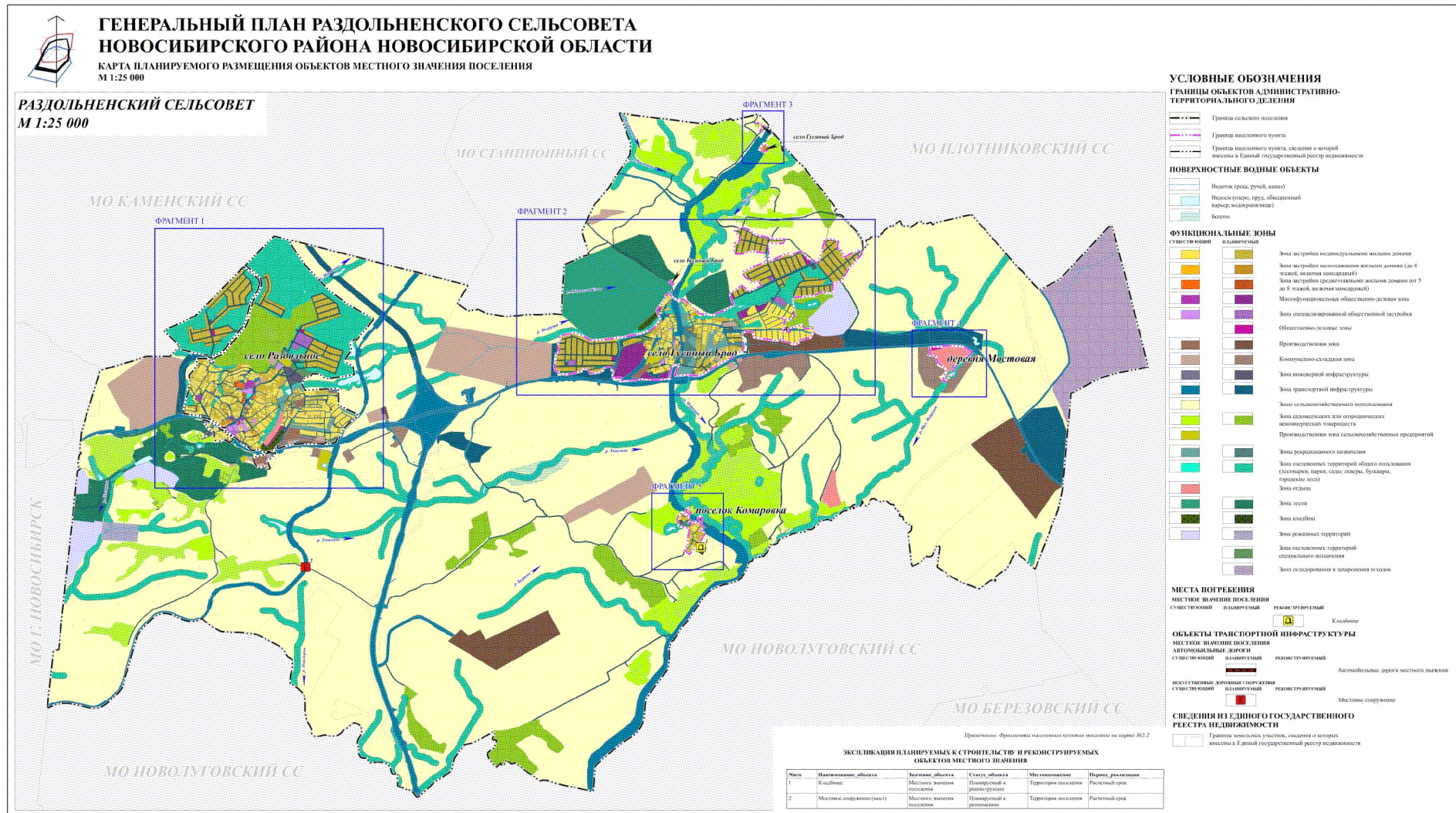
---





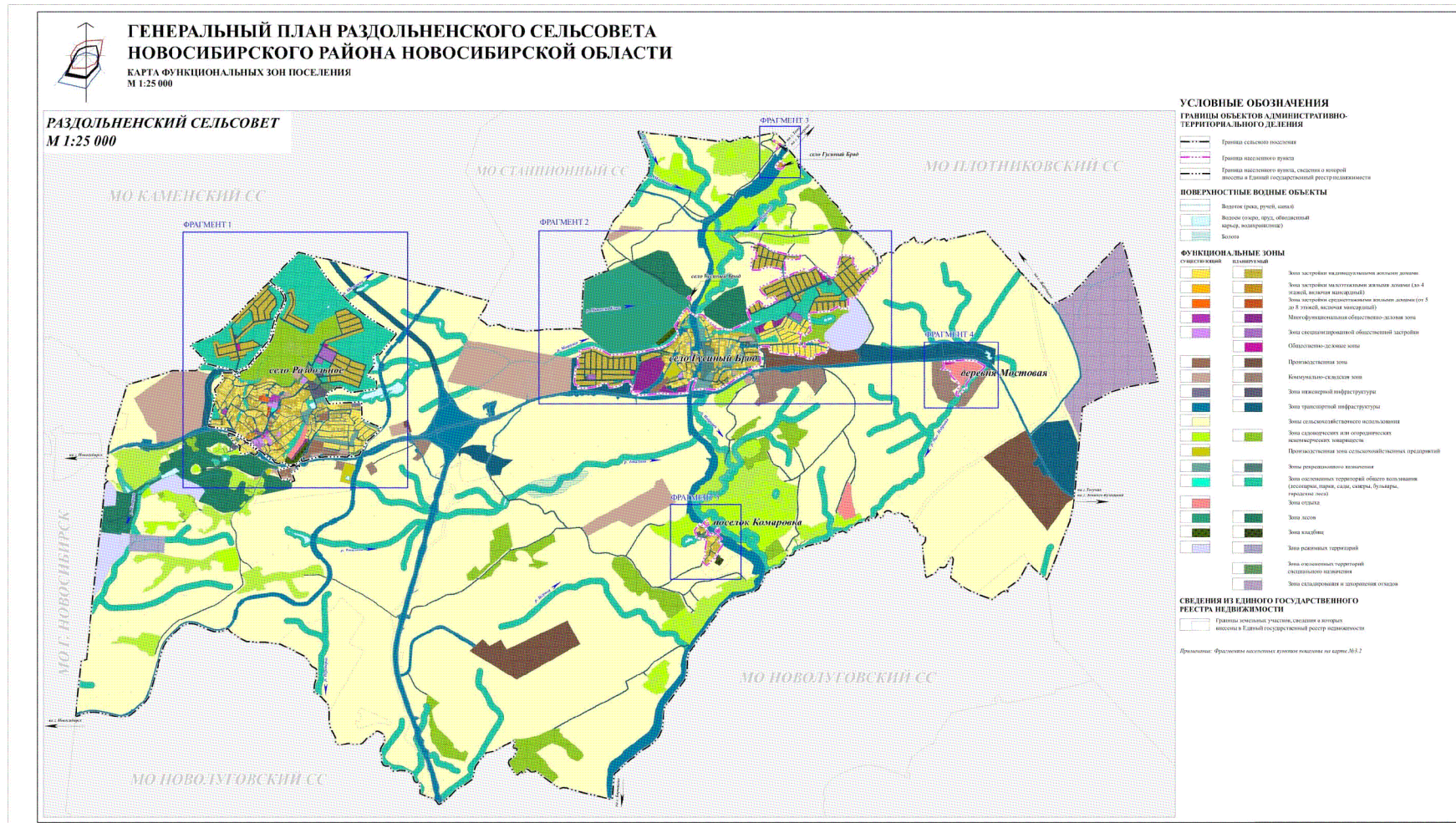


Карта планируемого размещения объектов местного значения поселения

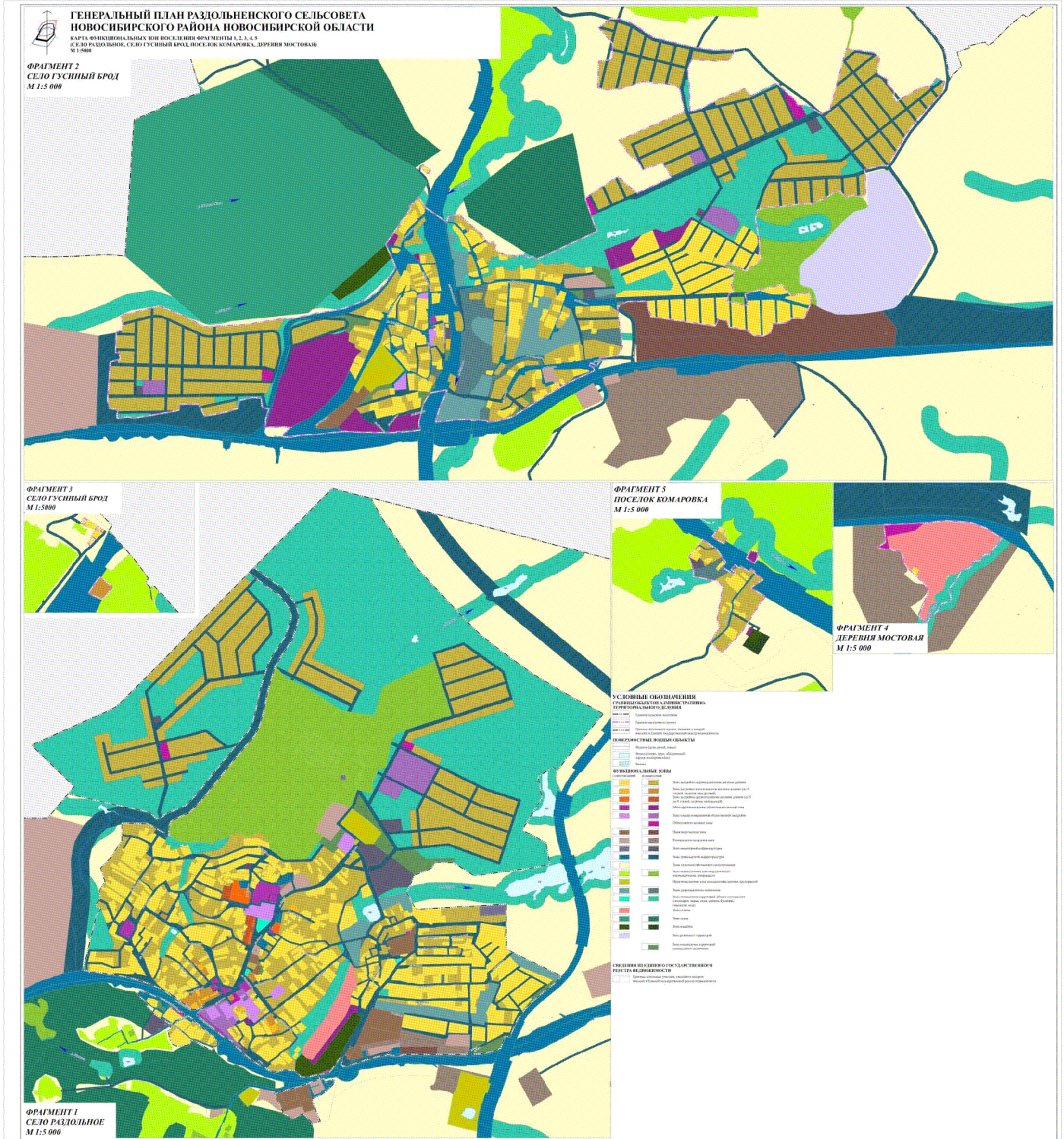




Карта функциональных зон поселения

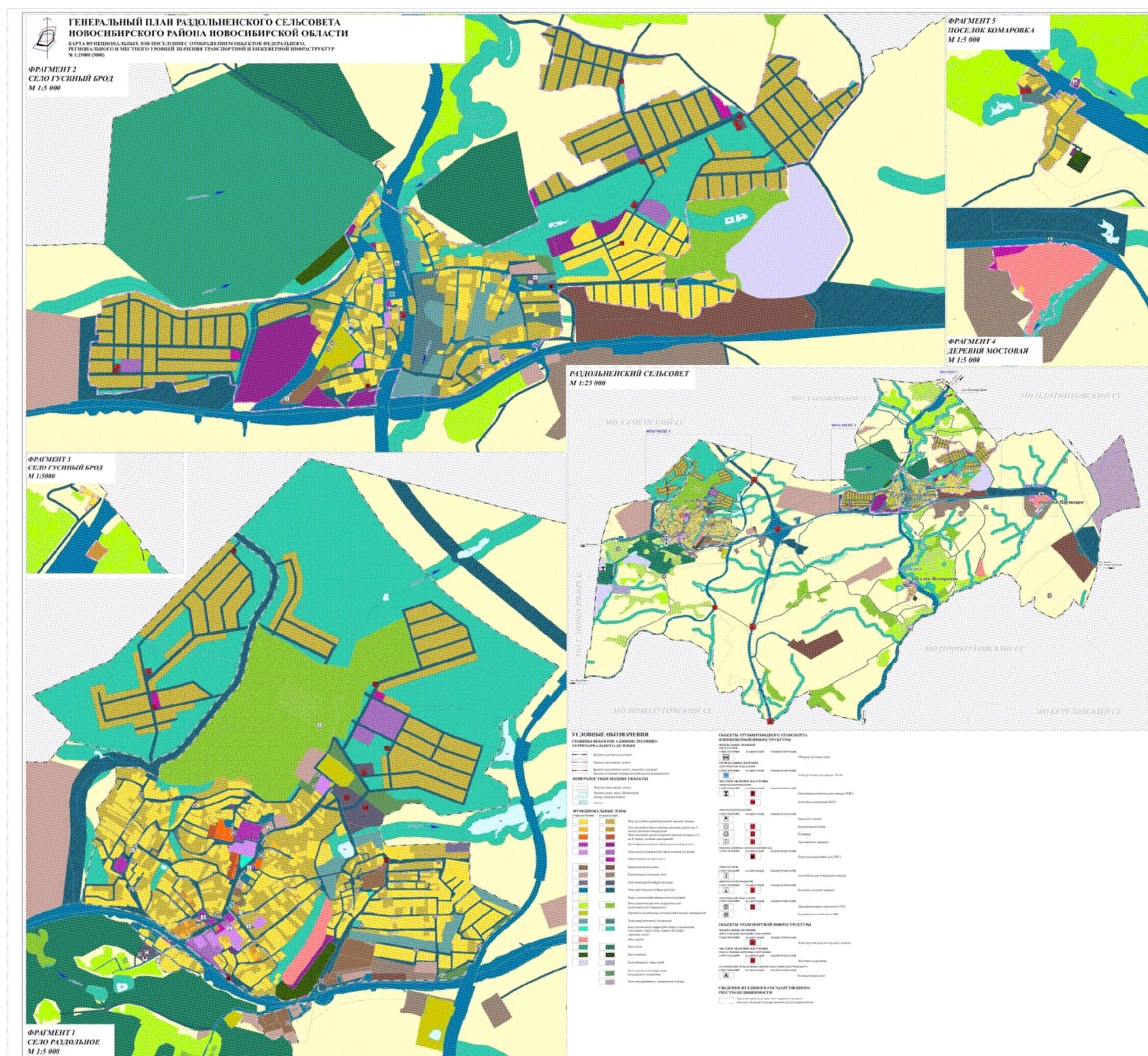


Карта функциональных зон поселения



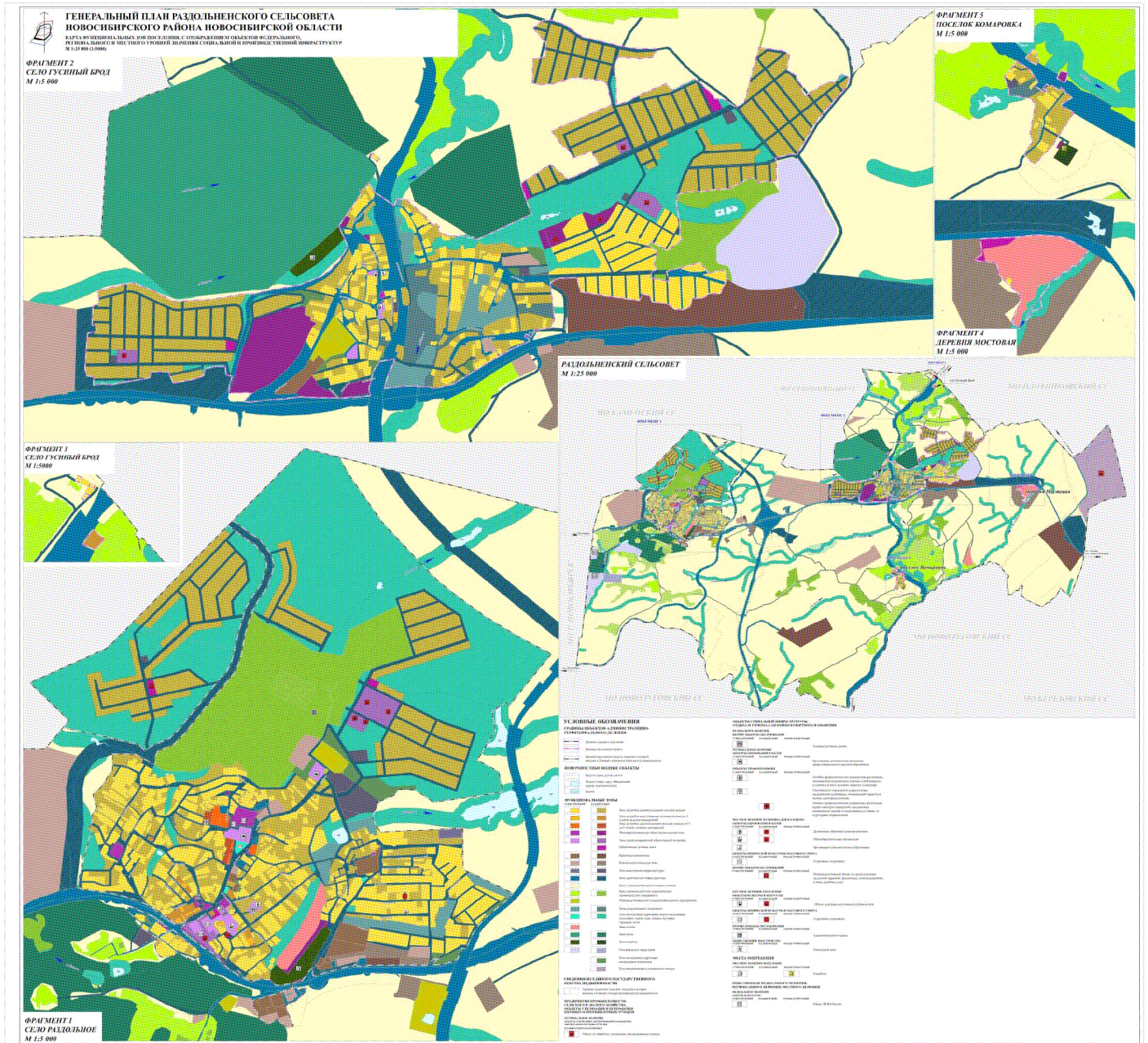
ПРИЛОЖЕНИЕ № 5  
к генеральному плану  
Раздольненского сельсовета  
Новосибирского района  
Новосибирской области

Карта функциональных зон поселения с отображением объектов федерального, регионального и местного уровней значения транспортной и инженерной инфраструктур



ПРИЛОЖЕНИЕ № 6  
к генеральному плану  
Раздольненского сельсовета  
Новосибирского района  
Новосибирской области

Карта функциональных зон поселения с отображением объектов федерального, регионального и местного уровней значения социальной и производственной инфраструктур





ПРИЛОЖЕНИЕ № 7  
к генеральному плану  
Раздольненского сельсовета  
Новосибирского района  
Новосибирской области

**Сведения о границах населенных пунктов (в том числе границах образуемых населенных пунктов), входящих в состав поселения**

**ОПИСАНИЕ МЕСТОПОЛОЖЕНИЯ ГРАНИЦ**

**Граница населенного пункта деревня Мостовая Раздольненского сельсовета Новосибирского района Новосибирской области**

(наименование объекта, местоположение границ которого описано (далее - объект))

**Раздел 1**

**Сведения об объекте**

№ п/п	Характеристики объекта	Описание характеристик
1	2	3
1.	Местоположение объекта	630551, Новосибирская область, район Новосибирский, сельсовет Раздольненский, деревня Мостовая
2.	Площадь объекта +/- величина погрешности определения площади (P +/- Дельта P)	215535 +/- 488 м <sup>2</sup>
3.	Иные характеристики объекта	-

<b>Раздел 2</b>					
<b>Сведения о местоположении границ объекта</b>					
1. Система координат МСК НСО, зона 4					
2. Сведения о характерных точках границ объекта					
<b>Обозначение характерных точек части границы</b>	<b>Координаты, м</b>		<b>Метод определения координат характерной точки</b>	<b>Средняя квадратическая погрешность положения характерной точки (Mt), м</b>	<b>Описание обозначения точки на местности (при наличии)</b>
	<b>X</b>	<b>Y</b>			
<b>1</b>	<b>2</b>	<b>3</b>	<b>4</b>	<b>5</b>	<b>6</b>
01.1					
1	491923.17	4223102.63	Картометрический метод	0.3	-
2	491928.53	4223093.89	Картометрический метод	0.3	-
3	491982.99	4223004.86	Картометрический метод	0.3	-
4	492018.39	4222916.72	Картометрический метод	0.3	-
5	492026.45	4222812.06	Картометрический метод	0.3	-
6	492030.02	4222765.79	Картометрический метод	0.3	-
7	492027.56	4222741.08	Картометрический метод	0.3	-
8	492016.76	4222633.43	Картометрический метод	0.3	-
9	492004.28	4222380.89	Картометрический метод	0.3	-
10	491958.01	4222386.84	Картометрический метод	0.3	-
11	491932.63	4222391.08	Картометрический метод	0.3	-
12	491897.38	4222391.08	Картометрический метод	0.3	-
13	491877.64	4222360.06	Картометрический метод	0.3	-
14	491866.36	4222341.73	Картометрический метод	0.3	-
15	491856.49	4222365.71	Картометрический метод	0.3	-
16	491849.44	4222403.76	Картометрический метод	0.3	-

## 2. Сведения о характерных точках границ объекта

Обозначение характерных точек части границы	Координаты, м		Метод определения координат характерной точки	Средняя квадратическая погрешность положения характерной точки (M <sub>t</sub> ), м	Описание обозначения точки на местности (при наличии)
	X	Y			
1	2	3	4	5	6
17	491857.90	4222422.09	Картометрический метод	0.3	-
18	491845.21	4222437.60	Картометрический метод	0.3	-
19	491843.80	4222484.14	Картометрический метод	0.3	-
20	491828.29	4222492.58	Картометрический метод	0.3	-
21	491770.48	4222505.28	Картометрический метод	0.3	-
22	491740.87	4222526.43	Картометрический метод	0.3	-
23	491720.58	4222547.62	Картометрический метод	0.3	-
24	491691.53	4222577.86	Картометрический метод	0.3	-
25	491640.78	4222630.75	Картометрический метод	0.3	-
26	491622.45	4222643.45	Картометрический метод	0.3	-
27	491595.53	4222649.03	Картометрический метод	0.3	-
28	491589.12	4222650.36	Картометрический метод	0.3	-
29	491532.96	4222625.53	Картометрический метод	0.3	-
30	491481.12	4222603.93	Картометрический метод	0.3	-
31	491440.08	4222595.30	Картометрический метод	0.3	-
32	491419.16	4222624.32	Картометрический метод	0.3	-
33	491406.60	4222641.73	Картометрический метод	0.3	-
34	491441.16	4222669.81	Картометрический метод	0.3	-
35	491477.88	4222707.61	Картометрический метод	0.3	-
36	491498.40	4222722.74	Картометрический метод	0.3	-
37	491523.24	4222731.37	Картометрический метод	0.3	-
38	491527.56	4222749.72	Картометрический метод	0.3	-
39	491538.38	4222783.19	Картометрический метод	0.3	-
40	491551.34	4222792.91	Картометрический метод	0.3	-
41	491572.94	4222790.75	Картометрический метод	0.3	-
42	491609.12	4222781.57	Картометрический метод	0.3	-

## 2. Сведения о характерных точках границ объекта

Обозначение характерных точек части границы	Координаты, м		Метод определения координат характерной точки	Средняя квадратическая погрешность положения характерной точки (M <sub>t</sub> ), м	Описание обозначения точки на местности (при наличии)
	X	Y			
1	2	3	4	5	6
43	491628.02	4222791.83	Картометрический метод	0.3	-
44	491663.66	4222822.07	Картометрический метод	0.3	-
45	491686.34	4222834.70	Картометрический метод	0.3	-
46	491712.26	4222847.12	Картометрический метод	0.3	-
47	491723.60	4222856.84	Картометрический метод	0.3	-
48	491728.46	4222864.40	Картометрический метод	0.3	-
49	491730.62	4222880.60	Картометрический метод	0.3	-
50	491738.18	4222900.04	Картометрический метод	0.3	-
51	491750.60	4222914.08	Картометрический метод	0.3	-
52	491774.90	4222926.50	Картометрический метод	0.3	-
53	491781.92	4222936.76	Картометрический метод	0.3	-
54	491782.46	4222962.68	Картометрический метод	0.3	-
55	491796.51	4222981.57	Картометрический метод	0.3	-
56	491816.49	4222987.50	Картометрический метод	0.3	-
57	491820.81	4222997.76	Картометрический метод	0.3	-
58	491821.35	4223022.60	Картометрический метод	0.3	-
59	491829.45	4223033.94	Картометрический метод	0.3	-
60	491848.89	4223044.21	Картометрический метод	0.3	-
61	491893.17	4223080.37	Картометрический метод	0.3	-
1	491923.17	4223102.63	Картометрический метод	0.3	-



**Текстовое описание местоположения границ  
населенных пунктов, территориальных зон, особо охраняемых природных территорий, зон с  
особыми условиями использования территорий**

Прохождение границы		Описание прохождения границы
от точки	до точки	
1	2	3
1	2	-
2	3	-
3	4	-
4	5	-
5	6	-
6	7	-
7	8	-
8	9	-
9	10	-
10	11	-
11	12	-
12	13	-
13	14	-
14	15	-
15	16	-
16	17	-
17	18	-
18	19	-
19	20	-
20	21	-
21	22	-
22	23	-
23	24	-
24	25	-
25	26	-
26	27	-
27	28	-
28	29	-
29	30	-
30	31	-
31	32	-
32	33	-
33	34	-
34	35	-
35	36	-
36	37	-

**Текстовое описание местоположения границ  
населенных пунктов, территориальных зон, особо охраняемых природных территорий, зон с  
особыми условиями использования территорий**

Прохождение границы		Описание прохождения границы
от точки	до точки	
1	2	3
37	38	-
38	39	-
39	40	-
40	41	-
41	42	-
42	43	-
43	44	-
44	45	-
45	46	-
46	47	-
47	48	-
48	49	-
49	50	-
50	51	-
51	52	-
52	53	-
53	54	-
54	55	-
55	56	-
56	57	-
57	58	-
58	59	-
59	60	-
60	61	-
61	1	-



## Описание местоположения границ

Граница населенного пункта д. Мостовая Раздольненского сельсовета Новосибирского района Новосибирской области




План границ объекта

Номер точки	Наименование объекта землеустройства
1-61	Граница населенного пункта: Новосибирской области, Новосибирского района, Раздольненского сельсовета, д. Мостовая

  
 Подпись \_\_\_\_\_ А.Ю. Носков  
 Дата "01" октября 2020 г.



Используемые условные знаки и обозначения

-  обозначение характерной точки границы объекта землеустройства
-  граница Раздольненского сельсовета
-  граница населенного пункта д. Мостовая

Масштаб 1:3500

**ОПИСАНИЕ МЕСТОПОЛОЖЕНИЯ ГРАНИЦ**

**Граница населенного пункта поселка Комаровка Раздольненского сельсовета Новосибирского района Новосибирской области**

(наименование объекта, местоположение границ которого описано (далее - объект))

**Раздел 1**

**Сведения об объекте**

№ п/п	Характеристики объекта	Описание характеристик
1	2	3
1.	Местоположение объекта	630551, Новосибирская область, район Новосибирский, сельсовет Раздольненский, поселок Комаровка
2.	Площадь объекта +/- величина погрешности определения площади (P +/- Дельта P)	134274 +/- 385 м <sup>2</sup>
3.	Иные характеристики объекта	-

<b>Раздел 2</b>					
<b>Сведения о местоположении границ объекта</b>					
1. Система координат МСК НСО, зона 4					
2. Сведения о характерных точках границ объекта					
<b>Обозначение характерных точек части границы</b>	<b>Координаты, м</b>		<b>Метод определения координат характерной точки</b>	<b>Средняя квадратическая погрешность положения характерной точки (Mt), м</b>	<b>Описание обозначения точки на местности (при наличии)</b>
	<b>X</b>	<b>Y</b>			
<b>1</b>	<b>2</b>	<b>3</b>	<b>4</b>	<b>5</b>	<b>6</b>
02.1					
1	488912.96	4218675.08	Картометрический метод	0.3	-
2	488883.22	4218651.47	Картометрический метод	0.3	-
3	488699.81	4218533.48	Картометрический метод	0.3	-
4	488684.09	4218520.61	Картометрический метод	0.3	-
5	488668.69	4218505.06	Картометрический метод	0.3	-
6	488647.01	4218483.17	Картометрический метод	0.3	-
7	488645.33	4218481.19	Картометрический метод	0.3	-
8	488574.83	4218414.59	Картометрический метод	0.3	-
9	488633.45	4218350.00	Картометрический метод	0.3	-
10	488684.23	4218370.44	Картометрический метод	0.3	-
11	488717.93	4218402.44	Картометрический метод	0.3	-
12	488782.00	4218386.69	Картометрический метод	0.3	-
13	488970.28	4218421.50	Картометрический метод	0.3	-
14	489006.10	4218396.78	Картометрический метод	0.3	-
15	489037.91	4218242.51	Картометрический метод	0.3	-
16	489071.34	4218246.03	Картометрический метод	0.3	-

2. Сведения о характерных точках границ объекта					
Обозначение характерных точек части границы	Координаты, м		Метод определения координат характерной точки	Средняя квадратическая погрешность положения характерной точки (Mt), м	Описание обозначения точки на местности (при наличии)
	X	Y			
1	2	3	4	5	6
17	489155.04	4218214.45	Картометрический метод	0.3	-
18	489196.61	4218251.69	Картометрический метод	0.3	-
19	489203.17	4218257.78	Картометрический метод	0.3	-
20	489226.13	4218275.58	Картометрический метод	0.3	-
21	489251.37	4218291.49	Картометрический метод	0.3	-
22	489258.20	4218296.37	Картометрический метод	0.3	-
23	489202.45	4218377.71	Картометрический метод	0.3	-
24	489197.73	4218383.32	Картометрический метод	0.3	-
25	489183.39	4218393.65	Картометрический метод	0.3	-
26	489121.02	4218435.16	Картометрический метод	0.3	-
27	489091.30	4218411.63	Картометрический метод	0.3	-
28	489050.40	4218480.97	Картометрический метод	0.3	-
29	489065.52	4218500.99	Картометрический метод	0.3	-
30	489068.39	4218485.02	Картометрический метод	0.3	-
31	489075.85	4218473.16	Картометрический метод	0.3	-
32	489104.15	4218494.04	Картометрический метод	0.3	-
33	489084.19	4218518.98	Картометрический метод	0.3	-
34	489094.55	4218527.41	Картометрический метод	0.3	-
35	489062.02	4218580.74	Картометрический метод	0.3	-
36	489069.63	4218584.47	Картометрический метод	0.3	-
37	489080.39	4218591.99	Картометрический метод	0.3	-
38	489066.35	4218610.57	Картометрический метод	0.3	-
39	489058.52	4218607.42	Картометрический метод	0.3	-
40	489047.66	4218619.60	Картометрический метод	0.3	-
41	489038.81	4218628.44	Картометрический метод	0.3	-
42	489041.12	4218631.24	Картометрический метод	0.3	-

2. Сведения о характерных точках границ объекта					
Обозначение характерных точек части границы	Координаты, м		Метод определения координат характерной точки	Средняя квадратическая погрешность положения характерной точки (Mt), м	Описание обозначения точки на местности (при наличии)
	X	Y			
1	2	3	4	5	6
43	489016.04	4218662.48	Картометрический метод	0.3	-
44	488990.74	4218620.28	Картометрический метод	0.3	-
45	488979.47	4218603.03	Картометрический метод	0.3	-
46	488966.69	4218584.92	Картометрический метод	0.3	-
1	488912.96	4218675.08	Картометрический метод	0.3	-
02.2					
47	489268.92	4218441.31	Картометрический метод	0.3	-
48	489253.44	4218436.05	Картометрический метод	0.3	-
49	489236.67	4218425.50	Картометрический метод	0.3	-
50	489262.65	4218379.46	Картометрический метод	0.3	-
51	489280.74	4218356.70	Картометрический метод	0.3	-
52	489299.29	4218374.17	Картометрический метод	0.3	-
53	489313.87	4218388.64	Картометрический метод	0.3	-
54	489330.58	4218398.97	Картометрический метод	0.3	-
55	489334.28	4218401.35	Картометрический метод	0.3	-
56	489311.85	4218431.36	Картометрический метод	0.3	-
57	489293.49	4218418.70	Картометрический метод	0.3	-
47	489268.92	4218441.31	Картометрический метод	0.3	-
02.3					
58	489181.99	4218631.18	Картометрический метод	0.3	-
59	489139.51	4218624.87	Картометрический метод	0.3	-
60	489117.70	4218612.26	Картометрический метод	0.3	-
61	489146.75	4218564.47	Картометрический метод	0.3	-
62	489167.09	4218577.30	Картометрический метод	0.3	-
63	489189.98	4218591.77	Картометрический метод	0.3	-
58	489181.99	4218631.18	Картометрический метод	0.3	-



<b>Текстовое описание местоположения границ населенных пунктов, территориальных зон, особо охраняемых природных территорий, зон с особыми условиями использования территорий</b>		
<b>Прохождение границы</b>		<b>Описание прохождения границы</b>
<b>от точки</b>	<b>до точки</b>	
<b>1</b>	<b>2</b>	<b>3</b>
1	2	-
2	3	-
3	4	-
4	5	-
5	6	-
6	7	-
7	8	-
8	9	-
9	10	-
10	11	-
11	12	-
12	13	-
13	14	-
14	15	-
15	16	-
16	17	-
17	18	-
18	19	-
19	20	-
20	21	-
21	22	-
22	23	-
23	24	-
24	25	-
25	26	-
26	27	-
27	28	-
28	29	-
29	30	-
30	31	-
31	32	-
32	33	-
33	34	-
34	35	-
35	36	-
36	37	-

**Текстовое описание местоположения границ**

**населенных пунктов, территориальных зон, особо охраняемых природных территорий, зон с особыми**

Прохождение границы		Описание прохождения границы
от точки	до точки	
1	2	3
37	38	-
38	39	-
39	40	-
40	41	-
41	42	-
42	43	-
43	44	-
44	45	-
45	46	-
46	1	-
47	48	-
48	49	-
49	50	-
50	51	-
51	52	-
52	53	-
53	54	-
54	55	-
55	56	-
56	57	-
57	47	-
58	59	-
59	60	-
60	61	-
61	62	-
62	63	-
63	58	-



## Описание местоположения границ

Граница населенного пункта п. Комаровка Раздольненского сельсовета Новосибирского района Новосибирской области

План границ объекта




Номер точки	Наименование объекта землеустройства
1-63	Граница населенного пункта: Новосибирской области, Новосибирского района, Раздольненского сельсовета, п. Комаровка



Подпись \_\_\_\_\_ А.Ю. Носков

Дата "01" октября 2020 г.

### Используемые условные знаки и обозначения

-  обозначение характерной точки границы объекта землеустройства
-  граница Раздольненского сельсовета
-  граница населенного пункта п. Комаровка

Масштаб 1:4000

**ОПИСАНИЕ МЕСТОПОЛОЖЕНИЯ ГРАНИЦ**

**Граница населенного пункта село Гусиный Брод Раздольненского сельсовета Новосибирского района Новосибирской области**

(наименование объекта, местоположение границ которого описано (далее - объект))

**Раздел 1**

**Сведения об объекте**

№ п/п	Характеристики объекта	Описание характеристик
1	2	3
1.	Местоположение объекта	630551, Новосибирская область, район Новосибирский, сельсовет Раздольненский, село Гусиный Брод
2.	Площадь объекта +/- величина погрешности определения площади (Р +/- Дельта Р)	4367224 +/- 2194 м <sup>2</sup>
3.	Иные характеристики объекта	-

## Раздел 2

## Сведения о местоположении границ объекта

1. Система координат МСК НСО, зона 4

2. Сведения о характерных точках границ объекта

Обозначение характерных точек границ	Координаты, м		Метод определения координат характерной точки	Средняя квадратическая погрешность положения характерной точки (Mt), м	Описание обозначения точки на местности (при наличии)
	X	Y			
1	2	3	4	5	6
03.1					
1	493592.12	4221263.57	Картометрический метод	0.3	-
2	493530.52	4221255.07	Картометрический метод	0.3	-
3	493362.12	4221101.17	Картометрический метод	0.3	-
4	493281.91	4221038.70	Картометрический метод	0.3	-
5	493079.90	4220920.76	Картометрический метод	0.3	-
6	493082.27	4220883.79	Картометрический метод	0.3	-
7	493056.34	4220776.35	Картометрический метод	0.3	-
8	493031.57	4220786.09	Картометрический метод	0.3	-
9	492904.64	4220785.84	Картометрический метод	0.3	-
10	492893.83	4220767.14	Картометрический метод	0.3	-
11	492904.02	4220714.38	Картометрический метод	0.3	-
12	492889.80	4220671.74	Картометрический метод	0.3	-
13	492924.75	4220632.93	Картометрический метод	0.3	-
14	492923.40	4220599.17	Картометрический метод	0.3	-
15	492903.24	4220573.64	Картометрический метод	0.3	-
16	492852.29	4220467.03	Картометрический метод	0.3	-

## 2. Сведения о характерных точках границ объекта

Обозначение характерных точек части границы	Координаты, м		Метод определения координат характерной точки	Средняя квадратическая погрешность положения характерной точки (Mt), м	Описание обозначения точки на местности (при наличии)
	X	Y			
1	2	3	4	5	6
17	492847.30	4220374.58	Картометрический метод	0.3	-
18	492833.36	4220276.68	Картометрический метод	0.3	-
19	492832.02	4220193.36	Картометрический метод	0.3	-
20	492814.55	4220131.56	Картометрический метод	0.3	-
21	492757.11	4220118.97	Картометрический метод	0.3	-
22	492675.02	4220133.72	Картометрический метод	0.3	-
23	492607.06	4220143.72	Картометрический метод	0.3	-
24	492536.46	4220142.30	Картометрический метод	0.3	-
25	492517.47	4220161.28	Картометрический метод	0.3	-
26	492443.33	4220065.04	Картометрический метод	0.3	-
27	492501.11	4219954.85	Картометрический метод	0.3	-
28	492474.24	4219923.94	Картометрический метод	0.3	-
29	492436.61	4219991.13	Картометрический метод	0.3	-
30	492358.67	4219973.66	Картометрический метод	0.3	-
31	492312.98	4219987.10	Картометрический метод	0.3	-
32	492308.95	4219962.91	Картометрический метод	0.3	-
33	492258.50	4219941.84	Картометрический метод	0.3	-
34	492229.67	4220082.51	Картометрический метод	0.3	-
35	492301.48	4220057.77	Картометрический метод	0.3	-
36	492357.33	4220280.04	Картометрический метод	0.3	-
37	492290.14	4220335.13	Картометрический метод	0.3	-
38	492307.73	4220444.54	Картометрический метод	0.3	-
39	492251.77	4220457.53	Картометрический метод	0.3	-
40	492154.43	4220413.08	Картометрический метод	0.3	-
41	492157.11	4220337.82	Картометрический метод	0.3	-
42	492130.24	4220308.25	Картометрический метод	0.3	-

## 2. Сведения о характерных точках границ объекта

Обозначение характерных точек части границы	Координаты, м		Метод определения координат характерной точки	Средняя квадратическая погрешность положения характерной точки (Mt), м	Описание обозначения точки на местности (при наличии)
	X	Y			
1	2	3	4	5	6
43	492123.51	4220223.60	Картометрический метод	0.3	-
44	492069.77	4220214.19	Картометрический метод	0.3	-
45	492049.61	4220167.16	Картометрический метод	0.3	-
46	492052.30	4220113.41	Картометрический метод	0.3	-
47	492089.91	4220061.00	Картометрический метод	0.3	-
48	492102.01	4219964.26	Картометрический метод	0.3	-
49	492143.67	4219944.11	Картометрический метод	0.3	-
50	492153.07	4219897.07	Картометрический метод	0.3	-
51	492110.07	4219875.57	Картометрический метод	0.3	-
52	492166.51	4219487.22	Картометрический метод	0.3	-
53	492260.75	4219464.11	Картометрический метод	0.3	-
54	492258.75	4219346.18	Картометрический метод	0.3	-
55	492229.85	4219283.48	Картометрический метод	0.3	-
56	491984.32	4219313.22	Картометрический метод	0.3	-
57	491930.05	4219289.11	Картометрический метод	0.3	-
58	491916.59	4219178.04	Картометрический метод	0.3	-
59	491903.82	4219179.09	Картометрический метод	0.3	-
60	491900.80	4219174.31	Картометрический метод	0.3	-
61	491897.39	4219171.50	Картометрический метод	0.3	-
62	491888.22	4219170.70	Картометрический метод	0.3	-
63	491867.43	4219157.71	Картометрический метод	0.3	-
64	491867.22	4219156.17	Картометрический метод	0.3	-
65	491872.30	4219151.71	Картометрический метод	0.3	-
66	491874.65	4219148.76	Картометрический метод	0.3	-
67	491877.85	4219144.28	Картометрический метод	0.3	-
68	491881.49	4219136.53	Картометрический метод	0.3	-

## 2. Сведения о характерных точках границ объекта

Обозначение характерных точек части границы	Координаты, м		Метод определения координат характерной точки	Средняя квадратическая погрешность положения характерной точки (Mt), м	Описание обозначения точки на местности (при наличии)
	X	Y			
1	2	3	4	5	6
69	491884.44	4219128.41	Картометрический метод	0.3	-
70	491886.37	4219120.87	Картометрический метод	0.3	-
71	491865.62	4219112.63	Картометрический метод	0.3	-
72	491863.68	4219120.18	Картометрический метод	0.3	-
73	491860.74	4219128.30	Картометрический метод	0.3	-
74	491857.09	4219136.05	Картометрический метод	0.3	-
75	491855.41	4219138.64	Картометрический метод	0.3	-
76	491838.93	4219145.79	Картометрический метод	0.3	-
77	491787.84	4219029.28	Картометрический метод	0.3	-
78	491746.40	4218953.48	Картометрический метод	0.3	-
79	491738.92	4218939.80	Картометрический метод	0.3	-
80	491727.99	4218922.23	Картометрический метод	0.3	-
81	491695.79	4218866.78	Картометрический метод	0.3	-
82	491675.28	4218833.73	Картометрический метод	0.3	-
83	491663.11	4218814.20	Картометрический метод	0.3	-
84	491631.70	4218763.63	Картометрический метод	0.3	-
85	491558.40	4218645.53	Картометрический метод	0.3	-
86	491535.82	4218560.77	Картометрический метод	0.3	-
87	491527.87	4218503.92	Картометрический метод	0.3	-
88	491530.91	4218498.74	Картометрический метод	0.3	-
89	491538.02	4218486.64	Картометрический метод	0.3	-
90	491537.86	4218484.11	Картометрический метод	0.3	-
91	491537.87	4218467.82	Картометрический метод	0.3	-
92	491538.81	4218411.76	Картометрический метод	0.3	-
93	491537.25	4218403.74	Картометрический метод	0.3	-
94	491541.17	4218403.02	Картометрический метод	0.3	-

## 2. Сведения о характерных точках границ объекта

Обозначение характерных точек части границы	Координаты, м		Метод определения координат характерной точки	Средняя квадратическая погрешность положения характерной точки (Mt), м	Описание обозначения точки на местности (при наличии)
	X	Y			
1	2	3	4	5	6
95	491545.26	4218401.20	Картометрический метод	0.3	-
96	491542.23	4218317.13	Картометрический метод	0.3	-
97	491526.69	4218186.12	Картометрический метод	0.3	-
98	491544.08	4218189.55	Картометрический метод	0.3	-
99	491587.40	4218202.12	Картометрический метод	0.3	-
100	491628.74	4218217.33	Картометрический метод	0.3	-
101	491718.95	4218256.18	Картометрический метод	0.3	-
102	491722.60	4218246.39	Картометрический метод	0.3	-
103	491705.40	4218151.72	Картометрический метод	0.3	-
104	491638.57	4218109.11	Картометрический метод	0.3	-
105	491529.80	4218080.55	Картометрический метод	0.3	-
106	491492.09	4218081.21	Картометрический метод	0.3	-
107	491493.49	4218090.02	Картометрический метод	0.3	-
108	491480.31	4218089.12	Картометрический метод	0.3	-
109	491477.51	4218078.54	Картометрический метод	0.3	-
110	491482.01	4218073.97	Картометрический метод	0.3	-
111	491478.02	4218068.69	Картометрический метод	0.3	-
112	491476.78	4218060.72	Картометрический метод	0.3	-
113	491475.58	4218053.34	Картометрический метод	0.3	-
114	491475.37	4218048.79	Картометрический метод	0.3	-
115	491474.92	4218044.91	Картометрический метод	0.3	-
116	491474.40	4218040.81	Картометрический метод	0.3	-
117	491474.01	4218036.87	Картометрический метод	0.3	-
118	491473.51	4218032.78	Картометрический метод	0.3	-
119	491473.43	4218029.23	Картометрический метод	0.3	-
120	491471.35	4218017.64	Картометрический метод	0.3	-

## 2. Сведения о характерных точках границ объекта

Обозначение характерных точек части границы	Координаты, м		Метод определения координат характерной точки	Средняя квадратическая погрешность положения характерной точки (Mt), м	Описание обозначения точки на местности (при наличии)
	X	Y			
1	2	3	4	5	6
121	491468.25	4217978.85	Картометрический метод	0.3	-
122	491468.23	4217978.54	Картометрический метод	0.3	-
123	491470.17	4217965.54	Картометрический метод	0.3	-
124	491470.81	4217960.34	Картометрический метод	0.3	-
125	491471.46	4217954.36	Картометрический метод	0.3	-
126	491470.59	4217951.70	Картометрический метод	0.3	-
127	491467.72	4217945.41	Картометрический метод	0.3	-
128	491464.43	4217939.24	Картометрический метод	0.3	-
129	491463.92	4217902.21	Картометрический метод	0.3	-
130	491466.87	4217741.21	Картометрический метод	0.3	-
131	491467.74	4217693.17	Картометрический метод	0.3	-
132	491469.03	4217693.19	Картометрический метод	0.3	-
133	491469.21	4217685.77	Картометрический метод	0.3	-
134	491469.33	4217681.77	Картометрический метод	0.3	-
135	491469.45	4217677.77	Картометрический метод	0.3	-
136	491469.57	4217673.76	Картометрический метод	0.3	-
137	491469.71	4217669.78	Картометрический метод	0.3	-
138	491469.85	4217665.78	Картометрический метод	0.3	-
139	491470.03	4217661.78	Картометрический метод	0.3	-
140	491470.52	4217655.80	Картометрический метод	0.3	-
141	491470.95	4217651.84	Картометрический метод	0.3	-
142	491471.39	4217647.86	Картометрический метод	0.3	-
143	491471.74	4217643.86	Картометрический метод	0.3	-
144	491471.92	4217639.88	Картометрический метод	0.3	-
145	491471.93	4217635.87	Картометрический метод	0.3	-
146	491471.85	4217631.87	Картометрический метод	0.3	-



## 2. Сведения о характерных точках границ объекта

Обозначение характерных точек части границы	Координаты, м		Метод определения координат характерной точки	Средняя квадратическая погрешность положения характерной точки (Mt), м	Описание обозначения точки на местности (при наличии)
	X	Y			
1	2	3	4	5	6
147	491471.71	4217627.88	Картометрический метод	0.3	-
148	491471.40	4217623.89	Картометрический метод	0.3	-
149	491471.03	4217617.91	Картометрический метод	0.3	-
150	491470.18	4217611.09	Картометрический метод	0.3	-
151	491466.94	4217586.22	Картометрический метод	0.3	-
152	491465.00	4217567.82	Картометрический метод	0.3	-
153	491460.56	4217532.64	Картометрический метод	0.3	-
154	491458.49	4217532.65	Картометрический метод	0.3	-
155	491456.08	4217490.79	Картометрический метод	0.3	-
156	491450.22	4217403.28	Картометрический метод	0.3	-
157	491443.31	4217339.01	Картометрический метод	0.3	-
158	491442.37	4217339.01	Картометрический метод	0.3	-
159	491441.49	4217335.92	Картометрический метод	0.3	-
160	491441.02	4217334.01	Картометрический метод	0.3	-
161	491440.60	4217332.01	Картометрический метод	0.3	-
162	491440.41	4217330.03	Картометрический метод	0.3	-
163	491440.34	4217326.02	Картометрический метод	0.3	-
164	491440.42	4217322.02	Картометрический метод	0.3	-
165	491440.37	4217318.04	Картометрический метод	0.3	-
166	491440.00	4217316.06	Картометрический метод	0.3	-
167	491439.38	4217314.16	Картометрический метод	0.3	-
168	491435.69	4217306.29	Картометрический метод	0.3	-
169	491436.27	4217281.93	Картометрический метод	0.3	-
170	491437.40	4217271.16	Картометрический метод	0.3	-
171	491437.20	4217255.18	Картометрический метод	0.3	-
172	491443.82	4217260.64	Картометрический метод	0.3	-

## 2. Сведения о характерных точках границ объекта

Обозначение характерных точек части границы	Координаты, м		Метод определения координат характерной точки	Средняя квадратическая погрешность положения характерной точки (Mt), м	Описание обозначения точки на местности (при наличии)
	X	Y			
1	2	3	4	5	6
173	491484.86	4217295.20	Картометрический метод	0.3	-
174	491495.68	4217313.10	Картометрический метод	0.3	-
175	491496.54	4217284.71	Картометрический метод	0.3	-
176	491498.31	4217269.52	Картометрический метод	0.3	-
177	491495.10	4217153.01	Картометрический метод	0.3	-
178	491516.52	4217157.54	Картометрический метод	0.3	-
179	491527.71	4217157.55	Картометрический метод	0.3	-
180	491528.52	4217154.80	Картометрический метод	0.3	-
181	491539.95	4217155.70	Картометрический метод	0.3	-
182	491606.87	4217176.34	Картометрический метод	0.3	-
183	491610.72	4217159.96	Картометрический метод	0.3	-
184	491616.07	4217134.54	Картометрический метод	0.3	-
185	491670.72	4217129.97	Картометрический метод	0.3	-
186	491676.26	4217073.39	Картометрический метод	0.3	-
187	491658.21	4216994.55	Картометрический метод	0.3	-
188	491610.25	4216983.06	Картометрический метод	0.3	-
189	491593.75	4216934.08	Картометрический метод	0.3	-
190	491576.26	4216859.13	Картометрический метод	0.3	-
191	491564.04	4216783.15	Картометрический метод	0.3	-
192	491636.16	4216750.88	Картометрический метод	0.3	-
193	491636.23	4216635.26	Картометрический метод	0.3	-
194	491597.75	4216626.76	Картометрический метод	0.3	-
195	491552.62	4216367.24	Картометрический метод	0.3	-
196	491559.27	4216317.44	Картометрический метод	0.3	-
197	491549.28	4216257.47	Картометрический метод	0.3	-
198	491571.43	4216255.04	Картометрический метод	0.3	-

## 2. Сведения о характерных точках границ объекта

Обозначение характерных точек части границы	Координаты, м		Метод определения координат характерной точки	Средняя квадратическая погрешность положения характерной точки (Mt), м	Описание обозначения точки на местности (при наличии)
	X	Y			
1	2	3	4	5	6
199	491589.58	4216263.10	Картометрический метод	0.3	-
200	491606.38	4216248.32	Картометрический метод	0.3	-
201	491609.06	4216211.37	Картометрический метод	0.3	-
202	491660.80	4216198.78	Картометрический метод	0.3	-
203	491889.61	4216216.00	Картометрический метод	0.3	-
204	491903.60	4216274.46	Картометрический метод	0.3	-
205	491945.08	4216271.46	Картометрический метод	0.3	-
206	491948.33	4216246.47	Картометрический метод	0.3	-
207	492069.02	4216252.48	Картометрический метод	0.3	-
208	492083.51	4216284.46	Картометрический метод	0.3	-
209	492126.41	4216291.90	Картометрический метод	0.3	-
210	492170.97	4216276.96	Картометрический метод	0.3	-
211	492227.24	4216511.69	Картометрический метод	0.3	-
212	492169.97	4216658.24	Картометрический метод	0.3	-
213	492102.25	4216783.16	Картометрический метод	0.3	-
214	492114.99	4217026.53	Картометрический метод	0.3	-
215	492153.47	4217270.39	Картометрический метод	0.3	-
216	492148.92	4217305.79	Картометрический метод	0.3	-
217	492183.02	4217456.71	Картометрический метод	0.3	-
218	492211.85	4217627.88	Картометрический метод	0.3	-
219	492265.30	4217763.45	Картометрический метод	0.3	-
220	492308.83	4217825.09	Картометрический метод	0.3	-
221	492364.80	4217879.98	Картометрический метод	0.3	-
222	492464.25	4217945.23	Картометрический метод	0.3	-
223	492602.70	4217884.13	Картометрический метод	0.3	-
224	492724.54	4217968.10	Картометрический метод	0.3	-

## 2. Сведения о характерных точках границ объекта

Обозначение характерных точек части границы	Координаты, м		Метод определения координат характерной точки	Средняя квадратическая погрешность положения характерной точки (Mt), м	Описание обозначения точки на местности (при наличии)
	X	Y			
1	2	3	4	5	6
225	492754.91	4217989.04	Картометрический метод	0.3	-
226	492821.60	4218035.00	Картометрический метод	0.3	-
227	492836.14	4218025.38	Картометрический метод	0.3	-
228	492850.58	4218046.65	Картометрический метод	0.3	-
229	492845.15	4218050.25	Картометрический метод	0.3	-
230	492888.70	4218080.13	Картометрический метод	0.3	-
231	492827.30	4218117.53	Картометрический метод	0.3	-
232	492824.61	4218121.44	Картометрический метод	0.3	-
233	492753.09	4218225.89	Картометрический метод	0.3	-
234	492744.21	4218238.11	Картометрический метод	0.3	-
235	492735.27	4218251.09	Картометрический метод	0.3	-
236	492779.10	4218266.21	Картометрический метод	0.3	-
237	492780.12	4218326.62	Картометрический метод	0.3	-
238	492670.50	4218452.83	Картометрический метод	0.3	-
239	492663.50	4218461.23	Картометрический метод	0.3	-
240	492647.42	4218471.38	Картометрический метод	0.3	-
241	492636.90	4218478.03	Картометрический метод	0.3	-
242	492631.30	4218486.43	Картометрический метод	0.3	-
243	492605.42	4218504.24	Картометрический метод	0.3	-
244	492620.10	4218531.23	Картометрический метод	0.3	-
245	492597.00	4218547.33	Картометрический метод	0.3	-
246	492587.20	4218538.23	Картометрический метод	0.3	-
247	492564.10	4218549.43	Картометрический метод	0.3	-
248	492538.20	4218602.63	Картометрический метод	0.3	-
249	492537.50	4218638.33	Картометрический метод	0.3	-
250	492531.90	4218662.13	Картометрический метод	0.3	-

## 2. Сведения о характерных точках границ объекта

Обозначение характерных точек части границы	Координаты, м		Метод определения координат характерной точки	Средняя квадратическая погрешность положения характерной точки (Mt), м	Описание обозначения точки на местности (при наличии)
	X	Y			
1	2	3	4	5	6
251	492525.60	4218675.43	Картометрический метод	0.3	-
252	492536.10	4218681.03	Картометрический метод	0.3	-
253	492540.30	4218699.93	Картометрический метод	0.3	-
254	492536.80	4218716.73	Картометрический метод	0.3	-
255	492525.60	4218734.93	Картометрический метод	0.3	-
256	492517.20	4218752.43	Картометрический метод	0.3	-
257	492528.40	4218767.13	Картометрический метод	0.3	-
258	492510.90	4218796.53	Картометрический метод	0.3	-
259	492528.31	4218838.12	Картометрический метод	0.3	-
260	492681.11	4219164.39	Картометрический метод	0.3	-
261	492748.07	4219138.43	Картометрический метод	0.3	-
262	492883.35	4219090.92	Картометрический метод	0.3	-
263	493011.99	4219286.73	Картометрический метод	0.3	-
264	492912.40	4219404.41	Картометрический метод	0.3	-
265	493009.56	4219615.02	Картометрический метод	0.3	-
266	493099.43	4219559.11	Картометрический метод	0.3	-
267	493057.78	4219440.86	Картометрический метод	0.3	-
268	493122.28	4219397.86	Картометрический метод	0.3	-
269	493131.68	4219368.29	Картометрический метод	0.3	-
270	493233.81	4219297.08	Картометрический метод	0.3	-
271	493407.16	4219693.49	Картометрический метод	0.3	-
272	493550.68	4219662.06	Картометрический метод	0.3	-
273	493570.02	4219627.51	Картометрический метод	0.3	-
274	493591.51	4219440.62	Картометрический метод	0.3	-
275	493546.65	4219304.62	Картометрический метод	0.3	-
276	493541.05	4219206.26	Картометрический метод	0.3	-

## 2. Сведения о характерных точках границ объекта

Обозначение характерных точек части границы	Координаты, м		Метод определения координат характерной точки	Средняя квадратическая погрешность положения характерной точки (Mt), м	Описание обозначения точки на местности (при наличии)
	X	Y			
1	2	3	4	5	6
277	493553.37	4219167.56	Картометрический метод	0.3	-
278	493710.60	4219171.59	Картометрический метод	0.3	-
279	493721.95	4219253.72	Картометрический метод	0.3	-
280	493820.89	4219258.23	Картометрический метод	0.3	-
281	493916.83	4219172.78	Картометрический метод	0.3	-
282	493967.80	4219240.24	Картометрический метод	0.3	-
283	493966.80	4219303.72	Картометрический метод	0.3	-
284	493935.32	4219387.16	Картометрический метод	0.3	-
285	493857.86	4219497.59	Картометрический метод	0.3	-
286	493795.63	4219750.95	Картометрический метод	0.3	-
287	493778.40	4219863.39	Картометрический метод	0.3	-
288	493779.90	4219987.80	Картометрический метод	0.3	-
289	493761.65	4219987.25	Картометрический метод	0.3	-
290	493722.94	4219964.83	Картометрический метод	0.3	-
291	493715.44	4219886.87	Картометрический метод	0.3	-
292	493724.94	4219732.46	Картометрический метод	0.3	-
293	493659.52	4219707.74	Картометрический метод	0.3	-
294	493550.68	4219721.19	Картометрический метод	0.3	-
295	493406.39	4219722.82	Картометрический метод	0.3	-
296	493423.29	4219788.90	Картометрический метод	0.3	-
297	493479.72	4219895.05	Картометрический метод	0.3	-
298	493545.57	4220054.96	Картометрический метод	0.3	-
299	493502.57	4220093.93	Картометрический метод	0.3	-
300	493579.16	4220247.11	Картометрический метод	0.3	-
301	493470.32	4220366.71	Картометрический метод	0.3	-
302	493444.79	4220376.11	Картометрический метод	0.3	-

## 2. Сведения о характерных точках границ объекта

Обозначение характерных точек части границы	Координаты, м		Метод определения координат характерной точки	Средняя квадратическая погрешность положения характерной точки (Mt), м	Описание обозначения точки на местности (при наличии)
	X	Y			
1	2	3	4	5	6
303	493446.13	4220431.21	Картометрический метод	0.3	-
304	493390.35	4220518.50	Картометрический метод	0.3	-
305	493421.37	4220573.65	Картометрический метод	0.3	-
306	493788.44	4220671.53	Картометрический метод	0.3	-
307	493785.60	4220681.92	Картометрический метод	0.3	-
308	493769.98	4220803.42	Картометрический метод	0.3	-
309	493760.58	4220846.42	Картометрический метод	0.3	-
310	493735.04	4220871.96	Картометрический метод	0.3	-
311	493640.98	4220853.14	Картометрический метод	0.3	-
312	493599.32	4220919.01	Картометрический метод	0.3	-
313	493573.79	4220920.34	Картометрический метод	0.3	-
314	493526.76	4220960.65	Картометрический метод	0.3	-
315	493496.67	4220953.75	Картометрический метод	0.3	-
316	493464.94	4220970.07	Картометрический метод	0.3	-
317	493552.29	4221119.21	Картометрический метод	0.3	-
318	493559.01	4221176.99	Картометрический метод	0.3	-
319	493611.42	4221222.68	Картометрический метод	0.3	-
1	493592.12	4221263.57	Картометрический метод	0.3	-
03.2					
320	495305.80	4219723.63	Картометрический метод	0.3	-
321	495255.03	4219686.62	Картометрический метод	0.3	-
322	495246.66	4219675.84	Картометрический метод	0.3	-
323	495237.94	4219648.60	Картометрический метод	0.3	-
324	495257.61	4219601.61	Картометрический метод	0.3	-
325	495267.36	4219582.42	Картометрический метод	0.3	-
326	495316.10	4219613.88	Картометрический метод	0.3	-

## 2. Сведения о характерных точках границ объекта

Обозначение характерных точек части границы	Координаты, м		Метод определения координат характерной точки	Средняя квадратическая погрешность положения характерной точки (Mt), м	Описание обозначения точки на местности (при наличии)
	X	Y			
1	2	3	4	5	6
327	495361.80	4219647.45	Картометрический метод	0.3	-
328	495356.42	4219653.89	Картометрический метод	0.3	-
320	495305.80	4219723.63	Картометрический метод	0.3	-
03.3					
329	495594.75	4219624.96	Картометрический метод	0.3	-
330	495604.94	4219611.51	Картометрический метод	0.3	-
331	495603.79	4219610.59	Картометрический метод	0.3	-
332	495610.49	4219599.81	Картометрический метод	0.3	-
333	495601.39	4219594.10	Картометрический метод	0.3	-
334	495590.31	4219587.57	Картометрический метод	0.3	-
335	495569.96	4219575.54	Картометрический метод	0.3	-
336	495564.15	4219581.86	Картометрический метод	0.3	-
337	495557.67	4219583.88	Картометрический метод	0.3	-
338	495553.25	4219588.38	Картометрический метод	0.3	-
339	495568.39	4219602.91	Картометрический метод	0.3	-
340	495572.39	4219606.80	Картометрический метод	0.3	-
329	495594.75	4219624.96	Картометрический метод	0.3	-
03.4					
341	493051.56	4218151.54	Картометрический метод	0.3	-
342	493034.28	4218137.05	Картометрический метод	0.3	-
343	493068.06	4218094.43	Картометрический метод	0.3	-
344	493084.70	4218107.27	Картометрический метод	0.3	-
341	493051.56	4218151.54	Картометрический метод	0.3	-
03.5					
345	495712.71	4219573.90	Картометрический метод	0.3	-
346	495725.32	4219550.81	Картометрический метод	0.3	-



## 2. Сведения о характерных точках границ объекта

Обозначение характерных точек части границы	Координаты, м		Метод определения координат характерной точки	Средняя квадратическая погрешность положения характерной точки (Mt), м	Описание обозначения точки на местности (при наличии)
	X	Y			
1	2	3	4	5	6
347	495705.31	4219539.67	Картометрический метод	0.3	-
348	495689.53	4219531.14	Картометрический метод	0.3	-
349	495676.39	4219553.84	Картометрический метод	0.3	-
350	495694.63	4219564.27	Картометрический метод	0.3	-
345	495712.71	4219573.90	Картометрический метод	0.3	-
03.6					
351	495635.98	4219667.86	Картометрический метод	0.3	-
352	495643.30	4219655.50	Картометрический метод	0.3	-
353	495655.75	4219663.90	Картометрический метод	0.3	-
354	495675.09	4219632.86	Картометрический метод	0.3	-
355	495653.15	4219619.59	Картометрический метод	0.3	-
356	495628.42	4219663.22	Картометрический метод	0.3	-
351	495635.98	4219667.86	Картометрический метод	0.3	-



**Текстовое описание местоположения границ  
населенных пунктов, территориальных зон, особо охраняемых природных территорий, зон с  
особыми условиями использования территорий**

Прохождение границы		Описание прохождения границы
от точки	до точки	
1	2	3
1	2	-
2	3	-
3	4	-
4	5	-
5	6	-
6	7	-
7	8	-
8	9	-
9	10	-
10	11	-
11	12	-
12	13	-
13	14	-
14	15	-
15	16	-
16	17	-
17	18	-
18	19	-
19	20	-
20	21	-
21	22	-
22	23	-
23	24	-
24	25	-
25	26	-
26	27	-
27	28	-
28	29	-
29	30	-
30	31	-
31	32	-
32	33	-
33	34	-
34	35	-
35	36	-
36	37	-

<b>Текстовое описание местоположения границ населенных пунктов, территориальных зон, особо охраняемых природных территорий, зон с особыми условиями использования территорий</b>		
<b>Прохождение границы</b>		<b>Описание прохождения границы</b>
<b>от точки</b>	<b>до точки</b>	
<b>1</b>	<b>2</b>	<b>3</b>
37	38	-
38	39	-
39	40	-
40	41	-
41	42	-
42	43	-
43	44	-
44	45	-
45	46	-
46	47	-
47	48	-
48	49	-
49	50	-
50	51	-
51	52	-
52	53	-
53	54	-
54	55	-
55	56	-
56	57	-
57	58	-
58	59	-
59	60	-
60	61	-
61	62	-
62	63	-
63	64	-
64	65	-
65	66	-
66	67	-
67	68	-
68	69	-
69	70	-
70	71	-
71	72	-
72	73	-

**Текстовое описание местоположения границ  
населенных пунктов, территориальных зон, особо охраняемых природных территорий, зон с  
особыми условиями использования территорий**

Прохождение границы		Описание прохождения границы
от точки	до точки	
1	2	3
73	74	-
74	75	-
75	76	-
76	77	-
77	78	-
78	79	-
79	80	-
80	81	-
81	82	-
82	83	-
83	84	-
84	85	-
85	86	-
86	87	-
87	88	-
88	89	-
89	90	-
90	91	-
91	92	-
92	93	-
93	94	-
94	95	-
95	96	-
96	97	-
97	98	-
98	99	-
99	100	-
100	101	-
101	102	-
102	103	-
103	104	-
104	105	-
105	106	-
106	107	-
107	108	-
108	109	-

<b>Текстовое описание местоположения границ населенных пунктов, территориальных зон, особо охраняемых природных территорий, зон с особыми условиями использования территорий</b>		
<b>Прохождение границы</b>		<b>Описание прохождения границы</b>
<b>от точки</b>	<b>до точки</b>	
<b>1</b>	<b>2</b>	<b>3</b>
109	110	-
110	111	-
111	112	-
112	113	-
113	114	-
114	115	-
115	116	-
116	117	-
117	118	-
118	119	-
119	120	-
120	121	-
121	122	-
122	123	-
123	124	-
124	125	-
125	126	-
126	127	-
127	128	-
128	129	-
129	130	-
130	131	-
131	132	-
132	133	-
133	134	-
134	135	-
135	136	-
136	137	-
137	138	-
138	139	-
139	140	-
140	141	-
141	142	-
142	143	-
143	144	-
144	145	-

<b>Текстовое описание местоположения границ населенных пунктов, территориальных зон, особо охраняемых природных территорий, зон с особыми условиями использования территорий</b>		
<b>Прохождение границы</b>		<b>Описание прохождения границы</b>
<b>от точки</b>	<b>до точки</b>	
<b>1</b>	<b>2</b>	<b>3</b>
145	146	-
146	147	-
147	148	-
148	149	-
149	150	-
150	151	-
151	152	-
152	153	-
153	154	-
154	155	-
155	156	-
156	157	-
157	158	-
158	159	-
159	160	-
160	161	-
161	162	-
162	163	-
163	164	-
164	165	-
165	166	-
166	167	-
167	168	-
168	169	-
169	170	-
170	171	-
171	172	-
172	173	-
173	174	-
174	175	-
175	176	-
176	177	-
177	178	-
178	179	-
179	180	-
180	181	-

**Текстовое описание местоположения границ  
населенных пунктов, территориальных зон, особо охраняемых природных территорий, зон с  
особыми условиями использования территорий**

Прохождение границы		Описание прохождения границы
от точки	до точки	
1	2	3
181	182	-
182	183	-
183	184	-
184	185	-
185	186	-
186	187	-
187	188	-
188	189	-
189	190	-
190	191	-
191	192	-
192	193	-
193	194	-
194	195	-
195	196	-
196	197	-
197	198	-
198	199	-
199	200	-
200	201	-
201	202	-
202	203	-
203	204	-
204	205	-
205	206	-
206	207	-
207	208	-
208	209	-
209	210	-
210	211	-
211	212	-
212	213	-
213	214	-
214	215	-
215	216	-
216	217	-



<b>Текстовое описание местоположения границ населенных пунктов, территориальных зон, особо охраняемых природных территорий, зон с особыми условиями использования территорий</b>		
<b>Прохождение границы</b>		<b>Описание прохождения границы</b>
<b>от точки</b>	<b>до точки</b>	
<b>1</b>	<b>2</b>	<b>3</b>
217	218	-
218	219	-
219	220	-
220	221	-
221	222	-
222	223	-
223	224	-
224	225	-
225	226	-
226	227	-
227	228	-
228	229	-
229	230	-
230	231	-
231	232	-
232	233	-
233	234	-
234	235	-
235	236	-
236	237	-
237	238	-
238	239	-
239	240	-
240	241	-
241	242	-
242	243	-
243	244	-
244	245	-
245	246	-
246	247	-
247	248	-
248	249	-
249	250	-
250	251	-
251	252	-
252	253	-

<b>Текстовое описание местоположения границ населенных пунктов, территориальных зон, особо охраняемых природных территорий, зон с особыми условиями использования территорий</b>		
<b>Прохождение границы</b>		<b>Описание прохождения границы</b>
<b>от точки</b>	<b>до точки</b>	
<b>1</b>	<b>2</b>	<b>3</b>
253	254	-
254	255	-
255	256	-
256	257	-
257	258	-
258	259	-
259	260	-
260	261	-
261	262	-
262	263	-
263	264	-
264	265	-
265	266	-
266	267	-
267	268	-
268	269	-
269	270	-
270	271	-
271	272	-
272	273	-
273	274	-
274	275	-
275	276	-
276	277	-
277	278	-
278	279	-
279	280	-
280	281	-
281	282	-
282	283	-
283	284	-
284	285	-
285	286	-
286	287	-
287	288	-
288	289	-

<b>Текстовое описание местоположения границ населенных пунктов, территориальных зон, особо охраняемых природных территорий, зон с особыми условиями использования территорий</b>		
<b>Прохождение границы</b>		<b>Описание прохождения границы</b>
<b>от точки</b>	<b>до точки</b>	
<b>1</b>	<b>2</b>	<b>3</b>
289	290	-
290	291	-
291	292	-
292	293	-
293	294	-
294	295	-
295	296	-
296	297	-
297	298	-
298	299	-
299	300	-
300	301	-
301	302	-
302	303	-
303	304	-
304	305	-
305	306	-
306	307	-
307	308	-
308	309	-
309	310	-
310	311	-
311	312	-
312	313	-
313	314	-
314	315	-
315	316	-
316	317	-
317	318	-
318	319	-
319	1	-
320	321	-
321	322	-
322	323	-
323	324	-
324	325	-

<b>Текстовое описание местоположения границ населенных пунктов, территориальных зон, особо охраняемых природных территорий, зон с особыми условиями использования территорий</b>		
<b>Прохождение границы</b>		<b>Описание прохождения границы</b>
<b>от точки</b>	<b>до точки</b>	
<b>1</b>	<b>2</b>	<b>3</b>
325	326	-
326	327	-
327	328	-
328	320	-
329	330	-
330	331	-
331	332	-
332	333	-
333	334	-
334	335	-
335	336	-
336	337	-
337	338	-
338	339	-
339	340	-
340	329	-
341	342	-
342	343	-
343	344	-
344	341	-
345	346	-
346	347	-
347	348	-
348	349	-
349	350	-
350	345	-
351	352	-
352	353	-
353	354	-
354	355	-
355	356	-
356	351	-

### Описание местоположения границ

Граница населенного пункта с. Гусиный Брод Раздольненского сельсовета Новосибирского района Новосибирской области

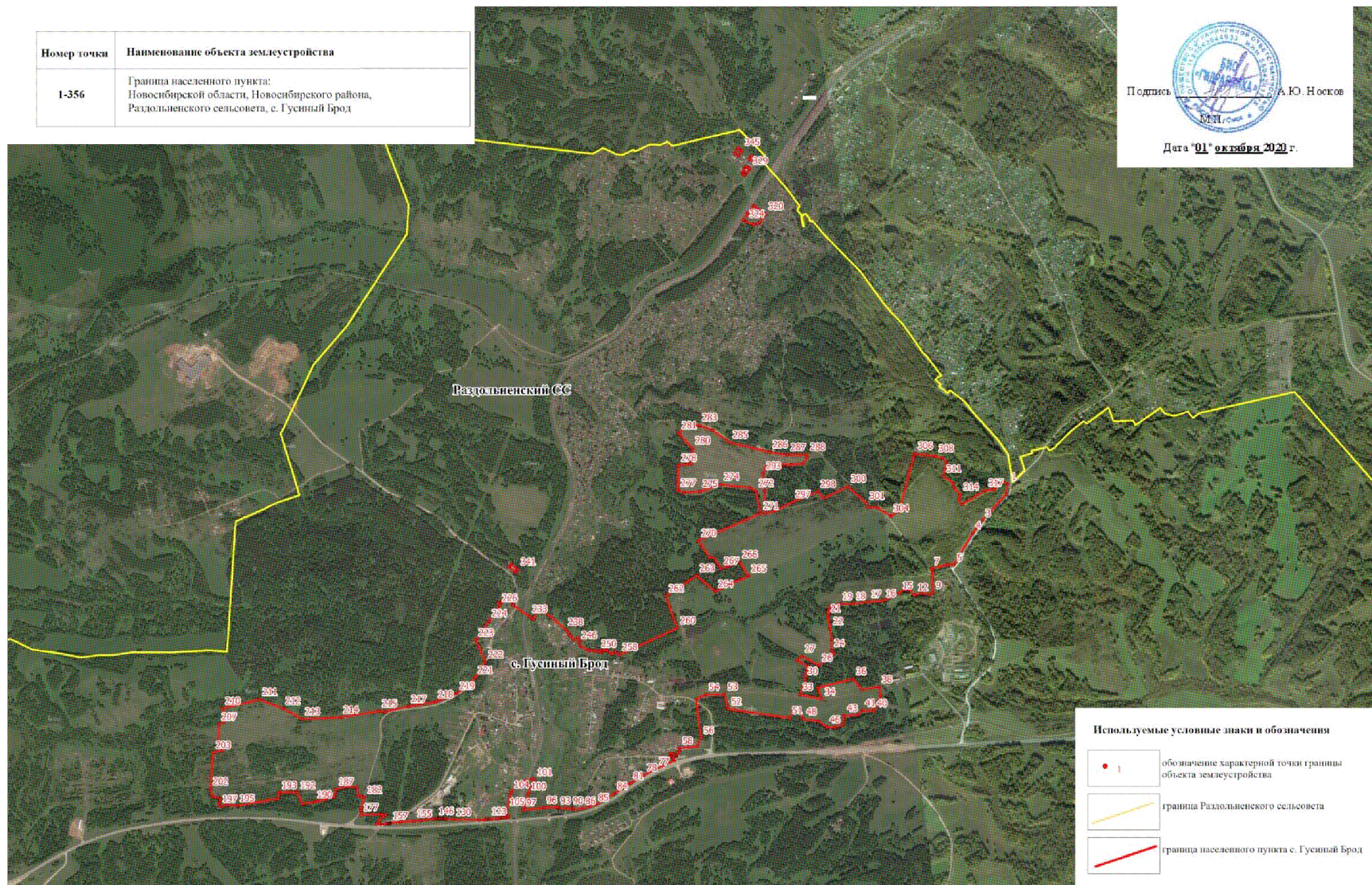
План границ объекта

Номер точки	Наименование объекта землеустройства
1-356	Граница населенного пункта: Новосибирской области, Новосибирского района, Раздольненского сельсовета, с. Гусиный Брод



Подпись \_\_\_\_\_ А.Ю. Носков

Дата 01 октября 2021 г.



Масштаб 1:23000

**ОПИСАНИЕ МЕСТОПОЛОЖЕНИЯ ГРАНИЦ**

**Граница населенного пункта село Раздольное Раздольненского сельсовета Новосибирского района Новосибирской области**

(наименование объекта, местоположение границ которого описано (далее - объект))

**Раздел 1**

**Сведения об объекте**

№ п/п	Характеристики объекта	Описание характеристик
1	2	3
1.	Местоположение объекта	630550, Новосибирская область, район Новосибирский, сельсовет Раздольненский, село Раздольное
2.	Площадь объекта +/- величина погрешности определения площади (P +/- Дельта P)	7105111 +/- 2799 м <sup>2</sup>
3.	Иные характеристики объекта	-

## Раздел 2

## Сведения о местоположении границ объекта

1. Система координат МСК НСО, зона 4

2. Сведения о характерных точках границ объекта

Обозначение характерных точек части границы	Координаты, м		Метод определения координат характерной точки	Средняя квадратическая погрешность положения характерной точки (Mt), м	Описание обозначения точки на местности (при наличии)
	X	Y			
1	2	3	4	5	6
04.1					
1	492462.36	4213190.28	Картометрический метод	0.3	-
2	492276.02	4213037.93	Картометрический метод	0.3	-
3	492178.78	4212958.43	Картометрический метод	0.3	-
4	492120.73	4212915.64	Картометрический метод	0.3	-
5	492140.82	4212888.84	Картометрический метод	0.3	-
6	492083.14	4212798.78	Картометрический метод	0.3	-
7	492069.74	4212798.78	Картометрический метод	0.3	-
8	491952.51	4212819.25	Картометрический метод	0.3	-
9	491758.07	4212699.51	Картометрический метод	0.3	-
10	491680.40	4212844.50	Картометрический метод	0.3	-
11	491549.11	4212868.56	Картометрический метод	0.3	-
12	491526.98	4212739.61	Картометрический метод	0.3	-
13	491481.18	4212412.56	Картометрический метод	0.3	-
14	491560.53	4212289.00	Картометрический метод	0.3	-
15	491562.22	4212177.43	Картометрический метод	0.3	-
16	491526.35	4212150.86	Картометрический метод	0.3	-

## 2. Сведения о характерных точках границ объекта

Обозначение характерных точек части границы	Координаты, м		Метод определения координат характерной точки	Средняя квадратическая погрешность положения характерной точки (Mt), м	Описание обозначения точки на местности (при наличии)
	X	Y			
1	2	3	4	5	6
17	491485.16	4212049.90	Картометрический метод	0.3	-
18	491380.71	4212000.89	Картометрический метод	0.3	-
19	491317.67	4212033.06	Картометрический метод	0.3	-
20	491276.54	4212060.79	Картометрический метод	0.3	-
21	491284.78	4212208.89	Картометрический метод	0.3	-
22	491306.75	4212603.94	Картометрический метод	0.3	-
23	491169.96	4212604.38	Картометрический метод	0.3	-
24	491033.73	4212604.80	Картометрический метод	0.3	-
25	490872.21	4212938.41	Картометрический метод	0.3	-
26	490836.95	4212903.69	Картометрический метод	0.3	-
27	490811.58	4212873.63	Картометрический метод	0.3	-
28	490760.11	4212809.49	Картометрический метод	0.3	-
29	490711.87	4212755.08	Картометрический метод	0.3	-
30	490677.96	4212721.47	Картометрический метод	0.3	-
31	490656.28	4212703.25	Картометрический метод	0.3	-
32	490614.58	4212674.96	Картометрический метод	0.3	-
33	490594.61	4212664.51	Картометрический метод	0.3	-
34	490550.71	4212644.10	Картометрический метод	0.3	-
35	490505.71	4212626.10	Картометрический метод	0.3	-
36	490512.12	4212598.09	Картометрический метод	0.3	-
37	490444.03	4212573.11	Картометрический метод	0.3	-
38	490437.99	4212570.48	Картометрический метод	0.3	-
39	490436.54	4212566.97	Картометрический метод	0.3	-
40	490432.22	4212556.78	Картометрический метод	0.3	-
41	490424.68	4212538.92	Картометрический метод	0.3	-
42	490422.36	4212531.74	Картометрический метод	0.3	-



## 2. Сведения о характерных точках границ объекта

Обозначение характерных точек части границы	Координаты, м		Метод определения координат характерной точки	Средняя квадратическая погрешность положения характерной точки (Mt), м	Описание обозначения точки на местности (при наличии)
	X	Y			
1	2	3	4	5	6
43	490418.74	4212519.32	Картометрический метод	0.3	-
44	490414.33	4212504.35	Картометрический метод	0.3	-
45	490411.09	4212493.11	Картометрический метод	0.3	-
46	490409.12	4212485.24	Картометрический метод	0.3	-
47	490408.29	4212481.08	Картометрический метод	0.3	-
48	490407.01	4212473.24	Картометрический метод	0.3	-
49	490405.85	4212465.29	Картометрический метод	0.3	-
50	490404.18	4212453.79	Картометрический метод	0.3	-
51	490402.48	4212442.14	Картометрический метод	0.3	-
52	490401.75	4212436.84	Картометрический метод	0.3	-
53	490401.34	4212433.20	Картометрический метод	0.3	-
54	490401.02	4212428.79	Картометрический метод	0.3	-
55	490400.68	4212421.61	Картометрический метод	0.3	-
56	490400.36	4212404.13	Картометрический метод	0.3	-
57	490399.35	4212401.21	Картометрический метод	0.3	-
58	490400.99	4212401.89	Картометрический метод	0.3	-
59	490410.31	4212405.74	Картометрический метод	0.3	-
60	490430.95	4212433.46	Картометрический метод	0.3	-
61	490440.28	4212452.33	Картометрический метод	0.3	-
62	490450.39	4212444.56	Картометрический метод	0.3	-
63	490442.76	4212428.24	Картометрический метод	0.3	-
64	490435.35	4212409.24	Картометрический метод	0.3	-
65	490428.88	4212398.54	Картометрический метод	0.3	-
66	490423.07	4212391.24	Картометрический метод	0.3	-
67	490408.37	4212375.48	Картометрический метод	0.3	-
68	490397.76	4212362.17	Картометрический метод	0.3	-

## 2. Сведения о характерных точках границ объекта

Обозначение характерных точек части границы	Координаты, м		Метод определения координат характерной точки	Средняя квадратическая погрешность положения характерной точки (Mt), м	Описание обозначения точки на местности (при наличии)
	X	Y			
1	2	3	4	5	6
69	490399.14	4212310.60	Картометрический метод	0.3	-
70	490399.48	4211980.12	Картометрический метод	0.3	-
71	490396.87	4211977.32	Картометрический метод	0.3	-
72	490392.24	4211966.01	Картометрический метод	0.3	-
73	490391.90	4211905.77	Картометрический метод	0.3	-
74	490395.88	4211902.92	Картометрический метод	0.3	-
75	490399.06	4211904.04	Картометрический метод	0.3	-
76	490397.33	4211893.77	Картометрический метод	0.3	-
77	490422.05	4211906.30	Картометрический метод	0.3	-
78	490423.10	4211904.86	Картометрический метод	0.3	-
79	490395.29	4211881.72	Картометрический метод	0.3	-
80	490385.64	4211824.64	Картометрический метод	0.3	-
81	490373.84	4211779.71	Картометрический метод	0.3	-
82	490366.62	4211752.26	Картометрический метод	0.3	-
83	490358.13	4211728.29	Картометрический метод	0.3	-
84	490353.92	4211713.16	Картометрический метод	0.3	-
85	490329.92	4211637.78	Картометрический метод	0.3	-
86	490327.66	4211626.62	Картометрический метод	0.3	-
87	490327.17	4211616.70	Картометрический метод	0.3	-
88	490333.63	4211609.74	Картометрический метод	0.3	-
89	490344.35	4211606.64	Картометрический метод	0.3	-
90	490349.66	4211609.68	Картометрический метод	0.3	-
91	490353.91	4211611.94	Картометрический метод	0.3	-
92	490378.29	4211612.40	Картометрический метод	0.3	-
93	490382.16	4211602.48	Картометрический метод	0.3	-
94	490362.49	4211584.53	Картометрический метод	0.3	-

## 2. Сведения о характерных точках границ объекта

Обозначение характерных точек части границы	Координаты, м		Метод определения координат характерной точки	Средняя квадратическая погрешность положения характерной точки (Mt), м	Описание обозначения точки на местности (при наличии)
	X	Y			
1	2	3	4	5	6
95	490345.98	4211577.30	Картометрический метод	0.3	-
96	490296.09	4211537.25	Картометрический метод	0.3	-
97	490292.17	4211532.84	Картометрический метод	0.3	-
98	490290.40	4211526.83	Картометрический метод	0.3	-
99	490279.00	4211482.67	Картометрический метод	0.3	-
100	490282.73	4211480.85	Картометрический метод	0.3	-
101	490281.43	4211474.34	Картометрический метод	0.3	-
102	490276.70	4211475.32	Картометрический метод	0.3	-
103	490265.69	4211477.64	Картометрический метод	0.3	-
104	490243.93	4211482.21	Картометрический метод	0.3	-
105	490243.72	4211486.54	Картометрический метод	0.3	-
106	490248.56	4211501.47	Картометрический метод	0.3	-
107	490229.65	4211512.37	Картометрический метод	0.3	-
108	490243.47	4211552.12	Картометрический метод	0.3	-
109	490244.47	4211564.62	Картометрический метод	0.3	-
110	490223.47	4211560.62	Картометрический метод	0.3	-
111	490206.97	4211546.12	Картометрический метод	0.3	-
112	490180.97	4211520.63	Картометрический метод	0.3	-
113	490156.97	4211488.63	Картометрический метод	0.3	-
114	490143.47	4211462.13	Картометрический метод	0.3	-
115	490136.82	4211441.71	Картометрический метод	0.3	-
116	490127.94	4211425.37	Картометрический метод	0.3	-
117	490119.33	4211428.53	Картометрический метод	0.3	-
118	490119.97	4211430.56	Картометрический метод	0.3	-
119	490094.64	4211438.61	Картометрический метод	0.3	-
120	490066.28	4211448.27	Картометрический метод	0.3	-

## 2. Сведения о характерных точках границ объекта

Обозначение характерных точек части границы	Координаты, м		Метод определения координат характерной точки	Средняя квадратическая погрешность положения характерной точки (Mt), м	Описание обозначения точки на местности (при наличии)
	X	Y			
1	2	3	4	5	6
121	489998.94	4211475.88	Картометрический метод	0.3	-
122	489992.22	4211478.63	Картометрический метод	0.3	-
123	489979.72	4211430.13	Картометрический метод	0.3	-
124	489985.22	4211431.47	Картометрический метод	0.3	-
125	490041.36	4211375.35	Картометрический метод	0.3	-
126	490004.93	4211302.43	Картометрический метод	0.3	-
127	490026.20	4211287.89	Картометрический метод	0.3	-
128	490044.74	4211252.18	Картометрический метод	0.3	-
129	490051.27	4211254.13	Картометрический метод	0.3	-
130	490085.63	4211237.98	Картометрический метод	0.3	-
131	490157.74	4211204.12	Картометрический метод	0.3	-
132	490166.92	4211235.68	Картометрический метод	0.3	-
133	490180.97	4211280.13	Картометрический метод	0.3	-
134	490193.85	4211324.00	Картометрический метод	0.3	-
135	490206.31	4211366.51	Картометрический метод	0.3	-
136	490207.54	4211366.51	Картометрический метод	0.3	-
137	490207.54	4211368.71	Картометрический метод	0.3	-
138	490206.96	4211368.71	Картометрический метод	0.3	-
139	490210.81	4211381.87	Картометрический метод	0.3	-
140	490212.58	4211382.91	Картометрический метод	0.3	-
141	490218.59	4211404.93	Картометрический метод	0.3	-
142	490224.18	4211414.59	Картометрический метод	0.3	-
143	490237.08	4211452.71	Картометрический метод	0.3	-
144	490242.30	4211468.13	Картометрический метод	0.3	-
145	490242.74	4211479.46	Картометрический метод	0.3	-
146	490241.68	4211480.05	Картометрический метод	0.3	-

## 2. Сведения о характерных точках границ объекта

Обозначение характерных точек части границы	Координаты, м		Метод определения координат характерной точки	Средняя квадратическая погрешность положения характерной точки (Mt), м	Описание обозначения точки на местности (при наличии)
	X	Y			
1	2	3	4	5	6
147	490243.47	4211481.16	Картометрический метод	0.3	-
148	490265.39	4211476.33	Картометрический метод	0.3	-
149	490276.46	4211473.91	Картометрический метод	0.3	-
150	490281.15	4211472.88	Картометрический метод	0.3	-
151	490278.77	4211461.04	Картометрический метод	0.3	-
152	490272.95	4211437.17	Картометрический метод	0.3	-
153	490267.81	4211421.45	Картометрический метод	0.3	-
154	490266.12	4211411.15	Картометрический метод	0.3	-
155	490264.20	4211399.54	Картометрический метод	0.3	-
156	490264.03	4211386.99	Картометрический метод	0.3	-
157	490263.80	4211371.22	Картометрический метод	0.3	-
158	490264.03	4211371.23	Картометрический метод	0.3	-
159	490266.40	4211361.22	Картометрический метод	0.3	-
160	490269.20	4211361.44	Картометрический метод	0.3	-
161	490302.70	4211324.93	Картометрический метод	0.3	-
162	490306.52	4211268.47	Картометрический метод	0.3	-
163	490300.46	4211229.94	Картометрический метод	0.3	-
164	490293.38	4211218.43	Картометрический метод	0.3	-
165	490301.47	4211180.33	Картометрический метод	0.3	-
166	490306.76	4211166.34	Картометрический метод	0.3	-
167	490312.25	4211154.80	Картометрический метод	0.3	-
168	490324.56	4211145.60	Картометрический метод	0.3	-
169	490338.43	4211139.11	Картометрический метод	0.3	-
170	490345.27	4211133.13	Картометрический метод	0.3	-
171	490363.61	4211109.02	Картометрический метод	0.3	-
172	490355.46	4211101.50	Картометрический метод	0.3	-

## 2. Сведения о характерных точках границ объекта

Обозначение характерных точек части границы	Координаты, м		Метод определения координат характерной точки	Средняя квадратическая погрешность положения характерной точки (Mt), м	Описание обозначения точки на местности (при наличии)
	X	Y			
1	2	3	4	5	6
173	490343.97	4211113.92	Картометрический метод	0.3	-
174	490335.75	4211118.92	Картометрический метод	0.3	-
175	490329.65	4211120.83	Картометрический метод	0.3	-
176	490375.94	4211052.76	Картометрический метод	0.3	-
177	490396.78	4211025.89	Картометрический метод	0.3	-
178	490398.39	4211016.70	Картометрический метод	0.3	-
179	490405.68	4211014.40	Картометрический метод	0.3	-
180	490410.59	4211012.88	Картометрический метод	0.3	-
181	490458.47	4210957.89	Картометрический метод	0.3	-
182	490470.37	4210949.83	Картометрический метод	0.3	-
183	490472.86	4210952.42	Картометрический метод	0.3	-
184	490487.44	4210936.00	Картометрический метод	0.3	-
185	490484.68	4210933.13	Картометрический метод	0.3	-
186	490509.22	4210899.12	Картометрический метод	0.3	-
187	490508.03	4210894.95	Картометрический метод	0.3	-
188	490507.26	4210892.22	Картометрический метод	0.3	-
189	490610.75	4210767.99	Картометрический метод	0.3	-
190	490609.50	4210766.57	Картометрический метод	0.3	-
191	490638.80	4210733.37	Картометрический метод	0.3	-
192	490640.58	4210734.27	Картометрический метод	0.3	-
193	490653.38	4210740.72	Картометрический метод	0.3	-
194	490648.99	4210745.78	Картометрический метод	0.3	-
195	490652.79	4210745.26	Картометрический метод	0.3	-
196	490661.94	4210751.70	Картометрический метод	0.3	-
197	490667.89	4210759.48	Картометрический метод	0.3	-
198	490678.42	4210775.56	Картометрический метод	0.3	-

## 2. Сведения о характерных точках границ объекта

Обозначение характерных точек части границы	Координаты, м		Метод определения координат характерной точки	Средняя квадратическая погрешность положения характерной точки (Mt), м	Описание обозначения точки на местности (при наличии)
	X	Y			
1	2	3	4	5	6
199	490683.81	4210772.65	Картометрический метод	0.3	-
200	490690.42	4210769.08	Картометрический метод	0.3	-
201	490685.59	4210755.86	Картометрический метод	0.3	-
202	490674.40	4210732.19	Картометрический метод	0.3	-
203	490675.03	4210727.26	Картометрический метод	0.3	-
204	490674.24	4210725.89	Картометрический метод	0.3	-
205	490673.01	4210724.44	Картометрический метод	0.3	-
206	490673.27	4210724.22	Картометрический метод	0.3	-
207	490670.72	4210719.80	Картометрический метод	0.3	-
208	490671.27	4210703.50	Картометрический метод	0.3	-
209	490681.35	4210692.50	Картометрический метод	0.3	-
210	490717.42	4210639.68	Картометрический метод	0.3	-
211	490725.94	4210627.87	Картометрический метод	0.3	-
212	490725.94	4210625.67	Картометрический метод	0.3	-
213	490727.46	4210625.66	Картометрический метод	0.3	-
214	490731.65	4210619.80	Картометрический метод	0.3	-
215	490753.14	4210593.20	Картометрический метод	0.3	-
216	490754.19	4210582.53	Картометрический метод	0.3	-
217	490771.40	4210556.96	Картометрический метод	0.3	-
218	490792.77	4210521.86	Картометрический метод	0.3	-
219	490816.94	4210471.52	Картометрический метод	0.3	-
220	490826.08	4210448.86	Картометрический метод	0.3	-
221	490830.48	4210437.47	Картометрический метод	0.3	-
222	490837.43	4210418.42	Картометрический метод	0.3	-
223	490856.05	4210356.32	Картометрический метод	0.3	-
224	490874.19	4210278.15	Картометрический метод	0.3	-

## 2. Сведения о характерных точках границ объекта

Обозначение характерных точек части границы	Координаты, м		Метод определения координат характерной точки	Средняя квадратическая погрешность положения характерной точки (Mt), м	Описание обозначения точки на местности (при наличии)
	X	Y			
1	2	3	4	5	6
225	490877.97	4210258.31	Картометрический метод	0.3	-
226	490880.10	4210242.26	Картометрический метод	0.3	-
227	490883.26	4210226.33	Картометрический метод	0.3	-
228	490884.96	4210213.89	Картометрический метод	0.3	-
229	490882.62	4210200.69	Картометрический метод	0.3	-
230	490889.43	4210182.46	Картометрический метод	0.3	-
231	490892.95	4210158.36	Картометрический метод	0.3	-
232	490894.87	4210145.12	Картометрический метод	0.3	-
233	490898.72	4210123.00	Картометрический метод	0.3	-
234	490898.88	4210107.80	Картометрический метод	0.3	-
235	490899.12	4210081.92	Картометрический метод	0.3	-
236	490905.92	4210081.99	Картометрический метод	0.3	-
237	490906.93	4210074.52	Картометрический метод	0.3	-
238	490908.45	4210054.17	Картометрический метод	0.3	-
239	490908.70	4210043.89	Картометрический метод	0.3	-
240	491236.72	4210124.65	Картометрический метод	0.3	-
241	491280.27	4210153.46	Картометрический метод	0.3	-
242	491299.80	4210120.45	Картометрический метод	0.3	-
243	491345.26	4210147.07	Картометрический метод	0.3	-
244	491389.22	4210143.48	Картометрический метод	0.3	-
245	491447.92	4210177.45	Картометрический метод	0.3	-
246	491527.12	4210151.04	Картометрический метод	0.3	-
247	491581.24	4210205.55	Картометрический метод	0.3	-
248	491692.75	4210280.17	Картометрический метод	0.3	-
249	491798.01	4210281.36	Картометрический метод	0.3	-
250	491794.72	4210433.90	Картометрический метод	0.3	-



## 2. Сведения о характерных точках границ объекта

Обозначение характерных точек части границы	Координаты, м		Метод определения координат характерной точки	Средняя квадратическая погрешность положения характерной точки (Mt), м	Описание обозначения точки на местности (при наличии)
	X	Y			
1	2	3	4	5	6
251	491778.27	4210463.59	Картометрический метод	0.3	-
252	491721.61	4210565.81	Картометрический метод	0.3	-
253	491734.42	4210564.91	Картометрический метод	0.3	-
254	491774.73	4210562.06	Картометрический метод	0.3	-
255	491814.52	4210580.24	Картометрический метод	0.3	-
256	491861.35	4210686.39	Картометрический метод	0.3	-
257	491934.81	4210759.85	Картометрический метод	0.3	-
258	492210.30	4210982.59	Картометрический метод	0.3	-
259	492318.36	4211074.75	Картометрический метод	0.3	-
260	492330.50	4211085.10	Картометрический метод	0.3	-
261	492385.38	4211112.73	Картометрический метод	0.3	-
262	492452.35	4211133.80	Картометрический метод	0.3	-
263	492591.02	4211160.84	Картометрический метод	0.3	-
264	492749.20	4211208.78	Картометрический метод	0.3	-
265	492800.42	4211237.59	Картометрический метод	0.3	-
266	492908.71	4211310.60	Картометрический метод	0.3	-
267	493020.95	4211347.20	Картометрический метод	0.3	-
268	493063.84	4211351.26	Картометрический метод	0.3	-
269	493128.50	4211332.00	Картометрический метод	0.3	-
270	493221.62	4211259.59	Картометрический метод	0.3	-
271	493261.18	4211199.39	Картометрический метод	0.3	-
272	493349.21	4211081.36	Картометрический метод	0.3	-
273	493367.67	4211099.56	Картометрический метод	0.3	-
274	493408.19	4211139.50	Картометрический метод	0.3	-
275	493480.35	4211210.61	Картометрический метод	0.3	-
276	493531.16	4211260.69	Картометрический метод	0.3	-

## 2. Сведения о характерных точках границ объекта

Обозначение характерных точек части границы	Координаты, м		Метод определения координат характерной точки	Средняя квадратическая погрешность положения характерной точки (Mt), м	Описание обозначения точки на местности (при наличии)
	X	Y			
1	2	3	4	5	6
277	493542.56	4211271.92	Картометрический метод	0.3	-
278	493571.49	4211300.44	Картометрический метод	0.3	-
279	493580.83	4211309.65	Картометрический метод	0.3	-
280	493814.81	4211540.26	Картометрический метод	0.3	-
281	493826.14	4211551.43	Картометрический метод	0.3	-
282	493767.71	4211785.12	Картометрический метод	0.3	-
283	493645.48	4211853.03	Картометрический метод	0.3	-
284	493409.82	4212017.80	Картометрический метод	0.3	-
285	493341.28	4212065.71	Картометрический метод	0.3	-
286	493018.15	4212368.18	Картометрический метод	0.3	-
287	492939.83	4212448.95	Картометрический метод	0.3	-
288	492836.38	4212580.32	Картометрический метод	0.3	-
289	492703.14	4212765.29	Картометрический метод	0.3	-
290	492569.54	4212987.83	Картометрический метод	0.3	-
1	492462.36	4213190.28	Картометрический метод	0.3	-
04.2					
291	493028.95	4211297.81	Картометрический метод	0.3	-
292	492928.17	4211264.48	Картометрический метод	0.3	-
293	492826.38	4211194.84	Картометрический метод	0.3	-
294	492766.38	4211161.75	Картометрический метод	0.3	-
295	492604.64	4211112.72	Картометрический метод	0.3	-
296	492490.43	4211089.50	Картометрический метод	0.3	-
297	492405.25	4211067.19	Картометрический метод	0.3	-
298	492350.44	4211038.35	Картометрический метод	0.3	-
299	492284.77	4210978.50	Картометрический метод	0.3	-
300	491968.30	4210722.63	Картометрический метод	0.3	-

## 2. Сведения о характерных точках границ объекта

Обозначение характерных точек части границы	Координаты, м		Метод определения координат характерной точки	Средняя квадратическая погрешность положения характерной точки (Mt), м	Описание обозначения точки на местности (при наличии)
	X	Y			
1	2	3	4	5	6
301	491904.09	4210658.42	Картометрический метод	0.3	-
302	491860.25	4210546.58	Картометрический метод	0.3	-
303	491820.26	4210496.11	Картометрический метод	0.3	-
304	491865.60	4210448.85	Картометрический метод	0.3	-
305	491908.66	4210257.73	Картометрический метод	0.3	-
306	491976.96	4209954.56	Картометрический метод	0.3	-
307	492021.04	4209991.78	Картометрический метод	0.3	-
308	492271.86	4209734.12	Картометрический метод	0.3	-
309	492381.59	4209978.85	Картометрический метод	0.3	-
310	492498.15	4210238.81	Картометрический метод	0.3	-
311	492521.72	4210263.65	Картометрический метод	0.3	-
312	492551.59	4210295.13	Картометрический метод	0.3	-
313	492633.80	4210377.31	Картометрический метод	0.3	-
314	492654.15	4210397.66	Картометрический метод	0.3	-
315	492733.99	4210477.53	Картометрический метод	0.3	-
316	492901.06	4210640.90	Картометрический метод	0.3	-
317	492951.76	4210690.50	Картометрический метод	0.3	-
318	492971.00	4210709.31	Картометрический метод	0.3	-
319	493069.67	4210805.84	Картометрический метод	0.3	-
320	493225.41	4210959.35	Картометрический метод	0.3	-
321	493250.38	4210983.96	Картометрический метод	0.3	-
322	493291.39	4211024.38	Картометрический метод	0.3	-
323	493291.14	4211024.63	Картометрический метод	0.3	-
324	493313.21	4211045.89	Картометрический метод	0.3	-
325	493219.40	4211171.93	Картометрический метод	0.3	-
326	493181.84	4211229.06	Картометрический метод	0.3	-

## 2. Сведения о характерных точках границ объекта

Обозначение характерных точек части границы	Координаты, м		Метод определения координат характерной точки	Средняя квадратическая погрешность положения характерной точки (Mt), м	Описание обозначения точки на местности (при наличии)
	X	Y			
1	2	3	4	5	6
327	493104.35	4211288.04	Картометрический метод	0.3	-
328	493058.43	4211301.39	Картометрический метод	0.3	-
291	493028.95	4211297.81	Картометрический метод	0.3	-
04.3					
329	490467.70	4210858.68	Картометрический метод	0.3	-
330	490458.26	4210856.94	Картометрический метод	0.3	-
331	490429.07	4210822.05	Картометрический метод	0.3	-
332	490433.62	4210801.04	Картометрический метод	0.3	-
333	490483.04	4210710.23	Картометрический метод	0.3	-
334	490483.25	4210693.22	Картометрический метод	0.3	-
335	490466.08	4210690.89	Картометрический метод	0.3	-
336	490454.84	4210672.36	Картометрический метод	0.3	-
337	490455.69	4210656.39	Картометрический метод	0.3	-
338	490449.00	4210637.71	Картометрический метод	0.3	-
339	490449.37	4210609.22	Картометрический метод	0.3	-
340	490459.57	4210589.73	Картометрический метод	0.3	-
341	490469.77	4210582.15	Картометрический метод	0.3	-
342	490488.31	4210570.51	Картометрический метод	0.3	-
343	490511.49	4210565.85	Картометрический метод	0.3	-
344	490516.64	4210564.83	Картометрический метод	0.3	-
345	490541.75	4210559.67	Картометрический метод	0.3	-
346	490550.01	4210579.25	Картометрический метод	0.3	-
347	490572.91	4210568.29	Картометрический метод	0.3	-
348	490576.28	4210566.67	Картометрический метод	0.3	-
349	490576.84	4210566.46	Картометрический метод	0.3	-
350	490582.27	4210576.95	Картометрический метод	0.3	-

## 2. Сведения о характерных точках границ объекта

Обозначение характерных точек части границы	Координаты, м		Метод определения координат характерной точки	Средняя квадратическая погрешность положения характерной точки (Mt), м	Описание обозначения точки на местности (при наличии)
	X	Y			
1	2	3	4	5	6
351	490583.22	4210572.96	Картометрический метод	0.3	-
352	490585.17	4210567.27	Картометрический метод	0.3	-
353	490586.63	4210565.74	Картометрический метод	0.3	-
354	490590.05	4210560.94	Картометрический метод	0.3	-
355	490604.62	4210539.38	Картометрический метод	0.3	-
356	490606.39	4210535.77	Картометрический метод	0.3	-
357	490621.49	4210510.82	Картометрический метод	0.3	-
358	490639.88	4210482.58	Картометрический метод	0.3	-
359	490647.86	4210471.05	Картометрический метод	0.3	-
360	490690.21	4210434.24	Картометрический метод	0.3	-
361	490704.25	4210442.82	Картометрический метод	0.3	-
362	490718.34	4210423.94	Картометрический метод	0.3	-
363	490762.69	4210374.71	Картометрический метод	0.3	-
364	490785.13	4210386.71	Картометрический метод	0.3	-
365	490779.52	4210403.15	Картометрический метод	0.3	-
366	490764.74	4210441.69	Картометрический метод	0.3	-
367	490751.75	4210471.85	Картометрический метод	0.3	-
368	490741.37	4210495.97	Картометрический метод	0.3	-
369	490741.37	4210498.17	Картометрический метод	0.3	-
370	490741.05	4210505.35	Картометрический метод	0.3	-
371	490733.03	4210521.35	Картометрический метод	0.3	-
372	490727.63	4210532.42	Картометрический метод	0.3	-
373	490692.83	4210587.30	Картометрический метод	0.3	-
374	490686.04	4210571.98	Картометрический метод	0.3	-
375	490681.62	4210578.49	Картометрический метод	0.3	-
376	490680.38	4210582.29	Картометрический метод	0.3	-

## 2. Сведения о характерных точках границ объекта

Обозначение характерных точек части границы	Координаты, м		Метод определения координат характерной точки	Средняя квадратическая погрешность положения характерной точки (Mt), м	Описание обозначения точки на местности (при наличии)
	X	Y			
1	2	3	4	5	6
377	490679.69	4210584.18	Картометрический метод	0.3	-
378	490678.95	4210586.02	Картометрический метод	0.3	-
379	490678.10	4210587.85	Картометрический метод	0.3	-
380	490676.33	4210591.42	Картометрический метод	0.3	-
381	490671.41	4210600.33	Картометрический метод	0.3	-
382	490669.00	4210604.65	Картометрический метод	0.3	-
383	490668.39	4210609.20	Картометрический метод	0.3	-
384	490669.81	4210610.56	Картометрический метод	0.3	-
385	490653.83	4210626.60	Картометрический метод	0.3	-
386	490659.56	4210632.37	Картометрический метод	0.3	-
387	490652.45	4210642.01	Картометрический метод	0.3	-
388	490647.87	4210648.12	Картометрический метод	0.3	-
389	490646.03	4210649.26	Картометрический метод	0.3	-
390	490643.22	4210650.75	Картометрический метод	0.3	-
391	490640.18	4210651.55	Картометрический метод	0.3	-
392	490636.94	4210651.65	Картометрический метод	0.3	-
393	490634.28	4210650.84	Картометрический метод	0.3	-
394	490632.21	4210649.83	Картометрический метод	0.3	-
395	490630.53	4210648.35	Картометрический метод	0.3	-
396	490628.41	4210645.93	Картометрический метод	0.3	-
397	490625.66	4210642.71	Картометрический метод	0.3	-
398	490623.83	4210644.86	Картометрический метод	0.3	-
399	490613.86	4210630.94	Картометрический метод	0.3	-
400	490603.85	4210636.40	Картометрический метод	0.3	-
401	490615.00	4210656.89	Картометрический метод	0.3	-
402	490615.82	4210658.19	Картометрический метод	0.3	-

## 2. Сведения о характерных точках границ объекта

Обозначение характерных точек части границы	Координаты, м		Метод определения координат характерной точки	Средняя квадратическая погрешность положения характерной точки (Mt), м	Описание обозначения точки на местности (при наличии)
	X	Y			
1	2	3	4	5	6
403	490616.44	4210657.52	Картометрический метод	0.3	-
404	490627.33	4210682.25	Картометрический метод	0.3	-
405	490619.57	4210693.16	Картометрический метод	0.3	-
406	490619.48	4210693.28	Картометрический метод	0.3	-
407	490619.79	4210693.45	Картометрический метод	0.3	-
408	490618.69	4210695.35	Картометрический метод	0.3	-
409	490617.94	4210695.47	Картометрический метод	0.3	-
410	490606.34	4210711.76	Картометрический метод	0.3	-
411	490602.68	4210708.58	Картометрический метод	0.3	-
412	490569.91	4210752.36	Картометрический метод	0.3	-
413	490559.04	4210764.44	Картометрический метод	0.3	-
414	490545.05	4210779.98	Картометрический метод	0.3	-
415	490514.27	4210814.16	Картометрический метод	0.3	-
416	490524.08	4210817.81	Картометрический метод	0.3	-
417	490511.60	4210833.01	Картометрический метод	0.3	-
418	490503.60	4210827.87	Картометрический метод	0.3	-
419	490487.75	4210843.49	Картометрический метод	0.3	-
420	490487.12	4210844.32	Картометрический метод	0.3	-
329	490467.70	4210858.68	Картометрический метод	0.3	-





**Текстовое описание местоположения границ  
населенных пунктов, территориальных зон, особо охраняемых природных территорий, зон с  
особыми условиями использования территорий**

Прохождение границы		Описание прохождения границы
от точки	до точки	
1	2	3
1	2	-
2	3	-
3	4	-
4	5	-
5	6	-
6	7	-
7	8	-
8	9	-
9	10	-
10	11	-
11	12	-
12	13	-
13	14	-
14	15	-
15	16	-
16	17	-
17	18	-
18	19	-
19	20	-
20	21	-
21	22	-
22	23	-
23	24	-
24	25	-
25	26	-
26	27	-
27	28	-
28	29	-
29	30	-
30	31	-
31	32	-
32	33	-
33	34	-
34	35	-
35	36	-
36	37	-

<b>Текстовое описание местоположения границ населенных пунктов, территориальных зон, особо охраняемых природных территорий, зон с особыми условиями использования территорий</b>		
<b>Прохождение границы</b>		<b>Описание прохождения границы</b>
<b>от точки</b>	<b>до точки</b>	
<b>1</b>	<b>2</b>	<b>3</b>
37	38	-
38	39	-
39	40	-
40	41	-
41	42	-
42	43	-
43	44	-
44	45	-
45	46	-
46	47	-
47	48	-
48	49	-
49	50	-
50	51	-
51	52	-
52	53	-
53	54	-
54	55	-
55	56	-
56	57	-
57	58	-
58	59	-
59	60	-
60	61	-
61	62	-
62	63	-
63	64	-
64	65	-
65	66	-
66	67	-
67	68	-
68	69	-
69	70	-
70	71	-
71	72	-
72	73	-

**Текстовое описание местоположения границ  
населенных пунктов, территориальных зон, особо охраняемых природных территорий, зон с  
особыми условиями использования территорий**

Прохождение границы		Описание прохождения границы
от точки	до точки	
1	2	3
73	74	-
74	75	-
75	76	-
76	77	-
77	78	-
78	79	-
79	80	-
80	81	-
81	82	-
82	83	-
83	84	-
84	85	-
85	86	-
86	87	-
87	88	-
88	89	-
89	90	-
90	91	-
91	92	-
92	93	-
93	94	-
94	95	-
95	96	-
96	97	-
97	98	-
98	99	-
99	100	-
100	101	-
101	102	-
102	103	-
103	104	-
104	105	-
105	106	-
106	107	-
107	108	-
108	109	-

<b>Текстовое описание местоположения границ населенных пунктов, территориальных зон, особо охраняемых природных территорий, зон с особыми условиями использования территорий</b>		
<b>Прохождение границы</b>		<b>Описание прохождения границы</b>
<b>от точки</b>	<b>до точки</b>	
<b>1</b>	<b>2</b>	<b>3</b>
109	110	-
110	111	-
111	112	-
112	113	-
113	114	-
114	115	-
115	116	-
116	117	-
117	118	-
118	119	-
119	120	-
120	121	-
121	122	-
122	123	-
123	124	-
124	125	-
125	126	-
126	127	-
127	128	-
128	129	-
129	130	-
130	131	-
131	132	-
132	133	-
133	134	-
134	135	-
135	136	-
136	137	-
137	138	-
138	139	-
139	140	-
140	141	-
141	142	-
142	143	-
143	144	-
144	145	-

<b>Текстовое описание местоположения границ населенных пунктов, территориальных зон, особо охраняемых природных территорий, зон с особыми условиями использования территорий</b>		
<b>Прохождение границы</b>		<b>Описание прохождения границы</b>
<b>от точки</b>	<b>до точки</b>	
<b>1</b>	<b>2</b>	<b>3</b>
145	146	-
146	147	-
147	148	-
148	149	-
149	150	-
150	151	-
151	152	-
152	153	-
153	154	-
154	155	-
155	156	-
156	157	-
157	158	-
158	159	-
159	160	-
160	161	-
161	162	-
162	163	-
163	164	-
164	165	-
165	166	-
166	167	-
167	168	-
168	169	-
169	170	-
170	171	-
171	172	-
172	173	-
173	174	-
174	175	-
175	176	-
176	177	-
177	178	-
178	179	-
179	180	-
180	181	-

<b>Текстовое описание местоположения границ населенных пунктов, территориальных зон, особо охраняемых природных территорий, зон с особыми условиями использования территорий</b>		
<b>Прохождение границы</b>		<b>Описание прохождения границы</b>
<b>от точки</b>	<b>до точки</b>	
<b>1</b>	<b>2</b>	<b>3</b>
181	182	-
182	183	-
183	184	-
184	185	-
185	186	-
186	187	-
187	188	-
188	189	-
189	190	-
190	191	-
191	192	-
192	193	-
193	194	-
194	195	-
195	196	-
196	197	-
197	198	-
198	199	-
199	200	-
200	201	-
201	202	-
202	203	-
203	204	-
204	205	-
205	206	-
206	207	-
207	208	-
208	209	-
209	210	-
210	211	-
211	212	-
212	213	-
213	214	-
214	215	-
215	216	-
216	217	-

**Текстовое описание местоположения границ  
населенных пунктов, территориальных зон, особо охраняемых природных территорий, зон с  
особыми условиями использования территорий**

Прохождение границы		Описание прохождения границы
от точки	до точки	
1	2	3
217	218	-
218	219	-
219	220	-
220	221	-
221	222	-
222	223	-
223	224	-
224	225	-
225	226	-
226	227	-
227	228	-
228	229	-
229	230	-
230	231	-
231	232	-
232	233	-
233	234	-
234	235	-
235	236	-
236	237	-
237	238	-
238	239	-
239	240	-
240	241	-
241	242	-
242	243	-
243	244	-
244	245	-
245	246	-
246	247	-
247	248	-
248	249	-
249	250	-
250	251	-
251	252	-
252	253	-

<b>Текстовое описание местоположения границ населенных пунктов, территориальных зон, особо охраняемых природных территорий, зон с особыми условиями использования территорий</b>		
<b>Прохождение границы</b>		<b>Описание прохождения границы</b>
<b>от точки</b>	<b>до точки</b>	
<b>1</b>	<b>2</b>	<b>3</b>
253	254	-
254	255	-
255	256	-
256	257	-
257	258	-
258	259	-
259	260	-
260	261	-
261	262	-
262	263	-
263	264	-
264	265	-
265	266	-
266	267	-
267	268	-
268	269	-
269	270	-
270	271	-
271	272	-
272	273	-
273	274	-
274	275	-
275	276	-
276	277	-
277	278	-
278	279	-
279	280	-
280	281	-
281	282	-
282	283	-
283	284	-
284	285	-
285	286	-
286	287	-
287	288	-
288	289	-



<b>Текстовое описание местоположения границ населенных пунктов, территориальных зон, особо охраняемых природных территорий, зон с особыми условиями использования территорий</b>		
<b>Прохождение границы</b>		<b>Описание прохождения границы</b>
<b>от точки</b>	<b>до точки</b>	
<b>1</b>	<b>2</b>	<b>3</b>
289	290	-
290	1	-
291	292	-
292	293	-
293	294	-
294	295	-
295	296	-
296	297	-
297	298	-
298	299	-
299	300	-
300	301	-
301	302	-
302	303	-
303	304	-
304	305	-
305	306	-
306	307	-
307	308	-
308	309	-
309	310	-
310	311	-
311	312	-
312	313	-
313	314	-
314	315	-
315	316	-
316	317	-
317	318	-
318	319	-
319	320	-
320	321	-
321	322	-
322	323	-
323	324	-
324	325	-

<b>Текстовое описание местоположения границ населенных пунктов, территориальных зон, особо охраняемых природных территорий, зон с особыми условиями использования территорий</b>		
<b>Прохождение границы</b>		<b>Описание прохождения границы</b>
<b>от точки</b>	<b>до точки</b>	
<b>1</b>	<b>2</b>	<b>3</b>
325	326	-
326	327	-
327	328	-
328	291	-
329	330	-
330	331	-
331	332	-
332	333	-
333	334	-
334	335	-
335	336	-
336	337	-
337	338	-
338	339	-
339	340	-
340	341	-
341	342	-
342	343	-
343	344	-
344	345	-
345	346	-
346	347	-
347	348	-
348	349	-
349	350	-
350	351	-
351	352	-
352	353	-
353	354	-
354	355	-
355	356	-
356	357	-
357	358	-
358	359	-
359	360	-
360	361	-

<b>Текстовое описание местоположения границ населенных пунктов, территориальных зон, особо охраняемых природных территорий, зон с особыми условиями использования территорий</b>		
<b>Прохождение границы</b>		<b>Описание прохождения границы</b>
<b>от точки</b>	<b>до точки</b>	
<b>1</b>	<b>2</b>	<b>3</b>
361	362	-
362	363	-
363	364	-
364	365	-
365	366	-
366	367	-
367	368	-
368	369	-
369	370	-
370	371	-
371	372	-
372	373	-
373	374	-
374	375	-
375	376	-
376	377	-
377	378	-
378	379	-
379	380	-
380	381	-
381	382	-
382	383	-
383	384	-
384	385	-
385	386	-
386	387	-
387	388	-
388	389	-
389	390	-
390	391	-
391	392	-
392	393	-
393	394	-
394	395	-
395	396	-
396	397	-

<b>Текстовое описание местоположения границ населенных пунктов, территориальных зон, особо охраняемых природных территорий, зон с особыми условиями использования территорий</b>		
<b>Прохождение границы</b>		<b>Описание прохождения границы</b>
<b>от точки</b>	<b>до точки</b>	
<b>1</b>	<b>2</b>	<b>3</b>
397	398	-
398	399	-
399	400	-
400	401	-
401	402	-
402	403	-
403	404	-
404	405	-
405	406	-
406	407	-
407	408	-
408	409	-
409	410	-
410	411	-
411	412	-
412	413	-
413	414	-
414	415	-
415	416	-
416	417	-
417	418	-
418	419	-
419	420	-
420	329	-

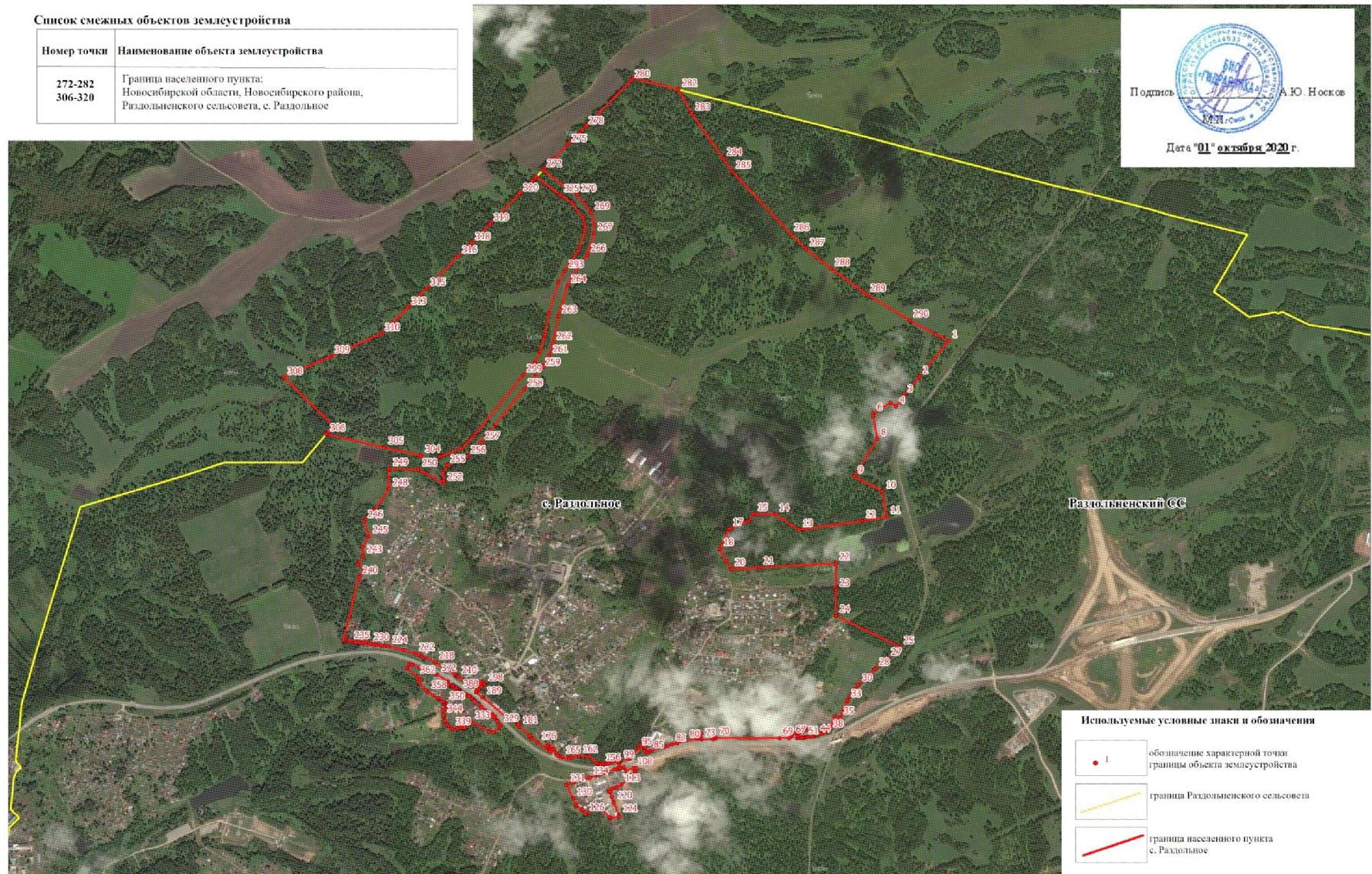
### Описание местоположения границ

Граница населенного пункта с. Раздольное Раздольненского сельсовета Новосибирского района Новосибирской области

План границ объекта

#### Список смежных объектов землеустройства

Номер точки	Наименование объекта землеустройства
272-282 306-320	Граница населенного пункта: Новосибирской области, Новосибирского района, Раздольненского сельсовета, с. Раздольное



Масштаб 1:18000