



**МИНИСТЕРСТВО
СТРОИТЕЛЬСТВА
НОВОСИБИРСКОЙ ОБЛАСТИ**

ПРИКАЗ

07.06.2024

№ 103-НПА

г. Новосибирск

О внесении изменений в приказ министерства строительства Новосибирской области от 26.10.2020 № 556

В соответствии со статьями 9, 23, 24, 25 Градостроительного кодекса Российской Федерации, руководствуясь Законом Новосибирской области от 18.12.2015 № 27-ОЗ «О перераспределении полномочий между органами местного самоуправления муниципальных образований Новосибирской области и органами государственной власти Новосибирской области и внесении изменения в статью 3 Закона Новосибирской области «Об отдельных вопросах организации местного самоуправления в Новосибирской области», постановлением Правительства Новосибирской области от 29.02.2016 № 57-п «Об установлении Порядка взаимодействия между органами местного самоуправления муниципальных образований Новосибирской области и министерством строительства Новосибирской области при реализации ими перераспределенных полномочий» **п р и к а з ы в а ю:**

1. Внести в приказ министерства строительства Новосибирской области от 26.10.2020 № 556 «Об утверждении генерального плана Раздольненского сельсовета Новосибирского района Новосибирской области» следующие изменения:

в генеральном плане Раздольненского сельсовета Новосибирского района Новосибирской области:

1) в таблице № 2 приложения № 1:

а) в строке 1 в столбце 3 цифры «460,22» заменить цифрами «460,33»;

б) в строке 4 в столбце 3 цифры «17,78» заменить цифрами «18,27»;

в) в строке 7:

в столбце 3 цифры «227,68» заменить цифрами «272,75»;

в столбце 4 цифры «2,02» заменить цифрами «2,42»;

г) в строке 9:

в столбце 3 цифры «929,53» заменить цифрами «909,88»;

в столбце 4 цифры «8,26» заменить цифрами «8,08»;

д) в строке 12:

в столбце 3 цифры «6250,82» заменить цифрами «6125,31»;

в столбце 4 цифры «55,55» заменить цифрами «55,32»;

е) в строке 16:

в столбце 3 цифры «1000,41» заменить цифрами «999,96»;

в столбце 4 цифры «8,89» заменить цифрами «8,88»;

ж) в строке 20 в столбце 3 цифры «34,18» заменить цифрами «34,21»;

з) в строке 21 в столбце 6 слова «Мусоросортировочный комплекс с полигоном твердых коммунальных отходов - 1 объект (новое строительство) на территории Раздольненского сельсовета.» исключить;

2) приложения № 2-7 изложить в редакции согласно приложениям № 1-6 к настоящему приказу.

2. Управлению архитектуры и градостроительства министерства строительства Новосибирской области (Савонина Е.Г.):

1) совместно с отделом информационного обеспечения управления сопровождения строительства министерства строительства Новосибирской области (Ибрагимов Г.Г.) обеспечить размещение настоящего приказа на официальном сайте министерства строительства Новосибирской области в информационно-телекоммуникационной сети Интернет в течение пяти рабочих дней со дня его принятия;

2) направить копию настоящего приказа в администрацию Новосибирского района Новосибирской области в течение пяти рабочих дней со дня принятия для опубликования информации о принятии настоящего приказа в средствах массовой информации с указанием в публикации сведений о размещении на официальном сайте муниципального образования в информационно-телекоммуникационной сети Интернет.

3. Контроль за исполнением настоящего приказа возложить на заместителя министра – главного архитектора Новосибирской области министерства строительства Новосибирской области Фаткина И.Ю.

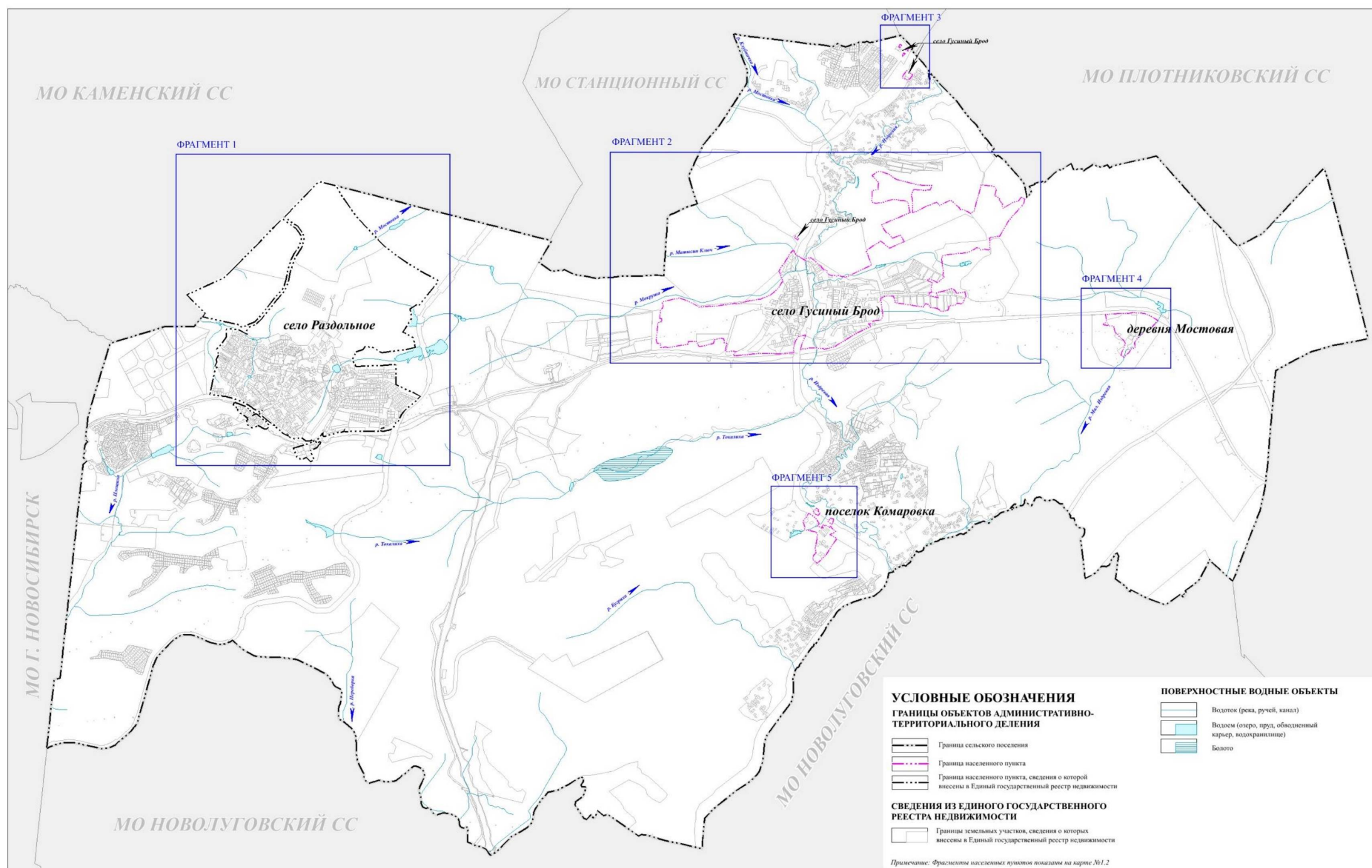
Министр

А.В. Колмаков

ПРИЛОЖЕНИЕ № 1
к приказу министерства строительства
Новосибирской области
от 07.06.2024 № 103-НПА

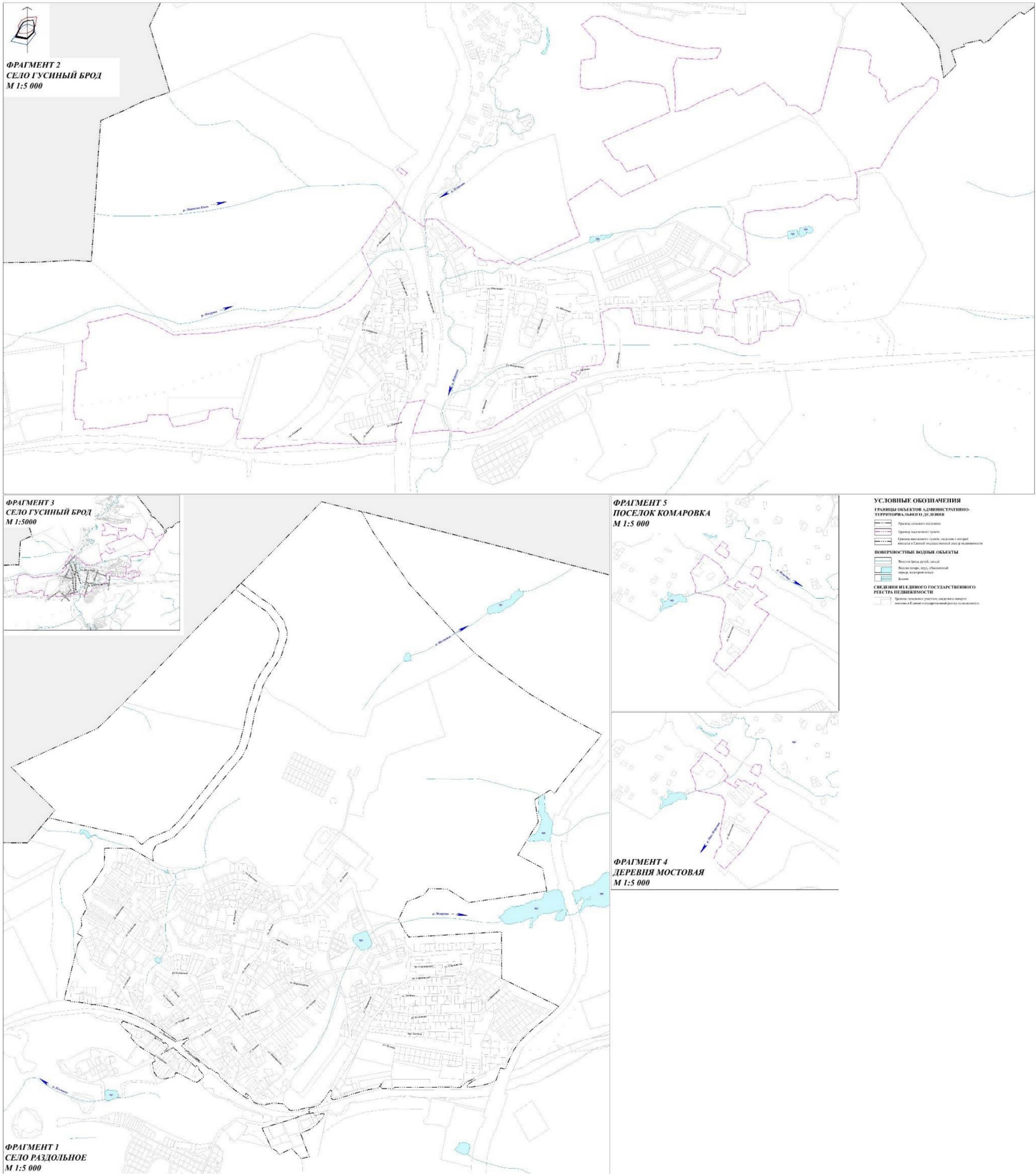
«ПРИЛОЖЕНИЕ № 2
к генеральному плану
Раздольненского сельсовета Новосибирского
района Новосибирской области
Лист № 1

Карта границ населенных пунктов (в том числе границ образуемых населенных пунктов), входящих в состав поселения



ПРИЛОЖЕНИЕ № 2
к генеральному плану
Раздольненского сельсовета Новосибирского
района Новосибирской области
Лист № 2

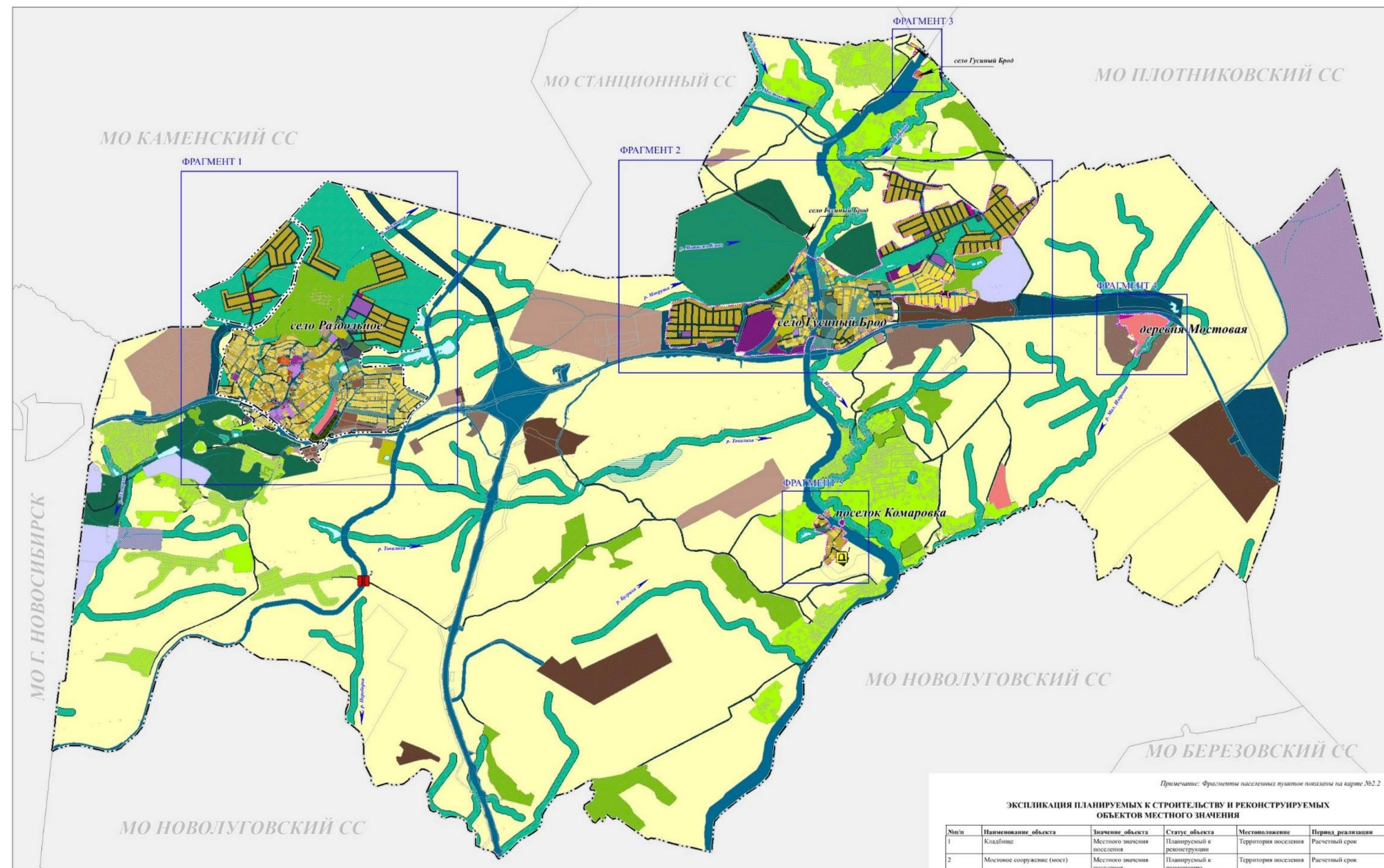
Карта границ населенных пунктов (в том числе границ образуемых населенных пунктов), входящих в состав поселения



ПРИЛОЖЕНИЕ № 2
к приказу министерства строительства
Новосибирской области
от 07.06.2024 № 103-НПА

«ПРИЛОЖЕНИЕ № 3»
к генеральному плану
Раздольненского сельсовета Новосибирского
района Новосибирской области
Лист № 1

Карта планируемого размещения объектов местного значения поселения



УСЛОВНЫЕ ОБОЗНАЧЕНИЯ

ГРАНИЦЫ ОБЪЕКТОВ АДМИНИСТРАТИВНО-ТЕРРИТОРИАЛЬНОГО ДЕЛЕНИЯ

- Граница сельского поселения
- Граница населенного пункта
- Граница населенного пункта, сведения о которой внесены в Единый государственный реестр недвижимости

ПОВЕРХНОСТНЫЕ ВОДНЫЕ ОБЪЕКТЫ

- Водоток (река, ручей, канал)
- Водоём (озеро, пруд, обводненный карьер, водохранилище)
- Болото

ФУНКЦИОНАЛЬНЫЕ ЗОНЫ

существующий	планируемый	
[Yellow]	[Light Green]	Зона застройки индивидуальными жилыми домами
[Orange]	[Light Blue]	Зона застройки малоэтажными жилыми домами (до 4 этажей, включая мансарды)
[Red]	[Light Purple]	Зона застройки среднеэтажными жилыми домами (от 5 до 8 этажей, включая мансарды)
[Green]	[Light Yellow]	Многофункциональная общественно-деловая зона
[Blue]	[Light Green]	Зона специализированной общественной застройки
[Purple]	[Light Blue]	Общественно-деловые зоны
[Brown]	[Light Green]	Производственная зона
[Dark Green]	[Light Green]	Коммунально-складская зона
[Light Green]	[Light Green]	Зона инженерной инфраструктуры
[Light Green]	[Light Green]	Зона транспортной инфраструктуры
[Light Green]	[Light Green]	Зоны сельскохозяйственного использования
[Light Green]	[Light Green]	Зоны садоводческих или огороднических некоммерческих товариществ
[Light Green]	[Light Green]	Производственная зона сельскохозяйственных предприятий
[Light Green]	[Light Green]	Зоны рекреационного назначения
[Light Green]	[Light Green]	Зоны озелененных территорий общего пользования (лесопарки, парки, скверы, бульвары, городские леса)
[Light Green]	[Light Green]	Зоны отдыха
[Light Green]	[Light Green]	Зоны лесов
[Light Green]	[Light Green]	Зоны кладбищ
[Light Green]	[Light Green]	Зоны реальных территорий
[Light Green]	[Light Green]	Зоны озелененных территорий специального назначения
[Light Green]	[Light Green]	Зоны складирования и захоронения отходов

МЕСТА ПОГРЕБЕНИЯ

существующий	планируемый	реконструируемый
[Yellow]	[Yellow]	[Yellow]

ОБЪЕКТЫ ТРАНСПОРТНОЙ ИНФРАСТРУКТУРЫ

МЕСТНОЕ ЗНАЧЕНИЕ ПОСЕЛЕНИЯ

АВТОМОБИЛЬНЫЕ ДОРОГИ

существующий	планируемый	реконструируемый
[Black]	[Black]	[Black]

искусственные дорожные сооружения
существующий планируемый реконструируемый

Мостовое сооружение

СВЕДЕНИЯ ИЗ ЕДИНОГО ГОСУДАРСТВЕННОГО РЕЕСТРА НЕДВИЖИМОСТИ

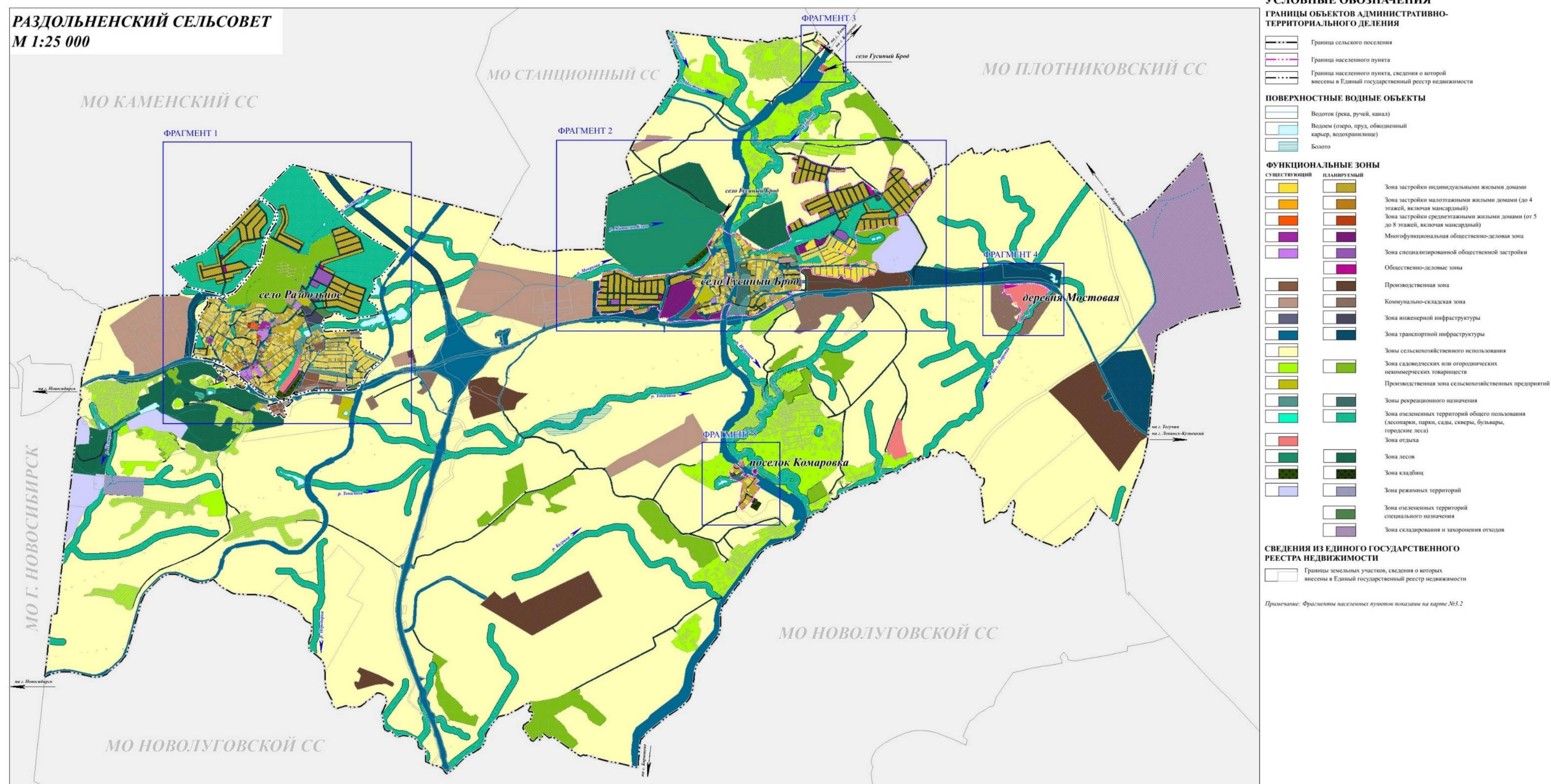
- Границы земельных участков, сведения о которых внесены в Единый государственный реестр недвижимости

Примечание: Фрагменты населенных пунктов показаны на карте №2.2

ЭКСПЛИКАЦИЯ ПЛАНИРУЕМЫХ К СТРОИТЕЛЬСТВУ И РЕКОНСТРУИРУЕМЫХ ОБЪЕКТОВ МЕСТНОГО ЗНАЧЕНИЯ

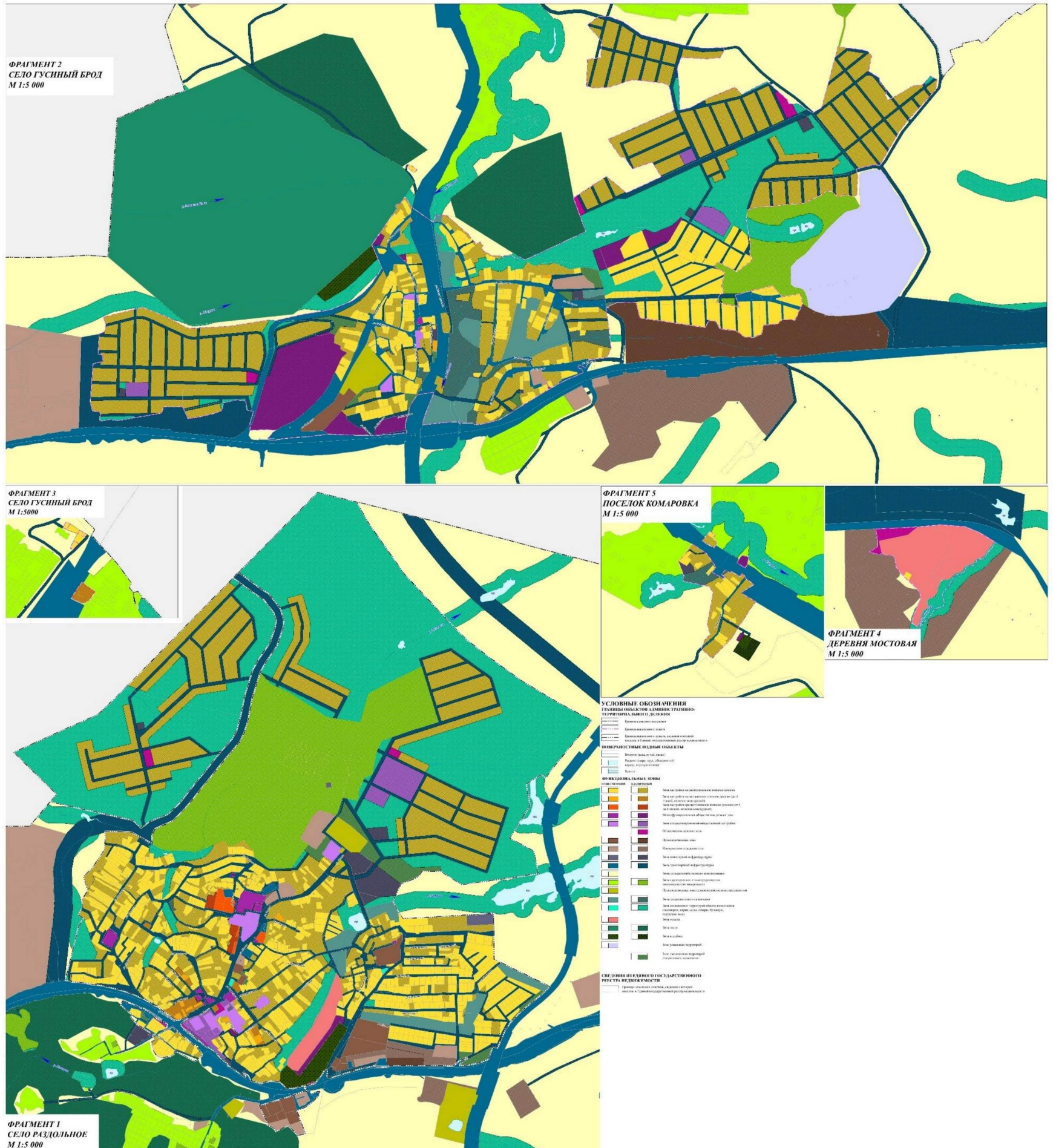
№/п	Наименование объекта	Значение объекта	Статус объекта	Местоположение	Период реализации
1	Кладбище	Местного значения поселения	Планируемый к реконструкции	Территория поселения	Расчетный срок
2	Мостовое сооружение (мост)	Местного значения поселения	Планируемый к возведению	Территория поселения	Расчетный срок

Карта функциональных зон поселения



ПРИЛОЖЕНИЕ № 4
к генеральному плану
Раздольненского сельсовета Новосибирского
района Новосибирской области
Лист № 2

Карта функциональных зон поселения



ПРИЛОЖЕНИЕ № 4
к приказу министерства строительства
Новосибирской области
от 07.06.2024 № 103-НПА

«ПРИЛОЖЕНИЕ № 5
к генеральному плану
Раздольненского сельсовета Новосибирского
района Новосибирской области

Карта функциональных зон поселения с отображением объектов федерального, регионального и местного уровней значения транспортной и инженерной инфраструктур



ПРИЛОЖЕНИЕ № 5
к приказу министерства строительства
Новосибирской области
от 07.06.2024 № 103-НПА

«ПРИЛОЖЕНИЕ № 6
к генеральному плану
Раздольненского сельсовета Новосибирского
района Новосибирской области

Карта функциональных зон поселения с отображением объектов федерального, регионального и местного уровней значения социальной и производственной инфраструктур



ПРИЛОЖЕНИЕ № 6
к приказу министерства строительства
Новосибирской области
от 07.06.2024 № 103-НПА

«ПРИЛОЖЕНИЕ № 7
к генеральному плану
Раздольненского сельсовета Новосибирского
района Новосибирской области

Сведения о границах населенных пунктов (в том числе границах образуемых населенных пунктов), входящих в состав поселения

ГРАФИЧЕСКОЕ ОПИСАНИЕ
местоположения границ населенных пунктов, территориальных зон, особо охраняемых природных территорий, зон с особыми условиями использования территории

**деревня Мостовая Раздольненского сельсовета Новосибирского района
 Новосибирской области**

(наименование объекта, местоположение границ которого описано (далее - объект))

Раздел 1

Сведения об объекте

№ п/п	Характеристики объекта	Описание характеристик
1	2	3
1.	Местоположение объекта	Новосибирская область, район Новосибирский, сельсовет Раздольненский, деревня Мостовая
2.	Площадь объекта +/- величина погрешности определения площади (P +/- Дельта P)	215535 +/- 162 м ²
3.	Иные характеристики объекта	-

Раздел 2					
Сведения о местоположении границ объекта					
1. Система координат -					
2. Сведения о характерных точках границ объекта					
Обозначение характерных точек границ	Координаты, м		Метод определения координат характерной точки	Средняя квадратическая погрешность положения характерной точки (M _t), м	Описание обозначения точки на местности (при наличии)
	X	Y			
1	2	3	4	5	6
-	-	-	-	-	-
3. Сведения о характерных точках части (частей) границы объекта					
Обозначение характерных точек части границы	Координаты, м		Метод определения координат характерной точки	Средняя квадратическая погрешность положения характерной точки (M _t), м	Описание обозначения точки на местности (при наличии)
	X	Y			
1	2	3	4	5	6
-	-	-	-	-	-

Раздел 3							
Сведения о местоположении измененных (уточненных) границ объекта							
1. Система координат МСК НСО, зона 4							
2. Сведения о характерных точках границ объекта							
Обозначение характерных точек границ	Существующие координаты, м		Измененные (уточненные) координаты, м		Метод определения координат характерной точки	Средняя квадратическая погрешность положения характерной точки (Mt), м	Описание обозначения точки на местности (при наличии)
	X	Y	X	Y			
1	2	3	4	5	6	7	8
1	492030.02	4222765.79	492030.02	4222765.79	Геодезический метод	0.1	-
2	492026.45	4222812.06	492026.45	4222812.06	Геодезический метод	0.1	-
3	492018.39	4222916.72	492018.39	4222916.72	Геодезический метод	0.1	-
4	491982.99	4223004.86	491982.99	4223004.86	Геодезический метод	0.1	-
5	491928.53	4223093.89	491928.53	4223093.89	Геодезический метод	0.1	-
6	491923.17	4223102.63	491923.17	4223102.63	Геодезический метод	0.1	-
7	491893.17	4223080.37	491893.17	4223080.37	Геодезический метод	0.1	-
8	491848.89	4223044.21	491848.89	4223044.21	Геодезический метод	0.1	-
9	491829.45	4223033.94	491829.45	4223033.94	Геодезический метод	0.1	-
10	491821.35	4223022.60	491821.35	4223022.60	Геодезический метод	0.1	-
11	491820.81	4222997.76	491820.81	4222997.76	Геодезический метод	0.1	-
12	491816.49	4222987.50	491816.49	4222987.50	Геодезический метод	0.1	-
13	491796.51	4222981.57	491796.51	4222981.57	Геодезический метод	0.1	-
14	491782.46	4222962.68	491782.46	4222962.68	Геодезический метод	0.1	-
15	491781.92	4222936.76	491781.92	4222936.76	Геодезический метод	0.1	-
16	491774.90	4222926.50	491774.90	4222926.50	Геодезический метод	0.1	-
17	491750.60	4222914.08	491750.60	4222914.08	Геодезический метод	0.1	-
18	491738.18	4222900.04	491738.18	4222900.04	Геодезический метод	0.1	-
19	491730.62	4222880.60	491730.62	4222880.60	Геодезический метод	0.1	-
20	491728.46	4222864.40	491728.46	4222864.40	Геодезический метод	0.1	-
21	491723.60	4222856.84	491723.60	4222856.84	Геодезический метод	0.1	-
22	491712.26	4222847.12	491712.26	4222847.12	Геодезический метод	0.1	-

2. Сведения о характерных точках границ объекта							
Обозначение характерных точек границ	Существующие координаты, м		Измененные (уточненные) координаты, м		Метод определения координат характерной точки	Средняя квадратическая погрешность положения характерной точки (Mt), м	Описание обозначения точки на местности (при наличии)
	X	Y	X	Y			
1	2	3	4	5	6	7	8
23	491686.34	4222834.70	491686.34	4222834.70	Геодезический метод	0.1	-
24	491663.66	4222822.07	491663.66	4222822.07	Геодезический метод	0.1	-
25	491628.02	4222791.83	491628.02	4222791.83	Геодезический метод	0.1	-
26	491609.12	4222781.57	491609.12	4222781.57	Геодезический метод	0.1	-
27	491572.94	4222790.75	491572.94	4222790.75	Геодезический метод	0.1	-
28	491551.34	4222792.91	491551.34	4222792.91	Геодезический метод	0.1	-
29	491538.38	4222783.19	491538.38	4222783.19	Геодезический метод	0.1	-
30	491527.56	4222749.72	491527.56	4222749.72	Геодезический метод	0.1	-
31	491523.24	4222731.37	491523.24	4222731.37	Геодезический метод	0.1	-
32	491498.40	4222722.74	491498.40	4222722.74	Геодезический метод	0.1	-
33	491477.88	4222707.61	491477.88	4222707.61	Геодезический метод	0.1	-
34	491441.16	4222669.81	491441.16	4222669.81	Геодезический метод	0.1	-
35	491406.60	4222641.73	491406.60	4222641.73	Геодезический метод	0.1	-
36	491419.16	4222624.32	491419.16	4222624.32	Геодезический метод	0.1	-
37	491440.08	4222595.30	491440.08	4222595.30	Геодезический метод	0.1	-
38	491481.12	4222603.93	491481.12	4222603.93	Геодезический метод	0.1	-
39	491532.96	4222625.53	491532.96	4222625.53	Геодезический метод	0.1	-
40	491589.12	4222650.36	491589.12	4222650.36	Геодезический метод	0.1	-
41	491595.53	4222649.03	491595.53	4222649.03	Геодезический метод	0.1	-
42	491622.45	4222643.45	491622.45	4222643.45	Геодезический метод	0.1	-
43	491640.78	4222630.75	491640.78	4222630.75	Геодезический метод	0.1	-
44	491691.53	4222577.86	491691.53	4222577.86	Геодезический метод	0.1	-
45	491720.58	4222547.62	491720.58	4222547.62	Геодезический метод	0.1	-
46	491740.87	4222526.43	491740.87	4222526.43	Геодезический метод	0.1	-
47	491770.48	4222505.28	491770.48	4222505.28	Геодезический метод	0.1	-

ТЕКСТОВОЕ ОПИСАНИЕ местоположения границ населенных пунктов, территориальных зон		
Прохождение границы		Описание прохождения границы
от точки	до точки	
1	2	3
-	-	-

ГРАФИЧЕСКОЕ ОПИСАНИЕ

местоположения границ населенных пунктов, территориальных зон, особо охраняемых природных территорий, зон с особыми условиями использования территории

**поселок Комаровка Раздольненского сельсовета Новосибирского района
Новосибирской области**

(наименование объекта, местоположение границ которого описано (далее - объект))

Раздел 1

Сведения об объекте

№ п/п	Характеристики объекта	Описание характеристик
1	2	3
1.	Местоположение объекта	Новосибирская область, район Новосибирский, сельсовет Раздольненский, поселок Комаровка
2.	Площадь объекта +/- величина погрешности определения площади (Р +/- Дельта Р)	134274 +/- 128 м ²
3.	Иные характеристики объекта	-

Раздел 2					
Сведения о местоположении границ объекта					
1. Система координат -					
2. Сведения о характерных точках границ объекта					
Обозначение характерных точек границ	Координаты, м		Метод определения координат характерной точки	Средняя квадратическая погрешность положения характерной точки (Mt), м	Описание обозначения точки на местности (при наличии)
	X	Y			
1	2	3	4	5	6
-	-	-	-	-	-
3. Сведения о характерных точках части (частей) границы объекта					
Обозначение характерных точек части границы	Координаты, м		Метод определения координат характерной точки	Средняя квадратическая погрешность положения характерной точки (Mt), м	Описание обозначения точки на местности (при наличии)
	X	Y			
1	2	3	4	5	6
-	-	-	-	-	-

Раздел 3							
Сведения о местоположении измененных (уточненных) границ объекта							
1. Система координат МСК НСО, зона 4							
2. Сведения о характерных точках границ объекта							
Обозначение характерных точек границ	Существующие координаты, м		Измененные (уточненные) координаты, м		Метод определения координат характерной точки	Средняя квадратическая погрешность положения характерной точки (Mt), м	Описание обозначения точки на местности (при наличии)
	X	Y	X	Y			
1	2	3	4	5	6	7	8
1	489258.20	4218296.37	489258.20	4218296.37	Геодезический метод	0.1	-
2	489202.45	4218377.71	489202.45	4218377.71	Геодезический метод	0.1	-
3	489197.73	4218383.32	489197.73	4218383.32	Геодезический метод	0.1	-
4	489183.39	4218393.65	489183.39	4218393.65	Геодезический метод	0.1	-
5	489121.02	4218435.16	489121.02	4218435.16	Геодезический метод	0.1	-
6	489091.30	4218411.63	489091.30	4218411.63	Геодезический метод	0.1	-
7	489050.40	4218480.97	489050.40	4218480.97	Геодезический метод	0.1	-
8	489065.52	4218500.99	489065.52	4218500.99	Геодезический метод	0.1	-
9	489068.39	4218485.02	489068.39	4218485.02	Геодезический метод	0.1	-
10	489075.85	4218473.16	489073.59	4218476.76	Геодезический метод	0.1	-
11	489104.15	4218494.04	489075.85	4218473.16	Геодезический метод	0.1	-
12	489084.19	4218518.98	489104.15	4218494.04	Геодезический метод	0.1	-
13	489094.55	4218527.41	489093.19	4218507.74	Геодезический метод	0.1	-
14	489062.02	4218580.74	489084.19	4218518.98	Геодезический метод	0.1	-
15	489069.63	4218584.47	489094.55	4218527.41	Геодезический метод	0.1	-
16	489080.39	4218591.99	489062.02	4218580.74	Геодезический метод	0.1	-
17	489066.35	4218610.57	489069.63	4218584.47	Геодезический метод	0.1	-
18	489058.52	4218607.42	489080.39	4218591.99	Геодезический метод	0.1	-
19	489047.66	4218619.60	489066.35	4218610.57	Геодезический метод	0.1	-
20	489038.81	4218628.44	489058.52	4218607.42	Геодезический метод	0.1	-
21	489041.12	4218631.24	489058.52	4218607.42	Геодезический метод	0.1	-
22	489016.04	4218662.48	489050.64	4218616.26	Геодезический метод	0.1	-

2. Сведения о характерных точках границ объекта							
Обозначение характерных точек границ	Существующие координаты, м		Измененные (уточненные) координаты, м		Метод определения координат характерной точки	Средняя квадратическая погрешность положения характерной точки (Mt), м	Описание обозначения точки на местности (при наличии)
	X	Y	X	Y			
1	2	3	4	5	6	7	8
23	488990.74	4218620.28	489047.66	4218619.60	Геодезический метод	0.1	-
24	488979.47	4218603.03	489038.81	4218628.44	Геодезический метод	0.1	-
25	488966.69	4218584.92	489041.12	4218631.24	Геодезический метод	0.1	-
26	488912.96	4218675.08	489016.04	4218662.48	Геодезический метод	0.1	-
27	488883.22	4218651.47	488990.74	4218620.28	Геодезический метод	0.1	-
28	488699.81	4218533.48	488979.47	4218603.03	Геодезический метод	0.1	-
29	488684.09	4218520.61	488966.69	4218584.92	Геодезический метод	0.1	-
30	488668.69	4218505.06	488912.96	4218675.08	Геодезический метод	0.1	-
31	488647.01	4218483.17	488883.22	4218651.47	Геодезический метод	0.1	-
32	488645.33	4218481.19	488764.00	4218574.78	Геодезический метод	0.1	-
33	488574.83	4218414.59	488753.46	4218568.00	Геодезический метод	0.1	-
34	488633.45	4218350.00	488699.81	4218533.48	Геодезический метод	0.1	-
35	488684.23	4218370.44	488684.09	4218520.61	Геодезический метод	0.1	-
36	488717.93	4218402.44	488668.69	4218505.06	Геодезический метод	0.1	-
37	488782.00	4218386.69	488647.01	4218483.17	Геодезический метод	0.1	-
38	488970.28	4218421.50	488645.33	4218481.19	Геодезический метод	0.1	-
39	489006.10	4218396.78	488574.83	4218414.59	Геодезический метод	0.1	-
40	489037.91	4218242.51	488628.48	4218355.49	Геодезический метод	0.1	-
41	489071.34	4218246.03	488631.97	4218351.63	Геодезический метод	0.1	-
42	489155.04	4218214.45	488633.45	4218350.00	Геодезический метод	0.1	-
43	489196.61	4218251.69	488640.22	4218352.72	Геодезический метод	0.1	-
44	489203.17	4218257.78	488647.93	4218355.83	Геодезический метод	0.1	-
45	489226.13	4218275.58	488684.23	4218370.44	Геодезический метод	0.1	-
46	489251.37	4218291.49	488717.93	4218402.44	Геодезический метод	0.1	-
47	-	-	488782.00	4218386.69	Геодезический метод	0.1	-

2. Сведения о характерных точках границ объекта							
Обозначение характерных точек границ	Существующие координаты, м		Измененные (уточненные) координаты, м		Метод определения координат характерной точки	Средняя квадратическая погрешность положения характерной точки (Mt), м	Описание обозначения точки на местности (при наличии)
	X	Y	X	Y			
1	2	3	4	5	6	7	8
48	-	-	488970.28	4218421.50	Геодезический метод	0.1	-
49	-	-	489006.10	4218396.78	Геодезический метод	0.1	-
50	-	-	489012.39	4218366.29	Геодезический метод	0.1	-
51	-	-	489037.91	4218242.51	Геодезический метод	0.1	-
52	-	-	489071.34	4218246.03	Геодезический метод	0.1	-
53	-	-	489081.36	4218242.25	Геодезический метод	0.1	-
54	-	-	489155.04	4218214.45	Геодезический метод	0.1	-
55	-	-	489196.61	4218251.69	Геодезический метод	0.1	-
56	-	-	489203.17	4218257.78	Геодезический метод	0.1	-
57	-	-	489213.41	4218265.72	Геодезический метод	0.1	-
58	-	-	489224.32	4218274.18	Геодезический метод	0.1	-
59	-	-	489226.13	4218275.58	Геодезический метод	0.1	-
60	-	-	489251.37	4218291.49	Геодезический метод	0.1	-
1	489258.20	4218296.37	489258.20	4218296.37	Геодезический метод	0.1	-
61	489334.28	4218401.35	489334.28	4218401.35	Геодезический метод	0.1	-
62	489311.85	4218431.36	489311.85	4218431.36	Геодезический метод	0.1	-
63	489293.49	4218418.70	489293.49	4218418.70	Геодезический метод	0.1	-
64	489268.92	4218441.31	489268.93	4218441.31	Геодезический метод	0.1	-
65	489253.44	4218436.05	489253.44	4218436.05	Геодезический метод	0.1	-
66	489236.67	4218425.50	489236.67	4218425.50	Геодезический метод	0.1	-
67	489262.65	4218379.46	489262.65	4218379.46	Геодезический метод	0.1	-
68	489280.74	4218356.70	489280.74	4218356.70	Геодезический метод	0.1	-
69	489299.29	4218374.17	489299.29	4218374.17	Геодезический метод	0.1	-
70	489313.87	4218388.64	489313.87	4218388.64	Геодезический метод	0.1	-
71	489330.58	4218398.97	489330.58	4218398.97	Геодезический метод	0.1	-

ТЕКСТОВОЕ ОПИСАНИЕ местоположения границ населенных пунктов, территориальных зон		
Прохождение границы		Описание прохождения границы
от точки	до точки	
1	2	3
-	-	-

ГРАФИЧЕСКОЕ ОПИСАНИЕ

местоположения границ населенных пунктов, территориальных зон, особо охраняемых природных территорий, зон с особыми условиями использования территории

**село Гусиный Брод Раздольненского сельсовета Новосибирского района
Новосибирской области**

(наименование объекта, местоположение границ которого описано (далее - объект))

Раздел 1

Сведения об объекте

№ п/п	Характеристики объекта	Описание характеристик
1	2	3
1.	Местоположение объекта	Новосибирская область, район Новосибирский, сельсовет Раздольненский, село Гусиный Брод
2.	Площадь объекта +/- величина погрешности определения площади (P +/- Дельта P)	4367224 +/- 731 м ²
3.	Иные характеристики объекта	-

Раздел 3							
Сведения о местоположении измененных (уточненных) границ объекта							
1. Система координат МСК НСО, зона 4							
2. Сведения о характерных точках границ объекта							
Обозначение характерных точек границ	Существующие координаты, м		Измененные (уточненные) координаты, м		Метод определения координат характерной точки	Средняя квадратическая погрешность положения характерной точки (Mt), м	Описание обозначения точки на местности (при наличии)
	X	Y	X	Y			
1	2	3	4	5	6	7	8
1	493967.80	4219240.24	493967.80	4219240.24	Геодезический метод	0.1	-
2	493966.80	4219303.72	493966.80	4219303.72	Геодезический метод	0.1	-
3	493935.32	4219387.16	493935.32	4219387.16	Геодезический метод	0.1	-
4	493857.86	4219497.59	493857.86	4219497.59	Геодезический метод	0.1	-
5	493795.63	4219750.95	493795.63	4219750.95	Геодезический метод	0.1	-
6	493778.40	4219863.39	493778.40	4219863.39	Геодезический метод	0.1	-
7	493779.90	4219987.80	493779.90	4219987.80	Геодезический метод	0.1	-
8	493761.65	4219987.25	493761.65	4219987.25	Геодезический метод	0.1	-
9	493722.94	4219964.83	493722.94	4219964.83	Геодезический метод	0.1	-
10	493715.44	4219886.87	493715.44	4219886.87	Геодезический метод	0.1	-
11	493724.94	4219732.46	493724.94	4219732.46	Геодезический метод	0.1	-
12	493659.52	4219707.74	493659.52	4219707.74	Геодезический метод	0.1	-
13	493550.68	4219721.19	493550.68	4219721.19	Геодезический метод	0.1	-
14	493406.39	4219722.82	493406.39	4219722.82	Геодезический метод	0.1	-
15	493423.29	4219788.90	493423.29	4219788.90	Геодезический метод	0.1	-
16	493479.72	4219895.05	493479.72	4219895.05	Геодезический метод	0.1	-
17	493545.57	4220054.96	493545.57	4220054.96	Геодезический метод	0.1	-
18	493502.57	4220093.93	493502.57	4220093.93	Геодезический метод	0.1	-
19	493579.16	4220247.11	493579.16	4220247.11	Геодезический метод	0.1	-
20	493470.32	4220366.71	493470.32	4220366.71	Геодезический метод	0.1	-
21	493444.79	4220376.11	493444.79	4220376.11	Геодезический метод	0.1	-
22	493446.13	4220431.21	493446.13	4220431.21	Геодезический метод	0.1	-

2. Сведения о характерных точках границ объекта							
Обозначение характерных точек границ	Существующие координаты, м		Измененные (уточненные) координаты, м		Метод определения координат характерной точки	Средняя квадратическая погрешность положения характерной точки (Mt), м	Описание обозначения точки на местности (при наличии)
	X	Y	X	Y			
1	2	3	4	5	6	7	8
23	493390.35	4220518.50	493390.35	4220518.50	Геодезический метод	0.1	-
24	493421.37	4220573.65	493421.37	4220573.65	Геодезический метод	0.1	-
25	493788.44	4220671.53	493788.44	4220671.53	Геодезический метод	0.1	-
26	493785.60	4220681.92	493785.60	4220681.92	Геодезический метод	0.1	-
27	493769.98	4220803.42	493769.98	4220803.42	Геодезический метод	0.1	-
28	493760.58	4220846.42	493760.58	4220846.42	Геодезический метод	0.1	-
29	493735.04	4220871.96	493735.04	4220871.96	Геодезический метод	0.1	-
30	493640.98	4220853.14	493640.98	4220853.14	Геодезический метод	0.1	-
31	493599.32	4220919.01	493599.32	4220919.01	Геодезический метод	0.1	-
32	493573.79	4220920.34	493573.79	4220920.34	Геодезический метод	0.1	-
33	493526.76	4220960.65	493526.76	4220960.65	Геодезический метод	0.1	-
34	493496.67	4220953.75	493496.67	4220953.75	Геодезический метод	0.1	-
35	493464.94	4220970.07	493464.94	4220970.07	Геодезический метод	0.1	-
36	493552.29	4221119.21	493552.29	4221119.21	Геодезический метод	0.1	-
37	493559.01	4221176.99	493559.01	4221176.99	Геодезический метод	0.1	-
38	493611.42	4221222.68	493611.42	4221222.68	Геодезический метод	0.1	-
39	493592.12	4221263.57	493592.12	4221263.57	Геодезический метод	0.1	-
40	493530.52	4221255.07	493530.52	4221255.07	Геодезический метод	0.1	-
41	493362.12	4221101.17	493362.12	4221101.17	Геодезический метод	0.1	-
42	493281.91	4221038.70	493281.91	4221038.70	Геодезический метод	0.1	-
43	493079.90	4220920.76	493079.90	4220920.76	Геодезический метод	0.1	-
44	493082.27	4220883.79	493082.27	4220883.79	Геодезический метод	0.1	-
45	493056.34	4220776.35	493056.34	4220776.35	Геодезический метод	0.1	-
46	493031.57	4220786.09	493031.57	4220786.09	Геодезический метод	0.1	-
47	492904.64	4220785.84	492904.64	4220785.84	Геодезический метод	0.1	-

2. Сведения о характерных точках границ объекта

Обозначение характерных точек границ	Существующие координаты, м		Измененные (уточненные) координаты, м		Метод определения координат характерной точки	Средняя квадратическая погрешность положения характерной точки (Mt), м	Описание обозначения точки на местности (при наличии)
	X	Y	X	Y			
1	2	3	4	5	6	7	8
48	492893.83	4220767.14	492893.83	4220767.14	Геодезический метод	0.1	-
49	492904.02	4220714.38	492904.02	4220714.38	Геодезический метод	0.1	-
50	492889.80	4220671.74	492889.80	4220671.74	Геодезический метод	0.1	-
51	492924.75	4220632.93	492924.75	4220632.93	Геодезический метод	0.1	-
52	492923.40	4220599.17	492923.40	4220599.17	Геодезический метод	0.1	-
53	492903.24	4220573.64	492903.24	4220573.64	Геодезический метод	0.1	-
54	492852.29	4220467.03	492852.29	4220467.03	Геодезический метод	0.1	-
55	492847.30	4220374.58	492847.30	4220374.58	Геодезический метод	0.1	-
56	492833.36	4220276.68	492833.36	4220276.68	Геодезический метод	0.1	-
57	492832.02	4220193.36	492832.02	4220193.36	Геодезический метод	0.1	-
58	492814.55	4220131.56	492814.55	4220131.56	Геодезический метод	0.1	-
59	492757.11	4220118.97	492757.11	4220118.97	Геодезический метод	0.1	-
60	492675.02	4220133.72	492675.02	4220133.72	Геодезический метод	0.1	-
61	492607.06	4220143.72	492607.06	4220143.72	Геодезический метод	0.1	-
62	492536.46	4220142.30	492536.46	4220142.30	Геодезический метод	0.1	-
63	492517.47	4220161.28	492517.47	4220161.28	Геодезический метод	0.1	-
64	492443.33	4220065.04	492443.33	4220065.04	Геодезический метод	0.1	-
65	492501.11	4219954.85	492501.11	4219954.85	Геодезический метод	0.1	-
66	492474.24	4219923.94	492474.24	4219923.94	Геодезический метод	0.1	-
67	492436.61	4219991.13	492436.61	4219991.13	Геодезический метод	0.1	-
68	492358.67	4219973.66	492358.67	4219973.66	Геодезический метод	0.1	-
69	492312.98	4219987.10	492312.98	4219987.10	Геодезический метод	0.1	-
70	492308.95	4219962.91	492308.95	4219962.91	Геодезический метод	0.1	-
71	492258.50	4219941.84	492258.50	4219941.84	Геодезический метод	0.1	-
72	492229.67	4220082.51	492229.67	4220082.51	Геодезический метод	0.1	-

2. Сведения о характерных точках границ объекта							
Обозначение характерных точек границ	Существующие координаты, м		Измененные (уточненные) координаты, м		Метод определения координат характерной точки	Средняя квадратическая погрешность положения характерной точки (Mt), м	Описание обозначения точки на местности (при наличии)
	X	Y	X	Y			
1	2	3	4	5	6	7	8
73	492301.48	4220057.77	492301.48	4220057.77	Геодезический метод	0.1	-
74	492357.33	4220280.04	492357.33	4220280.04	Геодезический метод	0.1	-
75	492290.14	4220335.13	492290.14	4220335.13	Геодезический метод	0.1	-
76	492307.73	4220444.54	492307.73	4220444.54	Геодезический метод	0.1	-
77	492251.77	4220457.53	492251.77	4220457.53	Геодезический метод	0.1	-
78	492154.43	4220413.08	492154.43	4220413.08	Геодезический метод	0.1	-
79	492157.11	4220337.82	492157.11	4220337.82	Геодезический метод	0.1	-
80	492130.24	4220308.25	492130.24	4220308.25	Геодезический метод	0.1	-
81	492123.51	4220223.60	492123.51	4220223.60	Геодезический метод	0.1	-
82	492069.77	4220214.19	492069.77	4220214.19	Геодезический метод	0.1	-
83	492049.61	4220167.16	492049.61	4220167.16	Геодезический метод	0.1	-
84	492052.30	4220113.41	492052.30	4220113.41	Геодезический метод	0.1	-
85	492089.91	4220061.00	492089.91	4220061.00	Геодезический метод	0.1	-
86	492102.01	4219964.26	492102.01	4219964.26	Геодезический метод	0.1	-
87	492143.67	4219944.11	492143.67	4219944.11	Геодезический метод	0.1	-
88	492153.07	4219897.07	492153.07	4219897.07	Геодезический метод	0.1	-
89	492110.07	4219875.57	492110.07	4219875.57	Геодезический метод	0.1	-
90	492166.51	4219487.22	492166.51	4219487.22	Геодезический метод	0.1	-
91	492260.75	4219464.11	492260.75	4219464.11	Геодезический метод	0.1	-
92	492258.75	4219346.18	492258.75	4219346.18	Геодезический метод	0.1	-
93	492229.85	4219283.48	492229.85	4219283.48	Геодезический метод	0.1	-
94	491984.32	4219313.22	491984.32	4219313.22	Геодезический метод	0.1	-
95	491930.05	4219289.11	491930.05	4219289.11	Геодезический метод	0.1	-
96	491916.59	4219178.04	491916.59	4219178.04	Геодезический метод	0.1	-
97	491903.82	4219179.09	491903.82	4219179.09	Геодезический метод	0.1	-

2. Сведения о характерных точках границ объекта							
Обозначение характерных точек границ	Существующие координаты, м		Измененные (уточненные) координаты, м		Метод определения координат характерной точки	Средняя квадратическая погрешность положения характерной точки (Mt), м	Описание обозначения точки на местности (при наличии)
	X	Y	X	Y			
1	2	3	4	5	6	7	8
98	491900.80	4219174.31	491900.80	4219174.31	Геодезический метод	0.1	-
99	491897.39	4219171.50	491897.39	4219171.50	Геодезический метод	0.1	-
100	491888.22	4219170.70	491888.22	4219170.70	Геодезический метод	0.1	-
101	491867.43	4219157.71	491867.43	4219157.71	Геодезический метод	0.1	-
102	491867.22	4219156.17	491867.22	4219156.17	Геодезический метод	0.1	-
103	491872.30	4219151.71	491872.30	4219151.71	Геодезический метод	0.1	-
104	491874.65	4219148.76	491874.65	4219148.76	Геодезический метод	0.1	-
105	491877.85	4219144.28	491877.85	4219144.28	Геодезический метод	0.1	-
106	491881.49	4219136.53	491881.49	4219136.53	Геодезический метод	0.1	-
107	491884.44	4219128.41	491884.44	4219128.41	Геодезический метод	0.1	-
108	491886.37	4219120.87	491886.37	4219120.87	Геодезический метод	0.1	-
109	491865.62	4219112.63	491865.62	4219112.63	Геодезический метод	0.1	-
110	491863.68	4219120.18	491863.68	4219120.18	Геодезический метод	0.1	-
111	491860.74	4219128.30	491860.74	4219128.30	Геодезический метод	0.1	-
112	491857.09	4219136.05	491857.09	4219136.05	Геодезический метод	0.1	-
113	491855.41	4219138.64	491855.41	4219138.64	Геодезический метод	0.1	-
114	491838.93	4219145.79	491838.93	4219145.79	Геодезический метод	0.1	-
115	491787.84	4219029.28	491787.84	4219029.28	Геодезический метод	0.1	-
116	491746.40	4218953.48	491746.40	4218953.48	Геодезический метод	0.1	-
117	491738.92	4218939.80	491738.92	4218939.80	Геодезический метод	0.1	-
118	491727.99	4218922.23	491727.99	4218922.23	Геодезический метод	0.1	-
119	491695.79	4218866.78	491695.79	4218866.78	Геодезический метод	0.1	-
120	491675.28	4218833.73	491675.28	4218833.73	Геодезический метод	0.1	-
121	491663.11	4218814.20	491663.11	4218814.20	Геодезический метод	0.1	-
122	491631.70	4218763.63	491631.70	4218763.63	Геодезический метод	0.1	-

2. Сведения о характерных точках границ объекта							
Обозначение характерных точек границ	Существующие координаты, м		Измененные (уточненные) координаты, м		Метод определения координат характерной точки	Средняя квадратическая погрешность положения характерной точки (Mt), м	Описание обозначения точки на местности (при наличии)
	X	Y	X	Y			
1	2	3	4	5	6	7	8
123	491558.40	4218645.53	491558.40	4218645.53	Геодезический метод	0.1	-
124	491535.82	4218560.77	491535.82	4218560.77	Геодезический метод	0.1	-
125	491527.87	4218503.92	491527.87	4218503.92	Геодезический метод	0.1	-
126	491530.91	4218498.74	491530.91	4218498.74	Геодезический метод	0.1	-
127	491538.02	4218486.64	491538.02	4218486.64	Геодезический метод	0.1	-
128	491537.86	4218484.11	491537.86	4218484.11	Геодезический метод	0.1	-
129	491537.87	4218467.82	491537.87	4218467.82	Геодезический метод	0.1	-
130	491538.81	4218411.76	491538.81	4218411.76	Геодезический метод	0.1	-
131	491537.25	4218403.74	491537.25	4218403.74	Геодезический метод	0.1	-
132	491541.17	4218403.02	491541.17	4218403.02	Геодезический метод	0.1	-
133	491545.26	4218401.20	491545.26	4218401.20	Геодезический метод	0.1	-
134	491542.23	4218317.13	491542.23	4218317.13	Геодезический метод	0.1	-
135	491526.69	4218186.12	491526.69	4218186.12	Геодезический метод	0.1	-
136	491544.08	4218189.55	491544.08	4218189.55	Геодезический метод	0.1	-
137	491587.40	4218202.12	491587.40	4218202.12	Геодезический метод	0.1	-
138	491628.74	4218217.33	491628.74	4218217.33	Геодезический метод	0.1	-
139	491718.95	4218256.18	491718.95	4218256.18	Геодезический метод	0.1	-
140	491722.60	4218246.39	491722.60	4218246.39	Геодезический метод	0.1	-
141	491705.40	4218151.72	491705.40	4218151.72	Геодезический метод	0.1	-
142	491638.57	4218109.11	491638.57	4218109.11	Геодезический метод	0.1	-
143	491529.80	4218080.55	491529.80	4218080.55	Геодезический метод	0.1	-
144	491492.09	4218081.21	491492.09	4218081.21	Геодезический метод	0.1	-
145	491493.49	4218090.02	491493.49	4218090.02	Геодезический метод	0.1	-
146	491480.31	4218089.12	491480.31	4218089.12	Геодезический метод	0.1	-
147	491477.51	4218078.54	491477.51	4218078.54	Геодезический метод	0.1	-

2. Сведения о характерных точках границ объекта							
Обозначение характерных точек границ	Существующие координаты, м		Измененные (уточненные) координаты, м		Метод определения координат характерной точки	Средняя квадратическая погрешность положения характерной точки (Mt), м	Описание обозначения точки на местности (при наличии)
	X	Y	X	Y			
1	2	3	4	5	6	7	8
148	491482.01	4218073.97	491482.01	4218073.97	Геодезический метод	0.1	-
149	491478.02	4218068.69	491478.02	4218068.69	Геодезический метод	0.1	-
150	491476.78	4218060.72	491476.78	4218060.72	Геодезический метод	0.1	-
151	491475.58	4218053.34	491475.58	4218053.34	Геодезический метод	0.1	-
152	491475.37	4218048.79	491475.37	4218048.79	Геодезический метод	0.1	-
153	491474.92	4218044.91	491474.92	4218044.91	Геодезический метод	0.1	-
154	491474.40	4218040.81	491474.40	4218040.81	Геодезический метод	0.1	-
155	491474.01	4218036.87	491474.01	4218036.87	Геодезический метод	0.1	-
156	491473.51	4218032.78	491473.51	4218032.78	Геодезический метод	0.1	-
157	491473.43	4218029.23	491473.43	4218029.23	Геодезический метод	0.1	-
158	491471.35	4218017.64	491471.35	4218017.64	Геодезический метод	0.1	-
159	491468.25	4217978.85	491468.25	4217978.85	Геодезический метод	0.1	-
160	491468.23	4217978.54	491468.23	4217978.54	Геодезический метод	0.1	-
161	491470.17	4217965.54	491470.17	4217965.54	Геодезический метод	0.1	-
162	491470.81	4217960.34	491470.81	4217960.34	Геодезический метод	0.1	-
163	491471.46	4217954.36	491471.46	4217954.36	Геодезический метод	0.1	-
164	491470.59	4217951.70	491470.59	4217951.70	Геодезический метод	0.1	-
165	491467.72	4217945.41	491467.72	4217945.41	Геодезический метод	0.1	-
166	491464.43	4217939.24	491464.43	4217939.24	Геодезический метод	0.1	-
167	491463.92	4217902.21	491463.92	4217902.21	Геодезический метод	0.1	-
168	491466.87	4217741.21	491466.87	4217741.21	Геодезический метод	0.1	-
169	491467.74	4217693.17	491467.74	4217693.17	Геодезический метод	0.1	-
170	491469.03	4217693.19	491469.03	4217693.19	Геодезический метод	0.1	-
171	491469.21	4217685.77	491469.21	4217685.77	Геодезический метод	0.1	-
172	491469.33	4217681.77	491469.33	4217681.77	Геодезический метод	0.1	-

2. Сведения о характерных точках границ объекта							
Обозначение характерных точек границ	Существующие координаты, м		Измененные (уточненные) координаты, м		Метод определения координат характерной точки	Средняя квадратическая погрешность положения характерной точки (Mt), м	Описание обозначения точки на местности (при наличии)
	X	Y	X	Y			
1	2	3	4	5	6	7	8
173	491469.45	4217677.77	491469.45	4217677.77	Геодезический метод	0.1	-
174	491469.57	4217673.76	491469.57	4217673.76	Геодезический метод	0.1	-
175	491469.71	4217669.78	491469.71	4217669.78	Геодезический метод	0.1	-
176	491469.85	4217665.78	491469.85	4217665.78	Геодезический метод	0.1	-
177	491470.03	4217661.78	491470.03	4217661.78	Геодезический метод	0.1	-
178	491470.52	4217655.80	491470.52	4217655.80	Геодезический метод	0.1	-
179	491470.95	4217651.84	491470.95	4217651.84	Геодезический метод	0.1	-
180	491471.39	4217647.86	491471.39	4217647.86	Геодезический метод	0.1	-
181	491471.74	4217643.86	491471.74	4217643.86	Геодезический метод	0.1	-
182	491471.92	4217639.88	491471.92	4217639.88	Геодезический метод	0.1	-
183	491471.93	4217635.87	491471.93	4217635.87	Геодезический метод	0.1	-
184	491471.85	4217631.87	491471.85	4217631.87	Геодезический метод	0.1	-
185	491471.71	4217627.88	491471.71	4217627.88	Геодезический метод	0.1	-
186	491471.40	4217623.89	491471.40	4217623.89	Геодезический метод	0.1	-
187	491471.03	4217617.91	491471.03	4217617.91	Геодезический метод	0.1	-
188	491470.18	4217611.09	491470.18	4217611.09	Геодезический метод	0.1	-
189	491466.94	4217586.22	491466.94	4217586.22	Геодезический метод	0.1	-
190	491465.00	4217567.82	491465.00	4217567.82	Геодезический метод	0.1	-
191	491460.56	4217532.64	491460.56	4217532.64	Геодезический метод	0.1	-
192	491458.49	4217532.65	491458.49	4217532.65	Геодезический метод	0.1	-
193	491456.08	4217490.79	491456.08	4217490.79	Геодезический метод	0.1	-
194	491450.22	4217403.28	491450.22	4217403.28	Геодезический метод	0.1	-
195	491443.31	4217339.01	491443.31	4217339.01	Геодезический метод	0.1	-
196	491442.37	4217339.01	491442.37	4217339.01	Геодезический метод	0.1	-
197	491441.49	4217335.92	491441.49	4217335.92	Геодезический метод	0.1	-

2. Сведения о характерных точках границ объекта							
Обозначение характерных точек границ	Существующие координаты, м		Измененные (уточненные) координаты, м		Метод определения координат характерной точки	Средняя квадратическая погрешность положения характерной точки (Mt), м	Описание обозначения точки на местности (при наличии)
	X	Y	X	Y			
1	2	3	4	5	6	7	8
198	491441.02	4217334.01	491441.02	4217334.01	Геодезический метод	0.1	-
199	491440.60	4217332.01	491440.60	4217332.01	Геодезический метод	0.1	-
200	491440.41	4217330.03	491440.41	4217330.03	Геодезический метод	0.1	-
201	491440.34	4217326.02	491440.34	4217326.02	Геодезический метод	0.1	-
202	491440.42	4217322.02	491440.42	4217322.02	Геодезический метод	0.1	-
203	491440.37	4217318.04	491440.37	4217318.04	Геодезический метод	0.1	-
204	491440.00	4217316.06	491440.00	4217316.06	Геодезический метод	0.1	-
205	491439.38	4217314.16	491439.38	4217314.16	Геодезический метод	0.1	-
206	491435.69	4217306.29	491435.69	4217306.29	Геодезический метод	0.1	-
207	491436.27	4217281.93	491436.27	4217281.93	Геодезический метод	0.1	-
208	491437.40	4217271.16	491437.40	4217271.16	Геодезический метод	0.1	-
209	491437.20	4217255.18	491437.20	4217255.18	Геодезический метод	0.1	-
210	491443.82	4217260.64	491443.82	4217260.64	Геодезический метод	0.1	-
211	491484.86	4217295.20	491484.86	4217295.20	Геодезический метод	0.1	-
212	491495.68	4217313.10	491495.68	4217313.10	Геодезический метод	0.1	-
213	491496.54	4217284.71	491496.54	4217284.71	Геодезический метод	0.1	-
214	491498.31	4217269.52	491498.31	4217269.52	Геодезический метод	0.1	-
215	491495.10	4217153.01	491495.10	4217153.01	Геодезический метод	0.1	-
216	491516.52	4217157.54	491516.52	4217157.54	Геодезический метод	0.1	-
217	491527.71	4217157.55	491527.71	4217157.55	Геодезический метод	0.1	-
218	491528.52	4217154.80	491528.52	4217154.80	Геодезический метод	0.1	-
219	491539.95	4217155.70	491539.95	4217155.70	Геодезический метод	0.1	-
220	491606.87	4217176.34	491606.87	4217176.34	Геодезический метод	0.1	-
221	491610.72	4217159.96	491610.72	4217159.96	Геодезический метод	0.1	-
222	491616.07	4217134.54	491616.07	4217134.54	Геодезический метод	0.1	-

2. Сведения о характерных точках границ объекта							
Обозначение характерных точек границ	Существующие координаты, м		Измененные (уточненные) координаты, м		Метод определения координат характерной точки	Средняя квадратическая погрешность положения характерной точки (Mt), м	Описание обозначения точки на местности (при наличии)
	X	Y	X	Y			
1	2	3	4	5	6	7	8
223	491670.72	4217129.97	491670.72	4217129.97	Геодезический метод	0.1	-
224	491676.26	4217073.39	491676.26	4217073.39	Геодезический метод	0.1	-
225	491658.21	4216994.55	491658.21	4216994.55	Геодезический метод	0.1	-
226	491610.25	4216983.06	491610.25	4216983.06	Геодезический метод	0.1	-
227	491593.75	4216934.08	491593.75	4216934.08	Геодезический метод	0.1	-
228	491576.26	4216859.13	491576.26	4216859.13	Геодезический метод	0.1	-
229	491564.04	4216783.15	491564.04	4216783.15	Геодезический метод	0.1	-
230	491636.16	4216750.88	491636.16	4216750.88	Геодезический метод	0.1	-
231	491636.23	4216635.26	491636.23	4216635.26	Геодезический метод	0.1	-
232	491597.75	4216626.76	491597.75	4216626.76	Геодезический метод	0.1	-
233	491552.62	4216367.24	491552.62	4216367.24	Геодезический метод	0.1	-
234	491559.27	4216317.44	491559.27	4216317.44	Геодезический метод	0.1	-
235	491549.28	4216257.47	491549.28	4216257.47	Геодезический метод	0.1	-
236	491571.43	4216255.04	491571.43	4216255.04	Геодезический метод	0.1	-
237	491589.58	4216263.10	491589.58	4216263.10	Геодезический метод	0.1	-
238	491606.38	4216248.32	491606.38	4216248.32	Геодезический метод	0.1	-
239	491609.06	4216211.37	491609.06	4216211.37	Геодезический метод	0.1	-
240	491660.80	4216198.78	491660.80	4216198.78	Геодезический метод	0.1	-
241	491889.61	4216216.00	491889.61	4216216.00	Геодезический метод	0.1	-
242	491903.60	4216274.46	491903.60	4216274.46	Геодезический метод	0.1	-
243	491945.08	4216271.46	491945.08	4216271.46	Геодезический метод	0.1	-
244	491948.33	4216246.47	491948.33	4216246.47	Геодезический метод	0.1	-
245	492069.02	4216252.48	492069.02	4216252.48	Геодезический метод	0.1	-
246	492083.51	4216284.46	492083.51	4216284.46	Геодезический метод	0.1	-
247	492126.41	4216291.90	492126.41	4216291.90	Геодезический метод	0.1	-

2. Сведения о характерных точках границ объекта							
Обозначение характерных точек границ	Существующие координаты, м		Измененные (уточненные) координаты, м		Метод определения координат характерной точки	Средняя квадратическая погрешность положения характерной точки (Mt), м	Описание обозначения точки на местности (при наличии)
	X	Y	X	Y			
1	2	3	4	5	6	7	8
248	492170.97	4216276.96	492170.97	4216276.96	Геодезический метод	0.1	-
249	492227.24	4216511.69	492227.24	4216511.69	Геодезический метод	0.1	-
250	492169.97	4216658.24	492169.97	4216658.24	Геодезический метод	0.1	-
251	492102.25	4216783.16	492102.25	4216783.16	Геодезический метод	0.1	-
252	492114.99	4217026.53	492114.99	4217026.53	Геодезический метод	0.1	-
253	492153.47	4217270.39	492153.47	4217270.39	Геодезический метод	0.1	-
254	492148.92	4217305.79	492148.92	4217305.79	Геодезический метод	0.1	-
255	492183.02	4217456.71	492183.02	4217456.71	Геодезический метод	0.1	-
256	492211.85	4217627.88	492211.85	4217627.88	Геодезический метод	0.1	-
257	492265.30	4217763.45	492265.30	4217763.45	Геодезический метод	0.1	-
258	492308.83	4217825.09	492308.83	4217825.09	Геодезический метод	0.1	-
259	492364.80	4217879.98	492364.80	4217879.98	Геодезический метод	0.1	-
260	492464.25	4217945.23	492464.25	4217945.23	Геодезический метод	0.1	-
261	492602.70	4217884.13	492602.70	4217884.13	Геодезический метод	0.1	-
262	492724.54	4217968.10	492724.54	4217968.10	Геодезический метод	0.1	-
263	492754.91	4217989.04	492754.91	4217989.04	Геодезический метод	0.1	-
264	492821.60	4218035.00	492821.60	4218035.00	Геодезический метод	0.1	-
265	492836.14	4218025.38	492836.14	4218025.38	Геодезический метод	0.1	-
266	492850.58	4218046.65	492850.58	4218046.65	Геодезический метод	0.1	-
267	492845.15	4218050.25	492845.15	4218050.25	Геодезический метод	0.1	-
268	492888.70	4218080.13	492888.70	4218080.13	Геодезический метод	0.1	-
269	492827.30	4218117.53	492827.30	4218117.53	Геодезический метод	0.1	-
270	492824.61	4218121.44	492824.61	4218121.44	Геодезический метод	0.1	-
271	492753.09	4218225.89	492753.09	4218225.89	Геодезический метод	0.1	-
272	492744.21	4218238.11	492744.21	4218238.11	Геодезический метод	0.1	-

2. Сведения о характерных точках границ объекта							
Обозначение характерных точек границ	Существующие координаты, м		Измененные (уточненные) координаты, м		Метод определения координат характерной точки	Средняя квадратическая погрешность положения характерной точки (Mt), м	Описание обозначения точки на местности (при наличии)
	X	Y	X	Y			
1	2	3	4	5	6	7	8
273	492735.27	4218251.09	492735.27	4218251.09	Геодезический метод	0.1	-
274	492779.10	4218266.21	492779.10	4218266.21	Геодезический метод	0.1	-
275	492780.12	4218326.62	492780.12	4218326.62	Геодезический метод	0.1	-
276	492670.50	4218452.83	492670.50	4218452.83	Геодезический метод	0.1	-
277	492663.50	4218461.23	492663.50	4218461.23	Геодезический метод	0.1	-
278	492647.42	4218471.38	492647.42	4218471.38	Геодезический метод	0.1	-
279	492636.90	4218478.03	492636.90	4218478.03	Геодезический метод	0.1	-
280	492631.30	4218486.43	492631.30	4218486.43	Геодезический метод	0.1	-
281	492605.42	4218504.24	492605.42	4218504.24	Геодезический метод	0.1	-
282	492620.10	4218531.23	492620.10	4218531.23	Геодезический метод	0.1	-
283	492597.00	4218547.33	492597.00	4218547.33	Геодезический метод	0.1	-
284	492587.20	4218538.23	492587.20	4218538.23	Геодезический метод	0.1	-
285	492564.10	4218549.43	492564.10	4218549.43	Геодезический метод	0.1	-
286	492538.20	4218602.63	492538.20	4218602.63	Геодезический метод	0.1	-
287	492537.50	4218638.33	492537.50	4218638.33	Геодезический метод	0.1	-
288	492531.90	4218662.13	492531.90	4218662.13	Геодезический метод	0.1	-
289	492525.60	4218675.43	492525.60	4218675.43	Геодезический метод	0.1	-
290	492536.10	4218681.03	492536.10	4218681.03	Геодезический метод	0.1	-
291	492540.30	4218699.93	492540.30	4218699.93	Геодезический метод	0.1	-
292	492536.80	4218716.73	492536.80	4218716.73	Геодезический метод	0.1	-
293	492525.60	4218734.93	492525.60	4218734.93	Геодезический метод	0.1	-
294	492517.20	4218752.43	492517.20	4218752.43	Геодезический метод	0.1	-
295	492528.40	4218767.13	492528.40	4218767.13	Геодезический метод	0.1	-
296	492510.90	4218796.53	492510.90	4218796.53	Геодезический метод	0.1	-
297	492528.31	4218838.12	492528.31	4218838.12	Геодезический метод	0.1	-

2. Сведения о характерных точках границ объекта							
Обозначение характерных точек границ	Существующие координаты, м		Измененные (уточненные) координаты, м		Метод определения координат характерной точки	Средняя квадратическая погрешность положения характерной точки (Mt), м	Описание обозначения точки на местности (при наличии)
	X	Y	X	Y			
1	2	3	4	5	6	7	8
298	492681.11	4219164.39	492681.11	4219164.39	Геодезический метод	0.1	-
299	492748.07	4219138.43	492748.07	4219138.43	Геодезический метод	0.1	-
300	492883.35	4219090.92	492883.35	4219090.92	Геодезический метод	0.1	-
301	493011.99	4219286.73	493011.99	4219286.73	Геодезический метод	0.1	-
302	492912.40	4219404.41	492912.40	4219404.41	Геодезический метод	0.1	-
303	493009.56	4219615.02	493009.56	4219615.02	Геодезический метод	0.1	-
304	493099.43	4219559.11	493099.43	4219559.11	Геодезический метод	0.1	-
305	493057.78	4219440.86	493057.78	4219440.86	Геодезический метод	0.1	-
306	493122.28	4219397.86	493122.28	4219397.86	Геодезический метод	0.1	-
307	493131.68	4219368.29	493131.68	4219368.29	Геодезический метод	0.1	-
308	493233.81	4219297.08	493233.81	4219297.08	Геодезический метод	0.1	-
309	493407.16	4219693.49	493407.16	4219693.49	Геодезический метод	0.1	-
310	493550.68	4219662.06	493550.68	4219662.06	Геодезический метод	0.1	-
311	493570.02	4219627.51	493570.02	4219627.51	Геодезический метод	0.1	-
312	493591.51	4219440.62	493591.51	4219440.62	Геодезический метод	0.1	-
313	493546.65	4219304.62	493546.65	4219304.62	Геодезический метод	0.1	-
314	493541.05	4219206.26	493541.05	4219206.26	Геодезический метод	0.1	-
315	493553.37	4219167.56	493553.37	4219167.56	Геодезический метод	0.1	-
316	493710.60	4219171.59	493710.60	4219171.59	Геодезический метод	0.1	-
317	493721.95	4219253.72	493721.95	4219253.72	Геодезический метод	0.1	-
318	493820.89	4219258.23	493820.89	4219258.23	Геодезический метод	0.1	-
319	493916.83	4219172.78	493916.83	4219172.78	Геодезический метод	0.1	-
1	493967.80	4219240.24	493967.80	4219240.24	Геодезический метод	0.1	-
320	-	-	495361.80	4219647.45	Геодезический метод	0.1	-
321	-	-	495356.42	4219653.89	Геодезический метод	0.1	-

2. Сведения о характерных точках границ объекта							
Обозначение характерных точек границ	Существующие координаты, м		Измененные (уточненные) координаты, м		Метод определения координат характерной точки	Средняя квадратическая погрешность положения характерной точки (Mt), м	Описание обозначения точки на местности (при наличии)
	X	Y	X	Y			
1	2	3	4	5	6	7	8
322	-	-	495305.80	4219723.63	Геодезический метод	0.1	-
323	-	-	495255.03	4219686.62	Геодезический метод	0.1	-
324	-	-	495246.66	4219675.84	Геодезический метод	0.1	-
325	-	-	495237.94	4219648.60	Геодезический метод	0.1	-
326	-	-	495257.61	4219601.61	Геодезический метод	0.1	-
327	-	-	495267.36	4219582.42	Геодезический метод	0.1	-
328	-	-	495316.10	4219613.88	Геодезический метод	0.1	-
320	-	-	495361.80	4219647.45	Геодезический метод	0.1	-
329	-	-	495610.49	4219599.81	Геодезический метод	0.1	-
330	-	-	495603.79	4219610.59	Геодезический метод	0.1	-
331	-	-	495604.94	4219611.51	Геодезический метод	0.1	-
332	-	-	495594.75	4219624.96	Геодезический метод	0.1	-
333	-	-	495572.39	4219606.80	Геодезический метод	0.1	-
334	-	-	495568.39	4219602.91	Геодезический метод	0.1	-
335	-	-	495553.25	4219588.38	Геодезический метод	0.1	-
336	-	-	495557.67	4219583.88	Геодезический метод	0.1	-
337	-	-	495564.15	4219581.86	Геодезический метод	0.1	-
338	-	-	495569.96	4219575.54	Геодезический метод	0.1	-
339	-	-	495590.31	4219587.57	Геодезический метод	0.1	-
340	-	-	495601.39	4219594.10	Геодезический метод	0.1	-
329	-	-	495610.49	4219599.81	Геодезический метод	0.1	-
341	-	-	493084.70	4218107.27	Геодезический метод	0.1	-
342	-	-	493051.56	4218151.54	Геодезический метод	0.1	-
343	-	-	493034.28	4218137.05	Геодезический метод	0.1	-
344	-	-	493068.06	4218094.43	Геодезический метод	0.1	-

ТЕКСТОВОЕ ОПИСАНИЕ местоположения границ населенных пунктов, территориальных зон		
Прохождение границы		Описание прохождения границы
от точки	до точки	
1	2	3
-	-	-

ГРАФИЧЕСКОЕ ОПИСАНИЕ

местоположения границ населенных пунктов, территориальных зон, особо охраняемых природных территорий, зон с особыми условиями использования территории

**село Раздольное Раздольненского сельсовета Новосибирского района
Новосибирской области**

(наименование объекта, местоположение границ которого описано (далее - объект))

Раздел 1

Сведения об объекте

№ п/п	Характеристики объекта	Описание характеристик
1	2	3
1.	Местоположение объекта	Новосибирская область, район Новосибирский, сельсовет Раздольненский, село Раздольное
2.	Площадь объекта +/- величина погрешности определения площади (P +/- Дельта P)	7105116 +/- 933 м ²
3.	Иные характеристики объекта	-

Раздел 2					
Сведения о местоположении границ объекта					
1. Система координат МСК НСО, зона 4					
2. Сведения о характерных точках границ объекта					
Обозначение характерных точек границ	Координаты, м		Метод определения координат характерной точки	Средняя квадратическая погрешность положения характерной точки (M _t), м	Описание обозначения точки на местности (при наличии)
	X	Y			
1	2	3	4	5	6
1	493826.14	4211551.43	Геодезический метод	0.1	-
2	493767.71	4211785.12	Геодезический метод	0.1	-
3	493645.48	4211853.03	Геодезический метод	0.1	-
4	493409.82	4212017.80	Геодезический метод	0.1	-
5	493341.28	4212065.71	Геодезический метод	0.1	-
6	493018.15	4212368.18	Геодезический метод	0.1	-
7	492939.83	4212448.95	Геодезический метод	0.1	-
8	492836.38	4212580.32	Геодезический метод	0.1	-
9	492703.14	4212765.29	Геодезический метод	0.1	-
10	492569.54	4212987.83	Геодезический метод	0.1	-
11	492462.36	4213190.28	Геодезический метод	0.1	-
12	492276.02	4213037.93	Геодезический метод	0.1	-
13	492178.78	4212958.43	Геодезический метод	0.1	-
14	492120.73	4212915.64	Геодезический метод	0.1	-
15	492140.82	4212888.84	Геодезический метод	0.1	-
16	492083.14	4212798.78	Геодезический метод	0.1	-
17	492069.74	4212798.78	Геодезический метод	0.1	-
18	491952.51	4212819.25	Геодезический метод	0.1	-
19	491758.07	4212699.51	Геодезический метод	0.1	-
20	491680.40	4212844.50	Геодезический метод	0.1	-
21	491549.11	4212868.56	Геодезический метод	0.1	-
22	491526.98	4212739.61	Геодезический метод	0.1	-

2. Сведения о характерных точках границ объекта

Обозначение характерных точек границ	Координаты, м		Метод определения координат характерной точки	Средняя квадратическая погрешность положения характерной точки (M _t), м	Описание обозначения точки на местности (при наличии)
	X	Y			
1	2	3	4	5	6
23	491481.18	4212412.56	Геодезический метод	0.1	-
24	491560.53	4212289.00	Геодезический метод	0.1	-
25	491562.22	4212177.43	Геодезический метод	0.1	-
26	491526.35	4212150.86	Геодезический метод	0.1	-
27	491485.16	4212049.90	Геодезический метод	0.1	-
28	491380.71	4212000.89	Геодезический метод	0.1	-
29	491317.67	4212033.06	Геодезический метод	0.1	-
30	491276.54	4212060.79	Геодезический метод	0.1	-
31	491284.78	4212208.89	Геодезический метод	0.1	-
32	491306.75	4212603.94	Геодезический метод	0.1	-
33	491169.96	4212604.38	Геодезический метод	0.1	-
34	491033.73	4212604.80	Геодезический метод	0.1	-
35	490872.21	4212938.41	Геодезический метод	0.1	-
36	490836.95	4212903.69	Геодезический метод	0.1	-
37	490811.58	4212873.63	Геодезический метод	0.1	-
38	490760.11	4212809.49	Геодезический метод	0.1	-
39	490711.87	4212755.08	Геодезический метод	0.1	-
40	490677.96	4212721.47	Геодезический метод	0.1	-
41	490656.28	4212703.25	Геодезический метод	0.1	-
42	490614.58	4212674.96	Геодезический метод	0.1	-
43	490594.61	4212664.51	Геодезический метод	0.1	-
44	490550.71	4212644.10	Геодезический метод	0.1	-
45	490505.71	4212626.10	Геодезический метод	0.1	-
46	490512.12	4212598.09	Геодезический метод	0.1	-
47	490444.03	4212573.11	Геодезический метод	0.1	-

2. Сведения о характерных точках границ объекта

Обозначение характерных точек границ	Координаты, м		Метод определения координат характерной точки	Средняя квадратическая погрешность положения характерной точки (M _t), м	Описание обозначения точки на местности (при наличии)
	X	Y			
1	2	3	4	5	6
48	490437.99	4212570.48	Геодезический метод	0.1	-
49	490436.54	4212566.97	Геодезический метод	0.1	-
50	490432.22	4212556.78	Геодезический метод	0.1	-
51	490424.68	4212538.92	Геодезический метод	0.1	-
52	490422.36	4212531.74	Геодезический метод	0.1	-
53	490418.74	4212519.32	Геодезический метод	0.1	-
54	490414.33	4212504.35	Геодезический метод	0.1	-
55	490411.09	4212493.11	Геодезический метод	0.1	-
56	490409.12	4212485.24	Геодезический метод	0.1	-
57	490408.29	4212481.08	Геодезический метод	0.1	-
58	490407.01	4212473.24	Геодезический метод	0.1	-
59	490405.85	4212465.29	Геодезический метод	0.1	-
60	490404.18	4212453.79	Геодезический метод	0.1	-
61	490402.48	4212442.14	Геодезический метод	0.1	-
62	490401.75	4212436.84	Геодезический метод	0.1	-
63	490401.34	4212433.20	Геодезический метод	0.1	-
64	490401.02	4212428.79	Геодезический метод	0.1	-
65	490400.68	4212421.61	Геодезический метод	0.1	-
66	490400.36	4212404.13	Геодезический метод	0.1	-
67	490399.35	4212401.21	Геодезический метод	0.1	-
68	490400.99	4212401.89	Геодезический метод	0.1	-
69	490410.31	4212405.74	Геодезический метод	0.1	-
70	490430.95	4212433.46	Геодезический метод	0.1	-
71	490440.28	4212452.33	Геодезический метод	0.1	-
72	490450.39	4212444.56	Геодезический метод	0.1	-

2. Сведения о характерных точках границ объекта

Обозначение характерных точек границ	Координаты, м		Метод определения координат характерной точки	Средняя квадратическая погрешность положения характерной точки (M _t), м	Описание обозначения точки на местности (при наличии)
	X	Y			
1	2	3	4	5	6
73	490442.76	4212428.24	Геодезический метод	0.1	-
74	490435.35	4212409.24	Геодезический метод	0.1	-
75	490428.88	4212398.54	Геодезический метод	0.1	-
76	490423.07	4212391.24	Геодезический метод	0.1	-
77	490408.37	4212375.48	Геодезический метод	0.1	-
78	490397.76	4212362.17	Геодезический метод	0.1	-
79	490399.14	4212310.60	Геодезический метод	0.1	-
80	490399.48	4211980.12	Геодезический метод	0.1	-
81	490396.87	4211977.32	Геодезический метод	0.1	-
82	490392.24	4211966.01	Геодезический метод	0.1	-
83	490391.90	4211905.77	Геодезический метод	0.1	-
84	490395.88	4211902.92	Геодезический метод	0.1	-
85	490399.06	4211904.04	Геодезический метод	0.1	-
86	490397.33	4211893.77	Геодезический метод	0.1	-
87	490422.05	4211906.30	Геодезический метод	0.1	-
88	490423.10	4211904.86	Геодезический метод	0.1	-
89	490395.29	4211881.72	Геодезический метод	0.1	-
90	490385.64	4211824.64	Геодезический метод	0.1	-
91	490373.84	4211779.71	Геодезический метод	0.1	-
92	490366.62	4211752.26	Геодезический метод	0.1	-
93	490358.13	4211728.29	Геодезический метод	0.1	-
94	490353.92	4211713.16	Геодезический метод	0.1	-
95	490329.92	4211637.78	Геодезический метод	0.1	-
96	490327.66	4211626.62	Геодезический метод	0.1	-
97	490327.17	4211616.70	Геодезический метод	0.1	-

2. Сведения о характерных точках границ объекта					
Обозначение характерных точек границ	Координаты, м		Метод определения координат характерной точки	Средняя квадратическая погрешность положения характерной точки (M _t), м	Описание обозначения точки на местности (при наличии)
	X	Y			
1	2	3	4	5	6
98	490333.63	4211609.74	Геодезический метод	0.1	-
99	490344.35	4211606.64	Геодезический метод	0.1	-
100	490349.66	4211609.68	Геодезический метод	0.1	-
101	490353.91	4211611.94	Геодезический метод	0.1	-
102	490378.29	4211612.40	Геодезический метод	0.1	-
103	490382.16	4211602.48	Геодезический метод	0.1	-
104	490362.49	4211584.53	Геодезический метод	0.1	-
105	490345.98	4211577.30	Геодезический метод	0.1	-
106	490296.09	4211537.25	Геодезический метод	0.1	-
107	490292.17	4211532.84	Геодезический метод	0.1	-
108	490290.40	4211526.83	Геодезический метод	0.1	-
109	490279.00	4211482.67	Геодезический метод	0.1	-
110	490282.73	4211480.85	Геодезический метод	0.1	-
111	490281.43	4211474.34	Геодезический метод	0.1	-
112	490276.70	4211475.32	Геодезический метод	0.1	-
113	490265.69	4211477.64	Геодезический метод	0.1	-
114	490243.93	4211482.21	Геодезический метод	0.1	-
115	490243.72	4211486.54	Геодезический метод	0.1	-
116	490248.56	4211501.47	Геодезический метод	0.1	-
117	490229.65	4211512.37	Геодезический метод	0.1	-
118	490243.47	4211552.12	Геодезический метод	0.1	-
119	490244.47	4211564.62	Геодезический метод	0.1	-
120	490223.47	4211560.62	Геодезический метод	0.1	-
121	490206.97	4211546.12	Геодезический метод	0.1	-
122	490180.97	4211520.63	Геодезический метод	0.1	-

2. Сведения о характерных точках границ объекта					
Обозначение характерных точек границ	Координаты, м		Метод определения координат характерной точки	Средняя квадратическая погрешность положения характерной точки (M _t), м	Описание обозначения точки на местности (при наличии)
	X	Y			
1	2	3	4	5	6
123	490156.97	4211488.63	Геодезический метод	0.1	-
124	490143.47	4211462.13	Геодезический метод	0.1	-
125	490136.82	4211441.71	Геодезический метод	0.1	-
126	490127.94	4211425.37	Геодезический метод	0.1	-
127	490119.33	4211428.53	Геодезический метод	0.1	-
128	490119.97	4211430.56	Геодезический метод	0.1	-
129	490094.64	4211438.61	Геодезический метод	0.1	-
130	490066.28	4211448.27	Геодезический метод	0.1	-
131	489998.94	4211475.88	Геодезический метод	0.1	-
132	489992.22	4211478.63	Геодезический метод	0.1	-
133	489979.72	4211430.13	Геодезический метод	0.1	-
134	489985.22	4211431.47	Геодезический метод	0.1	-
135	490041.36	4211375.35	Геодезический метод	0.1	-
136	490004.93	4211302.43	Геодезический метод	0.1	-
137	490026.20	4211287.89	Геодезический метод	0.1	-
138	490044.74	4211252.18	Геодезический метод	0.1	-
139	490051.27	4211254.13	Геодезический метод	0.1	-
140	490085.63	4211237.98	Геодезический метод	0.1	-
141	490157.74	4211204.12	Геодезический метод	0.1	-
142	490166.92	4211235.68	Геодезический метод	0.1	-
143	490180.97	4211280.13	Геодезический метод	0.1	-
144	490193.85	4211324.00	Геодезический метод	0.1	-
145	490206.31	4211366.51	Геодезический метод	0.1	-
146	490207.54	4211366.51	Геодезический метод	0.1	-
147	490207.54	4211368.71	Геодезический метод	0.1	-

2. Сведения о характерных точках границ объекта					
Обозначение характерных точек границ	Координаты, м		Метод определения координат характерной точки	Средняя квадратическая погрешность положения характерной точки (M _t), м	Описание обозначения точки на местности (при наличии)
	X	Y			
1	2	3	4	5	6
148	490206.96	4211368.71	Геодезический метод	0.1	-
149	490210.81	4211381.87	Геодезический метод	0.1	-
150	490212.58	4211382.91	Геодезический метод	0.1	-
151	490218.59	4211404.93	Геодезический метод	0.1	-
152	490224.18	4211414.59	Геодезический метод	0.1	-
153	490237.08	4211452.71	Геодезический метод	0.1	-
154	490242.30	4211468.13	Геодезический метод	0.1	-
155	490242.74	4211479.46	Геодезический метод	0.1	-
156	490241.68	4211480.05	Геодезический метод	0.1	-
157	490243.47	4211481.16	Геодезический метод	0.1	-
158	490265.39	4211476.33	Геодезический метод	0.1	-
159	490276.46	4211473.91	Геодезический метод	0.1	-
160	490281.15	4211472.88	Геодезический метод	0.1	-
161	490278.77	4211461.04	Геодезический метод	0.1	-
162	490272.95	4211437.17	Геодезический метод	0.1	-
163	490267.81	4211421.45	Геодезический метод	0.1	-
164	490266.12	4211411.15	Геодезический метод	0.1	-
165	490264.20	4211399.54	Геодезический метод	0.1	-
166	490264.03	4211386.99	Геодезический метод	0.1	-
167	490263.80	4211371.22	Геодезический метод	0.1	-
168	490264.03	4211371.23	Геодезический метод	0.1	-
169	490266.40	4211361.22	Геодезический метод	0.1	-
170	490269.20	4211361.44	Геодезический метод	0.1	-
171	490302.70	4211324.93	Геодезический метод	0.1	-
172	490306.52	4211268.47	Геодезический метод	0.1	-

2. Сведения о характерных точках границ объекта					
Обозначение характерных точек границ	Координаты, м		Метод определения координат характерной точки	Средняя квадратическая погрешность положения характерной точки (M _t), м	Описание обозначения точки на местности (при наличии)
	X	Y			
1	2	3	4	5	6
173	490300.46	4211229.94	Геодезический метод	0.1	-
174	490293.38	4211218.43	Геодезический метод	0.1	-
175	490301.47	4211180.33	Геодезический метод	0.1	-
176	490306.76	4211166.34	Геодезический метод	0.1	-
177	490312.25	4211154.80	Геодезический метод	0.1	-
178	490324.56	4211145.60	Геодезический метод	0.1	-
179	490338.43	4211139.11	Геодезический метод	0.1	-
180	490345.27	4211133.13	Геодезический метод	0.1	-
181	490363.61	4211109.02	Геодезический метод	0.1	-
182	490355.46	4211101.50	Геодезический метод	0.1	-
183	490343.97	4211113.92	Геодезический метод	0.1	-
184	490335.75	4211118.92	Геодезический метод	0.1	-
185	490329.65	4211120.83	Геодезический метод	0.1	-
186	490375.94	4211052.76	Геодезический метод	0.1	-
187	490396.78	4211025.89	Геодезический метод	0.1	-
188	490398.39	4211016.70	Геодезический метод	0.1	-
189	490405.68	4211014.40	Геодезический метод	0.1	-
190	490410.59	4211012.88	Геодезический метод	0.1	-
191	490458.47	4210957.89	Геодезический метод	0.1	-
192	490470.37	4210949.83	Геодезический метод	0.1	-
193	490472.86	4210952.42	Геодезический метод	0.1	-
194	490487.44	4210936.00	Геодезический метод	0.1	-
195	490484.68	4210933.13	Геодезический метод	0.1	-
196	490509.22	4210899.12	Геодезический метод	0.1	-
197	490508.03	4210894.95	Геодезический метод	0.1	-

2. Сведения о характерных точках границ объекта					
Обозначение характерных точек границ	Координаты, м		Метод определения координат характерной точки	Средняя квадратическая погрешность положения характерной точки (M _t), м	Описание обозначения точки на местности (при наличии)
	X	Y			
1	2	3	4	5	6
198	490507.26	4210892.22	Геодезический метод	0.1	-
199	490610.75	4210767.99	Геодезический метод	0.1	-
200	490609.50	4210766.57	Геодезический метод	0.1	-
201	490638.80	4210733.37	Геодезический метод	0.1	-
202	490640.58	4210734.27	Геодезический метод	0.1	-
203	490653.38	4210740.72	Геодезический метод	0.1	-
204	490648.99	4210745.78	Геодезический метод	0.1	-
205	490652.79	4210745.26	Геодезический метод	0.1	-
206	490661.94	4210751.70	Геодезический метод	0.1	-
207	490667.89	4210759.48	Геодезический метод	0.1	-
208	490678.42	4210775.56	Геодезический метод	0.1	-
209	490683.81	4210772.65	Геодезический метод	0.1	-
210	490690.42	4210769.08	Геодезический метод	0.1	-
211	490685.59	4210755.86	Геодезический метод	0.1	-
212	490674.40	4210732.19	Геодезический метод	0.1	-
213	490675.03	4210727.26	Геодезический метод	0.1	-
214	490674.24	4210725.89	Геодезический метод	0.1	-
215	490673.01	4210724.44	Геодезический метод	0.1	-
216	490673.27	4210724.22	Геодезический метод	0.1	-
217	490670.72	4210719.80	Геодезический метод	0.1	-
218	490671.27	4210703.50	Геодезический метод	0.1	-
219	490681.35	4210692.50	Геодезический метод	0.1	-
220	490717.42	4210639.68	Геодезический метод	0.1	-
221	490725.94	4210627.87	Геодезический метод	0.1	-
222	490725.94	4210625.67	Геодезический метод	0.1	-

2. Сведения о характерных точках границ объекта					
Обозначение характерных точек границ	Координаты, м		Метод определения координат характерной точки	Средняя квадратическая погрешность положения характерной точки (M _t), м	Описание обозначения точки на местности (при наличии)
	X	Y			
1	2	3	4	5	6
223	490727.46	4210625.66	Геодезический метод	0.1	-
224	490731.65	4210619.80	Геодезический метод	0.1	-
225	490753.14	4210593.20	Геодезический метод	0.1	-
226	490754.19	4210582.53	Геодезический метод	0.1	-
227	490771.40	4210556.96	Геодезический метод	0.1	-
228	490792.77	4210521.86	Геодезический метод	0.1	-
229	490816.94	4210471.52	Геодезический метод	0.1	-
230	490826.08	4210448.86	Геодезический метод	0.1	-
231	490830.48	4210437.47	Геодезический метод	0.1	-
232	490837.43	4210418.42	Геодезический метод	0.1	-
233	490856.05	4210356.32	Геодезический метод	0.1	-
234	490874.19	4210278.15	Геодезический метод	0.1	-
235	490877.97	4210258.31	Геодезический метод	0.1	-
236	490880.10	4210242.26	Геодезический метод	0.1	-
237	490883.26	4210226.33	Геодезический метод	0.1	-
238	490884.96	4210213.89	Геодезический метод	0.1	-
239	490882.62	4210200.69	Геодезический метод	0.1	-
240	490889.43	4210182.46	Геодезический метод	0.1	-
241	490892.95	4210158.36	Геодезический метод	0.1	-
242	490894.87	4210145.12	Геодезический метод	0.1	-
243	490898.72	4210123.00	Геодезический метод	0.1	-
244	490898.88	4210107.80	Геодезический метод	0.1	-
245	490899.12	4210081.92	Геодезический метод	0.1	-
246	490905.92	4210081.99	Геодезический метод	0.1	-
247	490906.93	4210074.52	Геодезический метод	0.1	-

2. Сведения о характерных точках границ объекта					
Обозначение характерных точек границ	Координаты, м		Метод определения координат характерной точки	Средняя квадратическая погрешность положения характерной точки (M _t), м	Описание обозначения точки на местности (при наличии)
	X	Y			
1	2	3	4	5	6
248	490908.45	4210054.17	Геодезический метод	0.1	-
249	490908.70	4210043.89	Геодезический метод	0.1	-
250	491236.72	4210124.65	Геодезический метод	0.1	-
251	491280.27	4210153.46	Геодезический метод	0.1	-
252	491299.80	4210120.45	Геодезический метод	0.1	-
253	491345.26	4210147.07	Геодезический метод	0.1	-
254	491389.22	4210143.48	Геодезический метод	0.1	-
255	491447.92	4210177.45	Геодезический метод	0.1	-
256	491527.12	4210151.04	Геодезический метод	0.1	-
257	491581.24	4210205.55	Геодезический метод	0.1	-
258	491692.75	4210280.17	Геодезический метод	0.1	-
259	491798.01	4210281.36	Геодезический метод	0.1	-
260	491794.72	4210433.90	Геодезический метод	0.1	-
261	491721.61	4210565.81	Геодезический метод	0.1	-
262	491774.73	4210562.06	Геодезический метод	0.1	-
263	491814.52	4210580.24	Геодезический метод	0.1	-
264	491861.35	4210686.39	Геодезический метод	0.1	-
265	491934.81	4210759.85	Геодезический метод	0.1	-
266	492210.30	4210982.59	Геодезический метод	0.1	-
267	492330.50	4211085.10	Геодезический метод	0.1	-
268	492385.38	4211112.72	Геодезический метод	0.1	-
269	492452.35	4211133.81	Геодезический метод	0.1	-
270	492591.02	4211160.84	Геодезический метод	0.1	-
271	492749.20	4211208.78	Геодезический метод	0.1	-
272	492800.42	4211237.59	Геодезический метод	0.1	-

2. Сведения о характерных точках границ объекта					
Обозначение характерных точек границ	Координаты, м		Метод определения координат характерной точки	Средняя квадратическая погрешность положения характерной точки (M _t), м	Описание обозначения точки на местности (при наличии)
	X	Y			
1	2	3	4	5	6
273	492908.71	4211310.59	Геодезический метод	0.1	-
274	493020.95	4211347.20	Геодезический метод	0.1	-
275	493063.84	4211351.26	Геодезический метод	0.1	-
276	493128.50	4211332.00	Геодезический метод	0.1	-
277	493221.62	4211259.59	Геодезический метод	0.1	-
278	493261.18	4211199.39	Геодезический метод	0.1	-
279	493349.21	4211081.37	Геодезический метод	0.1	-
280	493408.19	4211139.50	Геодезический метод	0.1	-
281	493480.35	4211210.61	Геодезический метод	0.1	-
282	493531.16	4211260.69	Геодезический метод	0.1	-
283	493542.56	4211271.92	Геодезический метод	0.1	-
284	493571.49	4211300.44	Геодезический метод	0.1	-
285	493580.83	4211309.65	Геодезический метод	0.1	-
286	493814.81	4211540.26	Геодезический метод	0.1	-
1	493826.14	4211551.43	Геодезический метод	0.1	-
287	493313.21	4211045.89	Геодезический метод	0.1	-
288	493219.40	4211171.93	Геодезический метод	0.1	-
289	493181.84	4211229.06	Геодезический метод	0.1	-
290	493104.35	4211288.04	Геодезический метод	0.1	-
291	493058.43	4211301.40	Геодезический метод	0.1	-
292	493028.95	4211297.81	Геодезический метод	0.1	-
293	492928.17	4211264.48	Геодезический метод	0.1	-
294	492826.38	4211194.83	Геодезический метод	0.1	-
295	492766.38	4211161.75	Геодезический метод	0.1	-
296	492604.64	4211112.72	Геодезический метод	0.1	-

2. Сведения о характерных точках границ объекта					
Обозначение характерных точек границ	Координаты, м		Метод определения координат характерной точки	Средняя квадратическая погрешность положения характерной точки (M _t), м	Описание обозначения точки на местности (при наличии)
	X	Y			
1	2	3	4	5	6
297	492490.43	4211089.50	Геодезический метод	0.1	-
298	492405.25	4211067.19	Геодезический метод	0.1	-
299	492350.44	4211038.35	Геодезический метод	0.1	-
300	492284.77	4210978.50	Геодезический метод	0.1	-
301	491968.30	4210722.63	Геодезический метод	0.1	-
302	491904.09	4210658.42	Геодезический метод	0.1	-
303	491860.25	4210546.58	Геодезический метод	0.1	-
304	491820.26	4210496.11	Геодезический метод	0.1	-
305	491865.60	4210448.85	Геодезический метод	0.1	-
306	491976.96	4209954.56	Геодезический метод	0.1	-
307	492021.04	4209991.78	Геодезический метод	0.1	-
308	492271.86	4209734.12	Геодезический метод	0.1	-
309	492381.59	4209978.85	Геодезический метод	0.1	-
310	492498.15	4210238.81	Геодезический метод	0.1	-
311	492521.72	4210263.65	Геодезический метод	0.1	-
312	492551.59	4210295.13	Геодезический метод	0.1	-
313	492633.80	4210377.31	Геодезический метод	0.1	-
314	492654.15	4210397.66	Геодезический метод	0.1	-
315	492733.99	4210477.53	Геодезический метод	0.1	-
316	492901.06	4210640.90	Геодезический метод	0.1	-
317	492951.76	4210690.50	Геодезический метод	0.1	-
318	492971.00	4210709.31	Геодезический метод	0.1	-
319	493069.67	4210805.84	Геодезический метод	0.1	-
320	493225.41	4210959.35	Геодезический метод	0.1	-
321	493250.38	4210983.96	Геодезический метод	0.1	-

2. Сведения о характерных точках границ объекта					
Обозначение характерных точек границ	Координаты, м		Метод определения координат характерной точки	Средняя квадратическая погрешность положения характерной точки (M _t), м	Описание обозначения точки на местности (при наличии)
	X	Y			
1	2	3	4	5	6
287	493313.21	4211045.89	Геодезический метод	0.1	-
322	490785.13	4210386.71	Геодезический метод	0.1	-
323	490779.52	4210403.15	Геодезический метод	0.1	-
324	490764.74	4210441.69	Геодезический метод	0.1	-
325	490751.75	4210471.85	Геодезический метод	0.1	-
326	490741.37	4210495.97	Геодезический метод	0.1	-
327	490741.37	4210498.17	Геодезический метод	0.1	-
328	490741.05	4210505.35	Геодезический метод	0.1	-
329	490733.03	4210521.35	Геодезический метод	0.1	-
330	490727.63	4210532.42	Геодезический метод	0.1	-
331	490692.83	4210587.30	Геодезический метод	0.1	-
332	490686.04	4210571.98	Геодезический метод	0.1	-
333	490681.62	4210578.49	Геодезический метод	0.1	-
334	490680.38	4210582.29	Геодезический метод	0.1	-
335	490679.69	4210584.18	Геодезический метод	0.1	-
336	490678.95	4210586.02	Геодезический метод	0.1	-
337	490678.10	4210587.85	Геодезический метод	0.1	-
338	490676.33	4210591.42	Геодезический метод	0.1	-
339	490671.41	4210600.33	Геодезический метод	0.1	-
340	490669.00	4210604.65	Геодезический метод	0.1	-
341	490668.39	4210609.20	Геодезический метод	0.1	-
342	490669.81	4210610.56	Геодезический метод	0.1	-
343	490653.83	4210626.60	Геодезический метод	0.1	-
344	490659.56	4210632.37	Геодезический метод	0.1	-
345	490652.45	4210642.01	Геодезический метод	0.1	-

2. Сведения о характерных точках границ объекта					
Обозначение характерных точек границ	Координаты, м		Метод определения координат характерной точки	Средняя квадратическая погрешность положения характерной точки (M _t), м	Описание обозначения точки на местности (при наличии)
	X	Y			
1	2	3	4	5	6
346	490647.87	4210648.12	Геодезический метод	0.1	-
347	490646.03	4210649.26	Геодезический метод	0.1	-
348	490643.22	4210650.75	Геодезический метод	0.1	-
349	490640.18	4210651.55	Геодезический метод	0.1	-
350	490636.94	4210651.65	Геодезический метод	0.1	-
351	490634.28	4210650.84	Геодезический метод	0.1	-
352	490632.21	4210649.83	Геодезический метод	0.1	-
353	490630.53	4210648.35	Геодезический метод	0.1	-
354	490628.41	4210645.93	Геодезический метод	0.1	-
355	490625.66	4210642.71	Геодезический метод	0.1	-
356	490623.83	4210644.86	Геодезический метод	0.1	-
357	490613.86	4210630.94	Геодезический метод	0.1	-
358	490603.85	4210636.40	Геодезический метод	0.1	-
359	490615.00	4210656.89	Геодезический метод	0.1	-
360	490615.82	4210658.19	Геодезический метод	0.1	-
361	490616.44	4210657.52	Геодезический метод	0.1	-
362	490627.33	4210682.25	Геодезический метод	0.1	-
363	490619.57	4210693.16	Геодезический метод	0.1	-
364	490619.48	4210693.28	Геодезический метод	0.1	-
365	490619.79	4210693.45	Геодезический метод	0.1	-
366	490618.69	4210695.35	Геодезический метод	0.1	-
367	490617.94	4210695.47	Геодезический метод	0.1	-
368	490606.34	4210711.76	Геодезический метод	0.1	-
369	490602.68	4210708.58	Геодезический метод	0.1	-
370	490569.91	4210752.36	Геодезический метод	0.1	-

2. Сведения о характерных точках границ объекта					
Обозначение характерных точек границ	Координаты, м		Метод определения координат характерной точки	Средняя квадратическая погрешность положения характерной точки (M _t), м	Описание обозначения точки на местности (при наличии)
	X	Y			
1	2	3	4	5	6
371	490559.04	4210764.44	Геодезический метод	0.1	-
372	490545.05	4210779.98	Геодезический метод	0.1	-
373	490514.27	4210814.16	Геодезический метод	0.1	-
374	490524.08	4210817.81	Геодезический метод	0.1	-
375	490511.60	4210833.01	Геодезический метод	0.1	-
376	490503.60	4210827.87	Геодезический метод	0.1	-
377	490487.75	4210843.49	Геодезический метод	0.1	-
378	490487.12	4210844.32	Геодезический метод	0.1	-
379	490467.70	4210858.68	Геодезический метод	0.1	-
380	490458.26	4210856.94	Геодезический метод	0.1	-
381	490429.07	4210822.05	Геодезический метод	0.1	-
382	490433.62	4210801.04	Геодезический метод	0.1	-
383	490483.04	4210710.23	Геодезический метод	0.1	-
384	490483.25	4210693.22	Геодезический метод	0.1	-
385	490466.08	4210690.89	Геодезический метод	0.1	-
386	490454.84	4210672.36	Геодезический метод	0.1	-
387	490455.69	4210656.39	Геодезический метод	0.1	-
388	490449.00	4210637.71	Геодезический метод	0.1	-
389	490449.37	4210609.22	Геодезический метод	0.1	-
390	490459.57	4210589.73	Геодезический метод	0.1	-
391	490469.77	4210582.15	Геодезический метод	0.1	-
392	490488.31	4210570.51	Геодезический метод	0.1	-
393	490511.49	4210565.85	Геодезический метод	0.1	-
394	490516.64	4210564.83	Геодезический метод	0.1	-
395	490541.75	4210559.67	Геодезический метод	0.1	-

2. Сведения о характерных точках границ объекта					
Обозначение характерных точек границ	Координаты, м		Метод определения координат характерной точки	Средняя квадратическая погрешность положения характерной точки (Mt), м	Описание обозначения точки на местности (при наличии)
	X	Y			
1	2	3	4	5	6
396	490550.01	4210579.25	Геодезический метод	0.1	-
397	490572.91	4210568.29	Геодезический метод	0.1	-
398	490576.28	4210566.67	Геодезический метод	0.1	-
399	490576.84	4210566.46	Геодезический метод	0.1	-
400	490582.27	4210576.95	Геодезический метод	0.1	-
401	490583.22	4210572.96	Геодезический метод	0.1	-
402	490585.17	4210567.27	Геодезический метод	0.1	-
403	490586.63	4210565.74	Геодезический метод	0.1	-
404	490590.05	4210560.94	Геодезический метод	0.1	-
405	490604.62	4210539.38	Геодезический метод	0.1	-
406	490606.39	4210535.77	Геодезический метод	0.1	-
407	490621.49	4210510.82	Геодезический метод	0.1	-
408	490639.88	4210482.58	Геодезический метод	0.1	-
409	490647.86	4210471.05	Геодезический метод	0.1	-
410	490690.21	4210434.24	Геодезический метод	0.1	-
411	490704.25	4210442.82	Геодезический метод	0.1	-
412	490718.34	4210423.94	Геодезический метод	0.1	-
413	490762.69	4210374.71	Геодезический метод	0.1	-
322	490785.13	4210386.71	Геодезический метод	0.1	-
3. Сведения о характерных точках части (частей) границы объекта					
Обозначение характерных точек части границы	Координаты, м		Метод определения координат характерной точки	Средняя квадратическая погрешность положения характерной точки (Mt), м	Описание обозначения точки на местности (при наличии)
	X	Y			
1	2	3	4	5	6
-	-	-	-	-	-

ТЕКСТОВОЕ ОПИСАНИЕ местоположения границ населенных пунктов, территориальных зон		
Прохождение границы		Описание прохождения границы
от точки	до точки	
1	2	3
-	-	-