



**МИНИСТЕРСТВО
СТРОИТЕЛЬСТВА
НОВОСИБИРСКОЙ ОБЛАСТИ**

ПРИКАЗ

18.06.2024

№ 116-НПА

г. Новосибирск

О внесении изменений в приказ министерства строительства Новосибирской области от 01.09.2022 № 510

В соответствии со статьями 9, 23, 24, 25 Градостроительного кодекса Российской Федерации, руководствуясь Законом Новосибирской области от 18.12.2015 № 27-ОЗ «О перераспределении полномочий между органами местного самоуправления муниципальных образований Новосибирской области и органами государственной власти Новосибирской области и внесении изменения в статью 3 Закона Новосибирской области «Об отдельных вопросах организации местного самоуправления в Новосибирской области», постановлением Правительства Новосибирской области от 29.02.2016 № 57-п «Об установлении Порядка взаимодействия между органами местного самоуправления муниципальных образований Новосибирской области и министерством строительства Новосибирской области при реализации ими перераспределенных полномочий» **п р и к а з ы в а ю:**

1. Внести в приказ министерства строительства Новосибирской области от 01.09.2022 № 510 «Об утверждении генерального плана Скалинского сельсовета Колыванского района Новосибирской области» следующие изменения:

в генеральном плане Скалинского сельсовета Колыванского района Новосибирской области:

1) в таблице № 2 приложения № 1:

а) в строке 1 в столбце 3 цифры «256,14» заменить цифрами «256,25»;

б) в строке 3 в столбце 3 цифры «1,84» заменить цифрами «1,72»;

в) в строке 9 в столбце 3 цифры «137,98» заменить цифрами «137,94»;

г) в строке 10:

в столбце 3 цифры «7544,46» заменить цифрами «7511,18»;

в столбце 4 цифры «34,85» заменить цифрами «34,70»;

д) в строке 11:

в столбце 3 цифры «6122,96» заменить цифрами «6118,49»;

в столбце 4 цифры «28,28» заменить цифрами «28,26»;

е) в строке 12:

в столбце 3 цифры «180,72» заменить цифрами «182,2»;

в столбце 4 цифры «0,83» заменить цифрами «0,84»;

ж) в строке 19 в столбце 3 цифры «1699,14» заменить цифрами «1732,12»;

з) в строке 20:

в столбце 3 цифры «72,85» заменить цифрами «71,4»;

в столбце 4 цифры «0,34» заменить цифрами «0,33»;

и) дополнить строкой 21 следующего содержания:

«

21.	Зона исторической застройки	0,03	0,001				
-----	-----------------------------	------	-------	--	--	--	--

».

2) приложения № 2-5 изложить в редакции согласно приложениям № 1-4 к настоящему приказу.

2. Управлению архитектуры и градостроительства министерства строительства Новосибирской области (Савонина Е.Г.):

1) совместно с отделом информационного обеспечения управления сопровождения строительства министерства строительства Новосибирской области (Ибрагимов Г.Г.) обеспечить размещение настоящего приказа на официальном сайте министерства строительства Новосибирской области в информационно-телекоммуникационной сети Интернет в течение пяти рабочих дней со дня его принятия;

2) направить копию настоящего приказа в администрацию Колыванского района Новосибирской области в течение пяти рабочих дней со дня принятия для опубликования информации о принятии настоящего приказа в средствах массовой информации с указанием в публикации сведений о размещении на официальном сайте муниципального образования в информационно-телекоммуникационной сети Интернет.

3. Контроль за исполнением настоящего приказа возложить на заместителя министра – главного архитектора Новосибирской области министерства строительства Новосибирской области Фаткина И.Ю.

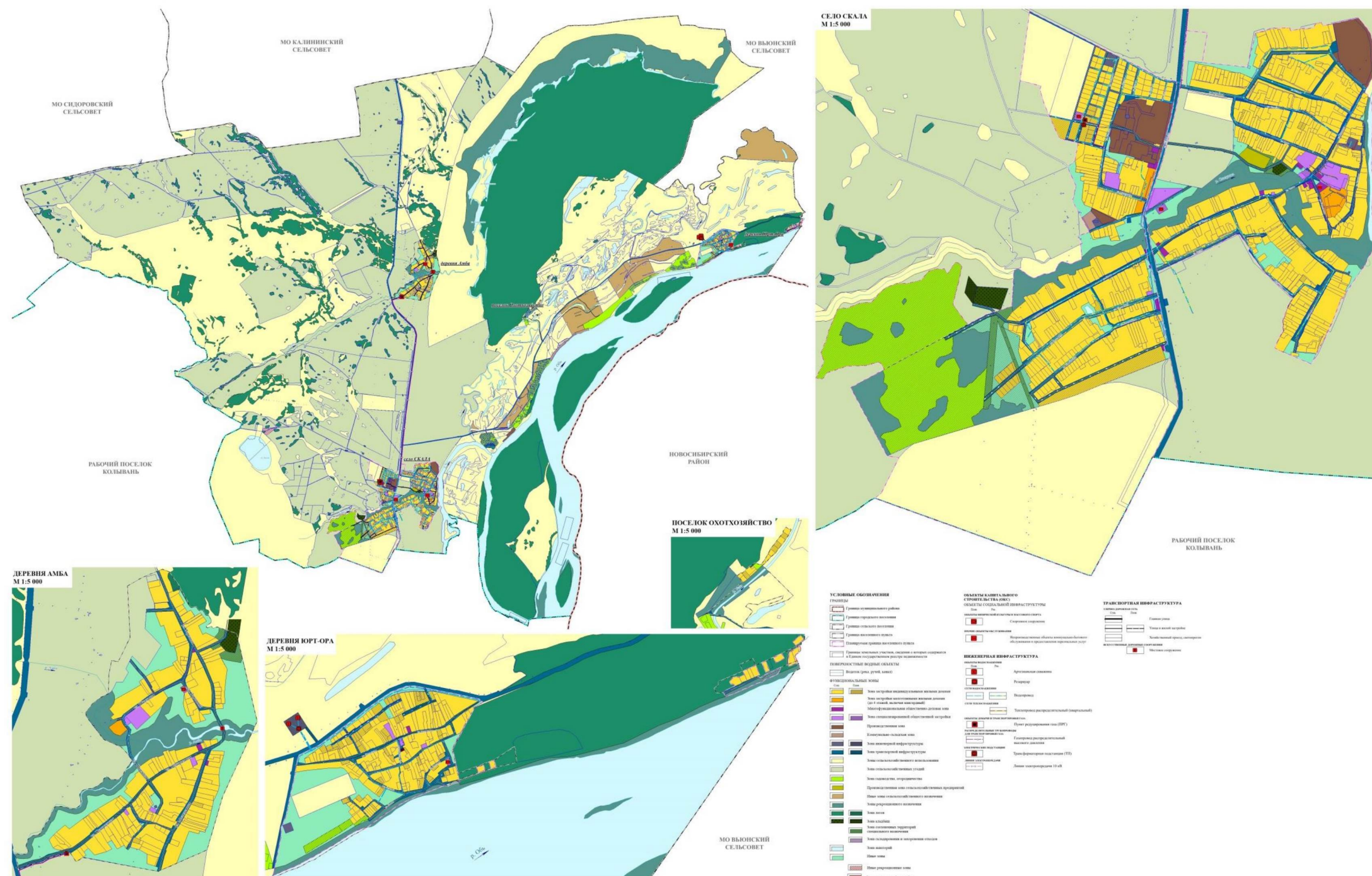
Министр

А.В. Колмаков

ПРИЛОЖЕНИЕ № 1
к приказу министерства строительства
Новосибирской области
от 18.06.2024 № 116-НПА

«ПРИЛОЖЕНИЕ № 2
к генеральному плану
Скалинского сельсовета Колыванского района
Новосибирской области

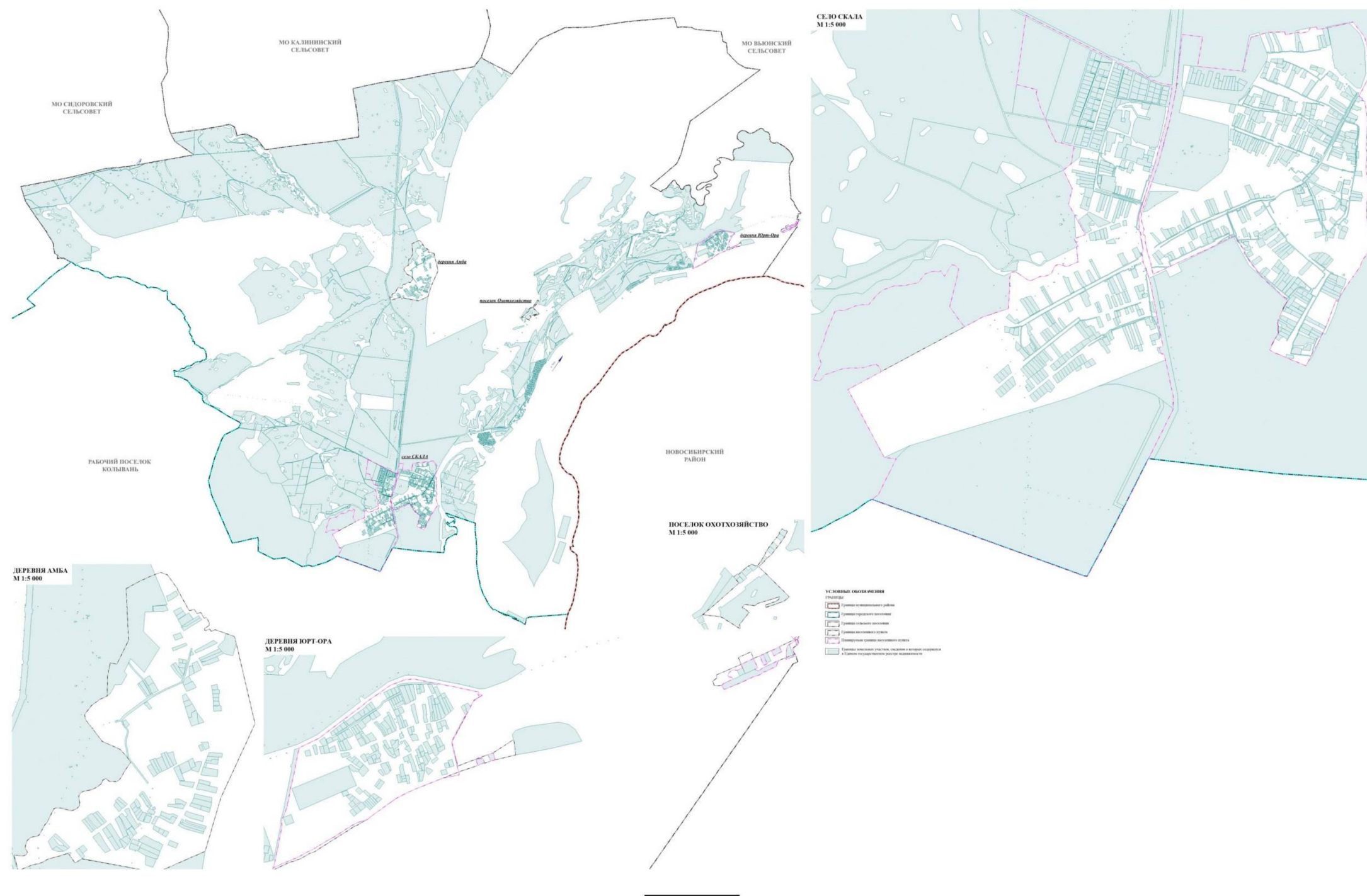
Карта планируемого размещения объектов местного значения поселения



ПРИЛОЖЕНИЕ № 2
к приказу министерства строительства
Новосибирской области
от 18.06.2024 № 116-НПА

«ПРИЛОЖЕНИЕ № 3
к генеральному плану
Скалинского сельсовета Колыванского района
Новосибирской области

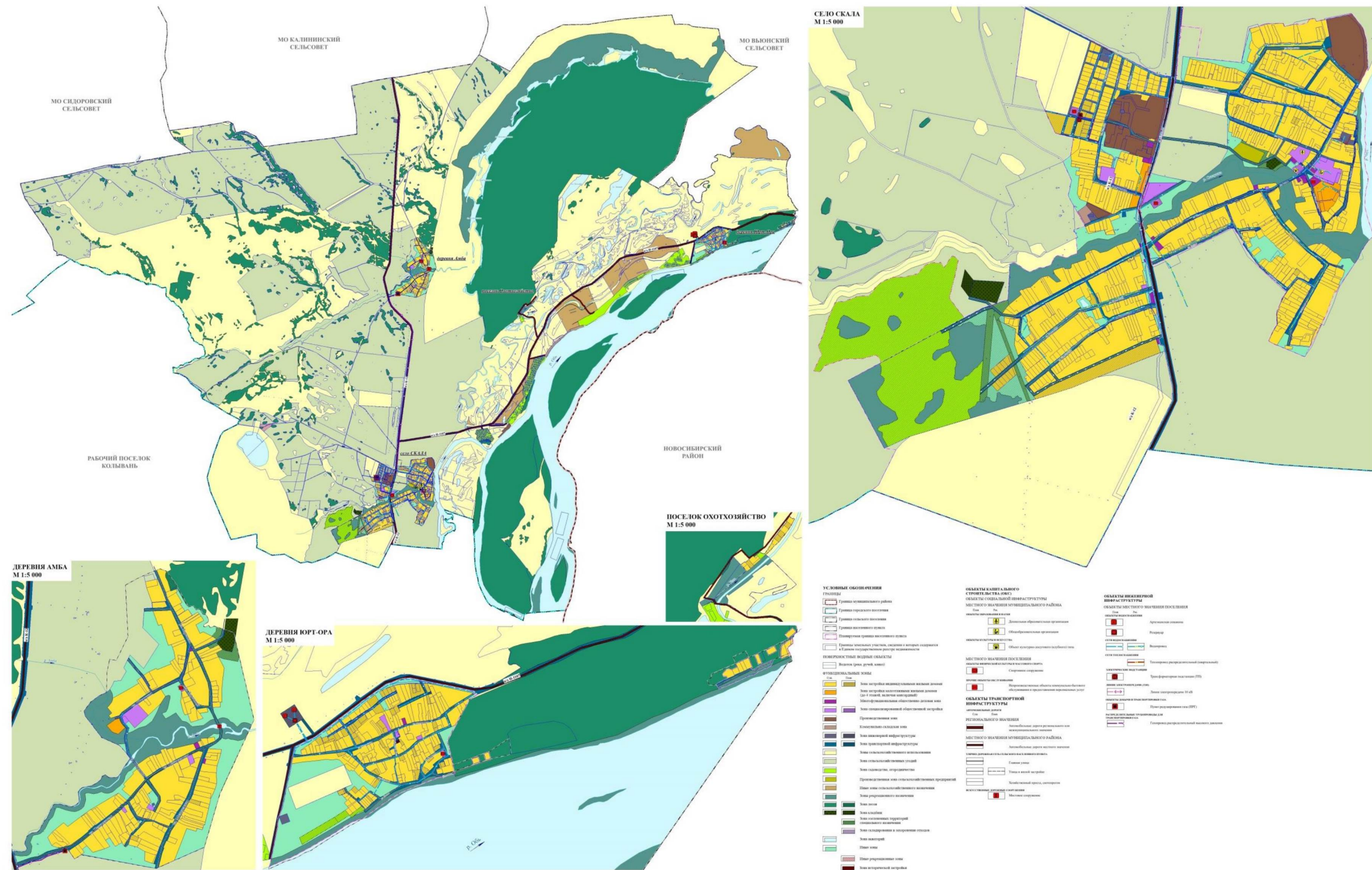
Карта границ населенных пунктов (в том числе границ образуемых населенных пунктов), входящих в состав поселения



».

».

Карта функциональных зон поселения



ПРИЛОЖЕНИЕ № 4
к приказу министерства строительства
Новосибирской области
от 18.06.2024 № 116-НПА

«ПРИЛОЖЕНИЕ № 5
к генеральному плану
Скалинского сельсовета Колыванского района
Новосибирской области

Сведения о границах населенных пунктов (в том числе границах образуемых населенных пунктов), входящих в состав поселения

ГРАФИЧЕСКОЕ ОПИСАНИЕ

местоположения границ населенных пунктов, территориальных зон, особо охраняемых природных территорий, зон с особыми условиями использования территории

деревня Амба Скалинского сельсовета Колыванского района Новосибирской области

(наименование объекта, местоположение границ которого описано (далее - объект))

Раздел 1

Сведения об объекте

№ п/п	Характеристики объекта	Описание характеристик
1	2	3
1.	Местоположение объекта	Новосибирская область, район Колыванский, сельсовет Скалинский, деревня Амба
2.	Площадь объекта +/- величина погрешности определения площади (P +/- Дельта P)	1282647 +/- 396 м ²
3.	Иные характеристики объекта	-

Раздел 2					
Сведения о местоположении границ объекта					
1. Система координат МСК НСО, зона 4					
2. Сведения о характерных точках границ объекта					
Обозначение характерных точек границ	Координаты, м		Метод определения координат характерной точки	Средняя квадратическая погрешность положения характерной точки (Mt), м	Описание обозначения точки на местности (при наличии)
	X	Y			
1	2	3	4	5	6
1	534485.75	4189238.00	Геодезический метод	0.1	-
2	534470.93	4189277.83	Геодезический метод	0.1	-
3	534388.11	4189337.40	Геодезический метод	0.1	-
4	534380.85	4189338.66	Геодезический метод	0.1	-
5	534260.34	4189406.18	Геодезический метод	0.1	-
6	534264.85	4189437.07	Геодезический метод	0.1	-
7	534241.12	4189453.82	Геодезический метод	0.1	-
8	534247.24	4189475.92	Геодезический метод	0.1	-
9	534215.25	4189495.32	Геодезический метод	0.1	-
10	534216.57	4189509.43	Геодезический метод	0.1	-
11	534187.51	4189525.12	Геодезический метод	0.1	-
12	534172.05	4189525.65	Геодезический метод	0.1	-
13	534152.61	4189497.68	Геодезический метод	0.1	-
14	534143.28	4189497.68	Геодезический метод	0.1	-
15	534140.08	4189506.73	Геодезический метод	0.1	-
16	534149.13	4189527.23	Геодезический метод	0.1	-
17	534135.53	4189537.33	Геодезический метод	0.1	-
18	534145.11	4189561.04	Геодезический метод	0.1	-
19	534104.83	4189676.40	Геодезический метод	0.1	-
20	533588.56	4189797.46	Геодезический метод	0.1	-
21	533148.07	4189593.76	Геодезический метод	0.1	-
22	532830.11	4189500.66	Геодезический метод	0.1	-

2. Сведения о характерных точках границ объекта					
Обозначение характерных точек границ	Координаты, м		Метод определения координат характерной точки	Средняя квадратическая погрешность положения характерной точки (Mt), м	Описание обозначения точки на местности (при наличии)
	X	Y			
1	2	3	4	5	6
23	532703.69	4189213.46	Геодезический метод	0.1	-
24	532786.15	4188768.25	Геодезический метод	0.1	-
25	532774.09	4188750.20	Геодезический метод	0.1	-
26	532759.96	4188729.06	Геодезический метод	0.1	-
27	532809.46	4188695.56	Геодезический метод	0.1	-
28	532817.34	4188683.39	Геодезический метод	0.1	-
29	532805.70	4188648.28	Геодезический метод	0.1	-
30	532791.03	4188592.95	Геодезический метод	0.1	-
31	532785.49	4188572.47	Геодезический метод	0.1	-
32	532780.49	4188561.69	Геодезический метод	0.1	-
33	532773.30	4188550.88	Геодезический метод	0.1	-
34	532756.41	4188513.26	Геодезический метод	0.1	-
35	532754.74	4188500.25	Геодезический метод	0.1	-
36	532748.65	4188473.14	Геодезический метод	0.1	-
37	532716.40	4188393.21	Геодезический метод	0.1	-
38	532723.67	4188390.30	Геодезический метод	0.1	-
39	532738.59	4188386.34	Геодезический метод	0.1	-
40	532807.56	4188366.65	Геодезический метод	0.1	-
41	532801.66	4188412.42	Геодезический метод	0.1	-
42	532804.85	4188431.59	Геодезический метод	0.1	-
43	532812.84	4188441.71	Геодезический метод	0.1	-
44	532825.09	4188447.04	Геодезический метод	0.1	-
45	532849.09	4188433.22	Геодезический метод	0.1	-
46	532864.01	4188435.35	Геодезический метод	0.1	-
47	532893.86	4188445.49	Геодезический метод	0.1	-

2. Сведения о характерных точках границ объекта					
Обозначение характерных точек границ	Координаты, м		Метод определения координат характерной точки	Средняя квадратическая погрешность положения характерной точки (Mt), м	Описание обозначения точки на местности (при наличии)
	X	Y			
1	2	3	4	5	6
48	532909.30	4188462.00	Геодезический метод	0.1	-
49	532914.62	4188479.03	Геодезический метод	0.1	-
50	532918.34	4188504.59	Геодезический метод	0.1	-
51	532923.66	4188514.18	Геодезический метод	0.1	-
52	532932.72	4188521.11	Геодезический метод	0.1	-
53	532987.07	4188551.48	Геодезический метод	0.1	-
54	533001.45	4188563.74	Геодезический метод	0.1	-
55	533081.39	4188602.66	Геодезический метод	0.1	-
56	533086.71	4188613.30	Геодезический метод	0.1	-
57	533086.16	4188644.17	Геодезический метод	0.1	-
58	533071.20	4188699.00	Геодезический метод	0.1	-
59	533072.79	4188717.10	Геодезический метод	0.1	-
60	533083.44	4188741.06	Геодезический метод	0.1	-
61	533099.95	4188757.04	Геодезический метод	0.1	-
62	533123.94	4188756.53	Геодезический метод	0.1	-
63	533145.26	4188751.21	Геодезический метод	0.1	-
64	533160.19	4188751.22	Геодезический метод	0.1	-
65	533175.11	4188762.41	Геодезический метод	0.1	-
66	533185.25	4188778.38	Геодезический метод	0.1	-
67	533191.07	4188805.56	Геодезический метод	0.1	-
68	533194.79	4188827.91	Геодезический метод	0.1	-
69	533202.77	4188844.42	Геодезический метод	0.1	-
70	533212.88	4188862.53	Геодезический метод	0.1	-
71	533230.23	4188885.07	Геодезический метод	0.1	-
72	533250.18	4188893.41	Геодезический метод	0.1	-

2. Сведения о характерных точках границ объекта					
Обозначение характерных точек границ	Координаты, м		Метод определения координат характерной точки	Средняя квадратическая погрешность положения характерной точки (Mt), м	Описание обозначения точки на местности (при наличии)
	X	Y			
1	2	3	4	5	6
73	533260.71	4188908.79	Геодезический метод	0.1	-
74	533259.76	4188917.38	Геодезический метод	0.1	-
75	533247.49	4188926.43	Геодезический метод	0.1	-
76	533244.29	4188937.60	Геодезический метод	0.1	-
77	533243.73	4188974.87	Геодезический метод	0.1	-
78	533250.12	4188987.65	Геодезический метод	0.1	-
79	533260.24	4188997.77	Геодезический метод	0.1	-
80	533307.26	4189024.73	Геодезический метод	0.1	-
81	533357.74	4189060.11	Геодезический метод	0.1	-
82	533394.01	4189035.13	Геодезический метод	0.1	-
83	533435.60	4188997.35	Геодезический метод	0.1	-
84	533482.58	4188891.44	Геодезический метод	0.1	-
85	533611.09	4188792.51	Геодезический метод	0.1	-
86	533640.95	4188785.60	Геодезический метод	0.1	-
87	533695.30	4188826.63	Геодезический метод	0.1	-
88	533730.98	4188875.64	Геодезический метод	0.1	-
89	533751.74	4188920.36	Геодезический метод	0.1	-
90	533868.44	4188921.66	Геодезический метод	0.1	-
91	533946.97	4188939.10	Геодезический метод	0.1	-
92	533940.94	4188977.55	Геодезический метод	0.1	-
93	534082.92	4189047.60	Геодезический метод	0.1	-
94	534388.84	4189032.68	Геодезический метод	0.1	-
95	534437.69	4189120.57	Геодезический метод	0.1	-
96	534473.43	4189204.07	Геодезический метод	0.1	-
1	534485.75	4189238.00	Геодезический метод	0.1	-

3. Сведения о характерных точках части (частей) границы объекта					
Обозначение характерных точек части границы	Координаты, м		Метод определения координат характерной точки	Средняя квадратическая погрешность положения характерной точки (Mt), м	Описание обозначения точки на местности (при наличии)
	X	Y			
1	2	3	4	5	6
-	-	-	-	-	-

ТЕКСТОВОЕ ОПИСАНИЕ местоположения границ населенных пунктов, территориальных зон		
Прохождение границы		Описание прохождения границы
от точки	до точки	
1	2	3
-	-	-

ГРАФИЧЕСКОЕ ОПИСАНИЕ
местоположения границ населенных пунктов, территориальных зон, особо охраняемых природных территорий, зон с особыми условиями использования территории

**деревня Юрт-Ора Скалинского сельсовета Колыванского района
 Новосибирской области**

(наименование объекта, местоположение границ которого описано (далее - объект))

Раздел 1

Сведения об объекте

№ п/п	Характеристики объекта	Описание характеристик
1	2	3
1.	Местоположение объекта	Новосибирская область, район Колыванский, сельсовет Скалинский, деревня Юрт-Ора
2.	Площадь объекта +/- величина погрешности определения площади (P +/- Дельта P)	698463 +/- 292 м ²
3.	Иные характеристики объекта	-

Раздел 2					
Сведения о местоположении границ объекта					
1. Система координат -					
2. Сведения о характерных точках границ объекта					
Обозначение характерных точек границ	Координаты, м		Метод определения координат характерной точки	Средняя квадратическая погрешность положения характерной точки (Mt), м	Описание обозначения точки на местности (при наличии)
	X	Y			
1	2	3	4	5	6
-	-	-	-	-	-
3. Сведения о характерных точках части (частей) границы объекта					
Обозначение характерных точек части границы	Координаты, м		Метод определения координат характерной точки	Средняя квадратическая погрешность положения характерной точки (Mt), м	Описание обозначения точки на местности (при наличии)
	X	Y			
1	2	3	4	5	6
-	-	-	-	-	-

Раздел 3

Сведения о местоположении измененных (уточненных) границ объекта

1. Система координат МСК НСО, зона 4

2. Сведения о характерных точках границ объекта

Обозначение характерных точек границ	Существующие координаты, м		Измененные (уточненные) координаты, м		Метод определения координат характерной точки	Средняя квадратическая погрешность положения характерной точки (M _t), м	Описание обозначения точки на местности (при наличии)
	X	Y	X	Y			
1	2	3	4	5	6	7	8
1	534789.24	4198200.15	534789.24	4198200.15	Геодезический метод	0.1	-
2	534748.61	4198406.66	534778.86	4198252.90	Геодезический метод	0.1	-
3	534745.67	4198425.57	534775.26	4198271.18	Геодезический метод	0.1	-
4	534711.52	4198582.38	534748.61	4198406.66	Геодезический метод	0.1	-
5	534706.41	4198585.99	534745.67	4198425.57	Геодезический метод	0.1	-
6	534701.72	4198577.18	534733.39	4198481.97	Геодезический метод	0.1	-
7	534691.87	4198580.84	534733.39	4198481.97	Геодезический метод	0.1	-
8	534699.37	4198595.68	534726.61	4198513.09	Геодезический метод	0.1	-
9	534693.49	4198602.17	534711.52	4198582.38	Геодезический метод	0.1	-
10	534664.38	4198554.16	534706.41	4198585.99	Геодезический метод	0.1	-
11	534625.39	4198533.50	534701.72	4198577.18	Геодезический метод	0.1	-
12	534590.05	4198514.78	534691.87	4198580.84	Геодезический метод	0.1	-
13	534573.41	4198505.97	534699.37	4198595.68	Геодезический метод	0.1	-
14	534417.30	4198423.26	534693.49	4198602.17	Геодезический метод	0.1	-
15	534272.22	4198457.22	534660.38	4198551.20	Геодезический метод	0.1	-
16	534340.58	4198639.63	534626.95	4198532.34	Геодезический метод	0.1	-
17	534346.14	4198653.97	534625.43	4198533.42	Геодезический метод	0.1	-
18	534350.75	4198669.17	534590.09	4198514.70	Геодезический метод	0.1	-
19	534430.17	4198789.96	534573.45	4198505.90	Геодезический метод	0.1	-
20	534392.62	4198795.36	534576.86	4198504.07	Геодезический метод	0.1	-
21	534367.28	4198798.31	534556.88	4198492.79	Геодезический метод	0.1	-
22	534339.70	4198801.67	534518.88	4198473.12	Геодезический метод	0.1	-

2. Сведения о характерных точках границ объекта							
Обозначение характерных точек границ	Существующие координаты, м		Измененные (уточненные) координаты, м		Метод определения координат характерной точки	Средняя квадратическая погрешность положения характерной точки (Mt), м	Описание обозначения точки на местности (при наличии)
	X	Y	X	Y			
1	2	3	4	5	6	7	8
23	534310.74	4198679.44	534511.73	4198469.42	Геодезический метод	0.1	-
24	534303.19	4198653.06	534416.71	4198420.21	Геодезический метод	0.1	-
25	534238.98	4198465.00	534333.33	4198439.81	Геодезический метод	0.1	-
26	534138.56	4198211.17	534318.68	4198443.25	Геодезический метод	0.1	-
27	534123.39	4198176.17	534278.37	4198452.73	Геодезический метод	0.1	-
28	534109.99	4198146.48	534268.76	4198454.99	Геодезический метод	0.1	-
29	534090.77	4198111.37	534237.88	4198462.25	Геодезический метод	0.1	-
30	534079.07	4198089.65	534221.86	4198466.02	Геодезический метод	0.1	-
31	533990.19	4197964.26	534200.94	4198368.85	Геодезический метод	0.1	-
32	533951.47	4197914.95	534138.56	4198211.17	Геодезический метод	0.1	-
33	533945.34	4197900.19	534123.39	4198176.17	Геодезический метод	0.1	-
34	533930.05	4197874.60	534109.99	4198146.48	Геодезический метод	0.1	-
35	533917.47	4197852.82	534090.77	4198111.37	Геодезический метод	0.1	-
36	533914.69	4197842.51	534079.07	4198089.65	Геодезический метод	0.1	-
37	533885.42	4197799.04	533990.19	4197964.26	Геодезический метод	0.1	-
38	533857.28	4197752.53	533954.31	4197918.56	Геодезический метод	0.1	-
39	533785.21	4197639.22	533948.69	4197895.40	Геодезический метод	0.1	-
40	533765.40	4197609.79	533938.23	4197862.68	Геодезический метод	0.1	-
41	533752.96	4197574.15	533918.01	4197825.43	Геодезический метод	0.1	-
42	533727.50	4197533.42	533899.07	4197793.96	Геодезический метод	0.1	-
43	533711.66	4197496.64	533876.75	4197762.12	Геодезический метод	0.1	-
44	533707.13	4197479.10	533851.81	4197722.10	Геодезический метод	0.1	-
45	533699.21	4197453.07	533830.90	4197685.18	Геодезический метод	0.1	-
46	533687.89	4197430.44	533803.34	4197637.99	Геодезический метод	0.1	-
47	533665.83	4197384.62	533776.10	4197592.51	Геодезический метод	0.1	-

2. Сведения о характерных точках границ объекта							
Обозначение характерных точек границ	Существующие координаты, м		Измененные (уточненные) координаты, м		Метод определения координат характерной точки	Средняя квадратическая погрешность положения характерной точки (Mt), м	Описание обозначения точки на местности (при наличии)
	X	Y	X	Y			
1	2	3	4	5	6	7	8
48	533655.22	4197358.32	533762.55	4197564.17	Геодезический метод	0.1	-
49	533715.73	4197375.04	533740.97	4197526.56	Геодезический метод	0.1	-
50	533906.58	4197413.46	533725.76	4197495.48	Геодезический метод	0.1	-
51	533923.63	4197413.50	533709.31	4197454.19	Геодезический метод	0.1	-
52	533956.14	4197414.27	533687.89	4197403.68	Геодезический метод	0.1	-
53	533978.52	4197425.71	533668.92	4197362.11	Геодезический метод	0.1	-
54	534030.64	4197444.97	533668.92	4197362.11	Геодезический метод	0.1	-
55	534047.34	4197446.86	533715.73	4197375.04	Геодезический метод	0.1	-
56	534056.34	4197450.33	533906.58	4197413.46	Геодезический метод	0.1	-
57	534133.54	4197464.69	533923.63	4197413.50	Геодезический метод	0.1	-
58	534246.63	4197490.65	533956.14	4197414.27	Геодезический метод	0.1	-
59	534280.19	4197496.14	533978.52	4197425.71	Геодезический метод	0.1	-
60	534324.29	4197504.59	534030.64	4197444.97	Геодезический метод	0.1	-
61	534356.54	4197510.86	534047.34	4197446.86	Геодезический метод	0.1	-
62	534381.66	4197518.63	534056.34	4197450.33	Геодезический метод	0.1	-
63	534438.50	4197636.17	534133.54	4197464.69	Геодезический метод	0.1	-
64	534607.81	4197859.18	534246.63	4197490.65	Геодезический метод	0.1	-
65	534634.54	4197895.61	534280.19	4197496.14	Геодезический метод	0.1	-
66	534649.49	4197910.78	534324.28	4197504.59	Геодезический метод	0.1	-
67	534752.47	4198059.14	534339.24	4197507.50	Геодезический метод	0.1	-
68	534787.28	4198152.66	534356.54	4197510.86	Геодезический метод	0.1	-
69	-	-	534381.66	4197518.63	Геодезический метод	0.1	-
70	-	-	534438.50	4197636.17	Геодезический метод	0.1	-
71	-	-	534542.29	4197772.87	Геодезический метод	0.1	-
72	-	-	534546.50	4197778.41	Геодезический метод	0.1	-

2. Сведения о характерных точках границ объекта							
Обозначение характерных точек границ	Существующие координаты, м		Измененные (уточненные) координаты, м		Метод определения координат характерной точки	Средняя квадратическая погрешность положения характерной точки (M _t), м	Описание обозначения точки на местности (при наличии)
	X	Y	X	Y			
1	2	3	4	5	6	7	8
73	-	-	534546.92	4197778.97	Геодезический метод	0.1	-
74	-	-	534549.18	4197781.95	Геодезический метод	0.1	-
75	-	-	534607.81	4197859.18	Геодезический метод	0.1	-
76	-	-	534634.54	4197895.61	Геодезический метод	0.1	-
77	-	-	534649.49	4197910.78	Геодезический метод	0.1	-
78	-	-	534752.47	4198059.14	Геодезический метод	0.1	-
79	-	-	534787.28	4198152.66	Геодезический метод	0.1	-
1	534789.24	4198200.15	534789.24	4198200.15	Геодезический метод	0.1	-
80	535027.04	4200463.84	534911.36	4200214.60	Геодезический метод	0.1	-
81	534987.88	4200468.66	534855.85	4200237.68	Геодезический метод	0.1	-
82	534978.32	4200455.51	534847.37	4200219.82	Геодезический метод	0.1	-
83	534974.70	4200450.79	534841.55	4200232.27	Геодезический метод	0.1	-
84	534968.43	4200450.65	534839.63	4200238.26	Геодезический метод	0.1	-
85	534966.61	4200448.14	534838.73	4200241.06	Геодезический метод	0.1	-
86	534963.55	4200448.28	534842.61	4200253.03	Геодезический метод	0.1	-
87	534951.00	4200454.55	534851.25	4200264.62	Геодезический метод	0.1	-
88	534941.39	4200455.81	534855.99	4200270.98	Геодезический метод	0.1	-
89	534939.44	4200460.83	534885.91	4200335.03	Геодезический метод	0.1	-
90	534900.12	4200362.38	534900.12	4200362.38	Геодезический метод	0.1	-
91	534886.02	4200355.99	534892.27	4200358.82	Геодезический метод	0.1	-
92	534865.14	4200348.05	534886.02	4200355.99	Геодезический метод	0.1	-
93	534843.31	4200303.00	534865.14	4200348.05	Геодезический метод	0.1	-
94	534835.21	4200284.70	534864.16	4200346.03	Геодезический метод	0.1	-
95	534833.45	4200274.85	534843.31	4200303.00	Геодезический метод	0.1	-
96	534816.59	4200255.65	534835.21	4200284.70	Геодезический метод	0.1	-

2. Сведения о характерных точках границ объекта							
Обозначение характерных точек границ	Существующие координаты, м		Измененные (уточненные) координаты, м		Метод определения координат характерной точки	Средняя квадратическая погрешность положения характерной точки (Mt), м	Описание обозначения точки на местности (при наличии)
	X	Y	X	Y			
1	2	3	4	5	6	7	8
97	534802.13	4200209.27	534833.45	4200274.85	Геодезический метод	0.1	-
98	534778.62	4200160.47	534816.59	4200255.65	Геодезический метод	0.1	-
99	534747.88	4200089.39	534802.13	4200209.27	Геодезический метод	0.1	-
100	534728.59	4200039.39	534778.62	4200160.47	Геодезический метод	0.1	-
101	534752.49	4200025.82	534747.88	4200089.39	Геодезический метод	0.1	-
102	534751.15	4199981.96	534728.59	4200039.39	Геодезический метод	0.1	-
103	534776.36	4199972.32	534739.43	4200033.23	Геодезический метод	0.1	-
104	534795.80	4199996.60	534752.00	4200026.09	Геодезический метод	0.1	-
105	534814.34	4199996.60	534752.49	4200025.82	Геодезический метод	0.1	-
106	534876.91	4200141.18	534755.13	4200030.52	Геодезический метод	0.1	-
107	534917.11	4200124.89	534761.01	4200035.53	Геодезический метод	0.1	-
108	534949.86	4200198.69	534780.91	4200076.36	Геодезический метод	0.1	-
109	534911.36	4200214.60	534785.30	4200086.11	Геодезический метод	0.1	-
110	534927.60	4200252.57	534787.95	4200092.00	Геодезический метод	0.1	-
111	534935.84	4200272.49	534788.56	4200093.33	Геодезический метод	0.1	-
112	-	-	534799.73	4200088.33	Геодезический метод	0.1	-
113	-	-	534802.63	4200067.18	Геодезический метод	0.1	-
114	-	-	534813.93	4200062.29	Геодезический метод	0.1	-
115	-	-	534829.86	4200072.38	Геодезический метод	0.1	-
116	-	-	534840.58	4200085.13	Геодезический метод	0.1	-
117	-	-	534843.17	4200097.87	Геодезический метод	0.1	-
118	-	-	534841.03	4200117.67	Геодезический метод	0.1	-
119	-	-	534856.22	4200149.72	Геодезический метод	0.1	-
120	-	-	534876.91	4200141.18	Геодезический метод	0.1	-
121	-	-	534887.35	4200163.19	Геодезический метод	0.1	-

2. Сведения о характерных точках границ объекта							
Обозначение характерных точек границ	Существующие координаты, м		Измененные (уточненные) координаты, м		Метод определения координат характерной точки	Средняя квадратическая погрешность положения характерной точки (Mt), м	Описание обозначения точки на местности (при наличии)
	X	Y	X	Y			
1	2	3	4	5	6	7	8
122	-	-	534895.90	4200181.51	Геодезический метод	0.1	-
80	535027.04	4200463.84	534911.36	4200214.60	Геодезический метод	0.1	-
123	-	-	535030.12	4200477.58	Геодезический метод	0.1	-
124	-	-	535023.89	4200477.40	Геодезический метод	0.1	-
125	-	-	535013.02	4200479.63	Геодезический метод	0.1	-
126	-	-	534996.16	4200480.06	Геодезический метод	0.1	-
127	-	-	534987.87	4200468.68	Геодезический метод	0.1	-
128	-	-	534978.32	4200455.51	Геодезический метод	0.1	-
129	-	-	534974.70	4200450.79	Геодезический метод	0.1	-
130	-	-	534968.43	4200450.65	Геодезический метод	0.1	-
131	-	-	534966.61	4200448.14	Геодезический метод	0.1	-
132	-	-	534963.55	4200448.28	Геодезический метод	0.1	-
133	-	-	534951.00	4200454.55	Геодезический метод	0.1	-
134	-	-	534941.39	4200455.81	Геодезический метод	0.1	-
135	-	-	534939.44	4200460.83	Геодезический метод	0.1	-
136	-	-	534935.81	4200462.78	Геодезический метод	0.1	-
137	-	-	534928.40	4200465.32	Геодезический метод	0.1	-
138	-	-	534923.86	4200453.76	Геодезический метод	0.1	-
139	-	-	534923.22	4200452.11	Геодезический метод	0.1	-
140	-	-	534906.60	4200408.96	Геодезический метод	0.1	-
141	-	-	534933.24	4200409.15	Геодезический метод	0.1	-
142	-	-	534940.77	4200409.12	Геодезический метод	0.1	-
143	-	-	534952.76	4200409.74	Геодезический метод	0.1	-
144	-	-	534976.42	4200413.52	Геодезический метод	0.1	-
145	-	-	534985.82	4200415.56	Геодезический метод	0.1	-

2. Сведения о характерных точках границ объекта							
Обозначение характерных точек границ	Существующие координаты, м		Измененные (уточненные) координаты, м		Метод определения координат характерной точки	Средняя квадратическая погрешность положения характерной точки (Mt), м	Описание обозначения точки на местности (при наличии)
	X	Y	X	Y			
1	2	3	4	5	6	7	8
146	-	-	534994.65	4200427.76	Геодезический метод	0.1	-
147	-	-	535008.70	4200451.24	Геодезический метод	0.1	-
148	-	-	535020.34	4200465.37	Геодезический метод	0.1	-
123	-	-	535030.12	4200477.58	Геодезический метод	0.1	-
149	-	-	534981.31	4200368.14	Геодезический метод	0.1	-
150	-	-	534952.84	4200382.00	Геодезический метод	0.1	-
151	-	-	534939.88	4200357.24	Геодезический метод	0.1	-
152	-	-	534928.44	4200335.39	Геодезический метод	0.1	-
153	-	-	534956.96	4200321.63	Геодезический метод	0.1	-
154	-	-	534968.30	4200343.30	Геодезический метод	0.1	-
149	-	-	534981.31	4200368.14	Геодезический метод	0.1	-
155	-	-	535088.19	4200479.66	Геодезический метод	0.1	-
156	-	-	535069.82	4200495.47	Геодезический метод	0.1	-
157	-	-	535066.96	4200497.93	Геодезический метод	0.1	-
158	-	-	535037.63	4200463.62	Геодезический метод	0.1	-
159	-	-	535028.74	4200453.36	Геодезический метод	0.1	-
160	-	-	535049.97	4200435.10	Геодезический метод	0.1	-
161	-	-	535071.48	4200460.20	Геодезический метод	0.1	-
155	-	-	535088.19	4200479.66	Геодезический метод	0.1	-
162	-	-	534935.84	4200272.49	Геодезический метод	0.1	-
163	-	-	534879.97	4200294.80	Геодезический метод	0.1	-
164	-	-	534872.10	4200274.92	Геодезический метод	0.1	-
165	-	-	534924.34	4200253.90	Геодезический метод	0.1	-
166	-	-	534927.60	4200252.57	Геодезический метод	0.1	-
162	-	-	534935.84	4200272.49	Геодезический метод	0.1	-

ТЕКСТОВОЕ ОПИСАНИЕ местоположения границ населенных пунктов, территориальных зон		
Прохождение границы		Описание прохождения границы
от точки	до точки	
1	2	3
-	-	-

ГРАФИЧЕСКОЕ ОПИСАНИЕ
местоположения границ населенных пунктов, территориальных зон, особо охраняемых природных территорий, зон с особыми условиями использования территории

**поселок Охотхозяйство Скалинского сельсовета Колыванского района
 Новосибирской области**

(наименование объекта, местоположение границ которого описано (далее - объект))

Раздел 1

Сведения об объекте

№ п/п	Характеристики объекта	Описание характеристик
1	2	3
1.	Местоположение объекта	Новосибирская область, район Колыванский, сельсовет Скалинский, поселок Охотхозяйство
2.	Площадь объекта +/- величина погрешности определения площади (P +/- Дельта P)	84436 +/- 102 м ²
3.	Иные характеристики объекта	-

Раздел 2					
Сведения о местоположении границ объекта					
1. Система координат МСК НСО, зона 4					
2. Сведения о характерных точках границ объекта					
Обозначение характерных точек границ	Координаты, м		Метод определения координат характерной точки	Средняя квадратическая погрешность положения характерной точки (Mt), м	Описание обозначения точки на местности (при наличии)
	X	Y			
1	2	3	4	5	6
1	532717.64	4192757.87	Геодезический метод	0.1	-
2	532704.34	4192778.41	Геодезический метод	0.1	-
3	532708.44	4192781.67	Геодезический метод	0.1	-
4	532703.65	4192788.26	Геодезический метод	0.1	-
5	532687.56	4192780.93	Геодезический метод	0.1	-
6	532669.96	4192771.17	Геодезический метод	0.1	-
7	532645.68	4192755.44	Геодезический метод	0.1	-
8	532615.30	4192733.17	Геодезический метод	0.1	-
9	532590.74	4192713.86	Геодезический метод	0.1	-
10	532566.50	4192695.07	Геодезический метод	0.1	-
11	532544.87	4192669.40	Геодезический метод	0.1	-
12	532511.88	4192639.64	Геодезический метод	0.1	-
13	532492.94	4192616.70	Геодезический метод	0.1	-
14	532454.13	4192658.15	Геодезический метод	0.1	-
15	532314.35	4192799.29	Геодезический метод	0.1	-
16	532290.49	4192770.28	Геодезический метод	0.1	-
17	532274.91	4192730.56	Геодезический метод	0.1	-
18	532251.53	4192660.48	Геодезический метод	0.1	-
19	532265.55	4192660.48	Геодезический метод	0.1	-
20	532285.81	4192719.66	Геодезический метод	0.1	-
21	532297.51	4192737.58	Геодезический метод	0.1	-
22	532314.94	4192742.25	Геодезический метод	0.1	-

2. Сведения о характерных точках границ объекта					
Обозначение характерных точек границ	Координаты, м		Метод определения координат характерной точки	Средняя квадратическая погрешность положения характерной точки (Mt), м	Описание обозначения точки на местности (при наличии)
	X	Y			
1	2	3	4	5	6
23	532274.13	4192611.42	Геодезический метод	0.1	-
24	532261.66	4192593.52	Геодезический метод	0.1	-
25	532269.44	4192535.11	Геодезический метод	0.1	-
26	532249.18	4192519.54	Геодезический метод	0.1	-
27	532239.83	4192539.01	Геодезический метод	0.1	-
28	532221.91	4192561.59	Геодезический метод	0.1	-
29	532150.22	4192504.74	Геодезический метод	0.1	-
30	532124.51	4192509.42	Геодезический метод	0.1	-
31	532189.96	4192406.62	Геодезический метод	0.1	-
32	532196.96	4192390.27	Геодезический метод	0.1	-
33	532209.24	4192286.62	Геодезический метод	0.1	-
34	532210.42	4192288.83	Геодезический метод	0.1	-
35	532236.44	4192322.38	Геодезический метод	0.1	-
36	532344.59	4192445.76	Геодезический метод	0.1	-
37	532395.92	4192502.30	Геодезический метод	0.1	-
38	532414.61	4192486.78	Геодезический метод	0.1	-
39	532416.89	4192484.89	Геодезический метод	0.1	-
40	532431.99	4192470.39	Геодезический метод	0.1	-
41	532450.65	4192493.72	Геодезический метод	0.1	-
42	532445.56	4192498.43	Геодезический метод	0.1	-
43	532462.43	4192516.91	Геодезический метод	0.1	-
44	532481.88	4192537.70	Геодезический метод	0.1	-
45	532485.24	4192541.37	Геодезический метод	0.1	-
46	532486.26	4192542.46	Геодезический метод	0.1	-
47	532495.51	4192558.30	Геодезический метод	0.1	-

2. Сведения о характерных точках границ объекта					
Обозначение характерных точек границ	Координаты, м		Метод определения координат характерной точки	Средняя квадратическая погрешность положения характерной точки (Mt), м	Описание обозначения точки на местности (при наличии)
	X	Y			
1	2	3	4	5	6
48	532500.32	4192563.64	Геодезический метод	0.1	-
49	532498.05	4192565.61	Геодезический метод	0.1	-
50	532507.42	4192575.48	Геодезический метод	0.1	-
51	532503.06	4192586.97	Геодезический метод	0.1	-
52	532498.33	4192597.85	Геодезический метод	0.1	-
53	532497.23	4192612.14	Геодезический метод	0.1	-
54	532522.33	4192630.42	Геодезический метод	0.1	-
55	532559.10	4192652.46	Геодезический метод	0.1	-
56	532589.96	4192666.93	Геодезический метод	0.1	-
57	532614.19	4192685.71	Геодезический метод	0.1	-
58	532638.28	4192704.30	Геодезический метод	0.1	-
59	532666.58	4192725.98	Геодезический метод	0.1	-
60	532689.05	4192743.94	Геодезический метод	0.1	-
61	532691.68	4192740.37	Геодезический метод	0.1	-
1	532717.64	4192757.87	Геодезический метод	0.1	-
3. Сведения о характерных точках части (частей) границы объекта					
Обозначение характерных точек части границы	Координаты, м		Метод определения координат характерной точки	Средняя квадратическая погрешность положения характерной точки (Mt), м	Описание обозначения точки на местности (при наличии)
	X	Y			
1	2	3	4	5	6
-	-	-	-	-	-

ТЕКСТОВОЕ ОПИСАНИЕ местоположения границ населенных пунктов, территориальных зон		
Прохождение границы		Описание прохождения границы
от точки	до точки	
1	2	3
-	-	-

ГРАФИЧЕСКОЕ ОПИСАНИЕ

местоположения границ населенных пунктов, территориальных зон, особо охраняемых природных территорий, зон с особыми условиями использования территории

село Скала Скалинского сельсовета Колыванского района Новосибирской области

(наименование объекта, местоположение границ которого описано (далее - объект))

Раздел 1

Сведения об объекте

№ п/п	Характеристики объекта	Описание характеристик
1	2	3
1.	Местоположение объекта	Новосибирская область, район Колыванский, сельсовет Скалинский, село Скала
2.	Площадь объекта +/- величина погрешности определения площади (P +/- Дельта P)	5173724 +/- 796 м ²
3.	Иные характеристики объекта	-

Раздел 2					
Сведения о местоположении границ объекта					
1. Система координат -					
2. Сведения о характерных точках границ объекта					
Обозначение характерных точек границ	Координаты, м		Метод определения координат характерной точки	Средняя квадратическая погрешность положения характерной точки (Mt), м	Описание обозначения точки на местности (при наличии)
	X	Y			
1	2	3	4	5	6
-	-	-	-	-	-
3. Сведения о характерных точках части (частей) границы объекта					
Обозначение характерных точек части границы	Координаты, м		Метод определения координат характерной точки	Средняя квадратическая погрешность положения характерной точки (Mt), м	Описание обозначения точки на местности (при наличии)
	X	Y			
1	2	3	4	5	6
-	-	-	-	-	-

Раздел 3

Сведения о местоположении измененных (уточненных) границ объекта

1. Система координат МСК НСО, зона 4

2. Сведения о характерных точках границ объекта

Обозначение характерных точек границ	Существующие координаты, м		Измененные (уточненные) координаты, м		Метод определения координат характерной точки	Средняя квадратическая погрешность положения характерной точки (M _t), м	Описание обозначения точки на местности (при наличии)
	X	Y	X	Y			
1	2	3	4	5	6	7	8
1	527989.91	4187722.46	527989.91	4187722.46	Геодезический метод	0.1	-
2	527707.47	4188277.11	527792.38	4188110.35	Геодезический метод	0.1	-
3	527606.81	4188471.64	527747.84	4188197.78	Геодезический метод	0.1	-
4	527588.98	4188516.41	527735.97	4188221.09	Геодезический метод	0.1	-
5	527579.91	4188559.98	527707.45	4188277.10	Геодезический метод	0.1	-
6	527576.97	4188589.98	527606.81	4188471.64	Геодезический метод	0.1	-
7	527572.77	4188589.73	527588.98	4188516.41	Геодезический метод	0.1	-
8	527537.11	4188586.82	527582.14	4188549.29	Геодезический метод	0.1	-
9	527445.38	4188569.60	527579.91	4188559.98	Геодезический метод	0.1	-
10	527420.34	4188564.87	527576.97	4188589.98	Геодезический метод	0.1	-
11	527367.80	4188554.99	527572.77	4188589.73	Геодезический метод	0.1	-
12	527114.85	4188488.88	527537.11	4188586.82	Геодезический метод	0.1	-
13	527094.18	4188482.48	527445.38	4188569.60	Геодезический метод	0.1	-
14	527055.56	4188470.54	527420.34	4188564.87	Геодезический метод	0.1	-
15	527005.57	4188455.08	527367.80	4188554.99	Геодезический метод	0.1	-
16	526999.23	4188453.12	527185.00	4188507.21	Геодезический метод	0.1	-
17	526879.25	4188416.04	527174.52	4188504.47	Геодезический метод	0.1	-
18	526875.45	4188414.86	527114.85	4188488.88	Геодезический метод	0.1	-
19	526831.18	4188401.18	527094.18	4188482.48	Геодезический метод	0.1	-
20	526787.36	4188391.31	527055.56	4188470.54	Геодезический метод	0.1	-
21	526717.67	4188393.68	527005.57	4188455.08	Геодезический метод	0.1	-
22	526713.54	4188393.82	526999.23	4188453.12	Геодезический метод	0.1	-

2. Сведения о характерных точках границ объекта							
Обозначение характерных точек границ	Существующие координаты, м		Измененные (уточненные) координаты, м		Метод определения координат характерной точки	Средняя квадратическая погрешность положения характерной точки (Mt), м	Описание обозначения точки на местности (при наличии)
	X	Y	X	Y			
1	2	3	4	5	6	7	8
23	526708.20	4188394.00	526880.56	4188416.44	Геодезический метод	0.1	-
24	526705.05	4188398.53	526866.16	4188411.98	Геодезический метод	0.1	-
25	526701.93	4188403.00	526831.18	4188401.18	Геодезический метод	0.1	-
26	526687.32	4188405.46	526801.97	4188394.60	Геодезический метод	0.1	-
27	526679.48	4188402.59	526787.36	4188391.31	Геодезический метод	0.1	-
28	526674.68	4188400.83	526710.11	4188393.94	Геодезический метод	0.1	-
29	526658.42	4188406.50	526708.20	4188394.00	Геодезический метод	0.1	-
30	526647.68	4188410.25	526701.93	4188403.00	Геодезический метод	0.1	-
31	526604.81	4188416.32	526687.32	4188405.46	Геодезический метод	0.1	-
32	526593.46	4188417.96	526674.68	4188400.83	Геодезический метод	0.1	-
33	526582.00	4188409.62	526647.68	4188410.25	Геодезический метод	0.1	-
34	526579.74	4188409.96	526593.46	4188417.96	Геодезический метод	0.1	-
35	526574.93	4188410.69	526582.00	4188409.62	Геодезический метод	0.1	-
36	526518.99	4188419.12	526574.01	4188410.83	Геодезический метод	0.1	-
37	526484.81	4188436.10	526565.26	4188412.15	Геодезический метод	0.1	-
38	526475.02	4188438.95	526564.04	4188412.33	Геодезический метод	0.1	-
39	526460.35	4188443.22	526559.45	4188413.03	Геодезический метод	0.1	-
40	526428.42	4188452.50	526536.71	4188416.45	Геодезический метод	0.1	-
41	526407.86	4188458.48	526518.99	4188419.12	Геодезический метод	0.1	-
42	526335.23	4188473.39	526489.42	4188433.81	Геодезический метод	0.1	-
43	526268.77	4188487.04	526484.81	4188436.10	Геодезический метод	0.1	-
44	526212.02	4188498.34	526474.94	4188438.94	Геодезический метод	0.1	-
45	526078.23	4188524.97	526460.33	4188443.20	Геодезический метод	0.1	-
46	526070.25	4188526.56	526428.42	4188452.50	Геодезический метод	0.1	-
47	526027.90	4188534.99	526407.86	4188458.48	Геодезический метод	0.1	-

2. Сведения о характерных точках границ объекта							
Обозначение характерных точек границ	Существующие координаты, м		Измененные (уточненные) координаты, м		Метод определения координат характерной точки	Средняя квадратическая погрешность положения характерной точки (Mt), м	Описание обозначения точки на местности (при наличии)
	X	Y	X	Y			
1	2	3	4	5	6	7	8
48	526014.13	4188513.76	526335.23	4188473.39	Геодезический метод	0.1	-
49	525986.82	4188521.91	526328.34	4188474.81	Геодезический метод	0.1	-
50	525980.65	4188523.75	526303.54	4188479.89	Геодезический метод	0.1	-
51	525973.29	4188543.92	526294.35	4188481.78	Геодезический метод	0.1	-
52	525943.48	4188550.26	526268.77	4188487.04	Геодезический метод	0.1	-
53	525723.30	4188597.16	526228.15	4188495.12	Геодезический метод	0.1	-
54	525649.19	4188595.78	526202.37	4188500.25	Геодезический метод	0.1	-
55	525636.72	4188589.55	526161.27	4188508.44	Геодезический метод	0.1	-
56	525462.12	4188502.40	526078.23	4188524.97	Геодезический метод	0.1	-
57	525356.09	4188449.49	526070.25	4188526.56	Геодезический метод	0.1	-
58	525090.82	4188317.05	526042.12	4188532.16	Геодезический метод	0.1	-
59	525073.35	4188307.88	526027.90	4188534.99	Геодезический метод	0.1	-
60	525055.64	4188298.51	526014.13	4188513.76	Геодезический метод	0.1	-
61	524796.88	4188162.44	525986.82	4188521.91	Геодезический метод	0.1	-
62	524657.32	4188086.69	525980.65	4188523.75	Геодезический метод	0.1	-
63	524659.55	4188067.44	525973.29	4188543.92	Геодезический метод	0.1	-
64	524673.41	4188029.35	525943.48	4188550.26	Геодезический метод	0.1	-
65	524676.28	4188030.67	525723.30	4188597.16	Геодезический метод	0.1	-
66	524677.61	4188027.80	525649.19	4188595.78	Геодезический метод	0.1	-
67	524674.75	4188026.48	525636.72	4188589.55	Геодезический метод	0.1	-
68	524948.20	4187269.16	525462.12	4188502.40	Геодезический метод	0.1	-
69	525114.26	4186807.96	525356.09	4188449.49	Геодезический метод	0.1	-
70	525145.45	4186846.98	525090.82	4188317.05	Геодезический метод	0.1	-
71	525355.82	4186951.76	525073.35	4188307.88	Геодезический метод	0.1	-
72	525364.06	4186881.78	525073.35	4188307.88	Геодезический метод	0.1	-

2. Сведения о характерных точках границ объекта							
Обозначение характерных точек границ	Существующие координаты, м		Измененные (уточненные) координаты, м		Метод определения координат характерной точки	Средняя квадратическая погрешность положения характерной точки (Mt), м	Описание обозначения точки на местности (при наличии)
	X	Y	X	Y			
1	2	3	4	5	6	7	8
73	525768.13	4186665.53	525055.64	4188298.51	Геодезический метод	0.1	-
74	526198.93	4187467.10	525055.64	4188298.51	Геодезический метод	0.1	-
75	526248.38	4187618.48	524796.88	4188162.44	Геодезический метод	0.1	-
76	526459.99	4187629.02	524657.32	4188086.69	Геодезический метод	0.1	-
77	526462.81	4187636.23	524659.55	4188067.44	Геодезический метод	0.1	-
78	526464.12	4187639.58	524673.41	4188029.35	Геодезический метод	0.1	-
79	526466.44	4187645.50	524676.28	4188030.67	Геодезический метод	0.1	-
80	526466.47	4187662.32	524677.61	4188027.80	Геодезический метод	0.1	-
81	526419.24	4187730.29	524674.75	4188026.48	Геодезический метод	0.1	-
82	526414.67	4187747.45	524948.20	4187269.16	Геодезический метод	0.1	-
83	526417.48	4187757.95	525114.26	4186807.96	Геодезический метод	0.1	-
84	526418.64	4187762.27	525145.45	4186846.98	Геодезический метод	0.1	-
85	526428.55	4187783.72	525355.82	4186951.76	Геодезический метод	0.1	-
86	526435.16	4187796.58	525364.06	4186881.78	Геодезический метод	0.1	-
87	526439.13	4187810.42	525768.13	4186665.53	Геодезический метод	0.1	-
88	526440.16	4187833.18	525869.62	4186854.40	Геодезический метод	0.1	-
89	526447.44	4187855.93	525873.65	4186861.88	Геодезический метод	0.1	-
90	526456.66	4187874.07	525882.56	4186860.38	Геодезический метод	0.1	-
91	526461.42	4187876.27	525907.50	4186846.72	Геодезический метод	0.1	-
92	526478.65	4187884.29	525917.65	4186831.46	Геодезический метод	0.1	-
93	526494.22	4187891.52	525910.67	4186796.80	Геодезический метод	0.1	-
94	526502.79	4187898.78	525897.64	4186753.95	Геодезический метод	0.1	-
95	526508.40	4187908.99	525895.11	4186645.65	Геодезический метод	0.1	-
96	526510.72	4187919.21	525855.84	4186527.37	Геодезический метод	0.1	-
97	526506.15	4187937.35	525817.56	4186497.10	Геодезический метод	0.1	-

2. Сведения о характерных точках границ объекта							
Обозначение характерных точек границ	Существующие координаты, м		Измененные (уточненные) координаты, м		Метод определения координат характерной точки	Средняя квадратическая погрешность положения характерной точки (Mt), м	Описание обозначения точки на местности (при наличии)
	X	Y	X	Y			
1	2	3	4	5	6	7	8
98	526502.78	4187945.91	525824.87	4186460.14	Геодезический метод	0.1	-
99	526497.97	4187958.14	525920.95	4186508.13	Геодезический метод	0.1	-
100	526499.97	4187973.95	525973.92	4186489.40	Геодезический метод	0.1	-
101	526509.22	4187992.44	526053.05	4186522.20	Геодезический метод	0.1	-
102	526518.80	4188012.87	526102.51	4186534.05	Геодезический метод	0.1	-
103	526523.04	4188027.63	526160.91	4186558.03	Геодезический метод	0.1	-
104	526524.12	4188031.42	526186.43	4186568.49	Геодезический метод	0.1	-
105	526615.06	4188023.14	526199.29	4186573.77	Геодезический метод	0.1	-
106	526618.67	4188033.21	526231.28	4186588.98	Геодезический метод	0.1	-
107	526641.19	4188020.87	526232.20	4186592.22	Геодезический метод	0.1	-
108	526645.17	4188018.70	526237.65	4186611.51	Геодезический метод	0.1	-
109	526663.33	4188008.74	526236.35	4186641.85	Геодезический метод	0.1	-
110	526686.85	4188076.13	526265.35	4186714.57	Геодезический метод	0.1	-
111	526867.45	4187976.59	526270.44	4186744.49	Геодезический метод	0.1	-
112	526959.99	4187997.10	526270.58	4186788.60	Геодезический метод	0.1	-
113	527070.34	4187945.23	526310.01	4186821.10	Геодезический метод	0.1	-
114	527074.21	4187950.06	526327.74	4186835.72	Геодезический метод	0.1	-
115	527096.07	4187977.29	526359.18	4186873.69	Геодезический метод	0.1	-
116	527102.09	4187984.80	526367.09	4186895.56	Геодезический метод	0.1	-
117	527107.53	4187991.57	526382.38	4186937.81	Геодезический метод	0.1	-
118	527213.19	4188007.53	526383.28	4186997.49	Геодезический метод	0.1	-
119	527240.02	4187899.73	526403.04	4187082.64	Геодезический метод	0.1	-
120	527309.54	4187866.83	526452.65	4187123.00	Геодезический метод	0.1	-
121	527368.42	4187841.22	526467.66	4187159.24	Геодезический метод	0.1	-
122	527374.99	4187838.35	526469.07	4187181.73	Геодезический метод	0.1	-

2. Сведения о характерных точках границ объекта							
Обозначение характерных точек границ	Существующие координаты, м		Измененные (уточненные) координаты, м		Метод определения координат характерной точки	Средняя квадратическая погрешность положения характерной точки (Mt), м	Описание обозначения точки на местности (при наличии)
	X	Y	X	Y			
1	2	3	4	5	6	7	8
123	527443.08	4187808.74	526465.82	4187206.56	Геодезический метод	0.1	-
124	527526.57	4187783.42	526472.15	4187215.53	Геодезический метод	0.1	-
125	527548.70	4187789.10	526439.82	4187238.19	Геодезический метод	0.1	-
126	527580.44	4187666.00	526509.32	4187283.10	Геодезический метод	0.1	-
127	527981.10	4187721.53	526501.91	4187305.33	Геодезический метод	0.1	-
128	-	-	526483.42	4187322.28	Геодезический метод	0.1	-
129	-	-	526398.31	4187303.81	Геодезический метод	0.1	-
130	-	-	526260.12	4187269.27	Геодезический метод	0.1	-
131	-	-	526183.13	4187323.26	Геодезический метод	0.1	-
132	-	-	526140.12	4187357.67	Геодезический метод	0.1	-
133	-	-	526196.71	4187462.97	Геодезический метод	0.1	-
134	-	-	526198.93	4187467.10	Геодезический метод	0.1	-
135	-	-	526211.55	4187505.80	Геодезический метод	0.1	-
136	-	-	526217.09	4187522.72	Геодезический метод	0.1	-
137	-	-	526248.38	4187618.47	Геодезический метод	0.1	-
138	-	-	526459.99	4187629.02	Геодезический метод	0.1	-
139	-	-	526462.81	4187636.23	Геодезический метод	0.1	-
140	-	-	526464.12	4187639.58	Геодезический метод	0.1	-
141	-	-	526466.44	4187645.50	Геодезический метод	0.1	-
142	-	-	526466.47	4187662.32	Геодезический метод	0.1	-
143	-	-	526419.24	4187730.29	Геодезический метод	0.1	-
144	-	-	526414.67	4187747.45	Геодезический метод	0.1	-
145	-	-	526417.48	4187757.95	Геодезический метод	0.1	-
146	-	-	526418.64	4187762.27	Геодезический метод	0.1	-
147	-	-	526428.55	4187783.72	Геодезический метод	0.1	-

2. Сведения о характерных точках границ объекта							
Обозначение характерных точек границ	Существующие координаты, м		Измененные (уточненные) координаты, м		Метод определения координат характерной точки	Средняя квадратическая погрешность положения характерной точки (Mt), м	Описание обозначения точки на местности (при наличии)
	X	Y	X	Y			
1	2	3	4	5	6	7	8
148	-	-	526435.16	4187796.58	Геодезический метод	0.1	-
149	-	-	526439.13	4187810.42	Геодезический метод	0.1	-
150	-	-	526440.16	4187833.18	Геодезический метод	0.1	-
151	-	-	526447.44	4187855.93	Геодезический метод	0.1	-
152	-	-	526456.66	4187874.07	Геодезический метод	0.1	-
153	-	-	526461.42	4187876.27	Геодезический метод	0.1	-
154	-	-	526478.65	4187884.29	Геодезический метод	0.1	-
155	-	-	526494.22	4187891.52	Геодезический метод	0.1	-
156	-	-	526502.79	4187898.78	Геодезический метод	0.1	-
157	-	-	526508.40	4187908.99	Геодезический метод	0.1	-
158	-	-	526510.72	4187919.21	Геодезический метод	0.1	-
159	-	-	526506.15	4187937.35	Геодезический метод	0.1	-
160	-	-	526502.78	4187945.91	Геодезический метод	0.1	-
161	-	-	526497.97	4187958.14	Геодезический метод	0.1	-
162	-	-	526499.97	4187973.95	Геодезический метод	0.1	-
163	-	-	526509.22	4187992.44	Геодезический метод	0.1	-
164	-	-	526518.80	4188012.87	Геодезический метод	0.1	-
165	-	-	526523.04	4188027.63	Геодезический метод	0.1	-
166	-	-	526524.12	4188031.42	Геодезический метод	0.1	-
167	-	-	526536.25	4188030.32	Геодезический метод	0.1	-
168	-	-	526615.06	4188023.14	Геодезический метод	0.1	-
169	-	-	526618.67	4188033.22	Геодезический метод	0.1	-
170	-	-	526663.33	4188008.74	Геодезический метод	0.1	-
171	-	-	526686.85	4188076.13	Геодезический метод	0.1	-
172	-	-	526693.32	4188072.57	Геодезический метод	0.1	-

2. Сведения о характерных точках границ объекта							
Обозначение характерных точек границ	Существующие координаты, м		Измененные (уточненные) координаты, м		Метод определения координат характерной точки	Средняя квадратическая погрешность положения характерной точки (Mт), м	Описание обозначения точки на местности (при наличии)
	X	Y	X	Y			
1	2	3	4	5	6	7	8
173	-	-	526770.72	4188029.90	Геодезический метод	0.1	-
174	-	-	526809.13	4188008.72	Геодезический метод	0.1	-
175	-	-	526867.45	4187976.58	Геодезический метод	0.1	-
176	-	-	526959.99	4187997.10	Геодезический метод	0.1	-
177	-	-	527070.34	4187945.23	Геодезический метод	0.1	-
178	-	-	527074.22	4187950.05	Геодезический метод	0.1	-
179	-	-	527102.09	4187984.80	Геодезический метод	0.1	-
180	-	-	527107.53	4187991.57	Геодезический метод	0.1	-
181	-	-	527213.19	4188007.54	Геодезический метод	0.1	-
182	-	-	527231.88	4187932.46	Геодезический метод	0.1	-
183	-	-	527240.02	4187899.73	Геодезический метод	0.1	-
184	-	-	527309.54	4187866.83	Геодезический метод	0.1	-
185	-	-	527368.42	4187841.22	Геодезический метод	0.1	-
186	-	-	527374.99	4187838.35	Геодезический метод	0.1	-
187	-	-	527443.08	4187808.74	Геодезический метод	0.1	-
188	-	-	527526.57	4187783.42	Геодезический метод	0.1	-
189	-	-	527548.70	4187789.10	Геодезический метод	0.1	-
190	-	-	527580.44	4187666.00	Геодезический метод	0.1	-
191	-	-	527981.10	4187721.53	Геодезический метод	0.1	-
1	527989.91	4187722.46	527989.91	4187722.46	Геодезический метод	0.1	-
192	527950.23	4189666.15	527950.23	4189666.15	Геодезический метод	0.1	-
193	527864.76	4189731.76	527864.76	4189731.76	Геодезический метод	0.1	-
194	527792.12	4189752.64	527792.12	4189752.64	Геодезический метод	0.1	-
195	527632.62	4189761.39	527632.62	4189761.39	Геодезический метод	0.1	-
196	527554.66	4189722.73	527554.66	4189722.73	Геодезический метод	0.1	-

2. Сведения о характерных точках границ объекта							
Обозначение характерных точек границ	Существующие координаты, м		Измененные (уточненные) координаты, м		Метод определения координат характерной точки	Средняя квадратическая погрешность положения характерной точки (Mt), м	Описание обозначения точки на местности (при наличии)
	X	Y	X	Y			
1	2	3	4	5	6	7	8
197	527510.09	4189698.55	527536.29	4189712.77	Геодезический метод	0.1	-
198	527495.95	4189720.92	527510.09	4189698.55	Геодезический метод	0.1	-
199	527484.07	4189718.73	527495.95	4189720.93	Геодезический метод	0.1	-
200	527479.63	4189734.37	527484.07	4189718.73	Геодезический метод	0.1	-
201	527370.50	4189749.60	527483.17	4189721.91	Геодезический метод	0.1	-
202	527332.90	4189750.62	527479.65	4189734.35	Геодезический метод	0.1	-
203	527324.65	4189747.34	527479.64	4189734.35	Геодезический метод	0.1	-
204	527198.99	4189741.79	527370.50	4189749.60	Геодезический метод	0.1	-
205	527171.63	4189749.39	527332.90	4189750.62	Геодезический метод	0.1	-
206	527098.39	4189741.19	527324.65	4189747.34	Геодезический метод	0.1	-
207	527060.47	4189742.53	527198.99	4189741.79	Геодезический метод	0.1	-
208	527012.35	4189751.13	527171.63	4189749.39	Геодезический метод	0.1	-
209	526983.55	4189762.06	527098.39	4189741.19	Геодезический метод	0.1	-
210	526982.68	4189762.37	527060.47	4189742.53	Геодезический метод	0.1	-
211	526948.71	4189760.74	527012.35	4189751.13	Геодезический метод	0.1	-
212	526926.81	4189754.95	526983.55	4189762.06	Геодезический метод	0.1	-
213	526918.69	4189752.81	526982.68	4189762.37	Геодезический метод	0.1	-
214	526905.94	4189749.44	526948.71	4189760.74	Геодезический метод	0.1	-
215	526892.53	4189747.82	526926.81	4189754.95	Геодезический метод	0.1	-
216	526871.92	4189745.33	526918.69	4189752.81	Геодезический метод	0.1	-
217	526857.98	4189743.66	526905.94	4189749.44	Геодезический метод	0.1	-
218	526843.41	4189743.66	526892.53	4189747.82	Геодезический метод	0.1	-
219	526798.29	4189743.68	526871.92	4189745.33	Геодезический метод	0.1	-
220	526733.35	4189759.56	526857.98	4189743.66	Геодезический метод	0.1	-
221	526682.92	4189776.74	526843.41	4189743.66	Геодезический метод	0.1	-

2. Сведения о характерных точках границ объекта							
Обозначение характерных точек границ	Существующие координаты, м		Измененные (уточненные) координаты, м		Метод определения координат характерной точки	Средняя квадратическая погрешность положения характерной точки (Mt), м	Описание обозначения точки на местности (при наличии)
	X	Y	X	Y			
1	2	3	4	5	6	7	8
222	526649.43	4189788.54	526798.29	4189743.68	Геодезический метод	0.1	-
223	526627.85	4189796.15	526733.35	4189759.56	Геодезический метод	0.1	-
224	526617.53	4189783.81	526682.92	4189776.74	Геодезический метод	0.1	-
225	526615.42	4189781.28	526649.43	4189788.54	Геодезический метод	0.1	-
226	526612.69	4189778.02	526627.85	4189796.15	Геодезический метод	0.1	-
227	526587.88	4189754.37	526612.69	4189778.02	Геодезический метод	0.1	-
228	526556.17	4189734.62	526603.00	4189768.75	Геодезический метод	0.1	-
229	526547.89	4189728.71	526599.47	4189765.40	Геодезический метод	0.1	-
230	526543.31	4189725.44	526599.46	4189765.40	Геодезический метод	0.1	-
231	526529.06	4189717.63	526591.17	4189757.49	Геодезический метод	0.1	-
232	526508.61	4189710.06	526589.31	4189755.74	Геодезический метод	0.1	-
233	526493.68	4189705.71	526587.87	4189754.37	Геодезический метод	0.1	-
234	526490.18	4189700.68	526556.17	4189734.62	Геодезический метод	0.1	-
235	526375.18	4189621.36	526547.89	4189728.71	Геодезический метод	0.1	-
236	526328.69	4189589.31	526543.30	4189725.44	Геодезический метод	0.1	-
237	526292.71	4189573.51	526529.06	4189717.63	Геодезический метод	0.1	-
238	526297.64	4189562.61	526508.61	4189710.06	Геодезический метод	0.1	-
239	526151.10	4189507.96	526493.68	4189705.71	Геодезический метод	0.1	-
240	526056.69	4189461.51	526490.18	4189700.68	Геодезический метод	0.1	-
241	525990.00	4189427.14	526481.67	4189694.81	Геодезический метод	0.1	-
242	525975.70	4189419.77	526465.42	4189683.60	Геодезический метод	0.1	-
243	525968.82	4189416.22	526334.84	4189591.71	Геодезический метод	0.1	-
244	525965.00	4189414.25	526292.71	4189573.51	Геодезический метод	0.1	-
245	525908.51	4189385.14	526297.64	4189562.61	Геодезический метод	0.1	-
246	525954.52	4189275.46	526151.10	4189507.96	Геодезический метод	0.1	-

2. Сведения о характерных точках границ объекта							
Обозначение характерных точек границ	Существующие координаты, м		Измененные (уточненные) координаты, м		Метод определения координат характерной точки	Средняя квадратическая погрешность положения характерной точки (Mt), м	Описание обозначения точки на местности (при наличии)
	X	Y	X	Y			
1	2	3	4	5	6	7	8
247	525958.30	4189266.45	526056.69	4189461.51	Геодезический метод	0.1	-
248	525991.15	4189188.12	525990.42	4189427.11	Геодезический метод	0.1	-
249	526002.53	4189169.87	525975.77	4189419.56	Геодезический метод	0.1	-
250	526067.44	4189200.90	525968.88	4189416.07	Геодезический метод	0.1	-
251	526102.76	4189222.02	525965.03	4189414.11	Геодезический метод	0.1	-
252	526174.16	4189218.80	525908.51	4189385.14	Геодезический метод	0.1	-
253	526264.86	4189258.11	525954.52	4189275.46	Геодезический метод	0.1	-
254	526296.74	4189279.20	525958.30	4189266.45	Геодезический метод	0.1	-
255	526310.68	4189263.64	525978.01	4189219.46	Геодезический метод	0.1	-
256	526320.66	4189252.48	525991.15	4189188.12	Геодезический метод	0.1	-
257	526359.82	4189208.69	526002.53	4189169.87	Геодезический метод	0.1	-
258	526389.22	4189175.75	526061.02	4189195.80	Геодезический метод	0.1	-
259	526404.31	4189158.90	526099.83	4189219.66	Геодезический метод	0.1	-
260	526442.04	4189116.66	526164.30	4189217.02	Геодезический метод	0.1	-
261	526468.54	4189096.88	526262.72	4189253.31	Геодезический метод	0.1	-
262	526520.52	4189058.08	526294.79	4189277.91	Геодезический метод	0.1	-
263	526575.43	4189017.06	526296.74	4189279.20	Геодезический метод	0.1	-
264	526583.12	4189019.84	526310.68	4189263.64	Геодезический метод	0.1	-
265	526588.22	4189021.69	526320.66	4189252.48	Геодезический метод	0.1	-
266	526589.48	4189022.15	526359.82	4189208.69	Геодезический метод	0.1	-
267	526590.09	4189022.36	526389.22	4189175.75	Геодезический метод	0.1	-
268	526599.24	4189015.81	526404.31	4189158.90	Геодезический метод	0.1	-
269	526627.66	4188995.32	526442.04	4189116.66	Геодезический метод	0.1	-
270	526672.90	4188962.72	526468.54	4189096.88	Геодезический метод	0.1	-
271	526673.66	4188941.00	526520.52	4189058.08	Геодезический метод	0.1	-

2. Сведения о характерных точках границ объекта							
Обозначение характерных точек границ	Существующие координаты, м		Измененные (уточненные) координаты, м		Метод определения координат характерной точки	Средняя квадратическая погрешность положения характерной точки (Mt), м	Описание обозначения точки на местности (при наличии)
	X	Y	X	Y			
1	2	3	4	5	6	7	8
272	526636.32	4188867.51	526575.43	4189017.06	Геодезический метод	0.1	-
273	526630.07	4188855.22	526590.09	4189022.36	Геодезический метод	0.1	-
274	526606.64	4188809.11	526599.24	4189015.81	Геодезический метод	0.1	-
275	526502.82	4188583.91	526627.66	4188995.32	Геодезический метод	0.1	-
276	526501.14	4188580.27	526654.71	4188975.83	Геодезический метод	0.1	-
277	526498.34	4188574.19	526672.90	4188962.72	Геодезический метод	0.1	-
278	526493.68	4188564.09	526673.66	4188941.00	Геодезический метод	0.1	-
279	526453.81	4188477.61	526636.32	4188867.51	Геодезический метод	0.1	-
280	526489.33	4188468.86	526630.07	4188855.22	Геодезический метод	0.1	-
281	526490.54	4188468.64	526606.64	4188809.11	Геодезический метод	0.1	-
282	526494.50	4188467.92	526502.82	4188583.91	Геодезический метод	0.1	-
283	526524.88	4188462.37	526501.14	4188580.27	Геодезический метод	0.1	-
284	526584.74	4188443.81	526498.34	4188574.19	Геодезический метод	0.1	-
285	526651.84	4188430.64	526493.68	4188564.09	Геодезический метод	0.1	-
286	526680.11	4188430.25	526453.81	4188477.61	Геодезический метод	0.1	-
287	526689.92	4188420.73	526473.58	4188472.74	Геодезический метод	0.1	-
288	526705.50	4188418.11	526489.33	4188468.86	Геодезический метод	0.1	-
289	526716.39	4188424.55	526490.54	4188468.64	Геодезический метод	0.1	-
290	526785.61	4188404.76	526494.50	4188467.92	Геодезический метод	0.1	-
291	526828.80	4188413.51	526524.88	4188462.37	Геодезический метод	0.1	-
292	527000.83	4188471.79	526549.82	4188454.64	Геодезический метод	0.1	-
293	527111.10	4188509.16	526584.74	4188443.81	Геодезический метод	0.1	-
294	527201.89	4188533.11	526651.84	4188430.64	Геодезический метод	0.1	-
295	527361.07	4188575.06	526662.12	4188430.50	Геодезический метод	0.1	-
296	527414.03	4188586.73	526680.11	4188430.25	Геодезический метод	0.1	-

2. Сведения о характерных точках границ объекта							
Обозначение характерных точек границ	Существующие координаты, м		Измененные (уточненные) координаты, м		Метод определения координат характерной точки	Средняя квадратическая погрешность положения характерной точки (Mt), м	Описание обозначения точки на местности (при наличии)
	X	Y	X	Y			
1	2	3	4	5	6	7	8
297	527546.60	4188613.21	526689.92	4188420.73	Геодезический метод	0.1	-
298	527876.02	4188651.01	526705.50	4188418.10	Геодезический метод	0.1	-
299	527862.79	4188771.76	526716.39	4188424.54	Геодезический метод	0.1	-
300	527687.20	4188740.52	526727.04	4188421.50	Геодезический метод	0.1	-
301	527659.36	4189007.87	526785.61	4188404.76	Геодезический метод	0.1	-
302	527861.33	4189057.81	526806.91	4188409.07	Геодезический метод	0.1	-
303	527873.77	4189113.44	526828.80	4188413.51	Геодезический метод	0.1	-
304	527884.82	4189141.86	526944.66	4188452.77	Геодезический метод	0.1	-
305	527888.87	4189160.67	527000.83	4188471.79	Геодезический метод	0.1	-
306	527892.92	4189257.16	527111.10	4188509.16	Геодезический метод	0.1	-
307	527874.05	4189263.71	527201.89	4188533.11	Геодезический метод	0.1	-
308	527890.90	4189342.83	527204.66	4188533.84	Геодезический метод	0.1	-
309	527881.47	4189345.02	527219.29	4188537.70	Геодезический метод	0.1	-
310	527893.91	4189398.72	527361.07	4188575.06	Геодезический метод	0.1	-
311	527914.99	4189411.08	527414.03	4188586.73	Геодезический метод	0.1	-
312	527922.31	4189445.90	527538.58	4188611.61	Геодезический метод	0.1	-
313	527904.91	4189453.90	527546.60	4188613.21	Геодезический метод	0.1	-
314	527912.23	4189488.73	527558.45	4188614.22	Геодезический метод	0.1	-
315	527917.19	4189514.74	527876.02	4188651.01	Геодезический метод	0.1	-
316	527923.32	4189546.84	527862.79	4188771.76	Геодезический метод	0.1	-
317	527944.40	4189640.28	527687.20	4188740.52	Геодезический метод	0.1	-
318	-	-	527659.36	4189007.87	Геодезический метод	0.1	-
319	-	-	527861.33	4189057.81	Геодезический метод	0.1	-
320	-	-	527873.77	4189113.44	Геодезический метод	0.1	-
321	-	-	527884.82	4189141.86	Геодезический метод	0.1	-

ТЕКСТОВОЕ ОПИСАНИЕ местоположения границ населенных пунктов, территориальных зон		
Прохождение границы		Описание прохождения границы
от точки	до точки	
1	2	3
-	-	-
