



**МИНИСТЕРСТВО
СТРОИТЕЛЬСТВА
НОВОСИБИРСКОЙ ОБЛАСТИ**

ПРИКАЗ

18.06.2024

№ 115-НПА

г. Новосибирск

О внесении изменений в приказ министерства строительства Новосибирской области от 26.04.2022 № 235

В соответствии со статьями 9, 23, 24, 25 Градостроительного кодекса Российской Федерации, руководствуясь Законом Новосибирской области от 18.12.2015 № 27-ОЗ «О перераспределении полномочий между органами местного самоуправления муниципальных образований Новосибирской области и органами государственной власти Новосибирской области и внесении изменения в статью 3 Закона Новосибирской области «Об отдельных вопросах организации местного самоуправления в Новосибирской области», постановлением Правительства Новосибирской области от 29.02.2016 № 57-п «Об установлении Порядка взаимодействия между органами местного самоуправления муниципальных образований Новосибирской области и министерством строительства Новосибирской области при реализации ими перераспределенных полномочий» **п р и к а з ы в а ю:**

1. Внести в приказ министерства строительства Новосибирской области от 26.04.2022 № 235 «Об утверждении генерального плана Плотниковского сельсовета Новосибирского района Новосибирской области» следующие изменения:

в генеральном плане Плотниковского сельсовета Новосибирского района Новосибирской области:

1) в приложении № 1:

а) в таблице № 1:

в строке 6 в столбце 4 цифры «7,71» заменить цифрами «7,49»;

в строке 7 в столбце 4 цифры «14,28» заменить цифрами «13,96»;

строку 8 исключить;

в строке 16 столбец 3 дополнить словами «Плотниковского сельсовета»;

б) в таблице № 2:

в строке 1:

в столбце 3 цифры «420,85» заменить цифрами «423,24»;

в столбце 4 цифры «3,28» заменить цифрами «3,30»;

в строке 2:

в столбце 3 цифры «21,17» заменить цифрами «20,98»;

в столбце 4 цифры «0,17» заменить цифрами «0,16»;

в строке 3 в столбце 3 цифры «11,66» заменить цифрами «11,63»;

в строке 4:

в столбце 3 цифры «19,23» заменить цифрами «20,41»;

в столбце 4 цифры «0,15» заменить цифрами «0,16»;

в строке 5:

в столбце 3 цифры «47,44» заменить цифрами «101,68»;

в столбце 4 цифры «0,37» заменить цифрами «0,79»;

в строке 6:

в столбце 3 цифры «7,73» заменить цифрами «5,36»;

в столбце 4 цифры «0,06» заменить цифрами «0,04»;

в строке 9:

в столбце 3 цифры «247,45» заменить цифрами «245,42»;

в столбце 4 цифры «1,93» заменить цифрами «1,91»;

в строке 10:

в столбце 3 цифры «4889,16» заменить цифрами «4834,53»;

в столбце 4 цифры «38,12» заменить цифрами «37,70»;

в строке 11:

в столбце 3 цифры «5467,46» заменить цифрами «5466,18»;

в столбце 4 цифры «42,63» заменить цифрами «42,62»;

в строке 12:

в столбце 3 цифры «617,11» заменить цифрами «619,04»;

в столбце 4 цифры «4,81» заменить цифрами «4,83»;

в строке 15 в столбце 3 цифры «63,83» заменить цифрами «63,71»;

в строке 18:

в столбце 3 цифры «37,92» заменить цифрами «37,15»;

в столбце 4 цифры «0,30» заменить цифрами «0,29»;

в строке 21 в столбце 3 цифры «70,27» заменить цифрами «70,99»;

3) приложения № № 2-5 изложить в редакции согласно приложениям № № 1-4 к настоящему приказу.

2. Управлению архитектуры и градостроительства министерства строительства Новосибирской области (Савонина Е.Г.):

1) совместно с отделом информационного обеспечения управления обеспечения строительства министерства строительства Новосибирской области (Ибрагимов Г.Г.) обеспечить размещение настоящего приказа на официальном сайте министерства строительства Новосибирской области в информационно-телекоммуникационной сети Интернет в течение пяти рабочих дней со дня его принятия;

2) направить копию настоящего приказа в администрацию Новосибирского района Новосибирской области в течение пяти рабочих дней со дня принятия для опубликования информации о принятии настоящего приказа в средствах массовой информации с указанием в публикации сведений о размещении на официальном

сайте муниципального образования в информационно-телекоммуникационной сети Интернет.

3. Контроль за исполнением настоящего приказа возложить на заместителя министра – главного архитектора Новосибирской области министерства строительства Новосибирской области Фаткина И.Ю.

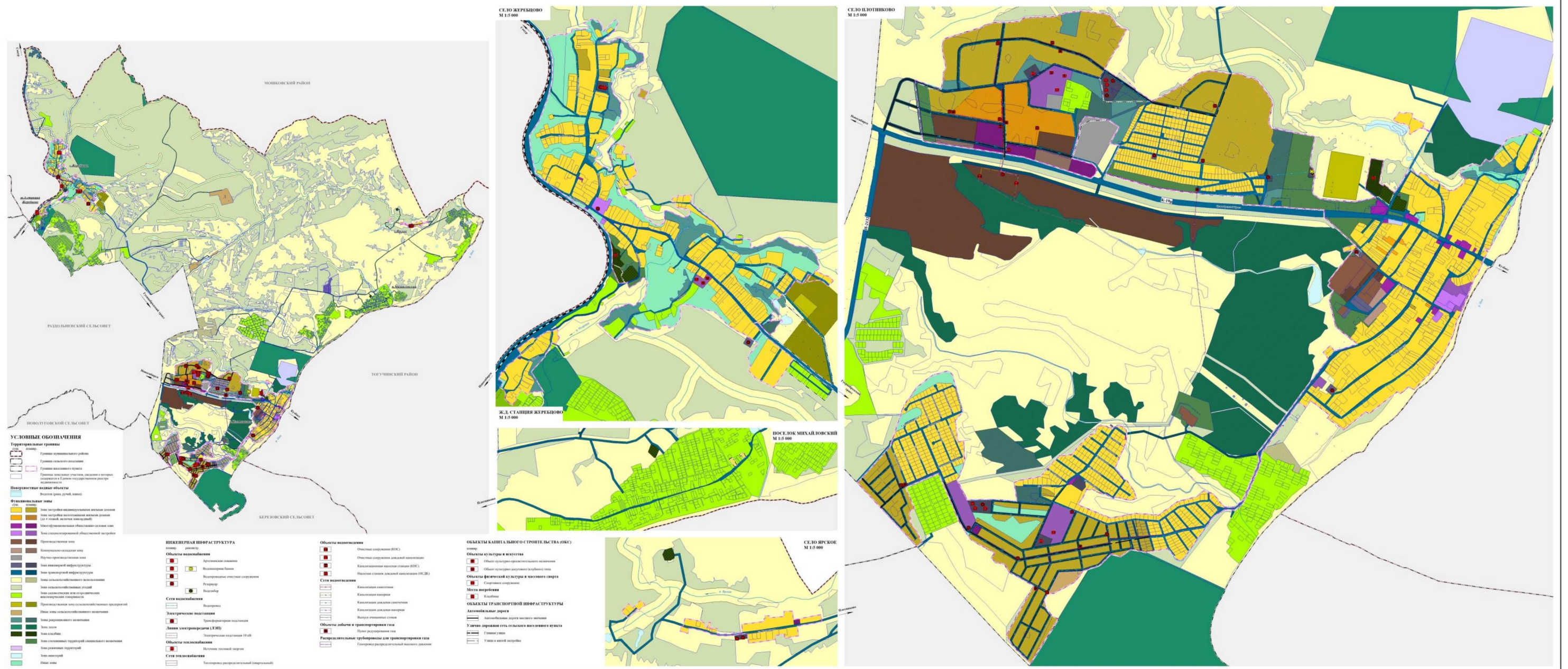
Министр

А.В. Колмаков

ПРИЛОЖЕНИЕ № 1
к приказу министерства строительства
Новосибирской области
от 18.06.2024 № 115-НПА

«ПРИЛОЖЕНИЕ № 2
к генеральному плану
Плотниковского сельсовета Новосибирского
района Новосибирской области

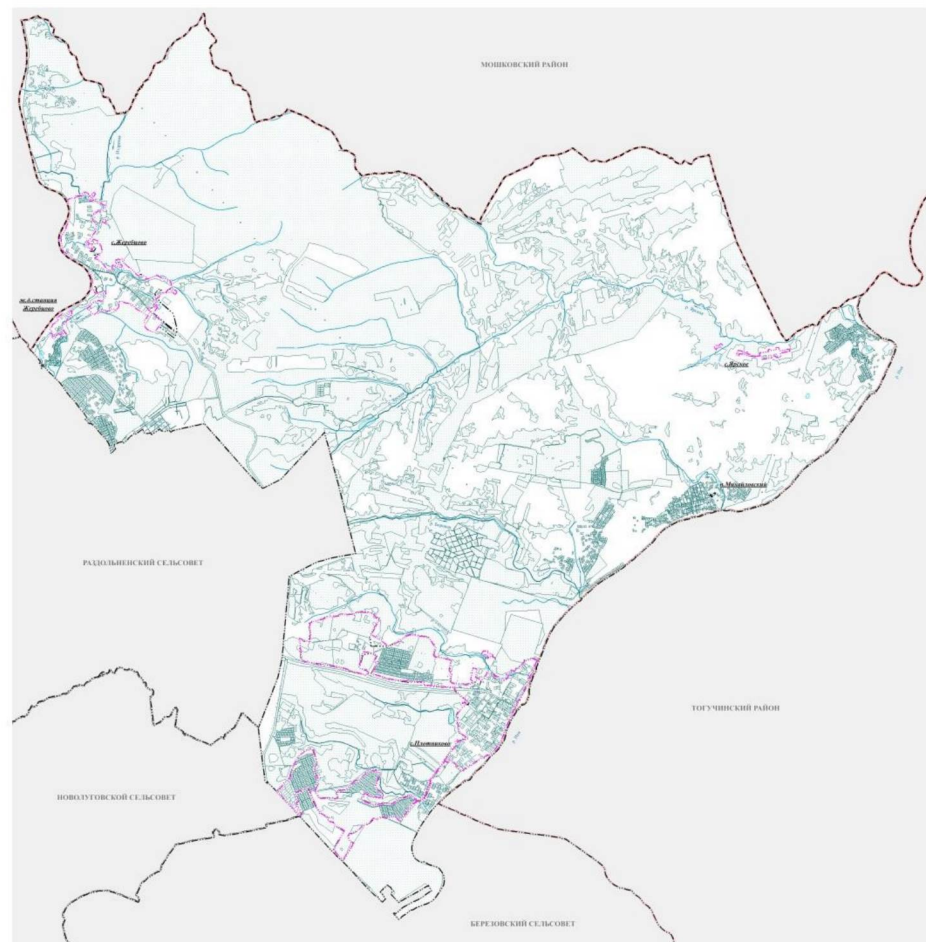
Карта планируемого размещения объектов местного значения поселения



ПРИЛОЖЕНИЕ № 2
к приказу министерства строительства
Новосибирской области
от 18.06.2024 № 115-НПА

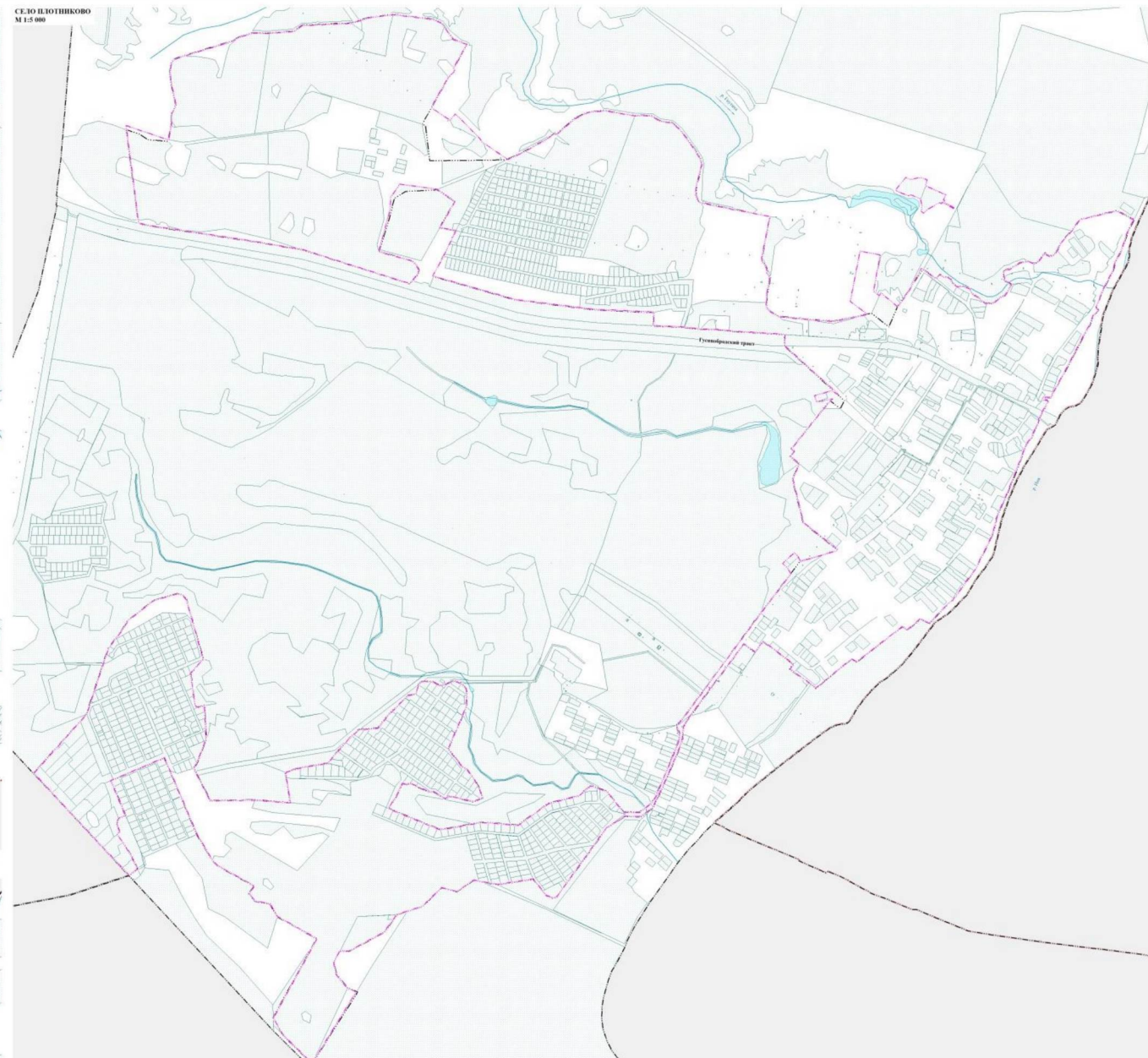
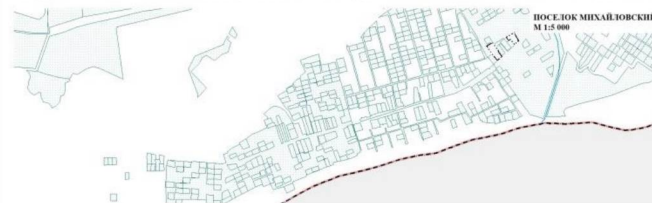
«ПРИЛОЖЕНИЕ № 3
к генеральному плану
Плотниковского сельсовета Новосибирского
района Новосибирской области

Карта границ населенных пунктов (в том числе границ образуемых населенных пунктов), входящих в состав поселения



УСЛОВНЫЕ ОБОЗНАЧЕНИЯ
Территориальные границы
 - - - - - Границы областного района
 - - - - - Границы сельского поселения
 - - - - - Границы населенного пункта
 - - - - - Границы земельных участков, системы и объекты инженерии
 - - - - - Границы населенных пунктов (район, район)

Планировочные объекты
 - - - - - Объекты (улицы, улицы, каналы)



Карта функциональных зон поселения



ПРИЛОЖЕНИЕ № 4
к приказу министерства строительства
Новосибирской области
от 18.06.2024 № 115-НПА

«ПРИЛОЖЕНИЕ № 5
к генеральному плану
Плотниковского сельсовета Новосибирского
района Новосибирской области

Сведения о границах населенных пунктов (в том числе границах образуемых населенных пунктов), входящих в состав поселения

ГРАФИЧЕСКОЕ ОПИСАНИЕ

местоположения границ населенных пунктов, территориальных зон, особо охраняемых природных территорий, зон с особыми условиями использования территории

**железнодорожная станция Жеребцово Плотниковского сельсовета
Новосибирского района Новосибирской области**

(наименование объекта, местоположение границ которого описано (далее - объект))

Раздел 1

Сведения об объекте

№ п/п	Характеристики объекта	Описание характеристик
1	2	3
1.	Местоположение объекта	Новосибирская область, район Новосибирский, сельсовет Плотниковский, железнодорожная станция Жеребцово
2.	Площадь объекта +/- величина погрешности определения площади (P +/- Дельта P)	105956 +/- 114 м ²
3.	Иные характеристики объекта	-

Раздел 2					
Сведения о местоположении границ объекта					
1. Система координат МСК НСО, зона 4					
2. Сведения о характерных точках границ объекта					
Обозначение характерных точек границ	Координаты, м		Метод определения координат характерной точки	Средняя квадратическая погрешность положения характерной точки (Mt), м	Описание обозначения точки на местности (при наличии)
	X	Y			
1	2	3	4	5	6
1	496347.04	4220536.97	Геодезический метод	0.1	-
2	496331.78	4220545.89	Геодезический метод	0.1	-
3	496298.55	4220541.69	Геодезический метод	0.1	-
4	496294.23	4220548.68	Геодезический метод	0.1	-
5	496281.62	4220556.01	Геодезический метод	0.1	-
6	496254.76	4220541.09	Геодезический метод	0.1	-
7	496246.76	4220535.84	Геодезический метод	0.1	-
8	496236.34	4220535.17	Геодезический метод	0.1	-
9	496231.57	4220532.42	Геодезический метод	0.1	-
10	496247.45	4220499.83	Геодезический метод	0.1	-
11	496240.01	4220499.68	Геодезический метод	0.1	-
12	496226.47	4220494.48	Геодезический метод	0.1	-
13	496202.17	4220484.62	Геодезический метод	0.1	-
14	496161.38	4220451.92	Геодезический метод	0.1	-
15	496156.87	4220455.97	Геодезический метод	0.1	-
16	496147.50	4220448.03	Геодезический метод	0.1	-
17	496146.79	4220454.88	Геодезический метод	0.1	-
18	496137.60	4220446.44	Геодезический метод	0.1	-
19	496127.96	4220437.48	Геодезический метод	0.1	-
20	496122.29	4220432.22	Геодезический метод	0.1	-
21	496110.70	4220421.44	Геодезический метод	0.1	-
22	496074.10	4220387.82	Геодезический метод	0.1	-

2. Сведения о характерных точках границ объекта					
Обозначение характерных точек границ	Координаты, м		Метод определения координат характерной точки	Средняя квадратическая погрешность положения характерной точки (Mt), м	Описание обозначения точки на местности (при наличии)
	X	Y			
1	2	3	4	5	6
23	496035.42	4220352.28	Геодезический метод	0.1	-
24	496033.34	4220350.36	Геодезический метод	0.1	-
25	496025.75	4220355.11	Геодезический метод	0.1	-
26	495968.62	4220390.82	Геодезический метод	0.1	-
27	495947.23	4220404.19	Геодезический метод	0.1	-
28	495885.98	4220442.47	Геодезический метод	0.1	-
29	495885.98	4220429.13	Геодезический метод	0.1	-
30	495885.98	4220371.86	Геодезический метод	0.1	-
31	495876.65	4220356.39	Геодезический метод	0.1	-
32	495875.96	4220355.63	Геодезический метод	0.1	-
33	495887.48	4220338.53	Геодезический метод	0.1	-
34	495861.62	4220325.59	Геодезический метод	0.1	-
35	495878.95	4220299.43	Геодезический метод	0.1	-
36	495897.36	4220282.54	Геодезический метод	0.1	-
37	495894.10	4220279.52	Геодезический метод	0.1	-
38	495887.25	4220272.49	Геодезический метод	0.1	-
39	495880.43	4220264.70	Геодезический метод	0.1	-
40	495862.95	4220249.64	Геодезический метод	0.1	-
41	495857.67	4220245.91	Геодезический метод	0.1	-
42	495844.50	4220234.37	Геодезический метод	0.1	-
43	495836.52	4220243.77	Геодезический метод	0.1	-
44	495790.64	4220212.96	Геодезический метод	0.1	-
45	495787.07	4220210.43	Геодезический метод	0.1	-
46	495802.72	4220186.45	Геодезический метод	0.1	-
47	495832.36	4220154.22	Геодезический метод	0.1	-

2. Сведения о характерных точках границ объекта					
Обозначение характерных точек границ	Координаты, м		Метод определения координат характерной точки	Средняя квадратическая погрешность положения характерной точки (Mt), м	Описание обозначения точки на местности (при наличии)
	X	Y			
1	2	3	4	5	6
48	495864.26	4220159.13	Геодезический метод	0.1	-
49	495868.97	4220160.14	Геодезический метод	0.1	-
50	495871.53	4220158.90	Геодезический метод	0.1	-
51	495872.36	4220158.13	Геодезический метод	0.1	-
52	495875.26	4220158.41	Геодезический метод	0.1	-
53	495898.71	4220151.81	Геодезический метод	0.1	-
54	495899.68	4220148.65	Геодезический метод	0.1	-
55	495902.76	4220140.93	Геодезический метод	0.1	-
56	495919.54	4220116.33	Геодезический метод	0.1	-
57	495926.02	4220121.00	Геодезический метод	0.1	-
58	495941.84	4220132.39	Геодезический метод	0.1	-
59	495954.73	4220140.86	Геодезический метод	0.1	-
60	495975.46	4220108.14	Геодезический метод	0.1	-
61	495979.52	4220111.46	Геодезический метод	0.1	-
62	495981.17	4220109.04	Геодезический метод	0.1	-
63	495994.01	4220114.61	Геодезический метод	0.1	-
64	496017.01	4220124.57	Геодезический метод	0.1	-
65	496020.93	4220120.83	Геодезический метод	0.1	-
66	496028.23	4220122.69	Геодезический метод	0.1	-
67	496025.03	4220125.86	Геодезический метод	0.1	-
68	496034.66	4220135.59	Геодезический метод	0.1	-
69	496027.80	4220144.44	Геодезический метод	0.1	-
70	496035.27	4220147.62	Геодезический метод	0.1	-
71	496044.39	4220151.50	Геодезический метод	0.1	-
72	496049.28	4220153.57	Геодезический метод	0.1	-

2. Сведения о характерных точках границ объекта					
Обозначение характерных точек границ	Координаты, м		Метод определения координат характерной точки	Средняя квадратическая погрешность положения характерной точки (Mt), м	Описание обозначения точки на местности (при наличии)
	X	Y			
1	2	3	4	5	6
73	496082.34	4220173.80	Геодезический метод	0.1	-
74	496103.08	4220207.20	Геодезический метод	0.1	-
75	496135.22	4220242.63	Геодезический метод	0.1	-
76	496151.47	4220260.58	Геодезический метод	0.1	-
77	496163.30	4220273.60	Геодезический метод	0.1	-
78	496172.18	4220267.41	Геодезический метод	0.1	-
79	496191.07	4220254.22	Геодезический метод	0.1	-
80	496202.56	4220246.44	Геодезический метод	0.1	-
81	496263.00	4220327.51	Геодезический метод	0.1	-
82	496286.51	4220359.02	Геодезический метод	0.1	-
83	496274.59	4220377.73	Геодезический метод	0.1	-
84	496273.54	4220379.39	Геодезический метод	0.1	-
85	496283.03	4220392.88	Геодезический метод	0.1	-
86	496300.05	4220417.07	Геодезический метод	0.1	-
87	496317.33	4220448.97	Геодезический метод	0.1	-
88	496332.10	4220471.23	Геодезический метод	0.1	-
89	496331.14	4220494.76	Геодезический метод	0.1	-
90	496332.91	4220506.71	Геодезический метод	0.1	-
91	496337.01	4220517.29	Геодезический метод	0.1	-
1	496347.04	4220536.97	Геодезический метод	0.1	-
3. Сведения о характерных точках части (частей) границы объекта					
Обозначение характерных точек части границы	Координаты, м		Метод определения координат характерной точки	Средняя квадратическая погрешность положения характерной точки (Mt), м	Описание обозначения точки на местности (при наличии)
	X	Y			
1	2	3	4	5	6
-	-	-	-	-	-

ТЕКСТОВОЕ ОПИСАНИЕ местоположения границ населенных пунктов, территориальных зон		
Прохождение границы		Описание прохождения границы
от точки	до точки	
1	2	3
-	-	-

ГРАФИЧЕСКОЕ ОПИСАНИЕ

местоположения границ населенных пунктов, территориальных зон, особо охраняемых природных территорий, зон с особыми условиями использования территории

**поселок Михайловский Плотниковского сельсовета Новосибирского района
Новосибирской области**

(наименование объекта, местоположение границ которого описано (далее - объект))

Раздел 1

Сведения об объекте

№ п/п	Характеристики объекта	Описание характеристик
1	2	3
1.	Местоположение объекта	Новосибирская область, район Новосибирский, сельсовет Плотниковский, поселок Михайловский
2.	Площадь объекта +/- величина погрешности определения площади (P +/- Дельта P)	3145 +/- 20 м ²
3.	Иные характеристики объекта	-

Раздел 2					
Сведения о местоположении границ объекта					
1. Система координат МСК НСО, зона 4					
2. Сведения о характерных точках границ объекта					
Обозначение характерных точек границ	Координаты, м		Метод определения координат характерной точки	Средняя квадратическая погрешность положения характерной точки (Mt), м	Описание обозначения точки на местности (при наличии)
	X	Y			
1	2	3	4	5	6
1	492821.11	4232805.72	Геодезический метод	0.1	-
2	492813.45	4232810.93	Геодезический метод	0.1	-
3	492801.73	4232818.53	Геодезический метод	0.1	-
4	492802.49	4232819.52	Геодезический метод	0.1	-
5	492793.78	4232825.58	Геодезический метод	0.1	-
6	492786.93	4232830.45	Геодезический метод	0.1	-
7	492784.96	4232831.36	Геодезический метод	0.1	-
8	492783.58	4232829.79	Геодезический метод	0.1	-
9	492781.16	4232831.62	Геодезический метод	0.1	-
10	492778.89	4232833.44	Геодезический метод	0.1	-
11	492768.67	4232841.52	Геодезический метод	0.1	-
12	492765.96	4232843.71	Геодезический метод	0.1	-
13	492749.31	4232824.30	Геодезический метод	0.1	-
14	492750.96	4232823.02	Геодезический метод	0.1	-
15	492774.62	4232802.64	Геодезический метод	0.1	-
16	492788.32	4232793.26	Геодезический метод	0.1	-
17	492791.67	4232790.85	Геодезический метод	0.1	-
18	492800.27	4232784.97	Геодезический метод	0.1	-
19	492803.81	4232782.60	Геодезический метод	0.1	-
20	492805.62	4232781.53	Геодезический метод	0.1	-
21	492806.46	4232781.12	Геодезический метод	0.1	-
22	492810.40	4232787.64	Геодезический метод	0.1	-

2. Сведения о характерных точках границ объекта					
Обозначение характерных точек границ	Координаты, м		Метод определения координат характерной точки	Средняя квадратическая погрешность положения характерной точки (Mt), м	Описание обозначения точки на местности (при наличии)
	X	Y			
1	2	3	4	5	6
23	492815.67	4232796.33	Геодезический метод	0.1	-
24	492816.84	4232798.61	Геодезический метод	0.1	-
1	492821.11	4232805.72	Геодезический метод	0.1	-
25	492860.13	4232890.31	Геодезический метод	0.1	-
26	492855.35	4232893.75	Геодезический метод	0.1	-
27	492853.79	4232890.55	Геодезический метод	0.1	-
28	492825.39	4232907.47	Геодезический метод	0.1	-
29	492810.19	4232889.64	Геодезический метод	0.1	-
30	492830.38	4232872.79	Геодезический метод	0.1	-
31	492825.99	4232867.13	Геодезический метод	0.1	-
32	492839.56	4232857.22	Геодезический метод	0.1	-
25	492860.13	4232890.31	Геодезический метод	0.1	-
3. Сведения о характерных точках части (частей) границы объекта					
Обозначение характерных точек части границы	Координаты, м		Метод определения координат характерной точки	Средняя квадратическая погрешность положения характерной точки (Mt), м	Описание обозначения точки на местности (при наличии)
	X	Y			
1	2	3	4	5	6
-	-	-	-	-	-

ТЕКСТОВОЕ ОПИСАНИЕ местоположения границ населенных пунктов, территориальных зон		
Прохождение границы		Описание прохождения границы
от точки	до точки	
1	2	3
-	-	-

ГРАФИЧЕСКОЕ ОПИСАНИЕ

местоположения границ населенных пунктов, территориальных зон, особо охраняемых природных территорий, зон с особыми условиями использования территории

**село Жеребцово Плотниковского сельсовета Новосибирского района
Новосибирской области**

(наименование объекта, местоположение границ которого описано (далее - объект))

Раздел 1

Сведения об объекте

№ п/п	Характеристики объекта	Описание характеристик
1	2	3
1.	Местоположение объекта	Новосибирская область, район Новосибирский, сельсовет Плотниковский, село Жеребцово
2.	Площадь объекта +/- величина погрешности определения площади (P +/- Дельта P)	1779777 +/- 467 м ²
3.	Иные характеристики объекта	-

Раздел 2					
Сведения о местоположении границ объекта					
1. Система координат -					
2. Сведения о характерных точках границ объекта					
Обозначение характерных точек границ	Координаты, м		Метод определения координат характерной точки	Средняя квадратическая погрешность положения характерной точки (Mt), м	Описание обозначения точки на местности (при наличии)
	X	Y			
1	2	3	4	5	6
-	-	-	-	-	-
3. Сведения о характерных точках части (частей) границы объекта					
Обозначение характерных точек части границы	Координаты, м		Метод определения координат характерной точки	Средняя квадратическая погрешность положения характерной точки (Mt), м	Описание обозначения точки на местности (при наличии)
	X	Y			
1	2	3	4	5	6
-	-	-	-	-	-

Раздел 3

Сведения о местоположении измененных (уточненных) границ объекта

1. Система координат МСК НСО, зона 4

2. Сведения о характерных точках границ объекта

Обозначение характерных точек границ	Существующие координаты, м		Измененные (уточненные) координаты, м		Метод определения координат характерной точки	Средняя квадратическая погрешность положения характерной точки (M _t), м	Описание обозначения точки на местности (при наличии)
	X	Y	X	Y			
1	2	3	4	5	6	7	8
1	498610.66	4220799.19	498610.66	4220799.19	Геодезический метод	0.1	-
2	498586.46	4220853.17	498586.46	4220853.17	Геодезический метод	0.1	-
3	498517.06	4220875.59	498517.06	4220875.59	Геодезический метод	0.1	-
4	498607.33	4220967.39	498607.33	4220967.39	Геодезический метод	0.1	-
5	498588.97	4220984.22	498588.97	4220984.22	Геодезический метод	0.1	-
6	498522.87	4220954.63	498522.87	4220954.63	Геодезический метод	0.1	-
7	498488.86	4220913.81	498509.72	4220938.84	Геодезический метод	0.1	-
8	498470.26	4220883.88	498488.86	4220913.81	Геодезический метод	0.1	-
9	498446.83	4220854.41	498470.26	4220883.88	Геодезический метод	0.1	-
10	498443.48	4220855.28	498446.83	4220854.41	Геодезический метод	0.1	-
11	498444.65	4220876.79	498443.48	4220855.28	Геодезический метод	0.1	-
12	498443.00	4220892.59	498444.65	4220876.79	Геодезический метод	0.1	-
13	498440.25	4220900.00	498443.00	4220892.59	Геодезический метод	0.1	-
14	498438.32	4220906.16	498440.25	4220900.00	Геодезический метод	0.1	-
15	498435.36	4220913.90	498438.32	4220906.16	Геодезический метод	0.1	-
16	498435.15	4220916.68	498435.36	4220913.90	Геодезический метод	0.1	-
17	498434.75	4220920.58	498435.15	4220916.68	Геодезический метод	0.1	-
18	498436.89	4220922.16	498434.75	4220920.58	Геодезический метод	0.1	-
19	498443.56	4220928.02	498436.89	4220922.16	Геодезический метод	0.1	-
20	498444.88	4220931.97	498443.56	4220928.02	Геодезический метод	0.1	-
21	498444.81	4220938.87	498444.88	4220931.97	Геодезический метод	0.1	-
22	498445.61	4220940.80	498444.81	4220938.87	Геодезический метод	0.1	-

2. Сведения о характерных точках границ объекта							
Обозначение характерных точек границ	Существующие координаты, м		Измененные (уточненные) координаты, м		Метод определения координат характерной точки	Средняя квадратическая погрешность положения характерной точки (Mt), м	Описание обозначения точки на местности (при наличии)
	X	Y	X	Y			
1	2	3	4	5	6	7	8
23	498446.01	4220941.70	498445.61	4220940.80	Геодезический метод	0.1	-
24	498446.31	4220942.45	498446.01	4220941.70	Геодезический метод	0.1	-
25	498448.84	4220946.77	498446.31	4220942.45	Геодезический метод	0.1	-
26	498453.62	4220950.67	498448.84	4220946.77	Геодезический метод	0.1	-
27	498455.72	4220953.13	498453.62	4220950.67	Геодезический метод	0.1	-
28	498457.10	4220958.58	498455.72	4220953.13	Геодезический метод	0.1	-
29	498456.69	4220968.79	498457.10	4220958.58	Геодезический метод	0.1	-
30	498458.36	4220969.97	498456.69	4220968.79	Геодезический метод	0.1	-
31	498458.85	4220971.65	498458.36	4220969.97	Геодезический метод	0.1	-
32	498462.66	4220973.14	498458.85	4220971.65	Геодезический метод	0.1	-
33	498469.77	4220977.95	498462.66	4220973.14	Геодезический метод	0.1	-
34	498469.76	4220996.77	498469.77	4220977.95	Геодезический метод	0.1	-
35	498469.64	4221002.57	498469.76	4220996.77	Геодезический метод	0.1	-
36	498466.57	4221004.68	498469.64	4221002.57	Геодезический метод	0.1	-
37	498453.17	4221014.12	498466.57	4221004.68	Геодезический метод	0.1	-
38	498442.61	4221025.12	498453.17	4221014.12	Геодезический метод	0.1	-
39	498440.09	4221040.38	498442.61	4221025.12	Геодезический метод	0.1	-
40	498437.39	4221056.16	498440.09	4221040.38	Геодезический метод	0.1	-
41	498409.96	4221068.37	498437.39	4221056.16	Геодезический метод	0.1	-
42	498394.07	4221084.68	498409.96	4221068.37	Геодезический метод	0.1	-
43	498381.31	4221110.19	498394.07	4221084.68	Геодезический метод	0.1	-
44	498362.83	4221131.76	498381.31	4221110.19	Геодезический метод	0.1	-
45	498362.06	4221146.30	498362.83	4221131.76	Геодезический метод	0.1	-
46	498361.00	4221166.29	498362.06	4221146.30	Геодезический метод	0.1	-
47	498328.87	4221169.35	498361.00	4221166.29	Геодезический метод	0.1	-

2. Сведения о характерных точках границ объекта							
Обозначение характерных точек границ	Существующие координаты, м		Измененные (уточненные) координаты, м		Метод определения координат характерной точки	Средняя квадратическая погрешность положения характерной точки (Mt), м	Описание обозначения точки на местности (при наличии)
	X	Y	X	Y			
1	2	3	4	5	6	7	8
48	498301.33	4221170.88	498328.87	4221169.35	Геодезический метод	0.1	-
49	498292.87	4221147.59	498301.33	4221170.88	Геодезический метод	0.1	-
50	498283.61	4221136.37	498292.87	4221147.59	Геодезический метод	0.1	-
51	498272.79	4221113.28	498283.61	4221136.37	Геодезический метод	0.1	-
52	498257.67	4221113.28	498272.79	4221113.28	Геодезический метод	0.1	-
53	498254.15	4221094.80	498257.67	4221113.28	Геодезический метод	0.1	-
54	498257.67	4221062.24	498254.15	4221094.80	Геодезический метод	0.1	-
55	498257.81	4221043.84	498257.67	4221062.24	Геодезический метод	0.1	-
56	498235.23	4221022.63	498257.81	4221043.84	Геодезический метод	0.1	-
57	498239.19	4220986.11	498235.23	4221022.63	Геодезический метод	0.1	-
58	498225.55	4220969.39	498236.85	4221007.74	Геодезический метод	0.1	-
59	498215.43	4220956.18	498239.19	4220986.11	Геодезический метод	0.1	-
60	498198.27	4220953.55	498225.55	4220969.39	Геодезический метод	0.1	-
61	498175.39	4220957.94	498215.43	4220956.18	Геодезический метод	0.1	-
62	498163.51	4220954.87	498198.27	4220953.55	Геодезический метод	0.1	-
63	498148.11	4220940.80	498175.39	4220957.94	Геодезический метод	0.1	-
64	498125.67	4220934.63	498163.51	4220954.87	Геодезический метод	0.1	-
65	498087.04	4220939.95	498148.11	4220940.80	Геодезический метод	0.1	-
66	498061.43	4220949.60	498145.08	4220939.95	Геодезический метод	0.1	-
67	498041.85	4220964.58	498125.67	4220934.63	Геодезический метод	0.1	-
68	498028.43	4220981.28	498087.04	4220939.95	Геодезический метод	0.1	-
69	497998.07	4220999.75	498061.43	4220949.60	Геодезический метод	0.1	-
70	497952.31	4220999.75	498041.85	4220964.58	Геодезический метод	0.1	-
71	497941.75	4221005.03	498028.43	4220981.28	Геодезический метод	0.1	-
72	497931.19	4221008.99	497998.07	4220999.75	Геодезический метод	0.1	-

2. Сведения о характерных точках границ объекта							
Обозначение характерных точек границ	Существующие координаты, м		Измененные (уточненные) координаты, м		Метод определения координат характерной точки	Средняя квадратическая погрешность положения характерной точки (Mt), м	Описание обозначения точки на местности (при наличии)
	X	Y	X	Y			
1	2	3	4	5	6	7	8
73	497917.99	4221004.59	497952.31	4220999.75	Геодезический метод	0.1	-
74	497905.67	4221000.20	497941.75	4221005.03	Геодезический метод	0.1	-
75	497884.11	4220999.75	497931.19	4221008.99	Геодезический метод	0.1	-
76	497874.87	4220990.08	497917.99	4221004.59	Геодезический метод	0.1	-
77	497854.91	4220983.46	497905.67	4221000.20	Геодезический метод	0.1	-
78	497832.63	4220960.59	497894.61	4220999.96	Геодезический метод	0.1	-
79	497779.39	4220928.47	497884.11	4220999.75	Геодезический метод	0.1	-
80	497755.63	4220918.35	497874.87	4220990.08	Геодезический метод	0.1	-
81	497698.43	4220868.19	497854.91	4220983.46	Геодезический метод	0.1	-
82	497691.83	4220849.27	497832.63	4220960.59	Геодезический метод	0.1	-
83	497684.35	4220823.31	497779.39	4220928.47	Геодезический метод	0.1	-
84	497673.05	4220823.28	497762.93	4220921.45	Геодезический метод	0.1	-
85	497657.39	4220832.97	497755.63	4220918.35	Геодезический метод	0.1	-
86	497643.87	4220848.40	497738.75	4220903.36	Геодезический метод	0.1	-
87	497635.07	4220862.04	497698.43	4220868.19	Геодезический метод	0.1	-
88	497617.91	4220862.48	497691.83	4220849.27	Геодезический метод	0.1	-
89	497605.59	4220850.16	497684.35	4220823.31	Геодезический метод	0.1	-
90	497599.87	4220826.84	497673.05	4220823.28	Геодезический метод	0.1	-
91	497592.77	4220811.00	497657.39	4220832.97	Геодезический метод	0.1	-
92	497584.03	4220812.76	497653.04	4220837.93	Геодезический метод	0.1	-
93	497579.40	4220816.56	497643.87	4220848.40	Геодезический метод	0.1	-
94	497563.35	4220829.86	497635.07	4220862.04	Геодезический метод	0.1	-
95	497541.24	4220851.08	497625.92	4220862.27	Геодезический метод	0.1	-
96	497532.99	4220868.20	497617.91	4220862.48	Геодезический метод	0.1	-
97	497524.63	4220891.52	497605.59	4220850.16	Геодезический метод	0.1	-

2. Сведения о характерных точках границ объекта							
Обозначение характерных точек границ	Существующие координаты, м		Измененные (уточненные) координаты, м		Метод определения координат характерной точки	Средняя квадратическая погрешность положения характерной точки (Mt), м	Описание обозначения точки на местности (при наличии)
	X	Y	X	Y			
1	2	3	4	5	6	7	8
98	497516.71	4220908.24	497599.87	4220826.84	Геодезический метод	0.1	-
99	497504.83	4220912.20	497595.20	4220816.39	Геодезический метод	0.1	-
100	497485.73	4220894.25	497592.77	4220811.00	Геодезический метод	0.1	-
101	497474.91	4220898.56	497584.03	4220812.76	Геодезический метод	0.1	-
102	497466.11	4220910.88	497579.40	4220816.56	Геодезический метод	0.1	-
103	497472.71	4220946.08	497566.48	4220827.26	Геодезический метод	0.1	-
104	497481.07	4220969.40	497563.35	4220829.86	Геодезический метод	0.1	-
105	497510.55	4220990.08	497541.24	4220851.08	Геодезический метод	0.1	-
106	497530.35	4221005.47	497532.99	4220868.20	Геодезический метод	0.1	-
107	497542.23	4221003.28	497531.01	4220873.71	Геодезический метод	0.1	-
108	497549.71	4220990.52	497524.63	4220891.52	Геодезический метод	0.1	-
109	497565.55	4220973.36	497516.71	4220908.24	Геодезический метод	0.1	-
110	497583.77	4220951.65	497504.83	4220912.20	Геодезический метод	0.1	-
111	497606.03	4220938.16	497503.89	4220911.31	Геодезический метод	0.1	-
112	497628.66	4220932.18	497500.20	4220914.13	Геодезический метод	0.1	-
113	497644.92	4220933.27	497498.19	4220924.34	Геодезический метод	0.1	-
114	497672.91	4220943.43	497501.95	4220936.43	Геодезический метод	0.1	-
115	497681.71	4220947.82	497509.98	4220943.76	Геодезический метод	0.1	-
116	497691.39	4220955.75	497526.67	4220945.30	Геодезический метод	0.1	-
117	497686.08	4220968.55	497574.60	4220930.13	Геодезический метод	0.1	-
118	497698.50	4220974.64	497638.41	4220907.55	Геодезический метод	0.1	-
119	497676.80	4221032.17	497659.54	4220916.30	Геодезический метод	0.1	-
120	497645.20	4221026.76	497703.49	4220952.65	Геодезический метод	0.1	-
121	497644.71	4221016.82	497699.63	4220961.96	Геодезический метод	0.1	-
122	497620.62	4221015.45	497695.07	4220972.95	Геодезический метод	0.1	-

2. Сведения о характерных точках границ объекта							
Обозначение характерных точек границ	Существующие координаты, м		Измененные (уточненные) координаты, м		Метод определения координат характерной точки	Средняя квадратическая погрешность положения характерной точки (Mt), м	Описание обозначения точки на местности (при наличии)
	X	Y	X	Y			
1	2	3	4	5	6	7	8
123	497624.51	4221075.43	497698.50	4220974.64	Геодезический метод	0.1	-
124	497592.39	4221077.19	497676.80	4221032.16	Геодезический метод	0.1	-
125	497588.43	4221089.50	497645.20	4221026.76	Геодезический метод	0.1	-
126	497573.03	4221098.31	497644.71	4221016.83	Геодезический метод	0.1	-
127	497558.07	4221101.83	497620.62	4221015.45	Геодезический метод	0.1	-
128	497540.47	4221100.95	497622.32	4221041.89	Геодезический метод	0.1	-
129	497508.35	4221109.31	497624.51	4221075.43	Геодезический метод	0.1	-
130	497481.95	4221122.51	497592.39	4221077.19	Геодезический метод	0.1	-
131	497427.39	4221059.59	497588.43	4221089.50	Геодезический метод	0.1	-
132	497438.39	4221052.12	497573.03	4221098.31	Геодезический метод	0.1	-
133	497425.19	4221022.20	497558.07	4221101.83	Геодезический метод	0.1	-
134	497423.20	4221018.03	497555.93	4221101.71	Геодезический метод	0.1	-
135	497399.19	4221035.55	497546.20	4221101.23	Геодезический метод	0.1	-
136	497381.78	4221016.19	497540.47	4221100.95	Геодезический метод	0.1	-
137	497425.40	4220986.05	497508.35	4221109.31	Геодезический метод	0.1	-
138	497430.04	4220975.10	497481.95	4221122.51	Геодезический метод	0.1	-
139	497414.19	4220968.95	497432.22	4221065.17	Геодезический метод	0.1	-
140	497389.66	4220971.68	497427.39	4221059.59	Геодезический метод	0.1	-
141	497365.79	4220978.20	497406.79	4221068.84	Геодезический метод	0.1	-
142	497344.97	4220983.92	497397.22	4221050.61	Геодезический метод	0.1	-
143	497326.19	4220994.92	497399.19	4221035.55	Геодезический метод	0.1	-
144	497316.95	4221008.56	497389.67	4221024.97	Геодезический метод	0.1	-
145	497313.87	4221033.20	497381.78	4221016.19	Геодезический метод	0.1	-
146	497307.71	4221043.32	497372.59	4220994.37	Геодезический метод	0.1	-
147	497293.32	4221053.21	497365.79	4220978.20	Геодезический метод	0.1	-

2. Сведения о характерных точках границ объекта							
Обозначение характерных точек границ	Существующие координаты, м		Измененные (уточненные) координаты, м		Метод определения координат характерной точки	Средняя квадратическая погрешность положения характерной точки (Mt), м	Описание обозначения точки на местности (при наличии)
	X	Y	X	Y			
1	2	3	4	5	6	7	8
148	497286.15	4221069.28	497344.97	4220983.92	Геодезический метод	0.1	-
149	497280.87	4221092.61	497326.19	4220994.92	Геодезический метод	0.1	-
150	497271.63	4221104.92	497316.95	4221008.56	Геодезический метод	0.1	-
151	497245.93	4221116.78	497313.87	4221033.20	Геодезический метод	0.1	-
152	497233.58	4221133.37	497307.71	4221043.32	Геодезический метод	0.1	-
153	497217.50	4221151.56	497293.32	4221053.21	Геодезический метод	0.1	-
154	497154.73	4221185.00	497286.15	4221069.28	Геодезический метод	0.1	-
155	497140.51	4221208.75	497280.87	4221092.61	Геодезический метод	0.1	-
156	497123.31	4221236.47	497271.63	4221104.92	Геодезический метод	0.1	-
157	497103.11	4221255.39	497245.93	4221116.78	Геодезический метод	0.1	-
158	497101.57	4221271.50	497233.58	4221133.37	Геодезический метод	0.1	-
159	497108.83	4221302.91	497217.50	4221151.56	Геодезический метод	0.1	-
160	497121.15	4221321.83	497186.47	4221168.09	Геодезический метод	0.1	-
161	497139.19	4221325.36	497154.73	4221185.00	Геодезический метод	0.1	-
162	497169.99	4221323.15	497140.51	4221208.75	Геодезический метод	0.1	-
163	497199.47	4221321.83	497123.31	4221236.47	Геодезический метод	0.1	-
164	497207.39	4221325.80	497103.11	4221255.39	Геодезический метод	0.1	-
165	497208.71	4221338.55	497101.57	4221271.50	Геодезический метод	0.1	-
166	497204.75	4221358.79	497108.83	4221302.91	Геодезический метод	0.1	-
167	497181.87	4221409.84	497121.15	4221321.83	Геодезический метод	0.1	-
168	497167.13	4221439.41	497139.19	4221325.36	Геодезический метод	0.1	-
169	497160.31	4221470.11	497147.79	4221324.75	Геодезический метод	0.1	-
170	497165.86	4221489.99	497148.89	4221324.66	Геодезический метод	0.1	-
171	497179.53	4221504.45	497169.99	4221323.15	Геодезический метод	0.1	-
172	497193.31	4221514.11	497199.47	4221321.83	Геодезический метод	0.1	-

2. Сведения о характерных точках границ объекта							
Обозначение характерных точек границ	Существующие координаты, м		Измененные (уточненные) координаты, м		Метод определения координат характерной точки	Средняя квадратическая погрешность положения характерной точки (Mt), м	Описание обозначения точки на местности (при наличии)
	X	Y	X	Y			
1	2	3	4	5	6	7	8
173	497210.13	4221513.62	497207.39	4221325.80	Геодезический метод	0.1	-
174	497225.43	4221495.26	497208.71	4221338.55	Геодезический метод	0.1	-
175	497224.99	4221467.91	497204.75	4221358.79	Геодезический метод	0.1	-
176	497232.47	4221419.07	497181.87	4221409.84	Геодезический метод	0.1	-
177	497245.67	4221404.55	497167.13	4221439.41	Геодезический метод	0.1	-
178	497257.56	4221401.92	497160.31	4221470.11	Геодезический метод	0.1	-
179	497273.50	4221404.04	497162.17	4221476.88	Геодезический метод	0.1	-
180	497276.80	4221375.00	497163.86	4221482.86	Геодезический метод	0.1	-
181	497284.05	4221376.47	497165.86	4221489.99	Геодезический метод	0.1	-
182	497284.98	4221373.95	497179.53	4221504.45	Геодезический метод	0.1	-
183	497291.33	4221376.25	497193.31	4221514.11	Геодезический метод	0.1	-
184	497290.41	4221378.79	497210.13	4221513.62	Геодезический метод	0.1	-
185	497310.32	4221390.46	497225.43	4221495.26	Геодезический метод	0.1	-
186	497304.51	4221419.72	497224.99	4221467.91	Геодезический метод	0.1	-
187	497321.24	4221424.34	497232.47	4221419.07	Геодезический метод	0.1	-
188	497315.84	4221463.97	497245.67	4221404.55	Геодезический метод	0.1	-
189	497324.15	4221476.10	497257.56	4221401.92	Геодезический метод	0.1	-
190	497324.88	4221521.27	497266.30	4221403.09	Геодезический метод	0.1	-
191	497268.71	4221513.50	497273.50	4221404.04	Геодезический метод	0.1	-
192	497247.69	4221536.34	497276.80	4221375.00	Геодезический метод	0.1	-
193	497219.31	4221567.17	497284.05	4221376.47	Геодезический метод	0.1	-
194	497216.12	4221571.17	497284.98	4221373.94	Геодезический метод	0.1	-
195	497193.30	4221599.81	497291.33	4221376.26	Геодезический метод	0.1	-
196	497170.43	4221628.51	497290.41	4221378.79	Геодезический метод	0.1	-
197	497129.04	4221686.52	497310.32	4221390.46	Геодезический метод	0.1	-

2. Сведения о характерных точках границ объекта							
Обозначение характерных точек границ	Существующие координаты, м		Измененные (уточненные) координаты, м		Метод определения координат характерной точки	Средняя квадратическая погрешность положения характерной точки (Mt), м	Описание обозначения точки на местности (при наличии)
	X	Y	X	Y			
1	2	3	4	5	6	7	8
198	497058.00	4221752.39	497304.51	4221419.72	Геодезический метод	0.1	-
199	497030.07	4221773.27	497321.24	4221424.34	Геодезический метод	0.1	-
200	497012.47	4221794.83	497315.84	4221463.97	Геодезический метод	0.1	-
201	497001.03	4221819.47	497324.15	4221476.10	Геодезический метод	0.1	-
202	497004.55	4221845.87	497324.88	4221521.27	Геодезический метод	0.1	-
203	497031.90	4221848.96	497268.71	4221513.50	Геодезический метод	0.1	-
204	497030.95	4221896.47	497247.69	4221536.34	Геодезический метод	0.1	-
205	497003.23	4221897.34	497219.31	4221567.17	Геодезический метод	0.1	-
206	496997.51	4221953.67	497216.12	4221571.17	Геодезический метод	0.1	-
207	496965.33	4221952.73	497193.30	4221599.81	Геодезический метод	0.1	-
208	496934.59	4221951.48	497170.43	4221628.51	Геодезический метод	0.1	-
209	496936.35	4221966.43	497129.04	4221686.52	Геодезический метод	0.1	-
210	496945.51	4221978.11	497058.00	4221752.39	Геодезический метод	0.1	-
211	496945.15	4221999.43	497050.45	4221758.03	Геодезический метод	0.1	-
212	496949.55	4222006.47	497030.07	4221773.27	Геодезический метод	0.1	-
213	496954.39	4222031.99	497012.47	4221794.83	Геодезический метод	0.1	-
214	496964.07	4222053.55	497001.03	4221819.47	Геодезический метод	0.1	-
215	496968.03	4222068.07	497004.55	4221845.87	Геодезический метод	0.1	-
216	496977.16	4222077.71	497004.37	4221892.49	Геодезический метод	0.1	-
217	496988.71	4222118.23	497003.23	4221897.34	Геодезический метод	0.1	-
218	497017.35	4222157.74	496997.51	4221953.67	Геодезический метод	0.1	-
219	497005.11	4222188.34	496965.33	4221952.73	Геодезический метод	0.1	-
220	496965.33	4222249.54	496934.59	4221951.48	Геодезический метод	0.1	-
221	496951.75	4222279.26	496936.35	4221966.44	Геодезический метод	0.1	-
222	496942.38	4222365.82	496945.51	4221978.11	Геодезический метод	0.1	-

2. Сведения о характерных точках границ объекта							
Обозначение характерных точек границ	Существующие координаты, м		Измененные (уточненные) координаты, м		Метод определения координат характерной точки	Средняя квадратическая погрешность положения характерной точки (Mt), м	Описание обозначения точки на местности (при наличии)
	X	Y	X	Y			
1	2	3	4	5	6	7	8
223	496931.98	4222386.61	496945.15	4221999.43	Геодезический метод	0.1	-
224	496929.64	4222391.29	496949.55	4222006.47	Геодезический метод	0.1	-
225	496924.02	4222402.54	496954.39	4222031.99	Геодезический метод	0.1	-
226	496891.89	4222427.02	496964.07	4222053.55	Геодезический метод	0.1	-
227	496858.23	4222439.26	496968.03	4222068.07	Геодезический метод	0.1	-
228	496846.45	4222442.53	496977.16	4222077.71	Геодезический метод	0.1	-
229	496831.06	4222446.57	496988.71	4222118.23	Геодезический метод	0.1	-
230	496819.26	4222448.75	497017.35	4222157.74	Геодезический метод	0.1	-
231	496807.07	4222451.00	497005.11	4222188.34	Геодезический метод	0.1	-
232	496786.86	4222455.20	496965.33	4222249.54	Геодезический метод	0.1	-
233	496771.56	4222425.11	496951.75	4222279.26	Геодезический метод	0.1	-
234	496744.71	4222394.12	496942.38	4222365.82	Геодезический метод	0.1	-
235	496689.68	4222358.51	496931.98	4222386.61	Геодезический метод	0.1	-
236	496683.54	4222332.52	496929.64	4222391.29	Геодезический метод	0.1	-
237	496701.75	4222295.51	496924.02	4222402.54	Геодезический метод	0.1	-
238	496752.93	4222245.56	496923.56	4222402.89	Геодезический метод	0.1	-
239	496761.68	4222223.50	496894.91	4222424.72	Геодезический метод	0.1	-
240	496734.48	4222179.51	496891.89	4222427.02	Геодезический метод	0.1	-
241	496658.46	4222120.07	496858.23	4222439.26	Геодезический метод	0.1	-
242	496653.71	4222126.39	496846.45	4222442.53	Геодезический метод	0.1	-
243	496648.00	4222139.34	496831.06	4222446.57	Геодезический метод	0.1	-
244	496635.96	4222130.61	496819.26	4222448.75	Геодезический метод	0.1	-
245	496616.54	4222157.29	496807.07	4222451.00	Геодезический метод	0.1	-
246	496597.12	4222183.97	496786.86	4222455.20	Геодезический метод	0.1	-
247	496577.85	4222203.53	496771.56	4222425.11	Геодезический метод	0.1	-

2. Сведения о характерных точках границ объекта							
Обозначение характерных точек границ	Существующие координаты, м		Измененные (уточненные) координаты, м		Метод определения координат характерной точки	Средняя квадратическая погрешность положения характерной точки (Mt), м	Описание обозначения точки на местности (при наличии)
	X	Y	X	Y			
1	2	3	4	5	6	7	8
248	496523.56	4222207.12	496737.08	4222491.25	Геодезический метод	0.1	-
249	496276.35	4222484.10	496727.76	4222523.67	Геодезический метод	0.1	-
250	496121.30	4222520.87	496699.16	4222556.49	Геодезический метод	0.1	-
251	495987.14	4222549.29	496670.04	4222530.61	Геодезический метод	0.1	-
252	495940.49	4222551.95	496658.86	4222520.60	Геодезический метод	0.1	-
253	495950.87	4222534.88	496687.57	4222488.42	Геодезический метод	0.1	-
254	495972.60	4222503.00	496698.85	4222468.73	Геодезический метод	0.1	-
255	495993.22	4222475.31	496703.53	4222459.68	Геодезический метод	0.1	-
256	496030.84	4222427.73	496698.67	4222410.87	Геодезический метод	0.1	-
257	496196.62	4222229.24	496692.43	4222383.14	Геодезический метод	0.1	-
258	496229.02	4222188.49	496693.23	4222364.59	Геодезический метод	0.1	-
259	496300.23	4222097.95	496708.39	4222375.55	Геодезический метод	0.1	-
260	496332.15	4222061.30	496718.35	4222381.59	Геодезический метод	0.1	-
261	496363.51	4222034.22	496737.77	4222393.36	Геодезический метод	0.1	-
262	496362.28	4222032.56	496747.74	4222374.05	Геодезический метод	0.1	-
263	496372.06	4222025.65	496705.53	4222347.43	Геодезический метод	0.1	-
264	496372.59	4222026.36	496676.38	4222326.50	Геодезический метод	0.1	-
265	496379.87	4222021.11	496700.36	4222277.63	Геодезический метод	0.1	-
266	496394.03	4222005.89	496598.76	4222203.67	Геодезический метод	0.1	-
267	496396.03	4222003.40	496597.12	4222183.97	Геодезический метод	0.1	-
268	496394.77	4221998.22	496572.63	4222166.14	Геодезический метод	0.1	-
269	496388.66	4221973.23	496554.09	4222102.86	Геодезический метод	0.1	-
270	496370.89	4221988.83	496533.94	4222113.06	Геодезический метод	0.1	-
271	496367.38	4221992.61	496522.89	4222118.39	Геодезический метод	0.1	-
272	496365.87	4221994.25	496501.40	4222129.56	Геодезический метод	0.1	-

2. Сведения о характерных точках границ объекта							
Обозначение характерных точек границ	Существующие координаты, м		Измененные (уточненные) координаты, м		Метод определения координат характерной точки	Средняя квадратическая погрешность положения характерной точки (Mt), м	Описание обозначения точки на местности (при наличии)
	X	Y	X	Y			
1	2	3	4	5	6	7	8
273	496346.25	4222014.57	496492.12	4222141.58	Геодезический метод	0.1	-
274	496344.57	4222012.26	496489.72	4222146.24	Геодезический метод	0.1	-
275	496311.28	4222040.35	496455.36	4222167.38	Геодезический метод	0.1	-
276	496277.51	4222079.13	496442.05	4222153.22	Геодезический метод	0.1	-
277	496205.88	4222170.18	496472.47	4222121.61	Геодезический метод	0.1	-
278	496173.74	4222210.61	496475.28	4222119.45	Геодезический метод	0.1	-
279	496127.95	4222265.43	496459.85	4222102.92	Геодезический метод	0.1	-
280	496007.94	4222409.13	496447.42	4222114.52	Геодезический метод	0.1	-
281	495969.82	4222457.35	496432.40	4222128.55	Геодезический метод	0.1	-
282	495951.97	4222481.30	496419.70	4222111.13	Геодезический метод	0.1	-
283	495955.38	4222482.72	496409.44	4222097.12	Геодезический метод	0.1	-
284	495949.03	4222486.63	496399.51	4222083.48	Геодезический метод	0.1	-
285	495948.01	4222486.69	496401.60	4222104.48	Геодезический метод	0.1	-
286	495926.09	4222518.85	496406.88	4222157.75	Геодезический метод	0.1	-
287	495904.77	4222553.66	496409.28	4222170.63	Геодезический метод	0.1	-
288	495822.97	4222495.21	496410.99	4222179.83	Геодезический метод	0.1	-
289	496045.08	4222208.12	496400.31	4222182.95	Геодезический метод	0.1	-
290	495932.49	4222130.98	496388.07	4222168.55	Геодезический метод	0.1	-
291	495918.84	4222122.13	496385.53	4222164.82	Геодезический метод	0.1	-
292	495988.17	4221989.59	496377.26	4222152.71	Геодезический метод	0.1	-
293	496043.93	4221938.26	496363.58	4222144.79	Геодезический метод	0.1	-
294	496070.00	4221953.98	496344.14	4222133.27	Геодезический метод	0.1	-
295	496147.00	4221935.00	496323.26	4222124.63	Геодезический метод	0.1	-
296	496238.60	4222013.39	496318.94	4222113.11	Геодезический метод	0.1	-
297	496253.09	4221996.89	496305.82	4222094.63	Геодезический метод	0.1	-

2. Сведения о характерных точках границ объекта							
Обозначение характерных точек границ	Существующие координаты, м		Измененные (уточненные) координаты, м		Метод определения координат характерной точки	Средняя квадратическая погрешность положения характерной точки (Mt), м	Описание обозначения точки на местности (при наличии)
	X	Y	X	Y			
1	2	3	4	5	6	7	8
298	496291.99	4221928.41	496332.15	4222061.30	Геодезический метод	0.1	-
299	496308.92	4221907.10	496363.51	4222034.22	Геодезический метод	0.1	-
300	496324.75	4221865.66	496362.28	4222032.56	Геодезический метод	0.1	-
301	496348.75	4221827.26	496372.06	4222025.65	Геодезический метод	0.1	-
302	496372.76	4221788.58	496372.59	4222026.36	Геодезический метод	0.1	-
303	496407.92	4221755.23	496379.87	4222021.11	Геодезический метод	0.1	-
304	496475.73	4221684.96	496394.03	4222005.89	Геодезический метод	0.1	-
305	496492.55	4221591.66	496396.03	4222003.40	Геодезический метод	0.1	-
306	496499.42	4221557.68	496394.77	4221998.22	Геодезический метод	0.1	-
307	496521.62	4221507.51	496393.40	4221992.62	Геодезический метод	0.1	-
308	496524.48	4221433.68	496391.30	4221984.01	Геодезический метод	0.1	-
309	496478.74	4221438.44	496388.66	4221973.23	Геодезический метод	0.1	-
310	496426.76	4221437.13	496370.89	4221988.83	Геодезический метод	0.1	-
311	496403.50	4221427.44	496365.87	4221994.25	Геодезический метод	0.1	-
312	496390.04	4221415.71	496346.25	4222014.57	Геодезический метод	0.1	-
313	496368.62	4221397.35	496344.57	4222012.26	Геодезический метод	0.1	-
314	496353.34	4221356.02	496336.82	4222018.73	Геодезический метод	0.1	-
315	496377.55	4221346.90	496325.12	4222028.64	Геодезический метод	0.1	-
316	496368.63	4221300.95	496311.28	4222040.35	Геодезический метод	0.1	-
317	496362.57	4221297.73	496277.51	4222079.13	Геодезический метод	0.1	-
318	496345.67	4221288.72	496205.88	4222170.18	Геодезический метод	0.1	-
319	496343.69	4221269.20	496196.49	4222181.96	Геодезический метод	0.1	-
320	496338.97	4221220.92	496173.74	4222210.61	Геодезический метод	0.1	-
321	496327.97	4221222.68	496127.95	4222265.43	Геодезический метод	0.1	-
322	496339.87	4221153.68	496110.58	4222253.00	Геодезический метод	0.1	-

2. Сведения о характерных точках границ объекта							
Обозначение характерных точек границ	Существующие координаты, м		Измененные (уточненные) координаты, м		Метод определения координат характерной точки	Средняя квадратическая погрешность положения характерной точки (Mt), м	Описание обозначения точки на местности (при наличии)
	X	Y	X	Y			
1	2	3	4	5	6	7	8
323	496356.53	4221106.49	496080.41	4222232.33	Геодезический метод	0.1	-
324	496344.69	4221095.96	496045.08	4222208.12	Геодезический метод	0.1	-
325	496354.59	4221060.09	495932.49	4222130.98	Геодезический метод	0.1	-
326	496328.52	4221034.34	495918.85	4222122.14	Геодезический метод	0.1	-
327	496270.71	4220975.04	495920.55	4222118.95	Геодезический метод	0.1	-
328	496272.24	4220956.68	495964.96	4222034.00	Геодезический метод	0.1	-
329	496355.44	4220872.39	495971.94	4222020.66	Геодезический метод	0.1	-
330	496387.15	4220840.25	495988.17	4221989.59	Геодезический метод	0.1	-
331	496396.20	4220851.33	496043.93	4221938.26	Геодезический метод	0.1	-
332	496398.24	4220854.10	496070.00	4221953.98	Геодезический метод	0.1	-
333	496408.22	4220883.52	496147.00	4221935.00	Геодезический метод	0.1	-
334	496425.79	4220900.89	496238.60	4222013.39	Геодезический метод	0.1	-
335	496440.02	4220919.68	496253.09	4221996.89	Геодезический метод	0.1	-
336	496461.18	4220922.48	496262.34	4221980.59	Геодезический метод	0.1	-
337	496497.66	4220962.81	496270.19	4221966.79	Геодезический метод	0.1	-
338	496495.55	4220979.18	496291.99	4221928.41	Геодезический метод	0.1	-
339	496509.82	4221005.13	496308.92	4221907.10	Геодезический метод	0.1	-
340	496513.66	4221025.60	496324.75	4221865.66	Геодезический метод	0.1	-
341	496528.90	4221054.32	496372.76	4221788.58	Геодезический метод	0.1	-
342	496528.36	4221071.35	496407.92	4221755.23	Геодезический метод	0.1	-
343	496517.90	4221082.92	496475.73	4221684.96	Геодезический метод	0.1	-
344	496514.30	4221097.28	496492.55	4221591.66	Геодезический метод	0.1	-
345	496524.06	4221115.48	496499.42	4221557.68	Геодезический метод	0.1	-
346	496538.62	4221126.72	496521.62	4221507.51	Геодезический метод	0.1	-
347	496540.54	4221143.36	496524.48	4221433.68	Геодезический метод	0.1	-

2. Сведения о характерных точках границ объекта							
Обозначение характерных точек границ	Существующие координаты, м		Измененные (уточненные) координаты, м		Метод определения координат характерной точки	Средняя квадратическая погрешность положения характерной точки (Mt), м	Описание обозначения точки на местности (при наличии)
	X	Y	X	Y			
1	2	3	4	5	6	7	8
348	496555.90	4221161.92	496478.74	4221438.44	Геодезический метод	0.1	-
349	496582.58	4221180.16	496426.76	4221437.13	Геодезический метод	0.1	-
350	496605.82	4221188.16	496403.50	4221427.44	Геодезический метод	0.1	-
351	496659.58	4221192.64	496390.04	4221415.71	Геодезический метод	0.1	-
352	496683.90	4221204.80	496368.62	4221397.35	Геодезический метод	0.1	-
353	496718.04	4221183.28	496362.10	4221379.72	Геодезический метод	0.1	-
354	496720.02	4221163.37	496353.34	4221356.02	Геодезический метод	0.1	-
355	496718.76	4221162.65	496377.55	4221346.90	Геодезический метод	0.1	-
356	496689.82	4221141.13	496368.63	4221300.95	Геодезический метод	0.1	-
357	496647.09	4221066.61	496362.57	4221297.73	Геодезический метод	0.1	-
358	496677.29	4221049.68	496345.67	4221288.72	Геодезический метод	0.1	-
359	496681.70	4221043.43	496343.69	4221269.20	Геодезический метод	0.1	-
360	496682.45	4221045.54	496338.97	4221220.92	Геодезический метод	0.1	-
361	496685.78	4221056.09	496327.97	4221222.68	Геодезический метод	0.1	-
362	496686.09	4221056.32	496339.87	4221153.68	Геодезический метод	0.1	-
363	496688.94	4221054.30	496356.53	4221106.49	Геодезический метод	0.1	-
364	496687.05	4221048.66	496344.69	4221095.96	Геодезический метод	0.1	-
365	496683.97	4221040.22	496354.59	4221060.09	Геодезический метод	0.1	-
366	496690.13	4221031.58	496328.52	4221034.34	Геодезический метод	0.1	-
367	496729.99	4221009.02	496270.71	4220975.04	Геодезический метод	0.1	-
368	496746.54	4221013.27	496272.15	4220956.33	Геодезический метод	0.1	-
369	496757.25	4221020.93	496278.99	4220949.03	Геодезический метод	0.1	-
370	496793.97	4221004.10	496355.44	4220872.39	Геодезический метод	0.1	-
371	496820.84	4220940.14	496387.15	4220840.25	Геодезический метод	0.1	-
372	496854.12	4220942.67	496396.20	4220851.33	Геодезический метод	0.1	-

2. Сведения о характерных точках границ объекта							
Обозначение характерных точек границ	Существующие координаты, м		Измененные (уточненные) координаты, м		Метод определения координат характерной точки	Средняя квадратическая погрешность положения характерной точки (Mt), м	Описание обозначения точки на местности (при наличии)
	X	Y	X	Y			
1	2	3	4	5	6	7	8
373	496921.59	4220942.01	496398.24	4220854.10	Геодезический метод	0.1	-
374	496996.33	4220926.13	496408.22	4220883.52	Геодезический метод	0.1	-
375	497040.16	4220911.52	496425.79	4220900.89	Геодезический метод	0.1	-
376	497118.70	4220843.45	496440.02	4220919.68	Геодезический метод	0.1	-
377	497156.35	4220813.37	496461.18	4220922.48	Геодезический метод	0.1	-
378	497190.15	4220786.14	496497.66	4220962.81	Геодезический метод	0.1	-
379	497224.25	4220731.93	496495.55	4220979.18	Геодезический метод	0.1	-
380	497247.64	4220694.38	496509.82	4221005.13	Геодезический метод	0.1	-
381	497409.69	4220475.65	496513.66	4221025.60	Геодезический метод	0.1	-
382	497422.08	4220458.94	496528.90	4221054.32	Геодезический метод	0.1	-
383	497480.70	4220379.83	496528.36	4221071.35	Геодезический метод	0.1	-
384	497653.30	4220346.48	496517.90	4221082.92	Геодезический метод	0.1	-
385	497758.60	4220337.15	496514.30	4221097.28	Геодезический метод	0.1	-
386	497868.65	4220410.70	496524.06	4221115.48	Геодезический метод	0.1	-
387	497942.48	4220436.39	496538.62	4221126.72	Геодезический метод	0.1	-
388	498035.77	4220471.83	496540.54	4221143.36	Геодезический метод	0.1	-
389	498168.08	4220503.22	496555.90	4221161.92	Геодезический метод	0.1	-
390	498210.92	4220504.62	496582.58	4221180.16	Геодезический метод	0.1	-
391	498261.54	4220504.44	496605.82	4221188.16	Геодезический метод	0.1	-
392	498302.89	4220504.12	496659.58	4221192.64	Геодезический метод	0.1	-
393	498363.78	4220494.46	496683.90	4221204.80	Геодезический метод	0.1	-
394	498415.48	4220476.06	496718.04	4221183.28	Геодезический метод	0.1	-
395	498459.01	4220451.94	496720.02	4221163.37	Геодезический метод	0.1	-
396	498464.85	4220463.45	496718.76	4221162.65	Геодезический метод	0.1	-
397	498485.28	4220503.20	496689.82	4221141.13	Геодезический метод	0.1	-

2. Сведения о характерных точках границ объекта							
Обозначение характерных точек границ	Существующие координаты, м		Измененные (уточненные) координаты, м		Метод определения координат характерной точки	Средняя квадратическая погрешность положения характерной точки (Mt), м	Описание обозначения точки на местности (при наличии)
	X	Y	X	Y			
1	2	3	4	5	6	7	8
398	498492.70	4220530.82	496647.09	4221066.61	Геодезический метод	0.1	-
399	498495.87	4220549.07	496677.29	4221049.68	Геодезический метод	0.1	-
400	498496.24	4220565.64	496678.50	4221047.97	Геодезический метод	0.1	-
401	498493.55	4220590.26	496681.70	4221043.43	Геодезический метод	0.1	-
402	498485.36	4220602.89	496682.45	4221045.54	Геодезический метод	0.1	-
403	498501.95	4220603.65	496685.78	4221056.09	Геодезический метод	0.1	-
404	498509.41	4220644.56	496686.09	4221056.32	Геодезический метод	0.1	-
405	498536.95	4220646.09	496688.94	4221054.30	Геодезический метод	0.1	-
406	498534.33	4220753.19	496683.98	4221040.22	Геодезический метод	0.1	-
407	498553.79	4220779.20	496685.87	4221037.55	Геодезический метод	0.1	-
408	498579.82	4220732.69	496683.58	4221031.80	Геодезический метод	0.1	-
409	-	-	496680.62	4220991.12	Геодезический метод	0.1	-
410	-	-	496789.81	4220942.05	Геодезический метод	0.1	-
411	-	-	496789.90	4220937.80	Геодезический метод	0.1	-
412	-	-	496820.84	4220940.14	Геодезический метод	0.1	-
413	-	-	496854.12	4220942.67	Геодезический метод	0.1	-
414	-	-	496921.59	4220942.01	Геодезический метод	0.1	-
415	-	-	496996.33	4220926.13	Геодезический метод	0.1	-
416	-	-	497040.16	4220911.52	Геодезический метод	0.1	-
417	-	-	497044.77	4220907.53	Геодезический метод	0.1	-
418	-	-	497118.70	4220843.45	Геодезический метод	0.1	-
419	-	-	497156.35	4220813.37	Геодезический метод	0.1	-
420	-	-	497190.15	4220786.14	Геодезический метод	0.1	-
421	-	-	497224.25	4220731.93	Геодезический метод	0.1	-
422	-	-	497247.64	4220694.38	Геодезический метод	0.1	-

2. Сведения о характерных точках границ объекта							
Обозначение характерных точек границ	Существующие координаты, м		Измененные (уточненные) координаты, м		Метод определения координат характерной точки	Средняя квадратическая погрешность положения характерной точки (Mt), м	Описание обозначения точки на местности (при наличии)
	X	Y	X	Y			
1	2	3	4	5	6	7	8
423	-	-	497348.08	4220558.81	Геодезический метод	0.1	-
424	-	-	497362.55	4220539.28	Геодезический метод	0.1	-
425	-	-	497409.69	4220475.65	Геодезический метод	0.1	-
426	-	-	497422.08	4220458.94	Геодезический метод	0.1	-
427	-	-	497429.34	4220449.15	Геодезический метод	0.1	-
428	-	-	497480.70	4220379.83	Геодезический метод	0.1	-
429	-	-	497653.30	4220346.48	Геодезический метод	0.1	-
430	-	-	497758.60	4220337.15	Геодезический метод	0.1	-
431	-	-	497868.65	4220410.70	Геодезический метод	0.1	-
432	-	-	497942.48	4220436.39	Геодезический метод	0.1	-
433	-	-	498035.77	4220471.83	Геодезический метод	0.1	-
434	-	-	498096.80	4220486.31	Геодезический метод	0.1	-
435	-	-	498120.55	4220491.94	Геодезический метод	0.1	-
436	-	-	498168.08	4220503.22	Геодезический метод	0.1	-
437	-	-	498210.92	4220504.62	Геодезический метод	0.1	-
438	-	-	498261.54	4220504.44	Геодезический метод	0.1	-
439	-	-	498302.89	4220504.12	Геодезический метод	0.1	-
440	-	-	498363.78	4220494.46	Геодезический метод	0.1	-
441	-	-	498415.48	4220476.06	Геодезический метод	0.1	-
442	-	-	498459.01	4220451.95	Геодезический метод	0.1	-
443	-	-	498464.85	4220463.44	Геодезический метод	0.1	-
444	-	-	498485.28	4220503.20	Геодезический метод	0.1	-
445	-	-	498492.70	4220530.82	Геодезический метод	0.1	-
446	-	-	498495.87	4220549.07	Геодезический метод	0.1	-
447	-	-	498496.24	4220565.64	Геодезический метод	0.1	-

ТЕКСТОВОЕ ОПИСАНИЕ местоположения границ населенных пунктов, территориальных зон		
Прохождение границы		Описание прохождения границы
от точки	до точки	
1	2	3
-	-	-

ГРАФИЧЕСКОЕ ОПИСАНИЕ

местоположения границ населенных пунктов, территориальных зон, особо охраняемых природных территорий, зон с особыми условиями использования территории

**село Плотниково Плотниковского сельсовета Новосибирского района
Новосибирской области**

(наименование объекта, местоположение границ которого описано (далее - объект))

Раздел 1

Сведения об объекте

№ п/п	Характеристики объекта	Описание характеристик
1	2	3
1.	Местоположение объекта	Новосибирская область, район Новосибирский, сельсовет Плотниковский, село Плотниково
2.	Площадь объекта +/- величина погрешности определения площади (Р +/- Дельта Р)	5789279 +/- 842 м ²
3.	Иные характеристики объекта	-

Раздел 2					
Сведения о местоположении границ объекта					
1. Система координат -					
2. Сведения о характерных точках границ объекта					
Обозначение характерных точек границ	Координаты, м		Метод определения координат характерной точки	Средняя квадратическая погрешность положения характерной точки (Mt), м	Описание обозначения точки на местности (при наличии)
	X	Y			
1	2	3	4	5	6
-	-	-	-	-	-
3. Сведения о характерных точках части (частей) границы объекта					
Обозначение характерных точек части границы	Координаты, м		Метод определения координат характерной точки	Средняя квадратическая погрешность положения характерной точки (Mt), м	Описание обозначения точки на местности (при наличии)
	X	Y			
1	2	3	4	5	6
-	-	-	-	-	-

Раздел 3

Сведения о местоположении измененных (уточненных) границ объекта

1. Система координат МСК НСО, зона 4

2. Сведения о характерных точках границ объекта

Обозначение характерных точек границ	Существующие координаты, м		Измененные (уточненные) координаты, м		Метод определения координат характерной точки	Средняя квадратическая погрешность положения характерной точки (Mt), м	Описание обозначения точки на местности (при наличии)
	X	Y	X	Y			
1	2	3	4	5	6	7	8
1	490559.15	4226113.08	490559.15	4226113.08	Геодезический метод	0.1	-
2	490536.82	4226295.68	490536.82	4226295.68	Геодезический метод	0.1	-
3	490520.03	4226333.67	490520.03	4226333.67	Геодезический метод	0.1	-
4	490502.49	4226345.81	490502.49	4226345.81	Геодезический метод	0.1	-
5	490444.99	4226386.27	490444.99	4226386.27	Геодезический метод	0.1	-
6	490429.77	4226430.09	490429.77	4226430.09	Геодезический метод	0.1	-
7	490423.14	4226449.16	490423.14	4226449.16	Геодезический метод	0.1	-
8	490316.53	4226389.27	490316.53	4226389.27	Геодезический метод	0.1	-
9	490301.58	4226392.88	490301.58	4226392.88	Геодезический метод	0.1	-
10	490294.09	4226388.48	490294.09	4226388.48	Геодезический метод	0.1	-
11	490287.28	4226378.88	490287.28	4226378.88	Геодезический метод	0.1	-
12	490274.22	4226365.68	490274.22	4226365.68	Геодезический метод	0.1	-
13	490060.45	4226244.68	490136.27	4226287.60	Геодезический метод	0.1	-
14	490050.08	4226259.28	490079.44	4226371.58	Геодезический метод	0.1	-
15	489892.75	4226278.17	490107.64	4226396.03	Геодезический метод	0.1	-
16	489895.80	4226550.12	490083.72	4226422.42	Геодезический метод	0.1	-
17	489896.66	4226626.43	489995.68	4226508.56	Геодезический метод	0.1	-
18	489937.80	4226712.63	489980.52	4226517.75	Геодезический метод	0.1	-
19	489990.27	4226806.50	489900.92	4226635.37	Геодезический метод	0.1	-
20	490017.58	4226847.49	489937.80	4226712.61	Геодезический метод	0.1	-
21	490012.24	4226853.60	489990.27	4226806.50	Геодезический метод	0.1	-
22	490085.68	4226938.56	490017.58	4226847.49	Геодезический метод	0.1	-

2. Сведения о характерных точках границ объекта							
Обозначение характерных точек границ	Существующие координаты, м		Измененные (уточненные) координаты, м		Метод определения координат характерной точки	Средняя квадратическая погрешность положения характерной точки (Mt), м	Описание обозначения точки на местности (при наличии)
	X	Y	X	Y			
1	2	3	4	5	6	7	8
23	490115.74	4227000.99	490012.26	4226853.62	Геодезический метод	0.1	-
24	490121.82	4227074.80	490085.68	4226938.56	Геодезический метод	0.1	-
25	490098.68	4227212.64	490115.74	4227000.99	Геодезический метод	0.1	-
26	490099.54	4227246.60	490121.82	4227074.79	Геодезический метод	0.1	-
27	490096.95	4227290.71	490100.79	4227200.10	Геодезический метод	0.1	-
28	490073.99	4227326.83	490100.19	4227203.65	Геодезический метод	0.1	-
29	490066.75	4227379.46	490098.68	4227212.64	Геодезический метод	0.1	-
30	490034.92	4227418.34	490098.89	4227220.85	Геодезический метод	0.1	-
31	489946.45	4227482.61	490099.54	4227246.60	Геодезический метод	0.1	-
32	489905.25	4227508.28	490096.95	4227290.71	Геодезический метод	0.1	-
33	489874.71	4227516.46	490073.99	4227326.83	Геодезический метод	0.1	-
34	489780.46	4227492.18	490066.75	4227379.46	Геодезический метод	0.1	-
35	489738.50	4227488.54	490034.92	4227418.34	Геодезический метод	0.1	-
36	489712.97	4227500.85	489946.45	4227482.61	Геодезический метод	0.1	-
37	489704.26	4227508.23	489905.25	4227508.28	Геодезический метод	0.1	-
38	489640.52	4227823.91	489874.71	4227516.46	Геодезический метод	0.1	-
39	489455.50	4227789.44	489780.46	4227492.18	Геодезический метод	0.1	-
40	489435.73	4227790.71	489738.50	4227488.54	Геодезический метод	0.1	-
41	489418.64	4227803.71	489712.97	4227500.85	Геодезический метод	0.1	-
42	489405.94	4227810.01	489704.26	4227508.24	Геодезический метод	0.1	-
43	489393.15	4227813.02	489672.43	4227665.90	Геодезический метод	0.1	-
44	489383.95	4227812.01	489641.20	4227825.25	Геодезический метод	0.1	-
45	489373.14	4227820.21	489531.65	4227803.96	Геодезический метод	0.1	-
46	489361.94	4227823.52	489455.50	4227789.44	Геодезический метод	0.1	-
47	489354.95	4227824.01	489435.73	4227790.71	Геодезический метод	0.1	-

2. Сведения о характерных точках границ объекта							
Обозначение характерных точек границ	Существующие координаты, м		Измененные (уточненные) координаты, м		Метод определения координат характерной точки	Средняя квадратическая погрешность положения характерной точки (Mt), м	Описание обозначения точки на местности (при наличии)
	X	Y	X	Y			
1	2	3	4	5	6	7	8
48	489323.94	4227819.02	489418.64	4227803.71	Геодезический метод	0.1	-
49	489280.14	4227810.52	489410.11	4227807.93	Геодезический метод	0.1	-
50	489233.65	4227809.52	489405.94	4227810.01	Геодезический метод	0.1	-
51	489222.44	4227813.52	489393.15	4227813.02	Геодезический метод	0.1	-
52	489208.94	4227828.72	489383.95	4227812.01	Геодезический метод	0.1	-
53	489186.94	4227864.02	489373.14	4227820.21	Геодезический метод	0.1	-
54	489170.54	4228021.72	489361.94	4227823.52	Геодезический метод	0.1	-
55	489164.84	4228110.02	489354.95	4227824.01	Геодезический метод	0.1	-
56	489165.34	4228117.72	489336.57	4227821.06	Геодезический метод	0.1	-
57	489199.41	4228286.78	489280.14	4227810.52	Геодезический метод	0.1	-
58	489137.64	4228365.04	489233.65	4227809.52	Геодезический метод	0.1	-
59	489230.91	4228406.85	489222.44	4227813.52	Геодезический метод	0.1	-
60	489399.76	4228522.03	489208.94	4227828.72	Геодезический метод	0.1	-
61	489363.02	4228573.08	489186.94	4227864.02	Геодезический метод	0.1	-
62	489361.04	4228581.87	489170.54	4228021.72	Геодезический метод	0.1	-
63	489371.60	4228589.91	489164.84	4228110.02	Геодезический метод	0.1	-
64	489376.82	4228597.14	489165.34	4228117.72	Геодезический метод	0.1	-
65	489374.19	4228601.45	489195.44	4228267.05	Геодезический метод	0.1	-
66	489370.92	4228606.80	489254.38	4228189.55	Геодезический метод	0.1	-
67	489366.32	4228614.33	489267.57	4228192.03	Геодезический метод	0.1	-
68	489365.42	4228632.15	489484.50	4228232.95	Геодезический метод	0.1	-
69	489355.76	4228647.87	489467.92	4228327.99	Геодезический метод	0.1	-
70	489340.80	4228651.39	489353.39	4228306.39	Геодезический метод	0.1	-
71	489323.29	4228675.02	489301.14	4228296.54	Геодезический метод	0.1	-
72	489322.32	4228705.07	489281.56	4228322.30	Геодезический метод	0.1	-

2. Сведения о характерных точках границ объекта							
Обозначение характерных точек границ	Существующие координаты, м		Измененные (уточненные) координаты, м		Метод определения координат характерной точки	Средняя квадратическая погрешность положения характерной точки (Mt), м	Описание обозначения точки на местности (при наличии)
	X	Y	X	Y			
1	2	3	4	5	6	7	8
73	489313.52	4228733.23	489295.62	4228328.38	Геодезический метод	0.1	-
74	489289.76	4228744.46	489230.91	4228406.85	Геодезический метод	0.1	-
75	489272.12	4228772.21	489243.94	4228415.75	Геодезический метод	0.1	-
76	489253.79	4228789.56	489305.97	4228458.06	Геодезический метод	0.1	-
77	489246.20	4228808.70	489406.78	4228512.25	Геодезический метод	0.1	-
78	489244.55	4228831.47	489399.76	4228522.04	Геодезический метод	0.1	-
79	489254.12	4228849.62	489363.02	4228573.08	Геодезический метод	0.1	-
80	489273.26	4228871.41	489359.59	4228580.79	Геодезический метод	0.1	-
81	489281.18	4228891.53	489361.04	4228581.87	Геодезический метод	0.1	-
82	489295.37	4228902.42	489371.60	4228589.91	Геодезический метод	0.1	-
83	489332.99	4228922.55	489376.82	4228597.14	Геодезический метод	0.1	-
84	489342.56	4228908.14	489374.19	4228601.45	Геодезический метод	0.1	-
85	489347.84	4228890.54	489370.92	4228606.80	Геодезический метод	0.1	-
86	489381.28	4228887.02	489366.32	4228614.33	Геодезический метод	0.1	-
87	489394.48	4228890.54	489365.42	4228632.15	Геодезический метод	0.1	-
88	489400.64	4228901.10	489355.76	4228647.87	Геодезический метод	0.1	-
89	489399.76	4228914.30	489340.80	4228651.39	Геодезический метод	0.1	-
90	489410.87	4228928.16	489323.29	4228675.02	Геодезический метод	0.1	-
91	489420.88	4228945.98	489322.32	4228705.07	Геодезический метод	0.1	-
92	489430.34	4228961.82	489313.52	4228733.23	Геодезический метод	0.1	-
93	489434.08	4228984.70	489307.74	4228735.95	Геодезический метод	0.1	-
94	489436.72	4229000.54	489293.14	4228742.86	Геодезический метод	0.1	-
95	489430.01	4229014.61	489289.76	4228744.46	Геодезический метод	0.1	-
96	489427.04	4229027.82	489272.12	4228772.21	Геодезический метод	0.1	-
97	489431.00	4229040.03	489253.79	4228789.56	Геодезический метод	0.1	-

2. Сведения о характерных точках границ объекта							
Обозначение характерных точек границ	Существующие координаты, м		Измененные (уточненные) координаты, м		Метод определения координат характерной точки	Средняя квадратическая погрешность положения характерной точки (Mt), м	Описание обозначения точки на местности (при наличии)
	X	Y	X	Y			
1	2	3	4	5	6	7	8
98	489476.32	4229075.33	489246.20	4228808.70	Геодезический метод	0.1	-
99	489464.88	4229084.14	489244.55	4228831.47	Геодезический метод	0.1	-
100	489459.60	4229099.10	489254.12	4228849.62	Геодезический метод	0.1	-
101	489465.76	4229114.94	489273.26	4228871.41	Геодезический метод	0.1	-
102	489486.88	4229131.66	489281.18	4228891.53	Геодезический метод	0.1	-
103	489517.68	4229145.74	489295.37	4228902.42	Геодезический метод	0.1	-
104	489539.68	4229163.34	489332.99	4228922.55	Геодезический метод	0.1	-
105	489575.76	4229196.77	489342.56	4228908.14	Геодезический метод	0.1	-
106	489627.68	4229232.86	489347.84	4228890.54	Геодезический метод	0.1	-
107	489629.69	4229244.84	489365.13	4228888.73	Геодезический метод	0.1	-
108	489667.33	4229400.53	489381.28	4228887.02	Геодезический метод	0.1	-
109	489625.92	4229479.26	489386.23	4228888.34	Геодезический метод	0.1	-
110	489594.51	4229461.64	489394.48	4228890.54	Геодезический метод	0.1	-
111	489589.84	4229459.02	489400.64	4228901.10	Геодезический метод	0.1	-
112	489560.36	4229447.25	489399.76	4228914.30	Геодезический метод	0.1	-
113	489509.54	4229430.42	489410.87	4228928.16	Геодезический метод	0.1	-
114	489474.23	4229416.23	489420.88	4228945.98	Геодезический метод	0.1	-
115	489434.96	4229393.13	489430.34	4228961.82	Геодезический метод	0.1	-
116	489394.37	4229384.22	489434.08	4228984.70	Геодезический метод	0.1	-
117	489335.96	4229352.87	489436.72	4229000.54	Геодезический метод	0.1	-
118	489290.42	4229330.76	489430.01	4229014.61	Геодезический метод	0.1	-
119	489228.38	4229306.34	489428.30	4229022.21	Геодезический метод	0.1	-
120	489214.96	4229318.22	489427.04	4229027.82	Геодезический метод	0.1	-
121	489190.32	4229293.58	489431.00	4229040.03	Геодезический метод	0.1	-
122	489146.32	4229277.74	489476.32	4229075.34	Геодезический метод	0.1	-

2. Сведения о характерных точках границ объекта							
Обозначение характерных точек границ	Существующие координаты, м		Измененные (уточненные) координаты, м		Метод определения координат характерной точки	Средняя квадратическа я погрешность положения характерной точки (Mt), м	Описание обозначения точки на местности (при наличии)
	X	Y	X	Y			
1	2	3	4	5	6	7	8
123	489117.28	4229260.14	489464.88	4229084.14	Геодезический метод	0.1	-
124	489029.67	4229214.84	489459.60	4229099.11	Геодезический метод	0.1	-
125	488938.63	4229167.75	489465.76	4229114.94	Геодезический метод	0.1	-
126	488872.63	4229130.79	489485.81	4229130.82	Геодезический метод	0.1	-
127	488818.95	4229100.87	489486.88	4229131.66	Геодезический метод	0.1	-
128	488818.95	4229064.79	489517.68	4229145.74	Геодезический метод	0.1	-
129	488807.51	4229063.91	489539.68	4229163.34	Геодезический метод	0.1	-
130	488807.51	4229081.51	489571.34	4229192.71	Геодезический метод	0.1	-
131	488798.71	4229089.43	489575.76	4229196.78	Геодезический метод	0.1	-
132	488752.79	4229062.45	489579.44	4229199.34	Геодезический метод	0.1	-
133	488729.67	4229051.26	489627.68	4229232.86	Геодезический метод	0.1	-
134	488723.03	4229048.07	489629.69	4229244.84	Геодезический метод	0.1	-
135	488710.73	4229047.88	489660.98	4229374.29	Геодезический метод	0.1	-
136	488656.42	4229020.79	489663.49	4229384.68	Геодезический метод	0.1	-
137	488646.58	4229018.60	489667.33	4229400.53	Геодезический метод	0.1	-
138	488635.93	4229014.62	489634.77	4229462.44	Геодезический метод	0.1	-
139	488607.53	4228990.73	489630.50	4229470.58	Геодезический метод	0.1	-
140	488480.41	4228943.05	489625.92	4229479.26	Геодезический метод	0.1	-
141	488381.52	4228903.41	489594.51	4229461.64	Геодезический метод	0.1	-
142	488301.55	4228866.90	489589.84	4229459.02	Геодезический метод	0.1	-
143	488265.87	4228853.59	489560.36	4229447.25	Геодезический метод	0.1	-
144	488237.71	4228848.31	489509.54	4229430.42	Геодезический метод	0.1	-
145	488190.63	4228833.79	489474.23	4229416.23	Геодезический метод	0.1	-
146	488156.86	4228817.62	489434.96	4229393.13	Геодезический метод	0.1	-
147	488106.14	4228794.20	489394.37	4229384.22	Геодезический метод	0.1	-

2. Сведения о характерных точках границ объекта							
Обозначение характерных точек границ	Существующие координаты, м		Измененные (уточненные) координаты, м		Метод определения координат характерной точки	Средняя квадратическая погрешность положения характерной точки (Mt), м	Описание обозначения точки на местности (при наличии)
	X	Y	X	Y			
1	2	3	4	5	6	7	8
148	488089.11	4228783.94	489335.96	4229352.87	Геодезический метод	0.1	-
149	488049.10	4228766.04	489290.42	4229330.76	Геодезический метод	0.1	-
150	488048.63	4228766.67	489280.18	4229326.83	Геодезический метод	0.1	-
151	488039.26	4228761.64	489268.01	4229325.78	Геодезический метод	0.1	-
152	488028.99	4228753.88	489227.71	4229307.05	Геодезический метод	0.1	-
153	488029.05	4228753.80	489214.96	4229318.22	Геодезический метод	0.1	-
154	487974.69	4228712.03	489190.32	4229293.58	Геодезический метод	0.1	-
155	487916.94	4228672.26	489146.32	4229277.74	Геодезический метод	0.1	-
156	487897.28	4228656.25	489117.28	4229260.14	Геодезический метод	0.1	-
157	487877.64	4228630.65	488938.63	4229167.75	Геодезический метод	0.1	-
158	487790.41	4228547.98	488818.95	4229100.87	Геодезический метод	0.1	-
159	487812.59	4228509.38	488818.95	4229067.31	Геодезический метод	0.1	-
160	487760.66	4228448.78	488818.95	4229064.78	Геодезический метод	0.1	-
161	487777.56	4228427.94	488813.71	4229064.39	Геодезический метод	0.1	-
162	487616.95	4228219.78	488807.51	4229063.91	Геодезический метод	0.1	-
163	487628.91	4228195.88	488807.51	4229081.51	Геодезический метод	0.1	-
164	487497.34	4228033.65	488798.71	4229089.43	Геодезический метод	0.1	-
165	487521.81	4228002.20	488759.56	4229066.43	Геодезический метод	0.1	-
166	487541.88	4227973.92	488755.80	4229064.22	Геодезический метод	0.1	-
167	487583.63	4227915.08	488752.79	4229062.45	Геодезический метод	0.1	-
168	487604.75	4227932.90	488729.67	4229051.26	Геодезический метод	0.1	-
169	487668.77	4227849.74	488726.61	4229049.79	Геодезический метод	0.1	-
170	487709.03	4227793.65	488725.40	4229049.20	Геодезический метод	0.1	-
171	487688.67	4227778.13	488723.03	4229048.07	Геодезический метод	0.1	-
172	487680.74	4227772.09	488710.73	4229047.88	Геодезический метод	0.1	-

2. Сведения о характерных точках границ объекта							
Обозначение характерных точек границ	Существующие координаты, м		Измененные (уточненные) координаты, м		Метод определения координат характерной точки	Средняя квадратическая погрешность положения характерной точки (Mt), м	Описание обозначения точки на местности (при наличии)
	X	Y	X	Y			
1	2	3	4	5	6	7	8
173	487661.02	4227758.99	488661.52	4229023.33	Геодезический метод	0.1	-
174	487698.32	4227705.83	488656.42	4229020.79	Геодезический метод	0.1	-
175	487587.79	4227625.27	488646.58	4229018.60	Геодезический метод	0.1	-
176	487496.03	4227554.55	488635.93	4229014.62	Геодезический метод	0.1	-
177	487501.80	4227548.00	488607.53	4228990.73	Геодезический метод	0.1	-
178	487502.14	4227547.06	488572.37	4228977.45	Геодезический метод	0.1	-
179	487501.19	4227546.72	488483.54	4228944.05	Геодезический метод	0.1	-
180	487494.99	4227553.77	488484.01	4228943.17	Геодезический метод	0.1	-
181	487457.33	4227526.36	488381.52	4228903.41	Геодезический метод	0.1	-
182	487410.01	4227491.54	488361.46	4228894.25	Геодезический метод	0.1	-
183	487366.34	4227459.90	488301.55	4228866.90	Геодезический метод	0.1	-
184	487347.66	4227446.38	488265.87	4228853.59	Геодезический метод	0.1	-
185	487322.25	4227432.86	488237.71	4228848.31	Геодезический метод	0.1	-
186	487293.84	4227429.31	488190.63	4228833.79	Геодезический метод	0.1	-
187	487267.70	4227427.93	488106.14	4228794.20	Геодезический метод	0.1	-
188	487249.39	4227423.62	488089.11	4228783.94	Геодезический метод	0.1	-
189	487193.62	4227401.30	488048.63	4228766.67	Геодезический метод	0.1	-
190	487050.56	4227339.34	488039.26	4228761.64	Геодезический метод	0.1	-
191	487013.07	4227321.58	488028.99	4228753.88	Геодезический метод	0.1	-
192	486987.76	4227307.77	487974.69	4228712.03	Геодезический метод	0.1	-
193	486970.01	4227301.46	487916.94	4228672.26	Геодезический метод	0.1	-
194	486962.28	4227298.73	487897.28	4228656.25	Геодезический метод	0.1	-
195	486955.34	4227293.58	487877.64	4228630.65	Геодезический метод	0.1	-
196	486912.76	4227238.78	487806.91	4228563.64	Геодезический метод	0.1	-
197	486914.70	4227165.90	487790.41	4228547.98	Геодезический метод	0.1	-

2. Сведения о характерных точках границ объекта							
Обозначение характерных точек границ	Существующие координаты, м		Измененные (уточненные) координаты, м		Метод определения координат характерной точки	Средняя квадратическа я погрешность положения характерной точки (Mt), м	Описание обозначения точки на местности (при наличии)
	X	Y	X	Y			
1	2	3	4	5	6	7	8
198	486864.01	4227083.55	487812.59	4228509.38	Геодезический метод	0.1	-
199	486816.93	4227049.84	487760.66	4228448.78	Геодезический метод	0.1	-
200	486549.46	4226858.34	487777.56	4228427.94	Геодезический метод	0.1	-
201	486542.78	4226837.39	487764.49	4228410.99	Геодезический метод	0.1	-
202	486554.29	4226809.05	487616.95	4228219.78	Геодезический метод	0.1	-
203	486629.56	4226749.71	487628.91	4228195.88	Геодезический метод	0.1	-
204	486604.77	4226586.76	487497.34	4228033.65	Геодезический метод	0.1	-
205	486624.13	4226479.76	487497.38	4228033.59	Геодезический метод	0.1	-
206	486572.89	4226402.56	487513.79	4228011.06	Геодезический метод	0.1	-
207	486590.71	4226333.16	487521.81	4228002.20	Геодезический метод	0.1	-
208	486506.01	4226248.27	487541.88	4227973.92	Геодезический метод	0.1	-
209	486468.38	4226131.58	487569.78	4227934.58	Геодезический метод	0.1	-
210	486388.04	4226072.75	487583.63	4227915.08	Геодезический метод	0.1	-
211	486302.67	4225913.33	487604.75	4227932.90	Геодезический метод	0.1	-
212	486303.54	4225867.93	487633.60	4227895.41	Геодезический метод	0.1	-
213	486251.41	4225844.65	487662.45	4227857.94	Геодезический метод	0.1	-
214	486196.51	4225856.16	487668.77	4227849.74	Геодезический метод	0.1	-
215	486133.97	4225905.90	487688.65	4227822.02	Геодезический метод	0.1	-
216	486116.93	4225950.62	487709.03	4227793.64	Геодезический метод	0.1	-
217	485791.79	4225745.47	487680.74	4227772.09	Геодезический метод	0.1	-
218	485919.31	4225614.40	487661.08	4227758.99	Геодезический метод	0.1	-
219	485999.11	4225568.80	487698.32	4227705.83	Геодезический метод	0.1	-
220	486358.67	4225766.88	487615.26	4227645.29	Геодезический метод	0.1	-
221	486459.11	4225587.11	487599.09	4227633.51	Геодезический метод	0.1	-
222	486516.71	4225554.37	487587.79	4227625.27	Геодезический метод	0.1	-

2. Сведения о характерных точках границ объекта							
Обозначение характерных точек границ	Существующие координаты, м		Измененные (уточненные) координаты, м		Метод определения координат характерной точки	Средняя квадратическая погрешность положения характерной точки (Mt), м	Описание обозначения точки на местности (при наличии)
	X	Y	X	Y			
1	2	3	4	5	6	7	8
223	486530.02	4225486.63	487496.03	4227554.55	Геодезический метод	0.1	-
224	486564.03	4225458.53	487501.54	4227548.29	Геодезический метод	0.1	-
225	486598.21	4225481.75	487501.80	4227548.00	Геодезический метод	0.1	-
226	486690.24	4225316.13	487502.14	4227547.06	Геодезический метод	0.1	-
227	486713.25	4225292.93	487501.19	4227546.72	Геодезический метод	0.1	-
228	486832.55	4225222.28	487500.57	4227547.43	Геодезический метод	0.1	-
229	487121.55	4225099.46	487494.99	4227553.77	Геодезический метод	0.1	-
230	487180.53	4225074.39	487457.33	4227526.36	Геодезический метод	0.1	-
231	487081.74	4224841.91	487410.01	4227491.54	Геодезический метод	0.1	-
232	487077.08	4224830.95	487370.54	4227462.94	Геодезический метод	0.1	-
233	486959.72	4224880.86	487366.34	4227459.90	Геодезический метод	0.1	-
234	486919.94	4224897.72	487347.66	4227446.38	Геодезический метод	0.1	-
235	486904.79	4224865.66	487344.80	4227444.86	Геодезический метод	0.1	-
236	486880.86	4224857.71	487322.25	4227432.86	Геодезический метод	0.1	-
237	486845.82	4224873.05	487293.84	4227429.31	Геодезический метод	0.1	-
238	486834.47	4224860.88	487267.70	4227427.93	Геодезический метод	0.1	-
239	486758.60	4224911.21	487249.39	4227423.62	Геодезический метод	0.1	-
240	486728.58	4224928.09	487231.07	4227416.29	Геодезический метод	0.1	-
241	486707.63	4224937.85	487193.62	4227401.30	Геодезический метод	0.1	-
242	486675.75	4224952.39	487050.56	4227339.34	Геодезический метод	0.1	-
243	486646.35	4224913.60	487013.07	4227321.58	Геодезический метод	0.1	-
244	487110.84	4224480.10	486987.76	4227307.77	Геодезический метод	0.1	-
245	487379.43	4224721.62	486970.01	4227301.46	Геодезический метод	0.1	-
246	487404.40	4224729.48	486966.71	4227300.28	Геодезический метод	0.1	-
247	487482.71	4224753.80	486962.28	4227298.73	Геодезический метод	0.1	-

2. Сведения о характерных точках границ объекта							
Обозначение характерных точек границ	Существующие координаты, м		Измененные (уточненные) координаты, м		Метод определения координат характерной точки	Средняя квадратическая погрешность положения характерной точки (Mt), м	Описание обозначения точки на местности (при наличии)
	X	Y	X	Y			
1	2	3	4	5	6	7	8
248	487605.33	4224794.49	486955.34	4227293.58	Геодезический метод	0.1	-
249	487678.18	4224818.65	486912.76	4227238.78	Геодезический метод	0.1	-
250	487692.07	4224830.07	486913.19	4227223.05	Геодезический метод	0.1	-
251	487716.16	4224847.10	486913.34	4227217.46	Геодезический метод	0.1	-
252	487726.61	4224854.41	486913.51	4227210.73	Геодезический метод	0.1	-
253	487756.35	4224878.50	486914.70	4227165.90	Геодезический метод	0.1	-
254	487804.21	4224909.20	486864.01	4227083.55	Геодезический метод	0.1	-
255	487896.24	4225025.48	486816.93	4227049.84	Геодезический метод	0.1	-
256	487926.44	4225131.96	486783.35	4227025.79	Геодезический метод	0.1	-
257	487921.17	4225157.26	486743.44	4226997.22	Геодезический метод	0.1	-
258	487900.64	4225175.25	486705.80	4226970.27	Геодезический метод	0.1	-
259	487806.16	4225201.75	486695.74	4226963.07	Геодезический метод	0.1	-
260	487629.05	4225250.91	486694.91	4226962.47	Геодезический метод	0.1	-
261	487564.83	4225193.49	486657.24	4226935.52	Геодезический метод	0.1	-
262	487491.65	4225204.64	486617.36	4226906.96	Геодезический метод	0.1	-
263	487425.38	4225213.27	486612.81	4226903.70	Геодезический метод	0.1	-
264	487414.60	4225219.49	486608.28	4226900.45	Геодезический метод	0.1	-
265	487410.94	4225227.18	486607.01	4226899.54	Геодезический метод	0.1	-
266	487418.38	4225257.78	486585.81	4226884.36	Геодезический метод	0.1	-
267	487326.74	4225260.82	486549.46	4226858.34	Геодезический метод	0.1	-
268	487259.93	4225262.95	486542.78	4226837.39	Геодезический метод	0.1	-
269	487155.53	4225221.96	486554.29	4226809.05	Геодезический метод	0.1	-
270	487133.61	4225207.62	486559.83	4226804.69	Геодезический метод	0.1	-
271	486986.10	4225282.34	486576.29	4226791.73	Геодезический метод	0.1	-
272	486989.11	4225485.98	486629.56	4226749.71	Геодезический метод	0.1	-

2. Сведения о характерных точках границ объекта							
Обозначение характерных точек границ	Существующие координаты, м		Измененные (уточненные) координаты, м		Метод определения координат характерной точки	Средняя квадратическая погрешность положения характерной точки (Mt), м	Описание обозначения точки на местности (при наличии)
	X	Y	X	Y			
1	2	3	4	5	6	7	8
273	486976.57	4225645.63	486622.13	4226700.86	Геодезический метод	0.1	-
274	487091.77	4225628.36	486619.90	4226686.26	Геодезический метод	0.1	-
275	487115.41	4225624.22	486614.92	4226653.50	Геодезический метод	0.1	-
276	487131.82	4225674.68	486613.17	4226641.96	Геодезический метод	0.1	-
277	487147.03	4225755.68	486607.23	4226602.90	Геодезический метод	0.1	-
278	487156.02	4225819.16	486604.77	4226586.76	Геодезический метод	0.1	-
279	487175.16	4225830.30	486609.33	4226561.58	Геодезический метод	0.1	-
280	487276.61	4225920.77	486611.70	4226548.45	Геодезический метод	0.1	-
281	487308.74	4225958.21	486618.43	4226511.27	Геодезический метод	0.1	-
282	487315.44	4226044.07	486619.77	4226503.85	Геодезический метод	0.1	-
283	487376.51	4226092.24	486624.13	4226479.76	Геодезический метод	0.1	-
284	487464.70	4226181.23	486572.89	4226402.56	Геодезический метод	0.1	-
285	487469.60	4226215.20	486590.71	4226333.16	Геодезический метод	0.1	-
286	487514.46	4226229.29	486506.01	4226248.27	Геодезический метод	0.1	-
287	487523.40	4226239.60	486482.99	4226176.87	Геодезический метод	0.1	-
288	487530.15	4226254.83	486480.44	4226168.98	Геодезический метод	0.1	-
289	487525.03	4226294.46	486468.38	4226131.57	Геодезический метод	0.1	-
290	487508.03	4226330.57	486445.81	4226115.04	Геодезический метод	0.1	-
291	487529.78	4226390.52	486388.04	4226072.75	Геодезический метод	0.1	-
292	487519.10	4226425.15	486302.67	4225913.33	Геодезический метод	0.1	-
293	487490.57	4226448.22	486303.47	4225871.62	Геодезический метод	0.1	-
294	487412.71	4226445.71	486251.41	4225844.65	Геодезический метод	0.1	-
295	487219.89	4226363.95	486196.51	4225856.16	Геодезический метод	0.1	-
296	487139.69	4226429.52	486146.43	4225896.03	Геодезический метод	0.1	-
297	487130.46	4226448.05	486133.97	4225905.90	Геодезический метод	0.1	-

2. Сведения о характерных точках границ объекта							
Обозначение характерных точек границ	Существующие координаты, м		Измененные (уточненные) координаты, м		Метод определения координат характерной точки	Средняя квадратическа я погрешность положения характерной точки (Mt), м	Описание обозначения точки на местности (при наличии)
	X	Y	X	Y			
1	2	3	4	5	6	7	8
298	487084.89	4226481.67	486118.12	4225947.58	Геодезический метод	0.1	-
299	487041.72	4226505.78	485791.79	4225745.47	Геодезический метод	0.1	-
300	486998.00	4226520.47	485812.67	4225724.00	Геодезический метод	0.1	-
301	486981.09	4226477.86	485919.31	4225614.40	Геодезический метод	0.1	-
302	487007.96	4226361.80	485999.11	4225568.80	Геодезический метод	0.1	-
303	487001.21	4226359.41	486358.67	4225766.88	Геодезический метод	0.1	-
304	486994.95	4226349.25	486456.65	4225591.50	Геодезический метод	0.1	-
305	487027.37	4226297.63	486459.11	4225587.11	Геодезический метод	0.1	-
306	487025.77	4226274.58	486516.71	4225554.37	Геодезический метод	0.1	-
307	487065.24	4226189.97	486530.02	4225486.63	Геодезический метод	0.1	-
308	487060.20	4226175.62	486564.03	4225458.53	Геодезический метод	0.1	-
309	487064.50	4226156.08	486598.21	4225481.75	Геодезический метод	0.1	-
310	487007.67	4226128.74	486690.24	4225316.13	Геодезический метод	0.1	-
311	486950.73	4226093.50	486713.25	4225292.93	Геодезический метод	0.1	-
312	486942.69	4226113.02	486719.06	4225289.49	Геодезический метод	0.1	-
313	486931.28	4226140.76	486765.26	4225262.13	Геодезический метод	0.1	-
314	486919.86	4226168.50	486832.65	4225222.24	Геодезический метод	0.1	-
315	486908.44	4226196.25	486855.61	4225212.47	Геодезический метод	0.1	-
316	486897.02	4226223.99	486876.83	4225203.46	Геодезический метод	0.1	-
317	486885.61	4226251.73	486904.43	4225191.73	Геодезический метод	0.1	-
318	486874.19	4226279.46	486959.65	4225168.26	Геодезический метод	0.1	-
319	486860.09	4226313.75	486987.27	4225156.52	Геодезический метод	0.1	-
320	486854.24	4226327.96	487003.97	4225149.42	Геодезический метод	0.1	-
321	486854.61	4226330.01	487006.33	4225148.42	Геодезический метод	0.1	-
322	486859.89	4226359.54	487014.87	4225144.79	Геодезический метод	0.1	-

2. Сведения о характерных точках границ объекта							
Обозначение характерных точек границ	Существующие координаты, м		Измененные (уточненные) координаты, м		Метод определения координат характерной точки	Средняя квадратическа я погрешность положения характерной точки (Mt), м	Описание обозначения точки на местности (при наличии)
	X	Y	X	Y			
1	2	3	4	5	6	7	8
323	486865.16	4226389.06	487042.48	4225133.06	Геодезический метод	0.1	-
324	486870.44	4226418.59	487070.09	4225121.33	Геодезический метод	0.1	-
325	486875.72	4226448.12	487097.70	4225109.60	Геодезический метод	0.1	-
326	486880.99	4226477.65	487121.55	4225099.46	Геодезический метод	0.1	-
327	486886.40	4226507.91	487125.32	4225097.86	Геодезический метод	0.1	-
328	486888.15	4226517.69	487180.53	4225074.39	Геодезический метод	0.1	-
329	486885.83	4226546.26	487168.43	4225045.89	Геодезический метод	0.1	-
330	486883.40	4226576.16	487109.89	4224908.15	Геодезический метод	0.1	-
331	486880.98	4226606.07	487081.74	4224841.91	Геодезический метод	0.1	-
332	486877.78	4226645.43	487077.08	4224830.95	Геодезический метод	0.1	-
333	486876.13	4226665.84	487049.47	4224842.70	Геодезический метод	0.1	-
334	486874.88	4226681.22	487021.85	4224854.45	Геодезический метод	0.1	-
335	486881.38	4226690.27	486994.27	4224866.17	Геодезический метод	0.1	-
336	486898.85	4226714.58	486966.64	4224877.92	Геодезический метод	0.1	-
337	486916.38	4226738.92	486959.72	4224880.86	Геодезический метод	0.1	-
338	486933.40	4226762.60	486939.02	4224889.64	Геодезический метод	0.1	-
339	486959.09	4226798.31	486919.94	4224897.72	Геодезический метод	0.1	-
340	486973.18	4226817.90	486905.17	4224866.46	Геодезический метод	0.1	-
341	486976.74	4226831.89	486904.79	4224865.66	Геодезический метод	0.1	-
342	486984.95	4226864.15	486880.86	4224857.71	Геодезический метод	0.1	-
343	486993.16	4226896.41	486845.82	4224873.05	Геодезический метод	0.1	-
344	487001.37	4226928.69	486834.47	4224860.89	Геодезический метод	0.1	-
345	487008.63	4226957.21	486831.42	4224862.91	Геодезический метод	0.1	-
346	487027.77	4226979.19	486796.37	4224886.16	Геодезический метод	0.1	-
347	487054.65	4227010.08	486758.60	4224911.21	Геодезический метод	0.1	-

2. Сведения о характерных точках границ объекта							
Обозначение характерных точек границ	Существующие координаты, м		Измененные (уточненные) координаты, м		Метод определения координат характерной точки	Средняя квадратическая погрешность положения характерной точки (Mt), м	Описание обозначения точки на местности (при наличии)
	X	Y	X	Y			
1	2	3	4	5	6	7	8
348	487039.88	4227052.21	486728.58	4224928.09	Геодезический метод	0.1	-
349	487027.94	4227086.27	486721.81	4224931.25	Геодезический метод	0.1	-
350	487018.96	4227093.39	486707.63	4224937.86	Геодезический метод	0.1	-
351	486971.70	4227130.92	486675.75	4224952.39	Геодезический метод	0.1	-
352	486934.66	4227160.33	486646.35	4224913.60	Геодезический метод	0.1	-
353	486933.33	4227232.66	486652.79	4224907.59	Геодезический метод	0.1	-
354	486974.49	4227285.10	486681.46	4224880.83	Геодезический метод	0.1	-
355	486983.25	4227292.70	486723.39	4224841.69	Геодезический метод	0.1	-
356	487002.88	4227305.48	486771.02	4224797.25	Геодезический метод	0.1	-
357	487013.46	4227310.06	486773.21	4224795.20	Геодезический метод	0.1	-
358	487022.73	4227313.86	486813.70	4224757.41	Геодезический метод	0.1	-
359	487041.61	4227321.56	486848.57	4224724.87	Геодезический метод	0.1	-
360	487195.63	4227386.24	486893.48	4224682.95	Геодезический метод	0.1	-
361	487213.94	4227394.20	486933.59	4224645.52	Геодезический метод	0.1	-
362	487266.83	4227414.31	486935.05	4224644.17	Геодезический метод	0.1	-
363	487299.78	4227414.31	487021.29	4224563.67	Геодезический метод	0.1	-
364	487301.82	4227413.48	487110.84	4224480.10	Геодезический метод	0.1	-
365	487303.94	4227407.01	487140.69	4224506.95	Геодезический метод	0.1	-
366	487329.52	4227402.41	487141.45	4224507.62	Геодезический метод	0.1	-
367	487363.06	4227432.16	487151.90	4224517.02	Геодезический метод	0.1	-
368	487420.14	4227473.95	487229.32	4224586.63	Геодезический метод	0.1	-
369	487468.84	4227510.44	487334.44	4224681.16	Геодезический метод	0.1	-
370	487508.04	4227538.32	487346.87	4224692.34	Геодезический метод	0.1	-
371	487507.38	4227539.18	487379.43	4224721.62	Геодезический метод	0.1	-
372	487506.75	4227539.96	487404.40	4224729.48	Геодезический метод	0.1	-

2. Сведения о характерных точках границ объекта							
Обозначение характерных точек границ	Существующие координаты, м		Измененные (уточненные) координаты, м		Метод определения координат характерной точки	Средняя квадратическая погрешность положения характерной точки (Mt), м	Описание обозначения точки на местности (при наличии)
	X	Y	X	Y			
1	2	3	4	5	6	7	8
373	487507.54	4227540.58	487425.75	4224736.11	Геодезический метод	0.1	-
374	487508.16	4227539.80	487482.71	4224753.80	Геодезический метод	0.1	-
375	487508.86	4227538.98	487605.33	4224794.49	Геодезический метод	0.1	-
376	487837.74	4227782.74	487613.39	4224797.15	Геодезический метод	0.1	-
377	488073.75	4227963.66	487651.61	4224809.83	Геодезический метод	0.1	-
378	488104.86	4228068.99	487678.18	4224818.65	Геодезический метод	0.1	-
379	488125.26	4228133.11	487687.01	4224825.90	Геодезический метод	0.1	-
380	488249.15	4227976.79	487692.07	4224830.07	Геодезический метод	0.1	-
381	488445.97	4227929.03	487716.16	4224847.10	Геодезический метод	0.1	-
382	488517.64	4227957.80	487726.61	4224854.41	Геодезический метод	0.1	-
383	488550.03	4227917.81	487756.35	4224878.50	Геодезический метод	0.1	-
384	488573.33	4227936.68	487804.21	4224909.20	Геодезический метод	0.1	-
385	488585.28	4227921.92	487896.24	4225025.48	Геодезический метод	0.1	-
386	488802.77	4228098.03	487926.44	4225131.96	Геодезический метод	0.1	-
387	488764.71	4228145.04	487921.17	4225157.26	Геодезический метод	0.1	-
388	488778.09	4228152.87	487900.64	4225175.25	Геодезический метод	0.1	-
389	488804.98	4228165.54	487806.16	4225201.75	Геодезический метод	0.1	-
390	489052.45	4227892.18	487629.05	4225250.91	Геодезический метод	0.1	-
391	489104.65	4227891.98	487564.83	4225193.49	Геодезический метод	0.1	-
392	489108.48	4227836.55	487560.63	4225194.13	Геодезический метод	0.1	-
393	489118.63	4227667.35	487530.70	4225198.69	Геодезический метод	0.1	-
394	489126.51	4227582.80	487498.17	4225203.64	Геодезический метод	0.1	-
395	489128.43	4227508.55	487491.65	4225204.64	Геодезический метод	0.1	-
396	489137.35	4227435.18	487462.75	4225208.39	Геодезический метод	0.1	-
397	489142.16	4227320.78	487425.38	4225213.27	Геодезический метод	0.1	-

2. Сведения о характерных точках границ объекта							
Обозначение характерных точек границ	Существующие координаты, м		Измененные (уточненные) координаты, м		Метод определения координат характерной точки	Средняя квадратическа я погрешность положения характерной точки (Mt), м	Описание обозначения точки на местности (при наличии)
	X	Y	X	Y			
1	2	3	4	5	6	7	8
398	489143.63	4227294.70	487414.60	4225219.49	Геодезический метод	0.1	-
399	489205.17	4227297.78	487410.94	4225227.18	Геодезический метод	0.1	-
400	489216.74	4227032.41	487418.38	4225257.79	Геодезический метод	0.1	-
401	489261.68	4226671.38	487390.91	4225258.69	Геодезический метод	0.1	-
402	489368.47	4226295.89	487362.07	4225259.65	Геодезический метод	0.1	-
403	489386.96	4226302.19	487326.74	4225260.82	Геодезический метод	0.1	-
404	489415.05	4226318.87	487317.00	4225261.13	Геодезический метод	0.1	-
405	489459.13	4226340.91	487259.93	4225262.95	Геодезический метод	0.1	-
406	489491.43	4226359.15	487155.53	4225221.96	Геодезический метод	0.1	-
407	489576.50	4226398.27	487133.61	4225207.62	Геодезический метод	0.1	-
408	489588.19	4226324.40	487119.70	4225214.67	Геодезический метод	0.1	-
409	489708.84	4226392.45	487101.33	4225223.97	Геодезический метод	0.1	-
410	489742.87	4226342.09	486986.10	4225282.34	Геодезический метод	0.1	-
411	489762.84	4226312.53	486988.75	4225461.90	Геодезический метод	0.1	-
412	489761.21	4226275.98	486989.11	4225485.98	Геодезический метод	0.1	-
413	489756.36	4226169.96	486976.57	4225645.63	Геодезический метод	0.1	-
414	489723.96	4226118.12	487087.94	4225628.93	Геодезический метод	0.1	-
415	489685.62	4226107.20	487091.77	4225628.36	Геодезический метод	0.1	-
416	489679.92	4226108.34	487115.41	4225624.22	Геодезический метод	0.1	-
417	489592.12	4226083.05	487131.82	4225674.68	Геодезический метод	0.1	-
418	489482.02	4226049.00	487135.00	4225691.62	Геодезический метод	0.1	-
419	489439.22	4226198.18	487141.69	4225727.28	Геодезический метод	0.1	-
420	489423.30	4226218.25	487147.03	4225755.68	Геодезический метод	0.1	-
421	489397.87	4226230.09	487148.03	4225762.71	Геодезический метод	0.1	-
422	489375.21	4226224.65	487152.96	4225797.53	Геодезический метод	0.1	-

2. Сведения о характерных точках границ объекта							
Обозначение характерных точек границ	Существующие координаты, м		Измененные (уточненные) координаты, м		Метод определения координат характерной точки	Средняя квадратическа я погрешность положения характерной точки (Mt), м	Описание обозначения точки на местности (при наличии)
	X	Y	X	Y			
1	2	3	4	5	6	7	8
423	489348.59	4226199.89	487156.02	4225819.16	Геодезический метод	0.1	-
424	489335.36	4226187.59	487175.16	4225830.30	Геодезический метод	0.1	-
425	489489.77	4225700.19	487210.74	4225862.02	Геодезический метод	0.1	-
426	489499.24	4225643.17	487219.75	4225870.06	Геодезический метод	0.1	-
427	489520.48	4225519.28	487250.94	4225897.87	Геодезический метод	0.1	-
428	489547.04	4225347.63	487276.61	4225920.77	Геодезический метод	0.1	-
429	489599.65	4225000.90	487280.21	4225924.96	Геодезический метод	0.1	-
430	489610.00	4224957.02	487288.27	4225934.35	Геодезический метод	0.1	-
431	489625.63	4224954.46	487308.74	4225958.21	Геодезический метод	0.1	-
432	489812.95	4224930.56	487310.22	4225977.17	Геодезический метод	0.1	-
433	489905.77	4224918.72	487312.20	4226002.50	Геодезический метод	0.1	-
434	490034.26	4224902.33	487315.44	4226044.07	Геодезический метод	0.1	-
435	490025.70	4224925.37	487319.33	4226047.14	Геодезический метод	0.1	-
436	490013.40	4224961.38	487356.87	4226076.76	Геодезический метод	0.1	-
437	489988.80	4224997.84	487376.51	4226092.24	Геодезический метод	0.1	-
438	489981.05	4225092.20	487392.42	4226108.30	Геодезический метод	0.1	-
439	489995.75	4225094.58	487421.94	4226138.08	Геодезический метод	0.1	-
440	490072.64	4225107.00	487439.35	4226155.66	Геодезический метод	0.1	-
441	490107.60	4225107.38	487451.78	4226168.19	Геодезический метод	0.1	-
442	490148.71	4225126.39	487453.19	4226169.61	Геодезический метод	0.1	-
443	490185.66	4225118.14	487464.70	4226181.23	Геодезический метод	0.1	-
444	490259.56	4225102.14	487469.60	4226215.20	Геодезический метод	0.1	-
445	490300.27	4225100.14	487470.95	4226215.62	Геодезический метод	0.1	-
446	490336.37	4225105.14	487513.04	4226228.84	Геодезический метод	0.1	-
447	490355.17	4225119.14	487514.46	4226229.29	Геодезический метод	0.1	-

2. Сведения о характерных точках границ объекта							
Обозначение характерных точек границ	Существующие координаты, м		Измененные (уточненные) координаты, м		Метод определения координат характерной точки	Средняя квадратическая погрешность положения характерной точки (Mt), м	Описание обозначения точки на местности (при наличии)
	X	Y	X	Y			
1	2	3	4	5	6	7	8
448	490369.88	4225159.15	487523.40	4226239.60	Геодезический метод	0.1	-
449	490435.08	4225376.26	487530.15	4226254.83	Геодезический метод	0.1	-
450	490455.63	4225415.39	487526.11	4226286.08	Геодезический метод	0.1	-
451	490474.39	4225477.16	487525.03	4226294.46	Геодезический метод	0.1	-
452	490473.38	4225552.39	487515.29	4226315.15	Геодезический метод	0.1	-
453	490482.54	4225662.77	487513.32	4226319.32	Геодезический метод	0.1	-
454	490509.01	4225700.81	487508.03	4226330.57	Геодезический метод	0.1	-
455	490518.83	4225923.04	487516.11	4226352.85	Геодезический метод	0.1	-
456	490544.69	4226003.78	487517.80	4226357.52	Геодезический метод	0.1	-
457	-	-	487522.42	4226370.24	Геодезический метод	0.1	-
458	-	-	487524.28	4226375.39	Геодезический метод	0.1	-
459	-	-	487524.98	4226377.28	Геодезический метод	0.1	-
460	-	-	487525.20	4226377.90	Геодезический метод	0.1	-
461	-	-	487526.46	4226381.36	Геодезический метод	0.1	-
462	-	-	487529.78	4226390.52	Геодезический метод	0.1	-
463	-	-	487519.10	4226425.15	Геодезический метод	0.1	-
464	-	-	487490.57	4226448.22	Геодезический метод	0.1	-
465	-	-	487478.67	4226447.84	Геодезический метод	0.1	-
466	-	-	487477.21	4226447.80	Геодезический метод	0.1	-
467	-	-	487463.54	4226447.36	Геодезический метод	0.1	-
468	-	-	487425.83	4226446.14	Геодезический метод	0.1	-
469	-	-	487412.71	4226445.71	Геодезический метод	0.1	-
470	-	-	487372.73	4226428.78	Геодезический метод	0.1	-
471	-	-	487371.79	4226428.38	Геодезический метод	0.1	-
472	-	-	487332.74	4226411.81	Геодезический метод	0.1	-

2. Сведения о характерных точках границ объекта							
Обозначение характерных точек границ	Существующие координаты, м		Измененные (уточненные) координаты, м		Метод определения координат характерной точки	Средняя квадратическа я погрешность положения характерной точки (Mt), м	Описание обозначения точки на местности (при наличии)
	X	Y	X	Y			
1	2	3	4	5	6	7	8
473	-	-	487293.63	4226395.23	Геодезический метод	0.1	-
474	-	-	487292.69	4226394.83	Геодезический метод	0.1	-
475	-	-	487252.89	4226377.94	Геодезический метод	0.1	-
476	-	-	487219.89	4226363.95	Геодезический метод	0.1	-
477	-	-	487139.69	4226429.51	Геодезический метод	0.1	-
478	-	-	487132.19	4226444.58	Геодезический метод	0.1	-
479	-	-	487130.46	4226448.05	Геодезический метод	0.1	-
480	-	-	487099.25	4226471.08	Геодезический метод	0.1	-
481	-	-	487084.89	4226481.67	Геодезический метод	0.1	-
482	-	-	487078.05	4226485.49	Геодезический метод	0.1	-
483	-	-	487054.54	4226498.62	Геодезический метод	0.1	-
484	-	-	487041.72	4226505.79	Геодезический метод	0.1	-
485	-	-	486998.00	4226520.47	Геодезический метод	0.1	-
486	-	-	486994.12	4226510.69	Геодезический метод	0.1	-
487	-	-	486993.20	4226508.37	Геодезический метод	0.1	-
488	-	-	486981.09	4226477.86	Геодезический метод	0.1	-
489	-	-	486988.97	4226443.81	Геодезический метод	0.1	-
490	-	-	486995.35	4226416.26	Геодезический метод	0.1	-
491	-	-	487001.17	4226391.14	Геодезический метод	0.1	-
492	-	-	487007.96	4226361.81	Геодезический метод	0.1	-
493	-	-	487001.21	4226359.41	Геодезический метод	0.1	-
494	-	-	486994.95	4226349.25	Геодезический метод	0.1	-
495	-	-	487027.37	4226297.63	Геодезический метод	0.1	-
496	-	-	487026.48	4226284.79	Геодезический метод	0.1	-
497	-	-	487025.77	4226274.58	Геодезический метод	0.1	-

2. Сведения о характерных точках границ объекта							
Обозначение характерных точек границ	Существующие координаты, м		Измененные (уточненные) координаты, м		Метод определения координат характерной точки	Средняя квадратическая погрешность положения характерной точки (Mt), м	Описание обозначения точки на местности (при наличии)
	X	Y	X	Y			
1	2	3	4	5	6	7	8
498	-	-	487052.17	4226217.98	Геодезический метод	0.1	-
499	-	-	487065.24	4226189.97	Геодезический метод	0.1	-
500	-	-	487060.20	4226175.62	Геодезический метод	0.1	-
501	-	-	487064.50	4226156.08	Геодезический метод	0.1	-
502	-	-	487007.67	4226128.74	Геодезический метод	0.1	-
503	-	-	486950.73	4226093.50	Геодезический метод	0.1	-
504	-	-	486942.69	4226113.02	Геодезический метод	0.1	-
505	-	-	486931.28	4226140.76	Геодезический метод	0.1	-
506	-	-	486919.86	4226168.50	Геодезический метод	0.1	-
507	-	-	486908.44	4226196.25	Геодезический метод	0.1	-
508	-	-	486897.02	4226223.99	Геодезический метод	0.1	-
509	-	-	486885.61	4226251.73	Геодезический метод	0.1	-
510	-	-	486874.19	4226279.47	Геодезический метод	0.1	-
511	-	-	486860.09	4226313.75	Геодезический метод	0.1	-
512	-	-	486854.24	4226327.96	Геодезический метод	0.1	-
513	-	-	486854.61	4226330.01	Геодезический метод	0.1	-
514	-	-	486859.89	4226359.54	Геодезический метод	0.1	-
515	-	-	486865.16	4226389.06	Геодезический метод	0.1	-
516	-	-	486870.44	4226418.59	Геодезический метод	0.1	-
517	-	-	486875.72	4226448.12	Геодезический метод	0.1	-
518	-	-	486880.99	4226477.65	Геодезический метод	0.1	-
519	-	-	486886.40	4226507.91	Геодезический метод	0.1	-
520	-	-	486888.15	4226517.69	Геодезический метод	0.1	-
521	-	-	486885.83	4226546.27	Геодезический метод	0.1	-
522	-	-	486883.40	4226576.17	Геодезический метод	0.1	-

2. Сведения о характерных точках границ объекта							
Обозначение характерных точек границ	Существующие координаты, м		Измененные (уточненные) координаты, м		Метод определения координат характерной точки	Средняя квадратическа я погрешность положения характерной точки (Mt), м	Описание обозначения точки на местности (при наличии)
	X	Y	X	Y			
1	2	3	4	5	6	7	8
523	-	-	486880.98	4226606.07	Геодезический метод	0.1	-
524	-	-	486877.78	4226645.43	Геодезический метод	0.1	-
525	-	-	486876.13	4226665.84	Геодезический метод	0.1	-
526	-	-	486874.88	4226681.22	Геодезический метод	0.1	-
527	-	-	486881.38	4226690.27	Геодезический метод	0.1	-
528	-	-	486898.85	4226714.58	Геодезический метод	0.1	-
529	-	-	486916.38	4226738.92	Геодезический метод	0.1	-
530	-	-	486933.40	4226762.60	Геодезический метод	0.1	-
531	-	-	486959.09	4226798.31	Геодезический метод	0.1	-
532	-	-	486973.18	4226817.90	Геодезический метод	0.1	-
533	-	-	486976.74	4226831.89	Геодезический метод	0.1	-
534	-	-	486984.95	4226864.15	Геодезический метод	0.1	-
535	-	-	486993.16	4226896.41	Геодезический метод	0.1	-
536	-	-	487001.37	4226928.68	Геодезический метод	0.1	-
537	-	-	487008.63	4226957.21	Геодезический метод	0.1	-
538	-	-	487027.77	4226979.20	Геодезический метод	0.1	-
539	-	-	487032.91	4226985.11	Геодезический метод	0.1	-
540	-	-	487054.65	4227010.08	Геодезический метод	0.1	-
541	-	-	487053.38	4227013.70	Геодезический метод	0.1	-
542	-	-	487043.69	4227041.32	Геодезический метод	0.1	-
543	-	-	487039.88	4227052.21	Геодезический метод	0.1	-
544	-	-	487027.94	4227086.27	Геодезический метод	0.1	-
545	-	-	487018.96	4227093.39	Геодезический метод	0.1	-
546	-	-	486985.75	4227119.76	Геодезический метод	0.1	-
547	-	-	486971.70	4227130.92	Геодезический метод	0.1	-

2. Сведения о характерных точках границ объекта							
Обозначение характерных точек границ	Существующие координаты, м		Измененные (уточненные) координаты, м		Метод определения координат характерной точки	Средняя квадратическа я погрешность положения характерной точки (Mt), м	Описание обозначения точки на местности (при наличии)
	X	Y	X	Y			
1	2	3	4	5	6	7	8
548	-	-	486954.92	4227144.24	Геодезический метод	0.1	-
549	-	-	486934.66	4227160.33	Геодезический метод	0.1	-
550	-	-	486933.33	4227232.66	Геодезический метод	0.1	-
551	-	-	486974.49	4227285.10	Геодезический метод	0.1	-
552	-	-	486983.25	4227292.70	Геодезический метод	0.1	-
553	-	-	487002.88	4227305.48	Геодезический метод	0.1	-
554	-	-	487013.46	4227310.06	Геодезический метод	0.1	-
555	-	-	487022.73	4227313.86	Геодезический метод	0.1	-
556	-	-	487031.98	4227317.62	Геодезический метод	0.1	-
557	-	-	487041.61	4227321.56	Геодезический метод	0.1	-
558	-	-	487195.63	4227386.24	Геодезический метод	0.1	-
559	-	-	487213.94	4227394.20	Геодезический метод	0.1	-
560	-	-	487266.83	4227414.31	Геодезический метод	0.1	-
561	-	-	487299.78	4227414.31	Геодезический метод	0.1	-
562	-	-	487301.82	4227413.48	Геодезический метод	0.1	-
563	-	-	487303.94	4227407.01	Геодезический метод	0.1	-
564	-	-	487314.33	4227405.14	Геодезический метод	0.1	-
565	-	-	487329.52	4227402.41	Геодезический метод	0.1	-
566	-	-	487332.38	4227404.95	Геодезический метод	0.1	-
567	-	-	487363.06	4227432.16	Геодезический метод	0.1	-
568	-	-	487420.14	4227473.95	Геодезический метод	0.1	-
569	-	-	487468.84	4227510.44	Геодезический метод	0.1	-
570	-	-	487508.04	4227538.32	Геодезический метод	0.1	-
571	-	-	487507.38	4227539.18	Геодезический метод	0.1	-
572	-	-	487506.75	4227539.96	Геодезический метод	0.1	-

2. Сведения о характерных точках границ объекта							
Обозначение характерных точек границ	Существующие координаты, м		Измененные (уточненные) координаты, м		Метод определения координат характерной точки	Средняя квадратическая погрешность положения характерной точки (M _t), м	Описание обозначения точки на местности (при наличии)
	X	Y	X	Y			
1	2	3	4	5	6	7	8
573	-	-	487507.54	4227540.58	Геодезический метод	0.1	-
574	-	-	487508.16	4227539.80	Геодезический метод	0.1	-
575	-	-	487508.86	4227538.98	Геодезический метод	0.1	-
576	-	-	487611.81	4227615.29	Геодезический метод	0.1	-
577	-	-	487627.88	4227627.20	Геодезический метод	0.1	-
578	-	-	487837.74	4227782.74	Геодезический метод	0.1	-
579	-	-	488016.96	4227920.11	Геодезический метод	0.1	-
580	-	-	488044.25	4227902.64	Геодезический метод	0.1	-
581	-	-	488064.12	4227881.97	Геодезический метод	0.1	-
582	-	-	488078.68	4227897.37	Геодезический метод	0.1	-
583	-	-	488115.18	4227935.98	Геодезический метод	0.1	-
584	-	-	488093.95	4227955.19	Геодезический метод	0.1	-
585	-	-	488073.75	4227963.66	Геодезический метод	0.1	-
586	-	-	488125.26	4228133.11	Геодезический метод	0.1	-
587	-	-	488167.71	4228079.54	Геодезический метод	0.1	-
588	-	-	488249.15	4227976.79	Геодезический метод	0.1	-
589	-	-	488445.97	4227929.03	Геодезический метод	0.1	-
590	-	-	488517.64	4227957.80	Геодезический метод	0.1	-
591	-	-	488550.03	4227917.81	Геодезический метод	0.1	-
592	-	-	488573.33	4227936.68	Геодезический метод	0.1	-
593	-	-	488585.28	4227921.92	Геодезический метод	0.1	-
594	-	-	488684.95	4228002.62	Геодезический метод	0.1	-
595	-	-	488684.96	4228002.63	Геодезический метод	0.1	-
596	-	-	488728.98	4228038.27	Геодезический метод	0.1	-
597	-	-	488767.78	4228069.69	Геодезический метод	0.1	-

2. Сведения о характерных точках границ объекта							
Обозначение характерных точек границ	Существующие координаты, м		Измененные (уточненные) координаты, м		Метод определения координат характерной точки	Средняя квадратическа я погрешность положения характерной точки (Mt), м	Описание обозначения точки на местности (при наличии)
	X	Y	X	Y			
1	2	3	4	5	6	7	8
598	-	-	488802.77	4228098.03	Геодезический метод	0.1	-
599	-	-	488811.05	4228110.74	Геодезический метод	0.1	-
600	-	-	488809.99	4228104.57	Геодезический метод	0.1	-
601	-	-	488805.55	4228078.63	Геодезический метод	0.1	-
602	-	-	488802.38	4228060.17	Геодезический метод	0.1	-
603	-	-	488798.17	4228035.60	Геодезический метод	0.1	-
604	-	-	488826.77	4228026.46	Геодезический метод	0.1	-
605	-	-	488842.51	4228078.93	Геодезический метод	0.1	-
606	-	-	488850.17	4228100.42	Геодезический метод	0.1	-
607	-	-	488845.02	4228116.80	Геодезический метод	0.1	-
608	-	-	488836.22	4228128.33	Геодезический метод	0.1	-
609	-	-	488833.07	4228132.46	Геодезический метод	0.1	-
610	-	-	488834.00	4228133.32	Геодезический метод	0.1	-
611	-	-	488847.24	4228118.87	Геодезический метод	0.1	-
612	-	-	489052.45	4227892.18	Геодезический метод	0.1	-
613	-	-	489104.65	4227891.98	Геодезический метод	0.1	-
614	-	-	489108.48	4227836.56	Геодезический метод	0.1	-
615	-	-	489118.63	4227667.36	Геодезический метод	0.1	-
616	-	-	489121.09	4227640.96	Геодезический метод	0.1	-
617	-	-	489126.51	4227582.80	Геодезический метод	0.1	-
618	-	-	489126.51	4227582.79	Геодезический метод	0.1	-
619	-	-	489128.43	4227508.55	Геодезический метод	0.1	-
620	-	-	489129.22	4227502.09	Геодезический метод	0.1	-
621	-	-	489137.35	4227435.18	Геодезический метод	0.1	-
622	-	-	489138.07	4227418.06	Геодезический метод	0.1	-

2. Сведения о характерных точках границ объекта							
Обозначение характерных точек границ	Существующие координаты, м		Измененные (уточненные) координаты, м		Метод определения координат характерной точки	Средняя квадратическа я погрешность положения характерной точки (Mt), м	Описание обозначения точки на местности (при наличии)
	X	Y	X	Y			
1	2	3	4	5	6	7	8
623	-	-	489142.16	4227320.78	Геодезический метод	0.1	-
624	-	-	489143.63	4227294.70	Геодезический метод	0.1	-
625	-	-	489205.17	4227297.78	Геодезический метод	0.1	-
626	-	-	489216.74	4227032.41	Геодезический метод	0.1	-
627	-	-	489225.65	4226960.79	Геодезический метод	0.1	-
628	-	-	489261.68	4226671.38	Геодезический метод	0.1	-
629	-	-	489368.47	4226295.89	Геодезический метод	0.1	-
630	-	-	489369.66	4226291.69	Геодезический метод	0.1	-
631	-	-	489459.13	4226340.91	Геодезический метод	0.1	-
632	-	-	489470.72	4226346.58	Геодезический метод	0.1	-
633	-	-	489555.96	4226388.25	Геодезический метод	0.1	-
634	-	-	489576.48	4226398.25	Геодезический метод	0.1	-
635	-	-	489578.81	4226383.21	Геодезический метод	0.1	-
636	-	-	489588.19	4226324.40	Геодезический метод	0.1	-
637	-	-	489592.26	4226326.69	Геодезический метод	0.1	-
638	-	-	489708.84	4226392.45	Геодезический метод	0.1	-
639	-	-	489762.84	4226312.53	Геодезический метод	0.1	-
640	-	-	489777.25	4226210.53	Геодезический метод	0.1	-
641	-	-	489786.67	4226144.51	Геодезический метод	0.1	-
642	-	-	489743.69	4226114.36	Геодезический метод	0.1	-
643	-	-	489727.89	4226103.19	Геодезический метод	0.1	-
644	-	-	489675.66	4226101.53	Геодезический метод	0.1	-
645	-	-	489621.28	4226086.87	Геодезический метод	0.1	-
646	-	-	489509.44	4226056.73	Геодезический метод	0.1	-
647	-	-	489490.60	4226051.65	Геодезический метод	0.1	-

2. Сведения о характерных точках границ объекта							
Обозначение характерных точек границ	Существующие координаты, м		Измененные (уточненные) координаты, м		Метод определения координат характерной точки	Средняя квадратическа я погрешность положения характерной точки (Mt), м	Описание обозначения точки на местности (при наличии)
	X	Y	X	Y			
1	2	3	4	5	6	7	8
648	-	-	489482.02	4226049.00	Геодезический метод	0.1	-
649	-	-	489439.22	4226198.18	Геодезический метод	0.1	-
650	-	-	489423.30	4226218.25	Геодезический метод	0.1	-
651	-	-	489397.87	4226230.09	Геодезический метод	0.1	-
652	-	-	489375.21	4226224.65	Геодезический метод	0.1	-
653	-	-	489348.59	4226199.89	Геодезический метод	0.1	-
654	-	-	489335.36	4226187.59	Геодезический метод	0.1	-
655	-	-	489387.76	4226022.23	Геодезический метод	0.1	-
656	-	-	489466.72	4225772.99	Геодезический метод	0.1	-
657	-	-	489489.77	4225700.20	Геодезический метод	0.1	-
658	-	-	489499.24	4225643.17	Геодезический метод	0.1	-
659	-	-	489512.49	4225565.96	Геодезический метод	0.1	-
660	-	-	489515.93	4225545.86	Геодезический метод	0.1	-
661	-	-	489520.48	4225519.28	Геодезический метод	0.1	-
662	-	-	489547.04	4225347.63	Геодезический метод	0.1	-
663	-	-	489550.10	4225327.46	Геодезический метод	0.1	-
664	-	-	489591.50	4225054.69	Геодезический метод	0.1	-
665	-	-	489599.65	4225000.90	Геодезический метод	0.1	-
666	-	-	489610.00	4224957.02	Геодезический метод	0.1	-
667	-	-	489625.63	4224954.45	Геодезический метод	0.1	-
668	-	-	489691.21	4224946.10	Геодезический метод	0.1	-
669	-	-	489711.92	4224943.46	Геодезический метод	0.1	-
670	-	-	489812.95	4224930.56	Геодезический метод	0.1	-
671	-	-	489905.77	4224918.72	Геодезический метод	0.1	-
672	-	-	490034.26	4224902.33	Геодезический метод	0.1	-

2. Сведения о характерных точках границ объекта							
Обозначение характерных точек границ	Существующие координаты, м		Измененные (уточненные) координаты, м		Метод определения координат характерной точки	Средняя квадратическа я погрешность положения характерной точки (Mt), м	Описание обозначения точки на местности (при наличии)
	X	Y	X	Y			
1	2	3	4	5	6	7	8
673	-	-	490056.04	4224899.58	Геодезический метод	0.1	-
674	-	-	489990.12	4225093.67	Геодезический метод	0.1	-
675	-	-	490049.84	4225103.32	Геодезический метод	0.1	-
676	-	-	490072.64	4225107.00	Геодезический метод	0.1	-
677	-	-	490107.60	4225107.38	Геодезический метод	0.1	-
678	-	-	490148.71	4225126.39	Геодезический метод	0.1	-
679	-	-	490185.66	4225118.14	Геодезический метод	0.1	-
680	-	-	490259.56	4225102.14	Геодезический метод	0.1	-
681	-	-	490300.27	4225100.14	Геодезический метод	0.1	-
682	-	-	490336.37	4225105.14	Геодезический метод	0.1	-
683	-	-	490355.17	4225119.14	Геодезический метод	0.1	-
684	-	-	490369.88	4225159.15	Геодезический метод	0.1	-
685	-	-	490435.08	4225376.26	Геодезический метод	0.1	-
686	-	-	490455.63	4225415.39	Геодезический метод	0.1	-
687	-	-	490474.39	4225477.16	Геодезический метод	0.1	-
688	-	-	490473.52	4225542.31	Геодезический метод	0.1	-
689	-	-	490473.38	4225552.39	Геодезический метод	0.1	-
690	-	-	490474.23	4225562.63	Геодезический метод	0.1	-
691	-	-	490482.54	4225662.77	Геодезический метод	0.1	-
692	-	-	490509.01	4225700.81	Геодезический метод	0.1	-
693	-	-	490518.83	4225923.04	Геодезический метод	0.1	-
694	-	-	490533.55	4225969.00	Геодезический метод	0.1	-
695	-	-	490544.69	4226003.78	Геодезический метод	0.1	-
1	490559.15	4226113.08	490559.15	4226113.08	Геодезический метод	0.1	-
696	-	-	489819.17	4228442.32	Геодезический метод	0.1	-

2. Сведения о характерных точках границ объекта							
Обозначение характерных точек границ	Существующие координаты, м		Измененные (уточненные) координаты, м		Метод определения координат характерной точки	Средняя квадратическая погрешность положения характерной точки (M _t), м	Описание обозначения точки на местности (при наличии)
	X	Y	X	Y			
1	2	3	4	5	6	7	8
697	-	-	489809.79	4228466.40	Геодезический метод	0.1	-
698	-	-	489815.24	4228487.63	Геодезический метод	0.1	-
699	-	-	489817.51	4228515.05	Геодезический метод	0.1	-
700	-	-	489807.40	4228541.56	Геодезический метод	0.1	-
701	-	-	489781.02	4228532.81	Геодезический метод	0.1	-
702	-	-	489739.06	4228626.17	Геодезический метод	0.1	-
703	-	-	489716.52	4228615.11	Геодезический метод	0.1	-
704	-	-	489713.53	4228620.70	Геодезический метод	0.1	-
705	-	-	489705.95	4228616.72	Геодезический метод	0.1	-
706	-	-	489680.65	4228663.03	Геодезический метод	0.1	-
707	-	-	489680.46	4228663.37	Геодезический метод	0.1	-
708	-	-	489674.67	4228659.84	Геодезический метод	0.1	-
709	-	-	489703.58	4228608.72	Геодезический метод	0.1	-
710	-	-	489698.96	4228605.90	Геодезический метод	0.1	-
711	-	-	489698.23	4228600.59	Геодезический метод	0.1	-
712	-	-	489702.14	4228596.10	Геодезический метод	0.1	-
713	-	-	489674.03	4228546.99	Геодезический метод	0.1	-
714	-	-	489677.11	4228547.46	Геодезический метод	0.1	-
715	-	-	489653.97	4228523.46	Геодезический метод	0.1	-
716	-	-	489663.27	4228512.26	Геодезический метод	0.1	-
717	-	-	489688.74	4228514.89	Геодезический метод	0.1	-
718	-	-	489705.81	4228511.79	Геодезический метод	0.1	-
719	-	-	489709.38	4228510.13	Геодезический метод	0.1	-
720	-	-	489715.27	4228509.50	Геодезический метод	0.1	-
721	-	-	489719.57	4228511.04	Геодезический метод	0.1	-

ТЕКСТОВОЕ ОПИСАНИЕ местоположения границ населенных пунктов, территориальных зон		
Прохождение границы		Описание прохождения границы
от точки	до точки	
1	2	3
-	-	-

ГРАФИЧЕСКОЕ ОПИСАНИЕ

местоположения границ населенных пунктов, территориальных зон, особо охраняемых природных территорий, зон с особыми условиями использования территории

**село Ярское Плотниковского сельсовета Новосибирского района
Новосибирской области**

(наименование объекта, местоположение границ которого описано (далее - объект))

Раздел 1

Сведения об объекте

№ п/п	Характеристики объекта	Описание характеристик
1	2	3
1.	Местоположение объекта	Новосибирская область, район Новосибирский, сельсовет Плотниковский, село Ярское
2.	Площадь объекта +/- величина погрешности определения площади (P +/- Дельта P)	100145 +/- 111 м ²
3.	Иные характеристики объекта	-

Раздел 2					
Сведения о местоположении границ объекта					
1. Система координат МСК НСО, зона 4					
2. Сведения о характерных точках границ объекта					
Обозначение характерных точек границ	Координаты, м		Метод определения координат характерной точки	Средняя квадратическая погрешность положения характерной точки (Mt), м	Описание обозначения точки на местности (при наличии)
	X	Y			
1	2	3	4	5	6
1	495635.49	4234113.34	Геодезический метод	0.1	-
2	495573.65	4234119.61	Геодезический метод	0.1	-
3	495580.38	4234163.61	Геодезический метод	0.1	-
4	495609.58	4234319.68	Геодезический метод	0.1	-
5	495573.76	4234326.37	Геодезический метод	0.1	-
6	495558.90	4234329.15	Геодезический метод	0.1	-
7	495547.79	4234293.91	Геодезический метод	0.1	-
8	495524.00	4234147.03	Геодезический метод	0.1	-
9	495452.32	4234159.57	Геодезический метод	0.1	-
10	495436.09	4234055.67	Геодезический метод	0.1	-
11	495436.50	4234055.18	Геодезический метод	0.1	-
12	495437.08	4234054.60	Геодезический метод	0.1	-
13	495437.70	4234054.06	Геодезический метод	0.1	-
14	495438.38	4234053.58	Геодезический метод	0.1	-
15	495439.08	4234053.16	Геодезический метод	0.1	-
16	495439.83	4234052.79	Геодезический метод	0.1	-
17	495440.60	4234052.49	Геодезический метод	0.1	-
18	495441.39	4234052.25	Геодезический метод	0.1	-
19	495442.20	4234052.08	Геодезический метод	0.1	-
20	495442.92	4234051.98	Геодезический метод	0.1	-
21	495459.57	4234050.40	Геодезический метод	0.1	-
22	495465.20	4234044.04	Геодезический метод	0.1	-

2. Сведения о характерных точках границ объекта					
Обозначение характерных точек границ	Координаты, м		Метод определения координат характерной точки	Средняя квадратическая погрешность положения характерной точки (Mt), м	Описание обозначения точки на местности (при наличии)
	X	Y			
1	2	3	4	5	6
23	495460.30	4234016.96	Геодезический метод	0.1	-
24	495454.59	4233986.49	Геодезический метод	0.1	-
25	495425.81	4233989.86	Геодезический метод	0.1	-
26	495422.50	4233968.70	Геодезический метод	0.1	-
27	495398.08	4233791.34	Геодезический метод	0.1	-
28	495423.96	4233787.26	Геодезический метод	0.1	-
29	495435.72	4233785.27	Геодезический метод	0.1	-
30	495465.55	4233780.28	Геодезический метод	0.1	-
31	495470.07	4233779.73	Геодезический метод	0.1	-
32	495457.77	4233687.44	Геодезический метод	0.1	-
33	495452.72	4233651.38	Геодезический метод	0.1	-
34	495452.96	4233585.17	Геодезический метод	0.1	-
35	495463.08	4233523.61	Геодезический метод	0.1	-
36	495481.83	4233478.64	Геодезический метод	0.1	-
37	495497.48	4233415.93	Геодезический метод	0.1	-
38	495509.12	4233357.30	Геодезический метод	0.1	-
39	495502.33	4233356.20	Геодезический метод	0.1	-
40	495470.57	4233349.52	Геодезический метод	0.1	-
41	495486.69	4233288.75	Геодезический метод	0.1	-
42	495526.50	4233297.09	Геодезический метод	0.1	-
43	495526.78	4233297.16	Геодезический метод	0.1	-
44	495522.27	4233310.19	Геодезический метод	0.1	-
45	495536.89	4233313.82	Геодезический метод	0.1	-
46	495583.83	4233325.50	Геодезический метод	0.1	-
47	495574.81	4233371.87	Геодезический метод	0.1	-

2. Сведения о характерных точках границ объекта					
Обозначение характерных точек границ	Координаты, м		Метод определения координат характерной точки	Средняя квадратическая погрешность положения характерной точки (Mt), м	Описание обозначения точки на местности (при наличии)
	X	Y			
1	2	3	4	5	6
48	495566.79	4233413.00	Геодезический метод	0.1	-
49	495560.85	4233443.21	Геодезический метод	0.1	-
50	495559.03	4233452.56	Геодезический метод	0.1	-
51	495558.54	4233452.59	Геодезический метод	0.1	-
52	495557.72	4233452.57	Геодезический метод	0.1	-
53	495556.90	4233452.48	Геодезический метод	0.1	-
54	495556.32	4233452.38	Геодезический метод	0.1	-
55	495551.19	4233465.57	Геодезический метод	0.1	-
56	495550.86	4233466.32	Геодезический метод	0.1	-
57	495550.46	4233467.05	Геодезический метод	0.1	-
58	495550.02	4233467.74	Геодезический метод	0.1	-
59	495549.50	4233468.40	Геодезический метод	0.1	-
60	495548.95	4233469.00	Геодезический метод	0.1	-
61	495548.34	4233469.56	Геодезический метод	0.1	-
62	495547.69	4233470.08	Геодезический метод	0.1	-
63	495547.00	4233470.53	Геодезический метод	0.1	-
64	495546.27	4233470.92	Геодезический метод	0.1	-
65	495545.52	4233471.26	Геодезический метод	0.1	-
66	495544.74	4233471.52	Геодезический метод	0.1	-
67	495543.93	4233471.72	Геодезический метод	0.1	-
68	495543.12	4233471.86	Геодезический метод	0.1	-
69	495542.30	4233471.94	Геодезический метод	0.1	-
70	495541.46	4233471.94	Геодезический метод	0.1	-
71	495540.64	4233471.86	Геодезический метод	0.1	-
72	495539.82	4233471.73	Геодезический метод	0.1	-

2. Сведения о характерных точках границ объекта					
Обозначение характерных точек границ	Координаты, м		Метод определения координат характерной точки	Средняя квадратическая погрешность положения характерной точки (Mt), м	Описание обозначения точки на местности (при наличии)
	X	Y			
1	2	3	4	5	6
73	495539.58	4233471.68	Геодезический метод	0.1	-
74	495522.61	4233470.80	Геодезический метод	0.1	-
75	495516.31	4233489.44	Геодезический метод	0.1	-
76	495555.22	4233495.53	Геодезический метод	0.1	-
77	495552.05	4233515.01	Геодезический метод	0.1	-
78	495509.90	4233508.41	Геодезический метод	0.1	-
79	495504.71	4233523.77	Геодезический метод	0.1	-
80	495514.80	4233524.90	Геодезический метод	0.1	-
81	495511.44	4233542.88	Геодезический метод	0.1	-
82	495508.33	4233562.92	Геодезический метод	0.1	-
83	495508.15	4233564.06	Геодезический метод	0.1	-
84	495493.96	4233562.93	Геодезический метод	0.1	-
85	495491.59	4233562.55	Геодезический метод	0.1	-
86	495479.24	4233560.58	Геодезический метод	0.1	-
87	495479.40	4233559.54	Геодезический метод	0.1	-
88	495472.52	4233558.74	Геодезический метод	0.1	-
89	495467.95	4233586.42	Геодезический метод	0.1	-
90	495467.72	4233650.36	Геодезический метод	0.1	-
91	495477.33	4233718.86	Геодезический метод	0.1	-
92	495476.80	4233731.16	Геодезический метод	0.1	-
93	495479.02	4233730.94	Геодезический метод	0.1	-
94	495480.88	4233744.18	Геодезический метод	0.1	-
95	495538.43	4233739.69	Геодезический метод	0.1	-
96	495559.94	4233905.49	Геодезический метод	0.1	-
97	495581.32	4233902.71	Геодезический метод	0.1	-

2. Сведения о характерных точках границ объекта					
Обозначение характерных точек границ	Координаты, м		Метод определения координат характерной точки	Средняя квадратическая погрешность положения характерной точки (Mt), м	Описание обозначения точки на местности (при наличии)
	X	Y			
1	2	3	4	5	6
98	495582.34	4233911.91	Геодезический метод	0.1	-
99	495587.90	4233911.34	Геодезический метод	0.1	-
100	495601.95	4233909.98	Геодезический метод	0.1	-
101	495602.72	4233943.18	Геодезический метод	0.1	-
102	495599.82	4233943.37	Геодезический метод	0.1	-
103	495587.96	4233943.96	Геодезический метод	0.1	-
104	495585.92	4233944.06	Геодезический метод	0.1	-
105	495597.57	4234048.79	Геодезический метод	0.1	-
106	495634.28	4234048.06	Геодезический метод	0.1	-
1	495635.49	4234113.34	Геодезический метод	0.1	-
107	495716.37	4233001.04	Геодезический метод	0.1	-
108	495684.07	4233035.82	Геодезический метод	0.1	-
109	495662.98	4233014.21	Геодезический метод	0.1	-
110	495640.01	4232990.68	Геодезический метод	0.1	-
111	495646.58	4232983.58	Геодезический метод	0.1	-
112	495651.06	4232978.74	Геодезический метод	0.1	-
113	495600.54	4232923.60	Геодезический метод	0.1	-
114	495585.76	4232907.42	Геодезический метод	0.1	-
115	495596.43	4232897.32	Геодезический метод	0.1	-
116	495631.58	4232859.37	Геодезический метод	0.1	-
117	495658.90	4232885.14	Геодезический метод	0.1	-
118	495689.73	4232914.18	Геодезический метод	0.1	-
119	495679.49	4232925.05	Геодезический метод	0.1	-
120	495661.56	4232944.40	Геодезический метод	0.1	-
121	495672.40	4232955.66	Геодезический метод	0.1	-

2. Сведения о характерных точках границ объекта					
Обозначение характерных точек границ	Координаты, м		Метод определения координат характерной точки	Средняя квадратическая погрешность положения характерной точки (Mt), м	Описание обозначения точки на местности (при наличии)
	X	Y			
1	2	3	4	5	6
107	495716.37	4233001.04	Геодезический метод	0.1	-
3. Сведения о характерных точках части (частей) границы объекта					
Обозначение характерных точек части границы	Координаты, м		Метод определения координат характерной точки	Средняя квадратическая погрешность положения характерной точки (Mt), м	Описание обозначения точки на местности (при наличии)
	X	Y			
1	2	3	4	5	6
-	-	-	-	-	-

ТЕКСТОВОЕ ОПИСАНИЕ местоположения границ населенных пунктов, территориальных зон		
Прохождение границы		Описание прохождения границы
от точки	до точки	
1	2	3
-	-	-
