



# УКАЗ

## ГУБЕРНАТОРА ОМСКОЙ ОБЛАСТИ

23 июля 2021 года

№ 113

г. Омск

### О внесении изменений в Указ Губернатора Омской области от 18 апреля 2014 года № 44

Внести в схему размещения, использования и охраны охотничьих угодий на территории Омской области до 2024 года, утвержденную Указом Губернатора Омской области от 18 апреля 2014 года № 44, следующие изменения:

1) приложение № 1 «Карта-схема административного деления территории Омской области с указанием границ охотничьих угодий, особо охраняемых природных территорий, зеленых зон вокруг населенных пунктов и других территорий, имеющих ограничение для осуществления охоты и ведения охотничьего хозяйства» изложить в новой редакции согласно приложению № 1 к настоящему Указу;

2) таблицу приложения № 2 «Информация о закрепленных охотничьих угодьях (наименование, расположение, принадлежность, площадь, описание границ), расположенных на территории Омской области» дополнить строками 33.3, 37.1, 37.2, 54.1, 61.2, 63.1, 63.2 согласно приложению № 2 к настоящему Указу;

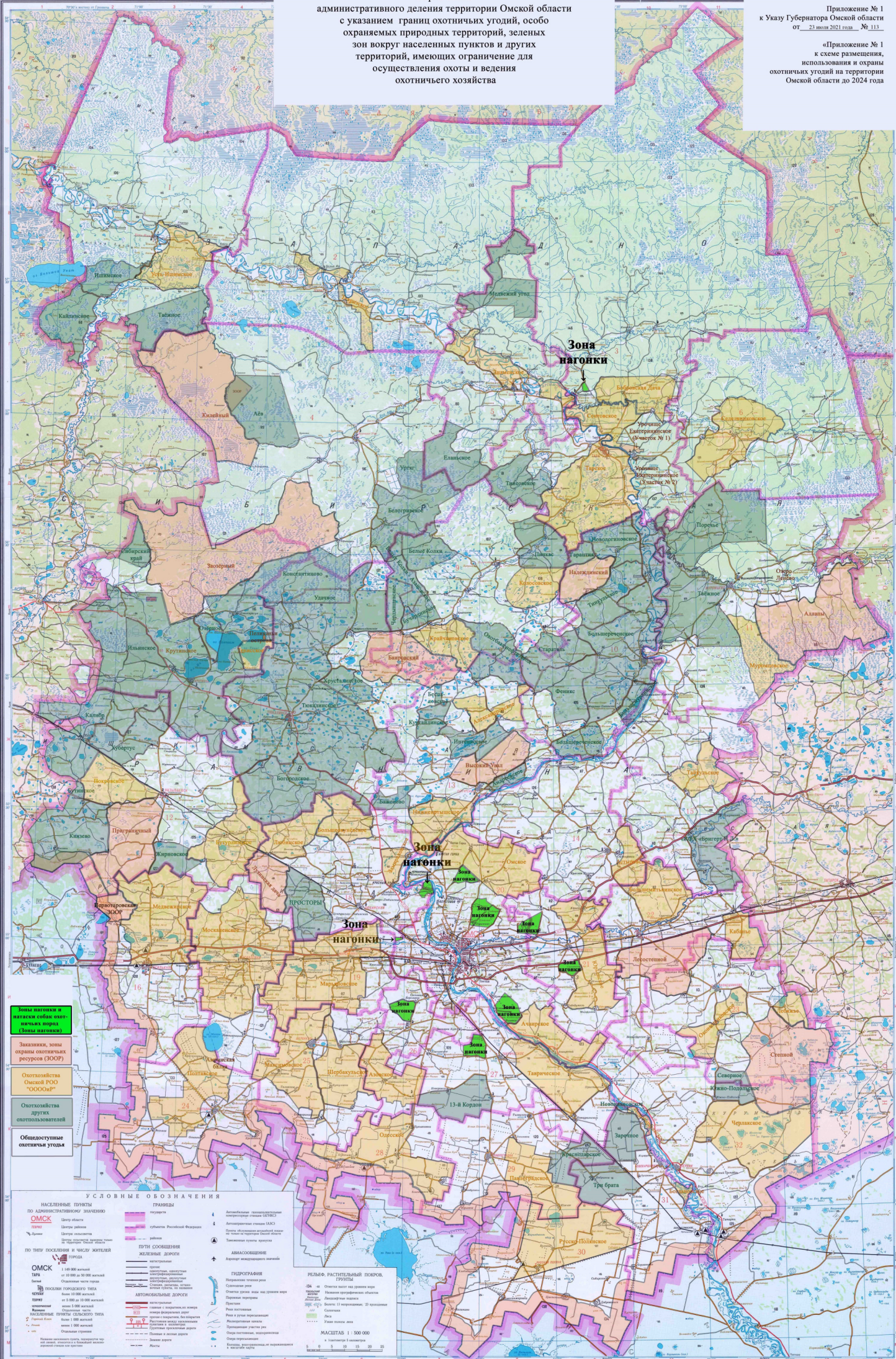
3) в таблице приложения № 8 «Сведения о зонах (номера, границы, площади), планируемых для создания закрепленных охотничьих угодий, расположенных на территории Омской области» строки 27, 60 – 62, 64 – 66 исключить;

4) приложение № 9 «Карта-схема, содержащая информацию о планируемом создании закрепленных охотничьих угодий на территории Омской области» изложить в новой редакции согласно приложению № 3 к настоящему Указу.

Исполняющий обязанности  
Губернатора Омской области

В.П. Бойко

административного деления территории Омской области с указанием границ охотничьих угодий, особо охраняемых природных территорий, зеленых зон вокруг населенных пунктов и других территорий, имеющих ограничение для осуществления охоты и ведения охотничьего хозяйства



**Зоны нагонки и вытаски собак охотничьих пород (Зелье нагонки)**

**Законсервации, зоны охраны охотничьих ресурсов (ЗООР)**

**Охотничья зона Омской РОО «ОООБН»**

**Охотничья зона других охотпользователей**

**Общественные охотничьи угодья**

**УСЛОВНЫЕ ОБОЗНАЧЕНИЯ**

**НАСЕЛЕННЫЕ ПУНКТЫ ПО АДМИНИСТРАТИВНОМУ ДЕЛЕНИЮ**  
ОМСК (город)  
Тара (город)  
Казыно (город)  
Кемерово (город)  
Томск (город)  
Омская область (край)

**ГРАНИЦЫ**  
границы населенных пунктов  
границы Омской области  
границы муниципальных районов  
районы

**ПУТИ СООБЩЕНИЯ**  
железные дороги  
автомобильные дороги  
вспомогательные автомобильные дороги

**ПЛОТНОСТЬ НАСЕЛЕНИЯ**  
плотность населения до 50 человек на кв. км  
плотность населения от 50 до 100 человек на кв. км  
плотность населения от 100 до 200 человек на кв. км  
плотность населения от 200 до 500 человек на кв. км  
плотность населения от 500 до 1000 человек на кв. км  
плотность населения от 1000 человек на кв. км

**ВЕРТИКАЛЬНЫЕ РАСТИТЕЛЬНОСТИ И ПОКРОВ**  
березняк  
березняк с елью  
березняк с елью и осинами  
березняк с елью и ольхой  
березняк с елью и ольхой  
березняк с елью и ольхой  
березняк с елью и ольхой  
березняк с елью и ольхой  
березняк с елью и ольхой  
березняк с елью и ольхой  
березняк с елью и ольхой  
березняк с елью и ольхой

**МАШШТАБ 1 : 500 000**

Приложение № 2  
к Указу Губернатора Омской области  
от 23 июля 2021 года № 113

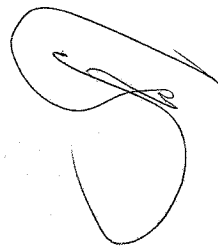
33.3	Называевский	Бутинское 3,136	Общество с ограниченной ответственностью «Л.М.Р.»	<p>северная – от пересечения дороги Майка – Елизаветинка с границей Называевского муниципального района Омской области в точке (55°36'38,17" с. ш.; 70°44'56,72" в. д.) на восток по дороге Майка – Елизаветинка до деревни Елизаветинка (55°36'41,71" с. ш.; 70°46'26,28" в. д.);</p> <p>восточная – от деревни Елизаветинка (55°36'41,71" с. ш.; 70°46'26,28" в. д.) на юг по дороге Елизаветинка – Большепесчанка до села Большепесчанка (55°31'43,68" с. ш.; 70°48'16,08" в. д.);</p> <p>южная-от села Большепесчанка (55°31'43,68" с. ш.; 70°48'16,08" в. д.) на запад по дороге Большепесчанка – Никулино до пересечения с границей Называевского муниципального района Омской области в точке (55°33'08,68" с. ш.; 70°42'52,17" в. д.);</p> <p>западная – от точки (55°33'08,68" с. ш.; 70°42'52,17" в. д.) на север по границе Называевского муниципального района Омской области через точки (55°33'31,64" с. ш.; 70°43'08,50" в. д.), (55°35'03,89" с. ш.; 70°45'27,60" в. д.), (55°36'31,18" с. ш.; 70°45'14,31" в. д.) до пересечения с дорогой Майка – Елизаветинка в точке (55°36'38,17" с. ш.; 70°44'56,72" в. д.)</p>
------	--------------	--------------------	--	---

37.1	Нововаршавский	Три брата 38,851	Общество с ограниченной ответственностью «13-Й КОРДОН»	<p>северная – от пересечения границы Нововаршавского муниципального района Омской области с дорогой Таврическое – Нововаршавка в точке (54°11'31,80" с. ш.; 74°08'28,40" в. д.) далее на восток по границе Нововаршавского муниципального района Омской области через точки (54°10'01,53" с. ш.; 74°10'59,58" в. д.), (54°10'24,56" с. ш.; 74°22'48,68" в. д.) до пересечения с железной дорогой в точке (54°11'20,97" с. ш.; 74°23'19,62" в. д.); восточная – от точки (54°11'20,97" с. ш.; 74°23'19,62" в. д.) на юг по железной дороге до пересечения с дорогой Новороссийка – Каратал в точке (54°05'03,88" с. ш.; 74°34'32,67" в. д.); южная – от точки (54°05'03,88" с. ш.; 74°34'32,67" в. д.) на запад по дороге Новороссийка – Каратал через аул Каразюк (54°04'26,79" с. ш.; 74°33'13,20" в. д.), точку (54°03'31,14" с. ш.; 74°30'22,91" в. д.), деревню Молодежное (54°03'10,47" с. ш.; 74°23'42,17" в. д.) до пересечения с границей Нововаршавского муниципального района Омской области в точке (54°00'39,29" с. ш.; 74°18'25,42" в. д.); западная – от точки (54°00'39,29" с. ш.; 74°18'25,42" в. д.) на север по границе Нововаршавского муниципального района Омской области через точки (54°01'41,15" с. ш.; 74°10'30,45" в. д.), (54°02'53,62" с. ш.; 74°08'46,44" в. д.), (54°04'48,89" с. ш.; 74°09'34,90" в. д.), (54°05'04,81" с. ш.; 74°07'35,51" в. д.), (54°07'11,67" с. ш.; 74°08'26,02" в. д.), (54°07'41,58" с. ш.; 74°04'51,67" в. д.), (54°10'40,77" с. ш.; 74°06'03,71" в. д.) до пересечения с дорогой Таврическое – Нововаршавка в точке (54°11'31,80" с. ш.; 74°08'28,40" в. д.)</p>
37.2	Нововаршавский	Заречное 31,536	Общество с ограниченной ответственностью «13-Й КОРДОН»	<p>северная и восточная – от пересечения границы Нововаршавского муниципального района Омской области с дорогой Пристанское – Нововаршавка в точке (54°23'32,71" с. ш.; 74°23'57,16" в. д.) на юго-восток по дороге Пристанское – Нововаршавка через аул Жарагач, точку (54°19'25,47" с. ш.; 74°34'08,22" в. д.), деревню Россохино до села Изумрудное (54°13'32,12" с. ш.; 74°36'57,96" в. д.); южная – от села Изумрудное (54°13'32,12" с. ш.; 74°36'57,96" в. д.) на запад по дороге Изумрудное – Славянка через точку (54°13'21,33" с. ш.; 74°31'51,68" в. д.) до села Славянка, далее на запад по дороге Славянка – Нетесово до пересечения с дорогой Нетесово – Любовка в точке (54°10'25,49" с. ш.;</p>

				<p>74°25'02,35" в. д.), далее по прямой до пересечения с железной дорогой в точке (54°10'25,32" с. ш.; 74°24'59,06" в. д.); западная – от точки (54°10'25,32" с. ш.; 74°24'59,06" в. д.) на северо-запад по железной дороге до пересечения с границей Нововаршавского муниципального района Омской области в точке (54°13'46,98" с. ш.; 74°18'56,32" в. д.), далее на север по границе Нововаршавского муниципального района Омской области до пересечения с дорогой Пристанское – Нововаршавка в точке (54°23'32,71" с. ш.; 74°23'57,16" в. д.)</p>
54.1	Таврический	13-й Кордон 38,006	Общество с ограниченной ответственностью «13-Й КОРДОН»	<p>северная – от пересечения границы Таврического муниципального района Омской области с дорогой Пришиб – Веселые Рощи в точке (54°26'20,02" с. ш.; 73°06'36,74" в. д.) на восток по дороге Пришиб – Веселые Рощи через аул Коянбай, село Неверовка, деревню Березовка до деревни Веселые Рощи (54°30'51,52" с. ш.; 73°32'57,82" в. д.); восточная – от деревни Веселые Рощи (54°30'51,52" с. ш.; 73°32'57,82" в. д.) на юг по дороге Таврическое – Павлоградка через село Любомировка до пересечения с границей Таврического муниципального района Омской области в точке (54°22'27,64" с. ш.; 73°34'35,76" в. д.); южная – от точки (54°22'27,64" с. ш.; 73°34'35,76" в. д.) на запад по границе Таврического муниципального района Омской области через точки (54°22'55,17" с. ш.; 73°30'57,61" в. д.), (54°21'02,48" с. ш.; 73°30'13,12" в. д.), (54°21'40,84" с. ш.; 73°24'45,28" в. д.), (54°20'00,34" с. ш.; 73°24'02,33" в. д.), (54°20'14,21" с. ш.; 73°22'14,18" в. д.), (54°20'23,15" с. ш.; 73°22'16,88" в. д.), (54°21'05,54" с. ш.; 73°16'55,61" в. д.), (54°20'45,01" с. ш.; 73°16'46,04" в. д.) до пересечения границ Одесского, Павлоградского, Таврического муниципальных районов Омской области в точке (54°20'58,52" с. ш.; 73°14'59,12" в. д.); западная – от точки (54°20'58,52" с. ш.; 73°14'59,12" в. д.) на север по границе Таврического муниципального района Омской области через точки (54°21'16,50" с. ш.; 73°15'05,28" в. д.), (54°21'27,56" с. ш.; 73°13'47,79" в. д.), (54°23'28,61" с. ш.; 73°12'13,63" в. д.), (54°23'33,43" с. ш.; 73°05'40,29" в. д.), (54°24'02,45" с. ш.; 73°05'40,72" в. д.) до пересечения с дорогой Пришиб –</p>

			Веселые Роши в точке (54°26'20,02" с. ш.; 73°06'36,74" в. д.)
61.2	Тюкалинский	Удачное 14,039	Индивидуальный предприниматель «Студеникина Л.А.»  северная – от охотничьей базы (56°19'03" с. ш.; 72°11'55" в. д.) по дороге в восточном направлении, исключая озеро Кубрино, до точки (56°20'49" с. ш.; 72°17'47" в. д.), далее по прямой на север до точки (56°21'30" с. ш.; 72°17'45" в. д.), далее по прямой на восток 20 км до точки (56°21'46,83" с. ш.; 72°37'02,40" в. д.); восточная – от точки (56°21'46,83" с. ш.; 72°37'02,40" в. д.) по прямой на юг до точки (56°18'33" с. ш.; 72°37'10" в. д.); южная – от точки (56°18'33" с. ш.; 72°37'10" в. д.) по прямой на запад до точки (56°18'29" с. ш.; 72°11'58" в. д.); западная – от точки (56°18'29" с. ш.; 72°11'58" в. д.) по прямой на север до охотничьей базы (56°19'03" с. ш.; 72°11'55" в. д.)
63.1	Усть-Ишимский	Кайлинское 43,893	Общество с ограниченной ответственностью «Ягд-Рус»  северная – от пересечения границы Омской области с дорогой Веселинская – Орехово в точке (57°30'13,69" с. ш.; 70°38'36,91" в. д.) далее на восток по дороге Веселинская – Орехово до пересечения с дорогой Усть-Ишим – Викулово в точке (57°27'20,28" с. ш.; 70°48'07,78" в. д.); восточная – от точки (57°27'20,28" с. ш.; 70°48'07,78" в. д.) на юг по дороге Усть-Ишим – Викулово через деревни Колпаково, Угут, село Кайлы, деревню Красноярка до пересечения с границей Омской области в точке (57°11'50,51" с. ш.; 70°39'09,62" в. д.); южная и западная – от точки (57°11'50,51" с. ш.; 70°39'09,62" в. д.) на запад по границе Омской области через точки (57°12'33,20" с. ш.; 70°37'14,44" в. д.), (57°12'18,92" с. ш.; 70°34'53,86" в. д.), (57°13'25,52" с. ш.; 70°35'16,59" в. д.), (57°14'01,48" с. ш.; 70°37'46,14" в. д.), (57°16'47,06" с. ш.; 70°36'25,11" в. д.), (57°16'19,65" с. ш.; 70°34'10,83" в. д.), (57°16'30,84" с. ш.; 70°31'51,16" в. д.), (57°17'12,26" с. ш.; 70°31'15,94" в. д.), (57°16'54,63" с. ш.; 70°27'32,71" в. д.), (57°19'45,67" с. ш.; 70°22'18,36" в. д.), (57°22'21,24" с. ш.; 70°22'11,36" в. д.), (57°24'52,76" с. ш.; 70°25'03,78" в. д.), (57°27'27,76" с. ш.; 70°34'43,44" в. д.), (57°28'36,22" с. ш.; 70°35'15,89" в. д.) до пересечения с дорогой Веселинская – Орехово в точке (57°30'13,69" с. ш.; 70°38'36,91" в. д.)

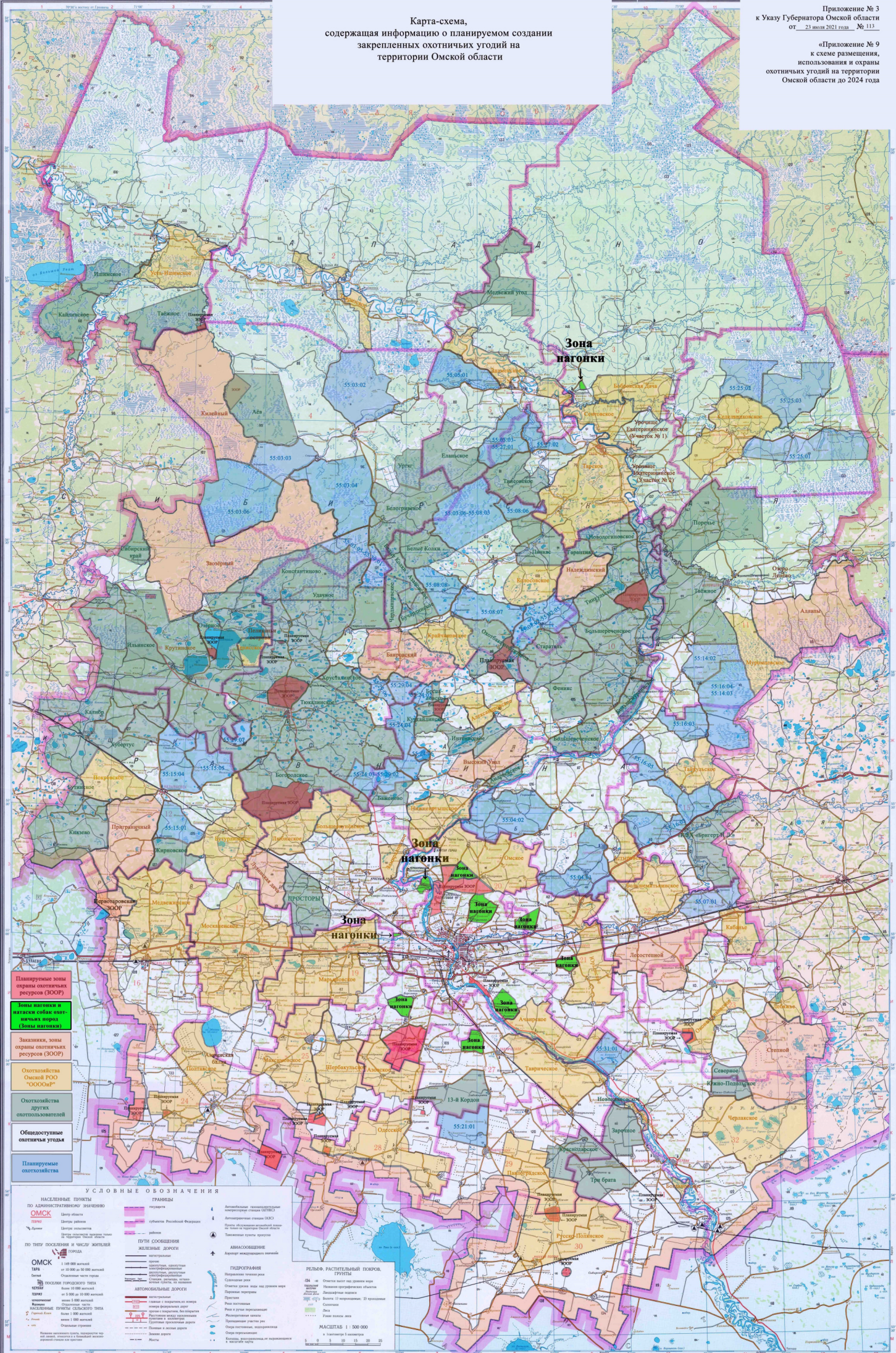
63.2	Усть-Ишимский	Ишимское 26,553	Общество с ограниченной ответственностью «Ягд-Рус»	<p>северная – от пересечения границы Омской области со средним течением реки Вертенис в точке (57°34'04,19" с. ш.; 70°41'06,98" в. д.) далее на восток по среднему течению реки Вертенис до пересечения с дорогой Усть-Ишим – Кайлы в точке (57°35'55,31" с. ш.; 71°09'06,70" в. д.);</p> <p>восточная – от точки (57°35'55,31" с. ш.; 71°09'06,70" в. д.) на юг по дороге Усть-Ишим – Кайлы до пересечения с дорогой Веселинская – Орехово в точке (57°27'20,28"; 70°48'07,78" в. д.);</p> <p>южная – от точки (57°27'20,28" с. ш. 70°48'07,78" в. д.) по дороге Веселинская – Орехово до пересечения с границей Омской области в точке (57°30'13,69" с. ш.; 70°38'36,91" в. д.);</p> <p>западная – от точки (57°30'13,69" с. ш.; 70°38'36,91" в. д.) на север по границе Омской области через точки (57°30'54,63" с. ш.; 70°41'08,98" в. д.), (57°33'10,59" с. ш.; 70°41'27,29" в. д.), (57°33'23,71" с. ш.; 70°41'25,98" в. д.) до пересечения со средним течением реки Вертенис в точке (57°34'04,19" с. ш.; 70°41'06,98" в. д.)</p>
------	---------------	--------------------	--	--



Карта-схема, содержащая информацию о планируемом создании закрепленных охотничьих угодий на территории Омской области

Приложение № 3 к Указу Губернатора Омской области от 25 июля 2021 года № 113

«Приложение № 9 к схеме размещения, использования и охраны охотничьих угодий на территории Омской области до 2024 года»



- Планируемые зоны охраны охотничьих ресурсов (ЗООР)
- Зоны нагонки и вытаски собак охотничьих пород (Зоны нагонки)
- Заказники, зоны охраны охотничьих ресурсов (ЗООР)
- Охотничьи угодья Омской РОО (ООО)
- Охотничьи угодья других субъектов
- Общественные охотничьи угодья
- Планируемые охотничьи угодья

**УСЛОВНЫЕ ОБОЗНАЧЕНИЯ**

НАСЕЛЕННЫЕ ПУНКТЫ ПО АДМИНИСТРАТИВНОМУ ЗАМЕЩЕНИЮ		ГРАНИЦЫ		АВИАКОССОВОДСТВО		ГИДРОГРАФИЯ	
<b>ОМСК</b>	Центр области	границы муниципальных образований	границы Омской области	Автоматизированные станции ГЛОНАСС	границы населенных пунктов	Водоемы	Рельеф
<b>Тара</b>	Центр района	границы поселков		Станции ГЛОНАСС	границы населенных пунктов	Реки	Овраги
<b>Турки</b>	Центр сельского поселения	границы населенных пунктов		Станции ГЛОНАСС	границы населенных пунктов	Озера	Лесотопольные участки
<b>Турки</b>	Центр сельского поселения	границы населенных пунктов		Станции ГЛОНАСС	границы населенных пунктов	Острова	Рельеф
<b>Турки</b>	Центр сельского поселения	границы населенных пунктов		Станции ГЛОНАСС	границы населенных пунктов	Острова	Рельеф

**РЕЛЬЕФ, РАСТИТЕЛЬНЫЙ ПОКРОВ, ГРУНТЫ**

Омская область

Масштаб 1:500 000

0 5 10 15 20 25