



МИНИСТЕРСТВО КУЛЬТУРЫ ОМСКОЙ ОБЛАСТИ

ПРИКАЗ

от 13 апреля 2017 года

№ 32

г. Омск

Об установлении границ территории объекта культурного наследия (памятника истории и культуры) народов Российской Федерации регионального значения «Особняк», расположенного по адресу: г. Омск, ул. Звездава, д. 16, и утверждении особого режима использования земельных участков в данных границах

В соответствии с подпунктом 10 пункта 2 статьи 33 Федерального закона «Об объектах культурного наследия (памятниках истории и культуры) народов Российской Федерации», абзацем семнадцатым подпункта 6 пункта 8 Положения о Министерстве культуры Омской области, утвержденного Указом Губернатора Омской области от 2 марта 2004 года № 48, приказываю:

1. Установить границы территории объекта культурного наследия (памятника истории и культуры) народов Российской Федерации регионального значения «Особняк», расположенного по адресу: г. Омск, ул. Звездава, д. 16 (далее – объект), в соответствии с описанием (приложение № 1).

2. Утвердить особый режим использования земельных участков в границах территории объекта (приложение № 2).

Первый заместитель
Министра культуры
Омской области

И.Ф. Шейн

ОПИСАНИЕ

границ территории объекта культурного наследия (памятника истории и культуры) народов Российской Федерации регионального значения «Особняк», расположенного по адресу: г. Омск, ул. Звездова, д. 16

1. Границы территории объекта культурного наследия (памятника истории и культуры) народов Российской Федерации регионального значения «Особняк», расположенного по адресу: г. Омск, ул. Звездова, д. 16 (далее – объект культурного наследия), проходят:

от точки 1, расположенной в 8 метрах к западу от северо-западного угла объекта культурного наследия, до точки 2, совпадающей с северо-восточным углом объекта культурного наследия, по условной прямой линии, проходящей вдоль северной стены объекта культурного наследия на протяжении 30 метров;

от точки 2 до точки 3, расположенной в 5 метрах к югу от юго-восточного угла объекта культурного наследия, по условной прямой линии, проходящей вдоль восточной стены объекта культурного наследия на протяжении 19,7 метра;

от точки 3 до точки 4, расположенной в 24 метрах к юго-западу от внутреннего угла объекта культурного наследия, по условной прямой линии, проходящей в 5 метрах от южной стены объекта культурного наследия на протяжении 29,7 метра;

от точки 4 до точки 1, по условной прямой линии, проходящей в 8 метрах от западной стены объекта культурного наследия на протяжении 19,1 метра.

2. Координаты характерных (поворотных) точек границ территории объекта культурного наследия приводятся в приложении № 1 к настоящему описанию.

3. Графическое изображение границ территории объекта культурного наследия приводится в приложении № 2 к настоящему описанию.

Приложение № 1
к описанию границ территории объекта культурного наследия (памятника истории
и культуры) народов Российской Федерации регионального значения
«Особняк», расположенного по адресу: г. Омск,
ул. Звездава, д. 16

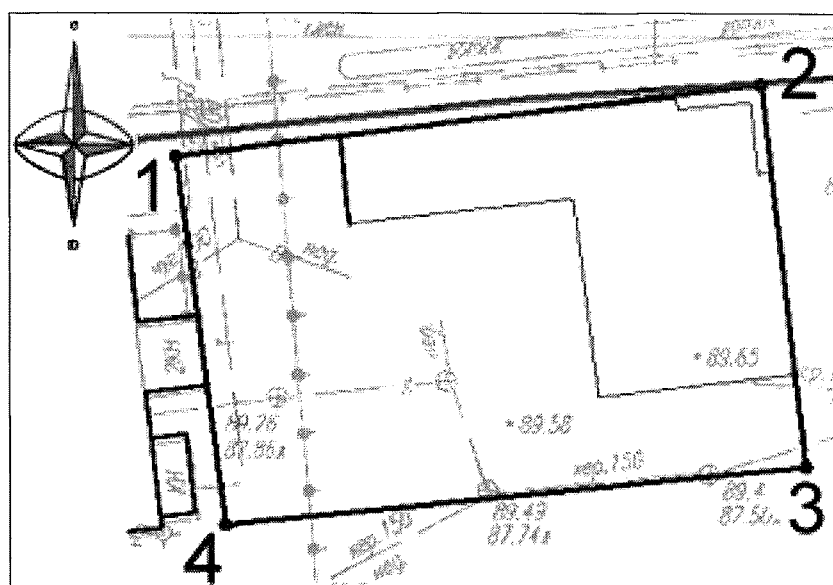
КООРДИНАТЫ

характерных (поворотных) точек границ территории объекта культурного наследия
(памятника истории и культуры) народов Российской Федерации регионального
значения «Особняк», расположенного по адресу:
г. Омск, ул. Звездава, д. 16

Обозначение (номер) характерной (поворотной) точки	Координаты характерных (поворотных) точек в местной системе координат (МСК)		Значение погрешности определения координат в системе координат, установленной для ведения ГКН, (м)
	X	Y	
1	2	3	4
1	16006,16	10454,43	0,1
2	16009,81	10484,21	
3	15990,22	10486,44	
4	15987,22	10456,94	

Приложение № 2
к описанию границ территории объекта культурного наследия (памятника истории и культуры) народов Российской Федерации регионального значения «Особняк», расположенного по адресу: г. Омск, ул. Звезда, д. 16

ГРАФИЧЕСКОЕ ИЗОБРАЖЕНИЕ
границ территории объекта культурного наследия (памятника истории и культуры) народов Российской Федерации регионального значения «Особняк», расположенного по адресу: г. Омск, ул. Звезда, д. 16



ОСОБЫЙ РЕЖИМ

использования земельных участков в границах территории объекта культурного наследия (памятника истории и культуры) народов Российской Федерации регионального значения «Особняк», расположенного по адресу:
г. Омск, ул. Звезда, д. 16

Для земельных участков в границах территории объекта культурного наследия (памятника истории и культуры) народов Российской Федерации регионального значения «Особняк», расположенного по адресу: г. Омск, ул. Звезда, д. 16 (далее – объект культурного наследия), устанавливается следующий особый режим:

строительство объектов капитального строительства и увеличение объемно-пространственных характеристик существующих объектов капитального строительства; проведение земляных, строительных, мелиоративных и иных работ запрещаются, за исключением работ по сохранению объекта культурного наследия или его отдельных элементов, сохранению историко-градостроительной или природной среды объекта культурного наследия;

проведение работ по сохранению объектов культурного наследия и (или) их территории осуществляется в порядке, установленном Федеральным законом «Об объектах культурного наследия (памятниках истории и культуры) народов Российской Федерации».
