

МИНИСТЕРСТВО КУЛЬТУРЫ ОМСКОЙ ОБЛАСТИ

ПРИКАЗ

от 28 июля 2017 года

№ 64

г. Омск

Об установлении границ территории объекта культурного наследия (памятника истории и культуры) народов Российской Федерации регионального значения «Больница городская», 1905 г., расположенного по адресу: г. Омск, ул. Гусарова, д. 29, и утверждении особого режима использования земельных участков в данных границах

В соответствии с подпунктом 10 пункта 2 статьи 33 Федерального закона «Об объектах культурного наследия (памятниках истории и культуры) народов Российской Федерации», абзацем семнадцатым подпункта 6 пункта 8 Положения о Министерстве культуры Омской области, утвержденного Указом Губернатора Омской области от 2 марта 2004 года № 48, приказываю:

1. Установить границы территории объекта культурного наследия (памятника истории и культуры) народов Российской Федерации регионального значения «Больница городская», 1905 г., расположенного по адресу: г. Омск, ул. Гусарова, д. 29 (далее – объект), в соответствии с описанием (приложение № 1).

2. Утвердить особый режим использования земельных участков в границах территории объекта (приложение № 2).

Министр культуры
Омской области

Ю.В. Трофимов

ОПИСАНИЕ

границ территории объекта культурного наследия (памятника истории и культуры) народов Российской Федерации регионального значения
«Больница городская», 1905 г., расположенного по адресу:
г. Омск, ул. Гусарова, д. 29

1. Границы территории объекта культурного наследия (памятника истории и культуры) народов Российской Федерации регионального значения «Больница городская», 1905 г., расположенного по адресу: г. Омск, ул. Гусарова, д. 29 (далее – объект культурного наследия), проходят:

от точки 1, расположенной в 3 метрах к северо-западу от северного угла объекта культурного наследия, до точки 2, совпадающей с юго-восточным внутренним углом пристройки к объекту культурного наследия, по условной прямой линии, проходящей вдоль северо-восточной стены объекта культурного наследия на протяжении 13 метров;

от точки 2 до точки 3, расположенной в 3 метрах к северо-востоку от северо-восточной стены объекта культурного наследия, по условной прямой линии, перпендикулярной северо-восточному фасаду, на протяжении 3 метров;

от точки 3 до точки 4, расположенной в 4,2 метра к восток-северо-востоку от восточного угла объекта культурного наследия, по условной прямой линии, проходящей в 3 метрах от северо-восточной стены объекта культурного наследия на протяжении 8 метров;

от точки 4 до точки 5, расположенной в 4,2 метра к юго-юго-востоку от южного угла объекта культурного наследия по условной прямой линии, проходящей в 3 метрах от юго-восточной стены объекта культурного наследия на протяжении 27 метров;

от точки 5 до точки 6, расположенной в 4,2 метра к запад-юго-западу от западного угла объекта культурного наследия, по условной прямой линии, проходящей в 3 метрах от юго-западной стены объекта культурного наследия на протяжении 21 метра;

от точки 6 до точки 1 по условной прямой линии, проходящей в 3 метрах от северо-западной стены объекта культурного наследия на протяжении 24 метров.

2. Перечень координат характерных точек границ территории объекта культурного наследия приводятся в приложении № 1 к настоящему описанию.

3. Графическое изображение границ территории объекта культурного наследия приводятся в приложении № 2 к настоящему описанию.

Приложение № 1

к описанию границ территории объекта культурного наследия (памятника истории и культуры) народов Российской Федерации регионального значения «Больница городская», 1905 г., расположенного по адресу: г. Омск, ул. Гусарова, д. 29

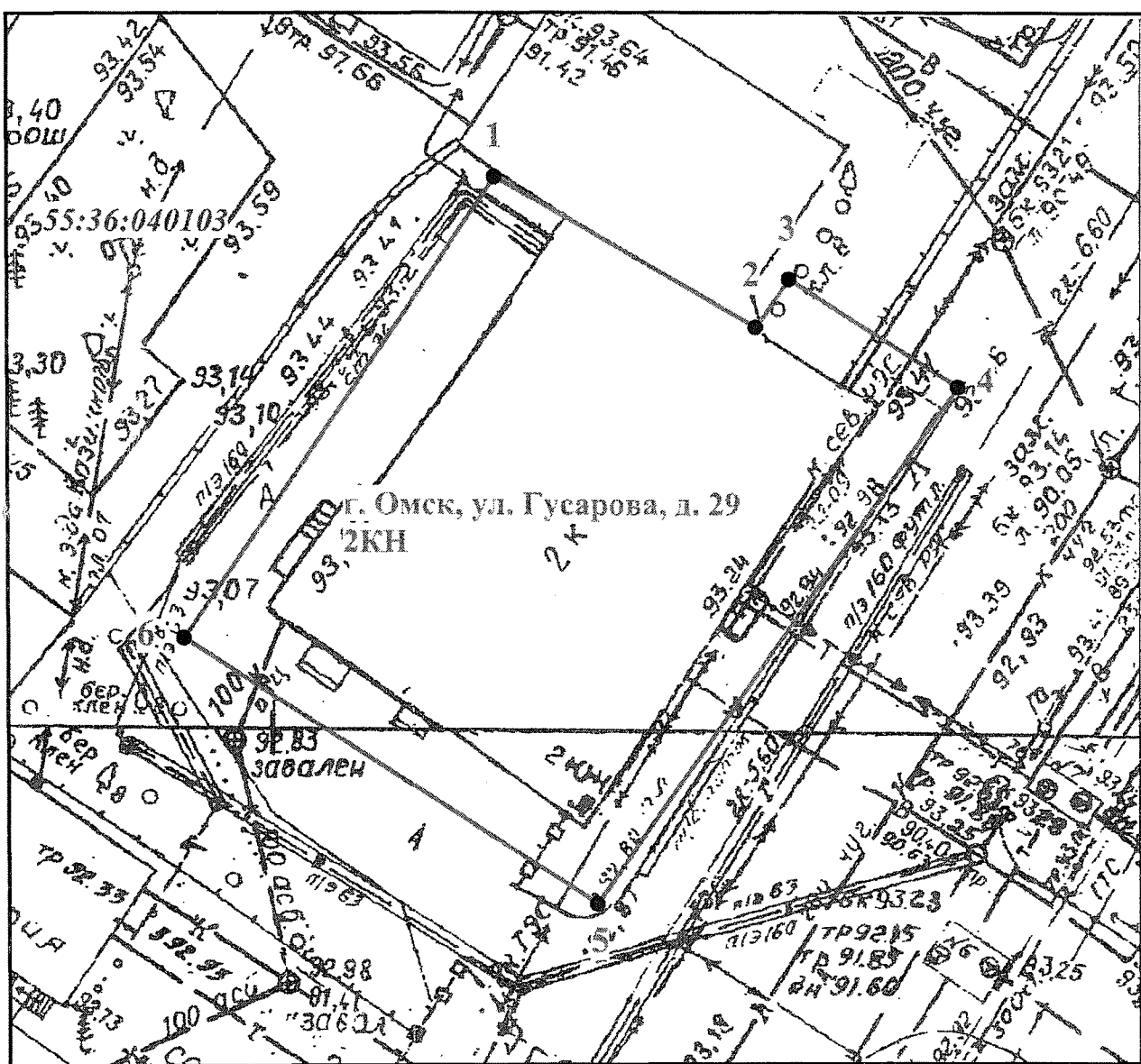
ПЕРЕЧЕНЬ

координат характерных точек границ территории объекта культурного наследия (памятника истории и культуры) народов Российской Федерации регионального значения «Больница городская», 1905 г., расположенного по адресу: г. Омск, ул. Гусарова, д. 29

Обозначение (номер) характерной точки	Координаты характерных точек в местной системе координат (МСК)		Значение погрешности определения координат в системе координат, установленной для ведения ГКН, (м)
	X	Y	
1	17030,04	9811,00	0,1
2	17022,04	9825,11	
3	17024,58	9826,72	
4	17018,81	9835,85	
5	16991,48	9818,48	
6	17005,66	9796,05	

Приложение № 2
к описанию границ территории объекта культурного наследия (памятника истории и культуры) народов Российской Федерации регионального значения «Больница городская», 1905 г., расположенного по адресу: г. Омск, ул. Гусарова, д. 29

ГРАФИЧЕСКОЕ ИЗОБРАЖЕНИЕ
границ территории объекта культурного наследия (памятника истории и культуры) народов Российской Федерации регионального значения «Больница городская», 1905 г., расположенного по адресу:
г. Омск, ул. Гусарова, д. 29



ОСОБЫЙ РЕЖИМ

использования земельных участков в границах территории объекта культурного наследия (памятника истории и культуры) народов Российской Федерации регионального значения «Больница городская», 1905 г., расположенного по адресу:
г. Омск, ул. Гусарова, д. 29

Для земельных участков в границах территории объекта культурного наследия (памятника истории и культуры) народов Российской Федерации регионального значения «Больница городская», 1905 г., расположенного по адресу: г. Омск, ул. Гусарова, д. 29 (далее – объект культурного наследия), устанавливается следующий особый режим:

строительство объектов капитального строительства и увеличение объемно-пространственных характеристик существующих объектов капитального строительства; проведение земляных, строительных, мелиоративных и иных работ запрещаются, за исключением работ по сохранению объекта культурного наследия или его отдельных элементов, сохранению историко-градостроительной или природной среды объекта культурного наследия.

проведение работ по сохранению объектов культурного наследия и (или) их территории осуществляется в порядке, установленном Федеральным законом «Об объектах культурного наследия (памятниках истории и культуры) народов Российской Федерации».
