

МИНИСТЕРСТВО ИМУЩЕСТВЕННЫХ ОТНОШЕНИЙ ОМСКОЙ ОБЛАСТИ

П Р И К А З

30 ноября 2017

№ 45-П

г. Омск

О резервировании земель для государственных нужд Омской области в границах муниципального образования городской округ город Омск Омской области в целях размещения 1 и 2 линий Омского метрополитена

В целях размещения объектов транспорта регионального значения, руководствуясь статьей 70.1 Земельного кодекса Российской Федерации, постановлением Правительства Российской Федерации от 22 июля 2008 года № 561 «О некоторых вопросах, связанных с резервированием земель для государственных или муниципальных нужд», подпунктом 18 пункта 1 статьи 5 Закона Омской области от 30 апреля 2015 года № 1743-ОЗ «О регулировании земельных отношений в Омской области», подпунктом 18 пункта 9.1 Положения о Министерстве имущественных отношений Омской области, утвержденного Указом Губернатора Омской области от 10 февраля 2004 года № 26 «Об утверждении Положения о Министерстве имущественных отношений Омской области», постановлением Правительства Омской области от 19 августа 2009 года № 156-п «Об утверждении схемы территориального планирования Омской области», в соответствии с Генеральным планом муниципального образования городской округ город Омск Омской области, утвержденным Решением Омского городского Совета от 25 июля 2007 года № 43:

1. Зарезервировать сроком на три года для государственных нужд Омской области земли в границах муниципального образования городской округ город Омск Омской области в целях размещения 1 и 2 линий Омского метрополитена в соответствии со схемами резервируемых земель для нужд Омской области планируемого размещения 1 и 2 линий Омского метрополитена (далее - схемы резервируемых земель) согласно приложениям № 1, 2 к настоящему приказу.

2. Ограничить права собственников земельных участков, землепользователей, землевладельцев, арендаторов земельных участков в возведении жилых, производственных, культурно-бытовых и иных зданий,

сооружений, за исключением случаев, указанных в пункте 3 настоящего приказа, в проведении оросительных, осушительных, культуртехнических и других мелиоративных работ, а также строительстве прудов (в том числе образованных водоподпорными сооружениями на водотоках) и иных водных объектов, расположенных в границах резервируемых земель, согласно прилагаемым перечням кадастровых номеров земельных участков, которые полностью или частично расположены в границах резервируемых земель для государственных нужд Омской области в целях размещения 1 и 2 линий Омского метрополитена (далее - перечни кадастровых номеров земельных участков) согласно приложениям № 3, 4 к настоящему приказу.

3. В границах резервируемых земель возведение подземных инженерных сетей и коммуникаций, а также объектов капитального строительства регионального и местного значения, размещение которых предусмотрено документом территориального планирования и (или) документацией по планировке территории муниципального образования городской округ город Омск Омской области, осуществлять по согласованию с казенным учреждением Омской области «Управление заказчика по строительству транспортных объектов и гидротехнических сооружений».

4. Присвоить индивидуальное обозначение резервируемым землям в целях размещения 1 линии Омского метрополитена - ЗМ-1, 2 линии Омского метрополитена - ЗМ-2.

5. Определить местом ознакомления заинтересованных лиц со схемами резервируемых земель и перечнями кадастровых номеров земельных участков место нахождения Министерства имущественных отношений Омской области: город Омск, улица Орджоникидзе, 5, кабинет 512.

6. Установить время для ознакомления заинтересованных лиц со схемами резервируемых земель и перечнями кадастровых номеров земельных участков:

- с 9 часов 00 минут до 12 часов 00 минут и с 13 часов 30 минут до 17 часов 00 минут - с понедельника по четверг;
- с 9 часов 00 минут до 12 часов 00 минут и с 13 часов 30 минут до 16 часов 00 минут - в пятницу.

7. Отделу земельных отношений департамента учёта собственности и земельных отношений Министерства имущественных отношений Омской области:

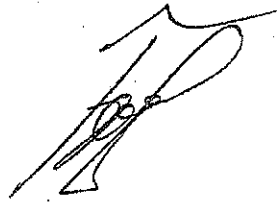
- в течение двух рабочих дней со дня принятия настоящего приказа направить его полный текст в виде электронной копии в Главное управление информационных технологий и связи Омской области для опубликования его на «Официальном интернет-портале правовой информации» (www.pravo.gov.ru);
- обеспечить доступ заинтересованных лиц к месту ознакомления со схемами резервируемых земель и перечнями кадастровых номеров земельных участков в установленное пунктом 6 настоящего приказа время.

8. Отделу учета и разграничения собственности департамента учета собственности и земельных отношений Министерства имущественных отношений Омской области обеспечить государственную регистрацию ограничений прав собственников земельных участков, землепользователей, землевладельцев, арендаторов земельных участков, установленных настоящим приказом.

9. Отделу государственной службы, кадров и информационных технологий департамента организации деятельности Министерства имущественных отношений Омской области разместить текст настоящего приказа на официальном сайте Министерства имущественных отношений Омской области (www.omskportal.ru) в разделе «Отраслевая информация – Земельные отношения – Публикации».

10. Контроль за исполнением настоящего приказа оставляю за собой.

Министр имущественных
отношений Омской области



Б.А. Смольников

Схема резервируемых земель

для государственных нужд Омской области в границах муниципального образования городской округ Омск Омской области в целях размещения I линии метрополитена (ЗМ-I)

используемые объекты



Масштаб 1:3000

ИСПОЛЬЗУЕМЫЕ УСЛОВНЫЕ ЗНАКИ И ОБОЗНАЧЕНИЯ:

- граница кадастрового квартала
- граница ранее указанного участка
- 54У номер ранее указанного участка
- 55.26.100.01 номер надлежтового квартала
- точка границы ранее определенной зоны
- 1 номер точки границы ранее определенной зоны
- 55.26.251 номер зоны в реестре объектов недвижимости
- граница зоны с особыми условиями использования территорий
- территория
- линия раздела

Схема резервируемых земель
для государственных нужд Омской области в границах муниципального образования город Омск Омской области в целях размещения I линии Омского метрополитена (ЗМ-1)

(в масштабе области)



Масштаб 1:3000

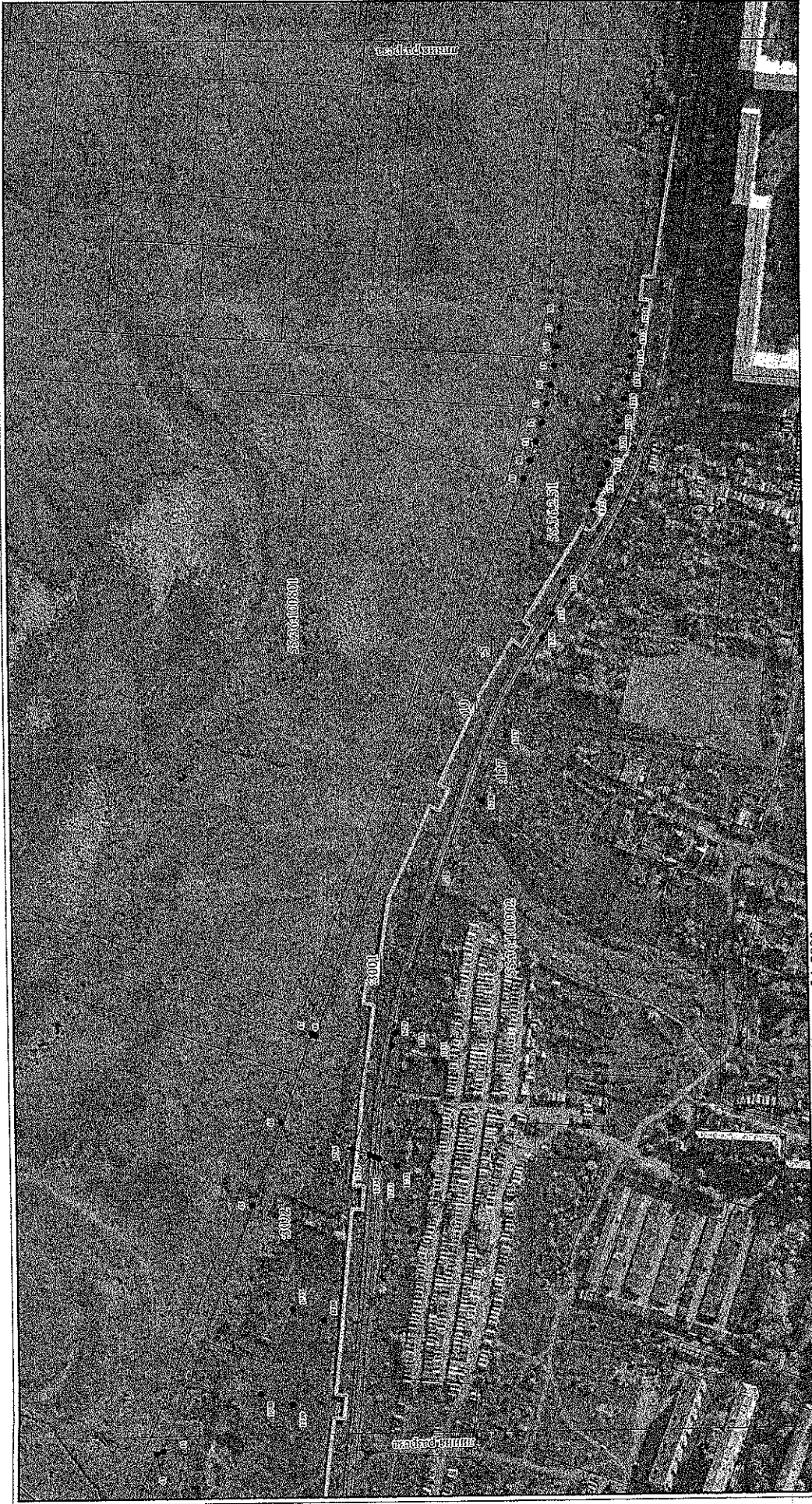
ИСПОЛЬЗУЕМЫЕ УСЛОВНЫЕ ЗНАКИ И ОБОЗНАЧЕНИЯ:

- граница кадастрового квартала
- граница ранее учтенного земельного участка
- 3186— номер ранее учтенного земельного участка
- 55:06:00881— номер кадастрового квартала
- точка границы ранее определенной зоны
- границы ранее определенной зоны
- линия разреза
- номер точки границы ранее определенной зоны
- номер зоны в реестре объектов недвижимости
- граница зоны с особыми условиями использования территории
- территория

Схема резервируемых земель

для государственных нужд Омской области в границах муниципального образования городской округ Омск Омской области в целях размещения ! линии Омского метрополитена (ЗМ-1)

размещение объектов



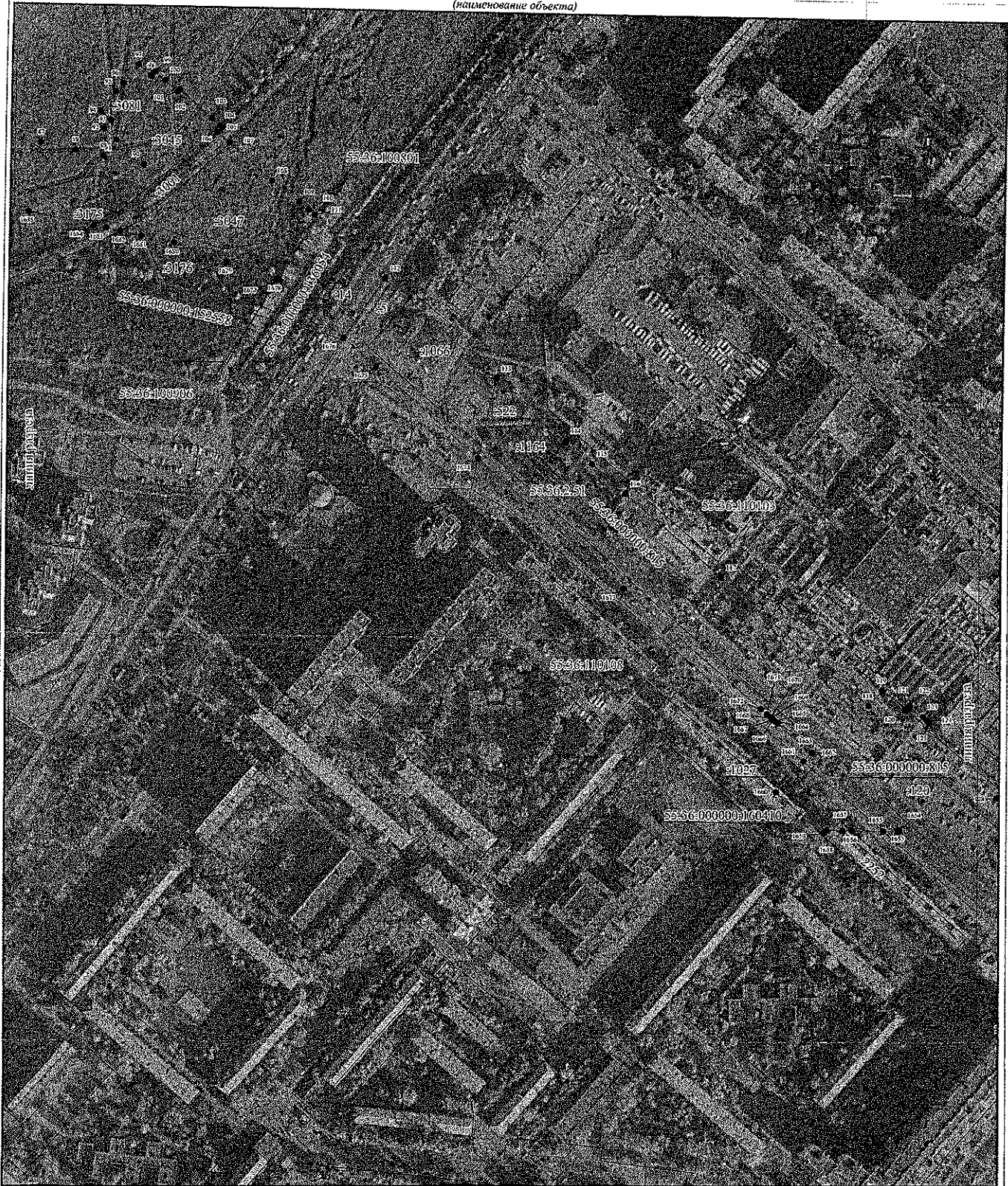
Масштаб 1:3000

ИСПОЛЬЗУЕМЫЕ УСЛОВНЫЕ ЗНАКИ И ОБОЗНАЧЕНИЯ:

- | | | | |
|----------------|--------------------------------------|------------|---|
| — | граница кадастрового квартала | — | границы границ населенной зоны |
| — | граница границ земельного участка | 1 | номер точки границы границ населенной зоны |
| 3.002 | номер границ земельного участка | 55.36.2.51 | номер точек в границах объектов недвижимости |
| 55.36.10.00.01 | номер кадастрового квартала | — | граница зоны с особыми условиями использования территории |
| ● | точка границы границ населенной зоны | — | территории |
| | | — | линия границы |

для государственных нужд Омской области в границах муниципального образования городской округ
 город Омск Омской области в целях размещения 1 линии Омского метрополитена (ЗМ-1)

(наименование объекта)



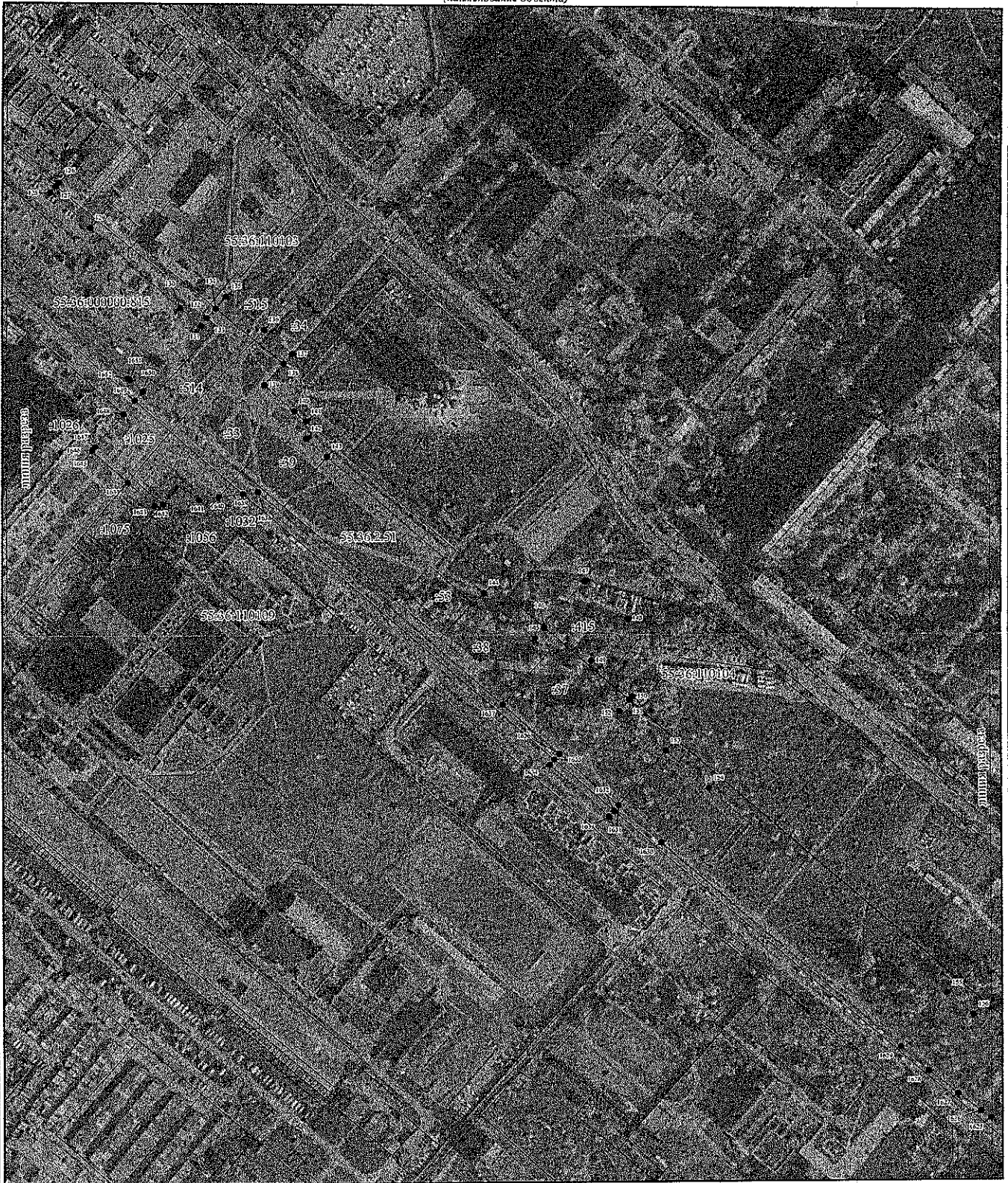
Масштаб 1:3000

ИСПОЛЬЗУЕМЫЕ УСЛОВНЫЕ ЗНАКИ И ОБОЗНАЧЕНИЯ:

- | | | | |
|--------------|--|------------|---|
| — | граница кадастрового квартала | 1 | номер точки границы ранее определенной зоны |
| — | граница ранее учтенного земельного участка | 55.36.2.51 | номер зоны в реестре объектов недвижимости |
| 1164 | номер ранее учтенного земельного участка | — | граница зоны с особыми условиями использования территории |
| 55:36:110108 | номер кадастрового квартала | — | линия разреза |
| • | точка границы ранее определенной зоны | | |

для государственных нужд Омской области в границах муниципального образования городской округ
 город Омск Омской области в целях размещения 1 линии Омского метрополитена (3М-1)

(наименование объекта)



Масштаб 1:3000

ИСПОЛЬЗУЕМЫЕ УСЛОВНЫЕ ЗНАКИ И ОБОЗНАЧЕНИЯ:

- | | | | |
|--------------|--|------------|---|
| — | граница кадастрового квартала | 1 | номер точки границы ранее определенной зоны |
| — | граница ранее учтенного земельного участка | 55:36:2.51 | номер зоны в реестре объектов недвижимости |
| 38 | номер ранее учтенного земельного участка | — | граница зоны с особыми условиями использования территории |
| 55:36:110104 | номер кадастрового квартала | — | линия разреза |
| ● | точка границы ранее определенной зоны | | |

для государственных нужд Омской области в границах муниципального образования городской округ
 город Омск Омской области в целях размещения 1 линии Омского метрополитена (ЗМ-1)

(наименование объекта)



Масштаб 1:3000

ИСПОЛЬЗУЕМЫЕ УСЛОВНЫЕ ЗНАКИ И ОБОЗНАЧЕНИЯ:

- | | | | |
|--------------|--|------------|---|
| — | граница кадастрового квартала | 1 | номер точки границы ранее определенной зоны |
| — | граница ранее учтенного земельного участка | 55.36.2.51 | номер зоны в реестре объектов недвижимости |
| 317 | номер ранее учтенного земельного участка | — | граница зоны с особыми условиями использования территории |
| 55.36.110106 | номер кадастрового квартала | — | линия разреза |
| • | точка границы ранее определенной зоны | | |

для государственных нужд Омской области в границах муниципального образования городской округ
 город Омск Омской области в целях размещения 1 линии Омского метрополитена (ЗМ-1)

(наименование объекта)



Масштаб 1:3000

ИСПОЛЪЗУЕМЫЕ УСЛОВНЫЕ ЗНАКИ И ОБОЗНАЧЕНИЯ:

- | | | | |
|--------------|--|------------|---|
| — | граница кадастрового квартала | 1 | номер точки границы ранее определенной зоны |
| — | граница ранее учтенного земельного участка | 55.36.2.31 | номер зоны в реестре объектов недвижимости |
| 1068 | номер ранее учтенного земельного участка | — | граница зоны с особыми условиями использования территории |
| 55:36:110107 | номер кадастрового квартала | — | линия разреза |
| • | точка границы ранее определенной зоны | | |

Схема резервируемых земель

для государственных нужд Омской области в границах муниципального образования городского округ город Омск Омской области в целях размещения I линии Омского метрополитена (ЗМ-1)

(на выделенной территории)



Масштаб 1:3000

ИСПОЛЬЗУЕМЫЕ УСЛОВНЫЕ ЗНАКИ И ОБОЗНАЧЕНИЯ:

- граница кадастрового квартала
- граница р-на с. у. земельного участка
- 55:36:251 номер р-на с. у. земельного участка
- 55:36:114225 номер кадастрового квартала
- точка границы р-на с. у. земельного участка
- граница точки границы р-на с. у. земельного участка
- 55:36:251 номер зоны в р-нах с. у. земельных участков
- граница зоны с особыми условиями использования территории
- территория
- видный рельеф

для государственных нужд Омской области в границах муниципального образования городской округ
 город Омск Омской области в целях размещения 1 линии Омского метрополитена (ЗМ-1)

(наименование объекта)



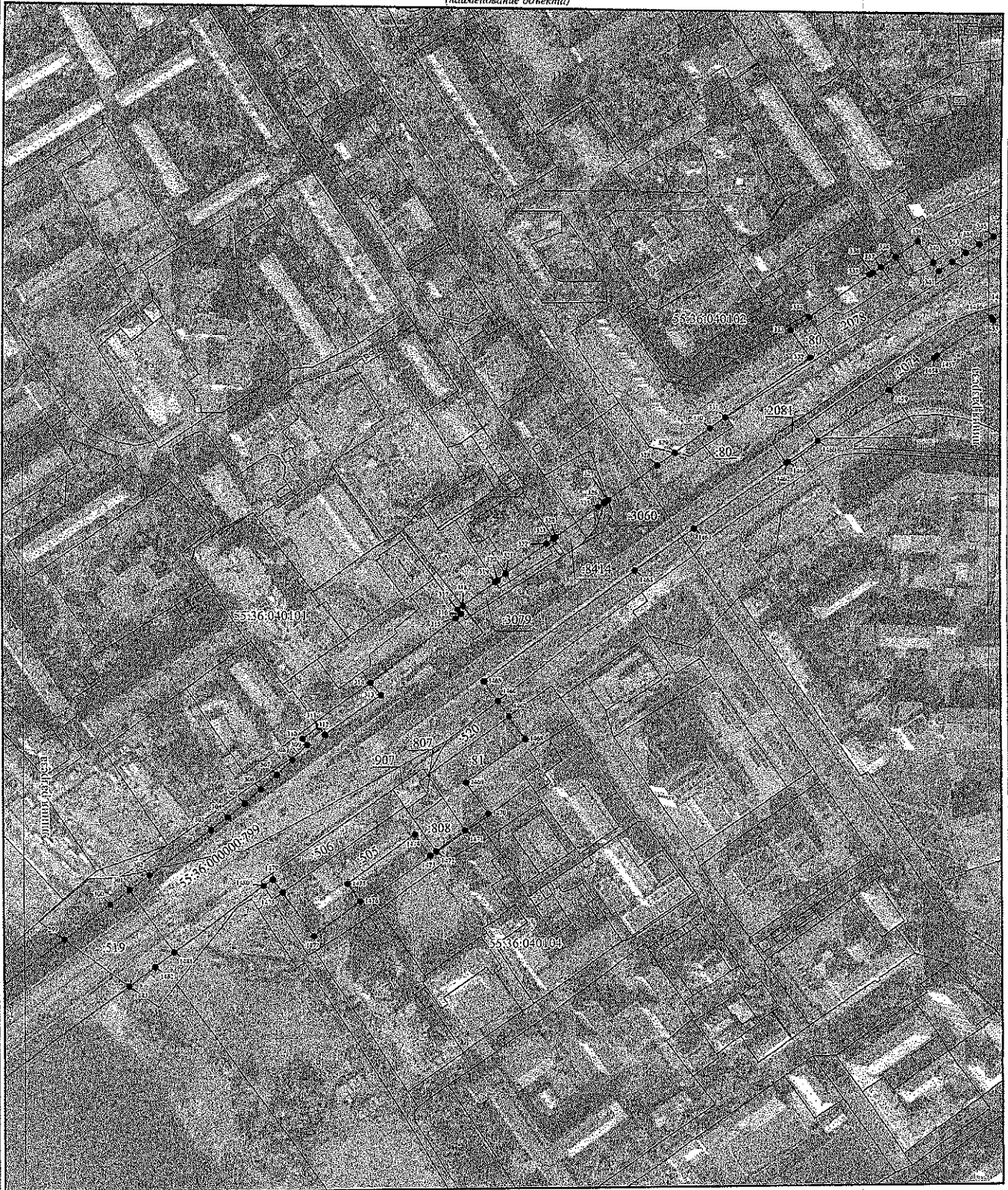
Масштаб 1:3000

ИСПОЛЬЗУЕМЫЕ УСЛОВНЫЕ ЗНАКИ И ОБОЗНАЧЕНИЯ:

- | | | | |
|---------------|--|------------|---|
| — | граница кадастрового квартала | 1 | номер точки границы ранее определенной зоны |
| — | граница ранее учтенного земельного участка | 55.36.2.51 | номер зоны в реестре объектов недвижимости |
| 55:36:11:0213 | номер ранее учтенного земельного участка | — | граница зоны с особыми условиями использования территории |
| 55:36:11:0213 | номер кадастрового квартала | — | линия разреза |
| • | точка границы ранее определенной зоны | | |

для государственных нужд Омской области в границах муниципального образования городской округ
 город Омск Омской области в целях размещения 1 линии Омского метрополитена (ЗМ-1)

(наименование объекта)



Масштаб 1:3000

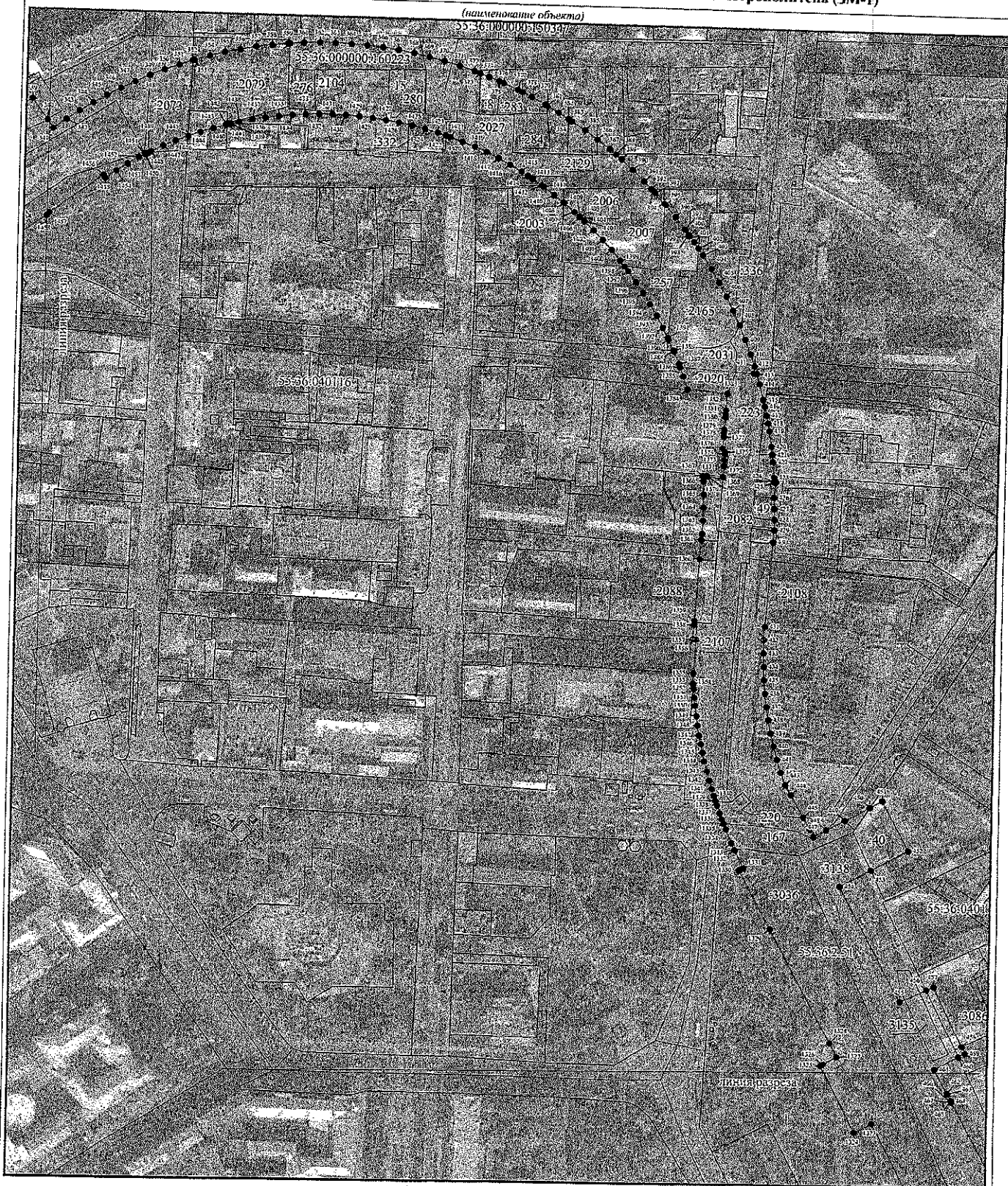
ИСПОЛЬЗУЕМЫЕ УСЛОВНЫЕ ЗНАКИ И ОБОЗНАЧЕНИЯ:

- | | | | |
|--------------|--|-----------|---|
| ----- | граница кадастрового квартала | ● | номер точки границы ранее определенной зоны |
| ----- | граница ранее учтенного земельного участка | 55.36.251 | номер зоны в реестре объектов недвижимости |
| 8414 | номер ранее учтенного земельного участка | ----- | граница зоны с особыми условиями использования территории |
| 55.36:040101 | номер кадастрового квартала | ----- | линия разреза |
| ● | точка границы ранее определенной зоны | | |

для государственных нужд Омской области в границах муниципального образования городской округ
 город Омск Омской области в целях размещения 1 линии Омского метрополитена (ЗМ-1)

(наименование объекта)

55:36:000003:15034



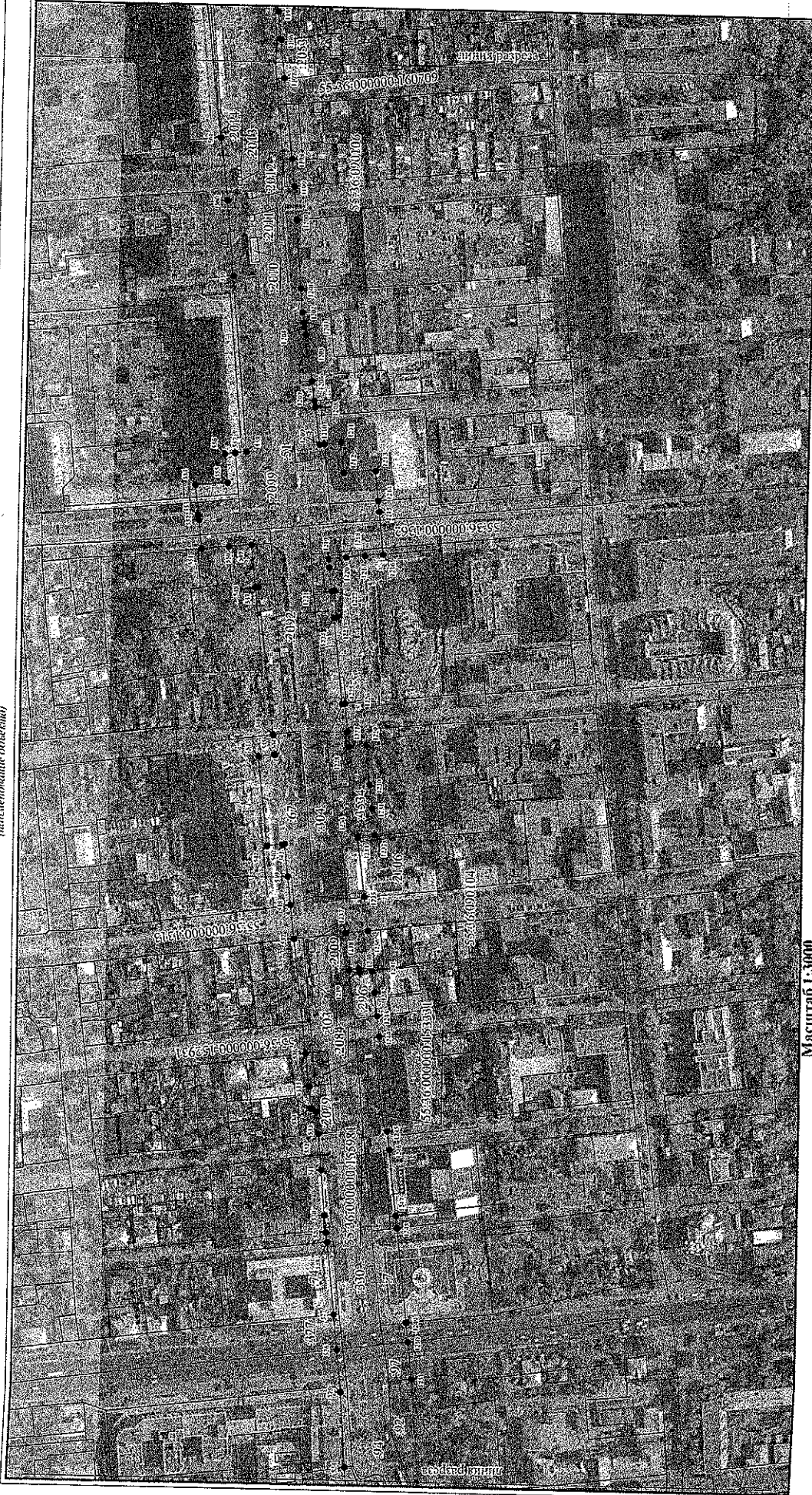
Масштаб 1:3000

ИСПОЛЬЗУЕМЫЕ УСЛОВНЫЕ ЗНАКИ И ОБОЗНАЧЕНИЯ:

- | | | | |
|--------------|--|------------|---|
| — | граница кадастрового квартала | 1 | номер точки границы ранее определенной зоны |
| — | граница ранее учтенного земельного участка | 55.36.2.51 | номер зоны в реестре объектов недвижимости |
| 220 | номер ранее учтенного земельного участка | — | граница зоны с особыми условиями использования территории |
| 55:36:040117 | номер кадастрового квартала | — | линия разреза |
| ● | точка границы ранее определенной зоны | | |

Схема резервируемых земель для государственных нужд Омской области в границах муниципального образования городского округ Омск Омской области в целях размещения I линии Омского метрополитена (ЗМ-1)

Исключительно: область



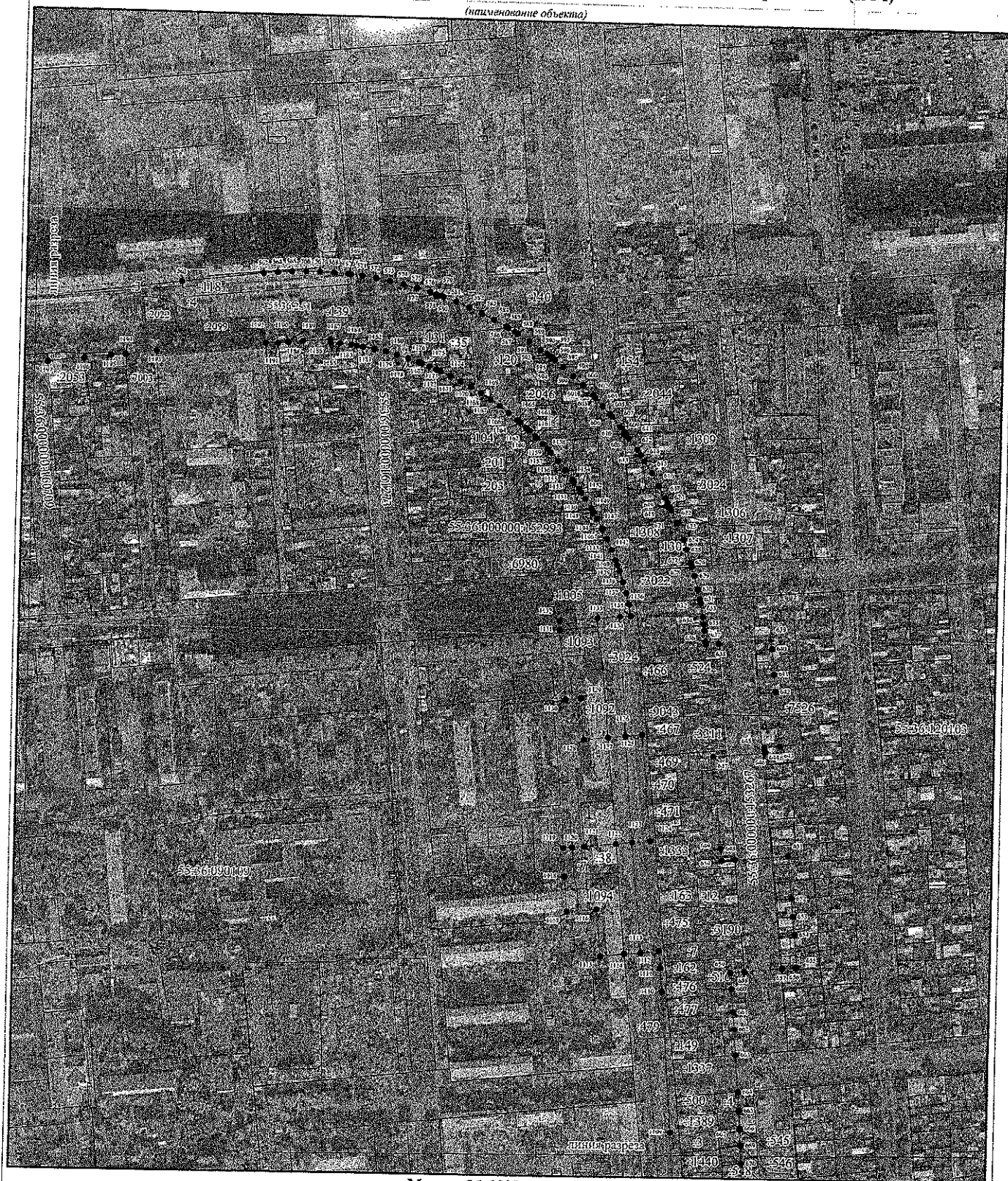
Масштаб 1:3000

ИСПОЛЬЗУЕМЫЕ УСЛОВИЯ ЗНАКИ И ОБОЗНАЧЕНИЯ:

- граница изъятости квартала
- граница ранее учтенного земельного участка
- 303 номер ранее учтенного земельного участка
- 55:06:000104 номер надземного квартала
- точка границы ранее определенной зоны
- номер точки границы ранее определенной зоны
- 55:06:000104 номер зоны в реестре объектов недвижимости
- граница зоны с особыми условиями использования территории
- линия регресса

для государственных нужд Омской области в границах муниципального образования городской округ
 город Омск Омской области в целях размещения 1 линии Омского метрополитена (ЗМ-1)

(наименование объекта)



Масштаб 1:3000

ИСПОЛЬЗУЕМЫЕ УСЛОВНЫЕ ЗНАКИ И ОБОЗНАЧЕНИЯ:

- | | | | |
|--------------|--|------------|---|
| — | граница кадастрового квартала | • | номер точки границы ранее определенной зоны |
| — | граница ранее учтенного земельного участка | 55.36.2.51 | номер зоны в реестре объектов недвижимости |
| 1093 | номер ранее учтенного земельного участка | — | граница зоны с особыми условиями использования территории |
| 55:36:090109 | номер кадастрового квартала | — | линия разреза |
| • | точка границы ранее определенной зоны | | |

для государственных нужд Омской области в границах муниципального образования городской округ
 город Омск Омской области в целях размещения 1 линии Омского метрополитена (ЗМ-1)

(наименование объекта)



Масштаб 1:3000

ИСПОЛЬЗУЕМЫЕ УСЛОВНЫЕ ЗНАКИ И ОБОЗНАЧЕНИЯ:

- граница кадастрового квартала
- граница ранее учтенного земельного участка
- 1023 номер ранее учтенного земельного участка
- 55:36:120301 номер кадастрового квартала
- точка границы ранее определенной зоны
- I номер точки границы ранее определенной зоны
- 55.36 2.51 номер зоны в реестре объектов недвижимости
- граница зоны с особыми условиями использования территории
- линия разреза

для государственных нужд Омской области в границах муниципального образования городской округ
 город Омск Омской области в целях размещения 1 линии Омского метрополитена (ЗМ-1)

(наименование объекта)



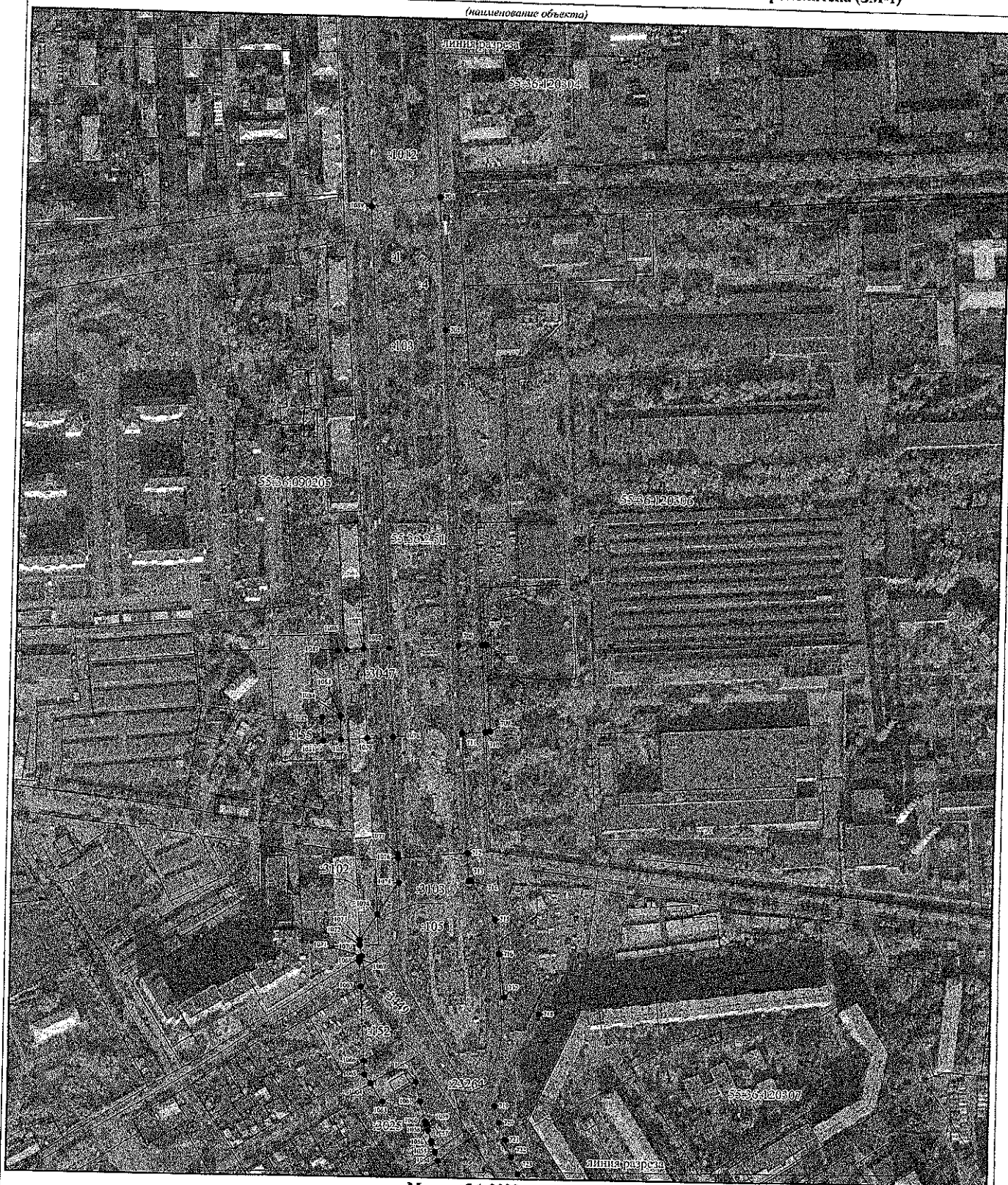
Масштаб 1:3000

ИСПОЛЬЗУЕМЫЕ УСЛОВНЫЕ ЗНАКИ И ОБОЗНАЧЕНИЯ:

- | | | | |
|--------------|--|------------|---|
| — | граница кадастрового квартала | 1 | номер точки границы ранее определенной зоны |
| — | граница ранее учтенного земельного участка | 55.36.2.51 | номер зоны в реестре объектов недвижимости |
| 1023 | номер ранее учтенного земельного участка | — | граница зоны с особыми условиями использования территории |
| 55:36:120301 | номер кадастрового квартала | — | линия разреза |
| • | точка границы ранее определенной зоны | | |

для государственных нужд Омской области в границах муниципального образования городской округ
 город Омск Омской области в целях размещения 1 линии Омского метрополитена (ЗМ-1)

(наименование объекта)



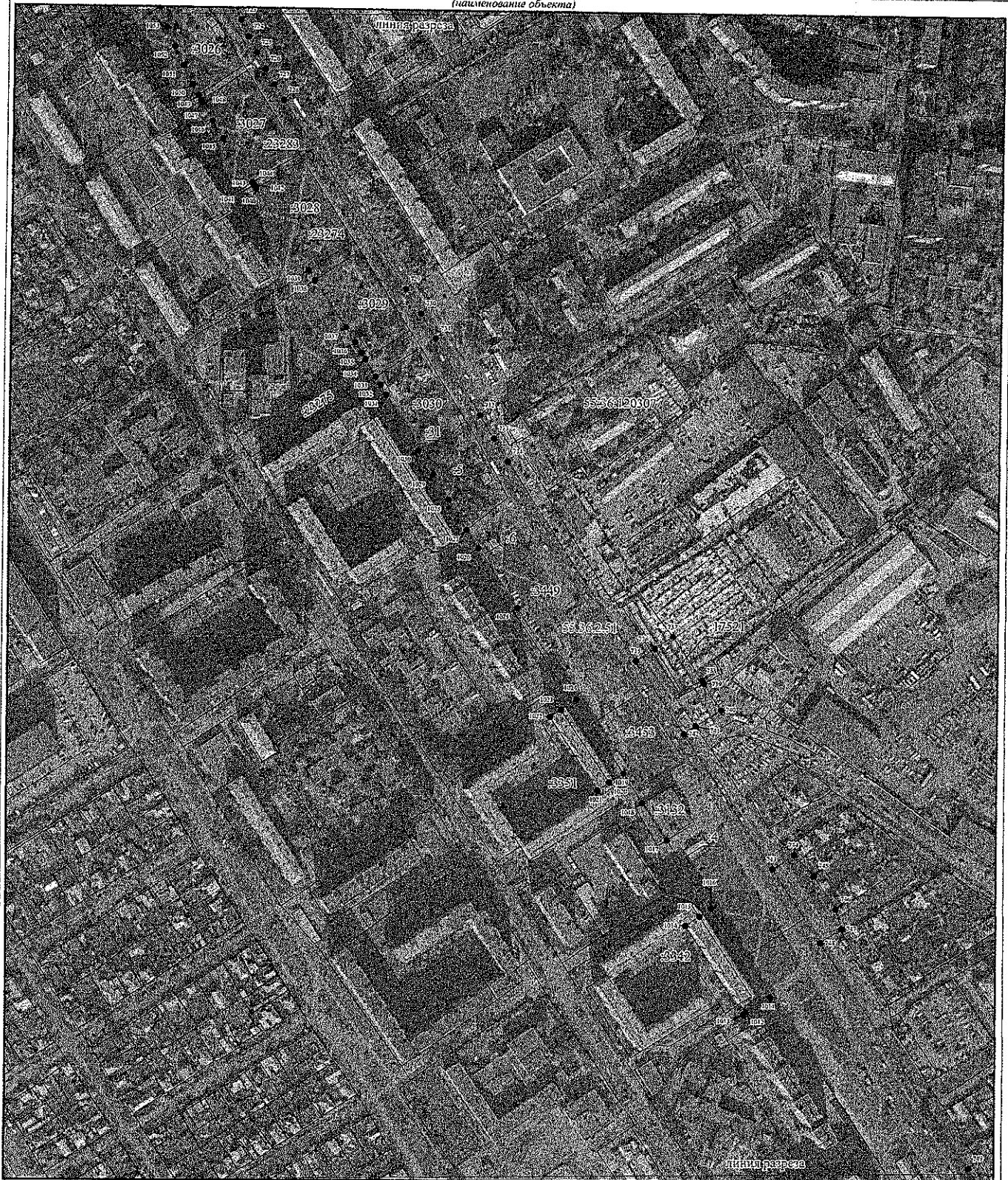
Масштаб 1:3000

ИСПОЛЬЗУЕМЫЕ УСЛОВНЫЕ ЗНАКИ И ОБОЗНАЧЕНИЯ:

- | | | | |
|--------------|--|------------|---|
| — | граница кадастрового квартала | 1 | номер точки границы ранее определенной зоны |
| — | граница ранее учтенного земельного участка | 55.36.2.51 | номер зоны в реестре объектов недвижимости |
| 3047 | номер ранее учтенного земельного участка | — | граница зоны с особыми условиями использования территории |
| 55:36:120306 | номер кадастрового квартала | — | линия разреза |
| ● | точка границы ранее определенной зоны | | |

для государственных нужд Омской области в границах муниципального образования городской округ город Омск Омской области в целях размещения I линии Омского метрополитена (ЗМ-1)

(наименование объекта)



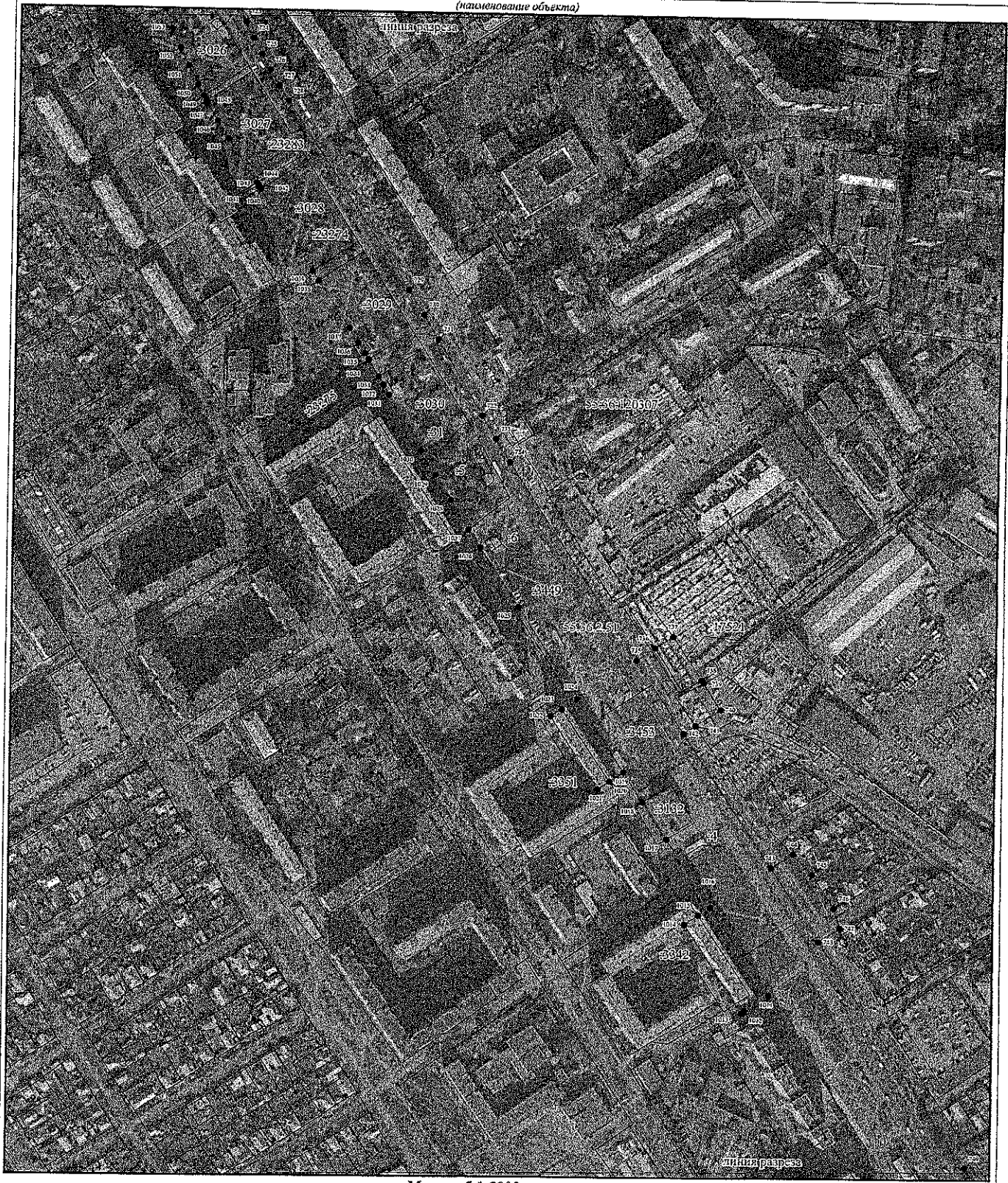
Масштаб 1:3000

ИСПОЛЬЗУЕМЫЕ УСЛОВНЫЕ ЗНАКИ И ОБОЗНАЧЕНИЯ:

- | | | | |
|--------------|--|------------|---|
| — | граница ранее учтенного земельного участка | 1 | номер точки границы ранее определенной зоны |
| 3047 | номер ранее учтенного земельного участка | 55.36.2.51 | номер зоны в реестре объектов недвижимости |
| 55.36.120306 | номер кадастрового квартала | — | граница зоны с особыми условиями использования территории |
| ● | точка границы ранее определенной зоны | — | линия разреза |

для государственных нужд Омской области в границах муниципального образования городской округ
 город Омск Омской области в целях размещения 1 линии Омского метрополитена (ЗМ-1)

(наименование объекта)



Масштаб 1:3000

ИСПОЛЗУЕМЫЕ УСЛОВНЫЕ ЗНАКИ И ОБОЗНАЧЕНИЯ:

- | | | | |
|--------------|--|------------|---|
| — | граница ранее учтенного земельного участка | 1 | номер точки границы ранее определенной зоны |
| 3047 | номер ранее учтенного земельного участка | 55.36.2.51 | номер зоны в реестре объектов недвижимости |
| 55:36:120307 | номер кадастрового квартала | — | граница зоны с особыми условиями использования территории |
| ● | точка границы ранее определенной зоны | — | линия разреза |

для государственных нужд Омской области в границах муниципального образования городская округ
 город Омск Омской области в целях размещения I линии Омского метрополитена (ЗМ-1)

(наименование объекта)



Масштаб 1:3000

ИСПОЛЪЗУЕМЫЕ УСЛОВНЫЕ ЗНАКИ И ОБОЗНАЧЕНИЯ:

- | | | | |
|--------------|--|------------|---|
| — | граница кадастрового квартала | 1 | номер точки границы ранее определенной зоны |
| — | граница ранее учтенного земельного участка | 55.36.2.51 | номер зоны в реестре объектов недвижимости |
| 106 | номер ранее учтенного земельного участка | — | граница зоны с особыми условиями использования территории |
| 55.36.170102 | номер кадастрового квартала | — | линия разреза |
| • | точка границы ранее определенной зоны | | |

для государственных нужд Омской области в границах муниципального образования городской округ
 город Омск Омской области в целях размещения 1 линии Омского метрополитена (3М-1)

(наименование объекта)



Масштаб 1:3000

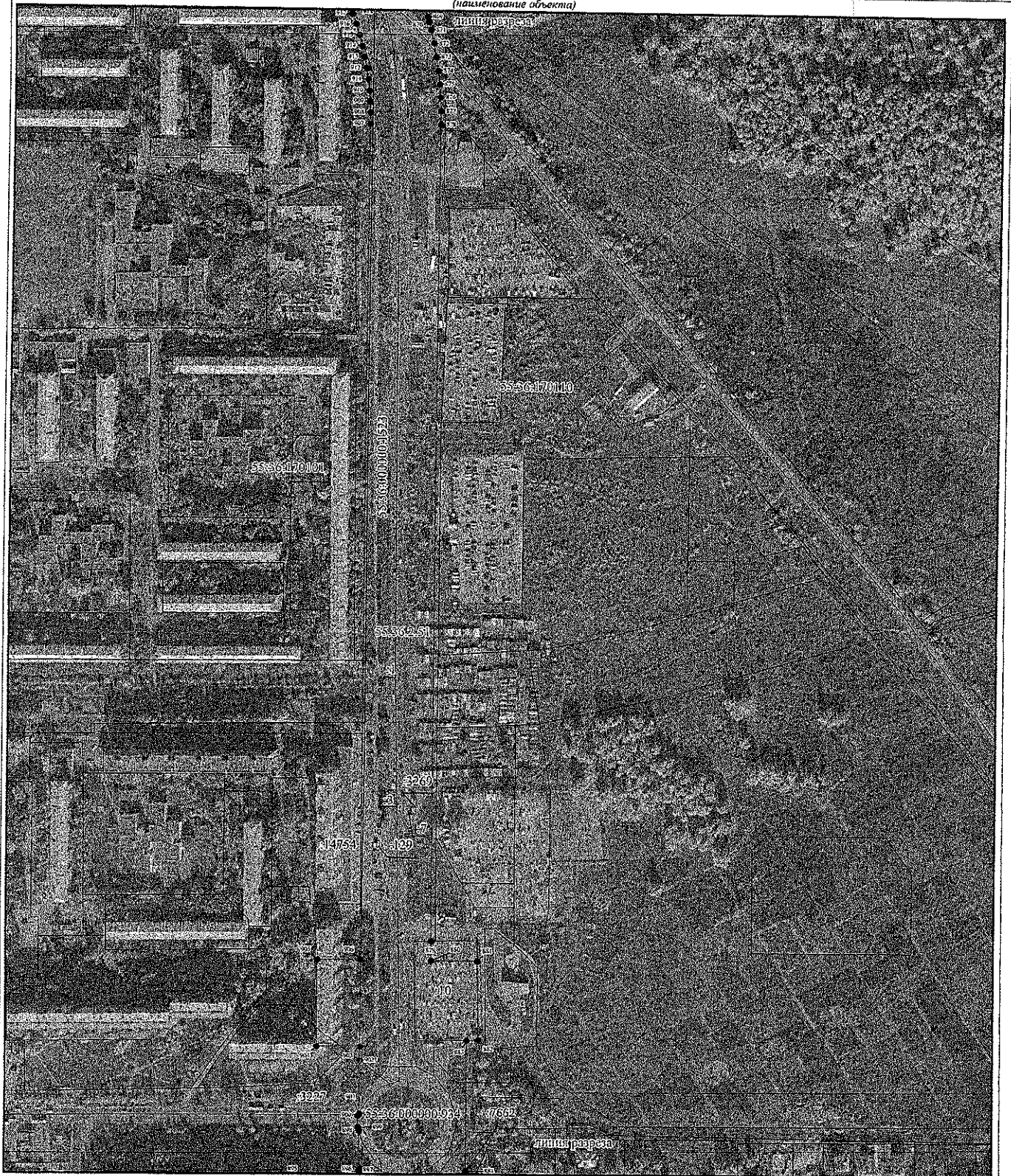
ИСПОЛЪЗУЕМЫЕ УСЛОВНЫЕ ЗНАКИ И ОБОЗНАЧЕНИЯ:

- | | | | |
|--------------|--|------------|---|
| — | граница кадастрового квартала | 1 | номер точки границы ранее определенной зоны |
| — | граница ранее учтенного земельного участка | 55.36.2.51 | номер зоны в реестре объектов недвижимости |
| :1673 | номер ранее учтенного земельного участка | — | граница зоны с особыми условиями использования территории |
| 55:36:170101 | номер кадастрового квартала | — | линия разреза |
| • | точка границы ранее определенной зоны | | |

для государственных нужд Омской области в границах муниципального образования городской округ
 город Омск Омской области в целях размещения 1 линии Омского метрополитена (ЗМ-1)

(наименование объекта)

линия разреза



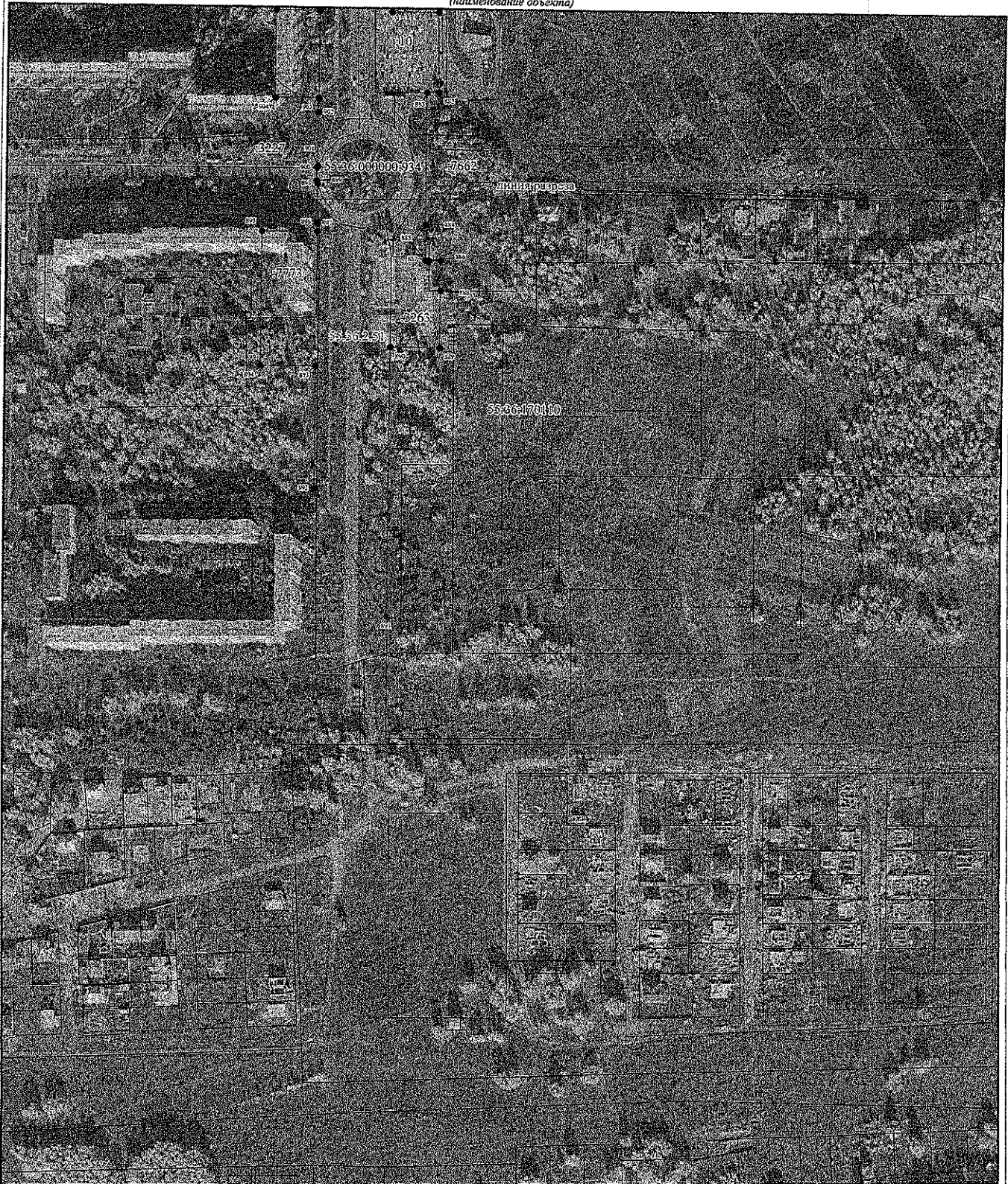
Масштаб 1:3000

ИСПОЛЬЗУЕМЫЕ УСЛОВНЫЕ ЗНАКИ И ОБОЗНАЧЕНИЯ:

- | | | | |
|--------------|--|------------|---|
| — | граница кадастрового квартала | 1 | номер точки границы ранее определенной зоны |
| — | граница ранее учтенного земельного участка | 55.36.2.51 | номер зоны в реестре объектов недвижимости |
| 129 | номер ранее учтенного земельного участка | — | граница зоны с особыми условиями использования территории |
| 55:36:170101 | номер кадастрового квартала | — | линия разреза |
| ● | точка границы ранее определенной зоны | | |

для государственных нужд Омской области в границах муниципального образования городской округ
 город Омск Омской области в целях размещения I линии Омского метрополитена (ЗМ-1)

(наименование объекта)



Масштаб 1:3000

ИСПОЛЬЗУЕМЫЕ УСЛОВНЫЕ ЗНАКИ И ОБОЗНАЧЕНИЯ:

- | | | | |
|---------------|--|------------|---|
| — | граница кадастрового квартала | 1 | номер точки границы ранее определенной зоны |
| — | граница ранее учтенного земельного участка | 55.36.2.51 | номер зоны в реестре объектов недвижимости |
| 7773 | номер ранее учтенного земельного участка | — | граница зоны с особыми условиями использования территории |
| 55:36:1701:10 | номер кадастрового квартала | — | линия разреза |
| ● | точка границы ранее определенной зоны | | |

Схема резервируемых земель

для государственных нужд Омской области в границах муниципального образования
городской округ Омск Омской области в целях размещения второй линии Омского метрополитена (3М-2)

(наименование объекта)



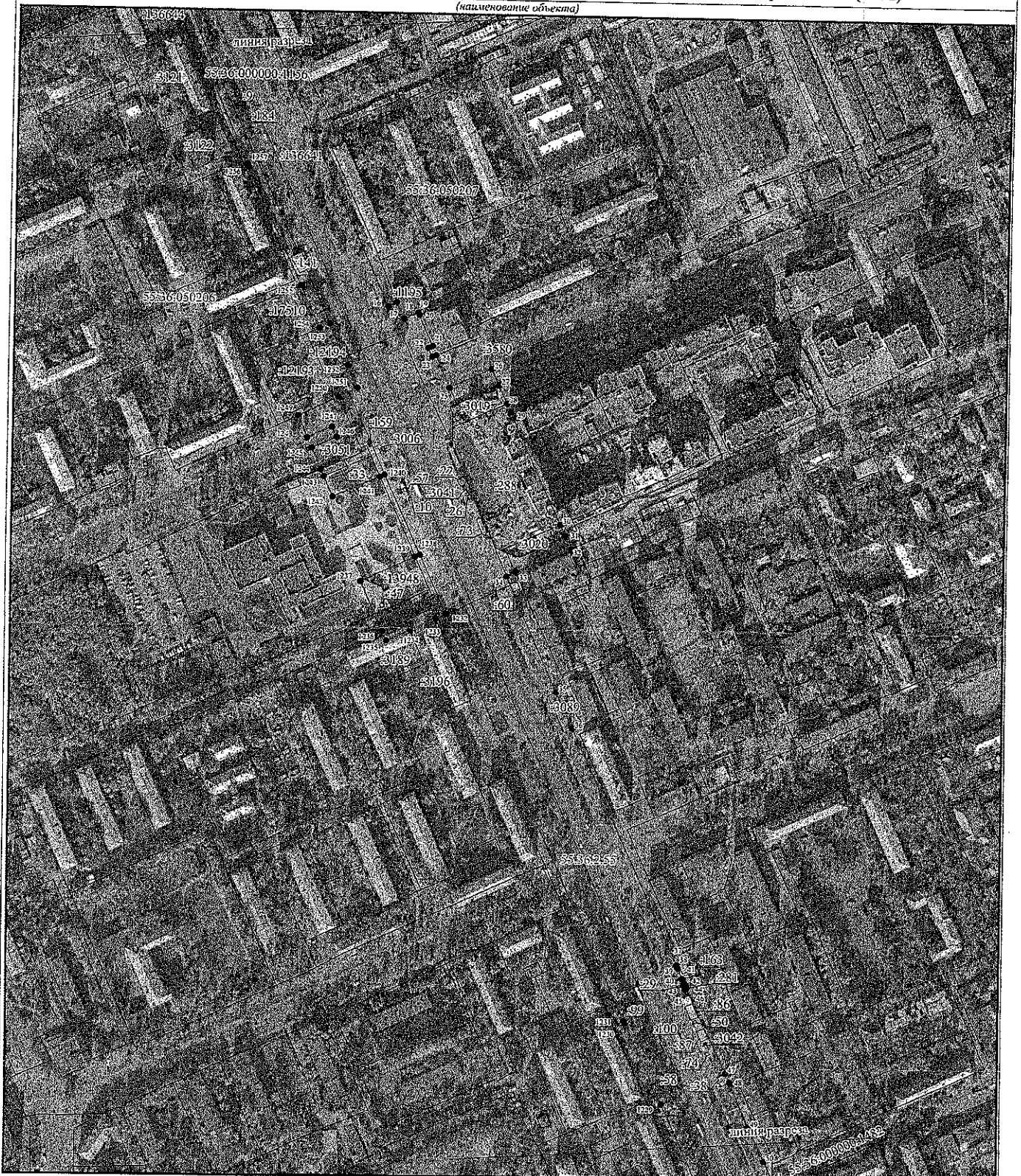
Масштаб 1:3000

ИСПОЛЬЗУЕМЫЕ УСЛОВНЫЕ ЗНАКИ И ОБОЗНАЧЕНИЯ:

- | | | | |
|--------------|--|------------|---|
| — | граница ранее учтенного земельного участка | 1 | номер точки границы ранее определенной зоны |
| :3058 | номер ранее учтенного земельного участка | 55.36.2.35 | номер зоны в реестре объектов недвижимости |
| 55:36:030103 | номер кадастрового квартала | — | границы зоны с особыми условиями использования территории |
| • | точка границы ранее определенной зоны | — | линия разреза |
| — | граница кадастрового деления | | |

Схема резервируемых земель

для государственных нужд Омской области в границах муниципального образования
городской округ Омск Омской области в целях размещения второй линии Омского метрополитена (ЗМ-2)
(наименование объекта)

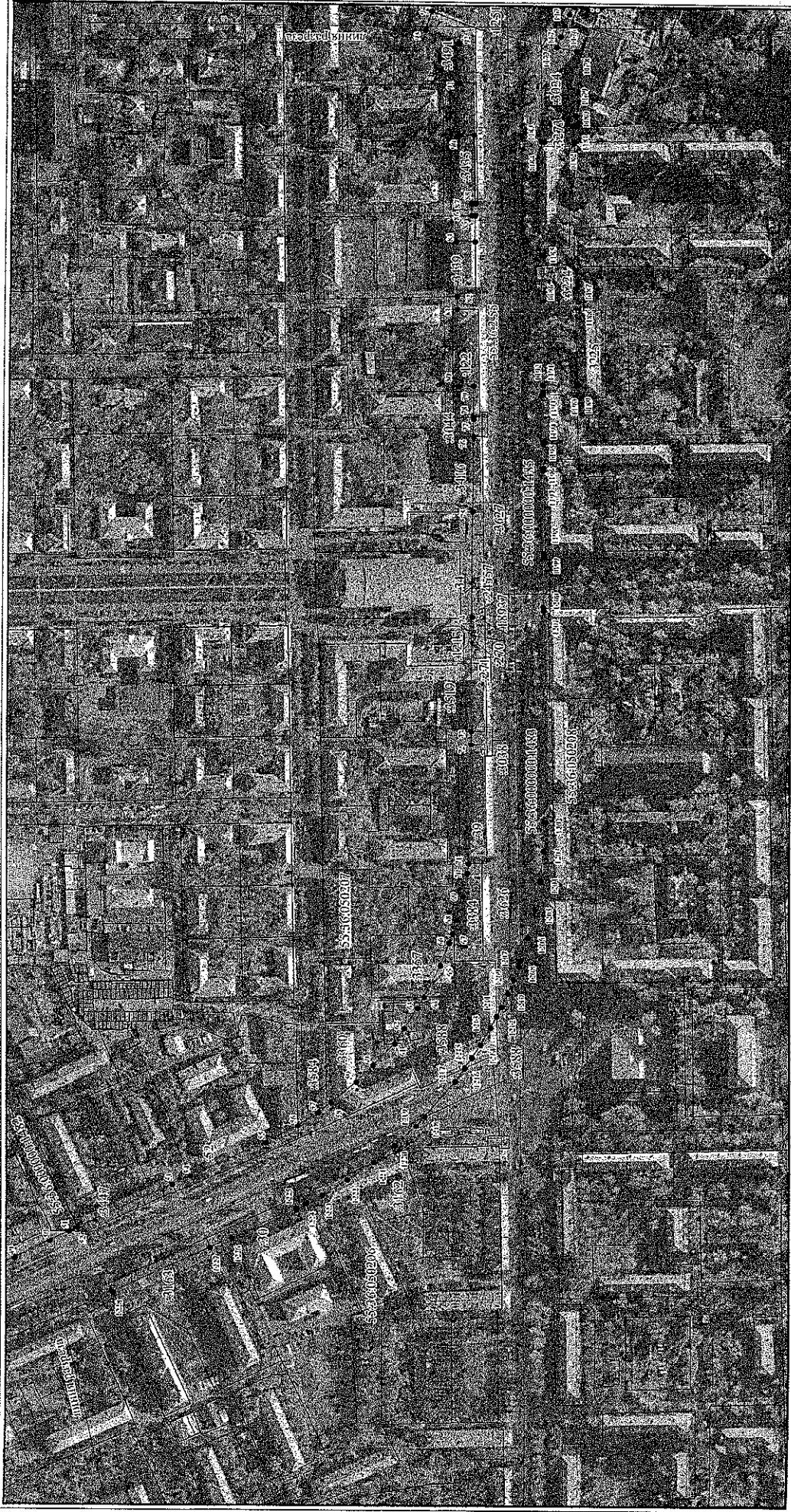


Масштаб 1:3000

ИСПОЛЬЗУЕМЫЕ УСЛОВНЫЕ ЗНАКИ И ОБОЗНАЧЕНИЯ:

- граница ранее учтенного земельного участка
- :3196 номер ранее учтенного земельного участка
- 55:36:050266 номер кадастрового квартала
- точка границы ранее определенной зоны
- граница кадастрового деления
- 1 номер точки границы ранее определенной зоны
- 55.36.2.53 номер зоны в реестре объектов недвижимости
- граница зоны с особыми условиями использования территории
- линия разреза

Схема резервируемых земель
для государственных нужд Омской области в границах муниципального образования городской округ Омск Омской области в целях размещения второй линии
Омского метрополитена (ЗМ-2)
(в границах Омской области)



Масштаб 1:3000

ИСПОЛЬЗУЕМЫЕ УСЛОВНЫЕ ЗНАКИ И ОБОЗНАЧЕНИЯ:

- граница района земельного участка
- точка границы района земельного участка
- граница района кадастрового квартала
- точка границы района кадастрового квартала
- граница кадастрового деления
- граница района земельного участка
- точка границы района земельного участка
- граница района кадастрового квартала
- точка границы района кадастрового квартала
- граница кадастрового деления

Схема резервируемых земель
для государственных нужд Омской области в границах муниципального образования городской округ Омск Омской области в целях размещения второй линии
Омского метрополитена (ЗМ-2)
(в границах территории)

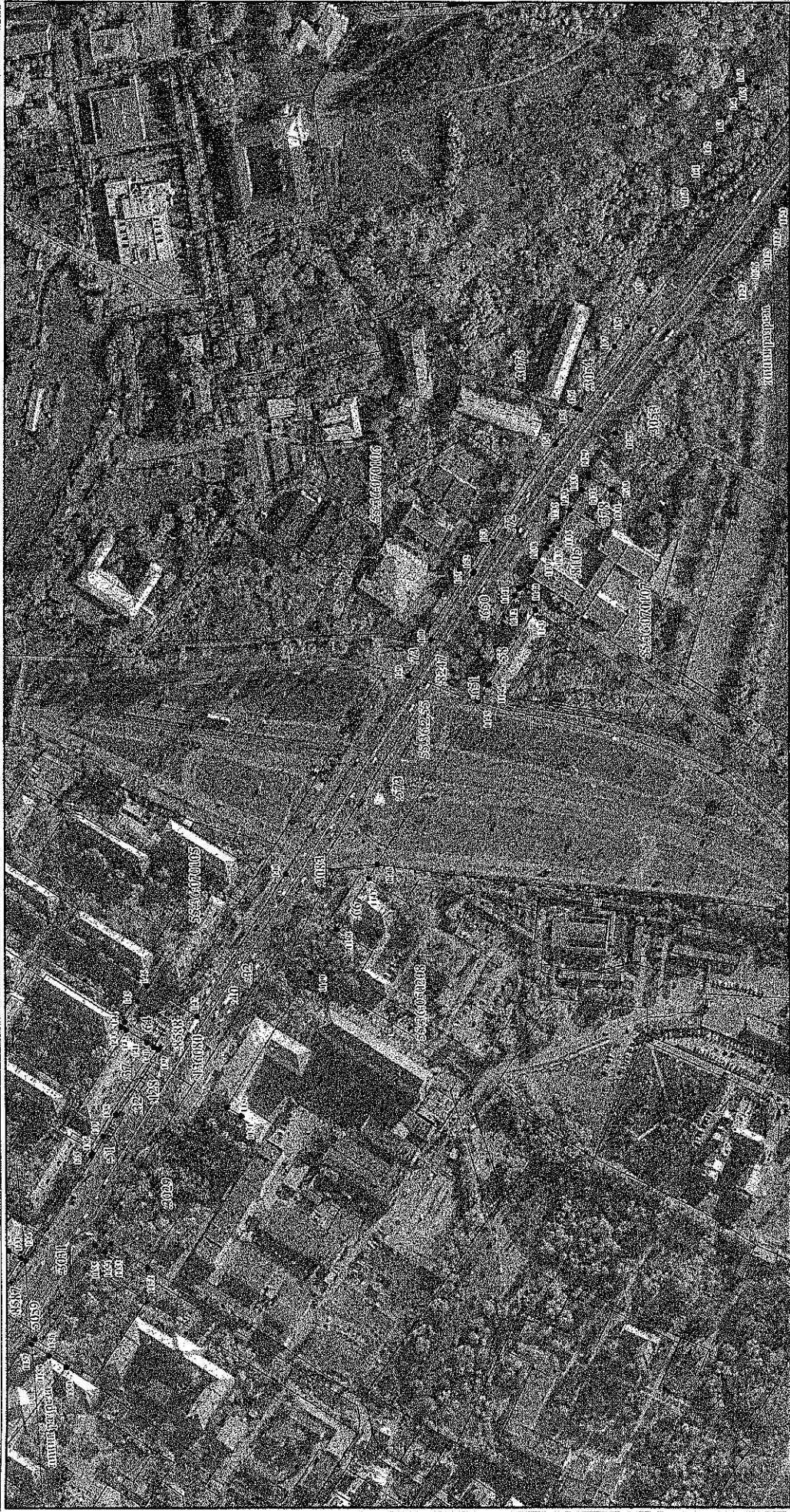


Масштаб 1:3000

ИСПОЛЪЗУЕМЫЕ УСЛОВНЫЕ ЗНАКИ И ОБОЗНАЧЕНИЯ:

- | | | | |
|--------------|--|-------------|---|
| — | границы ранее учтенного земельного участка | — | номер точки границы ранее определенной зоны |
| 55:06/00116 | номер ранее учтенного земельного участка | 55:06/00125 | номер зоны в расстреле объектов недвижимости |
| 55:06/070105 | номер кадастрового квартала | — | граница зоны с особыми условиями использования территории |
| • | точка границы ранее определенной зоны | — | линия рельефа |
| — | граница кадастрового деления | | |

для государственных нужд Омской области в границах муниципальной территории городского округа Омск Омской области в целях размещения второй линии Омского метрополитена (3М-2)
(назначение области)



Масштаб 1:3000

ИСПОЛЬЗУЕМЫЕ УСЛОВНЫЕ ЗНАКИ И ОБОЗНАЧЕНИЯ:

- | | | | |
|--------------|--|------------|---|
| — | граница ранее учтенного земельного участка | 1 | номер точки границы ранее определенной зоны |
| 55.36.070105 | номер ранее учтенного земельного участка | 55.36.2.55 | номер зоны в росстре объектов недвижимости |
| • | точка границы ранее учтенного земельного участка | — | граница зоны с особыми условиями использования территории |
| — | граница кадастрового квартала | — | линии разрывов |
| — | граница ранее определенной зоны | | |
| — | граница кадастрового участка | | |

Схема резервируемых земель
для государственных нужд Омской области в границах муниципальной городской округ Омск Омской области в целях размещения второй линии
Омского метрополитена (ЗМ-2)
(планирование области)



Масштаб 1:3000

ИСПОЛЬЗУЕМЫЕ УСЛОВНЫЕ ЗНАКИ И ОБОЗНАЧЕНИЯ:

—	границы ранее учтенного земельного участка	—	границы ранее учтенной территории
72	номер ранее учтенного земельного участка	1	номер точной границы ранее определенной зоны
55:06:070106	номер кадастрового квартала	55:06:0255	номер зоны в реестре объектов недвижимости
●	точка границы ранее определенной зоны	—	граница зоны с особыми условиями использования территории
—	граница кадастрового участка	—	линия маршрута

Схема резервируемых земель
 для государственных нужд Омской области в границах муниципального образования городской округ Омск Омской области в целях размещения второй линии
 Омского метрополитена (ЗМ-2)
 (визуализация объектов)



Масштаб 1:3000

ИСПОЛЬЗУЕМЫЕ УСЛОВНЫЕ ЗНАКИ И ОБОЗНАЧЕНИЯ:

- | | | | |
|---------------|--|------------|---|
| — | границы ранее учтенного земельного участка | 1 | номер точки границы ранее определенной зоны |
| 55:16:07:0107 | номер ранее учтенного земельного участка | 55:16:2:35 | номер зоны в реестре объектов недвижимости |
| • | точка границы ранее определенной зоны | — | границы зоны с особыми условиями использования территории |
| — | граница кадастрового деления | — | линия разреза |

Схема резервируемых земель
для государственных нужд Омской области в границах муниципального образования
городской округ Омск Омской области в целях размещения второй линии Омского метрополитена (ЗМ-2)
(наименование объекта)



Масштаб 1:3000

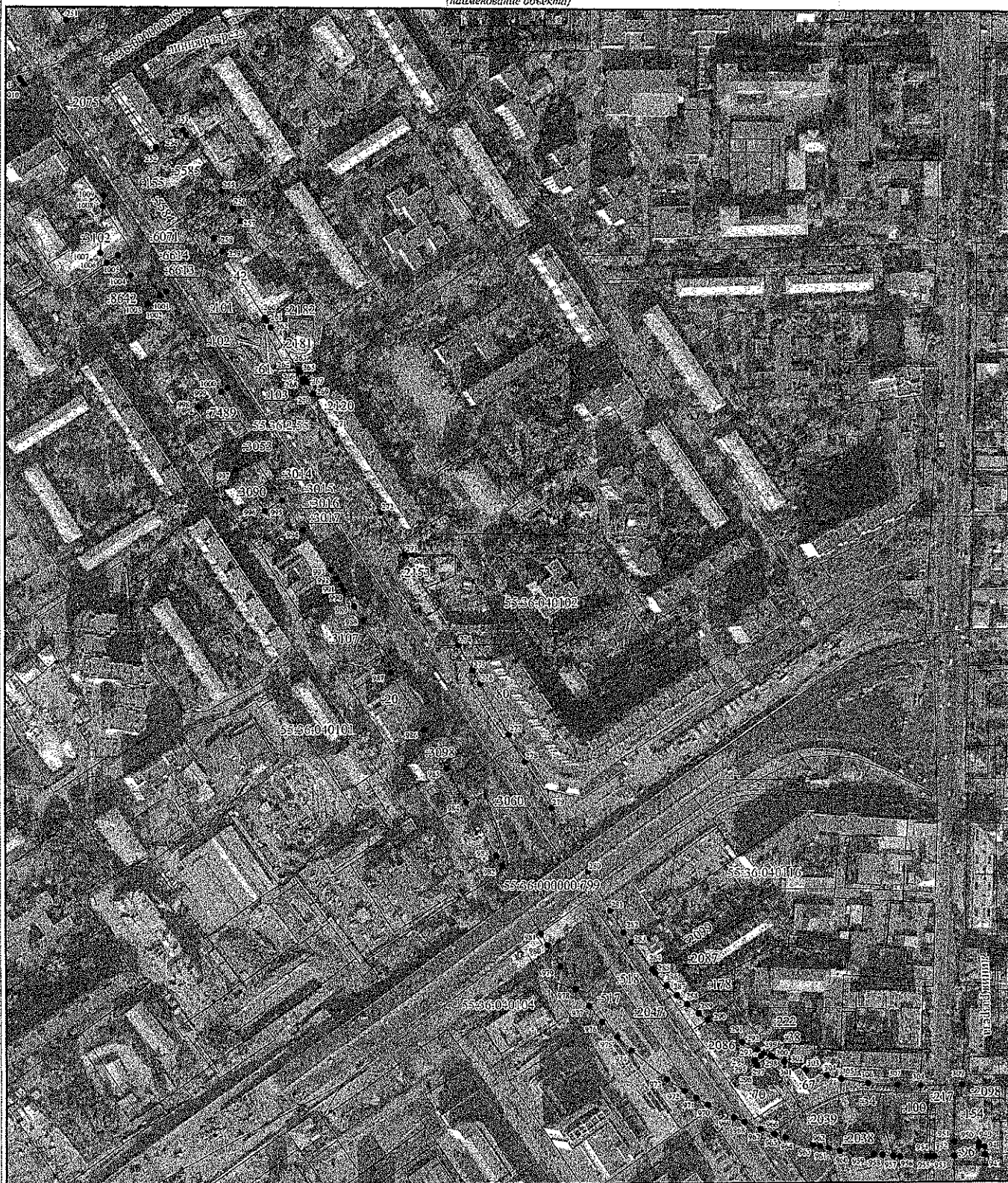
ИСПОЛЪЗУЕМЫЕ УСЛОВНЫЕ ЗНАКИ И ОБОЗНАЧЕНИЯ:

- | | | | |
|--------------|--|------------|---|
| — | граница ранее учтенного земельного участка | 1 | номер точки границы ранее определенной зоны |
| 83 | номер ранее учтенного земельного участка | 55.36.2.55 | номер зоны в реестре объектов недвижимости |
| 55:36:070107 | номер кадастрового квартала | — | граница зоны с особыми условиями использования территории |
| ● | точка границы ранее определенной зоны | — | линия разреза |
| — | граница кадастрового деления | | |

Схема резервируемых земель

для государственных нужд Омской области в границах муниципального образования
городской округ Омск Омской области в целях размещения второй линии Омского метрополитена (ЗМ-2)

(наименование объекта)



Масштаб 1:3000

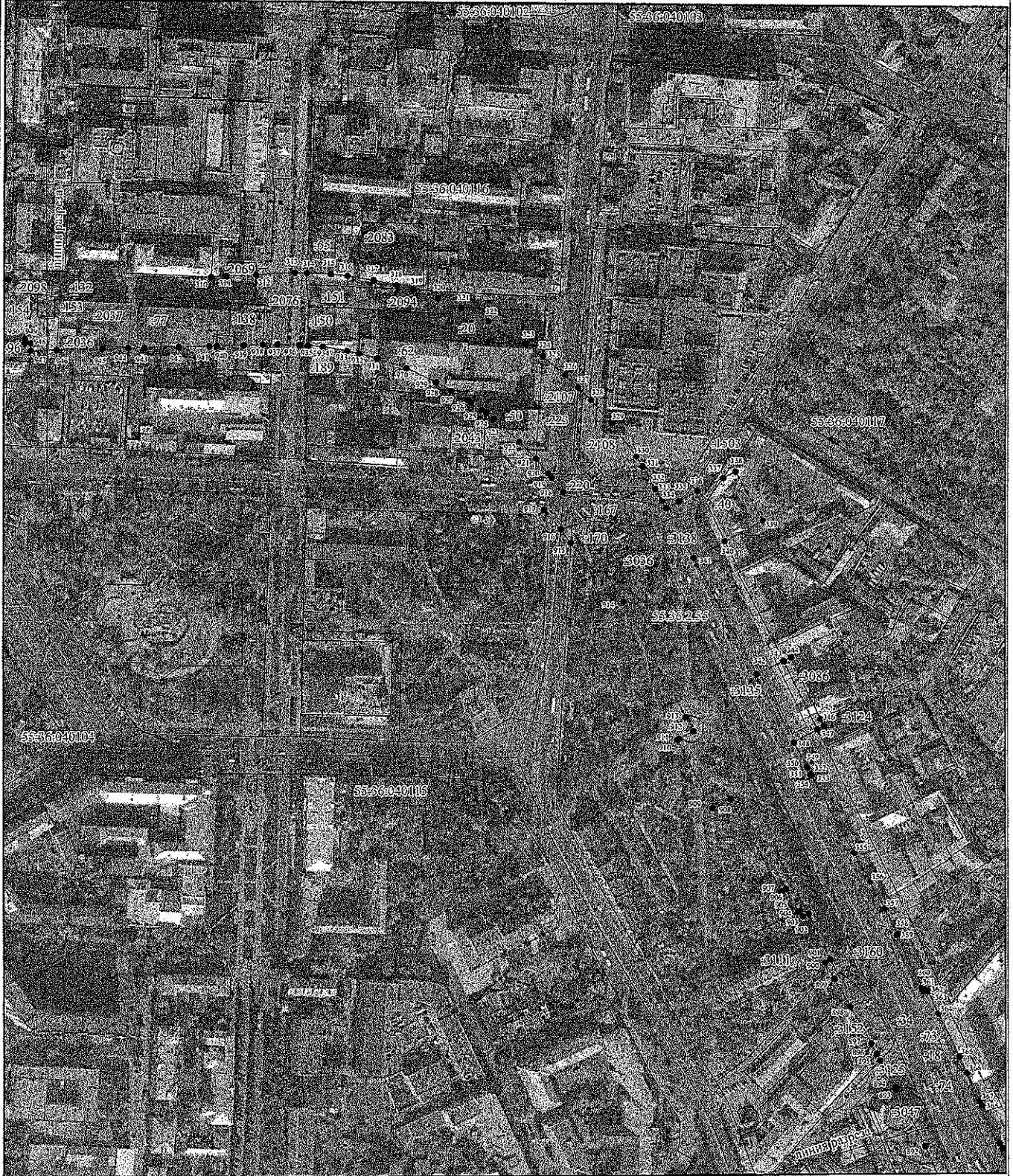
ИСПОЛЬЗУЕМЫЕ УСЛОВНЫЕ ЗНАКИ И ОБОЗНАЧЕНИЯ:

—	граница ранее учтенного земельного участка	1	номер точки границы ранее определенной зоны
3098	номер ранее учтенного земельного участка	55.36.2.55	номер зоны в реестре объектов недвижимости
55:36:04:0104	номер кадастрового квартала	-----	граница зоны с особыми условиями использования территории
●	точка границы ранее определенной зоны	-----	линия разреза
-----	граница кадастрового деления		

Схема резервируемых земель

для государственных нужд Омской области в границах муниципального образования
городской округ Омск Омской области в целях размещения второй линии Омского метрополитена (ЗМ-2)

(наименование объекта)

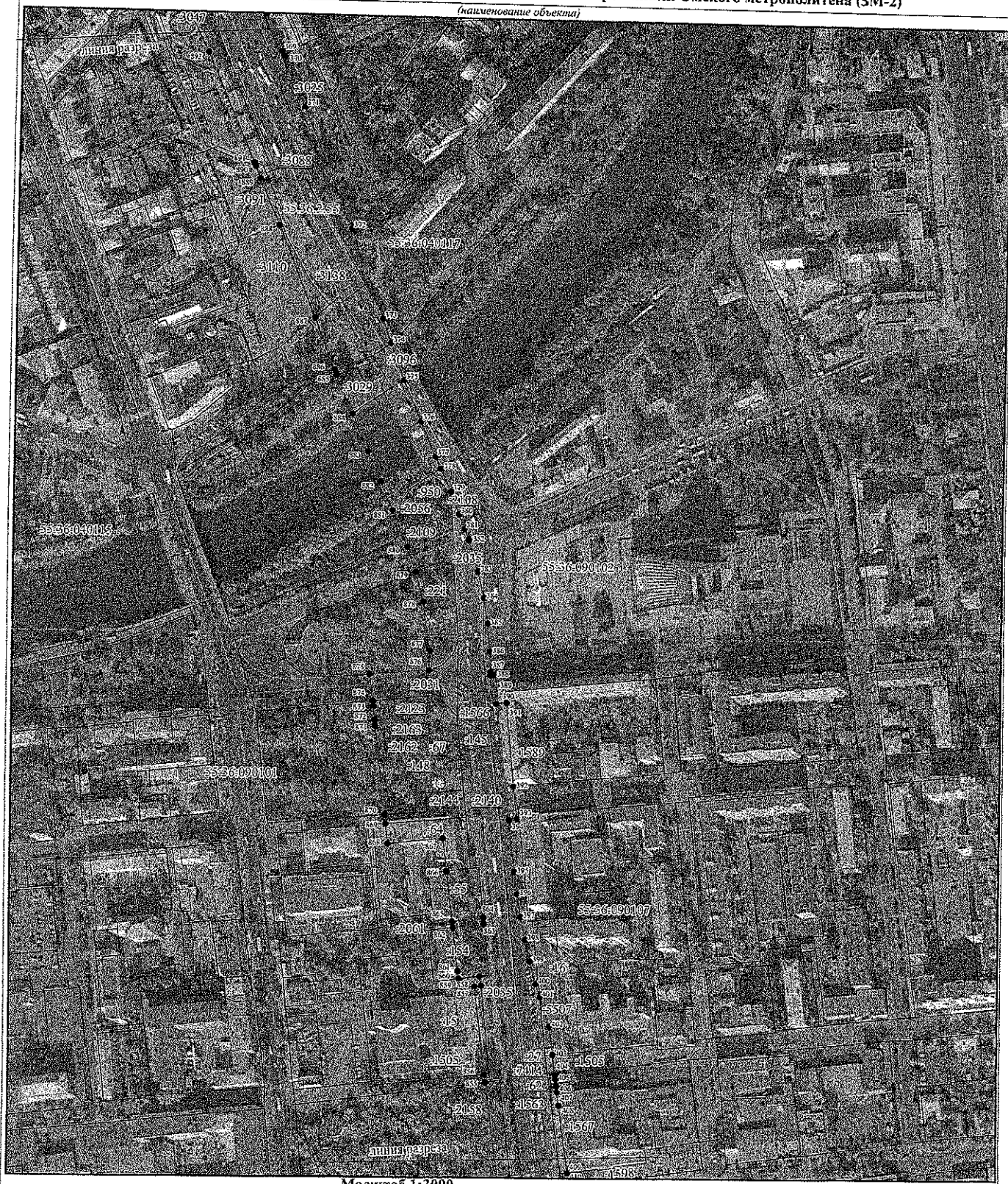


Масштаб 1:3000

ИСПОЛЬЗУЕМЫЕ УСЛОВНЫЕ ЗНАКИ И ОБОЗНАЧЕНИЯ:

—	граница ранее учтенного земельного участка	1	номер точки границы ранее определенной зоны
3135	номер ранее учтенного земельного участка	55:36:2:55	номер зоны в реестре объектов недвижимости
55:36:04:01:04	номер кадастрового квартала	—	граница зоны с особыми условиями использования территории
●	точка границы ранее определенной зоны	—	линия разреза
—	граница кадастрового деления		

Схема резервируемых земель
для государственных нужд Омской области в границах муниципального образования
городской округ Омск Омской области в целях размещения второй линии Омского метрополитена (ЗМ-2)
(наименование объекта)



Масштаб 1:3000

ИСПОЛЬЗУЕМЫЕ УСЛОВНЫЕ ЗНАКИ И ОБОЗНАЧЕНИЯ:

- | | | | |
|---------------|--|------------|---|
| — | граница ранее учтенного земельного участка | 1 | номер точки границы ранее определенной зоны |
| :15 | номер ранее учтенного земельного участка | 55.36.2.55 | номер зоны в реестре объектов недвижимости |
| 55:36:04:0107 | номер кадастрового квартала | — | граница зоны с особыми условиями использования территории |
| ● | точка границы ранее определенной зоны | — | линия разреза |
| — | граница кадастрового деления | | |

Схема резервируемых земель
для государственных нужд Омской области в границах муниципального образования
городской округ Омск Омской области в целях размещения второй линии Омского метрополитена (ЗМ-2)

(наименование объекта)



Масштаб 1:3000

ИСПОЛЬЗУЕМЫЕ УСЛОВНЫЕ ЗНАКИ И ОБОЗНАЧЕНИЯ:

- | | | | |
|---------------|--|------------|---|
| — | граница ранее учтенного земельного участка | 1 | номер точки границы ранее определенной зоны |
| :2053 | номер ранее учтенного земельного участка | 55.36.2.55 | номер зоны в реестре объектов недвижимости |
| 55:36:09:0107 | номер кадастрового квартала | — | граница зоны с особыми условиями использования территории |
| ● | точка границы ранее определенной зоны | — | линия разреза |
| — | граница кадастрового деления | | |

Схема резервируемых земель
 для государственных нужд Омской области в границах муниципального образования
 городской округ Омск Омской области в целях размещения второй линии Омского метрополитена (ЗМ-2)
 (наименование объекта)



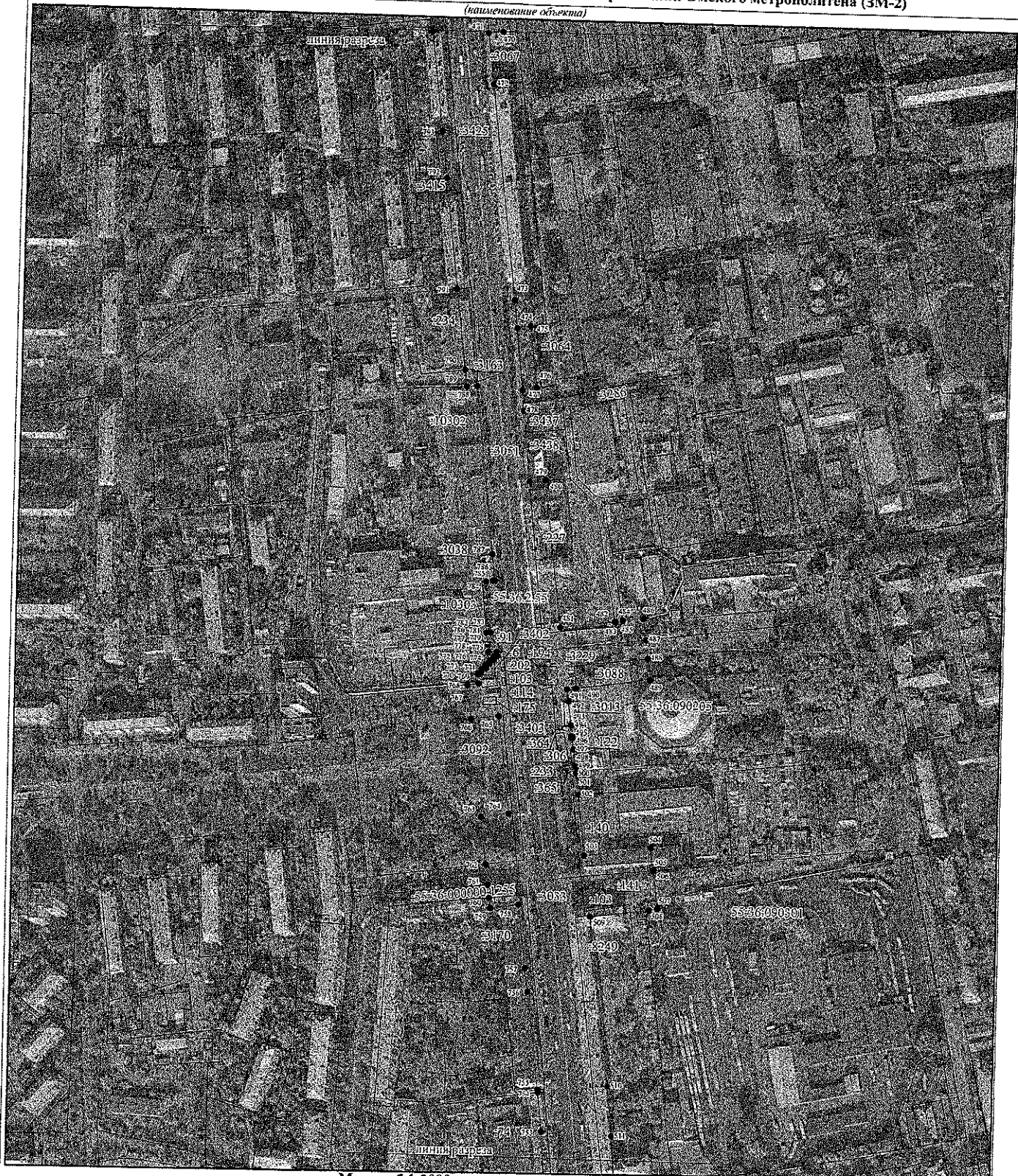
Масштаб 1:3000

ИСПОЛЬЗУЕМЫЕ УСЛОВНЫЕ ЗНАКИ И ОБОЗНАЧЕНИЯ:

- | | | | |
|----------------|--|------------|---|
| — | граница ранее учтенного земельного участка | 1 | номер точки границы ранее определенной зоны |
| 4667 | номер ранее учтенного земельного участка | 55.36.2.55 | номер зоны в реестре объектов недвижимости |
| 55:36:09:02:05 | номер кадастрового квартала | — | граница зоны с особыми условиями использования территории |
| • | точка границы ранее определенной зоны | — | линия разреза |
| — | граница кадастрового деления | | |

для государственных нужд Омской области в границах муниципального образования
 городской округ Омск Омской области в целях размещения второй линии Омского метрополитена (3М-2)

(наименование объекта)



Масштаб 1:3000

ИСПОЛЬЗУЕМЫЕ УСЛОВНЫЕ ЗНАКИ И ОБОЗНАЧЕНИЯ:

- | | | | |
|--------------|--|------------|---|
| — | граница ранее учтенного земельного участка | И | номер точки границы ранее определенной зоны |
| 3092 | номер ранее учтенного земельного участка | 55.36.2.55 | номер зоны в реестре объектов недвижимости |
| 55:36:090301 | номер кадастрового квартала | — | граница зоны с особыми условиями использования территории |
| ● | точка границы ранее определенной зоны | — | линия разреза |
| — | граница кадастрового деления | | |

Схема резервируемых земель

для государственных нужд Омской области в границах муниципального образования
 городской округ Омск Омской области в целях размещения второй линии Омского метрополитена (ЗМ-2)

(наименование объекта)



Масштаб 1:3000

ИСПОЛЬЗУЕМЫЕ УСЛОВНЫЕ ЗНАКИ И ОБОЗНАЧЕНИЯ:

- | | | | |
|--------------|--|------------|---|
| — | граница ранее учтенного земельного участка | 1 | номер точки границы ранее определенной зоны |
| :3070 | номер ранее учтенного земельного участка | 55.36.2.55 | номер зоны в реестре объектов недвижимости |
| 55:36:090301 | номер кадастрового квартала | — | граница зоны с особыми условиями использования территории |
| • | точка границы ранее определенной зоны | — | линия разреза |
| — | граница кадастрового деления | | |

Схема резервируемых земель

для государственных нужд Омской области в границах муниципального образования
городской округ Омск Омской области в целях размещения второй линии Омского метрополитена (ЗМ-2)
(наименование объекта)

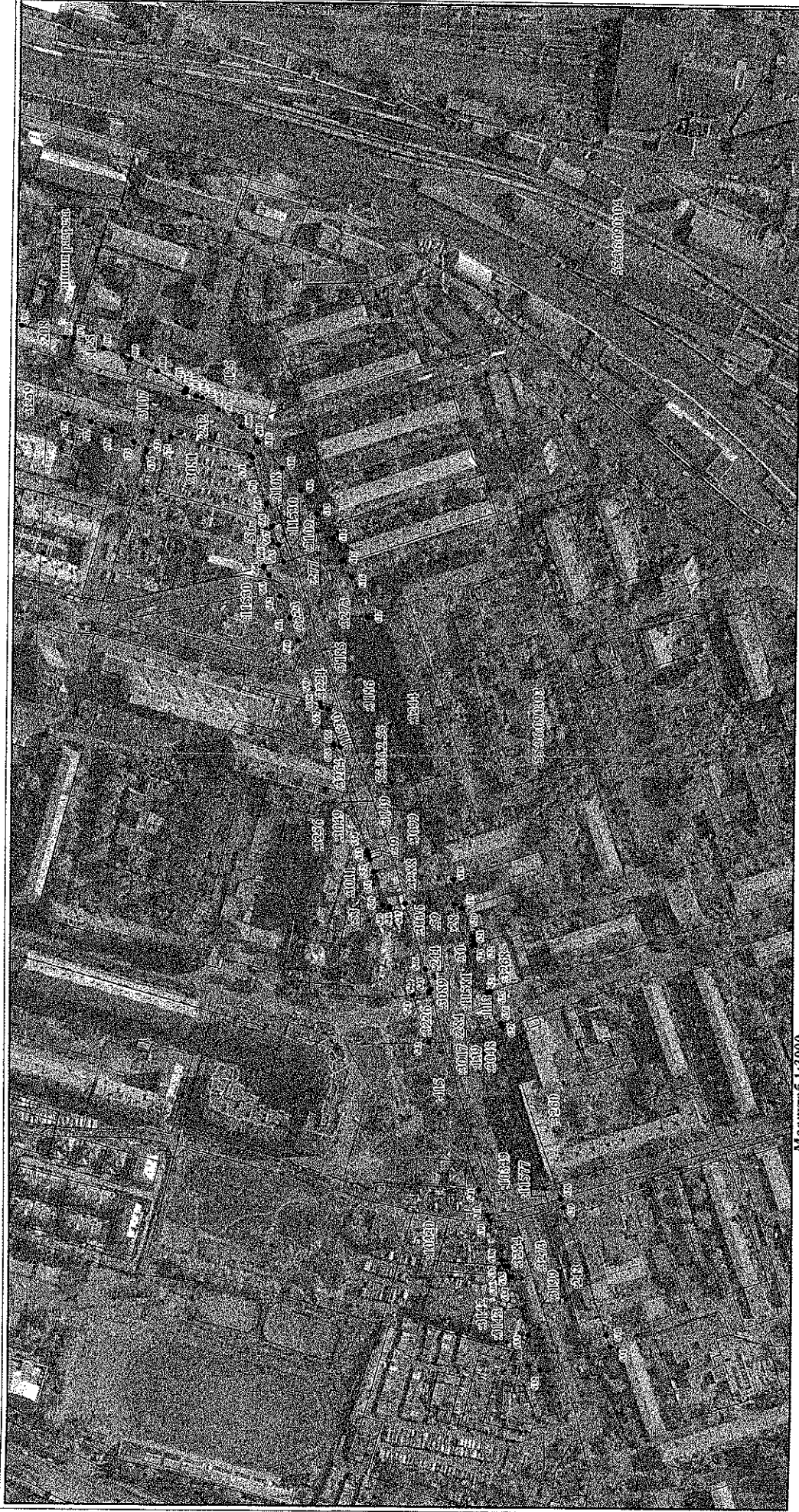


Масштаб 1:3000

ИСПОЛЗУЕМЫЕ УСЛОВНЫЕ ЗНАКИ И ОБОЗНАЧЕНИЯ:

- | | | | |
|--------------|---|------------|--|
| — | граница ранее учтенного земельного участка | 55.36.3.35 | номер зоны в реестре объектов недвижимости |
| :3070 | номер ранее учтенного земельного участка | — | граница зоны с особыми условиями использования территории |
| 55.36.090301 | номер кадастрового квартала | — | изменяемая часть границы зоны с особыми условиями использования территории |
| • | точка границы ранее определенной зоны | — | линия разреза |
| I | номер точки границы ранее определенной зоны | | |
| — | граница кадастрового деления | | |

Схема резервируемых земель
для государственных нужд Омской области в границах муниципальной образования городского округ Омск Омской области в целях размещения второй линии
Омского метрополитена (ЗМ-2)
(на территории области)



Масштаб 1:3000

ИСПОЛЬЗУЕМЫЕ УСЛОВНЫЕ ЗНАКИ И ОБОЗНАЧЕНИЯ:

- | | | | |
|--------------|--|------------|---|
| — | граница ринсе учтенного земельного участка | — | номер точки границы ринсе определенной зоны |
| 327A | номер ринсе учтенного земельного участка | 55.36.2.35 | номер зоны в реестре объектов недвижимости |
| 55.36.090303 | номер кадастрового квартала | — | граница зоны с особыми условиями использования территории |
| • | точка границы ринсе определенной зоны | — | линии рельефа |
| — | граница кадастрового деления | | |

Приложение № 3
к приказу Министерства имущественных
отношений Омской области
от «30» ноября 2017 г. № 45-п

ПЕРЕЧЕНЬ

кадастровых номеров земельных участков, расположенных в границах
муниципального образования городской округ город Омск Омской области,
которые полностью или частично расположены в границах резервируемых
земель для государственных нужд Омской области в целях размещения
первой линии Омского метрополитена

№ п/п	Кадастровый номер земельного участка
1	55:36:110103:93
2	55:36:110103:116
3	55:36:110103:120
4	55:36:110103:132
5	55:36:110103:512
6	55:36:110103:522
7	55:36:110103:523
8	55:36:110103:1066
9	55:36:110103:1164
10	55:36:110103:1169
11	55:36:000000:815
12	55:36:110108:1027
13	55:36:000000:160410
14	55:36:110103:514
15	55:36:110103:5
16	55:36:110103:515
17	55:36:100101:67
18	55:36:100101:71
19	55:36:100101:100
20	55:36:100101:101
21	55:36:100101:543
22	55:36:000000:108
23	55:36:000000:136622
24	55:36:000000:150350
25	55:36:100801:3013
26	55:36:100801:3043
27	55:36:100801:3045
28	55:36:100801:3047
29	55:36:100801:3059
30	55:36:100801:3081
31	55:36:100801:3082
32	55:36:100801:3092

1	2
33	55:36:100801:3093
34	55:36:100801:3094
35	55:36:100801:3115
36	55:36:100801:3174
37	55:36:100801:3175
38	55:36:100801:3176
39	55:36:100801:3181
40	55:36:100801:3186
41	55:36:100801:3190
42	55:36:100801:3191
43	55:36:100801:3557
44	55:36:100801:3558
45	55:36:100801:3589
46	55:36:000000:108
47	55:36:000000:136054
48	55:36:000000:152558
49	55:36:100801:14
50	55:36:110103:5
51	55:36:100801:3001
52	55:36:100902:137
53	55:36:000000:150350
54	55:36:100902:1001
55	55:36:100904:1379
56	55:36:100904:1001
57	55:36:000000:152558
58	55:36:100906:1001
59	55:36:110108:87
60	55:36:110108:1058
61	55:36:110108:2252
62	55:36:000000:815
63	55:36:110108:1027
64	55:36:000000:160410
65	55:36:110108:1025
66	55:36:110108:1026
67	55:36:110103:5
68	55:36:110109:1017
69	55:36:110109:1032
70	55:36:110109:1056
71	55:36:110109:1075
72	55:36:110109:1026
73	55:36:110109:1030
74	55:36:110104:37
75	55:36:110104:38
76	55:36:110104:39
77	55:36:110104:43
78	55:36:110104:53
79	55:36:110104:415

1	2
80	55:36:110104:417
81	55:36:110104:423
82	55:36:110104:33
83	55:36:110104:34
84	55:36:110103:515
85	55:36:110105:201
86	55:36:110105:205
87	55:36:110105:206
88	55:36:110105:210
89	55:36:110105:211
90	55:36:110105:212
91	55:36:110105:208
92	55:36:110105:209
93	55:36:110106:315
94	55:36:110106:316
95	55:36:110106:317
96	55:36:110106:318
97	55:36:110106:319
98	55:36:110106:355
99	55:36:110106:357
100	55:36:110106:367
101	55:36:110106:381
102	55:36:110106:383
103	55:36:110106:397
104	55:36:110106:398
105	55:36:110106:408
106	55:36:110106:4311
107	55:36:000000:1555
108	55:36:110106:348
109	55:36:110107:101
110	55:36:110107:102
111	55:36:110107:1008
112	55:36:110107:1068
113	55:36:110107:1070
114	55:36:110107:1083
115	55:36:110107:3678
116	55:36:110107:3711
117	55:36:110107:5612
118	55:36:000000:831
119	55:36:000000:1007
120	55:36:000000:1182
121	55:36:000000:1555
122	55:36:000000:159670
123	55:36:140103:40
124	55:36:140103:3061
125	55:36:000000:831
126	55:36:000000:1182

1	2
127	55:36:110225:48
128	55:36:110225:107
129	55:36:110225:108
130	55:36:110225:2058
131	55:36:110225:2082
132	55:36:110225:2108
133	55:36:110225:2276
134	55:36:110225:3239
135	55:36:110225:3249
136	55:36:110225:4557
137	55:36:000000:1190
138	55:36:000000:1548
139	55:36:000000:150341
140	55:36:000000:151534
141	55:36:110218:59
142	55:36:000000:813
143	55:36:000000:1190
144	55:36:000000:1548
145	55:36:000000:150341
146	55:36:110219:8
147	55:36:110219:56
148	55:36:110219:60
149	55:36:110219:61
150	55:36:000000:813
151	55:36:000000:1548
152	55:36:000000:813
153	55:36:000000:811
154	55:36:000000:1548
155	55:36:000000:1118
156	55:36:110201:4084
157	55:36:000000:1118
158	55:36:000000:1548
159	55:36:000000:1555
160	55:36:040101:61
161	55:36:040101:3060
162	55:36:040101:3078
163	55:36:040101:3079
164	55:36:040101:3099
165	55:36:040101:3101
166	55:36:040101:3103
167	55:36:040101:3123
168	55:36:040101:8414
169	55:36:000000:799
170	55:36:040104:81
171	55:36:040104:505
172	55:36:040104:506
173	55:36:040104:519

1	2
174	55:36:040104:520
175	55:36:040104:807
176	55:36:040104:808
177	55:36:040104:907
178	55:36:000000:799
179	55:36:040102:8
180	55:36:040102:65
181	55:36:040102:80
182	55:36:040102:92
183	55:36:040102:112
184	55:36:040102:257
185	55:36:040102:276
186	55:36:040102:279
187	55:36:040102:280
188	55:36:040102:283
189	55:36:040102:284
190	55:36:040102:332
191	55:36:040102:2003
192	55:36:040102:2004
193	55:36:040102:2006
194	55:36:040102:2007
195	55:36:040102:2019
196	55:36:040102:2072
197	55:36:040102:2073
198	55:36:040102:2078
199	55:36:040102:2079
200	55:36:040102:2081
201	55:36:040102:2104
202	55:36:040102:2129
203	55:36:040102:2165
204	55:36:040102:6215
205	55:36:000000:799
206	55:36:040102:2074
207	55:36:000000:150347
208	55:36:000000:160223
209	55:36:040102:336
210	55:36:040102:2027
211	55:36:040102:2031
212	55:36:040116:39
213	55:36:040116:48
214	55:36:040116:49
215	55:36:040116:57
216	55:36:040116:89
217	55:36:040116:2060
218	55:36:040116:2061
219	55:36:040116:2071
220	55:36:040116:2082

1	2
221	55:36:040116:2088
222	55:36:040116:2094
223	55:36:040116:2095
224	55:36:040116:2104
225	55:36:040116:2107
226	55:36:040116:2108
227	55:36:000000:799
228	55:36:000000:1503
229	55:36:040102:2074
230	55:36:040116:220
231	55:36:040116:223
232	55:36:040116:2020
233	55:36:040117:10
234	55:36:040117:18
235	55:36:040117:34
236	55:36:040117:40
237	55:36:040117:73
238	55:36:040117:74
239	55:36:040117:3025
240	55:36:040117:3036
241	55:36:040117:3047
242	55:36:040117:3086
243	55:36:040117:3096
244	55:36:040117:3111
245	55:36:040117:3124
246	55:36:040117:3125
247	55:36:040117:3134
248	55:36:040117:3135
249	55:36:040117:3138
250	55:36:040117:3152
251	55:36:040117:3160
252	55:36:040117:4579
253	55:36:040117:4693
254	55:36:000000:1503
255	55:36:040117:167
256	55:36:090102:70
257	55:36:090102:76
258	55:36:090102:87
259	55:36:090102:88
260	55:36:090102:90
261	55:36:090102:92
262	55:36:090102:94
263	55:36:090102:1023
264	55:36:090102:1042
265	55:36:090102:1043
266	55:36:090102:1044
267	55:36:090102:1523

1	2
268	55:36:090102:1585
269	55:36:000000:1468
270	55:36:090102:96
271	55:36:090102:97
272	55:36:090104:7
273	55:36:090104:67
274	55:36:090104:74
275	55:36:090104:83
276	55:36:090104:91
277	55:36:090104:92
278	55:36:090104:296
279	55:36:090104:2004
280	55:36:090104:2008
281	55:36:090104:2009
282	55:36:090104:2033
283	55:36:090104:2048
284	55:36:090104:2062
285	55:36:090104:2079
286	55:36:090104:2084
287	55:36:090104:2092
288	55:36:090104:2094
289	55:36:090104:2106
290	55:36:090104:2721
291	55:36:090104:3502
292	55:36:090104:3534
293	55:36:090104:3535
294	55:36:090104:3536
295	55:36:000000:1313
296	55:36:000000:1362
297	55:36:000000:1382
298	55:36:000000:1599
299	55:36:000000:152931
300	55:36:000000:153331
301	55:36:000000:155981
302	55:36:090104:303
303	55:36:090104:304
304	55:36:090104:327
305	55:36:090104:328
306	55:36:090106:11
307	55:36:090106:14
308	55:36:090106:35
309	55:36:090106:51
310	55:36:090106:69
311	55:36:090106:70
312	55:36:090106:90
313	55:36:090106:98
314	55:36:090106:102

1	2
315	55:36:090106:104
316	55:36:090106:118
317	55:36:090106:120
318	55:36:090106:131
319	55:36:090106:136
320	55:36:090106:139
321	55:36:090106:140
322	55:36:090106:143
323	55:36:090106:144
324	55:36:090106:147
325	55:36:090106:148
326	55:36:090106:154
327	55:36:090106:188
328	55:36:090106:200
329	55:36:090106:201
330	55:36:090106:202
331	55:36:090106:203
332	55:36:090106:209
333	55:36:090106:232
334	55:36:090106:2010
335	55:36:090106:2011
336	55:36:090106:2012
337	55:36:090106:2013
338	55:36:090106:2014
339	55:36:090106:2022
340	55:36:090106:2046
341	55:36:090106:2047
342	55:36:090106:2048
343	55:36:090106:2053
344	55:36:090106:2055
345	55:36:090106:2071
346	55:36:090106:2098
347	55:36:090106:2099
348	55:36:090106:6184
349	55:36:090106:6833
350	55:36:090106:6980
351	55:36:090106:6981
352	55:36:000000:1362
353	55:36:000000:1382
354	55:36:000000:152993
355	55:36:000000:160709
356	55:36:000000:161273
357	55:36:090109:1007
358	55:36:090106:2044
359	55:36:090109:38
360	55:36:090109:1034
361	55:36:090109:1087

1	2
362	55:36:090109:1092
363	55:36:090109:1093
364	55:36:090109:1094
365	55:36:000000:156331
366	55:36:000000:160709
367	55:36:000000:161273
368	55:36:090109:1005
369	55:36:090109:1007
370	55:36:090106:2044
371	55:36:120103:4
372	55:36:120103:101
373	55:36:120103:149
374	55:36:120103:162
375	55:36:120103:163
376	55:36:120103:292
377	55:36:120103:466
378	55:36:120103:467
379	55:36:120103:469
380	55:36:120103:470
381	55:36:120103:471
382	55:36:120103:475
383	55:36:120103:476
384	55:36:120103:477
385	55:36:120103:479
386	55:36:120103:500
387	55:36:120103:516
388	55:36:120103:517
389	55:36:120103:518
390	55:36:120103:519
391	55:36:120103:520
392	55:36:120103:523
393	55:36:120103:524
394	55:36:120103:525
395	55:36:120103:527
396	55:36:120103:528
397	55:36:120103:529
398	55:36:120103:531
399	55:36:120103:535
400	55:36:120103:536
401	55:36:120103:537
402	55:36:120103:544
403	55:36:120103:545
404	55:36:120103:546
405	55:36:120103:547
406	55:36:120103:548
407	55:36:120103:549
408	55:36:120103:551

1	2
409	55:36:120103:553
410	55:36:120103:554
411	55:36:120103:556
412	55:36:120103:557
413	55:36:120103:559
414	55:36:120103:1296
415	55:36:120103:1297
416	55:36:120103:1298
417	55:36:120103:1303
418	55:36:120103:1306
419	55:36:120103:1307
420	55:36:120103:1308
421	55:36:120103:1309
422	55:36:120103:1333
423	55:36:120103:1357
424	55:36:120103:1361
425	55:36:120103:1372
426	55:36:120103:1389
427	55:36:120103:1391
428	55:36:120103:1401
429	55:36:120103:1440
430	55:36:120103:1442
431	55:36:120103:1444
432	55:36:120103:1445
433	55:36:120103:1480
434	55:36:120103:1481
435	55:36:120103:3067
436	55:36:120103:3163
437	55:36:120103:3190
438	55:36:120103:3213
439	55:36:120103:3306
440	55:36:120103:3311
441	55:36:120103:3320
442	55:36:120103:3340
443	55:36:120103:3347
444	55:36:120103:7127
445	55:36:120103:7526
446	55:36:120103:8222
447	55:36:120103:8223
448	55:36:120103:8248
449	55:36:120103:8249
450	55:36:120103:8301
451	55:36:120103:8844
452	55:36:120103:8845
453	55:36:120103:8846
454	55:36:120103:9043
455	55:36:000000:1325

1	2
456	55:36:000000:153267
457	55:36:000000:156331
458	55:36:120103:1337
459	55:36:120103:3022
460	55:36:120103:3024
461	55:36:090109:1007
462	55:36:090106:2044
463	55:36:120301:1017
464	55:36:120301:1023
465	55:36:120301:1024
466	55:36:120301:1025
467	55:36:120301:1026
468	55:36:120301:1027
469	55:36:120301:1028
470	55:36:000000:1325
471	55:36:000000:153267
472	55:36:120301:1030
473	55:36:090109:1007
474	55:36:120304:5
475	55:36:120304:16
476	55:36:120304:26
477	55:36:120304:40
478	55:36:120304:82
479	55:36:120304:84
480	55:36:120304:85
481	55:36:120304:1037
482	55:36:120304:1050
483	55:36:120304:1053
484	55:36:120304:1094
485	55:36:120304:1105
486	55:36:120304:1106
487	55:36:120304:1107
488	55:36:000000:1042
489	55:36:000000:156758
490	55:36:120304:1012
491	55:36:090109:1007
492	55:36:090204:2011
493	55:36:090204:18
494	55:36:090204:50
495	55:36:090109:1007
496	55:36:090204:2011
497	55:36:090205:155
498	55:36:090205:164
499	55:36:090205:566
500	55:36:090205:568
501	55:36:090205:3102
502	55:36:090205:3287

1	2
503	55:36:090205:3467
504	55:36:000000:1468
505	55:36:000000:1471
506	55:36:090205:3047
507	55:36:090204:2011
508	55:36:090205:3103
509	55:36:120306:6
510	55:36:120306:26
511	55:36:120306:125
512	55:36:120307:3449
513	55:36:120306:103
514	55:36:120306:105
515	55:36:120307:8
516	55:36:120307:20
517	55:36:120307:21
518	55:36:120307:41
519	55:36:120307:48
520	55:36:120307:50
521	55:36:120307:78
522	55:36:120307:80
523	55:36:120307:83
524	55:36:120307:96
525	55:36:120307:107
526	55:36:120307:111
527	55:36:120307:135
528	55:36:120307:152
529	55:36:120307:176
530	55:36:120307:186
531	55:36:120307:209
532	55:36:120307:212
533	55:36:120307:221
534	55:36:120307:234
535	55:36:120307:242
536	55:36:120307:245
537	55:36:120307:258
538	55:36:120307:260
539	55:36:120307:345
540	55:36:120307:369
541	55:36:120307:375
542	55:36:120307:1143
543	55:36:120307:1144
544	55:36:120307:1186
545	55:36:120307:1187
546	55:36:120307:1188
547	55:36:120307:1232
548	55:36:120307:1251
549	55:36:120307:1252

1	2
550	55:36:120307:1253
551	55:36:120307:1254
552	55:36:120307:1270
553	55:36:120307:1280
554	55:36:120307:1445
555	55:36:120307:1485
556	55:36:120307:1486
557	55:36:120307:1568
558	55:36:120307:1569
559	55:36:120307:1585
560	55:36:120307:1586
561	55:36:120307:1588
562	55:36:120307:1589
563	55:36:120307:1604
564	55:36:120307:1605
565	55:36:120307:1606
566	55:36:120307:1607
567	55:36:120307:1620
568	55:36:120307:1621
569	55:36:120307:1622
570	55:36:120307:1625
571	55:36:120307:1646
572	55:36:120307:1647
573	55:36:120307:1827
574	55:36:120307:1828
575	55:36:120307:1829
576	55:36:120307:1845
577	55:36:120307:1846
578	55:36:120307:1848
579	55:36:120307:1850
580	55:36:120307:1851
581	55:36:120307:1871
582	55:36:120307:1872
583	55:36:120307:1873
584	55:36:120307:1874
585	55:36:120307:1875
586	55:36:120307:1890
587	55:36:120307:1891
588	55:36:120307:1892
589	55:36:120307:1913
590	55:36:120307:1914
591	55:36:120307:1933
592	55:36:120307:2031
593	55:36:120307:2032
594	55:36:120307:2034
595	55:36:120307:2050
596	55:36:120307:2051

1	2
597	55:36:120307:2054
598	55:36:120307:2055
599	55:36:120307:2056
600	55:36:120307:2221
601	55:36:120307:2222
602	55:36:120307:2223
603	55:36:120307:2227
604	55:36:120307:2231
605	55:36:120307:2237
606	55:36:120307:2238
607	55:36:120307:3016
608	55:36:120307:3025
609	55:36:120307:3026
610	55:36:120307:3027
611	55:36:120307:3028
612	55:36:120307:3029
613	55:36:120307:3030
614	55:36:120307:3132
615	55:36:120307:3165
616	55:36:120307:3188
617	55:36:120307:3236
618	55:36:120307:3237
619	55:36:120307:3342
620	55:36:120307:3351
621	55:36:120307:3373
622	55:36:120307:3438
623	55:36:120307:3441
624	55:36:120307:3442
625	55:36:120307:3443
626	55:36:120307:3450
627	55:36:120307:3452
628	55:36:120307:3453
629	55:36:120307:13111
630	55:36:120307:13204
631	55:36:120307:17431
632	55:36:120307:17521
633	55:36:120307:19630
634	55:36:120307:20154
635	55:36:120307:22630
636	55:36:120307:22632
637	55:36:120307:23264
638	55:36:120307:23274
639	55:36:120307:23275
640	55:36:120307:23283
641	55:36:120307:23292
642	55:36:120307:23300
643	55:36:120307:23307

1	2
644	55:36:120307:23311
645	55:36:120307:23562
646	55:36:000000:1471
647	55:36:120307:3449
648	55:36:000000:159236
649	55:36:000000:159283
650	55:36:000000:159295
651	55:36:170101:24
652	55:36:170101:31
653	55:36:170101:71
654	55:36:170101:105
655	55:36:170101:113
656	55:36:170101:129
657	55:36:170101:168
658	55:36:170101:176
659	55:36:170101:956
660	55:36:170101:957
661	55:36:170101:961
662	55:36:170101:962
663	55:36:170101:987
664	55:36:170101:998
665	55:36:170101:1000
666	55:36:170101:1001
667	55:36:170101:1003
668	55:36:170101:1004
669	55:36:170101:1020
670	55:36:170101:1021
671	55:36:170101:1022
672	55:36:170101:1023
673	55:36:170101:1024
674	55:36:170101:1037
675	55:36:170101:1673
676	55:36:170101:1765
677	55:36:170101:1838
678	55:36:170101:3017
679	55:36:170101:3042
680	55:36:170101:3087
681	55:36:170101:3091
682	55:36:170101:3093
683	55:36:170101:3103
684	55:36:170101:3112
685	55:36:170101:3121
686	55:36:170101:3130
687	55:36:170101:3138
688	55:36:170101:3166
689	55:36:170101:3173
690	55:36:170101:3238

1	2
691	55:36:170101:3249
692	55:36:170101:3274
693	55:36:170101:12018
694	55:36:170101:13918
695	55:36:170101:14474
696	55:36:170101:14754
697	55:36:170101:16458
698	55:36:170101:16459
699	55:36:170101:16471
700	55:36:170101:16490
701	55:36:170101:16695
702	55:36:000000:934
703	55:36:000000:1274
704	55:36:000000:1310
705	55:36:000000:1330
706	55:36:000000:1450
707	55:36:000000:1469
708	55:36:000000:1523
709	55:36:170101:3227
710	55:36:120307:3449
711	55:36:000000:152997
712	55:36:000000:153135
713	55:36:000000:153238
714	55:36:000000:153256
715	55:36:000000:159186
716	55:36:000000:159193
717	55:36:000000:159196
718	55:36:000000:159283
719	55:36:000000:159293
720	55:36:170101:106
721	55:36:170101:3051
722	55:36:170104:14
723	55:36:170104:15
724	55:36:170104:20
725	55:36:170104:35
726	55:36:170104:99
727	55:36:170104:102
728	55:36:170104:110
729	55:36:170104:135
730	55:36:170104:138
731	55:36:170104:144
732	55:36:170104:3051
733	55:36:170104:3079
734	55:36:170104:3119
735	55:36:170104:3262
736	55:36:000000:1274
737	55:36:000000:1308

1	2
738	55:36:000000:1330
739	55:36:000000:1469
740	55:36:120307:3449
741	55:36:170104:92
742	55:36:170104:3030
743	55:36:170102:24
744	55:36:170102:32
745	55:36:000000:1330
746	55:36:000000:1330
747	55:36:170111:10
748	55:36:170111:28
749	55:36:170111:230
750	55:36:170111:233
751	55:36:170111:234
752	55:36:170111:240
753	55:36:170111:1002
754	55:36:170111:1003
755	55:36:170111:1007
756	55:36:170111:1026
757	55:36:170111:1033
758	55:36:170111:1066
759	55:36:170111:1082
760	55:36:170111:1083
761	55:36:170111:1119
762	55:36:170111:3604
763	55:36:000000:1274
764	55:36:000000:1308
765	55:36:170110:10
766	55:36:170110:113
767	55:36:170110:114
768	55:36:170110:118
769	55:36:170110:123
770	55:36:170110:3018
771	55:36:170110:3039
772	55:36:170110:3141
773	55:36:170110:3158
774	55:36:170110:3263
775	55:36:170110:3268
776	55:36:170110:3269
777	55:36:170110:7662
778	55:36:170110:7668
779	55:36:170110:7773
780	55:36:000000:934
781	55:36:170101:3227

Приложение № 4
к приказу Министерства имущественных
отношений Омской области
от «30» ноября 2017 г. № 45-п

ПЕРЕЧЕНЬ

кадастровых номеров земельных участков, расположенных в границах
муниципального образования городской округ город Омск Омской области,
которые полностью или частично расположены в границах резервируемых
земель для государственных нужд Омской области в целях размещения
второй линии Омского метрополитена

№ п/п	Кадастровый номер земельного участка
1	55:36:050201:39
2	55:36:050201:51
3	55:36:050201:3006
4	55:36:050201:3058
5	55:36:050201:3853
6	55:36:000000:1156
7	55:36:000000:136641
8	55:36:000000:136647
9	55:36:050206:9
10	55:36:050206:10
11	55:36:050206:12
12	55:36:050206:30
13	55:36:050206:33
14	55:36:050206:47
15	55:36:050206:48
16	55:36:050206:49
17	55:36:050206:51
18	55:36:050206:57
19	55:36:050206:58
20	55:36:050206:99
21	55:36:050206:100
22	55:36:050206:141
23	55:36:050206:159
24	55:36:050206:184
25	55:36:050206:191
26	55:36:050206:3006
27	55:36:050206:3012
28	55:36:050206:3051
29	55:36:050206:3162
30	55:36:050206:3163
31	55:36:050206:3189
32	55:36:050206:3196

1	2
33	55:36:050206:12193
34	55:36:050206:12194
35	55:36:050206:12195
36	55:36:050206:13948
37	55:36:000000:1482(3)
38	55:36:000000:1483
39	55:36:000000:1519(3)
40	55:36:000000:1519(1)
41	55:36:000000:136642
42	55:36:000000:136643
43	55:36:000000:136644
44	55:36:000000:136646
45	55:36:050207:22
46	55:36:050207:26
47	55:36:050207:29
48	55:36:050207:34
49	55:36:050207:38
50	55:36:050207:39
51	55:36:050207:50
52	55:36:050207:52
53	55:36:050207:73
54	55:36:050207:74
55	55:36:050207:86
56	55:36:050207:87
57	55:36:050207:122
58	55:36:050207:137
59	55:36:050207:163
60	55:36:050207:270
61	55:36:050207:271
62	55:36:050207:281
63	55:36:050207:288
64	55:36:050207:1195
65	55:36:050207:1213
66	55:36:050207:3019
67	55:36:050207:3020
68	55:36:050207:3038
69	55:36:050207:3039
70	55:36:050207:3041
71	55:36:050207:3042
72	55:36:050207:3044
73	55:36:050207:3045
74	55:36:050207:3089
75	55:36:050207:3300
76	55:36:050207:3357
77	55:36:050207:3360
78	55:36:050207:3384
79	55:36:050207:3416

1	2
80	55:36:050207:3435
81	55:36:050207:3439
82	55:36:050207:3447
83	55:36:050207:3491
84	55:36:050207:3519
85	55:36:050207:3580
86	55:36:050207:3584
87	55:36:050207:3588
88	55:36:050207:3626
89	55:36:050207:3627
90	55:36:050207:18937
91	55:36:050207:24557
92	55:36:000000:1484
93	55:36:000000:1485
94	55:36:070105:8588
95	55:36:050207:1251
96	55:36:050208:14
97	55:36:050208:20
98	55:36:050208:25
99	55:36:050208:26
100	55:36:050208:32
101	55:36:050208:40
102	55:36:050208:41
103	55:36:050208:49
104	55:36:050208:66
105	55:36:050208:67
106	55:36:050208:100
107	55:36:050208:112
108	55:36:050208:125
109	55:36:050208:3010
110	55:36:050208:3023
111	55:36:050208:3024
112	55:36:050208:3029
113	55:36:050208:3031
114	55:36:050208:3061
115	55:36:050208:3062
116	55:36:050208:3083
117	55:36:050208:3225
118	55:36:050208:3273
119	55:36:050208:5057
120	55:36:050208:5058
121	55:36:050208:5059
122	55:36:050208:5894
123	55:36:050208:6771
124	55:36:050208:10152
125	55:36:070105:8588
126	55:36:000000:136080

1	2
127	55:36:050208:573
128	55:36:070105:11
129	55:36:070105:15
130	55:36:070105:17
131	55:36:070105:18
132	55:36:070105:32
133	55:36:070105:37
134	55:36:070105:41
135	55:36:070105:44
136	55:36:070105:51
137	55:36:070105:64
138	55:36:070105:108
139	55:36:070105:122
140	55:36:070105:128
141	55:36:070105:129
142	55:36:070105:325
143	55:36:070105:328
144	55:36:070105:798
145	55:36:070105:3001
146	55:36:070105:3002
147	55:36:070105:3011
148	55:36:070105:3017
149	55:36:070105:3026
150	55:36:070105:3039
151	55:36:070105:3061
152	55:36:070105:3206
153	55:36:070105:3214
154	55:36:070105:8587
155	55:36:070105:17071
156	55:36:070105:8588
157	55:36:070105:838
158	55:36:070107:3
159	55:36:070107:13
160	55:36:070107:19
161	55:36:070107:24
162	55:36:070107:35
163	55:36:070107:36
164	55:36:070107:58
165	55:36:070107:70
166	55:36:070107:72
167	55:36:070107:76
168	55:36:070107:83
169	55:36:070107:118
170	55:36:070107:131
171	55:36:070107:158
172	55:36:070107:159
173	55:36:070107:164

1	2
174	55:36:070107:168
175	55:36:070107:184
176	55:36:070107:191
177	55:36:070107:195
178	55:36:070107:203
179	55:36:070107:205
180	55:36:070107:383
181	55:36:070107:652
182	55:36:070107:3007
183	55:36:070107:3031
184	55:36:070107:3042
185	55:36:070107:3053
186	55:36:070107:3068
187	55:36:070107:3154
188	55:36:070107:3196
189	55:36:070107:3206
190	55:36:070107:3228
191	55:36:070107:3242
192	55:36:070107:3293
193	55:36:070107:3297
194	55:36:070107:3301(1)
195	55:36:070107:3305
196	55:36:070107:3306
197	55:36:070107:3307
198	55:36:070107:3308
199	55:36:070107:3319
200	55:36:070107:3321
201	55:36:070107:3322
202	55:36:070107:3323
203	55:36:070107:3358
204	55:36:070107:3364
205	55:36:070107:3419
206	55:36:070107:4376
207	55:36:070107:4433
208	55:36:070107:4434
209	55:36:070107:4435
210	55:36:070107:7101
211	55:36:070107:8105(1)
212	55:36:070107:8142
213	55:36:070107:8247
214	55:36:070107:8296
215	55:36:070107:8747
216	55:36:070107:8748
217	55:36:000000:1283
218	55:36:000000:1346
219	55:36:070107:650
220	55:36:070107:651

1	2
221	55:36:070106:3
222	55:36:070106:3009
223	55:36:070106:3053
224	55:36:070106:3054
225	55:36:070106:3072
226	55:36:070106:3075
227	55:36:070106:3094
228	55:36:070105:8588
229	55:36:070106:72
230	55:36:070106:73
231	55:36:040101:20
232	55:36:040101:3014
233	55:36:040101:3015
234	55:36:040101:3016
235	55:36:040101:3017
236	55:36:040101:3053
237	55:36:040101:3060
238	55:36:040101:3090
239	55:36:040101:3098
240	55:36:040101:3102
241	55:36:040101:3107
242	55:36:040101:7489
243	55:36:040101:8642
244	55:36:000000:799
245	55:36:040102:42
246	55:36:040102:61
247	55:36:040102:80
248	55:36:040102:101
249	55:36:040102:102
250	55:36:040102:103
251	55:36:040102:155
252	55:36:040102:2075
253	55:36:040102:2120
254	55:36:040102:2153
255	55:36:040102:2181
256	55:36:040102:2182
257	55:36:040102:5584
258	55:36:040102:5585
259	55:36:040102:6071
260	55:36:040102:6613
261	55:36:040102:6614
262	55:36:000000:1508(1)
263	55:36:040116:2076
264	55:36:040104:78
265	55:36:040104:517
266	55:36:040104:518
267	55:36:040116:2047

1	2
268	55:36:040116:20
269	55:36:040116:34
270	55:36:040116:38
271	55:36:040116:50
272	55:36:040116:62
273	55:36:040116:65
274	55:36:040116:67
275	55:36:040116:70
276	55:36:040116:77
277	55:36:040116:96
278	55:36:040116:100
279	55:36:040116:132
280	55:36:040116:138
281	55:36:040116:150
282	55:36:040116:151
283	55:36:040116:153
284	55:36:040116:154
285	55:36:040116:178
286	55:36:040116:189
287	55:36:040116:222
288	55:36:040116:2036
289	55:36:040116:2037
290	55:36:040116:2038
291	55:36:040116:2039
292	55:36:040116:2043
293	55:36:040116:2069
294	55:36:040116:2083
295	55:36:040116:2086
296	55:36:040116:2087
297	55:36:040116:2094
298	55:36:040116:2098
299	55:36:040116:2099
300	55:36:040116:2107
301	55:36:040116:2108
302	55:36:040104:518
303	55:36:000000:1503(5)
304	55:36:040116:2047
305	55:36:040116:2076
306	55:36:040116:217
307	55:36:040116:220
308	55:36:040116:223
309	55:36:040117:18
310	55:36:040117:34
311	55:36:040117:40
312	55:36:040117:73
313	55:36:040117:74
314	55:36:040117:3025

1	2
315	55:36:040117:3029
316	55:36:040117:3036
317	55:36:040117:3047
318	55:36:040117:3086
319	55:36:040117:3088
320	55:36:040117:3091
321	55:36:040117:3096
322	55:36:040117:3110
323	55:36:040117:3111
324	55:36:040117:3124
325	55:36:040117:3125
326	55:36:040117:3135
327	55:36:040117:3138
328	55:36:040117:3152
329	55:36:040117:3160
330	55:36:040117:4579
331	55:36:040117:167
332	55:36:040117:170
333	55:36:090101:15
334	55:36:090101:28
335	55:36:090101:55
336	55:36:090101:64
337	55:36:090101:67
338	55:36:090101:72
339	55:36:090101:145
340	55:36:090101:148
341	55:36:090101:154
342	55:36:090101:208
343	55:36:090101:221
344	55:36:090101:2022
345	55:36:090101:2056
346	55:36:090101:2061
347	55:36:090101:2108
348	55:36:090101:2109
349	55:36:090101:2123
350	55:36:090101:2126
351	55:36:090101:2140
352	55:36:090101:2143
353	55:36:090101:2144
354	55:36:090101:2158
355	55:36:090101:2161
356	55:36:090101:2162
357	55:36:090101:2163
358	55:36:090101:4468
359	55:36:090101:4537(1)
360	55:36:000000:950
361	55:36:000000:1505(1)

1	2
362	55:36:000000:1505(4)
363	55:36:000000:136015(1)
364	55:36:000000:136015(8)
365	55:36:090101:2031
366	55:36:090101:2035
367	55:36:090101:2053
368	55:36:090107:16
369	55:36:090107:27
370	55:36:090107:30
371	55:36:090107:32
372	55:36:090107:62
373	55:36:090107:63
374	55:36:090107:66
375	55:36:090107:1502
376	55:36:090107:1563
377	55:36:090107:1565
378	55:36:090107:1566
379	55:36:090107:1567
380	55:36:090107:1589
381	55:36:090107:1598
382	55:36:090107:1599
383	55:36:090107:1610
384	55:36:090107:1613
385	55:36:090107:1615
386	55:36:090107:1622
387	55:36:090107:1631
388	55:36:090107:5507
389	55:36:090107:5508
390	55:36:090107:6689
391	55:36:090107:7414
392	55:36:090107:7427
393	55:36:090202:2076
394	55:36:090107:132
395	55:36:090201:3
396	55:36:090201:8
397	55:36:090201:9
398	55:36:090201:13
399	55:36:090201:40
400	55:36:090201:43
401	55:36:090201:45
402	55:36:090201:57
403	55:36:090201:2020
404	55:36:090201:2024
405	55:36:090201:2062
406	55:36:090201:2074
407	55:36:090201:2081
408	55:36:090201:2084

1	2
409	55:36:090201:2089
410	55:36:090201:2093
411	55:36:090201:3177
412	55:36:000000:1250
413	55:36:090202:2076
414	55:36:090201:96
415	55:36:090201:102
416	55:36:090201:2030
417	55:36:090202:6
418	55:36:090202:20
419	55:36:090202:80
420	55:36:090202:84
421	55:36:090202:91
422	55:36:090202:93
423	55:36:090202:111
424	55:36:090202:112
425	55:36:090202:123
426	55:36:090202:143
427	55:36:090202:144
428	55:36:090202:146
429	55:36:090202:2006
430	55:36:090202:2039
431	55:36:090202:2041
432	55:36:090202:2056
433	55:36:090202:2075
434	55:36:090202:3550
435	55:36:090202:4665
436	55:36:090202:4666
437	55:36:090202:4667
438	55:36:000000:1221
439	55:36:090202:2076
440	55:36:090202:198
441	55:36:090202:199
442	55:36:090205:6
443	55:36:090205:91
444	55:36:090205:103
445	55:36:090205:114
446	55:36:090205:122
447	55:36:090205:140
448	55:36:090205:175
449	55:36:090205:194
450	55:36:090205:202
451	55:36:090205:227
452	55:36:090205:233
453	55:36:090205:234
454	55:36:090205:306
455	55:36:090205:364

1	2
456	55:36:090205:365
457	55:36:090205:3013
458	55:36:090205:3060
459	55:36:090205:3064
460	55:36:090205:3066
461	55:36:090205:3067
462	55:36:090205:3088
463	55:36:090205:3092
464	55:36:090205:3163
465	55:36:090205:3229
466	55:36:090205:3286(1)
467	55:36:090205:3286(7)
468	55:36:090205:3402
469	55:36:090205:3403
470	55:36:090205:3415
471	55:36:090205:3425
472	55:36:090205:3437
473	55:36:090205:3438
474	55:36:090205:14864
475	55:36:000000:1255
476	55:36:090202:2076
477	55:36:090205:3051
478	55:36:090301:7
479	55:36:090301:9
480	55:36:090301:10
481	55:36:090301:30
482	55:36:090301:37
483	55:36:090301:40
484	55:36:090301:47
485	55:36:090301:57
486	55:36:090301:74
487	55:36:090301:76
488	55:36:090301:83
489	55:36:090301:93
490	55:36:090301:99
491	55:36:090301:103
492	55:36:090301:104
493	55:36:090301:117
494	55:36:090301:121
495	55:36:090301:141
496	55:36:090301:154
497	55:36:090301:287
498	55:36:090301:357
499	55:36:090301:361
500	55:36:090301:364
501	55:36:090301:3023
502	55:36:090301:3035

1	2
503	55:36:090301:3060
504	55:36:090301:3064
505	55:36:090301:3066
506	55:36:090301:3070
507	55:36:090301:3089
508	55:36:090301:3095
509	55:36:090301:3110
510	55:36:090301:3111
511	55:36:090301:3124
512	55:36:090301:3129
513	55:36:090301:3130
514	55:36:090301:3144
515	55:36:090301:3149
516	55:36:090301:3150
517	55:36:090301:3155
518	55:36:090301:3156
519	55:36:090301:3159
520	55:36:090301:3163
521	55:36:090301:3170
522	55:36:090301:3188
523	55:36:090301:3189
524	55:36:090301:3193
525	55:36:090301:3212
526	55:36:090301:3224
527	55:36:090301:3238
528	55:36:090301:3242
529	55:36:090301:3243
530	55:36:090301:3245
531	55:36:090301:3249
532	55:36:090301:3250
533	55:36:090301:3261
534	55:36:090301:3263
535	55:36:090301:3264
536	55:36:090301:3265
537	55:36:090301:8249
538	55:36:090301:8282
539	55:36:090301:8287
540	55:36:090301:12987
541	55:36:090301:14832
542	55:36:000000:1441(2)
543	55:36:000000:1512
544	55:36:000000:1517(2)
545	55:36:090301:102
546	55:36:090301:374
547	55:36:090301:3033
548	55:36:090303:28
549	55:36:090303:30

1	2
550	55:36:090303:39
551	55:36:090303:51
552	55:36:090303:53
553	55:36:090303:56
554	55:36:090303:59
555	55:36:090303:113
556	55:36:090303:125
557	55:36:090303:139
558	55:36:090303:225
559	55:36:090303:232
560	55:36:090303:243
561	55:36:090303:244
562	55:36:090303:255
563	55:36:090303:277
564	55:36:090303:281
565	55:36:090303:284
566	55:36:090303:364
567	55:36:090303:386
568	55:36:090303:399
569	55:36:090303:414
570	55:36:090303:415
571	55:36:090303:3011
572	55:36:090303:3017
573	55:36:090303:3022
574	55:36:090303:3036
575	55:36:090303:3048
576	55:36:090303:3049
577	55:36:090303:3085
578	55:36:090303:3089
579	55:36:090303:3099
580	55:36:090303:3105
581	55:36:090303:3107
582	55:36:090303:3108
583	55:36:090303:3109
584	55:36:090303:3142
585	55:36:090303:3143
586	55:36:090303:3149
587	55:36:090303:3176
588	55:36:090303:3182
589	55:36:090303:3185
590	55:36:090303:3186
591	55:36:090303:3199
592	55:36:090303:3223
593	55:36:090303:3224
594	55:36:090303:3226
595	55:36:090303:3244
596	55:36:090303:3256

1	2
597	55:36:090303:3259
598	55:36:090303:3260
599	55:36:090303:3264
600	55:36:090303:3268
601	55:36:090303:3273(1)
602	55:36:090303:3273(2)
603	55:36:090303:3281
604	55:36:090303:3284
605	55:36:090303:3288
606	55:36:090303:10320
607	55:36:090303:10321
608	55:36:090303:10349
609	55:36:090303:10364
610	55:36:090303:11100
611	55:36:090303:11211
612	55:36:090303:11530
613	55:36:090303:11577
614	55:36:090303:11581
615	55:36:090303:208
616	55:36:090303:424