



# МИНИСТЕРСТВО КУЛЬТУРЫ ОМСКОЙ ОБЛАСТИ

## ПРИКАЗ

от 11 декабря 2018 года

№ 116

г. Омск

Об установлении границ территории объекта культурного наследия (памятника истории и культуры) народов Российской Федерации регионального значения «Дом жилой», 1900-е гг., расположенного по адресу: г. Омск, ул. Ч. Валиханова, д. 6, и утверждении особого режима использования земельных участков в данных границах

В соответствии с подпунктом 10 пункта 2 статьи 33 Федерального закона «Об объектах культурного наследия (памятниках истории и культуры) народов Российской Федерации», абзацем семнадцатым подпункта 6 пункта 8 Положения о Министерстве культуры Омской области, утвержденного Указом Губернатора Омской области от 2 марта 2004 года № 48, приказываю:

1. Установить границы территории объекта культурного наследия (памятника истории и культуры) народов Российской Федерации регионального значения «Дом жилой», 1900-е гг., расположенного по адресу: г. Омск, ул. Ч. Валиханова, д. 6 (далее – объект), в соответствии с описанием (приложение № 1).

2. Утвердить особый режим использования земельных участков в границах территории объекта (приложение № 2).

Министр культуры  
Омской области

Ю.В. Трофимов

## ОПИСАНИЕ

границ территории объекта культурного наследия (памятника истории и культуры) народов Российской Федерации регионального значения «Дом жилой», 1900-е гг., расположенного по адресу: г. Омск, ул. Ч. Валиханова, д. 6

1. Границы территории объекта культурного наследия (памятника истории и культуры) народов Российской Федерации регионального значения «Дом жилой», 1900-е гг., расположенного по адресу: г. Омск, ул. Ч. Валиханова, д. 6 (далее – объект культурного наследия), проходят:

от точки 1, расположенной в 1 метре к северу от северо-западного угла объекта культурного наследия, до точки 2, расположенной 3,5 метра совпадающей с северо-восточным углом, по условной прямой линии в 1 метре от северной стены, параллельно, вдоль северной стены объекта культурного наследия на протяжении 28 метров;

от точки 2 до точки 3, расположенной в 5,8 метра совпадающей с юго-восточным углом, по условной прямой линии в 2,1 метра от восточной стены объекта культурного наследия, параллельно, вдоль восточной стены объекта культурного наследия на протяжении 20 метров;

от точки 3 до точки 4, расположенной в 5,5 метра совпадающей с юго-западным углом, по условной прямой линии в 5,5 метра от южной стены объекта культурного, параллельно, вдоль южной стены объекта культурного наследия на протяжении 28 метров;

от точки 4 до точки 1 по условной прямой линии вдоль западной стены объекта культурного наследия, на протяжении 20 метров.

2. Координаты характерных точек границ территории объекта культурного наследия приводятся в приложении № 1 к настоящему описанию.

3. Графическое изображение границ территории объекта культурного наследия приводится в приложении № 2 к настоящему описанию.

---

Приложение № 1

к описанию границ территории объекта культурного наследия (памятника истории и культуры) народов Российской Федерации регионального значения «Дом жилой», 1900-е гг., расположенного по адресу:  
г. Омск, ул. Ч. Валиханова, д. 6

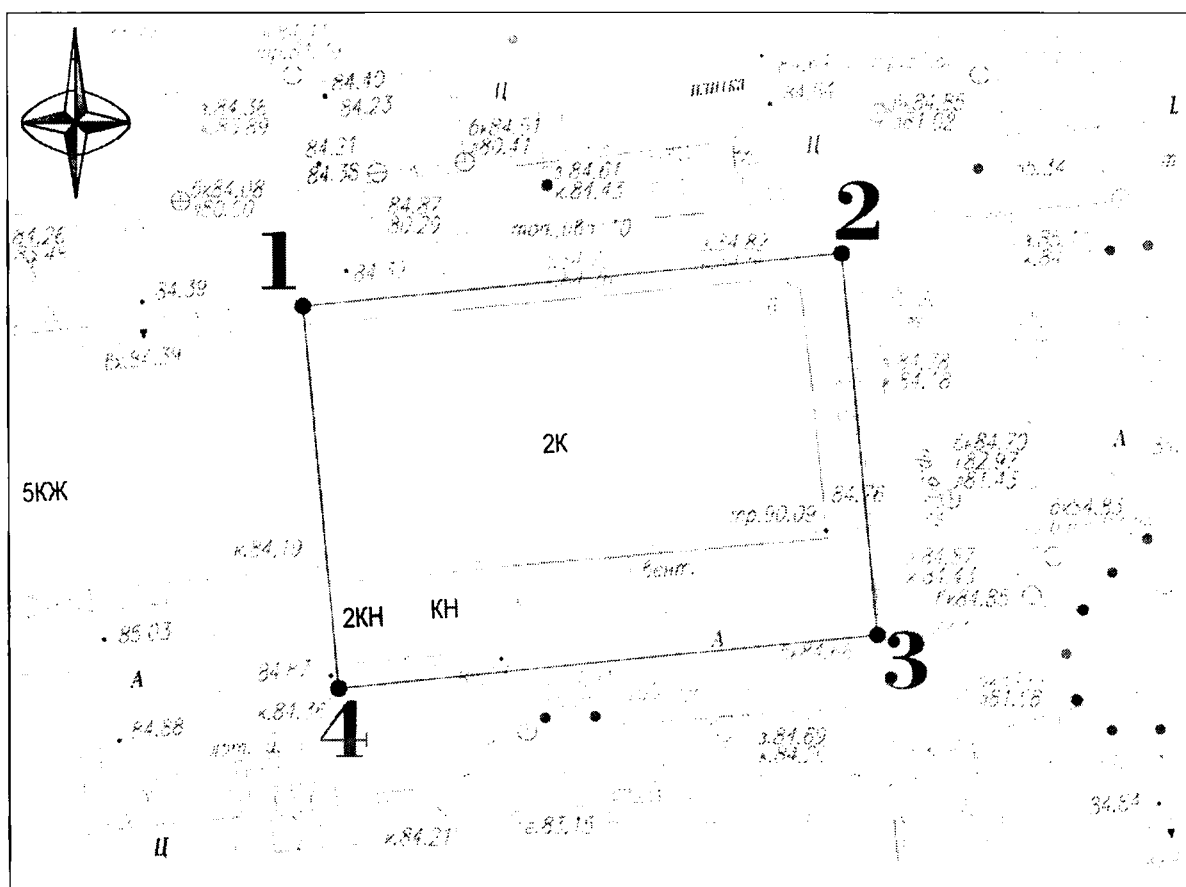
**ПЕРЕЧЕНЬ**

координат характерных точек границ территории объекта культурного наследия (памятника истории и культуры) народов Российской Федерации регионального значения «Дом жилой», 1900-е гг., расположенного по адресу: г. Омск, ул. Ч. Валиханова, д. 6

Обозначение (номер) характерной точки	Координаты характерных (поворотных) точек в местной системе координат (МСК)		Значение погрешности определения координат в системе координат, установленной для ведения ГКН, (м)
	X	Y	
1	14703,60	9905,07	0,1
2	14706,37	9932,93	
3	14686,45	9934,71	
4	14683,67	9906,84	

Приложение № 2  
к описанию границ территории объекта культурного наследия (памятника истории и культуры) народов Российской Федерации регионального значения «Дом жилой», 1900-е гг., расположенного по адресу:  
г. Омск, ул. Ч. Валиханова, д. 6

ГРАФИЧЕСКОЕ ИЗОБРАЖЕНИЕ  
границ территории объекта культурного наследия (памятника истории и культуры) народов Российской Федерации регионального значения  
«Дом жилой», 1900-е гг., расположенного по адресу:  
г. Омск, ул. Ч. Валиханова, д. 6



### ОСОБЫЙ РЕЖИМ

использования земельных участков в границах территории объекта культурного наследия (памятника истории и культуры) народов Российской Федерации регионального значения «Дом жилой», 1900-е гг., расположенного по адресу: г. Омск, ул. Ч. Валиханова, д. 6

Для земельных участков в границах территории объекта культурного наследия (памятника истории и культуры) народов Российской Федерации регионального значения «Дом жилой», 1900-е гг., расположенного по адресу: г. Омск, ул. Ч. Валиханова, д. 6 (далее – объект культурного наследия), устанавливается следующий особый режим:

строительство объектов капитального строительства и увеличение объемно-пространственных характеристик существующих объектов капитального строительства; проведение земляных, строительных, мелиоративных и иных работ запрещаются, за исключением работ по сохранению объекта культурного наследия или его отдельных элементов, сохранению историко-градостроительной или природной среды объекта культурного наследия;

проведение работ по сохранению объектов культурного наследия и (или) их территории осуществляется в порядке, установленном Федеральным законом «Об объектах культурного наследия (памятниках истории и культуры) народов Российской Федерации».

---