



МИНИСТЕРСТВО КУЛЬТУРЫ ОМСКОЙ ОБЛАСТИ

ПРИКАЗ

от 11 декабря 2017 года

№ 115

г. Омск

Об установлении границ территории объекта культурного наследия (памятника истории и культуры) народов Российской Федерации регионального значения «Жилой дом, 1915 – 1916 гг.», расположенного по адресу: г. Омск, ул. Ч. Валиханова, д. 3, и утверждении особого режима использования земельных участков в данных границах

В соответствии с подпунктом 10 пункта 2 статьи 33 Федерального закона «Об объектах культурного наследия (памятниках истории и культуры) народов Российской Федерации», абзацем семнадцатым подпункта 6 пункта 8 Положения о Министерстве культуры Омской области, утвержденного Указом Губернатора Омской области от 2 марта 2004 года № 48, приказываю:

1. Установить границы территории объекта культурного наследия (памятника истории и культуры) народов Российской Федерации регионального значения «Жилой дом, 1915 – 1916 гг.», расположенного по адресу: г. Омск, ул. Ч. Валиханова, д. 3 (далее – объект), в соответствии с описанием (приложение № 1).

2. Утвердить особый режим использования земельных участков в границах территории объекта (приложение № 2).

Министр культуры
Омской области

Ю.В. Трофимов

ОПИСАНИЕ

границ территории объекта культурного наследия (памятника истории и культуры) народов Российской Федерации регионального значения
«Жилой дом, 1915 – 1916 гг.», расположенного по адресу:
г. Омск, ул. Ч. Валиханова, д. 3

1. Границы территории объекта культурного наследия (памятника истории и культуры) народов Российской Федерации регионального значения «Жилой дом, 1915 – 1916 гг.», расположенного по адресу: г. Омск, ул. Ч. Валиханова, д. 3 (далее – объект культурного наследия), проходят:

от точки 1, расположенной в 1 метре к югу от юго-западного угла объекта культурного наследия, до точки 2, расположенной в 4,1 метра совпадающей с юго-восточным углом по условной прямой линии вдоль южной стены объекта культурного наследия на протяжении 28 метров;

от точки 2 до точки 3, расположенной в 5,8 метра совпадающей с северо-восточным углом по условной прямой линии в 2,4 метра от восточной стены объекта культурного наследия, параллельно, вдоль восточной стены объекта культурного наследия на протяжении 20 метров;

от точки 3 до точки 4, расположенной в 7,3 метра совпадающей с северо-западным углом по условной прямой линии в 4,2 метрах от северной стены объекта культурного наследия, параллельно, вдоль северной стены объекта культурного наследия на протяжении 22 метра;

от точки 4 до точки 5 расположенной на северной стене по условной прямой линии до стены объекта культурного наследия на протяжении 4,2 метров;

от точки 5 до точки 6, расположенной на северо-западном углу объекта культурного наследия вдоль северной стены на протяжении 6 метров;

от точки 6 до точки 1, вдоль западной стены объекта культурного наследия по условной прямой на протяжении 15,8 метров.

2. Координаты характерных точек границ территории объекта культурного наследия приводятся в приложении № 1 к настоящему описанию.

3. Графическое изображение границ территории объекта культурного наследия приводится в приложении № 2 к настоящему описанию.

Приложение № 1
к описанию границ территории объекта культурного наследия (памятника истории и культуры) народов Российской Федерации регионального значения «Жилой дом, 1915 – 1916 гг.», расположенного по адресу:
г. Омск, ул. Ч. Валиханова, д. 3

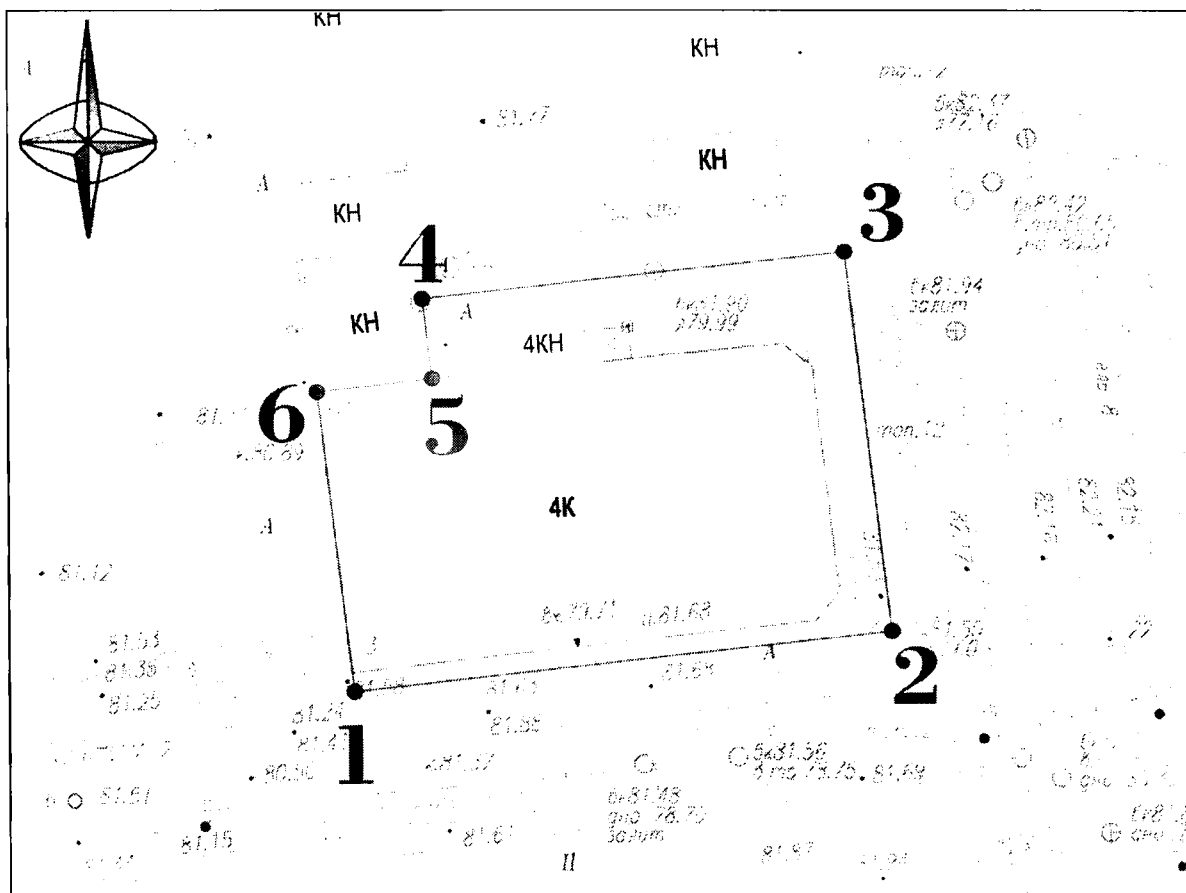
ПЕРЕЧЕНЬ

координат характерных точек границ территории объекта культурного наследия (памятника истории и культуры) народов Российской Федерации регионального значения «Жилой дом, 1915 – 1916 гг.», расположенного по адресу: г. Омск, ул. Ч. Валиханова, д. 3

Обозначение (номер) характерной точки	Координаты характерных (поворотных) точек в местной системе координат (МСК)		Значение погрешности определения координат в системе координат, установленной для ведения ГКН, (м)
	X	Y	
1	14705,65	9756,48	0,1
2	14708,80	9784,30	
3	14728,66	9781,92	
4	14726,18	9760,06	
5	14722,00	9760,56	
6	14721,32	9754,60	

Приложение № 2
к описанию границ территории объекта культурного наследия (памятника истории и культуры) народов Российской Федерации регионального значения «Жилой дом, 1915 – 1916 гг.», расположенного по адресу:
г. Омск, ул. Ч. Валиханова, д. 3

ГРАФИЧЕСКОЕ ИЗОБРАЖЕНИЕ
границ территории объекта культурного наследия (памятника истории и культуры) народов Российской Федерации регионального значения
«Жилой дом, 1915 – 1916 гг.», расположенного по адресу:
г. Омск, ул. Ч. Валиханова, д. 3



ОСОБЫЙ РЕЖИМ

использования земельных участков в границах территории объекта культурного наследия (памятника истории и культуры) народов Российской Федерации регионального значения «Жилой дом, 1915 – 1916 гг.», расположенного по адресу:
г. Омск, ул. Ч. Валиханова, д. 3

Для земельных участков в границах территории объекта культурного наследия (памятника истории и культуры) народов Российской Федерации регионального значения «Жилой дом, 1915 – 1916 гг.», расположенного по адресу: г. Омск, ул. Ч. Валиханова, д. 3 (далее – объект культурного наследия), устанавливается следующий особый режим:

строительство объектов капитального строительства и увеличение объемно-пространственных характеристик существующих объектов капитального строительства; проведение земляных, строительных, мелиоративных и иных работ запрещаются, за исключением работ по сохранению объекта культурного наследия или его отдельных элементов, сохранению историко-градостроительной или природной среды объекта культурного наследия;

проведение работ по сохранению объектов культурного наследия и (или) их территории осуществляется в порядке, установленном Федеральным законом «Об объектах культурного наследия (памятниках истории и культуры) народов Российской Федерации».
