



МИНИСТЕРСТВО КУЛЬТУРЫ ОМСКОЙ ОБЛАСТИ

ПРИКАЗ

от 20 апреля 2008 года

№ 47

г. Омск

Об установлении границ территории объекта культурного наследия (памятника истории и культуры) народов Российской Федерации регионального значения «Дом жилой Ю.И. Гвоздьярской», 1910-е гг., расположенного по адресу: г. Омск, ул. Тарская, д. 42, и утверждении особого режима использования земельных участков в данных границах

В соответствии с подпунктом 10 пункта 2 статьи 33 Федерального закона «Об объектах культурного наследия (памятниках истории и культуры) народов Российской Федерации», абзацем семнадцатым подпункта 6 пункта 8 Положения о Министерстве культуры Омской области, утвержденного Указом Губернатора Омской области от 2 марта 2004 года № 48, приказываю:

1. Установить границы территории объекта культурного наследия (памятника истории и культуры) народов Российской Федерации регионального значения «Дом жилой Ю.И. Гвоздьярской», 1910-е гг., расположенного по адресу: г. Омск, ул. Тарская, д. 42 (далее – объект), в соответствии с описанием (приложение № 1).

2. Утвердить особый режим использования земельных участков в границах территории объекта (приложение № 2).

Министр культуры
Омской области

Ю.В. Трофимов

ОПИСАНИЕ

границ территории объекта культурного наследия (памятника истории и культуры) народов Российской Федерации регионального значения «Дом жилой Ю.И. Гвоздярской», 1910-е гг., расположенного по адресу: г. Омск, ул. Тарская, д. 42

1. Границы территории объекта культурного наследия (памятника истории и культуры) народов Российской Федерации регионального значения «Дом жилой Ю.И. Гвоздярской», 1910-е гг., расположенного по адресу: г. Омск, ул. Тарская, д. 42 (далее – объект культурного наследия), проходят:

от точки 1, совпадающей с юго-западным углом объекта культурного наследия, до точки 2, расположенной в 9 метрах к востоку от юго-восточного угла объекта культурного наследия, по условно прямой линии, проходящей в створе южного фасада объекта культурного наследия, на протяжении 21 метра;

от точки 2 до точки 3, расположенной в 13 метрах к северо-востоку от северо-восточного угла объекта культурного наследия, по условно прямой линии, проходящей в 9 метрах вдоль восточного фасада объекта культурного наследия, на протяжении 26 метров;

от точки 3 до точки 4, расположенной в 10 метрах к северу от северо-западного угла объекта культурного наследия, по условно прямой линии, проходящей на расстоянии 10 метров вдоль северного фасада объекта культурного наследия, на протяжении 20 метров;

от точки 4 до точки 1, по условно прямой линии, совпадающей с красной линией кварталов застройки, на протяжении 26 метров.

2. Координаты характерных точек границ территории объекта культурного наследия приводятся в приложении № 1 к настоящему описанию.

3. Графическое изображение границ территории объекта культурного наследия приводится в приложении № 2 к настоящему описанию.

Приложение № 1

к описанию границ территории объекта культурного наследия (памятника истории и культуры) народов Российской Федерации регионального значения «Дом жилой Ю.И. Гвоздьярской», 1910-е гг., расположенного по адресу: г. Омск, ул. Тарская, д. 42

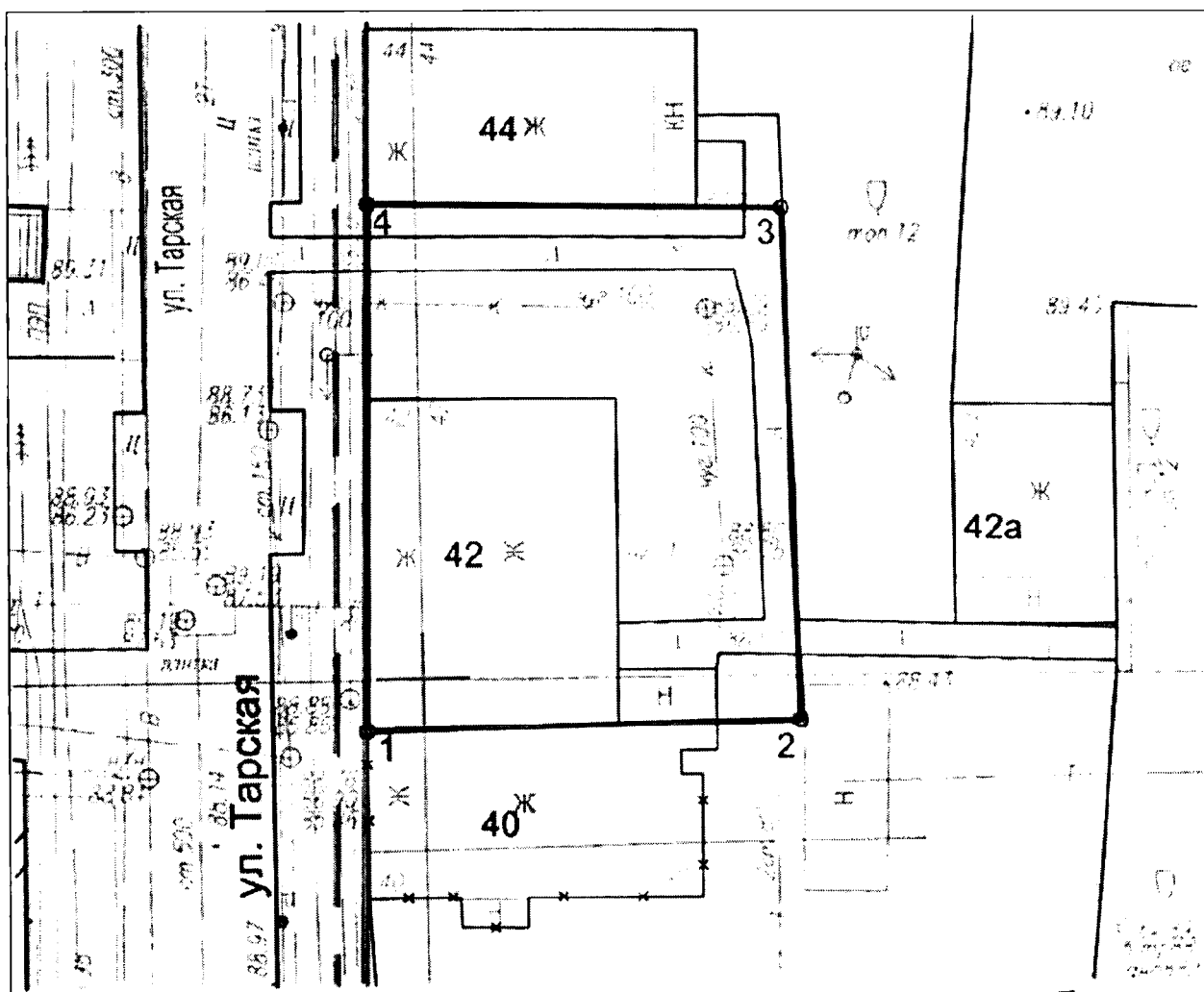
ПЕРЕЧЕНЬ

координат характерных точек границ территории объекта культурного наследия (памятника истории и культуры) народов Российской Федерации регионального значения «Дом жилой Ю.И. Гвоздьярской», 1910-е гг., расположенного по адресу: г. Омск, ул. Тарская, д. 42

Обозначение (номер) характерной точки	Координаты характерных точек в местной системе координат (МСК)		Значение погрешности определения координат в системе координат, установленной для ведения ГКН, (м)
	X	Y	
1	16997,62	9247,54	0,1
2	16997,95	9268,89	
3	17023,60	9268,36	
4	17024,00	9248,00	

Приложение № 2
к описанию границ территории объекта культурного наследия (памятника истории и культуры) народов Российской Федерации регионального значения «Дом жилой Ю.И. Гвоздзярской», 1910-е гг., расположенного по адресу: г. Омск, ул. Тарская, д. 42

ГРАФИЧЕСКОЕ ИЗОБРАЖЕНИЕ
границ территории объекта культурного наследия (памятника истории и культуры) народов Российской Федерации регионального значения «Дом жилой Ю.И. Гвоздзярской», 1910-е гг., расположенного по адресу: г. Омск, ул. Тарская, д. 42



ОСОБЫЙ РЕЖИМ

использования земельных участков в границах территории объекта культурного наследия (памятника истории и культуры) народов Российской Федерации регионального значения «Дом жилой Ю.И. Гвоздярской», 1910-е гг., расположенного по адресу: г. Омск, ул. Тарская, д. 42

Для земельных участков в границах территории объекта культурного наследия (памятника истории и культуры) народов Российской Федерации регионального значения «Дом жилой Ю.И. Гвоздярской», 1910-е гг., расположенного по адресу: г. Омск, ул. Тарская, д. 42 (далее – объект культурного наследия), устанавливается следующий особый режим:

1) запрещается:

- строительство объектов капитального строительства и увеличение объемно-пространственных характеристик существующих объектов капитального строительства;

- проведение земляных, строительных, мелиоративных и иных работ, за исключением работ по сохранению объекта культурного наследия или его отдельных элементов, сохранению историко-градостроительной или природной среды объекта культурного наследия;

2) проведение работ по сохранению объектов культурного наследия и (или) их территории осуществляется в порядке, установленном Федеральным законом «Об объектах культурного наследия (памятниках истории и культуры) народов Российской Федерации».
