

МИНИСТЕРСТВО ТРУДА И СОЦИАЛЬНОГО РАЗВИТИЯ ОМСКОЙ ОБЛАСТИ

П Р И К А З

4 мая 2018 года

№ 80-п

г. Омск

О внесении изменений в приказ Министерства труда и социального развития Омской области от 5 ноября 2013 года № 151-п

Внести в приложение "Административный регламент предоставления государственной услуги "Выдача сертификата на областной материнский (семейный) капитал" к приказу Министерства и социального развития Омской области от 5 ноября 2013 года № 151-п следующие изменения:

1) абзац первый пункта 3 изложить в следующей редакции:

"3. Информация о местонахождении, справочных телефонах, адресах официального и отраслевого сайтов в информационно-телекоммуникационной сети "Интернет" (далее – сеть Интернет), электронной почте Министерства, учреждений (приложение № 1 к настоящему Административному регламенту), размещается:";

2) пункт 8 после слова "обращение" дополнить словами "по вопросу предоставления государственной услуги";

3) в разделе II "Стандарт предоставления государственной услуги":

- дополнить пунктом 12.1 следующего содержания:

"12.1. При предоставлении государственной услуги осуществляется межведомственное информационное взаимодействие с территориальными органами, подведомственными ГУ – ОПФР по Омской области.;"

- в подпункте 4 пункта 18 слова "капитал." заменить словами "капитал или сведения о его выдаче, полученные в организации, в распоряжении которой они находятся.;"

- дополнить пунктами 18.1, 18.2 следующего содержания:

"18.1. Заявитель (представитель) вправе по собственной инициативе представить в учреждение документ или сведения, указанные в подпункте 4 пункта 18 настоящего Административного регламента. При непредставлении их учреждение самостоятельно запрашивает указанные сведения посредством

осуществления межведомственного информационного взаимодействия в соответствии с законодательством (в случае отсутствия соответствующих сведений в учреждении).

18.2. При личном представлении заявителем (представителем) в учреждение документов, указанных в пункте 18 настоящего Административного регламента, учреждение изготавливает копии представленных документов и заверяет их. Оригиналы документов незамедлительно возвращаются заявителю (представителю).";

- подпункт 1 пункта 25 изложить в следующей редакции:

"1) непредставление заявителем (представителем) документов (копий документов), предусмотренных подпунктами 1 – 3, 5 – 7 пункта 18 настоящего Административного регламента";

- название подраздела 12 "Размер платы, взимаемой с заявителя при предоставлении государственной услуги" дополнить словами ", и способы ее взимания в случаях, предусмотренных федеральным и областным законодательством";

- дополнить подразделом 12.1 следующего содержания:

"Подраздел 12.1. Основания взимания платы за предоставление услуг, которые являются необходимыми и обязательными для предоставления государственной услуги

27.1. Услуги, которые являются необходимыми и обязательными для предоставления государственной услуги, отсутствуют.";

- второе предложение пункта 38 изложить в следующей редакции:

"В случаях, если помещения, в которых предоставляется государственная услуга, невозможно полностью приспособить с учетом потребностей инвалидов, Министерством, учреждениями принимаются меры, предусмотренные абзацем двенадцатым части первой статьи 15 Федерального закона "О социальной защите инвалидов в Российской Федерации".";

- пункт 54.1 изложить в следующей редакции:

"54.1. На стоянках транспортных средств около учреждений выделяется не менее 10 процентов мест (но не менее одного места) для бесплатной парковки транспортных средств, управляемых инвалидами I, II групп, а также инвалидами III группы в порядке, установленном Правительством Российской Федерации, и транспортных средств, перевозящих таких инвалидов и (или) детей-инвалидов. Указанные места для парковки не должны занимать иные транспортные средства.";

4) в разделе III "Состав, последовательность и сроки выполнения административных процедур, требования к порядку их выполнения, в том числе особенности выполнения административных процедур в электронной форме, а также особенности выполнения административных процедур в государственных учреждениях Омской области – многофункциональных центрах предоставления государственных и муниципальных услуг":

- пункт 55 дополнить подпунктом 1.1 следующего содержания:

"1.1) формирование и направление межведомственного запроса;";
- дополнить подразделом 2.1 следующего содержания:

"Подраздел 2.1. Формирование и направление
межведомственного запроса

64.1. Основанием для начала административной процедуры формирования и направления межведомственного запроса является регистрация заявления и прилагаемых к нему документов в журнале.

64.2. Формирование и направление межведомственного запроса осуществляются специалистом, ответственным за прием, регистрацию заявления и прилагаемых документов.

64.3. В случае если заявителем не представлены документы, или сведения указанные в подпункте 4 пункта 18 настоящего Административного регламента, специалист, ответственный за прием, регистрацию заявления и прилагаемых документов, в установленном порядке направляет межведомственный запрос, в том числе с использованием сети Интернет, в территориальные органы, подведомственные ГУ – ОПФР по Омской области.

64.4. Специалист, ответственный за прием, регистрацию заявления и прилагаемых документов, в день получения информации в рамках межведомственного информационного взаимодействия:

1) воспроизводит полученные в ходе межведомственного информационного взаимодействия сведения в электронной форме на бумажном носителе и заверяет ее;

2) регистрирует указанную информацию в журнале и передает ее специалисту, ответственному за экспертизу.

64.5. Максимальный срок выполнения каждого административного действия, входящего в состав указанной административной процедуры, составляет 1 день.

64.6. Результатом административной процедуры по формированию и направлению межведомственного запроса является получение специалистом, ответственным за прием, регистрацию заявления и прилагаемых документов, информации в рамках межведомственного информационного взаимодействия и передача данной информации специалисту, ответственному за экспертизу.

64.7. Фиксация результата выполнения административной процедуры по формированию и направлению межведомственного запроса осуществляется специалистом, ответственным за прием, регистрацию заявления и прилагаемых документов, путем регистрации в журнале информации, полученной в рамках межведомственного информационного взаимодействия, учреждением.

64.8. Должностным лицом, ответственным за выполнение каждого административного действия, входящего в состав административной процедуры по формированию и направлению межведомственного запроса, является должностное лицо учреждения, в функции которого входит


организация работы по осуществлению данной административной процедуры.";

- пункт 65 после слова "заявителя" дополнить словами "и информации, полученной посредством межведомственного электронного взаимодействия учреждением";

5) приложение № 1 "Информация о местонахождении, справочных телефонах, графике работы, адресах официального и отраслевого сайтов Министерства труда и социального развития Омской области в информационно-телекоммуникационной сети "Интернет", электронной почты Министерства труда и социального развития Омской области, государственных учреждений Омской области – многофункциональных центров предоставления государственных и муниципальных услуг, предоставляющих государственную услугу "Выдача сертификата на областной материнский (семейный) капитал" изложить в новой редакции согласно приложению № 1 к настоящему приказу;

6) приложение № 2 "Блок-схема предоставления государственной услуги "Выдача сертификата на областной материнский (семейный) капитал" изложить в новой редакции согласно приложению № 2 к настоящему приказу.

Министр



В.В. Куприянов

Приложение № 1
к приказу Министерства труда
и социального развития Омской области
от 4 мая 2018 года № 80-п

"Приложение № 1
к Административному регламенту
предоставления государственной услуги
"Выдача сертификата на областной
материнский (семейный) капитал"

ИНФОРМАЦИЯ

о местонахождении, справочных телефонах, графике работы, адресах официального и отраслевого сайтов Министерства труда и социального развития Омской области в информационно-телекоммуникационной сети "Интернет", электронной почты Министерства труда и социального развития Омской области, государственных учреждений Омской области – многофункциональных центров предоставления государственных и муниципальных услуг, предоставляющих государственную услугу "Выдача сертификата на областной материнский (семейный) капитал"

| № п/п | Наименование государственного органа, учреждения | Местонахождение, справочный телефон, адреса официального и отраслевого сайтов Министерства труда и социального развития Омской области (далее – Министерство) в информационно-телекоммуникационной сети "Интернет", электронной почты Министерства, государственных учреждений Омской области – многофункциональных центров предоставления государственных и муниципальных услуг | График работы Министерства, государственных учреждений Омской области – многофункциональных центров предоставления государственных и муниципальных услуг |
|-------|--|--|--|
| 1 | 2 | 3 | 4 |
| 1 | Министерство | 644007, г. Омск. ул. Яковлева, 6. (3812)25-25-01, www.mtsr.omskportal.ru www.omskmintrud.ru , | понедельник – четверг: с 8 часов 30 минут до 17 часов 45 минут; пятница: с 8 часов 30 минут до 16 часов |

| 1 | 2 | 3 | 4 |
|-----|--|--|---|
| | | post@mintrud.omskportal.ru | 30 минут; суббота, воскресенье – выходные дни |
| 2 | Бюджетное учреждение (далее – БУ) Омской области "Многофункциональный центр предоставления государственных и муниципальных услуг" | 644029, г. Омск, пр. Мира, 39, (3812)22-23-54, http://мфц-омск.рф, centr@sub.omsk.ru | понедельник – четверг: с 8 часов 30 минут до 17 часов 45 минут; пятница: с 8 часов 30 минут до 16 часов 30 минут; суббота, воскресенье – выходные дни |
| 2.1 | Филиал БУ Омской области "Многофункциональный центр предоставления государственных и муниципальных услуг" "Многофункциональный центр предоставления государственных и муниципальных услуг Кировского административного округа города Омска" | 644112, г. Омск, ул. Комарова, 11, корп. 1, (3812)72-05-40, kirovsky@sub.omsk.ru | понедельник, среда, четверг, пятница: с 8 часов 30 минут до 18 часов 30 минут; вторник: с 10 часов 00 минут до 20 часов 00 минут; суббота: с 9 часов 00 минут до 14 часов 00 минут; воскресенье – выходной день |
| | | 644082, г. Омск, ул. Революционная, 18, (3812)37-40-09, kirovsky@sub.omsk.ru | понедельник, среда – воскресенье: с 8 часов 30 минут до 19 часов 30 минут; вторник: с 10 часов 00 минут до 20 часов 00 минут |
| 2.2 | Филиал БУ Омской области "Многофункциональный центр предоставления государственных и муниципальных услуг" "Многофункциональный центр предоставления государственных и муниципальных услуг Ленинского административного округа города Омска" | 644121, г. Омск, ул. 9-я Ленинская, 55, (3812)99-96-50, leninsky@sub.omsk.ru | понедельник, среда, четверг, пятница: с 8 часов 30 минут до 18 часов 30 минут; вторник: с 10 часов 00 минут до 20 часов 00 минут; суббота: с 9 часов 00 минут до 14 часов 00 минут; воскресенье – выходной день |
| | | 644113, г. Омск, ул. Вострецова, 2, (3812)37-40-09, leninsky@sub.omsk.ru | понедельник, среда – воскресенье: с 8 часов 30 минут до 19 часов 30 минут; вторник: с 10 часов 00 минут |

| 1 | 2 | 3 | 4 |
|-----|--|---|--|
| | | | до 20 часов 00 минут |
| 2.3 | <p>Филиал БУ Омской области "Многофункциональный центр предоставления государственных и муниципальных услуг" "Многофункциональный центр предоставления государственных и муниципальных услуг Октябрьского административного округа города Омска"</p> | <p>644021, г. Омск, ул. Б. Хмельницкого, 283, (3812)99-94-23, oktabrsky@sub.omsk.ru</p> | <p>понедельник, среда, четверг, пятница: с 8 часов 30 минут до 18 часов 30 минут; вторник: с 10 часов 00 минут до 20 часов 00 минут; суббота: с 9 часов 00 минут до 14 часов 00 минут; воскресенье – выходной день</p> |
| | | <p>644021, г. Омск, ул. Ипподромная, 35 а, (3812)37-40-09, oktabrsky@sub.omsk.ru</p> | <p>понедельник, среда – воскресенье: с 8 часов 30 минут до 19 часов 30 минут; вторник: с 10 часов 00 минут до 20 часов 00 минут</p> |
| 2.4 | <p>Филиал БУ Омской области "Многофункциональный центр предоставления государственных и муниципальных услуг" "Многофункциональный центр предоставления государственных и муниципальных услуг Советского административного округа города Омска"</p> | <p>644029, г. Омск, просп. Мира, 114, (3812)95-77-60, sovetsky@sub.omsk.ru</p> | <p>понедельник, среда, четверг, пятница: с 8 часов 30 минут до 18 часов 30 минут; вторник: с 10 часов 00 минут до 20 часов 00 минут; суббота: с 9 часов 00 минут до 14 часов 00 минут; воскресенье – выходной день</p> |
| | | <p>644083, г. Омск, ул. Коммунальная, 2/2, (3812)37-40-09, sovetsky@sub.omsk.ru</p> | <p>понедельник, среда – воскресенье: с 8 часов 30 минут до 19 часов 30 минут; вторник: с 10 часов 00 минут до 20 часов 00 минут</p> |

| 1 | 2 | 3 | 4 |
|-----|---|--|--|
| 2.5 | <p>Филиал БУ Омской области "Многофункциональный центр предоставления государственных и муниципальных услуг"</p> <p>"Многофункциональный центр предоставления государственных и муниципальных услуг Центрального административного округа города Омска"</p> | <p>644024, г. Омск, ул. Чкалова, 25, (3812)53-02-81, centry@sub.omsk.ru</p> | <p>понедельник, среда, четверг, пятница: с 8 часов 30 минут до 18 часов 30 минут; вторник: с 10 часов 00 минут до 20 часов 00 минут; суббота: с 9 часов 00 минут до 14 часов 00 минут; воскресенье – выходной день</p> |
| | | <p>644099, г. Омск, ул. Красногвардейская, 42, (3812)37-40-09, centry@sub.omsk.ru</p> | <p>понедельник, среда – воскресенье: с 8 часов 30 минут до 19 часов 30 минут; вторник: с 10 часов 00 минут до 20 часов 00 минут</p> |
| 3 | <p>БУ Омской области "Многофункциональный центр предоставления государственных и муниципальных услуг Омского района Омской области"</p> | <p>644047, г. Омск, ул. Арктическая, 37, (3812)21-33-70, 21-33-43, omsky_csv@omskmintrud.ru</p> | <p>понедельник, среда, четверг, пятница: с 8 часов 00 минут до 19 часов 00 минут; вторник: с 8 часов 00 минут до 20 часов 00 минут; суббота: с 9 часов 00 минут до 14 часов 00 минут; воскресенье – выходной день</p> |
| 4 | <p>БУ Омской области "Многофункциональный центр предоставления государственных и муниципальных услуг Кормиловского района Омской области"</p> | <p>646970, Омская область, Кормиловский р-н, р.п. Кормиловка, ул. Ленина, 47, 8-381(70)2-17-68, kormilov_csv@omskmintrud.ru</p> | <p>понедельник, среда, четверг, пятница: с 8 часов 00 минут до 19 часов 00 минут; вторник: с 8 часов 00 минут до 20 часов 00 минут; суббота: с 9 часов 00 минут до 14 часов 00 минут; воскресенье – выходной день</p> |
| 5 | <p>БУ Омской области "Многофункциональный центр предоставления государственных и муниципальных услуг Азовского немецкого национального района Омской области"</p> | <p>646880, Омская область, Азовский немецкий национальный р-н, с. Азово, пл. Возрождения, 3, 8-381(41)2-20-88, 2-38-00, azovo_csv@omskmintrud.ru</p> | <p>понедельник – четверг: с 8 часов 30 минут до 17 часов 45 минут; пятница: с 8 часов 30 минут до 16 часов 30 минут; суббота, воскресенье –</p> |

| 1 | 2 | 3 | 4 |
|-----|---|--|--|
| | | | выходные дни |
| 5.1 | <p>Филиал БУ Омской области "Многофункциональный центр предоставления государственных и муниципальных услуг Азовского немецкого национального района Омской области"</p> <p>"Многофункциональный центр предоставления государственных и муниципальных услуг Полтавского района Омской области"</p> | <p>646740, Омская область, Полтавский р-н, р.п. Полтавка, ул. 1-я Восточная, 2, 8-381(63)2-40-72, 2-40-36, poltavka_csv@omskmintrud.ru</p> | <p>понедельник – четверг: с 8 часов 30 минут до 17 часов 45 минут; пятница: с 8 часов 30 минут до 16 часов 30 минут; суббота, воскресенье – выходные дни</p> |
| 5.2 | <p>Филиал БУ Омской области "Многофункциональный центр предоставления государственных и муниципальных услуг Азовского немецкого национального района Омской области"</p> <p>"Многофункциональный центр предоставления государственных и муниципальных услуг Шербакульского района Омской области"</p> | <p>646700, Омская область, Шербакульский р-н, р.п. Шербакуль, пл. Гуртьева, 5А, 8-381(77)2-36-09, sherbak_csv@omskmintrud.ru</p> | <p>понедельник – четверг: с 8 часов 30 минут до 17 часов 45 минут; пятница: с 8 часов 30 минут до 16 часов 30 минут; суббота, воскресенье – выходные дни</p> |
| 5.3 | <p>Филиал БУ Омской области "Многофункциональный центр предоставления государственных и муниципальных услуг Азовского немецкого национального района Омской области"</p> <p>"Многофункциональный центр предоставления государственных и муниципальных услуг Одесского района Омской области"</p> | <p>646860, Омская область, Одесский р-н, с. Одесское, ул. Ленина, 41, 8-381(59)2-15-35, 2-12-77, odessa_csv@omskmintrud.ru</p> | <p>понедельник – четверг: с 8 часов 30 минут до 17 часов 45 минут; пятница: с 8 часов 30 минут до 16 часов 30 минут; суббота, воскресенье – выходные дни</p> |
| 6 | <p>БУ Омской области "Многофункциональный центр предоставления государственных и</p> | <p>646550, Омская область, Знаменский р-н, с. Знаменское, ул. Пролетарская, 2Б, 8-381(79)2-25-11, 2-19-57,</p> | <p>понедельник – четверг: с 8 часов 30 минут до 17 часов 45 минут; пятница: с 8 часов</p> |

| 1 | 2 | 3 | 4 |
|-----|--|--|--|
| | муниципальных услуг Знаменского района Омской области" | znamenka_csv@omskmintrud.ru | 30 минут до 16 часов 30 минут; суббота, воскресенье – выходные дни |
| 6.1 | Филиал БУ Омской области "Многофункциональный центр предоставления государственных и муниципальных услуг Знаменского района Омской области" "Многофункциональный центр предоставления государственных и муниципальных услуг Тевризского района Омской области" | 646560, Омская область, Тевризский р-н, р.п. Тевриз, ул. Советская, 10, 8-381(54)2-15-03, tevriz_csv@omskmintrud.ru | понедельник – четверг: с 8 часов 30 минут до 17 часов 45 минут; пятница: с 8 часов 30 минут до 16 часов 30 минут; суббота, воскресенье – выходные дни |
| 6.2 | Филиал БУ Омской области "Многофункциональный центр предоставления государственных и муниципальных услуг Знаменского района Омской области" "Многофункциональный центр предоставления государственных и муниципальных услуг Усть- Ишимского района Омской области" | 646580, Омская область, Усть-Ишимский район, с. Усть-Ишим, ул. Горького, 3А, 8-381(50)2-13-03, 2-20-22, ustishim_csv@omskmintrud.ru | понедельник – четверг: с 8 часов 30 минут до 17 часов 45 минут; пятница: с 8 часов 30 минут до 16 часов 30 минут; суббота, воскресенье – выходные дни |
| 7 | БУ Омской области "Многофункциональный центр предоставления государственных и муниципальных услуг Тюкалинского района Омской области" | 646330, Омская область, Тюкалинский р-н, г. Тюкалинск, ул. Ленина, 9, 8-381(76)2-66-91, 2-63-42, tukala_csv@omskmintrud.ru | понедельник – четверг: с 8 часов 30 минут до 17 часов 45 минут; пятница: с 8 часов 30 минут до 16 часов 30 минут; суббота, воскресенье – выходные дни |
| 7.1 | Филиал БУ Омской области "Многофункциональный центр предоставления государственных и муниципальных услуг Тюкалинского района Омской области" "Многофункциональный центр предоставления | 646380, Омская область, Большеуковский р-н, с. Большие Уки. ул. Ленина, 6, 8-381(62)2-18-47, 2-10-12, biguki_csv@omskmintrud.ru | понедельник – четверг: с 8 часов 30 минут до 17 часов 45 минут; пятница: с 8 часов 30 минут до 16 часов 30 минут; суббота, воскресенье – выходные дни |

| 1 | 2 | 3 | 4 |
|-----|--|--|--|
| | государственных и муниципальных услуг Большеуковского района Омской области" | | |
| 7.2 | <p>Филиал БУ Омской области "Многофункциональный центр предоставления государственных и муниципальных услуг Тюкалинского района Омской области"</p> <p>"Многофункциональный центр предоставления государственных и муниципальных услуг Колосовского района Омской области"</p> | 646350, Омская область, Колосовский р-н, с. Колосовка, ул. Кирова, 1, 8-381(60)2-12-45, 2-13-51, kolosov_csv@omskmintrud.ru | <p>понедельник – четверг: с 8 часов 30 минут до 17 часов 45 минут;</p> <p>пятница: с 8 часов 30 минут до 16 часов 30 минут;</p> <p>суббота, воскресенье – выходные дни</p> |
| 8 | БУ Омской области "Многофункциональный центр предоставления государственных и муниципальных услуг Тарского района Омской области" | 646530, Омская область, Тарский район, г. Тара, ул. Ленина, 68Б, 8-381(71)2-14-00, 2-13-08, tara_csv@omskmintrud.ru | <p>понедельник, среда, четверг, пятница: с 8 часов 00 минут до 19 часов 00 минут;</p> <p>вторник: с 8 часов 00 минут до 20 часов 00 минут;</p> <p>суббота: с 9 часов 00 минут до 14 часов 00 минут;</p> <p>воскресенье – выходной день</p> |
| 8.1 | <p>Филиал БУ Омской области "Многофункциональный центр предоставления государственных и муниципальных услуг Тарского района Омской области"</p> <p>"Многофункциональный центр предоставления государственных и муниципальных услуг Большереченского района Омской области"</p> | 646670, Омская область, Большереченский р-н, р.п. Большеречье, ул. Советов, 52, 8-381(69)2-11-54, bigrive_csv@omskmintrud.ru | <p>понедельник, среда, четверг, пятница: с 8 часов 00 минут до 19 часов 00 минут;</p> <p>вторник: с 8 часов 00 минут до 20 часов 00 минут;</p> <p>суббота: с 9 часов 00 минут до 14 часов 00 минут;</p> <p>воскресенье – выходной день</p> |
| 8.2 | Филиал БУ Омской области "Многофункциональный центр предоставления государственных и муниципальных услуг Тарского района Омской области" | 646400, Омская область, Саргатский р-н. р.п. Саргатское, ул. Октябрьская, 12А, 8-381(78)2-10-80, sargatka_csv@omskmintrud.ru | <p>понедельник – четверг: с 8 часов 30 минут до 17 часов 45 минут;</p> <p>пятница: с 8 часов 30 минут до 16 часов 30 минут;</p> <p>суббота,</p> |

| 1 | 2 | 3 | 4 |
|-----|--|---|--|
| | области" "Многофункциональный центр предоставления государственных и муниципальных услуг Саргатского района Омской области" | | воскресенье – выходные дни |
| 9 | БУ Омской области "Многофункциональный центр предоставления государственных и муниципальных услуг Москаленского района Омской области" | 646070, Омская область, Москаленский р-н, р.п. Москаленки, ул. Комсомольская, 72, 8-381(74)2-13-01, moskalen_csv@omskmintrud.ru | понедельник, среда, четверг, пятница: с 8 часов 00 минут до 19 часов 00 минут; вторник: с 8 часов 00 минут до 20 часов 00 минут; суббота: с 9 часов 00 минут до 14 часов 00 минут; воскресенье – выходной день |
| 9.1 | Филиал БУ Омской области "Многофункциональный центр предоставления государственных и муниципальных услуг Москаленского района Омской области" "Многофункциональный центр предоставления государственных и муниципальных услуг Марьяновского района Омской области" | 646040, Омская область, Марьяновский р-н, р.п. Марьяновка, ул. Ленина, 6, 8-381(68)2-24-57, marianov_csv@omskmintrud.ru | понедельник, среда, четверг, пятница: с 8 часов 00 минут до 19 часов 00 минут; вторник: с 8 часов 00 минут до 20 часов 00 минут; суббота: с 9 часов 00 минут до 14 часов 00 минут; воскресенье – выходной день |
| 9.2 | Филиал БУ Омской области "Многофункциональный центр предоставления государственных и муниципальных услуг Москаленского района Омской области" "Многофункциональный центр предоставления государственных и муниципальных услуг Любинского района Омской области" | 646160, Омская область, Любинский р-н, р.п. Любинский, ул. Почтовая, 8А, 8-381(75)2-11-41, lubino_csv@omskmintrud.ru | понедельник, среда, четверг, пятница: с 8 часов 00 минут до 19 часов 00 минут; вторник: с 8 часов 00 минут до 20 часов 00 минут; суббота: с 9 часов 00 минут до 14 часов 00 минут; воскресенье – выходной день |
| 10 | БУ Омской области "Многофункциональный центр предоставления | 646100, Омская область, Называевский р-н, г. Называевск, | понедельник – четверг: с 8 часов 30 минут до 17 часов 45 минут; |

| 1 | 2 | 3 | 4 |
|------|--|---|--|
| | государственных и муниципальных услуг Называевского района Омской области" | ул. Пролетарская, 66, 8-381(61)2-24-71, 2-25-23, nazyvaev_csv@omskmintrud.ru | пятница: с 8 часов 30 минут до 16 часов 30 минут; суббота, воскресенье – выходные дни |
| 10.1 | Филиал БУ Омской области "Многофункциональный центр предоставления государственных и муниципальных услуг Называевского района Омской области" "Многофункциональный центр предоставления государственных и муниципальных услуг Исилькульского района Омской области" | 646020, Омская область, Исилькульский район, г. Исилькуль, ул. Ермолаева, 12. 8-381(73)2-23-38, 2-02-04, isilkul_csv@omskmintrud.ru | понедельник, среда, четверг, пятница: с 8 часов 00 минут до 19 часов 00 минут; вторник: с 8 часов 00 минут до 20 часов 00 минут; суббота: с 9 часов 00 минут до 14 часов 00 минут; воскресенье – выходной день |
| 10.2 | Филиал БУ Омской области "Многофункциональный центр предоставления государственных и муниципальных услуг Называевского района Омской области" "Многофункциональный центр предоставления государственных и муниципальных услуг Крутинского района Омской области" | 646130, Омская область, Крутинский р-н. р.п. Крутинка, ул. Кооперативная, 2. 8-381(67)2-42-93, krutinka_csv@omskmintrud.ru | понедельник – четверг: с 8 часов 30 минут до 17 часов 45 минут; пятница: с 8 часов 30 минут до 16 часов 30 минут; суббота, воскресенье – выходные дни |
| 11 | БУ Омской области "Многофункциональный центр предоставления государственных и муниципальных услуг Калачинского района Омской области" | 646900, Омская область, Калачинский р-н. г. Калачинск, ул. Ленина, 49, 8-381(55)2-20-57, 2-37-91, kalachin_csv@omskmintrud.ru | понедельник, среда, четверг, пятница: с 8 часов 00 минут до 19 часов 00 минут; вторник: с 8 часов 00 минут до 20 часов 00 минут; суббота: с 9 часов 00 минут до 14 часов 00 минут; воскресенье – выходной день |
| 11.1 | Филиал БУ Омской области "Многофункциональный центр предоставления государственных и муниципальных услуг | 646940, Омская область, Оконешниковский р-н. р.п. Оконешниково, ул. Гагарина, 34, 8-381(66)2-11-64, | понедельник – четверг: с 8 часов 30 минут до 17 часов 45 минут; пятница: с 8 часов 30 минут до 16 часов |

| 1 | 2 | 3 | 4 |
|------|--|---|--|
| | Калачинского района Омской области" "Многофункциональный центр предоставления государственных и муниципальных услуг Оконешниковского района Омской области" | okonesh_csv@omskmintrud.ru | 30 минут; суббота, воскресенье – выходные дни |
| 11.2 | Филиал БУ Омской области "Многофункциональный центр предоставления государственных и муниципальных услуг Калачинского района Омской области" "Многофункциональный центр предоставления государственных и муниципальных услуг Черлакского района Омской области" | 646250, Омская область, Черлакский р-н, р.п. Черлак, ул. Мельникова, 98, 8-381(53)2-15-61, cherlak_csv@omskmintrud.ru | понедельник, среда, четверг, пятница: с 8 часов 00 минут до 19 часов 00 минут; вторник: с 8 часов 00 минут до 20 часов 00 минут; суббота: с 9 часов 00 минут до 14 часов 00 минут; воскресенье – выходной день |
| 12 | БУ Омской области "Многофункциональный центр предоставления государственных и муниципальных услуг Нововаршавского района Омской области" | 646830, Омская область, Нововаршавский р-н, р.п. Нововаршавка, ул. Красный путь, 57, 8-381(52)2-43-06, 2-13-69, newvarsh_csv@omskmintrud.ru | понедельник – четверг: с 8 часов 30 минут до 17 часов 45 минут; пятница: с 8 часов 30 минут до 16 часов 30 минут; суббота, воскресенье – выходные дни |
| 12.1 | Филиал БУ Омской области "Многофункциональный центр предоставления государственных и муниципальных услуг Нововаршавского района Омской области" "Многофункциональный центр предоставления государственных и муниципальных услуг Таврического района Омской области" | 646800, Омская область, Таврический р-н, р.п. Таврическое, ул. Ленина, 51А, 8-381(51)2-27-78, 2-19-50, tavrich_csv@omskmintrud.ru | понедельник, среда, четверг, пятница: с 8 часов 00 минут до 19 часов 00 минут; вторник: с 8 часов 00 минут до 20 часов 00 минут; суббота: с 9 часов 00 минут до 14 часов 00 минут; воскресенье – выходной день |
| 12.2 | Филиал БУ Омской области "Многофункциональный центр предоставления государственных и муниципальных услуг | 646780, Омская область, Русско-Полянский р-н, с. Солнечное, ул. Совхозная, 61, 8-381(56)2-31-81, | понедельник – четверг: с 8 часов 30 минут до 17 часов 45 минут; пятница: с 8 часов 30 минут до 16 часов |

| 1 | 2 | 3 | 4 |
|------|--|--|---|
| | Нововаршавского района Омской области" "Многофункциональный центр предоставления государственных и муниципальных услуг Русско-Полянского района Омской области" | ruspolan_csv@omskmintrud.ru | 30 минут; суббота, воскресенье – выходные дни |
| 12.3 | Филиал БУ Омской области "Многофункциональный центр предоставления государственных и муниципальных услуг Нововаршавского района Омской области" "Многофункциональный центр предоставления государственных и муниципальных услуг Павлоградского района Омской области" | 646760, Омская область, Павлоградский р-н, р.п. Павлоградка, ул. Зеленая, 10, 8-381(72)2-30-22, 2-30-29, pavlogra_csv@omskmintrud.ru | понедельник – четверг: с 8 часов 30 минут до 17 часов 45 минут; пятница: с 8 часов 30 минут до 16 часов 30 минут; суббота, воскресенье – выходные дни |
| 13 | БУ Омской области "Многофункциональный центр предоставления государственных и муниципальных услуг Горьковского района Омской области" | 646600, Омская область, Горьковский р-н, р.п. Горьковское, ул. Ленина, 13А, 8-381(57)2-21-20, 2-23-93, gorkov_csv@omskmintrud.ru | понедельник – четверг: с 8 часов 30 минут до 17 часов 45 минут; пятница: с 8 часов 30 минут до 16 часов 30 минут; суббота, воскресенье – выходные дни |
| 13.1 | Филиал БУ Омской области "Многофункциональный центр предоставления государственных и муниципальных услуг Горьковского района Омской области" "Многофункциональный центр предоставления государственных и муниципальных услуг Муромцевского района Омской области" | 646430, Омская область, Муромцевский р-н, р.п. Муромцево, ул. Красноармейская, 1, 8-381(58)2-30-90, muroom_csv@omskmintrud.ru | понедельник – четверг: с 8 часов 30 минут до 17 часов 45 минут; пятница: с 8 часов 30 минут до 16 часов 30 минут; суббота, воскресенье – выходные дни |
| 13.2 | Филиал БУ Омской области "Многофункциональный центр предоставления государственных и муниципальных услуг | 646480, Омская область, Седельниковский р-н, с. Седельниково, ул. 40 лет ВЛКСМ, 2Б, 8-381(64)2-13-33, 2-11-55, | понедельник – четверг: с 8 часов 30 минут до 17 часов 45 минут; пятница: с 8 часов 30 минут до 16 часов |

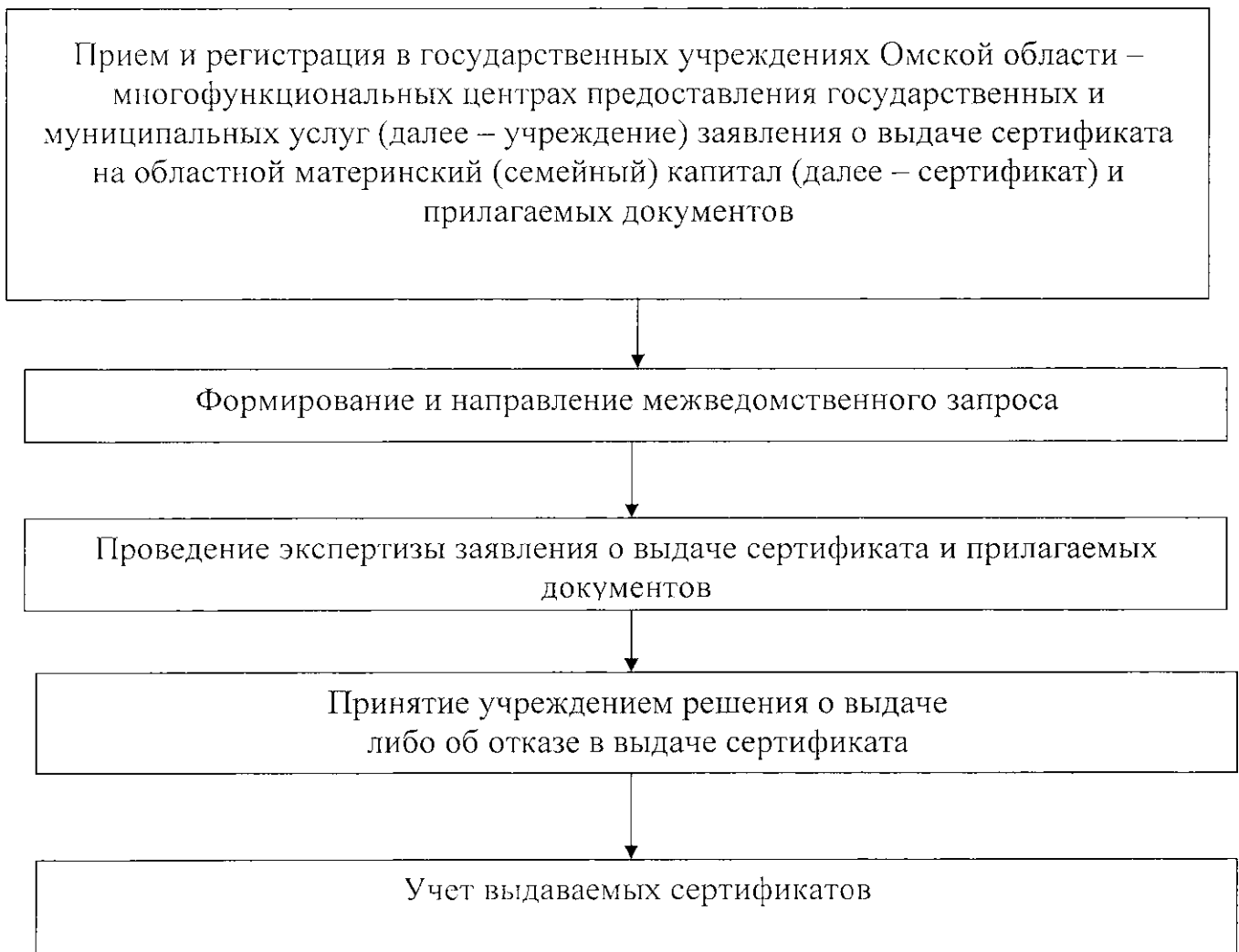
| 1 | 2 | 3 | 4 |
|------|---|--|---|
| | Горьковского района Омской области" "Многофункциональный центр предоставления государственных и муниципальных услуг Седельниковского района Омской области" | sedelnik_csv@omskmintrud.ru | 30 минут; суббота, воскресенье – выходные дни |
| 13.3 | Филиал БУ Омской области "Многофункциональный центр предоставления государственных и муниципальных услуг Горьковского района Омской области" "Многофункциональный центр предоставления государственных и муниципальных услуг Нижнеомского района Омской области" | 646620, Омская область, Нижнеомский р-н, с. Нижняя Омка, ул. Ленина, 83, 8-381(65)2-11-74, 2-16-89, lowomka_csv@omskmintrud.ru | понедельник – четверг: с 8 часов 30 минут до 17 часов 45 минут; пятница: с 8 часов 30 минут до 16 часов 30 минут; суббота, воскресенье – выходные дни |

"

Приложение № 2
к приказу Министерства труда
и социального развития Омской области
от 4 мая 2018 года № 80-п

"Приложение № 2
к Административному регламенту
предоставления государственной услуги
"Выдача сертификата на областной
материнский (семейный) капитал"

БЛОК-СХЕМА
предоставления государственной услуги "Выдача сертификата на областной
материнский (семейный) капитал"



_____ "
