



ПРАВИТЕЛЬСТВО ОРЕНБУРГСКОЙ ОБЛАСТИ

ПОСТАНОВЛЕНИЕ

09.11.2022

г. Оренбург

№ 1212-пн

Об утверждении границ охранных зон газораспределительных сетей и наложении ограничений на входящие в них земельные участки, расположенные на территории муниципального образования город Орск Оренбургской области

В соответствии с Земельным кодексом Российской Федерации, постановлением Правительства Российской Федерации от 20 ноября 2000 года № 878 «Об утверждении Правил охраны газораспределительных сетей», постановлением Правительства Оренбургской области от 18 ноября 2011 года № 1112-п «О порядке утверждения границ охранных зон газораспределительных сетей и наложении ограничений (обременений) на входящие в них земельные участки», на основании заявления акционерного общества «Газпром газораспределение Оренбург» от 1 августа 2022 года № 1045 и сведений о границах охранных зон объектов газоснабжения Правительство Оренбургской области п о с т а н о в л я е т:

1. Утвердить границы охранных зон газораспределительных сетей следующих объектов газоснабжения:

1) газопровод, Советская 81, 83 ; г. Орск Старый город площадью 243 кв. метра (приложение № 1);

2) газопровод, ул.Орджоникидзе 28–34 ; г. Орск Старый город площадью 990 кв. метров (приложение № 2);

3) газопровод, ул.Лермонтова 29 ; г. Орск Старый город площадью 573 кв. метра (приложение № 3);

4) газопровод, ул.Пионерская 17 ; г. Орск Старый город площадью 460 кв. метров (приложение № 4);

5) газопровод, ул.Орджоникидзе д.167а ; г. Орск Старый город площадью 255 кв. метров (приложение № 5);

6) газопровод, ул. Елшанская д. 162 б; г. Орск пос. Елшанка площадью 256 кв. метров (приложение № 6);

7) газопровод, Кустанайская 16-а; г. Орск пос. Елшанка площадью 316 кв. метров (приложение № 7);

8) газопровод, ул.Кустанайская 17 а ; г. Орск Новый город площадью 200 кв. метров (приложение № 8);

9) газопровод, Дом 11 мкр-н 3-С (2-ой пусковой комплекс).; г. Орск Новый город площадью 251 кв. метр (приложение № 9);

10) газопровод, ул.Ленинского Комсомола 2 з, 2 ж, 2 и, 2 е, 2 к (внутрианка); г. Орск Новый город площадью 756 кв. метров (приложение № 10);

11) газопровод, ул.Целинная 2; г. Орск пос. Вокзальный площадью 43 кв. метра (приложение № 11);

12) газопровод, пер.Больничный ; г. Орск пос. Вокзальный площадью 1912 кв. метров (приложение № 12);

13) газопровод, Вынос газопровода н/д пер. Инженерный 24–26; г. Орск пос. Вокзальный площадью 80 кв. метров (приложение № 13);

14) газопровод, ул.Тургенева 41 ; г. Орск Старый город площадью 30 кв. метров (приложение № 14);

15) газопровод, ул.Краснознаменная 17 ; г. Орск Старый город площадью 232 кв. метра (приложение № 15);

16) газопровод, ул.Свердлова 21 ; г. Орск Старый город площадью 25 кв. метров (приложение № 16);

17) газопровод, ул.Кирова 95 ; г. Орск Старый город площадью 191 кв. метр (приложение № 17);

18) газопровод, ул. Гоголя, 8; г. Орск Старый город площадью 78 кв. метров (приложение № 18);

19) газопровод, ул.Пушкина 2; г. Орск Старый город площадью 47 кв. метров (приложение № 19).

2. Наложить в интересах акционерного общества «Газпром газораспределение Оренбург» (ИНН 5610010369, ОГРН 1025601022512) ограничения, установленные постановлением Правительства Российской Федерации от 20 ноября 2000 года № 878 «Об утверждении Правил охраны газораспределительных сетей», на земельные участки, входящие в охранные зоны, указанные в пункте 1 настоящего постановления.

Убытки, причиненные ограничением прав в связи с установлением охранных зон, указанных в пункте 1 настоящего постановления, подлежат возмещению в срок и порядке согласно статье 57.1 Земельного кодекса Российской Федерации.

3. Министерству природных ресурсов, экологии и имущественных отношений Оренбургской области направить копию настоящего постановления в установленном порядке в орган, осуществляющий государственный кадастровый учет недвижимого имущества и

государственную регистрацию прав на недвижимое имущество, для внесения сведений в Единый государственный реестр недвижимости.

4. Главе муниципального образования город Орск Оренбургской области в соответствии со статьей 33 Градостроительного кодекса Российской Федерации обеспечить отображение в правилах землепользования и застройки границ охранных зон газораспределительных сетей объектов газоснабжения в связи с установлением охранных зон, указанных в пункте 1 настоящего постановления.

5. Рекомендовать администрации муниципального образования город Орск Оренбургской области разместить информацию об охранных зонах, указанных в пункте 1 настоящего постановления, в государственных информационных системах обеспечения градостроительной деятельности и федеральной государственной информационной системе территориального планирования.

6. Контроль за исполнением настоящего постановления возложить на вице-губернатора – заместителя председателя Правительства Оренбургской области по экономической и инвестиционной политике – министра экономического развития, инвестиций, туризма и внешних связей Оренбургской области, за исключением пунктов 4, 5 настоящего постановления, контроль за исполнением положений которых возложить на заместителя председателя Правительства Оренбургской области – министра строительства, жилищно-коммунального, дорожного хозяйства и транспорта Оренбургской области.

7. Постановление вступает в силу по истечении десяти дней после его официального опубликования.

Губернатор –
председатель Правительства



Д.В.Паслер

Приложение № 1
к постановлению Правительства
Оренбургской области
от 09.11.2022 № 1212-пн

Текстовое и графическое описание местоположения границ
охранной зоны газораспределительной сети объекта газоснабжения
газопровод, Советская 81, 83 ; г. Орск Старый город *)

Сведения об охранной зоне

№ п/п	Характеристики охранной зоны	Описание характеристик
1	2	3
1.	Местоположение охранной зоны	Российская Федерация, Оренбургская область, Орск город
2.	Площадь \pm величина погрешности определения площади ($P \pm \Delta P$)	243 кв. метра \pm 4 кв. метра
3.	Иные характеристики охранной зоны	<p>на земельные участки, входящие в охранные зоны газораспределительных сетей, в целях предупреждения их повреждения или нарушения условий их нормальной эксплуатации налагаются ограничения (обременения) в соответствии с Правилами охраны газораспределительных сетей, утвержденными постановлением Правительства Российской Федерации от 20 ноября 2000 года № 878, которыми запрещается:</p> <p>а) строить объекты жилищно-гражданского и производственного назначения;</p> <p>б) сносить и реконструировать мосты, коллекторы, автомобильные и железные дороги с расположенными на них газораспределительными сетями без предварительного выноса этих газопроводов по согласованию с эксплуатационными организациями;</p> <p>в) разрушать берегоукрепительные сооружения, водопропускные устройства,</p>

1	2	3
		<p>земляные и иные сооружения, предохраняющие газораспределительные сети от разрушений;</p> <p>г) перемещать, повреждать, засыпать и уничтожать опознавательные знаки, контрольно-измерительные пункты и другие устройства газораспределительных сетей;</p> <p>д) устраивать свалки и склады, разливать растворы кислот, солей, щелочей и других химически активных веществ;</p> <p>е) огораживать и перегораживать охранные зоны, препятствовать доступу персонала эксплуатационных организаций к газораспределительным сетям, проведению обслуживания и устранению повреждений газораспределительных сетей;</p> <p>ж) разводить огонь и размещать источники огня;</p> <p>з) рыть погреба, копать и обрабатывать почву сельскохозяйственными и мелиоративными орудиями и механизмами на глубину более 0,3 метра;</p> <p>и) открывать калитки и двери газорегуляторных пунктов, станций катодной и дренажной защиты, люки подземных колодцев, включать или отключать электроснабжение средств связи, освещения и систем телемеханики;</p> <p>к) набрасывать, приставлять и привязывать к опорам и надземным газопроводам, ограждениям и зданиям газораспределительных сетей посторонние предметы, лестницы, влезать на них;</p> <p>л) самовольно подключаться к газораспределительным сетям</p>

*) Наименование объекта газоснабжения указано в соответствии со сведениями, содержащимися в государственном реестре опасных производственных объектов.

Сведения о местоположении границ охранной зоны

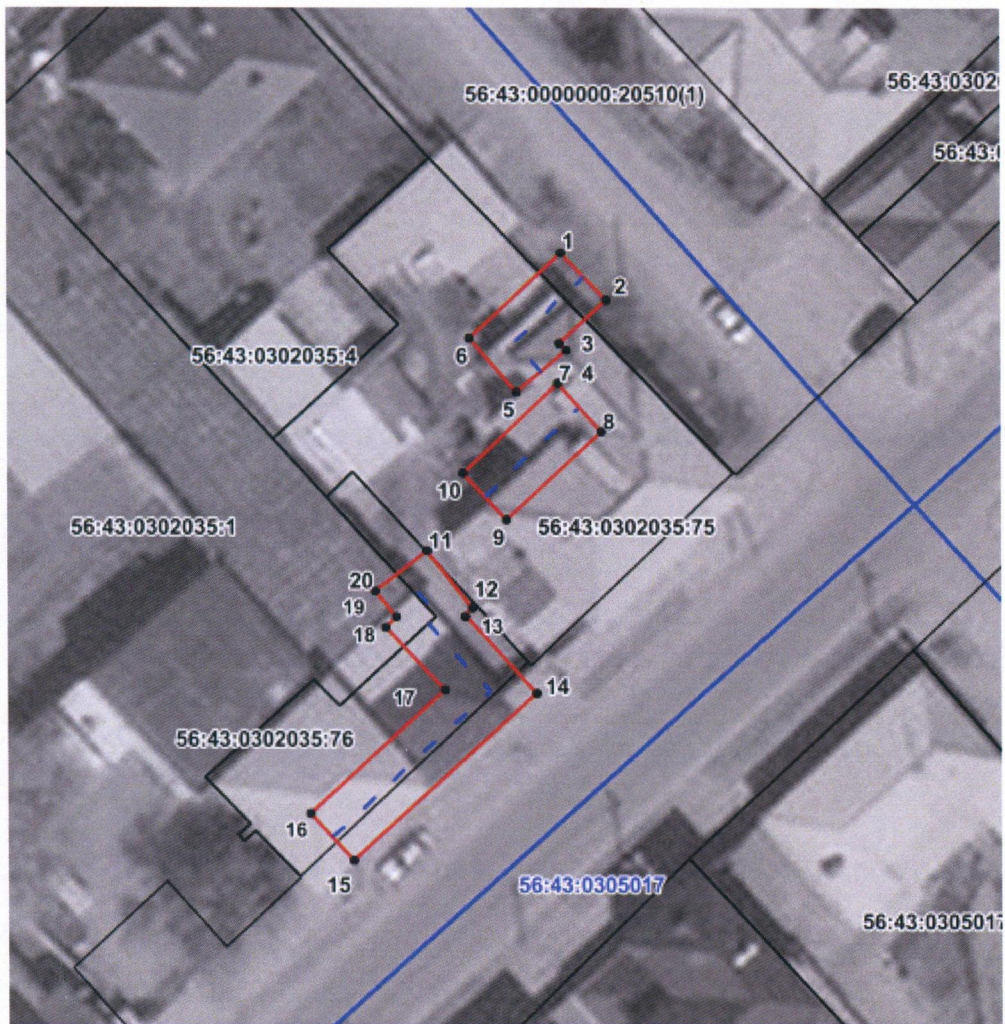
Система координат: МСК – субъект 56				
Сведения о характерных точках границ охранной зоны				
обозначение характерных точек границы	координаты (метров)		метод определения координат и средняя квадратическая погрешность положения характерной точки (Mt) (метров)	описание закрепления точки
	X	Y		
1	2	3	4	5
1	366262,77	3337072,75	метод спутниковых геодезических измерений. Mt = 0,1	–
2	366259,15	3337076,19	метод спутниковых геодезических измерений. Mt = 0,1	–
3	366255,86	3337072,73	метод спутниковых геодезических измерений. Mt = 0,1	–
4	366255,29	3337073,21	метод спутниковых геодезических измерений. Mt = 0,1	–
5	366252,05	3337069,41	метод спутниковых геодезических измерений. Mt = 0,1	–
6	366256,19	3337065,76	метод спутниковых геодезических измерений. Mt = 0,1	–
1	366262,77	3337072,75	метод спутниковых геодезических измерений. Mt = 0,1	–
7	366252,73	3337072,58	метод спутниковых геодезических измерений. Mt = 0,1	–
8	366249,05	3337075,88	метод спутниковых геодезических измерений. Mt = 0,1	–

1	2	3	4	5
9	366242,29	3337068,77	метод спутниковых геодезических измерений. Mt = 0,1	–
10	366245,91	3337065,33	метод спутниковых геодезических измерений. Mt = 0,1	–
7	366252,73	3337072,58	метод спутниковых геодезических измерений. Mt = 0,1	–
11	366239,83	3337062,63	метод спутниковых геодезических измерений. Mt = 0,1	–
12	366235,40	3337066,16	метод спутниковых геодезических измерений. Mt = 0,1	–
13	366234,86	3337065,62	метод спутниковых геодезических измерений. Mt = 0,1	–
14	366228,90	3337071,05	метод спутниковых геодезических измерений. Mt = 0,1	–
15	366216,11	3337057,24	метод спутниковых геодезических измерений. Mt = 0,1	–
16	366219,77	3337053,84	метод спутниковых геодезических измерений. Mt = 0,1	–
17	366229,23	3337064,03	метод спутниковых геодезических измерений. Mt = 0,1	–
18	366233,99	3337059,55	метод спутниковых геодезических измерений. Mt = 0,1	–
19	366234,72	3337060,32	метод спутниковых геодезических измерений. Mt = 0,1	–
20	366236,71	3337058,73	метод спутниковых геодезических измерений. Mt = 0,1	–
11	366239,83	3337062,63	метод спутниковых геодезических измерений. Mt = 0,1	–

Сведения о частях границ охранной зоны




Обозначение части границ		Описание прохождения части границ
от точки	до точки	
1	2	3
1	2	—
2	3	—
3	4	—
4	5	—
5	6	—
6	1	—
7	8	—
8	9	—
9	10	—
10	7	—
11	12	—
12	13	—
13	14	—
14	15	—
15	16	—
16	17	—
17	18	—
18	19	—
19	20	—
20	11	—

План границ охранной зоны



Масштаб 1:500

Используемые условные знаки и обозначения:

- | | |
|---|---|
|  | – граница охранной зоны; |
|  | – ось газопровода; |
|  | – граница учтенного земельного участка (объекта капитального строительства); |
| 56:11:0101001 | – номер кадастрового квартала; |
| 56:11:0101001:1 | – номер учтенного земельного участка (объекта капитального строительства) в кадастровом квартале; |
| 1 | – номер характерной точки границы охранной зоны; |
| • | – характерная точка границы охранной зоны. |

Приложение № 2
к постановлению Правительства
Оренбургской области
от 09.11.2022 № 1212-пп

Текстовое и графическое описание местоположения границ охранной зоны газораспределительной сети объекта газоснабжения газопровод, ул.Орджоникидзе 28–34 ; г. Орск Старый город *)

Сведения об охранной зоне

№ п/п	Характеристики охранной зоны	Описание характеристик
1	2	3
1.	Местоположение охранной зоны	Российская Федерация, Оренбургская область, Орск город
2.	Площадь ± величина погрешности определения площади (Р ± ΔР)	990 кв. метров ± 6 кв. метров
3.	Иные характеристики охранной зоны	на земельные участки, входящие в охранные зоны газораспределительных сетей, в целях предупреждения их повреждения или нарушения условий их нормальной эксплуатации налагаются ограничения (обременения) в соответствии с Правилами охраны газораспределительных сетей, утвержденными постановлением Правительства Российской Федерации от 20 ноября 2000 года № 878, которыми запрещается: а) строить объекты жилищно-гражданского и производственного назначения; б) сносить и реконструировать мосты, коллекторы, автомобильные и железные дороги с расположенными на них газораспределительными сетями без предварительного выноса этих газопроводов по согласованию с эксплуатационными организациями; в) разрушать берегоукрепительные сооружения, водопропускные устройства,

1	2	3
		<p>земляные и иные сооружения, предохраняющие газораспределительные сети от разрушений;</p> <p>г) перемещать, повреждать, засыпать и уничтожать опознавательные знаки, контрольно-измерительные пункты и другие устройства газораспределительных сетей;</p> <p>д) устраивать свалки и склады, разливать растворы кислот, солей, щелочей и других химически активных веществ;</p> <p>е) огораживать и перегораживать охранные зоны, препятствовать доступу персонала эксплуатационных организаций к газораспределительным сетям, проведению обслуживания и устранению повреждений газораспределительных сетей;</p> <p>ж) разводить огонь и размещать источники огня;</p> <p>з) рыть погреба, копать и обрабатывать почву сельскохозяйственными и мелиоративными орудиями и механизмами на глубину более 0,3 метра;</p> <p>и) открывать калитки и двери газорегуляторных пунктов, станций катодной и дренажной защиты, люки подземных колодцев, включать или отключать электроснабжение средств связи, освещения и систем телемеханики;</p> <p>к) набрасывать, приставлять и привязывать к опорам и надземным газопроводам, ограждениям и зданиям газораспределительных сетей посторонние предметы, лестницы, влезать на них;</p> <p>л) самовольно подключаться к газораспределительным сетям</p>

*) Наименование объекта газоснабжения указано в соответствии со сведениями, содержащимися в государственном реестре опасных производственных объектов.

Сведения о местоположении границ охранной зоны

Система координат: МСК – субъект 56				
Сведения о характерных точках границ охранной зоны				
обозначение характерных точек границы	координаты (метров)		метод определения координат и средняя квадратическая погрешность положения характерной точки (Mt) (метров)	описание закрепления точки
	X	Y		
1	2	3	4	5
1	366276,84	3337189,44	метод спутниковых геодезических измерений. Mt = 0,1	–
2	366273,81	3337192,41	метод спутниковых геодезических измерений. Mt = 0,1	–
3	366264,41	3337201,93	метод спутниковых геодезических измерений. Mt = 0,1	–
4	366256,18	3337210,49	метод спутниковых геодезических измерений. Mt = 0,1	–
5	366246,94	3337220,70	метод спутниковых геодезических измерений. Mt = 0,1	–
6	366240,62	3337228,12	метод спутниковых геодезических измерений. Mt = 0,1	–
7	366238,70	3337230,19	метод спутниковых геодезических измерений. Mt = 0,1	–
8	366241,83	3337232,70	метод спутниковых геодезических измерений. Mt = 0,1	–
9	366209,47	3337270,42	метод спутниковых геодезических измерений. Mt = 0,1	–
10	366205,67	3337267,16	метод спутниковых геодезических измерений. Mt = 0,1	–

1	2	3	4	5
11	366234,68	3337233,27	метод спутниковых геодезических измерений. Mt = 0,1	–
12	366231,52	3337230,34	метод спутниковых геодезических измерений. Mt = 0,1	–
13	366235,18	3337226,64	метод спутниковых геодезических измерений. Mt = 0,1	–
14	366232,88	3337224,51	метод спутниковых геодезических измерений. Mt = 0,1	–
15	366231,73	3337225,53	метод спутниковых геодезических измерений. Mt = 0,1	–
16	366226,63	3337220,39	метод спутниковых геодезических измерений. Mt = 0,1	–
17	366230,17	3337216,85	метод спутниковых геодезических измерений. Mt = 0,1	–
18	366232,14	3337218,94	метод спутниковых геодезических измерений. Mt = 0,1	–
19	366233,25	3337218,01	метод спутниковых геодезических измерений. Mt = 0,1	–
20	366238,50	3337222,90	метод спутниковых геодезических измерений. Mt = 0,1	–
21	366241,61	3337219,24	метод спутниковых геодезических измерений. Mt = 0,1	–
22	366235,24	3337213,24	метод спутниковых геодезических измерений. Mt = 0,1	–
23	366239,91	3337208,35	метод спутниковых геодезических измерений. Mt = 0,1	–
24	366236,85	3337205,27	метод спутниковых геодезических измерений. Mt = 0,1	–

1	2	3	4	5
25	366240,39	3337201,75	метод спутниковых геодезических измерений. Mt = 0,1	–
26	366246,92	3337208,52	метод спутниковых геодезических измерений. Mt = 0,1	–
27	366242,31	3337213,03	метод спутниковых геодезических измерений. Mt = 0,1	–
28	366244,92	3337215,48	метод спутниковых геодезических измерений. Mt = 0,1	–
29	366250,91	3337208,85	метод спутниковых геодезических измерений. Mt = 0,1	–
30	366247,70	3337205,60	метод спутниковых геодезических измерений. Mt = 0,1	–
31	366251,26	3337202,08	метод спутниковых геодезических измерений. Mt = 0,1	–
32	366254,33	3337205,20	метод спутниковых геодезических измерений. Mt = 0,1	–
33	366257,65	3337201,71	метод спутниковых геодезических измерений. Mt = 0,1	–
34	366250,68	3337194,30	метод спутниковых геодезических измерений. Mt = 0,1	–
35	366249,24	3337195,54	метод спутниковых геодезических измерений. Mt = 0,1	–
36	366244,31	3337196,03	метод спутниковых геодезических измерений. Mt = 0,1	–
37	366233,45	3337184,85	метод спутниковых геодезических измерений. Mt = 0,1	–
38	366237,03	3337181,35	метод спутниковых геодезических измерений. Mt = 0,1	–

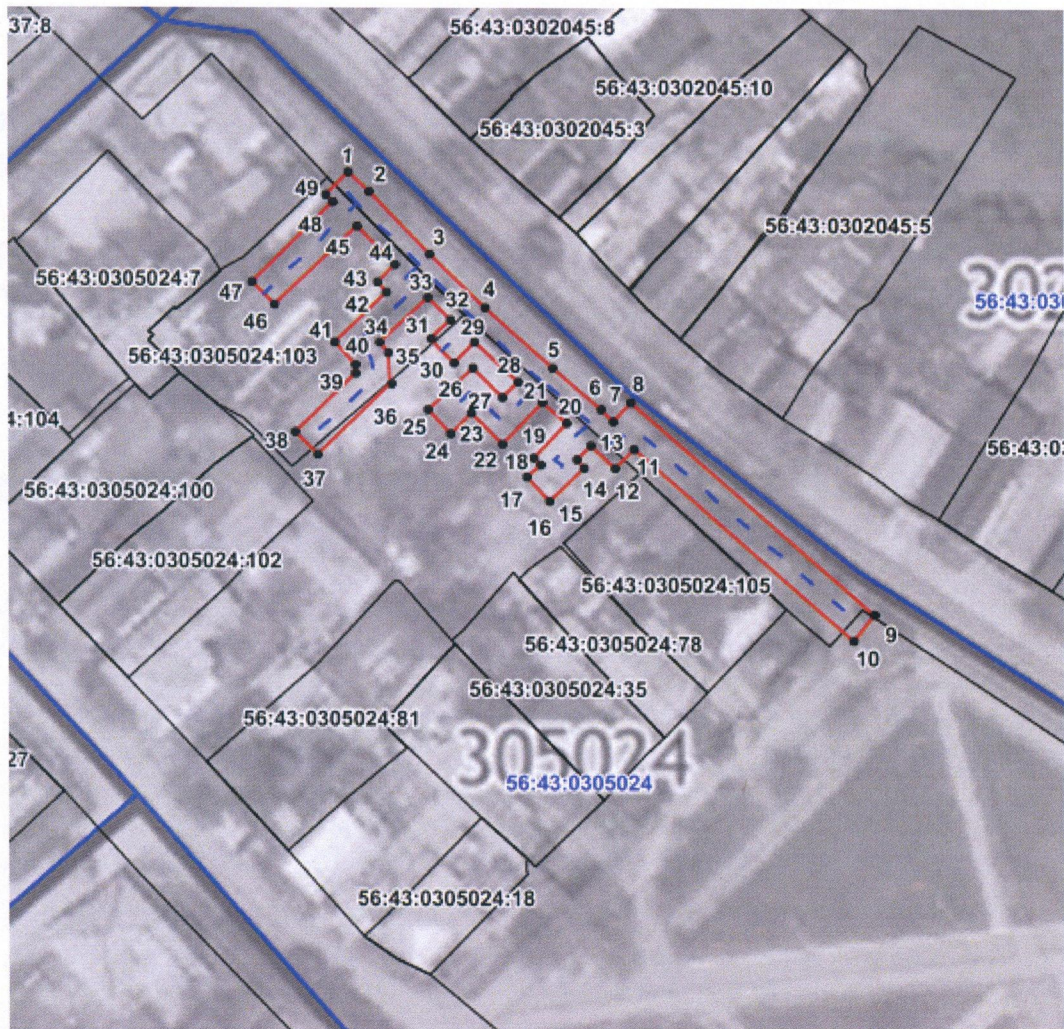
1	2	3	4	5
39	366246,12	3337190,68	метод спутниковых геодезических измерений. Mt = 0,1	–
40	366247,39	3337190,53	метод спутниковых геодезических измерений. Mt = 0,1	–
41	366250,78	3337187,25	метод спутниковых геодезических измерений. Mt = 0,1	–
42	366258,57	3337195,39	метод спутниковых геодезических измерений. Mt = 0,1	–
43	366260,02	3337193,87	метод спутниковых геодезических измерений. Mt = 0,1	–
44	366262,60	3337196,65	метод спутниковых геодезических измерений. Mt = 0,1	–
45	366268,54	3337190,63	метод спутниковых геодезических измерений. Mt = 0,1	–
46	366256,39	3337178,15	метод спутниковых геодезических измерений. Mt = 0,1	–
47	366259,97	3337174,67	метод спутниковых геодезических измерений. Mt = 0,1	–
48	366272,08	3337187,10	метод спутниковых геодезических измерений. Mt = 0,1	–
49	366273,34	3337185,86	метод спутниковых геодезических измерений. Mt = 0,1	–
1	366276,84	3337189,44	метод спутниковых геодезических измерений. Mt = 0,1	–

Сведения о частях границ охранной зоны

Обозначение части границ		Описание прохождения части границ
от точки	до точки	
1	2	3
1	2	—
2	3	—
3	4	—
4	5	—
5	6	—
6	7	—
7	8	—
8	9	—
9	10	—
10	11	—
11	12	—
12	13	—
13	14	—
14	15	—
15	16	—
16	17	—
17	18	—
18	19	—
19	20	—
20	21	—
21	22	—
22	23	—
23	24	—
24	25	—
25	26	—
26	27	—
27	28	—
28	29	—
29	30	—
30	31	—
31	32	—
32	33	—
33	34	—
34	35	—
35	36	—
36	37	—
37	38	—

1	2	3
38	39	—
39	40	—
40	41	—
41	42	—
42	43	—
43	44	—
44	45	—
45	46	—
46	47	—
47	48	—
48	49	—
49	1	—

План границ охранной зоны



Масштаб 1:1000

Используемые условные знаки и обозначения:

- — граница охранной зоны;
- — ось газопровода;
- — граница учтенного земельного участка (объекта капитального строительства);
- 56:11:0101001 — номер кадастрового квартала;
- 56:11:0101001:1 — номер учтенного земельного участка (объекта капитального строительства) в кадастровом квартале;
- 1 — номер характерной точки границы охранной зоны;
- — характерная точка границы охранной зоны.

Приложение № 3
к постановлению Правительства
Оренбургской области
от 09.11.2022 № 1212-нн

Текстовое и графическое описание местоположения границ
охранной зоны газораспределительной сети объекта газоснабжения
газопровод, ул.Лермонтова 29 ; г. Орск Старый город ^{*)}

Сведения об охранной зоне

№ п/п	Характеристики охранной зоны	Описание характеристик
1	2	3
1.	Местоположение охранной зоны	Российская Федерация, Оренбургская область, Орск город
2.	Площадь ± величина погрешности определения площади (P ± ΔP)	573 кв. метра ± 5 кв. метров
3.	Иные характеристики охранной зоны	на земельные участки, входящие в охранные зоны газораспределительных сетей, в целях предупреждения их повреждения или нарушения условий их нормальной эксплуатации налагаются ограничения (обременения) в соответствии с Правилами охраны газораспределительных сетей, утвержденными постановлением Правительства Российской Федерации от 20 ноября 2000 года № 878, которыми запрещается: а) строить объекты жилищно-гражданского и производственного назначения; б) сносить и реконструировать мосты, коллекторы, автомобильные и железные дороги с расположенными на них газораспределительными сетями без предварительного выноса этих газопроводов по согласованию с эксплуатационными организациями; в) разрушать берегоукрепительные сооружения, водопропускные устройства,

1	2	3
		<p>земляные и иные сооружения, предохраняющие газораспределительные сети от разрушений;</p> <p>г) перемещать, повреждать, засыпать и уничтожать опознавательные знаки, контрольно-измерительные пункты и другие устройства газораспределительных сетей;</p> <p>д) устраивать свалки и склады, разливать растворы кислот, солей, щелочей и других химически активных веществ;</p> <p>е) огораживать и перегораживать охранные зоны, препятствовать доступу персонала эксплуатационных организаций к газораспределительным сетям, проведению обслуживания и устранению повреждений газораспределительных сетей;</p> <p>ж) разводить огонь и размещать источники огня;</p> <p>з) рыть погреба, копать и обрабатывать почву сельскохозяйственными и мелиоративными орудиями и механизмами на глубину более 0,3 метра;</p> <p>и) открывать калитки и двери газорегуляторных пунктов, станций катодной и дренажной защиты, люки подземных колодцев, включать или отключать электроснабжение средств связи, освещения и систем телемеханики;</p> <p>к) набрасывать, приставлять и привязывать к опорам и надземным газопроводам, ограждениям и зданиям газораспределительных сетей посторонние предметы, лестницы, влезать на них;</p> <p>л) самовольно подключаться к газораспределительным сетям</p>

*) Наименование объекта газоснабжения указано в соответствии со сведениями, содержащимися в государственном реестре опасных производственных объектов.

Сведения о местоположении границ охранной зоны

Система координат: МСК – субъект 56				
Сведения о характерных точках границ охранной зоны				
обозначение характерных точек границы	координаты (метров)		метод определения координат и средняя квадратическая погрешность положения характерной точки (Mt) (метров)	описание закрепления точки
	X	Y		
1	2	3	4	5
1	366596,03	3337692,77	метод спутниковых геодезических измерений. Mt = 0,1	–
2	366585,72	3337701,12	метод спутниковых геодезических измерений. Mt = 0,1	–
3	366581,84	3337704,82	метод спутниковых геодезических измерений. Mt = 0,1	–
4	366578,05	3337708,17	метод спутниковых геодезических измерений. Mt = 0,1	–
5	366581,98	3337712,40	метод спутниковых геодезических измерений. Mt = 0,1	–
6	366575,98	3337717,99	метод спутниковых геодезических измерений. Mt = 0,1	–
7	366530,18	3337763,32	метод спутниковых геодезических измерений. Mt = 0,1	–
8	366526,77	3337766,30	метод спутниковых геодезических измерений. Mt = 0,1	–
9	366523,51	3337762,87	метод спутниковых геодезических измерений. Mt = 0,1	–
10	366556,74	3337730,01	метод спутниковых геодезических измерений. Mt = 0,1	–

1	2	3	4	5
11	366572,55	3337714,36	метод спутниковых геодезических измерений. Mt = 0,1	–
12	366574,91	3337712,16	метод спутниковых геодезических измерений. Mt = 0,1	–
13	366570,85	3337707,70	метод спутниковых геодезических измерений. Mt = 0,1	–
14	366578,50	3337701,11	метод спутниковых геодезических измерений. Mt = 0,1	–
15	366582,48	3337697,32	метод спутниковых геодезических измерений. Mt = 0,1	–
16	366588,94	3337692,02	метод спутниковых геодезических измерений. Mt = 0,1	–
17	366587,50	3337690,25	метод спутниковых геодезических измерений. Mt = 0,1	–
18	366587,10	3337690,59	метод спутниковых геодезических измерений. Mt = 0,1	–
19	366583,88	3337686,75	метод спутниковых геодезических измерений. Mt = 0,1	–
20	366588,07	3337683,23	метод спутниковых геодезических измерений. Mt = 0,1	–
1	366596,03	3337692,77	метод спутниковых геодезических измерений. Mt = 0,1	–

Сведения о частях границ охранной зоны




Обозначение части границ		Описание прохождения части границ
от точки	до точки	
1	2	3
1	2	—
2	3	—
3	4	—
4	5	—
5	6	—
6	7	—
7	8	—
8	9	—
9	10	—
10	11	—
11	12	—
12	13	—
13	14	—
14	15	—
15	16	—
16	17	—
17	18	—
18	19	—
19	20	—
20	1	—

План границ охранной зоны



Масштаб 1:1000

Используемые условные знаки и обозначения:

- | | |
|---|---|
|  | – граница охранной зоны; |
|  | – ось газопровода; |
|  | – граница учтенного земельного участка (объекта капитального строительства); |
| 56:11:0101001 | – номер кадастрового квартала; |
| 56:11:0101001:1 | – номер учтенного земельного участка (объекта капитального строительства) в кадастровом квартале; |
| 1 | – номер характерной точки границы охранной зоны; |
| • | – характерная точка границы охранной зоны. |

Приложение № 4
к постановлению Правительства
Оренбургской области
от 09.11.2022 № 1212-нн

Текстовое и графическое описание местоположения границ
охранной зоны газораспределительной сети объекта газоснабжения
газопровод, ул.Пионерская 17 ; г. Орск Старый город *)

Сведения об охранной зоне

№ п/п	Характеристики охранной зоны	Описание характеристик
1	2	3
1.	Местоположение охранной зоны	Российская Федерация, Оренбургская область, Орск город
2.	Площадь \pm величина погрешности определения площади ($P \pm \Delta P$)	460 кв. метров \pm 4 кв. метра
3.	Иные характеристики охранной зоны	на земельные участки, входящие в охранные зоны газораспределительных сетей, в целях предупреждения их повреждения или нарушения условий их нормальной эксплуатации налагаются ограничения (обременения) в соответствии с Правилами охраны газораспределительных сетей, утвержденными постановлением Правительства Российской Федерации от 20 ноября 2000 года № 878, которыми запрещается: а) строить объекты жилищно-гражданского и производственного назначения; б) сносить и реконструировать мосты, коллекторы, автомобильные и железные дороги с расположенными на них газораспределительными сетями без предварительного выноса этих газопроводов по согласованию с эксплуатационными организациями; в) разрушать берегоукрепительные сооружения, водопропускные устройства,

1	2	3
		<p>земляные и иные сооружения, предохраняющие газораспределительные сети от разрушений;</p> <p>г) перемещать, повреждать, засыпать и уничтожать опознавательные знаки, контрольно-измерительные пункты и другие устройства газораспределительных сетей;</p> <p>д) устраивать свалки и склады, разливать растворы кислот, солей, щелочей и других химически активных веществ;</p> <p>е) огораживать и перегораживать охранные зоны, препятствовать доступу персонала эксплуатационных организаций к газораспределительным сетям, проведению обслуживания и устранению повреждений газораспределительных сетей;</p> <p>ж) разводить огонь и размещать источники огня;</p> <p>з) рыть погреба, копать и обрабатывать почву сельскохозяйственными и мелиоративными орудиями и механизмами на глубину более 0,3 метра;</p> <p>и) открывать калитки и двери газорегуляторных пунктов, станций катодной и дренажной защиты, люки подземных колодцев, включать или отключать электроснабжение средств связи, освещения и систем телемеханики;</p> <p>к) набрасывать, приставлять и привязывать к опорам и надземным газопроводам, ограждениям и зданиям газораспределительных сетей посторонние предметы, лестницы, влезать на них;</p> <p>л) самовольно подключаться к газораспределительным сетям</p>

*) Наименование объекта газоснабжения указано в соответствии со сведениями, содержащимися в государственном реестре опасных производственных объектов.

Сведения о местоположении границ охранной зоны

Система координат: МСК – субъект 56				
Сведения о характерных точках границ охранной зоны				
обозначение характерных точек границы	координаты (метров)		метод определения координат и средняя квадратическая погрешность положения характерной точки (Mt) (метров)	описание закрепления точки
	X	Y		
1	2	3	4	5
1	366390,94	3336951,89	метод спутниковых геодезических измерений. Mt = 0,1	–
2	366365,26	3336976,04	метод спутниковых геодезических измерений. Mt = 0,1	–
3	366351,12	3336960,92	метод спутниковых геодезических измерений. Mt = 0,1	–
4	366354,80	3336957,54	метод спутниковых геодезических измерений. Mt = 0,1	–
5	366365,38	3336969,03	метод спутниковых геодезических измерений. Mt = 0,1	–
6	366387,48	3336948,27	метод спутниковых геодезических измерений. Mt = 0,1	–
1	366390,94	3336951,89	метод спутниковых геодезических измерений. Mt = 0,1	–
7	366347,33	3336949,13	метод спутниковых геодезических измерений. Mt = 0,1	–
8	366343,61	3336952,49	метод спутниковых геодезических измерений. Mt = 0,1	–

1	2	3	4	5
9	366324,17	3336930,88	метод спутниковых геодезических измерений. Mt = 0,1	–
10	366329,26	3336926,15	метод спутниковых геодезических измерений. Mt = 0,1	–
11	366332,60	3336929,87	метод спутниковых геодезических измерений. Mt = 0,1	–
12	366331,15	3336931,18	метод спутниковых геодезических измерений. Mt = 0,1	–
13	366337,51	3336938,26	метод спутниковых геодезических измерений. Mt = 0,1	–
14	366345,06	3336931,33	метод спутниковых геодезических измерений. Mt = 0,1	–
15	366348,44	3336935,01	метод спутниковых геодезических измерений. Mt = 0,1	–
16	366340,86	3336941,97	метод спутниковых геодезических измерений. Mt = 0,1	–
7	366347,33	3336949,13	метод спутниковых геодезических измерений. Mt = 0,1	–

Сведения о частях границ охранной зоны




Обозначение части границ		Описание прохождения части границ
от точки	до точки	
1	2	3
1	2	—
2	3	—
3	4	—
4	5	—
5	6	—
6	1	—
7	8	—
8	9	—
9	10	—
10	11	—
11	12	—
12	13	—
13	14	—
14	15	—
15	16	—
16	7	—

План границ охранной зоны



Масштаб 1:1000

Используемые условные знаки и обозначения:

- | | |
|---|---|
|  | – граница охранной зоны; |
|  | – ось газопровода; |
|  | – граница учтенного земельного участка (объекта капитального строительства); |
| 56:11:0101001 | – номер кадастрового квартала; |
| 56:11:0101001:1 | – номер учтенного земельного участка (объекта капитального строительства) в кадастровом квартале; |
| 1 | – номер характерной точки границы охранной зоны; |
| • | – характерная точка границы охранной зоны. |

Приложение № 5
к постановлению Правительства
Оренбургской области
от 09.11.2022 № 1212-нн

Текстовое и графическое описание местоположения границ охранной зоны газораспределительной сети объекта газоснабжения газопровод, ул.Орджоникидзе д.167а ; г. Орск Старый город *)

Сведения об охранной зоне

№ п/п	Характеристики охранной зоны	Описание характеристик
1	2	3
1.	Местоположение охранной зоны	Российская Федерация, Оренбургская область, Орск город
2.	Площадь \pm величина погрешности определения площади ($P \pm \Delta P$)	255 кв. метров \pm 3 кв. метра
3.	Иные характеристики охранной зоны	на земельные участки, входящие в охранные зоны газораспределительных сетей, в целях предупреждения их повреждения или нарушения условий их нормальной эксплуатации налагаются ограничения (обременения) в соответствии с Правилами охраны газораспределительных сетей, утвержденными постановлением Правительства Российской Федерации от 20 ноября 2000 года № 878, которыми запрещается: а) строить объекты жилищно-гражданского и производственного назначения; б) сносить и реконструировать мосты, коллекторы, автомобильные и железные дороги с расположенными на них газораспределительными сетями без предварительного выноса этих газопроводов по согласованию с эксплуатационными организациями; в) разрушать берегоукрепительные сооружения, водопропускные устройства,

1	2	3
		<p>земляные и иные сооружения, предохраняющие газораспределительные сети от разрушений;</p> <p>г) перемещать, повреждать, засыпать и уничтожать опознавательные знаки, контрольно-измерительные пункты и другие устройства газораспределительных сетей;</p> <p>д) устраивать свалки и склады, разливать растворы кислот, солей, щелочей и других химически активных веществ;</p> <p>е) огораживать и перегораживать охранные зоны, препятствовать доступу персонала эксплуатационных организаций к газораспределительным сетям, проведению обслуживания и устранению повреждений газораспределительных сетей;</p> <p>ж) разводить огонь и размещать источники огня;</p> <p>з) рыть погреба, копать и обрабатывать почву сельскохозяйственными и мелиоративными орудиями и механизмами на глубину более 0,3 метра;</p> <p>и) открывать калитки и двери газорегуляторных пунктов, станций катодной и дренажной защиты, люки подземных колодцев, включать или отключать электроснабжение средств связи, освещения и систем телемеханики;</p> <p>к) набрасывать, приставлять и привязывать к опорам и надземным газопроводам, ограждениям и зданиям газораспределительных сетей посторонние предметы, лестницы, влезать на них;</p> <p>л) самовольно подключаться к газораспределительным сетям</p>

*) Наименование объекта газоснабжения указано в соответствии со сведениями, содержащимися в государственном реестре опасных производственных объектов.

Сведения о местоположении границ охранной зоны

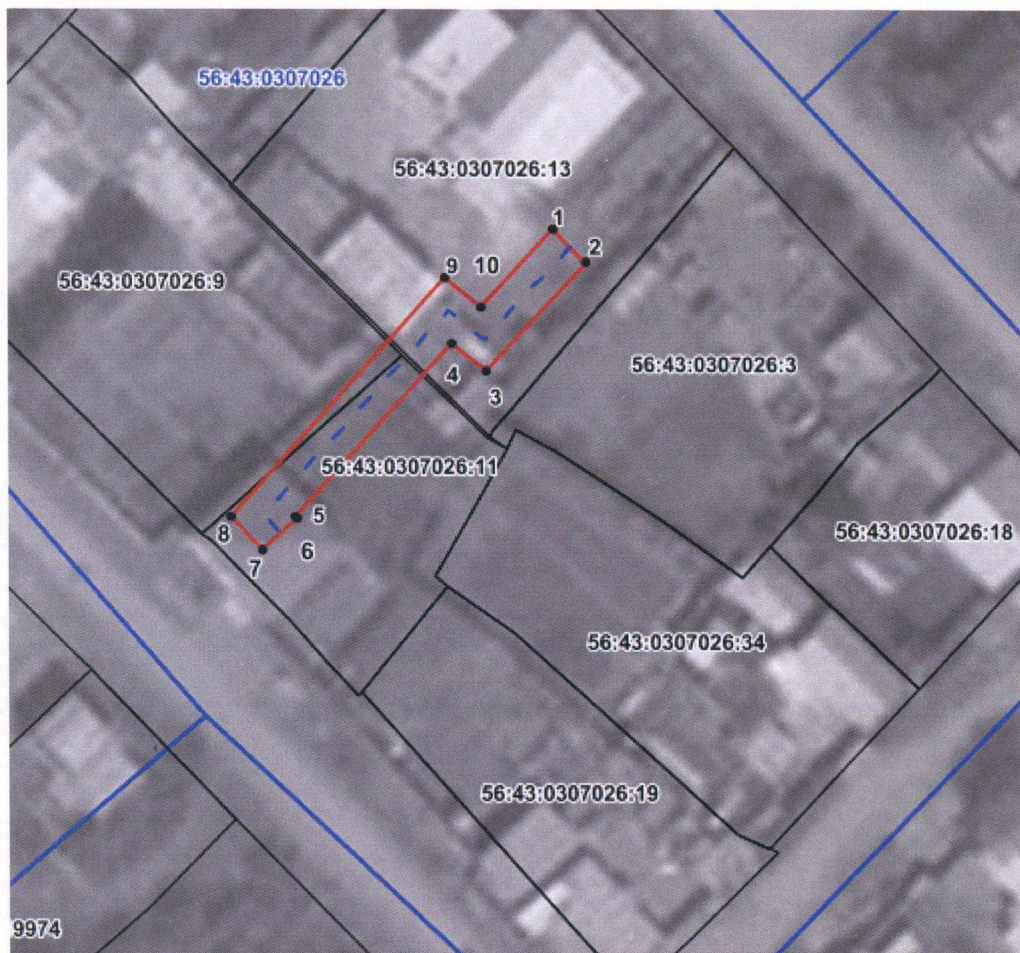
Система координат: МСК – субъект 56				
Сведения о характерных точках границ охранной зоны				
обозначение характерных точек границы	координаты (метров)		метод определения координат и средняя квадратическая погрешность положения характерной точки (Mt) (метров)	описание закрепления точки
	X	Y		
1	2	3	4	5
1	365431,68	3338170,34	метод спутниковых геодезических измерений. Mt = 0,1	–
2	365428,24	3338173,96	метод спутниковых геодезических измерений. Mt = 0,1	–
3	365416,73	3338162,99	метод спутниковых геодезических измерений. Mt = 0,1	–
4	365419,68	3338159,27	метод спутниковых геодезических измерений. Mt = 0,1	–
5	365401,44	3338142,11	метод спутниковых геодезических измерений. Mt = 0,1	–
6	365401,20	3338142,32	метод спутниковых геодезических измерений. Mt = 0,1	–
7	365397,92	3338138,54	метод спутниковых геодезических измерений. Mt = 0,1	–
8	365401,43	3338135,24	метод спутниковых геодезических измерений. Mt = 0,1	–
9	365426,56	3338158,70	метод спутниковых геодезических измерений. Mt = 0,1	–
10	365423,46	3338162,55	метод спутниковых геодезических измерений. Mt = 0,1	–

1	2	3	4	5
1	365431,68	3338170,34	метод спутниковых геодезических измерений. Mt = 0,1	–

Сведения о частях границ охранной зоны




Обозначение части границ		Описание прохождения части границ
от точки	до точки	
1	2	3
1	2	–
2	3	–
3	4	–
4	5	–
5	6	–
6	7	–
7	8	–
8	9	–
9	10	–
10	1	–

План границ охранной зоны



Масштаб 1:1000

Используемые условные знаки и обозначения:

- | | |
|---|---|
|  | – граница охранной зоны; |
|  | – ось газопровода; |
|  | – граница учтенного земельного участка (объекта капитального строительства); |
| 56:11:0101001 | – номер кадастрового квартала; |
| 56:11:0101001:1 | – номер учтенного земельного участка (объекта капитального строительства) в кадастровом квартале; |
| 1 | – номер характерной точки границы охранной зоны; |
| . | – характерная точка границы охранной зоны. |

Приложение № 6
к постановлению Правительства
Оренбургской области
от 09.11.2022 № 1212-нн

Текстовое и графическое описание местоположения границ
охранной зоны газораспределительной сети объекта газоснабжения
газопровод, ул. Елшанская д. 162 б; г. Орск пос. Елшанка *)

Сведения об охранной зоне

№ п/п	Характеристики охранной зоны	Описание характеристик
1	2	3
1.	Местоположение охранной зоны	Российская Федерация, Оренбургская область, Орск город
2.	Площадь ± величина погрешности определения площади ($P \pm \Delta P$)	256 кв. метров ± 3 кв. метра
3.	Иные характеристики охранной зоны	на земельные участки, входящие в охранные зоны газораспределительных сетей, в целях предупреждения их повреждения или нарушения условий их нормальной эксплуатации налагаются ограничения (обременения) в соответствии с Правилами охраны газораспределительных сетей, утвержденными постановлением Правительства Российской Федерации от 20 ноября 2000 года № 878, которыми запрещается: а) строить объекты жилищно-гражданского и производственного назначения; б) сносить и реконструировать мосты, коллекторы, автомобильные и железные дороги с расположенными на них газораспределительными сетями без предварительного выноса этих газопроводов по согласованию с эксплуатационными организациями; в) разрушать берегоукрепительные сооружения, водопропускные устройства,

1	2	3
		<p>земляные и иные сооружения, предохраняющие газораспределительные сети от разрушений;</p> <p>г) перемещать, повреждать, засыпать и уничтожать опознавательные знаки, контрольно-измерительные пункты и другие устройства газораспределительных сетей;</p> <p>д) устраивать свалки и склады, разливать растворы кислот, солей, щелочей и других химически активных веществ;</p> <p>е) огораживать и перегораживать охранные зоны, препятствовать доступу персонала эксплуатационных организаций к газораспределительным сетям, проведению обслуживания и устранению повреждений газораспределительных сетей;</p> <p>ж) разводить огонь и размещать источники огня;</p> <p>з) рыть погребов, копать и обрабатывать почву сельскохозяйственными и мелиоративными орудиями и механизмами на глубину более 0,3 метра;</p> <p>и) открывать калитки и двери газорегуляторных пунктов, станций катодной и дренажной защиты, люки подземных колодцев, включать или отключать электроснабжение средств связи, освещения и систем телемеханики;</p> <p>к) набрасывать, приставлять и привязывать к опорам и надземным газопроводам, ограждениям и зданиям газораспределительных сетей посторонние предметы, лестницы, влезать на них;</p> <p>л) самовольно подключаться к газораспределительным сетям</p>

*) Наименование объекта газоснабжения указано в соответствии со сведениями, содержащимися в государственном реестре опасных производственных объектов.

Сведения о местоположении границ охранной зоны

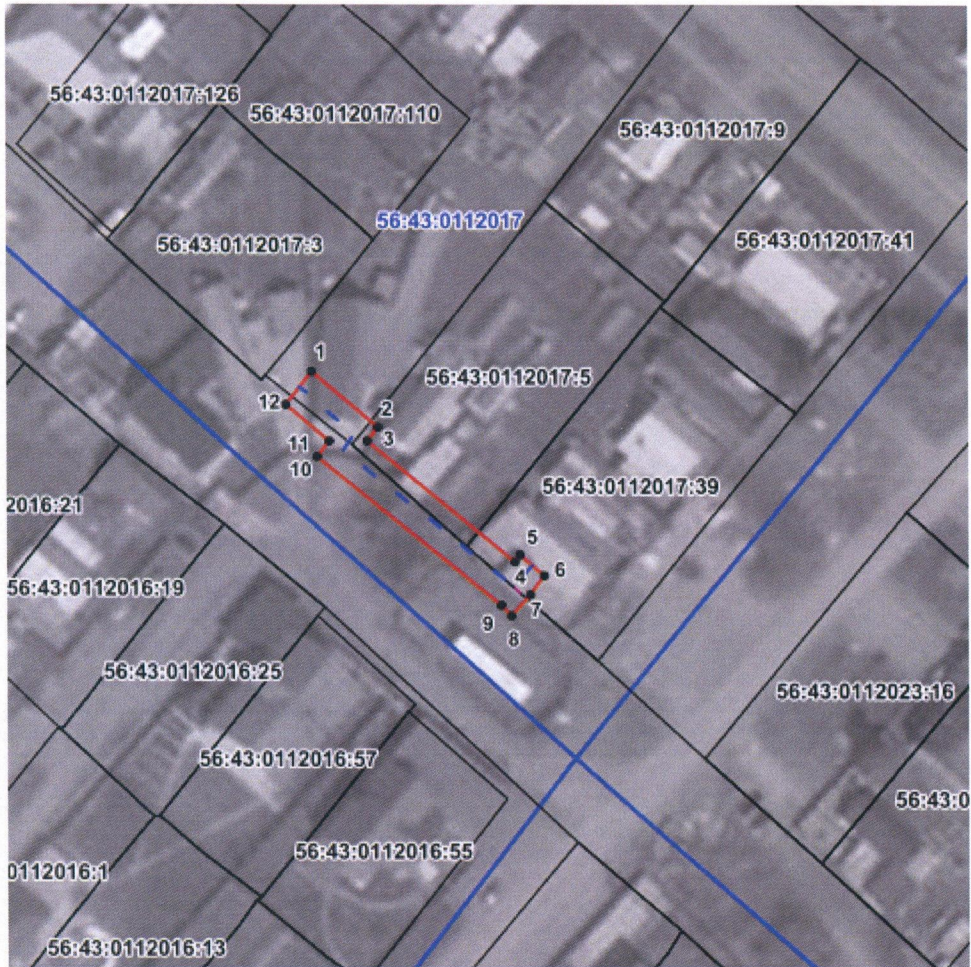
Система координат: МСК – субъект 56				
Сведения о характерных точках границ охранной зоны				
обозначение характерных точек границы	координаты (метров)		метод определения координат и средняя квадратическая погрешность положения характерной точки (Mt) (метров)	описание закрепления точки
	X	Y		
1	2	3	4	5
1	371490,12	3329640,34	метод спутниковых геодезических измерений. Mt = 0,1	–
2	371481,42	3329650,50	метод спутниковых геодезических измерений. Mt = 0,1	–
3	371479,71	3329649,07	метод спутниковых геодезических измерений. Mt = 0,1	–
4	371460,75	3329671,62	метод спутниковых геодезических измерений. Mt = 0,1	–
5	371461,48	3329672,25	метод спутниковых геодезических измерений. Mt = 0,1	–
6	371458,22	3329676,03	метод спутниковых геодезических измерений. Mt = 0,1	–
7	371456,13	3329674,24	метод спутниковых геодезических измерений. Mt = 0,1	–
8	371453,81	3329671,91	метод спутниковых геодезических измерений. Mt = 0,1	–
9	371455,36	3329670,26	метод спутниковых геодезических измерений. Mt = 0,1	–
10	371478,75	3329642,29	метод спутниковых геодезических измерений. Mt = 0,1	–

1	2	3	4	5
11	371480,56	3329643,77	метод спутниковых геодезических измерений. Mt = 0,1	–
12	371486,34	3329637,08	метод спутниковых геодезических измерений. Mt = 0,1	–
1	371490,12	3329640,34	метод спутниковых геодезических измерений. Mt = 0,1	–

Сведения о частях границ охранной зоны




Обозначение части границ		Описание прохождения части границ
от точки	до точки	
1	2	3
1	2	–
2	3	–
3	4	–
4	5	–
5	6	–
6	7	–
7	8	–
8	9	–
9	10	–
10	11	–
11	12	–
12	1	–

План границ охранной зоны



Масштаб 1:1000

Используемые условные знаки и обозначения:

-  – граница охранной зоны;
-  – ось газопровода;
-  – граница учтенного земельного участка (объекта капитального строительства);
- 56:11:0101001 – номер кадастрового квартала;
- 56:11:0101001:1 – номер учтенного земельного участка (объекта капитального строительства) в кадастровом квартале;
- 1 – номер характерной точки границы охранной зоны;
- – характерная точка границы охранной зоны.

Приложение № 7
к постановлению Правительства
Оренбургской области
от 09.11.2022 № 1212-нн

Текстовое и графическое описание местоположения границ
охранной зоны газораспределительной сети объекта газоснабжения
газопровод, Кустанайская 16-а; г. Орск пос. Елшанка *)

Сведения об охранной зоне

№ п/п	Характеристики охранной зоны	Описание характеристик
1	2	3
1.	Местоположение охранной зоны	Российская Федерация, Оренбургская область, Орск город
2.	Площадь \pm величина погрешности определения площади ($P \pm \Delta P$)	316 кв. метров \pm 4 кв. метра
3.	Иные характеристики охранной зоны	на земельные участки, входящие в охранные зоны газораспределительных сетей, в целях предупреждения их повреждения или нарушения условий их нормальной эксплуатации налагаются ограничения (обременения) в соответствии с Правилами охраны газораспределительных сетей, утвержденными постановлением Правительства Российской Федерации от 20 ноября 2000 года № 878, которыми запрещается: а) строить объекты жилищно-гражданского и производственного назначения; б) сносить и реконструировать мосты, коллекторы, автомобильные и железные дороги с расположенными на них газораспределительными сетями без предварительного выноса этих газопроводов по согласованию с эксплуатационными организациями; в) разрушать берегоукрепительные сооружения, водопропускные устройства,

1	2	3
		<p>земляные и иные сооружения, предохраняющие газораспределительные сети от разрушений;</p> <p>г) перемещать, повреждать, засыпать и уничтожать опознавательные знаки, контрольно-измерительные пункты и другие устройства газораспределительных сетей;</p> <p>д) устраивать свалки и склады, разливать растворы кислот, солей, щелочей и других химически активных веществ;</p> <p>е) огораживать и перегораживать охранные зоны, препятствовать доступу персонала эксплуатационных организаций к газораспределительным сетям, проведению обслуживания и устранению повреждений газораспределительных сетей;</p> <p>ж) разводить огонь и размещать источники огня;</p> <p>з) рыть погребов, копать и обрабатывать почву сельскохозяйственными и мелиоративными орудиями и механизмами на глубину более 0,3 метра;</p> <p>и) открывать калитки и двери газорегуляторных пунктов, станций катодной и дренажной защиты, люки подземных колодцев, включать или отключать электроснабжение средств связи, освещения и систем телемеханики;</p> <p>к) набрасывать, приставлять и привязывать к опорам и надземным газопроводам, ограждениям и зданиям газораспределительных сетей посторонние предметы, лестницы, влезать на них;</p> <p>л) самовольно подключаться к газораспределительным сетям</p>

*) Наименование объекта газоснабжения указано в соответствии со сведениями, содержащимися в государственном реестре опасных производственных объектов.

Сведения о местоположении границ охранной зоны

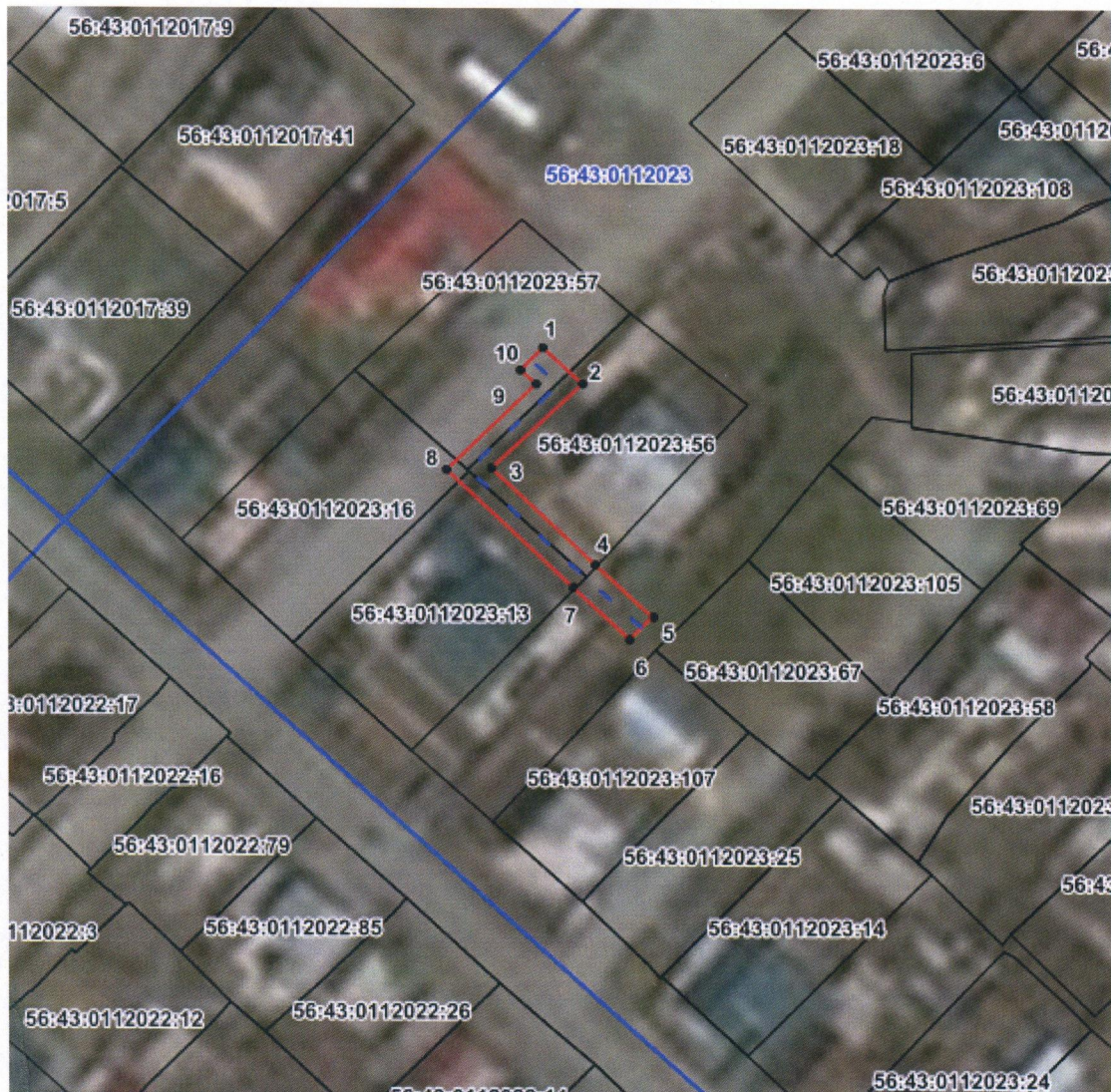
Система координат: МСК – субъект 56				
Сведения о характерных точках границ охранной зоны				
обозначение характерных точек границы	координаты (метров)		метод определения координат и средняя квадратическая погрешность положения характерной точки (Mt) (метров)	описание закрепления точки
	X	Y		
1	2	3	4	5
1	371463,27	3329755,20	метод спутниковых геодезических измерений. Mt = 0,1	–
2	371457,55	3329761,71	метод спутниковых геодезических измерений. Mt = 0,1	–
3	371443,49	3329748,30	метод спутниковых геодезических измерений. Mt = 0,1	–
4	371428,13	3329764,96	метод спутниковых геодезических измерений. Mt = 0,1	–
5	371420,09	3329774,11	метод спутниковых геодезических измерений. Mt = 0,1	–
6	371416,33	3329770,81	метод спутниковых геодезических измерений. Mt = 0,1	–
7	371424,39	3329761,64	метод спутниковых геодезических измерений. Mt = 0,1	–
8	371443,17	3329741,22	метод спутниковых геодезических измерений. Mt = 0,1	–
9	371457,33	3329754,36	метод спутниковых геодезических измерений. Mt = 0,1	–
10	371459,53	3329751,88	метод спутниковых геодезических измерений. Mt = 0,1	–

1	2	3	4	5
1	371463,27	3329755,20	метод спутниковых геодезических измерений. Mt = 0,1	–

Сведения о частях границ охранной зоны




Обозначение части границ		Описание прохождения части границ
от точки	до точки	
1	2	3
1	2	–
2	3	–
3	4	–
4	5	–
5	6	–
6	7	–
7	8	–
8	9	–
9	10	–
10	1	–

План границ охранной зоны



Масштаб 1:1000

Используемые условные знаки и обозначения:

- | | |
|---|---|
|  | – граница охранной зоны; |
|  | – ось газопровода; |
|  | – граница учтенного земельного участка (объекта капитального строительства); |
| 56:11:0101001 | – номер кадастрового квартала; |
| 56:11:0101001:1 | – номер учтенного земельного участка (объекта капитального строительства) в кадастровом квартале; |
| 1 | – номер характерной точки границы охранной зоны; |
| • | – характерная точка границы охранной зоны. |

Приложение № 8
к постановлению Правительства
Оренбургской области
от 09.11.2022 № 1212-нн

Текстовое и графическое описание местоположения границ
охранной зоны газораспределительной сети объекта газоснабжения
газопровод, ул.Кустанайская 17 а ; г. Орск Новый город *)

Сведения об охранной зоне

№ п/п	Характеристики охранной зоны	Описание характеристик
1	2	3
1.	Местоположение охранной зоны	Российская Федерация, Оренбургская область, Орск город
2.	Площадь ± величина погрешности определения площади ($P \pm \Delta P$)	200 кв. метров ± 3 кв. метра
3.	Иные характеристики охранной зоны	на земельные участки, входящие в охранные зоны газораспределительных сетей, в целях предупреждения их повреждения или нарушения условий их нормальной эксплуатации налагаются ограничения (обременения) в соответствии с Правилами охраны газораспределительных сетей, утвержденными постановлением Правительства Российской Федерации от 20 ноября 2000 года № 878, которыми запрещается: а) строить объекты жилищно-гражданского и производственного назначения; б) сносить и реконструировать мосты, коллекторы, автомобильные и железные дороги с расположенными на них газораспределительными сетями без предварительного выноса этих газопроводов по согласованию с эксплуатационными организациями; в) разрушать берегоукрепительные сооружения, водопропускные устройства,

1	2	3
		<p>земляные и иные сооружения, предохраняющие газораспределительные сети от разрушений;</p> <p>г) перемещать, повреждать, засыпать и уничтожать опознавательные знаки, контрольно-измерительные пункты и другие устройства газораспределительных сетей;</p> <p>д) устраивать свалки и склады, разливать растворы кислот, солей, щелочей и других химически активных веществ;</p> <p>е) огораживать и перегораживать охранные зоны, препятствовать доступу персонала эксплуатационных организаций к газораспределительным сетям, проведению обслуживания и устранению повреждений газораспределительных сетей;</p> <p>ж) разводить огонь и размещать источники огня;</p> <p>з) рыть погреба, копать и обрабатывать почву сельскохозяйственными и мелиоративными орудиями и механизмами на глубину более 0,3 метра;</p> <p>и) открывать калитки и двери газорегуляторных пунктов, станций катодной и дренажной защиты, люки подземных колодцев, включать или отключать электроснабжение средств связи, освещения и систем телемеханики;</p> <p>к) набрасывать, приставлять и привязывать к опорам и надземным газопроводам, ограждениям и зданиям газораспределительных сетей посторонние предметы, лестницы, влезать на них;</p> <p>л) самовольно подключаться к газораспределительным сетям</p>

*) Наименование объекта газоснабжения указано в соответствии со сведениями, содержащимися в государственном реестре опасных производственных объектов.

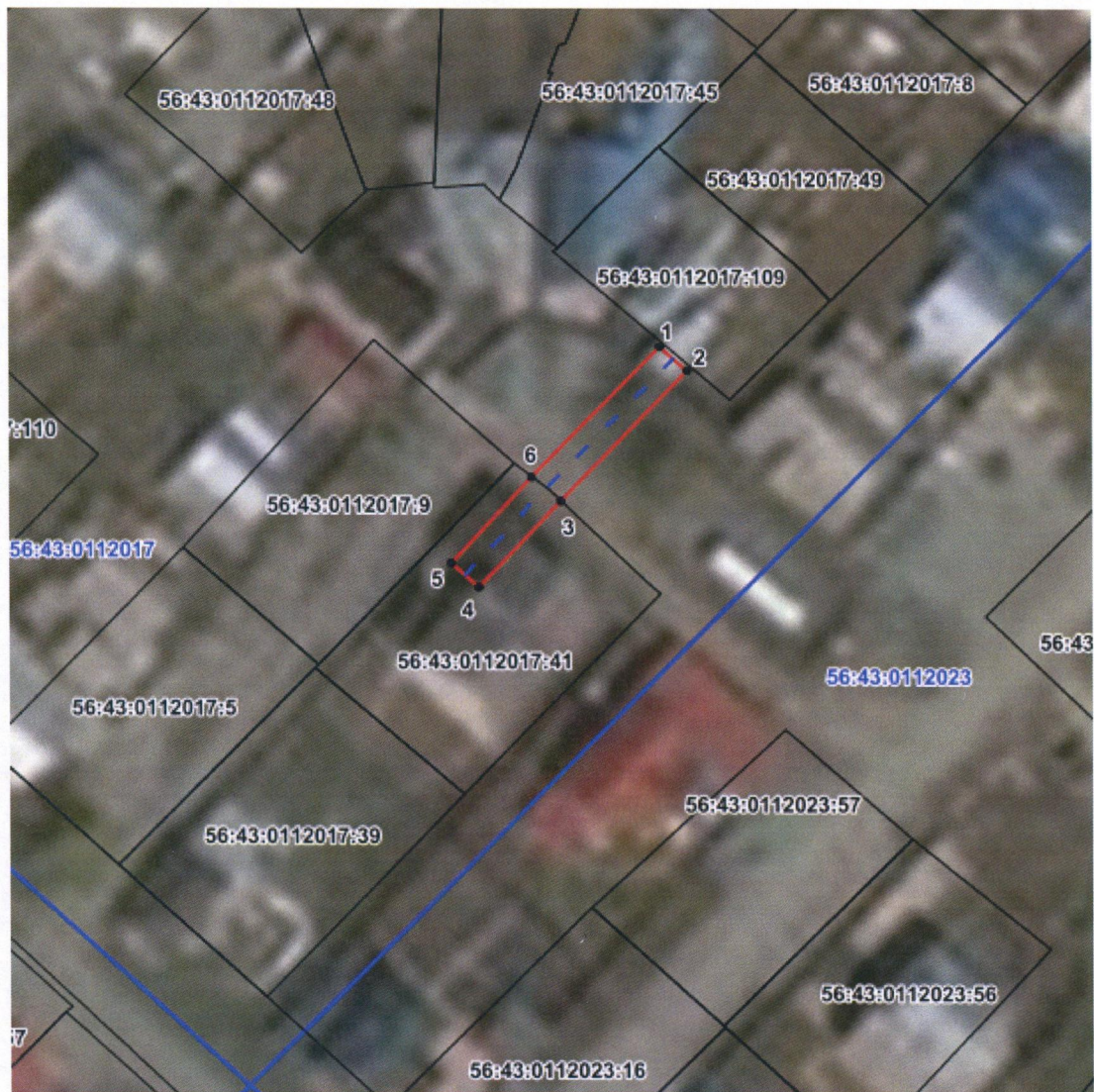
Сведения о местоположении границ охранной зоны

Система координат: МСК – субъект 56				
Сведения о характерных точках границ охранной зоны				
обозначение характерных точек границы	координаты (метров)		метод определения координат и средняя квадратическая погрешность положения характерной точки (Mt) (метров)	описание закрепления точки
	X	Y		
1	2	3	4	5
1	371536,30	3329732,21	метод спутниковых геодезических измерений. Mt = 0,1	–
2	371533,02	3329735,99	метод спутниковых геодезических измерений. Mt = 0,1	–
3	371514,71	3329720,08	метод спутниковых геодезических измерений. Mt = 0,1	–
4	371502,71	3329710,08	метод спутниковых геодезических измерений. Mt = 0,1	–
5	371505,91	3329706,24	метод спутниковых геодезических измерений. Mt = 0,1	–
6	371517,93	3329716,26	метод спутниковых геодезических измерений. Mt = 0,1	–
1	371536,30	3329732,21	метод спутниковых геодезических измерений. Mt = 0,1	–

Сведения о частях границ охранной зоны




Обозначение части границ		Описание прохождения части границ
от точки	до точки	
1	2	3
1	2	—
2	3	—
3	4	—
4	5	—
5	6	—
6	1	—

План границ охранной зоны



Масштаб 1:1000

Используемые условные знаки и обозначения:

- | | |
|---|---|
|  | – граница охранной зоны; |
|  | – ось газопровода; |
|  | – граница учтенного земельного участка (объекта капитального строительства); |
| 56:11:0101001 | – номер кадастрового квартала; |
| 56:11:0101001:1 | – номер учтенного земельного участка (объекта капитального строительства) в кадастровом квартале; |
| 1 | – номер характерной точки границы охранной зоны; |
| • | – характерная точка границы охранной зоны. |

Приложение № 9
к постановлению Правительства
Оренбургской области
от 09.11.2022 № 1212-пр

Текстовое и графическое описание местоположения границ
охранной зоны газораспределительной сети объекта газоснабжения
газопровод, Дом 11 мкр-н 3-С (2-ой пусковой комплекс).;
г. Орск Новый город *)

Сведения об охранной зоне

№ п/п	Характеристики охранной зоны	Описание характеристик
1	2	3
1.	Местоположение охранной зоны	Российская Федерация, Оренбургская область, Орск город
2.	Площадь \pm величина погрешности определения площади ($P \pm \Delta P$)	251 кв. метр \pm 3 кв. метра
3.	Иные характеристики охранной зоны	на земельные участки, входящие в охранные зоны газораспределительных сетей, в целях предупреждения их повреждения или нарушения условий их нормальной эксплуатации налагаются ограничения (обременения) в соответствии с Правилами охраны газораспределительных сетей, утвержденными постановлением Правительства Российской Федерации от 20 ноября 2000 года № 878, которыми запрещается: а) строить объекты жилищно-гражданского и производственного назначения; б) сносить и реконструировать мосты, коллекторы, автомобильные и железные дороги с расположенными на них газораспределительными сетями без предварительного выноса этих газопроводов по согласованию с эксплуатационными организациями; в) разрушать берегоукрепительные сооружения, водопропускные устройства,

1	2	3
		<p>земляные и иные сооружения, предохраняющие газораспределительные сети от разрушений;</p> <p>г) перемещать, повреждать, засыпать и уничтожать опознавательные знаки, контрольно-измерительные пункты и другие устройства газораспределительных сетей;</p> <p>д) устраивать свалки и склады, разливать растворы кислот, солей, щелочей и других химически активных веществ;</p> <p>е) огораживать и перегораживать охранные зоны, препятствовать доступу персонала эксплуатационных организаций к газораспределительным сетям, проведению обслуживания и устранению повреждений газораспределительных сетей;</p> <p>ж) разводить огонь и размещать источники огня;</p> <p>з) рыть погребов, копать и обрабатывать почву сельскохозяйственными и мелиоративными орудиями и механизмами на глубину более 0,3 метра;</p> <p>и) открывать калитки и двери газорегуляторных пунктов, станций катодной и дренажной защиты, люки подземных колодцев, включать или отключать электроснабжение средств связи, освещения и систем телемеханики;</p> <p>к) набрасывать, приставлять и привязывать к опорам и надземным газопроводам, ограждениям и зданиям газораспределительных сетей посторонние предметы, лестницы, влезать на них;</p> <p>л) самовольно подключаться к газораспределительным сетям</p>

*) Наименование объекта газоснабжения указано в соответствии со сведениями, содержащимися в государственном реестре опасных производственных объектов.

Сведения о местоположении границ охранной зоны

Система координат: МСК – субъект 56				
Сведения о характерных точках границ охранной зоны				
обозначение характерных точек границы	координаты (метров)		метод определения координат и средняя квадратическая погрешность положения характерной точки (Mt) (метров)	описание закрепления точки
	X	Y		
1	2	3	4	5
1	371150,82	3328513,06	метод спутниковых геодезических измерений. Mt = 0,1	–
2	371147,64	3328516,92	метод спутниковых геодезических измерений. Mt = 0,1	–
3	371138,58	3328509,58	метод спутниковых геодезических измерений. Mt = 0,1	–
4	371139,05	3328508,73	метод спутниковых геодезических измерений. Mt = 0,1	–
5	371136,80	3328506,75	метод спутниковых геодезических измерений. Mt = 0,1	–
6	371135,90	3328507,56	метод спутниковых геодезических измерений. Mt = 0,1	–
7	371122,00	3328495,63	метод спутниковых геодезических измерений. Mt = 0,1	–
8	371122,49	3328494,88	метод спутниковых геодезических измерений. Mt = 0,1	–
9	371119,24	3328492,10	метод спутниковых геодезических измерений. Mt = 0,1	–
10	371118,62	3328492,95	метод спутниковых геодезических измерений. Mt = 0,1	–

1	2	3	4	5
11	371111,45	3328487,01	метод спутниковых геодезических измерений. Mt = 0,1	–
12	371114,61	3328483,15	метод спутниковых геодезических измерений. Mt = 0,1	–
13	371118,38	3328486,15	метод спутниковых геодезических измерений. Mt = 0,1	–
14	371119,00	3328485,46	метод спутниковых геодезических измерений. Mt = 0,1	–
15	371128,56	3328493,61	метод спутниковых геодезических измерений. Mt = 0,1	–
16	371128,06	3328494,23	метод спутниковых геодезических измерений. Mt = 0,1	–
17	371136,51	3328501,30	метод спутниковых геодезических измерений. Mt = 0,1	–
18	371137,26	3328500,65	метод спутниковых геодезических измерений. Mt = 0,1	–
19	371145,34	3328507,41	метод спутниковых геодезических измерений. Mt = 0,1	–
20	371144,83	3328508,15	метод спутниковых геодезических измерений. Mt = 0,1	–
1	371150,82	3328513,06	метод спутниковых геодезических измерений. Mt = 0,1	–

Сведения о частях границ охранной зоны




Обозначение части границ		Описание прохождения части границ
от точки	до точки	
1	2	3
1	2	—
2	3	—
3	4	—
4	5	—
5	6	—
6	7	—
7	8	—
8	9	—
9	10	—
10	11	—
11	12	—
12	13	—
13	14	—
14	15	—
15	16	—
16	17	—
17	18	—
18	19	—
19	20	—
20	1	—

План границ охранной зоны



Масштаб 1:500

Используемые условные знаки и обозначения:

- | | |
|---|---|
|  | – граница охранной зоны; |
|  | – ось газопровода; |
|  | – граница учтенного земельного участка (объекта капитального строительства); |
| 56:11:0101001 | – номер кадастрового квартала; |
| 56:11:0101001:1 | – номер учтенного земельного участка (объекта капитального строительства) в кадастровом квартале; |
| 1 | – номер характерной точки границы охранной зоны; |
| . | – характерная точка границы охранной зоны. |

Приложение № 10
к постановлению Правительства
Оренбургской области
от 09.11.2022 № 1212-нн

Текстовое и графическое описание местоположения границ
охранной зоны газораспределительной сети объекта газоснабжения
газопровод, ул. Ленинского Комсомола 2 з, 2 ж, 2 и, 2 е, 2 к (внутрианка);
г. Орск Новый город *)

Сведения об охранной зоне

№ п/п	Характеристики охранной зоны	Описание характеристик
1	2	3
1.	Местоположение охранной зоны	Российская Федерация, Оренбургская область, Орск город
2.	Площадь ± величина погрешности определения площади (P ± ΔP)	756 кв. метров ± 8 кв. метров
3.	Иные характеристики охранной зоны	на земельные участки, входящие в охранные зоны газораспределительных сетей, в целях предупреждения их повреждения или нарушения условий их нормальной эксплуатации налагаются ограничения (обременения) в соответствии с Правилами охраны газораспределительных сетей, утвержденными постановлением Правительства Российской Федерации от 20 ноября 2000 года № 878, которыми запрещается: а) строить объекты жилищно-гражданского и производственного назначения; б) сносить и реконструировать мосты, коллекторы, автомобильные и железные дороги с расположенными на них газораспределительными сетями без предварительного выноса этих газопроводов по согласованию с эксплуатационными организациями; в) разрушать берегоукрепительные сооружения, водопропускные устройства,

1	2	3
		<p>земляные и иные сооружения, предохраняющие газораспределительные сети от разрушений;</p> <p>г) перемещать, повреждать, засыпать и уничтожать опознавательные знаки, контрольно-измерительные пункты и другие устройства газораспределительных сетей;</p> <p>д) устраивать свалки и склады, разливать растворы кислот, солей, щелочей и других химически активных веществ;</p> <p>е) огораживать и перегораживать охранные зоны, препятствовать доступу персонала эксплуатационных организаций к газораспределительным сетям, проведению обслуживания и устранению повреждений газораспределительных сетей;</p> <p>ж) разводить огонь и размещать источники огня;</p> <p>з) рыть погреба, копать и обрабатывать почву сельскохозяйственными и мелиоративными орудиями и механизмами на глубину более 0,3 метра;</p> <p>и) открывать калитки и двери газорегуляторных пунктов, станций катодной и дренажной защиты, люки подземных колодцев, включать или отключать электроснабжение средств связи, освещения и систем телемеханики;</p> <p>к) набрасывать, приставлять и привязывать к опорам и надземным газопроводам, ограждениям и зданиям газораспределительных сетей посторонние предметы, лестницы, влезать на них;</p> <p>л) самовольно подключаться к газораспределительным сетям</p>

*) Наименование объекта газоснабжения указано в соответствии со сведениями, содержащимися в государственном реестре опасных производственных объектов.

Сведения о местоположении границ охранной зоны

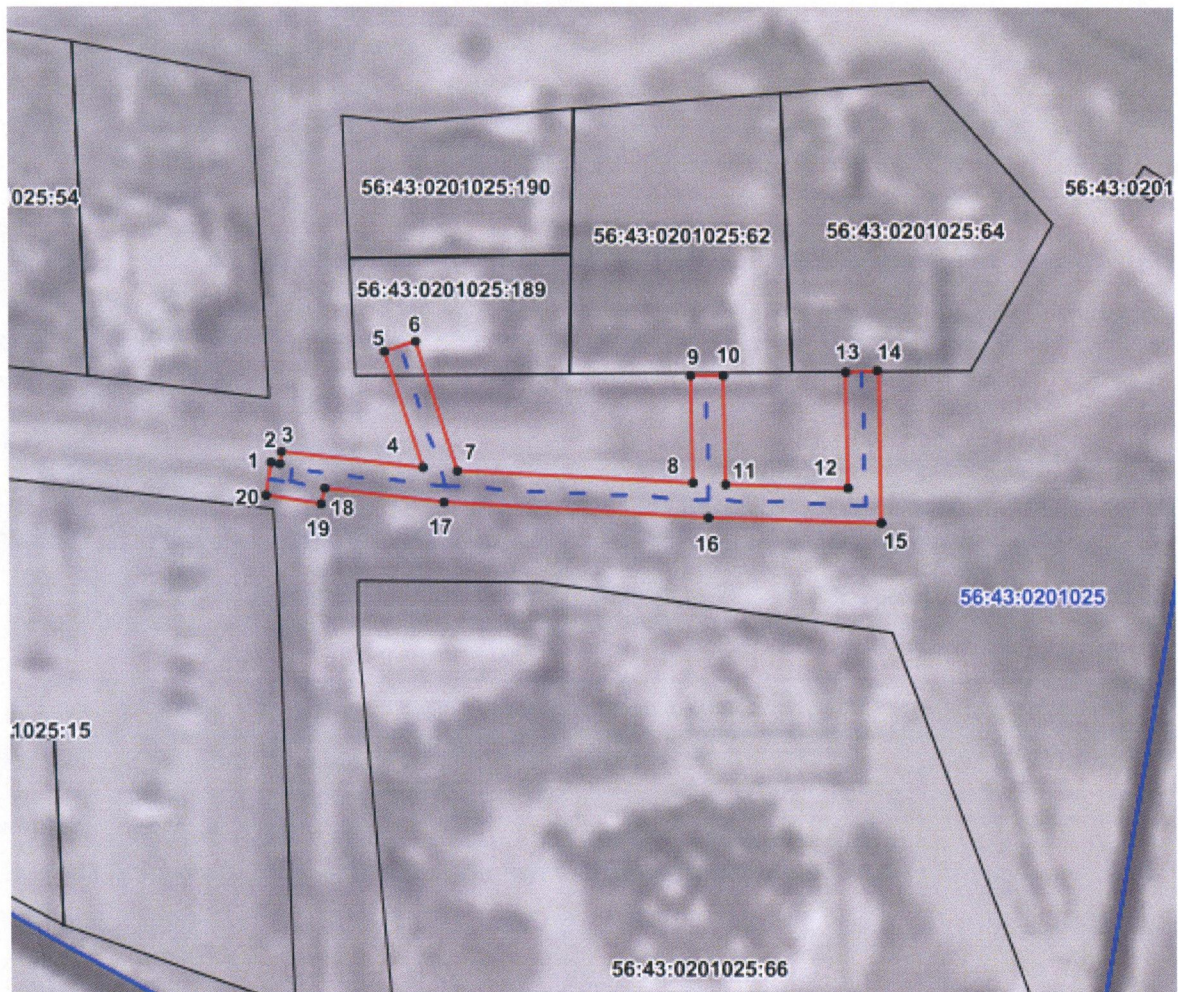
Система координат: МСК – субъект 56				
Сведения о характерных точках границ охранной зоны				
обозначение характерных точек границы	координаты (метров)		метод определения координат и средняя квадратическая погрешность положения характерной точки (Mt) (метров)	описание закрепления точки
	X	Y		
1	2	3	4	5
1	368163,79	3332199,71	метод спутниковых геодезических измерений. Mt = 0,1	–
2	368163,60	3332201,02	метод спутниковых геодезических измерений. Mt = 0,1	–
3	368165,55	3332201,25	метод спутниковых геодезических измерений. Mt = 0,1	–
4	368163,22	3332222,97	метод спутниковых геодезических измерений. Mt = 0,1	–
5	368180,97	3332217,06	метод спутниковых геодезических измерений. Mt = 0,1	–
6	368182,55	3332221,80	метод спутниковых геодезических измерений. Mt = 0,1	–
7	368162,74	3332228,40	метод спутниковых геодезических измерений. Mt = 0,1	–
8	368161,08	3332264,24	метод спутниковых геодезических измерений. Mt = 0,1	–
9	368177,54	3332263,90	метод спутниковых геодезических измерений. Mt = 0,1	–
10	368177,59	3332268,90	метод спутниковых геодезических измерений. Mt = 0,1	–

1	2	3	4	5
11	368160,90	3332269,24	метод спутниковых геодезических измерений. Mt = 0,1	–
12	368160,39	3332288,23	метод спутниковых геодезических измерений. Mt = 0,1	–
13	368178,33	3332287,70	метод спутниковых геодезических измерений. Mt = 0,1	–
14	368178,40	3332292,70	метод спутниковых геодезических измерений. Mt = 0,1	–
15	368155,28	3332293,37	метод спутниковых геодезических измерений. Mt = 0,1	–
16	368155,97	3332266,71	метод спутниковых геодезических измерений. Mt = 0,1	–
17	368157,83	3332226,30	метод спутниковых геодезических измерений. Mt = 0,1	–
18	368159,82	3332207,81	метод спутниковых геодезических измерений. Mt = 0,1	–
19	368157,65	3332207,38	метод спутниковых геодезических измерений. Mt = 0,1	–
20	368158,85	3332198,97	метод спутниковых геодезических измерений. Mt = 0,1	–
1	368163,79	3332199,71	метод спутниковых геодезических измерений. Mt = 0,1	–

Сведения о частях границ охранной зоны

Обозначение части границ		Описание прохождения части границ
от точки	до точки	
1	2	3
1	2	—
2	3	—
3	4	—
4	5	—
5	6	—
6	7	—
7	8	—
8	9	—
9	10	—
10	11	—
11	12	—
12	13	—
13	14	—
14	15	—
15	16	—
16	17	—
17	18	—
18	19	—
19	20	—
20	1	—

План границ охранной зоны



Масштаб 1:1000

Используемые условные знаки и обозначения:

- | | |
|-----------------|---|
| | – граница охранной зоны; |
| | – ось газопровода; |
| | – граница учтенного земельного участка (объекта капитального строительства); |
| 56:11:0101001 | – номер кадастрового квартала; |
| 56:11:0101001:1 | – номер учтенного земельного участка (объекта капитального строительства) в кадастровом квартале; |
| 1 | – номер характерной точки границы охранной зоны; |
| • | – характерная точка границы охранной зоны. |

Приложение № 11
к постановлению Правительства
Оренбургской области
от 09.11.2022 № 1212-пн

Текстовое и графическое описание местоположения границ
охранной зоны газораспределительной сети объекта газоснабжения
газопровод, ул.Целинная 2; г. Орск пос. Вокзальный *)

Сведения об охранной зоне

№ п/п	Характеристики охранной зоны	Описание характеристик
1	2	3
1.	Местоположение охранной зоны	Российская Федерация, Оренбургская область, Орск город
2.	Площадь \pm величина погрешности определения площади ($P \pm \Delta P$)	43 кв. метра \pm 1 кв. метр
3.	Иные характеристики охранной зоны	на земельные участки, входящие в охранные зоны газораспределительных сетей, в целях предупреждения их повреждения или нарушения условий их нормальной эксплуатации налагаются ограничения (обременения) в соответствии с Правилами охраны газораспределительных сетей, утвержденными постановлением Правительства Российской Федерации от 20 ноября 2000 года № 878, которыми запрещается: а) строить объекты жилищно-гражданского и производственного назначения; б) сносить и реконструировать мосты, коллекторы, автомобильные и железные дороги с расположенными на них газораспределительными сетями без предварительного выноса этих газопроводов по согласованию с эксплуатационными организациями; в) разрушать берегоукрепительные сооружения, водопропускные устройства,

1	2	3
		<p>земляные и иные сооружения, предохраняющие газораспределительные сети от разрушений;</p> <p>г) перемещать, повреждать, засыпать и уничтожать опознавательные знаки, контрольно-измерительные пункты и другие устройства газораспределительных сетей;</p> <p>д) устраивать свалки и склады, разливать растворы кислот, солей, щелочей и других химически активных веществ;</p> <p>е) огораживать и перегораживать охранные зоны, препятствовать доступу персонала эксплуатационных организаций к газораспределительным сетям, проведению обслуживания и устранению повреждений газораспределительных сетей;</p> <p>ж) разводить огонь и размещать источники огня;</p> <p>з) рыть погреба, копать и обрабатывать почву сельскохозяйственными и мелиоративными орудиями и механизмами на глубину более 0,3 метра;</p> <p>и) открывать калитки и двери газорегуляторных пунктов, станций катодной и дренажной защиты, люки подземных колодцев, включать или отключать электроснабжение средств связи, освещения и систем телемеханики;</p> <p>к) набрасывать, приставлять и привязывать к опорам и надземным газопроводам, ограждениям и зданиям газораспределительных сетей посторонние предметы, лестницы, влезать на них;</p> <p>л) самовольно подключаться к газораспределительным сетям</p>

*) Наименование объекта газоснабжения указано в соответствии со сведениями, содержащимися в государственном реестре опасных производственных объектов.

Сведения о местоположении границ охранной зоны

Система координат: МСК – субъект 56				
Сведения о характерных точках границ охранной зоны				
обозначение характерных точек границы	координаты (метров)		метод определения координат и средняя квадратическая погрешность положения характерной точки (Mt) (метров)	описание закрепления точки
	X	Y		
1	2	3	4	5
1	365995,51	3339932,17	метод спутниковых геодезических измерений. Mt = 0,1	–
2	365992,35	3339936,05	метод спутниковых геодезических измерений. Mt = 0,1	–
3	365985,67	3339930,60	метод спутниковых геодезических измерений. Mt = 0,1	–
4	365988,83	3339926,72	метод спутниковых геодезических измерений. Mt = 0,1	–
1	365995,51	3339932,17	метод спутниковых геодезических измерений. Mt = 0,1	–

Сведения о частях границ охранной зоны

Обозначение части границ		Описание прохождения части границ
от точки	до точки	
1	2	3
1	2	—
2	3	—
3	4	—
4	1	—

План границ охранной зоны



Масштаб 1:700

Используемые условные знаки и обозначения:

- — граница охранной зоны;
- — ось газопровода;
- — граница учтенного земельного участка (объекта капитального строительства);
- 56:11:0101001 — номер кадастрового квартала;
- 56:11:0101001:1 — номер учтенного земельного участка (объекта капитального строительства) в кадастровом квартале;
- 1 — номер характерной точки границы охранной зоны;
- — характерная точка границы охранной зоны.

Приложение № 12
к постановлению Правительства
Оренбургской области
от 09.11.2022 № 1212-нн

Текстовое и графическое описание местоположения границ охранной зоны газораспределительной сети объекта газоснабжения газопровод, пер.Больничный ; г. Орск пос. Вокзальный *)

Сведения об охранной зоне

№ п/п	Характеристики охранной зоны	Описание характеристик
1	2	3
1.	Местоположение охранной зоны	Российская Федерация, Оренбургская область, Орск город
2.	Площадь \pm величина погрешности определения площади ($P \pm \Delta P$)	1912 кв. метров \pm 14 кв. метров
3.	Иные характеристики охранной зоны	на земельные участки, входящие в охранные зоны газораспределительных сетей, в целях предупреждения их повреждения или нарушения условий их нормальной эксплуатации налагаются ограничения (обременения) в соответствии с Правилами охраны газораспределительных сетей, утвержденными постановлением Правительства Российской Федерации от 20 ноября 2000 года № 878, которыми запрещается: а) строить объекты жилищно-гражданского и производственного назначения; б) сносить и реконструировать мосты, коллекторы, автомобильные и железные дороги с расположенными на них газораспределительными сетями без предварительного выноса этих газопроводов по согласованию с эксплуатационными организациями; в) разрушать берегоукрепительные сооружения, водопропускные устройства,

1	2	3
		<p>земляные и иные сооружения, предохраняющие газораспределительные сети от разрушений;</p> <p>г) перемещать, повреждать, засыпать и уничтожать опознавательные знаки, контрольно-измерительные пункты и другие устройства газораспределительных сетей;</p> <p>д) устраивать свалки и склады, разливать растворы кислот, солей, щелочей и других химически активных веществ;</p> <p>е) огораживать и перегораживать охранные зоны, препятствовать доступу персонала эксплуатационных организаций к газораспределительным сетям, проведению обслуживания и устранению повреждений газораспределительных сетей;</p> <p>ж) разводить огонь и размещать источники огня;</p> <p>з) рыть погреба, копать и обрабатывать почву сельскохозяйственными и мелиоративными орудиями и механизмами на глубину более 0,3 метра;</p> <p>и) открывать калитки и двери газорегуляторных пунктов, станций катодной и дренажной защиты, люки подземных колодцев, включать или отключать электроснабжение средств связи, освещения и систем телемеханики;</p> <p>к) набрасывать, приставлять и привязывать к опорам и надземным газопроводам, ограждениям и зданиям газораспределительных сетей посторонние предметы, лестницы, влезать на них;</p> <p>л) самовольно подключаться к газораспределительным сетям</p>

*) Наименование объекта газоснабжения указано в соответствии со сведениями, содержащимися в государственном реестре опасных производственных объектов.

Сведения о местоположении границ охранной зоны

Система координат: МСК – субъект 56				
Сведения о характерных точках границ охранной зоны				
обозначение характерных точек границы	координаты (метров)		метод определения координат и средняя квадратическая погрешность положения характерной точки (Mt) (метров)	описание закрепления точки
	X	Y		
1	2	3	4	5
1	365481,49	3340912,74	метод спутниковых геодезических измерений. Mt = 0,1	–
2	365487,96	3340954,33	метод спутниковых геодезических измерений. Mt = 0,1	–
3	365539,43	3341278,34	метод спутниковых геодезических измерений. Mt = 0,1	–
4	365551,56	3341283,39	метод спутниковых геодезических измерений. Mt = 0,1	–
5	365549,64	3341288,01	метод спутниковых геодезических измерений. Mt = 0,1	–
6	365534,91	3341281,87	метод спутниковых геодезических измерений. Mt = 0,1	–
7	365476,55	3340913,52	метод спутниковых геодезических измерений. Mt = 0,1	–
1	365481,49	3340912,74	метод спутниковых геодезических измерений. Mt = 0,1	–

Сведения о частях границ охранной зоны


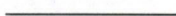

Обозначение части границ		Описание прохождения части границ
от точки	до точки	
1	2	3
1	2	—
2	3	—
3	4	—
4	5	—
5	6	—
6	7	—
7	1	—

План границ охранной зоны



Масштаб 1:2000

Используемые условные знаки и обозначения:

- | | |
|---|---|
|  | – граница охранной зоны; |
|  | – ось газопровода; |
|  | – граница учтенного земельного участка (объекта капитального строительства); |
| 56:11:0101001 | – номер кадастрового квартала; |
| 56:11:0101001:1 | – номер учтенного земельного участка (объекта капитального строительства) в кадастровом квартале; |
| 1 | – номер характерной точки границы охранной зоны; |
| • | – характерная точка границы охранной зоны. |

Приложение № 13
к постановлению Правительства
Оренбургской области
от 09.11.2022 № 1212-пп

Текстовое и графическое описание местоположения границ охранной зоны газораспределительной сети объекта газоснабжения газопровод, Вынос газопровода н/д пер. Инженерный 24–26; г. Орск пос. Вокзальный *)

Сведения об охранной зоне

№ п/п	Характеристики охранной зоны	Описание характеристик
1	2	3
1.	Местоположение охранной зоны	Российская Федерация, Оренбургская область, Орск город
2.	Площадь ± величина погрешности определения площади (Р ± ΔР)	80 кв. метров ± 2 кв. метра
3.	Иные характеристики охранной зоны	на земельные участки, входящие в охранные зоны газораспределительных сетей, в целях предупреждения их повреждения или нарушения условий их нормальной эксплуатации налагаются ограничения (обременения) в соответствии с Правилами охраны газораспределительных сетей, утвержденными постановлением Правительства Российской Федерации от 20 ноября 2000 года № 878, которыми запрещается: а) строить объекты жилищно-гражданского и производственного назначения; б) сносить и реконструировать мосты, коллекторы, автомобильные и железные дороги с расположенными на них газораспределительными сетями без предварительного выноса этих газопроводов по согласованию с эксплуатационными организациями; в) разрушать берегоукрепительные сооружения, водопропускные устройства,

1	2	3
		<p>земляные и иные сооружения, предохраняющие газораспределительные сети от разрушений;</p> <p>г) перемещать, повреждать, засыпать и уничтожать опознавательные знаки, контрольно-измерительные пункты и другие устройства газораспределительных сетей;</p> <p>д) устраивать свалки и склады, разливать растворы кислот, солей, щелочей и других химически активных веществ;</p> <p>е) огораживать и перегораживать охранные зоны, препятствовать доступу персонала эксплуатационных организаций к газораспределительным сетям, проведению обслуживания и устранению повреждений газораспределительных сетей;</p> <p>ж) разводить огонь и размещать источники огня;</p> <p>з) рыть погреба, копать и обрабатывать почву сельскохозяйственными и мелиоративными орудиями и механизмами на глубину более 0,3 метра;</p> <p>и) открывать калитки и двери газорегуляторных пунктов, станций катодной и дренажной защиты, люки подземных колодцев, включать или отключать электроснабжение средств связи, освещения и систем телемеханики;</p> <p>к) набрасывать, приставлять и привязывать к опорам и надземным газопроводам, ограждениям и зданиям газораспределительных сетей посторонние предметы, лестницы, влезать на них;</p> <p>л) самовольно подключаться к газораспределительным сетям</p>

*) Наименование объекта газоснабжения указано в соответствии со сведениями, содержащимися в государственном реестре опасных производственных объектов.

Сведения о местоположении границ охранной зоны

Система координат: МСК – субъект 56				
Сведения о характерных точках границ охранной зоны				
обозначение характерных точек границы	координаты (метров)		метод определения координат и средняя квадратическая погрешность положения характерной точки (Mt) (метров)	описание закрепления точки
	X	Y		
1	2	3	4	5
1	365792,87	3341188,24	метод спутниковых геодезических измерений. Mt = 0,1	–
2	365794,25	3341197,88	метод спутниковых геодезических измерений. Mt = 0,1	–
3	365789,29	3341198,54	метод спутниковых геодезических измерений. Mt = 0,1	–
4	365788,63	3341193,64	метод спутниковых геодезических измерений. Mt = 0,1	–
5	365788,26	3341188,87	метод спутниковых геодезических измерений. Mt = 0,1	–
1	365792,87	3341188,24	метод спутниковых геодезических измерений. Mt = 0,1	–
6	365783,41	3341196,61	метод спутниковых геодезических измерений. Mt = 0,1	–
7	365784,35	3341201,53	метод спутниковых геодезических измерений. Mt = 0,1	–
8	365777,92	3341202,76	метод спутниковых геодезических измерений. Mt = 0,1	–

1	2	3	4	5
9	365776,98	3341197,84	метод спутниковых геодезических измерений. Mt = 0,1	–
6	365783,41	3341196,61	метод спутниковых геодезических измерений. Mt = 0,1	–

Сведения о частях границ охранной зоны




Обозначение части границ		Описание прохождения части границ
от точки	до точки	
1	2	3
1	2	–
2	3	–
3	4	–
4	5	–
5	1	–
6	7	–
7	8	–
8	9	–
9	6	–

План границ охранной зоны



Масштаб 1:500

Используемые условные знаки и обозначения:

- | | |
|---|---|
|  | – граница охранной зоны; |
|  | – ось газопровода; |
|  | – граница учтенного земельного участка (объекта капитального строительства); |
| 56:11:0101001 | – номер кадастрового квартала; |
| 56:11:0101001:1 | – номер учтенного земельного участка (объекта капитального строительства) в кадастровом квартале; |
| 1 | – номер характерной точки границы охранной зоны; |
| • | – характерная точка границы охранной зоны. |

Приложение № 14
к постановлению Правительства
Оренбургской области
от 09.11.2022 № 1212-мн

Текстовое и графическое описание местоположения границ
охранной зоны газораспределительной сети объекта газоснабжения
газопровод, ул.Тургенева 41 ; г. Орск Старый город *)

Сведения об охранной зоне

№ п/п	Характеристики охранной зоны	Описание характеристик
1	2	3
1.	Местоположение охранной зоны	Российская Федерация, Оренбургская область, Орск город
2.	Площадь ± величина погрешности определения площади ($P \pm \Delta P$)	30 кв. метров ± 1 кв. метр
3.	Иные характеристики охранной зоны	на земельные участки, входящие в охранные зоны газораспределительных сетей, в целях предупреждения их повреждения или нарушения условий их нормальной эксплуатации налагаются ограничения (обременения) в соответствии с Правилами охраны газораспределительных сетей, утвержденными постановлением Правительства Российской Федерации от 20 ноября 2000 года № 878, которыми запрещается: а) строить объекты жилищно-гражданского и производственного назначения; б) сносить и реконструировать мосты, коллекторы, автомобильные и железные дороги с расположенными на них газораспределительными сетями без предварительного выноса этих газопроводов по согласованию с эксплуатационными организациями; в) разрушать берегоукрепительные сооружения, водопропускные устройства,

1	2	3
		<p>земляные и иные сооружения, предохраняющие газораспределительные сети от разрушений;</p> <p>г) перемещать, повреждать, засыпать и уничтожать опознавательные знаки, контрольно-измерительные пункты и другие устройства газораспределительных сетей;</p> <p>д) устраивать свалки и склады, разливать растворы кислот, солей, щелочей и других химически активных веществ;</p> <p>е) огораживать и перегораживать охранные зоны, препятствовать доступу персонала эксплуатационных организаций к газораспределительным сетям, проведению обслуживания и устранению повреждений газораспределительных сетей;</p> <p>ж) разводить огонь и размещать источники огня;</p> <p>з) рыть погреба, копать и обрабатывать почву сельскохозяйственными и мелиоративными орудиями и механизмами на глубину более 0,3 метра;</p> <p>и) открывать калитки и двери газорегуляторных пунктов, станций катодной и дренажной защиты, люки подземных колодцев, включать или отключать электроснабжение средств связи, освещения и систем телемеханики;</p> <p>к) набрасывать, приставлять и привязывать к опорам и надземным газопроводам, ограждениям и зданиям газораспределительных сетей посторонние предметы, лестницы, влезать на них;</p> <p>л) самовольно подключаться к газораспределительным сетям</p>

*) Наименование объекта газоснабжения указано в соответствии со сведениями, содержащимися в государственном реестре опасных производственных объектов.

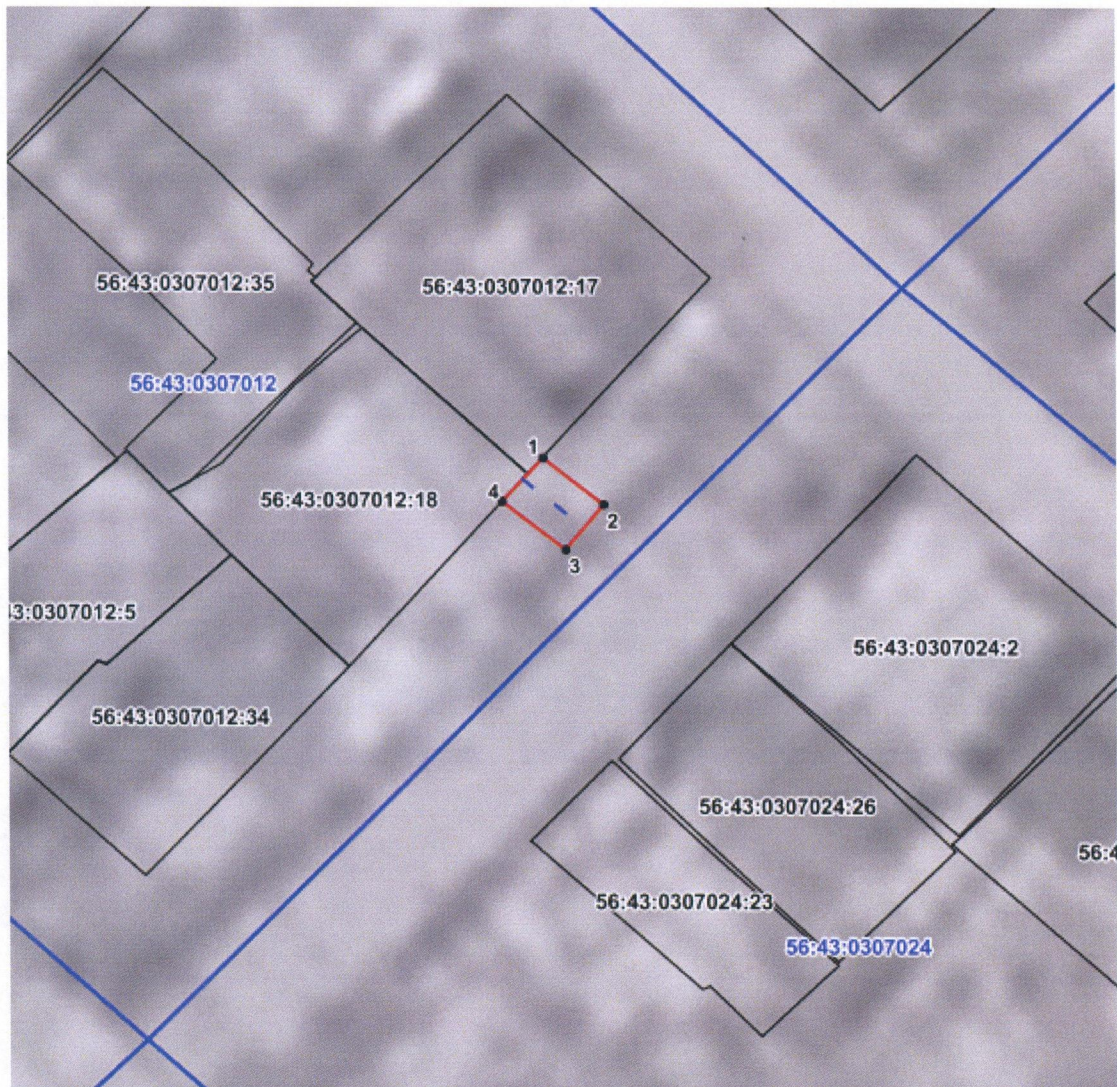
Сведения о местоположении границ охранной зоны

Система координат: МСК – субъект 56				
Сведения о характерных точках границ охранной зоны				
обозначение характерных точек границы	координаты (метров)		метод определения координат и средняя квадратическая погрешность положения характерной точки (Mt) (метров)	описание закрепления точки
	X	Y		
1	2	3	4	5
1	365357,20	3337991,94	метод спутниковых геодезических измерений. Mt = 0,1	–
2	365353,38	3337996,29	метод спутниковых геодезических измерений. Mt = 0,1	–
3	365349,60	3337993,01	метод спутниковых геодезических измерений. Mt = 0,1	–
4	365353,55	3337988,47	метод спутниковых геодезических измерений. Mt = 0,1	–
1	365357,20	3337991,94	метод спутниковых геодезических измерений. Mt = 0,1	–

Сведения о частях границ охранной зоны

Обозначение части границ		Описание прохождения части границ
от точки	до точки	
1	2	3
1	2	—
2	3	—
3	4	—
4	1	—

План границ охранной зоны



Масштаб 1:500

Используемые условные знаки и обозначения:

- — граница охранной зоны;
- — ось газопровода;
- — граница учтенного земельного участка (объекта капитального строительства);
- 56:11:0101001 — номер кадастрового квартала;
- 56:11:0101001:1 — номер учтенного земельного участка (объекта капитального строительства) в кадастровом квартале;
- 1 — номер характерной точки границы охранной зоны;
- — характерная точка границы охранной зоны.

Приложение № 15
к постановлению Правительства
Оренбургской области
от 09.11.2022 № 1212-142

Текстовое и графическое описание местоположения границ
охранной зоны газораспределительной сети объекта газоснабжения
газопровод, ул.Краснознаменная 17 ; г. Орск Старый город *)

Сведения об охранной зоне

№ п/п	Характеристики охранной зоны	Описание характеристик
1	2	3
1.	Местоположение охранной зоны	Российская Федерация, Оренбургская область, Орск город
2.	Площадь ± величина погрешности определения площади (P ± ΔP)	232 кв. метра ± 3 кв. метра
3.	Иные характеристики охранной зоны	на земельные участки, входящие в охранные зоны газораспределительных сетей, в целях предупреждения их повреждения или нарушения условий их нормальной эксплуатации налагаются ограничения (обременения) в соответствии с Правилами охраны газораспределительных сетей, утвержденными постановлением Правительства Российской Федерации от 20 ноября 2000 года № 878, которыми запрещается: а) строить объекты жилищно-гражданского и производственного назначения; б) сносить и реконструировать мосты, коллекторы, автомобильные и железные дороги с расположенными на них газораспределительными сетями без предварительного выноса этих газопроводов по согласованию с эксплуатационными организациями; в) разрушать берегоукрепительные сооружения, водопропускные устройства,

1	2	3
		<p>земляные и иные сооружения, предохраняющие газораспределительные сети от разрушений;</p> <p>г) перемещать, повреждать, засыпать и уничтожать опознавательные знаки, контрольно-измерительные пункты и другие устройства газораспределительных сетей;</p> <p>д) устраивать свалки и склады, разливать растворы кислот, солей, щелочей и других химически активных веществ;</p> <p>е) огораживать и перегораживать охранные зоны, препятствовать доступу персонала эксплуатационных организаций к газораспределительным сетям, проведению обслуживания и устранению повреждений газораспределительных сетей;</p> <p>ж) разводить огонь и размещать источники огня;</p> <p>з) рыть погреба, копать и обрабатывать почву сельскохозяйственными и мелиоративными орудиями и механизмами на глубину более 0,3 метра;</p> <p>и) открывать калитки и двери газорегуляторных пунктов, станций катодной и дренажной защиты, люки подземных колодцев, включать или отключать электроснабжение средств связи, освещения и систем телемеханики;</p> <p>к) набрасывать, приставлять и привязывать к опорам и надземным газопроводам, ограждениям и зданиям газораспределительных сетей посторонние предметы, лестницы, влезать на них;</p> <p>л) самовольно подключаться к газораспределительным сетям</p>

*) Наименование объекта газоснабжения указано в соответствии со сведениями, содержащимися в государственном реестре опасных производственных объектов.

Сведения о местоположении границ охранной зоны

Система координат: МСК – субъект 56				
Сведения о характерных точках границ охранной зоны				
обозначение характерных точек границы	координаты (метров)		метод определения координат и средняя квадратическая погрешность положения характерной точки (Mt) (метров)	описание закрепления точки
	X	Y		
1	2	3	4	5
1	365316,80	3337824,62	метод спутниковых геодезических измерений. Mt = 0,1	–
2	365313,03	3337828,31	метод спутниковых геодезических измерений. Mt = 0,1	–
3	365304,53	3337819,93	метод спутниковых геодезических измерений. Mt = 0,1	–
4	365304,03	3337820,61	метод спутниковых геодезических измерений. Mt = 0,1	–
5	365283,92	3337800,42	метод спутниковых геодезических измерений. Mt = 0,1	–
6	365284,49	3337799,81	метод спутниковых геодезических измерений. Mt = 0,1	–
7	365281,29	3337797,07	метод спутниковых геодезических измерений. Mt = 0,1	–
8	365285,15	3337793,12	метод спутниковых геодезических измерений. Mt = 0,1	–
9	365288,71	3337796,64	метод спутниковых геодезических измерений. Mt = 0,1	–
10	365288,11	3337797,30	метод спутниковых геодезических измерений. Mt = 0,1	–

1	2	3	4	5
11	365305,22	3337814,61	метод спутниковых геодезических измерений. Mt = 0,1	–
12	365305,66	3337814,18	метод спутниковых геодезических измерений. Mt = 0,1	–
13	365313,04	3337821,30	метод спутниковых геодезических измерений. Mt = 0,1	–
14	365313,32	3337821,02	метод спутниковых геодезических измерений. Mt = 0,1	–
1	365316,80	3337824,62	метод спутниковых геодезических измерений. Mt = 0,1	–

Сведения о частях границ охранной зоны




Обозначение части границ		Описание прохождения части границ
от точки	до точки	
1	2	3
1	2	–
2	3	–
3	4	–
4	5	–
5	6	–
6	7	–
7	8	–
8	9	–
9	10	–
10	11	–
11	12	–
12	13	–
13	14	–
14	1	–

План границ охранной зоны



Масштаб 1:500

Используемые условные знаки и обозначения:

- | | |
|---|---|
|  | – граница охранной зоны; |
|  | – ось газопровода; |
|  | – граница учтенного земельного участка (объекта капитального строительства); |
| 56:11:0101001 | – номер кадастрового квартала; |
| 56:11:0101001:1 | – номер учтенного земельного участка (объекта капитального строительства) в кадастровом квартале; |
| 1 | – номер характерной точки границы охранной зоны; |
| . | – характерная точка границы охранной зоны. |

Приложение № 16
к постановлению Правительства
Оренбургской области
от 09.11.2022 № 1212-нн

Текстовое и графическое описание местоположения границ
охранной зоны газораспределительной сети объекта газоснабжения
газопровод, ул.Свердлова 21 ; г. Орск Старый город *)

Сведения об охранной зоне

№ п/п	Характеристики охранной зоны	Описание характеристик
1	2	3
1.	Местоположение охранной зоны	Российская Федерация, Оренбургская область, Орск город
2.	Площадь \pm величина погрешности определения площади ($P \pm \Delta P$)	25 кв. метров \pm 1 кв. метр
3.	Иные характеристики охранной зоны	на земельные участки, входящие в охранные зоны газораспределительных сетей, в целях предупреждения их повреждения или нарушения условий их нормальной эксплуатации налагаются ограничения (обременения) в соответствии с Правилами охраны газораспределительных сетей, утвержденными постановлением Правительства Российской Федерации от 20 ноября 2000 года № 878, которыми запрещается: а) строить объекты жилищно-гражданского и производственного назначения; б) сносить и реконструировать мосты, коллекторы, автомобильные и железные дороги с расположенными на них газораспределительными сетями без предварительного выноса этих газопроводов по согласованию с эксплуатационными организациями; в) разрушать берегоукрепительные сооружения, водопропускные устройства,

1	2	3
		<p>земляные и иные сооружения, предохраняющие газораспределительные сети от разрушений;</p> <p>г) перемещать, повреждать, засыпать и уничтожать опознавательные знаки, контрольно-измерительные пункты и другие устройства газораспределительных сетей;</p> <p>д) устраивать свалки и склады, разливать растворы кислот, солей, щелочей и других химически активных веществ;</p> <p>е) огораживать и перегораживать охранные зоны, препятствовать доступу персонала эксплуатационных организаций к газораспределительным сетям, проведению обслуживания и устранению повреждений газораспределительных сетей;</p> <p>ж) разводить огонь и размещать источники огня;</p> <p>з) рыть погреба, копать и обрабатывать почву сельскохозяйственными и мелиоративными орудиями и механизмами на глубину более 0,3 метра;</p> <p>и) открывать калитки и двери газорегуляторных пунктов, станций катодной и дренажной защиты, люки подземных колодцев, включать или отключать электроснабжение средств связи, освещения и систем телемеханики;</p> <p>к) набрасывать, приставлять и привязывать к опорам и надземным газопроводам, ограждениям и зданиям газораспределительных сетей посторонние предметы, лестницы, влезать на них;</p> <p>л) самовольно подключаться к газораспределительным сетям</p>

*) Наименование объекта газоснабжения указано в соответствии со сведениями, содержащимися в государственном реестре опасных производственных объектов.

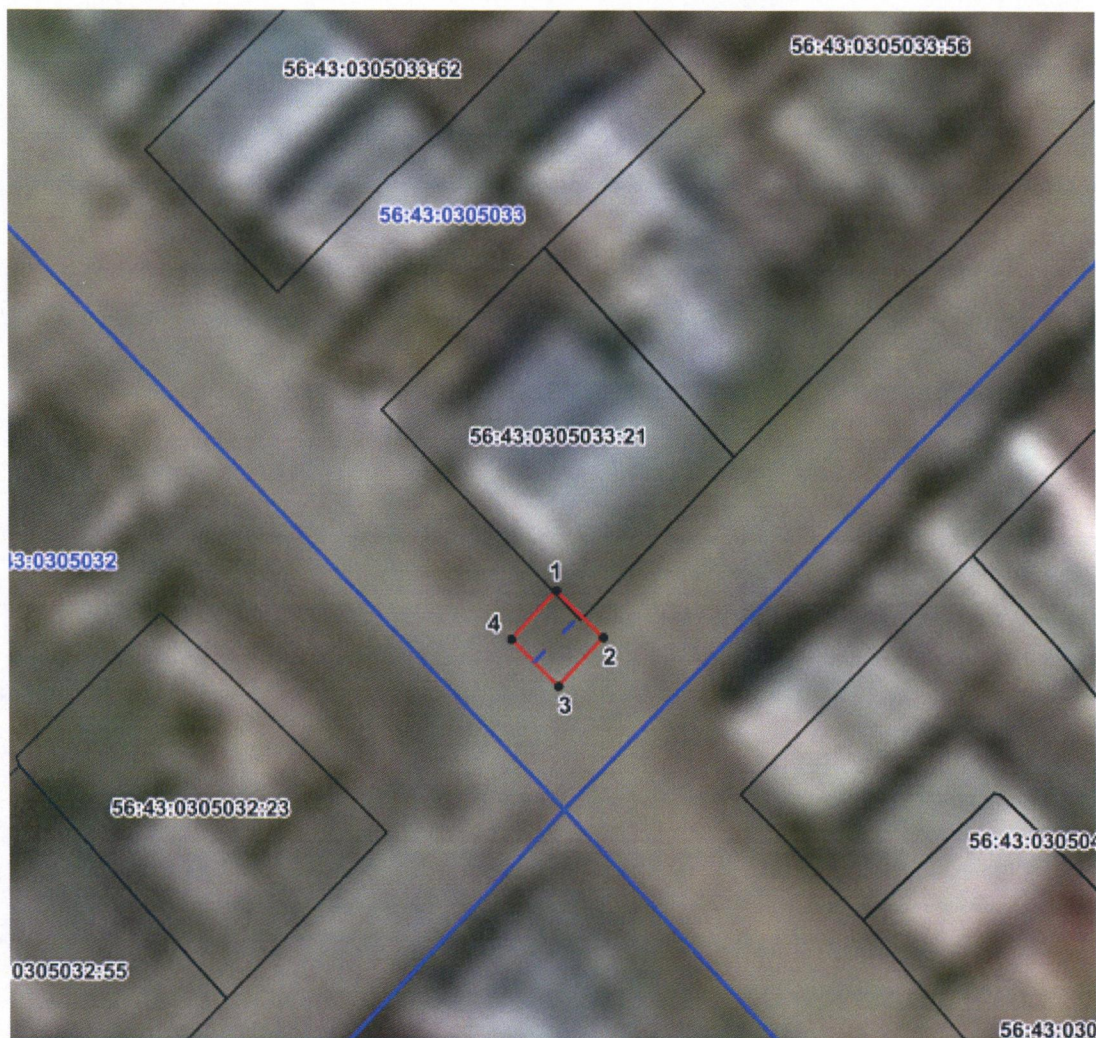
Сведения о местоположении границ охранной зоны

Система координат: МСК – субъект 56				
Сведения о характерных точках границ охранной зоны				
обозначение характерных точек границы	координаты (метров)		метод определения координат и средняя квадратическая погрешность положения характерной точки (Mt) (метров)	описание закрепления точки
	X	Y		
1	2	3	4	5
1	365785,74	3337397,33	метод спутниковых геодезических измерений. Mt = 0,1	–
2	365782,22	3337400,89	метод спутниковых геодезических измерений. Mt = 0,1	–
3	365778,71	3337397,41	метод спутниковых геодезических измерений. Mt = 0,1	–
4	365782,23	3337393,85	метод спутниковых геодезических измерений. Mt = 0,1	–
1	365785,74	3337397,33	метод спутниковых геодезических измерений. Mt = 0,1	–

Сведения о частях границ охранной зоны




Обозначение части границ		Описание прохождения части границ
от точки	до точки	
1	2	3
1	2	—
2	3	—
3	4	—
4	1	—

План границ охранной зоны



Масштаб 1:500

Используемые условные знаки и обозначения:

- | | |
|---|---|
|  | – граница охранной зоны; |
|  | – ось газопровода; |
|  | – граница учтенного земельного участка (объекта капитального строительства); |
| 56:11:0101001 | – номер кадастрового квартала; |
| 56:11:0101001:1 | – номер учтенного земельного участка (объекта капитального строительства) в кадастровом квартале; |
| 1 | – номер характерной точки границы охранной зоны; |
| • | – характерная точка границы охранной зоны. |

Приложение № 17
к постановлению Правительства
Оренбургской области
от 09.11.2022 № 1212-пн

Текстовое и графическое описание местоположения границ
охранной зоны газораспределительной сети объекта газоснабжения
газопровод, ул.Кирова 95 ; г. Орск Старый город *)

Сведения об охранной зоне

№ п/п	Характеристики охранной зоны	Описание характеристик
1	2	3
1.	Местоположение охранной зоны	Российская Федерация, Оренбургская область, Орск город
2.	Площадь ± величина погрешности определения площади (P ± ΔP)	191 кв. метр ± 3 кв. метра
3.	Иные характеристики охранной зоны	на земельные участки, входящие в охранные зоны газораспределительных сетей, в целях предупреждения их повреждения или нарушения условий их нормальной эксплуатации налагаются ограничения (обременения) в соответствии с Правилами охраны газораспределительных сетей, утвержденными постановлением Правительства Российской Федерации от 20 ноября 2000 года № 878, которыми запрещается: а) строить объекты жилищно-гражданского и производственного назначения; б) сносить и реконструировать мосты, коллекторы, автомобильные и железные дороги с расположенными на них газораспределительными сетями без предварительного выноса этих газопроводов по согласованию с эксплуатационными организациями; в) разрушать берегоукрепительные сооружения, водопропускные устройства,

1	2	3
		<p>земляные и иные сооружения, предохраняющие газораспределительные сети от разрушений;</p> <p>г) перемещать, повреждать, засыпать и уничтожать опознавательные знаки, контрольно-измерительные пункты и другие устройства газораспределительных сетей;</p> <p>д) устраивать свалки и склады, разливать растворы кислот, солей, щелочей и других химически активных веществ;</p> <p>е) огораживать и перегораживать охранные зоны, препятствовать доступу персонала эксплуатационных организаций к газораспределительным сетям, проведению обслуживания и устранению повреждений газораспределительных сетей;</p> <p>ж) разводить огонь и размещать источники огня;</p> <p>з) рыть погреба, копать и обрабатывать почву сельскохозяйственными и мелиоративными орудиями и механизмами на глубину более 0,3 метра;</p> <p>и) открывать калитки и двери газорегуляторных пунктов, станций катодной и дренажной защиты, люки подземных колодцев, включать или отключать электроснабжение средств связи, освещения и систем телемеханики;</p> <p>к) набрасывать, приставлять и привязывать к опорам и надземным газопроводам, ограждениям и зданиям газораспределительных сетей посторонние предметы, лестницы, влезать на них;</p> <p>л) самовольно подключаться к газораспределительным сетям</p>

*) Наименование объекта газоснабжения указано в соответствии со сведениями, содержащимися в государственном реестре опасных производственных объектов.

Сведения о местоположении границ охранной зоны

Система координат: МСК – субъект 56				
Сведения о характерных точках границ охранной зоны				
обозначение характерных точек границы	координаты (метров)		метод определения координат и средняя квадратическая погрешность положения характерной точки (Mt) (метров)	описание закрепления точки
	X	Y		
1	2	3	4	5
1	365395,23	3337906,90	метод спутниковых геодезических измерений. Mt = 0,1	–
2	365388,32	3337914,01	метод спутниковых геодезических измерений. Mt = 0,1	–
3	365375,32	3337901,16	метод спутниковых геодезических измерений. Mt = 0,1	–
4	365389,67	3337887,09	метод спутниковых геодезических измерений. Mt = 0,1	–
5	365393,17	3337890,67	метод спутниковых геодезических измерений. Mt = 0,1	–
6	365382,44	3337901,16	метод спутниковых геодезических измерений. Mt = 0,1	–
7	365388,27	3337906,93	метод спутниковых геодезических измерений. Mt = 0,1	–
8	365391,63	3337903,44	метод спутниковых геодезических измерений. Mt = 0,1	–
1	365395,23	3337906,90	метод спутниковых геодезических измерений. Mt = 0,1	–

Сведения о частях границ охранной зоны




Обозначение части границ		Описание прохождения части границ
от точки	до точки	
1	2	3
1	2	—
2	3	—
3	4	—
4	5	—
5	6	—
6	7	—
7	8	—
8	1	—

План границ охранной зоны



Масштаб 1:500

Используемые условные знаки и обозначения:

- | | |
|---|---|
|  | – граница охранной зоны; |
|  | – ось газопровода; |
|  | – граница учтенного земельного участка (объекта капитального строительства); |
| 56:11:0101001 | – номер кадастрового квартала; |
| 56:11:0101001:1 | – номер учтенного земельного участка (объекта капитального строительства) в кадастровом квартале; |
| 1 | – номер характерной точки границы охранной зоны; |
| • | – характерная точка границы охранной зоны. |

Приложение № 18
к постановлению Правительства
Оренбургской области
от 09.11.2022 № 1212-пн

Текстовое и графическое описание местоположения границ
охранной зоны газораспределительной сети объекта газоснабжения
газопровод, ул. Гоголя, 8; г. Орск Старый город *)

Сведения об охранной зоне

№ п/п	Характеристики охранной зоны	Описание характеристик
1	2	3
1.	Местоположение охранной зоны	Российская Федерация, Оренбургская область, Орск город
2.	Площадь ± величина погрешности определения площади ($P \pm \Delta P$)	78 кв. метров ± 2 кв. метра
3.	Иные характеристики охранной зоны	на земельные участки, входящие в охранные зоны газораспределительных сетей, в целях предупреждения их повреждения или нарушения условий их нормальной эксплуатации налагаются ограничения (обременения) в соответствии с Правилами охраны газораспределительных сетей, утвержденными постановлением Правительства Российской Федерации от 20 ноября 2000 года № 878, которыми запрещается: а) строить объекты жилищно-гражданского и производственного назначения; б) сносить и реконструировать мосты, коллекторы, автомобильные и железные дороги с расположенными на них газораспределительными сетями без предварительного выноса этих газопроводов по согласованию с эксплуатационными организациями; в) разрушать берегоукрепительные сооружения, водопропускные устройства,

1	2	3
		<p>земляные и иные сооружения, предохраняющие газораспределительные сети от разрушений;</p> <p>г) перемещать, повреждать, засыпать и уничтожать опознавательные знаки, контрольно-измерительные пункты и другие устройства газораспределительных сетей;</p> <p>д) устраивать свалки и склады, разливать растворы кислот, солей, щелочей и других химически активных веществ;</p> <p>е) огораживать и перегораживать охранные зоны, препятствовать доступу персонала эксплуатационных организаций к газораспределительным сетям, проведению обслуживания и устранению повреждений газораспределительных сетей;</p> <p>ж) разводить огонь и размещать источники огня;</p> <p>з) рыть погреба, копать и обрабатывать почву сельскохозяйственными и мелиоративными орудиями и механизмами на глубину более 0,3 метра;</p> <p>и) открывать калитки и двери газорегуляторных пунктов, станций катодной и дренажной защиты, люки подземных колодцев, включать или отключать электроснабжение средств связи, освещения и систем телемеханики;</p> <p>к) набрасывать, приставлять и привязывать к опорам и надземным газопроводам, ограждениям и зданиям газораспределительных сетей посторонние предметы, лестницы, влезать на них;</p> <p>л) самовольно подключаться к газораспределительным сетям</p>

*) Наименование объекта газоснабжения указано в соответствии со сведениями, содержащимися в государственном реестре опасных производственных объектов.

Сведения о местоположении границ охранной зоны

Система координат: МСК – субъект 56				
Сведения о характерных точках границ охранной зоны				
обозначение характерных точек границы	координаты (метров)		метод определения координат и средняя квадратическая погрешность положения характерной точки (Mt) (метров)	описание закрепления точки
	X	Y		
1	2	3	4	5
1	366562,55	3337349,83	метод спутниковых геодезических измерений. Mt = 0,1	–
2	366552,17	3337357,62	метод спутниковых геодезических измерений. Mt = 0,1	–
3	366547,81	3337352,15	метод спутниковых геодезических измерений. Mt = 0,1	–
4	366551,69	3337348,99	метод спутниковых геодезических измерений. Mt = 0,1	–
5	366553,06	3337350,67	метод спутниковых геодезических измерений. Mt = 0,1	–
6	366555,92	3337348,51	метод спутниковых геодезических измерений. Mt = 0,1	–
7	366555,68	3337348,15	метод спутниковых геодезических измерений. Mt = 0,1	–
8	366559,92	3337345,50	метод спутниковых геодезических измерений. Mt = 0,1	–
1	366562,55	3337349,83	метод спутниковых геодезических измерений. Mt = 0,1	–

Сведения о частях границ охранной зоны




Обозначение части границ		Описание прохождения части границ
от точки	до точки	
1	2	3
1	2	—
2	3	—
3	4	—
4	5	—
5	6	—
6	7	—
7	8	—
8	1	—

План границ охранной зоны



Масштаб 1:500

Используемые условные знаки и обозначения:

- | | |
|---|---|
|  | – граница охранной зоны; |
|  | – ось газопровода; |
|  | – граница учтенного земельного участка (объекта капитального строительства); |
| 56:11:0101001 | – номер кадастрового квартала; |
| 56:11:0101001:1 | – номер учтенного земельного участка (объекта капитального строительства) в кадастровом квартале; |
| 1 | – номер характерной точки границы охранной зоны; |
| • | – характерная точка границы охранной зоны. |

Приложение № 19
к постановлению Правительства
Оренбургской области
от 09.11.2022 № 1212-нн

Текстовое и графическое описание местоположения границ
охранной зоны газораспределительной сети объекта газоснабжения
газопровод, ул.Пушкина 2; г. Орск Старый город *)

Сведения об охранной зоне

№ п/п	Характеристики охранной зоны	Описание характеристик
1	2	3
1.	Местоположение охранной зоны	Российская Федерация, Оренбургская область, Орск город
2.	Площадь \pm величина погрешности определения площади ($P \pm \Delta P$)	47 кв. метров \pm 1 кв. метр
3.	Иные характеристики охранной зоны	на земельные участки, входящие в охранные зоны газораспределительных сетей, в целях предупреждения их повреждения или нарушения условий их нормальной эксплуатации налагаются ограничения (обременения) в соответствии с Правилами охраны газораспределительных сетей, утвержденными постановлением Правительства Российской Федерации от 20 ноября 2000 года № 878, которыми запрещается: а) строить объекты жилищно-гражданского и производственного назначения; б) сносить и реконструировать мосты, коллекторы, автомобильные и железные дороги с расположенными на них газораспределительными сетями без предварительного выноса этих газопроводов по согласованию с эксплуатационными организациями; в) разрушать берегоукрепительные сооружения, водопропускные устройства,

1	2	3
		<p>земляные и иные сооружения, предохраняющие газораспределительные сети от разрушений;</p> <p>г) перемещать, повреждать, засыпать и уничтожать опознавательные знаки, контрольно-измерительные пункты и другие устройства газораспределительных сетей;</p> <p>д) устраивать свалки и склады, разливать растворы кислот, солей, щелочей и других химически активных веществ;</p> <p>е) огораживать и перегораживать охранные зоны, препятствовать доступу персонала эксплуатационных организаций к газораспределительным сетям, проведению обслуживания и устранению повреждений газораспределительных сетей;</p> <p>ж) разводить огонь и размещать источники огня;</p> <p>з) рыть погреба, копать и обрабатывать почву сельскохозяйственными и мелиоративными орудиями и механизмами на глубину более 0,3 метра;</p> <p>и) открывать калитки и двери газорегуляторных пунктов, станций катодной и дренажной защиты, люки подземных колодцев, включать или отключать электроснабжение средств связи, освещения и систем телемеханики;</p> <p>к) набрасывать, приставлять и привязывать к опорам и надземным газопроводам, ограждениям и зданиям газораспределительных сетей посторонние предметы, лестницы, влезать на них;</p> <p>л) самовольно подключаться к газораспределительным сетям</p>

*) Наименование объекта газоснабжения указано в соответствии со сведениями, содержащимися в государственном реестре опасных производственных объектов.

Сведения о местоположении границ охранной зоны

Система координат: МСК – субъект 56				
Сведения о характерных точках границ охранной зоны				
обозначение характерных точек границы	координаты (метров)		метод определения координат и средняя квадратическая погрешность положения характерной точки (Mt) (метров)	описание закрепления точки
	X	Y		
1	2	3	4	5
1	365985,11	3336393,76	метод спутниковых геодезических измерений. Mt = 0,1	–
2	365981,25	3336396,94	метод спутниковых геодезических измерений. Mt = 0,1	–
3	365975,32	3336389,72	метод спутниковых геодезических измерений. Mt = 0,1	–
4	365979,18	3336386,54	метод спутниковых геодезических измерений. Mt = 0,1	–
1	365985,11	3336393,76	метод спутниковых геодезических измерений. Mt = 0,1	–

Сведения о частях границ охранной зоны




Обозначение части границ		Описание прохождения части границ
от точки	до точки	
1	2	3
1	2	—
2	3	—
3	4	—
4	1	—

План границ охранной зоны



Масштаб 1:500

Используемые условные знаки и обозначения:

- | | |
|---|---|
|  | – граница охранной зоны; |
|  | – ось газопровода; |
|  | – граница учтенного земельного участка (объекта капитального строительства); |
| 56:11:0101001 | – номер кадастрового квартала; |
| 56:11:0101001:1 | – номер учтенного земельного участка (объекта капитального строительства) в кадастровом квартале; |
| 1 | – номер характерной точки границы охранной зоны; |
| . | – характерная точка границы охранной зоны. |