



# ПРАВИТЕЛЬСТВО ОРЕНБУРГСКОЙ ОБЛАСТИ

## ПОСТАНОВЛЕНИЕ

17.01.2023

г. Оренбург

№ 47-пн

Об утверждении границ охранных зон газораспределительных сетей и наложении ограничений на входящие в них земельные участки, расположенные на территории муниципального образования Кваркенский район Оренбургской области

В соответствии с Земельным кодексом Российской Федерации, постановлением Правительства Российской Федерации от 20 ноября 2000 года № 878 «Об утверждении Правил охраны газораспределительных сетей», постановлением Правительства Оренбургской области от 18 ноября 2011 года № 1112-п «О порядке утверждения границ охранных зон газораспределительных сетей и наложении ограничений (обременений) на входящие в них земельные участки», на основании заявления акционерного общества «Газпром газораспределение Оренбург» от 7 октября 2022 года № (16)10-25/3959 и сведений о границах охранных зон объектов газоснабжения Правительство Оренбургской области п о с т а н о в л я е т:

1. Утвердить границы охранных зон газораспределительных сетей следующих объектов газоснабжения:

1) газопровод к объекту: ж/д с. Кваркено ул. Степная д.60 кв. 1 площадью 243 кв. метра (приложение № 1);

2) газопровод к объекту: жилой дом Оренбургская область, Кваркенский район Кваркено с., 8 Марта ул., д.9 площадью 42 кв. метра (приложение № 2);

3) газопровод к объекту: жилой дом Оренбургская область, Кваркенский район Кваркено с., 8 марта ул., д.7 площадью 51 кв. метр (приложение № 3);

4) газопровод к объекту: жилой дом Оренбургская область, Кваркенский район Кваркено с., 8 марта ул., д.4 площадью 61 кв. метр (приложение № 4);

5) газопровод к объекту: ж/д с. Кваркено ул. 8 Марта д.5 площадью 31 кв. метр (приложение № 5);

6) газопровод к объекту: жилой дом Оренбургская область, Кваркенский р-он Кваркено с., 8 Марта ул., д. 11 площадью 38 кв. метров (приложение № 6);

7) газопровод к объекту: жилой дом Оренбургская область, Кваркенский р-он с. Кваркено пер. Молодежный д.2 площадью 39 кв. метров (приложение № 7);

8) газопровод к объекту: жилой дом Оренбургская область, Кваркенский район с. Кваркено пер. Молодежный д.4 площадью 34 кв. метра (приложение № 8);

9) газопровод к объекту: жилой дом Оренбургская обл., Кваркенский р-он, с. Кваркено ул. Студенческая 2 Б. площадью 60 кв. метров (приложение № 9);

10) газопровод к объекту: жилой дом Оренбургская обл., Кваркенский район с. Кваркено ул. Студенческая д.2 Е площадью 62 кв. метра (приложение № 10);

11) газопровод к объекту: жилой дом Оренбургская обл., Кваркенский р-он, п. Кваркено ул. Студенческая д. 9 площадью 38 кв. метров (приложение № 11);

12) газопровод к объекту: жилой дом Кваркенский р-он Кваркено с., Центральная ул. д. 35 площадью 247 кв. метров (приложение № 12);

13) газопровод к объекту: жилой дом Кваркенский р-он Кваркено с., Центральная ул. д. 33 площадью 328 кв. метров (приложение № 13);

14) газопровод к объекту: бани и летней кухни ул. Российская д. 14 с. Кваркено площадью 42 кв. метра (приложение № 14);

15) газопровод к объекту: Ж/д ул. Российская д. 14 с. Кваркено площадью 842 кв. метра (приложение № 15);

16) газопровод с. Кваркено ул. Студенческая д.5 Бабак В.Т площадью 49 кв. метров (приложение № 16);

17) газопровод к объекту: жилой дом Оренбургская обл., Кваркенский р-он с. Кваркено ул. Ремонтная д. 5 площадью 603 кв. метра (приложение № 17);

18) газопровод, п. Кваркено, ул. Советская, 109 Лызлов И.А. площадью 49 кв. метров (приложение № 18);

19) газопровод, п. Кваркено ул. Российская 1/1 Рабоданов Р.М. площадью 49 кв. метров (приложение № 19);

20) газопровод, р.ц. Кваркено ул. Д.Бедного площадью 609 кв. метров (приложение № 20).

2. Наложить в интересах акционерного общества «Газпром газораспределение Оренбург» (ИНН 5610010369, ОГРН 1025601022512) ограничения, установленные постановлением Правительства Российской Федерации от 20 ноября 2000 года № 878 «Об утверждении Правил охраны газораспределительных сетей», на земельные участки, входящие в охранные зоны, указанные в пункте 1 настоящего постановления.

Убытки, причиненные ограничением прав в связи с установлением охранных зон, указанных в пункте 1 настоящего постановления, подлежат возмещению в срок и порядке согласно статье 57.1 Земельного кодекса Российской Федерации.

3. Министерству природных ресурсов, экологии и имущественных отношений Оренбургской области направить копию настоящего постановления в установленном порядке в орган, осуществляющий государственный кадастровый учет недвижимого имущества и государственную регистрацию прав на недвижимое имущество, для внесения сведений в Единый государственный реестр недвижимости.

4. Главе муниципального образования Кваркенский сельсовет Кваркенского района Оренбургской области в соответствии со статьей 33 Градостроительного кодекса Российской Федерации обеспечить отображение в правилах землепользования и застройки границ охранных зон газораспределительных сетей объектов газоснабжения в связи с установлением охранных зон, указанных в пункте 1 настоящего постановления.

5. Рекомендовать администрации муниципального образования Кваркенский район Оренбургской области разместить информацию об охранных зонах, указанных в пункте 1 настоящего постановления, в государственных информационных системах обеспечения градостроительной деятельности и федеральной государственной информационной системе территориального планирования.

6. Контроль за исполнением настоящего постановления возложить на вице-губернатора – заместителя председателя Правительства Оренбургской области по экономической и инвестиционной политике – министра экономического развития, инвестиций, туризма и внешних связей Оренбургской области, за исключением пунктов 4, 5 настоящего постановления, контроль за исполнением положений которых возложить на заместителя председателя Правительства Оренбургской области – министра строительства, жилищно-коммунального, дорожного хозяйства и транспорта Оренбургской области.

7. Постановление вступает в силу по истечении десяти дней после дня его официального опубликования.

Губернатор –  
председатель Правительства



Д.В.Паслер

Приложение № 1  
к постановлению Правительства  
Оренбургской области  
от 17.01.2023 № 47-пн

Текстовое и графическое описание местоположения границ  
охранной зоны газораспределительной сети объекта газоснабжения  
газопровод к объекту: ж/д с. Кваркено ул. Степная д.60 кв. 1 \*)

Сведения об охранной зоне

№ п/п	Характеристики охранной зоны	Описание характеристик
1	2	3
1.	Местоположение охранной зоны	Российская Федерация, Оренбургская область, Кваркенский район
2.	Площадь ± величина погрешности определения площади (Р ± ΔР)	243 кв. метра ± 5 кв. метров
3.	Иные характеристики охранной зоны	на земельные участки, входящие в охранные зоны газораспределительных сетей, в целях предупреждения их повреждения или нарушения условий их нормальной эксплуатации налагаются ограничения (обременения) в соответствии с Правилами охраны газораспределительных сетей, утвержденными постановлением Правительства Российской Федерации от 20 ноября 2000 года № 878, которыми запрещается: а) строить объекты жилищно-гражданского и производственного назначения; б) сносить и реконструировать мосты, коллекторы, автомобильные и железные дороги с расположенными на них газораспределительными сетями без предварительного выноса этих газопроводов по согласованию с эксплуатационными организациями; в) разрушать берегоукрепительные сооружения, водопропускные устройства, земляные и иные сооружения,

1	2	3
		<p>предохраняющие газораспределительные сети от разрушений;</p> <p>г) перемещать, повреждать, засыпать и уничтожать опознавательные знаки, контрольно-измерительные пункты и другие устройства газораспределительных сетей;</p> <p>д) устраивать свалки и склады, разливать растворы кислот, солей, щелочей и других химически активных веществ;</p> <p>е) огораживать и перегораживать охранные зоны, препятствовать доступу персонала эксплуатационных организаций к газораспределительным сетям, проведению обслуживания и устранению повреждений газораспределительных сетей;</p> <p>ж) разводить огонь и размещать источники огня;</p> <p>з) рыть погреба, копать и обрабатывать почву сельскохозяйственными и мелиоративными орудиями и механизмами на глубину более 0,3 метра;</p> <p>и) открывать калитки и двери газорегуляторных пунктов, станций катодной и дренажной защиты, люки подземных колодцев, включать или отключать электроснабжение средств связи, освещения и систем телемеханики;</p> <p>к) набрасывать, приставлять и привязывать к опорам и надземным газопроводам, ограждениям и зданиям газораспределительных сетей посторонние предметы, лестницы, влезать на них;</p> <p>л) самовольно подключаться к газораспределительным сетям</p>

\*) Наименование объекта газоснабжения указано в соответствии со сведениями, содержащимися в государственном реестре опасных производственных объектов.

## Сведения о местоположении границ охранной зоны

Система координат: МСК – субъект 56				
Сведения о характерных точках границ охранной зоны				
обозначение характерных точек границы	координаты (метров)		метод определения координат и средняя квадратическая погрешность положения характерной точки (Mt) (метров)	описание закрепления точки
	X	Y		
1	2	3	4	5
1	465582,75	3416061,28	метод спутниковых геодезических измерений. Mt = 0,1	–
2	465582,81	3416063,70	метод спутниковых геодезических измерений. Mt = 0,1	–
3	465582,88	3416091,31	метод спутниковых геодезических измерений. Mt = 0,1	–
4	465566,84	3416115,71	метод спутниковых геодезических измерений. Mt = 0,1	–
5	465561,16	3416112,24	метод спутниковых геодезических измерений. Mt = 0,1	–
6	465563,24	3416108,84	метод спутниковых геодезических измерений. Mt = 0,1	–
7	465565,61	3416110,28	метод спутниковых геодезических измерений. Mt = 0,1	–
8	465578,89	3416090,09	метод спутниковых геодезических измерений. Mt = 0,1	–
9	465578,82	3416063,82	метод спутниковых геодезических измерений. Mt = 0,1	–

1	2	3	4	5
10	465578,76	3416061,38	метод спутниковых геодезических измерений. Mt = 0,1	—
1	465582,75	3416061,28	метод спутниковых геодезических измерений. Mt = 0,1	—

Сведения о частях границ охранной зоны




Обозначение части границ		Описание прохождения части границ
от точки	до точки	
1	2	3
1	2	—
2	3	—
3	4	—
4	5	—
5	6	—
6	7	—
7	8	—
8	9	—
9	10	—
10	1	—

## План границ охранной зоны



Масштаб 1:500

Используемые условные знаки и обозначения:

- |   |   |
|---|---|
|  | – граница охранной зоны;  |
|  | – ось газопровода;  |
|  | – граница учтенного земельного участка (объекта капитального строительства);                      |
| 56:11:0101001   | – номер кадастрового квартала;  |
| 56:11:0101001:1   | – номер учтенного земельного участка (объекта капитального строительства) в кадастровом квартале; |
| 1   | – номер характерной точки границы охранной зоны;  |
| .   | – характерная точка границы охранной зоны.  |



Приложение № 2  
к постановлению Правительства  
Оренбургской области  
от 17.01.2023 № 47-мл

Текстовое и графическое описание местоположения границ  
охранной зоны газораспределительной сети объекта газоснабжения  
газопровод к объекту: жилой дом Оренбургская область, Кваркенский район  
Кваркено с., 8 Марта ул., д.9 \*)

Сведения об охранной зоне

№ п/п	Характеристики охранной зоны	Описание характеристик
1	2	3
1.	Местоположение охранной зоны	Российская Федерация, Оренбургская область, Кваркенский район
2.	Площадь ± величина погрешности определения площади (Р ± ΔР)	42 кв. метра ± 2 кв. метра
3.	Иные характеристики охранной зоны	на земельные участки, входящие в охранные зоны газораспределительных сетей, в целях предупреждения их повреждения или нарушения условий их нормальной эксплуатации налагаются ограничения (обременения) в соответствии с Правилами охраны газораспределительных сетей, утвержденными постановлением Правительства Российской Федерации от 20 ноября 2000 года № 878, которыми запрещается: а) строить объекты жилищно-гражданского и производственного назначения; б) сносить и реконструировать мосты, коллекторы, автомобильные и железные дороги с расположенными на них газораспределительными сетями без предварительного выноса этих газопроводов по согласованию с эксплуатационными организациями; в) разрушать берегоукрепительные сооружения, водопропускные устройства,

1	2	3
		<p>земляные и иные сооружения, предохраняющие газораспределительные сети от разрушений;</p> <p>г) перемещать, повреждать, засыпать и уничтожать опознавательные знаки, контрольно-измерительные пункты и другие устройства газораспределительных сетей;</p> <p>д) устраивать свалки и склады, разливать растворы кислот, солей, щелочей и других химически активных веществ;</p> <p>е) огораживать и перегораживать охранные зоны, препятствовать доступу персонала эксплуатационных организаций к газораспределительным сетям, проведению обслуживания и устранению повреждений газораспределительных сетей;</p> <p>ж) разводить огонь и размещать источники огня;</p> <p>з) рыть погреба, копать и обрабатывать почву сельскохозяйственными и мелиоративными орудиями и механизмами на глубину более 0,3 метра;</p> <p>и) открывать калитки и двери газорегуляторных пунктов, станций катодной и дренажной защиты, люки подземных колодцев, включать или отключать электроснабжение средств связи, освещения и систем телемеханики;</p> <p>к) набрасывать, приставлять и привязывать к опорам и надземным газопроводам, ограждениям и зданиям газораспределительных сетей посторонние предметы, лестницы, влезать на них;</p> <p>л) самовольно подключаться к газораспределительным сетям</p>

\*) Наименование объекта газоснабжения указано в соответствии со сведениями, содержащимися в государственном реестре опасных производственных объектов.

## Сведения о местоположении границ охранной зоны

Система координат: МСК – субъект 56				
Сведения о характерных точках границ охранной зоны				
обозначение характерных точек границы	координаты (метров)		метод определения координат и средняя квадратическая погрешность положения характерной точки (Mt) (метров)	описание закрепления точки
	X	Y		
1	2	3	4	5
1	465649,84	3415691,14	метод спутниковых геодезических измерений. Mt = 0,1	–
2	465644,99	3415700,52	метод спутниковых геодезических измерений. Mt = 0,1	–
3	465641,43	3415698,66	метод спутниковых геодезических измерений. Mt = 0,1	–
4	465646,28	3415689,30	метод спутниковых геодезических измерений. Mt = 0,1	–
1	465649,84	3415691,14	метод спутниковых геодезических измерений. Mt = 0,1	–

## Сведения о частях границ охранной зоны




Обозначение части границ		Описание прохождения части границ
от точки	до точки	
1	2	3
1	2	–
2	3	–
3	4	–
4	1	–

## План границ охранной зоны



Масштаб 1:500

Используемые условные знаки и обозначения:

-  — граница охранной зоны;
-  — ось газопровода;
-  — граница учтенного земельного участка (объекта капитального строительства);
- 56:11:0101001 — номер кадастрового квартала;
- 56:11:0101001:1 — номер учтенного земельного участка (объекта капитального строительства) в кадастровом квартале;
- 1 — номер характерной точки границы охранной зоны;
- — характерная точка границы охранной зоны.



Приложение № 3  
к постановлению Правительства  
Оренбургской области  
от 14.01.2023 № 44-III

Текстовое и графическое описание местоположения границ  
охранной зоны газораспределительной сети объекта газоснабжения  
газопровод к объекту: жилой дом Оренбургская область, Кваркенский район  
Кваркено с., 8 марта ул., д.7 \*)

Сведения об охранной зоне

№ п/п	Характеристики охранной зоны	Описание характеристик
1	2	3
1.	Местоположение охранной зоны	Российская Федерация, Оренбургская область, Кваркенский район
2.	Площадь ± величина погрешности определения площади (P ± ΔP)	51 кв. метр ± 2 кв. метра
3.	Иные характеристики охранной зоны	на земельные участки, входящие в охранные зоны газораспределительных сетей, в целях предупреждения их повреждения или нарушения условий их нормальной эксплуатации налагаются ограничения (обременения) в соответствии с Правилами охраны газораспределительных сетей, утвержденными постановлением Правительства Российской Федерации от 20 ноября 2000 года № 878, которыми запрещается: а) строить объекты жилищно-гражданского и производственного назначения; б) сносить и реконструировать мосты, коллекторы, автомобильные и железные дороги с расположенными на них газораспределительными сетями без предварительного выноса этих газопроводов по согласованию с эксплуатационными организациями; в) разрушать берегоукрепительные сооружения, водопропускные устройства,

1	2	3
		<p>земляные и иные сооружения, предохраняющие газораспределительные сети от разрушений;</p> <p>г) перемещать, повреждать, засыпать и уничтожать опознавательные знаки, контрольно-измерительные пункты и другие устройства газораспределительных сетей;</p> <p>д) устраивать свалки и склады, разливать растворы кислот, солей, щелочей и других химически активных веществ;</p> <p>е) огораживать и перегораживать охранные зоны, препятствовать доступу персонала эксплуатационных организаций к газораспределительным сетям, проведению обслуживания и устранению повреждений газораспределительных сетей;</p> <p>ж) разводить огонь и размещать источники огня;</p> <p>з) рыть погреба, копать и обрабатывать почву сельскохозяйственными и мелиоративными орудиями и механизмами на глубину более 0,3 метра;</p> <p>и) открывать калитки и двери газорегуляторных пунктов, станций катодной и дренажной защиты, люки подземных колодцев, включать или отключать электроснабжение средств связи, освещения и систем телемеханики;</p> <p>к) набрасывать, приставлять и привязывать к опорам и надземным газопроводам, ограждениям и зданиям газораспределительных сетей посторонние предметы, лестницы, влезать на них;</p> <p>л) самовольно подключаться к газораспределительным сетям</p>

\*) Наименование объекта газоснабжения указано в соответствии со сведениями, содержащимися в государственном реестре опасных производственных объектов.

## Сведения о местоположении границ охранной зоны

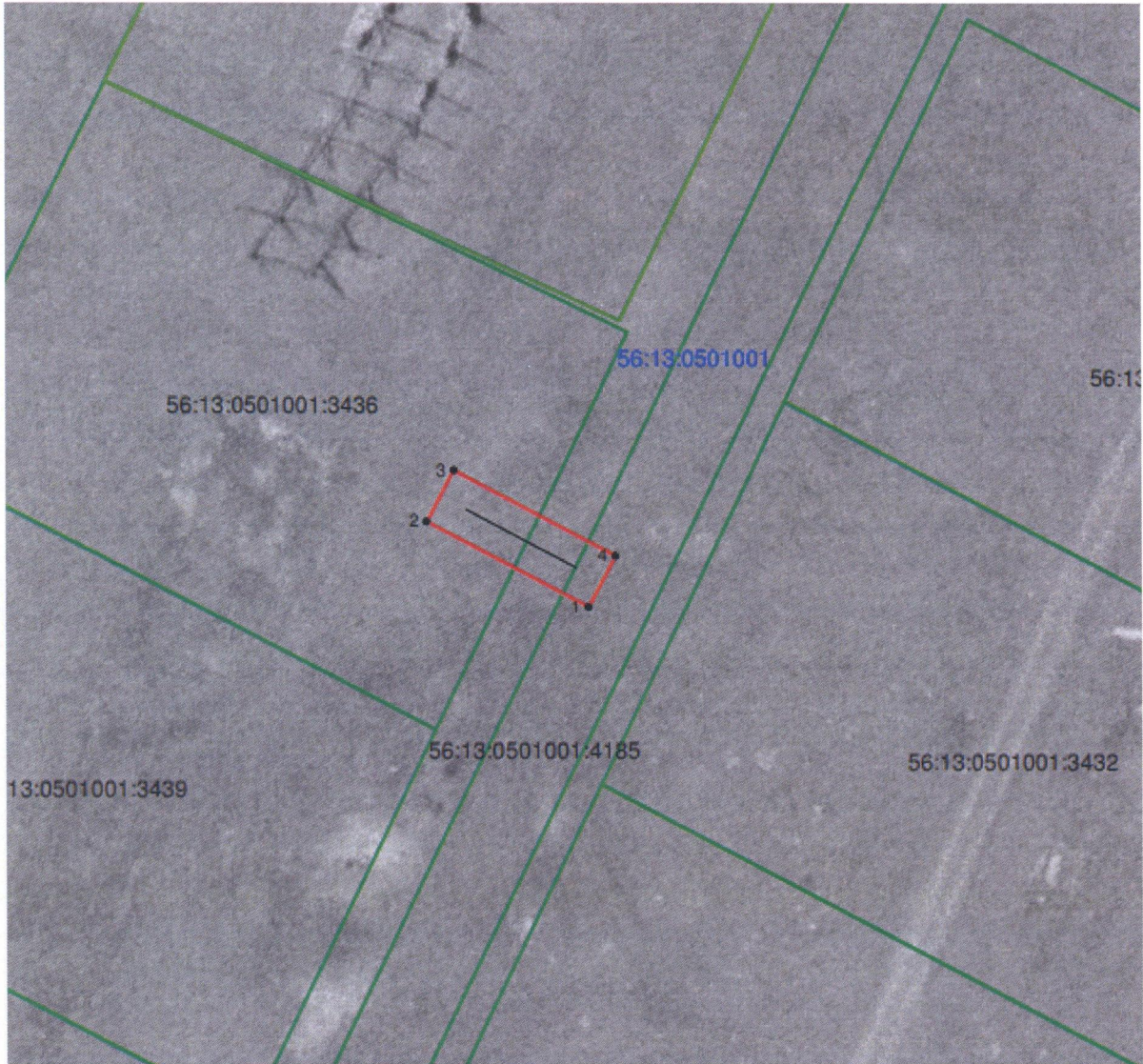
Система координат: МСК – субъект 56				
Сведения о характерных точках границ охранной зоны				
обозначение характерных точек границы	координаты (метров)		метод определения координат и средняя квадратическая погрешность положения характерной точки (Mt) (метров)	описание закрепления точки
	X	Y		
1	2	3	4	5
1	465617,62	3415686,37	метод спутниковых геодезических измерений. Mt = 0,1	–
2	465623,68	3415675,29	метод спутниковых геодезических измерений. Mt = 0,1	–
3	465627,19	3415677,22	метод спутниковых геодезических измерений. Mt = 0,1	–
4	465621,13	3415688,29	метод спутниковых геодезических измерений. Mt = 0,1	–
1	465617,62	3415686,37	метод спутниковых геодезических измерений. Mt = 0,1	–

## Сведения о частях границ охранной зоны

Обозначение части границ		Описание прохождения части границ
от точки	до точки	
1	2	3
1	2	—
2	3	—
3	4	—
4	1	—






## План границ охранной зоны



Масштаб 1:500

Используемые условные знаки и обозначения:

- |   |   |
|---|---|
|  | – граница охранной зоны;  |
|  | – ось газопровода;  |
|  | – граница учтенного земельного участка (объекта капитального строительства);                      |
| 56:11:0101001   | – номер кадастрового квартала;  |
| 56:11:0101001:1   | – номер учтенного земельного участка (объекта капитального строительства) в кадастровом квартале; |
| 1   | – номер характерной точки границы охранной зоны;  |
| .   | – характерная точка границы охранной зоны.  |

Приложение № 4  
к постановлению Правительства  
Оренбургской области  
от 17.01.2023 № 47-ПП

Текстовое и графическое описание местоположения границ  
охранной зоны газораспределительной сети объекта газоснабжения  
газопровод к объекту: жилой дом Оренбургская область, Кваркенский район  
Кваркено с., 8 марта ул., д.4 \*)

Сведения об охранной зоне

№ п/п	Характеристики охранной зоны	Описание характеристик
1	2	3
1.	Местоположение охранной зоны	Российская Федерация, Оренбургская область, Кваркенский район
2.	Площадь ± величина погрешности определения площади (P ± ΔP)	61 кв. метр ± 3 кв. метра
3.	Иные характеристики охранной зоны	на земельные участки, входящие в охранные зоны газораспределительных сетей, в целях предупреждения их повреждения или нарушения условий их нормальной эксплуатации налагаются ограничения (обременения) в соответствии с Правилами охраны газораспределительных сетей, утвержденными постановлением Правительства Российской Федерации от 20 ноября 2000 года № 878, которыми запрещается: а) строить объекты жилищно-гражданского и производственного назначения; б) сносить и реконструировать мосты, коллекторы, автомобильные и железные дороги с расположенными на них газораспределительными сетями без предварительного выноса этих газопроводов по согласованию с эксплуатационными организациями; в) разрушать берегоукрепительные сооружения, водопропускные устройства,

1	2	3
		<p>земляные и иные сооружения, предохраняющие газораспределительные сети от разрушений;</p> <p>г) перемещать, повреждать, засыпать и уничтожать опознавательные знаки, контрольно-измерительные пункты и другие устройства газораспределительных сетей;</p> <p>д) устраивать свалки и склады, разливать растворы кислот, солей, щелочей и других химически активных веществ;</p> <p>е) огораживать и перегораживать охранные зоны, препятствовать доступу персонала эксплуатационных организаций к газораспределительным сетям, проведению обслуживания и устранению повреждений газораспределительных сетей;</p> <p>ж) разводить огонь и размещать источники огня;</p> <p>з) рыть погреба, копать и обрабатывать почву сельскохозяйственными и мелиоративными орудиями и механизмами на глубину более 0,3 метра;</p> <p>и) открывать калитки и двери газорегуляторных пунктов, станций катодной и дренажной защиты, люки подземных колодцев, включать или отключать электроснабжение средств связи, освещения и систем телемеханики;</p> <p>к) набрасывать, приставлять и привязывать к опорам и надземным газопроводам, ограждениям и зданиям газораспределительных сетей посторонние предметы, лестницы, влезать на них;</p> <p>л) самовольно подключаться к газораспределительным сетям</p>

\*) Наименование объекта газоснабжения указано в соответствии со сведениями, содержащимися в государственном реестре опасных производственных объектов.

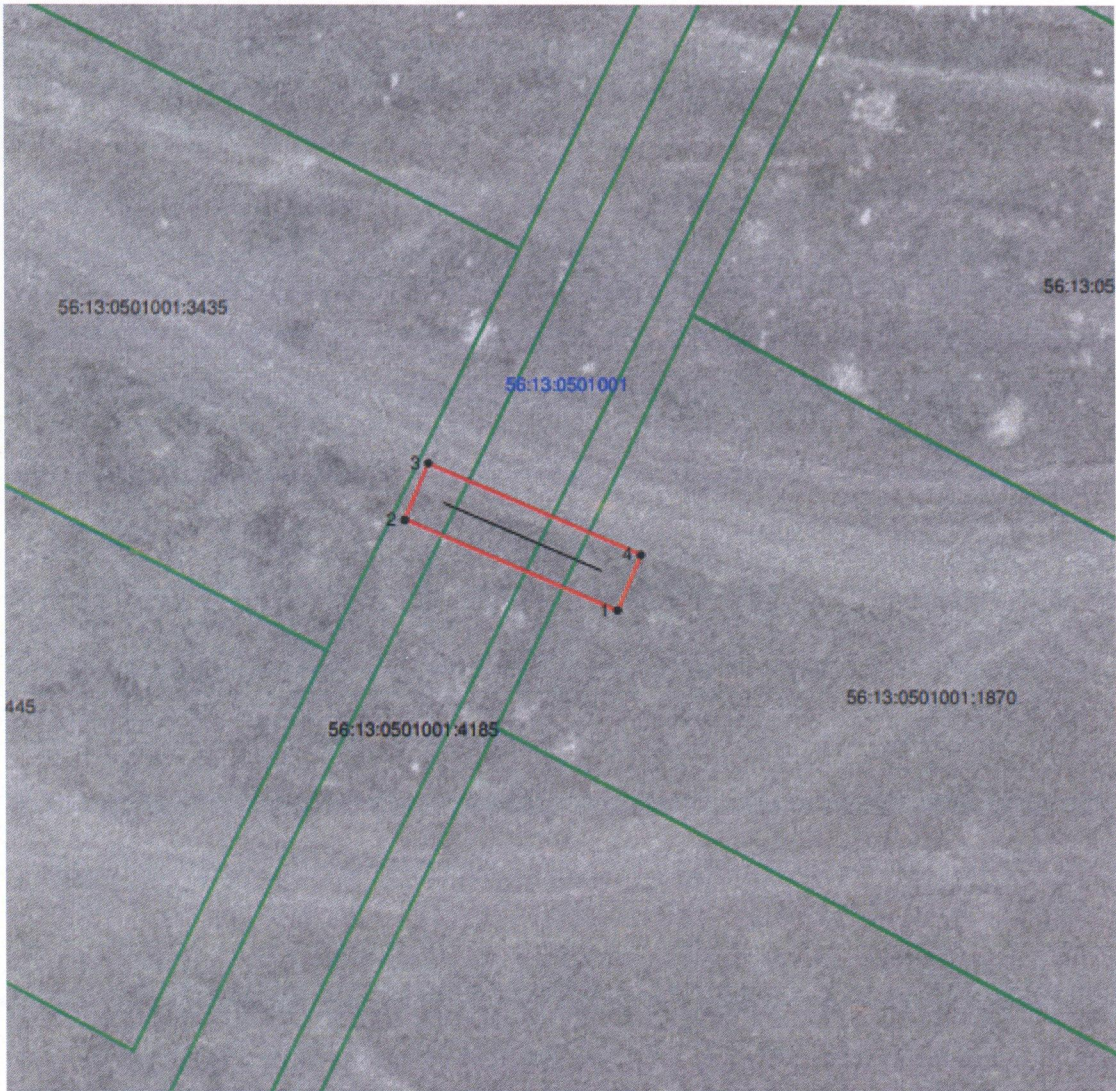
## Сведения о местоположении границ охранной зоны

Система координат: МСК – субъект 56				
Сведения о характерных точках границ охранной зоны				
обозначение характерных точек границы	координаты (метров)		метод определения координат и средняя квадратическая погрешность положения характерной точки (Mt) (метров)	описание закрепления точки
	X	Y		
1	2	3	4	5
1	465506,79	3415641,92	метод спутниковых геодезических измерений. Mt = 0,1	–
2	465513,00	3415627,97	метод спутниковых геодезических измерений. Mt = 0,1	–
3	465516,65	3415629,59	метод спутниковых геодезических измерений. Mt = 0,1	–
4	465510,46	3415643,54	метод спутниковых геодезических измерений. Mt = 0,1	–
1	465506,79	3415641,92	метод спутниковых геодезических измерений. Mt = 0,1	–

## Сведения о частях границ охранной зоны




Обозначение части границ		Описание прохождения части границ
от точки	до точки	
1	2	3
1	2	—
2	3	—
3	4	—
4	1	—

## План границ охранной зоны



Масштаб 1:500

Используемые условные знаки и обозначения:

- |   |   |
|---|---|
|  | – граница охранной зоны;  |
|  | – ось газопровода;  |
|  | – граница учтенного земельного участка (объекта капитального строительства);                      |
| 56:11:0101001   | – номер кадастрового квартала;  |
| 56:11:0101001:1   | – номер учтенного земельного участка (объекта капитального строительства) в кадастровом квартале; |
| 1   | – номер характерной точки границы охранной зоны;  |
| .   | – характерная точка границы охранной зоны.  |



Приложение № 5  
к постановлению Правительства  
Оренбургской области  
от 17.01.2023 № 47-кн

Текстовое и графическое описание местоположения границ  
охранной зоны газораспределительной сети объекта газоснабжения  
газопровод к объекту: ж/д с. Кваркено ул. 8 Марта д.5 \*)

Сведения об охранной зоне

№ п/п	Характеристики охранной зоны	Описание характеристик
1	2	3
1.	Местоположение охранной зоны	Российская Федерация, Оренбургская область, Кваркенский район
2.	Площадь ± величина погрешности определения площади ( $P \pm \Delta P$ )	31 кв. метр ± 2 кв. метра
3.	Иные характеристики охранной зоны	на земельные участки, входящие в охранные зоны газораспределительных сетей, в целях предупреждения их повреждения или нарушения условий их нормальной эксплуатации налагаются ограничения (обременения) в соответствии с Правилами охраны газораспределительных сетей, утвержденными постановлением Правительства Российской Федерации от 20 ноября 2000 года № 878, которыми запрещается: а) строить объекты жилищно-гражданского и производственного назначения; б) сносить и реконструировать мосты, коллекторы, автомобильные и железные дороги с расположенными на них газораспределительными сетями без предварительного выноса этих газопроводов по согласованию с эксплуатационными организациями; в) разрушать берегоукрепительные сооружения, водопропускные устройства, земляные и иные сооружения,

1	2	3
		<p>предохраняющие газораспределительные сети от разрушений;</p> <p>г) перемещать, повреждать, засыпать и уничтожать опознавательные знаки, контрольно-измерительные пункты и другие устройства газораспределительных сетей;</p> <p>д) устраивать свалки и склады, разливать растворы кислот, солей, щелочей и других химически активных веществ;</p> <p>е) огораживать и перегораживать охранные зоны, препятствовать доступу персонала эксплуатационных организаций к газораспределительным сетям, проведению обслуживания и устранению повреждений газораспределительных сетей;</p> <p>ж) разводить огонь и размещать источники огня;</p> <p>з) рыть погреба, копать и обрабатывать почву сельскохозяйственными и мелиоративными орудиями и механизмами на глубину более 0,3 метра;</p> <p>и) открывать калитки и двери газорегуляторных пунктов, станций катодной и дренажной защиты, люки подземных колодцев, включать или отключать электроснабжение средств связи, освещения и систем телемеханики;</p> <p>к) набрасывать, приставлять и привязывать к опорам и надземным газопроводам, ограждениям и зданиям газораспределительных сетей посторонние предметы, лестницы, влезать на них;</p> <p>л) самовольно подключаться к газораспределительным сетям</p>

\*) Наименование объекта газоснабжения указано в соответствии со сведениями, содержащимися в государственном реестре опасных производственных объектов.



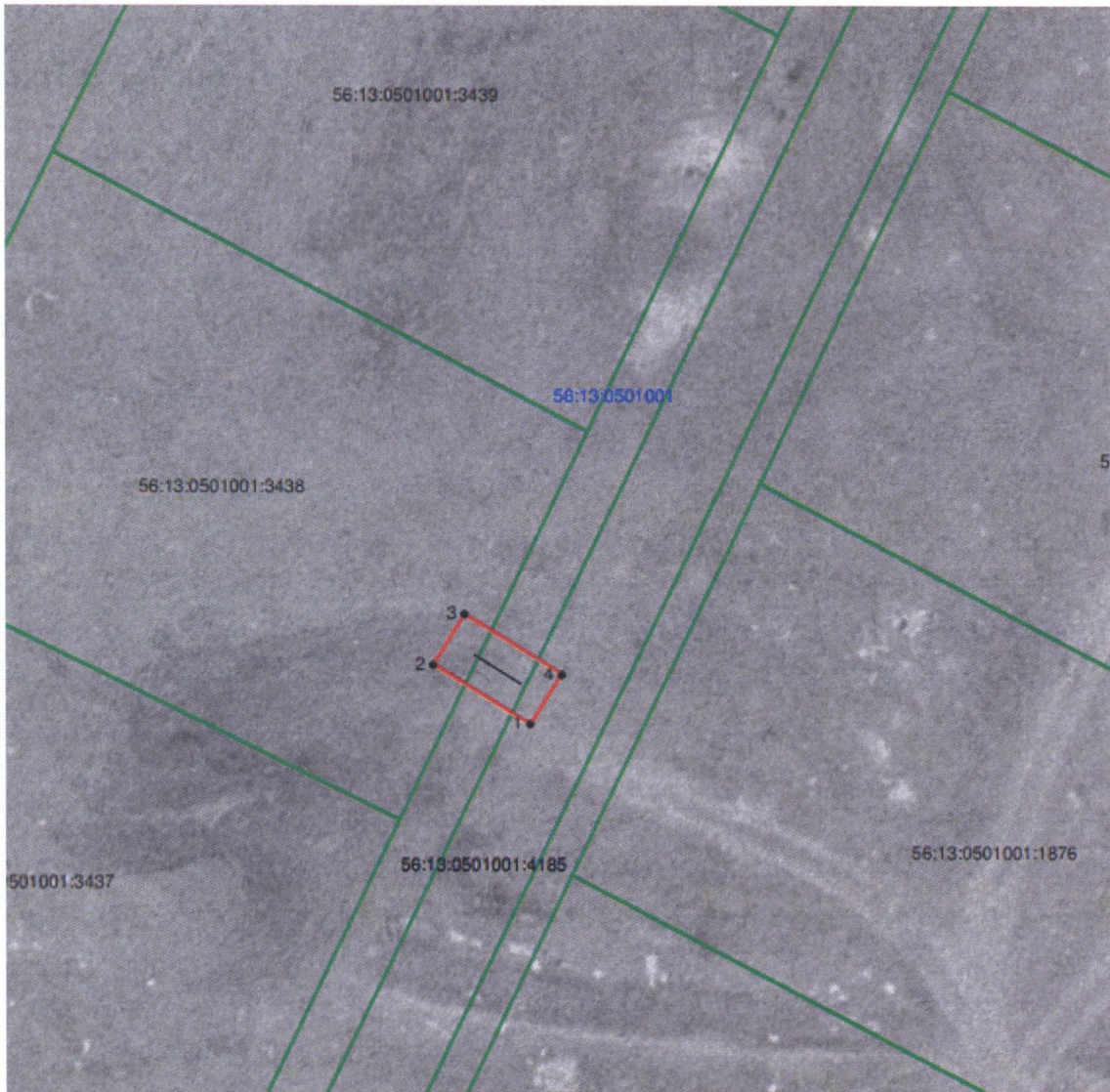
## Сведения о местоположении границ охранной зоны

Система координат: МСК – субъект 56				
Сведения о характерных точках границ охранной зоны				
обозначение характерных точек границы	координаты (метров)		метод определения координат и средняя квадратическая погрешность положения характерной точки (Mt) (метров)	описание закрепления точки
	X	Y		
1	2	3	4	5
1	465563,16	3415658,09	метод спутниковых геодезических измерений. Mt = 0,1	–
2	465567,31	3415651,63	метод спутниковых геодезических измерений. Mt = 0,1	–
3	465570,68	3415653,80	метод спутниковых геодезических измерений. Mt = 0,1	–
4	465566,53	3415660,26	метод спутниковых геодезических измерений. Mt = 0,1	–
1	465563,16	3415658,09	метод спутниковых геодезических измерений. Mt = 0,1	–

## Сведения о частях границ охранной зоны




Обозначение части границ		Описание прохождения части границ
от точки	до точки	
1	2	3
1	2	—
2	3	—
3	4	—
4	1	—

## План границ охранной зоны



Масштаб 1:500

Используемые условные знаки и обозначения:

- |   |   |
|---|---|
|  | – граница охранной зоны;  |
|  | – ось газопровода;  |
|  | – граница учтенного земельного участка (объекта капитального строительства);                      |
| 56:11:0101001   | – номер кадастрового квартала;  |
| 56:11:0101001:1   | – номер учтенного земельного участка (объекта капитального строительства) в кадастровом квартале; |
| 1   | – номер характерной точки границы охранной зоны;  |
| .   | – характерная точка границы охранной зоны.  |

Приложение № 6  
к постановлению Правительства  
Оренбургской области  
от 17.01.2023 № 47-пп

Текстовое и графическое описание местоположения границ  
охранной зоны газораспределительной сети объекта газоснабжения  
газопровод к объекту: жилой дом Оренбургская область, Кваркенский р-он  
Кваркено с., 8 Марта ул., д. 11 \*)

Сведения об охранной зоне

№ п/п	Характеристики охранной зоны	Описание характеристик
1	2	3
1.	Местоположение охранной зоны	Российская Федерация, Оренбургская область, Кваркенский район
2.	Площадь ± величина погрешности определения площади (P ± ΔP)	38 кв. метров ± 2 кв. метра
3.	Иные характеристики охранной зоны	на земельные участки, входящие в охранные зоны газораспределительных сетей, в целях предупреждения их повреждения или нарушения условий их нормальной эксплуатации налагаются ограничения (обременения) в соответствии с Правилами охраны газораспределительных сетей, утвержденными постановлением Правительства Российской Федерации от 20 ноября 2000 года № 878, которыми запрещается: а) строить объекты жилищно-гражданского и производственного назначения; б) сносить и реконструировать мосты, коллекторы, автомобильные и железные дороги с расположенными на них газораспределительными сетями без предварительного выноса этих газопроводов по согласованию с эксплуатационными организациями; в) разрушать берегоукрепительные сооружения, водопропускные устройства,

1	2	3
		<p>земляные и иные сооружения, предохраняющие газораспределительные сети от разрушений;</p> <p>г) перемещать, повреждать, засыпать и уничтожать опознавательные знаки, контрольно-измерительные пункты и другие устройства газораспределительных сетей;</p> <p>д) устраивать свалки и склады, разливать растворы кислот, солей, щелочей и других химически активных веществ;</p> <p>е) огораживать и перегораживать охранные зоны, препятствовать доступу персонала эксплуатационных организаций к газораспределительным сетям, проведению обслуживания и устранению повреждений газораспределительных сетей;</p> <p>ж) разводить огонь и размещать источники огня;</p> <p>з) рыть погреба, копать и обрабатывать почву сельскохозяйственными и мелиоративными орудиями и механизмами на глубину более 0,3 метра;</p> <p>и) открывать калитки и двери газорегуляторных пунктов, станций катодной и дренажной защиты, люки подземных колодцев, включать или отключать электроснабжение средств связи, освещения и систем телемеханики;</p> <p>к) набрасывать, приставлять и привязывать к опорам и надземным газопроводам, ограждениям и зданиям газораспределительных сетей посторонние предметы, лестницы, влезать на них;</p> <p>л) самовольно подключаться к газораспределительным сетям</p>

\*) Наименование объекта газоснабжения указано в соответствии со сведениями, содержащимися в государственном реестре опасных производственных объектов.

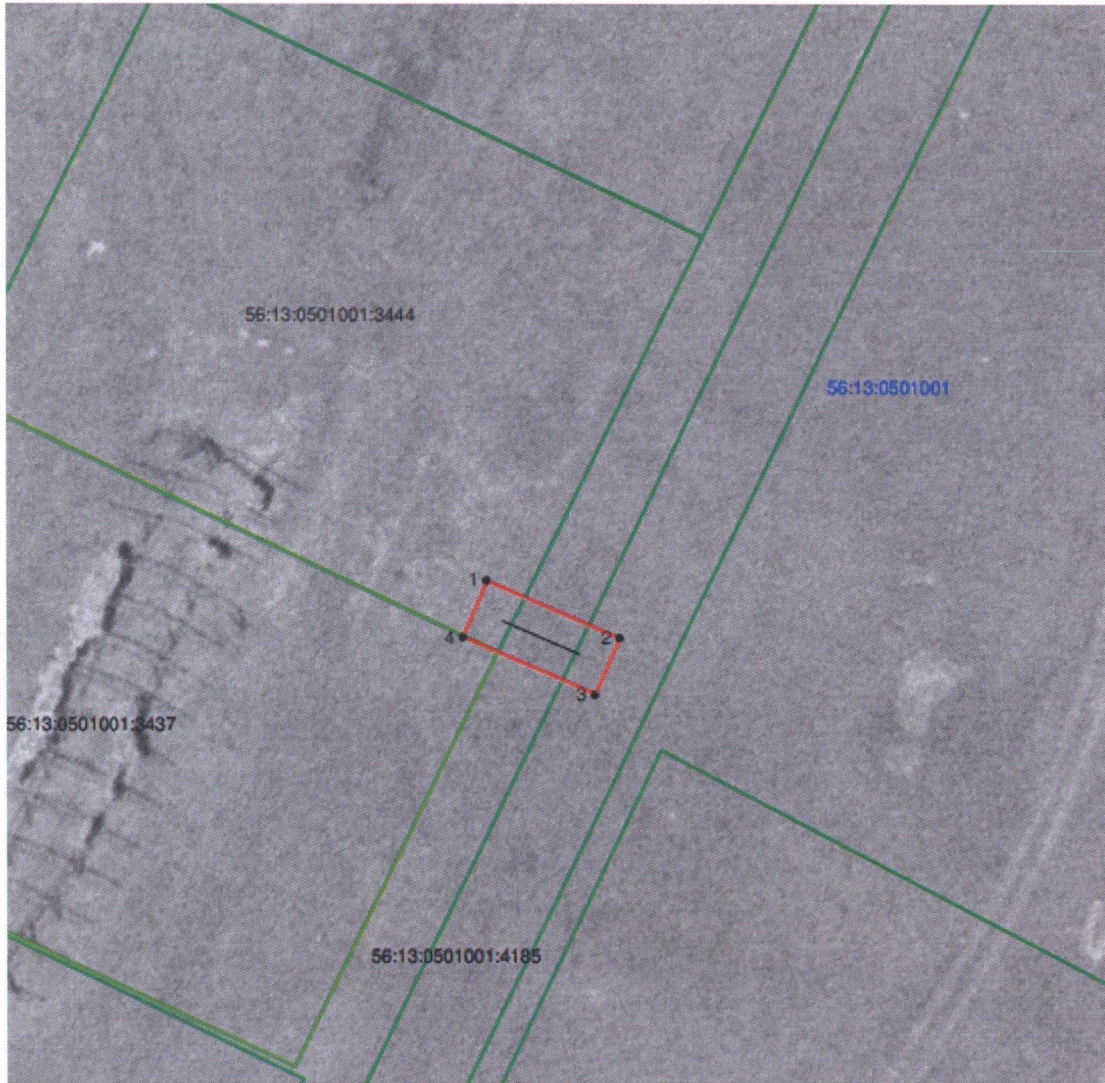
## Сведения о местоположении границ охранной зоны

Система координат: МСК – субъект 56				
Сведения о характерных точках границ охранной зоны				
обозначение характерных точек границы	координаты (метров)		метод определения координат и средняя квадратическая погрешность положения характерной точки (Mt) (метров)	описание закрепления точки
	X	Y		
1	2	3	4	5
1	465669,05	3415702,00	метод спутниковых геодезических измерений. Mt = 0,1	–
2	465665,13	3415710,70	метод спутниковых геодезических измерений. Mt = 0,1	–
3	465661,49	3415709,04	метод спутниковых геодезических измерений. Mt = 0,1	–
4	465665,39	3415700,36	метод спутниковых геодезических измерений. Mt = 0,1	–
1	465669,05	3415702,00	метод спутниковых геодезических измерений. Mt = 0,1	–

## Сведения о частях границ охранной зоны




Обозначение части границ		Описание прохождения части границ
от точки	до точки	
1	2	3
1	2	—
2	3	—
3	4	—
4	1	—

## План границ охранной зоны



Масштаб 1:500

Используемые условные знаки и обозначения:

- |   |   |
|---|---|
|  | – граница охранной зоны;  |
|  | – ось газопровода;  |
|  | – граница учтенного земельного участка (объекта капитального строительства);                      |
| 56:11:0101001   | – номер кадастрового квартала;  |
| 56:11:0101001:1   | – номер учтенного земельного участка (объекта капитального строительства) в кадастровом квартале; |
| 1   | – номер характерной точки границы охранной зоны;  |
| .   | – характерная точка границы охранной зоны.  |





Приложение № 7  
к постановлению Правительства  
Оренбургской области  
от 17.01.2023 № 47-мз

Текстовое и графическое описание местоположения границ охранной зоны газораспределительной сети объекта газоснабжения газопровод к объекту: жилой дом Оренбургская область, Кваркенский р-он с. Кваркено пер. Молодежный д.2 \*)

Сведения об охранной зоне

№ п/п	Характеристики охранной зоны	Описание характеристик
1	2	3
1.	Местоположение охранной зоны	Российская Федерация, Оренбургская область, Кваркенский район
2.	Площадь ± величина погрешности определения площади (Р ± ΔР)	39 кв. метров ± 2 кв. метра
3.	Иные характеристики охранной зоны	<p>на земельные участки, входящие в охранные зоны газораспределительных сетей, в целях предупреждения их повреждения или нарушения условий их нормальной эксплуатации налагаются ограничения (обременения) в соответствии с Правилами охраны газораспределительных сетей, утвержденными постановлением Правительства Российской Федерации от 20 ноября 2000 года № 878, которыми запрещается:</p> <p>а) строить объекты жилищно-гражданского и производственного назначения;</p> <p>б) сносить и реконструировать мосты, коллекторы, автомобильные и железные дороги с расположенными на них газораспределительными сетями без предварительного выноса этих газопроводов по согласованию с эксплуатационными организациями;</p> <p>в) разрушать берегоукрепительные сооружения, водопропускные устройства,</p>

1	2	3
		<p>земляные и иные сооружения, предохраняющие газораспределительные сети от разрушений;</p> <p>г) перемещать, повреждать, засыпать и уничтожать опознавательные знаки, контрольно-измерительные пункты и другие устройства газораспределительных сетей;</p> <p>д) устраивать свалки и склады, разливать растворы кислот, солей, щелочей и других химически активных веществ;</p> <p>е) огораживать и перегораживать охранные зоны, препятствовать доступу персонала эксплуатационных организаций к газораспределительным сетям, проведению обслуживания и устранению повреждений газораспределительных сетей;</p> <p>ж) разводить огонь и размещать источники огня;</p> <p>з) рыть погреба, копать и обрабатывать почву сельскохозяйственными и мелиоративными орудиями и механизмами на глубину более 0,3 метра;</p> <p>и) открывать калитки и двери газорегуляторных пунктов, станций катодной и дренажной защиты, люки подземных колодцев, включать или отключать электроснабжение средств связи, освещения и систем телемеханики;</p> <p>к) набрасывать, приставлять и привязывать к опорам и надземным газопроводам, ограждениям и зданиям газораспределительных сетей посторонние предметы, лестницы, влезать на них;</p> <p>л) самовольно подключаться к газораспределительным сетям</p>

\*) Наименование объекта газоснабжения указано в соответствии со сведениями, содержащимися в государственном реестре опасных производственных объектов.

## Сведения о местоположении границ охранной зоны

Система координат: МСК – субъект 56				
Сведения о характерных точках границ охранной зоны				
обозначение характерных точек границы	координаты (метров)		метод определения координат и средняя квадратическая погрешность положения характерной точки (Mt) (метров)	описание закрепления точки
	X	Y		
1	2	3	4	5
1	465579,52	3415884,78	метод спутниковых геодезических измерений. Mt = 0,1	–
2	465574,34	3415893,08	метод спутниковых геодезических измерений. Mt = 0,1	–
3	465570,95	3415890,96	метод спутниковых геодезических измерений. Mt = 0,1	–
4	465576,13	3415882,66	метод спутниковых геодезических измерений. Mt = 0,1	–
1	465579,52	3415884,78	метод спутниковых геодезических измерений. Mt = 0,1	–

## Сведения о частях границ охранной зоны




Обозначение части границ		Описание прохождения части границ
от точки	до точки	
1	2	3
1	2	—
2	3	—
3	4	—
4	1	—

## План границ охранной зоны



Масштаб 1:500

Используемые условные знаки и обозначения:

- |   |   |
|---|---|
|  | – граница охранной зоны;  |
|  | – ось газопровода;  |
|  | – граница учтенного земельного участка (объекта капитального строительства);                      |
| 56:11:0101001   | – номер кадастрового квартала;  |
| 56:11:0101001:1   | – номер учтенного земельного участка (объекта капитального строительства) в кадастровом квартале; |
| 1   | – номер характерной точки границы охранной зоны;  |
| .   | – характерная точка границы охранной зоны.  |

Приложение № 8  
к постановлению Правительства  
Оренбургской области  
от 17.01.2023 № 47-м

Текстовое и графическое описание местоположения границ  
охранной зоны газораспределительной сети объекта газоснабжения  
газопровод к объекту: жилой дом Оренбургская область, Кваркенский район  
с. Кваркено пер. Молодежный д.4 \*)

Сведения об охранной зоне

№ п/п	Характеристики охранной зоны	Описание характеристик
1	2	3
1.	Местоположение охранной зоны	Российская Федерация, Оренбургская область, Кваркенский район
2.	Площадь ± величина погрешности определения площади (Р ± ΔР)	34 кв. метра ± 2 кв. метра
3.	Иные характеристики охранной зоны	на земельные участки, входящие в охранные зоны газораспределительных сетей, в целях предупреждения их повреждения или нарушения условий их нормальной эксплуатации налагаются ограничения (обременения) в соответствии с Правилами охраны газораспределительных сетей, утвержденными постановлением Правительства Российской Федерации от 20 ноября 2000 года № 878, которыми запрещается: а) строить объекты жилищно-гражданского и производственного назначения; б) сносить и реконструировать мосты, коллекторы, автомобильные и железные дороги с расположенными на них газораспределительными сетями без предварительного выноса этих газопроводов по согласованию с эксплуатационными организациями; в) разрушать берегоукрепительные сооружения, водопропускные устройства,

1	2	3
		<p>земляные и иные сооружения, предохраняющие газораспределительные сети от разрушений;</p> <p>г) перемещать, повреждать, засыпать и уничтожать опознавательные знаки, контрольно-измерительные пункты и другие устройства газораспределительных сетей;</p> <p>д) устраивать свалки и склады, разливать растворы кислот, солей, щелочей и других химически активных веществ;</p> <p>е) огораживать и перегораживать охранные зоны, препятствовать доступу персонала эксплуатационных организаций к газораспределительным сетям, проведению обслуживания и устранению повреждений газораспределительных сетей;</p> <p>ж) разводить огонь и размещать источники огня;</p> <p>з) рыть погребов, копать и обрабатывать почву сельскохозяйственными и мелиоративными орудиями и механизмами на глубину более 0,3 метра;</p> <p>и) открывать калитки и двери газорегуляторных пунктов, станций катодной и дренажной защиты, люки подземных колодцев, включать или отключать электроснабжение средств связи, освещения и систем телемеханики;</p> <p>к) набрасывать, приставлять и привязывать к опорам и надземным газопроводам, ограждениям и зданиям газораспределительных сетей посторонние предметы, лестницы, влезать на них;</p> <p>л) самовольно подключаться к газораспределительным сетям</p>

\*) Наименование объекта газоснабжения указано в соответствии со сведениями, содержащимися в государственном реестре опасных производственных объектов.

## Сведения о местоположении границ охранной зоны

Система координат: МСК – субъект 56				
Сведения о характерных точках границ охранной зоны				
обозначение характерных точек границы	координаты (метров)		метод определения координат и средняя квадратическая погрешность положения характерной точки (Mt) (метров)	описание закрепления точки
	X	Y		
1	2	3	4	5
1	465605,79	3415902,84	метод спутниковых геодезических измерений. Mt = 0,1	–
2	465601,51	3415910,05	метод спутниковых геодезических измерений. Mt = 0,1	–
3	465598,06	3415908,03	метод спутниковых геодезических измерений. Mt = 0,1	–
4	465602,34	3415900,76	метод спутниковых геодезических измерений. Mt = 0,1	–
1	465605,79	3415902,84	метод спутниковых геодезических измерений. Mt = 0,1	–



## Сведения о частях границ охранной зоны

Обозначение части границ		Описание прохождения части границ
от точки	до точки	
1	2	3
1	2	—
2	3	—
3	4	—
4	1	—

## План границ охранной зоны



Масштаб 1:500

Используемые условные знаки и обозначения:

- граница охранной зоны;
- ось газопровода;
- граница учтенного земельного участка (объекта капитального строительства);
- 56:11:0101001 – номер кадастрового квартала;
- 56:11:0101001:1 – номер учтенного земельного участка (объекта капитального строительства) в кадастровом квартале;
- 1 – номер характерной точки границы охранной зоны;
- – характерная точка границы охранной зоны.

---

Приложение № 9  
к постановлению Правительства  
Оренбургской области  
от 17.01.2023 № 47-мн

Текстовое и графическое описание местоположения границ охранной зоны газораспределительной сети объекта газоснабжения газопровод к объекту: жилой дом Оренбургская обл., Кваркенский р-он, с. Кваркено ул. Студенческая 2 Б. \*)

Сведения об охранной зоне

№ п/п	Характеристики охранной зоны	Описание характеристик
1	2	3
1.	Местоположение охранной зоны	Российская Федерация, Оренбургская область, Кваркенский район
2.	Площадь $\pm$ величина погрешности определения площади ( $P \pm \Delta P$ )	60 кв. метров $\pm$ 3 кв. метра
3.	Иные характеристики охранной зоны	на земельные участки, входящие в охранные зоны газораспределительных сетей, в целях предупреждения их повреждения или нарушения условий их нормальной эксплуатации налагаются ограничения (обременения) в соответствии с Правилами охраны газораспределительных сетей, утвержденными постановлением Правительства Российской Федерации от 20 ноября 2000 года № 878, которыми запрещается: а) строить объекты жилищно-гражданского и производственного назначения; б) сносить и реконструировать мосты, коллекторы, автомобильные и железные дороги с расположенными на них газораспределительными сетями без предварительного выноса этих газопроводов по согласованию с эксплуатационными организациями; в) разрушать берегоукрепительные сооружения, водопропускные устройства,

1	2	3
		<p>земляные и иные сооружения, предохраняющие газораспределительные сети от разрушений;</p> <p>г) перемещать, повреждать, засыпать и уничтожать опознавательные знаки, контрольно-измерительные пункты и другие устройства газораспределительных сетей;</p> <p>д) устраивать свалки и склады, разливать растворы кислот, солей, щелочей и других химически активных веществ;</p> <p>е) огораживать и перегораживать охранные зоны, препятствовать доступу персонала эксплуатационных организаций к газораспределительным сетям, проведению обслуживания и устранению повреждений газораспределительных сетей;</p> <p>ж) разводить огонь и размещать источники огня;</p> <p>з) рыть погребов, копать и обрабатывать почву сельскохозяйственными и мелиоративными орудиями и механизмами на глубину более 0,3 метра;</p> <p>и) открывать калитки и двери газорегуляторных пунктов, станций катодной и дренажной защиты, люки подземных колодцев, включать или отключать электроснабжение средств связи, освещения и систем телемеханики;</p> <p>к) набрасывать, приставлять и привязывать к опорам и надземным газопроводам, ограждениям и зданиям газораспределительных сетей посторонние предметы, лестницы, влезать на них;</p> <p>л) самовольно подключаться к газораспределительным сетям</p>

\*) Наименование объекта газоснабжения указано в соответствии со сведениями, содержащимися в государственном реестре опасных производственных объектов.

## Сведения о местоположении границ охранной зоны

Система координат: МСК – субъект 56				
Сведения о характерных точках границ охранной зоны				
обозначение характерных точек границы	координаты (метров)		метод определения координат и средняя квадратическая погрешность положения характерной точки (Mt) (метров)	описание закрепления точки
	X	Y		
1	2	3	4	5
1	465274,36	3415647,55	метод спутниковых геодезических измерений. Mt = 0,1	–
2	465267,73	3415660,98	метод спутниковых геодезических измерений. Mt = 0,1	–
3	465264,14	3415659,20	метод спутниковых геодезических измерений. Mt = 0,1	–
4	465270,77	3415645,78	метод спутниковых геодезических измерений. Mt = 0,1	–
1	465274,36	3415647,55	метод спутниковых геодезических измерений. Mt = 0,1	–

## Сведения о частях границ охранной зоны




Обозначение части границ		Описание прохождения части границ
от точки	до точки	
1	2	3
1	2	—
2	3	—
3	4	—
4	1	—

## План границ охранной зоны



Масштаб 1:500

Используемые условные знаки и обозначения:

- |   |   |
|---|---|
|  | – граница охранной зоны;  |
|  | – ось газопровода;  |
|  | – граница учтенного земельного участка (объекта капитального строительства);                      |
| 56:11:0101001   | – номер кадастрового квартала;  |
| 56:11:0101001:1   | – номер учтенного земельного участка (объекта капитального строительства) в кадастровом квартале; |
| 1   | – номер характерной точки границы охранной зоны;  |
| .   | – характерная точка границы охранной зоны.  |



Приложение № 10  
к постановлению Правительства  
Оренбургской области  
от 17.01.2023 № 47-нл

Текстовое и графическое описание местоположения границ  
охранной зоны газораспределительной сети объекта газоснабжения  
газопровод к объекту: жилой дом Оренбургская обл., Кваркенский район  
с. Кваркено ул. Студенческая д.2 Е \*)

Сведения об охранной зоне

№ п/п	Характеристики охранной зоны	Описание характеристик
1	2	3
1.	Местоположение охранной зоны	Российская Федерация, Оренбургская область, Кваркенский район
2.	Площадь $\pm$ величина погрешности определения площади ( $P \pm \Delta P$ )	62 кв. метра $\pm$ 3 кв. метра
3.	Иные характеристики охранной зоны	на земельные участки, входящие в охранные зоны газораспределительных сетей, в целях предупреждения их повреждения или нарушения условий их нормальной эксплуатации налагаются ограничения (обременения) в соответствии с Правилами охраны газораспределительных сетей, утвержденными постановлением Правительства Российской Федерации от 20 ноября 2000 года № 878, которыми запрещается: а) строить объекты жилищно-гражданского и производственного назначения; б) сносить и реконструировать мосты, коллекторы, автомобильные и железные дороги с расположенными на них газораспределительными сетями без предварительного выноса этих газопроводов по согласованию с эксплуатационными организациями; в) разрушать берегоукрепительные сооружения, водопропускные устройства,



1	2	3
		<p>земляные и иные сооружения, предохраняющие газораспределительные сети от разрушений;</p> <p>г) перемещать, повреждать, засыпать и уничтожать опознавательные знаки, контрольно-измерительные пункты и другие устройства газораспределительных сетей;</p> <p>д) устраивать свалки и склады, разливать растворы кислот, солей, щелочей и других химически активных веществ;</p> <p>е) огораживать и перегораживать охранные зоны, препятствовать доступу персонала эксплуатационных организаций к газораспределительным сетям, проведению обслуживания и устранению повреждений газораспределительных сетей;</p> <p>ж) разводить огонь и размещать источники огня;</p> <p>з) рыть погреба, копать и обрабатывать почву сельскохозяйственными и мелиоративными орудиями и механизмами на глубину более 0,3 метра;</p> <p>и) открывать калитки и двери газорегуляторных пунктов, станций катодной и дренажной защиты, люки подземных колодцев, включать или отключать электроснабжение средств связи, освещения и систем телемеханики;</p> <p>к) набрасывать, приставлять и привязывать к опорам и надземным газопроводам, ограждениям и зданиям газораспределительных сетей посторонние предметы, лестницы, влезать на них;</p> <p>л) самовольно подключаться к газораспределительным сетям</p>

\*) Наименование объекта газоснабжения указано в соответствии со сведениями, содержащимися в государственном реестре опасных производственных объектов.

## Сведения о местоположении границ охранной зоны

Система координат: МСК – субъект 56				
Сведения о характерных точках границ охранной зоны				
обозначение характерных точек границы	координаты (метров)		метод определения координат и средняя квадратическая погрешность положения характерной точки (Mt) (метров)	описание закрепления точки
	X	Y		
1	2	3	4	5
1	465089,58	3415570,97	метод спутниковых геодезических измерений. Mt = 0,1	–
2	465096,20	3415556,98	метод спутниковых геодезических измерений. Mt = 0,1	–
3	465099,82	3415558,69	метод спутниковых геодезических измерений. Mt = 0,1	–
4	465093,20	3415572,69	метод спутниковых геодезических измерений. Mt = 0,1	–
1	465089,58	3415570,97	метод спутниковых геодезических измерений. Mt = 0,1	–

## Сведения о частях границ охранной зоны




Обозначение части границ		Описание прохождения части границ
от точки	до точки	
1	2	3
1	2	—
2	3	—
3	4	—
4	1	—

## План границ охранной зоны



Масштаб 1:500

Используемые условные знаки и обозначения:

- |   |   |
|---|---|
|  | – граница охранной зоны;  |
|  | – ось газопровода;  |
|  | – граница учтенного земельного участка (объекта капитального строительства);                      |
| 56:11:0101001   | – номер кадастрового квартала;  |
| 56:11:0101001:1   | – номер учтенного земельного участка (объекта капитального строительства) в кадастровом квартале; |
| 1   | – номер характерной точки границы охранной зоны;  |
| .   | – характерная точка границы охранной зоны.  |

Приложение № 11  
к постановлению Правительства  
Оренбургской области  
от 17.01.2023 № 47-мн

Текстовое и графическое описание местоположения границ охранной зоны газораспределительной сети объекта газоснабжения газопровод к объекту: жилой дом Оренбургская обл., Кваркенский р-он, п. Кваркено ул. Студенческая д. 9 \*)

Сведения об охранной зоне

№ п/п	Характеристики охранной зоны	Описание характеристик
1	2	3
1.	Местоположение охранной зоны	Российская Федерация, Оренбургская область, Кваркенский район
2.	Площадь ± величина погрешности определения площади (P ± ΔP)	38 кв. метров ± 2 кв. метра
3.	Иные характеристики охранной зоны	<p>на земельные участки, входящие в охранные зоны газораспределительных сетей, в целях предупреждения их повреждения или нарушения условий их нормальной эксплуатации налагаются ограничения (обременения) в соответствии с Правилами охраны газораспределительных сетей, утвержденными постановлением Правительства Российской Федерации от 20 ноября 2000 года № 878, которыми запрещается:</p> <p>а) строить объекты жилищно-гражданского и производственного назначения;</p> <p>б) сносить и реконструировать мосты, коллекторы, автомобильные и железные дороги с расположенными на них газораспределительными сетями без предварительного выноса этих газопроводов по согласованию с эксплуатационными организациями;</p> <p>в) разрушать берегоукрепительные сооружения, водопропускные устройства,</p>

1	2	3
		<p>земляные и иные сооружения, предохраняющие газораспределительные сети от разрушений;</p> <p>г) перемещать, повреждать, засыпать и уничтожать опознавательные знаки, контрольно-измерительные пункты и другие устройства газораспределительных сетей;</p> <p>д) устраивать свалки и склады, разливать растворы кислот, солей, щелочей и других химически активных веществ;</p> <p>е) огораживать и перегораживать охранные зоны, препятствовать доступу персонала эксплуатационных организаций к газораспределительным сетям, проведению обслуживания и устранению повреждений газораспределительных сетей;</p> <p>ж) разводить огонь и размещать источники огня;</p> <p>з) рыть погреба, копать и обрабатывать почву сельскохозяйственными и мелиоративными орудиями и механизмами на глубину более 0,3 метра;</p> <p>и) открывать калитки и двери газорегуляторных пунктов, станций катодной и дренажной защиты, люки подземных колодцев, включать или отключать электроснабжение средств связи, освещения и систем телемеханики;</p> <p>к) набрасывать, приставлять и привязывать к опорам и надземным газопроводам, ограждениям и зданиям газораспределительных сетей посторонние предметы, лестницы, влезать на них;</p> <p>л) самовольно подключаться к газораспределительным сетям</p>

\*) Наименование объекта газоснабжения указано в соответствии со сведениями, содержащимися в государственном реестре опасных производственных объектов.

## Сведения о местоположении границ охранной зоны

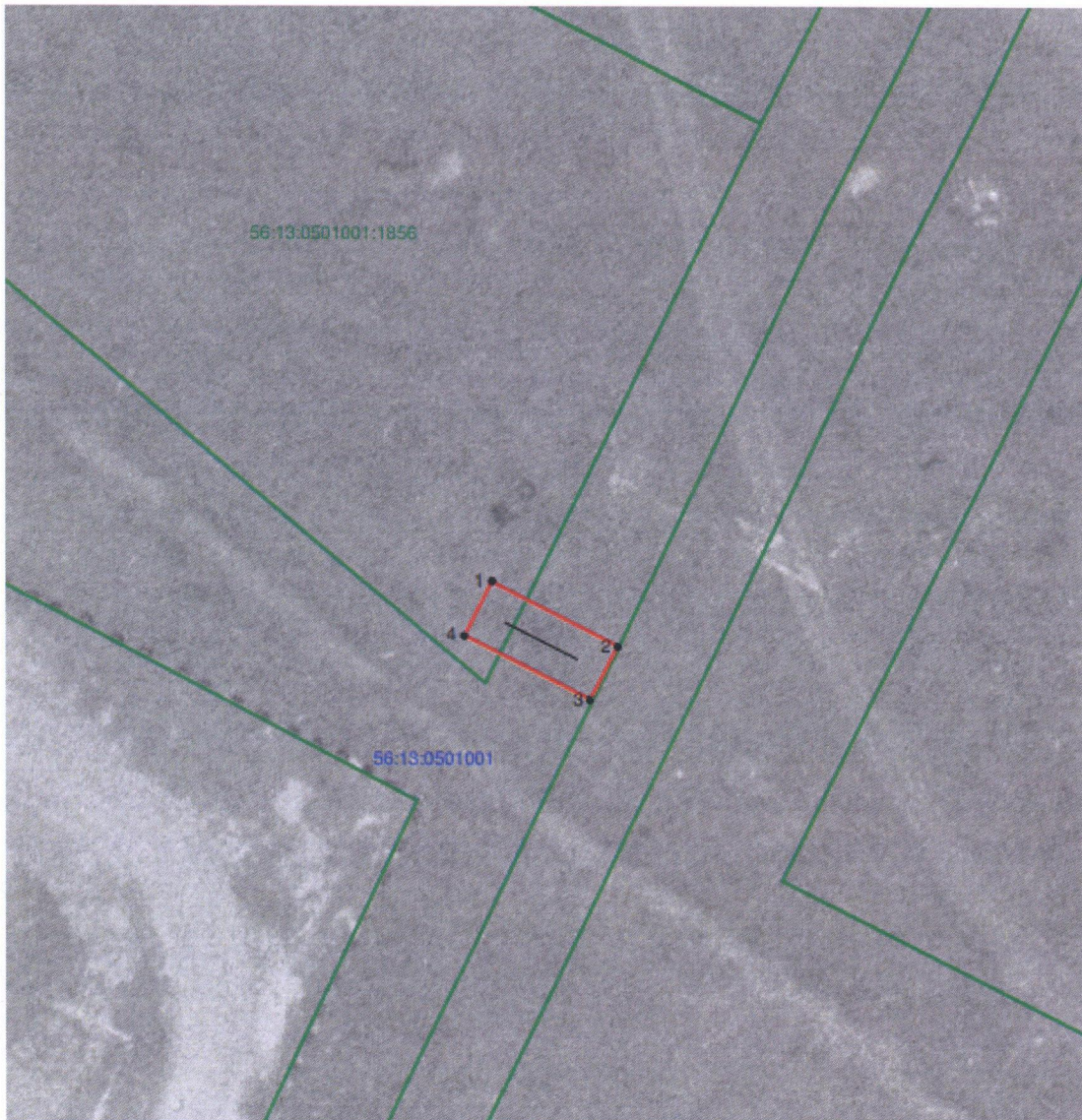
Система координат: МСК – субъект 56				
Сведения о характерных точках границ охранной зоны				
обозначение характерных точек границы	координаты (метров)		метод определения координат и средняя квадратическая погрешность положения характерной точки (Mt) (метров)	описание закрепления точки
	X	Y		
1	2	3	4	5
1	465418,47	3415711,62	метод спутниковых геодезических измерений. Mt = 0,1	–
2	465414,06	3415719,96	метод спутниковых геодезических измерений. Mt = 0,1	–
3	465410,51	3415718,09	метод спутниковых геодезических измерений. Mt = 0,1	–
4	465414,90	3415709,74	метод спутниковых геодезических измерений. Mt = 0,1	–
1	465418,47	3415711,62	метод спутниковых геодезических измерений. Mt = 0,1	–

## Сведения о частях границ охранной зоны

Обозначение части границ		Описание прохождения части границ
от точки	до точки	
1	2	3
1	2	—
2	3	—
3	4	—
4	1	—






## План границ охранной зоны



Масштаб 1:500

Используемые условные знаки и обозначения:

- |   |   |
|---|---|
|  | – граница охранной зоны;  |
|  | – ось газопровода;  |
|  | – граница учтенного земельного участка (объекта капитального строительства);                      |
| 56:11:0101001   | – номер кадастрового квартала;  |
| 56:11:0101001:1   | – номер учтенного земельного участка (объекта капитального строительства) в кадастровом квартале; |
| 1   | – номер характерной точки границы охранной зоны;  |
| .   | – характерная точка границы охранной зоны.  |

---

Приложение № 12  
к постановлению Правительства  
Оренбургской области  
от 17.01.2023 № 47-нн

Текстовое и графическое описание местоположения границ  
охранной зоны газораспределительной сети объекта газоснабжения  
газопровод к объекту: жилой дом Кваркенский р-он Кваркено с.,  
Центральная ул. д. 35 \*)

Сведения об охранной зоне

№ п/п	Характеристики охранной зоны	Описание характеристик
1	2	3
1.	Местоположение охранной зоны	Российская Федерация, Оренбургская область, Кваркенский район
2.	Площадь ± величина погрешности определения площади (Р ± ΔР)	247 кв. метров ± 6 кв. метров
3.	Иные характеристики охранной зоны	на земельные участки, входящие в охранные зоны газораспределительных сетей, в целях предупреждения их повреждения или нарушения условий их нормальной эксплуатации налагаются ограничения (обременения) в соответствии с Правилами охраны газораспределительных сетей, утвержденными постановлением Правительства Российской Федерации от 20 ноября 2000 года № 878, которыми запрещается: а) строить объекты жилищно-гражданского и производственного назначения; б) сносить и реконструировать мосты, коллекторы, автомобильные и железные дороги с расположенными на них газораспределительными сетями без предварительного выноса этих газопроводов по согласованию с эксплуатационными организациями; в) разрушать берегоукрепительные сооружения, водопропускные устройства,

1	2	3
		<p>земляные и иные сооружения, предохраняющие газораспределительные сети от разрушений;</p> <p>г) перемещать, повреждать, засыпать и уничтожать опознавательные знаки, контрольно-измерительные пункты и другие устройства газораспределительных сетей;</p> <p>д) устраивать свалки и склады, разливать растворы кислот, солей, щелочей и других химически активных веществ;</p> <p>е) огораживать и перегораживать охранные зоны, препятствовать доступу персонала эксплуатационных организаций к газораспределительным сетям, проведению обслуживания и устранению повреждений газораспределительных сетей;</p> <p>ж) разводить огонь и размещать источники огня;</p> <p>з) рыть погреба, копать и обрабатывать почву сельскохозяйственными и мелиоративными орудиями и механизмами на глубину более 0,3 метра;</p> <p>и) открывать калитки и двери газорегуляторных пунктов, станций катодной и дренажной защиты, люки подземных колодцев, включать или отключать электроснабжение средств связи, освещения и систем телемеханики;</p> <p>к) набрасывать, приставлять и привязывать к опорам и надземным газопроводам, ограждениям и зданиям газораспределительных сетей посторонние предметы, лестницы, влезать на них;</p> <p>л) самовольно подключаться к газораспределительным сетям</p>

\*) Наименование объекта газоснабжения указано в соответствии со сведениями, содержащимися в государственном реестре опасных производственных объектов.

## Сведения о местоположении границ охранной зоны

Система координат: МСК – субъект 56				
Сведения о характерных точках границ охранной зоны				
обозначение характерных точек границы	координаты (метров)		метод определения координат и средняя квадратическая погрешность положения характерной точки (Mt) (метров)	описание закрепления точки
	X	Y		
1	2	3	4	5
1	463862,02	3416935,28	метод спутниковых геодезических измерений. Mt = 0,1	–
2	463861,21	3416970,36	метод спутниковых геодезических измерений. Mt = 0,1	–
3	463877,02	3416990,27	метод спутниковых геодезических измерений. Mt = 0,1	–
4	463873,90	3416992,75	метод спутниковых геодезических измерений. Mt = 0,1	–
5	463857,18	3416971,72	метод спутниковых геодезических измерений. Mt = 0,1	–
6	463858,03	3416935,18	метод спутниковых геодезических измерений. Mt = 0,1	–
1	463862,02	3416935,28	метод спутниковых геодезических измерений. Mt = 0,1	–

## Сведения о частях границ охранной зоны




Обозначение части границ		Описание прохождения части границ
от точки	до точки	
1	2	3
1	2	—
2	3	—
3	4	—
4	5	—
5	6	—
6	1	—

## План границ охранной зоны



Масштаб 1:500

Используемые условные знаки и обозначения:

- |   |   |
|---|---|
|  | – граница охранной зоны;  |
|  | – ось газопровода;  |
|  | – граница учтенного земельного участка (объекта капитального строительства);                      |
| 56:11:0101001   | – номер кадастрового квартала;  |
| 56:11:0101001:1   | – номер учтенного земельного участка (объекта капитального строительства) в кадастровом квартале; |
| 1   | – номер характерной точки границы охранной зоны;  |
| .   | – характерная точка границы охранной зоны.  |

Приложение № 13  
к постановлению Правительства  
Оренбургской области  
от 14.01.2023 № 47-мн

Текстовое и графическое описание местоположения границ  
охранной зоны газораспределительной сети объекта газоснабжения  
газопровод к объекту: жилой дом Кваркенский р-он Кваркено с.,  
Центральная ул. д. 33 \*)

Сведения об охранной зоне

№ п/п	Характеристики охранной зоны	Описание характеристик
1	2	3
1.	Местоположение охранной зоны	Российская Федерация, Оренбургская область, Кваркенский район
2.	Площадь ± величина погрешности определения площади (Р ± ΔР)	328 кв. метров ± 6 кв. метров
3.	Иные характеристики охранной зоны	на земельные участки, входящие в охранные зоны газораспределительных сетей, в целях предупреждения их повреждения или нарушения условий их нормальной эксплуатации налагаются ограничения (обременения) в соответствии с Правилами охраны газораспределительных сетей, утвержденными постановлением Правительства Российской Федерации от 20 ноября 2000 года № 878, которыми запрещается: а) строить объекты жилищно-гражданского и производственного назначения; б) сносить и реконструировать мосты, коллекторы, автомобильные и железные дороги с расположенными на них газораспределительными сетями без предварительного выноса этих газопроводов по согласованию с эксплуатационными организациями; в) разрушать берегоукрепительные сооружения, водопропускные устройства,

1	2	3
		<p>земляные и иные сооружения, предохраняющие газораспределительные сети от разрушений;</p> <p>г) перемещать, повреждать, засыпать и уничтожать опознавательные знаки, контрольно-измерительные пункты и другие устройства газораспределительных сетей;</p> <p>д) устраивать свалки и склады, разливать растворы кислот, солей, щелочей и других химически активных веществ;</p> <p>е) огораживать и перегораживать охранные зоны, препятствовать доступу персонала эксплуатационных организаций к газораспределительным сетям, проведению обслуживания и устранению повреждений газораспределительных сетей;</p> <p>ж) разводить огонь и размещать источники огня;</p> <p>з) рыть погреба, копать и обрабатывать почву сельскохозяйственными и мелиоративными орудиями и механизмами на глубину более 0,3 метра;</p> <p>и) открывать калитки и двери газорегуляторных пунктов, станций катодной и дренажной защиты, люки подземных колодцев, включать или отключать электроснабжение средств связи, освещения и систем телемеханики;</p> <p>к) набрасывать, приставлять и привязывать к опорам и надземным газопроводам, ограждениям и зданиям газораспределительных сетей посторонние предметы, лестницы, влезать на них;</p> <p>л) самовольно подключаться к газораспределительным сетям</p>

\*) Наименование объекта газоснабжения указано в соответствии со сведениями, содержащимися в государственном реестре опасных производственных объектов.



## Сведения о местоположении границ охранной зоны

Система координат: МСК – субъект 56				
Сведения о характерных точках границ охранной зоны				
обозначение характерных точек границы	координаты (метров)		метод определения координат и средняя квадратическая погрешность положения характерной точки (Mt) (метров)	описание закрепления точки
	X	Y		
1	2	3	4	5
1	463904,57	3416886,74	метод спутниковых геодезических измерений. Mt = 0,1	–
2	463944,78	3416897,13	метод спутниковых геодезических измерений. Mt = 0,1	–
3	463971,31	3416929,38	метод спутниковых геодезических измерений. Mt = 0,1	–
4	463968,24	3416931,92	метод спутниковых геодезических измерений. Mt = 0,1	–
5	463942,55	3416900,69	метод спутниковых геодезических измерений. Mt = 0,1	–
6	463903,57	3416890,63	метод спутниковых геодезических измерений. Mt = 0,1	–
1	463904,57	3416886,74	метод спутниковых геодезических измерений. Mt = 0,1	–

## Сведения о частях границ охранной зоны




Обозначение части границ		Описание прохождения части границ
от точки	до точки	
1	2	3
1	2	—
2	3	—
3	4	—
4	5	—
5	6	—
6	1	—

## План границ охранной зоны



Масштаб 1:500

Используемые условные знаки и обозначения:

- |   |   |
|---|---|
|  | – граница охранной зоны;  |
|  | – ось газопровода;  |
|  | – граница учтенного земельного участка (объекта капитального строительства);                      |
| 56:11:0101001   | – номер кадастрового квартала;  |
| 56:11:0101001:1   | – номер учтенного земельного участка (объекта капитального строительства) в кадастровом квартале; |
| 1   | – номер характерной точки границы охранной зоны;  |
| .   | – характерная точка границы охранной зоны.  |

Приложение № 14  
к постановлению Правительства  
Оренбургской области  
от 17.01.2023 № 47-нн

Текстовое и графическое описание местоположения границ охранной зоны газораспределительной сети объекта газоснабжения газопровод к объекту: бани и летней кухни ул. Российская д. 14 с. Кваркено \*)

Сведения об охранной зоне

№ п/п	Характеристики охранной зоны	Описание характеристик
1	2	3
1.	Местоположение охранной зоны	Российская Федерация, Оренбургская область, Кваркенский район
2.	Площадь ± величина погрешности определения площади ( $P \pm \Delta P$ )	42 кв. метра ± 2 кв. метра
3.	Иные характеристики охранной зоны	на земельные участки, входящие в охранные зоны газораспределительных сетей, в целях предупреждения их повреждения или нарушения условий их нормальной эксплуатации налагаются ограничения (обременения) в соответствии с Правилами охраны газораспределительных сетей, утвержденными постановлением Правительства Российской Федерации от 20 ноября 2000 года № 878, которыми запрещается: а) строить объекты жилищно-гражданского и производственного назначения; б) сносить и реконструировать мосты, коллекторы, автомобильные и железные дороги с расположенными на них газораспределительными сетями без предварительного выноса этих газопроводов по согласованию с эксплуатационными организациями; в) разрушать берегоукрепительные сооружения, водопропускные устройства, земляные и иные сооружения,

1	2	3
		<p>предохраняющие газораспределительные сети от разрушений;</p> <p>г) перемещать, повреждать, засыпать и уничтожать опознавательные знаки, контрольно-измерительные пункты и другие устройства газораспределительных сетей;</p> <p>д) устраивать свалки и склады, разливать растворы кислот, солей, щелочей и других химически активных веществ;</p> <p>е) огораживать и перегораживать охранные зоны, препятствовать доступу персонала эксплуатационных организаций к газораспределительным сетям, проведению обслуживания и устранению повреждений газораспределительных сетей;</p> <p>ж) разводить огонь и размещать источники огня;</p> <p>з) рыть погреба, копать и обрабатывать почву сельскохозяйственными и мелиоративными орудиями и механизмами на глубину более 0,3 метра;</p> <p>и) открывать калитки и двери газорегуляторных пунктов, станций катодной и дренажной защиты, люки подземных колодцев, включать или отключать электроснабжение средств связи, освещения и систем телемеханики;</p> <p>к) набрасывать, приставлять и привязывать к опорам и надземным газопроводам, ограждениям и зданиям газораспределительных сетей посторонние предметы, лестницы, влезать на них;</p> <p>л) самовольно подключаться к газораспределительным сетям</p>

\*) Наименование объекта газоснабжения указано в соответствии со сведениями, содержащимися в государственном реестре опасных производственных объектов.

## Сведения о местоположении границ охранной зоны

Система координат: МСК – субъект 56				
Сведения о характерных точках границ охранной зоны				
обозначение характерных точек границы	координаты (метров)		метод определения координат и средняя квадратическая погрешность положения характерной точки (Mt) (метров)	описание закрепления точки
	X	Y		
1	2	3	4	5
1	463959,09	3417152,30	метод спутниковых геодезических измерений. Mt = 0,1	–
2	463956,03	3417154,05	метод спутниковых геодезических измерений. Mt = 0,1	–
3	463949,53	3417157,16	метод спутниковых геодезических измерений. Mt = 0,1	–
4	463947,80	3417153,56	метод спутниковых геодезических измерений. Mt = 0,1	–
5	463954,14	3417150,52	метод спутниковых геодезических измерений. Mt = 0,1	–
6	463957,08	3417148,81	метод спутниковых геодезических измерений. Mt = 0,1	–
1	463959,09	3417152,30	метод спутниковых геодезических измерений. Mt = 0,1	–

## Сведения о частях границ охранной зоны




Обозначение части границ		Описание прохождения части границ
от точки	до точки	
1	2	3
1	2	—
2	3	—
3	4	—
4	5	—
5	6	—
6	1	—

## План границ охранной зоны



Масштаб 1:500

Используемые условные знаки и обозначения:

- |   |   |
|---|---|
|  | – граница охранной зоны;  |
|  | – ось газопровода;  |
|  | – граница учтенного земельного участка (объекта капитального строительства);                      |
| 56:11:0101001   | – номер кадастрового квартала;  |
| 56:11:0101001:1   | – номер учтенного земельного участка (объекта капитального строительства) в кадастровом квартале; |
| 1   | – номер характерной точки границы охранной зоны;  |
| .   | – характерная точка границы охранной зоны.  |



Приложение № 15  
к постановлению Правительства  
Оренбургской области  
от 17.01.2023 № 47-нн

Текстовое и графическое описание местоположения границ охранной зоны газораспределительной сети объекта газоснабжения газопровод к объекту: Ж/д ул. Российская д. 14 с. Кваркено \*)

Сведения об охранной зоне

№ п/п	Характеристики охранной зоны	Описание характеристик
1	2	3
1.	Местоположение охранной зоны	Российская Федерация, Оренбургская область, Кваркенский район
2.	Площадь ± величина погрешности определения площади ( $P \pm \Delta P$ )	842 кв. метра ± 10 кв. метров
3.	Иные характеристики охранной зоны	на земельные участки, входящие в охранные зоны газораспределительных сетей, в целях предупреждения их повреждения или нарушения условий их нормальной эксплуатации налагаются ограничения (обременения) в соответствии с Правилами охраны газораспределительных сетей, утвержденными постановлением Правительства Российской Федерации от 20 ноября 2000 года № 878, которыми запрещается: а) строить объекты жилищно-гражданского и производственного назначения; б) сносить и реконструировать мосты, коллекторы, автомобильные и железные дороги с расположенными на них газораспределительными сетями без предварительного выноса этих газопроводов по согласованию с эксплуатационными организациями; в) разрушать берегоукрепительные сооружения, водопропускные устройства, земляные и иные сооружения,

1	2	3
		<p>предохраняющие газораспределительные сети от разрушений;</p> <p>г) перемещать, повреждать, засыпать и уничтожать опознавательные знаки, контрольно-измерительные пункты и другие устройства газораспределительных сетей;</p> <p>д) устраивать свалки и склады, разливать растворы кислот, солей, щелочей и других химически активных веществ;</p> <p>е) огораживать и перегораживать охранные зоны, препятствовать доступу персонала эксплуатационных организаций к газораспределительным сетям, проведению обслуживания и устранению повреждений газораспределительных сетей;</p> <p>ж) разводить огонь и размещать источники огня;</p> <p>з) рыть погреба, копать и обрабатывать почву сельскохозяйственными и мелиоративными орудиями и механизмами на глубину более 0,3 метра;</p> <p>и) открывать калитки и двери газорегуляторных пунктов, станций катодной и дренажной защиты, люки подземных колодцев, включать или отключать электроснабжение средств связи, освещения и систем телемеханики;</p> <p>к) набрасывать, приставлять и привязывать к опорам и надземным газопроводам, ограждениям и зданиям газораспределительных сетей посторонние предметы, лестницы, влезать на них;</p> <p>л) самовольно подключаться к газораспределительным сетям</p>

\*) Наименование объекта газоснабжения указано в соответствии со сведениями, содержащимися в государственном реестре опасных производственных объектов.

## Сведения о местоположении границ охранной зоны

Система координат: МСК – субъект 56				
Сведения о характерных точках границ охранной зоны				
обозначение характерных точек границы	координаты (метров)		метод определения координат и средняя квадратическая погрешность положения характерной точки (Mt) (метров)	описание закрепления точки
	X	Y		
1	2	3	4	5
1	463961,20	3417166,19	метод спутниковых геодезических измерений. Mt = 0,1	–
2	463941,14	3417124,82	метод спутниковых геодезических измерений. Mt = 0,1	–
3	463921,15	3417089,78	метод спутниковых геодезических измерений. Mt = 0,1	–
4	463916,06	3417079,82	метод спутниковых геодезических измерений. Mt = 0,1	–
5	463890,05	3417035,97	метод спутниковых геодезических измерений. Mt = 0,1	–
6	463870,42	3417005,59	метод спутниковых геодезических измерений. Mt = 0,1	–
7	463861,51	3416997,06	метод спутниковых геодезических измерений. Mt = 0,1	–
8	463864,22	3416994,10	метод спутниковых геодезических измерений. Mt = 0,1	–
9	463873,50	3417002,99	метод спутниковых геодезических измерений. Mt = 0,1	–

1	2	3	4	5
10	463893,46	3417033,86	метод спутниковых геодезических измерений. Mt = 0,1	–
11	463919,53	3417077,82	метод спутниковых геодезических измерений. Mt = 0,1	–
12	463924,69	3417087,90	метод спутниковых геодезических измерений. Mt = 0,1	–
13	463944,65	3417122,88	метод спутниковых геодезических измерений. Mt = 0,1	–
14	463965,58	3417166,06	метод спутниковых геодезических измерений. Mt = 0,1	–
15	463968,05	3417170,19	метод спутниковых геодезических измерений. Mt = 0,1	–
16	463964,60	3417172,24	метод спутниковых геодезических измерений. Mt = 0,1	–
17	463963,10	3417169,72	метод спутниковых геодезических измерений. Mt = 0,1	–
18	463958,09	3417172,57	метод спутниковых геодезических измерений. Mt = 0,1	–
19	463956,11	3417169,07	метод спутниковых геодезических измерений. Mt = 0,1	–
1	463961,20	3417166,19	метод спутниковых геодезических измерений. Mt = 0,1	–

## Сведения о частях границ охранной зоны




Обозначение части границ		Описание прохождения части границ
от точки	до точки	
1	2	3
1	2	—
2	3	—
3	4	—
4	5	—
5	6	—
6	7	—
7	8	—
8	9	—
9	10	—
10	11	—
11	12	—
12	13	—
13	14	—
14	15	—
15	16	—
16	17	—
17	18	—
18	19	—
19	1	—

## План границ охранной зоны



Масштаб 1:800

Используемые условные знаки и обозначения:

- |   |   |
|---|---|
|  | – граница охранной зоны;  |
|  | – ось газопровода;  |
|  | – граница учтенного земельного участка (объекта капитального строительства);                      |
| 56:11:0101001   | – номер кадастрового квартала;  |
| 56:11:0101001:1   | – номер учтенного земельного участка (объекта капитального строительства) в кадастровом квартале; |
| 1   | – номер характерной точки границы охранной зоны;  |
| .   | – характерная точка границы охранной зоны.  |

Приложение № 16  
к постановлению Правительства  
Оренбургской области  
от 17.01.2023 № 47-ИЛ

Текстовое и графическое описание местоположения границ  
охранной зоны газораспределительной сети объекта газоснабжения  
газопровод с.Кваркено ул.Студенческая д.5 Бабак В.Т. \*)

Сведения об охранной зоне

№ п/п	Характеристики охранной зоны	Описание характеристик
1	2	3
1.	Местоположение охранной зоны	Российская Федерация, Оренбургская область, Кваркенский район
2.	Площадь ± величина погрешности определения площади (Р ± ΔР)	49 кв. метров ± 2 кв. метра
3.	Иные характеристики охранной зоны	на земельные участки, входящие в охранные зоны газораспределительных сетей, в целях предупреждения их повреждения или нарушения условий их нормальной эксплуатации налагаются ограничения (обременения) в соответствии с Правилами охраны газораспределительных сетей, утвержденными постановлением Правительства Российской Федерации от 20 ноября 2000 года № 878, которыми запрещается: а) строить объекты жилищно-гражданского и производственного назначения; б) сносить и реконструировать мосты, коллекторы, автомобильные и железные дороги с расположенными на них газораспределительными сетями без предварительного выноса этих газопроводов по согласованию с эксплуатационными организациями; в) разрушать берегоукрепительные сооружения, водопропускные устройства, земляные и иные сооружения,

1	2	3
		<p>предохраняющие газораспределительные сети от разрушений;</p> <p>г) перемещать, повреждать, засыпать и уничтожать опознавательные знаки, контрольно-измерительные пункты и другие устройства газораспределительных сетей;</p> <p>д) устраивать свалки и склады, разливать растворы кислот, солей, щелочей и других химически активных веществ;</p> <p>е) огораживать и перегораживать охранные зоны, препятствовать доступу персонала эксплуатационных организаций к газораспределительным сетям, проведению обслуживания и устранению повреждений газораспределительных сетей;</p> <p>ж) разводить огонь и размещать источники огня;</p> <p>з) рыть погреба, копать и обрабатывать почву сельскохозяйственными и мелиоративными орудиями и механизмами на глубину более 0,3 метра;</p> <p>и) открывать калитки и двери газорегуляторных пунктов, станций катодной и дренажной защиты, люки подземных колодцев, включать или отключать электроснабжение средств связи, освещения и систем телемеханики;</p> <p>к) набрасывать, приставлять и привязывать к опорам и надземным газопроводам, ограждениям и зданиям газораспределительных сетей посторонние предметы, лестницы, влезать на них;</p> <p>л) самовольно подключаться к газораспределительным сетям</p>

\*) Наименование объекта газоснабжения указано в соответствии со сведениями, содержащимися в государственном реестре опасных производственных объектов.



## Сведения о местоположении границ охранной зоны

Система координат: МСК – субъект 56				
Сведения о характерных точках границ охранной зоны				
обозначение характерных точек границы	координаты (метров)		метод определения координат и средняя квадратическая погрешность положения характерной точки (Mt) (метров)	описание закрепления точки
	X	Y		
1	2	3	4	5
1	465206,09	3415605,51	метод спутниковых геодезических измерений. Mt = 0,1	–
2	465200,46	3415616,29	метод спутниковых геодезических измерений. Mt = 0,1	–
3	465196,91	3415614,42	метод спутниковых геодезических измерений. Mt = 0,1	–
4	465202,54	3415603,66	метод спутниковых геодезических измерений. Mt = 0,1	–
1	465206,09	3415605,51	метод спутниковых геодезических измерений. Mt = 0,1	–

## Сведения о частях границ охранной зоны




Обозначение части границ		Описание прохождения части границ
от точки	до точки	
1	2	3
1	2	—
2	3	—
3	4	—
4	1	—

## План границ охранной зоны



Масштаб 1:500

Используемые условные знаки и обозначения:

- |   |   |
|---|---|
|  | – граница охранной зоны;  |
|  | – ось газопровода;  |
|  | – граница учтенного земельного участка (объекта капитального строительства);                      |
| 56:11:0101001   | – номер кадастрового квартала;  |
| 56:11:0101001:1   | – номер учтенного земельного участка (объекта капитального строительства) в кадастровом квартале; |
| 1   | – номер характерной точки границы охранной зоны;  |
| .   | – характерная точка границы охранной зоны.  |

Приложение № 17  
к постановлению Правительства  
Оренбургской области  
от 17.01.2023 № 47-ИИ

Текстовое и графическое описание местоположения границ охранной зоны газораспределительной сети объекта газоснабжения газопровод к объекту: жилой дом Оренбургская обл., Кваркенский р-он с. Кваркено ул. Ремонтная д. 5 \*)

Сведения об охранной зоне

№ п/п	Характеристики охранной зоны	Описание характеристик
1	2	3
1.	Местоположение охранной зоны	Российская Федерация, Оренбургская область, Кваркенский район
2.	Площадь $\pm$ величина погрешности определения площади ( $P \pm \Delta P$ )	603 кв. метра $\pm$ 9 кв. метров
3.	Иные характеристики охранной зоны	на земельные участки, входящие в охранные зоны газораспределительных сетей, в целях предупреждения их повреждения или нарушения условий их нормальной эксплуатации налагаются ограничения (обременения) в соответствии с Правилами охраны газораспределительных сетей, утвержденными постановлением Правительства Российской Федерации от 20 ноября 2000 года № 878, которыми запрещается: а) строить объекты жилищно-гражданского и производственного назначения; б) сносить и реконструировать мосты, коллекторы, автомобильные и железные дороги с расположенными на них газораспределительными сетями без предварительного выноса этих газопроводов по согласованию с эксплуатационными организациями; в) разрушать берегоукрепительные сооружения, водопропускные устройства,

1	2	3
		<p>земляные и иные сооружения, предохраняющие газораспределительные сети от разрушений;</p> <p>г) перемещать, повреждать, засыпать и уничтожать опознавательные знаки, контрольно-измерительные пункты и другие устройства газораспределительных сетей;</p> <p>д) устраивать свалки и склады, разливать растворы кислот, солей, щелочей и других химически активных веществ;</p> <p>е) огораживать и перегораживать охранные зоны, препятствовать доступу персонала эксплуатационных организаций к газораспределительным сетям, проведению обслуживания и устранению повреждений газораспределительных сетей;</p> <p>ж) разводить огонь и размещать источники огня;</p> <p>з) рыть погреба, копать и обрабатывать почву сельскохозяйственными и мелиоративными орудиями и механизмами на глубину более 0,3 метра;</p> <p>и) открывать калитки и двери газорегуляторных пунктов, станций катодной и дренажной защиты, люки подземных колодцев, включать или отключать электроснабжение средств связи, освещения и систем телемеханики;</p> <p>к) набрасывать, приставлять и привязывать к опорам и надземным газопроводам, ограждениям и зданиям газораспределительных сетей посторонние предметы, лестницы, влезать на них;</p> <p>л) самовольно подключаться к газораспределительным сетям</p>

\*) Наименование объекта газоснабжения указано в соответствии со сведениями, содержащимися в государственном реестре опасных производственных объектов.

## Сведения о местоположении границ охранной зоны

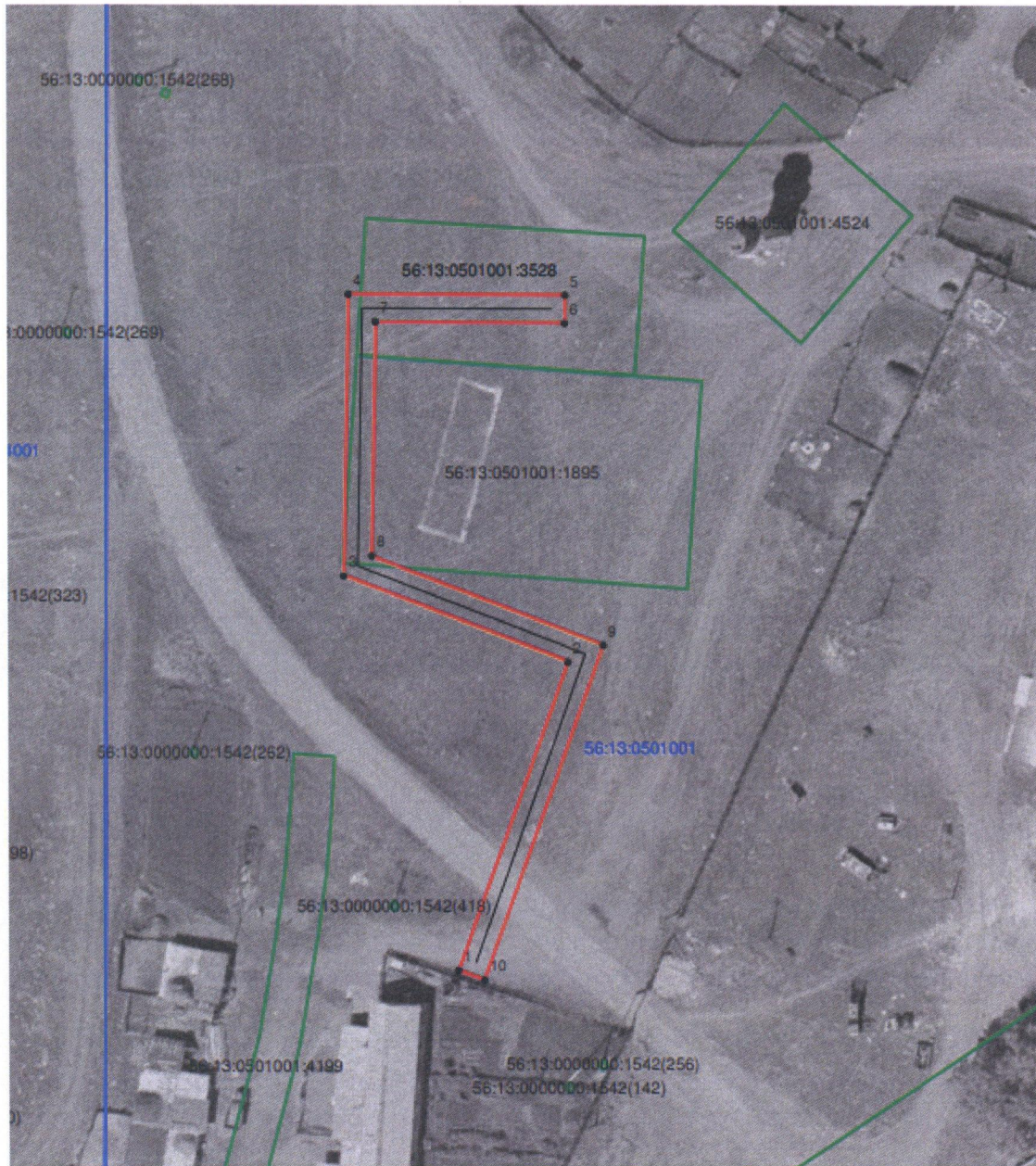
Система координат: МСК – субъект 56				
Сведения о характерных точках границ охранной зоны				
обозначение характерных точек границы	координаты (метров)		метод определения координат и средняя квадратическая погрешность положения характерной точки (Mt) (метров)	описание закрепления точки
	X	Y		
1	2	3	4	5
1	464348,39	3414872,14	метод спутниковых геодезических измерений. Mt = 0,1	–
2	464392,71	3414888,78	метод спутниковых геодезических измерений. Mt = 0,1	–
3	464405,55	3414856,65	метод спутниковых геодезических измерений. Mt = 0,1	–
4	464446,06	3414858,06	метод спутниковых геодезических измерений. Mt = 0,1	–
5	464445,45	3414889,33	метод спутниковых геодезических измерений. Mt = 0,1	–
6	464441,46	3414889,24	метод спутниковых геодезических измерений. Mt = 0,1	–
7	464441,99	3414861,93	метод спутниковых геодезических измерений. Mt = 0,1	–
8	464408,23	3414860,75	метод спутниковых геодезических измерений. Mt = 0,1	–
9	464394,97	3414893,89	метод спутниковых геодезических измерений. Mt = 0,1	–

1	2	3	4	5
10	464346,99	3414875,88	метод спутниковых геодезических измерений. Mt = 0,1	–
1	464348,39	3414872,14	метод спутниковых геодезических измерений. Mt = 0,1	–

## Сведения о частях границ охранной зоны




Обозначение части границ		Описание прохождения части границ
от точки	до точки	
1	2	3
1	2	–
2	3	–
3	4	–
4	5	–
5	6	–
6	7	–
7	8	–
8	9	–
9	10	–
10	1	–

## План границ охранной зоны



Масштаб 1:1000

Используемые условные знаки и обозначения:

- |   |   |
|---|---|
|  | – граница охранной зоны;  |
|  | – ось газопровода;  |
|  | – граница учтенного земельного участка (объекта капитального строительства);                      |
| 56:11:0101001   | – номер кадастрового квартала;  |
| 56:11:0101001:1   | – номер учтенного земельного участка (объекта капитального строительства) в кадастровом квартале; |
| 1   | – номер характерной точки границы охранной зоны;  |
| .   | – характерная точка границы охранной зоны.  |



Приложение № 18  
к постановлению Правительства  
Оренбургской области  
от 17.01.2023 № 47-м

Текстовое и графическое описание местоположения границ  
охранной зоны газораспределительной сети объекта газоснабжения  
газопровод, п. Кваркено, ул. Советская, 109 Лызлов И.А. \*)

Сведения об охранной зоне

№ п/п	Характеристики охранной зоны	Описание характеристик
1	2	3
1.	Местоположение охранной зоны	Российская Федерация, Оренбургская область, Кваркенский район
2.	Площадь ± величина погрешности определения площади (P ± ΔP)	49 кв. метров ± 2 кв. метра
3.	Иные характеристики охранной зоны	на земельные участки, входящие в охранные зоны газораспределительных сетей, в целях предупреждения их повреждения или нарушения условий их нормальной эксплуатации налагаются ограничения (обременения) в соответствии с Правилами охраны газораспределительных сетей, утвержденными постановлением Правительства Российской Федерации от 20 ноября 2000 года № 878, которыми запрещается: а) строить объекты жилищно-гражданского и производственного назначения; б) сносить и реконструировать мосты, коллекторы, автомобильные и железные дороги с расположенными на них газораспределительными сетями без предварительного выноса этих газопроводов по согласованию с эксплуатационными организациями; в) разрушать берегоукрепительные сооружения, водопропускные устройства, земляные и иные сооружения,

1	2	3
		<p>предохраняющие газораспределительные сети от разрушений;</p> <p>г) перемещать, повреждать, засыпать и уничтожать опознавательные знаки, контрольно-измерительные пункты и другие устройства газораспределительных сетей;</p> <p>д) устраивать свалки и склады, разливать растворы кислот, солей, щелочей и других химически активных веществ;</p> <p>е) огораживать и перегораживать охранные зоны, препятствовать доступу персонала эксплуатационных организаций к газораспределительным сетям, проведению обслуживания и устранению повреждений газораспределительных сетей;</p> <p>ж) разводить огонь и размещать источники огня;</p> <p>з) рыть погреба, копать и обрабатывать почву сельскохозяйственными и мелиоративными орудиями и механизмами на глубину более 0,3 метра;</p> <p>и) открывать калитки и двери газорегуляторных пунктов, станций катодной и дренажной защиты, люки подземных колодцев, включать или отключать электроснабжение средств связи, освещения и систем телемеханики;</p> <p>к) набрасывать, приставлять и привязывать к опорам и надземным газопроводам, ограждениям и зданиям газораспределительных сетей посторонние предметы, лестницы, влезать на них;</p> <p>л) самовольно подключаться к газораспределительным сетям</p>

\*) Наименование объекта газоснабжения указано в соответствии со сведениями, содержащимися в государственном реестре опасных производственных объектов.

## Сведения о местоположении границ охранной зоны

Система координат: МСК – субъект 56				
Сведения о характерных точках границ охранной зоны				
обозначение характерных точек границы	координаты (метров)		метод определения координат и средняя квадратическая погрешность положения характерной точки (Mt) (метров)	описание закрепления точки
	X	Y		
1	2	3	4	5
1	465200,21	3416266,26	метод спутниковых геодезических измерений. Mt = 0,1	–
2	465197,69	3416269,37	метод спутниковых геодезических измерений. Mt = 0,1	–
3	465188,16	3416261,64	метод спутниковых геодезических измерений. Mt = 0,1	–
4	465190,68	3416258,53	метод спутниковых геодезических измерений. Mt = 0,1	–
1	465200,21	3416266,26	метод спутниковых геодезических измерений. Mt = 0,1	–

## Сведения о частях границ охранной зоны




Обозначение части границ		Описание прохождения части границ
от точки	до точки	
1	2	3
1	2	—
2	3	—
3	4	—
4	1	—

## План границ охранной зоны



Масштаб 1:500

Используемые условные знаки и обозначения:

- |   |   |
|---|---|
|  | – граница охранной зоны;  |
|  | – ось газопровода;  |
|  | – граница учтенного земельного участка (объекта капитального строительства);                      |
| 56:11:0101001   | – номер кадастрового квартала;  |
| 56:11:0101001:1   | – номер учтенного земельного участка (объекта капитального строительства) в кадастровом квартале; |
| 1   | – номер характерной точки границы охранной зоны;  |
| .   | – характерная точка границы охранной зоны.  |



Приложение № 19  
к постановлению Правительства  
Оренбургской области  
от 17.01.2023 № 47-нн

Текстовое и графическое описание местоположения границ  
охранной зоны газораспределительной сети объекта газоснабжения  
газопровод, п. Кваркено ул. Российская1/1 Рабоданов Р.М. \*)

Сведения об охранной зоне

№ п/п	Характеристики охранной зоны	Описание характеристик
1	2	3
1.	Местоположение охранной зоны	Российская Федерация, Оренбургская область, Кваркенский район
2.	Площадь ± величина погрешности определения площади (P ± ΔP)	49 кв. метров ± 2 кв. метра
3.	Иные характеристики охранной зоны	на земельные участки, входящие в охранные зоны газораспределительных сетей, в целях предупреждения их повреждения или нарушения условий их нормальной эксплуатации налагаются ограничения (обременения) в соответствии с Правилами охраны газораспределительных сетей, утвержденными постановлением Правительства Российской Федерации от 20 ноября 2000 года № 878, которыми запрещается: а) строить объекты жилищно-гражданского и производственного назначения; б) сносить и реконструировать мосты, коллекторы, автомобильные и железные дороги с расположенными на них газораспределительными сетями без предварительного выноса этих газопроводов по согласованию с эксплуатационными организациями; в) разрушать берегоукрепительные сооружения, водопропускные устройства, земляные и иные сооружения,

1	2	3
		<p>предохраняющие газораспределительные сети от разрушений;</p> <p>г) перемещать, повреждать, засыпать и уничтожать опознавательные знаки, контрольно-измерительные пункты и другие устройства газораспределительных сетей;</p> <p>д) устраивать свалки и склады, разливать растворы кислот, солей, щелочей и других химически активных веществ;</p> <p>е) огораживать и перегораживать охранные зоны, препятствовать доступу персонала эксплуатационных организаций к газораспределительным сетям, проведению обслуживания и устранению повреждений газораспределительных сетей;</p> <p>ж) разводить огонь и размещать источники огня;</p> <p>з) рыть погреба, копать и обрабатывать почву сельскохозяйственными и мелиоративными орудиями и механизмами на глубину более 0,3 метра;</p> <p>и) открывать калитки и двери газорегуляторных пунктов, станций катодной и дренажной защиты, люки подземных колодцев, включать или отключать электроснабжение средств связи, освещения и систем телемеханики;</p> <p>к) набрасывать, приставлять и привязывать к опорам и надземным газопроводам, ограждениям и зданиям газораспределительных сетей посторонние предметы, лестницы, влезать на них;</p> <p>л) самовольно подключаться к газораспределительным сетям</p>

\*) Наименование объекта газоснабжения указано в соответствии со сведениями, содержащимися в государственном реестре опасных производственных объектов.

## Сведения о местоположении границ охранной зоны

Система координат: МСК – субъект 56				
Сведения о характерных точках границ охранной зоны				
обозначение характерных точек границы	координаты (метров)		метод определения координат и средняя квадратическая погрешность положения характерной точки (Mt) (метров)	описание закрепления точки
	X	Y		
1	2	3	4	5
1	463855,55	3417015,29	метод спутниковых геодезических измерений. Mt = 0,1	–
2	463853,99	3417013,11	метод спутниковых геодезических измерений. Mt = 0,1	–
3	463849,86	3417007,22	метод спутниковых геодезических измерений. Mt = 0,1	–
4	463848,43	3417005,57	метод спутниковых геодезических измерений. Mt = 0,1	–
5	463851,44	3417002,95	метод спутниковых геодезических измерений. Mt = 0,1	–
6	463853,06	3417004,81	метод спутниковых геодезических измерений. Mt = 0,1	–
7	463857,05	3417010,50	метод спутниковых геодезических измерений. Mt = 0,1	–
8	463858,81	3417012,97	метод спутниковых геодезических измерений. Mt = 0,1	–
1	463855,55	3417015,29	метод спутниковых геодезических измерений. Mt = 0,1	–



## Сведения о частях границ охранной зоны




Обозначение части границ		Описание прохождения части границ
от точки	до точки	
1	2	3
1	2	—
2	3	—
3	4	—
4	5	—
5	6	—
6	7	—
7	8	—
8	1	—

## План границ охранной зоны



Масштаб 1:500

Используемые условные знаки и обозначения:

- |   |   |
|---|---|
|  | – граница охранной зоны;  |
|  | – ось газопровода;  |
|  | – граница учтенного земельного участка (объекта капитального строительства);                      |
| 56:11:0101001   | – номер кадастрового квартала;  |
| 56:11:0101001:1   | – номер учтенного земельного участка (объекта капитального строительства) в кадастровом квартале; |
| 1   | – номер характерной точки границы охранной зоны;  |
| .   | – характерная точка границы охранной зоны.  |

Приложение № 20  
к постановлению Правительства  
Оренбургской области  
от 17.01.2023 № 44-м

Текстовое и графическое описание местоположения границ  
охранной зоны газораспределительной сети объекта газоснабжения  
газопровод, р.ц.Кваркено ул. Д.Бедного \*)

Сведения об охранной зоне

№ п/п	Характеристики охранной зоны	Описание характеристик
1	2	3
1.	Местоположение охранной зоны	Российская Федерация, Оренбургская область, Кваркенский район
2.	Площадь $\pm$ величина погрешности определения площади ( $P \pm \Delta P$ )	609 кв. метров $\pm$ 9 кв. метров
3.	Иные характеристики охранной зоны	на земельные участки, входящие в охранные зоны газораспределительных сетей, в целях предупреждения их повреждения или нарушения условий их нормальной эксплуатации налагаются ограничения (обременения) в соответствии с Правилами охраны газораспределительных сетей, утвержденными постановлением Правительства Российской Федерации от 20 ноября 2000 года № 878, которыми запрещается: а) строить объекты жилищно-гражданского и производственного назначения; б) сносить и реконструировать мосты, коллекторы, автомобильные и железные дороги с расположенными на них газораспределительными сетями без предварительного выноса этих газопроводов по согласованию с эксплуатационными организациями; в) разрушать берегоукрепительные сооружения, водопропускные устройства, земляные и иные сооружения,

1	2	3
		<p>предохраняющие газораспределительные сети от разрушений;</p> <p>г) перемещать, повреждать, засыпать и уничтожать опознавательные знаки, контрольно-измерительные пункты и другие устройства газораспределительных сетей;</p> <p>д) устраивать свалки и склады, разливать растворы кислот, солей, щелочей и других химически активных веществ;</p> <p>е) огораживать и перегораживать охранные зоны, препятствовать доступу персонала эксплуатационных организаций к газораспределительным сетям, проведению обслуживания и устранению повреждений газораспределительных сетей;</p> <p>ж) разводить огонь и размещать источники огня;</p> <p>з) рыть погреба, копать и обрабатывать почву сельскохозяйственными и мелиоративными орудиями и механизмами на глубину более 0,3 метра;</p> <p>и) открывать калитки и двери газорегуляторных пунктов, станций катодной и дренажной защиты, люки подземных колодцев, включать или отключать электроснабжение средств связи, освещения и систем телемеханики;</p> <p>к) набрасывать, приставлять и привязывать к опорам и надземным газопроводам, ограждениям и зданиям газораспределительных сетей посторонние предметы, лестницы, влезать на них;</p> <p>л) самовольно подключаться к газораспределительным сетям</p>

\*) Наименование объекта газоснабжения указано в соответствии со сведениями, содержащимися в государственном реестре опасных производственных объектов.

## Сведения о местоположении границ охранной зоны

Система координат: МСК – субъект 56				
Сведения о характерных точках границ охранной зоны				
обозначение характерных точек границы	координаты (метров)		метод определения координат и средняя квадратическая погрешность положения характерной точки (Mt) (метров)	описание закрепления точки
	X	Y		
1	2	3	4	5
1	465375,96	3416133,25	метод спутниковых геодезических измерений. Mt = 0,1	–
2	465307,37	3416086,44	метод спутниковых геодезических измерений. Mt = 0,1	–
3	465252,57	3416044,14	метод спутниковых геодезических измерений. Mt = 0,1	–
4	465255,01	3416040,97	метод спутниковых геодезических измерений. Mt = 0,1	–
5	465309,71	3416083,19	метод спутниковых геодезических измерений. Mt = 0,1	–
6	465378,22	3416129,95	метод спутниковых геодезических измерений. Mt = 0,1	–
1	465375,96	3416133,25	метод спутниковых геодезических измерений. Mt = 0,1	–

## Сведения о частях границ охранной зоны




Обозначение части границ		Описание прохождения части границ
от точки	до точки	
1	2	3
1	2	—
2	3	—
3	4	—
4	5	—
5	6	—
6	1	—

## План границ охранной зоны



Масштаб 1:1000

Используемые условные знаки и обозначения:

- |   |   |
|---|---|
|  | – граница охранной зоны;  |
|  | – ось газопровода;  |
|  | – граница учтенного земельного участка (объекта капитального строительства);                      |
| 56:11:0101001   | – номер кадастрового квартала;  |
| 56:11:0101001:1   | – номер учтенного земельного участка (объекта капитального строительства) в кадастровом квартале; |
| 1   | – номер характерной точки границы охранной зоны;  |
| .   | – характерная точка границы охранной зоны.  |