



ПРАВИТЕЛЬСТВО ОРЕНБУРГСКОЙ ОБЛАСТИ

ПОСТАНОВЛЕНИЕ

24.01.2023

г. Оренбург

№ 72-пн

Об утверждении границ охранных зон газораспределительных сетей и наложении ограничений на входящие в них земельные участки, расположенные на территории муниципального образования Илекский район Оренбургской области

В соответствии с Земельным кодексом Российской Федерации, постановлением Правительства Российской Федерации от 20 ноября 2000 года № 878 «Об утверждении Правил охраны газораспределительных сетей», постановлением Правительства Оренбургской области от 18 ноября 2011 года № 1112-п «О порядке утверждения границ охранных зон газораспределительных сетей и наложении ограничений (обременений) на входящие в них земельные участки», на основании заявления акционерного общества «Газпром газораспределение Оренбург» от 17 октября 2022 года № (16)10-25/4064 и сведений о границах охранных зон объектов газоснабжения Правительство Оренбургской области **п о с т а н о в л я е т**:

1. Утвердить границы охранных зон газораспределительных сетей следующих объектов газоснабжения:

1) газопровод к ж.д. по ул. Коленова с. Кардаилово площадью 1107 кв. метра (приложение № 1);

2) газопровод к 27-ми квартирному жилому дому по пер. Дёповскому, 3 в с. Илек площадью 547 кв. метров (приложение № 2);

3) г-д от т.вр.до ШП АО Россия с.Кардаилово площадью 602 кв. метра (приложение № 3);

4) газопровод к объекту: жилой дом, Илекский район, Шутово с., Центральная ул., д. 41 площадью 24 кв. метра (приложение № 4).

2. Наложить в интересах акционерного общества «Газпром газораспределение Оренбург» (ИНН 5610010369, ОГРН 1025601022512) ограничения, установленные постановлением Правительства Российской Федерации от 20 ноября 2000 года № 878 «Об утверждении Правил охраны газораспределительных сетей», на земельные участки, входящие в охранные зоны, указанные в пункте 1 настоящего постановления.

Убытки, причиненные ограничением прав в связи с установлением охранных зон, указанных в пункте 1 настоящего постановления, подлежат возмещению в срок и порядке согласно статье 57.1 Земельного кодекса Российской Федерации.

3. Министерству природных ресурсов, экологии и имущественных отношений Оренбургской области направить копию настоящего постановления в установленном порядке в орган, осуществляющий государственный кадастровый учет недвижимого имущества и государственную регистрацию прав на недвижимое имущество, для внесения сведений в Единый государственный реестр недвижимости.

4. Главам муниципальных образований Илекский сельсовет Илекского района Оренбургской области, Кардаиловский сельсовет Илекского района Оренбургской области в соответствии со статьей 33 Градостроительного кодекса Российской Федерации обеспечить отображение в правилах землепользования и застройки границ охранных зон газораспределительных сетей объектов газоснабжения в связи с установлением охранных зон, указанных в пункте 1 настоящего постановления.

5. Рекомендовать администрации муниципального образования Илекский район Оренбургской области разместить информацию об охранных зонах, указанных в пункте 1 настоящего постановления, в государственных информационных системах обеспечения градостроительной деятельности и федеральной государственной информационной системе территориального планирования.

6. Контроль за исполнением настоящего постановления возложить на вице-губернатора – заместителя председателя Правительства Оренбургской области по экономической и инвестиционной политике – министра экономического развития, инвестиций, туризма и внешних связей Оренбургской области, за исключением пунктов 4, 5 настоящего постановления, контроль за исполнением положений которых возложить на заместителя председателя Правительства Оренбургской области – министра строительства, жилищно-коммунального, дорожного хозяйства и транспорта Оренбургской области.

7. Постановление вступает в силу по истечении десяти дней после дня его официального опубликования.

Губернатор –
председатель Правительства



Д.В.Паслер

Приложение № 1
к постановлению Правительства
Оренбургской области
от 24.01.2023 № 72-мн

Текстовое и графическое описание местоположения границ
охранной зоны газораспределительной сети объекта газоснабжения
газопровод к ж.д. по ул. Коленова с. Кардаилово. *)

Сведения об охранной зоне

№ п/п	Характеристики охранной зоны	Описание характеристик
1	2	3
1.	Местоположение охранной зоны	Российская Федерация, Оренбургская область, Илекский район, Кардаилово село
2.	Площадь \pm величина погрешности определения площади ($P \pm \Delta P$)	1107 кв. метров \pm 11 кв. метров
3.	Иные характеристики охранной зоны	<p>на земельные участки, входящие в охранные зоны газораспределительных сетей, в целях предупреждения их повреждения или нарушения условий их нормальной эксплуатации налагаются ограничения (обременения) в соответствии с Правилами охраны газораспределительных сетей, утвержденными постановлением Правительства Российской Федерации от 20 ноября 2000 года № 878, которыми запрещается:</p> <p>а) строить объекты жилищно-гражданского и производственного назначения;</p> <p>б) сносить и реконструировать мосты, коллекторы, автомобильные и железные дороги с расположенными на них газораспределительными сетями без предварительного выноса этих газопроводов по согласованию с эксплуатационными организациями;</p> <p>в) разрушать берегоукрепительные сооружения, водопропускные устройства, земляные и иные сооружения,</p>

1	2	3
		<p>предохраняющие газораспределительные сети от разрушений;</p> <p>г) перемещать, повреждать, засыпать и уничтожать опознавательные знаки, контрольно-измерительные пункты и другие устройства газораспределительных сетей;</p> <p>д) устраивать свалки и склады, разливать растворы кислот, солей, щелочей и других химически активных веществ;</p> <p>е) огораживать и перегораживать охранные зоны, препятствовать доступу персонала эксплуатационных организаций к газораспределительным сетям, проведению обслуживания и устранению повреждений газораспределительных сетей;</p> <p>ж) разводить огонь и размещать источники огня;</p> <p>з) рыть погреба, копать и обрабатывать почву сельскохозяйственными и мелиоративными орудиями и механизмами на глубину более 0,3 метра;</p> <p>и) открывать калитки и двери газорегуляторных пунктов, станций катодной и дренажной защиты, люки подземных колодцев, включать или отключать электроснабжение средств связи, освещения и систем телемеханики;</p> <p>к) набрасывать, приставлять и привязывать к опорам и надземным газопроводам, ограждениям и зданиям газораспределительных сетей посторонние предметы, лестницы, влезать на них;</p> <p>л) самовольно подключаться к газораспределительным сетям</p>

*) Наименование объекта газоснабжения указано в соответствии со сведениями, содержащимися в государственном реестре опасных производственных объектов.

Сведения о местоположении границ охранной зоны

Система координат: МСК – субъект 56				
Сведения о характерных точках границ охранной зоны				
обозначение характерных точек границы	координаты (метров)		метод определения координат и средняя квадратическая погрешность положения характерной точки (Mt) (метров)	описание закрепления точки
	X	Y		
1	2	3	4	5
1	403361,94	2223090,87	метод спутниковых геодезических измерений. Mt = 0,1	–
2	403365,62	2223092,44	метод спутниковых геодезических измерений. Mt = 0,1	–
3	403354,29	2223119,06	метод спутниковых геодезических измерений. Mt = 0,1	–
4	403338,40	2223154,33	метод спутниковых геодезических измерений. Mt = 0,1	–
5	403317,62	2223198,43	метод спутниковых геодезических измерений. Mt = 0,1	–
6	403317,37	2223198,97	метод спутниковых геодезических измерений. Mt = 0,1	–
7	403316,78	2223206,78	метод спутниковых геодезических измерений. Mt = 0,1	–
8	403307,16	2223233,66	метод спутниковых геодезических измерений. Mt = 0,1	–
9	403295,99	2223263,37	метод спутниковых геодезических измерений. Mt = 0,1	–

1	2	3	4	5
10	403294,38	2223267,67	метод спутниковых геодезических измерений. Mt = 0,1	—
11	403293,96	2223268,77	метод спутниковых геодезических измерений. Mt = 0,1	—
12	403266,89	2223278,60	метод спутниковых геодезических измерений. Mt = 0,1	—
13	403274,92	2223299,18	метод спутниковых геодезических измерений. Mt = 0,1	—
14	403271,20	2223300,63	метод спутниковых геодезических измерений. Mt = 0,1	—
15	403262,42	2223278,15	метод спутниковых геодезических измерений. Mt = 0,1	—
16	403256,12	2223262,37	метод спутниковых геодезических измерений. Mt = 0,1	—
17	403249,64	2223245,86	метод спутниковых геодезических измерений. Mt = 0,1	—
18	403253,37	2223244,40	метод спутниковых геодезических измерений. Mt = 0,1	—
19	403259,84	2223260,90	метод спутниковых геодезических измерений. Mt = 0,1	—
20	403265,42	2223274,88	метод спутниковых геодезических измерений. Mt = 0,1	—
21	403290,87	2223265,64	метод спутниковых геодезических измерений. Mt = 0,1	—
22	403292,25	2223261,96	метод спутниковых геодезических измерений. Mt = 0,1	—
23	403303,41	2223232,28	метод спутниковых геодезических измерений. Mt = 0,1	—

1	2	3	4	5
24	403312,83	2223205,94	метод спутниковых геодезических измерений. Mt = 0,1	—
25	403313,44	2223197,93	метод спутниковых геодезических измерений. Mt = 0,1	—
26	403314,01	2223196,73	метод спутниковых геодезических измерений. Mt = 0,1	—
27	403334,76	2223152,65	метод спутниковых геодезических измерений. Mt = 0,1	—
28	403350,63	2223117,45	метод спутниковых геодезических измерений. Mt = 0,1	—
29	403361,16	2223092,71	метод спутниковых геодезических измерений. Mt = 0,1	—
1	403361,94	2223090,87	метод спутниковых геодезических измерений. Mt = 0,1	—

Сведения о частях границ охранной зоны




Обозначение части границ		Описание прохождения части границ
от точки	до точки	
1	2	3
1	2	—
2	3	—
3	4	—
4	5	—
5	6	—
6	7	—
7	8	—
8	9	—
9	10	—
10	11	—
11	12	—
12	13	—
13	14	—
14	15	—
15	16	—
16	17	—
17	18	—
18	19	—
19	20	—
20	21	—
21	22	—
22	23	—
23	24	—
24	25	—
25	26	—
26	27	—
27	28	—
28	29	—
29	1	—

План границ охранной зоны



Масштаб 1:3000

Используемые условные знаки и обозначения:

- | | |
|---|---|
|  | – граница охранной зоны; |
|  | – ось газопровода; |
|  | – граница учтенного земельного участка (объекта капитального строительства); |
| 56:11:0101001 | – номер кадастрового квартала; |
| 56:11:0101001:1 | – номер учтенного земельного участка (объекта капитального строительства) в кадастровом квартале; |
| 1 | – номер характерной точки границы охранной зоны; |
| • | – характерная точка границы охранной зоны. |

Приложение № 2
к постановлению Правительства
Оренбургской области
от 24.01.2023 № 72-нн

Текстовое и графическое описание местоположения границ
охранной зоны газораспределительной сети объекта газоснабжения
газопровод к 27-ми квартирному жилому дому по пер. Дёповскому, 3 в
с. Илек *)

Сведения об охранной зоне

№ п/п	Характеристики охранной зоны	Описание характеристик
1	2	3
1.	Местоположение охранной зоны	Российская Федерация, Оренбургская область, Илекский район, Илек село
2.	Площадь ± величина погрешности определения площади (Р ± ΔР)	547 кв. метров ± 8 кв. метров
3.	Иные характеристики охранной зоны	на земельные участки, входящие в охранные зоны газораспределительных сетей, в целях предупреждения их повреждения или нарушения условий их нормальной эксплуатации налагаются ограничения (обременения) в соответствии с Правилами охраны газораспределительных сетей, утвержденными постановлением Правительства Российской Федерации от 20 ноября 2000 года № 878, которыми запрещается: а) строить объекты жилищно-гражданского и производственного назначения; б) сносить и реконструировать мосты, коллекторы, автомобильные и железные дороги с расположенными на них газораспределительными сетями без предварительного выноса этих газопроводов по согласованию с эксплуатационными организациями; в) разрушать берегоукрепительные сооружения, водопропускные устройства,

1	2	3
		<p>земляные и иные сооружения, предохраняющие газораспределительные сети от разрушений;</p> <p>г) перемещать, повреждать, засыпать и уничтожать опознавательные знаки, контрольно-измерительные пункты и другие устройства газораспределительных сетей;</p> <p>д) устраивать свалки и склады, разливать растворы кислот, солей, щелочей и других химически активных веществ;</p> <p>е) огораживать и перегораживать охранные зоны, препятствовать доступу персонала эксплуатационных организаций к газораспределительным сетям, проведению обслуживания и устранению повреждений газораспределительных сетей;</p> <p>ж) разводить огонь и размещать источники огня;</p> <p>з) рыть погреба, копать и обрабатывать почву сельскохозяйственными и мелиоративными орудиями и механизмами на глубину более 0,3 метра;</p> <p>и) открывать калитки и двери газорегуляторных пунктов, станций катодной и дренажной защиты, люки подземных колодцев, включать или отключать электроснабжение средств связи, освещения и систем телемеханики;</p> <p>к) набрасывать, приставлять и привязывать к опорам и надземным газопроводам, ограждениям и зданиям газораспределительных сетей посторонние предметы, лестницы, влезать на них;</p> <p>л) самовольно подключаться к газораспределительным сетям</p>

*) Наименование объекта газоснабжения указано в соответствии со сведениями, содержащимися в государственном реестре опасных производственных объектов.

Сведения о местоположении границ охранной зоны

Система координат: МСК – субъект 56				
Сведения о характерных точках границ охранной зоны				
обозначение характерных точек границы	координаты (метров)		метод определения координат и средняя квадратическая погрешность положения характерной точки (Mt) (метров)	описание закрепления точки
	X	Y		
1	2	3	4	5
1	401947,58	2187002,28	метод спутниковых геодезических измерений. Mt = 0,1	–
2	401948,04	2187006,25	метод спутниковых геодезических измерений. Mt = 0,1	–
3	401931,03	2187008,12	метод спутниковых геодезических измерений. Mt = 0,1	–
4	401930,95	2187006,41	метод спутниковых геодезических измерений. Mt = 0,1	–
5	401880,26	2187012,48	метод спутниковых геодезических измерений. Mt = 0,1	–
6	401881,40	2187023,78	метод спутниковых геодезических измерений. Mt = 0,1	–
7	401896,19	2187021,74	метод спутниковых геодезических измерений. Mt = 0,1	–
8	401896,60	2187024,78	метод спутниковых геодезических измерений. Mt = 0,1	–
9	401907,52	2187023,68	метод спутниковых геодезических измерений. Mt = 0,1	–

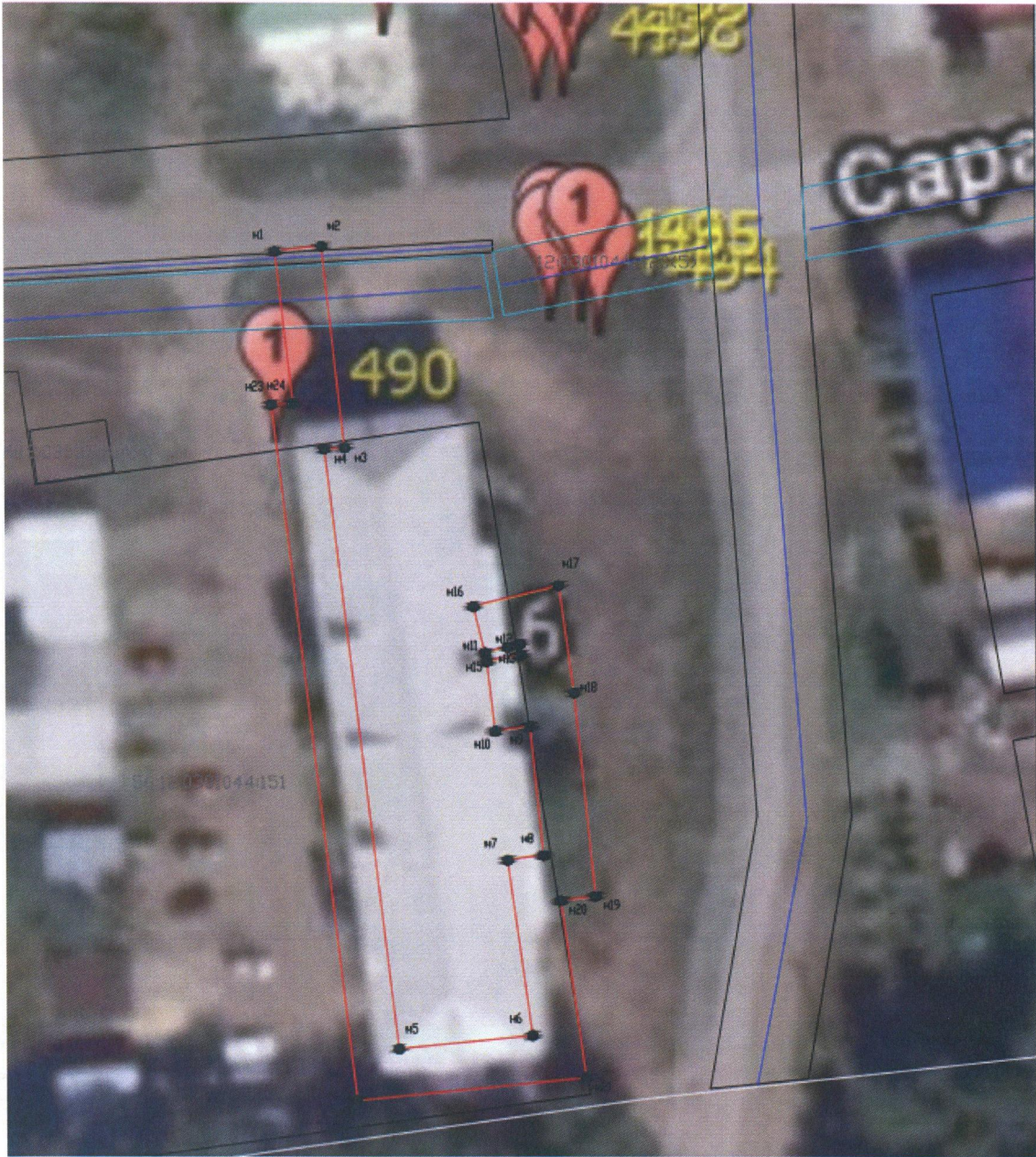
1	2	3	4	5
10	401907,10	2187020,74	метод спутниковых геодезических измерений. Mt = 0,1	—
11	401912,97	2187020,07	метод спутниковых геодезических измерений. Mt = 0,1	—
12	401913,53	2187022,96	метод спутниковых геодезических измерений. Mt = 0,1	—
13	401914,42	2187022,84	метод спутниковых геодезических измерений. Mt = 0,1	—
14	401914,17	2187021,83	метод спутниковых геодезических измерений. Mt = 0,1	—
15	401913,70	2187019,89	метод спутниковых геодезических измерений. Mt = 0,1	—
16	401917,58	2187018,94	метод спутниковых геодезических измерений. Mt = 0,1	—
17	401919,35	2187026,18	метод спутниковых геодезических измерений. Mt = 0,1	—
18	401910,33	2187027,42	метод спутниковых геодезических измерений. Mt = 0,1	—
19	401893,16	2187029,15	метод спутниковых геодезических измерений. Mt = 0,1	—
20	401892,76	2187026,25	метод спутниковых геодезических измерений. Mt = 0,1	—
21	401877,83	2187028,30	метод спутниковых геодезических измерений. Mt = 0,1	—
22	401875,89	2187008,98	метод спутниковых геодезических измерений. Mt = 0,1	—
23	401934,70	2187001,94	метод спутниковых геодезических измерений. Mt = 0,1	—

1	2	3	4	5
24	401934,78	2187003,76	метод спутниковых геодезических измерений. Mt = 0,1	–
1	401947,58	2187002,28	метод спутниковых геодезических измерений. Mt = 0,1	–

Сведения о частях границ охранной зоны

Обозначение части границ		Описание прохождения части границ
от точки	до точки	
1	2	3
1	2	–
2	3	–
3	4	–
4	5	–
5	6	–
6	7	–
7	8	–
8	9	–
9	10	–
10	11	–
11	12	–
12	13	–
13	14	–
14	15	–
15	16	–
16	17	–
17	18	–
18	19	–
19	20	–
20	21	–
21	22	–
22	23	–
23	24	–
24	1	–

План границ охранной зоны



Масштаб 1:500

Используемые условные знаки и обозначения:



– граница охранной зоны;



– ось газопровода;



– граница учтенного земельного участка (объекта капитального строительства);

56:11:0101001

– номер кадастрового квартала;

56:11:0101001:1

– номер учтенного земельного участка (объекта капитального строительства) в кадастровом квартале;

1

– номер характерной точки границы охранной зоны;

•

– характерная точка границы охранной зоны.

Приложение № 3
к постановлению Правительства
Оренбургской области
от 24.01.2023 № 72-пр

Текстовое и графическое описание местоположения границ
охранной зоны газораспределительной сети объекта газоснабжения г-д от
т.вр.до ШП АО Россия с.Кардаилово *)

Сведения об охранной зоне

№ п/п	Характеристики охранной зоны	Описание характеристик
1	2	3
1.	Местоположение охранной зоны	Российская Федерация, Оренбургская область, Илекский район, Кардаилово село
2.	Площадь ± величина погрешности определения площади (Р ± ΔР)	602 кв. метра ± 8 кв. метров
3.	Иные характеристики охранной зоны	<p>на земельные участки, входящие в охранные зоны газораспределительных сетей, в целях предупреждения их повреждения или нарушения условий их нормальной эксплуатации налагаются ограничения (обременения) в соответствии с Правилами охраны газораспределительных сетей, утвержденными постановлением Правительства Российской Федерации от 20 ноября 2000 года № 878, которыми запрещается:</p> <p>а) строить объекты жилищно-гражданского и производственного назначения;</p> <p>б) сносить и реконструировать мосты, коллекторы, автомобильные и железные дороги с расположенными на них газораспределительными сетями без предварительного выноса этих газопроводов по согласованию с эксплуатационными организациями;</p> <p>в) разрушать берегоукрепительные сооружения, водопропускные устройства, земляные и иные сооружения,</p>

1	2	3
		<p>предохраняющие газораспределительные сети от разрушений;</p> <p>г) перемещать, повреждать, засыпать и уничтожать опознавательные знаки, контрольно-измерительные пункты и другие устройства газораспределительных сетей;</p> <p>д) устраивать свалки и склады, разливать растворы кислот, солей, щелочей и других химически активных веществ;</p> <p>е) огораживать и перегораживать охранные зоны, препятствовать доступу персонала эксплуатационных организаций к газораспределительным сетям, проведению обслуживания и устранению повреждений газораспределительных сетей;</p> <p>ж) разводить огонь и размещать источники огня;</p> <p>з) рыть погреба, копать и обрабатывать почву сельскохозяйственными и мелиоративными орудиями и механизмами на глубину более 0,3 метра;</p> <p>и) открывать калитки и двери газорегуляторных пунктов, станций катодной и дренажной защиты, люки подземных колодцев, включать или отключать электроснабжение средств связи, освещения и систем телемеханики;</p> <p>к) набрасывать, приставлять и привязывать к опорам и надземным газопроводам, ограждениям и зданиям газораспределительных сетей посторонние предметы, лестницы, влезать на них;</p> <p>л) самовольно подключаться к газораспределительным сетям</p>

*) Наименование объекта газоснабжения указано в соответствии со сведениями, содержащимися в государственном реестре опасных производственных объектов.

Сведения о местоположении границ охранной зоны

Система координат: МСК – субъект 56				
Сведения о характерных точках границ охранной зоны				
обозначение характерных точек границы	координаты (метров)		метод определения координат и средняя квадратическая погрешность положения характерной точки (Mt) (метров)	описание закрепления точки
	X	Y		
1	2	3	4	5
1	402584,020	2221217,070	метод спутниковых геодезических измерений. Mt = 0,1	–
2	402585,120	2221241,990	метод спутниковых геодезических измерений. Mt = 0,1	–
3	402561,490	2221243,950	метод спутниковых геодезических измерений. Mt = 0,1	–
4	402560,130	2221218,400	метод спутниковых геодезических измерений. Mt = 0,1	–
1	402584,020	2221217,070	метод спутниковых геодезических измерений. Mt = 0,1	–

Сведения о частях границ охранной зоны




Обозначение части границ		Описание прохождения части границ
от точки	до точки	
1	2	3
1	2	—
2	3	—
3	4	—
4	1	—

План границ охранной зоны



Масштаб 1:500

Используемые условные знаки и обозначения:

- | | |
|---|---|
|  | – граница охранной зоны; |
|  | – ось газопровода; |
|  | – граница учтенного земельного участка (объекта капитального строительства); |
| 56:11:0101001 | – номер кадастрового квартала; |
| 56:11:0101001:1 | – номер учтенного земельного участка (объекта капитального строительства) в кадастровом квартале; |
| 1 | – номер характерной точки границы охранной зоны; |
| . | – характерная точка границы охранной зоны. |

Приложение № 4
к постановлению Правительства
Оренбургской области
от 24.01.2023 № 72-нн

Текстовое и графическое описание местоположения границ
охранной зоны газораспределительной сети объекта газоснабжения
газопровод к объекту: жилой дом, Илекский район, Шутово с., Центральная
ул., д. 41 *)

Сведения об охранной зоне

№ п/п	Характеристики охранной зоны	Описание характеристик
1	2	3
1.	Местоположение охранной зоны	Российская Федерация, Оренбургская область, Илекский район
2.	Площадь \pm величина погрешности определения площади ($P \pm \Delta P$)	24 кв. метра \pm 1 кв. метр
3.	Иные характеристики охранной зоны	на земельные участки, входящие в охранные зоны газораспределительных сетей, в целях предупреждения их повреждения или нарушения условий их нормальной эксплуатации налагаются ограничения (обременения) в соответствии с Правилами охраны газораспределительных сетей, утвержденными постановлением Правительства Российской Федерации от 20 ноября 2000 года № 878, которыми запрещается: а) строить объекты жилищно-гражданского и производственного назначения; б) сносить и реконструировать мосты, коллекторы, автомобильные и железные дороги с расположенными на них газораспределительными сетями без предварительного выноса этих газопроводов по согласованию с эксплуатационными организациями; в) разрушать берегоукрепительные сооружения, водопропускные устройства,

1	2	3
		<p>земляные и иные сооружения, предохраняющие газораспределительные сети от разрушений;</p> <p>г) перемещать, повреждать, засыпать и уничтожать опознавательные знаки, контрольно-измерительные пункты и другие устройства газораспределительных сетей;</p> <p>д) устраивать свалки и склады, разливать растворы кислот, солей, щелочей и других химически активных веществ;</p> <p>е) огораживать и перегораживать охранные зоны, препятствовать доступу персонала эксплуатационных организаций к газораспределительным сетям, проведению обслуживания и устранению повреждений газораспределительных сетей;</p> <p>ж) разводить огонь и размещать источники огня;</p> <p>з) рыть погреба, копать и обрабатывать почву сельскохозяйственными и мелиоративными орудиями и механизмами на глубину более 0,3 метра;</p> <p>и) открывать калитки и двери газорегуляторных пунктов, станций катодной и дренажной защиты, люки подземных колодцев, включать или отключать электроснабжение средств связи, освещения и систем телемеханики;</p> <p>к) набрасывать, приставлять и привязывать к опорам и надземным газопроводам, ограждениям и зданиям газораспределительных сетей посторонние предметы, лестницы, влезать на них;</p> <p>л) самовольно подключаться к газораспределительным сетям</p>

*) Наименование объекта газоснабжения указано в соответствии со сведениями, содержащимися в государственном реестре опасных производственных объектов.

Сведения о местоположении границ охранной зоны

Система координат: МСК – субъект 56				
Сведения о характерных точках границ охранной зоны				
обозначение характерных точек границы	координаты (метров)		метод определения координат и средняя квадратическая погрешность положения характерной точки (Mt) (метров)	описание закрепления точки
	X	Y		
1	2	3	4	5
1	404059,38	2197038,75	метод спутниковых геодезических измерений. Mt = 0,1	–
2	404054,18	2197041,75	метод спутниковых геодезических измерений. Mt = 0,1	–
3	404052,18	2197038,28	метод спутниковых геодезических измерений. Mt = 0,1	–
4	404057,38	2197035,28	метод спутниковых геодезических измерений. Mt = 0,1	–
1	404059,38	2197038,75	метод спутниковых геодезических измерений. Mt = 0,1	–

Сведения о частях границ охранной зоны




Обозначение части границ		Описание прохождения части границ
от точки	до точки	
1	2	3
1	2	—
2	3	—
3	4	—
4	1	—

План границ охранной зоны



Масштаб 1:500

Используемые условные знаки и обозначения:

- | | |
|---|---|
|  | – граница охранной зоны; |
|  | – ось газопровода; |
|  | – граница учтенного земельного участка (объекта капитального строительства); |
| 56:11:0101001 | – номер кадастрового квартала; |
| 56:11:0101001:1 | – номер учтенного земельного участка (объекта капитального строительства) в кадастровом квартале; |
| 1 | – номер характерной точки границы охранной зоны; |
| • | – характерная точка границы охранной зоны. |