



ПРАВИТЕЛЬСТВО ОРЕНБУРГСКОЙ ОБЛАСТИ

ПОСТАНОВЛЕНИЕ

01.03.2023

г. Оренбург

№ 211-нн

Об утверждении границ охранных зон газораспределительных сетей и наложении ограничений на входящие в них земельные участки, расположенные на территориях муниципальных образований город Оренбург, Илекский район Оренбургской области

В соответствии с Земельным кодексом Российской Федерации, постановлением Правительства Российской Федерации от 20 ноября 2000 года № 878 «Об утверждении Правил охраны газораспределительных сетей», постановлением Правительства Оренбургской области от 18 ноября 2011 года № 1112-п «О порядке утверждения границ охранных зон газораспределительных сетей и наложении ограничений (обременений) на входящие в них земельные участки», на основании заявления акционерного общества «Газпром газораспределение Оренбург» от 21 октября 2022 года № (16)10-20/4152 и сведений о границах охранных зон объектов газоснабжения, Правительство Оренбургской области п о с т а н о в л я е т:

1. Утвердить границы охранных зон газораспределительных сетей следующих объектов газоснабжения:

1) газопровод к объекту: жилой дом, с.Краснохолм, ул.России, Оренбургская область. Кадастр.ном:56:44:1001001:4616 площадью 18 кв. метров (приложение № 1);

2) газопровод к объекту: жилой дом Дзержинский район, с.Краснохолм, ул.Революционная, 157 площадью 18 кв. метров (приложение № 2);

3) газопровод к объекту: жилой дом Дзержинский район, с.Краснохолм, ул.России, 39 площадью 18 кв. метров (приложение № 3);

4) газопровод к объекту: жилой дом по ул. Панова, 1 Бс. Краснохолм Дзержинского р-на. площадью 18 кв. метров (приложение № 4);

5) газопровод к объекту: жилой дом в с. Краснохолм, ул. Коммунистическая, 35, Дзержинский район. площадью 84 кв. метра (приложение № 5);

б) газопровод к объекту: жилой дом с. Краснохолм, ул. Краснознаменная, 2 площадью 99 кв. метров (приложение № 6);

7) газопровод к объекту: жилой дом Оренбургский район, с. Краснохолм, ул. Ленина, 74. площадью 392 кв. метра (приложение № 7);

8) газопровод к объекту: жилой дом по ул. Панова, д.1, кв.1 в с. Краснохолм, г. Оренбург. площадью 27 кв. метров (приложение № 8);

9) газопровод к объекту: жилой дом по ул. Революционная, №38 А в с. Краснохолм, г. Оренбург. площадью 187 кв. метров (приложение № 9);

10) газопровод к объекту: жилой дом по ул. Равнинная, 23 в с. Краснохолм г. Оренбурга площадью 578 кв. метров (приложение № 10);

11) межпоселковый газопровод от т.вр. в газопровод АГРС с. Затонное – с. Привольное до заглушки с. Сухоречка АО Кр. Звезда площадью 40555 кв. метров (приложение № 11).

2. Наложить в интересах акционерного общества «Газпром газораспределение Оренбург» (ИНН 5610010369, ОГРН 1025601022512) ограничения, установленные постановлением Правительства Российской Федерации от 20 ноября 2000 года № 878 «Об утверждении Правил охраны газораспределительных сетей», на земельные участки, входящие в охранные зоны, указанные в пункте 1 настоящего постановления.

Убытки, причиненные ограничением прав в связи с установлением охранных зон, указанных в пункте 1 настоящего постановления, подлежат возмещению в срок и порядке согласно статье 57.1 Земельного кодекса Российской Федерации.

3. Министерству природных ресурсов, экологии и имущественных отношений Оренбургской области направить копию настоящего постановления в установленном порядке в орган, осуществляющий государственный кадастровый учет недвижимого имущества и государственную регистрацию прав на недвижимое имущество, для внесения сведений в Единый государственный реестр недвижимости.

4. Главам муниципальных образований город Оренбург Оренбургской области, Привольный сельсовет Илекского района Оренбургской области, Сухореченский сельсовет Илекского района Оренбургской области в соответствии со статьей 33 Градостроительного кодекса Российской Федерации обеспечить отображение в правилах землепользования и застройки границ охранных зон газораспределительных сетей объектов газоснабжения в связи с установлением охранных зон, указанных в пункте 1 настоящего постановления.

5. Рекомендовать администрациям муниципальных образований город Оренбург Оренбургской области, Илекский район Оренбургской области разместить информацию об охранных зонах, указанных в пункте 1 настоящего постановления, в государственных информационных системах обеспечения градостроительной деятельности и федеральной государственной информационной системе территориального планирования.

6. Контроль за исполнением настоящего постановления возложить на вице-губернатора – заместителя председателя Правительства Оренбургской области по экономической и инвестиционной политике – министра экономического развития, инвестиций, туризма и внешних связей Оренбургской области, за исключением пунктов 4, 5 настоящего постановления, контроль за исполнением положений которых возложить на заместителя председателя Правительства Оренбургской области – министра строительства, жилищно-коммунального, дорожного хозяйства и транспорта Оренбургской области.

7. Постановление вступает в силу по истечении десяти дней после дня его официального опубликования.

Губернатор –
председатель Правительства



Д.В.Паслер

Приложение № 1
к постановлению Правительства
Оренбургской области
от 01.03.2023 № 211-нн

Текстовое и графическое описание местоположения границ охранной зоны газораспределительной сети объекта газоснабжения газопровод к объекту: жилой дом, с.Краснохолм, ул.России, Оренбургская область. Кадастр.ном:56:44:1001001:4616 *)

Сведения об охранной зоне

№ п/п	Характеристики охранной зоны	Описание характеристик
1	2	3
1.	Местоположение охранной зоны	Российская Федерация, Оренбургская область, Оренбург город, Краснохолм село
2.	Площадь ± величина погрешности определения площади (P ± ΔP)	18 кв. метров ± 1 кв. метр
3.	Иные характеристики охранной зоны	на земельные участки, входящие в охранные зоны газораспределительных сетей, в целях предупреждения их повреждения или нарушения условий их нормальной эксплуатации налагаются ограничения (обременения) в соответствии с Правилами охраны газораспределительных сетей, утвержденными постановлением Правительства Российской Федерации от 20 ноября 2000 года № 878, которыми запрещается: а) строить объекты жилищно-гражданского и производственного назначения; б) сносить и реконструировать мосты, коллекторы, автомобильные и железные дороги с расположенными на них газораспределительными сетями без предварительного выноса этих газопроводов по согласованию с эксплуатационными организациями;

1	2	3
		<p>в) разрушать берегоукрепительные сооружения, водопропускные устройства, земляные и иные сооружения, предохраняющие газораспределительные сети от разрушений;</p> <p>г) перемещать, повреждать, засыпать и уничтожать опознавательные знаки, контрольно-измерительные пункты и другие устройства газораспределительных сетей;</p> <p>д) устраивать свалки и склады, разливать растворы кислот, солей, щелочей и других химически активных веществ;</p> <p>е) огораживать и перегораживать охранные зоны, препятствовать доступу персонала эксплуатационных организаций к газораспределительным сетям, проведению обслуживания и устранению повреждений газораспределительных сетей;</p> <p>ж) разводить огонь и размещать источники огня;</p> <p>з) рыть погреба, копать и обрабатывать почву сельскохозяйственными и мелиоративными орудиями и механизмами на глубину более 0,3 метра;</p> <p>и) открывать калитки и двери газорегуляторных пунктов, станций катодной и дренажной защиты, люки подземных колодцев, включать или отключать электроснабжение средств связи, освещения и систем телемеханики;</p> <p>к) набрасывать, приставлять и привязывать к опорам и надземным газопроводам, ограждениям и зданиям газораспределительных сетей посторонние предметы, лестницы, влезать на них;</p> <p>л) самовольно подключаться к газораспределительным сетям</p>

*) Наименование объекта газоснабжения указано в соответствии со сведениями, содержащимися в государственном реестре опасных производственных объектов.

Сведения о местоположении границ охранной зоны

Система координат: МСК – субъект 56				
Сведения о характерных точках границ охранной зоны				
обозначение характерных точек границы	координаты (метров)		метод определения координат и средняя квадратическая погрешность положения характерной точки (Mt) (метров)	описание закрепления точки
	X	Y		
1	2	3	4	5
1	409046,56	2238135,96	метод спутниковых геодезических измерений. Mt = 0,1	–
2	409042,59	2238138,20	метод спутниковых геодезических измерений. Mt = 0,1	–
3	409040,62	2238134,71	метод спутниковых геодезических измерений. Mt = 0,1	–
4	409044,60	2238132,47	метод спутниковых геодезических измерений. Mt = 0,1	–
1	409046,56	2238135,96	метод спутниковых геодезических измерений. Mt = 0,1	–

Сведения о частях границ охранной зоны




Обозначение части границ		Описание прохождения части границ
от точки	до точки	
1	2	3
1	2	—
2	3	—
3	4	—
4	1	—

План границ



Масштаб 1:500

Используемые условные знаки и обозначения:

- | | |
|---|---|
|  | – граница охранной зоны; |
|  | – ось газопровода; |
|  | – граница учтенного земельного участка (объекта капитального строительства); |
| 56:11:0101001 | – номер кадастрового квартала; |
| 56:11:0101001:1 | – номер учтенного земельного участка (объекта капитального строительства) в кадастровом квартале; |
| 1 | – номер характерной точки границы охранной зоны; |
| • | – характерная точка границы охранной зоны. |



Приложение № 2
к постановлению Правительства
Оренбургской области
от 01.03.2023 № 211-нн

Текстовое и графическое описание местоположения границ
охранной зоны газораспределительной сети объекта газоснабжения
газопровод к объекту: жилой дом Дзержинский
район, с. Краснохолм, ул. Революционная, 157 *)

Сведения об охранной зоне

№ п/п	Характеристики охранной зоны	Описание характеристик
1	2	3
1.	Местоположение охранной зоны	Российская Федерация, Оренбургская область, Оренбург город, Краснохолм село
2.	Площадь ± величина погрешности определения площади (Р ± ΔР)	18 кв. метров ± 1 кв. метр
3.	Иные характеристики охранной зоны	на земельные участки, входящие в охранные зоны газораспределительных сетей, в целях предупреждения их повреждения или нарушения условий их нормальной эксплуатации налагаются ограничения (обременения) в соответствии с Правилами охраны газораспределительных сетей, утвержденными постановлением Правительства Российской Федерации от 20 ноября 2000 года № 878, которыми запрещается: а) строить объекты жилищно-гражданского и производственного назначения; б) сносить и реконструировать мосты, коллекторы, автомобильные и железные дороги с расположенными на них газораспределительными сетями без предварительного выноса этих газопроводов по согласованию с эксплуатационными организациями; в) разрушать берегоукрепительные сооружения, водопропускные устройства,

1	2	3
		<p>земляные и иные сооружения, предохраняющие газораспределительные сети от разрушений;</p> <p>г) перемещать, повреждать, засыпать и уничтожать опознавательные знаки, контрольно-измерительные пункты и другие устройства газораспределительных сетей;</p> <p>д) устраивать свалки и склады, разливать растворы кислот, солей, щелочей и других химически активных веществ;</p> <p>е) огораживать и перегораживать охранные зоны, препятствовать доступу персонала эксплуатационных организаций к газораспределительным сетям, проведению обслуживания и устранению повреждений газораспределительных сетей;</p> <p>ж) разводить огонь и размещать источники огня;</p> <p>з) рыть погреба, копать и обрабатывать почву сельскохозяйственными и мелиоративными орудиями и механизмами на глубину более 0,3 метра;</p> <p>и) открывать калитки и двери газорегуляторных пунктов, станций катодной и дренажной защиты, люки подземных колодцев, включать или отключать электроснабжение средств связи, освещения и систем телемеханики;</p> <p>к) набрасывать, приставлять и привязывать к опорам и надземным газопроводам, ограждениям и зданиям газораспределительных сетей посторонние предметы, лестницы, влезать на них;</p> <p>л) самовольно подключаться к газораспределительным сетям</p>

*) Наименование объекта газоснабжения указано в соответствии со сведениями, содержащимися в государственном реестре опасных производственных объектов.

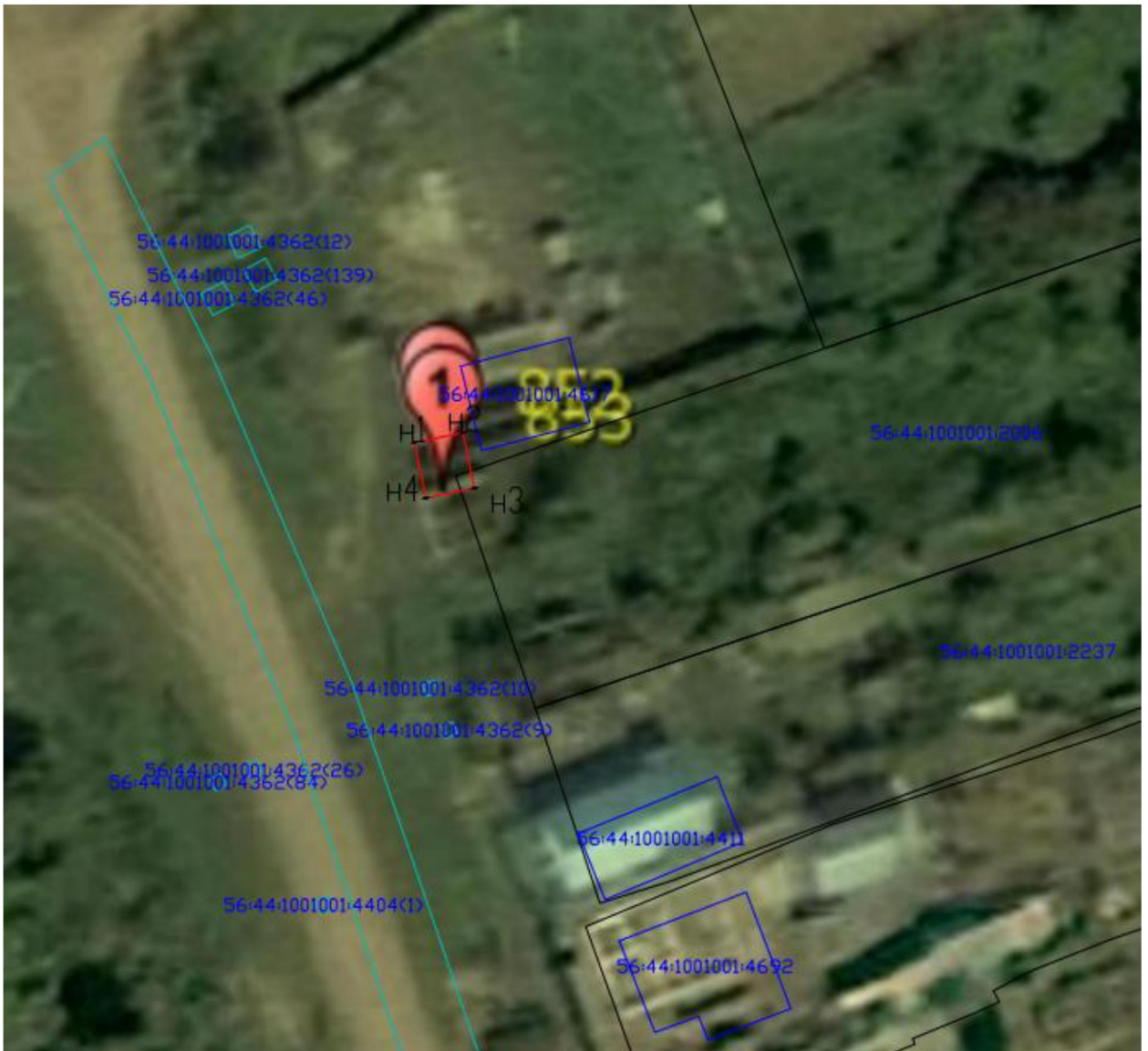
Сведения о местоположении границ охранной зоны

Система координат: МСК – субъект 56				
Сведения о характерных точках границ охранной зоны				
обозначение характерных точек границы	координаты (метров)		метод определения координат и средняя квадратическая погрешность положения характерной точки (Mt) (метров)	описание закрепления точки
	X	Y		
1	2	3	4	5
1	409412,21	2238339,64	метод спутниковых геодезических измерений. Mt = 0,1	–
2	409413,01	2238343,56	метод спутниковых геодезических измерений. Mt = 0,1	–
3	409408,52	2238344,47	метод спутниковых геодезических измерений. Mt = 0,1	–
4	409407,73	2238340,55	метод спутниковых геодезических измерений. Mt = 0,1	–
1	409412,21	2238339,64	метод спутниковых геодезических измерений. Mt = 0,1	–

Сведения о частях границ охранной зоны




Обозначение части границ		Описание прохождения части границ
от точки	до точки	
1	2	3
1	2	—
2	3	—
3	4	—
4	1	—

План границ охранной зоны



Масштаб 1:500

Используемые условные знаки и обозначения:

- | | |
|---|---|
|  | – граница охранной зоны; |
|  | – ось газопровода; |
|  | – граница учтенного земельного участка (объекта капитального строительства); |
| 56:11:0101001 | – номер кадастрового квартала; |
| 56:11:0101001:1 | – номер учтенного земельного участка (объекта капитального строительства) в кадастровом квартале; |
| 1 | – номер характерной точки границы охранной зоны; |
| • | – характерная точка границы охранной зоны. |

Приложение № 3
к постановлению Правительства
Оренбургской области
от 01.03.2023 № 211-рп

Текстовое и графическое описание местоположения границ
охранной зоны газораспределительной сети объекта газоснабжения
газопровод к объекту: жилой дом Дзержинский район,
с. Краснохолм, ул. России, 39 *)

Сведения об охранной зоне

№ п/п	Характеристики охранной зоны	Описание характеристик
1	2	3
1.	Местоположение охранной зоны	Российская Федерация, Оренбургская область, Оренбург город, Краснохолм село
2.	Площадь \pm величина погрешности определения площади ($P \pm \Delta P$)	18 кв. метров \pm 1 кв. метр
3.	Иные характеристики охранной зоны	на земельные участки, входящие в охранные зоны газораспределительных сетей, в целях предупреждения их повреждения или нарушения условий их нормальной эксплуатации налагаются ограничения (обременения) в соответствии с Правилами охраны газораспределительных сетей, утвержденными постановлением Правительства Российской Федерации от 20 ноября 2000 года № 878, которыми запрещается: а) строить объекты жилищно-гражданского и производственного назначения; б) сносить и реконструировать мосты, коллекторы, автомобильные и железные дороги с расположенными на них газораспределительными сетями без предварительного выноса этих газопроводов по согласованию с эксплуатационными организациями; в) разрушать берегоукрепительные сооружения, водопропускные устройства,

1	2	3
		<p>земляные и иные сооружения, предохраняющие газораспределительные сети от разрушений;</p> <p>г) перемещать, повреждать, засыпать и уничтожать опознавательные знаки, контрольно-измерительные пункты и другие устройства газораспределительных сетей;</p> <p>д) устраивать свалки и склады, разливать растворы кислот, солей, щелочей и других химически активных веществ;</p> <p>е) огораживать и перегораживать охранные зоны, препятствовать доступу персонала эксплуатационных организаций к газораспределительным сетям, проведению обслуживания и устранению повреждений газораспределительных сетей;</p> <p>ж) разводить огонь и размещать источники огня;</p> <p>з) рыть погреба, копать и обрабатывать почву сельскохозяйственными и мелиоративными орудиями и механизмами на глубину более 0,3 метра;</p> <p>и) открывать калитки и двери газорегуляторных пунктов, станций катодной и дренажной защиты, люки подземных колодцев, включать или отключать электроснабжение средств связи, освещения и систем телемеханики;</p> <p>к) набрасывать, приставлять и привязывать к опорам и надземным газопроводам, ограждениям и зданиям газораспределительных сетей посторонние предметы, лестницы, влезать на них;</p> <p>л) самовольно подключаться к газораспределительным сетям</p>

*) Наименование объекта газоснабжения указано в соответствии со сведениями, содержащимися в государственном реестре опасных производственных объектов.

Сведения о местоположении границ охранной зоны

Система координат: МСК – субъект 56				
Сведения о характерных точках границ охранной зоны				
обозначение характерных точек границы	координаты (метров)		метод определения координат и средняя квадратическая погрешность положения характерной точки (Mt) (метров)	описание закрепления точки
	X	Y		
1	2	3	4	5
1	409324,90	2238879,89	метод спутниковых геодезических измерений. Mt = 0,1	–
2	409326,20	2238883,67	метод спутниковых геодезических измерений. Mt = 0,1	–
3	409321,94	2238885,13	метод спутниковых геодезических измерений. Mt = 0,1	–
4	409320,65	2238881,34	метод спутниковых геодезических измерений. Mt = 0,1	–
1	409324,90	2238879,89	метод спутниковых геодезических измерений. Mt = 0,1	–

Сведения о частях границ охранной зоны




Обозначение части границ		Описание прохождения части границ
от точки	до точки	
1	2	3
1	2	—
2	3	—
3	4	—
4	1	—

План границ охранной зоны



Масштаб 1:500

Используемые условные знаки и обозначения:

- | | |
|---|---|
|  | – граница охранной зоны; |
|  | – ось газопровода; |
|  | – граница учтенного земельного участка (объекта капитального строительства); |
| 56:11:0101001 | – номер кадастрового квартала; |
| 56:11:0101001:1 | – номер учтенного земельного участка (объекта капитального строительства) в кадастровом квартале; |
| 1 | – номер характерной точки границы охранной зоны; |
| • | – характерная точка границы охранной зоны. |



Приложение № 4
к постановлению Правительства
Оренбургской области
от 01.03.2023 № 211-ПК

Текстовое и графическое описание местоположения границ охранной зоны газораспределительной сети объекта газоснабжения газопровод к объекту: жилой дом по ул. Панова, 1 Бс. Краснохолм Дзержинского р-на. *)

Сведения об охранной зоне

№ п/п	Характеристики охранной зоны	Описание характеристик
1	2	3
1.	Местоположение охранной зоны	Российская Федерация, Оренбургская область, Оренбург город, Краснохолм село
2.	Площадь \pm величина погрешности определения площади ($P \pm \Delta P$)	18 кв. метров \pm 1 кв. метр
3.	Иные характеристики охранной зоны	на земельные участки, входящие в охранные зоны газораспределительных сетей, в целях предупреждения их повреждения или нарушения условий их нормальной эксплуатации налагаются ограничения (обременения) в соответствии с Правилами охраны газораспределительных сетей, утвержденными постановлением Правительства Российской Федерации от 20 ноября 2000 года № 878, которыми запрещается: а) строить объекты жилищно-гражданского и производственного назначения; б) сносить и реконструировать мосты, коллекторы, автомобильные и железные дороги с расположенными на них газораспределительными сетями без предварительного выноса этих газопроводов по согласованию с эксплуатационными организациями; в) разрушать берегоукрепительные сооружения, водопропускные устройства,

1	2	3
		<p>земляные и иные сооружения, предохраняющие газораспределительные сети от разрушений;</p> <p>г) перемещать, повреждать, засыпать и уничтожать опознавательные знаки, контрольно-измерительные пункты и другие устройства газораспределительных сетей;</p> <p>д) устраивать свалки и склады, разливать растворы кислот, солей, щелочей и других химически активных веществ;</p> <p>е) огораживать и перегораживать охранные зоны, препятствовать доступу персонала эксплуатационных организаций к газораспределительным сетям, проведению обслуживания и устранению повреждений газораспределительных сетей;</p> <p>ж) разводить огонь и размещать источники огня;</p> <p>з) рыть погреба, копать и обрабатывать почву сельскохозяйственными и мелиоративными орудиями и механизмами на глубину более 0,3 метра;</p> <p>и) открывать калитки и двери газорегуляторных пунктов, станций катодной и дренажной защиты, люки подземных колодцев, включать или отключать электроснабжение средств связи, освещения и систем телемеханики;</p> <p>к) набрасывать, приставлять и привязывать к опорам и надземным газопроводам, ограждениям и зданиям газораспределительных сетей посторонние предметы, лестницы, влезать на них;</p> <p>л) самовольно подключаться к газораспределительным сетям</p>

*) Наименование объекта газоснабжения указано в соответствии со сведениями, содержащимися в государственном реестре опасных производственных объектов.

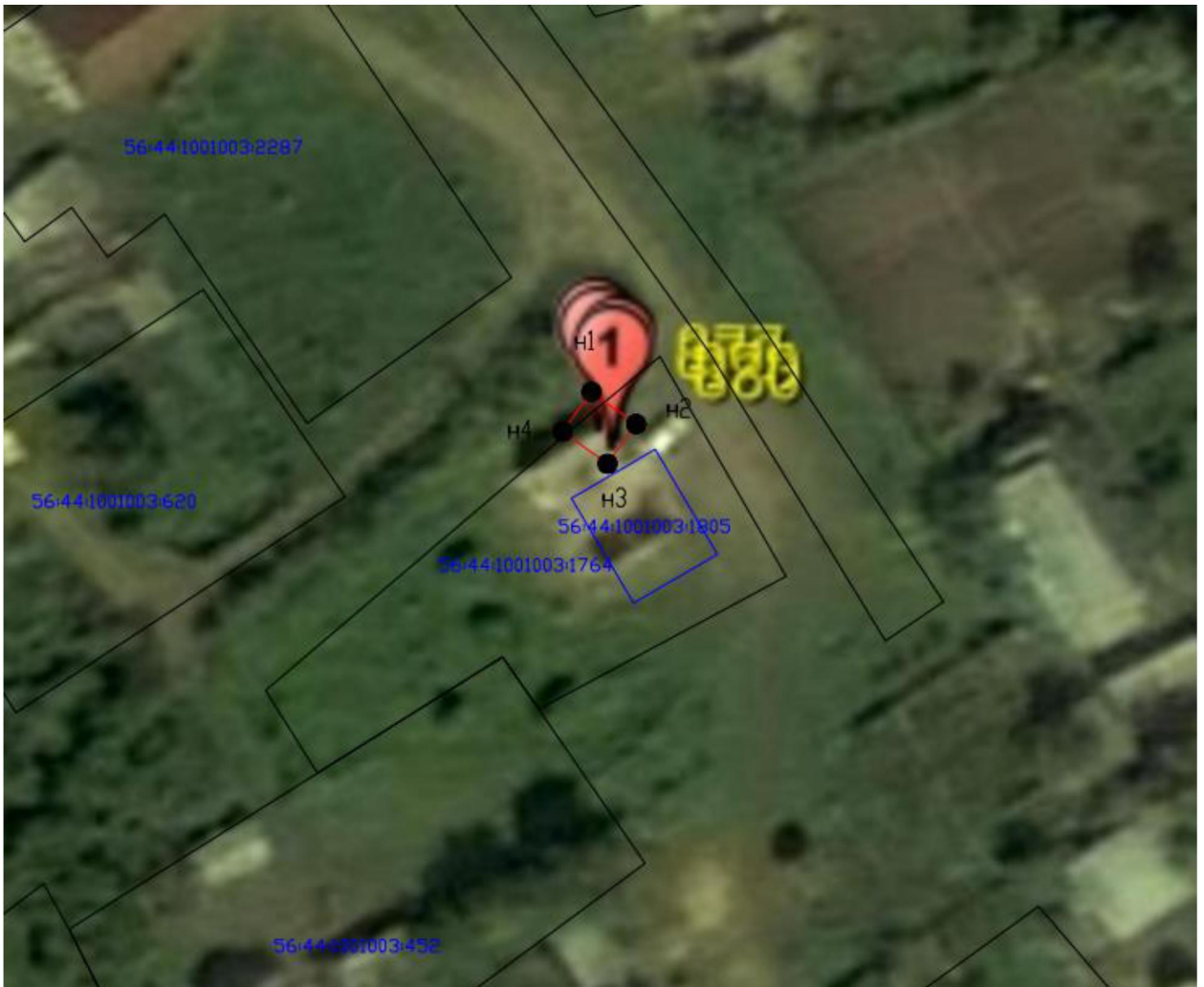
Сведения о местоположении границ охранной зоны

Система координат: МСК – субъект 56				
Сведения о характерных точках границ охранной зоны				
обозначение характерных точек границы	координаты (метров)		метод определения координат и средняя квадратическая погрешность положения характерной точки (Mt) (метров)	описание закрепления точки
	X	Y		
1	2	3	4	5
1	409896,94	2240625,58	метод спутниковых геодезических измерений. Mt = 0,1	–
2	409894,31	2240629,22	метод спутниковых геодезических измерений. Mt = 0,1	–
3	409891,07	2240626,88	метод спутниковых геодезических измерений. Mt = 0,1	–
4	409893,70	2240623,23	метод спутниковых геодезических измерений. Mt = 0,1	–
1	409896,94	2240625,58	метод спутниковых геодезических измерений. Mt = 0,1	–

Сведения о частях границ охранной зоны




Обозначение части границ		Описание прохождения части границ
от точки	до точки	
1	2	3
1	2	—
2	3	—
3	4	—
4	1	—

План границ охранной зоны



Масштаб 1:500

Используемые условные знаки и обозначения:

- | | |
|---|---|
|  | – граница охранной зоны; |
|  | – ось газопровода; |
|  | – граница учтенного земельного участка (объекта капитального строительства); |
| 56:11:0101001 | – номер кадастрового квартала; |
| 56:11:0101001:1 | – номер учтенного земельного участка (объекта капитального строительства) в кадастровом квартале; |
| 1 | – номер характерной точки границы охранной зоны; |
| • | – характерная точка границы охранной зоны. |



Приложение № 5
к постановлению Правительства
Оренбургской области
от 01.03.2023 № 211-пн

Текстовое и графическое описание местоположения границ охранной зоны газораспределительной сети объекта газоснабжения газопровод к объекту: жилой дом в с. Краснохолм, ул. Коммунистическая, 35, Дзержинский район. *)

Сведения об охранной зоне

№ п/п	Характеристики охранной зоны	Описание характеристик
1	2	3
1.	Местоположение охранной зоны	Российская Федерация, Оренбургская область, Оренбург город, Краснохолм село
2.	Площадь ± величина погрешности определения площади ($P \pm \Delta P$)	84 кв. метра ± 3 кв. метра
3.	Иные характеристики охранной зоны	на земельные участки, входящие в охранные зоны газораспределительных сетей, в целях предупреждения их повреждения или нарушения условий их нормальной эксплуатации налагаются ограничения (обременения) в соответствии с Правилами охраны газораспределительных сетей, утвержденными постановлением Правительства Российской Федерации от 20 ноября 2000 года № 878, которыми запрещается: а) строить объекты жилищно-гражданского и производственного назначения; б) сносить и реконструировать мосты, коллекторы, автомобильные и железные дороги с расположенными на них газораспределительными сетями без предварительного выноса этих газопроводов по согласованию с эксплуатационными организациями; в) разрушать берегоукрепительные сооружения, водопропускные устройства,

1	2	3
		<p>земляные и иные сооружения, предохраняющие газораспределительные сети от разрушений;</p> <p>г) перемещать, повреждать, засыпать и уничтожать опознавательные знаки, контрольно-измерительные пункты и другие устройства газораспределительных сетей;</p> <p>д) устраивать свалки и склады, разливать растворы кислот, солей, щелочей и других химически активных веществ;</p> <p>е) огораживать и перегораживать охранные зоны, препятствовать доступу персонала эксплуатационных организаций к газораспределительным сетям, проведению обслуживания и устранению повреждений газораспределительных сетей;</p> <p>ж) разводить огонь и размещать источники огня;</p> <p>з) рыть погреба, копать и обрабатывать почву сельскохозяйственными и мелиоративными орудиями и механизмами на глубину более 0,3 метра;</p> <p>и) открывать калитки и двери газорегуляторных пунктов, станций катодной и дренажной защиты, люки подземных колодцев, включать или отключать электроснабжение средств связи, освещения и систем телемеханики;</p> <p>к) набрасывать, приставлять и привязывать к опорам и надземным газопроводам, ограждениям и зданиям газораспределительных сетей посторонние предметы, лестницы, влезать на них;</p> <p>л) самовольно подключаться к газораспределительным сетям</p>

*) Наименование объекта газоснабжения указано в соответствии со сведениями, содержащимися в государственном реестре опасных производственных объектов.

Сведения о местоположении границ охранной зоны

Система координат: МСК – субъект 56				
Сведения о характерных точках границ охранной зоны				
обозначение характерных точек границы	координаты (метров)		метод определения координат и средняя квадратическая погрешность положения характерной точки (Mt) (метров)	описание закрепления точки
	X	Y		
1	2	3	4	5
1	409124,37	2238391,65	метод спутниковых геодезических измерений. Mt = 0,1	–
2	409118,64	2238393,78	метод спутниковых геодезических измерений. Mt = 0,1	–
3	409116,26	2238386,01	метод спутниковых геодезических измерений. Mt = 0,1	–
4	409109,65	2238388,12	метод спутниковых геодезических измерений. Mt = 0,1	–
5	409108,43	2238384,30	метод спутниковых геодезических измерений. Mt = 0,1	–
6	409118,90	2238380,97	метод спутниковых геодезических измерений. Mt = 0,1	–
7	409121,20	2238388,50	метод спутниковых геодезических измерений. Mt = 0,1	–
8	409123,10	2238387,86	метод спутниковых геодезических измерений. Mt = 0,1	–
1	409124,37	2238391,65	метод спутниковых геодезических измерений. Mt = 0,1	–

Сведения о частях границ охранной зоны




Обозначение части границ		Описание прохождения части границ
от точки	до точки	
1	2	3
1	2	—
2	3	—
3	4	—
4	5	—
5	6	—
6	7	—
7	8	—
8	1	—

План границ охранной зоны



Масштаб 1:500

Используемые условные знаки и обозначения:

- | | |
|---|---|
|  | – граница охранной зоны; |
|  | – ось газопровода; |
|  | – граница учтенного земельного участка (объекта капитального строительства); |
| 56:11:0101001 | – номер кадастрового квартала; |
| 56:11:0101001:1 | – номер учтенного земельного участка (объекта капитального строительства) в кадастровом квартале; |
| 1 | – номер характерной точки границы охранной зоны; |
| • | – характерная точка границы охранной зоны. |

Приложение № 6
к постановлению Правительства
Оренбургской области
от 01.03.2023 № 211-пп

Текстовое и графическое описание местоположения границ охранной зоны газораспределительной сети объекта газоснабжения газопровод к объекту: жилой дом с.Краснохолм, ул.Краснознаменная, 2 *)

Сведения об охранной зоне

№ п/п	Характеристики охранной зоны	Описание характеристик
1	2	3
1.	Местоположение охранной зоны	Российская Федерация, Оренбургская область, Оренбург город, Краснохолм село
2.	Площадь \pm величина погрешности определения площади ($P \pm \Delta P$)	99 кв. метров \pm 3 кв. метра
3.	Иные характеристики охранной зоны	на земельные участки, входящие в охранные зоны газораспределительных сетей, в целях предупреждения их повреждения или нарушения условий их нормальной эксплуатации налагаются ограничения (обременения) в соответствии с Правилами охраны газораспределительных сетей, утвержденными постановлением Правительства Российской Федерации от 20 ноября 2000 года № 878, которыми запрещается: а) строить объекты жилищно-гражданского и производственного назначения; б) сносить и реконструировать мосты, коллекторы, автомобильные и железные дороги с расположенными на них газораспределительными сетями без предварительного выноса этих газопроводов по согласованию с эксплуатационными организациями; в) разрушать берегоукрепительные сооружения, водопропускные устройства, земляные и иные сооружения,

1	2	3
		<p>предохраняющие газораспределительные сети от разрушений;</p> <p>г) перемещать, повреждать, засыпать и уничтожать опознавательные знаки, контрольно-измерительные пункты и другие устройства газораспределительных сетей;</p> <p>д) устраивать свалки и склады, разливать растворы кислот, солей, щелочей и других химически активных веществ;</p> <p>е) огораживать и перегораживать охранные зоны, препятствовать доступу персонала эксплуатационных организаций к газораспределительным сетям, проведению обслуживания и устранению повреждений газораспределительных сетей;</p> <p>ж) разводить огонь и размещать источники огня;</p> <p>з) рыть погребов, копать и обрабатывать почву сельскохозяйственными и мелиоративными орудиями и механизмами на глубину более 0,3 метра;</p> <p>и) открывать калитки и двери газорегуляторных пунктов, станций катодной и дренажной защиты, люки подземных колодцев, включать или отключать электроснабжение средств связи, освещения и систем телемеханики;</p> <p>к) набрасывать, приставлять и привязывать к опорам и надземным газопроводам, ограждениям и зданиям газораспределительных сетей посторонние предметы, лестницы, влезать на них;</p> <p>л) самовольно подключаться к газораспределительным сетям</p>

*) Наименование объекта газоснабжения указано в соответствии со сведениями, содержащимися в государственном реестре опасных производственных объектов.

Сведения о местоположении границ охранной зоны

Система координат: МСК – субъект 56				
Сведения о характерных точках границ охранной зоны				
обозначение характерных точек границы	координаты (метров)		метод определения координат и средняя квадратическая погрешность положения характерной точки (Mt) (метров)	описание закрепления точки
	X	Y		
1	2	3	4	5
1	409055,00	2238796,58	метод спутниковых геодезических измерений. Mt = 0,1	–
2	409051,64	2238798,76	метод спутниковых геодезических измерений. Mt = 0,1	–
3	409044,78	2238788,19	метод спутниковых геодезических измерений. Mt = 0,1	–
4	409037,75	2238792,23	метод спутниковых геодезических измерений. Mt = 0,1	–
5	409035,76	2238788,76	метод спутниковых геодезических измерений. Mt = 0,1	–
6	409046,25	2238782,76	метод спутниковых геодезических измерений. Mt = 0,1	–
1	409055,00	2238796,58	метод спутниковых геодезических измерений. Mt = 0,1	–

Сведения о частях границ охранной зоны




Обозначение части границ		Описание прохождения части границ
от точки	до точки	
1	2	3
1	2	—
2	3	—
3	4	—
4	5	—
5	6	—
6	1	—

План границ охранной зоны



Масштаб 1:500

Используемые условные знаки и обозначения:

- | | |
|---|---|
|  | – граница охранной зоны; |
|  | – ось газопровода; |
|  | – граница учтенного земельного участка (объекта капитального строительства); |
| 56:11:0101001 | – номер кадастрового квартала; |
| 56:11:0101001:1 | – номер учтенного земельного участка (объекта капитального строительства) в кадастровом квартале; |
| 1 | – номер характерной точки границы охранной зоны; |
| • | – характерная точка границы охранной зоны. |

Приложение № 7
к постановлению Правительства
Оренбургской области
от 01.03.2023 № 211-142

Текстовое и графическое описание местоположения границ охранной зоны газораспределительной сети объекта газоснабжения газопровод к объекту: жилой дом Оренбургский район, с. Краснохолм, ул. Ленина, 74. *)

Сведения об охранной зоне

№ п/п	Характеристики охранной зоны	Описание характеристик
1	2	3
1.	Местоположение охранной зоны	Российская Федерация, Оренбургская область, Оренбург город, Краснохолм село
2.	Площадь ± величина погрешности определения площади (P ± ΔP)	392 кв. метра ± 6 кв. метров
3.	Иные характеристики охранной зоны	на земельные участки, входящие в охранные зоны газораспределительных сетей, в целях предупреждения их повреждения или нарушения условий их нормальной эксплуатации налагаются ограничения (обременения) в соответствии с Правилами охраны газораспределительных сетей, утвержденными постановлением Правительства Российской Федерации от 20 ноября 2000 года № 878, которыми запрещается: а) строить объекты жилищно-гражданского и производственного назначения; б) сносить и реконструировать мосты, коллекторы, автомобильные и железные дороги с расположенными на них газораспределительными сетями без предварительного выноса этих газопроводов по согласованию с эксплуатационными организациями; в) разрушать берегоукрепительные сооружения, водопропускные устройства,

1	2	3
		<p>земляные и иные сооружения, предохраняющие газораспределительные сети от разрушений;</p> <p>г) перемещать, повреждать, засыпать и уничтожать опознавательные знаки, контрольно-измерительные пункты и другие устройства газораспределительных сетей;</p> <p>д) устраивать свалки и склады, разливать растворы кислот, солей, щелочей и других химически активных веществ;</p> <p>е) огораживать и перегораживать охранные зоны, препятствовать доступу персонала эксплуатационных организаций к газораспределительным сетям, проведению обслуживания и устранению повреждений газораспределительных сетей;</p> <p>ж) разводить огонь и размещать источники огня;</p> <p>з) рыть погреба, копать и обрабатывать почву сельскохозяйственными и мелиоративными орудиями и механизмами на глубину более 0,3 метра;</p> <p>и) открывать калитки и двери газорегуляторных пунктов, станций катодной и дренажной защиты, люки подземных колодцев, включать или отключать электроснабжение средств связи, освещения и систем телемеханики;</p> <p>к) набрасывать, приставлять и привязывать к опорам и надземным газопроводам, ограждениям и зданиям газораспределительных сетей посторонние предметы, лестницы, влезать на них;</p> <p>л) самовольно подключаться к газораспределительным сетям</p>

*) Наименование объекта газоснабжения указано в соответствии со сведениями, содержащимися в государственном реестре опасных производственных объектов.

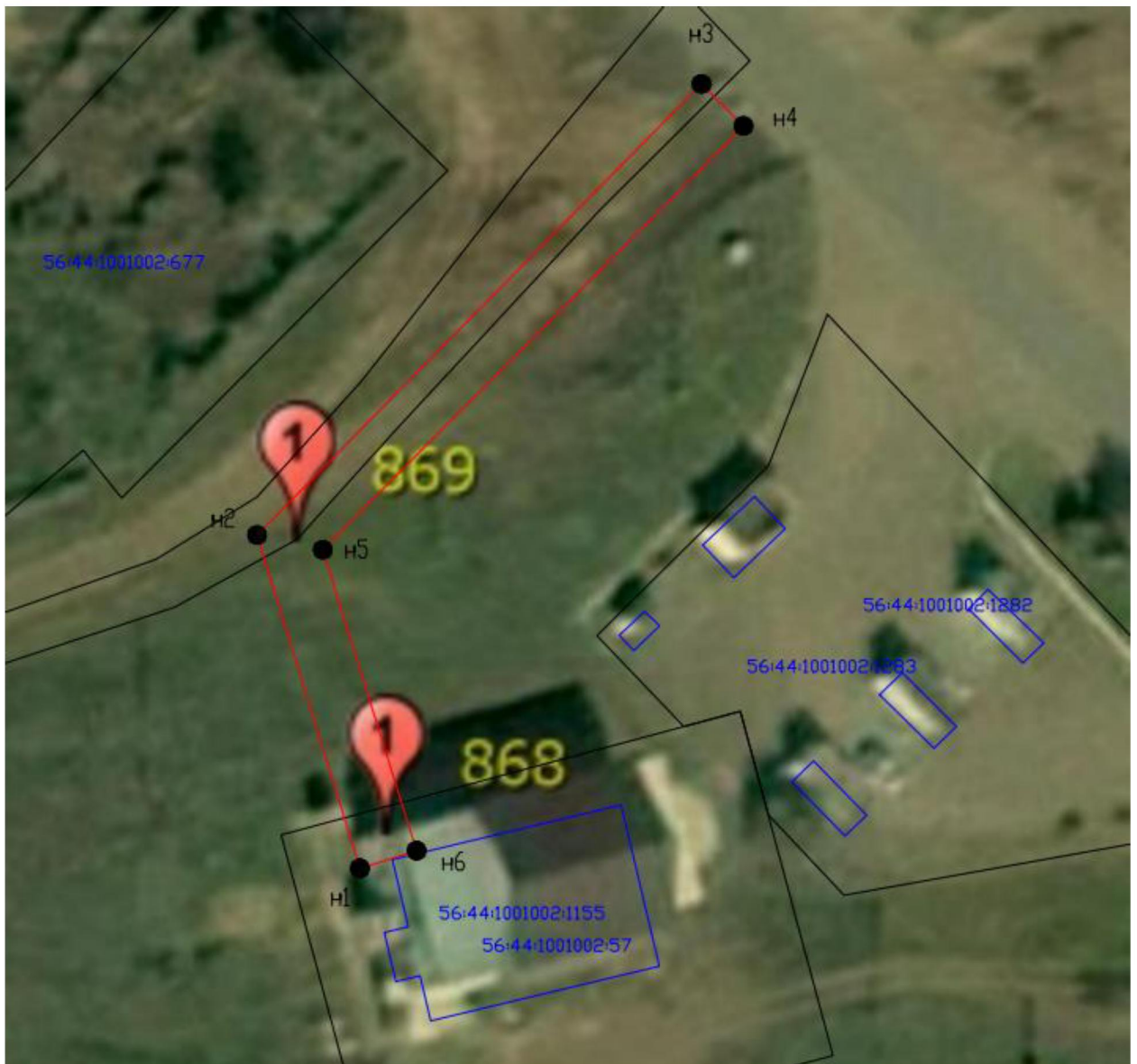
Сведения о местоположении границ охранной зоны

Система координат: МСК – субъект 56				
Сведения о характерных точках границ охранной зоны				
обозначение характерных точек границы	координаты (метров)		метод определения координат и средняя квадратическая погрешность положения характерной точки (Mt) (метров)	описание закрепления точки
	X	Y		
1	2	3	4	5
1	408630,58	2240343,79	метод спутниковых геодезических измерений. Mt = 0,1	–
2	408658,61	2240335,14	метод спутниковых геодезических измерений. Mt = 0,1	–
3	408696,55	2240372,52	метод спутниковых геодезических измерений. Mt = 0,1	–
4	408693,02	2240376,06	метод спутниковых геодезических измерений. Mt = 0,1	–
5	408657,38	2240340,67	метод спутниковых геодезических измерений. Mt = 0,1	–
6	408632,07	2240348,56	метод спутниковых геодезических измерений. Mt = 0,1	–
1	408630,58	2240343,79	метод спутниковых геодезических измерений. Mt = 0,1	–

Сведения о частях границ охранной зоны




Обозначение части границ		Описание прохождения части границ
от точки	до точки	
1	2	3
1	2	—
2	3	—
3	4	—
4	5	—
5	6	—
6	1	—

План границ охранной зоны



Масштаб 1:500

Используемые условные знаки и обозначения:

- | | |
|---|---|
|  | – граница охранной зоны; |
|  | – ось газопровода; |
|  | – граница учтенного земельного участка (объекта капитального строительства); |
| 56:11:0101001 | – номер кадастрового квартала; |
| 56:11:0101001:1 | – номер учтенного земельного участка (объекта капитального строительства) в кадастровом квартале; |
| 1 | – номер характерной точки границы охранной зоны; |
| • | – характерная точка границы охранной зоны. |

Приложение № 8
к постановлению Правительства
Оренбургской области
от 01.03.2023 № 211-102

Текстовое и графическое описание местоположения границ охранной зоны газораспределительной сети объекта газоснабжения газопровод к объекту: жилой дом по ул.Панова, д.1, кв.1 в с.Краснохолм, г.Оренбург. *)

Сведения об охранной зоне

№ п/п	Характеристики охранной зоны	Описание характеристик
1	2	3
1.	Местоположение охранной зоны	Российская Федерация, Оренбургская область, Оренбург город, Краснохолм село
2.	Площадь \pm величина погрешности определения площади ($P \pm \Delta P$)	27 кв. метров \pm 1 кв. метр
3.	Иные характеристики охранной зоны	на земельные участки, входящие в охранные зоны газораспределительных сетей, в целях предупреждения их повреждения или нарушения условий их нормальной эксплуатации налагаются ограничения (обременения) в соответствии с Правилами охраны газораспределительных сетей, утвержденными постановлением Правительства Российской Федерации от 20 ноября 2000 года № 878, которыми запрещается: а) строить объекты жилищно-гражданского и производственного назначения; б) сносить и реконструировать мосты, коллекторы, автомобильные и железные дороги с расположенными на них газораспределительными сетями без предварительного выноса этих газопроводов по согласованию с эксплуатационными организациями; в) разрушать берегоукрепительные сооружения, водопропускные устройства,

1	2	3
		<p>земляные и иные сооружения, предохраняющие газораспределительные сети от разрушений;</p> <p>г) перемещать, повреждать, засыпать и уничтожать опознавательные знаки, контрольно-измерительные пункты и другие устройства газораспределительных сетей;</p> <p>д) устраивать свалки и склады, разливать растворы кислот, солей, щелочей и других химически активных веществ;</p> <p>е) огораживать и перегораживать охранные зоны, препятствовать доступу персонала эксплуатационных организаций к газораспределительным сетям, проведению обслуживания и устранению повреждений газораспределительных сетей;</p> <p>ж) разводить огонь и размещать источники огня;</p> <p>з) рыть погреба, копать и обрабатывать почву сельскохозяйственными и мелиоративными орудиями и механизмами на глубину более 0,3 метра;</p> <p>и) открывать калитки и двери газорегуляторных пунктов, станций катодной и дренажной защиты, люки подземных колодцев, включать или отключать электроснабжение средств связи, освещения и систем телемеханики;</p> <p>к) набрасывать, приставлять и привязывать к опорам и надземным газопроводам, ограждениям и зданиям газораспределительных сетей посторонние предметы, лестницы, влезать на них;</p> <p>л) самовольно подключаться к газораспределительным сетям</p>

*) Наименование объекта газоснабжения указано в соответствии со сведениями, содержащимися в государственном реестре опасных производственных объектов.

Сведения о местоположении границ охранной зоны

Система координат: МСК – субъект 56				
Сведения о характерных точках границ охранной зоны				
обозначение характерных точек границы	координаты (метров)		метод определения координат и средняя квадратическая погрешность положения характерной точки (Mt) (метров)	описание закрепления точки
	X	Y		
1	2	3	4	5
1	409896,68	2240626,33	метод спутниковых геодезических измерений. Mt = 0,1	–
2	409892,99	2240630,31	метод спутниковых геодезических измерений. Mt = 0,1	–
3	409891,97	2240629,53	метод спутниковых геодезических измерений. Mt = 0,1	–
4	409889,98	2240629,78	метод спутниковых геодезических измерений. Mt = 0,1	–
5	409889,48	2240625,82	метод спутниковых геодезических измерений. Mt = 0,1	–
6	409891,46	2240625,56	метод спутниковых геодезических измерений. Mt = 0,1	–
7	409892,03	2240625,46	метод спутниковых геодезических измерений. Mt = 0,1	–
8	409892,39	2240625,07	метод спутниковых геодезических измерений. Mt = 0,1	–
9	409893,75	2240623,60	метод спутниковых геодезических измерений. Mt = 0,1	–

1	2	3	4	5
1	409896,68	2240626,33	метод спутниковых геодезических измерений. Мt = 0,1	—

Сведения о частях границ охранной зоны




Обозначение части границ		Описание прохождения части границ
от точки	до точки	
1	2	3
1	2	—
2	3	—
3	4	—
4	5	—
5	6	—
6	7	—
7	8	—
8	9	—
9	1	—

План границ охранной зоны



Масштаб 1:500

Используемые условные знаки и обозначения:

- | | |
|---|---|
|  | – граница охранной зоны; |
|  | – ось газопровода; |
|  | – граница учтенного земельного участка (объекта капитального строительства); |
| 56:11:0101001 | – номер кадастрового квартала; |
| 56:11:0101001:1 | – номер учтенного земельного участка (объекта капитального строительства) в кадастровом квартале; |
| 1 | – номер характерной точки границы охранной зоны; |
| • | – характерная точка границы охранной зоны. |



Приложение № 9
к постановлению Правительства
Оренбургской области
от 01.03.2023 № 211-мн

Текстовое и графическое описание местоположения границ охранной зоны газораспределительной сети объекта газоснабжения газопровод к объекту: жилой дом по ул.Революционная, №38 А в с.Краснохолм, г.Оренбург. *)

Сведения об охранной зоне

№ п/п	Характеристики охранной зоны	Описание характеристик
1	2	3
1.	Местоположение охранной зоны	Российская Федерация, Оренбургская область, Оренбург город, Краснохолм село
2.	Площадь \pm величина погрешности определения площади ($P \pm \Delta P$)	187 кв. метров \pm 4 кв. метра
3.	Иные характеристики охранной зоны	на земельные участки, входящие в охранные зоны газораспределительных сетей, в целях предупреждения их повреждения или нарушения условий их нормальной эксплуатации налагаются ограничения (обременения) в соответствии с Правилами охраны газораспределительных сетей, утвержденными постановлением Правительства Российской Федерации от 20 ноября 2000 года № 878, которыми запрещается: а) строить объекты жилищно-гражданского и производственного назначения; б) сносить и реконструировать мосты, коллекторы, автомобильные и железные дороги с расположенными на них газораспределительными сетями без предварительного выноса этих газопроводов по согласованию с эксплуатационными организациями; в) разрушать берегоукрепительные сооружения, водопропускные устройства,

1	2	3
		<p>земляные и иные сооружения, предохраняющие газораспределительные сети от разрушений;</p> <p>г) перемещать, повреждать, засыпать и уничтожать опознавательные знаки, контрольно-измерительные пункты и другие устройства газораспределительных сетей;</p> <p>д) устраивать свалки и склады, разливать растворы кислот, солей, щелочей и других химически активных веществ;</p> <p>е) огораживать и перегораживать охранные зоны, препятствовать доступу персонала эксплуатационных организаций к газораспределительным сетям, проведению обслуживания и устранению повреждений газораспределительных сетей;</p> <p>ж) разводить огонь и размещать источники огня;</p> <p>з) рыть погреба, копать и обрабатывать почву сельскохозяйственными и мелиоративными орудиями и механизмами на глубину более 0,3 метра;</p> <p>и) открывать калитки и двери газорегуляторных пунктов, станций катодной и дренажной защиты, люки подземных колодцев, включать или отключать электроснабжение средств связи, освещения и систем телемеханики;</p> <p>к) набрасывать, приставлять и привязывать к опорам и надземным газопроводам, ограждениям и зданиям газораспределительных сетей посторонние предметы, лестницы, влезать на них;</p> <p>л) самовольно подключаться к газораспределительным сетям</p>

*) Наименование объекта газоснабжения указано в соответствии со сведениями, содержащимися в государственном реестре опасных производственных объектов.

Сведения о местоположении границ охранной зоны

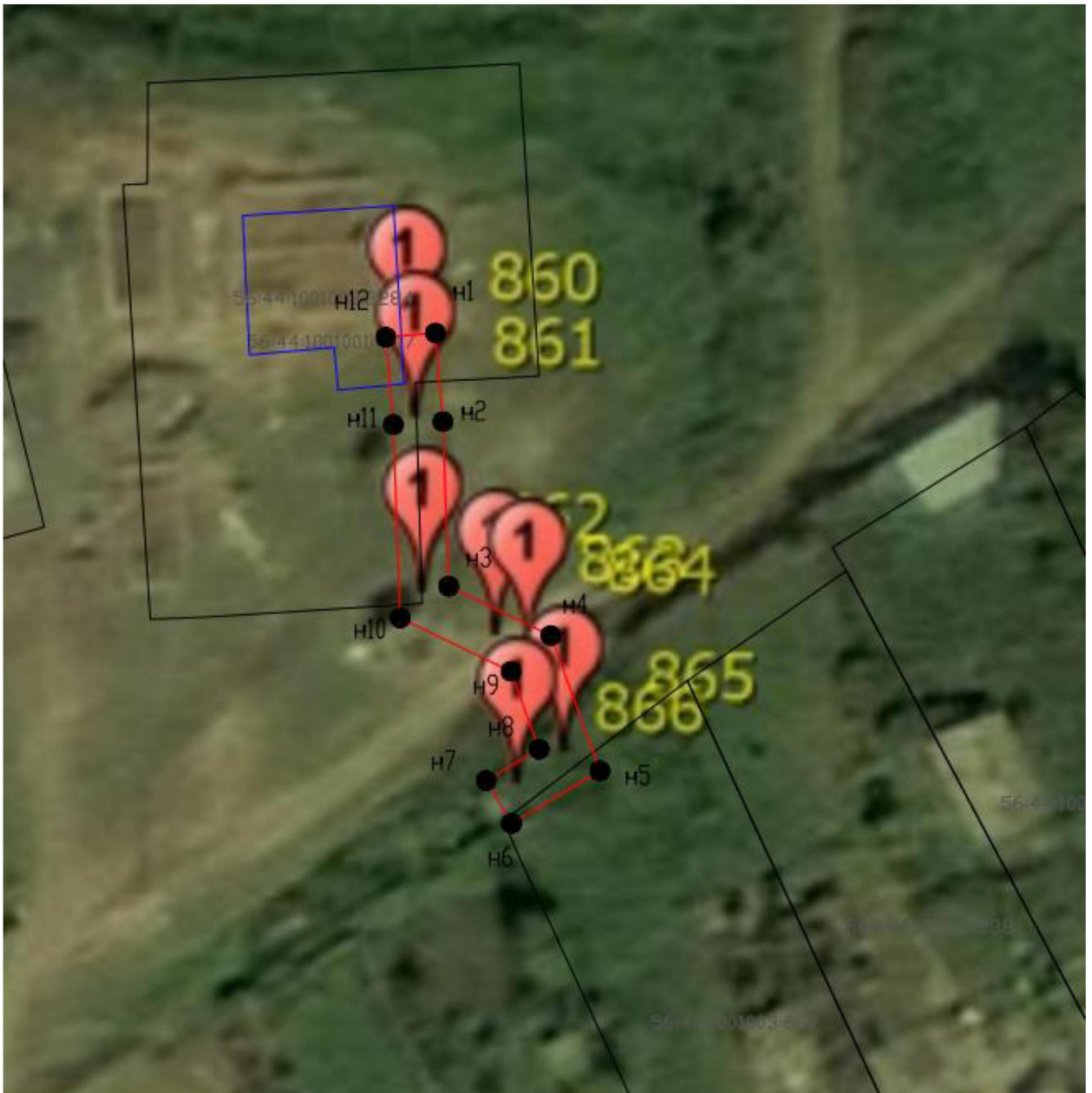
Система координат: МСК – субъект 56				
Сведения о характерных точках границ охранной зоны				
обозначение характерных точек границы	координаты (метров)		метод определения координат и средняя квадратическая погрешность положения характерной точки (Mt) (метров)	описание закрепления точки
	X	Y		
1	2	3	4	5
1	410774,66	2240372,11	метод спутниковых геодезических измерений. Mt = 0,1	–
2	410767,52	2240372,71	метод спутниковых геодезических измерений. Mt = 0,1	–
3	410754,26	2240373,18	метод спутниковых геодезических измерений. Mt = 0,1	–
4	410750,29	2240381,40	метод спутниковых геодезических измерений. Mt = 0,1	–
5	410739,38	2240385,37	метод спутниковых геодезических измерений. Mt = 0,1	–
6	410735,16	2240378,25	метод спутниковых геодезических измерений. Mt = 0,1	–
7	410738,60	2240376,21	метод спутниковых геодезических измерений. Mt = 0,1	–
8	410741,13	2240380,47	метод спутниковых геодезических измерений. Mt = 0,1	–
9	410747,40	2240378,20	метод спутниковых геодезических измерений. Mt = 0,1	–

1	2	3	4	5
10	410751,70	2240369,27	метод спутниковых геодезических измерений. Mt = 0,1	—
11	410767,28	2240368,72	метод спутниковых геодезических измерений. Mt = 0,1	—
12	410774,32	2240368,12	метод спутниковых геодезических измерений. Mt = 0,1	—
1	410774,66	2240372,11	метод спутниковых геодезических измерений. Mt = 0,1	—

Сведения о частях границ охранной зоны




Обозначение части границ		Описание прохождения части границ
от точки	до точки	
1	2	3
1	2	—
2	3	—
3	4	—
4	5	—
5	6	—
6	7	—
7	8	—
8	9	—
9	10	—
10	11	—
11	12	—
12	1	—

План границ охранной зоны



Масштаб 1:500

Используемые условные знаки и обозначения:

- | | |
|---|---|
|  | – граница охранной зоны; |
|  | – ось газопровода; |
|  | – граница учтенного земельного участка (объекта капитального строительства); |
| 56:11:0101001 | – номер кадастрового квартала; |
| 56:11:0101001:1 | – номер учтенного земельного участка (объекта капитального строительства) в кадастровом квартале; |
| 1 | – номер характерной точки границы охранной зоны; |
| • | – характерная точка границы охранной зоны. |

Приложение № 10
к постановлению Правительства
Оренбургской области
от 01.03.2023 № 211-нн

Текстовое и графическое описание местоположения границ охранной зоны газораспределительной сети объекта газоснабжения газопровод к объекту: жилой дом по ул.Равнинная, 23 в с.Краснохолм г.Оренбурга *)

Сведения об охранной зоне

№ п/п	Характеристики охранной зоны	Описание характеристик
1	2	3
1.	Местоположение охранной зоны	Российская Федерация, Оренбургская область, Оренбург город, Краснохолм село
2.	Площадь \pm величина погрешности определения площади ($P \pm \Delta P$)	578 кв. метров \pm 8 кв. метров
3.	Иные характеристики охранной зоны	на земельные участки, входящие в охранные зоны газораспределительных сетей, в целях предупреждения их повреждения или нарушения условий их нормальной эксплуатации налагаются ограничения (обременения) в соответствии с Правилами охраны газораспределительных сетей, утвержденными постановлением Правительства Российской Федерации от 20 ноября 2000 года № 878, которыми запрещается: а) строить объекты жилищно-гражданского и производственного назначения; б) сносить и реконструировать мосты, коллекторы, автомобильные и железные дороги с расположенными на них газораспределительными сетями без предварительного выноса этих газопроводов по согласованию с эксплуатационными организациями;

1	2	3
		<p>в) разрушать берегоукрепительные сооружения, водопропускные устройства, земляные и иные сооружения, предохраняющие газораспределительные сети от разрушений;</p> <p>г) перемещать, повреждать, засыпать и уничтожать опознавательные знаки, контрольно-измерительные пункты и другие устройства газораспределительных сетей;</p> <p>д) устраивать свалки и склады, разливать растворы кислот, солей, щелочей и других химически активных веществ;</p> <p>е) огораживать и перегораживать охранные зоны, препятствовать доступу персонала эксплуатационных организаций к газораспределительным сетям, проведению обслуживания и устранению повреждений газораспределительных сетей;</p> <p>ж) разводить огонь и размещать источники огня;</p> <p>з) рыть погреба, копать и обрабатывать почву сельскохозяйственными и мелиоративными орудиями и механизмами на глубину более 0,3 метра;</p> <p>и) открывать калитки и двери газорегуляторных пунктов, станций катодной и дренажной защиты, люки подземных колодцев, включать или отключать электроснабжение средств связи, освещения и систем телемеханики;</p> <p>к) набрасывать, приставлять и привязывать к опорам и надземным газопроводам, ограждениям и зданиям газораспределительных сетей посторонние предметы, лестницы, влезать на них;</p> <p>л) самовольно подключаться к газораспределительным сетям</p>

*) Наименование объекта газоснабжения указано в соответствии со сведениями, содержащимися в государственном реестре опасных производственных объектов.

Сведения о местоположении границ охранной зоны

Система координат: МСК – субъект 56				
Сведения о характерных точках границ охранной зоны				
обозначение характерных точек границы	координаты (метров)		метод определения координат и средняя квадратическая погрешность положения характерной точки (Mt) (метров)	описание закрепления точки
	X	Y		
1	2	3	4	5
1	409006,99	2240937,15	метод спутниковых геодезических измерений. Mt = 0,1	–
2	408992,58	2240940,72	метод спутниковых геодезических измерений. Mt = 0,1	–
3	408979,51	2240879,17	метод спутниковых геодезических измерений. Mt = 0,1	–
4	408968,37	2240881,33	метод спутниковых геодезических измерений. Mt = 0,1	–
5	408968,18	2240880,35	метод спутниковых геодезических измерений. Mt = 0,1	–
6	408935,21	2240886,84	метод спутниковых геодезических измерений. Mt = 0,1	–
7	408934,44	2240882,92	метод спутниковых геодезических измерений. Mt = 0,1	–
8	408967,41	2240876,42	метод спутниковых геодезических измерений. Mt = 0,1	–
9	408983,35	2240873,35	метод спутниковых геодезических измерений. Mt = 0,1	–

1	2	3	4	5
10	408996,40	2240934,63	метод спутниковых геодезических измерений. Mt = 0,1	—
11	409005,75	2240932,26	метод спутниковых геодезических измерений. Mt = 0,1	—
1	409006,99	2240937,15	метод спутниковых геодезических измерений. Mt = 0,1	—

Сведения о частях границ охранной зоны




Обозначение части границ		Описание прохождения части границ
от точки	до точки	
1	2	3
1	2	—
2	3	—
3	4	—
4	5	—
5	6	—
6	7	—
7	8	—
8	9	—
9	10	—
10	11	—
11	1	—

План границ охранной зоны



Масштаб 1:500

Используемые условные знаки и обозначения:

- | | |
|---|---|
|  | – граница охранной зоны; |
|  | – ось газопровода; |
|  | – граница учтенного земельного участка (объекта капитального строительства); |
| 56:11:0101001 | – номер кадастрового квартала; |
| 56:11:0101001:1 | – номер учтенного земельного участка (объекта капитального строительства) в кадастровом квартале; |
| 1 | – номер характерной точки границы охранной зоны; |
| • | – характерная точка границы охранной зоны. |

Приложение № 11
к постановлению Правительства
Оренбургской области
от 01.03.2023 № 211-нн

Текстовое и графическое описание местоположения границ охранной зоны газораспределительной сети объекта газоснабжения Межпоселковый газопровод от т.вр. в газопровод АГРС с. Затонное – с. Привольное до заглушки с. Сухоречка АО Кр. Звезда *)

Сведения об охранной зоне

№ п/п	Характеристики охранной зоны	Описание характеристик
1	2	3
1.	Местоположение охранной зоны	Российская Федерация, Оренбургская область, Илекский район
2.	Площадь ± величина погрешности определения площади ($P \pm \Delta P$)	40555 кв. метров ± 70 кв. метров
3.	Иные характеристики охранной зоны	на земельные участки, входящие в охранные зоны газораспределительных сетей, в целях предупреждения их повреждения или нарушения условий их нормальной эксплуатации налагаются ограничения (обременения) в соответствии с Правилами охраны газораспределительных сетей, утвержденными постановлением Правительства Российской Федерации от 20 ноября 2000 года № 878, которыми запрещается: а) строить объекты жилищно-гражданского и производственного назначения; б) сносить и реконструировать мосты, коллекторы, автомобильные и железные дороги с расположенными на них газораспределительными сетями без предварительного выноса этих газопроводов по согласованию с эксплуатационными организациями;

1	2	3
		<p>в) разрушать берегоукрепительные сооружения, водопропускные устройства, земляные и иные сооружения, предохраняющие газораспределительные сети от разрушений;</p> <p>г) перемещать, повреждать, засыпать и уничтожать опознавательные знаки, контрольно-измерительные пункты и другие устройства газораспределительных сетей;</p> <p>д) устраивать свалки и склады, разливать растворы кислот, солей, щелочей и других химически активных веществ;</p> <p>е) огораживать и перегораживать охранные зоны, препятствовать доступу персонала эксплуатационных организаций к газораспределительным сетям, проведению обслуживания и устранению повреждений газораспределительных сетей;</p> <p>ж) разводить огонь и размещать источники огня;</p> <p>з) рыть погреба, копать и обрабатывать почву сельскохозяйственными и мелиоративными орудиями и механизмами на глубину более 0,3 метра;</p> <p>и) открывать калитки и двери газорегуляторных пунктов, станций катодной и дренажной защиты, люки подземных колодцев, включать или отключать электроснабжение средств связи, освещения и систем телемеханики;</p> <p>к) набрасывать, приставлять и привязывать к опорам и надземным газопроводам, ограждениям и зданиям газораспределительных сетей посторонние предметы, лестницы, влезать на них;</p> <p>л) самовольно подключаться к газораспределительным сетям</p>

*) Наименование объекта газоснабжения указано в соответствии со сведениями, содержащимися в государственном реестре опасных производственных объектов.

Сведения о местоположении границ охранной зоны

Система координат: МСК – субъект 56				
Сведения о характерных точках границ охранной зоны				
обозначение характерных точек границы	координаты (метров)		метод определения координат и средняя квадратическая погрешность положения характерной точки (Mt) (метров)	описание закрепления точки
	X	Y		
1	2	3	4	5
1	383586,780	2207352,570	метод спутниковых геодезических измерений. Mt = 0,1	–
2	383186,730	2207589,550	метод спутниковых геодезических измерений. Mt = 0,1	–
3	382852,530	2207783,920	метод спутниковых геодезических измерений. Mt = 0,1	–
4	382169,570	2208183,890	метод спутниковых геодезических измерений. Mt = 0,1	–
5	381833,050	2208369,820	метод спутниковых геодезических измерений. Mt = 0,1	–
6	381166,890	2208740,770	метод спутниковых геодезических измерений. Mt = 0,1	–
7	380645,400	2209027,970	метод спутниковых геодезических измерений. Mt = 0,1	–
8	380163,250	2208861,910	метод спутниковых геодезических измерений. Mt = 0,1	–
9	379635,420	2208675,080	метод спутниковых геодезических измерений. Mt = 0,1	–

1	2	3	4	5
10	379241,830	2208530,070	метод спутниковых геодезических измерений. Mt = 0,1	—
11	378637,000	2208309,850	метод спутниковых геодезических измерений. Mt = 0,1	—
12	378625,510	2208340,090	метод спутниковых геодезических измерений. Mt = 0,1	—
13	378615,990	2208375,870	метод спутниковых геодезических измерений. Mt = 0,1	—
14	378608,790	2208407,640	метод спутниковых геодезических измерений. Mt = 0,1	—
15	377550,870	2208585,120	метод спутниковых геодезических измерений. Mt = 0,1	—
16	377184,470	2208660,680	метод спутниковых геодезических измерений. Mt = 0,1	—
17	376650,200	2208778,240	метод спутниковых геодезических измерений. Mt = 0,1	—
18	376516,230	2208803,250	метод спутниковых геодезических измерений. Mt = 0,1	—
19	376143,840	2208729,770	метод спутниковых геодезических измерений. Mt = 0,1	—
20	375770,560	2208652,630	метод спутниковых геодезических измерений. Mt = 0,1	—
21	375563,810	2208607,920	метод спутниковых геодезических измерений. Mt = 0,1	—
22	375113,720	2208510,630	метод спутниковых геодезических измерений. Mt = 0,1	—
23	374178,780	2208300,820	метод спутниковых геодезических измерений. Mt = 0,1	—

1	2	3	4	5
24	374179,650	2208296,920	метод спутниковых геодезических измерений. Mt = 0,1	—
25	375114,580	2208506,730	метод спутниковых геодезических измерений. Mt = 0,1	—
26	375564,660	2208604,010	метод спутниковых геодезических измерений. Mt = 0,1	—
27	375771,390	2208648,720	метод спутниковых геодезических измерений. Mt = 0,1	—
28	376144,630	2208725,850	метод спутниковых геодезических измерений. Mt = 0,1	—
29	376516,250	2208799,180	метод спутниковых геодезических измерений. Mt = 0,1	—
30	376649,410	2208774,320	метод спутниковых геодезических измерений. Mt = 0,1	—
31	377183,640	2208656,760	метод спутниковых геодезических измерений. Mt = 0,1	—
32	377550,130	2208581,190	метод спутниковых геодезических измерений. Mt = 0,1	—
33	378605,480	2208404,140	метод спутниковых геодезических измерений. Mt = 0,1	—
34	378612,100	2208374,920	метод спутниковых геодезических измерений. Mt = 0,1	—
35	378621,700	2208338,860	метод спутниковых геодезических измерений. Mt = 0,1	—
36	378634,660	2208304,740	метод спутниковых геодезических измерений. Mt = 0,1	—
37	379243,210	2208526,320	метод спутниковых геодезических измерений. Mt = 0,1	—

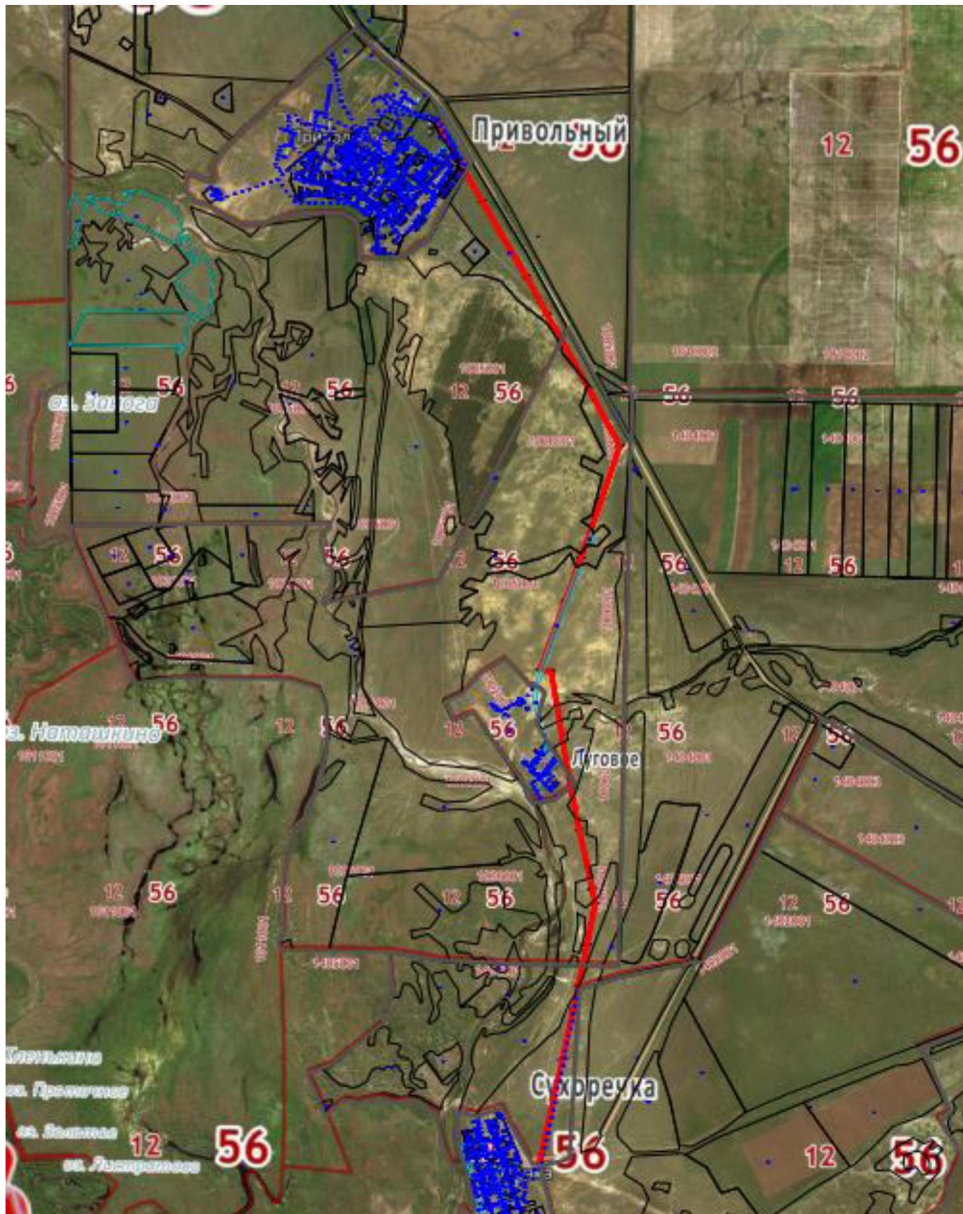
1	2	3	4	5
38	379636,780	2208671,320	метод спутниковых геодезических измерений. Mt = 0,1	—
39	380164,560	2208858,130	метод спутниковых геодезических измерений. Mt = 0,1	—
40	380645,020	2209023,610	метод спутниковых геодезических измерений. Mt = 0,1	—
41	381164,950	2208737,270	метод спутниковых геодезических измерений. Mt = 0,1	—
42	381831,110	2208366,320	метод спутниковых геодезических измерений. Mt = 0,1	—
43	382167,590	2208180,410	метод спутниковых геодезических измерений. Mt = 0,1	—
44	382850,510	2207780,460	метод спутниковых геодезических измерений. Mt = 0,1	—
45	383184,710	2207586,110	метод спутниковых геодезических измерений. Mt = 0,1	—
46	383584,740	2207349,130	метод спутниковых геодезических измерений. Mt = 0,1	—
1	383586,780	2207352,570	метод спутниковых геодезических измерений. Mt = 0,1	—

Сведения о частях границ охранной зоны

Обозначение части границ		Описание прохождения части границ
от точки	до точки	
1	2	3
1	2	—
2	3	—
3	4	—
4	5	—
5	6	—
6	7	—
7	8	—
8	9	—
9	10	—
10	11	—
11	12	—
12	13	—
13	14	—
14	15	—
15	16	—
16	17	—
17	18	—
18	19	—
19	20	—
20	21	—
21	22	—
22	23	—
23	24	—
24	25	—
25	26	—
26	27	—
27	28	—
28	29	—
29	30	—
30	31	—
31	32	—
32	33	—
33	34	—
34	35	—
35	36	—
36	37	—




1	2	3
37	38	—
38	39	—
39	40	—
40	41	—
41	42	—
42	43	—
43	44	—
44	45	—
45	46	—
46	1	—

План границ охранной зоны



Масштаб 1:20000

Используемые условные знаки и обозначения:

- | | |
|---|---|
|  | – граница охранной зоны; |
|  | – ось газопровода; |
|  | – граница учтенного земельного участка (объекта капитального строительства); |
| 56:11:0101001 | – номер кадастрового квартала; |
| 56:11:0101001:1 | – номер учтенного земельного участка (объекта капитального строительства) в кадастровом квартале; |
| 1 | – номер характерной точки границы охранной зоны; |
| • | – характерная точка границы охранной зоны. |