



ПРАВИТЕЛЬСТВО ОРЕНБУРГСКОЙ ОБЛАСТИ
ПОСТАНОВЛЕНИЕ

02.08.2023

г. Оренбург

№ 765-нн

Об утверждении границ охранных зон газораспределительных сетей и наложении ограничений на входящие в них земельные участки, расположенные на территории муниципального образования город Орск Оренбургской области

В соответствии с Земельным кодексом Российской Федерации, постановлением Правительства Российской Федерации от 20 ноября 2000 года № 878 «Об утверждении Правил охраны газораспределительных сетей», постановлением Правительства Оренбургской области от 18 ноября 2011 года № 1112-п «О порядке утверждения границ охранных зон газораспределительных сетей и наложении ограничений (обременений) на входящие в них земельные участки», на основании заявления акционерного общества «Газпром газораспределение Оренбург» от 27 апреля 2023 года № 496 и сведений о границах охранных зон объектов газоснабжения Правительство Оренбургской области п о с т а н о в л я е т:

1. Утвердить границы охранных зон газораспределительных сетей следующих объектов газоснабжения:

1) газопровод, ул. Ярославская 12 пос. Нагорный; г.Орск, п.Нагорный площадью 106 кв. метров (приложение № 1);

2) газопровод, ул.Осипенко 1 пос. Нагорный; г.Орск, п.Нагорный площадью 58 кв. метров (приложение № 2);

3) газопровод, ул.Плеханова 4; г. Орск пос. Елшанка площадью 85 кв. метров (приложение № 3);

4) газопровод, пер.Волынский 3.; г. Орск Новый город площадью 75 кв. метров (приложение № 4);

5) газопровод, Вынос газопровода к дому 40 а по ул. Социалистической.; г. Орск Новый город площадью 16 кв. метров (приложение № 5);

6) газопровод, ул.Якутская 10; г. Орск Новый город площадью 130 кв. метров (приложение № 6);

7) газопровод, кв 95, пр.Ленина № 18/48, д.3 (строит); г. Орск Новый город площадью 556 кв. метров (приложение № 7);

8) газопровод, Добровольского 14а (д.18); г. Орск Новый город площадью 814 кв. метров (приложение № 8);

9) газопровод, ул. Каховская 42; г. Орск Новый город площадью 20 кв. метров (приложение № 9);

10) газопровод, Кв 95 участок газопровода.(от места врезки по ул. Суворова до ГК пер.Металлургов 18) (диагн. 2008); г. Орск Новый город площадью 365 кв. метров (приложение № 10).

2. Наложить в интересах акционерного общества «Газпром газораспределение Оренбург» (ИНН 5610010369, ОГРН 1025601022512) ограничения, установленные постановлением Правительства Российской Федерации от 20 ноября 2000 года № 878 «Об утверждении Правил охраны газораспределительных сетей», на земельные участки, входящие в охранные зоны, указанные в пункте 1 настоящего постановления.

Убытки, причиненные ограничением прав в связи с установлением охранных зон, указанных в пункте 1 настоящего постановления, подлежат возмещению в срок и порядке согласно статье 57.1 Земельного кодекса Российской Федерации.

3. Министерству природных ресурсов, экологии и имущественных отношений Оренбургской области направить копию настоящего постановления в установленном порядке в орган, осуществляющий государственный кадастровый учет недвижимого имущества и государственную регистрацию прав на недвижимое имущество, для внесения сведений в Единый государственный реестр недвижимости.

4. Главе муниципального образования город Орск Оренбургской области в соответствии со статьей 33 Градостроительного кодекса Российской Федерации обеспечить отображение в правилах землепользования и застройки границ охранных зон газораспределительных сетей объектов газоснабжения в связи с установлением охранных зон, указанных в пункте 1 настоящего постановления.

5. Рекомендовать администрации муниципального образования город Орск Оренбургской области разместить информацию об охранных зонах, указанных в пункте 1 настоящего постановления, в государственной информационной системе обеспечения градостроительной деятельности Оренбургской области и федеральной государственной информационной системе территориального планирования.

6. Контроль за исполнением настоящего постановления возложить на вице-губернатора – заместителя председателя Правительства Оренбургской области по экономической и инвестиционной политике – министра экономического развития, инвестиций, туризма и внешних связей

Оренбургской области, за исключением пунктов 4, 5 настоящего постановления, контроль за исполнением положений которых возложить на заместителя председателя Правительства Оренбургской области – министра строительства, жилищно-коммунального, дорожного хозяйства и транспорта Оренбургской области.

7. Постановление вступает в силу по истечении десяти дней после дня его официального опубликования.

Губернатор –
председатель Правительства



Д.В.Паслер

Приложение № 1
к постановлению Правительства
Оренбургской области
от 02.08.2023 № 465-пн

Текстовое и графическое описание местоположения границ охранной зоны газораспределительной сети объекта газоснабжения газопровод, ул. Ярославская 12 пос. Нагорный; г.Орск, п.Нагорный *)

Сведения об охранной зоне

№ п/п	Характеристики охранной зоны	Описание характеристик
1	2	3
1.	Местоположение охранной зоны	Российская Федерация, Оренбургская область, город Орск
2.	Площадь ± величина погрешности определения площади (Р ± ΔР)	106 кв. метров ± 3 кв. метра
3.	Иные характеристики охранной зоны	на земельные участки, входящие в охранные зоны газораспределительных сетей, в целях предупреждения их повреждения или нарушения условий их нормальной эксплуатации налагаются ограничения (обременения) в соответствии с Правилами охраны газораспределительных сетей, утвержденными постановлением Правительства Российской Федерации от 20 ноября 2000 года № 878, которыми запрещается: а) строить объекты жилищно-гражданского и производственного назначения; б) сносить и реконструировать мосты, коллекторы, автомобильные и железные дороги с расположенными на них газораспределительными сетями без предварительного выноса этих газопроводов по согласованию с эксплуатационными организациями; в) разрушать берегоукрепительные сооружения, водопропускные устройства,

1	2	3
		<p>земляные и иные сооружения, предохраняющие газораспределительные сети от разрушений;</p> <p>г) перемещать, повреждать, засыпать и уничтожать опознавательные знаки, контрольно-измерительные пункты и другие устройства газораспределительных сетей;</p> <p>д) устраивать свалки и склады, разливать растворы кислот, солей, щелочей и других химически активных веществ;</p> <p>е) огораживать и перегораживать охранные зоны, препятствовать доступу персонала эксплуатационных организаций к газораспределительным сетям, проведению обслуживания и устранению повреждений газораспределительных сетей;</p> <p>ж) разводить огонь и размещать источники огня;</p> <p>з) рыть погреба, копать и обрабатывать почву сельскохозяйственными и мелиоративными орудиями и механизмами на глубину более 0,3 метра;</p> <p>и) открывать калитки и двери газорегуляторных пунктов, станций катодной и дренажной защиты, люки подземных колодцев, включать или отключать электроснабжение средств связи, освещения и систем телемеханики;</p> <p>к) набрасывать, приставлять и привязывать к опорам и надземным газопроводам, ограждениям и зданиям газораспределительных сетей посторонние предметы, лестницы, влезать на них;</p> <p>л) самовольно подключаться к газораспределительным сетям</p>

*¹) Наименование объекта газоснабжения указано в соответствии со сведениями, содержащимися в государственном реестре опасных производственных объектов.

Сведения о местоположении границ охранной зоны

Система координат: МСК – субъект 56				
Сведения о характерных точках границ охранной зоны				
обозначение характерных точек границы	координаты (метров)		метод определения координат и средняя квадратическая погрешность положения характерной точки (Mt) (метров)	описание закрепления точки
	X	Y		
1	2	3	4	5
1	363867,78	3340721,65	метод спутниковых геодезических измерений. Mt = 0,1	–
2	363867,73	3340716,65	метод спутниковых геодезических измерений. Mt = 0,1	–
3	363888,95	3340716,45	метод спутниковых геодезических измерений. Mt = 0,1	–
4	363888,98	3340721,45	метод спутниковых геодезических измерений. Mt = 0,1	–
1	363867,78	3340721,65	метод спутниковых геодезических измерений. Mt = 0,1	–

Сведения о частях границ охранной зоны

Обозначение части границ		Описание прохождения части границ
от точки	до точки	
1	2	3
1	2	–
2	3	–
3	4	–
4	1	–

План границ охранной зоны



Масштаб 1:500

Используемые условные знаки и обозначения:

- – характерная точка границы охранной зоны;
- 1 – обозначение характерной точки границы охранной зоны;
- (green) – граница земельного участка, поставленного на государственный кадастровый учет;
- (blue) – граница кадастрового квартала;
- (black) – обозначение оси газопровода;
- (red) – граница охранной зоны;
- 56:41:0103065 – номер кадастрового квартала;
- 56:41:0103065:1 – кадастровый номер земельного участка.

Приложение № 2
к постановлению Правительства
Оренбургской области
от 02.08.2023 № 465-пн

Текстовое и графическое описание местоположения границ охранной зоны газораспределительной сети объекта газоснабжения газопровод, ул.Осипенко 1 пос. Нагорный; г.Орск, п.Нагорный *)

Сведения об охранной зоне

№ п/п	Характеристики охранной зоны	Описание характеристик
1	2	3
1.	Местоположение охранной зоны	Российская Федерация, Оренбургская область, город Орск
2.	Площадь \pm величина погрешности определения площади ($P \pm \Delta P$)	58 кв. метров \pm 2 кв. метра
3.	Иные характеристики охранной зоны	на земельные участки, входящие в охранные зоны газораспределительных сетей, в целях предупреждения их повреждения или нарушения условий их нормальной эксплуатации налагаются ограничения (обременения) в соответствии с Правилами охраны газораспределительных сетей, утвержденными постановлением Правительства Российской Федерации от 20 ноября 2000 года № 878, которыми запрещается: а) строить объекты жилищно-гражданского и производственного назначения; б) сносить и реконструировать мосты, коллекторы, автомобильные и железные дороги с расположенными на них газораспределительными сетями без предварительного выноса этих газопроводов по согласованию с эксплуатационными организациями; в) разрушать берегоукрепительные сооружения, водопропускные устройства,

1	2	3
		<p>земляные и иные сооружения, предохраняющие газораспределительные сети от разрушений;</p> <p>г) перемещать, повреждать, засыпать и уничтожать опознавательные знаки, контрольно-измерительные пункты и другие устройства газораспределительных сетей;</p> <p>д) устраивать свалки и склады, разливать растворы кислот, солей, щелочей и других химически активных веществ;</p> <p>е) огораживать и перегораживать охранные зоны, препятствовать доступу персонала эксплуатационных организаций к газораспределительным сетям, проведению обслуживания и устранению повреждений газораспределительных сетей;</p> <p>ж) разводить огонь и размещать источники огня;</p> <p>з) рыть погреба, копать и обрабатывать почву сельскохозяйственными и мелиоративными орудиями и механизмами на глубину более 0,3 метра;</p> <p>и) открывать калитки и двери газорегуляторных пунктов, станций катодной и дренажной защиты, люки подземных колодцев, включать или отключать электроснабжение средств связи, освещения и систем телемеханики;</p> <p>к) набрасывать, приставлять и привязывать к опорам и надземным газопроводам, ограждениям и зданиям газораспределительных сетей посторонние предметы, лестницы, влезать на них;</p> <p>л) самовольно подключаться к газораспределительным сетям</p>

*) Наименование объекта газоснабжения указано в соответствии со сведениями, содержащимися в государственном реестре опасных производственных объектов.

Сведения о местоположении границ охранной зоны

Система координат: МСК – субъект 56				
Сведения о характерных точках границ охранной зоны				
обозначение характерных точек границы	координаты (метров)		метод определения координат и средняя квадратическая погрешность положения характерной точки (Mt) (метров)	описание закрепления точки
	X	Y		
1	2	3	4	5
1	364193,11	3340526,70	метод спутниковых геодезических измерений. Mt = 0,1	–
2	364192,93	3340521,70	метод спутниковых геодезических измерений. Mt = 0,1	–
3	364204,65	3340521,30	метод спутниковых геодезических измерений. Mt = 0,1	–
4	364204,74	3340526,30	метод спутниковых геодезических измерений. Mt = 0,1	–
1	364193,11	3340526,70	метод спутниковых геодезических измерений. Mt = 0,1	–

Сведения о частях границ охранной зоны

Обозначение части границ		Описание прохождения части границ
от точки	до точки	
1	2	3
1	2	–
2	3	–
3	4	–
4	1	–

План границ охранной зоны



Масштаб 1:500

Используемые условные знаки и обозначения:

- | | |
|-----------------|--|
| ● | – характерная точка границы охранной зоны; |
| 1 | – обозначение характерной точки границы охранной зоны; |
| — (green) | – граница земельного участка, поставленного на государственный кадастровый учет; |
| — (blue) | – граница кадастрового квартала; |
| — (dashed blue) | – обозначение оси газопровода; |
| — (red) | – граница охранной зоны; |
| 56:41:0103065 | – номер кадастрового квартала; |
| 56:41:0103065:1 | – кадастровый номер земельного участка. |

Приложение № 3
к постановлению Правительства
Оренбургской области
от 02.08.2023 № 465-пн

Текстовое и графическое описание местоположения границ
охранной зоны газораспределительной сети объекта газоснабжения
газопровод, ул.Плеханова 4; г. Орск пос. Елшанка *)

Сведения об охранной зоне

№ п/п	Характеристики охранной зоны	Описание характеристик
1	2	3
1.	Местоположение охранной зоны	Российская Федерация, Оренбургская область, город Орск
2.	Площадь ± величина погрешности определения площади ($P \pm \Delta P$)	85 кв. метров ± 2 кв. метра
3.	Иные характеристики охранной зоны	на земельные участки, входящие в охранные зоны газораспределительных сетей, в целях предупреждения их повреждения или нарушения условий их нормальной эксплуатации налагаются ограничения (обременения) в соответствии с Правилами охраны газораспределительных сетей, утвержденными постановлением Правительства Российской Федерации от 20 ноября 2000 года № 878, которыми запрещается: а) строить объекты жилищно-гражданского и производственного назначения; б) сносить и реконструировать мосты, коллекторы, автомобильные и железные дороги с расположенными на них газораспределительными сетями без предварительного выноса этих газопроводов по согласованию с эксплуатационными организациями; в) разрушать берегоукрепительные сооружения, водопропускные устройства,

1	2	3
		<p>земляные и иные сооружения, предохраняющие газораспределительные сети от разрушений;</p> <p>г) перемещать, повреждать, засыпать и уничтожать опознавательные знаки, контрольно-измерительные пункты и другие устройства газораспределительных сетей;</p> <p>д) устраивать свалки и склады, разливать растворы кислот, солей, щелочей и других химически активных веществ;</p> <p>е) огораживать и перегораживать охранные зоны, препятствовать доступу персонала эксплуатационных организаций к газораспределительным сетям, проведению обслуживания и устранению повреждений газораспределительных сетей;</p> <p>ж) разводить огонь и размещать источники огня;</p> <p>з) рыть погреба, копать и обрабатывать почву сельскохозяйственными и мелиоративными орудиями и механизмами на глубину более 0,3 метра;</p> <p>и) открывать калитки и двери газорегуляторных пунктов, станций катодной и дренажной защиты, люки подземных колодцев, включать или отключать электроснабжение средств связи, освещения и систем телемеханики;</p> <p>к) набрасывать, приставлять и привязывать к опорам и надземным газопроводам, ограждениям и зданиям газораспределительных сетей посторонние предметы, лестницы, влезать на них;</p> <p>л) самовольно подключаться к газораспределительным сетям</p>

*) Наименование объекта газоснабжения указано в соответствии со сведениями, содержащимися в государственном реестре опасных производственных объектов.

Сведения о местоположении границ охранной зоны

Система координат: МСК – субъект 56				
Сведения о характерных точках границ охранной зоны				
обозначение характерных точек границы	координаты (метров)		метод определения координат и средняя квадратическая погрешность положения характерной точки (Mt) (метров)	описание закрепления точки
	X	Y		
1	2	3	4	5
1	370240,18	3330783,73	метод спутниковых геодезических измерений. Mt = 0,1	–
2	370238,14	3330779,16	метод спутниковых геодезических измерений. Mt = 0,1	–
3	370250,29	3330773,88	метод спутниковых геодезических измерений. Mt = 0,1	–
4	370251,14	3330775,73	метод спутниковых геодезических измерений. Mt = 0,1	–
5	370253,14	3330775,04	метод спутниковых геодезических измерений. Mt = 0,1	–
6	370254,81	3330779,75	метод спутниковых геодезических измерений. Mt = 0,1	–
7	370248,88	3330782,06	метод спутниковых геодезических измерений. Mt = 0,1	–
8	370248,03	3330780,20	метод спутниковых геодезических измерений. Mt = 0,1	–
1	370240,18	3330783,73	метод спутниковых геодезических измерений. Mt = 0,1	–

Сведения о частях границ охранной зоны

Обозначение части границ		Описание прохождения части границ
от точки	до точки	
1	2	3
1	2	—
2	3	—
3	4	—
4	5	—
5	6	—
6	7	—
7	8	—
8	1	—

План границ охранной зоны



Масштаб 1:500

Используемые условные знаки и обозначения:

- – характерная точка границы охранной зоны;
- 1 – обозначение характерной точки границы охранной зоны;
- (green) – граница земельного участка, поставленного на государственный кадастровый учет;
- (blue) – граница кадастрового квартала;
- (black) – обозначение оси газопровода;
- (red) – граница охранной зоны;
- 56:41:0103065 – номер кадастрового квартала;
- 56:41:0103065:1 – кадастровый номер земельного участка.

Приложение № 4
к постановлению Правительства
Оренбургской области
от 02.08.2023 № 465-пн

Текстовое и графическое описание местоположения границ
охранной зоны газораспределительной сети объекта газоснабжения
газопровод, пер.Волынский 3.; г. Орск Новый город *)

Сведения об охранной зоне

№ п/п	Характеристики охранной зоны	Описание характеристик
1	2	3
1.	Местоположение охранной зоны	Российская Федерация, Оренбургская область, город Орск
2.	Площадь \pm величина погрешности определения площади ($P \pm \Delta P$)	75 кв. метров \pm 2 кв. метра
3.	Иные характеристики охранной зоны	на земельные участки, входящие в охранные зоны газораспределительных сетей, в целях предупреждения их повреждения или нарушения условий их нормальной эксплуатации налагаются ограничения (обременения) в соответствии с Правилами охраны газораспределительных сетей, утвержденными постановлением Правительства Российской Федерации от 20 ноября 2000 года № 878, которыми запрещается: а) строить объекты жилищно-гражданского и производственного назначения; б) сносить и реконструировать мосты, коллекторы, автомобильные и железные дороги с расположенными на них газораспределительными сетями без предварительного выноса этих газопроводов по согласованию с эксплуатационными организациями; в) разрушать берегоукрепительные сооружения, водопропускные устройства,

1	2	3
		<p>земляные и иные сооружения, предохраняющие газораспределительные сети от разрушений;</p> <p>г) перемещать, повреждать, засыпать и уничтожать опознавательные знаки, контрольно-измерительные пункты и другие устройства газораспределительных сетей;</p> <p>д) устраивать свалки и склады, разливать растворы кислот, солей, щелочей и других химически активных веществ;</p> <p>е) огораживать и перегораживать охранные зоны, препятствовать доступу персонала эксплуатационных организаций к газораспределительным сетям, проведению обслуживания и устранению повреждений газораспределительных сетей;</p> <p>ж) разводить огонь и размещать источники огня;</p> <p>з) рыть погреба, копать и обрабатывать почву сельскохозяйственными и мелиоративными орудиями и механизмами на глубину более 0,3 метра;</p> <p>и) открывать калитки и двери газорегуляторных пунктов, станций катодной и дренажной защиты, люки подземных колодцев, включать или отключать электроснабжение средств связи, освещения и систем телемеханики;</p> <p>к) набрасывать, приставлять и привязывать к опорам и надземным газопроводам, ограждениям и зданиям газораспределительных сетей посторонние предметы, лестницы, влезать на них;</p> <p>л) самовольно подключаться к газораспределительным сетям</p>

*) Наименование объекта газоснабжения указано в соответствии со сведениями, содержащимися в государственном реестре опасных производственных объектов.

Сведения о местоположении границ охранной зоны

Система координат: МСК – субъект 56				
Сведения о характерных точках границ охранной зоны				
обозначение характерных точек границы	координаты (метров)		метод определения координат и средняя квадратическая погрешность положения характерной точки (Mt) (метров)	описание закрепления точки
	X	Y		
1	2	3	4	5
1	367298,35	3330543,67	метод спутниковых геодезических измерений. Mt = 0,1	–
2	367293,68	3330545,45	метод спутниковых геодезических измерений. Mt = 0,1	–
3	367288,38	3330531,50	метод спутниковых геодезических измерений. Mt = 0,1	–
4	367293,06	3330529,73	метод спутниковых геодезических измерений. Mt = 0,1	–
1	367298,35	3330543,67	метод спутниковых геодезических измерений. Mt = 0,1	–

Сведения о частях границ охранной зоны

Обозначение части границ		Описание прохождения части границ
от точки	до точки	
1	2	3
1	2	–
2	3	–
3	4	–
4	1	–

План границ охранной зоны



Масштаб 1:500

Используемые условные знаки и обозначения:

- – характерная точка границы охранной зоны;
- 1 – обозначение характерной точки границы охранной зоны;
- (green) – граница земельного участка, поставленного на государственный кадастровый учет;
- (blue) – граница кадастрового квартала;
- (grey) – обозначение оси газопровода;
- (red) – граница охранной зоны;
- 56:41:0103065 – номер кадастрового квартала;
- 56:41:0103065:1 – кадастровый номер земельного участка.

Приложение № 5
к постановлению Правительства
Оренбургской области
от 02.08.2023 № 465-рн

Текстовое и графическое описание местоположения границ
охранной зоны газораспределительной сети объекта газоснабжения
газопровод, Вынос газопровода к дому 40 а по ул. Социалистической.; г. Орск
Новый город *)

Сведения об охранной зоне

№ п/п	Характеристики охранной зоны	Описание характеристик
1	2	3
1.	Местоположение охранной зоны	Российская Федерация, Оренбургская область, город Орск
2.	Площадь \pm величина погрешности определения площади ($P \pm \Delta P$)	16 кв. метров \pm 1 кв. метр
3.	Иные характеристики охранной зоны	на земельные участки, входящие в охранные зоны газораспределительных сетей, в целях предупреждения их повреждения или нарушения условий их нормальной эксплуатации налагаются ограничения (обременения) в соответствии с Правилами охраны газораспределительных сетей, утвержденными постановлением Правительства Российской Федерации от 20 ноября 2000 года № 878, которыми запрещается: а) строить объекты жилищно-гражданского и производственного назначения; б) сносить и реконструировать мосты, коллекторы, автомобильные и железные дороги с расположенными на них газораспределительными сетями без предварительного выноса этих газопроводов по согласованию с эксплуатационными организациями;

1	2	3
		<p>в) разрушать берегоукрепительные сооружения, водопропускные устройства, земляные и иные сооружения, предохраняющие газораспределительные сети от разрушений;</p> <p>г) перемещать, повреждать, засыпать и уничтожать опознавательные знаки, контрольно-измерительные пункты и другие устройства газораспределительных сетей;</p> <p>д) устраивать свалки и склады, разливать растворы кислот, солей, щелочей и других химически активных веществ;</p> <p>е) огораживать и перегораживать охранные зоны, препятствовать доступу персонала эксплуатационных организаций к газораспределительным сетям, проведению обслуживания и устранению повреждений газораспределительных сетей;</p> <p>ж) разводить огонь и размещать источники огня;</p> <p>з) рыть погреба, копать и обрабатывать почву сельскохозяйственными и мелиоративными орудиями и механизмами на глубину более 0,3 метра;</p> <p>и) открывать калитки и двери газорегуляторных пунктов, станций катодной и дренажной защиты, люки подземных колодцев, включать или отключать электроснабжение средств связи, освещения и систем телемеханики;</p> <p>к) набрасывать, приставлять и привязывать к опорам и надземным газопроводам, ограждениям и зданиям газораспределительных сетей посторонние предметы, лестницы, влезать на них;</p> <p>л) самовольно подключаться к газораспределительным сетям</p>

*) Наименование объекта газоснабжения указано в соответствии со сведениями, содержащимися в государственном реестре опасных производственных объектов.

Сведения о местоположении границ охранной зоны

Система координат: МСК – субъект 56				
Сведения о характерных точках границ охранной зоны				
обозначение характерных точек границы	координаты (метров)		метод определения координат и средняя квадратическая погрешность положения характерной точки (Mt) (метров)	описание закрепления точки
	X	Y		
1	2	3	4	5
1	367781,94	3330246,55	метод спутниковых геодезических измерений. Mt = 0,1	–
2	367777,29	3330248,42	метод спутниковых геодезических измерений. Mt = 0,1	–
3	367776,06	3330245,38	метод спутниковых геодезических измерений. Mt = 0,1	–
4	367780,73	3330243,54	метод спутниковых геодезических измерений. Mt = 0,1	–
1	367781,94	3330246,55	метод спутниковых геодезических измерений. Mt = 0,1	–

Сведения о частях границ охранной зоны





Обозначение части границ		Описание прохождения части границ
от точки	до точки	
1	2	3
1	2	–
2	3	–
3	4	–
4	1	–

План границ охранной зоны



Масштаб 1:500

Используемые условные знаки и обозначения:

- | | |
|---|--|
| • | – характерная точка границы охранной зоны; |
| 1 | – обозначение характерной точки границы охранной зоны; |
|  | – граница земельного участка, поставленного на государственный кадастровый учет; |
|  | – граница кадастрового квартала; |
|  | – обозначение оси газопровода; |
|  | – граница охранной зоны; |
| 56:41:0103065 | – номер кадастрового квартала; |
| 56:41:0103065:1 | – кадастровый номер земельного участка. |

Приложение № 6
к постановлению Правительства
Оренбургской области
от 02.08.2023 № 465-пн

Текстовое и графическое описание местоположения границ
охранной зоны газораспределительной сети объекта газоснабжения
газопровод, ул.Якутская 10; г. Орск Новый город *)

Сведения об охранной зоне

№ п/п	Характеристики охранной зоны	Описание характеристик
1	2	3
1.	Местоположение охранной зоны	Российская Федерация, Оренбургская область, город Орск
2.	Площадь ± величина погрешности определения площади ($P \pm \Delta P$)	130 кв. метров ± 2 кв. метра
3.	Иные характеристики охранной зоны	на земельные участки, входящие в охранные зоны газораспределительных сетей, в целях предупреждения их повреждения или нарушения условий их нормальной эксплуатации налагаются ограничения (обременения) в соответствии с Правилами охраны газораспределительных сетей, утвержденными постановлением Правительства Российской Федерации от 20 ноября 2000 года № 878, которыми запрещается: а) строить объекты жилищно-гражданского и производственного назначения; б) сносить и реконструировать мосты, коллекторы, автомобильные и железные дороги с расположенными на них газораспределительными сетями без предварительного выноса этих газопроводов по согласованию с эксплуатационными организациями; в) разрушать берегоукрепительные сооружения, водопропускные устройства,

1	2	3
		<p>земляные и иные сооружения, предохраняющие газораспределительные сети от разрушений;</p> <p>г) перемещать, повреждать, засыпать и уничтожать опознавательные знаки, контрольно-измерительные пункты и другие устройства газораспределительных сетей;</p> <p>д) устраивать свалки и склады, разливать растворы кислот, солей, щелочей и других химически активных веществ;</p> <p>е) огораживать и перегораживать охранные зоны, препятствовать доступу персонала эксплуатационных организаций к газораспределительным сетям, проведению обслуживания и устранению повреждений газораспределительных сетей;</p> <p>ж) разводить огонь и размещать источники огня;</p> <p>з) рыть погреба, копать и обрабатывать почву сельскохозяйственными и мелиоративными орудиями и механизмами на глубину более 0,3 метра;</p> <p>и) открывать калитки и двери газорегуляторных пунктов, станций катодной и дренажной защиты, люки подземных колодцев, включать или отключать электроснабжение средств связи, освещения и систем телемеханики;</p> <p>к) набрасывать, приставлять и привязывать к опорам и надземным газопроводам, ограждениям и зданиям газораспределительных сетей посторонние предметы, лестницы, влезать на них;</p> <p>л) самовольно подключаться к газораспределительным сетям</p>

*) Наименование объекта газоснабжения указано в соответствии со сведениями, содержащимися в государственном реестре опасных производственных объектов.

Сведения о местоположении границ охранной зоны

Система координат: МСК – субъект 56				
Сведения о характерных точках границ охранной зоны				
обозначение характерных точек границы	координаты (метров)		метод определения координат и средняя квадратическая погрешность положения характерной точки (Mt) (метров)	описание закрепления точки
	X	Y		
1	2	3	4	5
1	368332,08	3329914,70	метод спутниковых геодезических измерений. Mt = 0,1	–
2	368330,46	3329909,96	метод спутниковых геодезических измерений. Mt = 0,1	–
3	368336,16	3329908,03	метод спутниковых геодезических измерений. Mt = 0,1	–
4	368337,78	3329912,76	метод спутниковых геодезических измерений. Mt = 0,1	–
1	368332,08	3329914,70	метод спутниковых геодезических измерений. Mt = 0,1	–
5	368333,30	3329932,86	метод спутниковых геодезических измерений. Mt = 0,1	–
6	368328,56	3329934,46	метод спутниковых геодезических измерений. Mt = 0,1	–
7	368322,05	3329915,64	метод спутниковых геодезических измерений. Mt = 0,1	–
8	368326,78	3329914,00	метод спутниковых геодезических измерений. Mt = 0,1	–

1	2	3	4	5
5	368333,30	3329932,86	метод спутниковых геодезических измерений. Mt = 0,1	—

Сведения о частях границ охранной зоны

Обозначение части границ		Описание прохождения части границ
от точки	до точки	
1	2	3
1	2	—
2	3	—
3	4	—
4	1	—
5	6	—
6	7	—
7	8	—
8	5	—

План границ охранной зоны



Масштаб 1:500

Используемые условные знаки и обозначения:

- | | |
|-----------------|--|
| ● | – характерная точка границы охранной зоны; |
| 1 | – обозначение характерной точки границы охранной зоны; |
| — (green) | – граница земельного участка, поставленного на государственный кадастровый учет; |
| — (blue) | – граница кадастрового квартала; |
| — (black) | – обозначение оси газопровода; |
| — (red) | – граница охранной зоны; |
| 56:41:0103065 | – номер кадастрового квартала; |
| 56:41:0103065:1 | – кадастровый номер земельного участка. |

Приложение № 7
к постановлению Правительства
Оренбургской области
от 02.08.2023 № 465-пн

Текстовое и графическое описание местоположения границ охранной зоны газораспределительной сети объекта газоснабжения газопровод, кв 95, пр.Ленина № 18/48, д.3 (строит); г. Орск Новый город *)

Сведения об охранной зоне

№ п/п	Характеристики охранной зоны	Описание характеристик
1	2	3
1.	Местоположение охранной зоны	Российская Федерация, Оренбургская область, город Орск
2.	Площадь ± величина погрешности определения площади (Р ± ΔР)	556 кв. метров ± 6 кв. метров
3.	Иные характеристики охранной зоны	на земельные участки, входящие в охранные зоны газораспределительных сетей, в целях предупреждения их повреждения или нарушения условий их нормальной эксплуатации налагаются ограничения (обременения) в соответствии с Правилами охраны газораспределительных сетей, утвержденными постановлением Правительства Российской Федерации от 20 ноября 2000 года № 878, которыми запрещается: а) строить объекты жилищно-гражданского и производственного назначения; б) сносить и реконструировать мосты, коллекторы, автомобильные и железные дороги с расположенными на них газораспределительными сетями без предварительного выноса этих газопроводов по согласованию с эксплуатационными организациями; в) разрушать берегоукрепительные сооружения, водопропускные устройства,

1	2	3
		<p>земляные и иные сооружения, предохраняющие газораспределительные сети от разрушений;</p> <p>г) перемещать, повреждать, засыпать и уничтожать опознавательные знаки, контрольно-измерительные пункты и другие устройства газораспределительных сетей;</p> <p>д) устраивать свалки и склады, разливать растворы кислот, солей, щелочей и других химически активных веществ;</p> <p>е) огораживать и перегораживать охранные зоны, препятствовать доступу персонала эксплуатационных организаций к газораспределительным сетям, проведению обслуживания и устранению повреждений газораспределительных сетей;</p> <p>ж) разводить огонь и размещать источники огня;</p> <p>з) рыть погреба, копать и обрабатывать почву сельскохозяйственными и мелиоративными орудиями и механизмами на глубину более 0,3 метра;</p> <p>и) открывать калитки и двери газорегуляторных пунктов, станций катодной и дренажной защиты, люки подземных колодцев, включать или отключать электроснабжение средств связи, освещения и систем телемеханики;</p> <p>к) набрасывать, приставлять и привязывать к опорам и надземным газопроводам, ограждениям и зданиям газораспределительных сетей посторонние предметы, лестницы, влезать на них;</p> <p>л) самовольно подключаться к газораспределительным сетям</p>

*) Наименование объекта газоснабжения указано в соответствии со сведениями, содержащимися в государственном реестре опасных производственных объектов.

Сведения о местоположении границ охранной зоны

Система координат: МСК – субъект 56				
Сведения о характерных точках границ охранной зоны				
обозначение характерных точек границы	координаты (метров)		метод определения координат и средняя квадратическая погрешность положения характерной точки (Mt) (метров)	описание закрепления точки
	X	Y		
1	2	3	4	5
1	369454,28	3330948,66	метод спутниковых геодезических измерений. Mt = 0,1	–
2	369449,61	3330950,46	метод спутниковых геодезических измерений. Mt = 0,1	–
3	369434,33	3330911,44	метод спутниковых геодезических измерений. Mt = 0,1	–
4	369443,73	3330907,88	метод спутниковых геодезических измерений. Mt = 0,1	–
5	369439,21	3330895,36	метод спутниковых геодезических измерений. Mt = 0,1	–
6	369429,05	3330899,05	метод спутниковых геодезических измерений. Mt = 0,1	–
7	369416,99	3330866,25	метод спутниковых геодезических измерений. Mt = 0,1	–
8	369421,68	3330864,51	метод спутниковых геодезических измерений. Mt = 0,1	–
9	369432,08	3330892,63	метод спутниковых геодезических измерений. Mt = 0,1	–
10	369442,20	3330888,89	метод спутниковых геодезических измерений. Mt = 0,1	–

1	2	3	4	5
11	369450,06	3330910,42	метод спутниковых геодезических измерений. Mt = 0,1	—
12	369440,89	3330914,38	метод спутниковых геодезических измерений. Mt = 0,1	—
1	369454,28	3330948,66	метод спутниковых геодезических измерений. Mt = 0,1	—

Сведения о частях границ охранной зоны

Обозначение части границ		Описание прохождения части границ
от точки	до точки	
1	2	3
1	2	—
2	3	—
3	4	—
4	5	—
5	6	—
6	7	—
7	8	—
8	9	—
9	10	—
10	11	—
11	12	—
12	1	—

План границ охранной зоны



Масштаб 1:1000

Используемые условные знаки и обозначения:

- | | |
|-----------------|--|
| • | – характерная точка границы охранной зоны; |
| 1 | – обозначение характерной точки границы охранной зоны; |
| — (green) | – граница земельного участка, поставленного на государственный кадастровый учет; |
| — (blue) | – граница кадастрового квартала; |
| — (black) | – обозначение оси газопровода; |
| — (red) | – граница охранной зоны; |
| 56:41:0103065 | – номер кадастрового квартала; |
| 56:41:0103065:1 | – кадастровый номер земельного участка. |

Приложение № 8
к постановлению Правительства
Оренбургской области
от 02.08.2023 № 465-нн

Текстовое и графическое описание местоположения границ охранной зоны газораспределительной сети объекта газоснабжения газопровод, Добровольского 14а (д.18); г. Орск Новый город *)

Сведения об охранной зоне

№ п/п	Характеристики охранной зоны	Описание характеристик
1	2	3
1.	Местоположение охранной зоны	Российская Федерация, Оренбургская область, город Орск
2.	Площадь \pm величина погрешности определения площади ($P \pm \Delta P$)	814 кв. метров \pm 6 кв. метров
3.	Иные характеристики охранной зоны	<p>на земельные участки, входящие в охранные зоны газораспределительных сетей, в целях предупреждения их повреждения или нарушения условий их нормальной эксплуатации налагаются ограничения (обременения) в соответствии с Правилами охраны газораспределительных сетей, утвержденными постановлением Правительства Российской Федерации от 20 ноября 2000 года № 878, которыми запрещается:</p> <p>а) строить объекты жилищно-гражданского и производственного назначения;</p> <p>б) сносить и реконструировать мосты, коллекторы, автомобильные и железные дороги с расположенными на них газораспределительными сетями без предварительного выноса этих газопроводов по согласованию с эксплуатационными организациями;</p> <p>в) разрушать берегоукрепительные сооружения, водопропускные устройства,</p>

1	2	3
		<p>земляные и иные сооружения, предохраняющие газораспределительные сети от разрушений;</p> <p>г) перемещать, повреждать, засыпать и уничтожать опознавательные знаки, контрольно-измерительные пункты и другие устройства газораспределительных сетей;</p> <p>д) устраивать свалки и склады, разливать растворы кислот, солей, щелочей и других химически активных веществ;</p> <p>е) огораживать и перегораживать охранные зоны, препятствовать доступу персонала эксплуатационных организаций к газораспределительным сетям, проведению обслуживания и устранению повреждений газораспределительных сетей;</p> <p>ж) разводить огонь и размещать источники огня;</p> <p>з) рыть погреба, копать и обрабатывать почву сельскохозяйственными и мелиоративными орудиями и механизмами на глубину более 0,3 метра;</p> <p>и) открывать калитки и двери газорегуляторных пунктов, станций катодной и дренажной защиты, люки подземных колодцев, включать или отключать электроснабжение средств связи, освещения и систем телемеханики;</p> <p>к) набрасывать, приставлять и привязывать к опорам и надземным газопроводам, ограждениям и зданиям газораспределительных сетей посторонние предметы, лестницы, влезать на них;</p> <p>л) самовольно подключаться к газораспределительным сетям</p>

*) Наименование объекта газоснабжения указано в соответствии со сведениями, содержащимися в государственном реестре опасных производственных объектов.

Сведения о местоположении границ охранной зоны

Система координат: МСК – субъект 56				
Сведения о характерных точках границ охранной зоны				
обозначение характерных точек границы	координаты (метров)		метод определения координат и средняя квадратическая погрешность положения характерной точки (Mt) (метров)	описание закрепления точки
	X	Y		
1	2	3	4	5
1	371036,53	3328352,76	метод спутниковых геодезических измерений. Mt = 0,1	–
2	371030,48	3328347,40	метод спутниковых геодезических измерений. Mt = 0,1	–
3	371016,35	3328360,83	метод спутниковых геодезических измерений. Mt = 0,1	–
4	370983,23	3328331,10	метод спутниковых геодезических измерений. Mt = 0,1	–
5	370981,88	3328332,67	метод спутниковых геодезических измерений. Mt = 0,1	–
6	370978,08	3328329,41	метод спутниковых геодезических измерений. Mt = 0,1	–
7	370979,40	3328327,88	метод спутниковых геодезических измерений. Mt = 0,1	–
8	370971,79	3328321,81	метод спутниковых геодезических измерений. Mt = 0,1	–
9	370970,60	3328323,33	метод спутниковых геодезических измерений. Mt = 0,1	–
10	370966,66	3328320,25	метод спутниковых геодезических измерений. Mt = 0,1	–

1	2	3	4	5
11	370967,89	3328318,67	метод спутниковых геодезических измерений. Mt = 0,1	—
12	370961,05	3328313,13	метод спутниковых геодезических измерений. Mt = 0,1	—
13	370959,86	3328314,70	метод спутниковых геодезических измерений. Mt = 0,1	—
14	370955,88	3328311,66	метод спутниковых геодезических измерений. Mt = 0,1	—
15	370957,18	3328309,98	метод спутниковых геодезических измерений. Mt = 0,1	—
16	370949,95	3328304,08	метод спутниковых геодезических измерений. Mt = 0,1	—
17	370948,80	3328305,64	метод спутниковых геодезических измерений. Mt = 0,1	—
18	370944,76	3328302,70	метод спутниковых геодезических измерений. Mt = 0,1	—
19	370946,06	3328300,91	метод спутниковых геодезических измерений. Mt = 0,1	—
20	370938,53	3328294,85	метод спутниковых геодезических измерений. Mt = 0,1	—
21	370937,28	3328296,48	метод спутниковых геодезических измерений. Mt = 0,1	—
22	370933,33	3328293,41	метод спутниковых геодезических измерений. Mt = 0,1	—
23	370934,64	3328291,70	метод спутниковых геодезических измерений. Mt = 0,1	—
24	370927,49	3328285,89	метод спутниковых геодезических измерений. Mt = 0,1	—

1	2	3	4	5
25	370926,25	3328287,44	метод спутниковых геодезических измерений. Mt = 0,1	—
26	370922,35	3328284,30	метод спутниковых геодезических измерений. Mt = 0,1	—
27	370926,88	3328278,88	метод спутниковых геодезических измерений. Mt = 0,1	—
28	370984,66	3328325,67	метод спутниковых геодезических измерений. Mt = 0,1	—
29	371016,36	3328354,03	метод спутниковых геодезических измерений. Mt = 0,1	—
30	371030,16	3328340,50	метод спутниковых геодезических измерений. Mt = 0,1	—
31	371039,84	3328349,03	метод спутниковых геодезических измерений. Mt = 0,1	—
1	371036,53	3328352,76	метод спутниковых геодезических измерений. Mt = 0,1	—

Сведения о частях границ охранной зоны

Обозначение части границ		Описание прохождения части границ
от точки	до точки	
1	2	3
1	2	—
2	3	—
3	4	—
4	5	—
5	6	—
6	7	—
7	8	—
8	9	—
9	10	—
10	11	—
11	12	—
12	13	—
13	14	—
14	15	—
15	16	—
16	17	—
17	18	—
18	19	—
19	20	—
20	21	—
21	22	—
22	23	—
23	24	—
24	25	—
25	26	—
26	27	—
27	28	—
28	29	—
29	30	—
30	31	—
31	1	—

План границ охранной зоны



Масштаб 1:800

Используемые условные знаки и обозначения:

- | | | |
|-----------------|---|--|
| ● | – | характерная точка границы охранной зоны; |
| 1 | – | обозначение характерной точки границы охранной зоны; |
| — (black) | – | граница земельного участка, поставленного на государственный кадастровый учет; |
| — (blue) | – | граница кадастрового квартала; |
| — (black) | – | обозначение оси газопровода; |
| — (red) | – | граница охранной зоны; |
| 56:41:0103065 | – | номер кадастрового квартала; |
| 56:41:0103065:1 | – | кадастровый номер земельного участка. |

Приложение № 9
к постановлению Правительства
Оренбургской области
от 02.08.2023 № 465-нн

Текстовое и графическое описание местоположения границ
охранной зоны газораспределительной сети объекта газоснабжения
газопровод, ул. Каховская 42; г. Орск Новый город *)

Сведения об охранной зоне

№ п/п	Характеристики охранной зоны	Описание характеристик
1	2	3
1.	Местоположение охранной зоны	Российская Федерация, Оренбургская область, город Орск
2.	Площадь ± величина погрешности определения площади ($P \pm \Delta P$)	20 кв. метров ± 1 кв. метр
3.	Иные характеристики охранной зоны	на земельные участки, входящие в охранные зоны газораспределительных сетей, в целях предупреждения их повреждения или нарушения условий их нормальной эксплуатации налагаются ограничения (обременения) в соответствии с Правилами охраны газораспределительных сетей, утвержденными постановлением Правительства Российской Федерации от 20 ноября 2000 года № 878, которыми запрещается: а) строить объекты жилищно-гражданского и производственного назначения; б) сносить и реконструировать мосты, коллекторы, автомобильные и железные дороги с расположенными на них газораспределительными сетями без предварительного выноса этих газопроводов по согласованию с эксплуатационными организациями; в) разрушать берегоукрепительные сооружения, водопропускные устройства,

1	2	3
		<p>земляные и иные сооружения, предохраняющие газораспределительные сети от разрушений;</p> <p>г) перемещать, повреждать, засыпать и уничтожать опознавательные знаки, контрольно-измерительные пункты и другие устройства газораспределительных сетей;</p> <p>д) устраивать свалки и склады, разливать растворы кислот, солей, щелочей и других химически активных веществ;</p> <p>е) огораживать и перегораживать охранные зоны, препятствовать доступу персонала эксплуатационных организаций к газораспределительным сетям, проведению обслуживания и устранению повреждений газораспределительных сетей;</p> <p>ж) разводить огонь и размещать источники огня;</p> <p>з) рыть погреба, копать и обрабатывать почву сельскохозяйственными и мелиоративными орудиями и механизмами на глубину более 0,3 метра;</p> <p>и) открывать калитки и двери газорегуляторных пунктов, станций катодной и дренажной защиты, люки подземных колодцев, включать или отключать электроснабжение средств связи, освещения и систем телемеханики;</p> <p>к) набрасывать, приставлять и привязывать к опорам и надземным газопроводам, ограждениям и зданиям газораспределительных сетей посторонние предметы, лестницы, влезать на них;</p> <p>л) самовольно подключаться к газораспределительным сетям</p>

*) Наименование объекта газоснабжения указано в соответствии со сведениями, содержащимися в государственном реестре опасных производственных объектов.

Сведения о местоположении границ охранной зоны

Система координат: МСК – субъект 56				
Сведения о характерных точках границ охранной зоны				
обозначение характерных точек границы	координаты (метров)		метод определения координат и средняя квадратическая погрешность положения характерной точки (Mt) (метров)	описание закрепления точки
	X	Y		
1	2	3	4	5
1	369806,99	3328728,16	метод спутниковых геодезических измерений. Mt = 0,1	–
2	369803,89	3328725,76	метод спутниковых геодезических измерений. Mt = 0,1	–
3	369806,95	3328721,80	метод спутниковых геодезических измерений. Mt = 0,1	–
4	369810,05	3328724,20	метод спутниковых геодезических измерений. Mt = 0,1	–
1	369806,99	3328728,16	метод спутниковых геодезических измерений. Mt = 0,1	–

Сведения о частях границ охранной зоны

Обозначение части границ		Описание прохождения части границ
от точки	до точки	
1	2	3
1	2	–
2	3	–
3	4	–
4	1	–

План границ охранной зоны



Масштаб 1:800

Используемые условные знаки и обозначения:

- | | | |
|-----------------|---|--|
| ● | – | характерная точка границы охранной зоны; |
| 1 | – | обозначение характерной точки границы охранной зоны; |
| — (green) | – | граница земельного участка, поставленного на государственный кадастровый учет; |
| — (blue) | – | граница кадастрового квартала; |
| — (black) | – | обозначение оси газопровода; |
| — (red) | – | граница охранной зоны; |
| 56:41:0103065 | – | номер кадастрового квартала; |
| 56:41:0103065:1 | – | кадастровый номер земельного участка. |

Приложение № 10
к постановлению Правительства
Оренбургской области
от 02.08.2023 № 465-пн

Текстовое и графическое описание местоположения границ охранной зоны газораспределительной сети объекта газоснабжения газопровод, Кв 95 участок газопровода.(от места врезки по ул. Суворова до ГК пер.Металлургов 18) (диагн. 2008); г. Орск Новый город *)

Сведения об охранной зоне

№ п/п	Характеристики охранной зоны	Описание характеристик
1	2	3
1.	Местоположение охранной зоны	Российская Федерация, Оренбургская область, город Орск
2.	Площадь \pm величина погрешности определения площади ($P \pm \Delta P$)	365 кв. метров \pm 4 кв. метра
3.	Иные характеристики охранной зоны	на земельные участки, входящие в охранные зоны газораспределительных сетей, в целях предупреждения их повреждения или нарушения условий их нормальной эксплуатации налагаются ограничения (обременения) в соответствии с Правилами охраны газораспределительных сетей, утвержденными постановлением Правительства Российской Федерации от 20 ноября 2000 года № 878, которыми запрещается: а) строить объекты жилищно-гражданского и производственного назначения; б) сносить и реконструировать мосты, коллекторы, автомобильные и железные дороги с расположенными на них газораспределительными сетями без предварительного выноса этих газопроводов по согласованию с эксплуатационными организациями;

1	2	3
		<p>в) разрушать берегоукрепительные сооружения, водопропускные устройства, земляные и иные сооружения, предохраняющие газораспределительные сети от разрушений;</p> <p>г) перемещать, повреждать, засыпать и уничтожать опознавательные знаки, контрольно-измерительные пункты и другие устройства газораспределительных сетей;</p> <p>д) устраивать свалки и склады, разливать растворы кислот, солей, щелочей и других химически активных веществ;</p> <p>е) огораживать и перегораживать охранные зоны, препятствовать доступу персонала эксплуатационных организаций к газораспределительным сетям, проведению обслуживания и устранению повреждений газораспределительных сетей;</p> <p>ж) разводить огонь и размещать источники огня;</p> <p>з) рыть погреба, копать и обрабатывать почву сельскохозяйственными и мелиоративными орудиями и механизмами на глубину более 0,3 метра;</p> <p>и) открывать калитки и двери газорегуляторных пунктов, станций катодной и дренажной защиты, люки подземных колодцев, включать или отключать электроснабжение средств связи, освещения и систем телемеханики;</p> <p>к) набрасывать, приставлять и привязывать к опорам и надземным газопроводам, ограждениям и зданиям газораспределительных сетей посторонние предметы, лестницы, влезать на них;</p> <p>л) самовольно подключаться к газораспределительным сетям</p>

*) Наименование объекта газоснабжения указано в соответствии со сведениями, содержащимися в государственном реестре опасных производственных объектов.

Сведения о местоположении границ охранной зоны

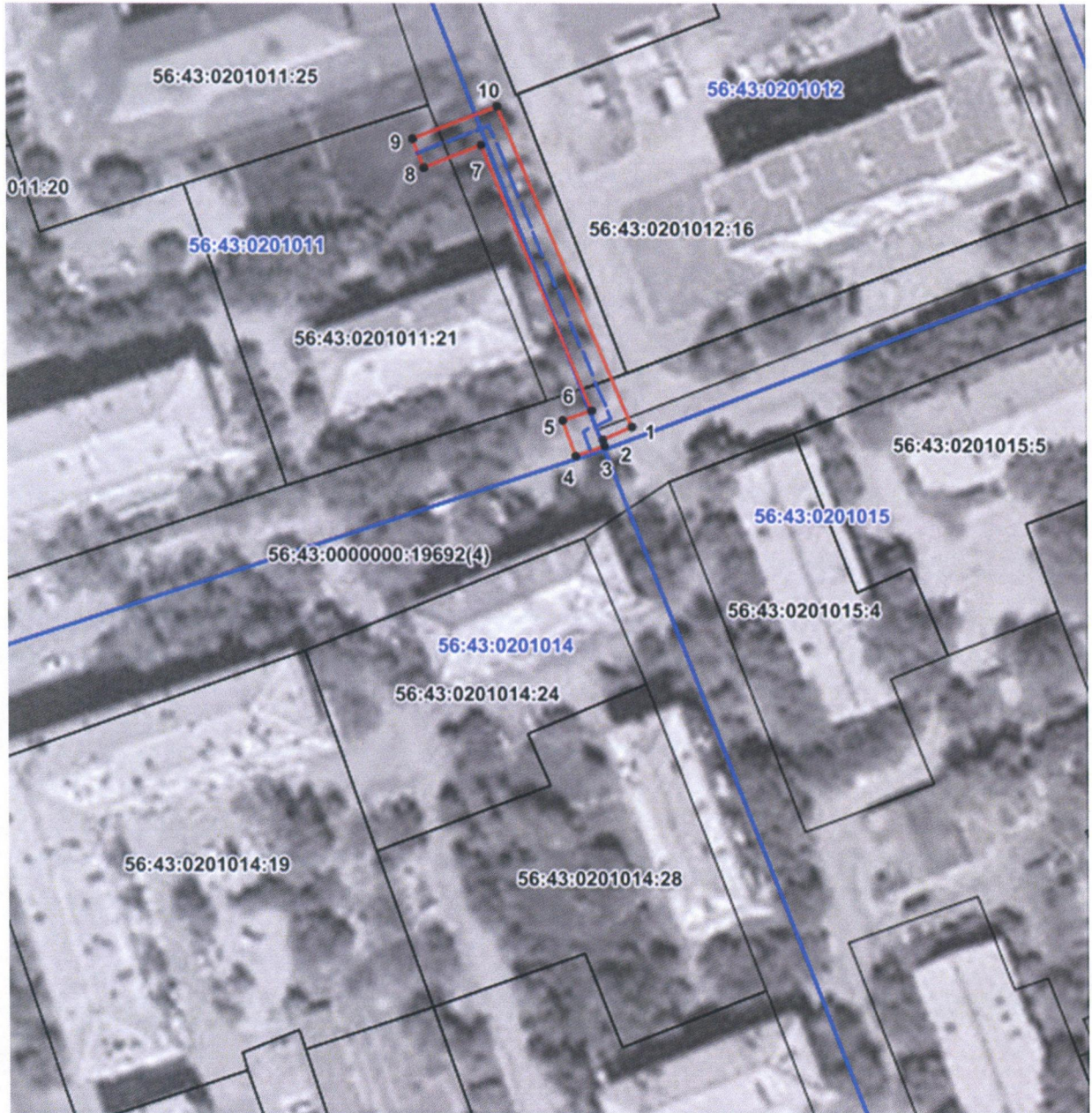
Система координат: МСК – субъект 56				
Сведения о характерных точках границ охранной зоны				
обозначение характерных точек границы	координаты (метров)		метод определения координат и средняя квадратическая погрешность положения характерной точки (Mt) (метров)	описание закрепления точки
	X	Y		
1	2	3	4	5
1	369147,19	3330843,98	метод спутниковых геодезических измерений. Mt = 0,1	–
2	369145,14	3330839,11	метод спутниковых геодезических измерений. Mt = 0,1	–
3	369144,14	3330839,46	метод спутниковых геодезических измерений. Mt = 0,1	–
4	369142,48	3330834,65	метод спутниковых геодезических измерений. Mt = 0,1	–
5	369148,23	3330832,70	метод спутниковых геодезических измерений. Mt = 0,1	–
6	369149,89	3330837,48	метод спутниковых геодезических измерений. Mt = 0,1	–
7	369193,96	3330819,74	метод спутниковых геодезических измерений. Mt = 0,1	–
8	369190,12	3330810,05	метод спутниковых геодезических измерений. Mt = 0,1	–
9	369194,80	3330808,26	метод спутниковых геодезических измерений. Mt = 0,1	–
10	369200,30	3330822,37	метод спутниковых геодезических измерений. Mt = 0,1	–

1	2	3	4	5
1	369147,19	3330843,98	метод спутниковых геодезических измерений. Мt = 0,1	—

Сведения о частях границ охранной зоны

Обозначение части границ		Описание прохождения части границ
от точки	до точки	
1	2	3
1	2	—
2	3	—
3	4	—
4	5	—
5	6	—
6	7	—
7	8	—
8	9	—
9	10	—
10	1	—

План границ охранной зоны



Масштаб 1:1000

Используемые условные знаки и обозначения:

- | | |
|-----------------|--|
| ● | – характерная точка границы охранной зоны; |
| 1 | – обозначение характерной точки границы охранной зоны; |
| — (black) | – граница земельного участка, поставленного на государственный кадастровый учет; |
| — (blue) | – граница кадастрового квартала; |
| — (black) | – обозначение оси газопровода; |
| — (red) | – граница охранной зоны; |
| 56:41:0103065 | – номер кадастрового квартала; |
| 56:41:0103065:1 | – кадастровый номер земельного участка. |