



ПРАВИТЕЛЬСТВО ОРЕНБУРГСКОЙ ОБЛАСТИ

ПОСТАНОВЛЕНИЕ

02.08.2023

г. Оренбург

№ 443-пн

Об утверждении границ охранных зон газораспределительных сетей и наложении ограничений на входящие в них земельные участки, расположенные на территории муниципального образования Оренбургский район Оренбургской области

В соответствии с Земельным кодексом Российской Федерации, постановлением Правительства Российской Федерации от 20 ноября 2000 года № 878 «Об утверждении Правил охраны газораспределительных сетей», постановлением Правительства Оренбургской области от 18 ноября 2011 года № 1112-п «О порядке утверждения границ охранных зон газораспределительных сетей и наложении ограничений (обременений) на входящие в них земельные участки», на основании заявления акционерного общества «Газпром газораспределение Оренбург» от 22 мая 2023 года № 297 и сведений о границах охранных зон объектов газоснабжения Правительство Оренбургской области п о с т а н о в л я е т:

1. Утвердить границы охранных зон газораспределительных сетей следующих объектов газоснабжения:

1) газопровод к объекту : комплекс бытовых услуг п. Весенний, Беляевское шоссе, участок 68 (инв. №160019913) площадью 47 кв. метров (приложение № 1);

2) газопровод к объекту: котельная «Инфекционный госпиталь на 168 коек» Оренбургская обл., Оренбургский р-н, Ивановский с/с, кад. 56:21:0903001:2555 площадью 547 кв. метров (приложение № 2);

3) газопровод к объекту: котельная для теплоснабжения производственных зданий и здания АБК с. Ивановка, ул. Производственная, д. 15 площадью 293 кв. метра (приложение № 3);

4) газ-д, ЖСТ «Весеннее»; с-з Весенний Оренбургского р-на (инв.№ 08030661) площадью 2608 кв. метров (приложение № 4).

2. Наложить в интересах акционерного общества «Газпром газораспределение Оренбург» (ИНН 5610010369, ОГРН 1025601022512) ограничения, установленные постановлением Правительства Российской Федерации от 20 ноября 2000 года № 878 «Об утверждении Правил охраны газораспределительных сетей», на земельные участки, входящие в охранные зоны, указанные в пункте 1 настоящего постановления.

Убытки, причиненные ограничением прав в связи с установлением охранных зон, указанных в пункте 1 настоящего постановления, подлежат возмещению в срок и порядке согласно статье 57.1 Земельного кодекса Российской Федерации.

3. Министерству природных ресурсов, экологии и имущественных отношений Оренбургской области направить копию настоящего постановления в установленном порядке в орган, осуществляющий государственный кадастровый учет недвижимого имущества и государственную регистрацию прав на недвижимое имущество, для внесения сведений в Единый государственный реестр недвижимости.

4. Министерству архитектуры и пространственно-градостроительного развития Оренбургской области:

согласно статье 2 Закона Оренбургской области от 1 декабря 2022 года № 593/221-VII-ОЗ «О перераспределении отдельных полномочий в области градостроительной деятельности между органами местного самоуправления сельских поселений Оренбургского района Оренбургской области, органами местного самоуправления муниципального образования Оренбургский район Оренбургской области и органом государственной власти Оренбургской области» и в соответствии со статьей 33 Градостроительного кодекса Российской Федерации обеспечить отображение в правилах землепользования и застройки границ охранных зон газораспределительных сетей объектов

газоснабжения в связи с установлением охранных зон, указанных в пункте 1 настоящего постановления.

разместить информацию об охранных зонах, указанных в пункте 1 настоящего постановления, в государственных информационных системах обеспечения градостроительной деятельности и федеральной государственной информационной системе территориального планирования.

5. Контроль за исполнением настоящего постановления возложить на вице-губернатора – заместителя председателя Правительства Оренбургской области по экономической и инвестиционной политике – министра экономического развития, инвестиций, туризма и внешних связей Оренбургской области, за исключением пункта 4 настоящего постановления, контроль за исполнением положений которого возложить на министра архитектуры и пространственно-градостроительного развития Оренбургской области.

6. Постановление вступает в силу по истечении десяти дней после дня его официального опубликования.

Губернатор –
председатель Правительства



Д.В.Паслер

Приложение № 1
к постановлению Правительства
Оренбургской области
от 02.08.2023 № 443-пн

Текстовое и графическое описание местоположения границ
охранной зоны газораспределительной сети объекта газоснабжения
газопровод к объекту : комплекс бытовых услуг п. Весенний, Беляевское
шоссе, участок 68 (инв. №160019913) *)

Сведения об охранной зоне

№ п/п	Характеристики охранной зоны	Описание характеристик
1	2	3
1.	Местоположение охранной зоны	Российская Федерация, Оренбургская область, Оренбургский район
2.	Площадь ± величина погрешности определения площади ($P \pm \Delta P$)	47 кв. метров ± 1 кв. метр
3.	Иные характеристики охранной зоны	на земельные участки, входящие в охранные зоны газораспределительных сетей, в целях предупреждения их повреждения или нарушения условий их нормальной эксплуатации налагаются ограничения (обременения) в соответствии с Правилами охраны газораспределительных сетей, утвержденными постановлением Правительства Российской Федерации от 20 ноября 2000 года № 878, которыми запрещается: а) строить объекты жилищно-гражданского и производственного назначения; б) сносить и реконструировать мосты, коллекторы, автомобильные и железные дороги с расположенными на них газораспределительными сетями без предварительного выноса этих газопроводов по согласованию с эксплуатационными организациями;

1	2	3
		<p>в) разрушать берегоукрепительные сооружения, водопропускные устройства, земляные и иные сооружения, предохраняющие газораспределительные сети от разрушений;</p> <p>г) перемещать, повреждать, засыпать и уничтожать опознавательные знаки, контрольно-измерительные пункты и другие устройства газораспределительных сетей;</p> <p>д) устраивать свалки и склады, разливать растворы кислот, солей, щелочей и других химически активных веществ;</p> <p>е) огораживать и перегораживать охранные зоны, препятствовать доступу персонала эксплуатационных организаций к газораспределительным сетям, проведению обслуживания и устранению повреждений газораспределительных сетей;</p> <p>ж) разводить огонь и размещать источники огня;</p> <p>з) рыть погреба, копать и обрабатывать почву сельскохозяйственными и мелиоративными орудиями и механизмами на глубину более 0,3 метра;</p> <p>и) открывать калитки и двери газорегуляторных пунктов, станций катодной и дренажной защиты, люки подземных колодцев, включать или отключать электроснабжение средств связи, освещения и систем телемеханики;</p> <p>к) набрасывать, приставлять и привязывать к опорам и надземным газопроводам, ограждениям и зданиям газораспределительных сетей посторонние предметы, лестницы, влезать на них;</p> <p>л) самовольно подключаться к газораспределительным сетям</p>

*) Наименование объекта газоснабжения указано в соответствии со сведениями, содержащимися в государственном реестре опасных производственных объектов.

Сведения о местоположении границ охранной зоны

Система координат: МСК – субъект 56				
Сведения о характерных точках границ охранной зоны				
обозначение характерных точек границы	координаты (метров)		метод определения координат и средняя квадратическая погрешность положения характерной точки (Mt) (метров)	описание закрепления точки
	X	Y		
1	2	3	4	5
1	422636,99	2309107,47	метод спутниковых геодезических измерений. Mt = 0,1	–
2	422636,35	2309112,46	метод спутниковых геодезических измерений. Mt = 0,1	–
3	422627,09	2309111,24	метод спутниковых геодезических измерений. Mt = 0,1	–
4	422627,71	2309106,30	метод спутниковых геодезических измерений. Mt = 0,1	–
1	422636,99	2309107,47	метод спутниковых геодезических измерений. Mt = 0,1	–

Сведения о частях границ охранной зоны


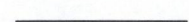

Обозначение части границ		Описание прохождения части границ
от точки	до точки	
1	2	3
1	2	–
2	3	–
3	4	–
4	1	–

План границ охранной зоны



Масштаб 1:1000

Используемые условные знаки и обозначения:

- | | |
|---|---|
|  | – граница охранной зоны; |
|  | – ось газопровода; |
|  | – граница учтенного земельного участка (объекта капитального строительства); |
| 56:11:0101001 | – номер кадастрового квартала; |
| 56:11:0101001:1 | – номер учтенного земельного участка (объекта капитального строительства) в кадастровом квартале; |
| 1 | – номер характерной точки границы охранной зоны; |
| • | – характерная точка границы охранной зоны. |

Приложение № 2
к постановлению Правительства
Оренбургской области
от 02.08.2023 № 473-пн

Текстовое и графическое описание местоположения границ
охранной зоны газораспределительной сети объекта газоснабжения
газопровод к объекту: котельная «Инфекционный госпиталь на 168 коек»
Оренбургская обл., Оренбургский р-н, Ивановский с/с,
кад. 56:21:0903001:2555 *)

Сведения об охранной зоне

№ п/п	Характеристики охранной зоны	Описание характеристик
1	2	3
1.	Местоположение охранной зоны	Российская Федерация, Оренбургская область, Оренбургский район
2.	Площадь ± величина погрешности определения площади (P ± ΔP)	547 кв. метров ± 6 кв. метров
3.	Иные характеристики охранной зоны	на земельные участки, входящие в охранные зоны газораспределительных сетей, в целях предупреждения их повреждения или нарушения условий их нормальной эксплуатации налагаются ограничения (обременения) в соответствии с Правилами охраны газораспределительных сетей, утвержденными постановлением Правительства Российской Федерации от 20 ноября 2000 года № 878, которыми запрещается: а) строить объекты жилищно-гражданского и производственного назначения; б) сносить и реконструировать мосты, коллекторы, автомобильные и железные дороги с расположенными на них газораспределительными сетями без предварительного выноса этих

1	2	3
		<p>газопроводов по согласованию с эксплуатационными организациями;</p> <p>в) разрушать берегоукрепительные сооружения, водопропускные устройства, земляные и иные сооружения, предохраняющие газораспределительные сети от разрушений;</p> <p>г) перемещать, повреждать, засыпать и уничтожать опознавательные знаки, контрольно-измерительные пункты и другие устройства газораспределительных сетей;</p> <p>д) устраивать свалки и склады, разливать растворы кислот, солей, щелочей и других химически активных веществ;</p> <p>е) огораживать и перегораживать охранные зоны, препятствовать доступу персонала эксплуатационных организаций к газораспределительным сетям, проведению обслуживания и устранению повреждений газораспределительных сетей;</p> <p>ж) разводить огонь и размещать источники огня;</p> <p>з) рыть погреба, копать и обрабатывать почву сельскохозяйственными и мелиоративными орудиями и механизмами на глубину более 0,3 метра;</p> <p>и) открывать калитки и двери газорегуляторных пунктов, станций катодной и дренажной защиты, люки подземных колодцев, включать или отключать электроснабжение средств связи, освещения и систем телемеханики;</p> <p>к) набрасывать, приставлять и привязывать к опорам и надземным газопроводам, ограждениям и зданиям газораспределительных сетей посторонние предметы, лестницы, влезать на них;</p> <p>л) самовольно подключаться к газораспределительным сетям</p>

*) Наименование объекта газоснабжения указано в соответствии со сведениями, содержащимися в государственном реестре опасных производственных объектов.

Сведения о местоположении границ охранной зоны

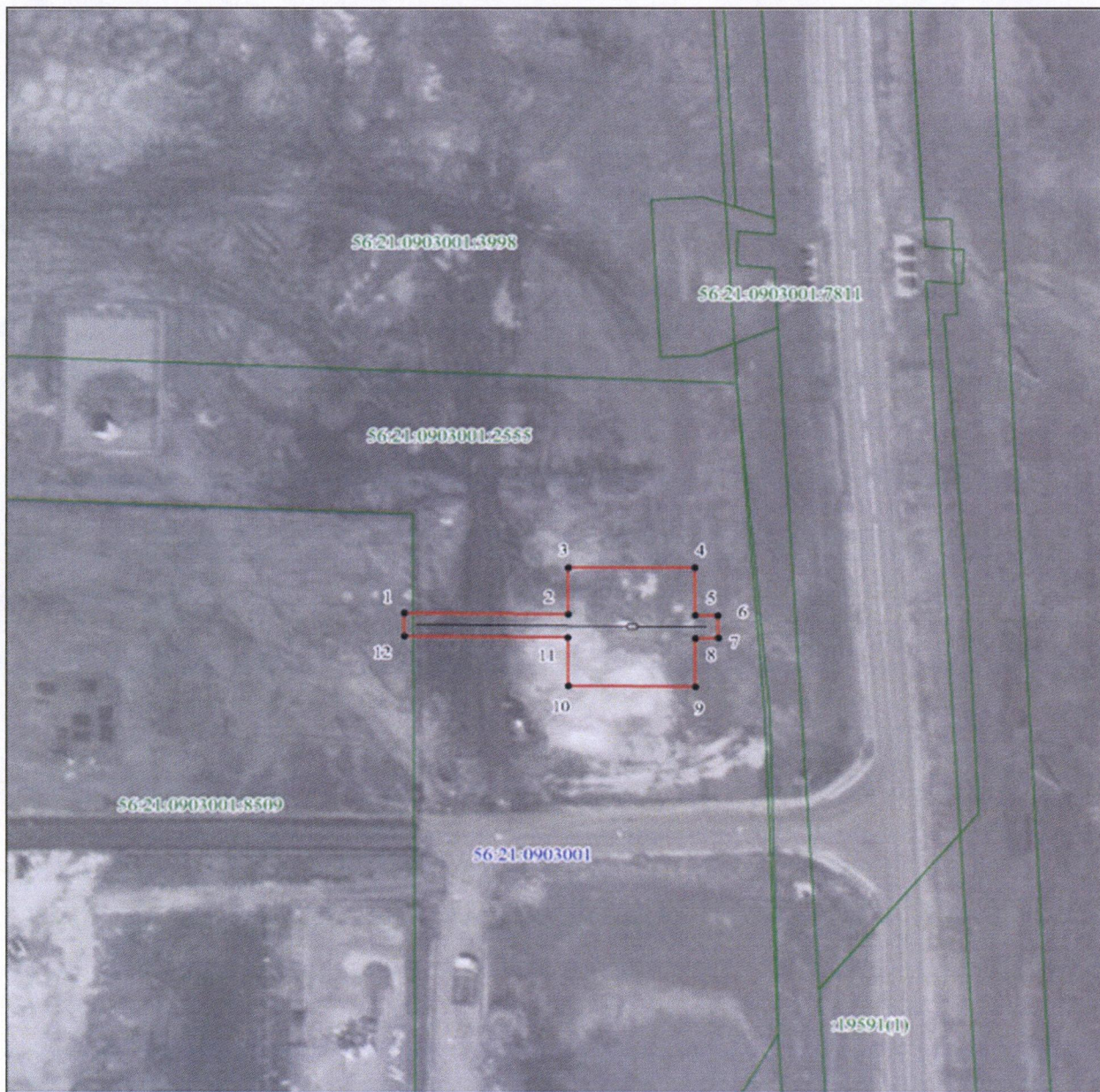
Система координат: МСК – субъект 56				
Сведения о характерных точках границ охранной зоны				
обозначение характерных точек границы	координаты (метров)		метод определения координат и средняя квадратическая погрешность положения характерной точки (Mt) (метров)	описание закрепления точки
	X	Y		
1	2	3	4	5
1	420561,70	2311328,75	метод спутниковых геодезических измерений. Mt = 0,1	–
2	420561,62	2311355,07	метод спутниковых геодезических измерений. Mt = 0,1	–
3	420569,87	2311355,10	метод спутниковых геодезических измерений. Mt = 0,1	–
4	420570,00	2311375,66	метод спутниковых геодезических измерений. Mt = 0,1	–
5	420561,64	2311375,64	метод спутниковых геодезических измерений. Mt = 0,1	–
6	420561,58	2311379,36	метод спутниковых геодезических измерений. Mt = 0,1	–
7	420557,70	2311379,36	метод спутниковых геодезических измерений. Mt = 0,1	–
8	420557,62	2311375,64	метод спутниковых геодезических измерений. Mt = 0,1	–
9	420549,18	2311375,60	метод спутниковых геодезических измерений. Mt = 0,1	–
10	420549,18	2311355,03	метод спутниковых геодезических измерений. Mt = 0,1	–

1	2	3	4	5
11	420557,62	2311355,04	метод спутниковых геодезических измерений. Mt = 0,1	–
12	420557,67	2311328,75	метод спутниковых геодезических измерений. Mt = 0,1	–
1	420561,70	2311328,75	метод спутниковых геодезических измерений. Mt = 0,1	–

Сведения о частях границ охранной зоны


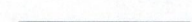

Обозначение части границ		Описание прохождения части границ
от точки	до точки	
1	2	3
1	2	–
2	3	–
3	4	–
4	5	–
5	6	–
6	7	–
7	8	–
8	9	–
9	10	–
10	11	–
11	12	–
12	1	–

План границ охранной зоны



Масштаб 1:1000

Используемые условные знаки и обозначения:

- | | |
|---|---|
|  | – граница охранной зоны; |
|  | – ось газопровода; |
|  | – граница учтенного земельного участка (объекта капитального строительства); |
| 56:11:0101001 | – номер кадастрового квартала; |
| 56:11:0101001:1 | – номер учтенного земельного участка (объекта капитального строительства) в кадастровом квартале; |
| 1 | – номер характерной точки границы охранной зоны; |
| • | – характерная точка границы охранной зоны. |

Приложение № 3
к постановлению Правительства
Оренбургской области
от 02.08.2023 № 473-пп

Текстовое и графическое описание местоположения границ охранной зоны газораспределительной сети объекта газоснабжения газопровод к объекту: котельная для теплоснабжения производственных зданий и здания АБК с. Ивановка, ул. Производственная, д. 15 *)

Сведения об охранной зоне

№ п/п	Характеристики охранной зоны	Описание характеристик
1	2	3
1.	Местоположение охранной зоны	Российская Федерация, Оренбургская область, Оренбургский район
2.	Площадь \pm величина погрешности определения площади ($P \pm \Delta P$)	293 кв. метра \pm 4 кв. метра
3.	Иные характеристики охранной зоны	на земельные участки, входящие в охранные зоны газораспределительных сетей, в целях предупреждения их повреждения или нарушения условий их нормальной эксплуатации налагаются ограничения (обременения) в соответствии с Правилами охраны газораспределительных сетей, утвержденными постановлением Правительства Российской Федерации от 20 ноября 2000 года № 878, которыми запрещается: а) строить объекты жилищно-гражданского и производственного назначения; б) сносить и реконструировать мосты, коллекторы, автомобильные и железные дороги с расположенными на них газораспределительными сетями без предварительного выноса этих газопроводов по согласованию с эксплуатационными организациями;

1	2	3
		<p>в) разрушать берегоукрепительные сооружения, водопропускные устройства, земляные и иные сооружения, предохраняющие газораспределительные сети от разрушений;</p> <p>г) перемещать, повреждать, засыпать и уничтожать опознавательные знаки, контрольно-измерительные пункты и другие устройства газораспределительных сетей;</p> <p>д) устраивать свалки и склады, разливать растворы кислот, солей, щелочей и других химически активных веществ;</p> <p>е) огораживать и перегораживать охранные зоны, препятствовать доступу персонала эксплуатационных организаций к газораспределительным сетям, проведению обслуживания и устранению повреждений газораспределительных сетей;</p> <p>ж) разводить огонь и размещать источники огня;</p> <p>з) рыть погреба, копать и обрабатывать почву сельскохозяйственными и мелиоративными орудиями и механизмами на глубину более 0,3 метра;</p> <p>и) открывать калитки и двери газорегуляторных пунктов, станций катодной и дренажной защиты, люки подземных колодцев, включать или отключать электроснабжение средств связи, освещения и систем телемеханики;</p> <p>к) набрасывать, приставлять и привязывать к опорам и надземным газопроводам, ограждениям и зданиям газораспределительных сетей посторонние предметы, лестницы, влезать на них;</p> <p>л) самовольно подключаться к газораспределительным сетям</p>

*) Наименование объекта газоснабжения указано в соответствии со сведениями, содержащимися в государственном реестре опасных производственных объектов.

Сведения о местоположении границ охранной зоны

Система координат: МСК – субъект 56				
Сведения о характерных точках границ охранной зоны				
обозначение характерных точек границы	координаты (метров)		метод определения координат и средняя квадратическая погрешность положения характерной точки (Mt) (метров)	описание закрепления точки
	X	Y		
1	2	3	4	5
1	422017,43	2310546,71	метод спутниковых геодезических измерений. Mt = 0,1	–
2	422017,02	2310550,73	метод спутниковых геодезических измерений. Mt = 0,1	–
3	422006,43	2310549,77	метод спутниковых геодезических измерений. Mt = 0,1	–
4	422002,60	2310585,60	метод спутниковых геодезических измерений. Mt = 0,1	–
5	421991,48	2310585,74	метод спутниковых геодезических измерений. Mt = 0,1	–
6	421991,64	2310596,90	метод спутниковых геодезических измерений. Mt = 0,1	–
7	421987,61	2310596,97	метод спутниковых геодезических измерений. Mt = 0,1	–
8	421987,43	2310581,82	метод спутниковых геодезических измерений. Mt = 0,1	–
9	421999,02	2310581,65	метод спутниковых геодезических измерений. Mt = 0,1	–
10	422002,87	2310545,47	метод спутниковых геодезических измерений. Mt = 0,1	–

1	2	3	4	5
1	422017,43	2310546,71	метод спутниковых геодезических измерений. Mt = 0,1	–

Сведения о частях границ охранной зоны




Обозначение части границ		Описание прохождения части границ
от точки	до точки	
1	2	3
1	2	–
2	3	–
3	4	–
4	5	–
5	6	–
6	7	–
7	8	–
8	9	–
9	10	–
10	1	–

План границ охранной зоны



Масштаб 1:1000

Используемые условные знаки и обозначения:

- | | |
|---|---|
|  | – граница охранной зоны; |
|  | – ось газопровода; |
|  | – граница учтенного земельного участка (объекта капитального строительства); |
| 56:11:0101001 | – номер кадастрового квартала; |
| 56:11:0101001:1 | – номер учтенного земельного участка (объекта капитального строительства) в кадастровом квартале; |
| 1 | – номер характерной точки границы охранной зоны; |
| • | – характерная точка границы охранной зоны. |

Приложение № 4
к постановлению Правительства
Оренбургской области
от 02.08.2023 № 473-нн

Текстовое и графическое описание местоположения границ охранной зоны газораспределительной сети объекта газоснабжения газ-д, ЖСТ «Весеннее»; с-з Весенний Оренбургского р-на (инв.№ 08030661) *)

Сведения об охранной зоне

№ п/п	Характеристики охранной зоны	Описание характеристик
1	2	3
1.	Местоположение охранной зоны	Российская Федерация, Оренбургская область, Оренбургский район
2.	Площадь ± величина погрешности определения площади ($P \pm \Delta P$)	2608 кв. метров ± 20 кв. метров
3.	Иные характеристики охранной зоны	на земельные участки, входящие в охранные зоны газораспределительных сетей, в целях предупреждения их повреждения или нарушения условий их нормальной эксплуатации налагаются ограничения (обременения) в соответствии с Правилами охраны газораспределительных сетей, утвержденными постановлением Правительства Российской Федерации от 20 ноября 2000 года № 878, которыми запрещается: а) строить объекты жилищно-гражданского и производственного назначения; б) сносить и реконструировать мосты, коллекторы, автомобильные и железные дороги с расположенными на них газораспределительными сетями без предварительного выноса этих газопроводов по согласованию с эксплуатационными организациями; в) разрушать берегоукрепительные сооружения, водопропускные устройства,

1	2	3
		<p>земляные и иные сооружения, предохраняющие газораспределительные сети от разрушений;</p> <p>г) перемещать, повреждать, засыпать и уничтожать опознавательные знаки, контрольно-измерительные пункты и другие устройства газораспределительных сетей;</p> <p>д) устраивать свалки и склады, разливать растворы кислот, солей, щелочей и других химически активных веществ;</p> <p>е) огораживать и перегораживать охранные зоны, препятствовать доступу персонала эксплуатационных организаций к газораспределительным сетям, проведению обслуживания и устранению повреждений газораспределительных сетей;</p> <p>ж) разводить огонь и размещать источники огня;</p> <p>з) рыть погреба, копать и обрабатывать почву сельскохозяйственными и мелиоративными орудиями и механизмами на глубину более 0,3 метра;</p> <p>и) открывать калитки и двери газорегуляторных пунктов, станций катодной и дренажной защиты, люки подземных колодцев, включать или отключать электроснабжение средств связи, освещения и систем телемеханики;</p> <p>к) набрасывать, приставлять и привязывать к опорам и надземным газопроводам, ограждениям и зданиям газораспределительных сетей посторонние предметы, лестницы, влезать на них;</p> <p>л) самовольно подключаться к газораспределительным сетям</p>

*) Наименование объекта газоснабжения указано в соответствии со сведениями, содержащимися в государственном реестре опасных производственных объектов.

Сведения о местоположении границ охранной зоны

Система координат: МСК – субъект 56				
Сведения о характерных точках границ охранной зоны				
обозначение характерных точек границы	координаты (метров)		метод определения координат и средняя квадратическая погрешность положения характерной точки (Mt) (метров)	описание закрепления точки
	X	Y		
1	2	3	4	5
1	423167,29	2308380,39	метод спутниковых геодезических измерений. Mt = 0,1	–
2	423166,53	2308393,82	метод спутниковых геодезических измерений. Mt = 0,1	–
3	423162,56	2308393,60	метод спутниковых геодезических измерений. Mt = 0,1	–
4	423163,10	2308383,99	метод спутниковых геодезических измерений. Mt = 0,1	–
5	423017,70	2308372,11	метод спутниковых геодезических измерений. Mt = 0,1	–
6	423016,98	2308385,28	метод спутниковых геодезических измерений. Mt = 0,1	–
7	423013,04	2308384,90	метод спутниковых геодезических измерений. Mt = 0,1	–
8	423013,71	2308371,79	метод спутниковых геодезических измерений. Mt = 0,1	–
9	422996,75	2308370,60	метод спутниковых геодезических измерений. Mt = 0,1	–
10	422927,03	2308366,71	метод спутниковых геодезических измерений. Mt = 0,1	–

1	2	3	4	5
11	422926,56	2308380,16	метод спутниковых геодезических измерений. Mt = 0,1	—
12	422922,65	2308379,91	метод спутниковых геодезических измерений. Mt = 0,1	—
13	422922,96	2308369,00	метод спутниковых геодезических измерений. Mt = 0,1	—
14	422892,79	2308367,04	метод спутниковых геодезических измерений. Mt = 0,1	—
15	422829,30	2308361,98	метод спутниковых геодезических измерений. Mt = 0,1	—
16	422828,55	2308373,19	метод спутниковых геодезических измерений. Mt = 0,1	—
17	422824,73	2308372,87	метод спутниковых геодезических измерений. Mt = 0,1	—
18	422825,31	2308361,67	метод спутниковых геодезических измерений. Mt = 0,1	—
19	422785,59	2308359,00	метод спутниковых геодезических измерений. Mt = 0,1	—
20	422785,18	2308370,11	метод спутниковых геодезических измерений. Mt = 0,1	—
21	422781,14	2308369,85	метод спутниковых геодезических измерений. Mt = 0,1	—
22	422781,60	2308358,74	метод спутниковых геодезических измерений. Mt = 0,1	—
23	422742,64	2308355,11	метод спутниковых геодезических измерений. Mt = 0,1	—
24	422742,99	2308351,21	метод спутниковых геодезических измерений. Mt = 0,1	—

1	2	3	4	5
25	422767,69	2308353,53	метод спутниковых геодезических измерений. Mt = 0,1	—
26	422769,14	2308335,29	метод спутниковых геодезических измерений. Mt = 0,1	—
27	422791,52	2308337,59	метод спутниковых геодезических измерений. Mt = 0,1	—
28	422791,18	2308340,23	метод спутниковых геодезических измерений. Mt = 0,1	—
29	422791,86	2308340,33	метод спутниковых геодезических измерений. Mt = 0,1	—
30	422791,03	2308355,35	метод спутниковых геодезических измерений. Mt = 0,1	—
31	422820,76	2308357,32	метод спутниковых геодезических измерений. Mt = 0,1	—
32	422821,62	2308341,22	метод спутниковых геодезических измерений. Mt = 0,1	—
33	422825,63	2308341,48	метод спутниковых геодезических измерений. Mt = 0,1	—
34	422824,75	2308357,61	метод спутниковых геодезических измерений. Mt = 0,1	—
35	422893,06	2308363,05	метод спутниковых геодезических измерений. Mt = 0,1	—
36	422920,67	2308364,84	метод спутниковых геодезических измерений. Mt = 0,1	—
37	422921,54	2308351,53	метод спутниковых геодезических измерений. Mt = 0,1	—
38	422925,48	2308351,85	метод спутниковых геодезических измерений. Mt = 0,1	—

1	2	3	4	5
39	422924,82	2308362,65	метод спутниковых геодезических измерений. Mt = 0,1	—
40	422960,07	2308364,66	метод спутниковых геодезических измерений. Mt = 0,1	—
41	422960,68	2308352,65	метод спутниковых геодезических измерений. Mt = 0,1	—
42	422964,59	2308352,81	метод спутниковых геодезических измерений. Mt = 0,1	—
43	422964,06	2308364,88	метод спутниковых геодезических измерений. Mt = 0,1	—
44	422996,98	2308366,61	метод спутниковых геодезических измерений. Mt = 0,1	—
45	423012,43	2308367,69	метод спутниковых геодезических измерений. Mt = 0,1	—
46	423012,92	2308359,95	метод спутниковых геодезических измерений. Mt = 0,1	—
47	423016,89	2308360,14	метод спутниковых геодезических измерений. Mt = 0,1	—
48	423016,42	2308367,99	метод спутниковых геодезических измерений. Mt = 0,1	—
49	423055,31	2308371,10	метод спутниковых геодезических измерений. Mt = 0,1	—
50	423055,81	2308362,59	метод спутниковых геодезических измерений. Mt = 0,1	—
51	423059,84	2308362,78	метод спутниковых геодезических измерений. Mt = 0,1	—
52	423059,30	2308371,42	метод спутниковых геодезических измерений. Mt = 0,1	—

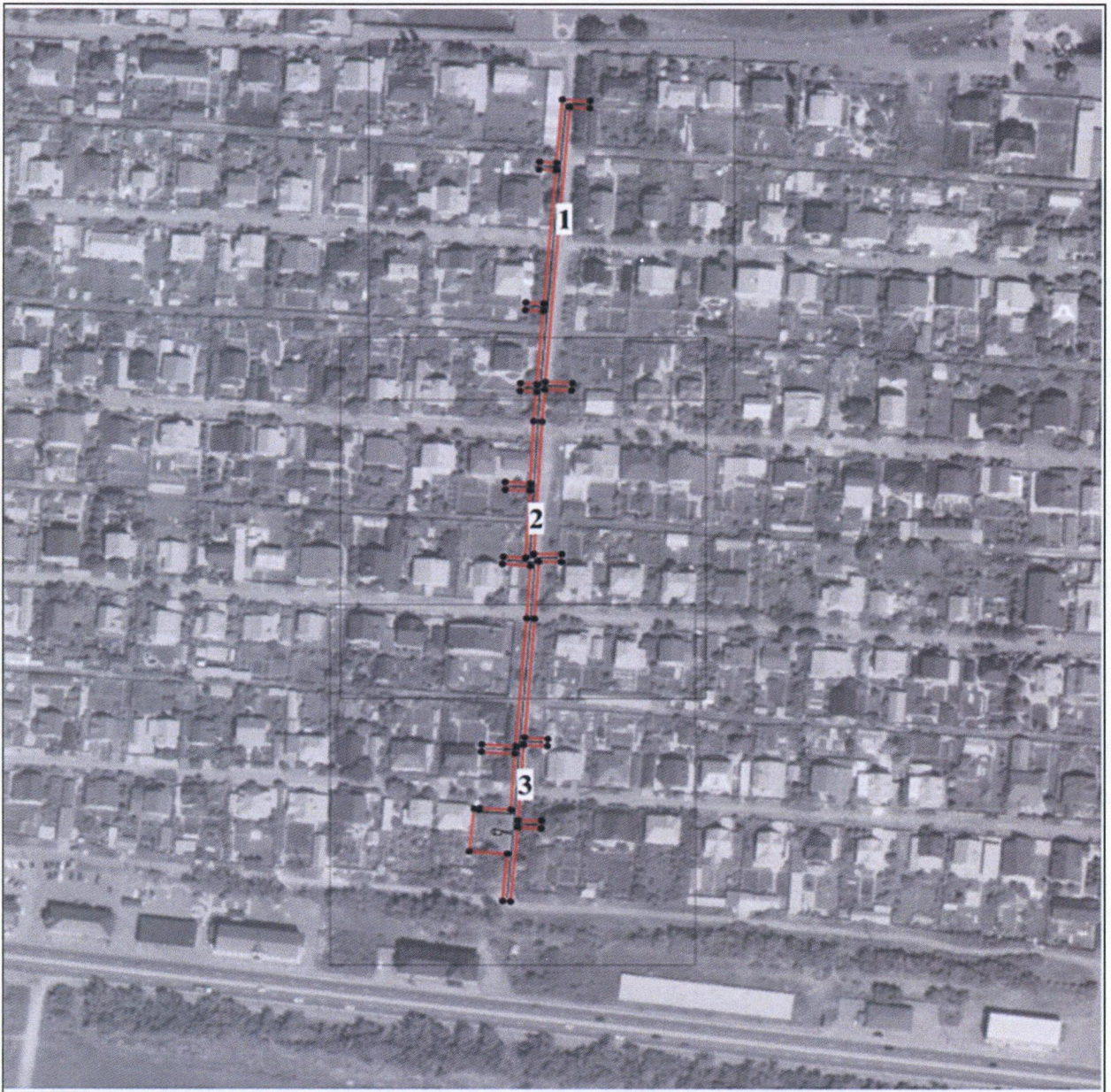
1	2	3	4	5
53	423129,46	2308377,19	метод спутниковых геодезических измерений. Mt = 0,1	—
54	423130,00	2308369,04	метод спутниковых геодезических измерений. Mt = 0,1	—
55	423133,94	2308369,33	метод спутниковых геодезических измерений. Mt = 0,1	—
56	423133,45	2308377,52	метод спутниковых геодезических измерений. Mt = 0,1	—
1	423167,29	2308380,39	метод спутниковых геодезических измерений. Mt = 0,1	—

Сведения о частях границ охранной зоны

Обозначение части границ		Описание прохождения части границ
от точки	до точки	
1	2	3
1	2	—
2	3	—
3	4	—
4	5	—
5	6	—
6	7	—
7	8	—
8	9	—
9	10	—
10	11	—
11	12	—
12	13	—
13	14	—
14	15	—
15	16	—
16	17	—
17	18	—
18	19	—
19	20	—
20	21	—
21	22	—
22	23	—
23	24	—
24	25	—
25	26	—
26	27	—
27	28	—
28	29	—
29	30	—
30	31	—
31	32	—
32	33	—
33	34	—
34	35	—
35	36	—
36	37	—



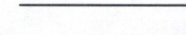
1	2	3
37	38	—
38	39	—
39	40	—
40	41	—
41	42	—
42	43	—
43	44	—
44	45	—
45	46	—
46	47	—
47	48	—
48	49	—
49	50	—
50	51	—
51	52	—
52	53	—
53	54	—
54	55	—
55	56	--
56	1	—

План границ охранной зоны



Масштаб 1:3000

Используемые условные знаки и обозначения:

- | | |
|---|---|
|  | – граница охранной зоны; |
|  | – ось газопровода; |
|  | – граница учтенного земельного участка (объекта капитального строительства); |
| 56:11:0101001 | – номер кадастрового квартала; |
| 56:11:0101001:1 | – номер учтенного земельного участка (объекта капитального строительства) в кадастровом квартале; |
| 1 | – номер характерной точки границы охранной зоны; |
| • | – характерная точка границы охранной зоны. |