



ПРАВИТЕЛЬСТВО ОРЕНБУРГСКОЙ ОБЛАСТИ
ПО С Т А Н О В Л Е Н И Е

29.08.2023

г. Оренбург

№ 872-нн

Об утверждении границ охранных зон газораспределительных сетей и наложении ограничений на входящие в них земельные участки, расположенные на территории муниципального образования Оренбургский район Оренбургской области

В соответствии с Земельным кодексом Российской Федерации, постановлением Правительства Российской Федерации от 20 ноября 2000 года № 878 «Об утверждении Правил охраны газораспределительных сетей», постановлением Правительства Оренбургской области от 18 ноября 2011 года № 1112-п «О порядке утверждения границ охранных зон газораспределительных сетей и наложении ограничений (обременений) на входящие в них земельные участки», на основании заявления акционерного общества «Газпром газораспределение Оренбург» от 2 июня 2023 года № 329 и сведений о границах охранных зон объектов газоснабжения Правительство Оренбургской области п о с т а н о в л я е т:

1. Утвердить границы охранных зон газораспределительных сетей следующих объектов газоснабжения:

1) газопровод-ввод к торговому центру :Оренбургский р-н, п. Весенний, Беляевское шоссе, уч. 16 инв.№ 8043758 площадью 66 кв. метров (приложение № 1);

2) газопровод к объекту: административно- торговое здание п. Весенний, Беляевское шоссе, кад. 56:21:300004001:694 инв № 8043739 площадью 55 кв. метров (приложение № 2);

3) газопровод к объекту: Административное здание, ул. Беляевское шоссе, 72, Оренбургский р-н, п.Весенний (инв. №160019840) площадью 182 кв. метра (приложение № 3);

4) газопровод к объекту: жилой комплекс из 5 домов Оренбургский р-н, п. Весенний, земельный участок с кадастровым номером 56:21:3005001:832 площадью 2127 кв. метров (приложение № 4);

5) газопровод к объекту: здание торгового комплекса Оренбургская область, Оренбургский р-н, Ивановский сельсовет, с. Ивановка, кадастровый номер земельного участка 56:21:0903001:7493 (инв. № 160027590) площадью 374 кв. метра (приложение № 5).

2. Наложить в интересах акционерного общества «Газпром газораспределение Оренбург» (ИНН 5610010369, ОГРН 1025601022512) ограничения, установленные постановлением Правительства Российской Федерации от 20 ноября 2000 года № 878 «Об утверждении Правил охраны газораспределительных сетей», на земельные участки, входящие в охранные зоны, указанные в пункте 1 настоящего постановления.

Убытки, причиненные ограничением прав в связи с установлением охранных зон, указанных в пункте 1 настоящего постановления, подлежат возмещению в срок и порядке согласно статье 57.1 Земельного кодекса Российской Федерации.

3. Министерству природных ресурсов, экологии и имущественных отношений Оренбургской области направить копию настоящего постановления в установленном порядке в орган, осуществляющий государственный кадастровый учет недвижимого имущества и государственную регистрацию прав на недвижимое имущество, для внесения сведений в Единый государственный реестр недвижимости.

4. Министерству архитектуры и пространственно-градостроительного развития Оренбургской области:

согласно статье 2 Закона Оренбургской области от 1 декабря 2022 года № 593/221-VII-ОЗ «О перераспределении отдельных полномочий в области градостроительной деятельности между органами местного самоуправления сельских поселений Оренбургского района Оренбургской области, органами местного самоуправления муниципального образования Оренбургский район Оренбургской области и органом государственной власти Оренбургской области» и в соответствии со статьей 33 Градостроительного кодекса Российской Федерации обеспечить отображение в правилах землепользования и застройки границ охранных зон газораспределительных сетей объектов газоснабжения в связи с установлением охранных зон, указанных в пункте 1 настоящего постановления;

разместить информацию об охранных зонах, указанных в пункте 1 настоящего постановления, в государственных информационных системах обеспечения градостроительной деятельности и федеральной государственной информационной системе территориального планирования.

5. Контроль за исполнением настоящего постановления возложить на вице-губернатора – заместителя председателя Правительства Оренбургской

области по экономической и инвестиционной политике – министра экономического развития, инвестиций, туризма и внешних связей Оренбургской области, за исключением пункта 4 настоящего постановления, контроль за исполнением положений которого возложить на министра архитектуры и пространственно-градостроительного развития Оренбургской области.

6. Постановление вступает в силу по истечении десяти дней после дня его официального опубликования.

Губернатор –
председатель Правительства



Д.В.Паслер

Приложение № 1
к постановлению Правительства
Оренбургской области
от 29.08.2023 № 872-нн

Текстовое и графическое описание местоположения границ охранной зоны газораспределительной сети объекта газоснабжения газопровод-ввод к торговому центру :Оренбургский р-н, п. Весенний, Беляевское шоссе, уч. 16 инв.№ 8043758 *)

Сведения об охранной зоне

№ п/п	Характеристики охранной зоны	Описание характеристик
1	2	3
1.	Местоположение охранной зоны	Российская Федерация, Оренбургская область, Оренбургский район
2.	Площадь ± величина погрешности определения площади ($P \pm \Delta P$)	66 кв. метров ± 2 кв. метра
3.	Иные характеристики охранной зоны	на земельные участки, входящие в охранные зоны газораспределительных сетей, в целях предупреждения их повреждения или нарушения условий их нормальной эксплуатации налагаются ограничения (обременения) в соответствии с Правилами охраны газораспределительных сетей, утвержденными постановлением Правительства Российской Федерации от 20 ноября 2000 года № 878, которыми запрещается: а) строить объекты жилищно-гражданского и производственного назначения; б) сносить и реконструировать мосты, коллекторы, автомобильные и железные дороги с расположенными на них газораспределительными сетями без предварительного выноса этих газопроводов по согласованию с эксплуатационными организациями; в) разрушать берегоукрепительные сооружения, водопропускные устройства,

1	2	3
		<p>земляные и иные сооружения, предохраняющие газораспределительные сети от разрушений;</p> <p>г) перемещать, повреждать, засыпать и уничтожать опознавательные знаки, контрольно-измерительные пункты и другие устройства газораспределительных сетей;</p> <p>д) устраивать свалки и склады, разливать растворы кислот, солей, щелочей и других химически активных веществ;</p> <p>е) огораживать и перегораживать охранные зоны, препятствовать доступу персонала эксплуатационных организаций к газораспределительным сетям, проведению обслуживания и устранению повреждений газораспределительных сетей;</p> <p>ж) разводить огонь и размещать источники огня;</p> <p>з) рыть погреба, копать и обрабатывать почву сельскохозяйственными и мелиоративными орудиями и механизмами на глубину более 0,3 метра;</p> <p>и) открывать калитки и двери газорегуляторных пунктов, станций катодной и дренажной защиты, люки подземных колодцев, включать или отключать электроснабжение средств связи, освещения и систем телемеханики;</p> <p>к) набрасывать, приставлять и привязывать к опорам и надземным газопроводам, ограждениям и зданиям газораспределительных сетей посторонние предметы, лестницы, влезать на них;</p> <p>л) самовольно подключаться к газораспределительным сетям</p>

*) Наименование объекта газоснабжения указано в соответствии со сведениями, содержащимися в государственном реестре опасных производственных объектов.

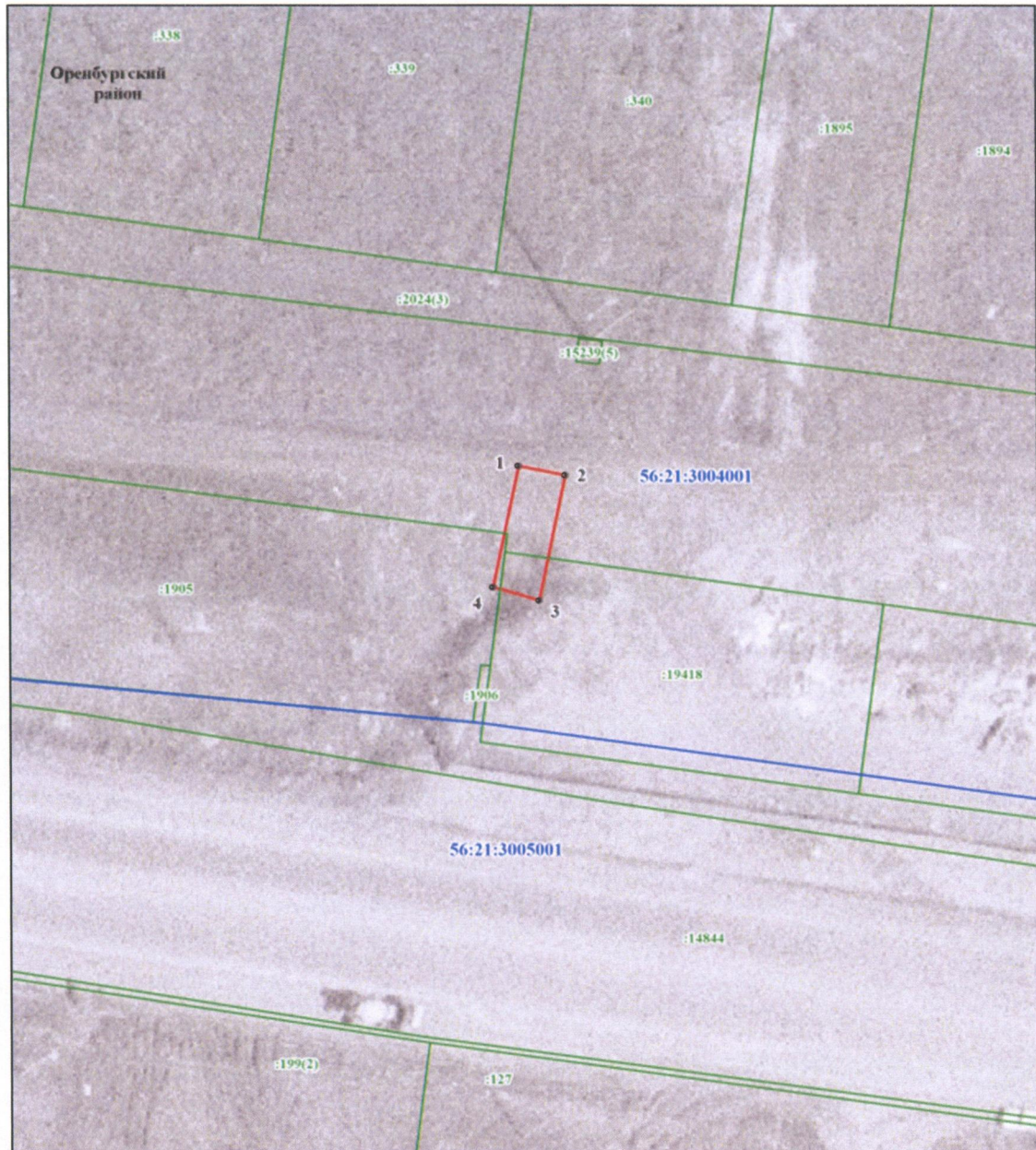
Сведения о местоположении границ охранной зоны

Система координат: МСК – субъект 56				
Сведения о характерных точках границ охранной зоны				
обозначение характерных точек границы	координаты (метров)		метод определения координат и средняя квадратическая погрешность положения характерной точки (Mt) (метров)	описание закрепления точки
	X	Y		
1	2	3	4	5
1	422823,00	2307659,02	метод спутниковых геодезических измерений. Mt = 0,1	–
2	422821,99	2307663,91	метод спутниковых геодезических измерений. Mt = 0,1	–
3	422808,97	2307661,10	метод спутниковых геодезических измерений. Mt = 0,1	–
4	422810,34	2307656,27	метод спутниковых геодезических измерений. Mt = 0,1	–
1	422823,00	2307659,02	метод спутниковых геодезических измерений. Mt = 0,1	–

Сведения о частях границ охранной зоны

Обозначение части границ		Описание прохождения части границ
от точки	до точки	
1	2	3
1	2	–
2	3	–
3	4	–
4	1	–

План границ охранной зоны



Масштаб 1:600

Используемые условные знаки и обозначения:

- | | |
|-----------------|--|
| ● | – характерная точка границы охранной зоны; |
| 1 | – обозначение характерной точки границы охранной зоны; |
| — (green) | – граница земельного участка, поставленного на государственный кадастровый учет; |
| — (blue) | – граница кадастрового квартала; |
| — (black) | – обозначение оси газопровода; |
| — (red) | – граница охранной зоны; |
| 56:41:0103065 | – номер кадастрового квартала; |
| 56:41:0103065:1 | – кадастровый номер земельного участка. |

Приложение № 2
к постановлению Правительства
Оренбургской области
от 29.08.2023 № 872-нн

Текстовое и графическое описание местоположения границ охранной зоны газораспределительной сети объекта газоснабжения газопровод к объекту: административно- торговое здание п. Весенний, Беляевское шоссе, кад. 56:21:300004001:694 инв № 8043739 *)

Сведения об охранной зоне

№ п/п	Характеристики охранной зоны	Описание характеристик
1	2	3
1.	Местоположение охранной зоны	Российская Федерация, Оренбургская область, Оренбургский район, поселок Весенний
2.	Площадь \pm величина погрешности определения площади ($P \pm \Delta P$)	55 кв. метров \pm 2 кв. метра
3.	Иные характеристики охранной зоны	на земельные участки, входящие в охранные зоны газораспределительных сетей, в целях предупреждения их повреждения или нарушения условий их нормальной эксплуатации налагаются ограничения (обременения) в соответствии с Правилами охраны газораспределительных сетей, утвержденными постановлением Правительства Российской Федерации от 20 ноября 2000 года № 878, которыми запрещается: а) строить объекты жилищно-гражданского и производственного назначения; б) сносить и реконструировать мосты, коллекторы, автомобильные и железные дороги с расположенными на них газораспределительными сетями без предварительного выноса этих газопроводов по согласованию с эксплуатационными организациями;

1	2	3
		<p>в) разрушать берегоукрепительные сооружения, водопропускные устройства, земляные и иные сооружения, предохраняющие газораспределительные сети от разрушений;</p> <p>г) перемещать, повреждать, засыпать и уничтожать опознавательные знаки, контрольно-измерительные пункты и другие устройства газораспределительных сетей;</p> <p>д) устраивать свалки и склады, разливать растворы кислот, солей, щелочей и других химически активных веществ;</p> <p>е) огораживать и перегораживать охранные зоны, препятствовать доступу персонала эксплуатационных организаций к газораспределительным сетям, проведению обслуживания и устранению повреждений газораспределительных сетей;</p> <p>ж) разводить огонь и размещать источники огня;</p> <p>з) рыть погреба, копать и обрабатывать почву сельскохозяйственными и мелиоративными орудиями и механизмами на глубину более 0,3 метра;</p> <p>и) открывать калитки и двери газорегуляторных пунктов, станций катодной и дренажной защиты, люки подземных колодцев, включать или отключать электроснабжение средств связи, освещения и систем телемеханики;</p> <p>к) набрасывать, приставлять и привязывать к опорам и надземным газопроводам, ограждениям и зданиям газораспределительных сетей посторонние предметы, лестницы, влезать на них;</p> <p>л) самовольно подключаться к газораспределительным сетям</p>

*) Наименование объекта газоснабжения указано в соответствии со сведениями, содержащимися в государственном реестре опасных производственных объектов.

Сведения о местоположении границ охранной зоны

Система координат: МСК – субъект 56				
Сведения о характерных точках границ охранной зоны				
обозначение характерных точек границы	координаты (метров)		метод определения координат и средняя квадратическая погрешность положения характерной точки (Mt) (метров)	описание закрепления точки
	X	Y		
1	2	3	4	5
1	422805,11	2307800,08	метод спутниковых геодезических измерений. Mt = 0,1	–
2	422794,30	2307798,56	метод спутниковых геодезических измерений. Mt = 0,1	–
3	422793,66	2307803,57	метод спутниковых геодезических измерений. Mt = 0,1	–
4	422804,39	2307805,03	метод спутниковых геодезических измерений. Mt = 0,1	–
1	422805,11	2307800,08	метод спутниковых геодезических измерений. Mt = 0,1	–

Сведения о частях границ охранной зоны

Обозначение части границ		Описание прохождения части границ
от точки	до точки	
1	2	3
1	2	–
2	3	–
3	4	–
4	1	–

План границ охранной зоны



Масштаб 1:500

Используемые условные знаки и обозначения:

- – характерная точка границы охранной зоны;
- 1 – обозначение характерной точки границы охранной зоны;
- (green) – граница земельного участка, поставленного на государственный кадастровый учет;
- (blue) – граница кадастрового квартала;
- (black) – обозначение оси газопровода;
- (red) – граница охранной зоны;
- 56:41:0103065 – номер кадастрового квартала;
- 56:41:0103065:1 – кадастровый номер земельного участка.

Приложение № 3
к постановлению Правительства
Оренбургской области
от 29.08.2023 № 872-нн

Текстовое и графическое описание местоположения границ охранной зоны газораспределительной сети объекта газоснабжения газопровод к объекту: Административное здание, ул. Беляевское шоссе, 72, Оренбургский р-н, п.Весенний (инв. №160019840) *)

Сведения об охранной зоне

№ п/п	Характеристики охранной зоны	Описание характеристик
1	2	3
1.	Местоположение охранной зоны	Российская Федерация, Оренбургская область, Оренбургский район, поселок Весенний
2.	Площадь ± величина погрешности определения площади (Р ± ΔР)	182 кв. метра ± 3 кв. метра
3.	Иные характеристики охранной зоны	на земельные участки, входящие в охранные зоны газораспределительных сетей, в целях предупреждения их повреждения или нарушения условий их нормальной эксплуатации налагаются ограничения (обременения) в соответствии с Правилами охраны газораспределительных сетей, утвержденными постановлением Правительства Российской Федерации от 20 ноября 2000 года № 878, которыми запрещается: а) строить объекты жилищно-гражданского и производственного назначения; б) сносить и реконструировать мосты, коллекторы, автомобильные и железные дороги с расположенными на них газораспределительными сетями без предварительного выноса этих газопроводов по согласованию с эксплуатационными организациями;

1	2	3
		<p>в) разрушать берегоукрепительные сооружения, водопропускные устройства, земляные и иные сооружения, предохраняющие газораспределительные сети от разрушений;</p> <p>г) перемещать, повреждать, засыпать и уничтожать опознавательные знаки, контрольно-измерительные пункты и другие устройства газораспределительных сетей;</p> <p>д) устраивать свалки и склады, разливать растворы кислот, солей, щелочей и других химически активных веществ;</p> <p>е) огораживать и перегораживать охранные зоны, препятствовать доступу персонала эксплуатационных организаций к газораспределительным сетям, проведению обслуживания и устранению повреждений газораспределительных сетей;</p> <p>ж) разводить огонь и размещать источники огня;</p> <p>з) рыть погреба, копать и обрабатывать почву сельскохозяйственными и мелиоративными орудиями и механизмами на глубину более 0,3 метра;</p> <p>и) открывать калитки и двери газорегуляторных пунктов, станций катодной и дренажной защиты, люки подземных колодцев, включать или отключать электроснабжение средств связи, освещения и систем телемеханики;</p> <p>к) набрасывать, приставлять и привязывать к опорам и надземным газопроводам, ограждениям и зданиям газораспределительных сетей посторонние предметы, лестницы, влезать на них;</p> <p>л) самовольно подключаться к газораспределительным сетям</p>

*) Наименование объекта газоснабжения указано в соответствии со сведениями, содержащимися в государственном реестре опасных производственных объектов.

Сведения о местоположении границ охранной зоны

Система координат: МСК – субъект 56				
Сведения о характерных точках границ охранной зоны				
обозначение характерных точек границы	координаты (метров)		метод определения координат и средняя квадратическая погрешность положения характерной точки (Mt) (метров)	описание закрепления точки
	X	Y		
1	2	3	4	5
1	422642,23	2309195,19	метод спутниковых геодезических измерений. Mt = 0,1	–
2	422644,59	2309199,71	метод спутниковых геодезических измерений. Mt = 0,1	–
3	422629,46	2309209,74	метод спутниковых геодезических измерений. Mt = 0,1	–
4	422619,27	2309216,60	метод спутниковых геодезических измерений. Mt = 0,1	–
5	422614,67	2309219,71	метод спутниковых геодезических измерений. Mt = 0,1	–
6	422611,92	2309215,50	метод спутниковых геодезических измерений. Mt = 0,1	–
1	422642,23	2309195,19	метод спутниковых геодезических измерений. Mt = 0,1	–

Сведения о частях границ охранной зоны

Обозначение части границ		Описание прохождения части границ
от точки	до точки	
1	2	3
1	2	—
2	3	—
3	4	—
4	5	—
5	6	—
6	1	—

План границ охранной зоны



Масштаб 1:600

Используемые условные знаки и обозначения:

- | | |
|-----------------|--|
| ● | – характерная точка границы охранной зоны; |
| 1 | – обозначение характерной точки границы охранной зоны; |
| — (green) | – граница земельного участка, поставленного на государственный кадастровый учет; |
| — (blue) | – граница кадастрового квартала; |
| — (black) | – обозначение оси газопровода; |
| — (red) | – граница охранной зоны; |
| 56:41:0103065 | – номер кадастрового квартала; |
| 56:41:0103065:1 | – кадастровый номер земельного участка. |

Приложение № 4
к постановлению Правительства
Оренбургской области
от 29.08.2023 № 872-нн

Текстовое и графическое описание местоположения границ охранной зоны газораспределительной сети объекта газоснабжения газопровод к объекту: жилой комплекс из 5 домов Оренбургский р-н, п. Весенний, земельный участок с кадастровым номером 56:21:3005001:832 *)

Сведения об охранной зоне

№ п/п	Характеристики охранной зоны	Описание характеристик
1	2	3
1.	Местоположение охранной зоны	Российская Федерация, Оренбургская область, Оренбургский район, поселок Весенний
2.	Площадь ± величина погрешности определения площади (Р ± ΔР)	2127 кв. метров ± 12 кв. метров
3.	Иные характеристики охранной зоны	на земельные участки, входящие в охранные зоны газораспределительных сетей, в целях предупреждения их повреждения или нарушения условий их нормальной эксплуатации налагаются ограничения (обременения) в соответствии с Правилами охраны газораспределительных сетей, утвержденными постановлением Правительства Российской Федерации от 20 ноября 2000 года № 878, которыми запрещается: а) строить объекты жилищно-гражданского и производственного назначения; б) сносить и реконструировать мосты, коллекторы, автомобильные и железные дороги с расположенными на них газораспределительными сетями без предварительного выноса этих газопроводов по согласованию с эксплуатационными организациями;

1	2	3
		<p>в) разрушать берегоукрепительные сооружения, водопропускные устройства, земляные и иные сооружения, предохраняющие газораспределительные сети от разрушений;</p> <p>г) перемещать, повреждать, засыпать и уничтожать опознавательные знаки, контрольно-измерительные пункты и другие устройства газораспределительных сетей;</p> <p>д) устраивать свалки и склады, разливать растворы кислот, солей, щелочей и других химически активных веществ;</p> <p>е) огораживать и перегораживать охранные зоны, препятствовать доступу персонала эксплуатационных организаций к газораспределительным сетям, проведению обслуживания и устранению повреждений газораспределительных сетей;</p> <p>ж) разводить огонь и размещать источники огня;</p> <p>з) рыть погреба, копать и обрабатывать почву сельскохозяйственными и мелиоративными орудиями и механизмами на глубину более 0,3 метра;</p> <p>и) открывать калитки и двери газорегуляторных пунктов, станций катодной и дренажной защиты, люки подземных колодцев, включать или отключать электроснабжение средств связи, освещения и систем телемеханики;</p> <p>к) набрасывать, приставлять и привязывать к опорам и надземным газопроводам, ограждениям и зданиям газораспределительных сетей посторонние предметы, лестницы, влезать на них;</p> <p>л) самовольно подключаться к газораспределительным сетям</p>

*) Наименование объекта газоснабжения указано в соответствии со сведениями, содержащимися в государственном реестре опасных производственных объектов.

Сведения о местоположении границ охранной зоны

Система координат: МСК – субъект 56				
Сведения о характерных точках границ охранной зоны				
обозначение характерных точек границы	координаты (метров)		метод определения координат и средняя квадратическая погрешность положения характерной точки (Mt) (метров)	описание закрепления точки
	X	Y		
1	2	3	4	5
1	422765,33	2307992,37	метод спутниковых геодезических измерений. Mt = 0,1	–
2	422764,99	2307997,33	метод спутниковых геодезических измерений. Mt = 0,1	–
3	422681,03	2307987,23	метод спутниковых геодезических измерений. Mt = 0,1	–
4	422680,03	2307971,84	метод спутниковых геодезических измерений. Mt = 0,1	–
5	422667,22	2307958,06	метод спутниковых геодезических измерений. Mt = 0,1	–
6	422660,03	2307953,01	метод спутниковых геодезических измерений. Mt = 0,1	–
7	422645,72	2307949,54	метод спутниковых геодезических измерений. Mt = 0,1	–
8	422643,81	2307958,87	метод спутниковых геодезических измерений. Mt = 0,1	–
9	422621,99	2307962,20	метод спутниковых геодезических измерений. Mt = 0,1	–
10	422615,55	2307962,54	метод спутниковых геодезических измерений. Mt = 0,1	–

1	2	3	4	5
11	422608,58	2307962,22	метод спутниковых геодезических измерений. Mt = 0,1	—
12	422576,77	2307958,21	метод спутниковых геодезических измерений. Mt = 0,1	—
13	422541,84	2307953,49	метод спутниковых геодезических измерений. Mt = 0,1	—
14	422506,30	2307949,62	метод спутниковых геодезических измерений. Mt = 0,1	—
15	422493,70	2307947,56	метод спутниковых геодезических измерений. Mt = 0,1	—
16	422483,19	2307942,70	метод спутниковых геодезических измерений. Mt = 0,1	—
17	422474,21	2307929,91	метод спутниковых геодезических измерений. Mt = 0,1	—
18	422464,44	2307928,37	метод спутниковых геодезических измерений. Mt = 0,1	—
19	422468,64	2307905,15	метод спутниковых геодезических измерений. Mt = 0,1	—
20	422489,28	2307909,32	метод спутниковых геодезических измерений. Mt = 0,1	—
21	422485,10	2307931,71	метод спутниковых геодезических измерений. Mt = 0,1	—
22	422481,28	2307931,09	метод спутниковых геодезических измерений. Mt = 0,1	—
23	422486,53	2307938,74	метод спутниковых геодезических измерений. Mt = 0,1	—
24	422495,48	2307942,87	метод спутниковых геодезических измерений. Mt = 0,1	—

1	2	3	4	5
25	422518,46	2307945,92	метод спутниковых геодезических измерений. Mt = 0,1	—
26	422544,38	2307948,78	метод спутниковых геодезических измерений. Mt = 0,1	—
27	422608,92	2307957,23	метод спутниковых геодезических измерений. Mt = 0,1	—
28	422615,42	2307957,54	метод спутниковых геодезических измерений. Mt = 0,1	—
29	422621,36	2307957,23	метод спутниковых геодезических измерений. Mt = 0,1	—
30	422639,60	2307954,42	метод спутниковых геодезических измерений. Mt = 0,1	—
31	422641,82	2307943,36	метод спутниковых геодезических измерений. Mt = 0,1	—
32	422662,52	2307948,64	метод спутниковых геодезических измерений. Mt = 0,1	—
33	422670,65	2307954,41	метод спутниковых геодезических измерений. Mt = 0,1	—
34	422683,55	2307967,86	метод спутниковых геодезических измерений. Mt = 0,1	—
35	422685,34	2307972,74	метод спутниковых геодезических измерений. Mt = 0,1	—
36	422685,89	2307982,71	метод спутниковых геодезических измерений. Mt = 0,1	—
1	422765,33	2307992,37	метод спутниковых геодезических измерений. Mt = 0,1	—

Сведения о частях границ охранной зоны

Обозначение части границ		Описание прохождения части границ
от точки	до точки	
1	2	3
1	2	—
2	3	—
3	4	—
4	5	—
5	6	—
6	7	—
7	8	—
8	9	—
9	10	—
10	11	—
11	12	—
12	13	—
13	14	—
14	15	—
15	16	—
16	17	—
17	18	—
18	19	—
19	20	—
20	21	—
21	22	—
22	23	—
23	24	—
24	25	—
25	26	—
26	27	—
27	28	—
28	29	—
29	30	—
30	31	—
31	32	—
32	33	—
33	34	—
34	35	—
35	36	—
36	1	—

План границ охранной зоны



Масштаб 1:600

Используемые условные знаки и обозначения:

- | | |
|-----------------|--|
| ● | – характерная точка границы охранной зоны; |
| 1 | – обозначение характерной точки границы охранной зоны; |
| — (green) | – граница земельного участка, поставленного на государственный кадастровый учет; |
| — (blue) | – граница кадастрового квартала; |
| — (grey) | – обозначение оси газопровода; |
| — (red) | – граница охранной зоны; |
| 56:41:0103065 | – номер кадастрового квартала; |
| 56:41:0103065:1 | – кадастровый номер земельного участка. |

Приложение № 5
к постановлению Правительства
Оренбургской области
от 29.08.2023 № 872-нн

Текстовое и графическое описание местоположения границ
охранной зоны газопровод к объекту здание торгового комплекса
Оренбургская область, Оренбургский р-н, Ивановский сельсовет, с. Ивановка,
кадастровый номер земельного участка 56:21:0903001:7493
(инв. № 160027590) *)

Сведения об охранной зоне

№ п/п	Характеристики охранной зоны	Описание характеристик
1	2	3
1.	Местоположение охранной зоны	Российская Федерация, Оренбургская область, Оренбургский район, село Ивановка
2.	Площадь ± величина погрешности определения площади (Р ± ΔР)	374 кв. метра ± 4 кв. метра
3.	Иные характеристики охранной зоны	на земельные участки, входящие в охранные зоны газораспределительных сетей, в целях предупреждения их повреждения или нарушения условий их нормальной эксплуатации налагаются ограничения (обременения) в соответствии с Правилами охраны газораспределительных сетей, утвержденными постановлением Правительства Российской Федерации от 20 ноября 2000 года № 878, которыми запрещается: а) строить объекты жилищно-гражданского и производственного назначения; б) сносить и реконструировать мосты, коллекторы, автомобильные и железные дороги с расположенными на них газораспределительными сетями без предварительного выноса этих газопроводов по согласованию с эксплуатационными организациями;

1	2	3
		<p>в) разрушать берегоукрепительные сооружения, водопропускные устройства, земляные и иные сооружения, предохраняющие газораспределительные сети от разрушений;</p> <p>г) перемещать, повреждать, засыпать и уничтожать опознавательные знаки, контрольно-измерительные пункты и другие устройства газораспределительных сетей;</p> <p>д) устраивать свалки и склады, разливать растворы кислот, солей, щелочей и других химически активных веществ;</p> <p>е) огораживать и перегораживать охранные зоны, препятствовать доступу персонала эксплуатационных организаций к газораспределительным сетям, проведению обслуживания и устранению повреждений газораспределительных сетей;</p> <p>ж) разводить огонь и размещать источники огня;</p> <p>з) рыть погреба, копать и обрабатывать почву сельскохозяйственными и мелиоративными орудиями и механизмами на глубину более 0,3 метра;</p> <p>и) открывать калитки и двери газорегуляторных пунктов, станций катодной и дренажной защиты, люки подземных колодцев, включать или отключать электроснабжение средств связи, освещения и систем телемеханики;</p> <p>к) набрасывать, приставлять и привязывать к опорам и надземным газопроводам, ограждениям и зданиям газораспределительных сетей посторонние предметы, лестницы, влезать на них;</p> <p>л) самовольно подключаться к газораспределительным сетям</p>

*) Наименование объекта газоснабжения указано в соответствии со сведениями, содержащимися в государственном реестре опасных производственных объектов.

Сведения о местоположении границ охранной зоны

Система координат: МСК – субъект 56				
Сведения о характерных точках границ охранной зоны				
обозначение характерных точек границы	координаты (метров)		метод определения координат и средняя квадратическая погрешность положения характерной точки (Mt) (метров)	описание закрепления точки
	X	Y		
1	2	3	4	5
1	422093,44	2311529,42	метод спутниковых геодезических измерений. Mt = 0,1	–
2	422089,53	2311547,92	метод спутниковых геодезических измерений. Mt = 0,1	–
3	422070,45	2311543,76	метод спутниковых геодезических измерений. Mt = 0,1	–
4	422074,60	2311524,68	метод спутниковых геодезических измерений. Mt = 0,1	–
1	422093,44	2311529,42	метод спутниковых геодезических измерений. Mt = 0,1	–

Сведения о частях границ охранной зоны

Обозначение части границ		Описание прохождения части границ
от точки	до точки	
1	2	3
1	2	–
2	3	–
3	4	–
4	1	–

План границ охранной зоны



Масштаб 1:900

Используемые условные знаки и обозначения:

- – характерная точка границы охранной зоны;
- 1 – обозначение характерной точки границы охранной зоны;
- (green) – граница земельного участка, поставленного на государственный кадастровый учет;
- (blue) – граница кадастрового квартала;
- (black) – обозначение оси газопровода;
- (red) – граница охранной зоны;
- 56:41:0103065 – номер кадастрового квартала;
- 56:41:0103065:1 – кадастровый номер земельного участка.