



**ИНСПЕКЦИЯ  
ГОСУДАРСТВЕННОЙ ОХРАНЫ  
ОБЪЕКТОВ КУЛЬТУРНОГО  
НАСЛЕДИЯ ОРЕНБУРГСКОЙ  
ОБЛАСТИ**

**П Р И К А З**

*М.П. Зубов* № *01-08-11*  
г. Оренбург

О внесении изменений в приказ  
инспекции от 29.07.2021 №01-08-207

В соответствии с Федеральным законом от 25.06.2002 № 73-ФЗ «Об объектах культурного наследия (памятниках истории и культуры) народов Российской Федерации», Приказом Министерства культуры Российской Федерации от 13.01.2016 №28 «Об утверждении порядка определения предмета охраны объекта культурного наследия, включенного в единый государственный реестр объектов культурного наследия (памятников истории и культуры) народов Российской Федерации в соответствии со статьей 64 Федерального закона от 25 июня 2002 № 73-ФЗ «Об объектах культурного наследия (памятниках истории и культуры) народов Российской Федерации», Законом Оренбургской области от 03.07.2013 № 1678/503-V-ОЗ «Об объектах культурного наследия (памятниках истории и культуры) народов Российской Федерации, расположенных на территории Оренбургской области», Положением об инспекции государственной охраны объектов культурного наследия Оренбургской области, утвержденным указом Губернатора Оренбургской области от 15.11.2018 № 612-ук, проектной документацией корректировки предмета охраны объекта культурного наследия от 2021 года (ООО «НПП РОНА»)

**п р и к а з ы в а ю:**

1. Внести изменение в приказ инспекции государственной охраны объектов культурного наследия Оренбургской области от 29.07.2021 №01-08-207 «О включении выявленного объекта культурного наследия в единый государственный реестр объектов культурного наследия (памятников истории и культуры) народов Российской Федерации, об утверждении предмета охраны, границ и режима использования территории объекта культурного наследия», изложив приложение 1 к данному приказу в редакции согласно приложению к настоящему приказу.

2. Настоящий приказ вступает в силу после его опубликования на Портале официального опубликования нормативных правовых актов Оренбургской области и органов исполнительной власти Оренбургской области ([www.pravo.orb.ru](http://www.pravo.orb.ru)).

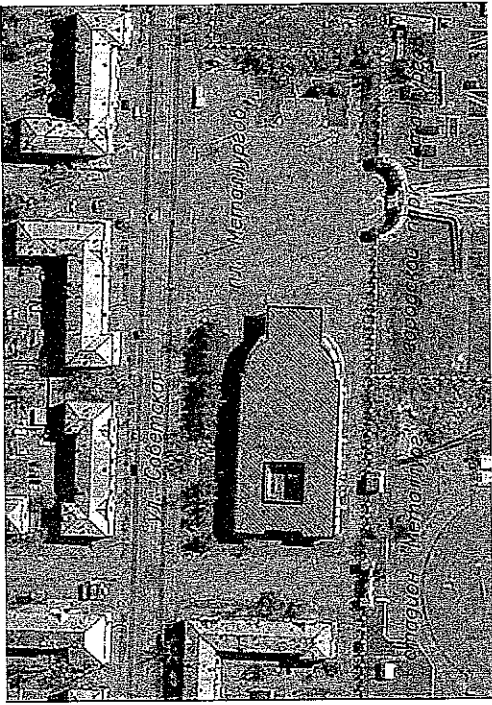
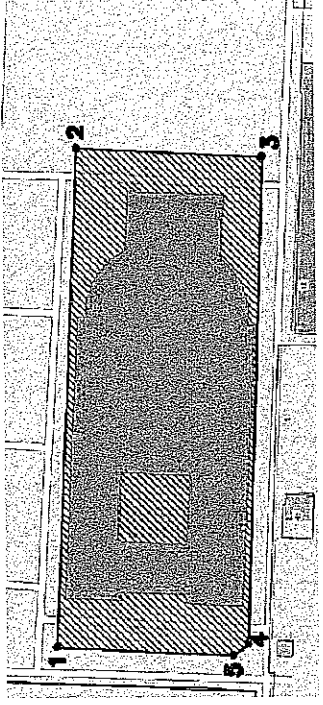
Начальник

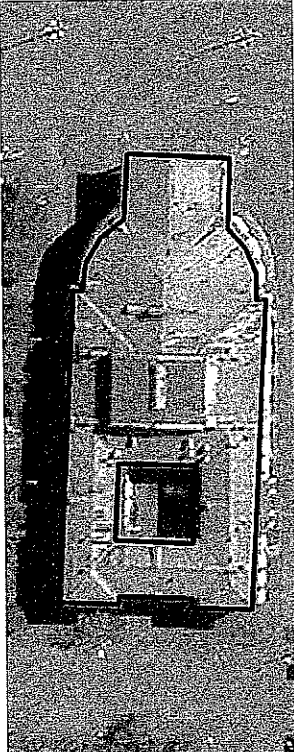
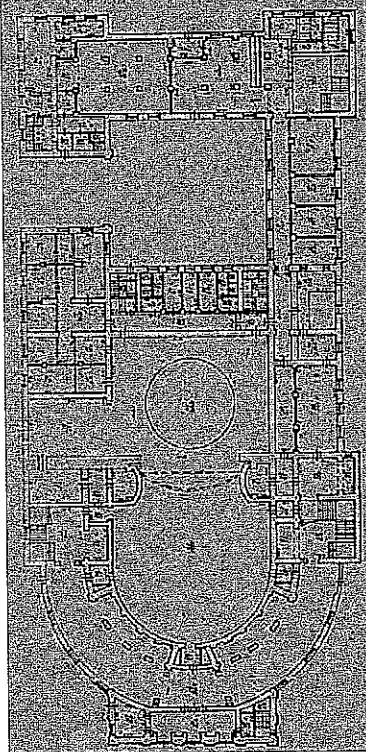
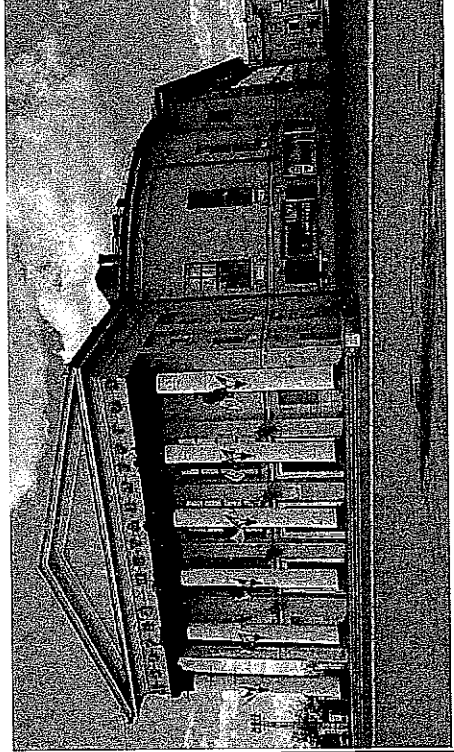


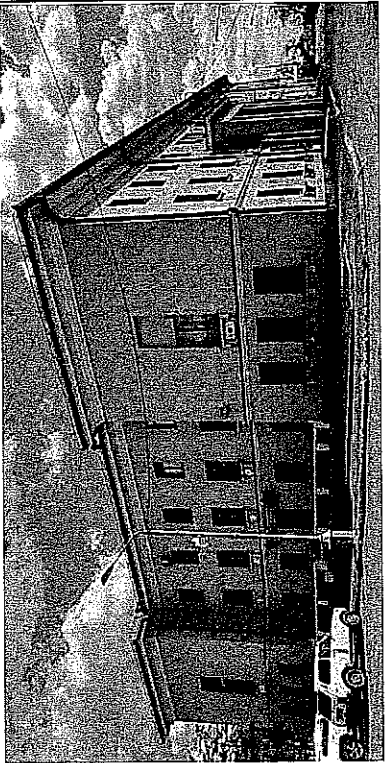
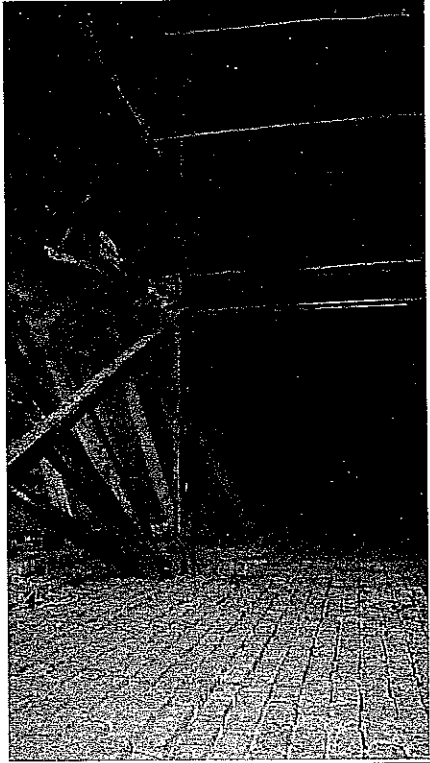
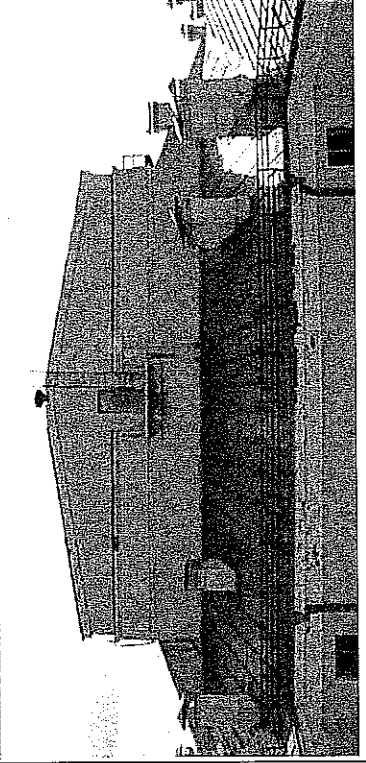
К.А. Летьго

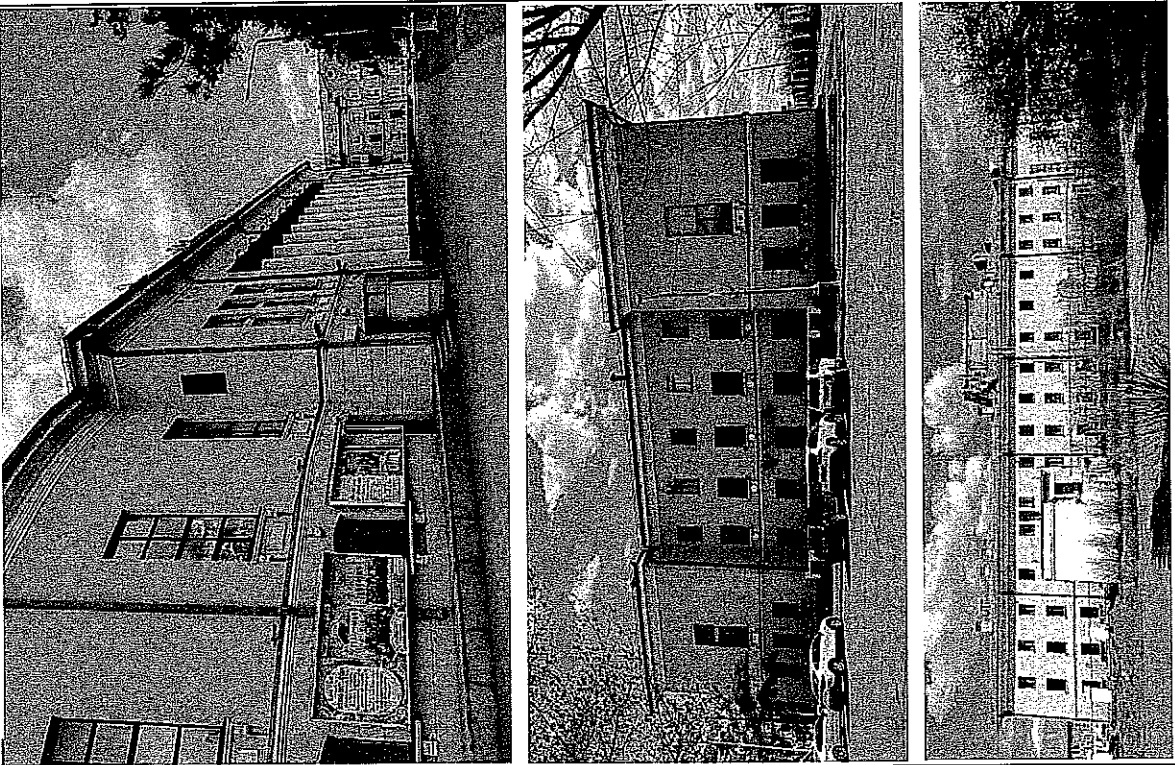
Приложение  
к приказу инспекции государственной  
охраны объектов культурного  
наследия Оренбургской области  
от «    »     . 2021 г. №     

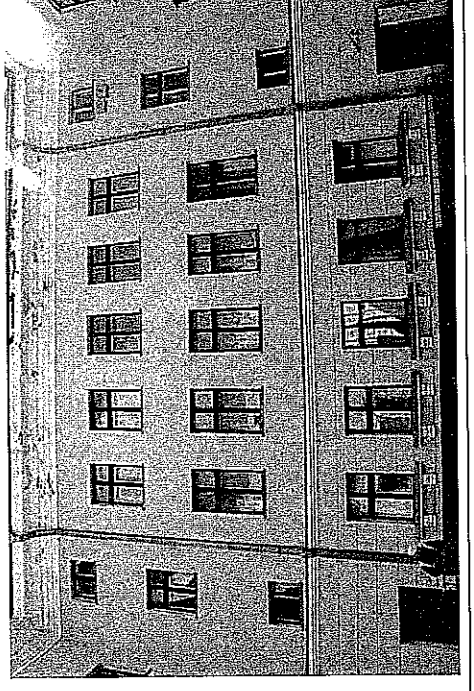
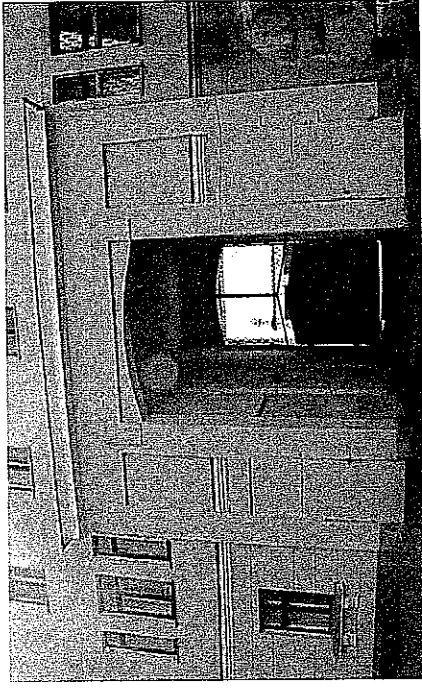
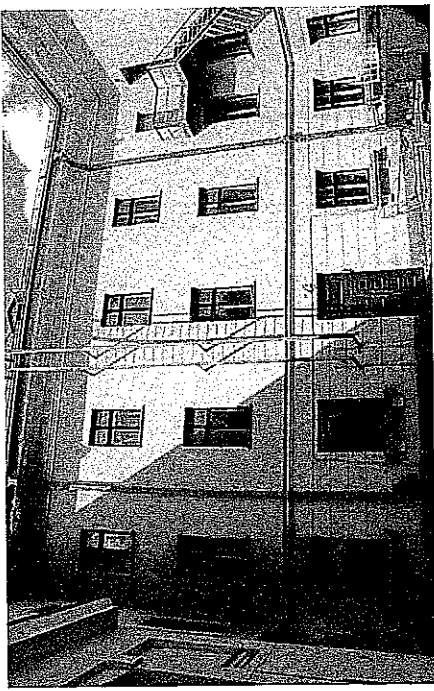
Предмет охраны объекта культурного наследия регионального значения «Дворец культуры металлургов», 1963 г.  
(Оренбургская область, г. Новотроицк, ул. Советская, 33)

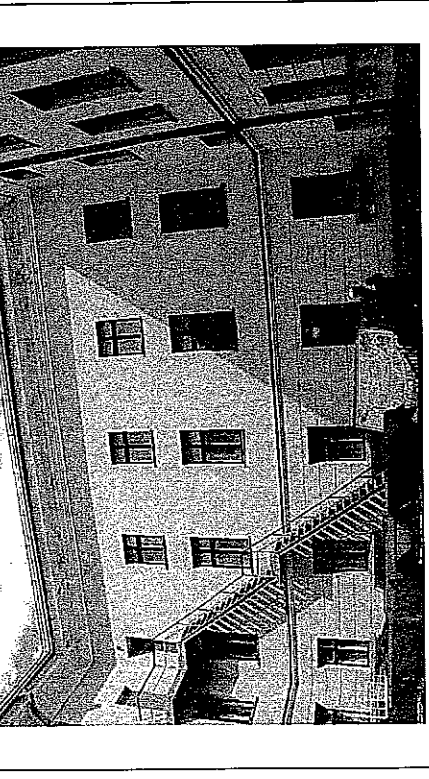
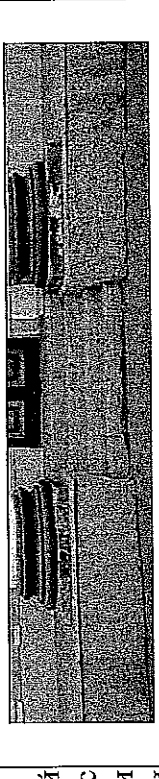

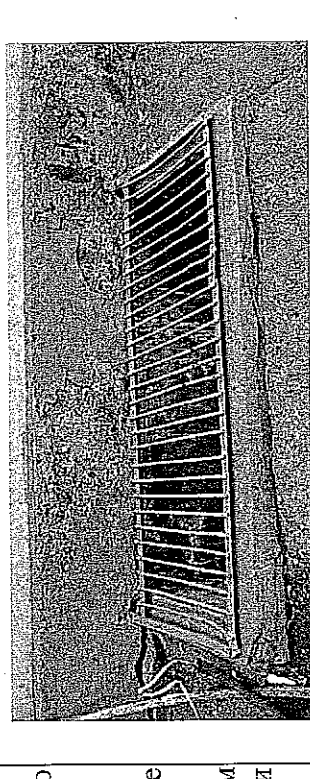
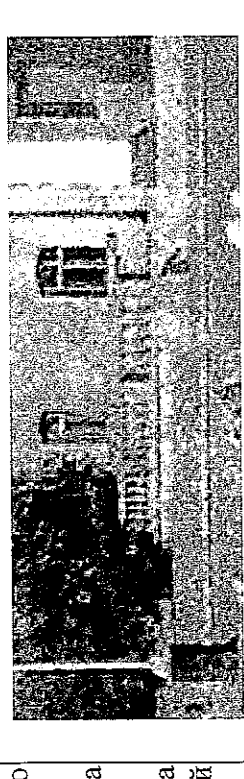
№ п/п	Виды предметов охраны	Элементы предметов охраны	Фотофиксация, схемы
1	2	3	4
1	Градостроительные характеристики	Градостроительная доминанта ансамбля Советской улицы; расположение южнее Советской улицы в окружении трех-четырёхэтажной жилой застройки в западной части площади Металлургов, севернее рекреационной зоны (стадиона Металлургов и городского парка); местоположение границ территории и объекта на ней; культурный слой глубиной 1,0 метра.	 

2	Объемно-планировочное решение	<p>Сложная конфигурация трехэтажного с подвалом объема с шестиколонным портиком главного входа, расширяющимся к основному объему полукруглыми в плане стенами, десятиколонным портиком северного фасада и с квадратного плана атриумом, въезд в который осуществляется с южного фасада; исторические габариты в плане <math>41,4 \times 89,35</math> квадратных метра;</p> <p>зальная планировочная композиция;</p> <p>расположение исторических проемов;</p> <p>отметки исторических проемов, цоколя со стилобатом, междуэтажного карниза первого этажа, карниза с балконом южного портика;</p> <p>венчающего антаблемента, фронтона, конька кровли, парапетов объема колосников;</p> <p>ската кровля.</p>			
---	-------------------------------	---	--	--	---

3	Конструктивное решение		
		<p>Бутобетонные фундаменты; кирпичные стены из глиняного обожжённого кирпича на цементно-песчаном растворе; железобетонные перекрытия; металлические фермы над зрительным залом; жестяная оцинкованная кровля с организованным водостоком.</p>	 

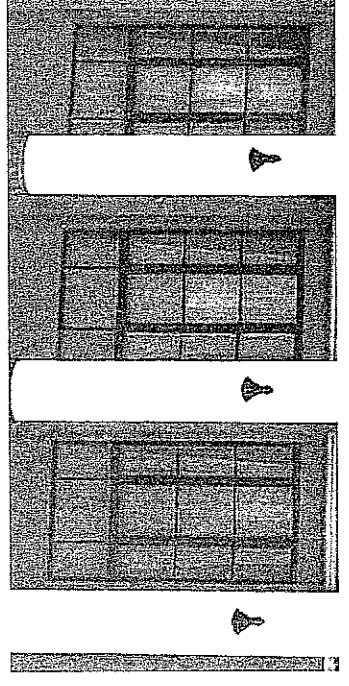
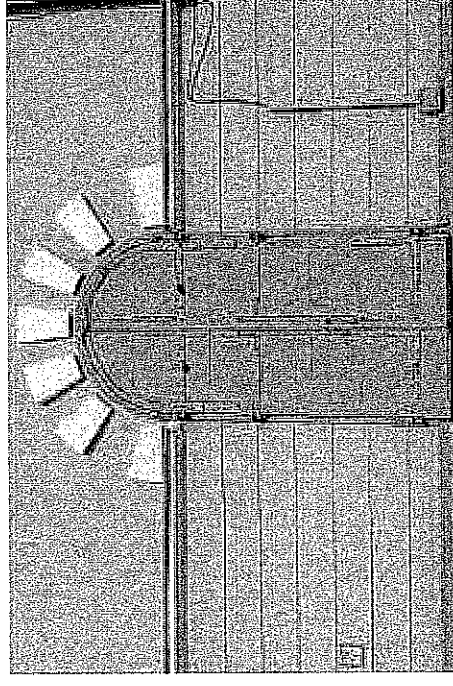
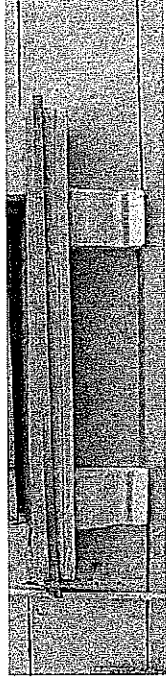
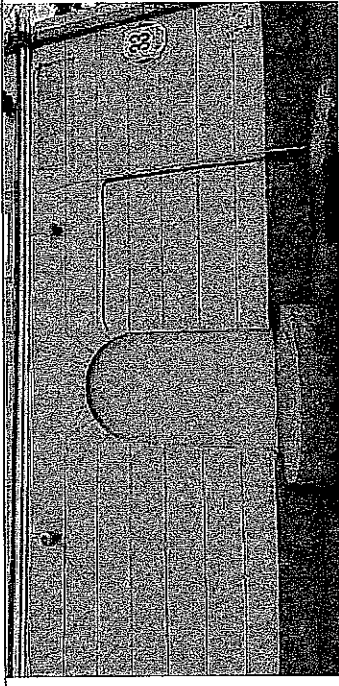
4	<p>Композиция фасадов</p> <p>Восточный лицевой фасад: симметричное решение с шестиколонным портиком на стилобате и под треугольным фронтоном, с полукругло расширяющимся к основному объему крыльями; Северный лицевой фасад: полукруглого плана восточная часть и основная часть с десятиколонным портиком в утопленной стене которого, по центральной оси портика устроен вход; Западный лицевой фасад: симметричное решение с боковыми ризалитами и расположением служебного входа по центральной оси; Южный лицевой фасад; полукруглого плана восточная часть и основная часть с четырехпилоном портиком с балконом въезда в атриум в западной половине и высокими арочными воротами запасного выхода со сцены;</p> <p>Восточный фасад атриума; симметричное решение с въездом из служебного фойе по центральной оси; Северный фасад атриума: симметричное решение с четырехпилоном портиком въезда; Западный фасад атриума; симметричное решение с выходами из лестничных клеток;</p> <p>Южный фасад атриума: симметричное решение с ритмично расположенными оконными проемами.</p>	
---	--	---

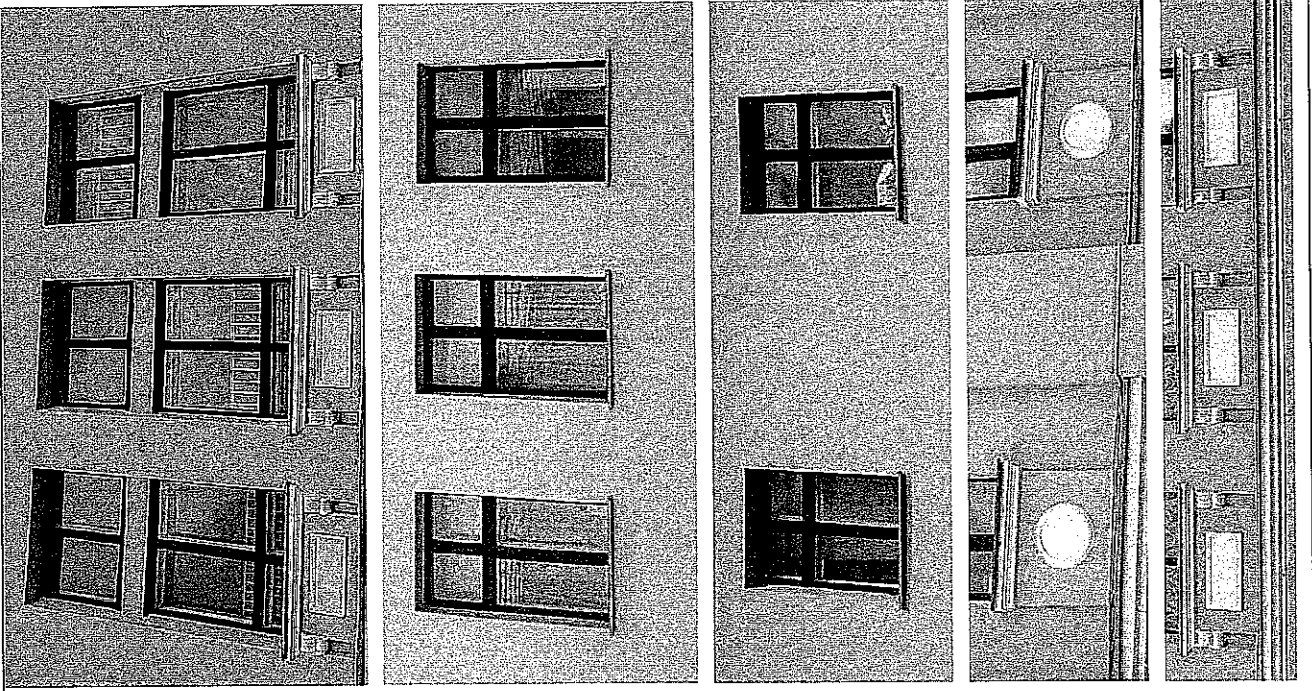


			
5	<p>Декоративно-художественное решение фасадов</p>	<p>Опшугатуренная фактура фасадов; колористическое решение с охристым тоном основной части стены, выбеленными элементами декора с частично выкрашенными под темную бронзу деталями (базы и капители колонн, флагиштоки, решетки ограждения западного входа, надпись фриза восточного фасада), деревянными со светлым тоном дверными полотнами и с темным тоном оконными перешлестами;</p> <p>цоколь со стилобатом парадного спуска с восточного фасада, спусками с северного и западного фасадов; прямки оконных проемов;</p> <p>балюстрада ограждения полукруглой в плане восточной части (ныне утрачена); рустованная фактура первого этажа с ленточным рустом, переходящим в клинчатый над проемами и нишами;</p> <p>подоконные карнизы на кронштейнах окон первого этажа;</p> <p>тянутые обрамления дверных проемов портика восточного фасада;</p> <p>полукруглый проем с воротами запасного выхода со стены на южном фасаде, обрамленный выступающими камнями клинчатого руста;</p>	   

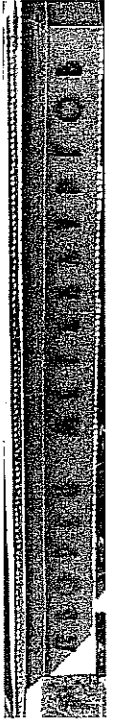
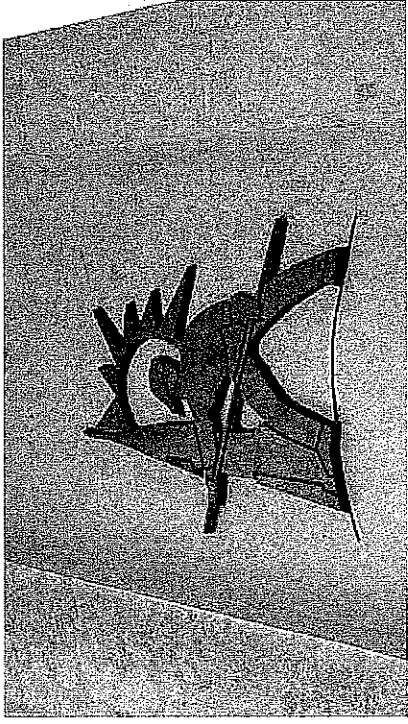
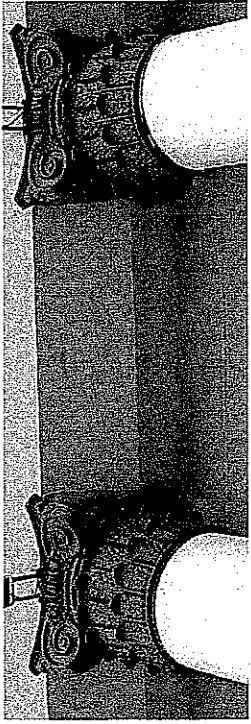


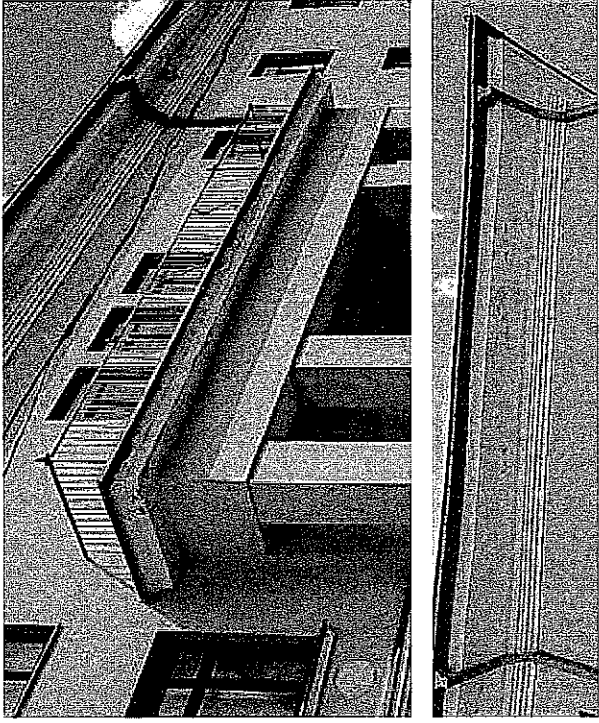
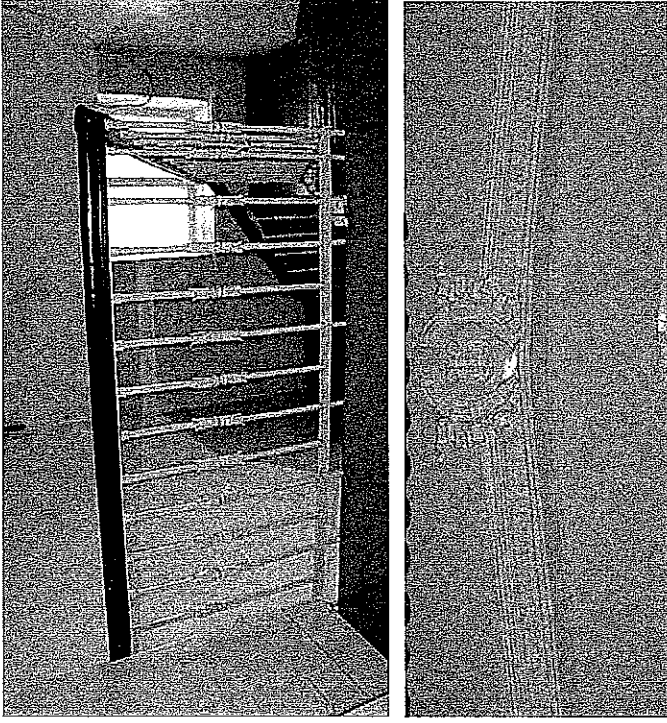
исторический рисунок расстекловки оконных проемов (утрачен в окнах восточного портика);  
 тянутый междуэтажный карниз первого этажа, подоконные карнизы второго этажа с подоконными раскреповками с розетками на торцевых окнах восточного портика и с окон основной части южного фасада и средней части западного фасада;  
 подоконные карнизы с кронштейнами и подоконными филенками на двухсветных окнах, фланкирующих портик северного фасада, полукруглой в плане стены восточной части объема и ризалитов западного фасада;  
 подоконные карнизы на торцевых окнах третьего этажа восточного портика;  
 колонны композиционного неполного ордера с темноокрашенными базами и капителями и беленым фустом с литыми флагштоками;  
 эмблемы советской символики в виде голубя с серпом и молотом и металлурга в боковых простенках восточного портика;  
 надпись фриза восточного портика (не сохранилась);  
 антаблемент портика въезда в атриум на южном фасаде с крупнообломным карнизом и металлическими црутьями балконного ограждения, на стойках декорированными литыми пишечками и украшенным парой волнообразных завитков в центральной части; тянутый со слезником большого выноса антаблемент.









			
6	<p>Декоративно-художественное решение интерьеров</p>	<p>Металлические с литыми бутонами в середине прутья лестничных ограждений (исключая парадные лестницы); деревянная сцена с поворотным кругом; зрительный зал полукруглого плана с балконом и лепным декором портала сцены в виде гирлянды в тягах, завершающих обрамленным снопами колоосьев с лентами лирой и декором боковых лож в виде перевитой лентами гирлянд полуциркульно с замком завершающей над проемом и с рокайльным картушем фриза; малый зал с лепными филенками и вентиляционными ромбовидными решетками фриза и круглыми вентиляционными решетками потолка; служебное фойе с квадратными пилонами под тянутым карнизом и кессонированными с тянутыми карнизами и розетками потолками; фойе первого этажа с гуттами в заглубленном поясе архитрава, гладким фризом с тянутыми розетками и</p>	

малорельефным карнизом с тенями над розетками, строгими проемами в несущих стенах и тянутыми обрамлениями дверных проемов;

фойе второго этажа с полуциркульными перемычками дверных проемов в тянутом обрамлении, двухколонным портиком эстрадной ниши, лопатками внутренней стены, карнизом с дентикулами у наружной стены и тянутыми поясками карниза внутренней стены;

проемы коридора за стеной с закругленными углами; штукатурные потолки с тянутыми карнизами в основной части помещений;

тянутые и лепные потолочные розетки в части помещений;

исторические металлические люстры – 6 рожковые в коридоре у сцены; 20 рожковые парадных лестниц и малого зала; каскадная трехъярусная основная зала.

