



**ИНСПЕКЦИЯ
ГОСУДАРСТВЕННОЙ ОХРАНЫ
ОБЪЕКТОВ КУЛЬТУРНОГО
НАСЛЕДИЯ ОРЕНБУРГСКОЙ
ОБЛАСТИ**

П Р И К А З

25.03.2022 № 01-08-58

г. Оренбург

О включении выявленного объекта культурного наследия в единый государственный реестр объектов культурного наследия (памятников истории и культуры) народов Российской Федерации, об утверждении предмета охраны, границ и режима использования территории объекта культурного наследия

В соответствии со статьями 3.1, 18 Федерального закона от 25.06.2002 № 73-ФЗ «Об объектах культурного наследия (памятниках истории и культуры) народов Российской Федерации», статьей 5 Закона Оренбургской области от 03.07.2013 № 1678/503-V-ОЗ «Об объектах культурного наследия (памятниках истории и культуры) народов Российской Федерации, расположенных на территории Оренбургской области», Положением об инспекции государственной охраны объектов культурного наследия Оренбургской области, утвержденным указом Губернатора Оренбургской области от 15.11.2018 № 612-ук, на основании акта государственной историко-культурной экспертизы от 03.10.2021 (эксперт Тарновский В.В., приказ Министерства культуры Российской Федерации об аттестации от 11.10.2018 № 1722)

п р и к а з ы в а ю:

1. Включить в единый государственный реестр объектов культурного наследия (памятников истории и культуры) народов Российской Федерации выявленный объект культурного наследия «Дом жилой», где родился и жил С.И. Шаршун (1888-1912 гг.)» (Оренбургская область, г. Бугуруслан, ул. Московская, 49) в качестве объекта культурного наследия регионального значения (вид – памятник) с наименованием «Дом, где родился художник

С.И. Шаршун», 1888-1905 гг., расположенного по адресу: Оренбургская область, г. Бугуруслан, ул. Московская, 51.

2. Утвердить предмет охраны объекта культурного наследия регионального значения (вид – памятник) «Дом, где родился художник С.И. Шаршун», 1888-1905 гг. (Оренбургская область, г. Бугуруслан, ул. Московская, 51) согласно приложению № 1 к настоящему приказу.

3. Утвердить границы территории объекта культурного наследия регионального значения (вид – памятник) «Дом, где родился художник С.И. Шаршун», 1888-1905 гг. (Оренбургская область, г. Бугуруслан, ул. Московская, 51) и режим ее использования согласно приложению № 2 к настоящему приказу.

4. Исключить выявленный объект культурного наследия «Дом жилой», где родился и жил С.И. Шаршун (1888-1912 гг.)» (Оренбургская область, г. Бугуруслан, ул. Московская, 49) из Перечня выявленных объектов культурного наследия Оренбургской области.

5. Настоящий приказ вступает в силу после его опубликования на Портале официального опубликования нормативных правовых актов Оренбургской области и органов исполнительной власти Оренбургской области (www.pravo.orb.ru).

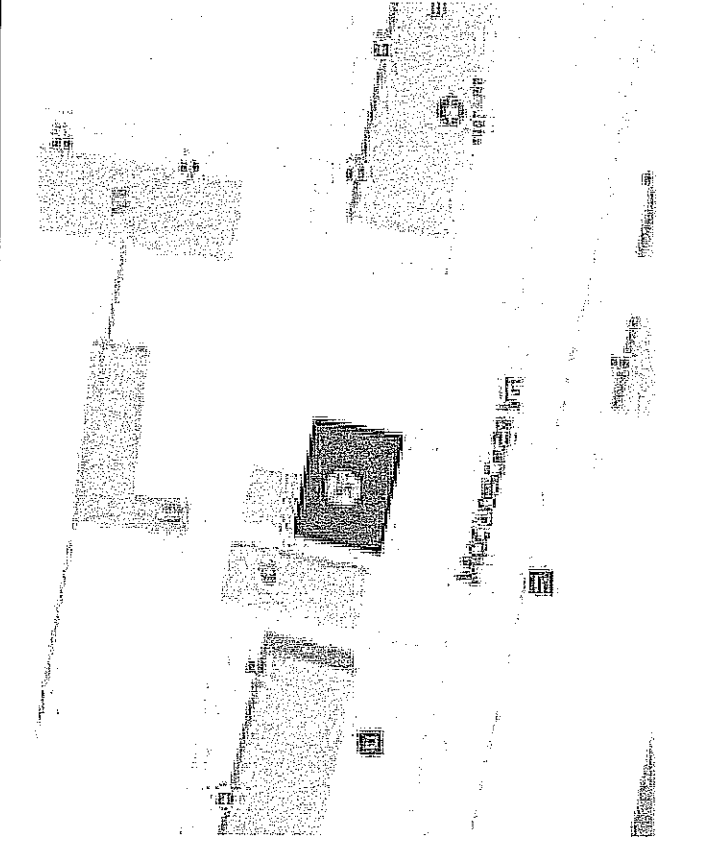
Начальник инспекции

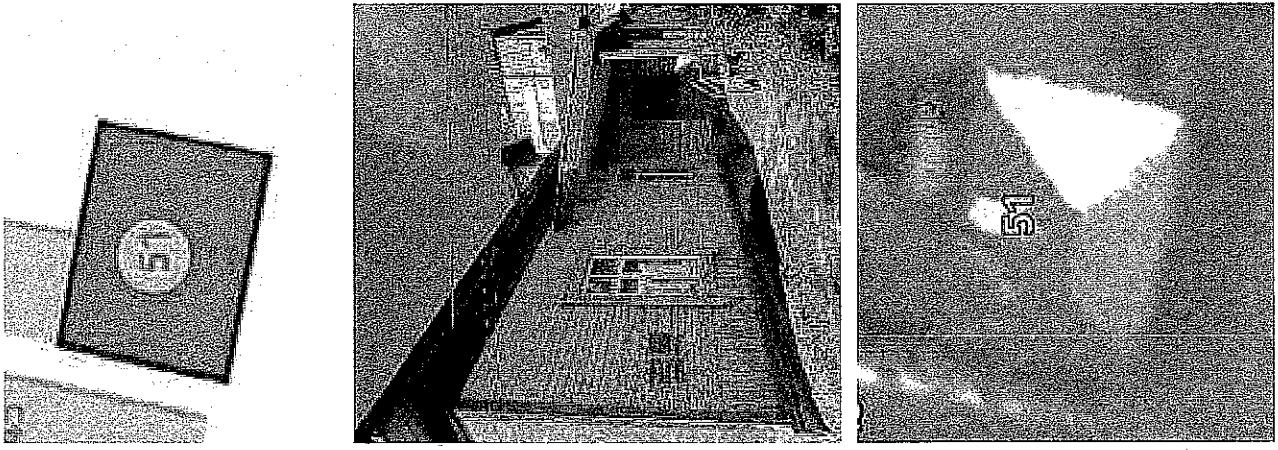


К.А. Летяго

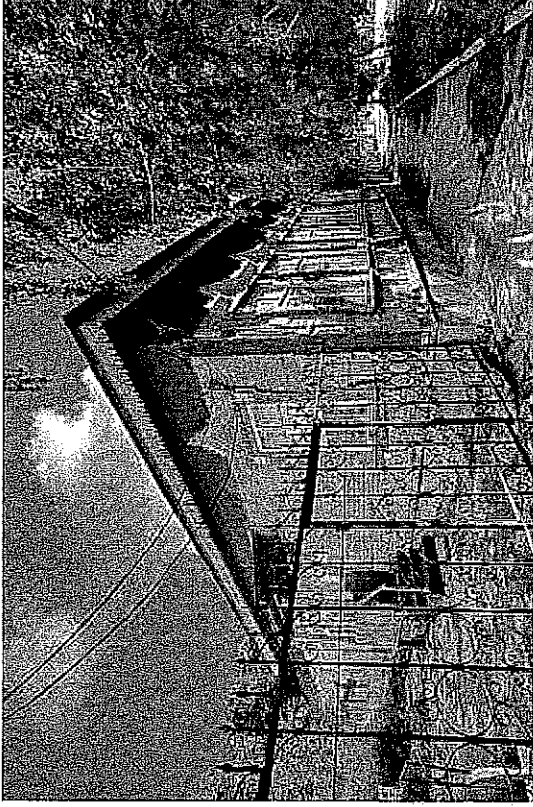
Приложение № 1
к приказу инспекции государственной
охраны объектов культурного
наследия Оренбургской области
от «15».05.2022 г. № 01-00-58

Предмет охраны объекта культурного наследия регионального значения (вид – памятник) «Дом, где родился художник С.И. Шаршун», 1888-1905 гг. (Оренбургская область, г. Бугуруслан, ул. Московская, 51)

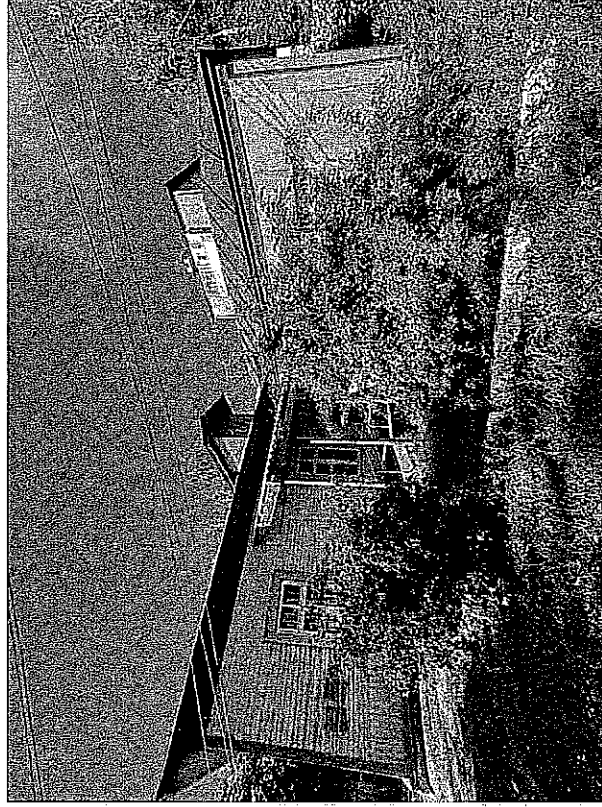
№ п/п	Виды предметов охраны	Элементы предметов охраны	Фотофиксация
1	2	3	4
1	Градостроительные характеристики объекта:	- местоположение и градостроительные характеристики здания 1888-1905 гг., в северной части исторического центра г. Бугуруслан, по красной линии застройки ул. Московской, в квартале, ограниченном улицами Коммунистическая (исторические названия: Дворянская (Базарная), Партизанская и Нагорная).	

2	<p>Архитектурные и объемно-пространственные характеристики, конструктивные элементы объекта:</p>	<p>- объемно-пространственная композиция одноэтажного деревянного здания 1888-1905 гг. в стилистике эклектизма с пряמוугольной формы, покрытого вальмовой кровлей с глухим слуховым окном, выходящим во двор; деревянный входной тамбур с дворовой территории;</p> <p>- крыша, ее конструкция, конфигурация, материал, характер кровельного покрытия, в том числе высотные отметки по карнизу и коньку кровли на 1888-1905 гг.;</p>	
---	--	---	--

- пространственно-планировочная структура здания в пределах капитальных стен и перекрытий 1888-1905 гг.;



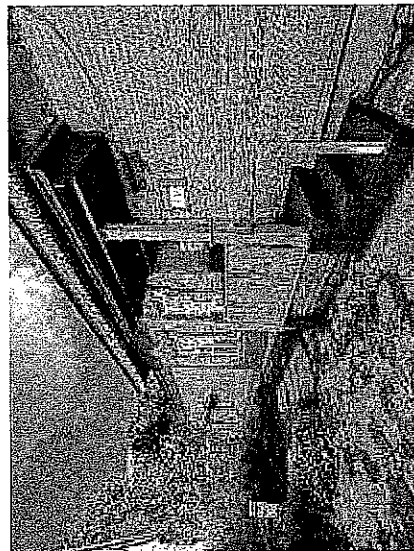
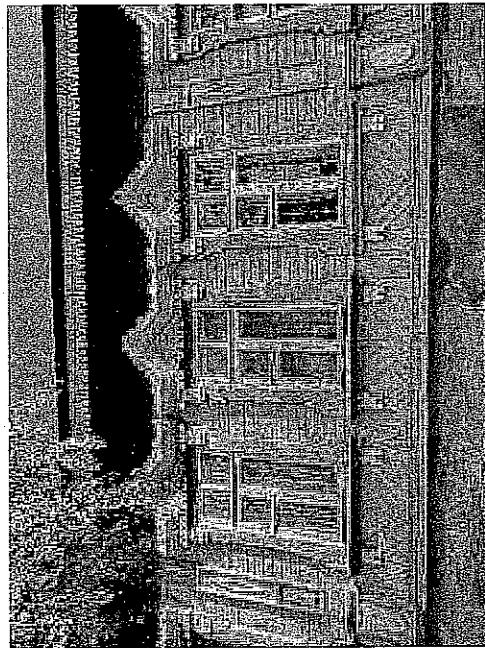
- капитальные стены 1888-1905 гг., их конструкция и материал;



- материал и характер фасадной поверхности — каменный цоколь, тесовая обшивка, металлическая фальцевая кровля; материал здания — каменный цоколь, деревянная рубленая стена, тесовая обшивка, металлическая кровля;

- композиционное решение и архитектурно-художественное оформление фасадов здания в редакции 1888-1905 гг., включая размер, форму, местоположение и оформление оконных и дверных проемов, семь световых осей по главному фасаду, выходящему на улицу Московскую, декор главного фасада, представленный вертикальным членением филленчатыми лопатками и горизонтальным членением подоконным карнизом с вертикальной и диагональной (под окнами) обшивкой, фризом из вертикальных резных досок, выступающим карнизом с резным подзором;





- оконные проемы с деревянными резными наличниками с щипцовым наплечиках верхом;

- колористическое решение фасадов (уточняется по результатам реставрационных исследований и раскрытий).

Приложение № 2
к приказу инспекции
государственной охраны
объектов культурного наследия
Оренбургской области
от «25». 05.2022 г. № 01-08-58

Границы территории объекта культурного наследия регионального значения (вид – памятник) «Дом, где родился художник С.И. Шаршун», 1888-1905 гг. (Оренбургская область, г. Бугуруслан, ул. Московская, 51) и режим ее использования

Границы территории объекта культурного наследия регионального значения «Дом, где родился художник С.И. Шаршун», 1888-1905 гг., расположенного по адресу: Оренбургская область, г. Бугуруслан, ул. Московская, 51, устанавливаются по границам земельного участка с кадастровым номером 56:37:0101066:34 по точкам 1 – 16 (см. схему границ территории).

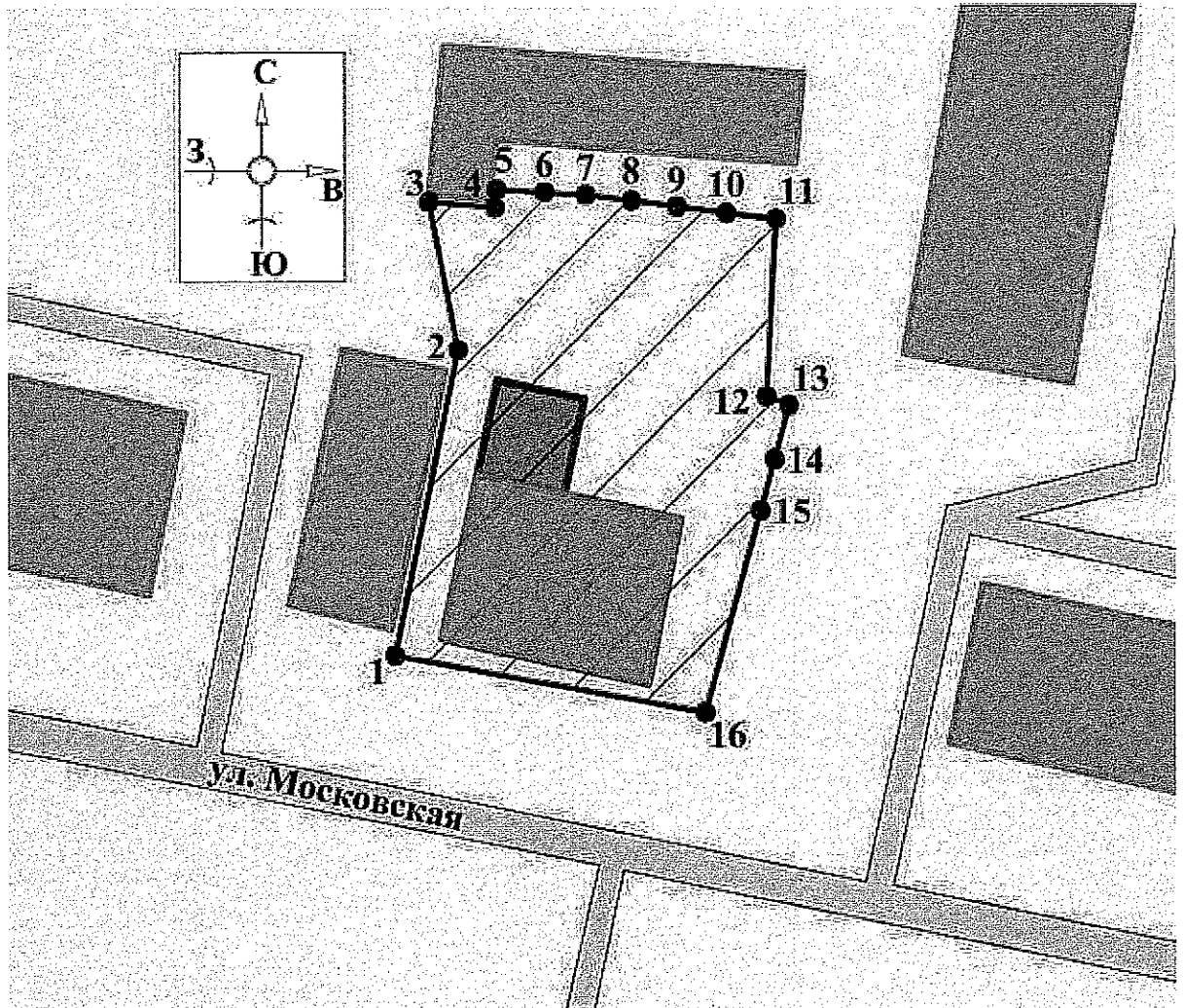
Сведения об объекте		
№ п/п	Характеристики объекта	Описание характеристик
1	Местоположение объекта	Оренбургская область, г. Бугуруслан, ул. Московская, 51
2	Площадь объекта +/- величина погрешности определения площади (P+/- Дельта P)	972±11 кв. м
3	Иные характеристики	—

Перечень координат поворотных (характерных) точек границ территории объекта культурного наследия

Сведения о местоположении границ объекта					
1. Система координат МСК-56, зона 1					
2. Сведения о характерных точках границ территории					
Обозначение характерных точек части границы	Координаты, м		Метод определения координат характерной точки	Средняя квадратическая погрешность положения характерной точки (Mt), м	Описание обозначения точки на местности (при наличии)
	X	Y			
1	638292,11	1326376,51	метод спутниковых геодезических измерений	0,10	—
2	638316,01	1326381,44	метод спутниковых геодезических измерений	0,10	—

Сведения о местоположении границ объекта					
1. Система координат МСК-56, зона 1					
2. Сведения о характерных точках границ территории					
Обозначение характерных точек части границы	Координаты, м		Метод определения координат характерной точки	Средняя квадратическая погрешность положения характерной точки (M _t), м	Описание обозначения точки на местности (при наличии)
	X	Y			
3	638327,49	1326379,17	метод спутниковых геодезических измерений	0,10	—
4	638327,04	1326384,35	метод спутниковых геодезических измерений	0,10	—
5	638328,47	1326384,48	метод спутниковых геодезических измерений	0,10	—
6	638328,24	1326388,26	метод спутниковых геодезических измерений	0,10	—
7	638328,03	1326391,49	метод спутниковых геодезических измерений	0,10	—
8	638327,58	1326395,06	метод спутниковых геодезических измерений	0,10	—
9	638327,13	1326398,63	метод спутниковых геодезических измерений	0,10	—
10	638326,64	1326402,51	метод спутниковых геодезических измерений	0,10	—
11	638326,16	1326406,38	метод спутниковых геодезических измерений	0,10	—
12	638312,37	1326405,61	метод спутниковых геодезических измерений	0,10	—
13	638311,67	1326407,38	метод спутниковых геодезических измерений	0,10	—
14	638307,49	1326406,24	метод спутниковых геодезических измерений	0,10	—
15	638303,48	1326405,14	метод спутниковых геодезических измерений	0,10	—
16	638287,64	1326400,83	метод спутниковых геодезических измерений	0,10	—
1	638292,11	1326376,51	метод спутниковых геодезических измерений	0,10	—

Схема границ территории объекта культурного наследия
М 1:500



Условные обозначения



- Объект культурного наследия



- Территория объекта культурного наследия



- Строения, сооружения, не обладающие признаками объекта культурного наследия



- Границы территории объекта культурного наследия



- Номер характерной точки границы территории объекта культурного наследия

Режим использования территории объекта культурного наследия

1. Территория объекта культурного наследия регионального значения (вид – памятник) «Дом, где родился художник С.И. Шаршун», 1888-1905 гг. (Оренбургская область, г. Бугуруслан, ул. Московская, 51) (далее – Объект) относится к землям историко-культурного назначения.

2. На территории Объекта разрешается:

2.1. Проведение работ по сохранению объекта культурного наследия или его отдельных элементов.

2.2. Проведение работ по озеленению и благоустройству территории, производимых, в том числе с применением методов реставрации, направленных на формирование наиболее близкого к историческому восприятию объекта культурного наследия.

2.3. Прокладка, реконструкция, ремонт дорог и элементов их обустройства, а также подземных инженерных коммуникаций и сооружений, не нарушающих целостность объекта культурного наследия и не создающих угрозы его повреждения, разрушения или уничтожения, угрозы пожара.

2.4. Ведение хозяйственной деятельности, не противоречащей требованиям обеспечения сохранности объекта культурного наследия и позволяющей обеспечить функционирование объекта культурного наследия в современных условиях.

2.5. Доступность объекта культурного наследия в целях его экспонирования, сохранения его традиционного визуального восприятия.

2.6. Реализация мер пожарной и экологической безопасности.

3. На территории Объекта запрещается:

3.1. Строительство объектов капитального строительства.

3.2. Хозяйственная деятельность, ведущая к разрушению, искажению внешнего облика объекта культурного наследия, нарушающая его целостность и создающая угрозу его повреждения, разрушения или уничтожения.

3.3. Искажение характеристик историко-культурного ландшафта, композиционно связанного с объектом культурного наследия.

3.4. Вырубка деревьев, за исключением санитарных рубок; уничтожение травяного покрова.

3.5. Установка на фасадах, крыше объекта культурного наследия кондиционеров, телеантенн, тарелок спутниковой связи, а также других средств технического обеспечения

3.6. Прокладка наземных и воздушных инженерных коммуникаций, кроме временных, необходимых для проведения работ по сохранению объекта культурного наследия.

3.7. Размещение любых рекламных конструкций на объекте культурного наследия и его территории.

3.8. Создание разрушающих вибрационных нагрузок динамическим воздействием на грунты в зоне их взаимодействия с объектом культурного наследия.

3.9. Размещение временных построек, не связанных с проведением работ по сохранению объекта культурного наследия.
