



**ИНСПЕКЦИЯ
ГОСУДАРСТВЕННОЙ ОХРАНЫ
ОБЪЕКТОВ КУЛЬТУРНОГО
НАСЛЕДИЯ ОРЕНБУРГСКОЙ
ОБЛАСТИ**

П Р И К А З

25.03.2022 № 01-08-62

г. Оренбург

О включении выявленного объекта культурного наследия в единый государственный реестр объектов культурного наследия (памятников истории и культуры) народов Российской Федерации, об утверждении предмета охраны, границ и режима использования территории объекта культурного наследия

В соответствии со статьями 3.1, 18 Федерального закона от 25.06.2002 № 73-ФЗ «Об объектах культурного наследия (памятниках истории и культуры) народов Российской Федерации», статьей 5 Закона Оренбургской области от 03.07.2013 № 1678/503-V-ОЗ «Об объектах культурного наследия (памятниках истории и культуры) народов Российской Федерации, расположенных на территории Оренбургской области», Положением об инспекции государственной охраны объектов культурного наследия Оренбургской области, утвержденным указом Губернатора Оренбургской области от 15.11.2018 № 612-ук, на основании акта государственной историко-культурной экспертизы от 03.10.2021 (эксперт Тарновский В.В., приказ Министерства культуры Российской Федерации об аттестации от 11.10.2018 № 1772)

п р и к а з ы в а ю:

1. Включить в единый государственный реестр объектов культурного наследия (памятников истории и культуры) народов Российской Федерации выявленный объект культурного наследия «Каменная часовня XIX в. (администрация г. Бугуруслана)» (Оренбургская область, г. Бугуруслан, ул. Коммунистическая) в качестве объекта культурного наследия регионального значения (вид – памятник) с наименованием «Часовня в честь

святого князя Александра Невского», 1879 г., расположенного по адресу: Оренбургская область, г. Бугуруслан, ул. Коммунистическая, 12а.

2. Утвердить предмет охраны объекта культурного наследия регионального значения (вид – памятник) «Часовня в честь святого князя Александра Невского», 1879 г. (Оренбургская область, г. Бугуруслан, ул. Коммунистическая, 12а) согласно приложению №1 к настоящему приказу.

3. Утвердить границы территории объекта культурного наследия регионального значения (вид – памятник) «Часовня в честь святого князя Александра Невского», 1879 г. (Оренбургская область, г. Бугуруслан, ул. Коммунистическая, 12а) и режим ее использования согласно приложению № 2 к настоящему приказу.

4. Исключить выявленный объект культурного наследия «Каменная часовня XIX в. (администрация г. Бугуруслана)» (Оренбургская область, г. Бугуруслан, ул. Коммунистическая) из Перечня выявленных объектов культурного наследия Оренбургской области.

5. Настоящий приказ вступает в силу после его опубликования на Портале официального опубликования нормативных правовых актов Оренбургской области и органов исполнительной власти Оренбургской области (www.pravo.orb.ru).

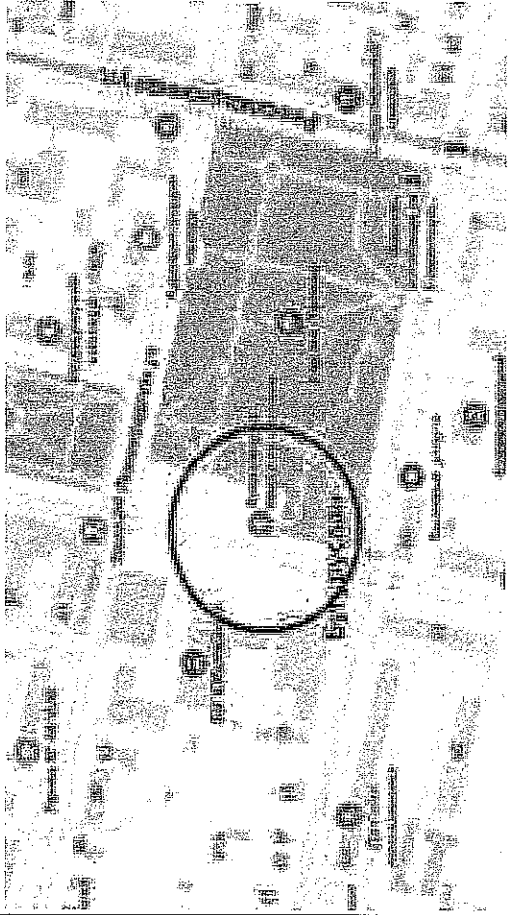
Начальник инспекции



К.А. Летяго

Приложение № 1
к приказу инспекции государственной
охраны объектов культурного
наследия Оренбургской области
от «15».03.2022 г. № 01-08-89

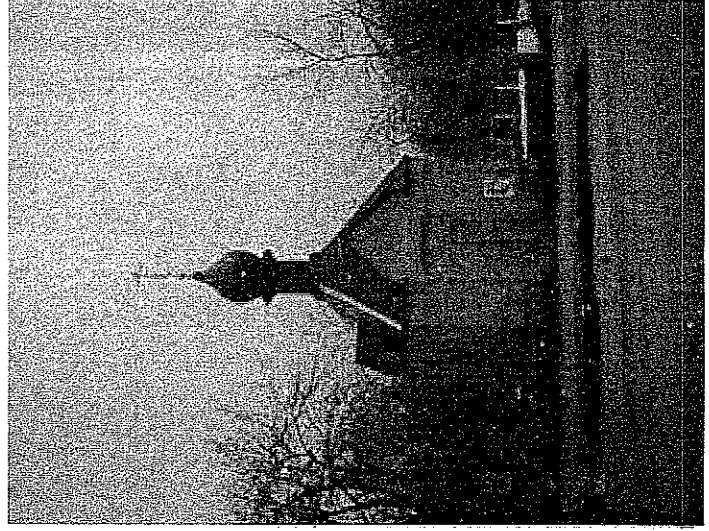
Предмет охраны объекта культурного наследия регионального значения (вид – памятник) «Часовня в честь святого князя
Александра Невского», 1879 г. (Оренбургская область, г. Бугуруслан, ул. Коммунистическая, 12а)

№ п/п	Виды предметов охраны	Элементы предметов охраны	Фотофиксация
1	2	3	4
1	Градостроительные характеристики объекта:	- местоположение и градостроительные характеристики здания 1879 г. на территории сада им. В.И. Ленина в квартале, ограниченном улицами Коммунистическая, Ленинградская, Красногвардейская, Революционная (исторические наименования: Дворянская, Петербургская, Вознесенская Проломная улицы, соответственно);	

- ценные видовые раскрытия здания 1879 г. в контексте градостроительной среды центральной площади г. Бугуруслан;

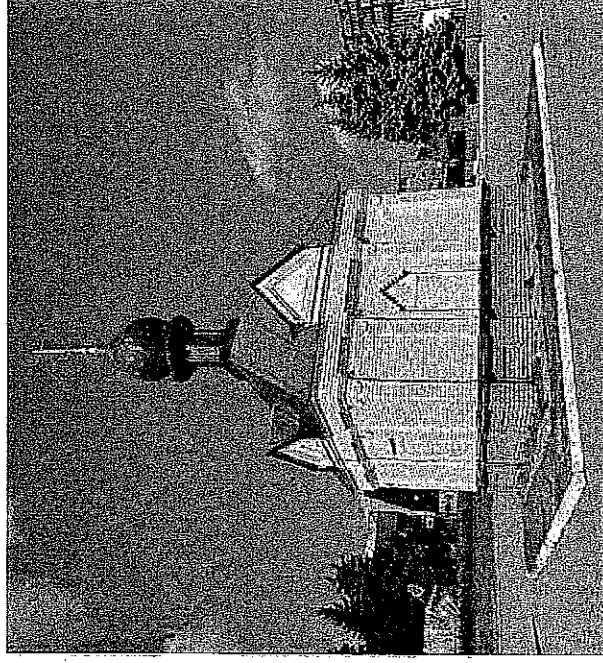


- мемориальная ценность «архитектурного свидетельства» об утраченном в советское время Спасо-Вознесенском соборе.



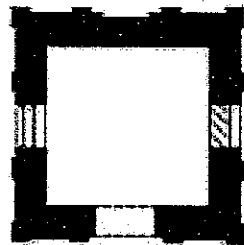
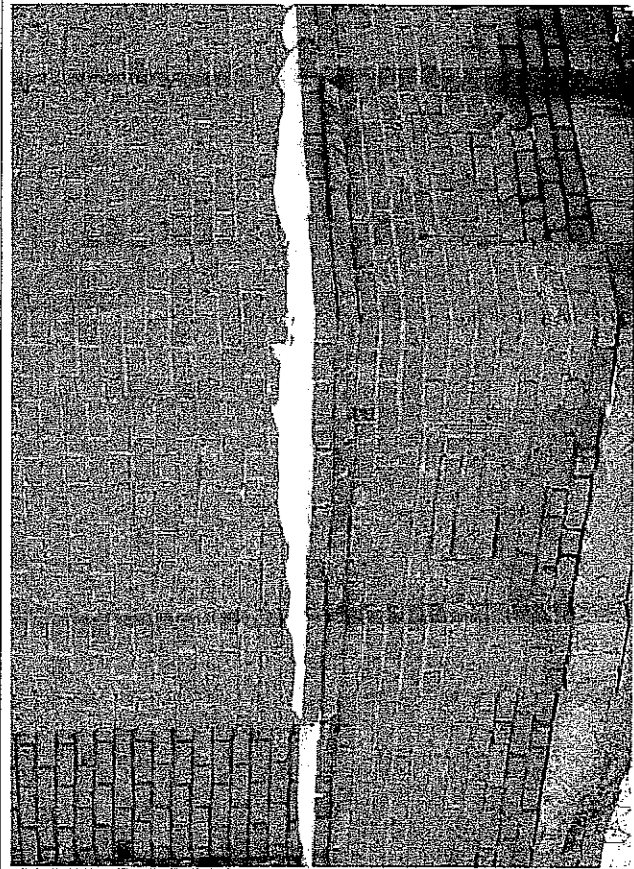
2 Архитектурные и объемно-пространственные характеристики, конструктивные элементы объекта:

- объемно-пространственная композиция кирпичного одноэтажного квадратного в плане объема 1879 г., перекрытого вальмовой кровлей, симметричного трехчастного членения с выделением центральной части фронтонами и завершением в виде восьмерика-барабана с луковичным завершением, как примера культового сооружения периода эклектики второй половины XIX в.;



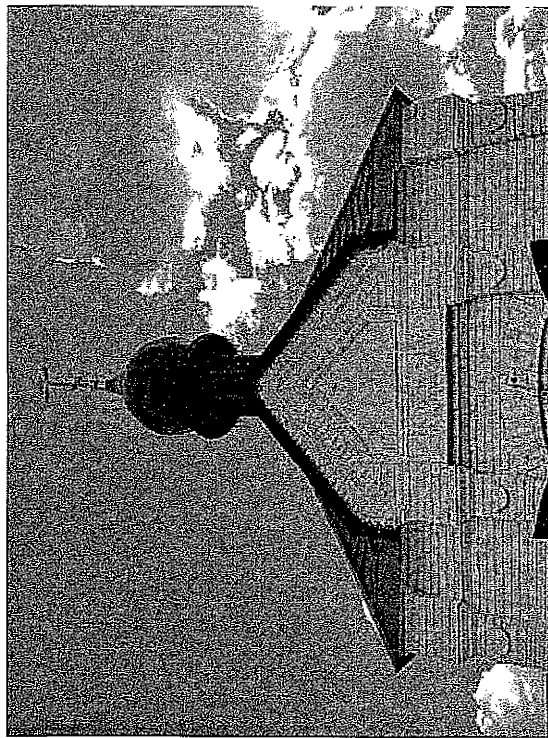
- капитальные стены и перекрытие 1879 г., их конструкция и материал: кирпич, блокамный цоколь, деревянное перекрытие;



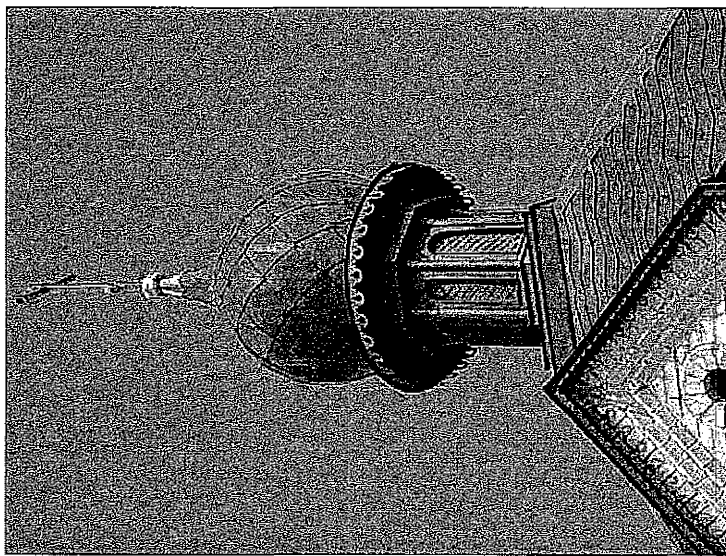


- пространственно-планировочная структура здания в пределах капитальных стен и черепытия 1879 г.;

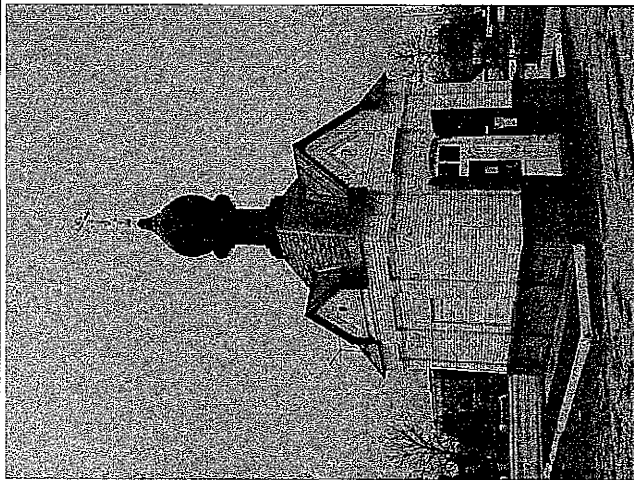
- крыша, шатровый объем кровли и восьмигранный барабан с луковичной главой с крестом, их конструкция, конфигурация, материал, характер кровельного покрытия, в том числе высотные отметки по карнизу, конькам кровли, верхней отметки шатра и главы с крестом на 1879 г.;



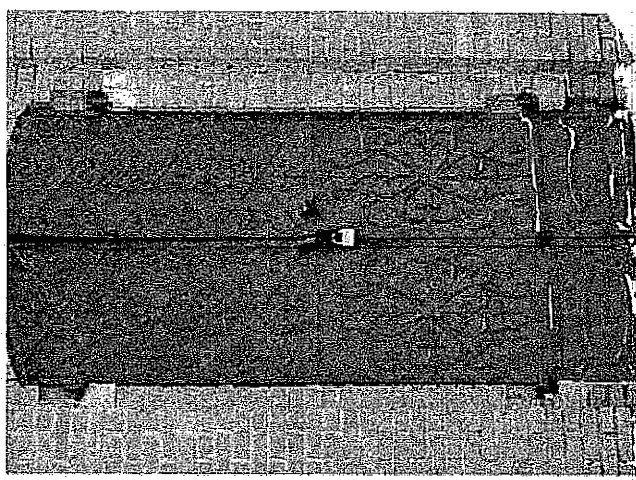
- ниши на барабане с полуциркулярной верхней частью, декорированные ромбовидным орнаментом, полукруглые колонны на барабане;



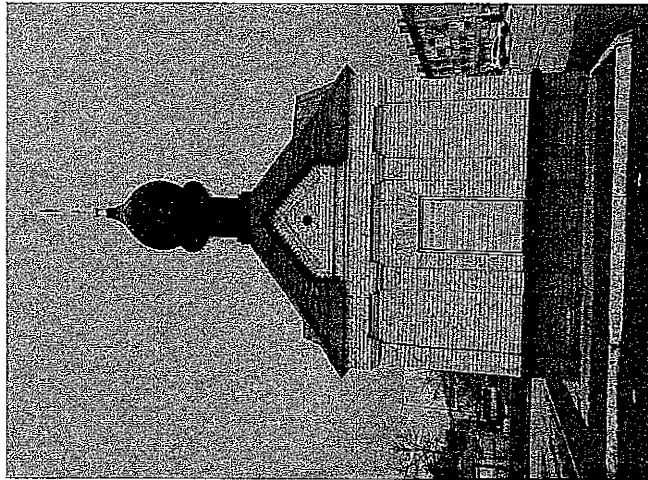
- композиционное решение и архитектурно-художественное оформление фасадов здания 1879 г., включая размер, форму, местоположение и оформление оконных и дверного проемов, в том числе белокаменные цоколь и отдельные элементы декора, подоконный фриз с базами пилястр и ширинками боковых частей, антаблемент, фронтоны с круглыми слуховыми окнами, лучковая перемычка дверного проема и клинчатые перемычки оконных проемов; ниша западного фасада с завершением треугольной формы;



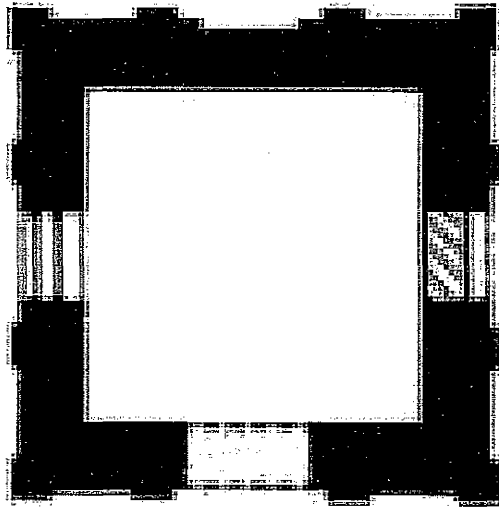
- металлические ставни дверного проема, декорированные коваными накладными деталями растительного орнамента;

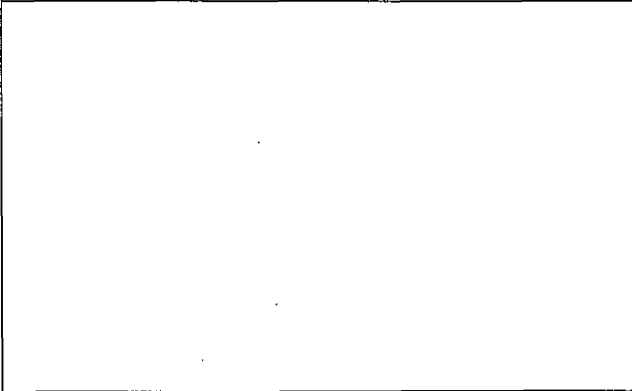
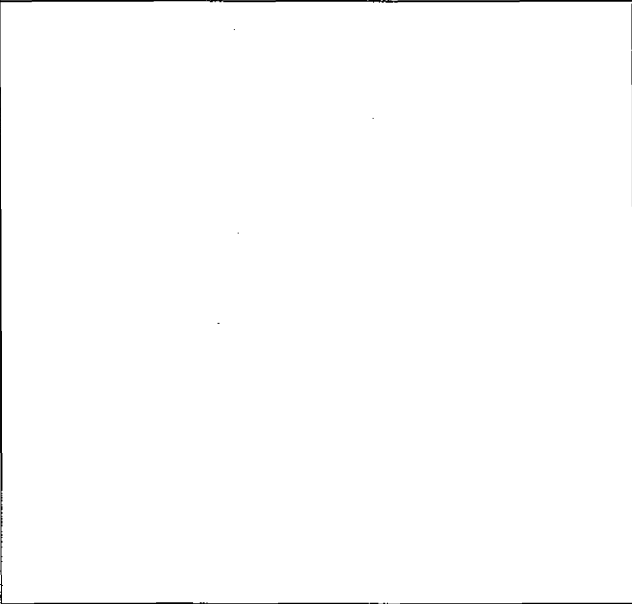


- материал и характер отделки фасадных поверхностей: неоплукатуренная фактура фасадов, кирпич, белый камень;



- внутренняя планировка: залная композиционная схема исторического объема, составленная наружными несущими стенами;
расположение исторических дверного и оконных проемов.





Приложение № 2
к приказу инспекции
государственной охраны
объектов культурного наследия
Оренбургской области
от «15». 03.2022 г. № 01-08-02

Границы территории объекта культурного регионального значения (вид – памятник) «Часовня в честь святого князя Александра Невского», 1879 г. (Оренбургская область, г. Бугуруслан, ул. Коммунистическая, 12а) и режим ее использования

Границы территории объекта культурного наследия регионального значения «Часовня в честь святого князя Александра Невского», 1879 г., расположенного по адресу: Оренбургская область, г. Бугуруслан, ул. Коммунистическая, 12а, устанавливаются по границам земельного участка с кадастровым номером 56:37:0101079:2 по точкам 1 – 4 (см. схему границ территории).

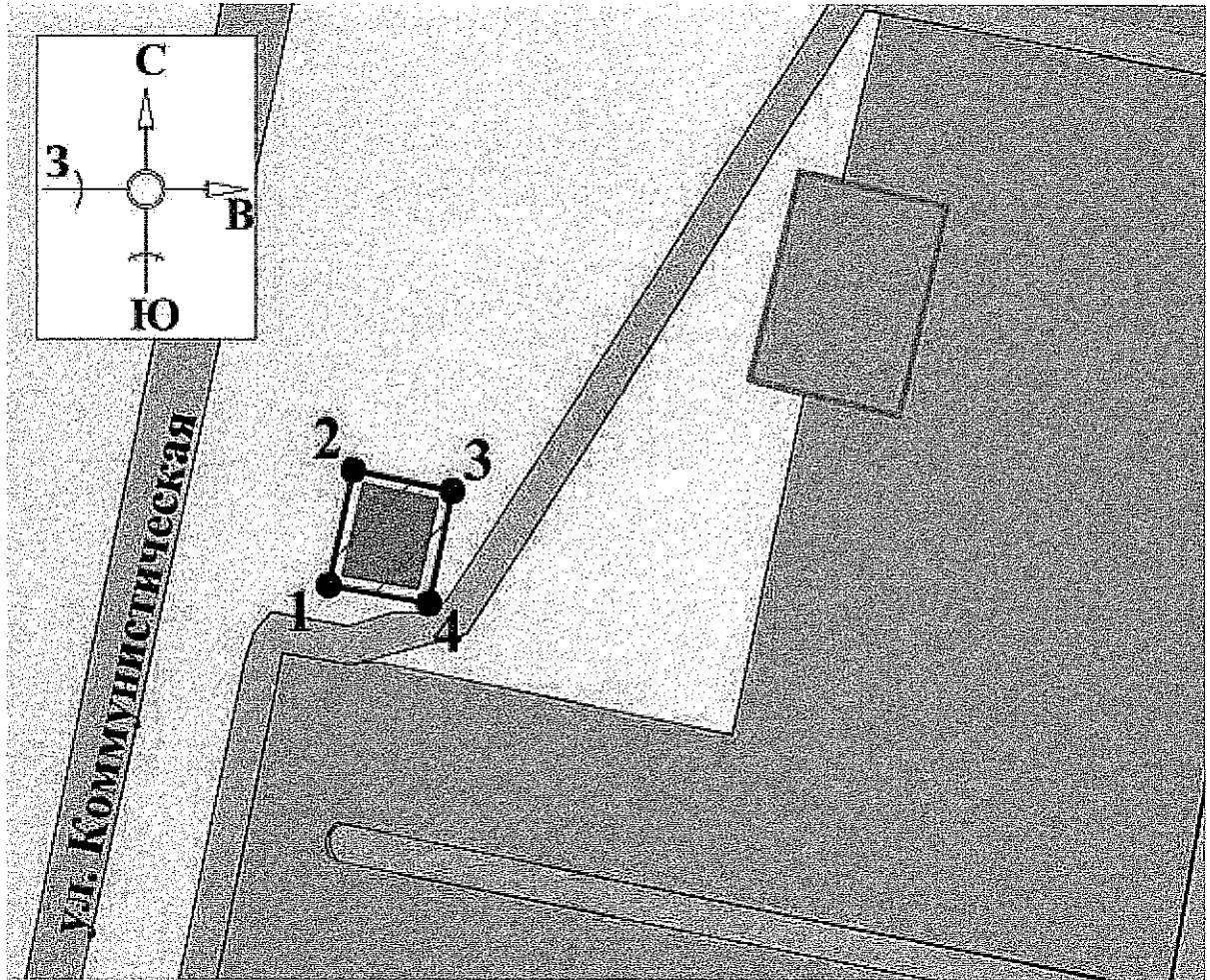
Сведения об объекте		
№ п/п	Характеристики объекта	Описание характеристик
1	Местоположение объекта	Оренбургская область, г. Бугуруслан, ул. Коммунистическая, 12а
2	Площадь объекта +/- величина погрешности определения площади (P+/- Дельта P)	43±2 кв. м
3	Иные характеристики	—

Перечень координат поворотных (характерных) точек границ территории объекта культурного наследия

Сведения о местоположении границ объекта					
1. Система координат МСК-56, зона 1					
2. Сведения о характерных точках границ территории					
Обозначение характерных точек части границы	Координаты, м		Метод определения координат характерной точки	Средняя квадратическая погрешность положения характерной точки (Mt), м	Описание обозначения точки на местности (при наличии)
	X	Y			
1	638000.64	1326518.13	метод спутниковых геодезических измерений	0,10	—
2	638007.63	1326519.60	метод спутниковых геодезических измерений	0,10	—

Сведения о местоположении границ объекта					
1. Система координат МСК-56, зона 1					
2. Сведения о характерных точках границ территории					
Обозначение характерных точек части границы	Координаты, м		Метод определения координат характерной точки	Средняя квадратическая погрешность положения характерной точки (Mt), м	Описание обозначения точки на местности (при наличии)
	X	Y			
3	638006.35	1326525.57	метод спутниковых геодезических измерений	0,10	—
4	637999.54	1326524.18	метод спутниковых геодезических измерений	0,10	—
1	638000.64	1326518.13	метод спутниковых геодезических измерений	0,10	—

Схема границ территории объекта культурного наследия
М 1:500



Условные обозначения



- Объект культурного наследия



- Территория объекта культурного наследия



- Границы территории объекта культурного наследия



- Номер характерной точки границы территории объекта культурного наследия

Режим использования территории объекта культурного наследия

1. Территория объекта культурного наследия регионального значения (вид – памятник) «Часовня в честь святого князя Александра Невского», 1879 г. (Оренбургская область, г. Бугуруслан, ул. Коммунистическая, 12а) (далее – Объект) относится к землям историко-культурного назначения.

2. На территории Объекта разрешается:

2.1. Проведение работ по сохранению объекта культурного наследия или его отдельных элементов.

2.2. Проведение работ по озеленению и благоустройству территории, производимых, в том числе с применением методов реставрации, направленных на формирование наиболее близкого к историческому восприятию объекта культурного наследия.

2.3. Прокладка, реконструкция, ремонт дорог и элементов их обустройства, а также подземных инженерных коммуникаций и сооружений, не нарушающих целостность объекта культурного наследия и не создающих угрозы его повреждения, разрушения или уничтожения, угрозы пожара.

2.4. Ведение хозяйственной деятельности, не противоречащей требованиям обеспечения сохранности объекта культурного наследия и позволяющей обеспечить функционирование объекта культурного наследия в современных условиях.

2.5. Доступность объекта культурного наследия в целях его экспонирования, сохранения его традиционного визуального восприятия.

2.6. Реализация мер пожарной и экологической безопасности.

3. На территории Объекта запрещается:

3.1. Строительство объектов капитального строительства.

3.2. Хозяйственная деятельность, ведущая к разрушению, искажению внешнего облика объекта культурного наследия, нарушающая его целостность и создающая угрозу его повреждения, разрушения или уничтожения.

3.3. Искажение характеристик историко-культурного ландшафта, композиционно связанного с объектом культурного наследия.

3.4. Вырубка деревьев, за исключением санитарных рубок; уничтожение травяного покрова.

3.5. Установка на фасадах, крыше объекта культурного наследия кондиционеров, телеантенн, тарелок спутниковой связи, а также других средств технического обеспечения.

3.6. Прокладка наземных и воздушных инженерных коммуникаций, кроме временных, необходимых для проведения работ по сохранению объекта культурного наследия.

3.7. Размещение любых рекламных конструкций на объекте культурного наследия и его территории.

3.8. Создание разрушающих вибрационных нагрузок динамическим воздействием на грунты в зоне их взаимодействия с объектом культурного наследия.

3.9. Размещение временных построек, не связанных с проведением работ по сохранению объекта культурного наследия.
