



**ИНСПЕКЦИЯ
ГОСУДАРСТВЕННОЙ ОХРАНЫ
ОБЪЕКТОВ КУЛЬТУРНОГО
НАСЛЕДИЯ ОРЕНБУРГСКОЙ
ОБЛАСТИ**

П Р И К А З

29.03.2022 № 01-08-79

г. Оренбург

Об утверждении предмета охраны, границ и режима использования территории объекта культурного наследия регионального значения «Братская могила красногвардейцев, погибших в бою на станции Новосергиевка в 1918 г.»

В соответствии с Федеральным законом от 25.06.2002 № 73-ФЗ «Об объектах культурного наследия (памятниках истории и культуры) народов Российской Федерации», Законом Оренбургской области от 03.07.2013 № 1678/503-V-ОЗ «Об объектах культурного наследия (памятниках истории и культуры) народов Российской Федерации, расположенных на территории Оренбургской области», Положением об инспекции государственной охраны объектов культурного наследия Оренбургской области, утвержденным указом Губернатора Оренбургской области от 15.11.2018 № 612-ук, проектной документацией предмета охраны и границ территории объекта культурного наследия от 2022 г. (ООО «НПП Археобюро»)

п р и к а з ы в а ю:

1. Утвердить предмет охраны объекта культурного наследия регионального значения «Братская могила красногвардейцев, погибших в бою на станции Новосергиевка в 1918 г.», расположенного по адресу: Оренбургская область, г. Бузулук, парк клуба «Железнодорожник», согласно приложению № 1 к настоящему приказу.

2. Утвердить границы территории объекта культурного наследия регионального значения «Братская могила красногвардейцев, погибших в бою на станции Новосергиевка в 1918 г.», расположенного по адресу: Оренбургская область, г. Бузулук, парк клуба «Железнодорожник», и режим ее использования согласно приложению № 2 к настоящему приказу.

3. Настоящий приказ вступает в силу после его опубликования на Портале официального опубликования нормативных правовых актов Оренбургской области и органов исполнительной власти Оренбургской области (www.pravo.orb.ru).

Начальник инспекции



К.А. Летьго

Приложение № 1
к приказу инспекции
государственной охраны
объектов культурного наследия
Оренбургской области
от «19». 03.2022 г. № 01-08-74

Предмет охраны объекта культурного наследия регионального значения
«Братская могила красногвардейцев, погибших в бою на станции
Новосергиевка в 1918 г.» (Оренбургская область, г. Бузулук, парк клуба
«Железнодорожник»)

1. Скульптурная композиция «Партизаны» (автор – скульптор, член Союза художников СССР Г.А. Петин), состоящая из трех фигур высотой 3-3,5 м: молодого бойца, пожилого раненого партизана и молодой женщины; материал – бетон; окраска под бронзу.
 2. Прикрепленная к постаменту мемориальная доска с надписью: «Здесь похоронены воины, погибшие в 1918 году в боях за советскую власть в городе Бузулук и станции Новосергиевская. Вечная память героям!».
 3. Скрытые в почвенных слоях погребальные сооружения в границах территории памятника (площадь 3641,72 м²).
 4. Останки погребенных людей.
 5. Предметы, сопровождавшие захоронение.
 6. Пространство в границах территории памятника (площадь 3641,72 м²).
-

Приложение № 2
к приказу инспекции
государственной охраны
объектов культурного наследия
Оренбургской области
от «29». 03.2022 г. № 01-08-74

Границы территории объекта культурного наследия регионального значения «Братская могила красногвардейцев, погибших в бою на станции Новосергиевка в 1918 г.» (Оренбургская область, г. Бузулук, парк клуба «Железнодорожник») и режим ее использования

Границы территории объекта культурного наследия регионального значения «Братская могила красногвардейцев, погибших в бою на станции Новосергиевка в 1918 г.», расположенного по адресу: Оренбургская область, г. Бузулук, парк клуба «Железнодорожник», проходят по точкам 1 – 8 (см. схему границ).

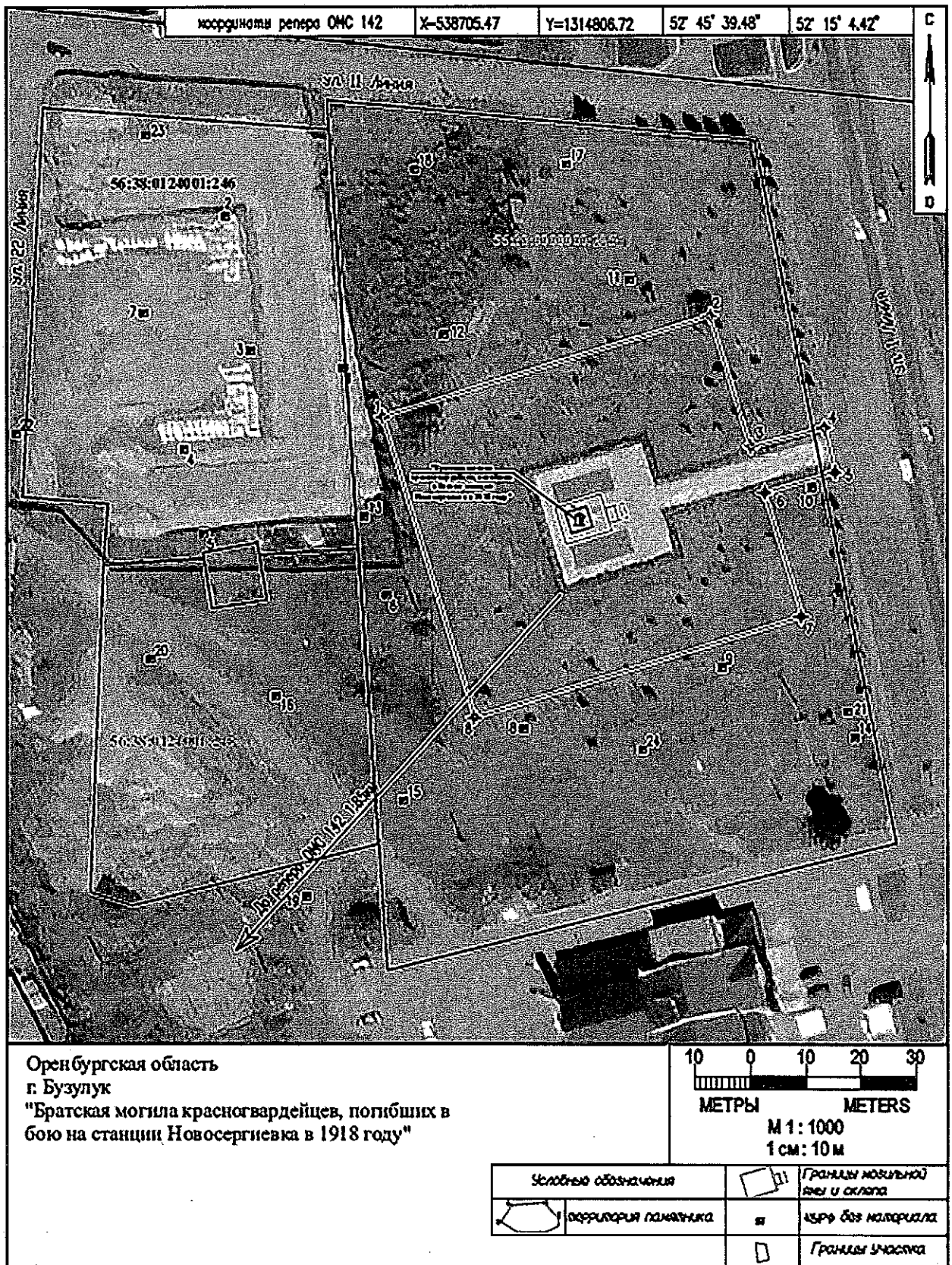
Сведения об объекте		
№ п/п	Характеристики объекта	Описание характеристик
1	Местоположение объекта	Оренбургская область, г. Бузулук, парк клуба «Железнодорожник»
2	Площадь объекта +/- величина погрешности определения площади (P+/- Дельта P)	3 641.72 м ²
3	Иные характеристики	—

Перечень координат поворотных (характерных) точек границ территории объекта культурного наследия

Сведения о местоположении границ объекта					
1. Система координат МСК-56, зона 1					
2. Сведения о характерных точках границ территории					
Обозначение характерных точек части границы	Координаты, м		Метод определения координат характерной точки	Средняя квадратическая погрешность положения характерной точки (Mt), м	Описание обозначения точки на местности (при наличии)
	X	Y			
1	540106.01	1316026.44	метод спутниковых геодезических измерений	0,10	—
2	540124.22	1316085.68	метод спутниковых геодезических измерений	0,10	—
3	540100.44	1316093.01	метод спутниковых геодезических измерений	0,10	—

Сведения о местоположении границ объекта					
1. Система координат МСК-56, зона 1					
2. Сведения о характерных точках границ территории					
Обозначение характерных точек части границы	Координаты, м		Метод определения координат характерной точки	Средняя квадратическая погрешность положения характерной точки (Mt), м	Описание обозначения точки на местности (при наличии)
	X	Y			
4	540104.13	1316105.78	метод спутниковых геодезических измерений	0,10	—
5	540095.98	1316108.50	метод спутниковых геодезических измерений	0,10	—
6	540092.26	1316095.53	метод спутниковых геодезических измерений	0,10	—
7	540069.84	1316102.43	метод спутниковых геодезических измерений	0,10	—
8	540051.62	1316043.17	метод спутниковых геодезических измерений	0,10	—
1	540106.01	1316026.44	метод спутниковых геодезических измерений	0,10	—

Схема границ территории объекта культурного наследия
М 1:1000



Режим использования территории объекта культурного наследия

1. Территория объекта культурного наследия регионального значения «Братская могила красногвардейцев, погибших в бою на станции Новосергиевка в 1918 г.», расположенного по адресу: Оренбургская область, г. Бузулук, парк клуба «Железнодорожник» (далее – Объект), относится к землям историко-культурного назначения.

2. На территории Объекта разрешается:

2.1. Проведение работ по сохранению объекта культурного наследия или его отдельных элементов, сохранению историко-градостроительной или природной среды объекта культурного наследия.

2.2. Ведение хозяйственной деятельности, не противоречащей требованиям обеспечения сохранности объекта культурного наследия и позволяющей обеспечить функционирование объекта культурного наследия в современных условиях.

2.3. Популяризация объекта культурного наследия путем включения его в экскурсионные и туристские маршруты в качестве объекта показа, в том числе проведение его музеефикации.

2.4. Обеспечение доступа граждан к объекту культурного наследия.

3. На территории Объекта запрещается:

3.1. Строительство объектов капитального строительства, проведение земляных, строительных, мелиоративных и иных работ.

3.2. Проведение работ, изменяющих предмет охраны объекта культурного наследия либо ухудшающих условия, необходимые для сохранности объекта культурного наследия.

3.3. Движение транспортных средств.

3.4. Организация мест складирования строительных материалов, мусора, стоянок специализированной техники.

3.5. Устройство резервов грунта.

3.6. Размещение площадок временных зданий и сооружений, подъездных путей.
