



**ИНСПЕКЦИЯ  
ГОСУДАРСТВЕННОЙ ОХРАНЫ  
ОБЪЕКТОВ КУЛЬТУРНОГО  
НАСЛЕДИЯ ОРЕНБУРГСКОЙ  
ОБЛАСТИ**

**П Р И К А З**

03.06.2022 № 01-ОР-188

г. Оренбург

Об утверждении предмета охраны, границ и режима использования территории объекта культурного наследия регионального значения «Церковь Покрова», 2-ая половина XIX в.

В соответствии с Федеральным законом от 25.06.2002 № 73-ФЗ «Об объектах культурного наследия (памятниках истории и культуры) народов Российской Федерации», Законом Оренбургской области от 03.07.2013 № 1678/503-V-ОЗ «Об объектах культурного наследия (памятниках истории и культуры) народов Российской Федерации, расположенных на территории Оренбургской области», Положением об инспекции государственной охраны объектов культурного наследия Оренбургской области, утвержденным указом Губернатора Оренбургской области от 15.11.2018 № 612-ук, проектной документацией предмета охраны и границ территории объекта культурного наследия от 2022 г. (ООО «НПП РОНА»)

п р и к а з ы в а ю:

1. Утвердить предмет охраны объекта культурного наследия регионального значения «Церковь Покрова», 2-ая половина XIX в., расположенного по адресу: Оренбургская область, Оренбургский район, с. Подгородняя Покровка, ул. Почтовая, 49, согласно приложению № 1.

2. Утвердить границы территории объекта культурного наследия регионального значения «Церковь Покрова», 2-ая половина XIX в., расположенного по адресу: Оренбургская область, Оренбургский район, с. Подгородняя Покровка, ул. Почтовая, 49, и режим ее использования согласно приложению № 2.

3. Контроль за исполнением настоящего приказа возложить на начальника отдела государственного учета и охраны инспекции государственной охраны объектов культурного наследия Оренбургской области.

4. Приказ вступает в силу после его опубликования на Портале официального опубликования нормативных правовых актов Оренбургской области и органов исполнительной власти Оренбургской области ([www.pravo.orb.ru](http://www.pravo.orb.ru)).


Начальник инспекции

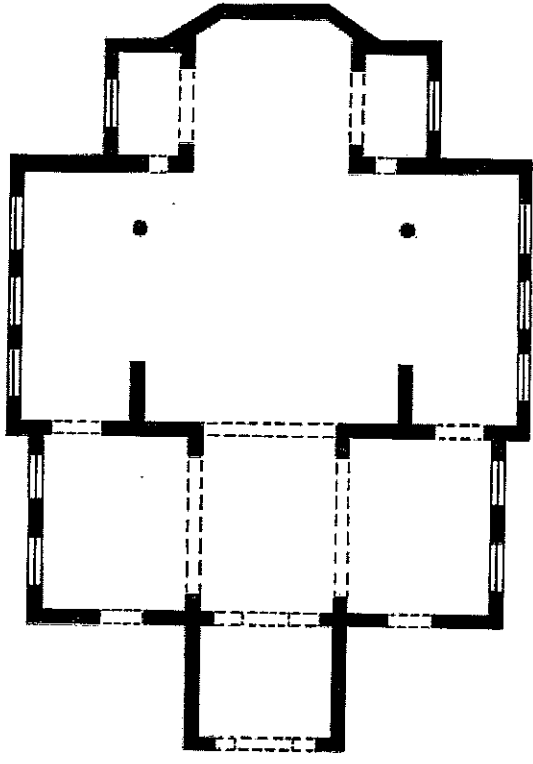
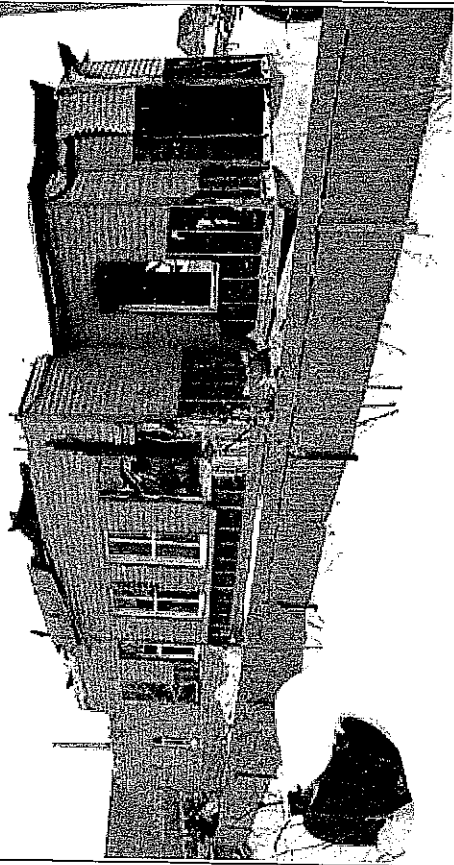


К.А. Летяго

Приложение № 1  
к приказу инспекции государственной  
охраны объектов культурного  
наследия Оренбургской области  
от «03». 06.2022 г. № 01-08 -188

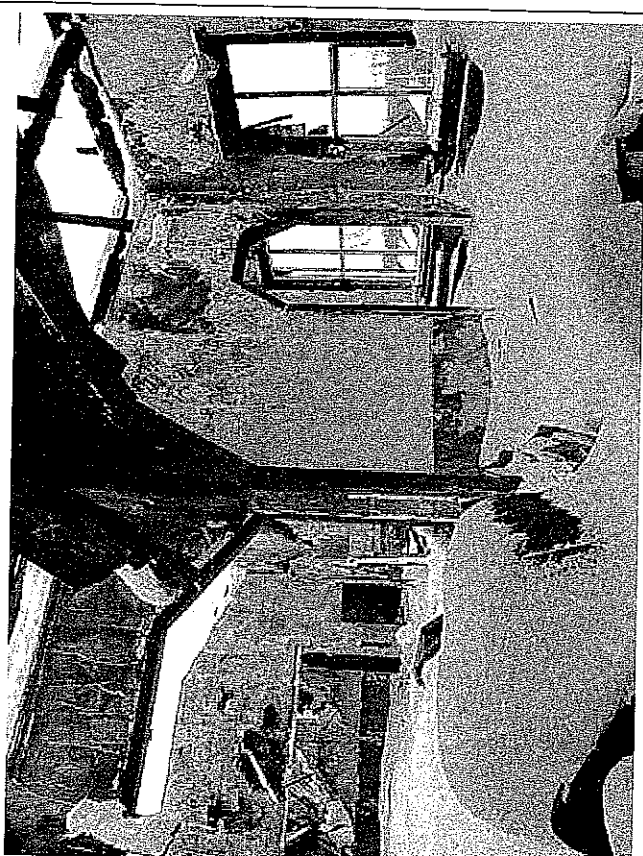
Предмет охраны объекта культурного наследия регионального значения (вид – памятник) «Церковь Покрова», 2-ая половина XIX в. (Оренбургская область, Оренбургский район, с. Подгородняя Покровка, ул. Почтовая, 49)

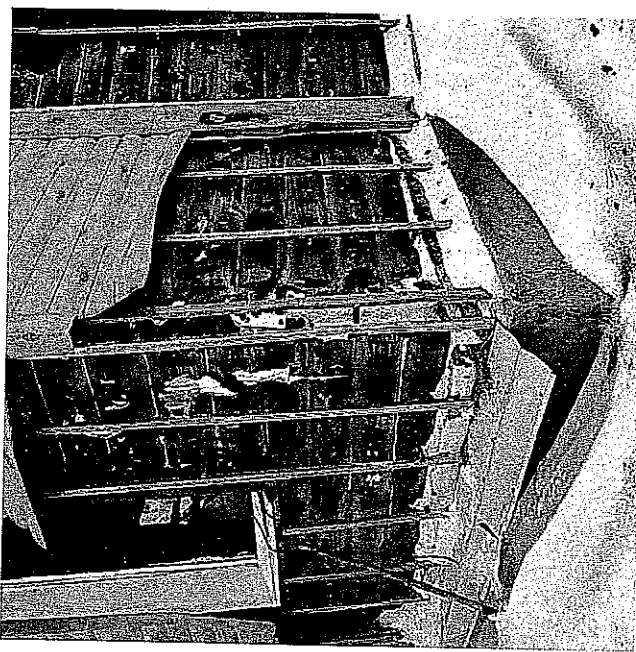
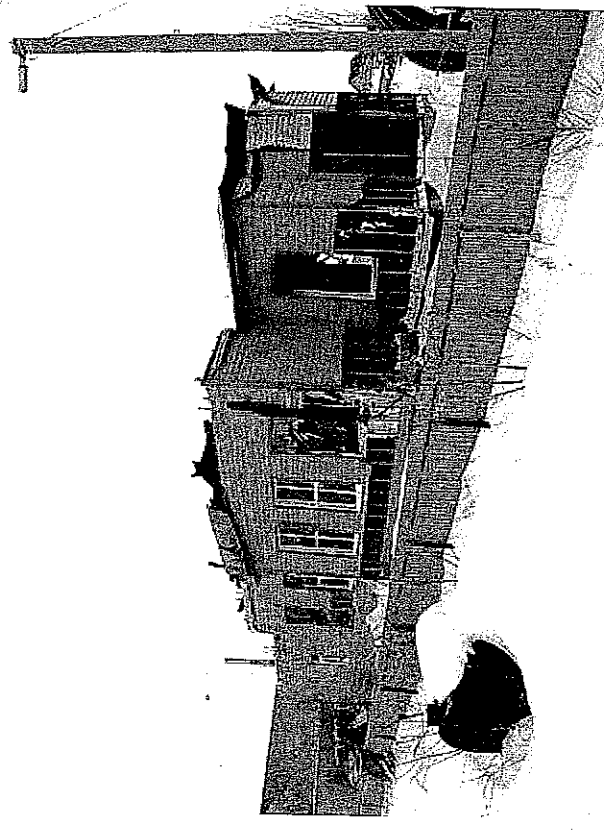
№ п/п	Виды предметов охраны	Элементы предметов охраны	Фотофиксация
1	2	3	4
1	Объемно-пространственные особенности территории	Местоположение границ территории и объекта на ней; культурный слой глубиной 1,5 м.	

2	<p>Объемно-планировочные особенности</p>	<p>Историческое решение: объемно-планировочное</p> <p>одноэтажный объем;</p> <p>крестовый храм с симметричным планом относительно главной оси;</p> <p>четверик с боковыми крыльями, с примыкающими с запада трапезной и притвором под колокольной;</p> <p>пятигранная апсида и под одной с ней крышей прямоугольные в плане жертвенник и дьяконник, примыкающие с восточной стороны четверика;</p>	 
---	--	--	---

исторические габариты здания;  
историческая зальная композиционная схема,  
составленная несущими стенами;  
исторические отметки перекрытий;

расположение, габариты, форма и отметки  
исторических проёмов.



3	Конструктивные особенности	<p>Исторические конструкции: фундаменты; белокаменный цоколь; исторические наружные и внутренние деревянные стены из соснового бруса, рубленные в лапу.</p>	
4	Архитектурно-художественные особенности фасадов	<p>Архитектурно-художественное решение: является исторически достоверным образцом сельского храма второй половины XIX в.; ритмичная композиция фасадов.</p>	

Приложение № 2  
к приказу инспекции  
государственной охраны  
объектов культурного наследия  
Оренбургской области  
от «03». 06.2022 г. № 01-08-188

Границы территории объекта культурного наследия регионального значения (вид – памятник) «Церковь Покрова», 2-ая половина XIX в. (Оренбургская область, Оренбургский район, с. Подгородняя Покровка, ул. Почтовая, 49) и режим ее использования

Границы территории объекта культурного наследия регионального значения «Церковь Покрова», 2-ая половина XIX в., расположенного по адресу: Оренбургская область, Оренбургский район, с. Подгородняя Покровка, ул. Почтовая, 49, устанавливаются по границам земельного участка с кадастровым номером 56:21:1801004:1057 по точкам 1 – 4 (см. схему границ территории).

Сведения об объекте		
№ п/п	Характеристики объекта	Описание характеристик
1	Местоположение объекта	Оренбургская обл., с. Подгородняя Покровка, ул. Почтовая, 49
2	Площадь объекта +/- величина погрешности определения площади (P+/- Дельта P)	1438,35+/-13,27 кв. м
3	Иные характеристики	—

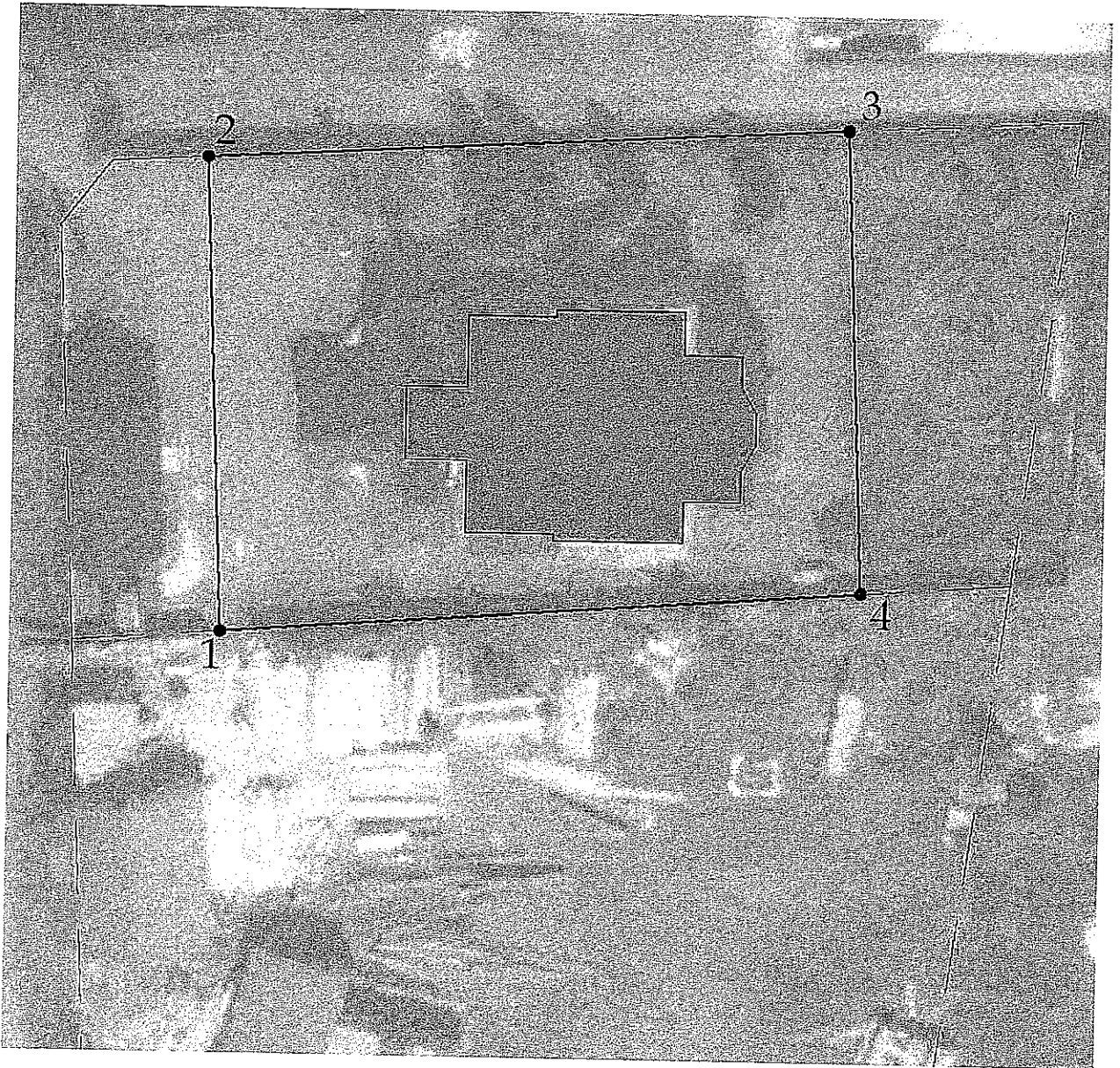
Перечень координат поворотных (характерных) точек границ территории объекта культурного наследия

Сведения о местоположении границ объекта					
1. Система координат МСК-56, зона 2					
2. Сведения о характерных точках границ территории					
Обозначение характерных точек части границы	Координаты, м		Метод определения координат характерной точки	Средняя квадратическая погрешность положения характерной точки (Mt), м	Описание обозначения точки на местности (при наличии)
	X	Y			
1	434947.82	2296996.78	метод спутниковых геодезических измерений	0,10	—
2	434980.63	2296995.44	метод спутниковых геодезических измерений	0,10	—




Сведения о местоположении границ объекта					
1. Система координат МСК-56, зона 2					
2. Сведения о характерных точках границ территории					
Обозначение характерных точек части границы	Координаты, м		Метод определения координат характерной точки	Средняя квадратическая погрешность положения характерной точки (Mt), м	Описание обозначения точки на местности (при наличии)
	X	Y			
3	434983.11	2297039.74	метод спутниковых геодезических измерений	0,10	—
4	434951.14	2297041.05	метод спутниковых геодезических измерений	0,10	—
1	434947.82	2296996.78	метод спутниковых геодезических измерений	0,10	—



Схема границ территории объекта культурного наследия  
М 1:500



Условные обозначения

- 1• - номер точки границы территории объекта культурного наследия
-  - объект культурного наследия «Церковь Покрова»
-  - границы территории объекта культурного наследия
-  - границы кадастрового участка

## Режим использования территории объекта культурного наследия

1. Территория объекта культурного наследия регионального значения (вид – памятник) «Церковь Покрова», 2-я половина XIX в. (Оренбургская область, Оренбургский район, с. Подгородняя Покровка, ул. Почтовая, 49) (далее – Объект) относится к землям историко-культурного назначения.

2. На территории Объекта разрешается:

2.1. Проведение ремонтно-реставрационных работ и работ по приспособлению и эффективному использованию объекта культурного наследия на научно-реставрационной основе и на основе научных, историко-архивных, архитектурно-археологических, иных необходимых исследований организациями, обладающими соответствующими лицензиями.

2.2. Регенерация (восстановление) объектов историко-градостроительной среды и его элементов на основании материалов историко-архивных изысканий, необходимых и достаточных для их восстановления.

2.3. Развитие инженерной инфраструктуры, необходимой для восстановления, сохранения, функционирования объекта культурного наследия.

2.4. Реставрация и благоустройство территории объекта в целом с восстановлением утраченных элементов благоустройства.

2.5. Снос на территории объекта культурного наследия всех зданий и сооружений, не являющихся объектами культурного наследия, путем разборки, с условием разработки раздела об обеспечении сохранности объекта культурного наследия.

2.6. Применение при благоустройстве и оборудовании территории традиционных материалов – дерево, камень, кирпич, исключая контрастные цветовые сочетания.

2.7. Восстановление традиционных элементов благоустройства и оборудования, малых архитектурных форм – дверей, ворот, кованых козырьков и навесов, оград, решеток и т.д. по данным обследования, архивным материалам или аналогам.

2.8. Устройство небольших (до 5 машиномест) открытых автостоянок, необходимых для функционирования объекта культурного наследия.

2.9. Установка стендов, витрин и других информационных надписей, непосредственно связанных с исторической и современной функциями объекта культурного наследия.

3. На территории Объекта запрещается:

3.1. Строительство объектов капитального строительства, за исключением регенерации (восстановления) объектов историко-градостроительной среды и объектов, необходимых для функционирования церкви.

3.2. Установка наружной рекламы.

3.3. Изменение планировочной структуры объекта культурного наследия.

3.4. Прокладка наземных и воздушных инженерных коммуникаций.

3.5. Прокладка подземных инженерных коммуникаций, не относящихся к объекту культурного наследия и объекту историко-градостроительной среды.

3.6. Активное динамическое воздействие на грунты в зоне их взаимодействия с объектом культурного наследия, включая движение тяжелого транспорта, производство взрывных сваебойных работ, создающих разрушающие вибрации и приводящих к размыву основания.

3.7. Размещение объектов транспортной инфраструктуры, создающих повышение грузовых потоков.

3.8. Размещение и строительство предприятий с взрыво- и пожароопасной и с ухудшающей экологию функцией.

3.9. Осуществление любых градостроительных мероприятий, нарушающих или искажающих условия визуального восприятия объекта культурного наследия.

---