



**ИНСПЕКЦИЯ
ГОСУДАРСТВЕННОЙ ОХРАНЫ
ОБЪЕКТОВ КУЛЬТУРНОГО
НАСЛЕДИЯ ОРЕНБУРГСКОЙ
ОБЛАСТИ**

П Р И К А З

07.09.2022 № 01-08-310

г. Оренбург

О включении выявленного объекта культурного наследия в единый государственный реестр объектов культурного наследия (памятников истории и культуры) народов Российской Федерации в качестве объекта культурного наследия местного (муниципального) значения (вид — ансамбль) «Особняк купца Матвеева», конец XIX в. — начало XX в. (Оренбургская область, г. Бузулук, ул. О. Яроша, 57, 59А), об утверждении предметов охраны, границ и режима использования территории объекта культурного наследия

В соответствии со статьями 3.1, 18 Федерального закона от 25.06.2002 № 73-ФЗ «Об объектах культурного наследия (памятниках истории и культуры) народов Российской Федерации», статьей 5 Закона Оренбургской области от 03.07.2013 № 1678/503-V-ОЗ «Об объектах культурного наследия (памятниках истории и культуры) народов Российской Федерации, расположенных на территории Оренбургской области», Положением об инспекции государственной охраны объектов культурного наследия Оренбургской области, утвержденным указом Губернатора Оренбургской области от 15.11.2018 № 612-ук, на основании акта государственной историко-культурной экспертизы от 08.10.2021 (эксперт Тарновский В.В., приказ Министерства культуры Российской Федерации об аттестации от 11.10.2018 № 1722)

п р и к а з ы в а ю:

1. Включить в единый государственный реестр объектов культурного наследия (памятников истории и культуры) народов Российской Федерации выявленный объект культурного наследия «Дом купца Матвеева. Конец

XIX – начало XX в.» (Оренбургская область, г. Бузулук, ул. О. Яроша, 57) в качестве объекта культурного наследия местного (муниципального) значения (вид – ансамбль) с наименованием «Особняк купца Матвеева», конец XIX в. – начало XX в., расположенного по адресу: Оренбургская область, г. Бузулук, ул. О. Яроша, 57, 59А, в составе согласно приложению № 1.

2. Утвердить предметы охраны объекта культурного наследия местного (муниципального) значения (вид – ансамбль) «Особняк купца Матвеева», конец XIX в. – начало XX в. (Оренбургская область, г. Бузулук, ул. О. Яроша, 57, 59А) и объектов культурного наследия местного (муниципального) значения (вид – памятники), входящих в состав данного ансамбля и перечисленных в приложении № 1 к приказу, согласно приложению № 2.

3. Утвердить границы территории объекта культурного наследия местного (муниципального) значения (вид – ансамбль) «Особняк купца Матвеева», конец XIX в. – начало XX в. (Оренбургская область, г. Бузулук, ул. О. Яроша, 57; 59А) и режим ее использования согласно приложению № 3.

4. Исключить выявленный объект культурного наследия «Дом купца Матвеева. Конец XIX – начало XX в.» (Оренбургская область, г. Бузулук, ул. О. Яроша, 57) из Перечня выявленных объектов культурного наследия Оренбургской области.

5. Контроль за исполнением настоящего приказа возложить на начальника отдела государственного учета и охраны инспекции государственной охраны объектов культурного наследия Оренбургской области.

6. Приказ вступает в силу после его опубликования на Портале официального опубликования нормативных правовых актов Оренбургской области и органов исполнительной власти Оренбургской области (www.pravo.org.ru).

Начальник инспекции



К.А. Летяго

Приложение № 1
к приказу инспекции
государственной охраны
объектов культурного наследия
Оренбургской области
от «07». 09.2022 № 01-08-310

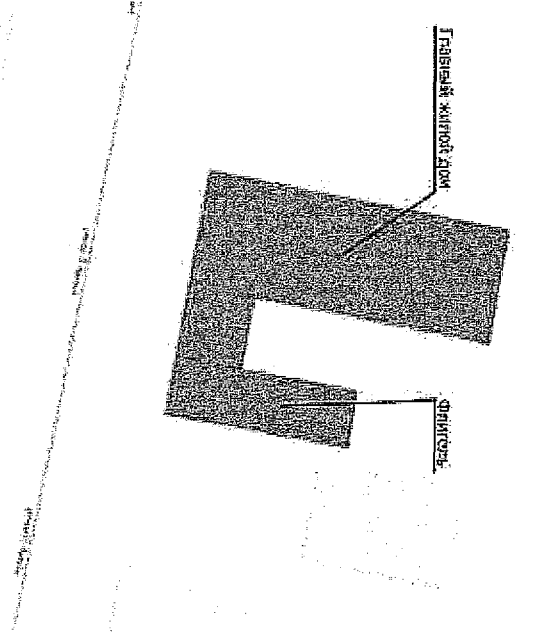
Памятники, включаемые в единый государственный реестр объектов культурного наследия (памятников истории и культуры) народов Российской Федерации в качестве объектов культурного наследия местного (муниципального) значения в составе объекта культурного наследия местного (муниципального) значения (вид – ансамбль) «Особняк купца Матвеева», конец XIX в. – начало XX в., расположенного по адресу:
Оренбургская область, г. Бузулук, ул. О. Яроша, 57, 59А

№ п/п	Наименование, даты создания, вид объекта культурного наследия	Местонахождение объекта культурного наследия
1	«Главный жилой дом», конец XIX в. – начало XX в. (памятник)	Оренбургская область, г. Бузулук, ул. О. Яроша, 59А
2	«Флигель», конец XIX в. – начало XX в. (памятник)	Оренбургская область, г. Бузулук, ул. О. Яроша, 57

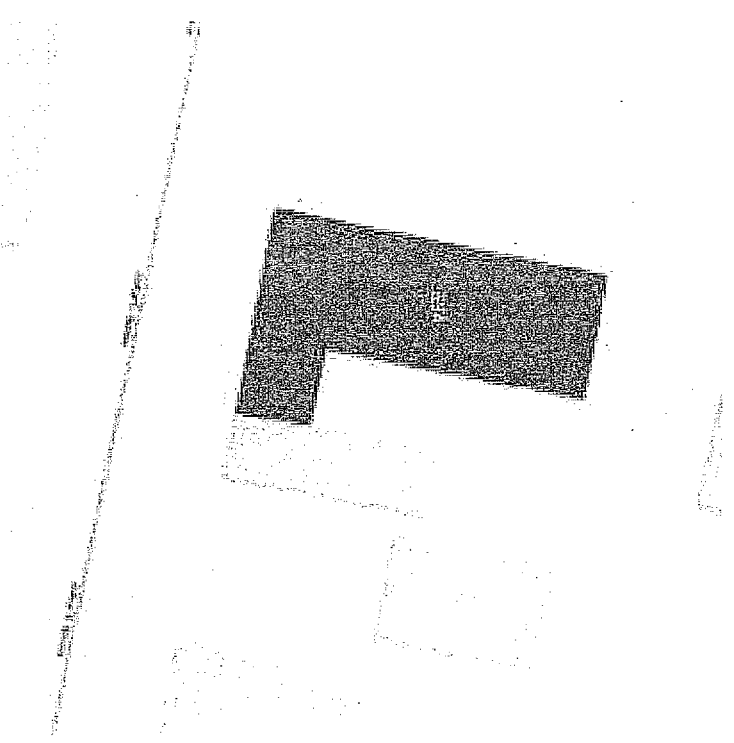
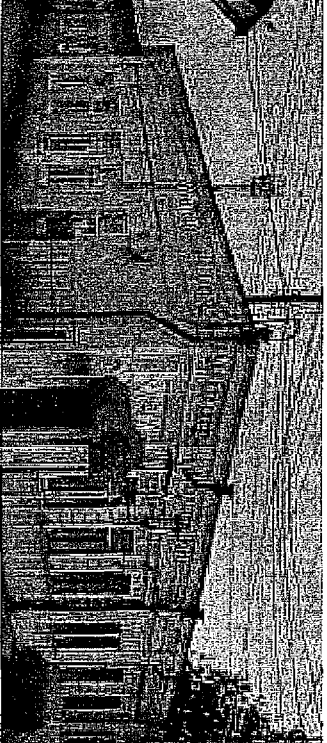
Приложение № 2
к приказу инспекции государственной
охраны объектов культурного
наследия Оренбургской области
от «17» 09.2022 № 17-ОТ-310

Предметы охраны объекта культурного наследия местного (муниципального) значения (вид – ансамбль) «Особняк купца
Матвеева», конец XIX в. – начало XX в., расположенного по адресу: Оренбургская область, г. Бузулук, ул. О. Яроша, 57, 59А, и
объектов культурного наследия местного (муниципального) значения (вид – памятники), входящих в состав данного ансамбля

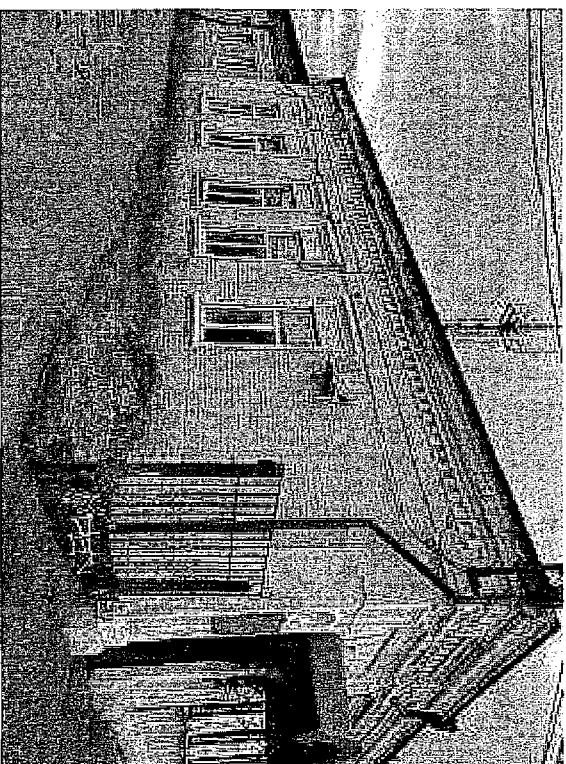
Предмет охраны объекта культурного наследия местного (муниципального) значения (вид – ансамбль) «Особняк купца
Матвеева», конец XIX в. – начало XX в. (Оренбургская область, г. Бузулук, ул. О. Яроша, 59А)

№ п/п	Виды предметов охраны	Элементы предметов охраны	Фотофиксация
1	2	3	4
1	Градостроительные характеристики объекта:	<p>- местоположение, градостроительные и силуэтные характеристики ансамбля особняка конца XIX в. – начало XX в., его роль в композиционно-планировочной и пространственной структуре г. Бузулук, оформление южными фасадами красной линии ул. О. Яроша (бывш. ул. Уфимская);</p> <p>- пространственно-планировочная структура ансамбля конца XIX в. – начало XX в., включая соотношение застроенных и незастроенных пространств; объекты культурного наследия в составе ансамбля:</p> <p>- главный жилой дом;</p> <p>- флигель;</p> <p>- объемно-пространственная композиция ансамбля особняка конца XIX в. – начало XX в., представляющего собой одноэтажный каменный особняк, состоящий из двух зданий: главного жилого дома и флигеля, являющиеся объектами культурного наследия, включая их габариты, высотные и силуэтные характеристики.</p>	

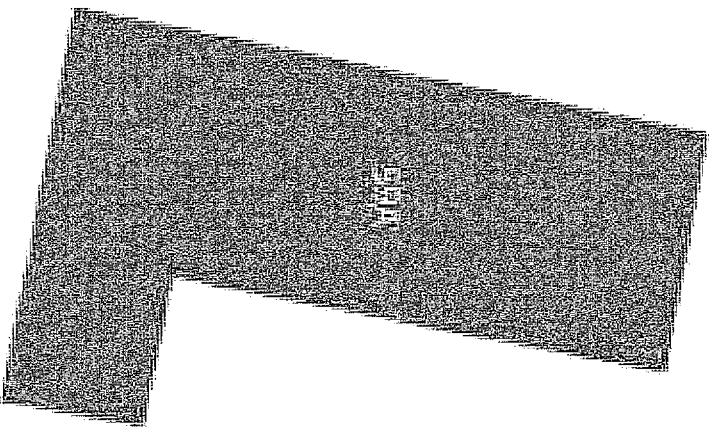
Предмет охраны объекта культурного наследия местного (муниципального) значения (вид – памятник) «Г-образный жилой дом», конец XIX в. – начало XX в. (Оренбургская область, г. Бузулук, ул. О. Дроша, 57)

№ п/п	Виды предметов охраны	Элементы предметов охраны	Фотофиксация
1	2	3	4
1	Градостроительные характеристики объекта:	- Местоположение и градостроительные характеристики здания конца XIX в. – начала XX в., его роль в композиционно-планировочной структуре исторического центра г. Бузулук, по красной линии ул. Отакара Дроша (бывш. ул. Уфимской); с восточного фасада примыкает к флигелю.	
2	Архитектурные и объемно-пространственные характеристики, конструктивные элементы объекта:	- Объемно-пространственная композиция одноэтажного «Г»-образного в плане здания конца XIX в. – начала XX в., перекрытого вальмовой кровлей;	

- Капитальные стены конца XIX в. - начала XX в., их конструкция и материал: кирпич;



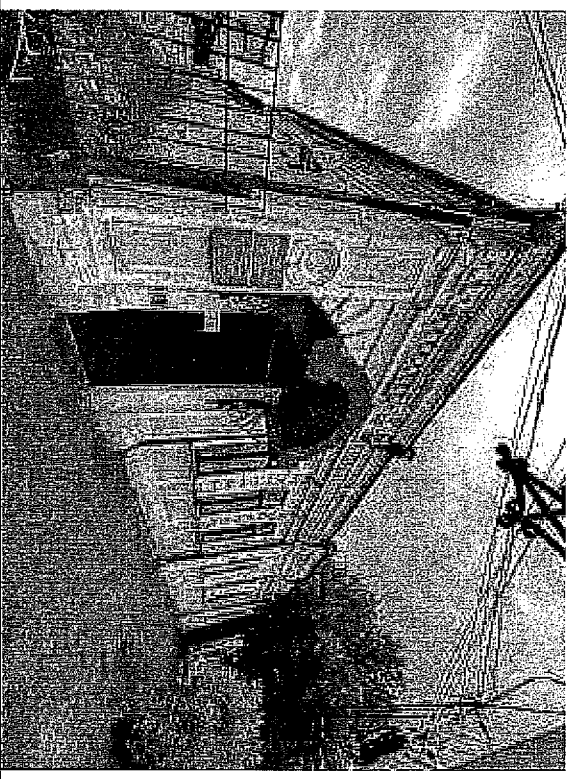
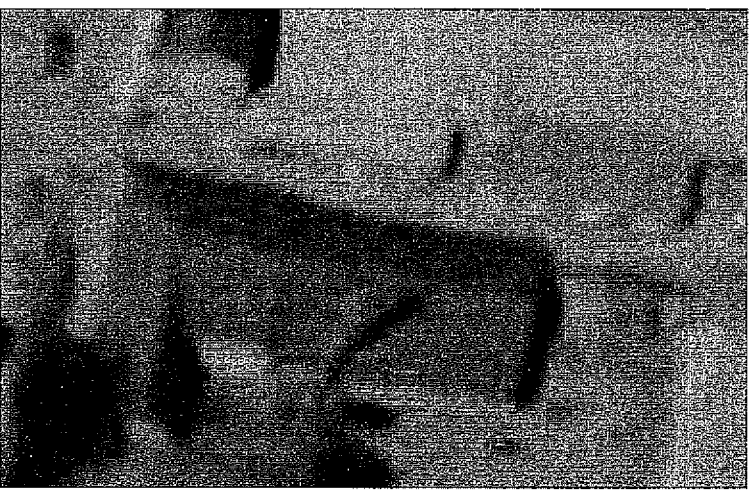
- Объемно-планировочное решение здания конца XIX в. - начала XX в. в пределах капитальных стен и перекрытий;



- крыша, ее конструкция, конфигурация, материал, характер кровельного покрытия, в том числе высотные отметки по венчающему карнизу и коньку кровли в редакции конца XIX в. – начала XX в.;

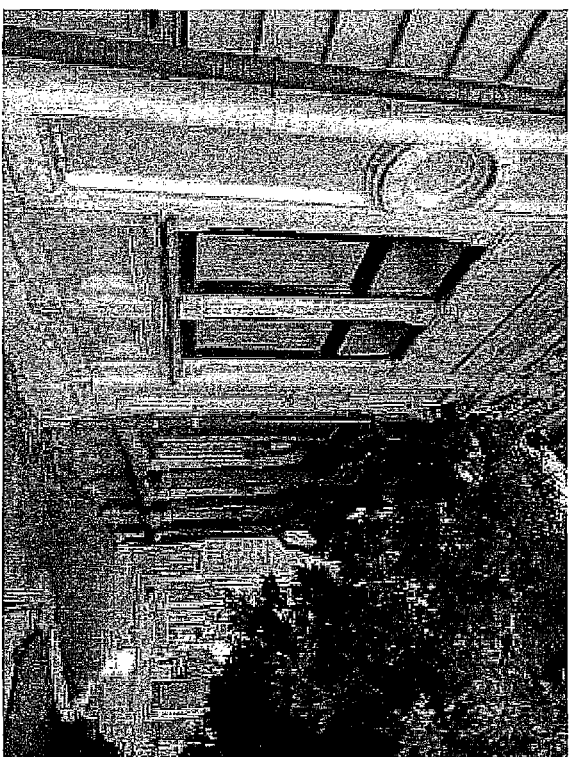
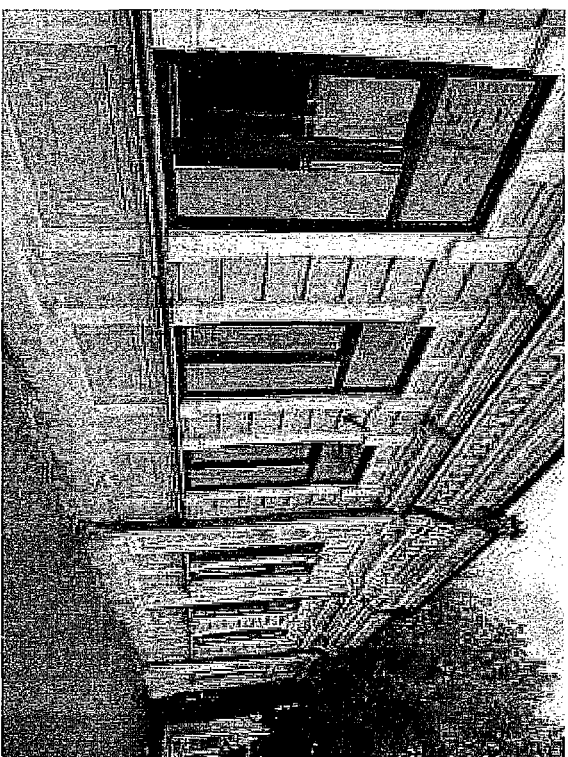
- композиционное решение и архитектурно-художественное оформление фасадов здания в редакции конца XIX в. – начала XX в., включая размер, форму, местоположение и оформление оконных и дверных проемов, совокупность декоративных элементов;


ритмичная композиция главного кожного фасада, основанная на чередовании оконных проемов и пиллястр; пиллястры с перспективными филёнками, выделяющие центральную и боковые части кожного фасада; филёнки, расположенные по оси прямоугольных оконных проёмов; дверной проем с полуциркулярным завершением; выступающий цоколь; сандрилки многопрофильного сечения



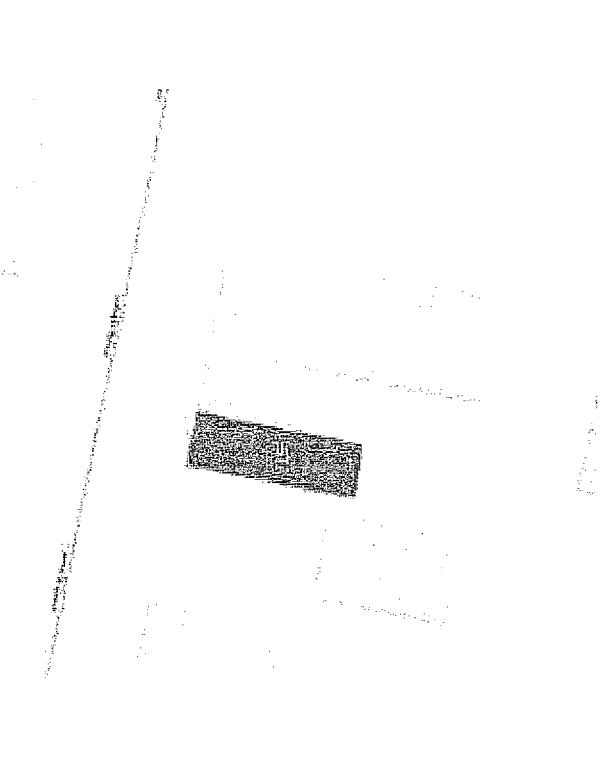
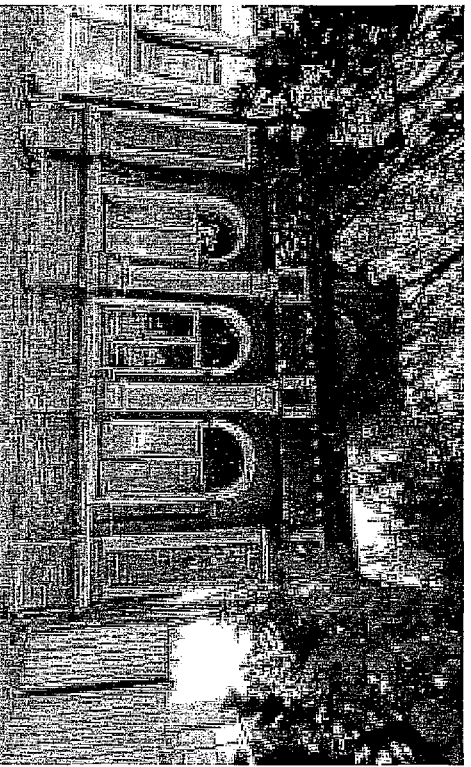
декоративными кронштейнами; декоративные каменные перемычки оконных и дверного проёмов с замковыми камнями; подоконный карниз простого профиля по длине основного объёма главного южного фасада; венчающий карниз относительно небольшого южного выноса с поясом «сухариков»; рустованные простенки на южном фасаде;

архитектурно-художественное оформление дворовых и западного фасадов здания, включая обрамление наличников оконных проёмов с сандриками, пиллястры, венчающий карниз с поясом «сухариков»;

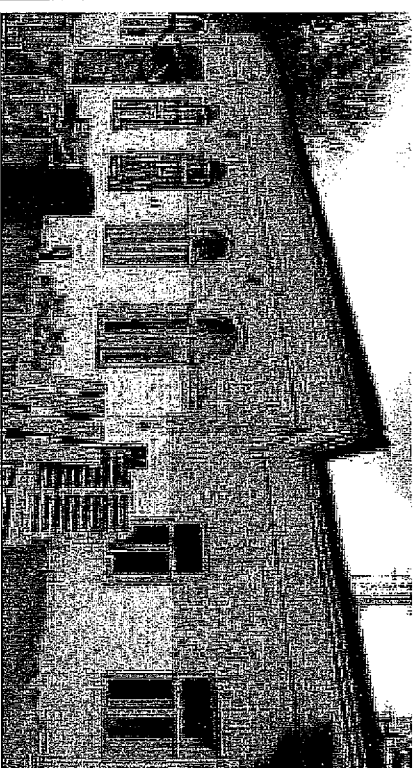
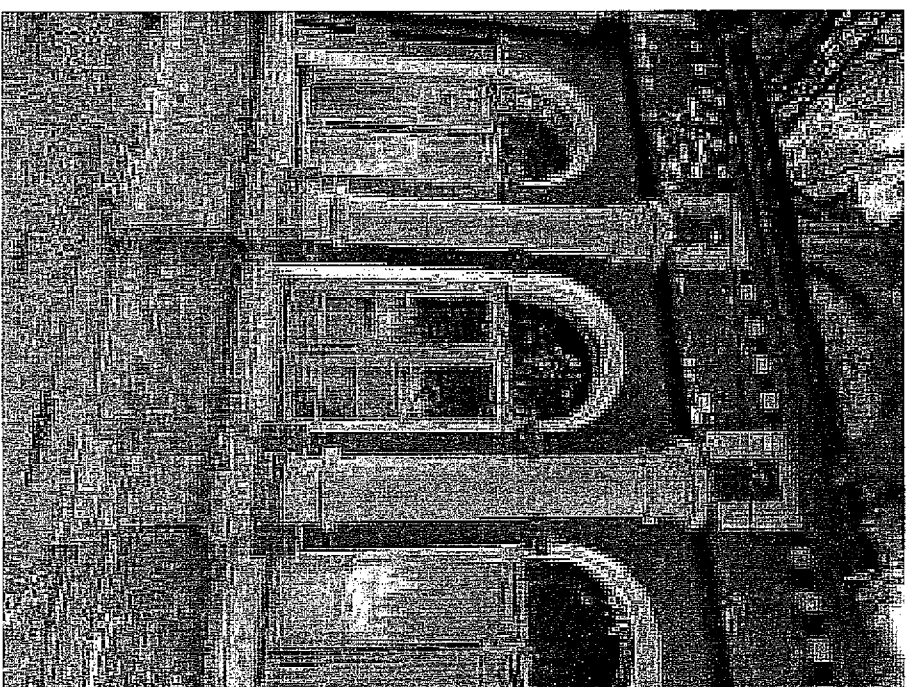


	<p>- способ и вид отделки фасадов: окраска по кирпичной кладке; колористические решение фасадов (Уточняется по результатам изыскательских работ);</p> <p>- конструкция, материал и рисунок расстекловки заполнения оконных проемов в редакции конца XIX в. – начала XX в.</p>	
--	---	--

Предмет охраны объекта культурного наследия местного (муниципального) значения (вид – памятник) «Флигель», конец XIX в. – начало XX в. (Оренбургская область, г. Бузулук, ул. О. Дроша, 57, 59А)

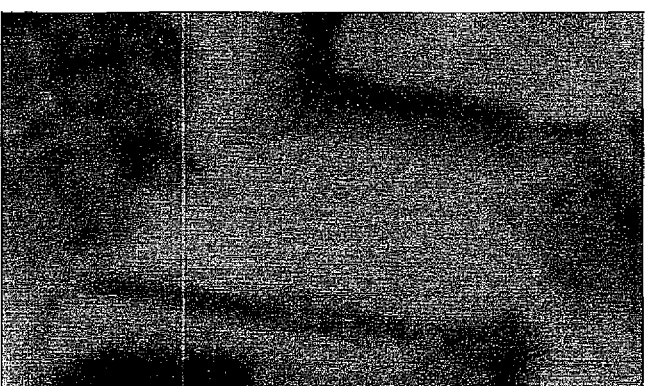
№ п/п	Виды предметов охраны	Элементы предметов охраны	Фотофиксация
1	2	3	4
1	Градостроительные характеристики объекта:	- Местоположение и градостроительные характеристики здания конца XIX в. – начала XX в., его роль в композиционно-планировочной структуре исторического центра г. Бузулук, по красной линии улицы Отакара Дроша (бывш. ул. Уфимской); с западного фасада примыкает к главному жилому дому.	
2	Архитектурные и объемно-пространственные характеристики, конструктивные элементы объекта:	- Объемно-пространственная композиция одноэтажного прямоугольного здания конца XIX в. – начала XX в., перекрытого вальмовой кровлей; аттик по центральной оси объема;	

- капитальные стены конца XIX в. – начала XX в., их
конструкция и материал: кирпич;

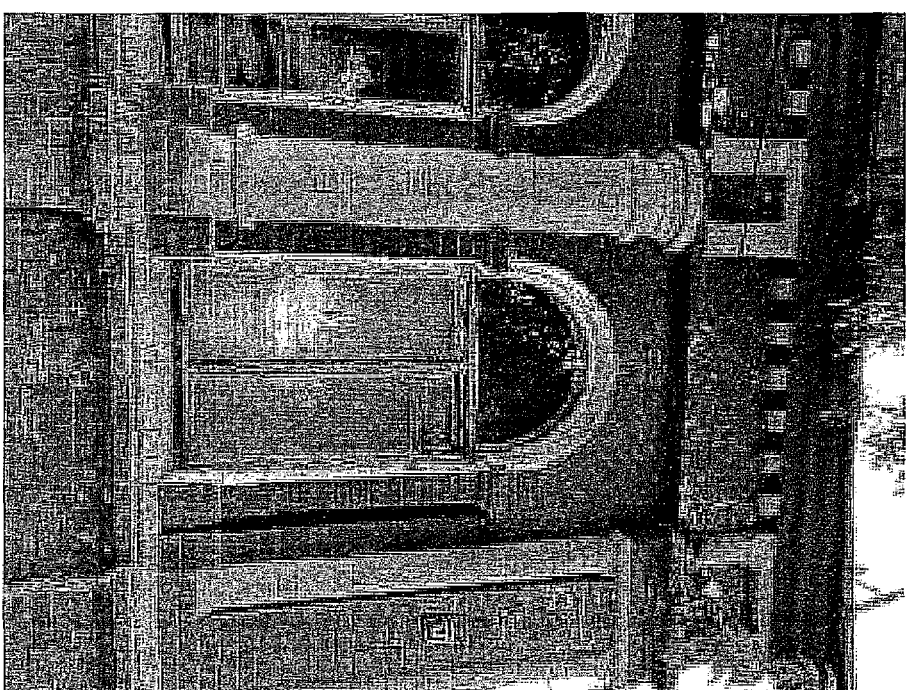
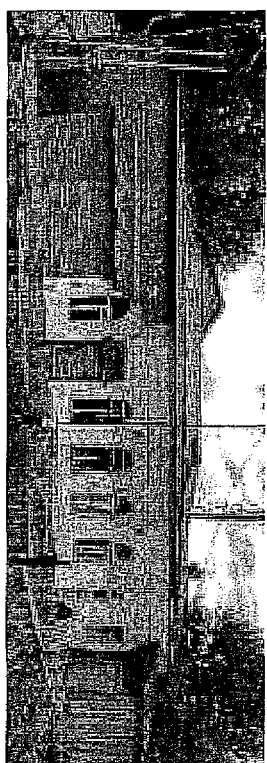


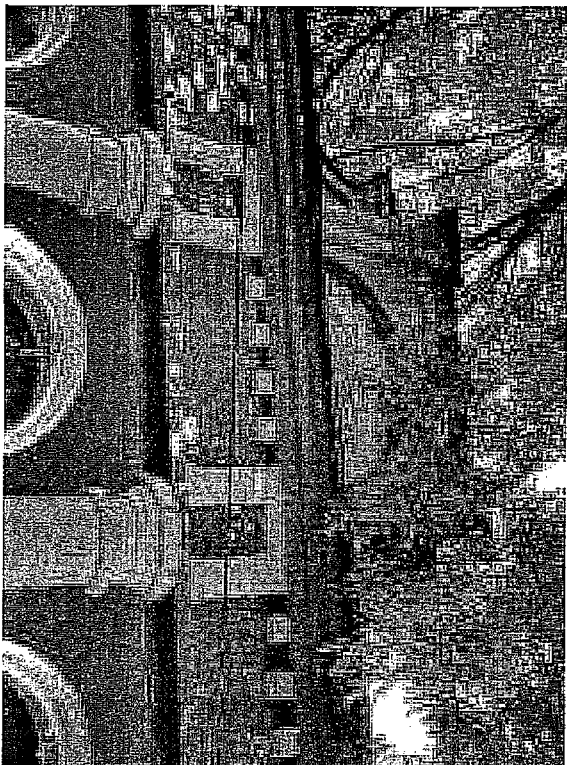
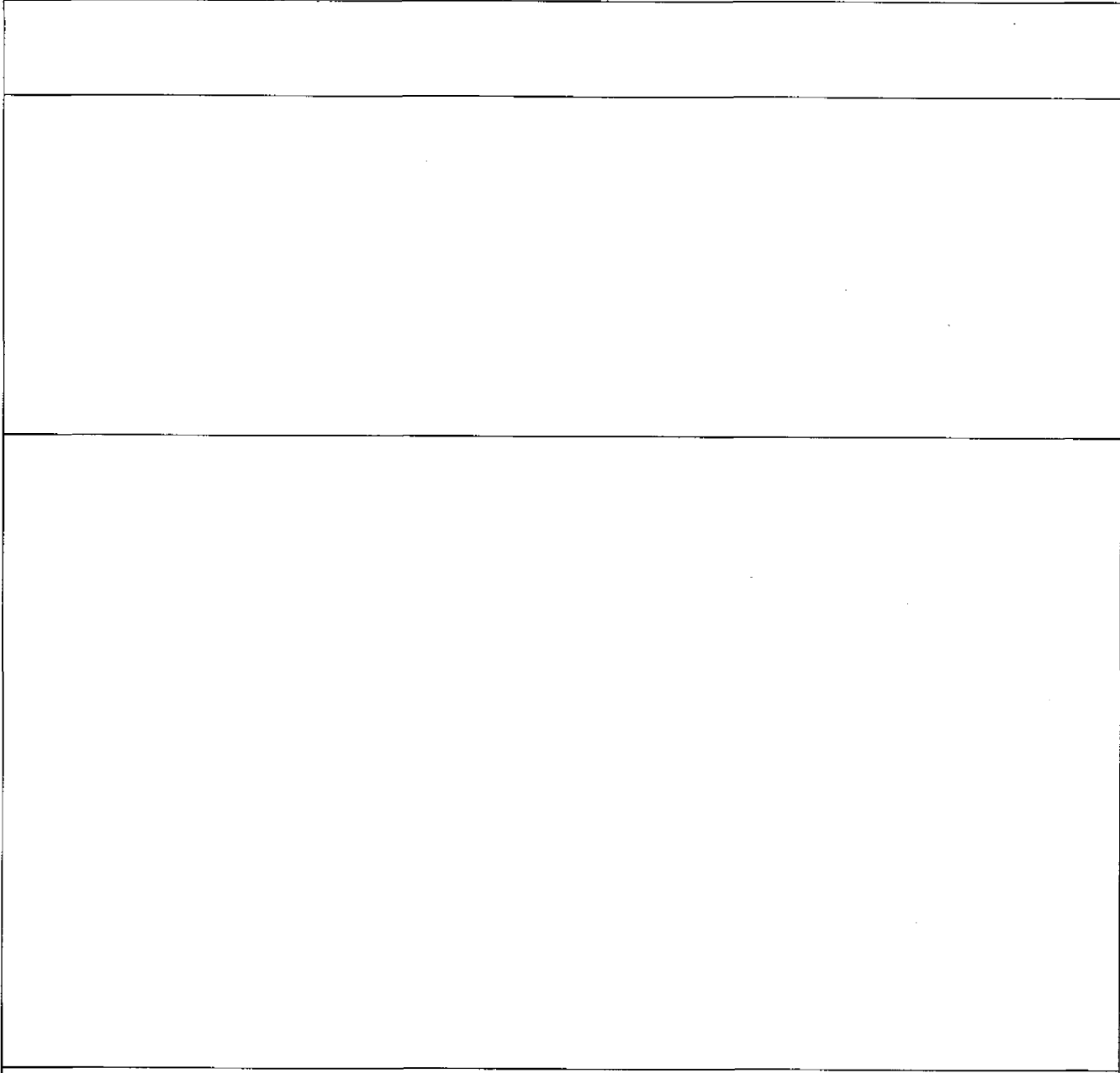
- Объемно-планировочное решение здания конца XIX в. – начала XX в. в пределах капитальных стен и перекрытий;

- крыша, ее конструкции, конфигурации, материал, характер кровельного покрытия, в том числе высотные отметки по венчающему карнизу и коньку крыши в редакции конца XIX в. – начала XX в.;



- ритмичная композиция главного фасада, основанная на чередовании оконных проемов и пиллястр; пиллястры в виде полуколонн с тумбами; плоские пиллястры членились поясами; подоконный карниз простого профиля по ширине главного фасада; венчающий карниз украшен «сухариками»; аттик трехчастной структуры с центральной частью, дублирующей завершение нагнников, плоские пиллястры фланкируют аттик и выделяют центральную часть, украшенную филейкой; пояс по нижнему контуру аттика, образующий базы пиллястр; карниз аттика, являющийся капителями пиллястр; парапетные столбики квадратного сечения с базами и капителями, решенные аналогично пиллястрам аттика; полуциркулярные перемычки оконных проемов главного фасада; лучковые перемычки оконных проемов дворового фасада;

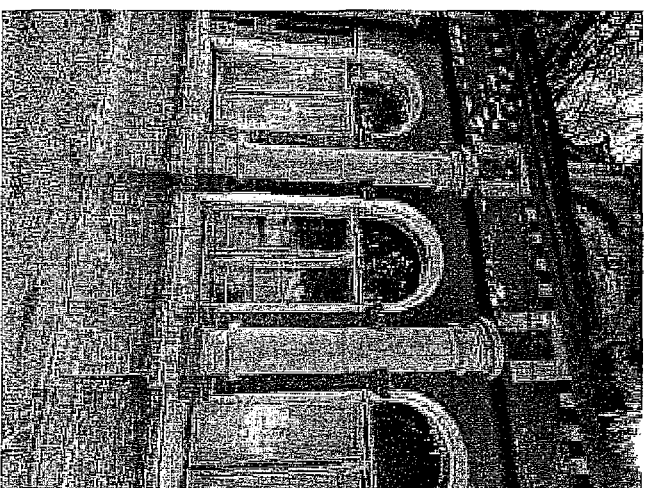
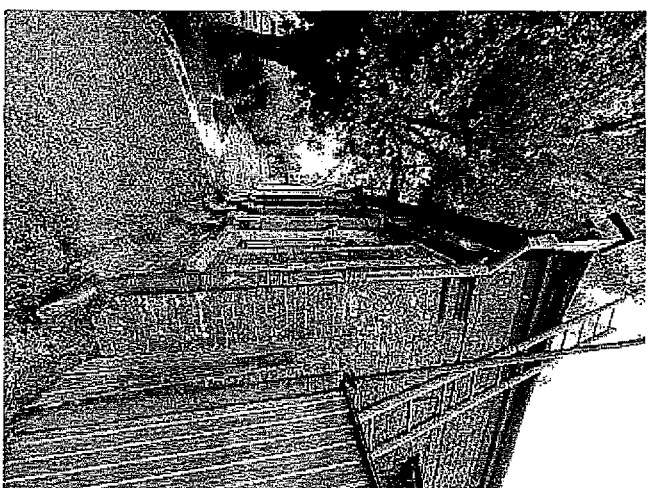




- способ и вид отделки фасадов: окраска по кирпичной кладке; колористические решения фасадов (уточняется по результатам изыскательских работ);

- конструкция, материал и рисунок расстекловки заполнений оконных проемов в редакции конца XIX в. — начала XX в.;

- голландские печи (уточняется при проведении изыскательских работ).



Приложение № 3
к приказу инспекции
государственной охраны
объектов культурного наследия
Оренбургской области
от «07».09.2022 № 07-08-310

Границы территории объекта культурного наследия местного (муниципального) значения (вид – ансамбль) «Особняк купца Матвеева», конец XIX в. – начало XX в. (Оренбургская область, г. Бузулук, ул. О. Яроша, 57, 59А) и режим ее использования

Границы территории объекта культурного наследия местного (муниципального) значения «Особняк купца Матвеева», конец XIX в. – начало XX в., расположенного по адресу: Оренбургская область, г. Бузулук, ул. О. Яроша, 57, 59А, устанавливаются от поворотной точки 1 до поворотной точки 11 (см. схему границ территории).

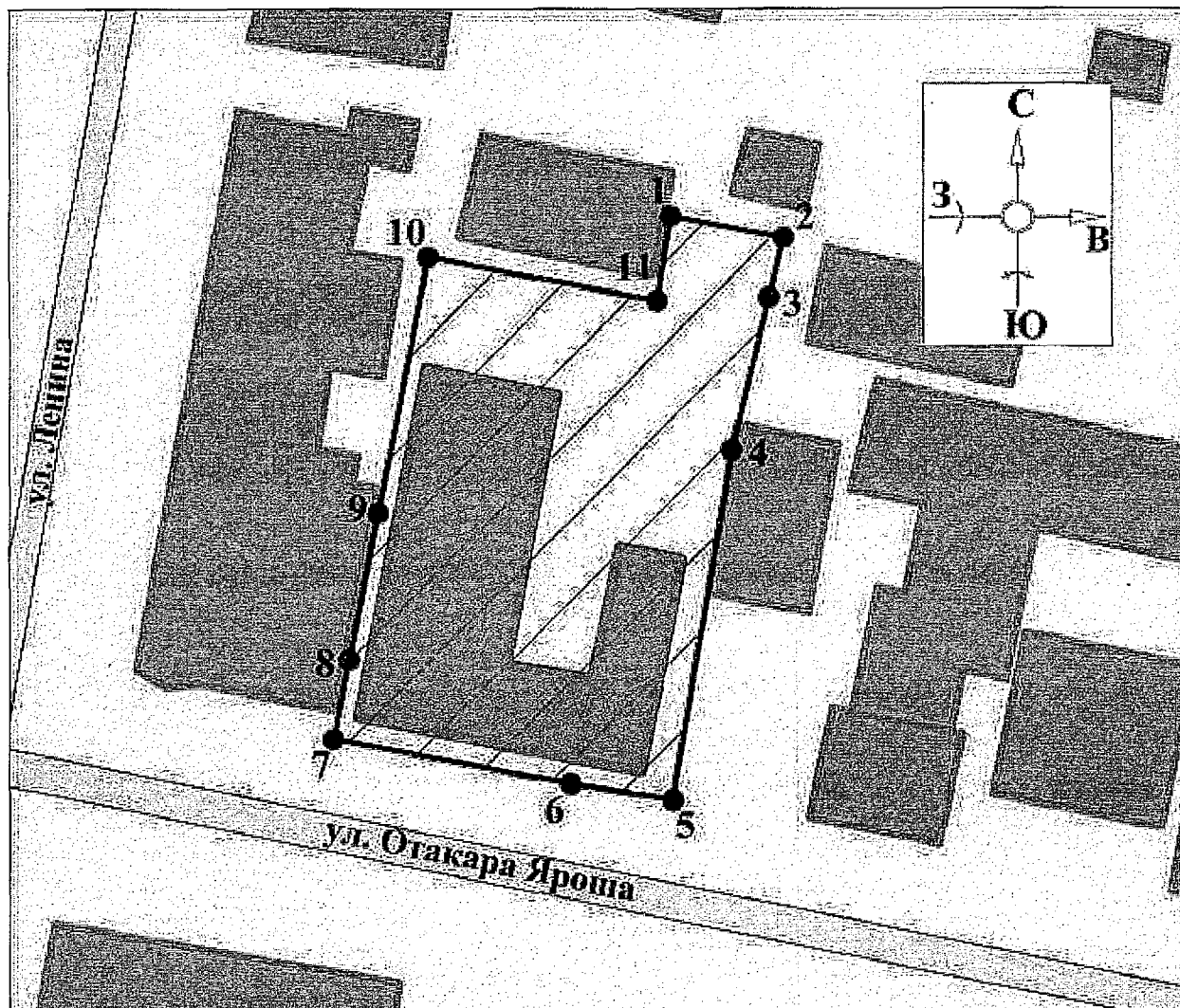
Сведения об объекте		
№ п/п	Характеристики объекта	Описание характеристик
1	Местоположение объекта	Оренбургская область, г. Бузулук, ул. О. Яроша, 57, 59А
2	Площадь объекта +/- величина погрешности определения площади (P +/- Дельта P)	2165±16 кв. м
3	Иные характеристики	—

Перечень координат поворотных (характерных) точек границ территории объекта культурного наследия

Сведения о местоположении границ объекта					
1. Система координат МСК-56, зона 1					
2. Сведения о характерных точках границ территории					
Обозначение характерных точек части границы	Координаты, м		Метод определения координат характерной точки	Средняя квадратическая погрешность положения характерной точки (Mt), м	Описание обозначения точки на местности (при наличии)
	X	Y			
1	542054.41	1315833.71	метод спутниковых геодезических измерений	0,10	—
2	542052.00	1315846.20	метод спутниковых геодезических измерений	0,10	—
3	542045.43	1315844.58	метод спутниковых геодезических измерений	0,10	—
4	542028.63	1315840.41	метод спутниковых геодезических измерений	0,10	—

Сведения о местоположении границ объекта					
1. Система координат МСК-56, зона 1					
2. Сведения о характерных точках границ территории					
Обозначение характерных точек части границы	Координаты, м		Метод определения координат характерной точки	Средняя квадратическая погрешность положения характерной точки (Mt), м	Описание обозначения точки на местности (при наличии)
	X	Y			
5	541989.67	1315833.86	метод спутниковых геодезических измерений	0,10	—
6	541991.48	1315822.55	метод спутниковых геодезических измерений	0,10	—
7	541996.46	1315796.20	метод спутниковых геодезических измерений	0,10	—
8	542005.30	1315797.95	метод спутниковых геодезических измерений	0,10	—
9	542021.66	1315801.19	метод спутниковых геодезических измерений	0,10	—
10	542049.96	1315806.79	метод спутниковых геодезических измерений	0,10	—
11	542045.03	1315832.15	метод спутниковых геодезических измерений	0,10	—
1	542054.41	1315833.71	метод спутниковых геодезических измерений	0,10	—

Схема границ территории объекта культурного наследия
М 1:500



Условные обозначения



- Объект культурного наследия



- Территория объекта культурного наследия



- Границы территории объекта культурного наследия



- Номер характерной точки границы территории объекта культурного наследия

Режим использования территории объекта культурного наследия

1. Территория объекта культурного наследия местного (муниципального) значения (вид – ансамбль) «Особняк купца Матвеева», конец XIX в. – начало XX в. (Оренбургская область, г. Бузулук, ул. О. Яроша, 57, 59А) (далее – Объект) относится к землям историко-культурного назначения.

2. На территории Объекта разрешается:

2.1. Проведение работ по сохранению ансамбля и памятников в его составе.

2.2. Проведение работ по озеленению и благоустройству территории, производимых, в том числе с применением методов реставрации, направленных на формирование наиболее близкого к историческому восприятию объекта культурного наследия.

2.3. Прокладка, реконструкция, ремонт дорог и элементов их обустройства, а также подземных инженерных коммуникаций и сооружений, не нарушающих целостность объектов культурного наследия и не создающих угрозы его повреждения, разрушения или уничтожения, угрозы пожара.

2.4. Ведение хозяйственной деятельности, не противоречащей требованиям обеспечения сохранности объектов культурного наследия и позволяющей обеспечить функционирование объектов культурного наследия в современных условиях.

2.5. Доступность объектов культурного наследия в целях их экспонирования, сохранения их традиционного визуального восприятия.

2.6. Реализация мер пожарной и экологической безопасности.

3. На территории Объекта запрещается:

3.1. Строительство объектов капитального строительства.

3.2. Хозяйственная деятельность, ведущая к разрушению, искажению внешнего облика объекта культурного наследия и объектов культурного наследия в его составе, нарушающая их целостность и создающая угрозу их повреждения, разрушения или уничтожения.

3.3. Искажение характеристик историко-культурного ландшафта, композиционно связанного с объектом культурного наследия.

3.4. Вырубка деревьев, за исключением санитарных рубок; уничтожение травяного покрова.

3.5. Установка на фасадах, крышах объектов культурного наследия в составе ансамбля кондиционеров, телеантенн, тарелок спутниковой связи, а также других средств технического обеспечения.

3.6. Прокладка наземных и воздушных инженерных коммуникаций, кроме временных, необходимых для проведения работ по сохранению объектов культурного наследия.

3.7. Размещение любых рекламных конструкций на объектах культурного наследия в составе ансамбля и на территории ансамбля.

3.8. Создание разрушающих вибрационных нагрузок динамическим воздействием на грунты в зоне их взаимодействия с объектами культурного наследия.

3.9. Размещение временных построек, не связанных с проведением работ по сохранению объектов культурного наследия.
