



**ИНСПЕКЦИЯ
ГОСУДАРСТВЕННОЙ ОХРАНЫ
ОБЪЕКТОВ КУЛЬТУРНОГО
НАСЛЕДИЯ ОРЕНБУРГСКОЙ
ОБЛАСТИ**

П Р И К А З

13.09.2022 № 01-08-325

г. Оренбург

О включении выявленного объекта культурного наследия в единый государственный реестр объектов культурного наследия (памятников истории и культуры) народов Российской Федерации, об утверждении предмета охраны, границ и режима использования территории объекта культурного наследия

В соответствии со статьями 3.1, 18 Федерального закона от 25.06.2002 № 73-ФЗ «Об объектах культурного наследия (памятниках истории и культуры) народов Российской Федерации», статьей 5 Закона Оренбургской области от 03.07.2013 № 1678/503-V-ОЗ «Об объектах культурного наследия (памятниках истории и культуры) народов Российской Федерации, расположенных на территории Оренбургской области», Положением об инспекции государственной охраны объектов культурного наследия Оренбургской области, утвержденным указом Губернатора Оренбургской области от 15.11.2018 № 612-ук, на основании акта государственной историко-культурной экспертизы от 08.10.2021 (эксперт Тарновский В.В., приказ Министерства культуры Российской Федерации об аттестации от 11.10.2018 № 1722)

п р и к а з ы в а ю:

1. Включить в единый государственный реестр объектов культурного наследия (памятников истории и культуры) народов Российской Федерации выявленный объект культурного наследия «Особняк, начало XX в.» (Оренбургская область, г. Бузулук, ул. Чапаева, 10 (межшкольный центр детского творчества)) в качестве объекта культурного наследия местного (муниципального) значения (вид – памятник) с наименованием «Дом купца Фролова», начало XX в., расположенного по адресу: Оренбургская область,

г. Бузулук, ул. Чапаева, 10 «а».

2. Утвердить предмет охраны объекта культурного наследия местного (муниципального) значения (вид – памятник) «Дом купца Фролова», начало XX в. (Оренбургская область, г. Бузулук, ул. Чапаева, 10 «а») согласно приложению № 1.

3. Утвердить границы территории объекта культурного наследия местного (муниципального) значения (вид – памятник) «Дом купца Фролова», начало XX в. (Оренбургская область, г. Бузулук, ул. Чапаева, 10 «а») и режим ее использования согласно приложению № 2.

4. Исключить выявленный объект культурного наследия «Особняк, начало XX в.» (Оренбургская область, г. Бузулук, ул. Чапаева, 10 (межшкольный центр детского творчества)) из Перечня выявленных объектов культурного наследия Оренбургской области.

5. Контроль за исполнением настоящего приказа возложить на начальника отдела государственного учета и охраны инспекции государственной охраны объектов культурного наследия Оренбургской области.

6. Приказ вступает в силу после его опубликования на Портале официального опубликования нормативных правовых актов Оренбургской области и органов исполнительной власти Оренбургской области (www.pravo.orb.ru).

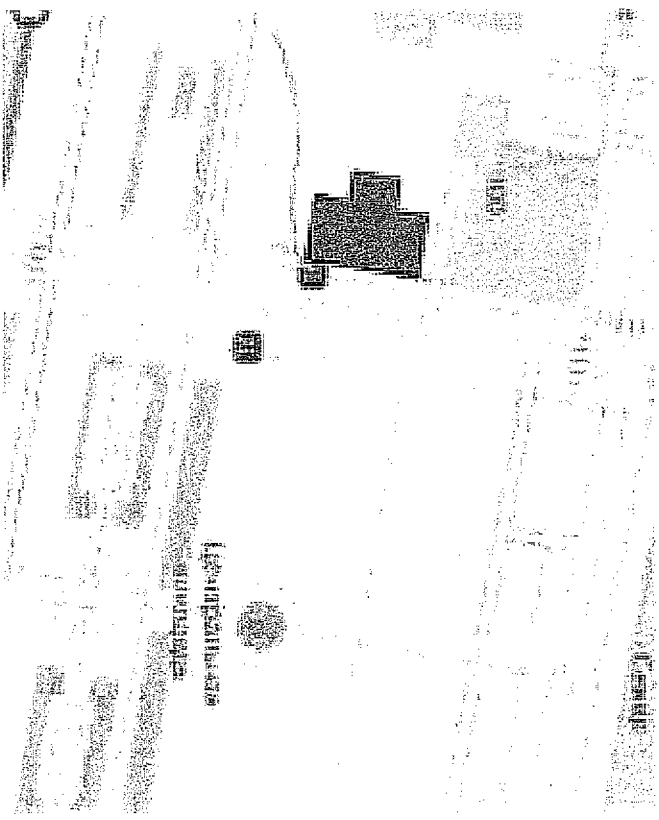
Начальник инспекции

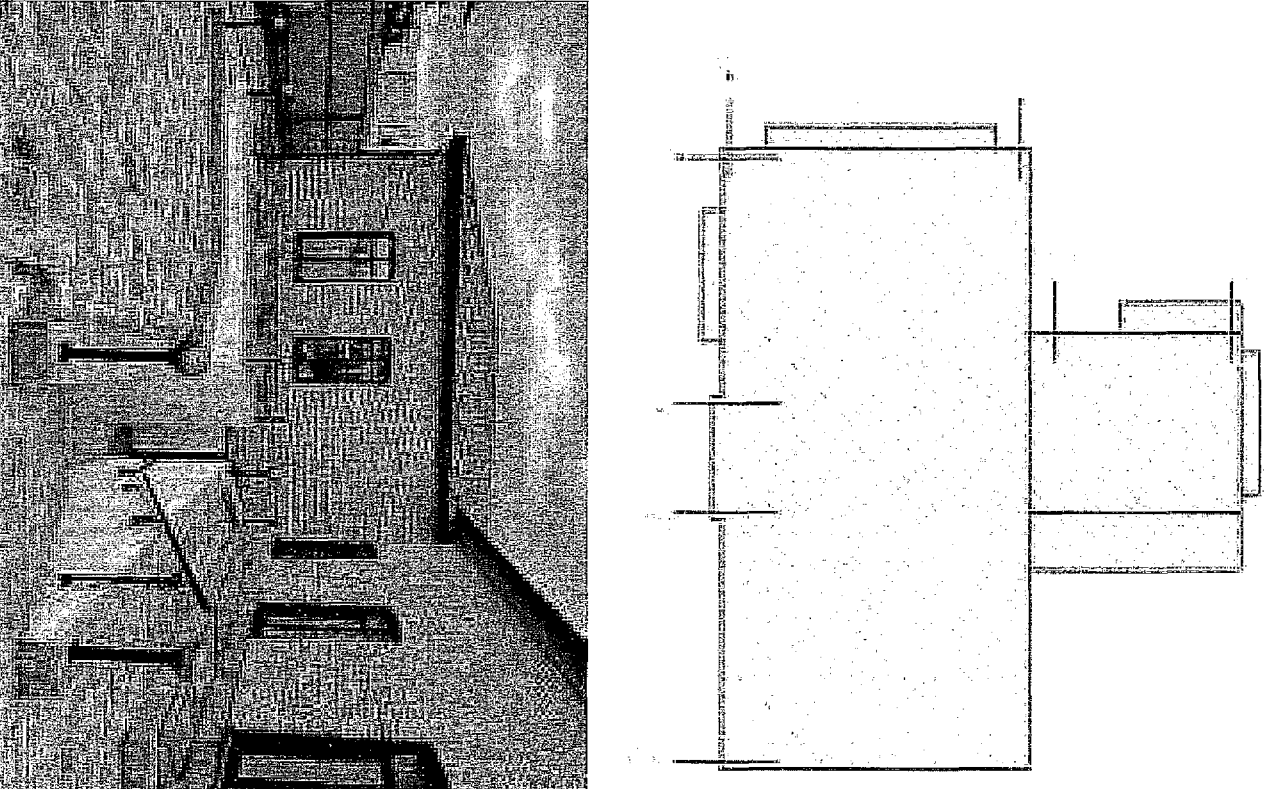


К.А. Летяго

Приложение № 1
к приказу инспекции государственной
охраны объектов культурного
наследия Оренбургской области
от «13» . 09.2022 № 01-08 - 3815

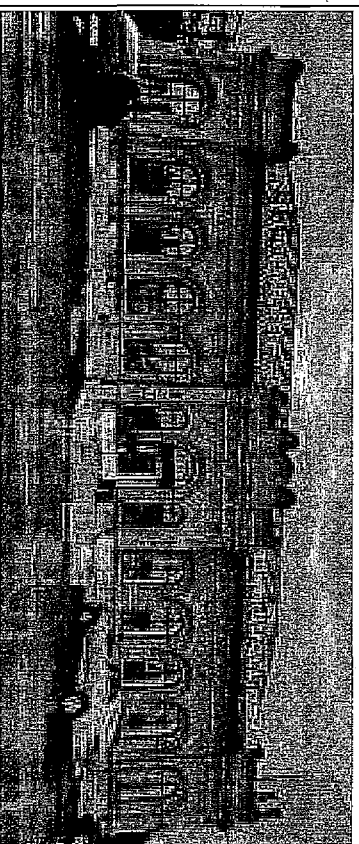
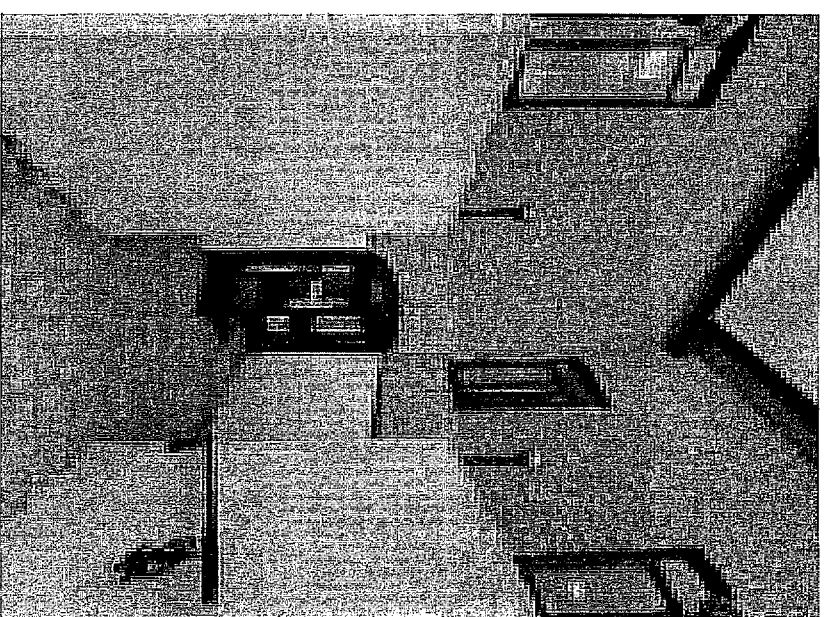
Предмет охраны объекта культурного наследия местного (муниципального) значения (вид – памятник) «Дом купца Фролова»,
начало XX в. (Оренбургская область, г. Бузулук, ул. Чапаева, 10 «а»)

№ п/п	Виды предметов охраны	Элементы предметов охраны	Фотофиксация
1	2	3	4
1	Градостроительные характеристики объекта:	- местоположение и градостроительные характеристики здания начала XX в., его роль в композиционно-планировочной структуре центральной части города Бузулук, в формировании фронтальной застройки по красной линии улицы Чапаева; ориентирован главным фасадом на Центральную площадь.	

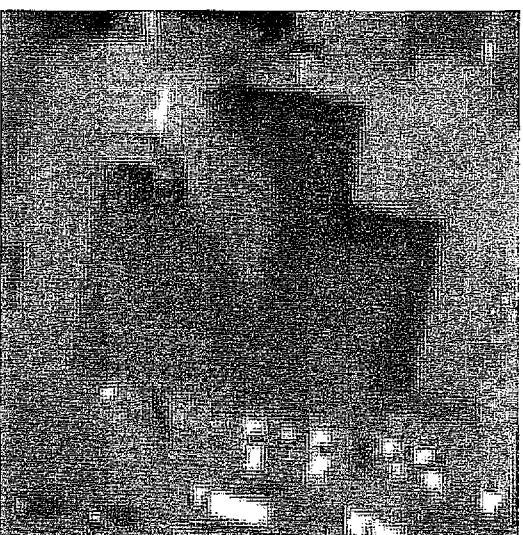
2	<p>Архитектурные и объемно-пространственные характеристики, конструктивные элементы объекта:</p>	<p>- объемно-пространственная композиция «Г»-образного в плане одноэтажного здания с подвалом начала XX в. с вальмовой кровлей со слуховым окном, световыми фонарями по периметру цоколя;</p>	 <p>The image contains two architectural drawings. On the left is a perspective view of a building with a gabled roof, a dormer window, and a series of windows along the side. On the right is a floor plan showing a rectangular layout with a central section and several smaller rooms or extensions, consistent with the 'G' shape mentioned in the text.</p>
---	--	---	--

- капитальные стены начала XX в., их конструкция и материал: кирпич;

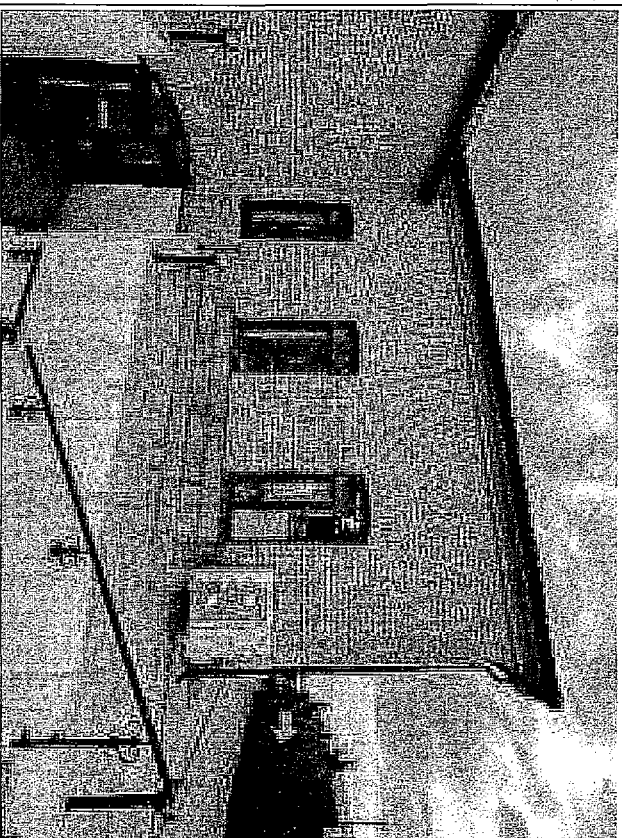
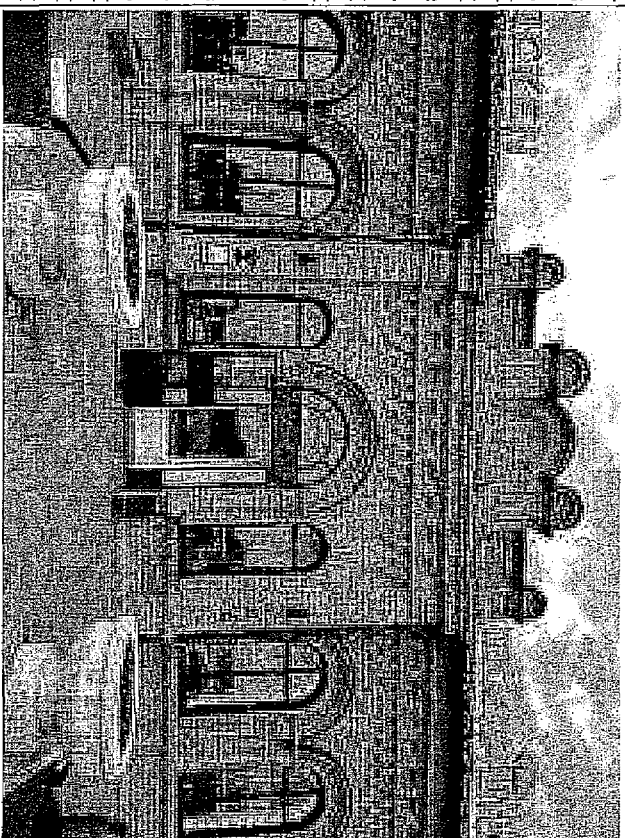
- объемно-планировочное решение здания начала XX в. в пределах капитальных стен и перекрытий;



- крыша, ее конструкция, конфигурация, материал, характер кровельного покрытия, в том числе высотные отметки по карнизу и коньку кровли в редакции начала XX в.;

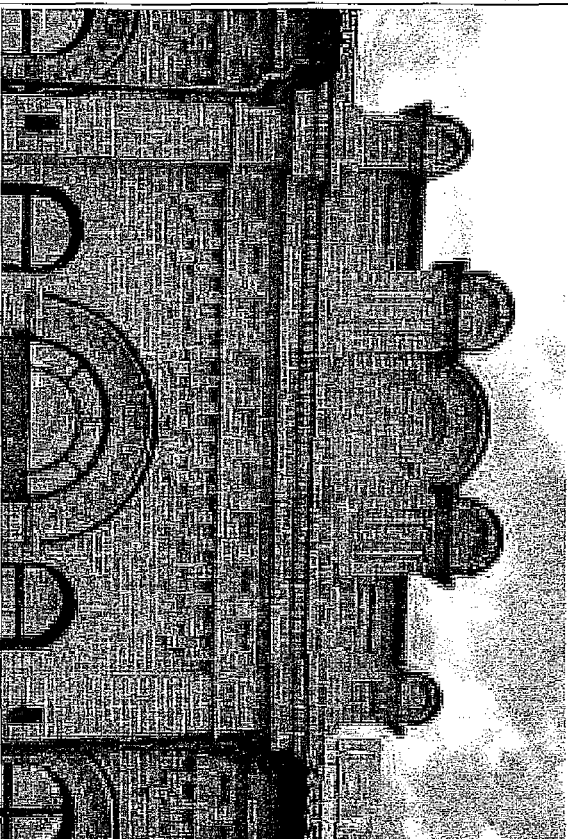
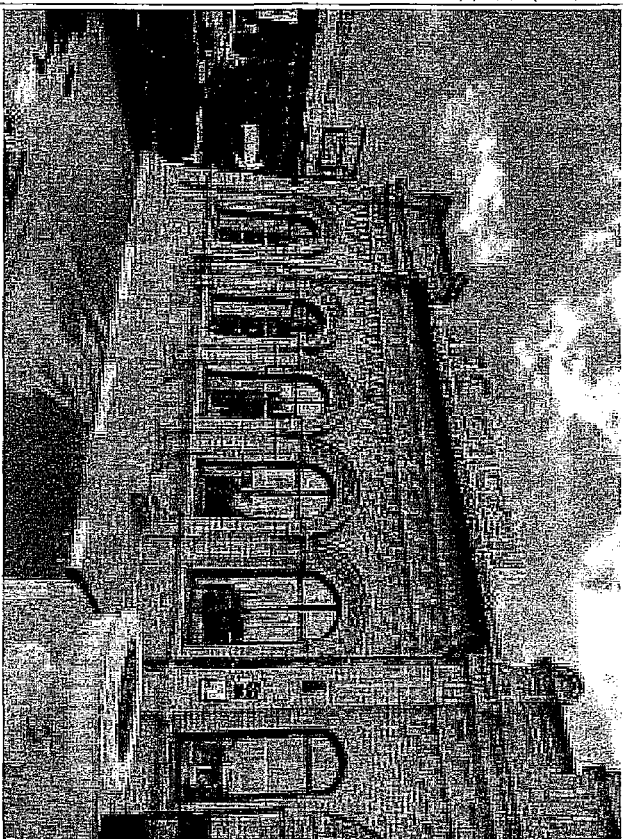


- композиционное решение и архитектурно-художественное оформление фасадов здания в редакции начала XX в., включая размер, форму, местоположение и оформление оконных и дверных проемов, совокупность декоративных элементов в русском стиле; композиционное построение и декор фасадов: архитектурно-художественное решение фасадов в русском стиле; количество, осевое расположение и конфигурация оконных и дверных проемов по фасадам, декоративное оформление фасадов, выполненное кирпичной кладкой, в том числе наличники оконных и дверных проемов, подоконные фризы, венчающий карниз; центральнo-симметричная 3-х частная фронтальная композиция фасада; центральная часть фасада и две угловые фланкирующие части раскрепованы в виде ризалитов; центральнoй ризалит, расположенный по оси симметрии главного фасада, выше основного объема здания, фланкируется двумя узкими одноосевыми ризалитами;



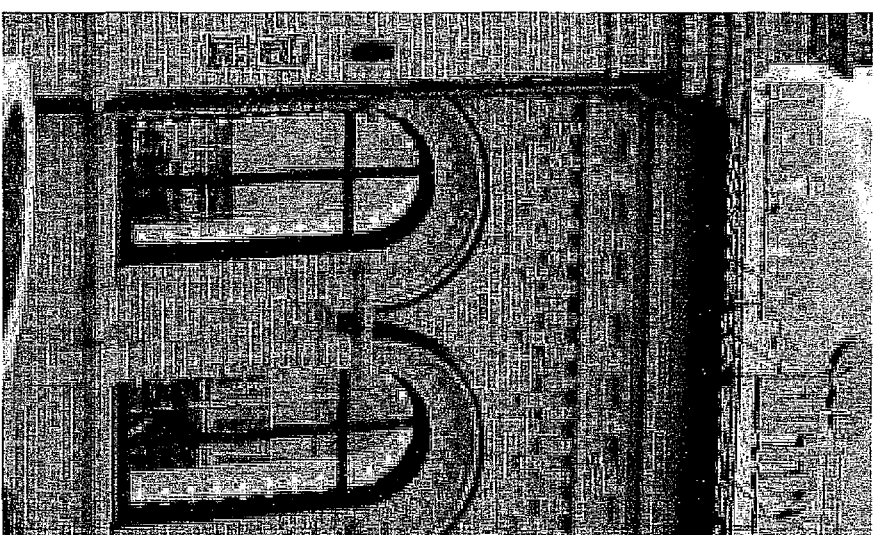
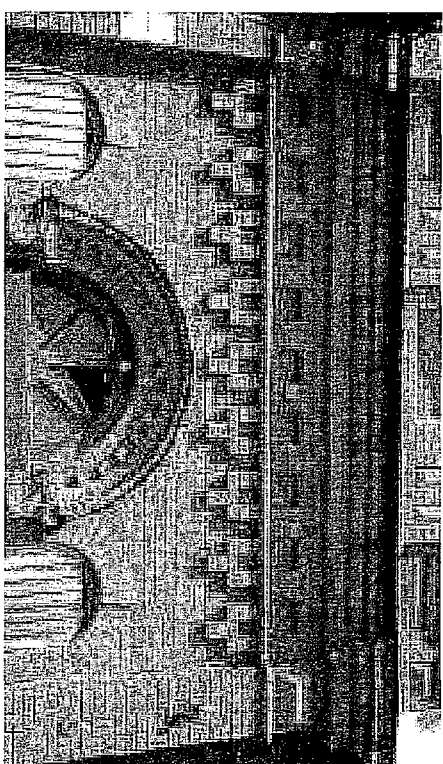
- окна: одного размера с равными простенками в виде полуколоннок, высокие прямоугольные с полуциркулярными арочными перемычками; окна главного фасада с профилированными архивольтами с сухариками и фланкированными полуколоннами;

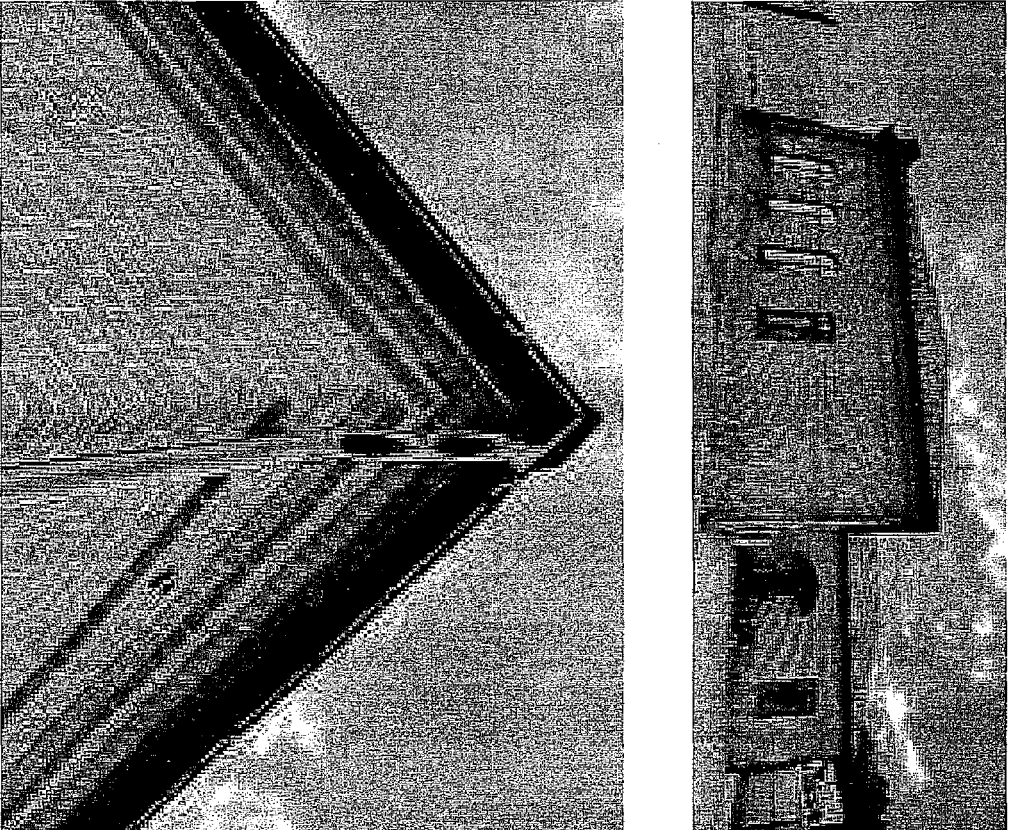
- портал парадного входа на главном фасаде: полуциркулярная арочная перемычка, массивный профилированный архивольт с сухариками, фланкирован полуколоннами;



- Дверное полотно главного фасада: Деревянное заполнение верхней фрамуги с лучковой перемычкой над дверным проемом;

- оконные проемы: завершение лучковой перемычкой, кирпичные наличники с декором, повторяющим форму лучковой перемычки и имитацией замкового камня, и с прямой бровкой из фигурного кирпича; подоконные фигурные карнизы;



	<p>- декоративное убранство боковых фасадов: наличники с лучковой перемычкой, венчающие профилированные карнизные пояса;</p> <p>- способ и вид отделки фасадов: открытая кирпичная кладка.</p>	
--	--	--

Приложение № 2
к приказу инспекции
государственной охраны
объектов культурного наследия
Оренбургской области
от «13».09.2022 № 01-08-325

Границы территории объекта культурного наследия местного (муниципального) значения (вид – памятник) «Дом купца Фролова», начало XX в. (Оренбургская область, г. Бузулук, ул. Чапаева, 10 «а») и режим ее использования

Границы территории объекта культурного наследия местного (муниципального) значения «Дом купца Фролова», начало XX в., расположенного по адресу: Оренбургская область, г. Бузулук, ул. Чапаева, 10 «а», устанавливаются от поворотной точки 1 до поворотной точки 7 (см. схему границ территории).

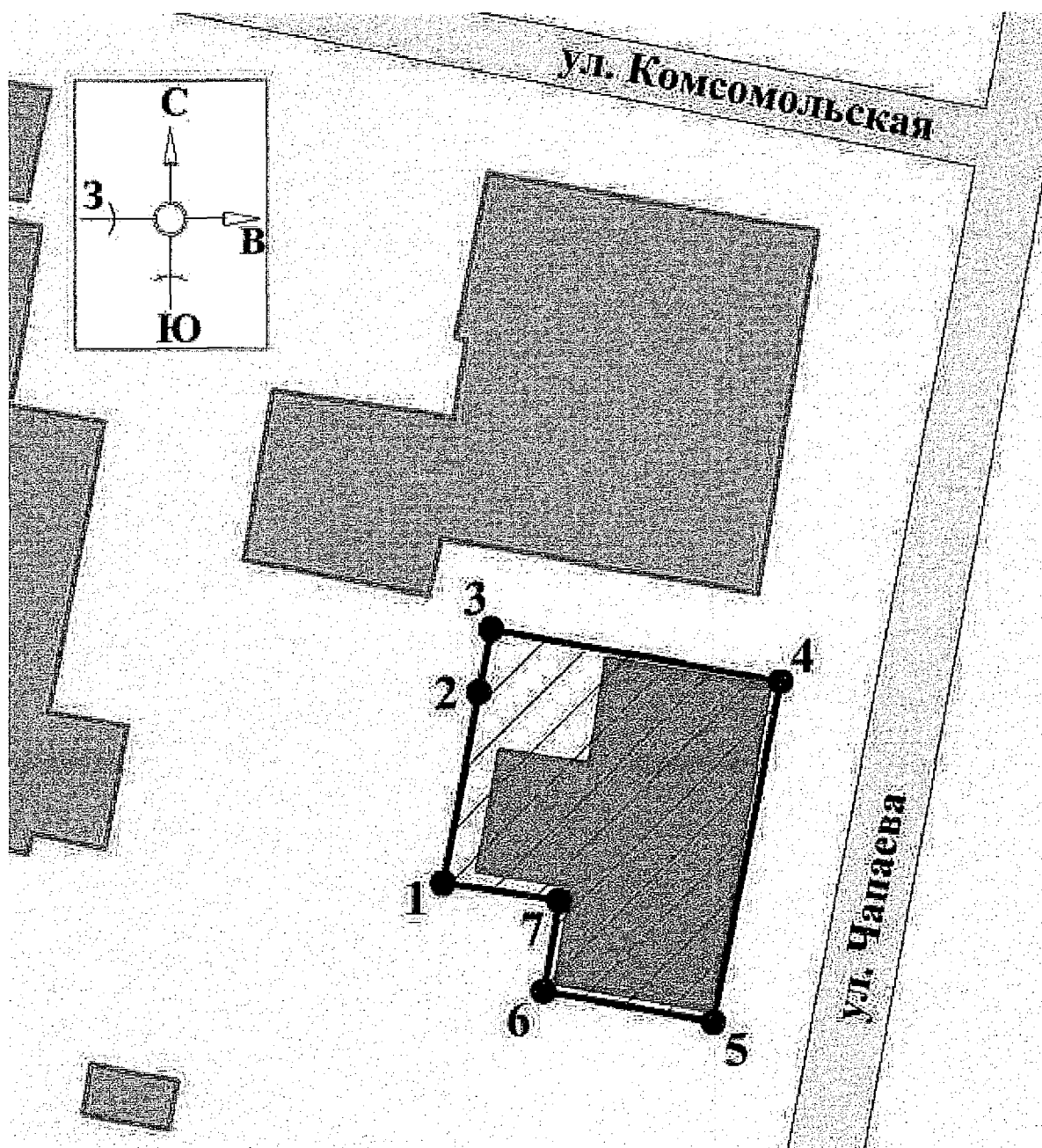
Сведения об объекте		
№ п/п	Характеристики объекта	Описание характеристик
1	Местоположение объекта	Оренбургская область, г. Бузулук, ул. Чапаева, 10 «а»
2	Площадь объекта +/- величина погрешности определения площади (P+/- Дельта P)	751±10 кв. м
3	Иные характеристики	—

Перечень координат поворотных (характерных) точек границ территории объекта культурного наследия

Сведения о местоположении границ объекта					
1. Система координат МСК-56, зона 1					
2. Сведения о характерных точках границ территории					
Обозначение характерных точек части границы	Координаты, м		Метод определения координат характерной точки	Средняя квадратическая погрешность положения характерной точки (Mt), м	Описание обозначения точки на местности (при наличии)
	X	Y			
1	541675.04	1315503.00	метод спутниковых геодезических измерений	0,10	—
2	541692.37	1315506.28	метод спутниковых геодезических измерений	0,10	—
3	541698.11	1315507.37	метод спутниковых геодезических измерений	0,10	—

Сведения о местоположении границ объекта					
1. Система координат МСК-56, зона 1					
2. Сведения о характерных точках границ территории					
Обозначение характерных точек части границы	Координаты, м		Метод определения координат характерной точки	Средняя квадратическая погрешность положения характерной точки (Mt), м	Описание обозначения точки на местности (при наличии)
	X	Y			
4	541693.32	1315533.66	метод спутниковых геодезических измерений	0,10	—
5	541662.35	1315527.52	метод спутниковых геодезических измерений	0,10	—
6	541665.13	1315512.11	метод спутниковых геодезических измерений	0,10	—
7	541673.40	1315513.52	метод спутниковых геодезических измерений	0,10	—
1	541675.04	1315503.00	метод спутниковых геодезических измерений	0,10	—

Схема границ территории объекта культурного наследия
М 1:500



Условные обозначения



- Объект культурного наследия



- Территория объекта культурного наследия



- Границы территории объекта культурного наследия

• 1

- Номер характерной точки границы территории объекта культурного наследия

Режим использования территории объекта культурного наследия

1. Территория объекта культурного наследия местного (муниципального) значения (вид – памятник) «Дом купца Фролова», начало XX в. (Оренбургская область, г. Бузулук, ул. Чапаева, 10 «а») (далее – Объект) относится к землям историко-культурного назначения.

2. На территории Объекта разрешается:

2.1. Проведение работ по сохранению объекта культурного наследия или его отдельных элементов.

2.2. Проведение работ по озеленению и благоустройству территории, производимых, в том числе с применением методов реставрации, направленных на формирование наиболее близкого к историческому восприятию объекта культурного наследия.

2.3. Прокладка, реконструкция, ремонт дорог и элементов их обустройства, а также подземных инженерных коммуникаций и сооружений, не нарушающих целостность объекта культурного наследия и не создающих угрозы его повреждения, разрушения или уничтожения, угрозы пожара.

2.4. Ведение хозяйственной деятельности, не противоречащей требованиям обеспечения сохранности объекта культурного наследия и позволяющей обеспечить функционирование объекта культурного наследия в современных условиях.

2.5. Доступность объекта культурного наследия в целях его экспонирования, сохранения его традиционного визуального восприятия.

2.6. Реализация мер пожарной и экологической безопасности.

3. На территории Объекта запрещается:

3.1. Строительство объектов капитального строительства.

3.2. Хозяйственная деятельность, ведущая к разрушению, искажению внешнего облика объекта культурного наследия, нарушающая его целостность и создающая угрозу его повреждения, разрушения или уничтожения.

3.3. Искажение характеристик историко-культурного ландшафта, композиционно связанного с объектом культурного наследия.

3.4. Вырубка деревьев, за исключением санитарных рубок; уничтожение травяного покрова.

3.5. Установка на фасадах, крыше объекта культурного наследия кондиционеров, телеантенн, тарелок спутниковой связи, а также других средств технического обеспечения.

3.6. Прокладка наземных и воздушных инженерных коммуникаций, кроме временных, необходимых для проведения работ по сохранению объекта культурного наследия.

3.7. Размещение любых рекламных конструкций на объекте культурного наследия и его территории.

3.8. Создание разрушающих вибрационных нагрузок динамическим воздействием на грунты в зоне их взаимодействия с объектом культурного наследия.

3.9. Размещение временных построек, не связанных с проведением работ по сохранению объекта культурного наследия.
