



**ИНСПЕКЦИЯ
ГОСУДАРСТВЕННОЙ ОХРАНЫ
ОБЪЕКТОВ КУЛЬТУРНОГО
НАСЛЕДИЯ ОРЕНБУРГСКОЙ
ОБЛАСТИ**

П Р И К А З

24.10.2022 № 01-08-432

г. Оренбург

О включении выявленного объекта культурного наследия в единый государственный реестр объектов культурного наследия (памятников истории и культуры) народов Российской Федерации, об утверждении предмета охраны, границ и режима использования территории объекта культурного наследия

В соответствии со статьями 3.1, 18 Федерального закона от 25.06.2002 № 73-ФЗ «Об объектах культурного наследия (памятниках истории и культуры) народов Российской Федерации», статьей 5 Закона Оренбургской области от 03.07.2013 № 1678/503-V-ОЗ «Об объектах культурного наследия (памятниках истории и культуры) народов Российской Федерации, расположенных на территории Оренбургской области», Положением об инспекции государственной охраны объектов культурного наследия Оренбургской области, утвержденным указом Губернатора Оренбургской области от 15.11.2018 № 612-ук, на основании акта государственной историко-культурной экспертизы от 04.10.2021 (эксперт Федосеева Е.М., приказ Министерства культуры Российской Федерации об аттестации от 04.02.2021 № 142)

п р и к а з ы в а ю:

1. Включить в единый государственный реестр объектов культурного наследия (памятников истории и культуры) народов Российской Федерации выявленный объект культурного наследия «Мечеть, конец XIX в.» (Оренбургская область, Оренбургский район, с. Нежинка) в качестве объекта культурного наследия регионального значения (вид – памятник) с наименованием «Мечеть», 1908 г., расположенного по адресу: Оренбургская область, Оренбургский район, с. Нежинка, ул. Чкалова, 56.

2. Утвердить предмет охраны объекта культурного наследия регионального значения (вид – памятник) «Мечеть», 1908 г. (Оренбургская область, Оренбургский район, с. Нежинка, ул. Чкалова, 56) согласно приложению № 1.

3. Утвердить границы территории объекта культурного наследия регионального значения (вид – памятник) «Мечеть», 1908 г. (Оренбургская область, Оренбургский район, с. Нежинка, ул. Чкалова, 56) и режим ее использования согласно приложению № 2.

4. Исключить выявленный объект культурного наследия «Мечеть, конец XIX в.» (Оренбургская область, Оренбургский район, с. Нежинка) из Перечня выявленных объектов культурного наследия Оренбургской области.

5. Контроль за исполнение настоящего приказа возложить на начальника отдела государственного учета и охраны инспекции государственной охраны объектов культурного наследия Оренбургской области.

5. Приказ вступает в силу после его опубликования на Портале официального опубликования нормативных правовых актов Оренбургской области и органов исполнительной власти Оренбургской области (www.pravo.orb.ru).

Начальник инспекции




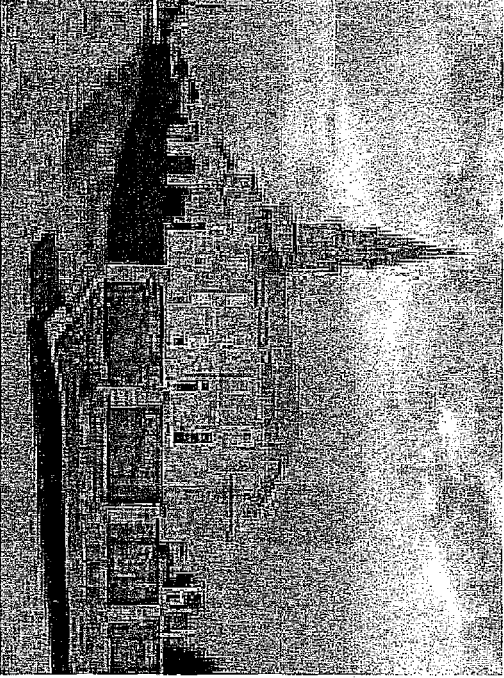
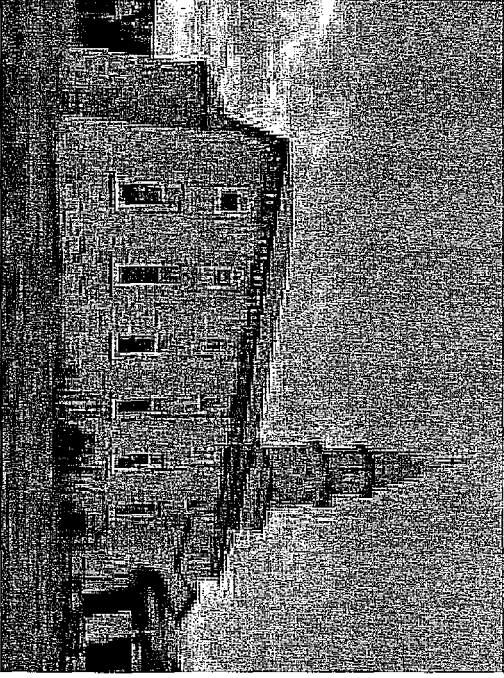
К.А. Летяго

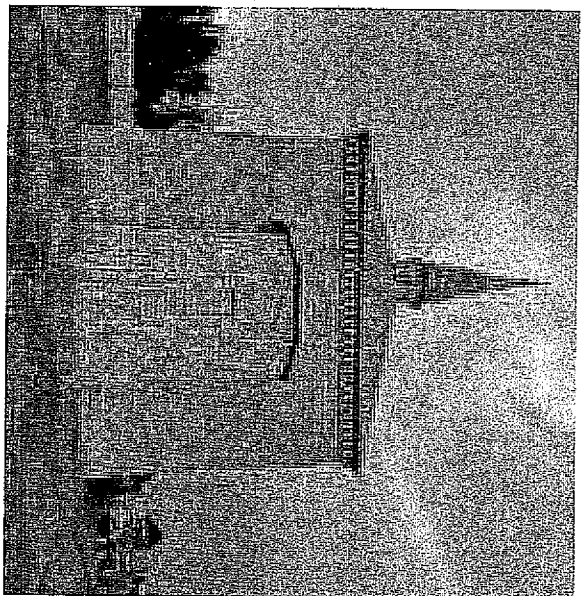
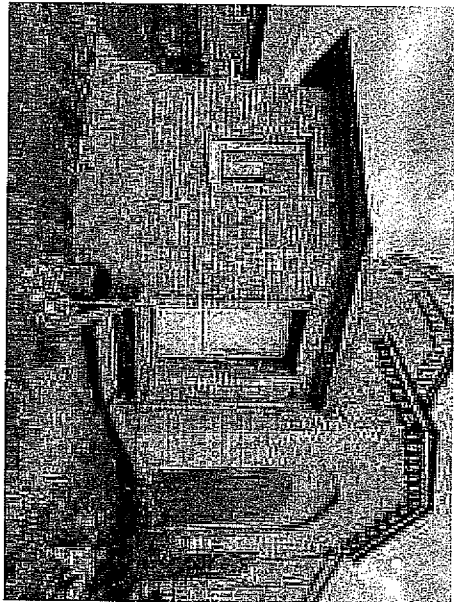
Приложение № 1

к приказу инспекции государственной
охраны объектов культурного
наследия Оренбургской области
от «27». 10.2022 № Ор-О8-432

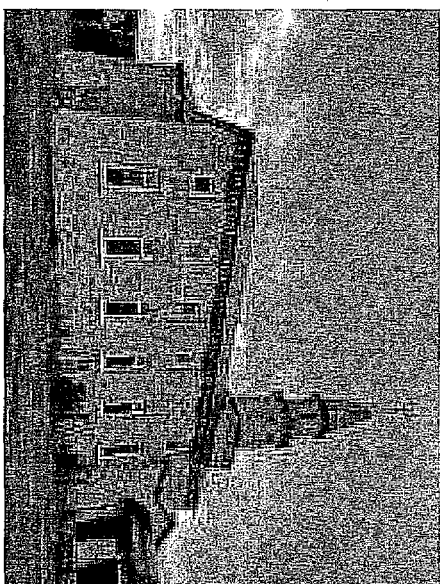
Предмет охраны объекта культурного наследия регионального значения (вид – памятник) «Мечеть», 1908 г.
(Оренбургская область, Оренбургский район, с. Нежинка, ул. Чаглова, 56)

№ п/п	Виды предметов охраны	Элементы предметов охраны	Фотофиксация
1	2 Градостроительные характеристики объекта:	3 - местоположение и градостроительные характеристики здания 1908 г., его роль в композиционно-планировочной структуре исторического центра с. Нежинка, в формировании фронтальной застройки, перпендикулярно углу пересечения улиц Парковская и Чаглова, ориентированного михрабом в сторону Мекки.	4 

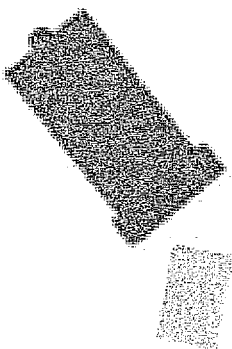
			
2	<p>Архитектурные и объемно-пространственные характеристики, конструктивные элементы объекта:</p>	<p>- объемно-пространственная композиция двухъярусного прямоугольного основного объема здания с михрабом 1908 г., с двумя ярусами окон, перекрытого вальмовой кровлей; трехъярусный минарет (восстановлен) – два восьмерика на четверике, с шатровым завершением и шпилем с вертикальным полумесяцем; чертверик покрыт скатной кровлей; михраб имеет выгнутое выгравное окно (заложено) и покрыт конусообразной кровлей; два каменных тамбура входной группы по фасадам симметрично оси минарета перекрыты многощипцовой кровлей; одноэтажная каменная пристройка к тамбуру с северной стороны;</p>	



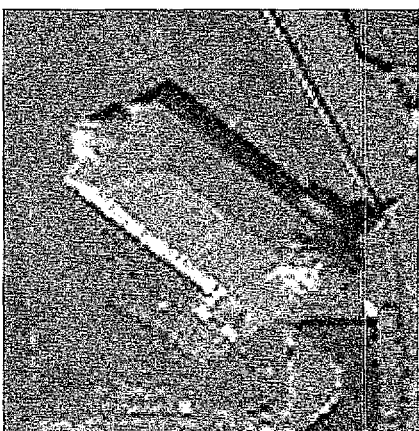
- капитальные стены 1908 г., их конструкция и материал: белый камень, белый кирпич минарета;



- объемно-планировочное решение здания 1908 г. в пределах капитальных стен и перекрытий;

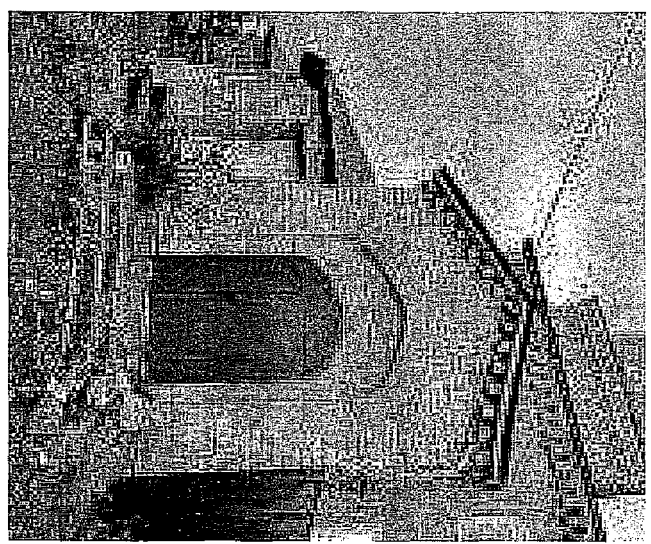
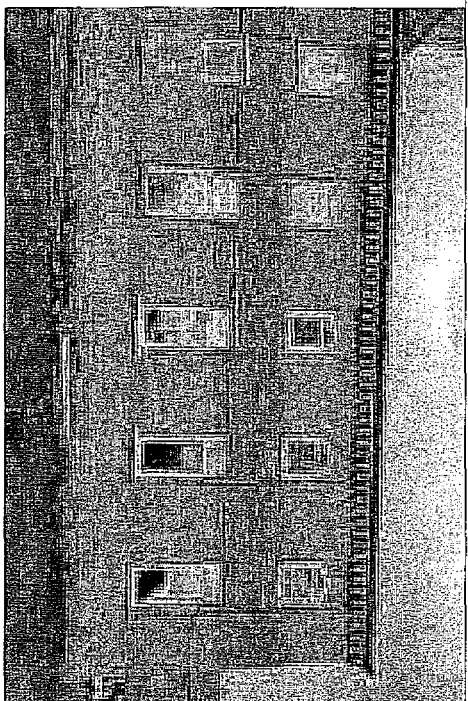


- крыша, ее конструкция, конфигурация, материал, характер кровельного покрытия, в том числе высотные отметки по карнизу, коньку кровли, шагровому завершению минарета;

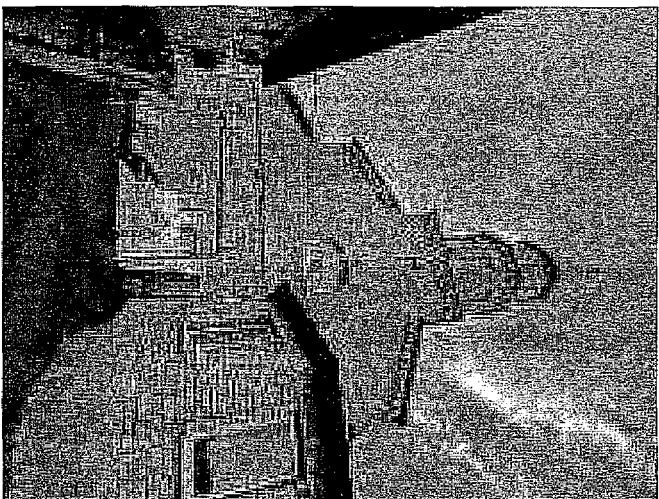
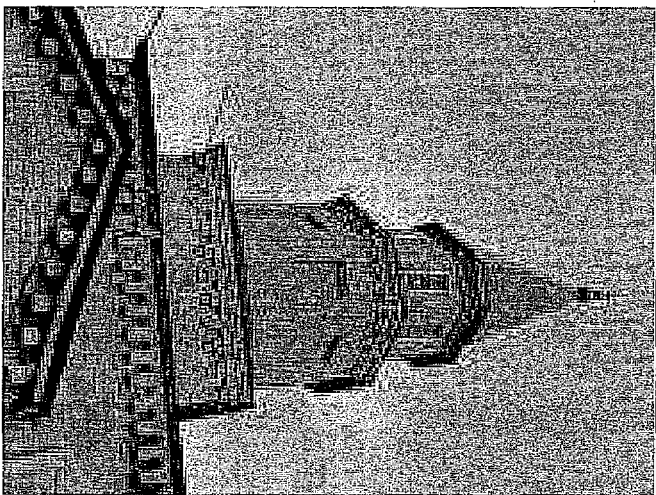


- композиционное решение и архитектурно-художественное оформление фасадов здания в редакции 1908 г., включая размер, форму, местоположение и оформление оконных и дверных проемов, совокупность декоративных элементов:

лаконичное декоративное убранство; основное здание: плоские фасады с нишами для оконных проемов, клинчатые перемычки оконных проемов 1-го яруса и стрельчатые перемычки оконных проемов 2-го яруса; аркатурный венчающий карниз; круглые ниши над тамбуром, круглая и арочная ниши, четырехцентровой арочный оконный проем и прямоугольная ниша под окно на торцовом фасаде со стороны минарета; тамбуры: четырехцентровые арочные дверные проемы; венчающий карниз с «сухариками»;

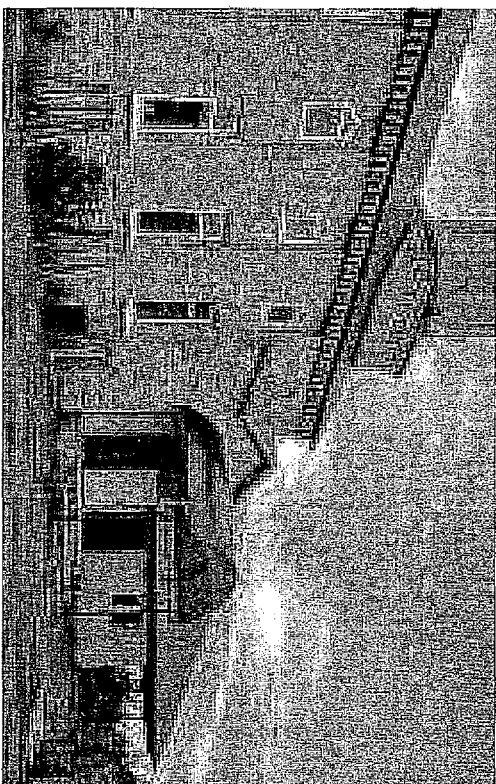
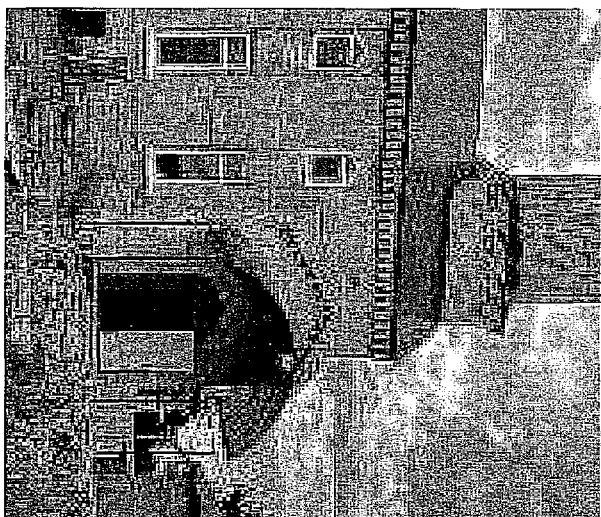


Минарет: венчающие карнизы ярусов в виде разношпороватого геометрического декора с рядом «сухариков» и городчатый поясом; подоконные филенки верхнего восьмерика и прямоугольные ниши нижнего восьмерика;

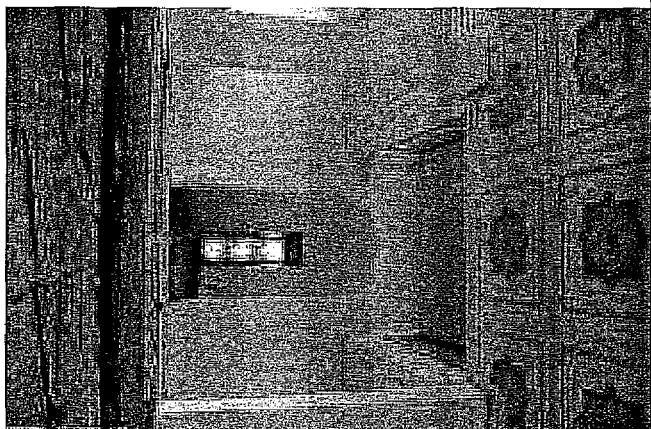


- способ и вид отделки фасадов: каменная кладка
основного объема; кирпичная кладка минарета;

- конструкция и форма заполнения оконных
проемов;



- интерьер: просторный зал с рядами колонн
перекрывает второго яруса.



Приложение № 2
к приказу инспекции
государственной охраны
объектов культурного наследия
Оренбургской области
от «27». 10.2022 № 01-08-432

Границы территории объекта культурного наследия регионального значения (вид – памятник) «Мечеть», 1908 г. (Оренбургская область, Оренбургский район, с. Нежинка, ул. Чкалова, 56) и режим ее использования

Границы территории объекта культурного наследия регионального значения «Мечеть», 1908 г., расположенного по адресу: Оренбургская область, Оренбургский район, с. Нежинка, ул. Чкалова, 56, устанавливаются по границам земельного участка с кадастровым номером 56:21:1401014:327, на котором расположен объект культурного наследия, по точкам 1 – 13 (см. схему границ территории).

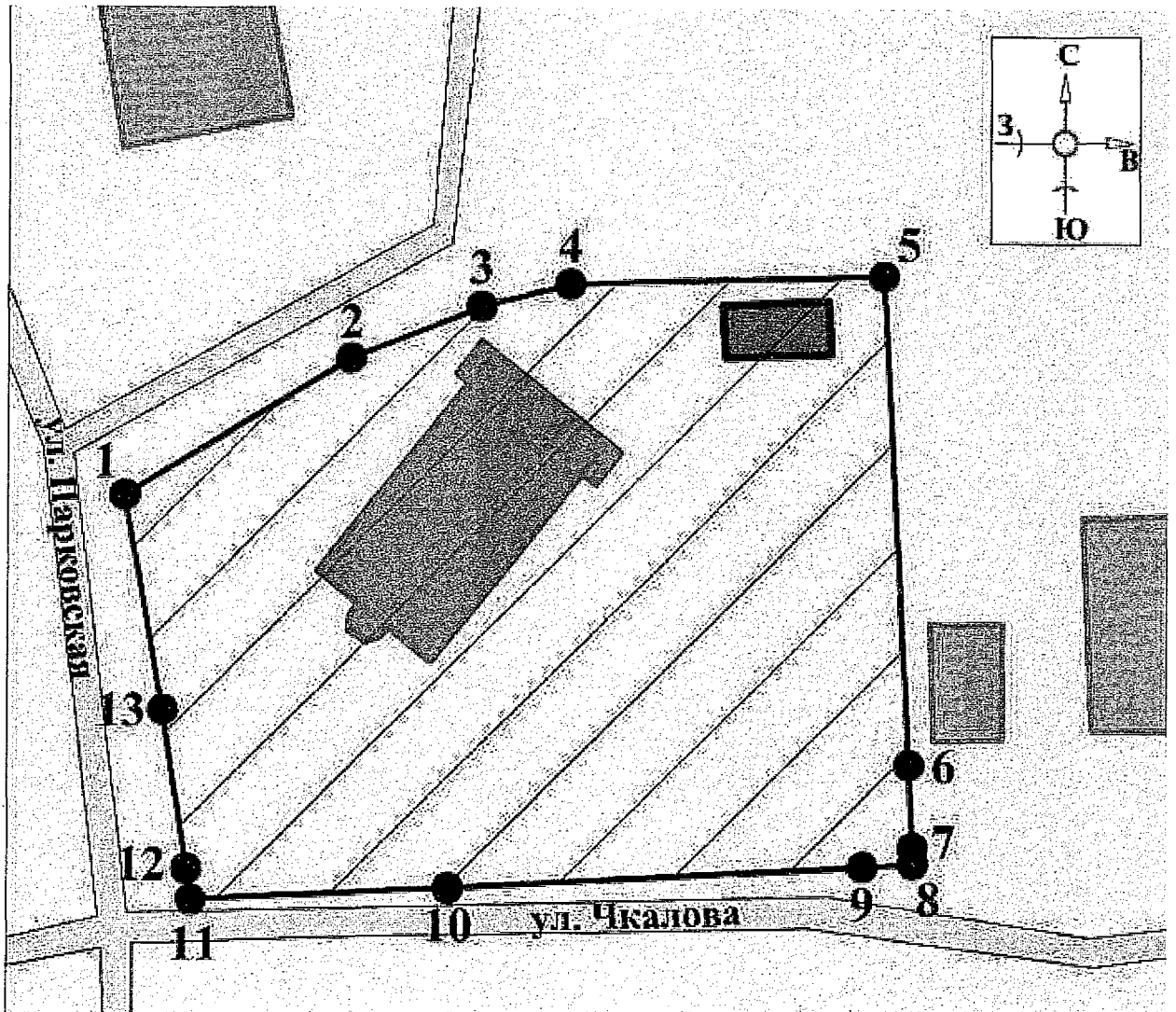
Сведения об объекте		
№ п/п	Характеристики объекта	Описание характеристик
1	Местоположение объекта	Оренбургская область, Оренбургский район, с. Нежинка, ул. Чкалова, 56
2	Площадь объекта +/- величина погрешности определения площади (P+/- Дельта P)	2276±17 кв. м
3	Иные характеристики	—

Перечень координат поворотных (характерных) точек границ территории объекта культурного наследия

Сведения о местоположении границ объекта					
1. Система координат МСК-56, зона 2					
2. Сведения о характерных точках границ территории					
Обозначение характерных точек части границы	Координаты, м		Метод определения координат характерной точки	Средняя квадратическая погрешность положения характерной точки (Mt), м	Описание обозначения точки на местности (при наличии)
	X	Y			
1	428370.32	2323050.74	метод спутниковых геодезических измерений	0,10	—
2	428380.52	2323067.55	метод спутниковых геодезических измерений	0,10	—
3	428384.38	2323077.20	метод спутниковых геодезических измерений	0,10	—

Сведения о местоположении границ объекта					
1. Система координат МСК-56, зона 2					
2. Сведения о характерных точках границ территории					
Обозначение характерных точек части границы	Координаты, м		Метод определения координат характерной точки	Средняя квадратическая погрешность положения характерной точки (Mt), м	Описание обозначения точки на местности (при наличии)
	X	Y			
4	428386.09	2323083.79	метод спутниковых геодезических измерений	0,10	—
5	428386.73	2323107.02	метод спутниковых геодезических измерений	0,10	—
6	428350.37	2323109.00	метод спутниковых геодезических измерений	0,10	—
7	428344.24	2323109.25	метод спутниковых геодезических измерений	0,10	—
8	428342.99	2323109.30	метод спутниковых геодезических измерений	0,10	—
9	428342.76	2323105.56	метод спутниковых геодезических измерений	0,10	—
10	428341.15	2323074.86	метод спутниковых геодезических измерений	0,10	—
11	428340.25	2323055.76	метод спутниковых геодезических измерений	0,10	—
12	428342.55	2323055.41	метод спутниковых геодезических измерений	0,10	—
13	428354.35	2323053.61	метод спутниковых геодезических измерений	0,10	—
1	428370.32	2323050.74	метод спутниковых геодезических измерений	0,10	—

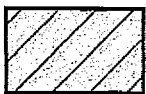
Схема границ территории объекта культурного наследия
М 1:500



Условные обозначения



- Объект культурного наследия



- Территория объекта культурного наследия



- Строения, сооружения, не обладающие признаками объекта культурного наследия



- Границы территории объекта культурного наследия

● 1

- Номер характерной точки границы территории объекта культурного наследия

Режим использования территории объекта культурного наследия

1. Территория объекта культурного наследия регионального значения (вид – памятник) «Мечеть», 1908 г. (Оренбургская область, Оренбургский район, с. Нежинка, ул. Чкалова, 56) (далее – Объект) относится к землям историко-культурного назначения.

2. На территории Объекта разрешается:

2.1. Проведение работ по сохранению объекта культурного наследия или его отдельных элементов.

2.2. Проведение работ по озеленению и благоустройству территории, производимых, в том числе с применением методов реставрации, направленных на формирование наиболее близкого к историческому восприятию объекта культурного наследия.

2.3. Прокладка, реконструкция, ремонт дорог и элементов их обустройства, а также подземных инженерных коммуникаций и сооружений, не нарушающих целостность объекта культурного наследия и не создающих угрозы его повреждения, разрушения или уничтожения, угрозы пожара.

2.4. Ведение хозяйственной деятельности, не противоречащей требованиям обеспечения сохранности объекта культурного наследия и позволяющей обеспечить функционирование объекта культурного наследия в современных условиях.

2.5. Доступность объекта культурного наследия в целях его экспонирования, сохранения его традиционного визуального восприятия.

2.6. Реализация мер пожарной и экологической безопасности.

3. На территории Объекта запрещается:

3.1. Строительство объектов капитального строительства.

3.2. Хозяйственная деятельность, ведущая к разрушению, искажению внешнего облика объекта культурного наследия, нарушающая его целостность и создающая угрозу его повреждения, разрушения или уничтожения.

3.3. Искажение характеристик историко-культурного ландшафта, композиционно связанного с объектом культурного наследия.

3.4. Вырубка деревьев, за исключением санитарных рубок; уничтожение травяного покрова.

3.5. Установка на фасадах, крыше объекта культурного наследия кондиционеров, телеантенн, тарелок спутниковой связи, а также других средств технического обеспечения

3.6. Прокладка наземных и воздушных инженерных коммуникаций, кроме временных, необходимых для проведения работ по сохранению объекта культурного наследия.

3.7. Размещение любых рекламных конструкций на объекте культурного наследия и его территории.

3.8. Создание разрушающих вибрационных нагрузок динамическим воздействием на грунты в зоне их взаимодействия с объектом культурного наследия.

3.9. Размещение временных построек, не связанных с проведением работ по сохранению объекта культурного наследия.
