



**ИНСПЕКЦИЯ
ГОСУДАРСТВЕННОЙ ОХРАНЫ
ОБЪЕКТОВ КУЛЬТУРНОГО
НАСЛЕДИЯ ОРЕНБУРГСКОЙ
ОБЛАСТИ**

П Р И К А З

08.11.2022 № 01-08-441

г. Оренбург

О внесении изменений в приказ инспекции от 07.09.2022 № 01-08-310 «О включении выявленного объекта культурного наследия в единый государственный реестр объектов культурного наследия (памятников истории и культуры) народов Российской Федерации в качестве объекта культурного наследия местного (муниципального) значения (вид – ансамбль) «Особняк кушца Матвеева», конец XIX в. – начало XX в. (Оренбургская область, г. Бузулук, ул. О. Яроша, 57, 59А), об утверждении предметов охраны, границ и режима использования территории объекта культурного наследия»

В соответствии со статьями 3.1, 18 Федерального закона от 25.06.2002 № 73-ФЗ «Об объектах культурного наследия (памятниках истории и культуры) народов Российской Федерации», статьей 5 Закона Оренбургской области от 03.07.2013 № 1678/503-V-ОЗ «Об объектах культурного наследия (памятниках истории и культуры) народов Российской Федерации, расположенных на территории Оренбургской области», Положением об инспекции государственной охраны объектов культурного наследия Оренбургской области, утвержденным указом Губернатора Оренбургской области от 15.11.2018 № 612-ук, на основании акта государственной историко-культурной экспертизы от 08.10.2021 (эксперт Тарновский В.В., приказ Министерства культуры Российской Федерации об аттестации от 11.10.2018 № 1722)

п р и к а з ы в а ю:

1. Внести в приказ инспекции государственной охраны объектов культурного наследия Оренбургской области (далее – инспекция) от 07.09.2022 № 01-08-310 «О включении выявленного объекта культурного

наследия в единый государственный реестр объектов культурного наследия (памятников истории и культуры) народов Российской Федерации в качестве объекта культурного наследия местного (муниципального) значения (вид – ансамбль) «Особняк купца Матвеева», конец XIX в. – начало XX в. (Оренбургская область, г. Бузулук, ул. О. Яроша, 57, 59А), об утверждении предметов охраны, границ и режима использования территории объекта культурного наследия», следующее изменение:

приложение № 2 изложить в новой редакции согласно приложению к настоящему приказу.

2. Контроль за исполнением приказа возложить на начальника отдела государственного учета и охраны инспекции.

3. Приказ вступает в силу после его опубликования на Портале официального опубликования нормативных правовых актов Оренбургской области и органов исполнительной власти Оренбургской области (www.pravo.org.ru).

Начальник инспекции

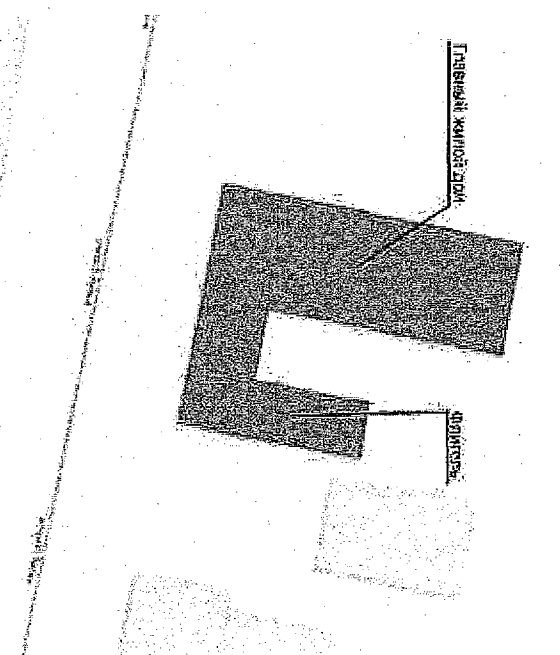


К.А. Летяго

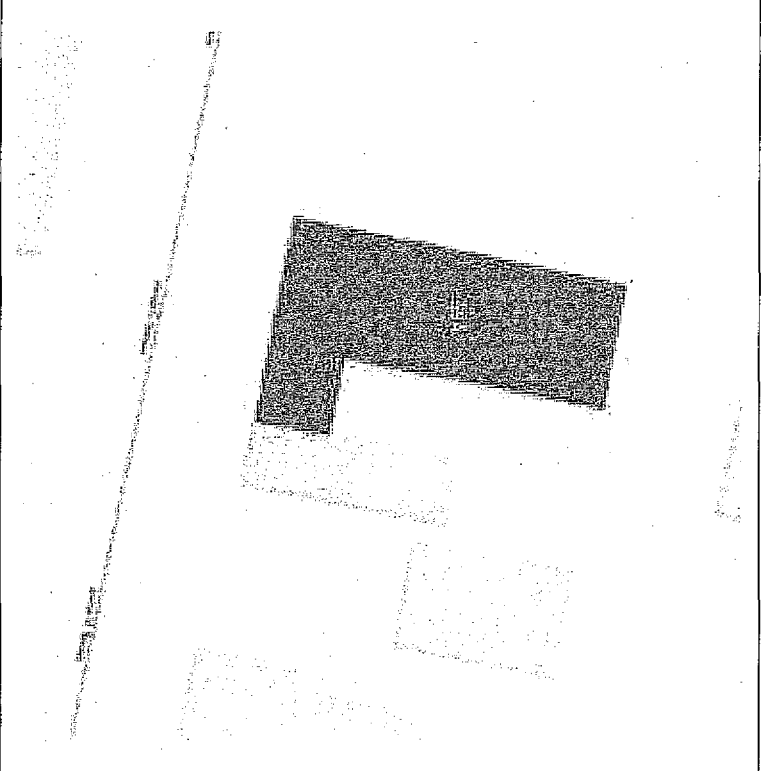
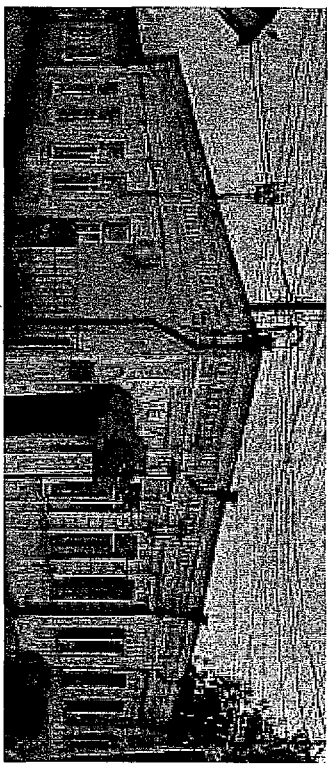
Приложение
к приказу инспекции государственной
охраны объектов культурного
наследия Оренбургской области
от «08». 11.2022 № 01-08-441

Предметы охраны объекта культурного наследия местного (муниципального) значения (вид – ансамбль) «Особняк купца Матвеева», конец XIX в. – начало XX в., расположенного по адресу: Оренбургская область, г. Бузулук, ул. О. Дроша, 57, 59А, и объектов культурного наследия местного (муниципального) значения (вид – памятники), входящих в состав данного ансамбля

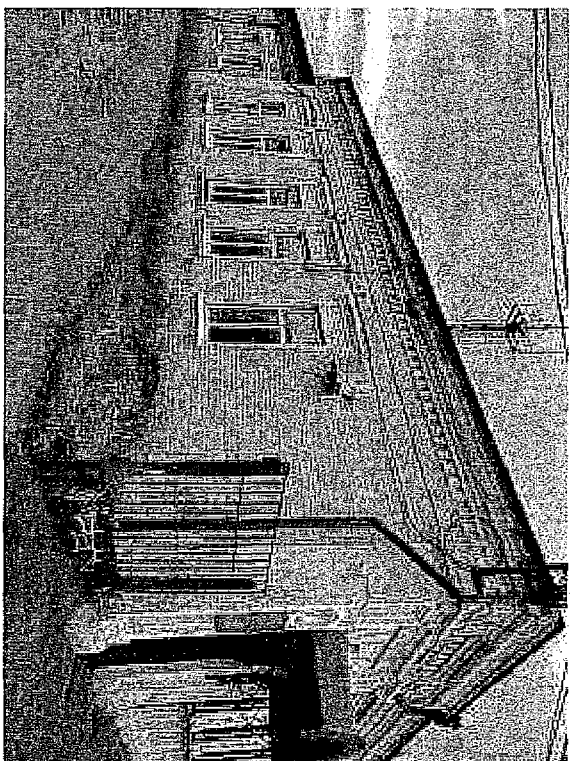
Предмет охраны объекта культурного наследия местного (муниципального) значения (вид – ансамбль) «Особняк купца Матвеева», конец XIX в. – начало XX в. (Оренбургская область, г. Бузулук, ул. О. Дроша, 57, 59А)

№ п/п	Виды предметов охраны	Элементы предметов охраны	Фотофиксация
1	2	3	4
1	Градостроительные характеристики объекта:	<p>- местоположение, градостроительные и силуэтные характеристики ансамбля особняка конца XIX в. – начало XX в., его роль в композиционно-планировочной и пространственной структуре г. Бузулук, оформление кожными фасадами красной линии ул. О. Дроша (бывш. ул. Уфимская);</p> <p>- пространственно-планировочная структура ансамбля конца XIX в. – начало XX в., включая соотношение застроенных и незастроенных пространств; объекты культурного наследия в составе ансамбля;</p> <p>- главный жилой дом;</p> <p>- флигель;</p> <p>- объемно-пространственная композиция ансамбля особняка конца XIX в. – начало XX в., представляющего собой одноэтажный каменный особняк, состоящий из двух зданий: главного жилого дома и флигеля, являющиеся объектами культурного наследия, включая их габариты, высотные и силуэтные характеристики.</p>	

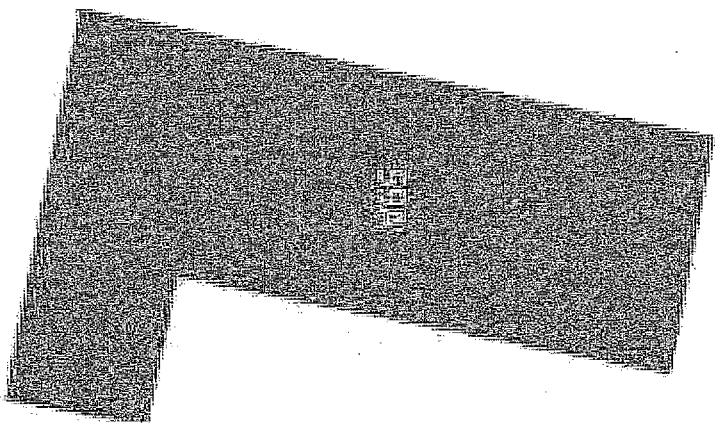
Предмет охраны объекта культурного наследия местного (муниципального) значения (вид – памятник) «Главный жилой дом», конец XIX в. – начало XX в. (Оренбургская область, г. Бузулук, ул. О. Яроша, 59А)

№ п/п	Виды предметов охраны	Элементы предметов охраны	Фотофиксация
1	2 Градостроительные характеристики объекта:	3 - Местоположение и градостроительные характеристики здания конца XIX в. – начала XX в., его роль в композиционно-планировочной структуре исторического центра г. Бузулук, по красной линии ул. Отакара Яроша (бывш. ул. Уфимской); с восточного фасада примыкает к флигелю.	4 
2	Архитектурные и объемно-пространственные характеристики, конструктивные элементы объекта.	- Объемно-пространственная одностороннего «Г»-образного в плане здания конца XIX в. – начала XX в., перекрытого вальмовой кровлей;	

- капитальные стены конца XIX в. — начала XX в., их конструкция и материал: кирпич;

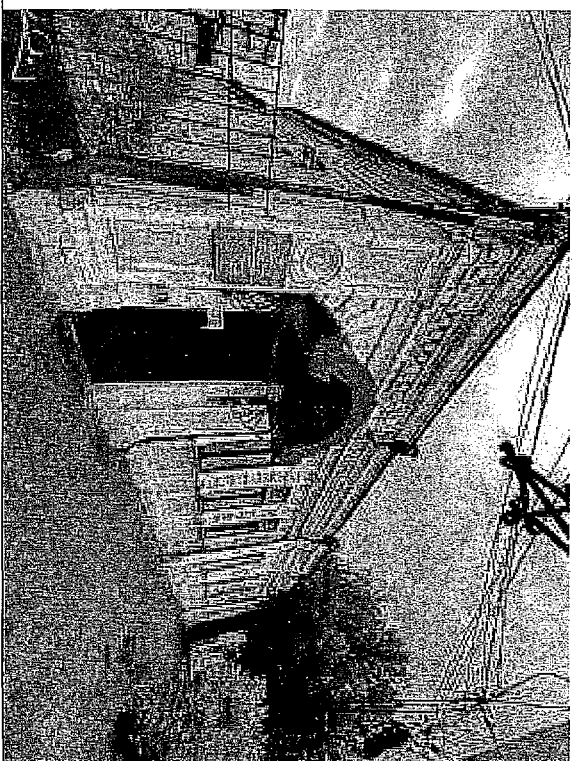


- объемно-планировочное решение здания конца XIX в. — начала XX в. в пределах капитальных стен и перекрытий;

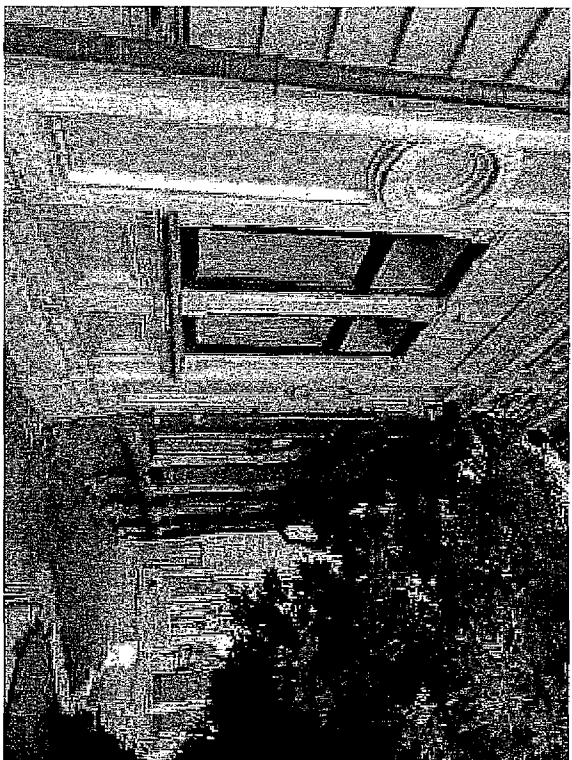
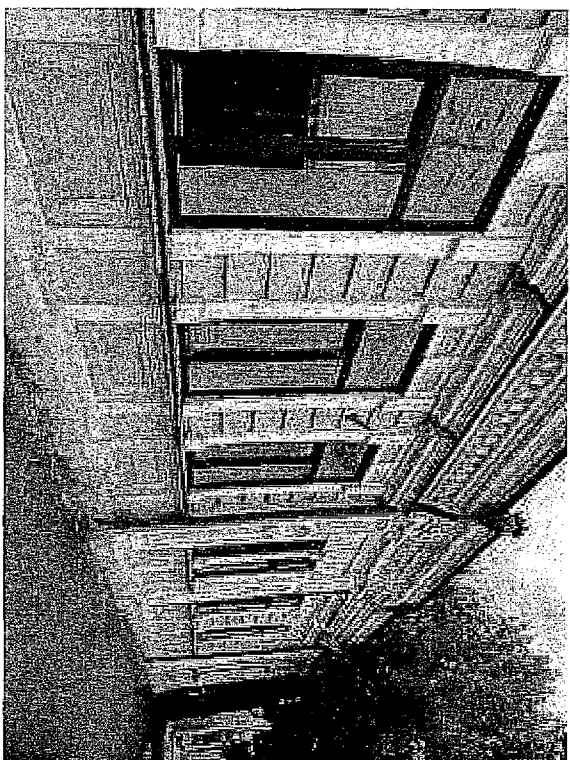


- крыша, ее конструкция, конфигурация, материал, характер кровельного покрытия, в том числе высотные отметки по венчающему карнизу и коньку кровли в редакции конца XIX в. - начала XX в.;

- композиционное решение и архитектурно-художественное оформление фасадов здания в редакции конца XIX в. - начала XX в., включая размер, форму, местоположение и оформление оконных и дверных проемов, совокупность декоративных элементов; ритмичная композиция главного южного фасада, основанная на чередовании оконных проемов и пилестр; пилестры с перекрестивными филёнками, выделяющие центральную и боковые части южного фасада; филёнки, расположенные по оси прямоугольных оконных проемов; дверной проем с полуциркулярным завершением; выступающий козырь; сандрилки многощифельного сечения с

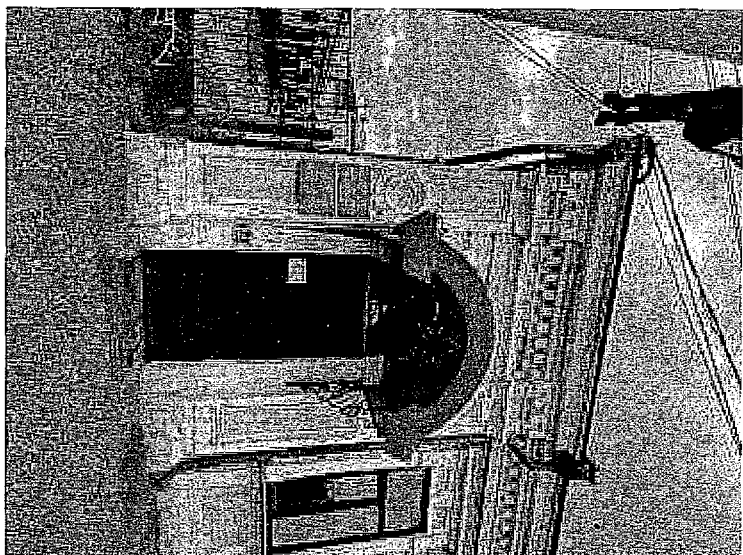


декоративными кронштейнами; декоративные каменные перемычки оконных и дверного проёмов с замковыми камнями, подоконный карниз простого профиля по длине основного объёма главного южного фасада; венчающий карниз относительно небольшого выноса с поясом «сухариков»; рустованные простенки на южном фасаде; архитектурно-художественное оформление дворовых и западного фасадов здания, включая обрамление наличников оконных проёмов с сандриками, пилястры, венчающий карниз с поясом «сухариков»;

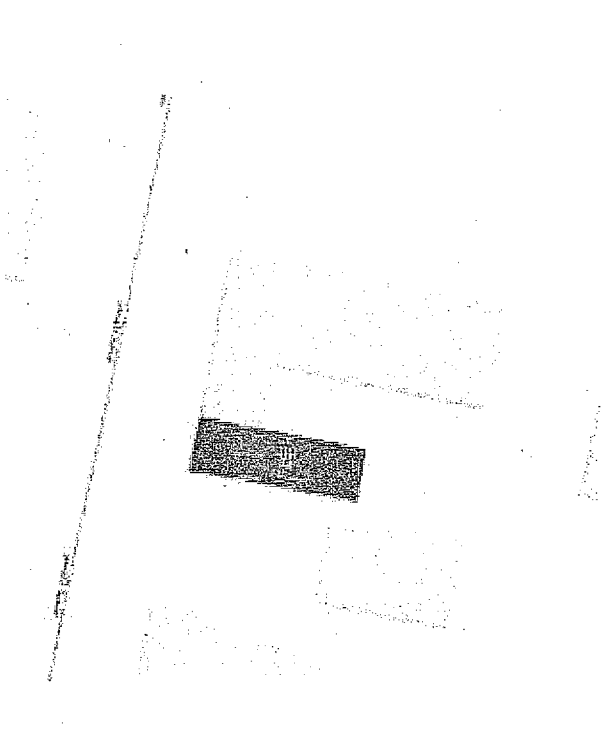
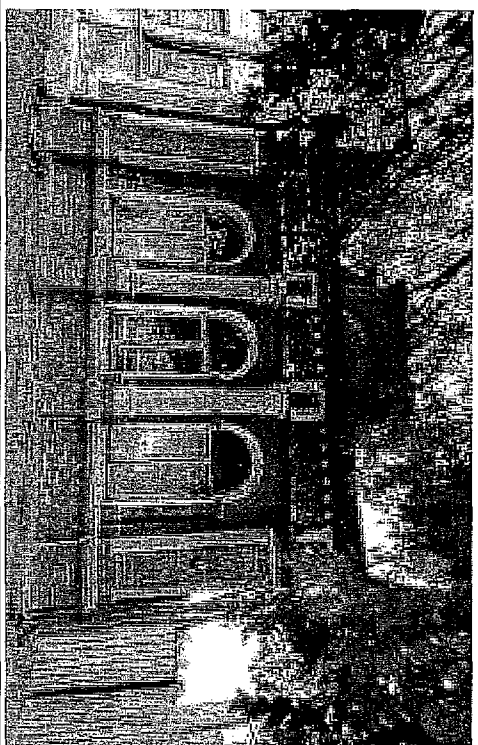


- способ и вид отделки фасадов: окраска по кирпичной кладке; колористические решение фасадов (Уточняется по результатам изыскательских работ);

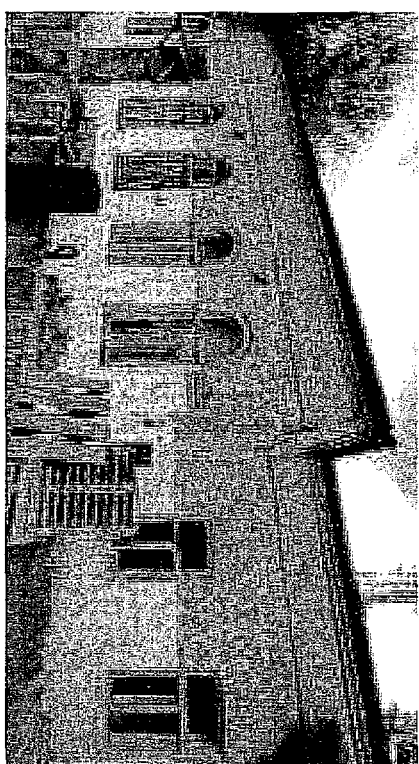
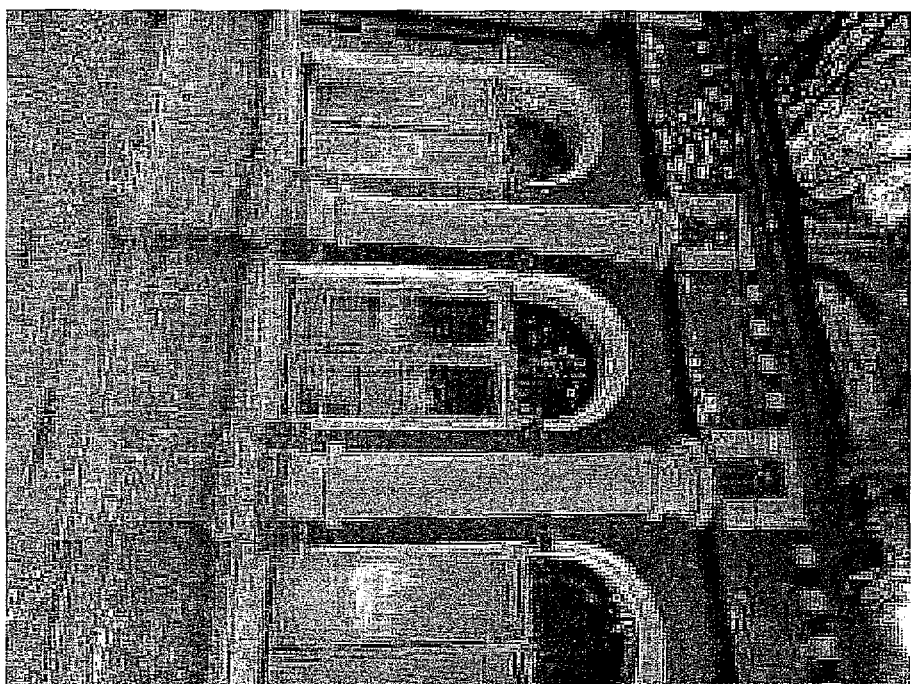
- конструкции, материалы и рисунок расстекловки заполнения оконных проемов в редакции конца XIX в. – начала XX в.



Предмет охраны объекта культурного наследия местного (муниципального) значения (вид – памятник) «Флигель», конец XIX в. – начало XX в. (Оренбургская область, г. Бузулук, ул. О. Яроша, 57)

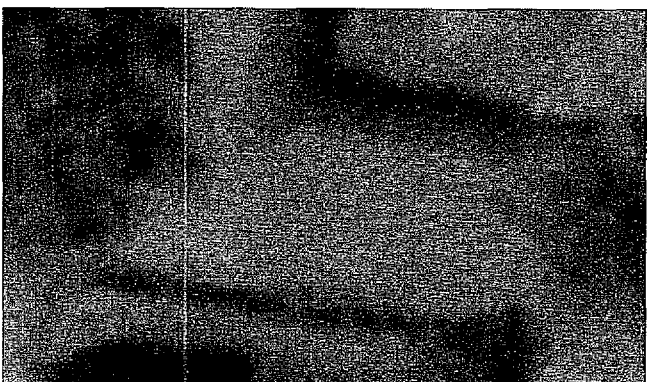
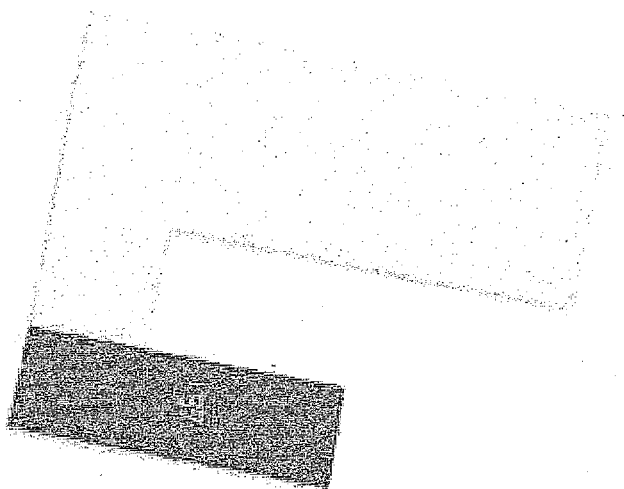
№ п/п	Виды предметов охраны	Элементы предметов охраны	Фотофиксация
1	2	3	4
1	Градостроительные характеристики объекта:	- местоположение и градостроительные характеристики здания конца XIX в. – начала XX в., его роль в композиционно-планировочной структуре исторического центра г. Бузулук, по красной линии улицы Отакара Яроша (бывш. ул. Уфимской); с западного фасада примыкает к главному жилому дому.	
2	Архитектурные и объемно-пространственные характеристики, конструктивные элементы объекта:	- объемно-пространственная композиция одноэтажного прямоугольного здания конца XIX в. – начала XX в., перекрытого вальмовой кровлей; аттик по центральной оси объема;	

- капитальные стены конца XIX в. — начала XX в., их
конструкция и материал: кирпич;

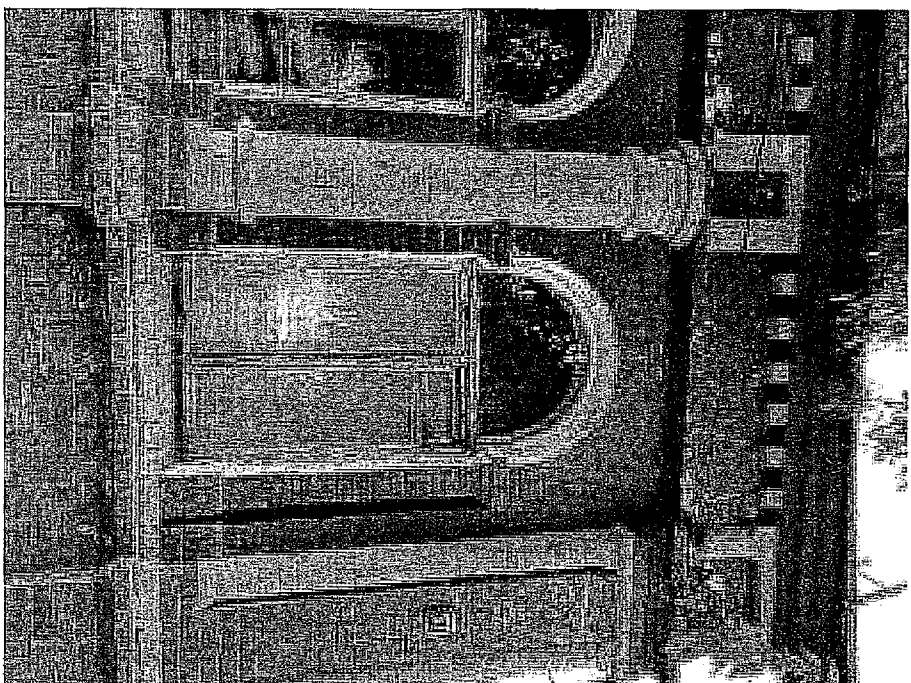


- объемно-планировочное решение здания конца XIX в. - начала XX в. в пределах капитальных стен и перекрытий;

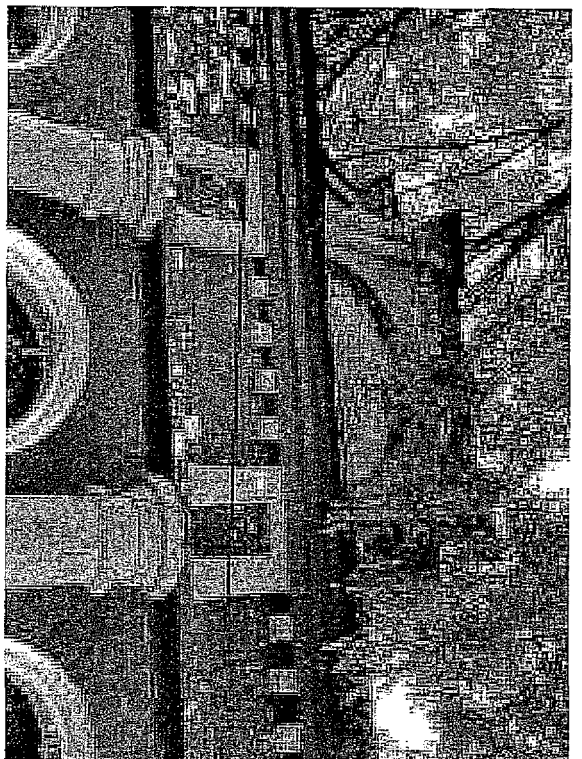
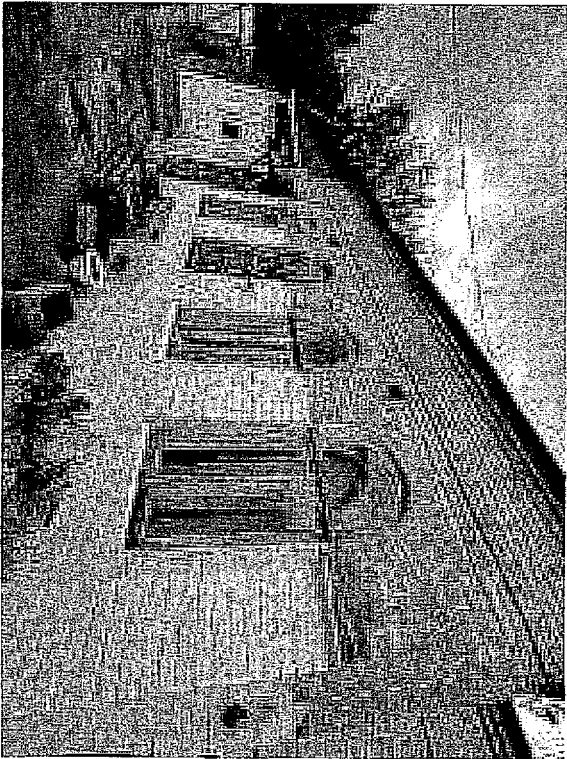
- крыша, ее конструкция, конфигурация, материал, характер кровельного покрытия, в том числе высотные отметки по венчающему карнизу и коньку кровли в редакции конца XIX в. - начала XX в.;



- ритмичная композиция главного фасада, основанная на чередовании оконных проемов и пилластр; пилластры в виде полуколонн с тумбами; плоские пилластры членятся поясами; подоконный карниз простого профиля по ширине главного фасада; венчающий карниз украшен «сухариками»; аттик трехчастной структуры с центральной частью, дублирующей завершение наличников, плоские пилластры фланкируют аттик и выделяют центральную часть, украшенную филленкой; пояс по нижнему контуру аттика, образующий базу пилластр; карниз аттика, являющийся капителями пилластр; параллельные столбики квадратного сечения с базами и капителями, решенные аналогично пилластрам аттика; полуциркулярные перемычки оконных проемов главного фасада; лучковые перемычки оконных проемов дворового фасада;



13



- способ и вид отделки фасадов: окраска по кирпичной кладке; колористические решения фасадов (уточняется по результатам изыскательских работ);

- конструкция, материал и рисунок расстекловки заполнения оконных проемов в редакции конца XIX в. — начала XX в.;

- голландские печи (уточняется при проведении изыскательских работ).

