



**ИНСПЕКЦИЯ  
ГОСУДАРСТВЕННОЙ ОХРАНЫ  
ОБЪЕКТОВ КУЛЬТУРНОГО  
НАСЛЕДИЯ ОРЕНБУРГСКОЙ  
ОБЛАСТИ**

**П Р И К А З**

19.06.2023 № 01-08-222

г. Оренбург

О включении выявленного объекта культурного наследия в единый государственный реестр объектов культурного наследия (памятников истории и культуры) народов Российской Федерации, об утверждении предмета охраны, границ и режима использования территории объекта культурного наследия

В соответствии со статьями 3.1, 18 Федерального закона от 25.06.2002 № 73-ФЗ «Об объектах культурного наследия (памятниках истории и культуры) народов Российской Федерации», статьей 5 Закона Оренбургской области от 03.07.2013 № 1678/503-V-ОЗ «Об объектах культурного наследия (памятниках истории и культуры) народов Российской Федерации, расположенных на территории Оренбургской области», Положением об инспекции государственной охраны объектов культурного наследия Оренбургской области, утвержденным указом Губернатора Оренбургской области от 15.11.2018 № 612-ук, на основании акта государственной историко-культурной экспертизы от 14.11.2022 (эксперт Рубин В.А., приказ Министерства культуры Российской Федерации об аттестации от 26.11.2020 № 1522)

п р и к а з ы в а ю:

1. Включить в единый государственный реестр объектов культурного наследия (памятников истории и культуры) народов Российской Федерации выявленный объект культурного наследия «Особняк. Нач. XX в. Модерн» (Оренбургская область, г. Оренбург, ул. Пролетарская, 32) в качестве объекта культурного наследия регионального значения (вид – памятник) с наименованием «Особняк купца С.Я. Назарова», начало XX века,

расположенного по адресу: Оренбургская область, г. Оренбург, ул. Пролетарская, 32.

2. Утвердить предмет охраны объекта культурного наследия регионального значения (вид – памятник) «Особняк купца С.Я. Назарова», начало XX века, (Оренбургская область, г. Оренбург, ул. Пролетарская, 32) согласно приложению № 1 к настоящему приказу.

3. Утвердить границы территории объекта культурного наследия регионального значения (вид – памятник) «Особняк купца С.Я. Назарова», начало XX века, (Оренбургская область, г. Оренбург, ул. Пролетарская, 32) и режим ее использования согласно приложению № 2 к настоящему приказу.

4. Исключить выявленный объект культурного наследия «Особняк. Нач. XX в. Модерн» (Оренбургская область, г. Оренбург, ул. Пролетарская, 32) из Перечня выявленных объектов культурного наследия Оренбургской области.

5. Настоящий приказ вступает в силу после его опубликования на Портале официального опубликования нормативных правовых актов Оренбургской области и органов исполнительной власти Оренбургской области ([www.pravo.org.ru](http://www.pravo.org.ru)).

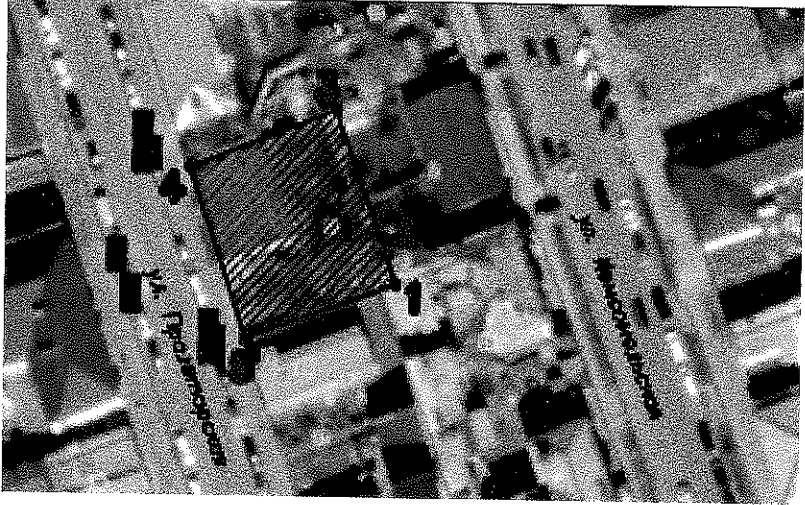
Начальник инспекции



К.А. Летяго

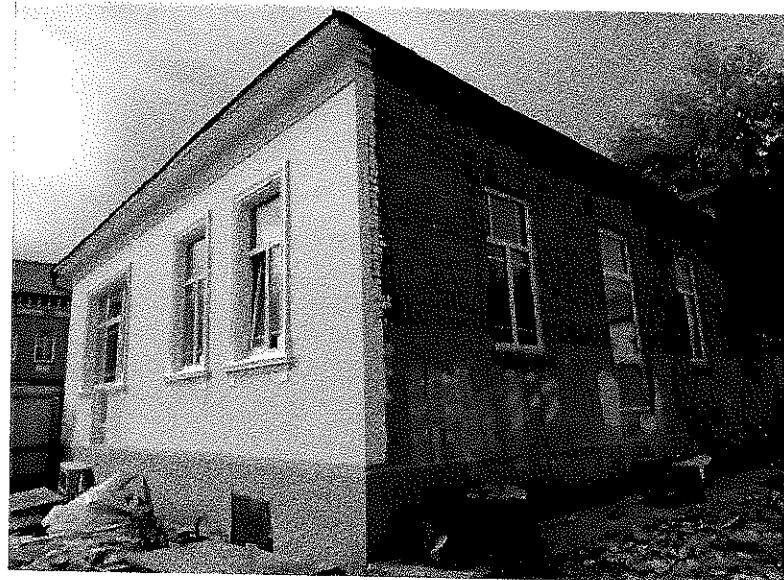
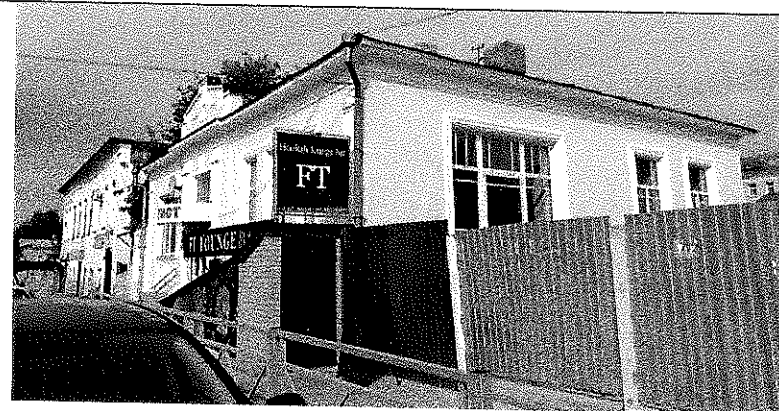
Приложение № 1  
к приказу инспекции  
государственной охраны объектов  
культурного наследия  
Оренбургской области  
от «19». 06.2023 г. № 01-ОГ-222


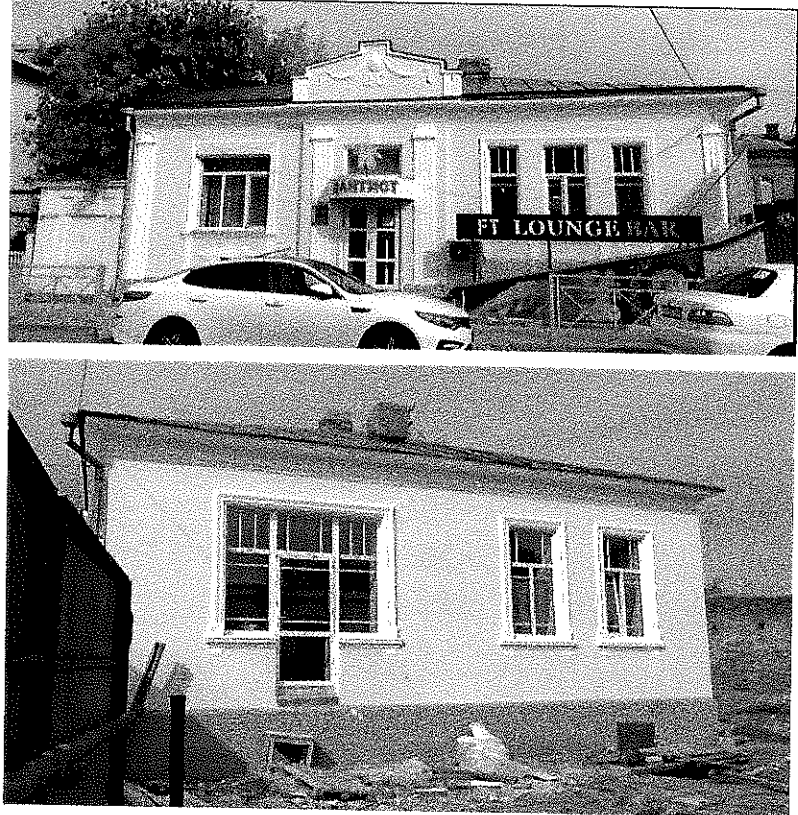
Предмет охраны объекта культурного наследия регионального значения (вид – памятник) «Особняк купца С.Я. Назарова», начало XX века, (Оренбургская область, г. Оренбург, ул. Пролетарская, 32)

№ п/п	Виды предметов охраны	Элементы предметов охраны	Фотофиксация
1	2	3	4
1.	Градостроительные характеристики:	<ul style="list-style-type: none"> <li>- часть застройки исторического поселения регионального значения «город Оренбург»;</li> <li>- расположение вдоль красных линий Пролетарской улицы (бывш. Перовская) в центральной части бывшей крепости Оренбург;</li> <li>- местоположение границ территории и объекта на ней;</li> <li>- культурный слой глубиной 1,0 метра.</li> </ul>	

2. Объемно-планировочное решение:

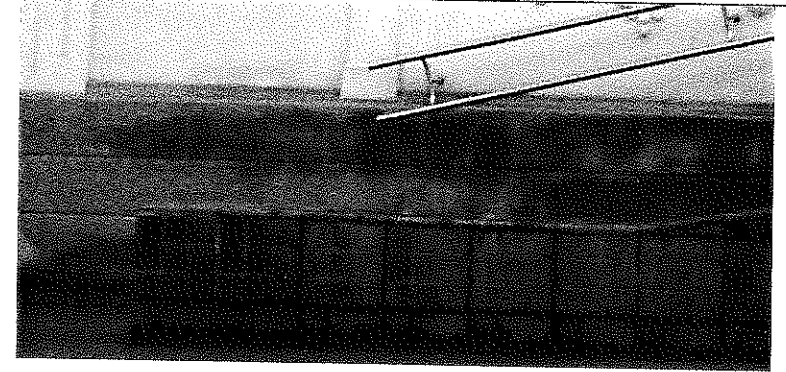
- прямоугольная (исключая поздние пристрой) конфигурация плана одноэтажного с подвалом объема;
- исторические габариты в плане 14 x 11,5 квадратных метра;
- историческая планировочная композиция в габаритах капитальных стен;
- расположение исторических проемов;
- отметки исторических проемов, цоколя и венчающего карниза;
- скатная кровля.

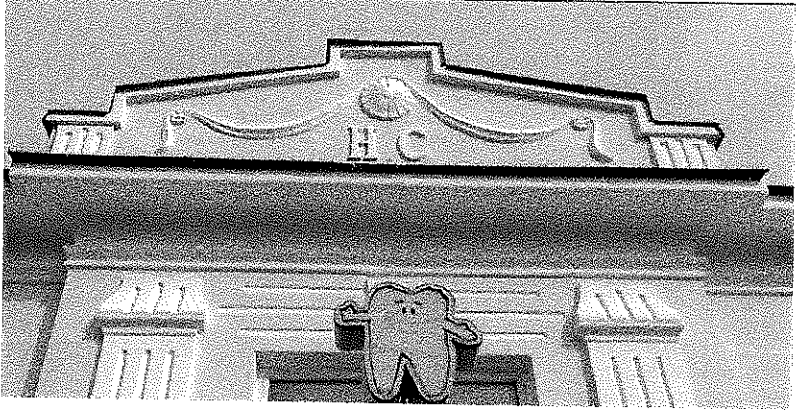


3.	Конструктивное решение:	<ul style="list-style-type: none"><li>- бутовый фундамент;</li><li>- кирпичный цоколь и стены;</li><li>- вальмовая фальцевая металлическая кровля с организованным водостоком.</li></ul>	
4.	Композиция фасадов:	<p>- асимметричная композиция фасадов в стиле модерн с ризалитом главного входа на западном фасаде и ритмом прямоугольных оконных проемов под венчающим карнизом.</p>	

5. Декоративно-художественное решение фасадов:

- оштукатуренная фактура южного и западного фасадов;
- квадратный с шубой руст цоколя (ныне утрачен);
- плоские каннелированные пилястры с капителями-пальметтами на углах и с утоняющими каннелированными капителями по краям главного входа;
- прямоугольные оконные проемы в рамочных наличниках с подоконными пилястрами и лепным подоконным декором;
- мелкая расстекловка оконных проемов (ныне утрачена);
- замок с шубой и горизонтальными каннелорами над фрамугой главного входа
- антаблемент из астрагала, падуги и карниза большого выноса;
- аттик с каннелированными фланкирующими лопатками, повышенной средней частью и розеткой с фестонами и инициалами «Н.С.» в тимпане.



			
--	--	--	-------------------------------------------------------------------------------------

Приложение № 2  
к приказу инспекции  
государственной охраны  
объектов культурного наследия  
Оренбургской области  
от «19». 06.2023 г. № 01-08-222

Границы территории объекта культурного регионального значения (вид – памятник) «Особняк купца С.Я. Назарова», начало XX века, (Оренбургская область, г. Оренбург, ул. Пролетарская, 32) и режим ее использования

Границы территории объекта культурного наследия регионального значения «Особняк купца С.Я. Назарова», начало XX века, расположенного по адресу: Оренбургская область, г. Оренбург, ул. Пролетарская, 32, определены в границах земельного участка с кадастровым номером 56:44:0220006:19 и проходят вдоль границ земельного участка по точкам 1 – 5 (см. схему границ).

Сведения об объекте		
№ п/п	Характеристики объекта	Описание характеристик
1.	Местоположение объекта	Оренбургская область, г. Оренбург, ул. Пролетарская, 32
2.	Площадь объекта +/- величина погрешности определения площади (P+/- Дельта P)	641, 24 кв. м
3.	Иные характеристики	—

Перечень координат поворотных (характерных) точек границ территории объекта культурного наследия

Сведения о местоположении границ объекта					
1. Система координат МСК-56, зона 2					
2. Сведения о характерных точках границ территории					
Обозначение характерных точек части границы	Координаты, м		Метод определения координат характерной точки	Средняя квадратическая погрешность положения характерной точки (Mt), м	Описание обозначения точки на местности (при наличии)
	X	Y			
1	427815.40	2304843.41	метод спутниковых геодезических измерений	0,10	—
2	427819.34	2304841.92	метод спутниковых геодезических измерений	0,10	—
3	427840.45	2304834.07	метод спутниковых	0,10	—


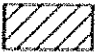




Сведения о местоположении границ объекта					
1. Система координат МСК-56, зона 2					
2. Сведения о характерных точках границ территории					
Обозначение характерных точек части границы	Координаты, м		Метод определения координат характерной точки	Средняя квадратическая погрешность положения характерной точки (Mt), м	Описание обозначения точки на местности (при наличии)
	X	Y			
			геодезических измерений		
4	427832.02	2304811.65	метод спутниковых геодезических измерений	0,10	—
5	427807.17	2304820.47	метод спутниковых геодезических измерений	0,10	—
1	427815.40	2304843.41	метод спутниковых геодезических измерений	0,10	—

Схема границ территории объекта культурного наследия  
М 1:1000



Условные обозначения

-  - Объект культурного наследия
-  - Территория объекта культурного наследия
-  - Границы территории объекта культурного наследия
-  - Номер характерной точки границы территории объекта культурного наследия

## Режим использования территории объекта культурного наследия

1. Территория объекта культурного наследия регионального значения (вид – памятник) «Особняк купца С.Я. Назарова», начало XX века, расположенного по адресу: Оренбургская область, г. Оренбург, ул. Пролетарская, 32 (далее – Объект), относится к землям историко-культурного назначения.

2. На территории Объекта запрещается:

2.1. Любые постройки, исключая восстановление утраченных элементов усадьбы (службы, флигель, каретник и т.д.) на основе научных, историко-архивных, архитектурно-археологических, иных необходимых исследований.

2.2. Установка наружной рекламы.

2.3. Изменение планировочной структуры объекта культурного наследия.

2.4. Прокладка наземных и воздушных инженерных коммуникаций.

2.5. Прокладка подземных инженерных коммуникаций, не относящихся к объекту культурного наследия и объекту историко-градостроительной среды.

2.6. Активное динамическое воздействие на грунты в зоне их взаимодействия с объектом культурного наследия, включая движение тяжелого транспорта, производство взрывных сваебойных работ, создающих разрушающие вибрации и приводящих к размыву основания.

2.7. Устройство автостоянок, исключая устройство небольших (до 2 машиномест) открытых автостоянок личного и служебного транспорта, необходимых для функционирования объекта культурного наследия.

2.8. Размещение объектов транспортной инфраструктуры создающих повышение грузовых потоков.

2.9. Размещение и строительство предприятий с взрыво- и пожароопасной и с ухудшающей экологию функцией.

2.10. Осуществление любых градостроительных мероприятий, нарушающих или искажающих условия визуального восприятия объекта культурного наследия.

3. На территории Объекта по специально разработанным на основе задания проектам, согласованным в установленном порядке с уполномоченным органом исполнительной власти Оренбургской области в сфере сохранения, использования, популяризации и государственной охраны объектов культурного наследия, разрешается:

3.1. Проведение ремонтно-реставрационных работ и работ по приспособлению и эффективному использованию объекта культурного наследия на научно-реставрационной основе и на основе научных, историко-архивных, архитектурно-археологических, иных необходимых исследований организациями, обладавшими соответствующими лицензиями.

3.2. Развитие инженерной инфраструктуры, необходимой для восстановления, сохранения, функционирования объекта культурного наследия.

3.3. Реставрация и благоустройство с восстановлением утраченных элементов.

3.4. Снос (демонтаж) зданий и сооружений, не являющихся объектом культурного наследия и объектом историко-градостроительной среды, включая поздние пристройки, путем разборки, с условием разработки раздела об обеспечении сохранности объекта культурного наследия.

3.5. Применение при благоустройстве и оборудовании территории традиционных материалов – дерево, камень, кирпич, металл, исключая контрастные цветовые сочетания.

3.6. Восстановление традиционных элементов благоустройства и оборудования, малых архитектурных форм (дверей, ворот, козырьков и навесов, оград, решеток и другое) по данным обследования, архивным материалам или аналогам.

3.7. Проведение работ по озеленению территории с учетом наилучшего визуального восприятия объекта культурного наследия, соблюдением высотных соотношений, плотности посадок зеленых насаждений, обеспечивающих максимальное раскрытие и восприятие памятника истории и культуры.

3.8. Установка стендов, витрин и других информационных надписей, непосредственно связанных с исторической и современной функциями объекта культурного наследия.

---