



**ИНСПЕКЦИЯ
ГОСУДАРСТВЕННОЙ ОХРАНЫ
ОБЪЕКТОВ КУЛЬТУРНОГО
НАСЛЕДИЯ ОРЕНБУРГСКОЙ
ОБЛАСТИ**

П Р И К А З

25.07.2023 № 01-08-287
г. Оренбург

Об утверждении предмета охраны,
границ и режима использования
территории объекта культурного
наследия регионального значения
«Торговая лавка купца И.Е.
Смирнова» (Оренбургская область,
г. Орск, ул. Пионерская, 7 /
ул. Л. Толстого, 27)

В соответствии с Федеральным законом от 25.06.2002 № 73-ФЗ «Об объектах культурного наследия (памятниках истории и культуры) народов Российской Федерации», Законом Оренбургской области от 03.07.2013 № 1678/503-V-ОЗ «Об объектах культурного наследия (памятниках истории и культуры) народов Российской Федерации, расположенных на территории Оренбургской области», Положением об инспекции государственной охраны объектов культурного наследия Оренбургской области, утвержденным указом Губернатора Оренбургской области от 15.11.2018 № 612-ук, проектной документацией предмета охраны и границ территории объекта культурного наследия от 2022 года (ИП Займогов Александр Игоревич)

п р и к а з ы в а ю:

1. Утвердить предмет охраны объекта культурного наследия регионального значения «Торговая лавка купца И.Е. Смирнова», расположенного по адресу: Оренбургская область, г. Орск, ул. Пионерская, 7 / ул. Л. Толстого, 27, согласно приложению 1 к настоящему приказу.
2. Утвердить границы территории объекта культурного наследия регионального значения «Торговая лавка купца И.Е. Смирнова» (Оренбургская область, г. Орск, ул. Пионерская, 7 / ул. Л. Толстого, 27) и режим ее использования согласно приложению № 2 к настоящему приказу.
3. Контроль за исполнением настоящего приказа возложить на начальника отдела государственного учета и охраны объектов культурного наследия Оренбургской области.

4. Настоящий приказ вступает в силу после его опубликования на Портале официального опубликования нормативных правовых актов Оренбургской области и органов исполнительной власти Оренбургской области (www.pravo.orb.ru).


Начальник инспекции







К.А. Летяго

Приложение 1
к приказу инспекции государственной
охраны объектов культурного
наследия Оренбургской области
от «25».07.2023 г. № 01-08 287

Предмет охраны объекта культурного наследия регионального значения
«Торговая лавка купца И.Е. Смирнова» (Оренбургская область, г. Орск, ул. Пионерская, 7 / ул. Л. Толстого, 27)

№ п/п	Виды предметов охраны	Элементы предметов охраны	Фотофиксация
1	2	3	4
1.	Расположение объекта:	- в Советской районе города Орск, вдоль красных линий застройки улиц Пионерская и Льва Толстого.	
2.	Композиционная значимость в структуре окружающего природного и культурного ландшафта, городского квартала:	– архитектурная доминанта.	

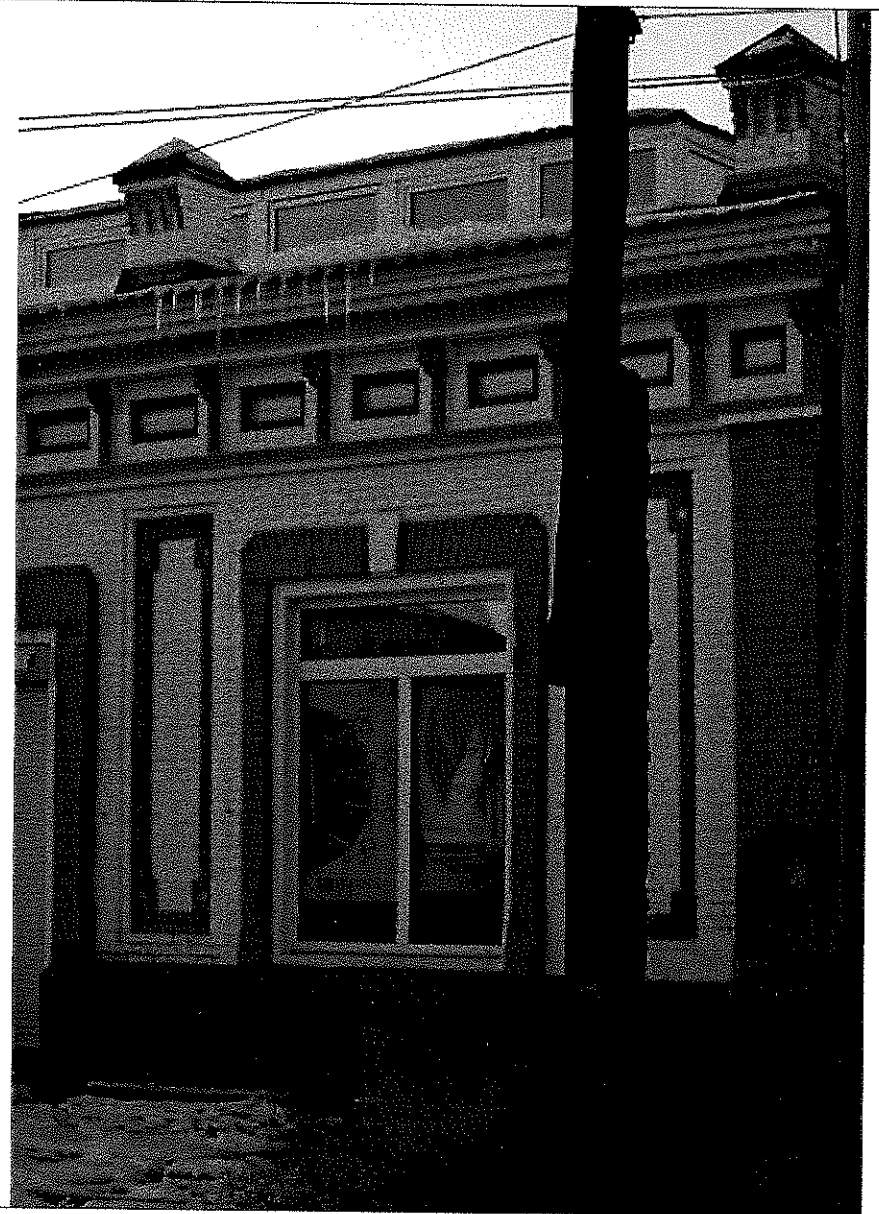
3.	Габариты, силуэт:	- одноэтажное кирпичное здание, перекрытое четырехскатной крышей.	
4.	Секторы и направления видовых раскрытий, визуальные связи памятника:	- точка наилучшего визуального восприятия объекта культурного наследия в северо-западном направлении;	
4.1.		-точка наилучшего визуального восприятия объекта культурного наследия в юго-западном направлении.	



4.2.		<p>-точка наилучшего визуального восприятия объекта культурного наследия в восточном направлении.</p>	
5.	<p>Объемно-пространственная композиция:</p>	<p>- одноэтажное кирпичное здание, прямоугольное в плане со срезанным южным углом, перекрытое четырехскатной крышей.</p>	

6. Композиционное и архитектурно-художественное оформление фасадов:

Габариты, пропорции, положение в пространстве, характер декоративного оформления деталей:

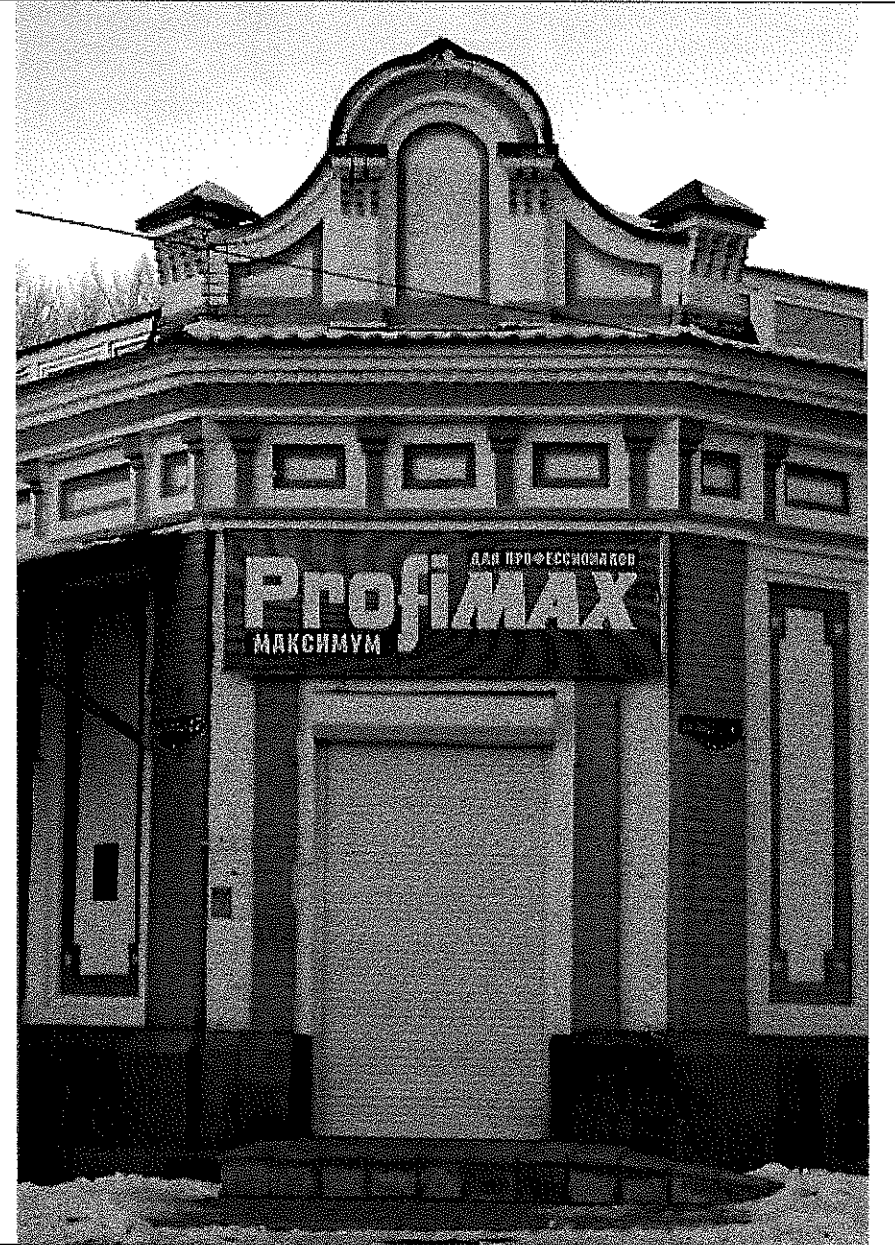
- широкие прямоугольные оконные проемы первого этажа, выделенные П-образными наличниками с замковым камнем по центру;





6.1.	Основная плоскость стены фасада:	<ul style="list-style-type: none">- пояс прямоугольных ширинок под карнизом;- венчающий многоступенчатый карниз;	
6.2		<ul style="list-style-type: none">- узкие вертикальные ниши-пилястры с фигурным внутренним обрамлением, акцентирующие простенки;	

6.3.

- дверные проемы на юго-западном, северо-восточном и южном фасаде прямоугольной конфигурации.



6.4		<ul style="list-style-type: none">- трехчастный центральный аттик барочной дугообразной конфигурации с килевидным завершением;- пилястры со ступенчатыми капителями, фиксирующие части композиции аттика;	
6.5.		<ul style="list-style-type: none">- прямоугольные оконные проемы подвала в обрамлении П-образными наличниками;	

6.6.

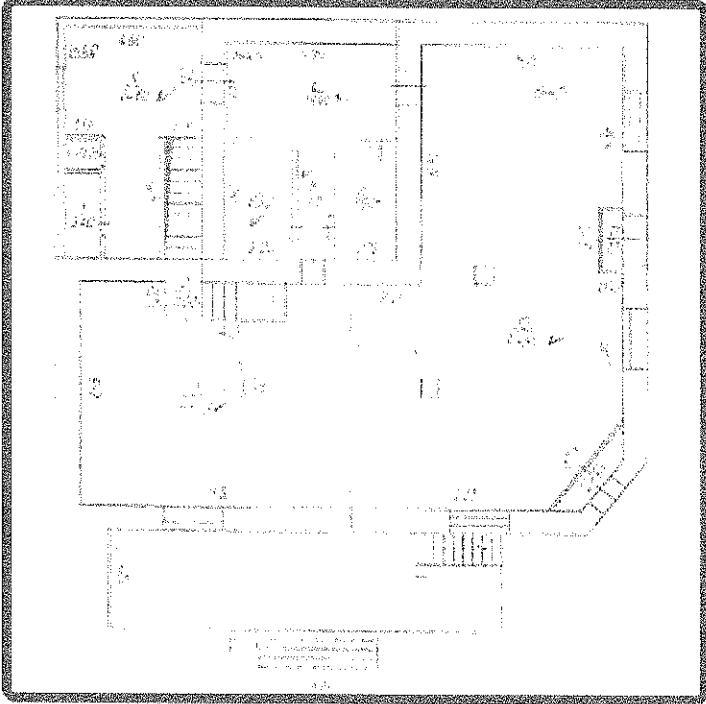
- широкие вертикальные ниши с фигурным рамочным внутренним обрамлением, акцентирующие простенки;



6.7.

- навершия-столбики со ступенчатым декором.



7.	Виды отделки фасадной поверхности:	- окраска по кирпичу.	
8.	Архитектурные и конструктивные характеристики (интерьер)		
9.	Пространственно – планировочная структура интерьеров:	- композиционная схема исторического объема плана, разделенного несущими стенами и перегородками, исключая поздние перегородки.	

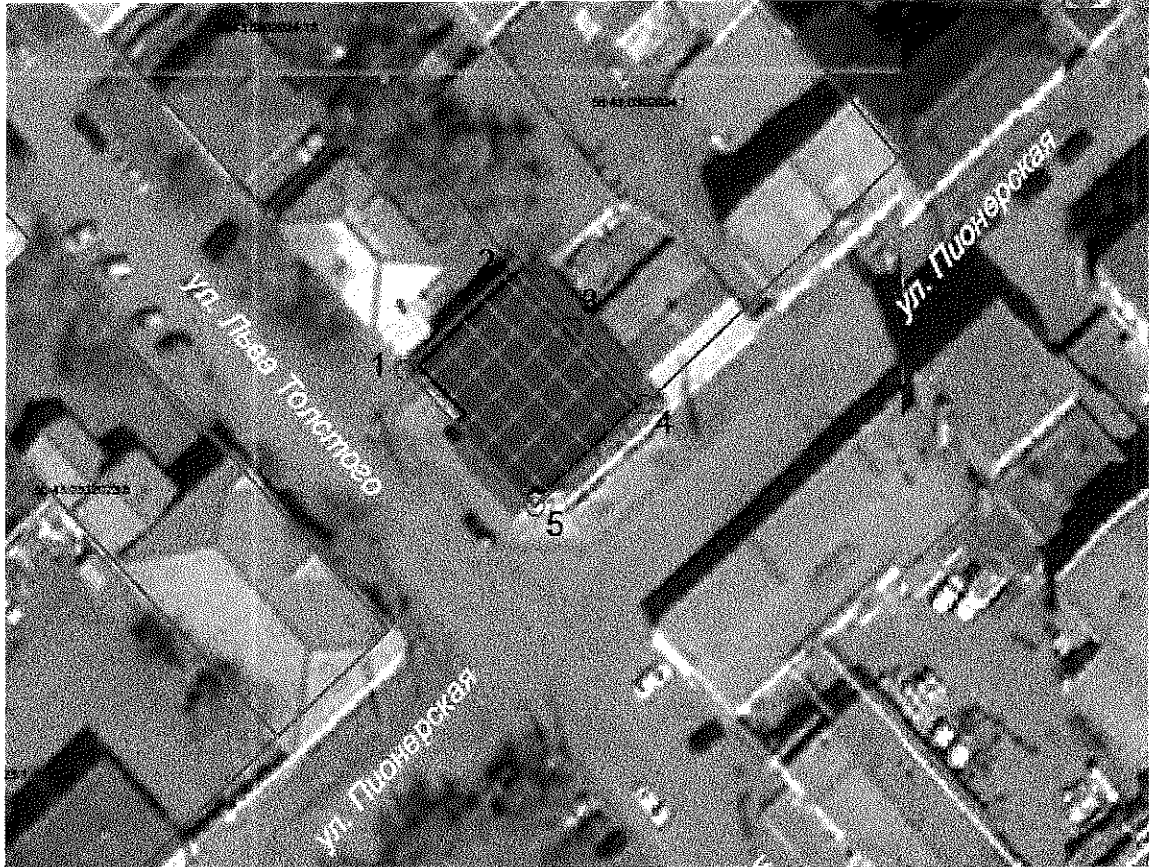
Приложение 2
к приказу инспекции государственной
охраны объектов культурного наследия
Оренбургской области
от «25».07.2023 г. № 01-08-287

Границы территории объекта культурного наследия регионального значения
«Торговая лавка купца И.Е. Смирнова» (Оренбургская область, г. Орск, ул.
Пионерская, 7 / ул. Л. Толстого, 27)

Сведения об объекте					
№ п/п	Характеристики объекта		Описание характеристик		
1	2		3		
1	Местоположение объекта		Оренбургская область, г. Орск, ул. Пионерская, 7 / ул. Л. Толстого, 27		
2	Площадь объекта +/- величина погрешности определения площади (P +/- Дельта P)		332 м2 +/- 1 м2		
3	Иные характеристики объекта				
Сведения о местоположении границ объекта					
1. Система координат МСК-56, зона 1					
2. Сведения о характерных точках границ объекта					
Обозначение характерных точек границ	Координаты, м		Метод определения координат характерной точки	Средняя квадратическая погрешность положения характерной точки (Mt), м	Описание обозначения точки на местности (при наличии)
	X	Y			
1	2	3	4	5	6
1	366235.60	3336801.86	аналитический	0,1 м	-
2	366246.65	3336813.77	аналитический	0,1 м	-
3	366239.99	3336820.19	аналитический	0,1 м	-
4	366231.79	3336828.11	аналитический	0,1 м	-
5	366220.94	3336816.16	аналитический	0,1 м	-
1	366235.60	3336801.86	аналитический	0,1 м	-

Схема границ территории объекта культурного наследия регионального значения
«Торговая лавка купца И.Е. Смирнова» (Оренбургская область, г. Орск, ул.
Пионерская, 7 / ул. Л. Толстого, 27)

М 1:1000



Условные обозначения:



Объект культурного наследия регионального значения,
находящийся на государственной охране.



Границы земельных участков

56:44:1101001:3685

Кадастровые номера земельных участков



Территория объекта культурного
наследия

01

Номер характерной (поворотной)
точки границ территории
объекта культурного наследия

Режим использования территории объекта культурного наследия регионального значения «Торговая лавка купца И.Е. Смирнова» (Оренбургская область, г. Орск, ул. Пионерская, 7 / ул. Л. Толстого, 27)

В границах территории объекта культурного наследия разрешается:

- 1) проведение работ по сохранению Объекта;
- 2) ведение хозяйственной деятельности, не противоречащей требованиям обеспечения сохранности Объекта и позволяющей обеспечить функционирование Объекта в современных условиях;
- 3) прокладка подземным способом, ремонт, реконструкция инженерных коммуникаций для обеспечения функционирования Объекта с последующим восстановлением нарушенных участков поверхности земли;
- 4) проведение работ по благоустройству территории, в том числе устройство наружной подсветки территории Объекта, установка малых архитектурных форм, ограждений, не препятствующих восприятию Объекта;
- 5) проведение мероприятий по обеспечению пожарной и экологической безопасности Объекта.

В границах территории объекта культурного наследия запрещается:

- 1) строительство объектов капитального строительства и увеличение объемно-пространственных характеристик, существующих на территории объекта культурного наследия объектов капитального строительства;
- 2) прокладка наземных и воздушных инженерных коммуникаций, кроме временных, необходимых для проведения работ по сохранению Объекта;
- 3) проведение земляных, строительных, мелиоративных и иных работ, за исключением:
 - работ по сохранению объекта культурного наследия или его отдельных элементов, сохранению историко-градостроительной или природной среды объекта культурного наследия;
 - работ по благоустройству территории объекта культурного наследия, которые осуществляются при условии соблюдения мер по обеспечению сохранности объекта культурного наследия; - мероприятий по музеефикации объекта культурного наследия, которые осуществляются при условии соблюдения мер по обеспечению сохранности объекта культурного наследия;
 - устройства ограждений с несплошным (визуально проницаемым) заполнением, которые осуществляются при условии соблюдения мер по обеспечению сохранности объекта культурного наследия;
 - научно-исследовательских и изыскательских работ, в том числе по изучению культурного слоя;
 - размещения наружной рекламы, содержащей исключительно информацию о проводимых на объектах культурного наследия и их территориях театрально-зрелищных, культурно-просветительских и воспитательно-патриотических мероприятиях, или исключительно информацию об указанных мероприятиях и одновременное упоминание об определенном лице как о спонсоре данного мероприятия при условии, если такому упоминанию отведено не более десяти процентов рекламной площади (пространства).