



**ИНСПЕКЦИЯ  
ГОСУДАРСТВЕННОЙ ОХРАНЫ  
ОБЪЕКТОВ КУЛЬТУРНОГО  
НАСЛЕДИЯ ОРЕНБУРГСКОЙ  
ОБЛАСТИ**

**П Р И К А З**

25.07.2023 № 01-08-295  
г. Оренбург

Об утверждении предмета охраны, границ и режима использования территории объекта культурного наследия регионального значения «Здание, где в 1917 г. была создана первая партийная группа А.Н. Малишевским» (Оренбургская область, г. Орск, ул. К. Маркса, д. 2)

В соответствии с Федеральным законом от 25.06.2002 № 73-ФЗ «Об объектах культурного наследия (памятниках истории и культуры) народов Российской Федерации», Законом Оренбургской области от 03.07.2013 № 1678/503-V-ОЗ «Об объектах культурного наследия (памятниках истории и культуры) народов Российской Федерации, расположенных на территории Оренбургской области», Положением об инспекции государственной охраны объектов культурного наследия Оренбургской области, утвержденным указом Губернатора Оренбургской области от 15.11.2018 № 612-ук, проектной документацией предмета охраны и границ территории объекта культурного наследия от 2022 года (ИП Займогов Александр Игоревич)

п р и к а з ы в а ю:

1. Утвердить предмет охраны объекта культурного наследия регионального значения «Здание, где в 1917 г. была создана первая партийная группа А.Н. Малишевским», расположенного по адресу: Оренбургская область, г. Орск, ул. К. Маркса, д. 2, согласно приложению 1 к настоящему приказу.
2. Утвердить границы территории объекта культурного наследия регионального значения «Здание, где в 1917 г. была создана первая партийная группа А.Н. Малишевским» (Оренбургская область, г. Орск, ул. К. Маркса, д. 2) и режим ее использования согласно приложению № 2 к настоящему приказу.
3. Контроль за исполнением настоящего приказа возложить на начальника отдела государственного учета и охраны объектов культурного наследия Оренбургской области.

4. Настоящий приказ вступает в силу после его опубликования на Портале официального опубликования нормативных правовых актов Оренбургской области и органов исполнительной власти Оренбургской области ([www.pravo.ob.ru](http://www.pravo.ob.ru)).

Начальник инспекции






К.А. Летьго



Приложение 1  
к приказу инспекции государственной  
охраны объектов культурного  
наследия Оренбургской области  
от «25».07.2023 г. № 01-08-295



Предмет охраны объекта культурного наследия регионального значения  
«Здание, где в 1917 г. была создана первая партийная группа А.Н. Малишевским»  
(Оренбургская область, г. Орск, ул. К. Маркса, д. 2)

№ п/п	Виды предметов охраны	Элементы предметов охраны	Фотофиксация
1	2	3	4
1.	Расположение объекта в квартале – в Советском районе города Орск, вдоль красных линий застройки улиц Карла Маркса и Советская.		

2.	Композиционная значимость в структуре окружающего природного и культурного ландшафта, городского квартала – формирует линию застройки.		
3.	Секторы и направления видовых раскрытий, визуальные связи памятника:	<p>-точка наилучшего визуального восприятия объекта культурного наследия в юго-восточном направлении. Фасад имеет пятичастную композицию. Части разделены лопатками в половину высоты здания. Углы фасада выделены двойными лопатками с филенчатыми навершием. Центральный аттик с филенчатыми элементами.</p>	

3.1.		-точка наилучшего визуального восприятия объекта культурного наследия в северном направлении.	
3.2.		-точка наилучшего визуального восприятия объекта культурного наследия в северо-западном направлении.	
4.	Объемно-планировочное решение:	двухэтажное, прямоугольное в плане, вытянутое вдоль улицы Карла Маркса здание под трехскатной крышей.	
5.	Крыши:	- форма крыши – трехскатная крыша	

6.	В северо-западном направлении:	Прямоугольные оконные проемы с многочастным заполнением деревянными рамами с переплетами. Углы фасада выделены гладкими лопатками с филенчатыми навершием. Ступенчатый венчающий карниз	
6.1.		Углы фасада выделены гладкими лопатками с филенчатыми навершием.	


6.2.	В юго-западном направлении:	Углы фасада выделены гладкими лопатками с филенчатыми навершием.	
6.3.		Прямоугольные оконные проемы с многочастным заполнением деревянными рамами с переплетами.	

6.4. В юго-восточном направлении.

Углы фасада выделены гладкими лопатками с филенчатыми навершием.





6.5.	В южном направлении.	Углы фасада выделены гладкими лопатками с филенчатыми навершием. Прямоугольные оконные проемы с многочастным заполнением деревянными рамами с переплетами.	 A black and white photograph showing a section of a building's facade. The building has a textured surface and several windows. A prominent feature is a decorative element at the corner, which appears to be a smooth, rounded finial with a fluted top. The windows have multiple panes and are framed with dark wood. A sign is visible on the building, and a utility pole with a sign is in the foreground. The image is somewhat dark and grainy.
------	----------------------	--	--

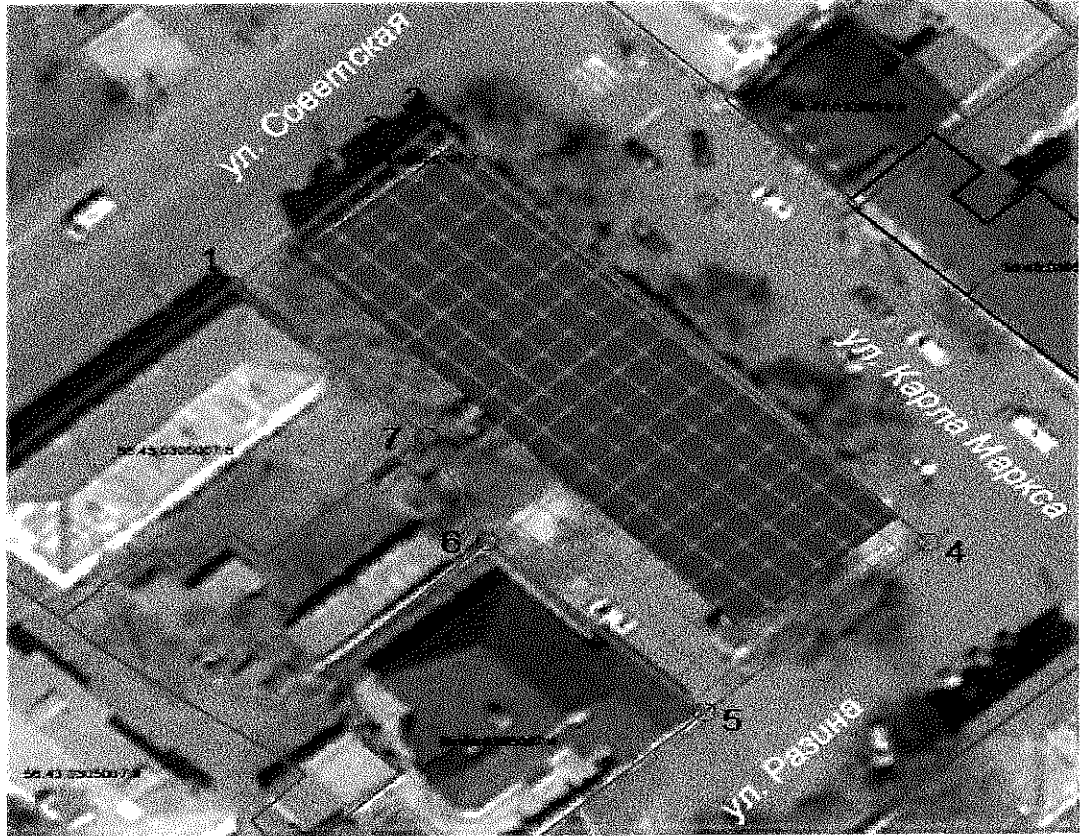
Приложение № 2  
к приказу инспекции  
государственной охраны объектов  
культурного наследия  
Оренбургской области  
от «25». 07. 2023 г. № 01-08-295

Границы территории объекта культурного наследия регионального значения «Здание, где в 1917 г. была создана первая партийная группа А.Н. Малишевским»  
(Оренбургская область, г. Орск, ул. К. Маркса, д. 2)

Сведения об объекте					
№ п/п	Характеристики объекта		Описание характеристик		
1	2		3		
1	Местоположение объекта		Оренбургская область, г. Орск, ул. К. Маркса, д. 2		
2	Площадь объекта +/- величина погрешности определения площади (P +/- Дельта P)		1765 м <sup>2</sup> +/- 1 м <sup>2</sup>		
3	Иные характеристики объекта				
Сведения о местоположении границ объекта					
1. Система координат МСК-56, зона 3					
2. Сведения о характерных точках границ объекта					
Обозначение характерных точек границ	Координаты, м		Метод определения координат характерной точки	Средняя квадратическая погрешность положения характерной точки (Mt), м	Описание обозначения точки на местности (при наличии)
	X	Y			
1	2	3	4	5	6
1	365948.99	3336806.46	аналитический	0,1 м	-
2	365964.01	3336821.21	аналитический	0,1 м	-
3	365967.22	3336824.69	аналитический	0,1 м	-
4	365918.66	3336868.74	аналитический	0,1 м	-
5	365899.15	3336848.65	аналитический	0,1 м	-
6	365918.99	3336829.23	аналитический	0,1 м	-
7	365931.21	3336823.87	аналитический	0,1 м	-
1	365948.99	3336806.46	аналитический	0,1 м	-

Схема границ территории объекта культурного наследия регионального значения «Здание, где в 1917 г. была создана первая партийная группа А.Н. Малишевским»  
(Оренбургская область, г. Орск, ул. К. Маркса, д. 2)

М 1:1000



Условные обозначения:



Объект культурного наследия регионального значения, находящийся на государственной охране.



Границы земельных участков

56:44:1101001:3685

Кадастровые номера земельных участков



Территория объекта культурного наследия

01

Номер характерной (поворотной) точки границ территории объекта культурного наследия

Режим использования территории объекта культурного наследия  
регионального значения «Здание, где в 1917 г. была создана первая  
партийная группа А.Н. Малишевским»  
(Оренбургская область, г. Орск, ул. К. Маркса, д. 2)

В границах территории объекта культурного наследия разрешается:

- 1) проведение работ по сохранению Объекта;
- 2) ведение хозяйственной деятельности, не противоречащей требованиям обеспечения сохранности Объекта и позволяющей обеспечить функционирование Объекта в современных условиях;
- 3) прокладка подземным способом, ремонт, реконструкция инженерных коммуникаций для обеспечения функционирования Объекта с последующим восстановлением нарушенных участков поверхности земли;
- 4) проведение работ по благоустройству территории, в том числе устройство наружной подсветки территории Объекта, установка малых архитектурных форм, ограждений, не препятствующих восприятию Объекта;
- 5) проведение мероприятий по обеспечению пожарной и экологической безопасности Объекта.

В границах территории объекта культурного наследия запрещается:

- 1) строительство объектов капитального строительства и увеличение объемно-пространственных характеристик, существующих на территории объекта культурного наследия объектов капитального строительства;
- 2) прокладка наземных и воздушных инженерных коммуникаций, кроме временных, необходимых для проведения работ по сохранению Объекта;
- 3) проведение земляных, строительных, мелиоративных и иных работ, за

исключением:

- работ по сохранению объекта культурного наследия или его отдельных элементов, сохранению историко-градостроительной или природной среды объекта культурного наследия;
- работ по благоустройству территории объекта культурного наследия, которые осуществляются при условии соблюдения мер по обеспечению сохранности объекта культурного наследия;
- мероприятий по музеефикации объекта культурного наследия, которые осуществляются при условии соблюдения мер по обеспечению сохранности объекта культурного наследия;
- устройства ограждений с несплошным (визуально проницаемым) заполнением, которые осуществляются при условии соблюдения мер по обеспечению сохранности объекта культурного наследия;
- научно-исследовательских и изыскательских работ, в том числе по изучению культурного слоя;

- размещения наружной рекламы, содержащей исключительно информацию о проводимых на объектах культурного наследия и их территориях театрально-зрелищных, культурно-просветительских и воспитательно-патриотических мероприятиях, или исключительно информацию об указанных мероприятиях и одновременное упоминание об определенном лице как о спонсоре данного мероприятия при условии, если такому упоминанию отведено не более десяти процентов рекламной площади (пространства).

---