



**ИНСПЕКЦИЯ
ГОСУДАРСТВЕННОЙ ОХРАНЫ
ОБЪЕКТОВ КУЛЬТУРНОГО
НАСЛЕДИЯ ОРЕНБУРГСКОЙ
ОБЛАСТИ**

П Р И К А З

31.07.2023 № 01-08-342

г. Оренбург

О включении выявленного объекта культурного наследия в единый государственный реестр объектов культурного наследия (памятников истории и культуры) народов Российской Федерации в качестве объекта культурного наследия регионального значения (вид — памятник) «Южный флигель городской усадьбы А.Т. Титева», 1905-1906 гг., (Оренбургская область, г. Оренбург, ул. Чичерина, 37, Литера В), об утверждении предметов охраны, границ и режима использования территории объекта культурного наследия

В соответствии со статьями 3.1, 18 Федерального закона от 25.06.2002 № 73-ФЗ «Об объектах культурного наследия (памятниках истории и культуры) народов Российской Федерации», статьей 5 Закона Оренбургской области от 03.07.2013 № 1678/503-V-ОЗ «Об объектах культурного наследия (памятниках истории и культуры) народов Российской Федерации, расположенных на территории Оренбургской области», Положением об инспекции государственной охраны объектов культурного наследия Оренбургской области, утвержденным указом Губернатора Оренбургской области от 15.11.2018 № 612-ук, на основании акта государственной историко-культурной экспертизы от 27.10.2022 (эксперт Тарновский В.В., приказ Министерства культуры Российской Федерации об аттестации от 11.10.2021 № 1668)

п р и к а з ы в а ю:

1. Включить в единый государственный реестр объектов культурного наследия (памятников истории и культуры) народов Российской Федерации

выявленный объект культурного наследия «Усадьба городская А.Т. Титева. Флигель. 1902 г. Кирпичный стиль» (Оренбургская область, г. Оренбург, ул. Чичерина, 37) в качестве объекта культурного наследия регионального значения (вид – памятник) с наименованием «Южный флигель городской усадьбы А.Т. Титева», 1905-1906 гг., расположенного по адресу: Оренбургская область, г. Оренбург, ул. Чичерина, 37, Литера В.

2. Утвердить предмет охраны объекта культурного наследия регионального значения (вид – памятник) «Южный флигель городской усадьбы А.Т. Титева», 1905-1906 гг., (Оренбургская область, г. Оренбург, ул. Чичерина, 37, Литера В) согласно приложению № 1 к настоящему приказу.

3. Утвердить границы территории объекта культурного наследия регионального значения (вид – памятник) «Южный флигель городской усадьбы А.Т. Титева», 1905-1906 гг., (Оренбургская область, г. Оренбург, ул. Чичерина, 37, Литера В) и режим ее использования согласно приложению № 2 к настоящему приказу.

4. Исключить выявленный объект культурного наследия «Усадьба городская А.Т. Титева. Флигель. 1902 г. Кирпичный стиль» (Оренбургская область, г. Оренбург, ул. Чичерина, 37) из Перечня выявленных объектов культурного наследия Оренбургской области.

5. Настоящий приказ вступает в силу после его опубликования на Портале официального опубликования нормативных правовых актов Оренбургской области и органов исполнительной власти Оренбургской области (www.pravo.org.ru).


Начальник инспекции

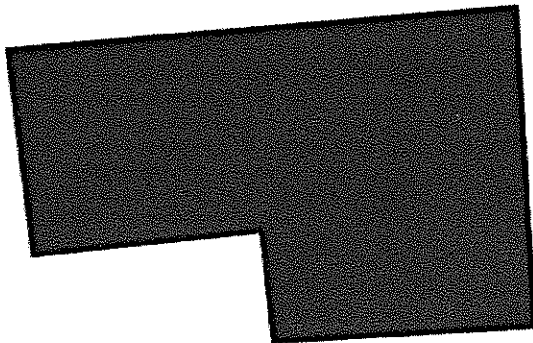



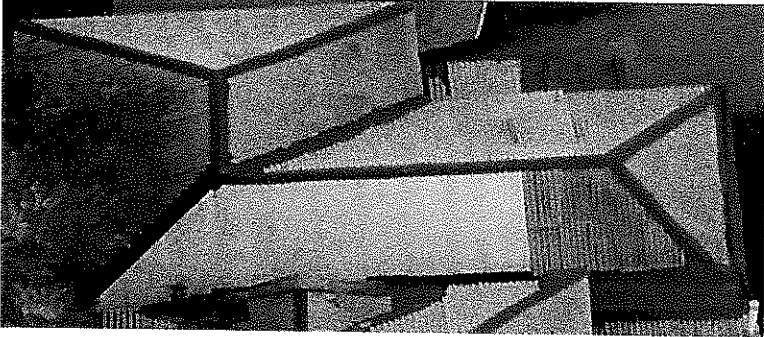

К.А. Летяго

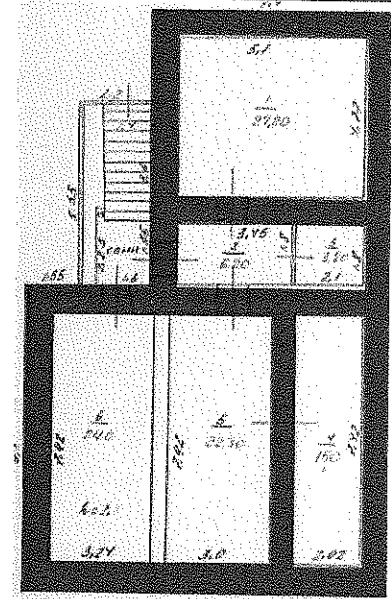
Приложение № 1
к приказу инспекции
государственной охраны объектов
культурного наследия
Оренбургской области
от «31». 07.2023 г. № 01-08-342

Предмет охраны объекта культурного наследия регионального значения (вид – памятник) «Южный флигель городской усадьбы А.Т. Титева», 1905-1906 гг., (Оренбургская область, г. Оренбург, ул. Чичерина, 37, Литера В)

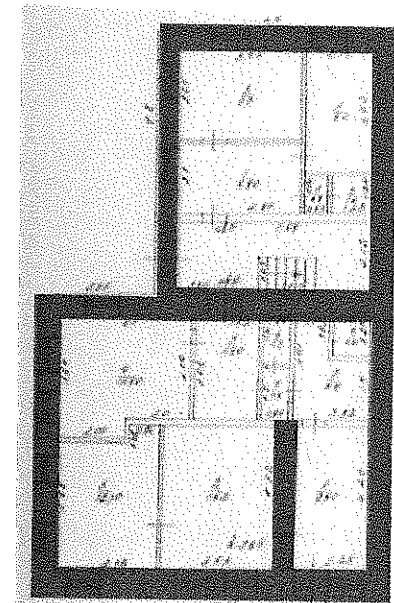
| № п/п | Виды предметов охраны | Элементы предметов охраны | Фотофиксация |
|-------|---|---|---|
| 1 | 2 | 3 | 4 |
| 1. | Градостроительные характеристики объекта: | <ul style="list-style-type: none"> - местоположение и градостроительные характеристики здания 1905-1906 годов постройки, его роль в композиционно-планировочной структуре исторического центра г. Оренбурга; - градостроительная роль в формировании фронтальной застройки ул. Чичерина; - здание 1905-1906 годов, расположенное на линии застройки ул. Чичерина (бывшая Гришковская). |  <p data-bbox="1377 1109 2139 1141"><i>Фрагмент современной градостроительной ситуации.</i></p> |

| | | | |
|----|---|--|---|
| 2. | Объемно-пространственные характеристики, конструктивные элементы объекта: | <ul style="list-style-type: none">- объемно-пространственная композиция двухэтажного кирпичного здания с подвалом «Г»-образной формы, перекрытого вальмовой крышей; |  <p data-bbox="1391 756 2152 831">- объект культурного наследия «Южный флигель городской усадьбы А.Т. Титева».</p> |
| | | <ul style="list-style-type: none">- капитальные стены 1905-1906 годов строительства, их конструкция и материал: кирпич;- материал и тип отделки: фасадные стены из красного глиняного кирпича; стены не оштукатурены; |  <p data-bbox="1487 1267 2024 1302">Фрагмент фасада. Вид с юго-востока.</p> |

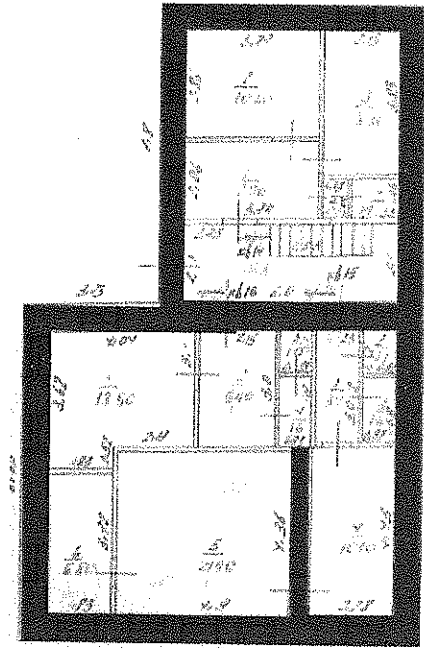
| | | | |
|----|---|--|--|
| | | <p>- крыша здания в ред. 1905-1906 годов, ее конструкция, конфигурация, характер стропильной системы, в том числе высотные отметки по венчающему карнизу и коньку кровли;</p> |  <p><i>Крыша объекта.</i></p> |
| | | <p>- композиционное решение цоколя из белокаменных плит (уточняется в процессе проведения комплексных научных исследований и осуществления производства реставрационных работ).</p> |  <p><i>Фрагмент фасада. Вид с юго-востока.</i></p> |
| 3. | <p>Пространственно-планировочная структура объекта:</p> | <p>- местоположение и конструкции; - высотные отметки фасадных стен в редакции 1905-1906 годов, высотные, планировочные отметки и конструкции подвальных, межэтажных и чердачных перекрытий в редакции 1905-1906 годов, фиксированное положение лестничной клетки, включая высотные, планировочные отметки и архитектурные конструкции лестниц в редакции 1905-1906 годов; - планировочная схема здания с поэтажным зонированием и фиксированным положением лестницы с межэтажными площадками.</p> | <p><i>План подвального, первого и второго этажей из технического паспорта с обозначением несущих стен и лестницы, относящихся к предмету охраны.</i></p> |



План подвального этажа.

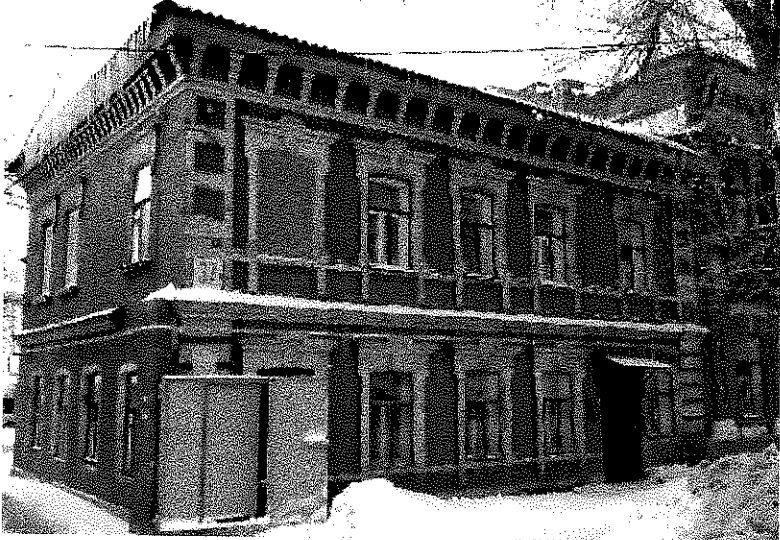




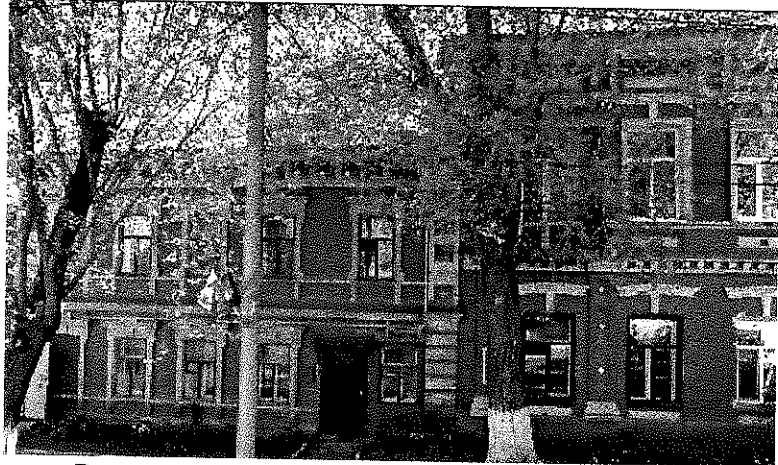
План первого этажа.



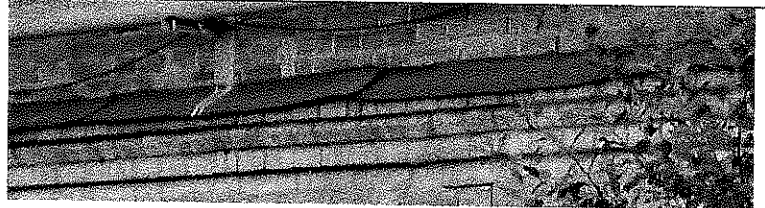



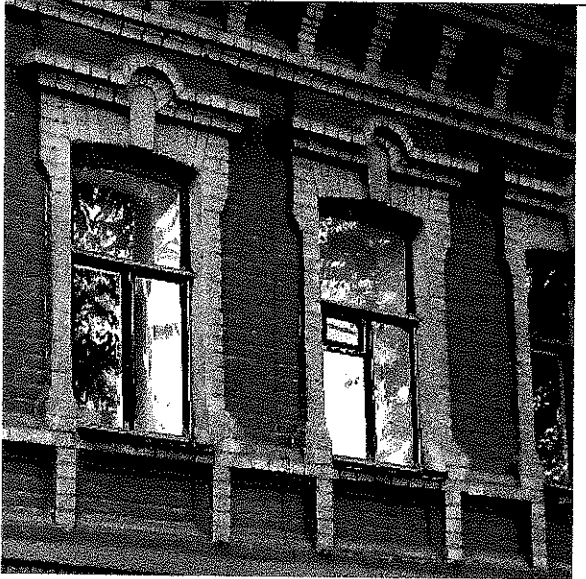
План второго этажа.

4. Композиционное и архитектурно-художественное решение фасадов, включая высотные планировочные отметки фасада, декоративные элементы, местоположение, ритм, габариты, форму оконных и дверных проемов:

| | | | |
|------|--|---|---|
| 4.1. | Восточный фасад, ориентированный на ул. Чичерина: | <ul style="list-style-type: none"> - фасад решен в 5 световых осей второго этажа и в 6 световых осей первого этажа; - композиция фасадной плоскости разделяется по вертикали линией цоколя, подоконной полочкой, междуэтажным карнизом, подоконной полочкой второго этажа и венчающим карнизом; - композиция фасадной плоскости разделяется по горизонтали фланкирующими лопатками и ритмом оконных проемов; - конфигурация фасада в плане, высотные, планировочные отметки стен, формирующие главный фасад, включая размер, форму, местоположение и оформление оконных и дверных проемов; - оконные проемы прямоугольного очертания с лучковым завершением и лепным наличником; - все проемы обрамлены по нижнему краю подоконной полочкой; - дверной проем прямоугольного очертания с лучковой перемычкой. |  <p data-bbox="1458 683 2063 719"><i>Восточный фасад. Фотография 01.01.2010.</i></p> |
| 4.2. | Южный фасад, ориентированный в сторону соседнего строения: | <ul style="list-style-type: none"> - фасад решен в 4 световые оси первого этажа и в 3-второго этажа; - композиция фасадной плоскости разделяется по вертикали линией цоколя, междуэтажным и венчающим карнизом; - все оконные проемы прямоугольного очертания с лучковым завершением. Оконные проемы второго этажа обрамлены лепным полурамочным наличником и подоконной полочкой; - композиция фасада, углубленного вглубь участка в 3 световые оси с прямоугольными оконными проемами лучкового завершения; - конфигурация фасада в плане, высотные, планировочные отметки стен, формирующие |  <p data-bbox="1644 1422 1861 1458"><i>Южный фасад.</i></p> |

| | | | |
|------|--|--|---|
| | | <p>фасад, включая размер, форму, местоположение и оформление оконных и дверных проемов.</p> | |
| 4.3. | <p>Западный фасад, ориентированный во двор:</p> | <ul style="list-style-type: none"> - построение фасада в 3 световые оси; - все оконные проемы прямоугольного очертания с лучковой перемычкой; - конфигурация фасада в плане, высотные, планировочные отметки стен, формирующие фасад, включая размер, форму, местоположение и оформление оконных и дверных проемов. |  <p style="text-align: center;"><i>Западный фасад.</i></p> |
| 4.4. | <p>Северный фасад, граничащий вплотную с соседним зданием:</p> | <ul style="list-style-type: none"> - конфигурация фасада в плане, высотные, планировочные отметки стен, формирующие фасад, включая размер, форму, местоположение и оформление оконных и дверных проемов. |  <p style="text-align: center;"><i>Восточный фасад. Вид на соседнее строение.</i></p> |

| | | | |
|------|--|--|--|
| 4.5. | Все фасады: | - оконные и дверные столярные заполнения, конструкция и рисунок расстекловки в редакции 1905-1906 годов (уточняются в процессе проведения комплексных научных исследований и осуществления производства реставрационных работ). Материал заполнения дверных и оконных проемов – деревянный. | |
| 5. | Декоративные элементы, расположенные на фасадах объекта: | | |
| 5.1. | Все фасады: | - венчающий карниз с белокаменной плитой большого выноса, завершенный рядом лекальных кирпичей, и с фризом, составленным кронштейнами, завершенный рядом прямолинейного и лекального кирпича, в том числе форма, габариты, высотные отметки, техника и профилировка карниза. |  <p data-bbox="1489 869 2027 901"><i>Восточный фасад. Венчающий карниз.</i></p> |
| 5.2. | Восточный и южный фасады: | - междуэтажный карниз ступенчатой формы состоит из нескольких рядов кладки лекального кирпича, в том числе форма, габариты, высотные отметки, техника и профилировка карниза. |  <p data-bbox="1444 1165 2072 1197"><i>Восточный фасад. Междуэтажный карниз.</i></p> |
| 5.3. | Дворовые фасады: | - междуэтажный карниз ступенчатой формы из нескольких рядов кладки тесаного кирпича, в том числе форма, габариты, высотные отметки, техника и профилировка карниза. |  <p data-bbox="1444 1444 2072 1476"><i>Западный фасад. Междуэтажный карниз.</i></p> |

| | | | |
|------|---|--|--|
| 5.4. | Восточный фасад, ориентированный на ул. Чичерина: | - лепной наличник с лучковым завершением, замковым камнем и декором в виде «ушей», заканчивающихся под подоконной полочкой, обрамляя горизонтальные подоконные филенки. Над лучковой перемычкой находится бровка, повторяющая очертания замкового камня. |  <p><i>Восточный фасад. Наличники.</i></p> |
| | | - лепной наличник с лучковым завершением, замковым камнем тесаного завершения и декором в виде «ушей», заканчивающихся под подоконной полочкой, обрамляя горизонтальные подоконные филенки. Над лучковой перемычкой находится бровка, повторяющая очертания замкового камня. |  <p><i>Восточный фасад. Наличники.</i></p> |

- пилястры на всю высоту фасада в уровне первого этажа, рустованные с раскреповкой; в уровне второго этажа с четырьмя квадратными филенками; нижняя филенка, расположенная на уровне подоконных филенок украшена по центру крестом.



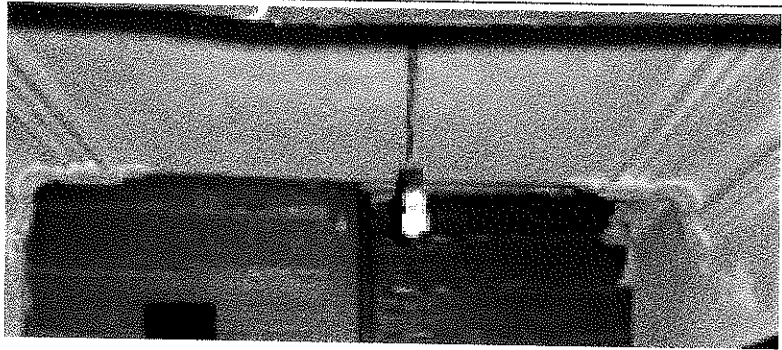
Восточный фасад.

5.5. Южный фасад, ориентированный в сторону соседнего строения:

- полурамочный наличник с «ушами» на 1/3 оконного проема, завершенный рядом лекального и прямоугольного кирпича.



Южный фасад. Наличник.

| | | | |
|------|------------------------------------|---|--|
| 6. | Декоративные элементы в интерьере: | | |
| 6.1. | Лестничная клетка: | <ul style="list-style-type: none">- криволинейный лепной карниз с консолями по бокам;- карниз формируется из профилированных тяг профилей, расположенных уступами. |  <p data-bbox="1675 603 1854 639"><i>Интерьеры.</i></p> |

Приложение № 2
к приказу инспекции
государственной охраны
объектов культурного наследия
Оренбургской области
от «31».07.2023 г. № 01-08-342

Границы территории объекта культурного наследия регионального значения (вид – памятник) «Южный флигель городской усадьбы А.Т. Титева», 1905-1906 гг., (Оренбургская область, г. Оренбург, ул. Чичерина, 37, Литера В) и режим ее использования

Границы территории объекта культурного наследия регионального значения «Южный флигель городской усадьбы А.Т. Титева», 1905-1906 гг., расположенного по адресу: Оренбургская область, г. Оренбург, ул. Чичерина, 37, Литера В, определены в границе земельного участка с кадастровым номером 56:44:0453005:18 и проходят вдоль границ земельного участка по точкам 1 – 5 (см. схему границ).

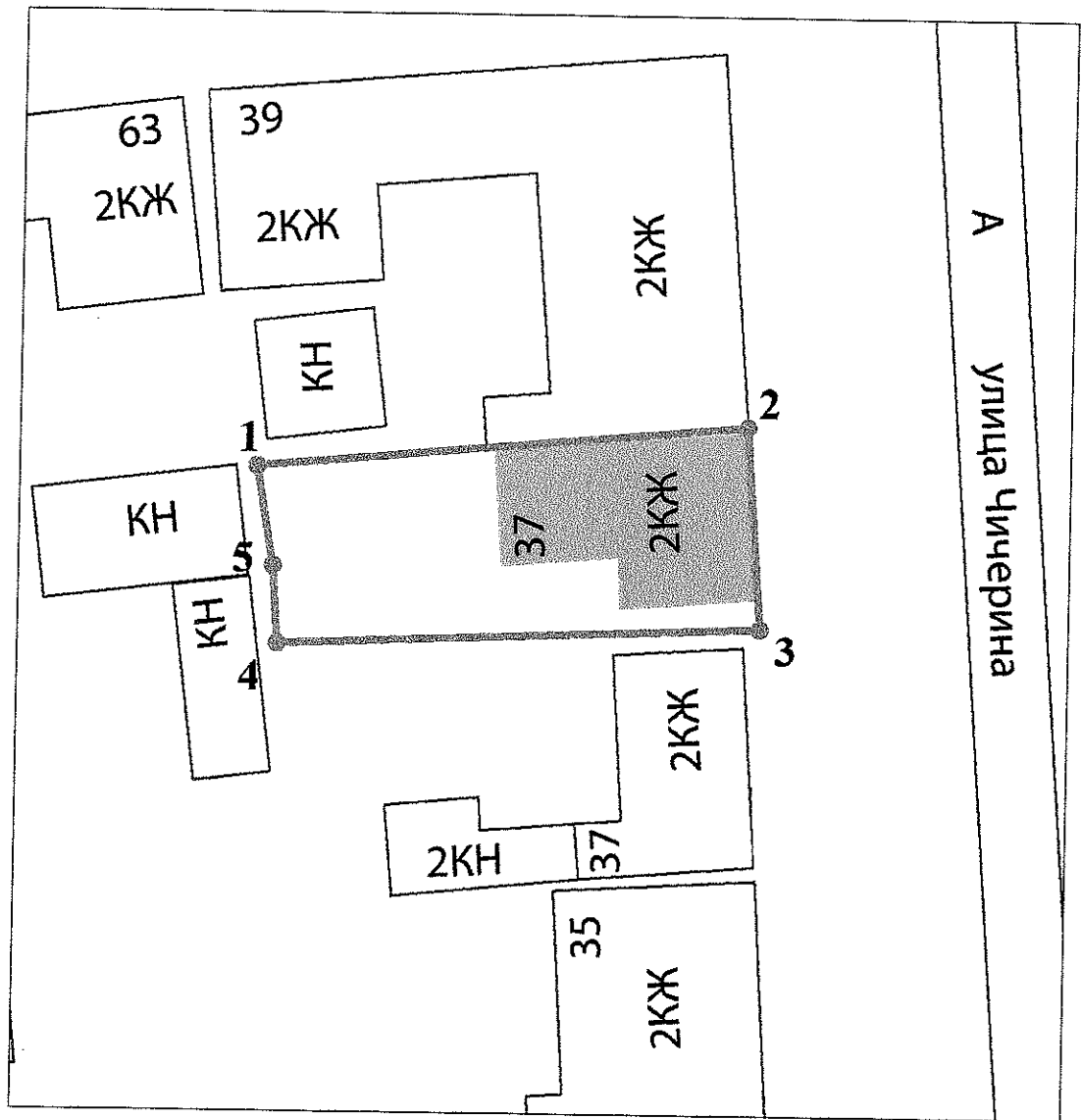
| Сведения об объекте | | |
|---------------------|--|---|
| № п/п | Характеристики объекта | Описание характеристик |
| 1. | Местоположение объекта | Оренбургская область, г. Оренбург, ул. Чичерина, 37, Литера В |
| 2. | Площадь объекта +/- величина погрешности определения площади (P+/- Дельта P) | 461 ± 8 кв.м |
| 3. | Иные характеристики | — |

Перечень координат поворотных (характерных) точек границ территории объекта культурного наследия

| Сведения о местоположении границ объекта | | | | | |
|--|---------------|------------|---|--|---|
| 1. Система координат МСК-56, зона 2 | | | | | |
| 2. Сведения о характерных точках границ территории | | | | | |
| Обозначение характерных точек части границы | Координаты, м | | Метод определения координат характерной точки | Средняя квадратическая погрешность положения характерной точки (Mt), м | Описание обозначения точки на местности (при наличии) |
| | X | Y | | | |
| 1 | 427571.28 | 2303863.24 | метод спутниковых геодезических измерений | 0,10 | — |
| 2 | 427574.37 | 2303897.80 | метод спутниковых геодезических измерений | 0,10 | — |
| 3 | 427560.08 | 2303898.88 | метод спутниковых | 0,10 | — |

| Сведения о местоположении границ объекта | | | | | |
|--|---------------|------------|---|---|--|
| 1. Система координат МСК-56, зона 2 | | | | | |
| 2. Сведения о характерных точках границ территории | | | | | |
| Обозначение характерных точек части границы | Координаты, м | | Метод определения координат характерной точки | Средняя квадратическая погрешность положения характерной точки (Mt), м | Описание обозначения точки на местности (при наличии) |
| | X | Y | | | |
| | | | геодезических измерений | | |
| 4 | 427558.73 | 2303864.85 | метод спутниковых геодезических измерений | 0,10 | — |
| 5 | 427564.24 | 2303864.45 | метод спутниковых геодезических измерений | 0,10 | — |
| 1 | 427571.28 | 2303863.24 | метод спутниковых геодезических измерений | 0,10 | — |

Схема границ территории объекта культурного наследия
М 1:500



Условные обозначения:



- объект культурного наследия регионального значения

- территория объекта культурного наследия

• 1

- характерные (поворотные) точки границ территории объекта культурного наследия

Режим использования территории объекта культурного наследия

1. Территория объекта культурного наследия регионального значения (вид – памятник) «Южный флигель городской усадьбы А.Т. Титева», 1905-1906 гг., расположенного по адресу: Оренбургская область, г. Оренбург, ул. Чичерина, 37, Литера В (далее – Объект), относится к землям историко-культурного назначения.

2. На территории объекта культурного наследия запрещается:

2.1. Строительство объектов капитального строительства.

2.2. Хозяйственная деятельность, ведущая к разрушению, искажению внешнего облика объекта культурного наследия, нарушающая его целостность и создающая угрозу его повреждения, разрушения или уничтожения.

2.3. Искажение характеристик историко-культурного ландшафта, композиционно связанного с объектом культурного наследия.

2.4. Вырубка деревьев, за исключением санитарных рубок; уничтожение травяного покрова.

2.5. Установка на фасадах, крыше объекта культурного наследия кондиционеров, телеантенн, тарелок спутниковой связи, а также других средств технического обеспечения.

2.6. Прокладка наземных и воздушных инженерных коммуникаций, кроме временных, необходимых для проведения работ по сохранению объекта культурного наследия.

2.7. Размещение любых рекламных конструкций на объекте культурного наследия и его территории.

2.8. Создание разрушающих вибрационных нагрузок динамическим воздействием на грунты в зоне их взаимодействия с объектом культурного наследия.

2.9. Размещение временных построек, не связанных с проведением работ по сохранению объекта культурного наследия.

3. На территории объекта культурного наследия разрешается:

3.1. Проведение работ по сохранению объекта культурного наследия или его отдельных элементов.

3.2. Проведение работ по озеленению и благоустройству территории, производимых, в том числе с применением методов реставрации, направленных на формирование наиболее близкого к историческому восприятию объекта культурного наследия.

3.3. Прокладка, реконструкция, ремонт дорог и элементов их обустройства, а также подземных инженерных коммуникаций и сооружений, не нарушающих целостность объекта культурного наследия и не создающих угрозы его повреждения, разрушения или уничтожения, угрозы пожара.

3.4. Ведение хозяйственной деятельности, не противоречащей требованиям обеспечения сохранности объекта культурного наследия и

позволяющей обеспечить функционирование объекта культурного наследия в современных условиях.

3.5. Доступность объекта культурного наследия в целях его экспонирования, сохранения его традиционного визуального восприятия.

3.6. Реализация мер пожарной и экологической безопасности.
