



**ИНСПЕКЦИЯ  
ГОСУДАРСТВЕННОЙ ОХРАНЫ  
ОБЪЕКТОВ КУЛЬТУРНОГО  
НАСЛЕДИЯ ОРЕНБУРГСКОЙ  
ОБЛАСТИ**

**П Р И К А З**

31.07.2023 № 01-08-341

г. Оренбург

О включении выявленного объекта культурного наследия в единый государственный реестр объектов культурного наследия (памятников истории и культуры) народов Российской Федерации в качестве объекта культурного наследия регионального значения (вид – памятник) «Дом жилой городской усадьбы А.И. Иванова», 1877 год, (Оренбургская область, г. Оренбург, ул. Чичерина, 47, Литера А), об утверждении предметов охраны, границ и режима использования территории объекта культурного наследия

В соответствии со статьями 3.1, 18 Федерального закона от 25.06.2002 № 73-ФЗ «Об объектах культурного наследия (памятниках истории и культуры) народов Российской Федерации», статьей 5 Закона Оренбургской области от 03.07.2013 № 1678/503-V-ОЗ «Об объектах культурного наследия (памятниках истории и культуры) народов Российской Федерации, расположенных на территории Оренбургской области», Положением об инспекции государственной охраны объектов культурного наследия Оренбургской области, утвержденным указом Губернатора Оренбургской области от 15.11.2018 № 612-ук, на основании акта государственной историко-культурной экспертизы от 27.10.2022 (эксперт Тарновский В.В., приказ Министерства культуры Российской Федерации об аттестации от 11.10.2021 № 1668)

**п р и к а з ы в а ю:**

1. Включить в единый государственный реестр объектов культурного наследия (памятников истории и культуры) народов Российской Федерации

выявленный объект культурного наследия «Дом городской усадьбы А.И. Иванова. 3-я четверть XIX в. Кирпичный стиль» (Оренбургская область, г. Оренбург, ул. Чичерина, 47) в качестве объекта культурного наследия регионального значения (вид – памятник) с наименованием «Дом жилой городской усадьбы А.И. Иванова», 1877 год, расположенного по адресу: Оренбургская область, г. Оренбург, ул. Чичерина, 47, Литера А.

2. Утвердить предмет охраны объекта культурного наследия регионального значения (вид – памятник) «Дом жилой городской усадьбы А.И. Иванова», 1877 год, (Оренбургская область, г. Оренбург, ул. Чичерина, 47, Литера А) согласно приложению № 1 к настоящему приказу.

3. Утвердить границы территории объекта культурного наследия регионального значения (вид – памятник) «Дом жилой городской усадьбы А.И. Иванова», 1877 год, (Оренбургская область, г. Оренбург, ул. Чичерина, 47, Литера А) и режим ее использования согласно приложению № 2 к настоящему приказу.

4. Исключить выявленный объект культурного наследия «Дом городской усадьбы А.И. Иванова. 3-я четверть XIX в. Кирпичный стиль» (Оренбургская область, г. Оренбург, ул. Чичерина, 47) из Перечня выявленных объектов культурного наследия Оренбургской области.

5. Настоящий приказ вступает в силу после его опубликования на Портале официального опубликования нормативных правовых актов Оренбургской области и органов исполнительной власти Оренбургской области ([www.pravo.orgb.ru](http://www.pravo.orgb.ru)).


Начальник инспекции

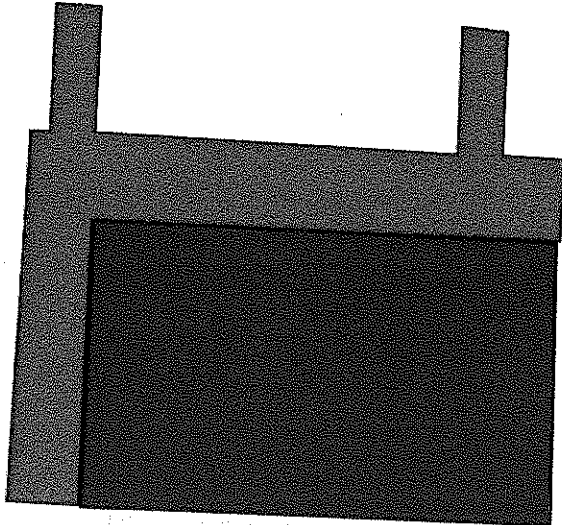


К.А. Летяго

Приложение № 1  
к приказу инспекции  
государственной охраны объектов  
культурного наследия  
Оренбургской области  
от «31».07.2023 г. № 01-08-341

Предмет охраны объекта культурного наследия регионального значения (вид – памятник) «Дом жилой городской усадьбы А.И. Иванова», 1877 год, (Оренбургская область, г. Оренбург, ул. Чичерина, 47, Литера А)

№ п/п	Виды предметов охраны	Элементы предметов охраны	Фотофиксация
1	2	3	4
1.	Градостроительные характеристики объекта:	<ul style="list-style-type: none"> <li>- местоположение и градостроительные характеристики здания 1877 года, его роль в композиционно-планировочной структуре исторического центра г. Оренбурга;</li> <li>- градостроительная роль в формировании фронтальной застройки ул. Чичерина;</li> <li>- здание 1877 года, расположенное на линии застройки улицы Чичерина (бывшей Гришковской).</li> </ul>	 <p data-bbox="1361 1390 2130 1422"><i>Фрагмент современной градостроительной ситуации.</i></p>

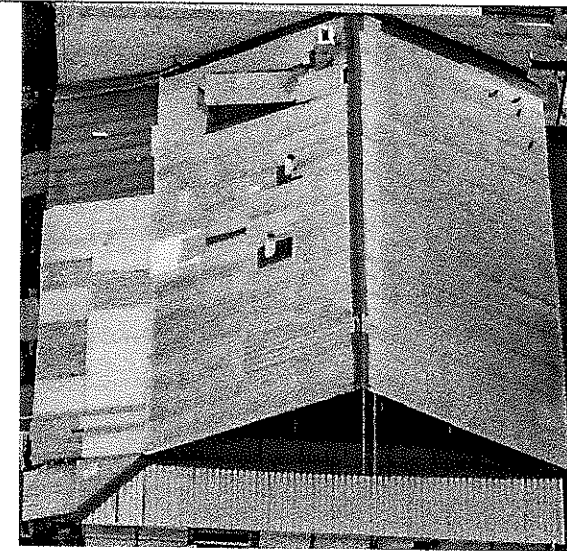
2.	<p>Объемно-пространственные характеристики, конструктивные элементы объекта:</p>	<p>- объемно-пространственная композиция двухэтажного здания с первым каменным и вторым деревянным этажами прямоугольной в плане формы с двускатной крышей;</p>	 <p style="text-align: center;">[1] [2] [3] [4] [5] [6] [7] [8] [9] [10] [11] [12] [13] [14] [15] [16] [17] [18] [19] [20] [21] [22] [23] [24] [25] [26] [27] [28] [29] [30] [31] [32] [33] [34] [35] [36] [37] [38] [39] [40] [41] [42] [43] [44] [45] [46] [47] [48] [49] [50] [51] [52] [53] [54] [55] [56] [57] [58] [59] [60] [61] [62] [63] [64] [65] [66] [67] [68] [69] [70] [71] [72] [73] [74] [75] [76] [77] [78] [79] [80] [81] [82] [83] [84] [85] [86] [87] [88] [89] [90] [91] [92] [93] [94] [95] [96] [97] [98] [99] [100]</p> <p> <span style="display: inline-block; width: 15px; height: 15px; background-color: #444; margin-right: 5px;"></span> - объект культурного наследия «Дом жилой городской усадьбы»;  <span style="display: inline-block; width: 15px; height: 15px; background-color: #888; margin-right: 5px;"></span> - пристройки, не относящиеся к предмету охраны.         </p>
----	--	---	---

- капитальные стены 1877 года, их конструкция и материал: кирпич, дерево;  
- материал и тип отделки: фасадные стены из красного глиняного кирпича и дерева; оштукатурены (цветовое решение уточняется в процессе проведения комплексных научных исследований и осуществления производства реставрационных работ);



*Фрагмент фасада.*

- крыша здания 1877 года, ее конструкция, конфигурация, характер стропильной системы, в том числе высотные отметки по венчающему карнизу и коньку кровли;



*Крыша жилого дома городской усадьбы.*

- композиционное решение цоколя (уточняется в процессе проведения комплексных научных исследований и осуществления производства реставрационных работ).



Фрагмент фасада. Цоколь.

3. Пространственно-планировочная структура объекта:

- местоположение и конструкции; высотные отметки фасадных стен в редакции 1877 года; высотные, планировочные отметки и конструкции подвальных, междуэтажных и чердачных перекрытий в редакции 1870-х годов; фиксированное положение лестничной клетки, включая высотные, планировочные отметки и архитектурные конструкции лестниц в редакции 1877 года;

- планировочная схема здания с поэтажным зонированием и фиксированным положением лестницы с межэтажными площадками;

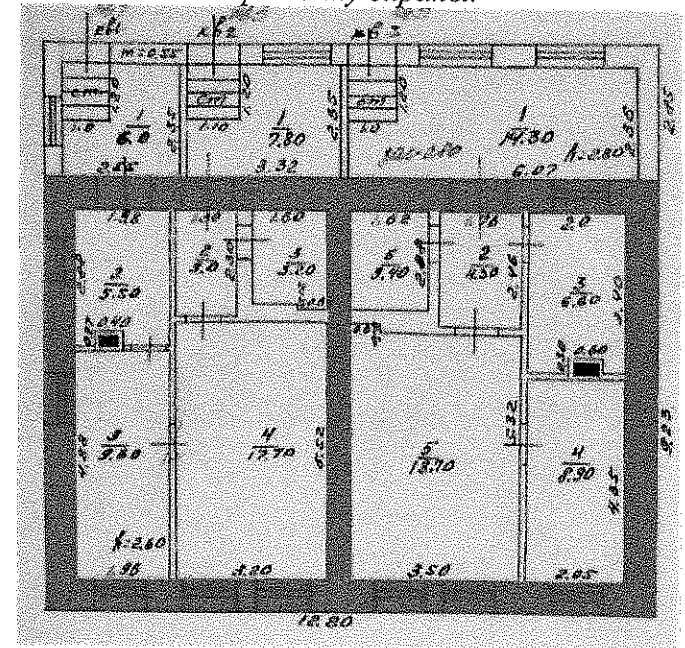
- местоположение и конструкции, высотные отметки фасадных стен;

- вход осуществляется с дворовых фасадов через деревянное крыльцо и одноэтажную пристройку;

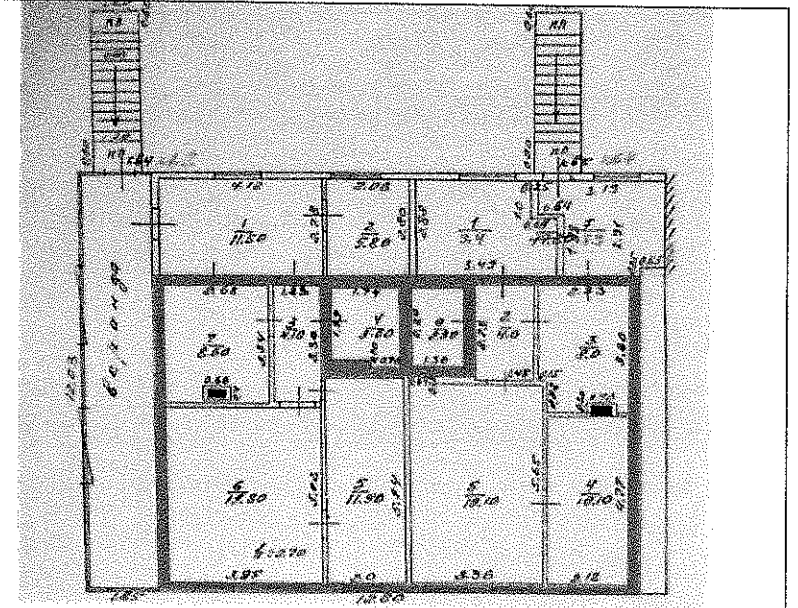
к предмету охраны не относятся:

- поздние пристройки и внутренние перегородки.

План первого и второго этажей из технического паспорта с обозначением несущих стен, относящихся к предмету охраны.


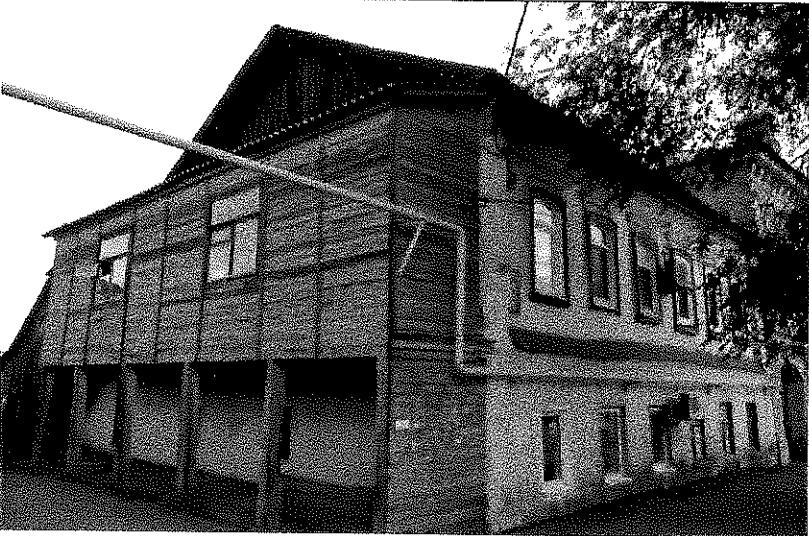


План первого этажа.





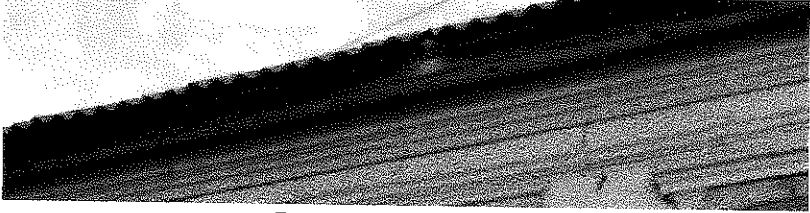
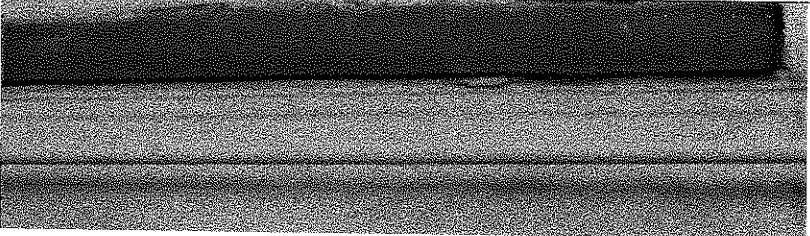

План второго этажа.

4. Композиционное и архитектурно-художественное решение фасадов, включая высотные планировочные отметки фасада, декоративные элементы, местоположение, ритм, габариты, форму оконных и дверных проемов:

4.1.	Восточный фасад, ориентированный на ул. Чичерина:	<ul style="list-style-type: none"> <li>- фасад решен в 6 световых проемов;</li> <li>- композиция основной фасадной плоскости разделяется по вертикали линией выступающего цоколя междуэтажным и венчающим карнизом;</li> <li>- композиция основной фасадной плоскости разделяется по горизонтали ритмом оконных проемов;</li> <li>- конфигурация фасада в плане, высотные, планировочные отметки стен, формирующие фасад, декоративные элементы в редакции 1877 года, включая размер, форму, местоположение и оформление оконных и дверных проемов;</li> <li>- все оконные проемы первого этажа прямоугольного очертания, приближенные к квадрату. Оконные проемы второго этажа прямоугольные с лучковым завершением, заключенные в деревянные наличники.</li> </ul>	 <p style="text-align: center;"><i>Восточный фасад.</i></p>
4.2.	Южный фасад, ориентированный в сторону соседнего строения:	<ul style="list-style-type: none"> <li>- конфигурация фасада в плане, высотные, планировочные отметки стен, формирующие фасад, декоративные элементы в редакции 1877 года, включая размер, форму, местоположение и оформление оконных и дверных проемов.</li> </ul>	 <p style="text-align: center;"><i>Южный фасад.</i></p>



4.3.	Северный фасад, стоящий вплотную к соседнему строению:	- конфигурация фасада в плане, высотные, планировочные отметки стен, формирующие фасад, в редакции 1877 года.	 <p data-bbox="1473 612 2024 644"><i>Северный фасад. Вид с северо-востока.</i></p>
4.4.	Западный фасад, ориентированный во двор:	- конфигурация фасада в плане, высотные, планировочные отметки стен, формирующие фасад, декоративные элементы в редакции 1877 года, включая размер, форму, местоположение и оформление оконных и дверных проемов.	 <p data-bbox="1626 1203 1863 1235"><i>Западный фасад.</i></p>
4.5.	Все фасады:	- все оконные и дверные столярные заполнения, конструкция и рисунок расстекловки (уточняются в процессе проведения комплексных научных исследований и осуществления производства реставрационных	

		работ). Материал заполнения оконных проемов – деревянный.	
5.	Декоративные элементы, расположенные на фасадах объекта:		
5.1.	Восточный фасад, ориентированный на ул. Чичерина:	- венчающий профилированный карниз выполнен в технике кирпичной кладки, с последующим наложением штукатурных тяг, включая форму, габариты, высотные отметки, технику и профилировку карниза;	 <p><i>Венчающий карниз.</i></p>
		- междуэтажный профилированный карниз выполнен в технике кирпичной кладки, с последующим наложением штукатурных тяг, включая форму, габариты, высотные отметки, технику и профилировку карниза;	 <p><i>Междуэтажный карниз.</i></p>
		- деревянные наличники, повторяющие лучковое завершение оконных проемов; - сандрики с кронштейнами по двум сторонам, с тремя канелюрами.	 <p><i>Оконные проемы.</i></p>

Приложение № 2  
к приказу инспекции  
государственной охраны  
объектов культурного наследия  
Оренбургской области  
от «31». 07.2023 г. № 01-08-341

Границы территории объекта культурного наследия регионального значения (вид – памятник) «Дом жилой городской усадьбы А.И. Иванова», 1877 год, (Оренбургская область, г. Оренбург, ул. Чичерина, 47, Литера А) и режим ее использования

Границы территории объекта культурного наследия регионального значения «Дом жилой городской усадьбы А.И. Иванова», 1877 год, расположенного по адресу: Оренбургская область, г. Оренбург, ул. Чичерина, 47, Литера А, определены в границах земельных участков с кадастровыми номерами 56:44:0452007:29, 56:44:0452007:580 и проходят вдоль границ земельного участка по точкам 1 – 14 (см. схему границ).

Сведения об объекте		
№ п/п	Характеристики объекта	Описание характеристик
1.	Местоположение объекта	Оренбургская область, г. Оренбург, ул. Чичерина, 47, Литера А
2.	Площадь объекта +/- величина погрешности определения площади (P+/- Дельта P)	361 ± 7 кв.м
3.	Иные характеристики	—

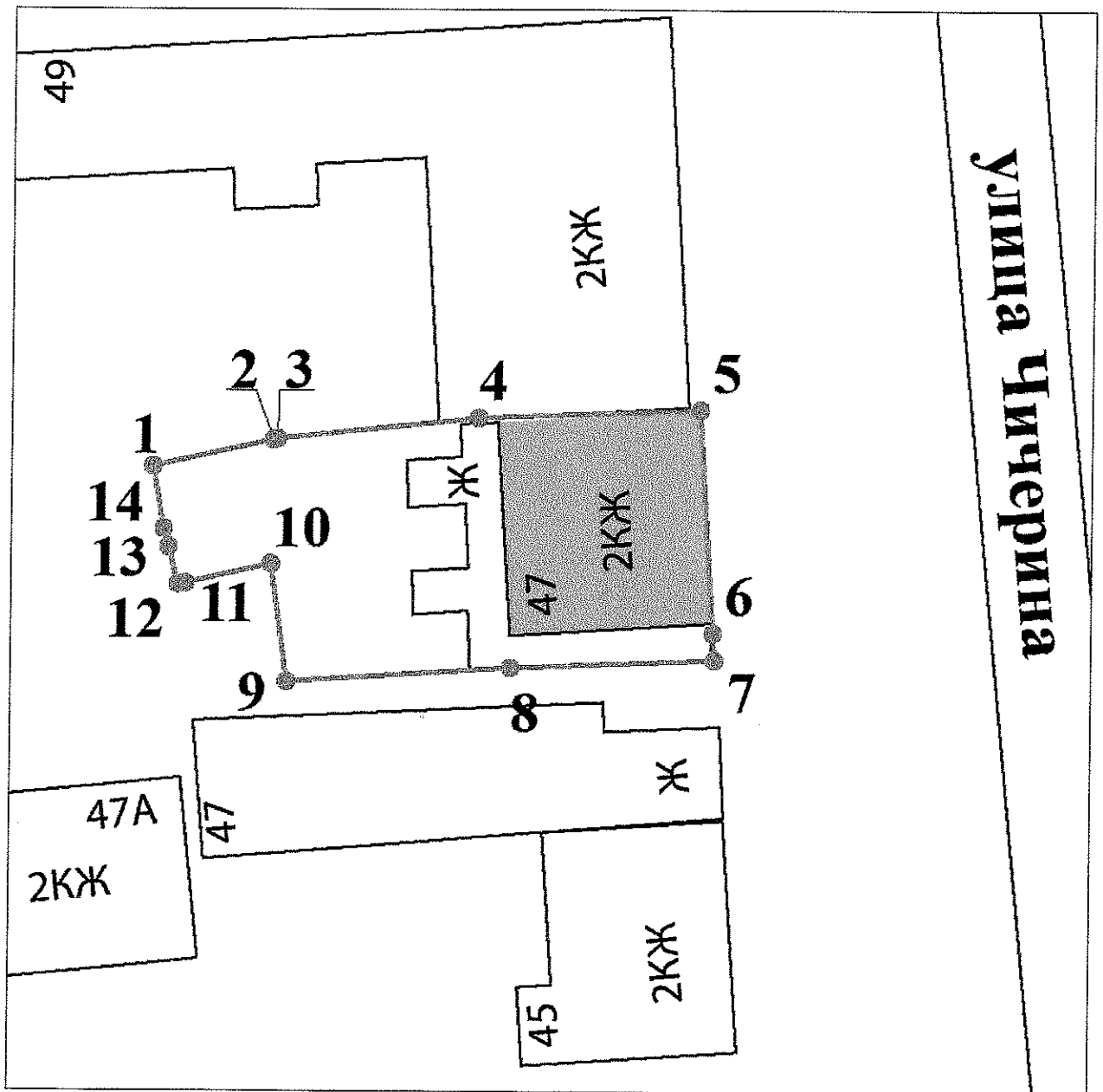
Перечень координат поворотных (характерных) точек границ территории объекта культурного наследия

Сведения о местоположении границ объекта					
1. Система координат МСК-56, зона 2					
2. Сведения о характерных точках границ территории					
Обозначение характерных точек части границы	Координаты, м		Метод определения координат характерной точки	Средняя квадратическая погрешность положения характерной точки (Mt), м	Описание обозначения точки на местности (при наличии)
	X	Y			
1	427703.40	2303857.96	метод спутниковых геодезических измерений	0,10	—
2	427704.90	2303864.51	метод спутниковых геодезических измерений	0,10	—
3	427704.95	2303864.72	метод спутниковых	0,10	—

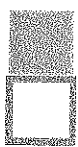
Сведения о местоположении границ объекта					
1. Система координат МСК-56, зона 2					
2. Сведения о характерных точках границ территории					
Обозначение характерных точек части границы	Координаты, м		Метод определения координат характерной точки	Средняя квадратическая погрешность положения характерной точки (Mt), м	Описание обозначения точки на местности (при наличии)
	X	Y			
			геодезических измерений		
4	427706.11	2303875.68	метод спутниковых геодезических измерений	0,10	—
5	427706.59	2303887.74	метод спутниковых геодезических измерений	0,10	—
6	427694.36	2303888.51	метод спутниковых геодезических измерений	0,10	—
7	427692.88	2303888.61	метод спутниковых геодезических измерений	0,10	—
8	427692.43	2303877.52	метод спутниковых геодезических измерений	0,10	—
9	427691.64	2303865.32	метод спутниковых геодезических измерений	0,10	—
10	427698.11	2303864.41	метод спутниковых геодезических измерений	0,10	—
11	427697.02	2303859.75	метод спутниковых геодезических измерений	0,10	—
12	427696.98	2303859.34	метод спутниковых геодезических измерений	0,10	—
13	427699.02	2303858.81	метод спутниковых геодезических измерений	0,10	—
14	427700.00	2303858.55	метод спутниковых геодезических измерений	0,10	—
1	427703.40	2303857.96	метод спутниковых геодезических измерений	0,10	—

## Схема границ территории объекта культурного наследия

М 1:500



Условные обозначения:



- объект культурного наследия регионального значения

- территория объекта культурного наследия

• 1

- характерные (поворотные) точки границ территории объекта культурного наследия

## Режим использования территории объекта культурного наследия

1. Территория объекта культурного наследия регионального значения (вид – памятник) «Дом жилой городской усадьбы А.И. Иванова», 1877 год, расположенного по адресу: Оренбургская область, г. Оренбург, ул. Чичерина, 47, Литера А (далее – Объект), относится к землям историко-культурного назначения.

2. На территории объекта культурного наследия запрещается:

2.1. Строительство объектов капитального строительства.

2.2. Хозяйственная деятельность, ведущая к разрушению, искажению внешнего облика объекта культурного наследия, нарушающая его целостность и создающая угрозу его повреждения, разрушения или уничтожения.

2.3. Искажение характеристик историко-культурного ландшафта, композиционно связанного с объектом культурного наследия.

2.4. Вырубка деревьев, за исключением санитарных рубок; уничтожение травяного покрова.

2.5. Установка на фасадах, крыше объекта культурного наследия кондиционеров, телеантенн, тарелок спутниковой связи, а также других средств технического обеспечения.

2.6. Прокладка наземных и воздушных инженерных коммуникаций, кроме временных, необходимых для проведения работ по сохранению объекта культурного наследия.

2.7. Размещение любых рекламных конструкций на объекте культурного наследия и его территории.

2.8. Создание разрушающих вибрационных нагрузок динамическим воздействием на грунты в зоне их взаимодействия с объектом культурного наследия.

2.9. Размещение временных построек, не связанных с проведением работ по сохранению объекта культурного наследия.

3. На территории объекта культурного наследия разрешается:

3.1. Проведение работ по сохранению объекта культурного наследия или его отдельных элементов.

3.2. Проведение работ по озеленению и благоустройству территории, производимых, в том числе с применением методов реставрации, направленных на формирование наиболее близкого к историческому восприятию объекта культурного наследия.

3.3. Прокладка, реконструкция, ремонт дорог и элементов их обустройства, а также подземных инженерных коммуникаций и сооружений, не нарушающих целостность объекта культурного наследия и не создающих угрозы его повреждения, разрушения или уничтожения, угрозы пожара.

3.4. Ведение хозяйственной деятельности, не противоречащей требованиям обеспечения сохранности объекта культурного наследия и позволяющей обеспечить функционирование объекта культурного наследия в современных условиях.

3.5. Доступность объекта культурного наследия в целях его экспонирования, сохранения его традиционного визуального восприятия.

3.6. Реализация мер пожарной и экологической безопасности.

---