



**ИНСПЕКЦИЯ  
ГОСУДАРСТВЕННОЙ ОХРАНЫ  
ОБЪЕКТОВ КУЛЬТУРНОГО  
НАСЛЕДИЯ ОРЕНБУРГСКОЙ  
ОБЛАСТИ**

**П Р И К А З**

Од.Ор.АДЛЗ № 01-Ор-361

г. Оренбург

О включении выявленного объекта культурного наследия в единый государственный реестр объектов культурного наследия (памятников истории и культуры) народов Российской Федерации в качестве объекта культурного наследия регионального значения (вид – памятник) «Дом жилой городской усадьбы Х.А. Ивановой», последняя четверть XIX века, (Оренбургская область, г. Оренбург, ул. Чичерина, 59, Литеры АБ), об утверждении предметов охраны, границ и режима использования территории объекта культурного наследия

В соответствии со статьями 3.1, 18 Федерального закона от 25.06.2002 № 73-ФЗ «Об объектах культурного наследия (памятниках истории и культуры) народов Российской Федерации», статьей 5 Закона Оренбургской области от 03.07.2013 № 1678/503-V-ОЗ «Об объектах культурного наследия (памятниках истории и культуры) народов Российской Федерации, расположенных на территории Оренбургской области», Положением об инспекции государственной охраны объектов культурного наследия Оренбургской области, утвержденным указом Губернатора Оренбургской области от 15.11.2018 № 612-ук, на основании акта государственной историко-культурной экспертизы от 27.10.2022 (эксперт Тарновский В.В., приказ Министерства культуры Российской Федерации об аттестации от 11.10.2021 № 1668)

**п р и к а з ы в а ю:**

1. Включить в единый государственный реестр объектов культурного наследия (памятников истории и культуры) народов Российской Федерации

выявленный объект культурного наследия «Дом Х.А. Ивановой. 4-ая четверть XIX в. Эклектика», (Оренбургская область, г. Оренбург, ул. Чичерина, 59 (жилой дом)) в качестве объекта культурного наследия регионального значения (вид – памятник) с наименованием «Дом жилой городской усадьбы Х.А. Ивановой», последняя четверть XIX века, расположенного по адресу: Оренбургская область, г. Оренбург, ул. Чичерина, 59, Литеры АБ.

2. Утвердить предмет охраны объекта культурного наследия регионального значения (вид – памятник) «Дом жилой городской усадьбы Х.А. Ивановой», последняя четверть XIX века, (Оренбургская область, г. Оренбург, ул. Чичерина, 59, Литеры АБ) согласно приложению № 1 к настоящему приказу.

3. Утвердить границы территории объекта культурного наследия регионального значения (вид – памятник) «Дом жилой городской усадьбы Х.А. Ивановой», последняя четверть XIX века, (Оренбургская область, г. Оренбург, ул. Чичерина, 59, Литеры АБ) и режим ее использования согласно приложению № 2 к настоящему приказу.

4. Исключить выявленный объект культурного наследия «Дом Х.А. Ивановой. 4-ая четверть XIX в. Эклектика», (Оренбургская область, г. Оренбург, ул. Чичерина, 59 (жилой дом)) из Перечня выявленных объектов культурного наследия Оренбургской области.

5. Настоящий приказ вступает в силу после его опубликования на Портале официального опубликования нормативных правовых актов Оренбургской области и органов исполнительной власти Оренбургской области ([www.pravo.org.ru](http://www.pravo.org.ru)).


Начальник инспекции



К.А. Летяго

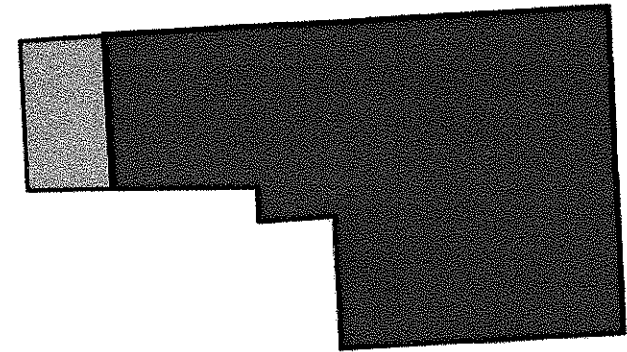
Приложение № 1  
к приказу инспекции  
государственной охраны объектов  
культурного наследия  
Оренбургской области  
от «02». 08.2023 г. № 01-08-361



Предмет охраны объекта культурного наследия регионального значения (вид – памятник) «Дом жилой городской усадьбы Х.А. Ивановой», последняя четверть XIX века, (Оренбургская область, г. Оренбург, ул. Чичерина, 59, Литеры АБ)

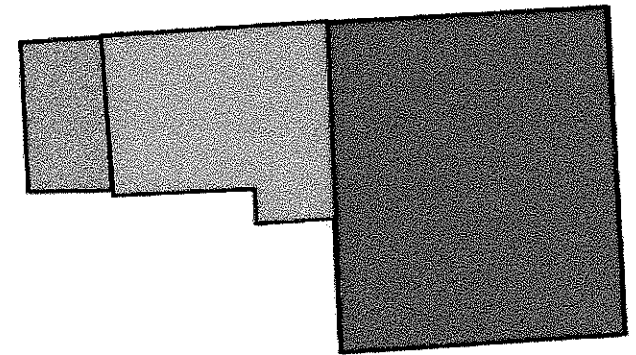
№ п/п	Виды предметов охраны	Элементы предметов охраны	Фотофиксация
1	2	3	4
1.	Градостроительные характеристики объекта:	<ul style="list-style-type: none"> <li>- местоположение и градостроительные характеристики здания последней четверти XIX века, его роль в композиционно-планировочной структуре исторического центра г. Оренбурга;</li> <li>- градостроительная роль в формировании фронтальной застройки нечетной стороны ул. Чичерина.</li> </ul>	 <p data-bbox="1375 1299 2130 1342"><i>Фрагмент современной градостроительной ситуации.</i></p>




2. Объемно-пространственные характеристики, конструктивные элементы Объекта:


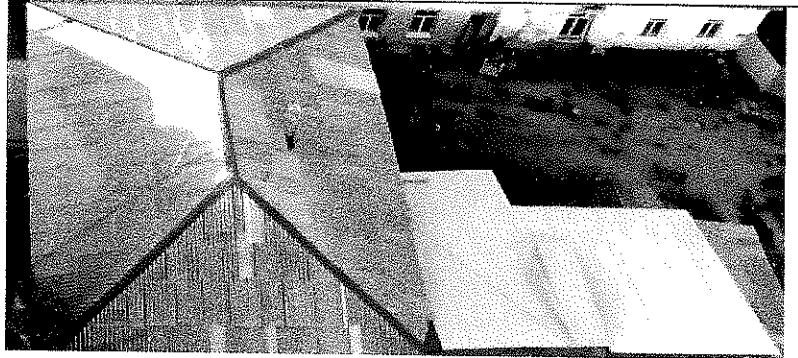
- объемно-пространственная композиция одноэтажного кирпичного «Г»-образного в плане здания с подвалом, состоящего из основного прямоугольного объема и более поздней пристройки с ризалитом с дворового фасада;
- одноэтажное здание, перекрытое вальмовой крышей, с главным фасадом, обращенным на ул. Чичерина, с пристройкой, перекрытой односкатной крышей;
- основной объем дома с главным фасадом, выходящим на ул. Чичерина;
- капитальные стены последней четверти XIX века, их конструкция и материал: кирпич;
- материал и тип отделки: фасадные стены из красного глиняного кирпича; оштукатурены, окрашены (цветовое решение уточняется в процессе проведения комплексных научных исследований и осуществления производства реставрационных работ);



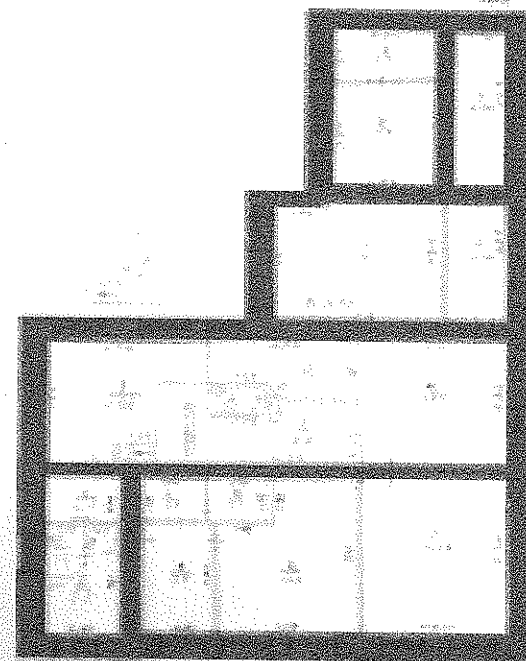
-  - объект культурного наследия «Дом жилой городской усадьбы Х.А. Ивановой»;
-  - поздние пристройки, не относящиеся к предмету охраны.



-  - основной объем здания;
-  - пристройка с ризалитом;
-  - поздние пристройки, не относящиеся к предмету охраны.

		<p>- композиционное решение цоколя (уточняется в процессе проведения комплексных научных исследований и осуществления производства реставрационных работ);</p>	 <p><i>Фрагмент восточного фасада.</i></p>
		<p>- крыша здания в редакции последней четверти XIX века, ее конструкция, конфигурация, характер стропильной системы, в том числе высотные отметки по венчающему карнизу и коньку кровли.</p>	 <p><i>Крыша объекта.</i></p>
3.	<p>Пространственно-планировочная структура Объекта:</p>	<ul style="list-style-type: none"> <li>- местоположение и конструкции; высотные отметки фасадных стен последней четверти XIX века;</li> <li>- высотные, планировочные отметки и конструкции межэтажных и чердачных перекрытий в редакции последней четверти XIX века;</li> <li>- планировочная схема здания с поэтажным зонированием; - местоположение и габариты печи;</li> <li>- вход осуществляется с дворового и с восточного фасада;</li> <li>- высотные и планировочные отметки несущих конструкций стен, перекрытий;</li> <li>- к предмету охраны не относятся поздние</li> </ul>	<p><i>План первого этажа из технического паспорта с обозначением несущих стен, относящихся к предмету охраны.</i></p>

пристройки и поздние внутренние перегородки.



*План первого этажа.*

4. Композиционное и архитектурно-художественное решение фасадов, включая высотные планировочные отметки фасада, декоративные элементы, местоположение, ритм, габариты, форму оконных и дверных проемов:

4.1. Восточный фасад,  
ориентированный на ул.  
Чичерина:

- фасад решен в шесть световых осей;
- композиция фасадной плоскости разделяется по вертикали линией цоколя, подоконной полочкой и венчающим карнизом;
- композиция фасадной плоскости разделяется по горизонтали фланкирующими и рядовыми пилястрами на две части: объем в пять осей оконных проемов и одноосевой объем с дверным проемом;
- все оконные проемы прямоугольного очертания с профильным наличником и сандриками;
- все проемы обрамлены по нижнему краю подоконными полочками с филенками под ними;
- входная дверь расположена в южной части фасада;
- дверной проем прямоугольного очертания, с сохранившейся исторической деревянной фрамугой с двумя квадратными филенками и орнаментом между ними;
- конфигурация фасада в плане, высотные, планировочные отметки стен, формирующие главный фасад, архитектурное оформление фасада, местоположение, ритм, габариты, форма, историческое заполнение оконных и дверных проемов.



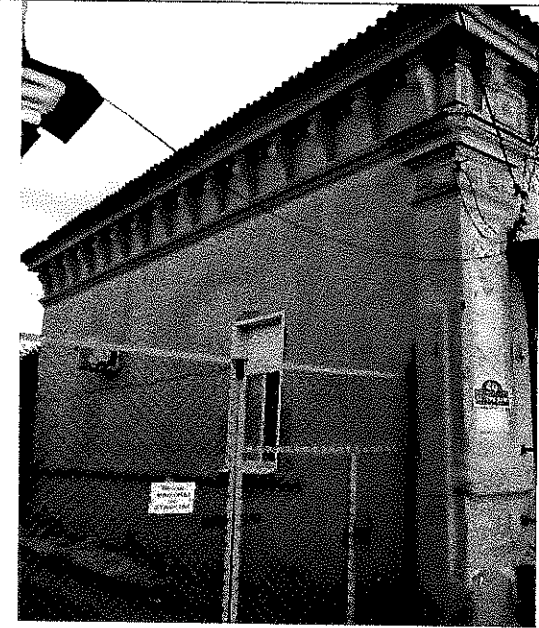
*Фотография 02.04.2021.*



*Фрагмент фасада.*

4.2. Южный фасад, ориентированный в сторону флигеля с лавкой:

- фасад основного объема, одноосевой по вертикали, разделяется линией подоконной полочки и венчающим карнизом;
- фасадная плоскость пристройки в пять осей; на ризалите 2 оконных проема;
- все оконные проемы прямоугольного очертания с подоконной полочкой;
- конфигурация фасада в плане, высотные, планировочные отметки стен, формирующие главный фасад, архитектурное оформление фасада, местоположение, ритм, габариты, форма оконных проемов.






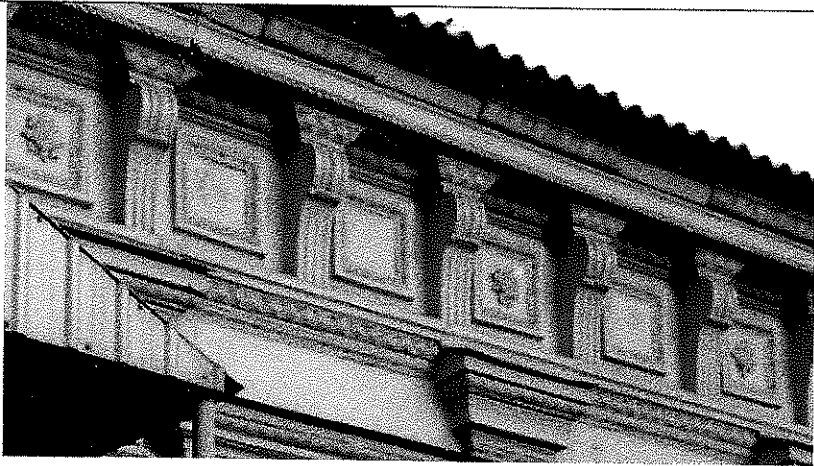
*Фотография 02.07.2022.*



*Фасад пристройки с ризалитом и поздней пристройкой.*



4.3.	Западный фасад, ориентированный во двор:	<ul style="list-style-type: none"> <li>- к фасаду примыкает пристройка в упрощенных формах с ризалитом;</li> <li>- основной объем трехосевой;</li> <li>- все оконные проемы прямоугольного очертания с клинчатыми перемычками;</li> <li>- композиция основного фасада по вертикали разделяется уровнем подоконной полочки и карнизом с кронштейнами;</li> <li>- фасадная плоскость позднего объема глухая;</li> <li>- конфигурация фасада в плане, высотные, планировочные отметки стен, формирующие главный фасад, архитектурное оформление фасада, местоположение, ритм, габариты, форма оконных проемов.</li> </ul>	 <p style="text-align: center;"><i>Фотография 02.04.2021.</i></p>
4.4.	Северный фасад, примыкающий к соседнему строению:	<ul style="list-style-type: none"> <li>- фасад примыкает вплотную к соседнему строению;</li> <li>- конфигурация фасада в плане, высотные, планировочные отметки стен, формирующие главный фасад.</li> </ul>	 <p style="text-align: center;"><i>Вид с северо-востока. Фотография 2019 г.</i></p>
4.5.	Все фасады:	<ul style="list-style-type: none"> <li>- все оконные и дверные столярные заполнения, конструкция и рисунок расстекловки (уточняются в процессе проведения комплексных научных исследований и осуществления производства реставрационных работ). Материал заполнения оконных проемов</li> </ul>	

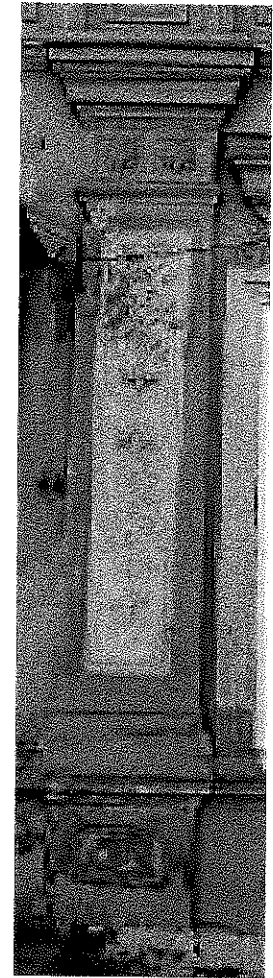
		– деревянный.	
5.	Декоративные элементы, расположенные на фасадах Объекта:		
5.1.	Южный, западный фасады:	- венчающий профилированный карниз выполнен в технике кирпичной кладки с последующим наложением штукатурных тяг с кронштейнами и профилированными рядами, в том числе форма, габариты, высотные отметки, техника и профилировка карниза.	 <p><i>Венчающий карниз.</i></p>
5.2.	Восточный фасад, ориентированный на ул. Чичерина:	- венчающий профилированный карниз со сложным лепным декором выполнен в технике кирпичной кладки с последующим наложением штукатурных тяг; - верхние ряды карниза с рядами аканта и ряда «кос», кронштейнами с канелюрами и верхним рядом стилизованных орнаментом полочек, квадратных розеток с цветочным декором, ряд полочек стилизованных листьев, в том числе: форма, габариты, высотные отметки, техника и профилировка карниза;	 <p><i>Венчающий карниз.</i></p>

- пилястры с базой с филенкой, приближенной к квадрату, арабеской с тонким переплетением геометричных линий, капителью с цветочной розеткой и рядом лепных профилей, в том числе с рядом иоников;

- фланкирующие пилястры с двумя филенками во фланкирующих и одной филенкой в рядовой пилястре;



*Рядовая пилястра.*



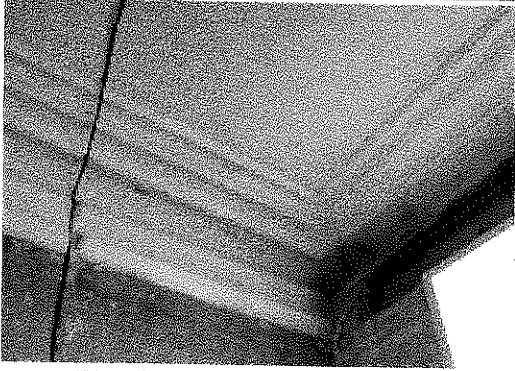

*Фланкирующая пилястра.*

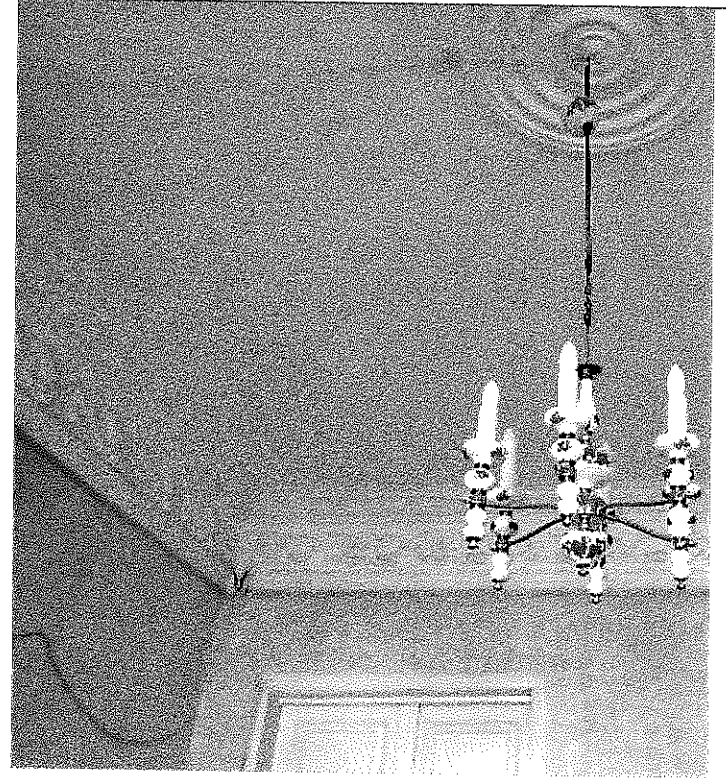
- лепной рамочный наличник со сложным переплетением узора, сандриком с каннелированными кронштейнами и декор-кронштейнами «уши» возле них;
- сандрик из профилированных рядов со стилизованными цветочными орнаментами, «кос» и рядом иоников;
- горизонтальная филенка под оконным проемом.



*Наличник.*

6. Элементы интерьеров:

6.1.	Помещение комнаты:	<ul style="list-style-type: none"><li>- профилированные карнизы с криволинейной галтелью и глухой полосой;</li><li>- карниз формируется из профилированных тяг профилей, расположенные уступами, в том числе: местоположение, габариты и техника исполнения, профилировка карниза;</li></ul>	 <p><i>Профилированный карниз.</i></p>
		<ul style="list-style-type: none"><li>- профилированный карниз с лепным цветочным орнаментом;</li><li>- профилированная круглая розетка, в том числе: местоположение, габариты и техника исполнения, профилировка карниза.</li></ul>	 <p><i>Профилированный карниз.</i></p>



*Фрагмент интерьера.*

Приложение № 2  
к приказу инспекции  
государственной охраны  
объектов культурного наследия  
Оренбургской области  
от «02». 08. 2023 г. № 01-08-361

Границы территории объекта культурного наследия регионального значения (вид – памятник) «Дом жилой городской усадьбы Х.А. Ивановой», последняя четверть XIX века, (Оренбургская область, г. Оренбург, ул. Чичерина, 59, Литеры АБ) и режим ее использования

Границы территории объекта культурного наследия регионального значения «Дом жилой городской усадьбы Х.А. Ивановой», последняя четверть XIX века., расположенного по адресу: Оренбургская область, г. Оренбург, ул. Чичерина, 59, Литеры АБ, определены в границах земельного участка с кадастровым номером 56:44:0452007:18 и проходят вдоль границ земельного участка по точкам 1 – 6 (см. схему границ).

Сведения об объекте		
№ п/п	Характеристики объекта	Описание характеристик
1.	Местоположение объекта	Оренбургская область, г. Оренбург, ул. Чичерина, 59, Литеры АБ
2.	Площадь объекта +/- величина погрешности определения площади (P+/- Дельта P)	756,67 кв.м
3.	Иные характеристики	—

Перечень координат поворотных (характерных) точек границ территории объекта культурного наследия

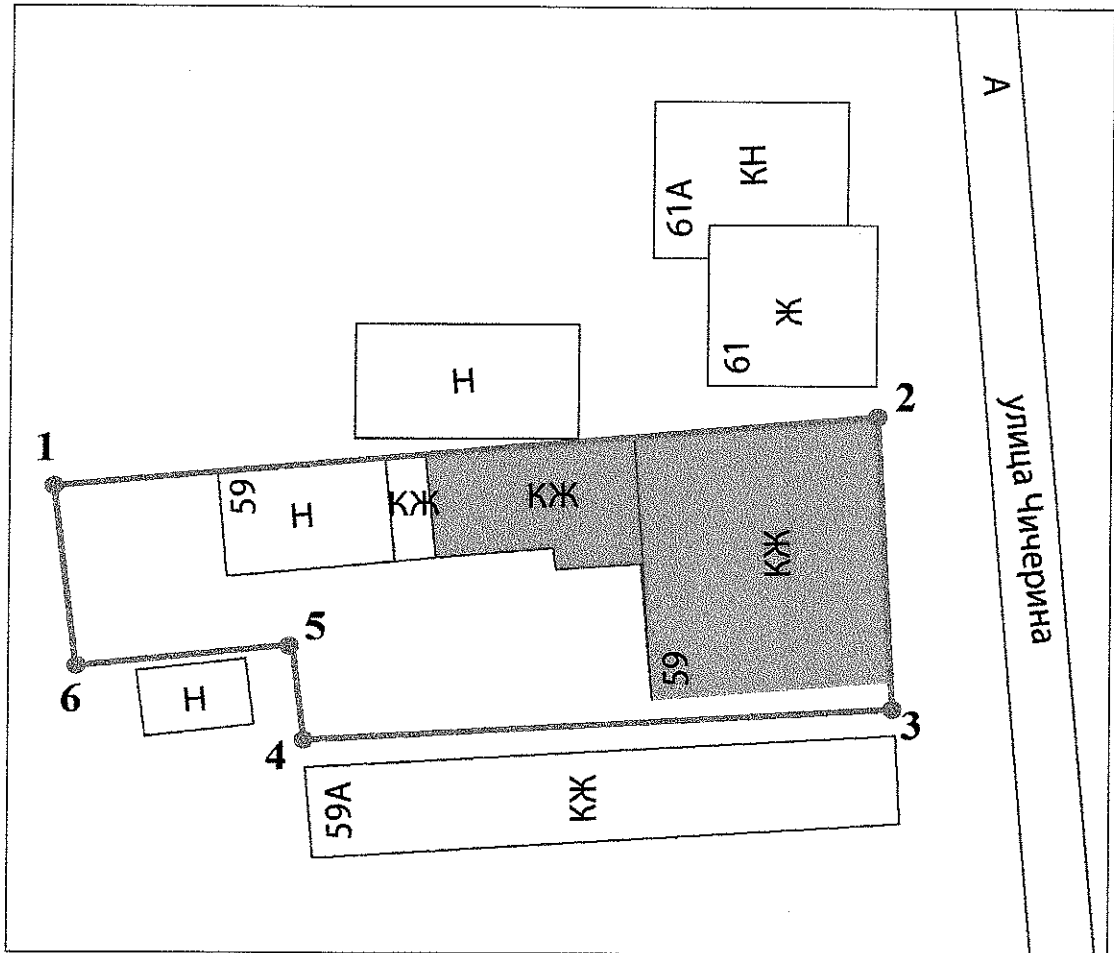
Сведения о местоположении границ объекта					
1. Система координат МСК-56, зона 2					
2. Сведения о характерных точках границ территории					
Обозначение характерных точек части границы	Координаты, м		Метод определения координат характерной точки	Средняя квадратическая погрешность положения характерной точки (M <sub>t</sub> ), м	Описание обозначения точки на местности (при наличии)
	X	Y			
1	427891.05	2303825.88	метод спутниковых геодезических измерений	0,10	—
2	427895.54	2303873.53	метод спутниковых геодезических измерений	0,10	—
3	427877.24	2303874.50	метод спутниковых	0,10	—

Сведения о местоположении границ объекта					
1. Система координат МСК-56, зона 2					
2. Сведения о характерных точках границ территории					
Обозначение характерных точек части границы	Координаты, м		Метод определения координат характерной точки	Средняя квадратическая погрешность положения характерной точки (Mt), м	Описание обозначения точки на местности (при наличии)
	X	Y			
			геодезических измерений		
4	427875.18	2303840.44	метод спутниковых геодезических измерений	0,10	—
5	427881.18	2303839.75	метод спутниковых геодезических измерений	0,10	—
6	427879.81	2303827.20	метод спутниковых геодезических измерений	0,10	—
1	427891.05	2303825.88	метод спутниковых геодезических измерений	0,10	—



## Схема границ территории объекта культурного наследия

М 1:500



Условные обозначения:



- объект культурного наследия регионального значения;



- территория объекта культурного наследия;



- характерные (поворотные) точки границ территории объекта культурного наследия.

## Режим использования территории объекта культурного наследия

1. Территория объекта культурного наследия регионального значения (вид – памятник) «Дом жилой городской усадьбы Х.А. Ивановой», последняя четверть XIX века., расположенного по адресу: Оренбургская область, г. Оренбург, ул. Чичерина, 59, Литеры АБ (далее – Объект), относится к землям историко-культурного назначения.

2. На территории объекта культурного наследия запрещается:

2.1. Строительство объектов капитального строительства.

2.2. Хозяйственная деятельность, ведущая к разрушению, искажению внешнего облика объекта культурного наследия, нарушающая его целостность и создающая угрозу его повреждения, разрушения или уничтожения.

2.3. Искажение характеристик историко-культурного ландшафта, композиционно связанного с объектом культурного наследия.

2.4. Вырубка деревьев, за исключением санитарных рубок; уничтожение травяного покрова.

2.5. Установка на фасадах, крыше объекта культурного наследия кондиционеров, телеантенн, тарелок спутниковой связи, а также других средств технического обеспечения.

2.6. Прокладка наземных и воздушных инженерных коммуникаций, кроме временных, необходимых для проведения работ по сохранению объекта культурного наследия.

2.7. Размещение любых рекламных конструкций на объекте культурного наследия и его территории.

2.8. Создание разрушающих вибрационных нагрузок динамическим воздействием на грунты в зоне их взаимодействия с объектом культурного наследия.

2.9. Размещение временных построек, не связанных с проведением работ по сохранению объекта культурного наследия.

3. На территории объекта культурного наследия разрешается:

3.1. Проведение работ по сохранению объекта культурного наследия или его отдельных элементов.

3.2. Проведение работ по озеленению и благоустройству территории, производимых, в том числе с применением методов реставрации, направленных на формирование наиболее близкого к историческому восприятию объекта культурного наследия.

3.3. Прокладка, реконструкция, ремонт дорог и элементов их обустройства, а также подземных инженерных коммуникаций и сооружений, не нарушающих целостность объекта культурного наследия и не создающих угрозы его повреждения, разрушения или уничтожения, угрозы пожара.

3.4. Ведение хозяйственной деятельности, не противоречащей требованиям обеспечения сохранности объекта культурного наследия и позволяющей обеспечить функционирование объекта культурного наследия в современных условиях.

3.5. Доступность объекта культурного наследия в целях его экспонирования, сохранения его традиционного визуального восприятия.

3.6. Реализация мер пожарной и экологической безопасности.

---