



**ИНСПЕКЦИЯ
ГОСУДАРСТВЕННОЙ ОХРАНЫ
ОБЪЕКТОВ КУЛЬТУРНОГО
НАСЛЕДИЯ ОРЕНБУРГСКОЙ
ОБЛАСТИ**

П Р И К А З

09.08.2023 № 01-08-412

г. Оренбург

О включении выявленного объекта культурного наследия в единый государственный реестр объектов культурного наследия (памятников истории и культуры) народов Российской Федерации, об утверждении предмета охраны, границ и режима использования территории объекта культурного наследия

В соответствии со статьями 3.1, 18 Федерального закона от 25.06.2002 № 73-ФЗ «Об объектах культурного наследия (памятниках истории и культуры) народов Российской Федерации», статьей 5 Закона Оренбургской области от 03.07.2013 № 1678/503-V-ОЗ «Об объектах культурного наследия (памятниках истории и культуры) народов Российской Федерации, расположенных на территории Оренбургской области», Положением об инспекции государственной охраны объектов культурного наследия Оренбургской области, утвержденным указом Губернатора Оренбургской области от 15.11.2018 № 612-ук, на основании акта государственной историко-культурной экспертизы от 14.11.2022 (эксперт Рубин В.А., приказ Министерства культуры Российской Федерации об аттестации от 26.11.2020 № 1522)

п р и к а з ы в а ю:

1. Включить в единый государственный реестр объектов культурного наследия (памятников истории и культуры) народов Российской Федерации выявленный объект культурного наследия «Усадьба К.И. Рукавишникова. 1907–1908. Кирпичный стиль» (Оренбургская область, г. Оренбург, пер. Коммунальный, 5) в качестве объекта культурного наследия регионального значения (вид – ансамбль) с наименованием «Ансамбль усадьбы городской К.И. Рукавишникова. Особняк. Дом жилой. Флигель», вторая половина XIX

века; 1896; 1898; 1907, расположенного по адресу: Оренбургская область, г. Оренбург, пер. Коммунальный, 5 в составе согласно приложению № 1.

2. Утвердить предметы охраны объекта культурного наследия регионального значения (вид – ансамбль) «Ансамбль усадьбы городской К.И. Рукавишников. Особняк. Дом жилой. Флигель», вторая половина XIX века; 1896; 1898; 1907 (Оренбургская область, г. Оренбург, пер. Коммунальный, 5) и объектов культурного наследия регионального значения, входящих в состав данного ансамбля и перечисленных в приложении № 1 к настоящему приказу, согласно приложению № 2.

3. Утвердить границы территории объекта культурного наследия регионального значения (вид – ансамбль) «Ансамбль усадьбы городской К.И. Рукавишников. Особняк. Дом жилой. Флигель», вторая половина XIX века; 1896; 1898; 1907 (Оренбургская область, г. Оренбург, пер. Коммунальный, 5) и режим ее использования согласно приложению № 3.

4. Исключить выявленный объект культурного наследия «Усадьба К.И. Рукавишников. 1907–1908. Кирпичный стиль» (Оренбургская область, г. Оренбург, пер. Коммунальный, 5) из Перечня выявленных объектов культурного наследия Оренбургской области.

5. Приказ вступает в силу после его опубликования на Портале официального опубликования нормативных правовых актов Оренбургской области и органов исполнительной власти Оренбургской области (www.pravo.orb.ru).

Заместитель начальника инспекции



Д.Р. Тухватуллин

Приложение № 1
к приказу инспекции
государственной охраны
объектов культурного наследия
Оренбургской области
от «09». 09.2023 г. № 01-09-412

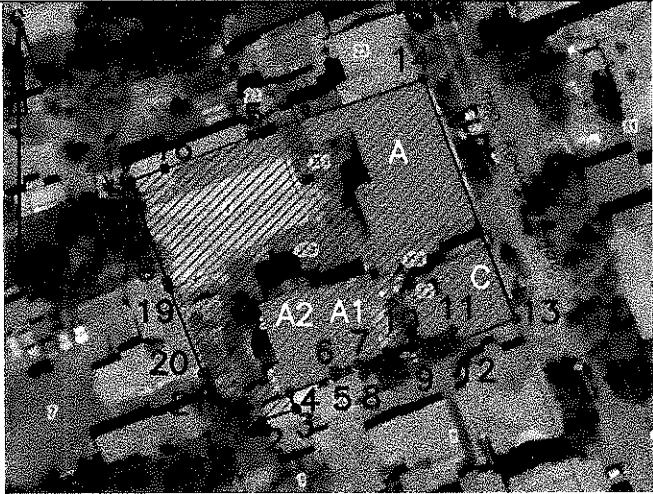
Памятники, включаемые в единый государственный реестр объектов культурного наследия (памятников истории и культуры) народов Российской Федерации в качестве объектов культурного наследия регионального значения в составе объекта культурного наследия регионального значения (вид – ансамбль) «Ансамбль усадьбы городской К.И. Рукавишников. Особняк. Дом жилой. Флигель», вторая половина XIX века; 1896; 1898; 1907, расположенного по адресу: Оренбургская область, г. Оренбург, пер. Коммунальный, 5

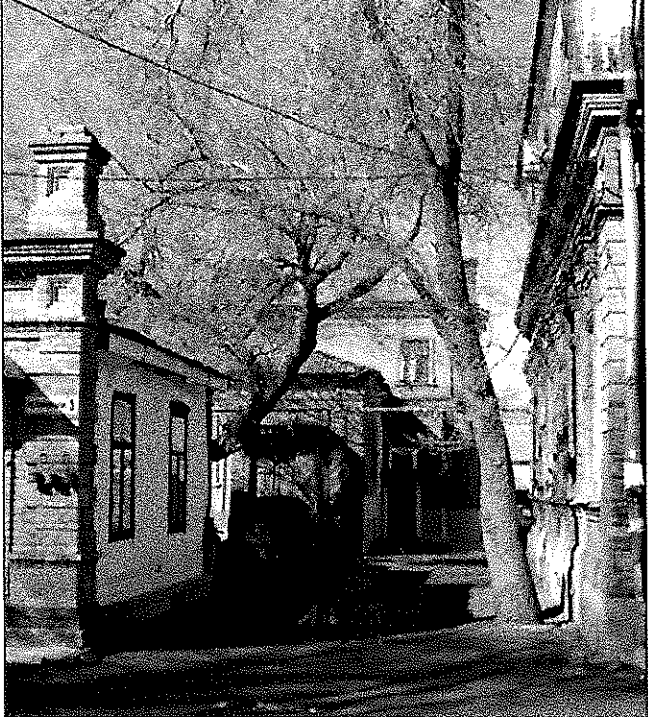

№ п/п	Наименование, даты создания, вид объекта культурного наследия	Местонахождение объекта культурного наследия
1.	«Особняк», вторая половина XIX века; 1896; 1898; 1907 (вид - памятник)	Оренбургская обл., г. Оренбург, пер. Коммунальный, 5, Литеры А1А2
2.	«Флигель», вторая половина XIX века; 1896; 1898; 1907 (вид - памятник)	Оренбургская обл., г. Оренбург, пер. Коммунальный, 5, Литера С
3.	«Дом жилой», вторая половина XIX века; 1896; 1898; 1907 (вид - памятник)	Оренбургская обл., г. Оренбург, пер. Коммунальный, 5, Литера А

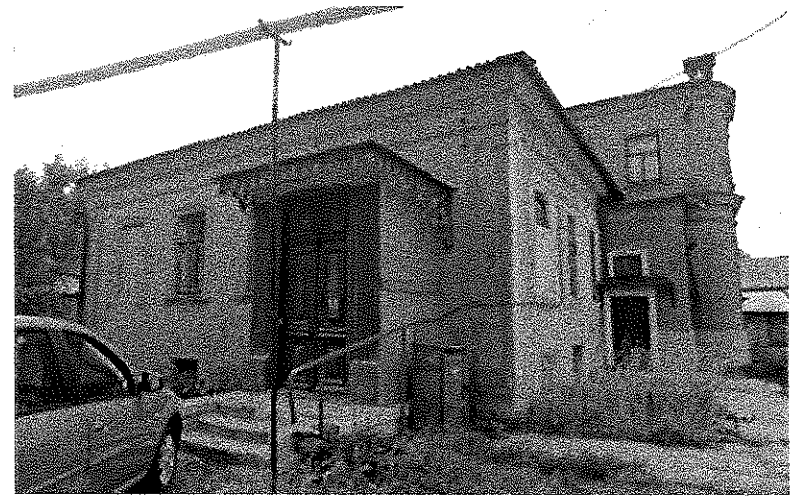
Приложение № 2
к приказу инспекции государственной
охраны объектов культурного
наследия Оренбургской области
от «09» 08 .2023 г. № 01-08-412

Предметы охраны объекта культурного наследия регионального значения (вид – ансамбль) «Ансамбль усадьбы городской К.И. Рукавишникова. Особняк. Дом жилой. Флигель», вторая половина XIX века; 1896; 1898; 1907, расположенного по адресу: Оренбургская область, г. Оренбург, пер. Коммунальный, 5, и объектов культурного наследия регионального значения, входящих в состав данного ансамбля



Предмет охраны объекта культурного наследия регионального значения (вид – ансамбль) «Ансамбль усадьбы городской К.И. Рукавишникова. Особняк. Дом жилой. Флигель», вторая половина XIX века; 1896; 1898; 1907 (Оренбургская область, г. Оренбург, пер. Коммунальный, 5)


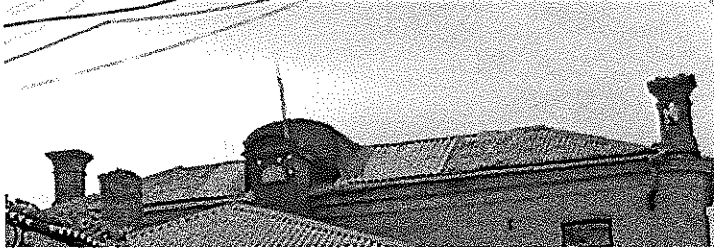

№ п/п	Виды предметов охраны	Элементы предметов охраны	Фотофиксация
1	2	3	4
1.	Градостроительные характеристики:	<ul style="list-style-type: none"> - часть застройки исторического поселения регионального значения «город Оренбург»; - расположение в северо-восточной части бывшей крепости Оренбург; - местоположение границ территории и объектов на ней; - культурный слой глубиной 2,0 метра. 	

2.	Объемно-планировочное решение:	<ul style="list-style-type: none"> - историческая структура ансамбля усадьбы с расположением одноэтажных флигеля и дом жилого вдоль красной линии переулка и одно-двухэтажного особняка в глубине участка; - историческая ширина усадьбы вдоль переулка 42,6 м; - историческая глубина усадьбы вглубь квартала 51,2 м; - расположение исторических построек и сооружений (включая объекты культурного наследия – особняк, флигель, дом доходный, а также ныне утраченные ворота). 	
3.	Декоративно-художественное решение:	<ul style="list-style-type: none"> - архитектурная композиция объемов в духе эклектика с преобладанием «кирпичного» стиля; - преимущественно неоштукатуренная фактура кирпичной кладки из красного обожженного глиняного кирпича на известковом растворе; - оштукатуренная фактура одноэтажной часть особняка с литым козырьком белокаменного парадного крыльца; - скатные кровли из окрашенного железа с кирпичными дымо-вентиляционными трубами. 	

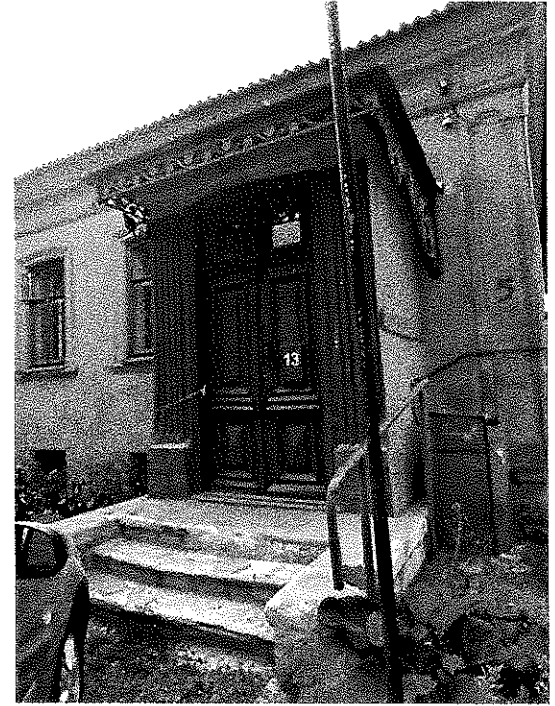


Предмет охраны объекта культурного наследия регионального значения (вид – памятник) «Особняк», вторая половина XIX века; 1896; 1898; 1907 (Оренбургская обл., г. Оренбург, пер. Коммунальный, 5, Литеры А1А2)


№ п/п	Виды предметов охраны	Элементы предметов охраны	Фотофиксация
1	2	3	4
1.	Градостроительные характеристики:	<ul style="list-style-type: none"> - часть застройки исторического поселения регионального значения «город Оренбург»; - расположение в глубине участка в северо-восточной части бывшей крепости Оренбург; - местоположение границ территории и объекта на ней; - культурный слой глубиной 2,0 метра. 	
2.	Объемно-планировочное решение:	<ul style="list-style-type: none"> - сложная конфигурация плана двух-одноэтажного объема с подвалом; - исторические габариты в плане 20,1×15 квадратных метра; - историческая планировочная композиция в габаритах капитальных стен; - расположение исторических проемов; - отметки исторических проемов, цоколя и венчающего карниза; - скатная кровля. 	


3.	Конструктивное решение:	<ul style="list-style-type: none"> - бутовый фундамент; - белокаменный и кирпичный цоколь; - белокаменное крыльцо с профилированным астрагалом подступенка; - кирпичные стены; - волнисто-ромбическая решетка подвальных окон (ныне большая часть утрачена); - вальмовая фальцевая металлическая кровля с организованным водостоком и кирпичными печными трубами. 	 
4.	Композиция фасадов:	<ul style="list-style-type: none"> - сложносоставная разновременная композиция фасадов в стиле эклектика с парадным входом на восточном фасаде одноэтажной части и дополнительным входом на восточном и западном фасадах двухэтажной части, с закругленными углами, верандой (ныне утрачена) и балконом в западного фасада, метром оконных проемов под венчающим карнизом. 	

5.	Декоративно-художественное решение фасадов:	<ul style="list-style-type: none"> - оштукатуренная фактура фасадов одноэтажного первоначального объема; - неоштукатуренная фактура стен двухэтажного объема; - проемы с лучковыми перемычками (окна подвала, а также дверь северного пристроя с клинчатыми перемычками); - исторический рисунок расстекловки оконных проемов; - деревянная резная филенчатая дверь с остеклённой фрамугой лучкового завершения; - каннелированные пилястры тамбура и филенчатые пилястры остального одноэтажного объема; - тянутый архитрав; - филенчатый фриз и тянутый карниз первоначального объема; - междуэтажный архитрав с карнизом и венчающий карниз двухэтажного объема; - тянутое обрамление подвальных окон и окон 1-го этажа первоначального объема; - подоконные карнизы на кронштейнах и рамочное обрамление окон с лучковой перемычкой двухэтажного объема; - козырек с литыми кронштейнами и фризом растительного орнамента; - дверной проем двухэтажной части с клинчатой перемычкой и остекленной фрамугой с лучковой перемычкой; - профилированная балконная плита с резным деревянным подзором. 	

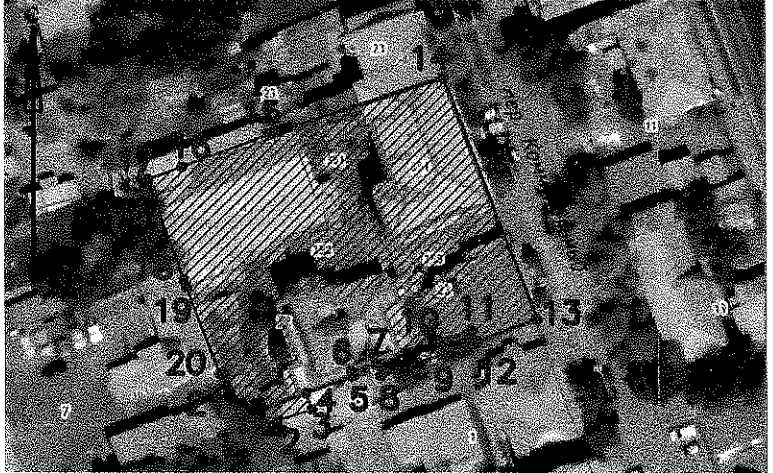
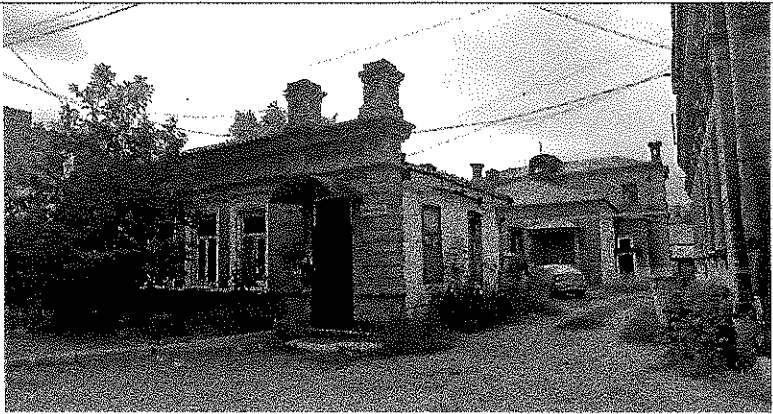






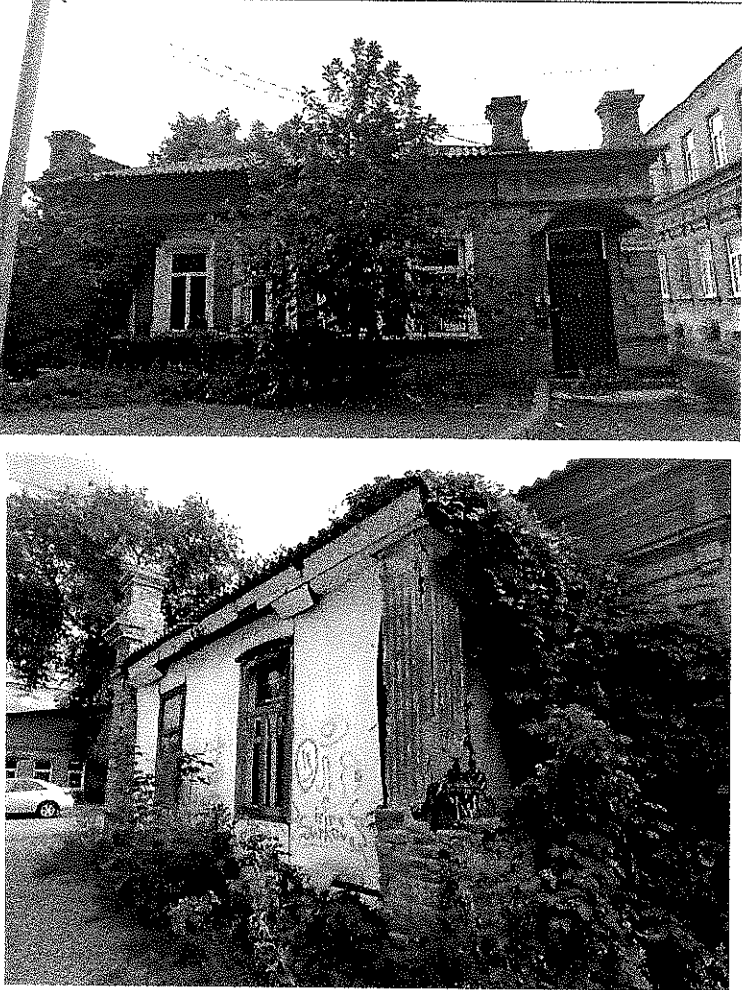
6.	Декоративно-художественное решение интерьеров:	- деревянные филенчатые двери одноэтажного объема; - лепные и тянутые припотолочные карнизы.	
----	--	---	--

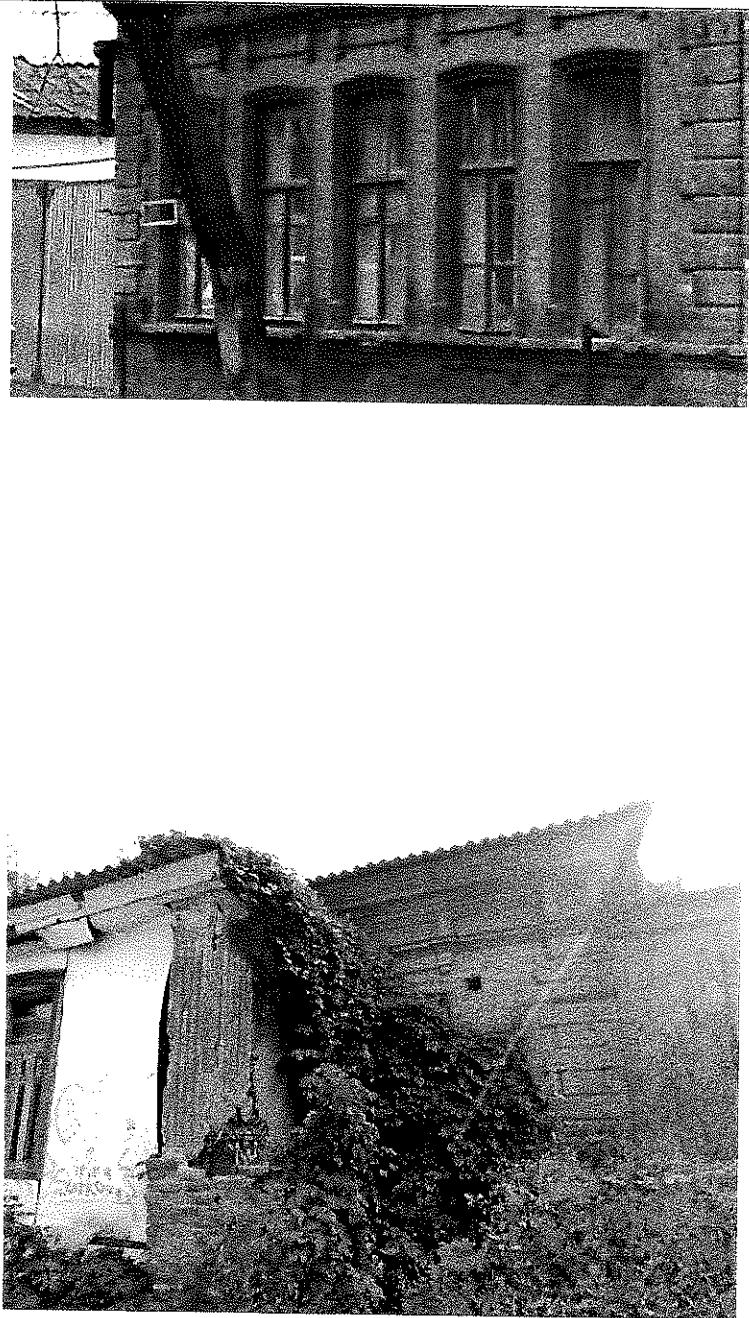
			
--	--	--	---

Предмет охраны объекта культурного наследия регионального значения (вид – памятник) «Флигель», вторая половина XIX века; 1896; 1898; 1907 (Оренбургская обл., г. Оренбург, пер. Коммунальный, 5, Литера С)

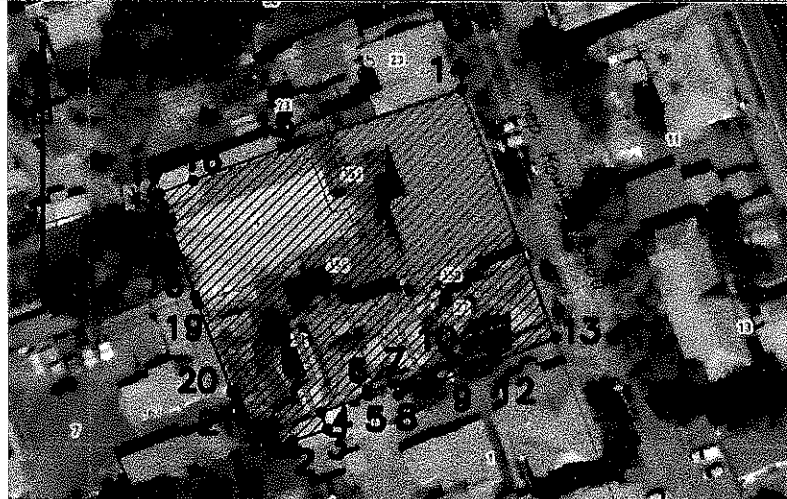

№ п/п	Виды предметов охраны	Элементы предметов охраны	Фотофиксация
1	2	3	4
1.	Градостроительные характеристики:	<ul style="list-style-type: none"> - часть застройки исторического поселения регионального значения «город Оренбург»; - расположение с юго-востока участка и красной линии Коммунального переулка (бывш. пер. Слапогузовский) в северо-восточной части бывшей крепости Оренбург; - местоположение границ территории и объекта на ней; - культурный слой глубиной 2,0 метра. 	
2.	Объемно-планировочное решение:	<ul style="list-style-type: none"> - сложная разновременная конфигурация плана одноэтажного объема; - исторические габариты в плане 15,8×11,7 квадратных метра; - историческая планировочная композиция в габаритах капитальных стен; - расположение исторических проемов; - отметки исторических проемов, цоколя и венчающего карниза; - скатная кровля. 	



			
3.	Конструктивное решение:	<ul style="list-style-type: none">- бутовый фундамент;- белокаменное крыльцо;- неоштукатуренные кирпичные стены с оштукатуренными стенами сеней;- вальмовая фальцевая металлическая кровля с организованным водостоком (ныне утрачены).	

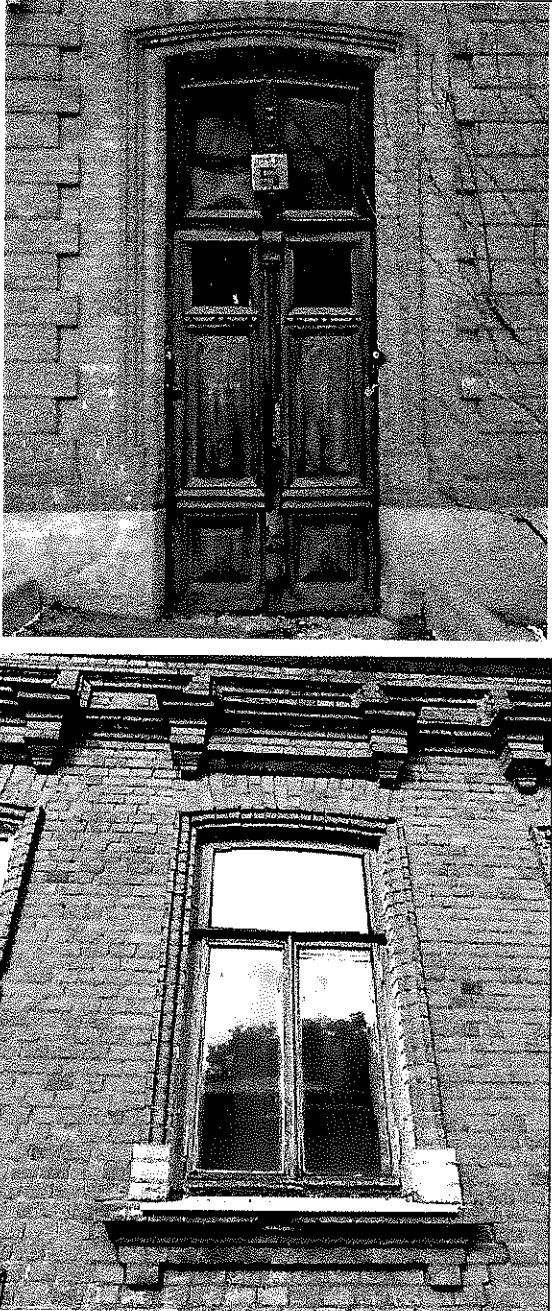
4.	Композиция фасадов:	- асимметричная композиция в «кирпичном» стиле с боковым расположением главного входа (на восточном фасаде), метром прямоугольных оконных проемов под венчающим карнизом с парапетными столбиками.	
----	---------------------	--	--

5.	<p>Декоративно-художественное решение фасадов:</p>	<ul style="list-style-type: none"> - неоштукатуренная фактура фасадов; - исторический рисунок расстекловки оконных проемов (ныне утрачен); - рустованные лопатки; - цоколь с кордоном; - подоконный карниз с фартуками на кронштейнах под проемами; - архитрав, филенчатый фриз и венчающий карниз; - парадный дверной проем с филенчатой дверью под остекленной фрамугой (ныне утрачена) с лучковой перемычкой; - подоконные на кронштейнах подоконные карнизы; оконные проемы с лучковыми перемычками, рамочным обрамлением с прямоугольными на кронштейнах сандриками; - парапетные филенчатые столбики. 	
----	--	---	--


Предмет охраны объекта культурного наследия регионального значения (вид – памятник) «Дом жилой», вторая половина XIX века; 1896; 1898; 1907 (Оренбургская обл., г. Оренбург, пер. Коммунальный, 5, Литера А)

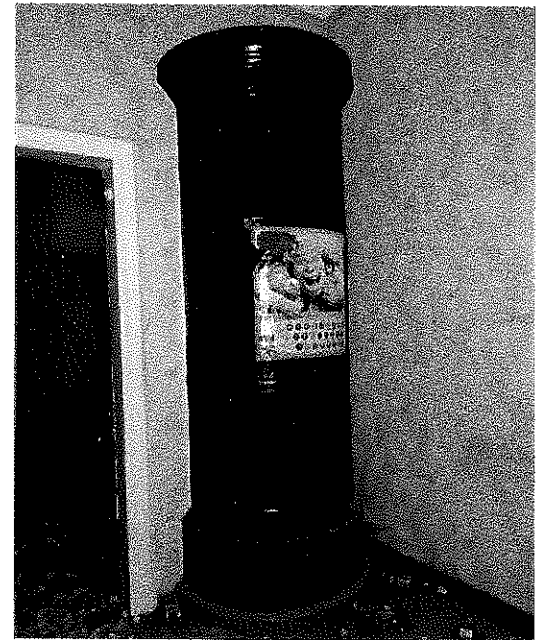
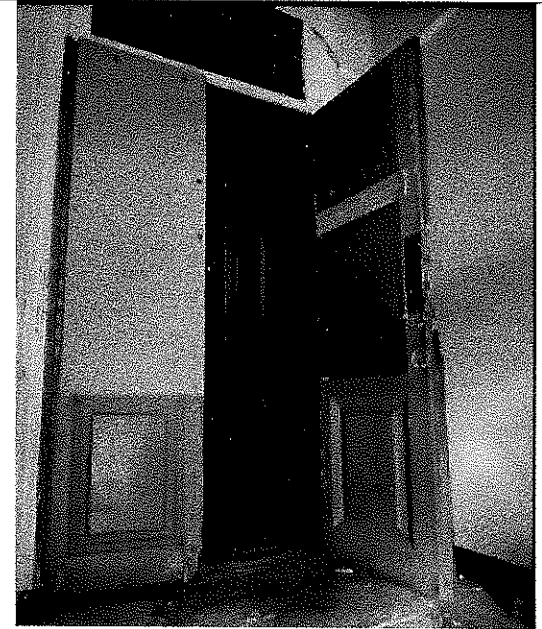
№ п/п	Виды предметов охраны	Элементы предметов охраны	Фотофиксация
1	2	3	4
1.	Градостроительные характеристики:	<ul style="list-style-type: none"> - часть застройки исторического поселения регионального значения «город Оренбург»; - расположение вдоль с северо-востока участка и красной линии Коммунального переулка (бывш. пер. Слапогузовский) в северо-восточной части бывшей крепости Оренбург; - местоположение границ территории и объекта на ней; - культурный слой глубиной 2,0 метра. 	
2.	Объемно-планировочное решение:	<ul style="list-style-type: none"> - «П» образная конфигурация плана одноэтажного объема с подвалом; - исторические габариты в плане 24,5×20,5 квадратных метра; - историческая планировочная композиция в габаритах капитальных стен; - расположение исторических проемов; - отметки исторических проемов, цоколя и венчающего карниза; - скатная кровля. 	

3.	Конструктивное решение:	<ul style="list-style-type: none">- бутовый фундамент;- белокаменный цоколь;- неоштукатуренные кирпичные стены;- вальмовая фальцевая металлическая кровля с организованным водостоком (ныне утрачены).	
4.	Композиция фасадов:	<p>- симметричная композиция в «кирпичном» стиле с центральным ризалитом парадного входа, дворовым ризалитом с закругленными углами, метром прямоугольных оконных проемов под венчающим карнизом (исключая поздний надстрой 2-го этажа).</p>	

5.	Декоративно-художественное решение фасадов:	<ul style="list-style-type: none">- неоштукатуренная фактура фасадов;- белокаменный цоколь с кирпичным кордоном;- муфтированные лопатки;- подоконные на кронштейнах карнизы;- рамочное обрамление проемов с лучковой перемычкой;- исторический рисунок расстекловки оконных проемов;- исторический рисунок и фактура двустворчатой филенчатой с остекленной фрамугой двери парадного входа (ныне утрачена);- прямоугольные на кронштейнах сандрики;- архитрав, филенчатый фриз и карниз 1-го этажа (истор. венчающий).	
----	---	--	--



6.	Декоративно-художественное решение интерьеров:	<ul style="list-style-type: none">- деревянные филленчатые двери;- голландская печь;- тянутые и лепные припотолочные карнизы и розетки.	
----	--	---	--



Приложение № 3
к приказу инспекции
государственной охраны
объектов культурного наследия
Оренбургской области
от «09». 08.2023 г. № 01-08-412

Границы территории объекта культурного наследия регионального значения (вид – ансамбль) «Ансамбль усадьбы городской К.И. Рукавишникова. Особняк. Дом жилой. Флигель», вторая половина XIX века; 1896; 1898; 1907 (Оренбургская обл., г. Оренбург, пер. Коммунальный, 5) и режим ее использования

Границы территории объекта культурного наследия регионального значения «Ансамбль усадьбы городской К.И. Рукавишникова. Особняк. Дом жилой. Флигель», вторая половина XIX века; 1896; 1898; 1907, расположенного по адресу: Оренбургская обл., г. Оренбург, пер. Коммунальный, 5, устанавливаются в границах земельных участков с кадастровыми номерами 56:44:0220008:351, 56:44:0220008:22, 56:44:0220008:4 по точкам 1 – 21 (см. схему границ территории).

Сведения об объекте		
№ п/п	Характеристики объекта	Описание характеристик
1.	Местоположение объекта	Оренбургская обл., г. Оренбург, пер. Коммунальный, № 5
2.	Площадь объекта +/- величина погрешности определения площади (P +/- Дельта P)	2206 кв. м
3.	Иные характеристики	—

Перечень координат поворотных (характерных) точек границ территории объекта культурного наследия


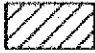


Сведения о местоположении границ объекта					
1. Система координат МСК-56, зона 2					
2. Сведения о характерных точках границ территории					
Обозначение характерных точек части границы	Координаты, м		Метод определения координат характерной точки	Средняя квадратическая погрешность положения характерной точки (Mt), м	Описание обозначения точки на местности (при наличии)
	X	Y			
1	427889.67	2304996.13	метод спутниковых геодезических измерений	0,10	—
2	427891.02	2305001.94	метод спутниковых геодезических измерений	0,10	—

Сведения о местоположении границ объекта					
1. Система координат МСК-56, зона 2					
2. Сведения о характерных точках границ территории					
Обозначение характерных точек части границы	Координаты, м		Метод определения координат характерной точки	Средняя квадратическая погрешность положения характерной точки (Mt), м	Описание обозначения точки на местности (при наличии)
	X	Y			
3	427892.87	2305007.54	метод спутниковых геодезических измерений	0,10	—
4	427895.57	2305006.53	метод спутниковых геодезических измерений	0,10	—
5	427898.38	2305014.08	метод спутниковых геодезических измерений	0,10	—
6	427898.98	2305013.93	метод спутниковых геодезических измерений	0,10	—
7	427900.30	2305018.03	метод спутниковых геодезических измерений	0,10	—
8	427898.48	2305018.83	метод спутниковых геодезических измерений	0,10	—
9	427902.00	2305029.28	метод спутниковых геодезических измерений	0,10	—
10	427904.09	2305028.22	метод спутниковых геодезических измерений	0,10	—
11	427905.80	2305033.62	метод спутниковых геодезических измерений	0,10	—
12	427904.00	2305034.42	метод спутниковых геодезических измерений	0,10	—
13	427907.73	2305044.07	метод спутниковых геодезических измерений	0,10	—
14	427947.64	2305029.09	метод спутниковых геодезических измерений	0,10	—
15	427938.46	2305001.29	метод спутниковых геодезических измерений	0,10	—
16	427932.85	2304986.33	метод спутниковых геодезических измерений	0,10	—
17	427930.74	2304980.79	метод спутниковых геодезических измерений	0,10	—
18	427914.19	2304986.59	метод спутниковых геодезических измерений	0,10	—
19	427913.05	2304986.99	метод спутниковых геодезических измерений	0,10	—
20	427898.75	2304992.42	метод спутниковых геодезических измерений	0,10	—
21	427898.92	2304992.85	метод спутниковых геодезических измерений	0,10	—
1	427889.67	2304996.13	метод спутниковых геодезических измерений	0,10	—

Схема границ территории объекта культурного наследия
М 1:1000



Условные обозначения

-  – Объект культурного наследия
-  – Территория объекта культурного наследия
-  – Границы территории объекта культурного наследия
-  – Номер характерной точки границы территории объекта культурного наследия
- A – Дом жилой (литера А)
- A1A2 – Особняк (литеры А1А2)
- C – Флигель (литера С)

Режим использования территории объекта культурного наследия

1. Территория объекта культурного наследия регионального значения (вид – ансамбль) «Ансамбль усадьбы городской К.И. Рукавишников. Особняк. Дом жилой. Флигель», вторая половина XIX века; 1896; 1898; 1907 (Оренбургская обл., г. Оренбург, пер. Коммунальный, 5) (далее – Объект) относится к землям историко-культурного назначения.

2. На территории Объекта запрещается:

2.1. Любые постройки, исключая восстановление утраченных элементов усадьбы (службы, флигель, каретник и т.д.) на основе научных, историко-архивных, архитектурно-археологических, иных необходимых исследований.

2.2. Установка наружной рекламы.

2.3. Изменение планировочной структуры объекта культурного наследия.

2.4. Прокладка наземных и воздушных инженерных коммуникаций;

2.5. Прокладка подземных инженерных коммуникаций, не относящихся к объекту культурного наследия.

2.6. Активное динамическое воздействие на грунты в зоне их взаимодействия с объектом культурного наследия, включая движение тяжелого транспорта, производство взрывных сваебойных работ, создающих разрушающие вибрации и приводящих к размыву основания.

2.7. Устройство автостоянок, исключая устройство небольших (до 10 машиномест) открытых автостоянок личного и служебного транспорта, необходимых для функционирования объекта культурного наследия.

2.8. Размещение объектов транспортной инфраструктуры создающих повышение грузовых потоков.

2.9. Размещение и строительство предприятий с взрыво- и пожароопасной и с ухудшающей экологию функцией.

2.10. Осуществление любых градостроительных мероприятий, нарушающих или искажающих условия визуального восприятия объекта культурного наследия.

3. На территории Объекта по специально разработанным на основе задания проектам, согласованным в установленном порядке с уполномоченным органом исполнительной власти Оренбургской области в сфере сохранения, использования, популяризации и государственной охраны объектов культурного наследия, разрешается:

3.1. Проведение ремонтно-реставрационных работ и работ по приспособлению и эффективному использованию объекта культурного наследия на научно-реставрационной основе и на основе научных, историко-архивных, архитектурно-археологических, иных необходимых исследований организациями, обладавшими соответствующими лицензиями.

3.2. Развитие инженерной инфраструктуры, необходимой для восстановления, сохранения, функционирования объекта культурного наследия.

3.3. Реставрация и благоустройство с восстановлением утраченных элементов.

3.4. Снос (демонтаж) зданий и сооружений, не являющихся объектом культурного наследия, включая поздние пристройки, путем разборки, с условием разработки раздела об обеспечении сохранности объекта культурного наследия.

3.5. Применение при благоустройстве и оборудовании территории традиционных материалов – дерево, камень, кирпич, металл, исключая контрастные цветовые сочетания.

3.6. Восстановление традиционных элементов благоустройства и оборудования, малых архитектурных форм (дверей, ворот, козырьков и навесов, оград, решеток и другое) по данным обследования, архивным материалам или аналогам.

3.7. Проведение работ по озеленению территории с учетом наилучшего визуального восприятия объекта культурного наследия, соблюдением высотных соотношений, плотности посадок зеленых насаждений, обеспечивающих максимальное раскрытие и восприятие памятника истории и культуры.

3.8. Установка стендов, витрин и других информационных надписей, непосредственно связанных с исторической и современной функциями объекта культурного наследия.
