



**ИНСПЕКЦИЯ
ГОСУДАРСТВЕННОЙ ОХРАНЫ
ОБЪЕКТОВ КУЛЬТУРНОГО
НАСЛЕДИЯ ОРЕНБУРГСКОЙ
ОБЛАСТИ**

П Р И К А З

16.08.2023 № 01-08-441

г. Оренбург

О включении выявленного объекта культурного наследия в единый государственный реестр объектов культурного наследия (памятников истории и культуры) народов Российской Федерации, об утверждении предмета охраны, границ и режима использования территории объекта культурного наследия

В соответствии со статьями 3.1, 18 Федерального закона от 25.06.2002 № 73-ФЗ «Об объектах культурного наследия (памятниках истории и культуры) народов Российской Федерации», статьей 5 Закона Оренбургской области от 03.07.2013 № 1678/503-V-ОЗ «Об объектах культурного наследия (памятниках истории и культуры) народов Российской Федерации, расположенных на территории Оренбургской области», Положением об инспекции государственной охраны объектов культурного наследия Оренбургской области, утвержденным указом Губернатора Оренбургской области от 15.11.2018 № 612-ук, на основании акта государственной историко-культурной экспертизы от 25.10.2021 (эксперт Григорьев Ю.А., приказ Министерства культуры Российской Федерации об аттестации от 26.04.2021 № 557)

п р и к а з ы в а ю:

1. Включить в единый государственный реестр объектов культурного наследия (памятников истории и культуры) народов Российской Федерации выявленный объект культурного наследия, расположенный по адресу: Оренбургская область, г. Оренбург, 9 Января, 47, в качестве объекта культурного наследия регионального значения (вид – памятник) с наименованием «Дом купца А.Е. Зубова», 3-я четверть XIX в.,

расположенного по адресу: Оренбургская область, г. Оренбург, ул. 9 Января / пер. Бухарский, 47/23, Литеры Аа.

2. Утвердить предмет охраны объекта культурного наследия регионального значения (вид – памятник) «Дом купца А.Е. Зубова», 3-я четверть XIX в. (Оренбургская область, г. Оренбург, ул. 9 Января / пер. Бухарский, 47/23, Литеры Аа) согласно приложению № 1.

3. Утвердить границы территории объекта культурного наследия регионального значения (вид – памятник) «Дом купца А.Е. Зубова», 3-я четверть XIX в. (Оренбургская область, г. Оренбург, ул. 9 Января / пер. Бухарский, 47/23, Литеры Аа) и режим ее использования согласно приложению № 2.

4. Исключить выявленный объект культурного наследия, расположенный по адресу: Оренбургская область, г. Оренбург, 9 Января, 47, из Перечня выявленных объектов культурного наследия Оренбургской области.

5. Контроль за исполнением настоящего приказа возложить на начальника отдела государственного учета и охраны инспекции государственной охраны объектов культурного наследия Оренбургской области.

6. Приказ вступает в силу после его опубликования на Портале официального опубликования нормативных правовых актов Оренбургской области и органов исполнительной власти Оренбургской области (www.pravo.orb.ru).

Заместитель начальника инспекции



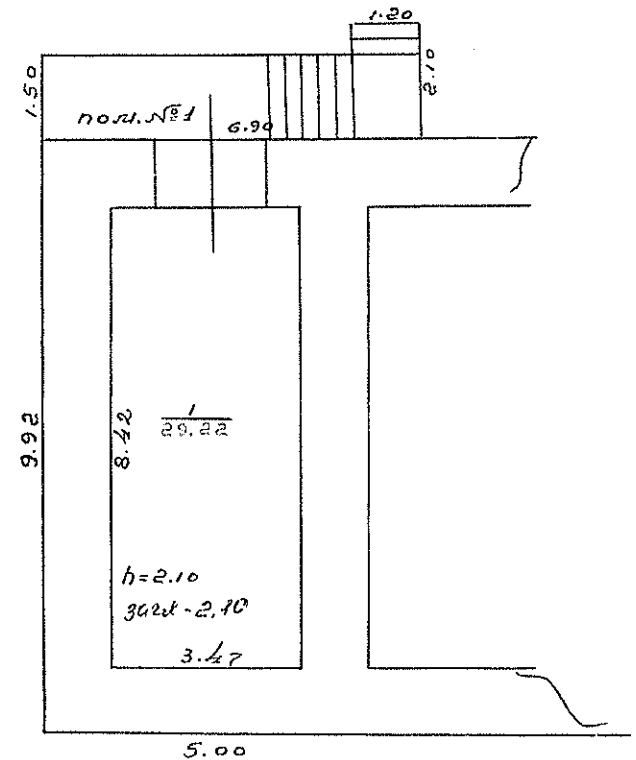
Д.Р. Тухватуллин

2. Объемно-планировочные особенности



Историческое объемно-планировочное решение: двухэтажный под скатной кровлей дом в плане прямоугольный с пристроем у северо-западного угла; габариты здания в плане: $23,0 \times 10,95 \times 12,70$ м; планировка в габаритах капитальных стен и перегородок помещений с декором; исторические отметки перекрытий, полов, карнизов, поясков и конька крыши; расположение, габариты, форма и отметки исторических проёмов.




План подвала





			<p style="text-align: center;">План 1 этажа</p> <p style="text-align: center;">План 2 этажа</p>
3.	Конструктивные особенности	<p>Исторические конструкции: бутовые фундаменты; белокаменный цоколь и плиты на углах венчающего карниза; наружные и внутренние кирпичные стены; деревянные перекрытия и стропила; кирпичные полуциркульные и лучковые</p>	

		перемычки; каменный коробовый свод подвала.	
4.	Архитектурно-эстетические особенности фасадов	Кирпичный оштукатуренный двухэтажный дом под скатной кровлей в стиле эклектики.	
5.	Декоративно-художественные особенности уличного фасада	<p>Архитектурно-художественное решение девятиосного восточного и шестиосного северного фасадов в стиле эклектики; оштукатуренная поверхность фасада; архитектурно-декоративные элементы фасада: белокаменный цоколь; гладкий межэтажный фриз, ограниченный тянутыми поясами; карниз в уровне пят перемычек окон второго этажа с тянутыми полуциркульными наличниками; розетки над простенками окон второго этажа; деревянная двухпольная филёнчатая дверь по крайней правой оси северного фасада с витым нащельником с резными бабышками; фриз 2 этажа, венчающий карниз среднего выноса с кронштейнами и угловыми прокладными белокаменными плитами; прямоугольные проёмы окон под кирпичными перемычками цокольного этажа; полуциркульные проёмы окон второго этажа.</p>	 



6.	Декоративно-художественные особенности дворовых фасадов	Архитектурно-художественное решение западного фасада в стиле эклектики; оштукатуренная поверхность фасада; архитектурно-декоративные элементы фасада: белокаменный цоколь (под отмосткой); гладкий фриз 2 этажа, ограниченный поясами; венчающий карниз среднего выноса с кронштейнами и угловыми прокладными белокаменными плитами; прямоугольные проёмы исторических окон под кирпичными перемычками.	
----	---	---	--

			
7.	Декоративно-художественные особенности интерьеров	Характер оштукатуренной поверхности стен и потолков; деревянные полы; припотолочные тянутые карнизы и потолочные филёнки; розетки люстр; кирпичный коробовый свод подвала и там же лучковое окно.	

Приложение № 2
к приказу инспекции
государственной охраны
объектов культурного наследия
Оренбургской области
от «16». 08.2023 № 01-08-441

Границы территории объекта культурного наследия регионального значения
(вид – памятник) «Дом купца А.Е. Зубова», 3-я четверть XIX в.
(Оренбургская область, г. Оренбург, ул. 9 Января / пер. Бухарский, 47/23,
Литеры Аа) и режим ее использования

Границы территории объекта культурного наследия регионального значения «Дом купца А.Е. Зубова», 3-я четверть XIX в., расположенного по адресу: Оренбургская область, г. Оренбург, ул. 9 Января / пер. Бухарский, 47/23, Литеры Аа, устанавливаются по границам земельного участка с кадастровым номером 56:44:0219021:25 по точкам 1 – 4 (см. схему границ территории).

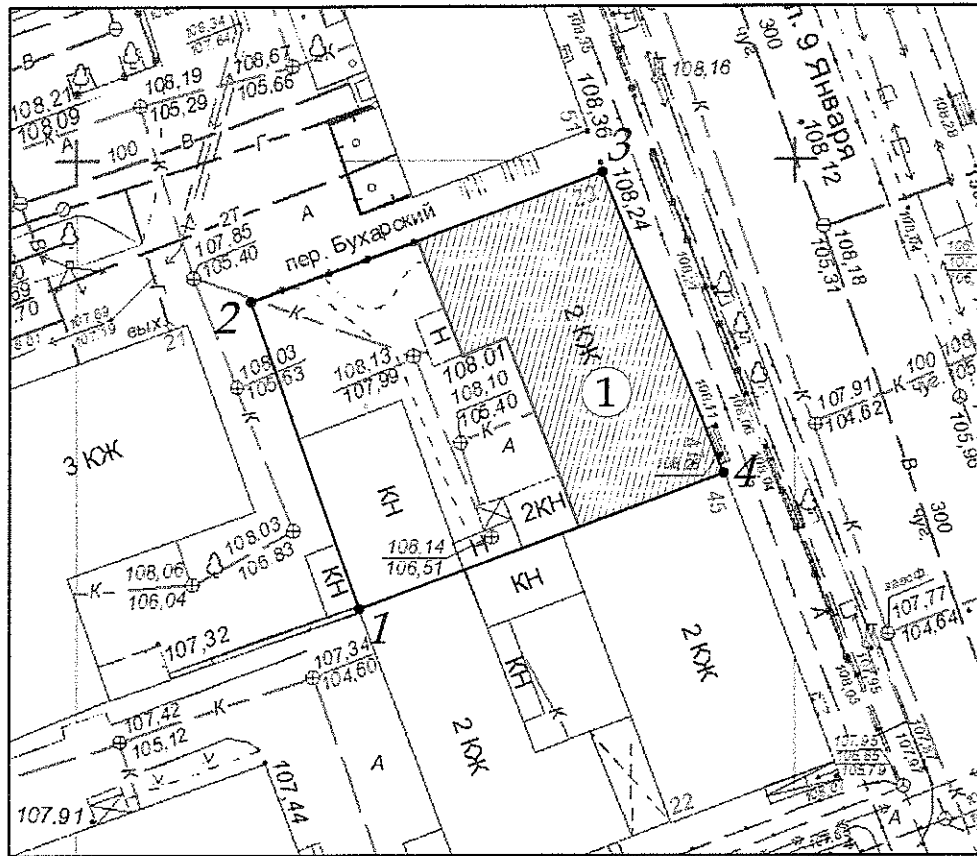
Сведения об объекте		
№ п/п	Характеристики объекта	Описание характеристик
1.	Местоположение объекта	Оренбургская область, г. Оренбург, ул. 9 Января / пер. Бухарский, 47/23, Литеры Аа
2.	Площадь объекта +/- величина погрешности определения площади (P+/- Дельта P)	594+/-9 кв. м
3.	Иные характеристики	—

Перечень координат поворотных (характерных) точек границ территории
объекта культурного наследия




Сведения о местоположении границ объекта					
1. Система координат МСК-56, зона 2					
2. Сведения о характерных точках границ территории					
Обозначение характерных точек части границы	Координаты, м		Метод определения координат характерной точки	Средняя квадратическая погрешность положения характерной точки (Mt), м	Описание обозначения точки на местности (при наличии)
	X	Y			
1	427718.99	2304469.69	метод спутниковых геодезических измерений	0,10	—
2	427740.55	2304462.63	метод спутниковых геодезических измерений	0,10	—
3	427749.40	2304486.78	метод спутниковых геодезических измерений	0,10	—
4	427728.32	2304494.80	метод спутниковых геодезических измерений	0,10	—

Сведения о местоположении границ объекта					
1. Система координат МСК-56, зона 2					
2. Сведения о характерных точках границ территории					
Обозначение характерных точек части границы	Координаты, м		Метод определения координат характерной точки	Средняя квадратическая погрешность положения характерной точки (Mt), м	Описание обозначения точки на местности (при наличии)
	X	Y			
1	427718.99	2304469.69	метод спутниковых геодезических измерений	0,10	—

Схема границ территории объекта культурного наследия
М 1:500



Условные обозначения:

-  - объект культурного наследия
-  - номер точки границы территории объекта культурного наследия
-  - граница территории объекта культурного наследия

Режим использования территории объекта культурного наследия

1. Территория объекта культурного наследия регионального значения (вид – памятник) «Дом купца А.Е. Зубова», 3-я четверть XIX в. (Оренбургская область, г. Оренбург, ул. 9 Января / пер. Бухарский, 47/23, Литеры Аа) (далее – Объект) относится к землям историко-культурного назначения.

2. На территории Объекта разрешается:

2.1. проведение работ по сохранению объекта культурного наследия и его территории: консервацию, ремонт, реставрацию, приспособление объекта культурного наследия для современного использования, включающие в себя научно-исследовательские, изыскательские, проектные и производственные работы, научное руководство проведением работ по сохранению объекта культурного наследия, технический и авторский надзор за проведением этих работ⁴

2.2. воссоздание, в случае утраты объекта культурного наследия, осуществляется посредством его реставрации;

2.3. проведение научных исследований, в том числе археологических;

2.4. снос зданий и сооружений, не являющихся объектами культурного наследия;

2.5. ремонт, реконструкция, размещение объектов инженерной инфраструктуры, необходимых для восстановления, сохранения, функционирования объекта культурного наследия;

2.6. проведение работ по благоустройству территории, направленное на восстановление историко-градостроительной среды, сохранение, использование и популяризацию объекта культурного наследия;

2.7. устройство небольших открытых автостоянок, необходимых, для функционирования объекта культурного наследия;

2.8. при благоустройстве и оборудовании территории использование традиционных материалов (белый камень, кирпич, дерево, кровельное железо и иные материалы, имитирующие натуральные);

2.9. восстановление традиционных элементов благоустройства и оборудования, малых архитектурных форм – дверей, ворот, кованых козырьков и навесов, оград, решеток и т.д. по данным обследования, архивным материалам или аналогам;

2.10. установка мемориальных досок, информационных надписей и обозначений, относящихся к объекту культурного наследия;

2.11. проведение работ по озеленению территории: формирование озеленения территории, с учетом наилучшего визуального восприятия объекта культурного наследия; соблюдение высотных соотношений, плотности посадок зеленых насаждений, обеспечивающих максимальное раскрытие и восприятие памятника;

2.12. ведение хозяйственной деятельности, не противоречащей требованиям обеспечения сохранности объекта культурного наследия и позволяющей обеспечить функционирование объекта культурного наследия в современных условиях.

3. На территории Объекта запрещается:

3.1. возведение объектов капитального строительства и увеличение объемно-пространственных характеристик, существующих на территории памятника объектов капитального строительства;

3.2. снос объекта культурного наследия;

3.3. проведение работ, изменяющих предмет охраны объекта культурного наследия, либо ухудшающих условия, необходимые для сохранности объекта культурного наследия;

3.4. нарушение исторической планировочной структуры;

3.5. проведение земляных, строительных, мелиоративных и иных работ, за исключением работ по сохранению объекта культурного наследия или его отдельных элементов, сохранению историко-градостроительной или природной среды объекта культурного наследия;

3.6. прокладка наземных и воздушных инженерных коммуникаций;

3.7. прокладка подземных инженерных коммуникаций, не относящихся к объекту культурного наследия;

3.8. распространение наружной рекламы, за исключением содержащей исключительно информацию о проведении на объектах культурного наследия, их территориях театрално-зрелищных, культурно-просветительных и зрелищно-развлекательных мероприятий;

3.9. осуществление любых градостроительных мероприятий, нарушающих или искажающих условия визуального восприятия и зону композиционного влияния объекта культурного наследия;

3.10. установка на фасадах блоков кондиционеров, антенн и других технических устройств;

3.11. размещение мачтовых конструкций;

3.12. проведение строительных и ремонтных работ, опасных для физической сохранности объекта культурного наследия;

3.13. размещение объектов и предприятий, связанных с неблагоприятным для объекта культурного наследия температурно-влажностным режимом и применением химически активных веществ;

3.14. осуществление мероприятий, создающих повышенные динамические и вибрационные нагрузки на основания и фундаменты зданий и сооружений, за исключением производства технически необходимых работ, при условии предварительного проведения инженерных исследований и мониторинга попадающих в опасную зону зданий и сооружений и обеспечения безопасности последних;

3.15. размещение и строительство предприятий с взрыво- и пожароопасной функцией, а также с функцией, ухудшающей экологию.
