



**ИНСПЕКЦИЯ  
ГОСУДАРСТВЕННОЙ ОХРАНЫ  
ОБЪЕКТОВ КУЛЬТУРНОГО  
НАСЛЕДИЯ ОРЕНБУРГСКОЙ  
ОБЛАСТИ**

**П Р И К А З**

21.08.2023 № 01-08-463

г. Оренбург

О включении выявленного объекта культурного наследия в единый государственный реестр объектов культурного наследия (памятников истории и культуры) народов Российской Федерации, об утверждении предмета охраны, границ и режима использования территории объекта культурного наследия

В соответствии со статьями 3.1, 18 Федерального закона от 25.06.2002 № 73-ФЗ «Об объектах культурного наследия (памятниках истории и культуры) народов Российской Федерации», статьей 5 Закона Оренбургской области от 03.07.2013 № 1678/503-V-ОЗ «Об объектах культурного наследия (памятниках истории и культуры) народов Российской Федерации, расположенных на территории Оренбургской области», Положением об инспекции государственной охраны объектов культурного наследия Оренбургской области, утвержденным указом Губернатора Оренбургской области от 15.11.2018 № 612-ук, на основании акта государственной историко-культурной экспертизы от 25.10.2021 (эксперт Григорьев Ю.А., приказ Министерства культуры Российской Федерации об аттестации от 26.04.2021 № 557)

п р и к а з ы в а ю:

1. Включить в единый государственный реестр объектов культурного наследия (памятников истории и культуры) народов Российской Федерации выявленный объект культурного наследия «Дом А.А. Тимашева. Кон. XIX в. Кирпичный стиль» (Оренбургская область, г. Оренбург, ул. Советская, 15) в качестве объекта культурного наследия регионального значения (вид – памятник) с наименованием «Городская усадьба А.А. Тимашева. Главный дом», 2-я пол. 1880-х гг., расположенного по адресу: Оренбургская область,

г. Оренбург, ул. Советская, 15, лит. Ааа1.

2. Утвердить предмет охраны объекта культурного наследия регионального значения (вид – памятник) «Городская усадьба А.А. Тимашева. Главный дом», 2-я пол. 1880-х гг. (Оренбургская область, г. Оренбург, ул. Советская, 15, лит. Ааа1) согласно приложению № 1.

3. Утвердить границы территории объекта культурного наследия регионального значения (вид – памятник) «Городская усадьба А.А. Тимашева. Главный дом», 2-я пол. 1880-х гг. (Оренбургская область, г. Оренбург, ул. Советская, 15, лит. Ааа1) и режим ее использования согласно приложению № 2.

4. Исключить выявленный объект культурного наследия «Дом А.А. Тимашева. Кон. XIX в. Кирпичный стиль» (Оренбургская область, г. Оренбург, ул. Советская, 15) из Перечня выявленных объектов культурного наследия Оренбургской области.

5. Контроль за исполнением настоящего приказа возложить на начальника отдела государственного учета и охраны инспекции государственной охраны объектов культурного наследия Оренбургской области.

6. Приказ вступает в силу после его опубликования на Портале официального опубликования нормативных правовых актов Оренбургской области и органов исполнительной власти Оренбургской области ([www.pravo.orb.ru](http://www.pravo.orb.ru)).

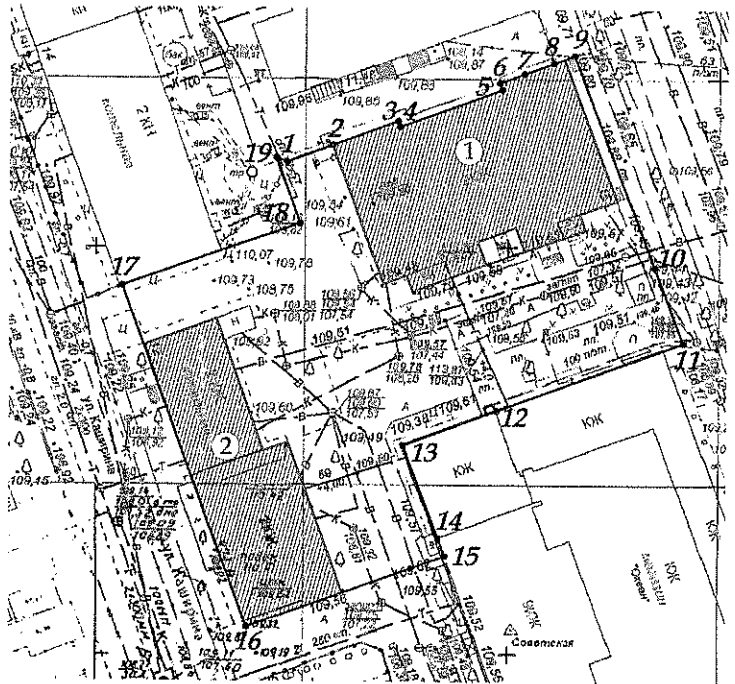
Заместитель начальника инспекции



Д.Р. Тухватуллин

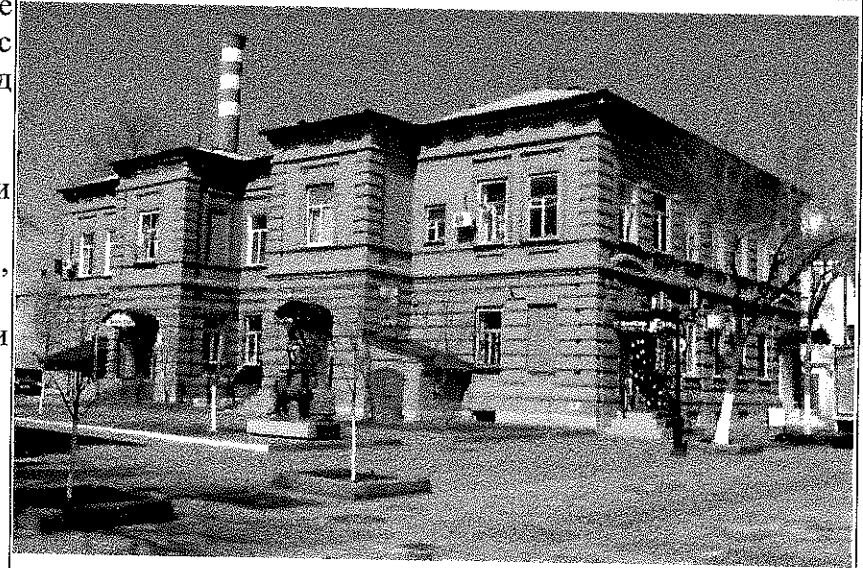
Приложение № 1  
к приказу инспекции государственной  
охраны объектов культурного  
наследия Оренбургской области  
от «21» .08.2023 № 01-08-463

Предмет охраны объекта культурного наследия регионального значения (вид – памятник) «Городская усадьба А.А. Тимашева. Главный дом», 2-я пол. 1880-х гг. (Оренбургская область, г. Оренбург, ул. Советская, 15, лит. Ааа1)

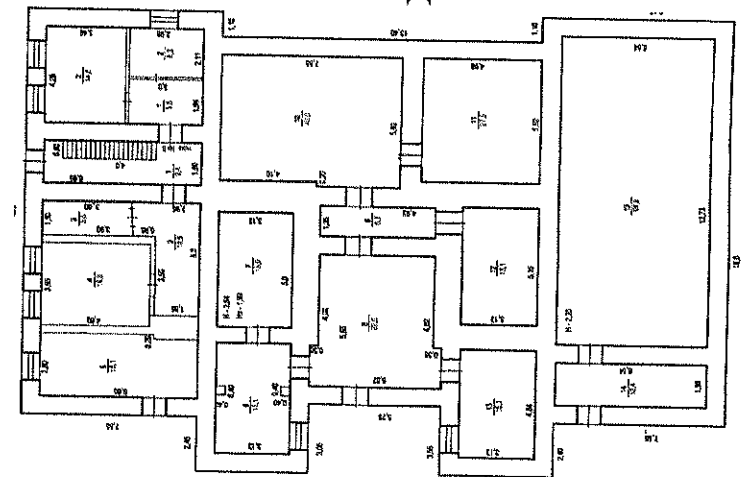
№ п/п	Виды предметов охраны	Элементы предметов охраны	Фотофиксация
1	2	3	4
1.	Объемно-пространственные особенности территории:	Местоположение границ территории и объекта на ней (№1 по схеме); культурный слой глубиной 0,5 м.	

2. Объемно-планировочные особенности

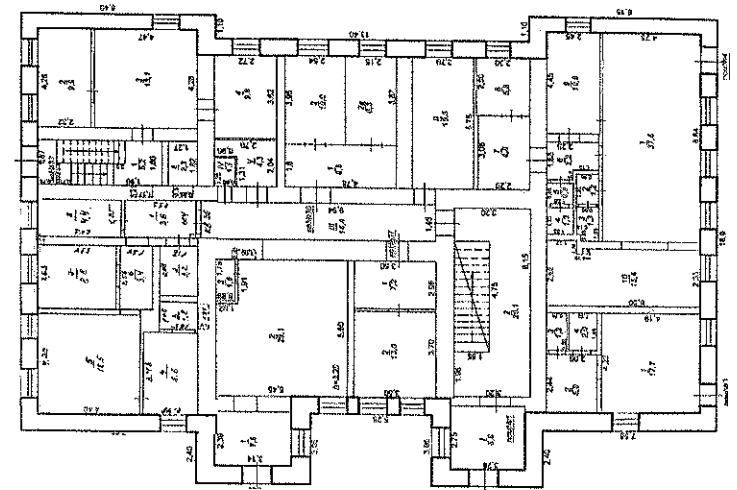
Историческое объемно-пространственное решение двухэтажного на подвалах здания с ризалитами южного и северного фасадов под вальмовой крышей;  
габаритные размеры в плане 30х20,4 м;  
планировка в габаритах капитальных стен и помещений с лепным декором;  
исторические отметки перекрытий, полов, карнизов, поясков и коньков крыши;  
расположение, габариты, форма и отметки исторических проёмов.



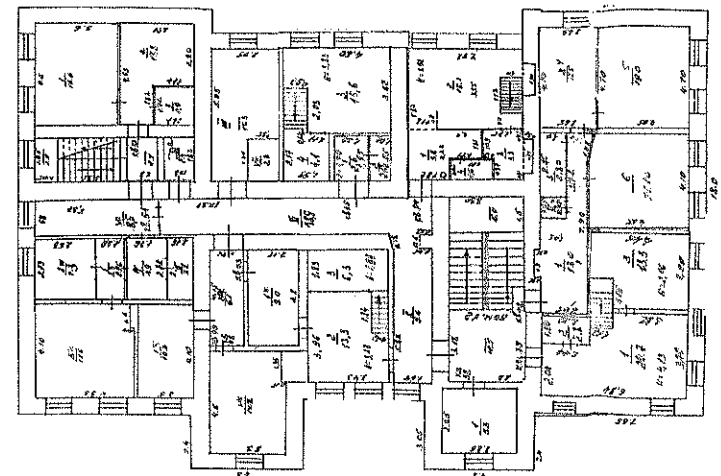
План подвала



План 1 этажа



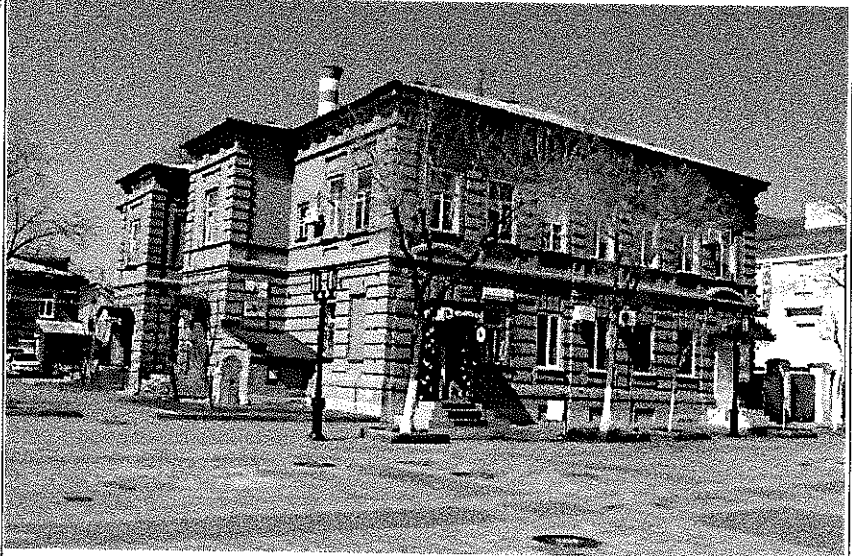
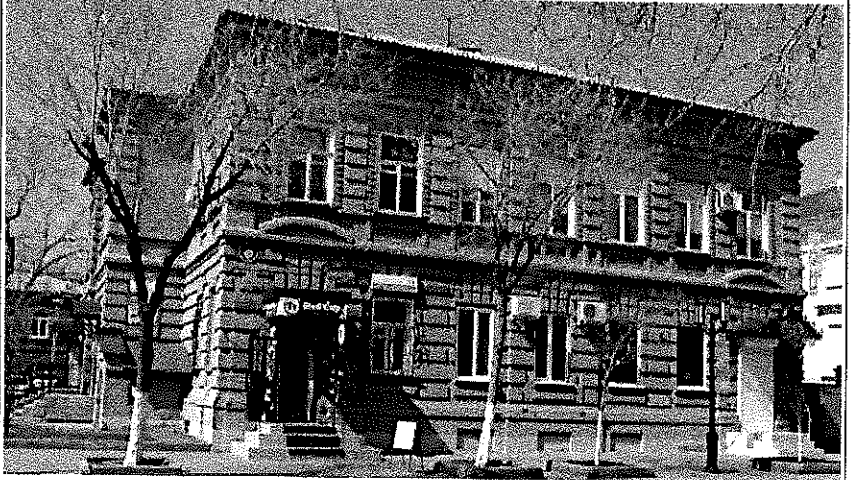
План 2 этажа



3. Конструктивные особенности

Исторические конструкции:  
бутовые фундаменты; белокаменный цоколь и плиты венчающего карниза;  
наружные и внутренние кирпичные стены, перегородки с декоративным оформлением;  
лестницы белокаменными ступенями; своды Монье; кирпичные лучковые и горизонтальные перемычки; плоские перекрытия по деревянным балкам; деревянные стропила.



4.	Архитектурно-эстетические особенности фасадов	Двухэтажное каменное здание в кирпичном стиле периода эклектики под вальмовой кровлей.	
5.	Декоративно-художественные особенности уличного фасада	<p>решение семиосного фасада периода эклектики в «кирпичном» стиле;</p> <p>архитектурно-декоративные элементы фасада:</p> <p>поверхность лицевой кирпичной кладки верстовой системы перевязки; белокаменный цоколь с кордоном, окнами и нишами;</p> <p>квадровая рустовка первого этажа с веерными перемычками проёмов;</p> <p>муфтированные пилястры второго этажа;</p> <p>зубчатое обрамление окон второго этажа и горизонтальные сандрики с кронштейнами;</p> <p>междуэтажный карниз с лучковыми фронтонами по бокам;</p> <p>подоконный филенчатый фриз;</p> <p>архитрав с филенчатым фризом с кронштейнами и белокаменным венчающим карнизом большого выноса.</p>	

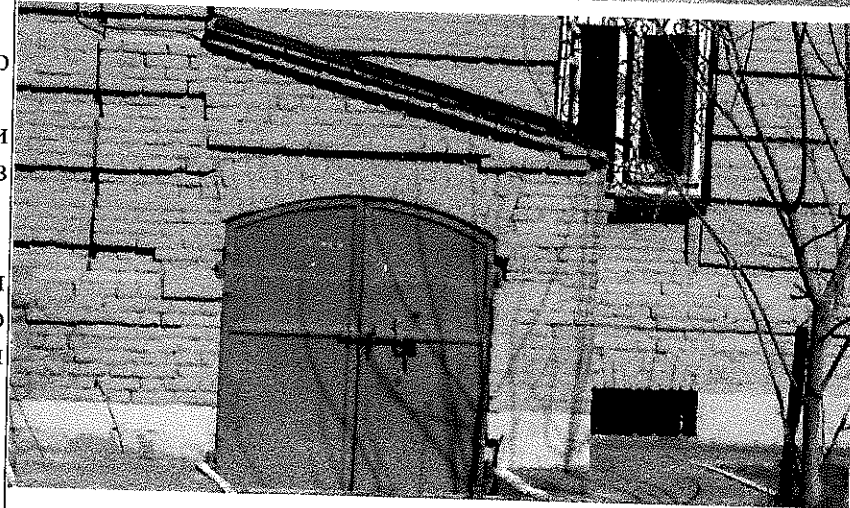




6.


Декоративно-художественные особенности дворовых фасадов

Архитектурно-художественное решение периода эклектики в «кирпичном» стиле с ризалитами входов на южном и боковыми ризалитами на северном фасадах;  
 два парадных входа и три выхода из подвала на южном фасаде;  
 металлические створки восточного выхода подвала по кованому каркасу под лучковой перемычкой и односкатной кровлей;  
 архитектурно-декоративные элементы фасада: поверхность лицевой кирпичной кладки верстовой системы перевязки;  
 архитектурно-декоративные элементы фасада: белокаменный и кирпичный цоколь с кордоном и окнами;  
 ленточная рустовка первого этажа с веерными перемычками проёмов;  
 муфтированные и гладкие пилястры второго этажа;  
 зубчатое обрамление окон второго этажа и горизонтальные сандрики с кронштейнами и без них;  
 междуэтажный и подоконный карнизы;  
 архитрав с филенчатым фризом с кронштейнами и кирпичным венчающим карнизом среднего выноса с прокладными белокаменными плитами на внешних углах;  
 кованые крещатые решётки окон подвала.







7.	Декоративно-художественные особенности интерьеров	<p>Характер оштукатуренных поверхностей стен и потолков;</p> <p>припотолочные тянутые карнизы, лепные кронштейны с чередующимися розетками и гирляндами;</p> <p>пилястры на лестничной клетке второго этажа с коринфской капителью и лепным декором в тянутой филенке фуста.</p>	
----	---	--	---

Приложение № 2  
к приказу инспекции  
государственной охраны  
объектов культурного наследия  
Оренбургской области  
от «21». 08.2023 № 01-08-463

Границы территории объекта культурного наследия регионального значения (вид – памятник) «Городская усадьба А.А. Тимашева. Главный дом», 2-я пол. 1880-х гг.

(Оренбургская область, г. Оренбург, ул. Советская, 15, лит. Ааа1) и режим ее использования

Границы территории объекта культурного наследия регионального значения «Городская усадьба А.А. Тимашева. Главный дом», 2-я пол. 1880-х гг., расположенного по адресу: Оренбургская область, г. Оренбург, ул. Советская, 15, лит. Ааа1, устанавливаются в границах земельного участка с кадастровым номером 56:44:0231012:31 и проходят по точкам 1-19 (см. схему границ территории).

Сведения об объекте		
№ п/п	Характеристики объекта	Описание характеристик
1.	Местоположение объекта	Оренбургская область, г. Оренбург, ул. Советская, 15, лит. Ааа1
2.	Площадь объекта +/- величина погрешности определения площади (Р+/- Дельта Р)	2580+/-18 кв. м
3.	Иные характеристики	—

Перечень координат поворотных (характерных) точек границ территории объекта культурного наследия

Сведения о местоположении границ объекта					
1. Система координат МСК-56, зона 2					
2. Сведения о характерных точках границ территории					
Обозначение характерных точек части границы	Координаты, м		Метод определения координат характерной точки	Средняя квадратическая погрешность положения характерной точки (Mt), м	Описание обозначения точки на местности (при наличии)
	X	Y			
1	427190.10	2304897.44	метод спутниковых геодезических измерений	0,10	—
2	427192.10	2304902.90	метод спутниковых геодезических измерений	0,10	—

Сведения о местоположении границ объекта					
1. Система координат МСК-56, зона 2					
2. Сведения о характерных точках границ территории					
Обозначение характерных точек части границы	Координаты, м		Метод определения координат характерной точки	Средняя квадратическая погрешность положения характерной точки (M <sub>t</sub> ), м	Описание обозначения точки на местности (при наличии)
	X	Y			
3	427195.03	2304910.92	метод спутниковых геодезических измерений	0,10	—
4	427194.10	2304911.34	метод спутниковых геодезических измерений	0,10	—
5	427198.62	2304923.76	метод спутниковых геодезических измерений	0,10	—
6	427199.56	2304923.47	метод спутниковых геодезических измерений	0,10	—
7	427200.64	2304926.42	метод спутниковых геодезических измерений	0,10	—
8	427201.98	2304930.03	метод спутниковых геодезических измерений	0,10	—
9	427202.99	2304932.53	метод спутниковых геодезических измерений	0,10	—
10	427176.83	2304942.50	метод спутниковых геодезических измерений	0,10	—
11	427166.75	2304946.34	метод спутниковых геодезических измерений	0,10	—
12	427158.69	2304924.04	метод спутниковых геодезических измерений	0,10	—
13	427154.58	2304912.67	метод спутниковых геодезических измерений	0,10	—
14	427143.34	2304916.87	метод спутниковых геодезических измерений	0,10	—
15	427141.73	2304917.48	метод спутниковых геодезических измерений	0,10	—
16	427132.80	2304891.73	метод спутниковых геодезических измерений	0,10	—
17	427174.30	2304876.98	метод спутниковых геодезических измерений	0,10	—
18	427182.33	2304898.91	метод спутниковых геодезических измерений	0,10	—
19	427190.76	2304896.09	метод спутниковых геодезических измерений	0,10	—
1	427190.10	2304897.44	метод спутниковых геодезических измерений	0,10	—

Схема границ территории объекта культурного наследия

М 1:500



Используемые условные знаки и обозначения:



-ОКН ансамбля «Усадьба Семенихиной»

• 2

-Номер точки границы территории ОКН



-Границы территории ОКН

## Режим использования территории объекта культурного наследия

1. Территория объекта культурного наследия регионального значения (вид – памятник) «Городская усадьба А.А. Тимашева. Главный дом», 2-я пол. 1880-х гг. (Оренбургская область, г. Оренбург, ул. Советская, 15, лит. Ааа1) (далее – Объект) относится к землям историко-культурного назначения.
2. На территории Объекта разрешается:
  - 2.1. Проведение работ по сохранению объекта культурного наследия и его территории: консервацию, ремонт, реставрацию, приспособление объекта культурного наследия для современного использования, включающие в себя научно-исследовательские, изыскательские, проектные и производственные работы, научное руководство проведением работ по сохранению объекта культурного наследия, технический и авторский надзор за проведением этих работ.
  - 2.2. Воссоздание, в случае утраты объекта культурного наследия, осуществляется посредством его реставрации.
  - 2.3. Проведение научных исследований, в том числе археологических.
  - 2.4. Снос зданий и сооружений, не являющихся объектами культурного наследия и ценной застройкой территории объекта культурного наследия.
  - 2.5. Ремонт, реконструкция, размещение объектов инженерной инфраструктуры, необходимых для восстановления, сохранения, функционирования объекта культурного наследия.
  - 2.6. Проведение работ по благоустройству территории, направленное на восстановление историко-градостроительной среды, сохранение, использование и популяризацию объекта культурного наследия.
  - 2.7. Устройство небольших открытых автостоянок, необходимых, для функционирования объекта культурного наследия.
  - 2.8. При благоустройстве и оборудовании территории использование традиционных материалов (белый камень, кирпич, дерево, кровельное железо и иные материалы, имитирующие натуральные).
  - 2.9. Восстановление традиционных элементов благоустройства и оборудования, малых архитектурных форм – дверей, ворот, кованых козырьков и навесов, оград, решеток и т.д. по данным обследования, архивным материалам или аналогам.
  - 2.10. Установка мемориальных досок, информационных надписей и обозначений, относящихся к объекту культурного наследия.
  - 2.11. Проведение работ по озеленению территории: формирование озеленения территории, с учетом наилучшего визуального восприятия объекта культурного наследия; соблюдение высотных соотношений, плотности посадок зеленых насаждений, обеспечивающих максимальное раскрытие и восприятие памятника.
  - 2.12. Ведение хозяйственной деятельности, не противоречащей требованиям обеспечения сохранности объекта культурного наследия и позволяющей обеспечить функционирование объекта культурного наследия в современных условиях.



3. На территории Объекта запрещается:

3.1. Строительство объектов капитального строительства и увеличение объемно-пространственных характеристик, существующих на территории памятника объектов капитального строительства.

3.2. Снос объекта культурного наследия.

3.3. Проведение работ, изменяющих предмет охраны объекта культурного наследия либо ухудшающих условия, необходимые для сохранности объекта культурного наследия.

3.4. Нарушение исторической планировочной структуры.

3.5. Проведение земляных, строительных, мелиоративных и иных работ, за исключением работ по сохранению объекта культурного наследия или его отдельных элементов, сохранению историко-градостроительной или природной среды объекта культурного наследия.

3.6. Возведение объектов капитального строительства.

3.7. Прокладка наземных и воздушных инженерных коммуникаций.

3.8. Прокладка подземных инженерных коммуникаций, не относящихся к объекту культурного наследия.

3.9. Распространение наружной рекламы, за исключением содержащей исключительно информацию о проведении на объектах культурного наследия, их территориях театрально-зрелищных, культурно-просветительных и зрелищно-развлекательных мероприятий.

3.10. Осуществление любых градостроительных мероприятий, нарушающих или искажающих условия визуального восприятия и зону композиционного влияния объекта культурного наследия.

3.11. Установка на фасадах блоков кондиционеров, антенн и других технических устройств.

3.12. Размещение мачтовых конструкций.

3.13. Проведение строительных и ремонтных работ, опасных для физической сохранности объекта культурного наследия.

3.14. Размещение объектов и предприятий, связанных с неблагоприятным для объекта культурного наследия температурно-влажностным режимом и применением химически активных веществ.

3.15. Осуществление мероприятий, создающих повышенные динамические и вибрационные нагрузки на основания и фундаменты зданий и сооружений, за исключением производства технически необходимых работ, при условии предварительного проведения инженерных исследований и мониторинга попадающих в опасную зону зданий и сооружений и обеспечения безопасности последних.

3.16. Размещение и строительство предприятий с взрыво- и пожароопасной функцией, а также с функцией, ухудшающей экологию.

---