



**ИНСПЕКЦИЯ  
ГОСУДАРСТВЕННОЙ ОХРАНЫ  
ОБЪЕКТОВ КУЛЬТУРНОГО  
НАСЛЕДИЯ ОРЕНБУРГСКОЙ  
ОБЛАСТИ**

**П Р И К А З**

22.08.2023 № 01-08-465

г. Оренбург

О включении выявленного объекта культурного наследия в единый государственный реестр объектов культурного наследия (памятников истории и культуры) народов Российской Федерации в качестве объекта культурного наследия регионального значения (вид – памятник) «Меблированные комнаты Н.П. Ишкова», начало XX в., (Оренбургская область, г. Оренбург, ул. Чичерина / ул. Маврицкого, 30/74), об утверждении предметов охраны, границ и режима использования территории объекта культурного наследия

В соответствии со статьями 3.1, 18 Федерального закона от 25.06.2002 № 73-ФЗ «Об объектах культурного наследия (памятниках истории и культуры) народов Российской Федерации», статьей 5 Закона Оренбургской области от 03.07.2013 № 1678/503-V-ОЗ «Об объектах культурного наследия (памятниках истории и культуры) народов Российской Федерации, расположенных на территории Оренбургской области», Положением об инспекции государственной охраны объектов культурного наследия Оренбургской области, утвержденным указом Губернатора Оренбургской области от 15.11.2018 № 612-ук, на основании акта государственной историко-культурной экспертизы от 27.10.2022 (эксперт Гарновский В.В., приказ Министерства культуры Российской Федерации об аттестации от 11.10.2021 № 1668)

п р и к а з ы в а ю:

1. Включить в единый государственный реестр объектов культурного наследия (памятников истории и культуры) народов Российской Федерации

выявленный объект культурного наследия «Номера Н.П. Ишкова. 2-ое десят. XX в. Модерн» (Оренбургская область, г. Оренбург, ул. Чичерина, 30) в качестве объекта культурного наследия регионального значения (вид – памятник) с наименованием «Меблированные комнаты Н.П. Ишкова», начало XX в., расположенного по адресу: Оренбургская область, г. Оренбург, ул. Чичерина / ул. Маврицкого, 30/74.

2. Утвердить предмет охраны объекта культурного наследия регионального значения (вид – памятник) «Меблированные комнаты Н.П. Ишкова», начало XX в., (Оренбургская область, г. Оренбург, ул. Чичерина / ул. Маврицкого, 30/74) согласно приложению № 1 к настоящему приказу.

3. Утвердить границы территории объекта культурного наследия регионального значения (вид – памятник) «Меблированные комнаты Н.П. Ишкова», начало XX в., (Оренбургская область, г. Оренбург, ул. Чичерина / ул. Маврицкого, 30/74) и режим ее использования согласно приложению № 2 к настоящему приказу.

4. Исключить выявленный объект культурного наследия «Номера Н.П. Ишкова. 2-ое десят. XX в. Модерн» (Оренбургская область, г. Оренбург, ул. Чичерина, 30) из Перечня выявленных объектов культурного наследия Оренбургской области.

5. Настоящий приказ вступает в силу после его опубликования на Портале официального опубликования нормативных правовых актов Оренбургской области и органов исполнительной власти Оренбургской области ([www.pravo.orb.ru](http://www.pravo.orb.ru)).

Начальник инспекции




К.А. Летяго

Приложение № 1  
к приказу инспекции  
государственной охраны объектов  
культурного наследия  
Оренбургской области  
от «22». 08.2023 г. № 01-08-465

Предмет охраны объекта культурного наследия регионального значения (вид – памятник) «Меблированные комнаты Н.П. Ишкова», начало XX в., (Оренбургская область, г. Оренбург, ул. Чичерина / ул. Маврицкого, 30/74)

№ п/п	Виды предметов охраны	Элементы предметов охраны	Фотофиксация
1	2	3	4
1.	Градостроительные характеристики объекта:		 <p data-bbox="1361 1265 2130 1300"><i>Фрагмент современной градостроительной ситуации.</i></p>

2.	Объемно-пространственные характеристики, конструктивные элементы объекта:	<ul style="list-style-type: none"><li>- объемно-пространственная композиция двухэтажного кирпичного здания начала XX века «Г»-образной формы с двухэтажным ризалитом и подвальным этажом, перекрытое вальмовой крышей, переходящее в односкатную;</li><li>- двухэтажный объем с закругленным углом на пересечении двух улиц, выходящий длинным главным фасадом на ул. Чичерина с проезжей аркой имеет Г-образный план за счет двух разновысотных объемов;</li></ul>	
----	---	---	--

- капитальные стены начала XX века, их конструкция и материал: кирпич;  
 - материал и тип отделки: фасадные стены из красного глиняного кирпича; стены не оштукатурены, окрашены (цветовое решение уточняется в процессе проведения комплексных научных исследований и осуществления производства реставрационных работ).

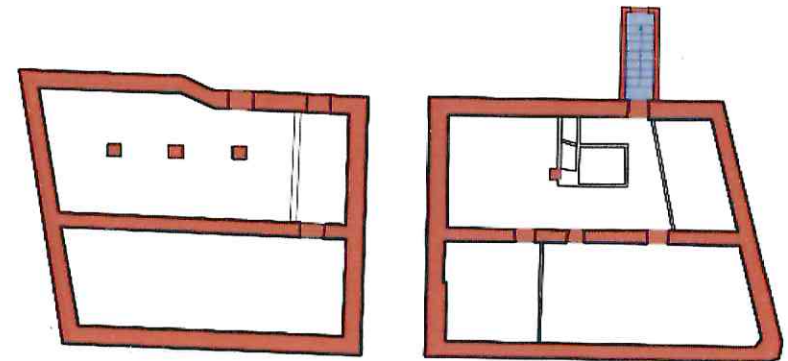


*Фотография 2010 г.*

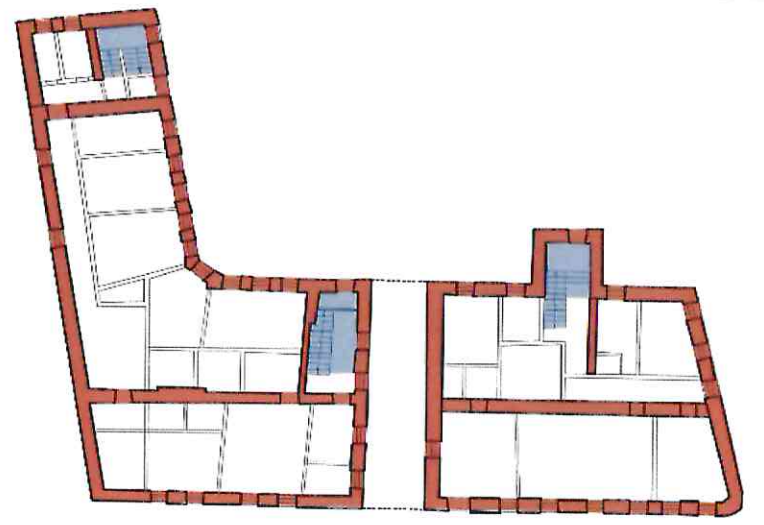
3. Пространственно-планировочная структура объекта:

- местоположение и конструкции; высотные отметки фасадных стен в редакции начала XX века, высотные, планировочные отметки и конструкции подвальных, междуэтажных и чердачных перекрытий редакции начала XX века, фиксированное положение лестничной клетки, включая высотные, планировочные отметки и архитектурные конструкции лестниц редакции начала XX века;  
 - планировочная схема здания с поэтажным зонированием и фиксированным положением лестницы с междуэтажными площадками;

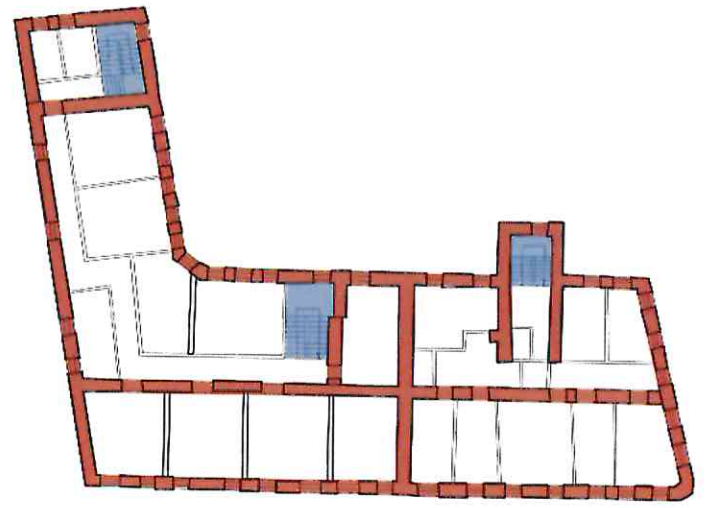
*План подвального, первого и второго этажей из технического паспорта с обозначением несущих стен и лестницы, относящихся к предмету охраны.*



*План подвального этажа.*





*План первого этажа.*



*План второго этажа.*

		<p>двускатная крыша здания с вальмой с южной стороны начала XX века, ее конструкция, конфигурация стропильной системы, в том числе высотные отметки по венчающему карнизу и коньку кровли.</p>	 <p><i>Крыша Объекта.</i></p>
4.	<p>Композиционное и архитектурно-художественное решение фасадов, включая высотные планировочные отметки фасада, декоративные элементы, местоположение, ритм, габариты, форму оконных и дверных проемов:</p>		
4.1.	<p>Западный фасад, ориентированный на ул. Чичерина:</p>	<ul style="list-style-type: none"> <li>- фасад решен в 15 световых осей второго этажа;</li> <li>- композиция фасадной стены разделяется по вертикали линией выступающего цоколя, междуэтажным и венчающим карнизами;</li> <li>- композиция фасадной стены разделяется по горизонтали за счет ряда оконных проемов и простенков между ними;</li> <li>- все оконные проемы прямоугольной формы, обрамленные плоскими лепными наличниками с декором в виде свесов и подоконных досок.</li> <li>- дверные проемы расположены с двух сторон от проезжей арки и имеют прямоугольное</li> </ul>	 <p><i>Западный фасад.</i></p>

		<p>очертание с наличниками, повторяющие очертания оконных;</p> <ul style="list-style-type: none"> <li>- конфигурация фасада в плане, высотные, планировочные отметки стен, формирующие фасад, декоративные элементы, включая размер, форму, местоположение и оформление оконных и дверных проемов.</li> </ul>	
4.2.	Южный фасад, ориентированный на ул. Маврицкого:	<ul style="list-style-type: none"> <li>- фасад решен в 5 световых осей;</li> <li>- композиция фасадной стены разделяется по вертикали линией выступающего цоколя с заложеными оконными проемами, междуэтажным и венчающим карнизами;</li> <li>- композиция фасадной стены разделяется по горизонтали за счет ряда оконных проемов и простенков между ними;</li> <li>- все оконные проемы прямоугольной формы, обрамленные плоскими лепными наличниками с декором в виде свесов и подоконных досок.</li> <li>- фасадная плоскость, выходящая во двор – в 7 световых осей;</li> <li>- оконные проемы прямоугольной формы с лучковыми перемычками в редакции начала XX века.</li> </ul>	 <p style="text-align: center;"><i>Западный фасад.</i></p>  <p style="text-align: center;"><i>Западный фасад.</i></p>





*Западный фасад.*

4.3. Восточный фасад, ориентированный во двор:

- фасад решен в 10 световых осей первого этажа;
- композиция фасадной стены разделяется по вертикали междуэтажным и венчающим карнизами;
- все оконные проемы первого этажа с лучковыми перемычками прямоугольной формы. Оконные проемы второго этажа прямоугольные с лучковым завершением, обрамленные плоскими лепными наличниками с декором в виде свесов и подоконных досок;
- дверной проем с лучковой перемычкой в редакции начала XX века;
- конфигурация фасада в плане, высотные планировочные отметки стен, формирующие фасад, включая размер, форму, местоположение и оформление оконных и дверных проемов.



*Восточный фасад.*






Восточный фасад.







Северный фасад.

4.4. Северный фасад,  
примыкающий к  
соседнему строению:

- конфигурация фасада в плане, высотные  
планировочные отметки стен, формирующие  
фасад.

4.5.	Все фасады:	все оконные и дверные столярные заполнения, конструкция и рисунок расстекловки (уточняются в процессе проведения комплексных научных исследований и осуществления производства реставрационных работ). Материал заполнения оконных проемов – деревянный.	
5.	Декоративные элементы, расположенные на фасадах объекта:		
5.1.	Западный и южный фасады:	- венчающий карниз широкого выноса белокаменной плиты, многоступенчатого карниза и широкой фризовой части, в том числе форма, габариты, высотные отметки, техника и профилировка карниза.	 <p data-bbox="1451 810 2047 842"><i>Угол между южным и западным фасадом.</i></p>
5.2.	Восточный фасад, ориентированный во двор:	- венчающий карниз в технике рельефной кладки из нескольких рядов прямоугольного кирпича, в том числе форма, габариты, высотные отметки, техника и профилировка карниза.	 <p data-bbox="1608 1043 1877 1075"><i>Венчающий карниз.</i></p>
5.3.	Южный фасад, ориентированный во двор:	- венчающий карниз с очертанием дентикулов, в том числе форма, габариты, высотные отметки, техника и профилировка карниза.	 <p data-bbox="1608 1337 1877 1369"><i>Венчающий карниз.</i></p>

5.4.	Западный и южный фасады. Часть восточного фасада:	<ul style="list-style-type: none"> <li>- междуэтажный карниз прямоугольной полочки белого камня, в том числе форма, габариты, высотные отметки, техника и профилировка карниза;</li> <li>- междуэтажный карниз выполнен двумя рядами выступающего кирпича, в том числе форма, габариты, высотные отметки, техника и профилировка карниза.</li> </ul>	 <p><i>Угол между южным и западным фасадом.</i></p>  <p><i>Междуэтажный карниз дворовых фасадов.</i></p>
5.5.	Все фасады:	<ul style="list-style-type: none"> <li>- плоский лепной наличник в виде свесов, доходящие до середины проема и подоконных досок с плоскими гуттами снизу;</li> <li>- лепной наличник с лучковым завершением и декором в виде «ушей», свесов на 1/3 проема и подоконных досок с плоскими гуттами снизу.</li> </ul>	 <p><i>Северный фасад. Наличники.</i></p>  <p><i>Восточный фасад. Наличники.</i></p>

Приложение № 2  
к приказу инспекции  
государственной охраны  
объектов культурного наследия  
Оренбургской области  
от «22». 08.2023 г. № 01-08-465

Границы территории объекта культурного наследия регионального значения (вид – памятник) «Меблированные комнаты Н.П. Ишкова», начало XX в., (Оренбургская область, г. Оренбург, ул. Чичерина / ул. Маврицкого, 30/74) и режим ее использования

Границы территории объекта культурного наследия регионального значения «Меблированные комнаты Н.П. Ишкова», начало XX в., расположенного по адресу: Оренбургская область, г. Оренбург, ул. Чичерина/ул. Маврицкого, 30/74, определены в границах земельного участка с кадастровым номером 56:44:0218002:22 и проходят вдоль границ земельного участка по точкам 1 – 6 (см. схему границ).

Сведения об объекте		
№ п/п	Характеристики объекта	Описание характеристик
1.	Местоположение объекта	Оренбургская область, г. Оренбург, ул. Чичерина / ул. Маврицкого, 30/74
2.	Площадь объекта +/- величина погрешности определения площади (P+/- Дельта P)	1674 ± 14 кв.м
3.	Иные характеристики	—

Перечень координат поворотных (характерных) точек границ территории объекта культурного наследия

Сведения о местоположении границ объекта					
1. Система координат МСК-56, зона 2					
2. Сведения о характерных точках границ территории					
Обозначение характерных точек части границы	Координаты, м		Метод определения координат характерной точки	Средняя квадратическая погрешность положения характерной точки (Mt), м	Описание обозначения точки на местности (при наличии)
	X	Y			
1	427669.55	2303922.00	метод спутниковых геодезических измерений	0,10	—
2	427677.61	2303951.30	метод спутниковых геодезических измерений	0,10	—
3	427683.86	2303971.40	метод спутниковых	0,10	—

Сведения о местоположении границ объекта					
1. Система координат МСК-56, зона 2					
2. Сведения о характерных точках границ территории					
Обозначение характерных точек части границы	Координаты, м		Метод определения координат характерной точки	Средняя квадратическая погрешность положения характерной точки (Mt), м	Описание обозначения точки на местности (при наличии)
	X	Y			
			геодезических измерений		
4	427653.72	2303973.51	метод спутниковых геодезических измерений	0,10	—
5	427633.15	2303925.62	метод спутниковых геодезических измерений	0,10	—
6	427633.70	2303924.65	метод спутниковых геодезических измерений	0,10	—
1	427669.55	2303922.00	метод спутниковых геодезических измерений	0,10	—

Схема границ территории объекта культурного наследия  
М 1:500



Условные обозначения:



- объект культурного наследия регионального значения



- территория объекта культурного наследия



- характерные (поворотные) точки границ территории объекта культурного наследия

## Режим использования территории объекта культурного наследия

1. Территория объекта культурного наследия регионального значения (вид – памятник) «Меблированные комнаты Н.П. Ишкова», начало XX в., расположенного по адресу: Оренбургская область, г. Оренбург, ул. Чичерина / ул. Маврицкого, 30/74 (далее – Объект), относится к землям историко-культурного назначения.
2. На территории объекта культурного наследия запрещается:
  - 2.1. Строительство объектов капитального строительства.
  - 2.2. Хозяйственная деятельность, ведущая к разрушению, искажению внешнего облика объекта культурного наследия, нарушающая его целостность и создающая угрозу его повреждения, разрушения или уничтожения.
  - 2.3. Искражение характеристик историко-культурного ландшафта, композиционно связанного с объектом культурного наследия.
  - 2.4. Вырубка деревьев, за исключением санитарных рубок; уничтожение травяного покрова.
  - 2.5. Установка на фасадах, крыше объекта культурного наследия кондиционеров, телеантенн, тарелок спутниковой связи, а также других средств технического обеспечения.
  - 2.6. Прокладка наземных и воздушных инженерных коммуникаций, кроме временных, необходимых для проведения работ по сохранению объекта культурного наследия.
  - 2.7. Размещение любых рекламных конструкций на объекте культурного наследия и его территории.
  - 2.8. Создание разрушающих вибрационных нагрузок динамическим воздействием на грунты в зоне их взаимодействия с объектом культурного наследия.
  - 2.9. Размещение временных построек, не связанных с проведением работ по сохранению объекта культурного наследия.
3. На территории объекта культурного наследия разрешается:
  - 3.1. Проведение работ по сохранению объекта культурного наследия или его отдельных элементов.
  - 3.2. Проведение работ по озеленению и благоустройству территории, производимых, в том числе с применением методов реставрации, направленных на формирование наиболее близкого к историческому восприятию объекта культурного наследия.
  - 3.3. Прокладка, реконструкция, ремонт дорог и элементов их обустройства, а также подземных инженерных коммуникаций и сооружений, не нарушающих целостность объекта культурного наследия и не создающих угрозы его повреждения, разрушения или уничтожения, угрозы пожара.
  - 3.4. Ведение хозяйственной деятельности, не противоречащей требованиям обеспечения сохранности объекта культурного наследия и позволяющей обеспечить функционирование объекта культурного наследия в современных условиях.



3.5. Доступность объекта культурного наследия в целях его экспонирования, сохранения его традиционного визуального восприятия.

3.6. Реализация мер пожарной и экологической безопасности.

---