



**ИНСПЕКЦИЯ
ГОСУДАРСТВЕННОЙ ОХРАНЫ
ОБЪЕКТОВ КУЛЬТУРНОГО
НАСЛЕДИЯ ОРЕНБУРГСКОЙ
ОБЛАСТИ**

П Р И К А З

23.08.2023 № 01-08-443

г. Оренбург

О включении выявленного объекта культурного наследия в единый государственный реестр объектов культурного наследия (памятников истории и культуры) народов Российской Федерации, об утверждении предмета охраны, границ и режима использования территории объекта культурного наследия

В соответствии со статьями 3.1, 18 Федерального закона от 25.06.2002 № 73-ФЗ «Об объектах культурного наследия (памятниках истории и культуры) народов Российской Федерации», статьей 5 Закона Оренбургской области от 03.07.2013 № 1678/503-V-ОЗ «Об объектах культурного наследия (памятниках истории и культуры) народов Российской Федерации, расположенных на территории Оренбургской области», Положением об инспекции государственной охраны объектов культурного наследия Оренбургской области, утвержденным указом Губернатора Оренбургской области от 15.11.2018 № 612-ук, на основании акта государственной историко-культурной экспертизы от 25.10.2021 (эксперт Григорьев Ю.А., приказ Министерства культуры Российской Федерации об аттестации от 26.04.2021 № 557)

п р и к а з ы в а ю:

1. Включить в единый государственный реестр объектов культурного наследия (памятников истории и культуры) народов Российской Федерации выявленный объект культурного наследия «Особняк. Рубеж XIX-XX вв. Эkleктика» (Оренбургская область, г. Оренбург, ул. Володарского, 4) в качестве объекта культурного наследия регионального значения (вид – памятник) с наименованием «Усадьба купца Д.П. Петрова. Дом жилой с

въездными воротами», 3-ая четверть XIX в., расположенного по адресу: Оренбургская область, г. Оренбург, ул. Володарского, 4, Литеры АА5.

2. Утвердить предмет охраны объекта культурного наследия регионального значения (вид – памятник) «Усадьба купца Д.П. Петрова. Дом жилой с въездными воротами», 3-ая четверть XIX в. (Оренбургская область, г. Оренбург, ул. Володарского, 4, Литеры АА5) согласно приложению № 1.

3. Утвердить границы территории объекта культурного наследия регионального значения (вид – памятник) «Усадьба купца Д.П. Петрова. Дом жилой с въездными воротами», 3-ая четверть XIX в. (Оренбургская область, г. Оренбург, ул. Володарского, 4, Литеры АА5) и режим ее использования согласно приложению № 2.

4. Исключить выявленный объект культурного наследия «Особняк. Рубеж XIX-XX вв. Эkleктика» (Оренбургская область, г. Оренбург, ул. Володарского, 4) из Перечня выявленных объектов культурного наследия Оренбургской области.

5. Контроль за исполнением настоящего приказа возложить на начальника отдела государственного учета и охраны инспекции государственной охраны объектов культурного наследия Оренбургской области.

6. Приказ вступает в силу после его опубликования на Портале официального опубликования нормативных правовых актов Оренбургской области и органов исполнительной власти Оренбургской области (www.pravo.orb.ru).

Заместитель начальника инспекции

Д.Р. Тухватуллин

Приложение № 1
к приказу инспекции
государственной охраны объектов
культурного наследия Оренбургской
области
от «23».08.2023 № 01-08-473

Предмет охраны объекта культурного наследия регионального значения (вид – памятник) «Усадьба купца Д.П. Петрова. Дом жилой с въездными воротами», 3-ая четверть XIX в. (Оренбургская область, г. Оренбург, ул. Володарского, 4, Литеры АА5)

№ п/п	Виды предметов охраны	Элементы предметов охраны	Фотофиксация
1	2	3	4
1	Объемно-пространственные особенности территории	Местоположение границ территории и объекта на ней (№ 1, 5 по схеме); культурный слой глубиной 0,5 м.	

2	<p>Объемно-планировочные особенности</p>	<p>Историческое объемно-планировочное решение: одноэтажный без подвала прямоугольный в плане объём под вальмовой кровлей с воротами и калиткой; габариты в плане 19,55×11 м; планировка в габаритах капитальных стен и перегородок комнат с лепным и тянутым декором; исторические отметки перекрытия, пола, карнизов и конька крыши; расположение, габариты, форма и отметки исторических проёмов и въездной арки.</p>	 <p>План этажа</p> 
3	<p>Конструктивные особенности</p>	<p>Исторические конструкции: бутовые фундаменты, белокаменный цоколь с продухами; наружные и внутренние кирпичные стены из глиняного обожжённого кирпича на известковом растворе; плоское перекрытие по деревянным балкам; деревянные двери, наличники и стропила; лучковые кирпичные перемычки, арки ворот.</p>	



4	Архитектурно-эстетические особенности фасадов	<p>Архитектурное решение в стиле эклектики третьей чет. XIX в. с аркой въезда между портиками;</p> <p>симметричная композиция главного фасада, завершённого аттиками, с фрагментами богатого лепного декора.</p>	
5	Декоративно-художественные особенности уличного фасада	<p>Декоративно-художественное решение в стиле эклектики:</p> <p>характер оштукатуренной фасадной поверхности в сочетании с белокаменным цоколем и штукатурным декором;</p> <p>элементы фасада дома: фланкирующие муфтированные пилястры, подоконные филёнки;</p> <p>фрагменты фриза и венчающего карниза, декорированные лепным растительным орнаментом с пальметтами, акантом и рядом мелких зубчиков;</p> <p>окна с деревянными отдельными переплётами в шесть звеньев с рамочными наличниками;</p> <p>боковые аттики в виде двухъярусного архивольты с медальоном в центре композиции, фланкированные филёнчатыми столбиками, оформленные мелким растительным орнаментом;</p>	

центральный аттик в виде ложного оконца в архивольте с плечиками-крыльями, обжатыми филёнчатыми столбиками. элементы фасада въездных ворот: трёхцентровая арка на двух столбах между прямоугольными калиткой (слева) и парадной дверью в дом (справа); двускатные фронтоны над боковыми проёмами с лепниной в тимпане растительного характера; тянутый архивольт калитки с зубчиками; кирпичная бровка как основа лепного декора входа в дом; двустворчатая парадная дверь с трёхчастными филёнчатыми створками, нижние из которых - бриллиантовые; прямоугольные створки калитки и ворот из диагонально уложенных от углов досок по деревянному каркасу.







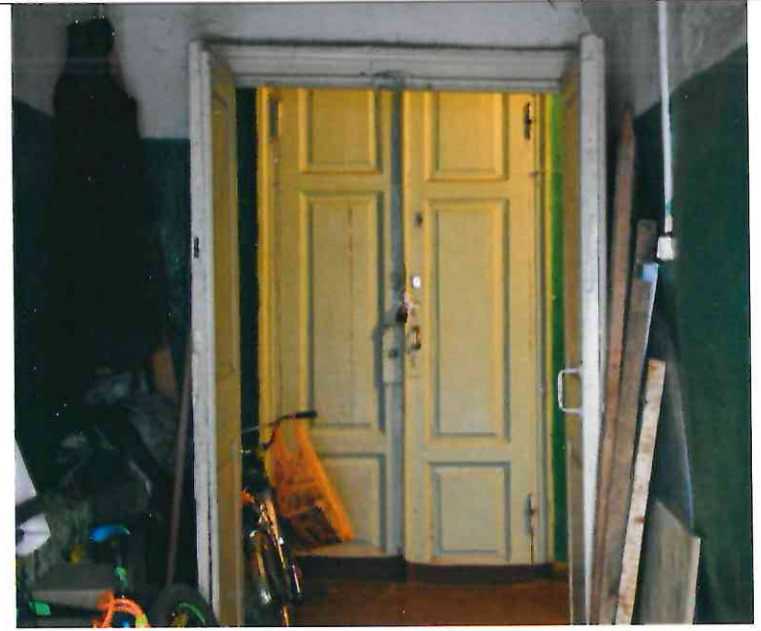


			
6	<p>Декоративно-художественные особенности фасада дворового</p>	<p>Характер фасадной поверхности: белокаменный цоколь, оштукатуренная стена (фрагменты старой штукатурки сохранились);</p> <p>элементы фасада дома: белокаменный цоколь; исторические прямоугольные оконные проёмы под кирпичными перемычками с деревянными рамочными наличниками, полуциркульное оконце входного пристроя, венчающий карниз малого выноса их двух рядов фасок, как основа для тянутого штукатурного карниза; слуховое деревянное окно под двухскатной крышей.</p> <p>элементы фасада ворот: белокаменный цоколь; характер оштукатуренной кирпичной поверхности (фрагменты штукатурки сохранились); закладные белокаменные блоки и подставы; металлические уголки и жиковины каркаса</p>	

ворот и калитки;
бревенчатая перемычка ворот;
кирпичная перемычка калитки по доске



7	Декоративно-художественные особенности бокового фасада	Характер фасадной поверхности: бело-каменный цоколь, оштукатуренная поверхность; венчающий карниз; исторические прямоугольные окна.	
8	Декоративно-художественные особенности интерьеров	Характер отделки: оштукатуренные поверхности стен и потолков. элементы интерьера: деревянные филёчатые двери; элементы декора: припотолочные карнизы и потолочные филёнки; латунные ручки дверей на пластинчатой личинке.	



Приложение № 2
к приказу инспекции
государственной охраны
объектов культурного наследия
Оренбургской области
от «23». 08.2023 № 01-08-473

Границы территории объекта культурного наследия регионального значения (вид – памятник) «Усадьба купца Д.П. Петрова. Дом жилой с въездными воротами», 3-ая четверть XIX в. (Оренбургская область, г. Оренбург, ул. Володарского, 4, Литеры АА5) и режим ее использования

Границы территории объекта культурного наследия местного (муниципального) значения «Усадьба купца Д.П. Петрова. Дом жилой с въездными воротами», 3-ая четверть XIX в., расположенного по адресу: Оренбургская область, г. Оренбург, ул. Володарского, 4, Литеры АА5, устанавливаются в границах земельных участков с кадастровыми номерами 56:44:0219013:4, 56:44:0219013:2, 56:44:0219013:27 и проходят по точкам 1 – 8 (см. схему границ территории).

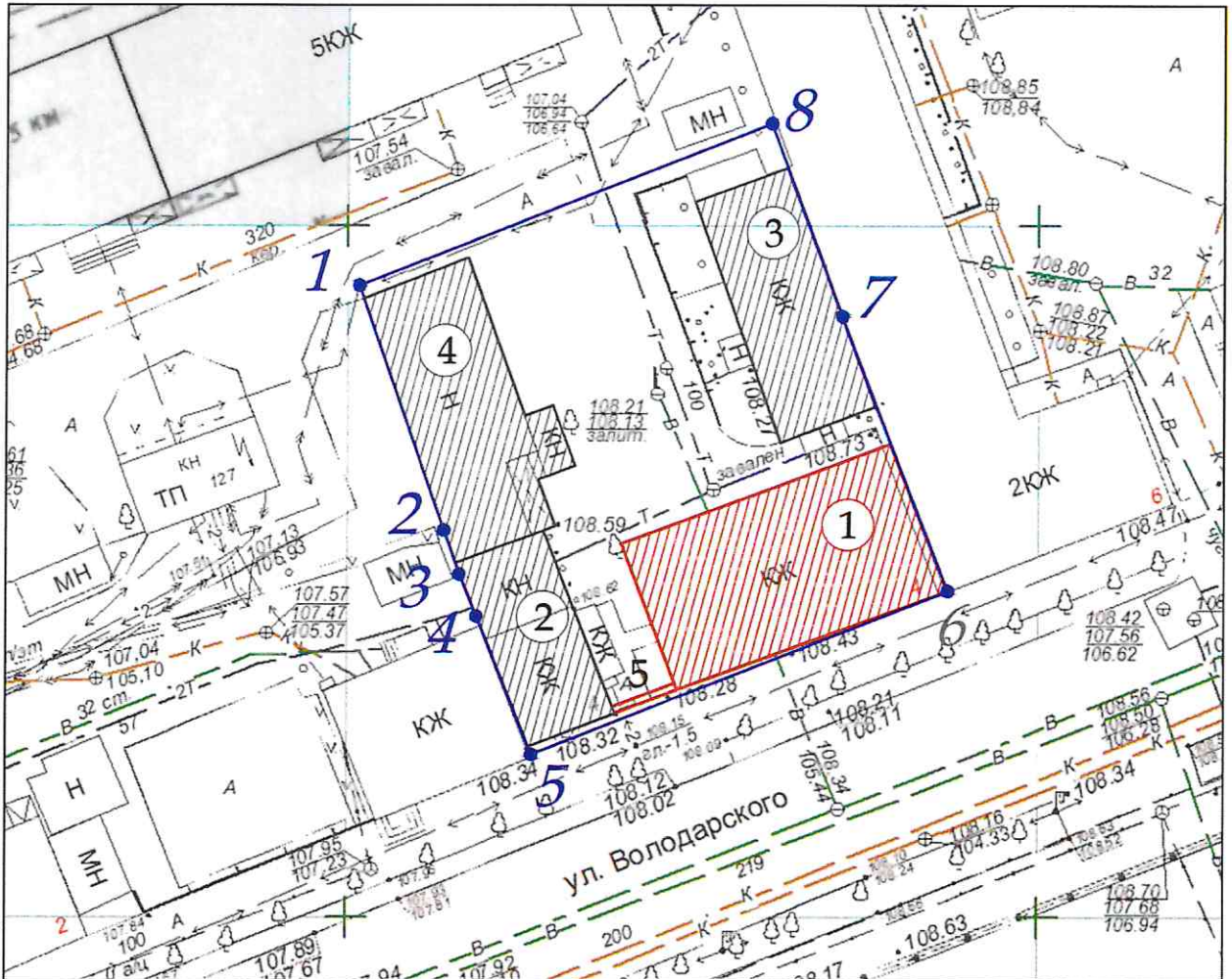
Сведения об объекте		
№ п/п	Характеристики объекта	Описание характеристик
1	Местоположение объекта	Оренбургская область, г. Оренбург, ул. Володарского, 4, Литеры АА5
2	Площадь объекта +/- величина погрешности определения площади (P+/- Дельта P)	1181+/-12 кв. м
3	Иные характеристики	—

Перечень координат поворотных (характерных) точек границ территории объекта культурного наследия




Сведения о местоположении границ объекта					
1. Система координат МСК-56, зона 2					
2. Сведения о характерных точках границ территории					
Обозначение характерных точек части границы	Координаты, м		Метод определения координат характерной точки	Средняя квадратическая погрешность положения характерной точки (Mt), м	Описание обозначения точки на местности (при наличии)
	X	Y			
1	427995.35	2304249.86	метод спутниковых геодезических измерений	0,10	—

Сведения о местоположении границ объекта					
1. Система координат МСК-56, зона 2					
2. Сведения о характерных точках границ территории					
Обозначение характерных точек части границы	Координаты, м		Метод определения координат характерной точки	Средняя квадратическая погрешность положения характерной точки (Mt), м	Описание обозначения точки на местности (при наличии)
	X	Y			
2	427977.96	2304256.78	метод спутниковых геодезических измерений	0,10	—
3	427974.79	2304258.04	метод спутниковых геодезических измерений	0,10	—
4	427971.74	2304259.27	метод спутниковых геодезических измерений	0,10	—
5	427961.72	2304263.27	метод спутниковых геодезических измерений	0,10	—
6	427973.12	2304293.58	метод спутниковых геодезических измерений	0,10	—
7	427993.43	2304285.56	метод спутниковых геодезических измерений	0,10	—
8	428007.19	2304280.06	метод спутниковых геодезических измерений	0,10	—
1	427995.35	2304249.86	метод спутниковых геодезических измерений	0,10	—

Схема границ территории объекта культурного наследия
М 1:500



Условные обозначения:

-  - ОКН «Усадьба купца Д.П. Петрова. Дом жилой с въездными воротами» (№1 и №5 на схеме)
-  - Номер точки границы территории ОКН
-  - Границы территории ОКН

Режим использования территории объекта культурного наследия

1. Территория объекта культурного наследия регионального значения (вид – памятник) «Усадьба купца Д.П. Петрова. Дом жилой с въездными воротами», 3-ая четверть XIX в. (Оренбургская область, г. Оренбург, ул. Володарского, 4, Литеры АА5) (далее – Объект) относится к землям историко-культурного назначения.

2. На территории Объекта разрешается:

2.1. проведение работ по сохранению объекта культурного наследия и его территории: консервацию, ремонт, реставрацию, приспособление объекта культурного наследия для современного использования, включающие в себя научно-исследовательские, изыскательские, проектные и производственные работы, научное руководство проведением работ по сохранению объекта культурного наследия, технический и авторский надзор за проведением этих работ;

2.2. воссоздание, в случае утраты объекта культурного наследия, осуществляется посредством его реставрации;

2.3. проведение научных исследований, в том числе археологических;

2.4. снос зданий и сооружений, не являющихся объектами культурного наследия;

2.5. ремонт, реконструкция, размещение объектов инженерной инфраструктуры, необходимых для восстановления, сохранения, функционирования объекта культурного наследия;

2.6. проведение работ по благоустройству территории, направленное на восстановление историко-градостроительной среды, сохранение, использование и популяризацию объекта культурного наследия;

2.7. устройство небольших открытых автостоянок, необходимых, для функционирования объекта культурного наследия;

2.8. при благоустройстве и оборудовании территории использование традиционных материалов (белый камень, кирпич, дерево, кровельное железо и иные материалы, имитирующие натуральные);

2.9. восстановление традиционных элементов благоустройства и оборудования, малых архитектурных форм – дверей, ворот, кованых козырьков и навесов, оград, решеток и т.д. по данным обследования, архивным материалам или аналогам;

2.10. установка мемориальных досок, информационных надписей и обозначений, относящихся к объекту культурного наследия;

2.11. проведение работ по озеленению территории: формирование озеленения территории, с учетом наилучшего визуального восприятия объекта культурного наследия; соблюдение высотных соотношений, плотности посадок зеленых насаждений, обеспечивающих максимальное раскрытие и восприятие памятника;

2.12. ведение хозяйственной деятельности, не противоречащей требованиям обеспечения сохранности объекта культурного наследия и

позволяющей обеспечить функционирование объекта культурного наследия в современных условиях.

3. На территории Объекта запрещается:

3.1. возведение объектов капитального строительства и увеличение объемно-пространственных характеристик, существующих на территории памятника объектов капитального строительства;

3.2. снос объекта культурного наследия;

3.3. проведение работ, изменяющих предмет охраны объекта культурного наследия, либо ухудшающих условия, необходимые для сохранности объекта культурного наследия;

3.4. нарушение исторической планировочной структуры;

3.5. проведение земляных, строительных, мелиоративных и иных работ, за исключением работ по сохранению объекта культурного наследия или его отдельных элементов, сохранению историко-градостроительной или природной среды объекта культурного наследия;

3.6. прокладка наземных и воздушных инженерных коммуникаций;

3.7. прокладка подземных инженерных коммуникаций, не относящихся к объекту культурного наследия;

3.8. распространение наружной рекламы, за исключением содержащей исключительно информацию о проведении на объектах культурного наследия, их территориях театрально-зрелищных, культурно-просветительных и зрелищно-развлекательных мероприятий;

3.9. осуществление любых градостроительных мероприятий, нарушающих или искажающих условия визуального восприятия и зону композиционного влияния объекта культурного наследия;

3.10. установка на фасадах блоков кондиционеров, антенн и других технических устройств;

3.11. размещение мачтовых конструкций;

3.12. проведение строительных и ремонтных работ, опасных для физической сохранности объекта культурного наследия;

3.13. размещение объектов и предприятий, связанных с неблагоприятным для объекта культурного наследия температурно-влажностным режимом и применением химически активных веществ;

3.14. осуществление мероприятий, создающих повышенные динамические и вибрационные нагрузки на основания и фундаменты зданий и сооружений, за исключением производства технически необходимых работ, при условии предварительного проведения инженерных исследований и мониторинга попадающих в опасную зону зданий и сооружений и обеспечения безопасности последних;

3.15. размещение и строительство предприятий с взрыво- и пожароопасной функцией, а также с функцией, ухудшающей экологию.