



**ИНСПЕКЦИЯ
ГОСУДАРСТВЕННОЙ ОХРАНЫ
ОБЪЕКТОВ КУЛЬТУРНОГО
НАСЛЕДИЯ ОРЕНБУРГСКОЙ
ОБЛАСТИ**

П Р И К А З

23.08.2023 № 01-08-471

г. Оренбург

О включении выявленного объекта культурного наследия в единый государственный реестр объектов культурного наследия (памятников истории и культуры) народов Российской Федерации, об утверждении предмета охраны, границ и режима использования территории объекта культурного наследия

В соответствии со статьями 3.1, 18 Федерального закона от 25.06.2002 № 73-ФЗ «Об объектах культурного наследия (памятниках истории и культуры) народов Российской Федерации», статьей 5 Закона Оренбургской области от 03.07.2013 № 1678/503-V-ОЗ «Об объектах культурного наследия (памятниках истории и культуры) народов Российской Федерации, расположенных на территории Оренбургской области», Положением об инспекции государственной охраны объектов культурного наследия Оренбургской области, утвержденным указом Губернатора Оренбургской области от 15.11.2018 № 612-ук, на основании акта государственной историко-культурной экспертизы от 25.10.2021 (эксперт Григорьев Ю.А., приказ Министерства культуры Российской Федерации об аттестации от 26.04.2021 № 557)

п р и к а з ы в а ю:

1. Включить в единый государственный реестр объектов культурного наследия (памятников истории и культуры) народов Российской Федерации выявленный объект культурного наследия «Особняк. 4-ая четверть XIX в. Эkleктика» (Оренбургская область, г. Оренбург, ул. Володарского, 2/Кобозева, 50) в качестве объекта культурного наследия регионального значения (вид – памятник) с наименованием «Усадьба купца М.Т. Моисеева.

Дом жилой», 1904 г., расположенного по адресу: Оренбургская область, г. Оренбург, ул. Володарского, 2 / Кобозева, 50, Литера А.

2. Утвердить предмет охраны объекта культурного наследия регионального значения (вид – памятник) «Усадьба купца М.Т. Моисеева. Дом жилой», 1904 г. (Оренбургская область, г. Оренбург, ул. Володарского, 2 / Кобозева, 50, Литера А) согласно приложению № 1.

3. Утвердить границы территории объекта культурного наследия регионального значения (вид – памятник) «Усадьба купца М.Т. Моисеева. Дом жилой», 1904 г. (Оренбургская область, г. Оренбург, ул. Володарского, 2 / Кобозева, 50, Литера А) и режим ее использования согласно приложению № 2.

4. Исключить выявленный объект культурного наследия «Особняк. 4-ая четверть XIX в. Эклектика» (Оренбургская область, г. Оренбург, ул. Володарского, 2 / Кобозева, 50) из Перечня выявленных объектов культурного наследия Оренбургской области.

5. Контроль за исполнением настоящего приказа возложить на начальника отдела государственного учета и охраны инспекции государственной охраны объектов культурного наследия Оренбургской области.

6. Приказ вступает в силу после его опубликования на Портале официального опубликования нормативных правовых актов Оренбургской области и органов исполнительной власти Оренбургской области (www.pravo.orb.ru).

Заместитель начальника инспекции





Д.Р. Тухватуллин


Приложение № 1
к приказу инспекции
государственной охраны объектов
культурного наследия Оренбургской
области
от «23». 08.2023 № 01-08-441

Предмет охраны объекта культурного наследия регионального значения (вид – памятник) «Усадьба купца М.Т. Моисеева. Дом жилой», 1904 г. (Оренбургская область, г. Оренбург, ул. Володарского, 2/Кобозева, 50, Литера А)

1	Виды предметов охраны	Элементы предметов охраны	Фотофиксация
1	2	3	4
1	Объемно-пространственные особенности территории	Местоположение границ территории и объекта на ней (№1 по схеме); культурный слой глубиной 0,5 м.	
2	Объемно-планировочные особенности	Историческое объемно-планировочное решение: двухэтажный «Г»-образный объём под скатной крышей с подвалом под частью этажа; исторические габариты здания 24,50×18,05 м; планировка в габаритах капитальных исторических стен; исторические отметки перекрытий и полов; расположение, габариты, форма и отметки исторических проёмов, междуэтажного и венчающих карнизов, фриза и конька крыши.	

			<p style="text-align: center;">План 1-го этажа</p> 
3	Конструктивные особенности	<p>Исторические конструкции: бутовые фундаменты из глинистого песчаника, белокаменный цоколь и базы пилястр; наружные и внутренние кирпичные стены из глиняного обожжённого, в т.ч. лекального кирпича на известковом растворе; кирпичные арочные, лучковые и горизонтальные перемычки; деревянные стропила и переплёты окон.</p>	

			
4	Архитектурно-эстетические особенности фасадов	Архитектурное решение в стиле эклектики: «Г»-образный двухэтажный объём под скатной кровлей с регулярными фасадами двух ценных периодов строительства	

5	<p>Декоративно-художественные особенности фасадов уличных</p>	<p>Архитектурно-художественное решение в стиле эклектики:</p> <p>неоштукатуренные стены первого этажа с белокаменным раскрепованным цоколем, оштукатуренные пилястры, фриз и второй этаж; декоративные элементы фасада 1-го этажа: гладкие пилястры с белокаменными и штукатурными базами; филёнчатый подоконный фриз с тянутым карнизом; тянутый трёхсторонний наличник с плоским замком лучковых проёмов окон первого этажа; деревянные отдельные пятизвенные с форточками переплёты; оштукатуренный столб ворот на северо-западном углу с лепным оформлением современного характера.</p> <p>декоративные элементы фасада 2-го этажа: тянутые обрамления арочных окон с замками в виде кронштейнов, опирающиеся на межэтажный карниз; подоконные карнизы и филёнки; розетки в простенках на уровне перемычек; гладкий фриз с профильным гуртом; деревянный подшивной венчающий архив; деревянные восьмизвенные отдельные переплёты окон.</p>	
---	---	--	--

			
6	<p>Декоративно-художественные особенности дворовых фасадов</p>	<p>Архитектурно-художественное решение в стиле эклектики: неоштукатуренные стены первого этажа с белокаменным цоколем, оштукатуренный второй этаж; декоративные элементы фасада 1-го этажа: плоские лопатки на углах объёма первого периода строительства; подоконный пояс северного фасада западного крыла; межэтажный фриз с полочным гуртом и кронштейнами (северный фасад южного крыла); подшивной венчающий карниз с плоским</p>	

		<p>полочным фризом; лучковые, прямоугольные и арочные окна; деревянные раздельные переплёты.</p>	
7	Декоративно-художественные особенности интерьеров	Характер отделки помещений: оштукатуренная поверхность стен и потолков.	

Приложение № 2
к приказу инспекции
государственной охраны
объектов культурного наследия
Оренбургской области
от «23». 08.2023 г. № 01-08-441

Границы территории объекта культурного наследия регионального значения
(вид – памятник) «Усадьба купца М.Т. Моисеева. Дом жилой», 1904 г.
(Оренбургская область, г. Оренбург, ул. Володарского, 2 / Кобозева, 50,
Литера А) и режим ее использования

Границы территории объекта культурного наследия регионального значения «Усадьба купца М.Т. Моисеева. Дом жилой», 1904 г., расположенного по адресу: Оренбургская область, г. Оренбург, ул. Володарского, 2 / Кобозева, 50, Литера А, устанавливаются в пределах исторического земельного участка усадьбы по уличным фасадам, южной меже с кадастровым номером 56:44:0219013:4 и южной части западной межи с кадастровым номером 56:44:0219013:27 по адресу ул. Володарского/ пер. Свободина, №№ 6-6а/7 с учётом поворотных точек восточной границы с кадастровым номером 56:44:0219013:2 по адресу: г. Оренбург, ул. Володарского, 2а. Границы территории проходят по точкам 1 – 10 (см. схему границ территории).

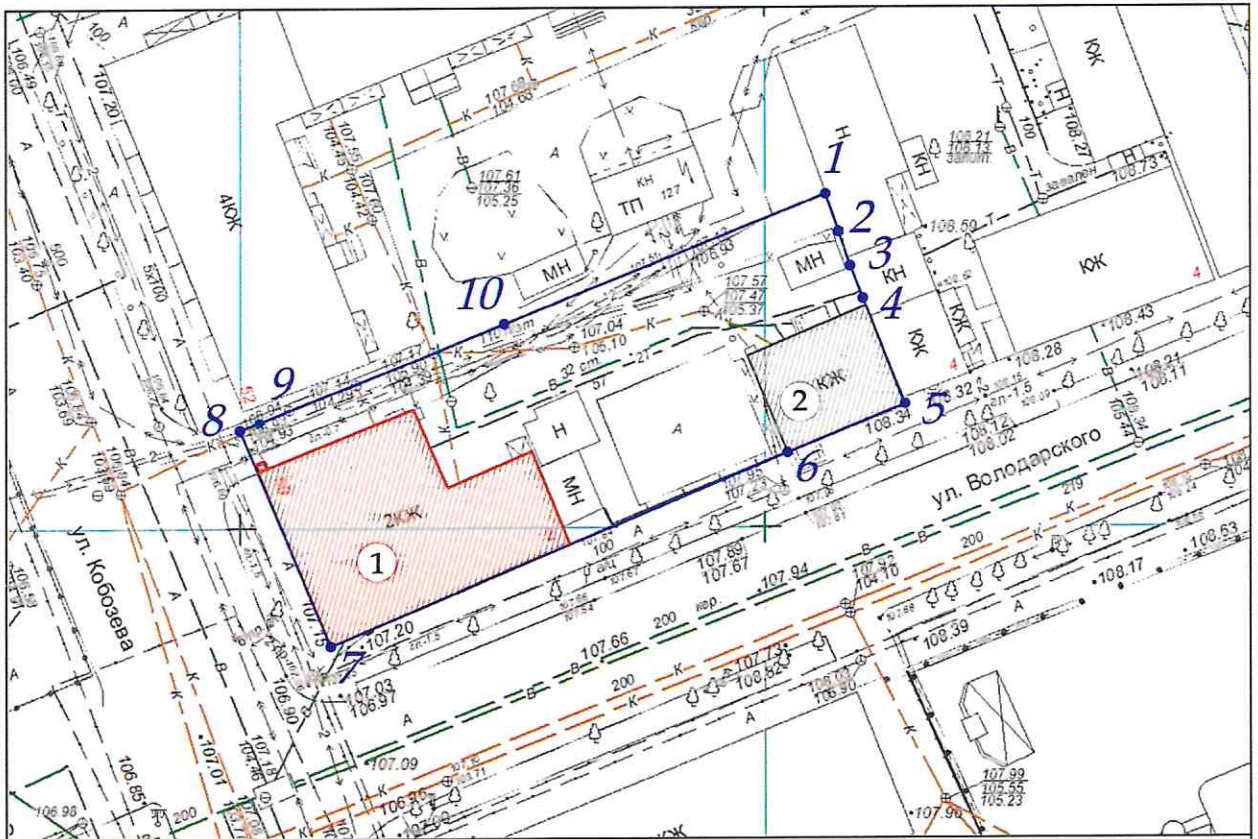
Сведения об объекте		
№ п/п	Характеристики объекта	Описание характеристик
1	Местоположение объекта	Оренбургская область, г. Оренбург, ул. Володарского, 2/Кобозева, 50, литер А
2	Площадь объекта +/- величина погрешности определения площади (Р+/- Дельта Р)	1298+/-13 кв. м
3	Иные характеристики	—

Перечень координат поворотных (характерных) точек границ территории
объекта культурного наследия



Сведения о местоположении границ объекта					
1. Система координат МСК-56, зона 2					
2. Сведения о характерных точках границ территории					
Обозначение характерных точек части границы	Координаты, м		Метод определения координат характерной точки	Средняя квадратическая погрешность положения характерной точки (Mt), м	Описание обозначения точки на местности (при наличии)
	X	Y			
1	427981.45	2304255.39	метод спутниковых геодезических измерений	0,10	—

Сведения о местоположении границ объекта					
1. Система координат МСК-56, зона 2					
2. Сведения о характерных точках границ территории					
Обозначение характерных точек части границы	Координаты, м		Метод определения координат характерной точки	Средняя квадратическая погрешность положения характерной точки (Mt), м	Описание обозначения точки на местности (при наличии)
	X	Y			
2	427977.96	2304256.78	метод спутниковых геодезических измерений	0,10	—
3	427974.79	2304258.04	метод спутниковых геодезических измерений	0,10	—
4	427971.74	2304259.27	метод спутниковых геодезических измерений	0,10	—
5	427961.72	2304263.27	метод спутниковых геодезических измерений	0,10	—
9	427957.09	2304252.09	метод спутниковых геодезических измерений	0,10	—
7	427938.71	2304208.55	метод спутниковых геодезических измерений	0,10	—
8	427959.38	2304199.88	метод спутниковых геодезических измерений	0,10	—
9	427960.12	2304201.74	метод спутниковых геодезических измерений	0,10	—
10	427969.42	2304225.10	метод спутниковых геодезических измерений	0,10	—
1	427981.45	2304255.39	метод спутниковых геодезических измерений	0,10	—

Схема границ территории объекта культурного наследия
М 1:500



Используемые условные знаки и обозначения:

-  - ОКН «Усадьба купца М.Т. Моисеева. Дом жилой» (№1 на схеме)
-  - Номер точки границы территории ОКН
-  - Границы территории ОКН

Режим использования территории объекта культурного наследия

1. Территория объекта культурного наследия регионального значения (вид – памятник) «Усадьба купца М.Т. Моисеева. Дом жилой», 1904 г. (Оренбургская область, г. Оренбург, ул. Володарского, 2/Кобозева, 50, Литера А) (далее – Объект) относится к землям историко-культурного назначения.

2. На территории Объекта разрешается:

2.1. проведение работ по сохранению объекта культурного наследия и его территории: консервацию, ремонт, реставрацию, приспособление объекта культурного наследия для современного использования, включающие в себя научно-исследовательские, изыскательские, проектные и производственные работы, научное руководство проведением работ по сохранению объекта культурного наследия, технический и авторский надзор за проведением этих работ;

2.2. воссоздание, в случае утраты объекта культурного наследия, осуществляется посредством его реставрации;

2.3. проведение научных исследований, в том числе археологических;

2.4. снос зданий и сооружений, не являющихся объектами культурного наследия;

2.5. ремонт, реконструкция, размещение объектов инженерной инфраструктуры, необходимых для восстановления, сохранения, функционирования объекта культурного наследия;

2.6. проведение работ по благоустройству территории, направленное на восстановление историко-градостроительной среды, сохранение, использование и популяризацию объекта культурного наследия;

2.7. устройство небольших открытых автостоянок, необходимых, для функционирования объекта культурного наследия;

2.8. при благоустройстве и оборудовании территории использование традиционных материалов (белый камень, кирпич, дерево, кровельное железо и иные материалы, имитирующие натуральные);

2.9. восстановление традиционных элементов благоустройства и оборудования, малых архитектурных форм – дверей, ворот, кованых козырьков и навесов, оград, решеток и т.д. по данным обследования, архивным материалам или аналогам;

2.10. установка мемориальных досок, информационных надписей и обозначений, относящихся к объекту культурного наследия;

2.11. проведение работ по озеленению территории: формирование озеленения территории, с учетом наилучшего визуального восприятия объекта культурного наследия; соблюдение высотных соотношений, плотности посадок зеленых насаждений, обеспечивающих максимальное раскрытие и восприятие памятника;

2.12. ведение хозяйственной деятельности, не противоречащей требованиям обеспечения сохранности объекта культурного наследия и позволяющей обеспечить функционирование объекта культурного наследия в современных условиях.

3. На территории Объекта запрещается:

- 3.1. возведение объектов капитального строительства и увеличение объемно-пространственных характеристик, существующих на территории памятника объектов капитального строительства;
 - 3.2. снос объекта культурного наследия;
 - 3.3. проведение работ, изменяющих предмет охраны объекта культурного наследия, либо ухудшающих условия, необходимые для сохранности объекта культурного наследия;
 - 3.4. нарушение исторической планировочной структуры;
 - 3.5. проведение земляных, строительных, мелиоративных и иных работ, за исключением работ по сохранению объекта культурного наследия или его отдельных элементов, сохранению историко-градостроительной или природной среды объекта культурного наследия;
 - 3.6. прокладка наземных и воздушных инженерных коммуникаций;
 - 3.7. прокладка подземных инженерных коммуникаций, не относящихся к объекту культурного наследия;
 - 3.8. распространение наружной рекламы, за исключением содержащей исключительно информацию о проведении на объектах культурного наследия, их территориях театрально-зрелищных, культурно-просветительных и зрелищно-развлекательных мероприятий;
 - 3.9. осуществление любых градостроительных мероприятий, нарушающих или искажающих условия визуального восприятия и зону композиционного влияния объекта культурного наследия;
 - 3.10. установка на фасадах блоков кондиционеров, антенн и других технических устройств;
 - 3.11. размещение мачтовых конструкций;
 - 3.12. проведение строительных и ремонтных работ, опасных для физической сохранности объекта культурного наследия;
 - 3.13. размещение объектов и предприятий, связанных с неблагоприятным для объекта культурного наследия температурно-влажностным режимом и применением химически активных веществ;
 - 3.14. осуществление мероприятий, создающих повышенные динамические и вибрационные нагрузки на основания и фундаменты зданий и сооружений, за исключением производства технически необходимых работ, при условии предварительного проведения инженерных исследований и мониторинга попадающих в опасную зону зданий и сооружений и обеспечения безопасности последних;
 - 3.15. размещение и строительство предприятий с взрыво- и пожароопасной функцией, а также с функцией, ухудшающей экологию.
-