



**ИНСПЕКЦИЯ
ГОСУДАРСТВЕННОЙ ОХРАНЫ
ОБЪЕКТОВ КУЛЬТУРНОГО
НАСЛЕДИЯ ОРЕНБУРГСКОЙ
ОБЛАСТИ**

П Р И К А З

18.09.2023 № 01-08-524

г. Оренбург

┌ Об утверждении предмета охраны ┐
объекта культурного наследия
регионального значения (вид –
памятник) «2-е городское училище»,
1902–1905 гг., (Оренбургская обл., г.
Оренбург, проезд Коммунаров, 16)

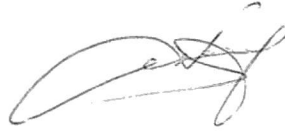
В соответствии с Федеральным законом от 25.06.2002 № 73-ФЗ «Об объектах культурного наследия (памятниках истории и культуры) народов Российской Федерации», Приказом Министерства культуры Российской Федерации от 13.01.2016 № 28 «Об утверждении порядка определения предмета охраны объекта культурного наследия, включенного в единый государственный реестр объектов культурного наследия (памятников истории и культуры) народов Российской Федерации в соответствии со статьей 64 Федерального закона от 25 июня 2002 № 73-ФЗ «Об объектах культурного наследия (памятниках истории и культуры) народов Российской Федерации», Положением об инспекции государственной охраны объектов культурного наследия Оренбургской области, утвержденным указом Губернатора Оренбургской области от 15.11.2018 № 612-ук, проектной документацией предмета охраны объекта культурного наследия от 2022 г. (Научно-исследовательский центр проектирования и историко-культурных экспертиз НИЦ ПИИКЭ)

п р и к а з ы в а ю:

1. Утвердить предмет охраны объекта культурного наследия регионального значения (вид – памятник) «2-е городское училище», 1902–1905 гг., расположенного по адресу: Оренбургская обл., г. Оренбург, проезд Коммунаров, 16, согласно приложению к настоящему приказу.

2. Настоящий приказ вступает в силу после его опубликования на Портале официального опубликования нормативных правовых актов Оренбургской области и органов исполнительной власти Оренбургской области (www.pravo.orb.ru).


Заместитель начальника инспекции





Д.Р. Тухватуллин

Приложение
к приказу инспекции
государственной охраны объектов
культурного наследия
Оренбургской области
от «18».09.2023 г. № 01-08-524

Предмет охраны объекта культурного наследия регионального значения (вид – памятник) «2-е городское училище», 1902–1905 гг., расположенного по адресу: Оренбургская обл., г. Оренбург, проезд Коммунаров, 16

№ п/п	Наименование предмета охраны	Описание предмета охраны	Графическое изображение
1	2	3	4
1.	Градостроительные характеристики Объекта:	<ul style="list-style-type: none"> – местоположение в структуре Центрального района города Оренбург. Расположение Объекта по линии проезда Коммунаров и пер. Госпитальный, размещение здания на юго-западном углу квартала, ограниченного улицами: Рыбаковская, Госпитальный переулок, Парковый проезд, проезд Коммунаров; – объемно-пространственные габариты и силуэт Объекта на начало XX века; – расположение в районе бывшей «Новой слободки» в районе Госпитальной площади. 	 <p data-bbox="1435 1219 2130 1257"><i>Фрагмент современной градостроительной ситуации</i></p>
2.	Объемно-пространственные характеристики Объекта:	<ul style="list-style-type: none"> – объемно-пространственная композиция Объекта на начало XX в., с характерными особенностями для стиля эклектики: монументальность, иерархичная структура 	

		<p>объемов и композиционных осей здания, лаконичность, исторические примененные пропорции и модули;</p> <p>– прямоугольное в плане здание начала XX в. в тринадцать световых осей (заложенный оконный проем на плоскости центральной раскреповки уточняется в процессе проведения комплексных научных исследований и осуществления производства реставрационных работ);</p> <p>высотные отметки на начало XX в., количество надземных этажей (2).</p>	 <p style="text-align: center;"><i>Вид с юго-востока</i></p>
3.	<p>Конструктивные характеристики Объекта:</p>	<p>– конструкция ленточного фундамента <i>(уточняется по результатам изыскательских исследований)</i>;</p> <p>– конструкция (тип, местоположение, конфигурация) и материал (кирпич) капитальных стен на начало XX в. <i>(уточняется по результатам реставрационных и лабораторных исследований)</i>;</p> <p>– высотные отметки перекрытий на начало XX в.;</p> <p>конструкция, конфигурации и габариты кровли на начало XX в. Материал кровельного покрытия – металл <i>(уточняется по результатам изыскательских исследований)</i>.</p>	 <p style="text-align: center;"><i>Фрагмент фасада</i></p>


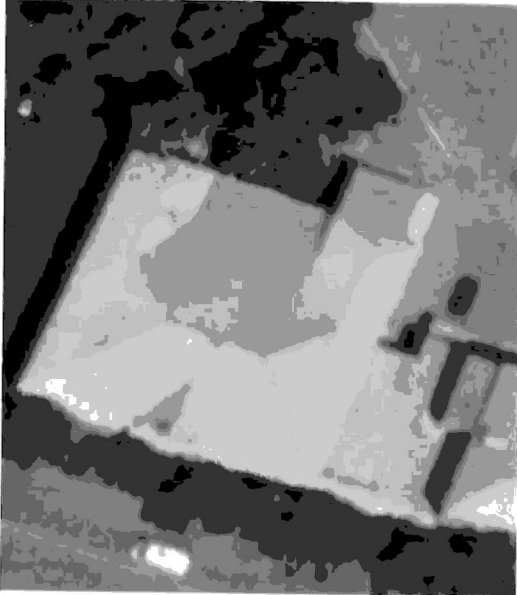
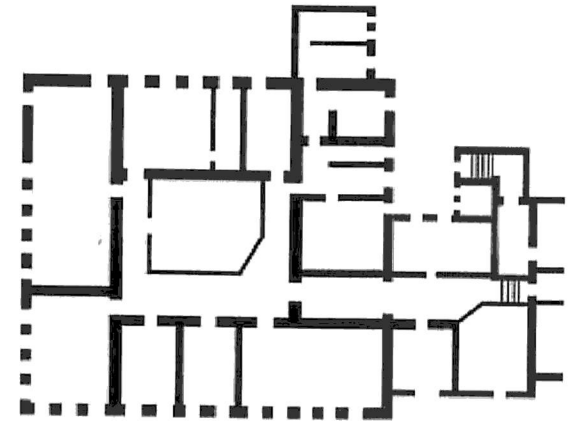
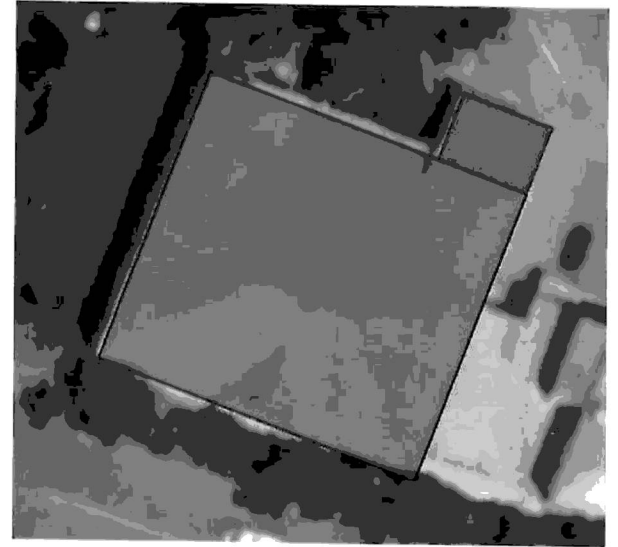
			 <p><i>Цоколь</i></p>  <p><i>Конфигурация крыши Объекта</i></p>
4.	Пространственно-планировочные характеристики Объекта:	– пространственно-планировочная структура на начало XX в. в пределах капитальных стен и перекрытий.	

Схема объемно-планировочной композиции здания



План первого этажа с обозначением несущих стен, относящихся к предмету охраны

5. Архитектурно-художественные характеристики Объекта:

– общее композиционное решение и архитектурно-художественное оформление фасада, выходящего на проезд Коммунаров и Госпитальный переулок, на начало XX в. в стилистике эклектизма. Форма, материал и техника исполнения цокольной части Объекта. Расположение, габариты, конфигурация оконных и дверных проемов (прямоугольные проемы, лучковые перемычки). Характер и материал отделки фасадов: окрашенные: цоколь, фасады, венчающий карниз. Историческое колористическое решение фасадов (*уточняется по результатам реставрационных и лабораторных исследований*);

– *горизонтальное членение фасада.* Цоколь с облицовкой из белокаменных плит, многопрофильный карниз простого сечения, подоконный карниз, полочка над оконными проемами с геометрическим орнаментом в виде прямоугольных меандр в простенках;

– *обрамление оконных проемов.* Оконные проемы в виде плоских гладких наличников с лучковым завершением, украшенным замковым камнем;

– *вертикальное членение фасада.* фланкирующие рустованные лопатки, центральная раскреповка с трехступенчатым аттиком на завершении и рустованными пилястрами;



Фрагмент южного фасада



– общее композиционное решение и архитектурно-художественное оформление дворовых фасадов на начало XX в. Форма, материал и техника исполнения цокольной части Объекта. Расположение, габариты, конфигурация оконных и дверных проемов (прямоугольные проемы). Характер и материал отделки фасадов: окрашенные: цоколь, фасады, венчающий карниз. Историческое колористическое решение фасадов (*уточняется по результатам реставрационных и лабораторных исследований*);

– южный фасад решен в 13 оконных проемов (заложный оконный проем на плоскости центральной раскреповки уточняется в процессе проведения комплексных научных исследований и осуществления производства реставрационных работ);

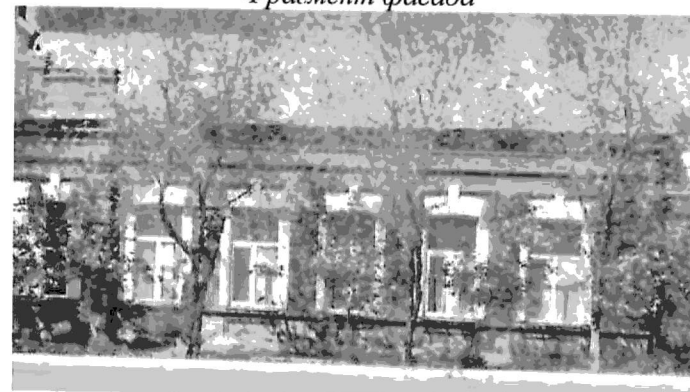
– восточный фасад решен в 10 световых осей;

– северный фасад решен в 7 световых осей, включая дверные проемы;

– западный фасад решен в 4 световых оси;

– оконные и дверные проемы, расположение, габариты и форма на нач. XX в.; все оконные и дверные столярные заполнения, конструкция и рисунок расстекловки (*уточняются в процессе проведения комплексных научных исследований и осуществления производства реставрационных*

Фрагмент фасада



Фрагмент фасада



Угол южного и восточного фасада

работ). Материал заполнения оконных проемов
- деревянное.



Вид с востока



Вид на дворовой фасад