



**ИНСПЕКЦИЯ
ГОСУДАРСТВЕННОЙ ОХРАНЫ
ОБЪЕКТОВ КУЛЬТУРНОГО
НАСЛЕДИЯ ОРЕНБУРГСКОЙ
ОБЛАСТИ**

П Р И К А З

18.09.2023 № 01-08-518

г. Оренбург

┌ Об утверждении предмета охраны ┐
объекта культурного наследия
регионального значения (вид –
памятник) «Дом жилой городской
усадьбы Кулакова Д.А. Кирпичный
стиль», конец XIX – начало XX века,
(Оренбургская обл., г. Оренбург,
пер. Бухарский / ул. Бурзянцева,
8/29)

В соответствии с Федеральным законом от 25.06.2002 № 73-ФЗ «Об объектах культурного наследия (памятниках истории и культуры) народов Российской Федерации», Приказом Министерства культуры Российской Федерации от 13.01.2016 № 28 «Об утверждении порядка определения предмета охраны объекта культурного наследия, включенного в единый государственный реестр объектов культурного наследия (памятников истории и культуры) народов Российской Федерации в соответствии со статьей 64 Федерального закона от 25 июня 2002 № 73-ФЗ «Об объектах культурного наследия (памятниках истории и культуры) народов Российской Федерации», Положением об инспекции государственной охраны объектов культурного наследия Оренбургской области, утвержденным указом Губернатора Оренбургской области от 15.11.2018 № 612-ук, проектной документацией предмета охраны объекта культурного наследия от 2022 г. (Научно-исследовательский центр проектирования и историко-культурных экспертиз НИЦ ПИИКЭ)

п р и к а з ы в а ю:

1. Утвердить предмет охраны объекта культурного наследия регионального значения (вид – памятник) «Дом жилой городской усадьбы Кулакова Д.А. Кирпичный стиль», конец XIX – начало XX века, расположенного по адресу: Оренбургская обл., г. Оренбург, пер. Бухарский / ул. Бурзянцева, 8/29, согласно приложению к настоящему приказу.

2. Настоящий приказ вступает в силу после его опубликования на Портале официального опубликования нормативных правовых актов Оренбургской области и органов исполнительной власти Оренбургской области (www.pravo.orb.ru).

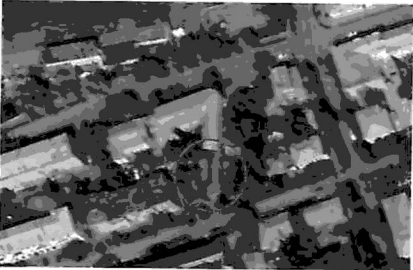

Заместитель начальника инспекции


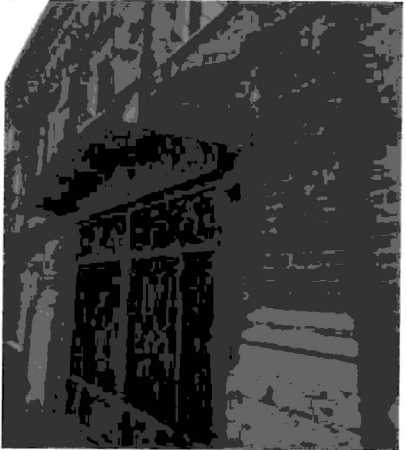


Д.Р. Тухватуллин

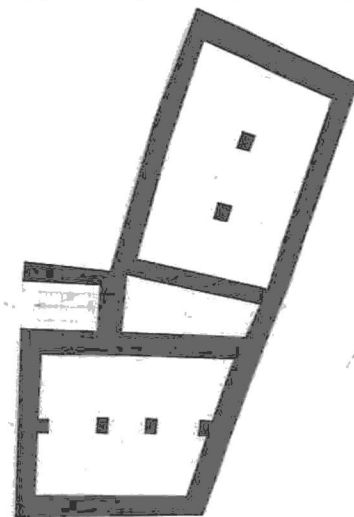
Приложение
к приказу инспекции
государственной охраны объектов
культурного наследия
Оренбургской области
от «18».09.2023 г. № 01-08-518

Предмет охраны объекта культурного наследия регионального значения
(вид – памятник) «Дом жилой городской усадьбы Кулакова Д.А.
Кирпичный стиль», конец XIX – начало XX века, расположенного по
адресу: Оренбургская обл., г. Оренбург, пер. Бухарский / ул. Бурзянцева,
8/29

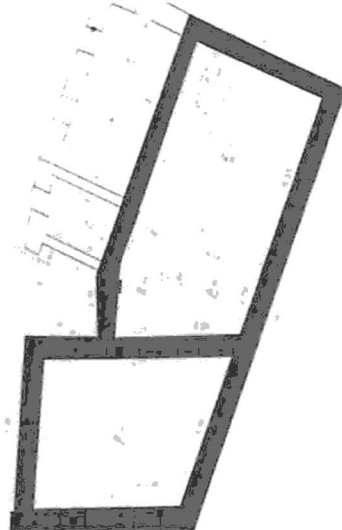
Расположение предмета охраны	Описание предмета охраны	Графическое изображение
Градостроительные характеристики Объекта:		
г. Оренбург, пер. Бухарский/ ул. Бурзянцева, 8/29	<ul style="list-style-type: none"> – местоположение в структуре Ленинского района города Оренбург. Расположение Объекта по красным линиям, на пересечении ул. Бурзянцева и Бухарского переулка; – объемно-пространственные габариты и силуэт Объекта на кон. XIX – нач. XX вв.; – формирование перекрестка с ул. Бурзянцева (бывш. Безака) и пер. Бухарский (бывш. ул. Уфимская). 	 <p data-bbox="1061 1182 1476 1249" style="text-align: center;"><i>Фрагмент современной градостроительной ситуации</i></p>
Объемно-пространственные характеристики Объекта:		
г. Оренбург, пер. Бухарский/ ул. Бурзянцева, 8/29	<ul style="list-style-type: none"> – объемно-пространственная композиция Объекта на кон. XIX- нач. XX вв., с характерными особенностями для кирпичного стиля монументальность, изобилие декоративных элементов, иерархичная структура объемов и композиционных осей здания, лаконичность; – «Г»-образное в плане здание кон. XIX- нач. XX вв. в 8 световых осей второго этажа с проезжей аркой восточного фасада, выходящий на ул. Бурзянцева; – высотные отметки на кон. XIX- нач. XX вв., количество надземных этажей (2). 	 <p data-bbox="1061 1877 1476 2078"> - объект культурного наследия «Дом жилой городской усадьбы Кулакова Д.А. Кирпичный стиль» </p>

		 - пристройки, не относящиеся к предмету охраны
Конструктивные характеристики Объекта:		
<p>г. Оренбург, пер. Бухарский/ ул. Бурзянцева, 8/29</p>	<p>– конструкция ленточного фундамента (уточняется по результатам изыскательских исследований);</p> <p>– композиционное решение белокаменного цоколя (уточняется в процессе проведения комплексных научных исследований и осуществления производства реставрационных работ);</p> <p>– конструкция (тип, местоположение, конфигурация) и материал (кирпич) капитальных стен на кон. XIX- нач. XX вв.;</p> <p>– высотные отметки перекрытий на кон. XIX- нач. XX вв.;</p> <p>– конструкция, конфигурации и габариты кровли на кон. XIX- нач. XX вв (вальмовая крыша) с деревянной стропильной системой. Материал кровельного покрытия – металл, тип – фальцевая кровля (уточняется по результатам изыскательских исследований); надкровельные элементы: слуховое окно;</p> <p>пространственное расположение исторических вертикальных коммуникаций на кон. XIX- нач. XX вв.</p>	 <p style="text-align: center;"><i>Крыша Объекта</i></p>  <p style="text-align: center;"><i>Цоколь возле проезжей арки</i></p>
Пространственно-планировочные характеристики Объекта:		
<p>г. Оренбург, пер. Бухарский/ ул. Бурзянцева, 8/29</p>	<p>– местоположение и конструкции; высотные отметки фасадных стен в редакции кон. XIX- нач. XX вв.; высотные, планировочные отметки и конструкции подвальных, междуэтажных и чердачных перекрытий в редакции кон. XIX- нач. XX вв.;</p> <p>– планировочная схема здания с поэтажным зонированием;</p> <p>– вход осуществляется с западного фасада.</p>	<p style="text-align: center;"><i>План подвального, первого и второго этажей из технического паспорта с обозначением несущих стен, относящихся к предмету охраны.</i></p>

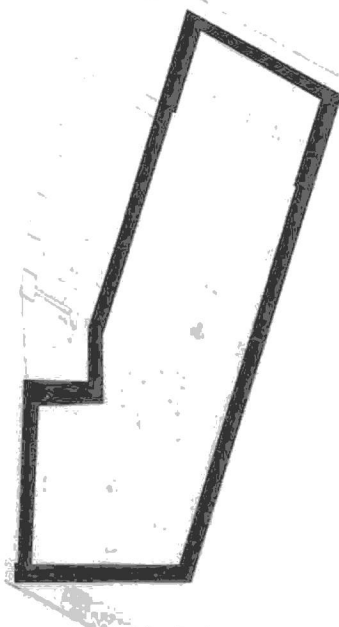
К предмету охраны не относится:
– поздние внутренние перегородки;
– поздние пристройки и тамбуры.



План подвального этажа







План первого этажа





План второго этажа

Композиционное и архитектурно-художественное решение фасадов, включая высотные планировочные отметки фасада, декоративные элементы, местоположение, ритм, габариты, форму оконных и дверных проемов:

<p>Все фасады:</p>	<p>– общее композиционное решение и архитектурно-художественное оформление фасадов, выходящих на ул. Бурзянцева и Бухарский переулок, на кон. XIX – нач. XX вв. в кирпичном стиле. Форма, материал и техника исполнения фасадной части Объекта; расположение, габариты, конфигурация оконных и дверных проемов (прямоугольные проемы окон и проезжая арка с перемычкой). Характер и материал отделки фасадов: не оштукатурены.</p> <p>– конфигурация фасада в плане, высотные, планировочные отметки стен, формирующие фасад, архитектурное оформление фасада, местоположение, ритм, габариты, форма оконных и дверных проемов в редакции кон. XIX – нач. XX вв.;</p> <p>– все оконные и дверные столярные заполнения, конструкция и рисунок расстекловки (уточняются в процессе проведения комплексных научных исследований и осуществления производства реставрационных работ). Материал заполнения оконных проемов- деревянное.</p>	 <p><i>Вид с востока</i></p>  <p><i>Вид с юго-запада. Фотография 2020 г.</i></p>
<p>Южный фасад, ориентированный на пер. Бухарский:</p>	<p>– фасад решен в две оси оконных проемов;</p> <p>– композиция фасадной плоскости по горизонтали разделяется фланкирующими лопатками и рядовой на уровне второго этажа;</p> <p>– композиция фасада разделяется по вертикали линией цоколя, междуэтажным и венчающим карнизами.</p>	 <p><i>Южный фасад</i></p>
<p>Восточный фасад, ориен-</p>	<p>– фасад решен в 8 световых осей второго этажа;</p>	

<p>тированный на ул. Бурзянцева:</p>	<p>– проезжая арка ворот под двумя квадратными проемами с северной стороны фасада;</p> <p>– композиция фасадной плоскости по горизонтали разделяется фланкирующими и рядовыми лопатками;</p> <p>– композиция фасада разделяется по вертикали линией цоколя, междуэтажным и венчающим карнизами.</p>	 <p>Фрагмент фасада</p> <p>Фрагмент фасада</p>
<p>Западный фасад, ориентированный во двор:</p>	<p>– построение плоскости фасада в 6 световых осей второго этажа (<i>уточняется по результатам изыскательских исследований</i>);</p> <p>– композиция фасада разделяется по вертикали линией цоколя, междуэтажным и венчающим карнизами.</p>	 <p>Фрагмент фасада</p>
<p>Декоративные элементы, расположенные на фасадах Объекта:</p>		
<p>Все фасады:</p>	<p>– венчающий карниз с несколькими рядами кирпичной кладки, дентикулами между ними, бегунцом, завещающийся висячими зубцами и горизонтальной полочкой с зубчиками, в том числе форма, габариты, высотные отметки, техника и профилировка карниза;</p> <p>– междуэтажный карниз из нескольких рядов кирпичной кладки, в том числе форма, габариты, высотные отметки, техника и профилировка карниза в редакции кон. XIX- нач. XX вв.</p>	 <p>Венчающий карниз</p>
<p>Все фасады:</p>	<p>– рядовые и фланкирующие лопатки на уровне первого этажа плоские, на втором этаже- рустованные,</p>	

	<p>завершающиеся под горизонтальной полочкой с зубчиками;</p> <p>– арка проезжих ворот фланкируется лопатками, на плоскости которых на уровне первого этажа находится узор ромба с филенкой внутри.</p>	 <p><i>Фланкирующая лопатка</i></p>
<p>Восточный фасад, ориентированный на ул. Бурзянцева:</p>	<p>– завершение арочной перемычкой с белокаменным замковым камнем и полочкой, повторяющая очертание перемычки, возвышающаяся над замком.</p>	 <p><i>Проезжая арка</i></p>