

**ИНСПЕКЦИЯ
ГОСУДАРСТВЕННОЙ ОХРАНЫ
ОБЪЕКТОВ КУЛЬТУРНОГО
НАСЛЕДИЯ ОРЕНБУРГСКОЙ
ОБЛАСТИ**

П Р И К А З

18.09.2023 № 01-08-516

г. Оренбург

┌ Об утверждении предмета охраны
объекта культурного наследия
регионального значения (вид –
памятник) «Усадьба городская
Самоделкина» (Оренбургская обл., г.
Оренбург, ул. 9 Января / ул.
Краснознаменная, 48/19) ┐

В соответствии с Федеральным законом от 25.06.2002 № 73-ФЗ «Об объектах культурного наследия (памятниках истории и культуры) народов Российской Федерации», Приказом Министерства культуры Российской Федерации от 13.01.2016 № 28 «Об утверждении порядка определения предмета охраны объекта культурного наследия, включенного в единый государственный реестр объектов культурного наследия (памятников истории и культуры) народов Российской Федерации в соответствии со статьей 64 Федерального закона от 25 июня 2002 № 73-ФЗ «Об объектах культурного наследия (памятниках истории и культуры) народов Российской Федерации», Положением об инспекции государственной охраны объектов культурного наследия Оренбургской области, утвержденным указом Губернатора Оренбургской области от 15.11.2018 № 612-ук, проектной документацией предмета охраны объекта культурного наследия от 2022 г. (Научно-исследовательский центр проектирования и историко-культурных экспертиз НИЦ ПИИКЭ)

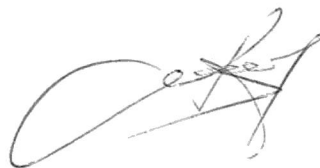
п р и к а з ы в а ю:

1. Утвердить предмет охраны объекта культурного наследия регионального значения (вид – памятник) «Усадьба городская Самоделкина», расположенного по адресу: Оренбургская обл., г. Оренбург, ул. 9 Января / ул. Краснознаменная, 48/19, согласно приложению к настоящему приказу.

2. Настоящий приказ вступает в силу после его опубликования на Портале официального опубликования нормативных правовых актов

Оренбургской области и органов исполнительной власти Оренбургской области (www.pravo.orb.ru).

Заместитель начальника инспекции



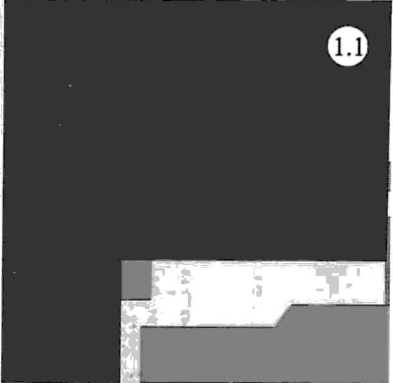


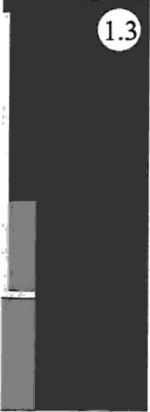


A handwritten signature in black ink, appearing to be 'D.R. Tuxvatullin', written in a cursive style.


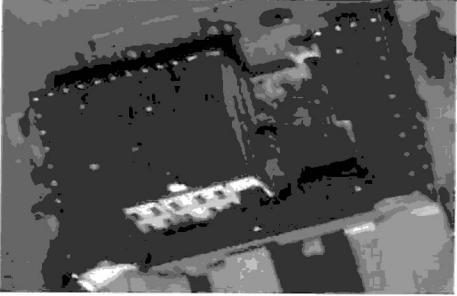


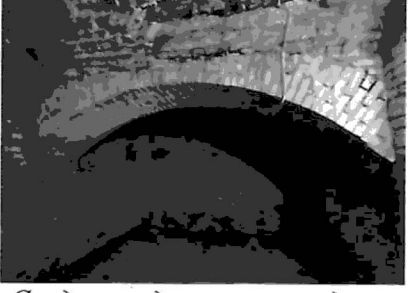
Д.Р. Тухватуллин

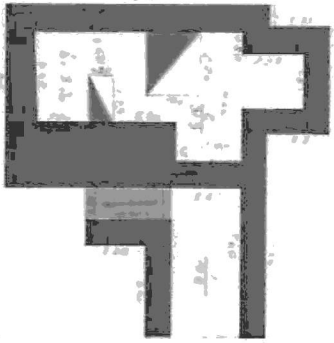


Приложение
к приказу инспекции
государственной охраны объектов
культурного наследия
Оренбургской области
от «18». 09.2023 г. № 01-08-516

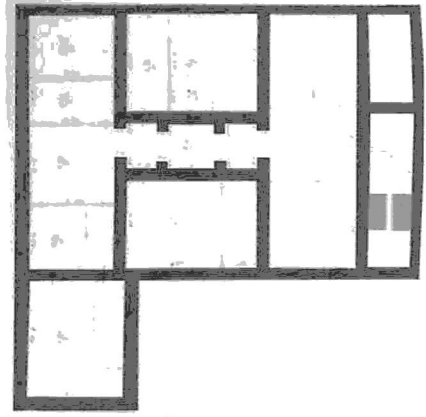
Предмет охраны объекта культурного наследия регионального значения
(вид – памятник) «Усадьба городская Самоделкина», расположенного по
адресу: Оренбургская обл., г. Оренбург, ул. 9 Января / ул. Краснознаменная,
48/19

Расположение предмета охраны	Описание предмета охраны	Графическое изображение
Градостроительные характеристики Объекта		
<p>г. Оренбург, ул. 9 Января / ул. Краснознаменн ая, 48/19</p>	<p>– местоположение в структуре Ленинского района города Оренбург. Расположение Объекта по красным линиям, на пересечении ул. 9 Января и ул. Краснознаменная;</p> <p>– объемно-пространственные габариты и силуэт Объекта на нач. XX века;</p> <p>– градостроительная роль в формировании перекрестка ул. 9 Января (бывш. Госпитальная) и ул. Краснознаменной (бывш. Казанская);</p> <p>– градостроительная роль в формировании перекрестка пер. Матросский (бывш. ул. Офицерская) и ул. Краснознаменной (бывш. Казанская).</p>	 <p style="text-align: center;"><i>Фрагмент современной градостроительной ситуации</i></p>
Архитектурно-эстетические и планировочные характеристики Объекта:		
<p>г. Оренбург, ул. 9 Января / ул. Краснознаменн ая, 48/19</p>	<p>– объект является образцом городской усадьбы, включающие жилой дом, флигель и ворота;</p> <p>– объект состоит из двух отдельно стоящих зданий: двухэтажный жилой дом «Г»-образный в плане и двухэтажный «Г»-образный флигель;</p>	

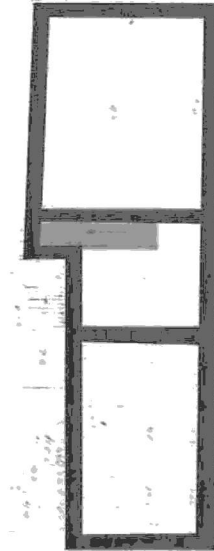
	<p>– объемные, высотные и архитектурно-композиционные характеристики объектов: габаритные размеры, конфигурация, материал.</p>	<p> - объект культурного наследия «Усадьба городская Самоделкина»</p> <p> - пристройки, не относящиеся к предмету охраны</p> <p>1.1 Жилой дом 1.2 Ворота 1.3 Флигель</p>
Объемно-пространственные характеристики Объекта		
<p>г. Оренбург, ул. 9 Января / ул. Краснознаменная, 48/19</p>	<p>– объемно пространственная композиция двухэтажного Объекта с подвалами на нач. XX в., с характерными особенностями для кирпичного стиля: монументальность, изобилие декоративных элементов, иерархичная структура объемов и композиционных осей здания, лаконичность, исторические примененные пропорции и модули;</p> <p>– «Г»-образные в плане здания нач. XX в. с пристройками по краям, перекрытые вальмовыми крышами;</p> <p>– высотные отметки на нач. XX в., количество надземных этажей (2).</p>	 <p> - «Дом усадьбы купца Ф.А. Самоделкина. Начало XX в. Кирпичный стиль»</p> <p> - пристройки, не относящиеся к предмету охраны</p>  <p> - «Флигель усадьбы купца Ф.А. Самоделкина. Начало XX в. Кирпичный стиль»</p> <p> - пристройки, не относящиеся к предмету охраны</p>

		 <p>1.2</p> <p>■ - «Ворота усадьбы купца Ф.А. Самodelкина. Начало XX в. Кирпичный стиль»</p>
Конструктивные характеристики Объекта		
<p>г. Оренбург, ул. 9 Января / ул. Краснознаменн ая, 48/19</p>	<p>– конструкция ленточного фундамента (уточняется по результатам изыскательских исследований);</p> <p>– конструкция (тип, местоположение, конфигурация) и материал (кирпич) капитальных стен на нач. XX в. (уточняется по результатам реставрационных и лабораторных исследований);</p> <p>– высотные отметки перекрытий в редакции нач. XX в.;</p> <p>– конструкция, конфигурации и габариты кровли в редакции XX в. (вальмовая крыша) с деревянной стропильной системой. Материал кровельного покрытия – металл, тип – фальцевая кровля (уточняется по результатам изыскательских исследований);</p> <p>надкровельные элементы: слуховое окно, в том числе высотные отметки по венчающему карнизу и коньку кровли;</p>	 <p>Крыша Объекта</p>  <p>Фрагмент цоколя и несущих стен жилого дома</p>  <p>Фрагмент цоколя и несущих стен флигеля</p>  <p>Своды в подвале жилого дома</p>

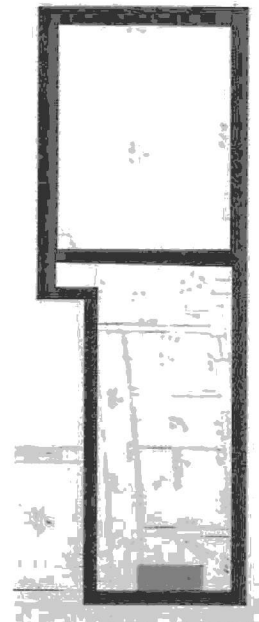
	<p>– пространственное расположение исторических вертикальных коммуникаций в редакции нач. XX в.</p>	
Пространственно-планировочные характеристики Объекта		
<p>г. Оренбург, ул. 9 Января / ул. Краснознаменн ая, 48/19</p>	<p>– местоположение и конструкции; высотные отметки фасадных стен в редакции нач. XX в.; высотные, планировочные отметки и конструкции подвальных, междуэтажных и чердачных перекрытий в редакции нач. XX в.; фиксированное положение лестничной клетки, включая высотные, планировочные отметки и архитектурные конструкции лестниц в редакции нач. XX в.;</p> <p>– планировочная схема здания с поэтажным зонированием и фиксированным положением лестницы с междуэтажными площадками;</p> <p>– вход осуществляется с западного и восточного фасадов.</p> <p>К Предмету охраны не относятся:</p> <p>– поздние пристройки и внутренние перегородки.</p>	<p><i>План подвального, цокольного, первого и второго этажей из технического паспорта с обозначением несущих стен, относящихся к предмету охраны.</i></p>  <p><i>План подвала жилого дома</i></p>  <p><i>План цокольного этажа жилого дома</i></p>  <p><i>План первого этажа жилого дома</i></p>



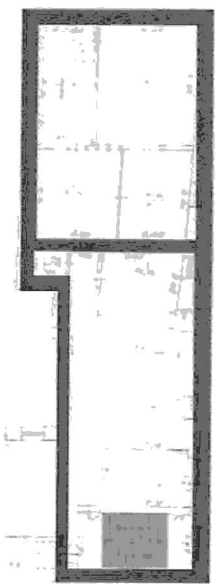
План второго этажа жилого дома



План подвального этажа флигеля



План первого этажа флигеля

		
--	--	---

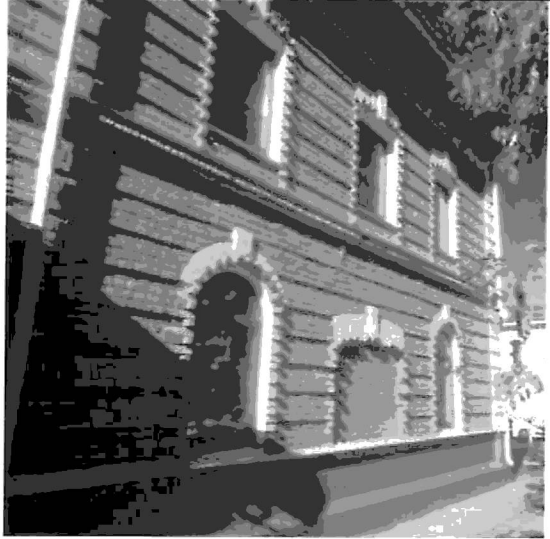

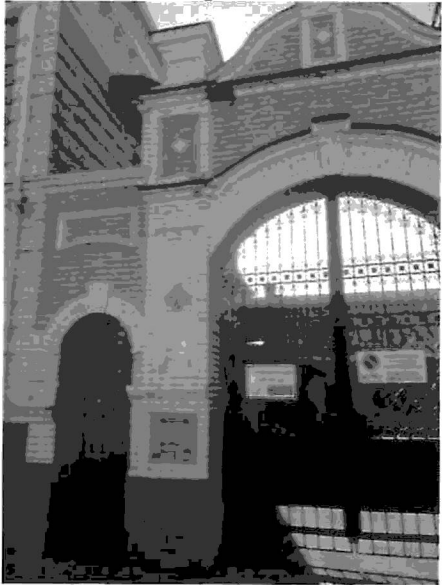
План второго этажа флигеля

Композиционное и архитектурно-художественное решение фасадов, включая высотные планировочные отметки фасада, декоративные элементы, местоположение, ритм, габариты, форму оконных и дверных проемов:

<p>Все фасады:</p>	<p>– общее композиционное решение и архитектурно-художественное оформление фасадов, выходящих на ул. 9 Января и Краснознаменная, на нач. XX в. в кирпичном стиле. Форма, материал и техника исполнения фасадных стен Объекта; расположение, габариты, конфигурация оконных и дверных проемов (прямоугольные и арочные проемы, арочные и клинчатые перемычки); материал и тип отделки: фасадные стены из красного кирпича, не оштукатурены, окрашены, (цветовое решение уточняется в процессе проведения комплексных научных исследований и осуществления производственных реставрационных работ);</p>	 <p><i>Вид с северо-запада</i></p>  <p><i>Фрагмент западного фасада</i></p>
--------------------	---	--

	<p>– конфигурация фасада в плане, высотные, планировочные отметки стен, формирующие главный фасад, архитектурное оформление фасада, местоположение, ритм, габариты, форма оконных и дверных проемов в редакции нач. XX в.</p>	
<p>Северный фасад, ориентированный на ул. Краснознаменная:</p>	<p>– фасад решен в 8 световых осях;</p> <p>– композиция фасадной плоскости по горизонтали разделяется лопатками на четыре плоскости;</p> <p>– композиция фасадной плоскости по вертикали разделяется линией цоколя, подоконной полочкой, междуэтажным и венчающим карниками;</p> <p>– аттиковая стенка над одноосевым объемом;</p> <p>– парапетные столбики с металлическим ограждением между ними на завершении фасадной плоскости основного объема.</p>	 <p><i>Вид с северо-запада</i></p>  <p><i>Фрагмент фасада</i></p>
<p>Западный фасад, ориентированный на ул. 9 Января:</p>	<p>– фасад решен в 10 световых осях;</p> <p>– по горизонтали фасадная плоскость разделяется на четыре части рустованными лопатками: три двухосевые части и пристроенный позже объем в три световые оси с дверным проемом на первом этаже;</p> <p>– композиция фасадной плоскости по вертикали разделяется уровнем цоколя с междуэтажным карнизом,</p>	 <p><i>Вид с северо-запада</i></p>

	<p>подоконной полочкой и венчающим карнизом;</p> <p>– фасад завершается восьмью парапетными столбиками и аттиком над трехосевым объемом.</p>	
<p>Восточный фасад, ориентированный во двор:</p>	<p>– фасад решен в 2 световые оси;</p> <p>– архитектурное оформление: подоконная полочка и междуэтажный карниз, решенные в два ряда кирпичей;</p> <p>– завершение фасада треугольным фронтоном.</p>	 <p style="text-align: center;"><i>Фрагмент фасада</i></p>
<p>Северный фасад, ориентированный на ул. Краснознаменная:</p>	<p>– фасад решен в 3 световые оси;</p> <p>– композиция фасадной плоскости по вертикали разделяется линией цоколя, подоконной полочкой, междуэтажным и венчающим карнизами;</p> <p>– парапетные столбики с металлическим ограждением между ними на завершении фасадной плоскости.</p>	 <p style="text-align: center;"><i>Вид на фасад с восточной стороны</i></p>
<p>Восточный фасад, ориентированный на пер. Матросский:</p>	<p>– фасад решен в 8 световых проемов;</p> <p>– оконный проем первого этажа на 5 световой оси (<i>уточняется в процессе проведения комплексных научных исследований и осуществления производства реставрационных работ</i>);</p> <p>– дверной проем на 7 световой оси (<i>уточняется в</i></p>	 <p style="text-align: center;"><i>Вид на фасад с юго-востока</i></p>

	<p>процессе проведения комплексных научных исследований и осуществления производства реставрационных работ).</p>	
<p><i>Ворота:</i></p>	<ul style="list-style-type: none"> – арочные ворота с двумя фланкирующими стенками с филенками; – аттиковая стенка на завершении изогнутого очертания с замковым камнем, выступающий из плоскости по вертикали; – парапетные столбики с филенкой и карнизом с двух сторон аттика; – стенка с калиткой арочного проема и филенкой над ним. 	 <p style="text-align: center;"><i>Ворота</i></p>  <p style="text-align: center;"><i>Фрагмент фасада</i></p>

Декоративные элементы, расположенные на фасадах объекта:

Западный и северный фасады:

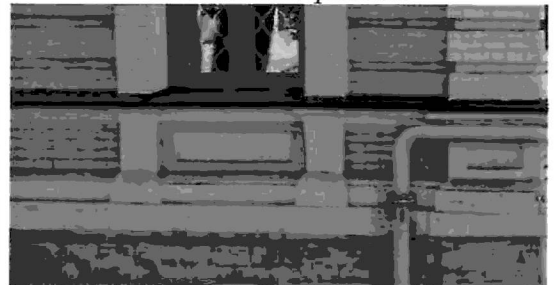
- венчающий ступенчатый карниз, из нескольких рядов кирпича, фризовой частью с кронштейнами и плоскостью с квадратными филенками, включая форму, габариты, высотные отметки, технику и профилировку карниза;
- венчающий ступенчатый карниз, из нескольких рядов кирпича, фризовой частью с кронштейнами, включая форму, габариты, высотные отметки, технику и профилировку карниза;
- расстояние между цоколем и оконным проемом решено в виде подоконной полочки, под которой фризовая часть украшена горизонтальными филенками под окнами и цокольной полочкой скошенного кирпича;
- рустованные лопатки на всю высоту здания с базой и филенкой, закрепленные на уровне междуэтажного карниза.



Венчающий карниз с парпетными столбиками жилого дома






Венчающий карниз с парпетными столбиками флигеля



Полочки над цоколем



		<p><i>Вид на лопатку жилого дома</i></p>  <p><i>Вид на лопатку флигеля</i></p>
<p>Все фасады жилого дома:</p>	<ul style="list-style-type: none"> – все оконные проемы первого этажа прямоугольной формы с полуциркульным завершением, обрамленные в рамочный наличник, который завершается на уровне цоколя; – все оконные проемы второго этажа прямоугольного очертания с клинчатой перемычкой, обрамленные в рамочный наличник с выступающим замковым камнем; – двойные оконные проемы в простенке декорированы небольшой пилястрой. 	 <p><i>Оконный проем второго этажа</i></p> 

		<p><i>Оконный проем первого этажа</i></p>  <p><i>Сдвоенные оконные проемы второго этажа</i></p>  <p><i>Сдвоенные оконные проемы первого этажа</i></p>
<p>Все фасады флигеля</p>	<p>– оконные проемы обрамляются наличниками, образованные из чередования кирпичной кладки фасад и торца кирпича, выступающий из плоскости.</p>	