



**ИНСПЕКЦИЯ
ГОСУДАРСТВЕННОЙ ОХРАНЫ
ОБЪЕКТОВ КУЛЬТУРНОГО
НАСЛЕДИЯ ОРЕНБУРГСКОЙ
ОБЛАСТИ**

П Р И К А З

26.09.2023 № 01-08-538

г. Оренбург

┌ Об утверждении предмета охраны ┐
объекта культурного наследия
регионального значения (вид –
памятник) «Гостиница американская
М.Г. Хусаинова», 1901 г.,
(Оренбургская обл., г. Оренбург, ул.
9 Января / ул. Кирова, 43/24)

В соответствии с Федеральным законом от 25.06.2002 № 73-ФЗ «Об объектах культурного наследия (памятниках истории и культуры) народов Российской Федерации», Приказом Министерства культуры Российской Федерации от 13.01.2016 № 28 «Об утверждении порядка определения предмета охраны объекта культурного наследия, включенного в единый государственный реестр объектов культурного наследия (памятников истории и культуры) народов Российской Федерации в соответствии со статьей 64 Федерального закона от 25 июня 2002 № 73-ФЗ «Об объектах культурного наследия (памятниках истории и культуры) народов Российской Федерации», Положением об инспекции государственной охраны объектов культурного наследия Оренбургской области, утвержденным указом Губернатора Оренбургской области от 15.11.2018 № 612-ук, проектной документацией предмета охраны объекта культурного наследия от 2022 г. (Научно-исследовательский центр проектирования и историко-культурных экспертиз НИЦ ПИИКЭ)

п р и к а з ы в а ю:

1. Утвердить предмет охраны объекта культурного наследия регионального значения (вид – памятник) «Гостиница американская М.Г. Хусаинова», 1901 г., расположенного по адресу: Оренбургская обл., г. Оренбург, ул. 9 Января / ул. Кирова, 43/24, согласно приложению к настоящему приказу.

2. Настоящий приказ вступает в силу после его опубликования на Портале официального опубликования нормативных правовых актов

Оренбургской области и органов исполнительной власти Оренбургской области (www.pravo.orb.ru).

Начальник инспекции


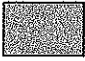
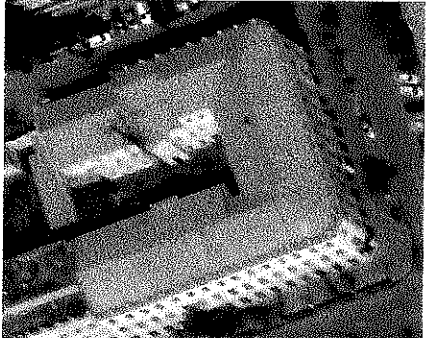
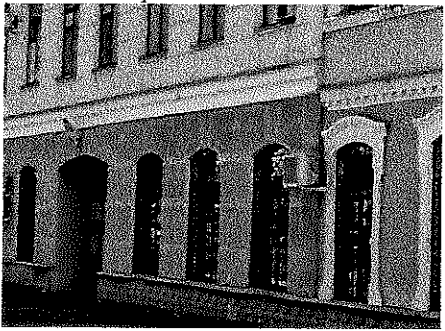
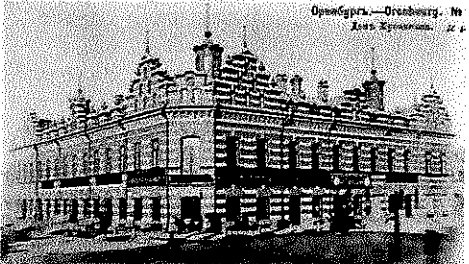


К.А. Летьго

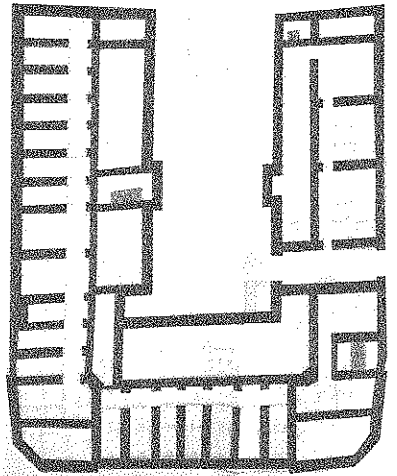
Приложение
к приказу инспекции
государственной охраны объектов
культурного наследия
Оренбургской области
от «26» 09.2023 г. № 01-08-538

Предмет охраны объекта культурного наследия регионального значения
(вид – памятник) «Гостиница американская М.Г. Хусаинова», 1901 г.,
расположенного по адресу: Оренбургская обл., г. Оренбург, ул. 9 Января /
ул. Кирова, 43/24

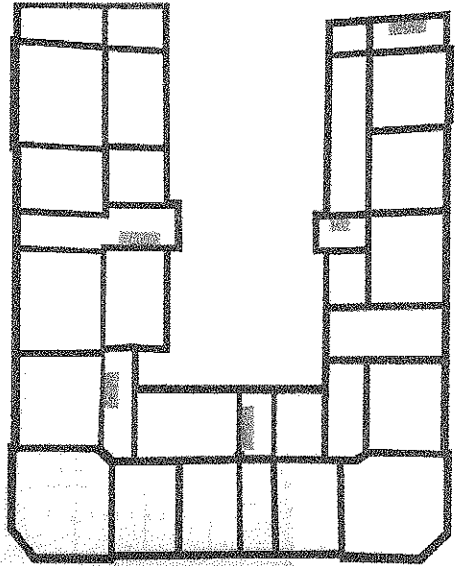
Расположение предмета охраны	Описание предмета охраны	Графическое изображение
Градостроительные характеристики Объекта		
г. Оренбург, ул. 9 Января / ул. Кирова, 43/24	<ul style="list-style-type: none"> - местоположение в структуре Ленинского района города Оренбург. Расположение Объекта по красным линиям, на пересечении ул. 9 Января, Кирова и Соляного переуллка; - объемно-пространственные габариты и силуэт Объекта на вторую половину XIX века. - объемно-пространственные габариты и силуэт Объекта в редакции перв. четверть XX в.; - формирование перекрестка с ул. 9 Января (бывш. Госпитальная), ул. Кирова (бывш. ул. Гостиная) и пер. Соляной (бывш. пер. Мещанский). 	 <p data-bbox="970 1173 1481 1236"><i>Фрагмент современной градостроительной ситуации</i></p>
Объемно-пространственные характеристики Объекта		
г. Оренбург, ул. 9 Января / ул. Кирова, 43/24	<ul style="list-style-type: none"> - объемно-пространственная композиция Объекта на перв. четверть XX в.; - «П»-образное в плане здание в редакции перв. четверть XX в.; - объем здания состоит из «П»-образного трехэтажного здания с подвалом в редакции первую четв. XX в.; высотные отметки 	

		<p> - объект культурного наследия «Гостиница американская М.Г. Хусаинова»</p> <p> - пристройки, не относящиеся к предмету охраны</p>
Конструктивные характеристики Объекта		
<p>г. Оренбург, ул. 9 Января / ул. Кирова, 43/24</p>	<p>– конструкция ленточного фундамента (уточняется по результатам изыскательских исследований);</p> <p>– конструкция (тип, местоположение, конфигурация) и материал (кирпич) капитальных стен на первую четв. XX в. (уточняется по результатам реставрационных и лабораторных исследований);</p> <p>– высотные отметки перекрытий на первую четв. XX в.;</p> <p>– конструкция, конфигурации и габариты кровли на первую четв. XX в. (вальмовая крыша) с деревянной стропильной системой. Материал кровельного покрытия – металлы, тип – фальцевая кровля (уточняется по результатам изыскательских исследований); надкровельные элементы: слуховое окно, в том числе высотные отметки по венчающему карнизу и коньку кровли;</p> <p>– пространственное расположение исторических вертикальных коммуникаций на первую четв. XX в.</p>	 <p style="text-align: center;">Крыша Объекта</p>  <p style="text-align: center;">Фрагмент фасада</p>  <p style="text-align: center;">Фотография 1905 г.</p>
Пространственно-планировочные характеристики Объекта		
<p>г. Оренбург, ул. 9 Января / ул. Кирова, 43/24</p>	<p>– местоположение и конструкции; высотные отметки фасадных стен в редакции перв. четверть XX в.; высотные, планировочные отметки и конструкции подвальных, междуэтажных и чердачных перекрытий в редакции перв. четверть XX в.;</p> <p>– планировочная схема здания с поэтажным зонированием;</p> <p>– вход осуществляется с трех главных фасадов.</p> <p>К предмету охраны не относится:</p> <p>– поздние внутренние перегородки;</p>	<p>План подвала, первого, второго и третьего этажей из технического паспорта с обозначением несущих стен и лестничной клетки, относящихся к предмету охраны.</p>

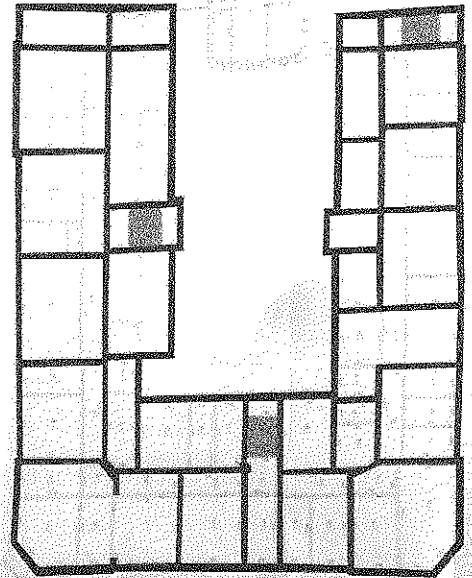
— поздние пристройки и тамбуры;



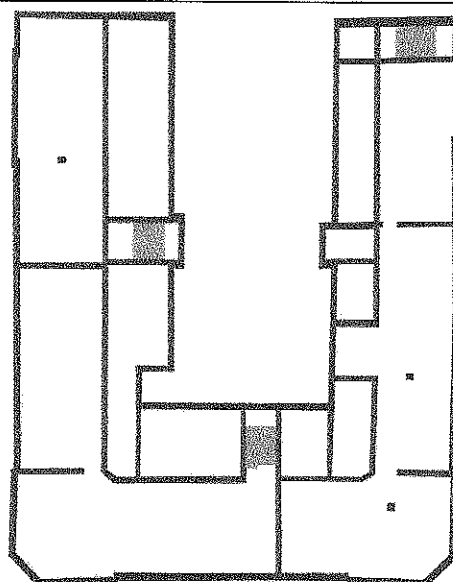
План подвального этажа



План первого этажа



План второго этажа



План третьего этажа

Композиционное и архитектурно-художественное решение фасадов, включая высотные планировочные отметки фасада, декоративные элементы, местоположение, ритм, габариты, форму оконных и дверных проемов

Все фасады

- общее композиционное решение и архитектурно-художественное оформление фасадов Объекта в стилистике характерной для модерна нач. XXв. Форма, материал и техника исполнения фасадных стен Объекта; Расположение, габариты, конфигурация оконных и дверных проемов. Характерный рисунок расстекловки оконных рам на 1920-е гг. Характер и материал отделки фасадов: фасадные стены из кирпича, оштукатурены, окрашены с применением руста: на первом этаже - скошенный с грубой штукатуркой, на последующих этажах - прямоугольный руст; цветовое решение (уточняется в процессе проведения комплексных научных исследований и осуществления производства реставрационных работ);

- конфигурация фасада в плане, высотные, планировочные отметки стен, формирующие фасад, архитектурное оформление фасада, местоположение, ритм, габариты, форма оконных и дверных проемов в редакции 1920 г.;

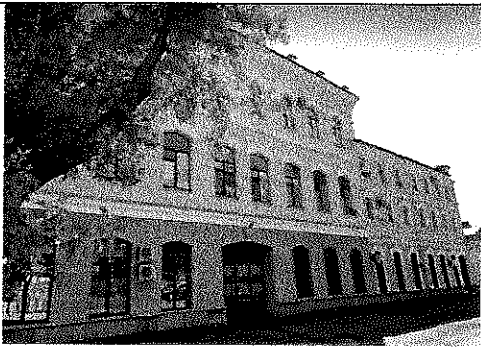
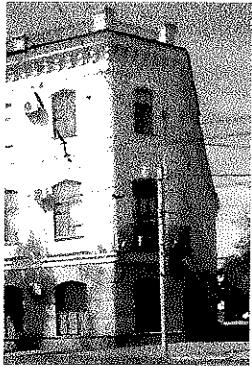
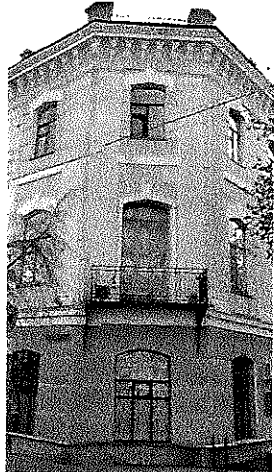
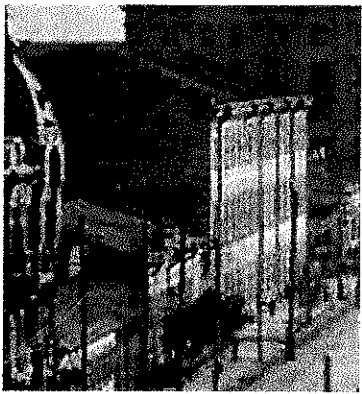


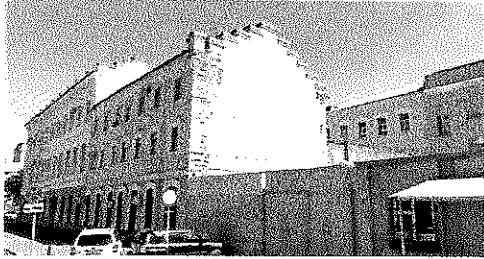
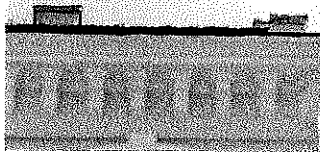
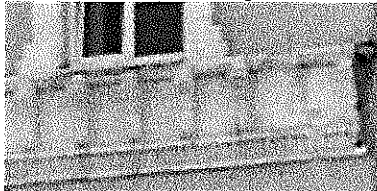


Вид с юго-востока



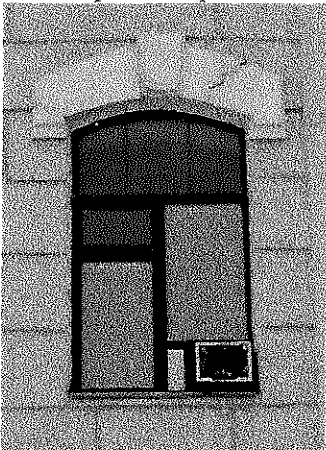


Фрагмент восточного фасада

	<p>- все оконные и дверные столярные заполнения, конструкция и рисунок расстекловки (уточняются в процессе проведения комплексных научных исследований и осуществления производства реставрационных работ). Материал заполнения оконных проемов - деревянное.</p>	 <p><i>Фрагмент северного фасада</i></p>
<p>Южный фасад, ориентированный на ул. Кирова</p>	<p>- фасад решен в 15 световых осей; - боковые раскреповки в 3 и 2 световые оси; - композиция фасадной плоскости по горизонтали разделяется фланкирующими и рядовыми пилястрами на всю высоту фасада; - композиция фасада разделяется по вертикали линией выступающего цоколя, междуэтажным карнизом второго и третьего этажей и венчающим карнизом;</p>	 <p><i>Фрагмент фасада</i></p> <p><i>Фрагмент фасада</i></p>
<p>Восточный фасад, ориентированный на ул. 9 Января</p>	<p>- фасад решен в 11 световых осей; - боковые раскреповки в две световые оси; - композиция фасадной плоскости разделяется по вертикали линией выступающего цоколя, междуэтажным карнизом второго и третьего этажей и венчающим карнизом;</p>	 <p><i>Фрагмент фасада</i></p> <p><i>Фрагмент фасада</i></p>
<p>Северный фасад, ориентированный на пер. Соляной</p>	<p>- фасад решен в 17 световых осей; - двухосевая раскреповка с восточной стороны фасада; - трехосевая раскреповка с западной стороны фасада;</p>	

	<p>- композиция фасадной плоскости по вертикали разделяется уровнем цоколя, междуэтажным карнизом второго и третьего этажа и венчающим карнизом;</p>	 <p><i>Фрагмент фасада</i></p>
<p>Юго-восточный и северо-восточные угловые фасады</p>	<p>- фасады решены в одну световую ось с балконом на уровне 2-го этажа;</p>	 <p><i>Юго-восточный фасад</i></p>  <p><i>Северо-восточный фасад</i></p>
<p>Западный фасад, ориентированный во двор</p>	<p>- построение фасада в 7 световых проемов;</p>	 <p><i>Вид на южный фасад, фотография 1925-1928 гг.</i></p>

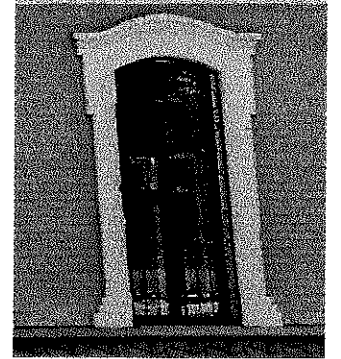
		 <p style="text-align: center;"><i>Вид с северо-запада</i></p>
Дворовые северный и южный фасады	- фасады решены в 11 световых осей с ризалитами;	
Декоративные элементы, расположенные на фасадах Объекта		
Все фасады	<p>Горизонтальные членения фасадов:</p> <ul style="list-style-type: none"> - венчающий карниз из нескольких ступенчатых тяг с каннелированными кронштейнами, в том числе форма, габариты, высотные отметки, техника и профилировка карниза; - венчающий карниз из нескольких рядов кирпичной кладки с дентикулами на завершении, в том числе форма, габариты, высотные отметки, техника и профилировка карниза; - венчающий карниз с кронштейнами и рядом поребрика, в редакции 1901 г., в том числе форма, габариты, высотные отметки, техника и профилировка карниза; - междуэтажный карниз из двух полочек кирпичей с последующим наложением штукатурных тяг, в том числе форма, габариты, высотные отметки, техника и профилировка карниза; - междуэтажный карниз из нескольких рядов кирпичной кладки и дентикул, в том числе форма, габариты, высотные отметки, техника и профилировка карниза; 	 <p style="text-align: center;"><i>Венчающий карниз</i></p>  <p style="text-align: center;"><i>Венчающий карниз</i></p>  <p style="text-align: center;"><i>Венчающий карниз, в редакции 1901 г.</i></p>  <p style="text-align: center;"><i>Междуэтажный карниз 1 и 2 этажа</i></p>  <p style="text-align: center;"><i>Междуэтажный карниз 2 и 3 этажа</i></p>  <p style="text-align: center;"><i>Междуэтажный карниз</i></p>
Все фасады	<p style="text-align: center;">Вертикальные членения фасадов:</p> <ul style="list-style-type: none"> - пилястры на высоту двух этажей с базой на уровне междуэтажного карниза капителью под венчающим 	

	<p>карнизом, основанием в виде скошенного вертикального руста с грубой штукатуркой внутри;</p>	 <p><i>Пиллястры</i></p>
<p>Все фасады</p>	<p>Оконное и дверное заполнение проемов:</p> <ul style="list-style-type: none"> - все оконные прямоугольного очертания с лучковым завершением, различные по габаритам в зависимости от этажности. Завершение оконных проемов второго и третьего этажей - полурамочными наличниками с лучковым завершением, накладными уступами и замковым камнем, выступающий из плоскости наличника; - оконные проемы прямоугольной формы с лучковым завершением, отличающиеся габаритами в зависимости от этажа, с рамочным наличником, начинающийся на уровне цоколя и завершающийся бровкой, с декором «уши» и расширяющиеся на основании; - заполнение балконного проема в стиле модерн из трех створок с остекленной фрамугой и остекленными филенками с закруглениями с двух сторон; <p>К Предмету охраны не относится позднее заполнение оконных и дверных заполнений.</p> <ul style="list-style-type: none"> - все оконные и дверные столярные заполнения, конструкция и рисунок расстекловки (уточняются в процессе проведения комплексных научных 	 <p><i>Оконные проемы первого этажа</i></p>  <p><i>Оконные проемы 2-го этажа</i></p>

исследований и осуществления производства реставрационных работ).
Материал заполнения оконных проемов- деревянное.



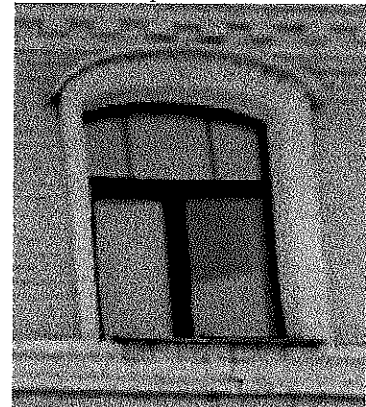
Балконный проем с заполнением



Оконный проем первого этажа



Оконный проем 2-го этажа



Оконный проем третьего этажа



Оконный проем дворовых фасадов