



**ИНСПЕКЦИЯ
ГОСУДАРСТВЕННОЙ ОХРАНЫ
ОБЪЕКТОВ КУЛЬТУРНОГО
НАСЛЕДИЯ ОРЕНБУРГСКОЙ
ОБЛАСТИ**

П Р И К А З

11.10.2023 № 01-08-564
г. Оренбург

┌ Об утверждении предмета охраны ┐
объекта культурного наследия
регионального значения (вид –
памятник) «Номера П.С.
Коробкова», начало XIX века,
(Оренбургская обл., г. Оренбург, ул.
Чичерина, 34)

В соответствии с Федеральным законом от 25.06.2002 № 73-ФЗ «Об объектах культурного наследия (памятниках истории и культуры) народов Российской Федерации», Приказом Министерства культуры Российской Федерации от 13.01.2016 № 28 «Об утверждении порядка определения предмета охраны объекта культурного наследия, включенного в единый государственный реестр объектов культурного наследия (памятников истории и культуры) народов Российской Федерации в соответствии со статьей 64 Федерального закона от 25 июня 2002 № 73-ФЗ «Об объектах культурного наследия (памятниках истории и культуры) народов Российской Федерации», Положением об инспекции государственной охраны объектов культурного наследия Оренбургской области, утвержденным указом Губернатора Оренбургской области от 15.11.2018 № 612-ук, проектной документацией предмета охраны объекта культурного наследия от 2022 г. (Научно-исследовательский центр проектирования и историко-культурных экспертиз НИЦ ПИИКЭ)

п р и к а з ы в а ю:

1. Утвердить предмет охраны объекта культурного наследия регионального значения (вид – памятник) «Номера П.С. Коробкова», начало XIX века, расположенного по адресу: Оренбургская обл., г. Оренбург, ул. Чичерина, 34, согласно приложению к настоящему приказу.

2. Настоящий приказ вступает в силу после его опубликования на Портале официального опубликования нормативных правовых актов

Оренбургской области и органов исполнительной власти Оренбургской области (www.pravo.orb.ru).

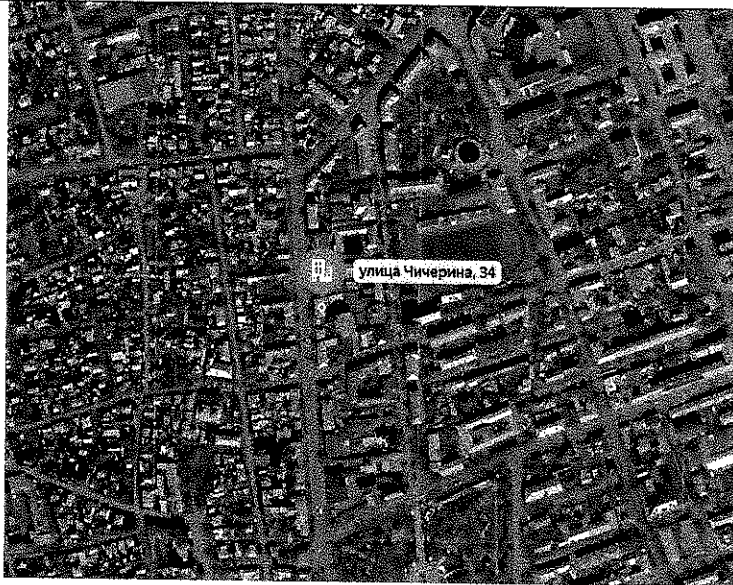
Начальник инспекции

Handwritten signature in cursive script, appearing to read 'Летяго'.

К.А. Летяго

Приложение
к приказу инспекции
государственной охраны объектов
культурного наследия
Оренбургской области
от «11».10.2023 г. № 01-08-564

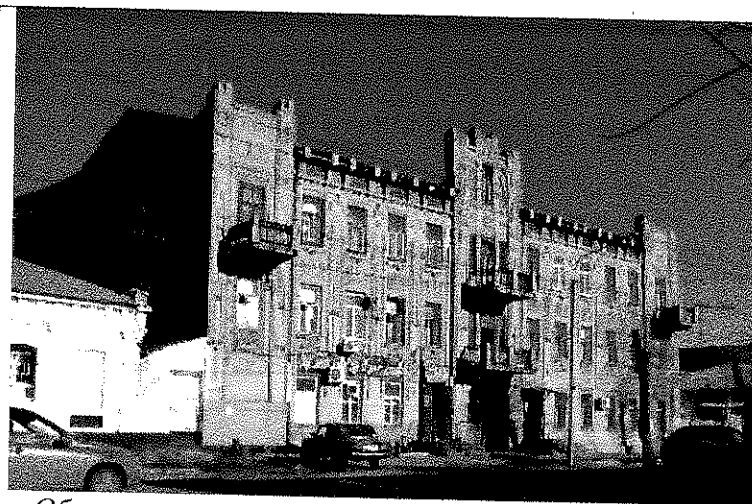
Предмет охраны объекта культурного наследия регионального значения (вид – памятник) «Номера П.С. Коробкова», начало XIX века, расположенного по адресу: Оренбургская обл., г. Оренбург, ул. Чичерина, 34

№ п/п	Наименование предмета охраны	Описание предмета охраны	Графическое изображение
1	2	3	4
1.	Градостроительные характеристики Объекта:	<p>– местоположение в структуре Центрального района города Оренбург. Расположение Объекта по красной линии застройки по ул. Чичерина, размещение здания на западе квартала, ограниченного улицами: Чичерина, Маврицкого, Гая, Постникова;</p> <p>– объемно-пространственные габариты и силуэт Объекта на начало XIX века.</p>	 <p><i>Местоположение в структуре Центрального района города Оренбург</i></p>

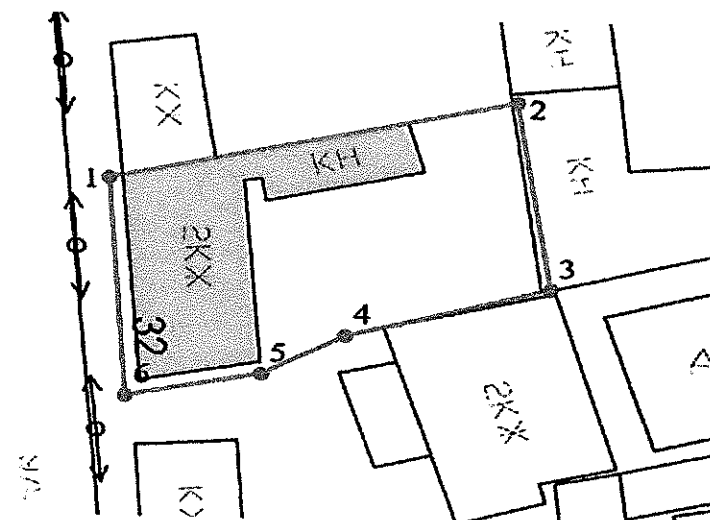
2.

Объемно-пространственные характеристики Объекта:


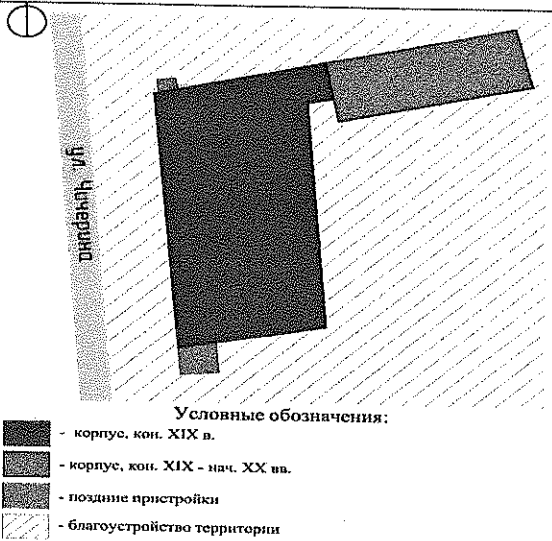
- объемно-пространственная композиция Объекта на начало XIX в., с характерными особенностями для модерна: обилие декоративных деталей и элементов, плавные линии, округлые и текучие формы, асимметрия;
- «Г»-образное в плане трехэтажное здание начала XIX в. с подвалом, выходящее на ул. Чичерина, с тремя ризалитами – центральным с аркой во двор и по краям, и балконами-консолями; асимметрия относительно дворовой арки;
- высотные отметки на начало XIX в., количество надземных этажей (3) и подземных (1).



Объемно-пространственная композиция Объекта



«Г»-образное в плане трехэтажное здание

3.	<p>Конструктивные характеристики Объекта:</p>	<ul style="list-style-type: none"> – конструкция ленточного фундамента <i>(уточняется по результатам изыскательских исследований)</i>; – конструкция (тип, местоположение, конфигурация) и материал (кирпич) капитальных стен на начало XIX в. <i>(уточняется по результатам реставрационных и лабораторных исследований)</i>; – высотные отметки перекрытий на начало XIX в.; – конструкция, конфигурации и габариты кровли на начало XIX в. (скатная крыша) с деревянной стропильной системой. Материал кровельного покрытия – металл, тип <i>(уточняется по результатам изыскательских исследований)</i>; надкровельные элементы: слуховое окно; – пространственное расположение исторических вертикальных коммуникаций на начало XIX в. 	
4.	<p>Пространственно-планировочные характеристики Объекта:</p>	<p>– пространственно-планировочная структура на начало XIX в. в пределах капитальных стен и перекрытий.</p>	 <p>Условные обозначения:</p> <ul style="list-style-type: none"> ■ - корпус, кон. XIX в. ■ - корпус, кон. XIX - нач. XX в. ■ - поздние пристройки ▨ - благоустройство территории

Кровля Объекта

5.

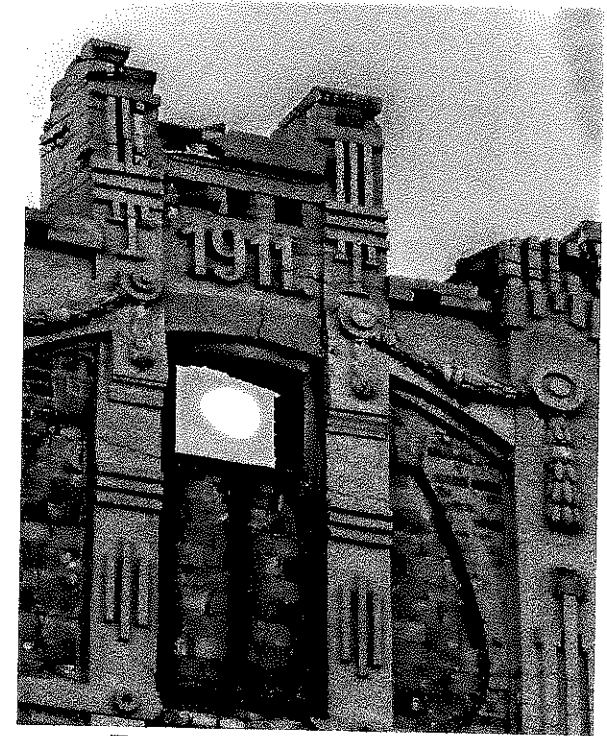
Архитектурно-художественные характеристики Объекта:

– общее композиционное решение и архитектурно-художественное оформление фасада, выходящего на ул. Чичерина, на начало XIX в. в стиле модерн. Форма, материал и техника исполнения цокольной части. Форма, материал и техника исполнения фасада – сочетание горизонтальных и вертикальных полос, визуально увеличивающих высоту здания; квадратного декора из глазурованной плитки, лепных круглых элементов. Расположение, габариты, конфигурация оконных и дверных проемов (прямоугольные проемы, клинчатые перемычки). Характер и материал отделки фасадов: открытая кирпичная кладка; оштукатуренные и окрашенные: цоколь, декоративные элементы фасада, глазурованная плитка голубого цвета на фризе и в декоре фасада; сочетание штукатурной и кирпичной отделки в декоре. Историческое колористическое решение фасада, выполненное в бежевых и коричневых оттенках (*уточняется по результатам реставрационных и лабораторных исследований*);

– центральный ризалит, переходящий в массивный прямоугольный аттик, с двумя балконами-консолями на втором и третьем этажах. Металлическое ограждение балконов, столбики ограждения с геометрическим вертикальным рисунком. Вертикальное членение в виде широких лопаток по краям ризалита, стилизованных под колонны узором из вертикальных полос – каннелюр с квадратами из глазурованной плитки, капителей с вертикальными полосами, опирающихся на



Композиционное решение лицевого фасада



Декор центрального аттика

постаменты; лопатки с вертикальным и горизонтальным узором в виде полос, обрамляющие дверные проемы выхода на балконы; подоконные филенки; надоконный фриз с лепным растительным декором в виде ветвей, разделенный лопатками с декором в виде кругов; прямоугольный аттик с вертикальными выступами по краям и квадратным проемом по центру, увенчанный прямоугольным навершием с выступами, украшенными лопатками с лепным декором, повторяющим геометрию ризалита; широкие лопатки по краям аттика на постаментах с квадратами из глазурованной плитки, стилизованные под колонны с вертикальными полосами и квадратом, увенчанные пятизубьями; лучковая филенка, стилизованная под оконный проем, с квадратным сквозным проемом, разделенная на три части двумя лопатками с полулепестковыми нишами, декорированными вертикальными и горизонтальными полосами, кругами у основания, продолжением которых являются лопатки на прямоугольном навершии аттика; лепной декор аттика в виде двух растительных гирлянд с розетками с надписью по центру «1911»;

– арочный проем во двор, украшенный декором в виде замковых камней попеременного размера;

– боковые ризалиты, переходящие в массивные прямоугольные аттики, с одним балконом-консолью на третьем этаже на декорированных кронштейнах. Металлическое ограждение балконов, столбики ограждения с



Декор правого ризалита



Правый торцевой фасад

геометрическим вертикальным рисунком. Вертикальное членение в виде широких лопаток по краям ризалитов, стилизованных под колонны с узором из вертикальных полос – каннелюр, с квадратами из глазурованной плитки, переходящих в лопатки по краям аттиков и кубовидные выступы; лепной декор на лопатках в виде полумесяцев, трезубцев, филенок с замковыми камнями, круга с вертикальными полосами; плоские наличники оконных проемов, горизонтальный подоконный карниз, подоконная филенка с рядом квадратов из глазурованной плитки; декор первого этажа правого ризалита в виде прямоугольников и лучкового сандрика; дверной проем третьего этажа с клинчатой перемышкой; наддверной фриз с лепным декором в виде ряда кругов и геометрических фигур – прямоугольник с парусами по бокам, квадраты из глазурованной плитки;

– вертикальное членение фасада в виде межоконных лопаток на пьедесталах в уровне первого этажа, украшенных вертикальными полосами – каннелюрами, с квадратами на концах; навершие лопаток в виде медальонов с полукруглыми карнизами и трезубцами; подоконные горизонтальные карнизы простого сечения; наличники оконных проемов в виде плоских лент на всю высоту здания; надоконный клинчатый декор второго этажа; подоконный фриз второго этажа с филенками с декором из четырех квадратов в ряд; подоконный фриз третьего этажа с декором в виде щита с пятью



Декор плоскости фасада



Декор центрального ризалита, балконы

вертикальными полосами; открытые клинчатые перемычки оконных проемов третьего этажа;

- горизонтальное членение в виде подоконного декора второго этажа квадратами из глазурованной плитки; ряд квадратов из глазурованной плитки в уровне середины оконных проемов; профилированный надоконный карниз третьего этажа с кронштейнами; широкий фриз, расчлененный рядом ребристых кронштейнов; декор поля фриза в виде чередования квадратов из глазурованной плитки и прямоугольников из кирпичной кладки; выступающий венчающий карниз с лепным обрамлением кронштейнов;
- боковой кирпичный фасад с треугольным фронтоном; надпись по кирпичной кладке «П.С. КОРОБКОВА»;
- общее композиционное решение и архитектурно-художественное оформление дворовых фасадов на начало XIX в. Форма, материал и техника исполнения цокольной части. Расположение, габариты, конфигурация оконных и дверных проемов (прямоугольные проемы, клинчатые перемычки). Характер и материал отделки фасадов: открытая кирпичная кладка; оштукатуренные и окрашенные: цоколь, декоративные элементы. Историческое колористическое решение фасадов (*уточняется по результатам реставрационных и лабораторных исследований*).



Декор левого ризалита, венчающий карниз



Левый торцевой фасад



Декор левого ризалита