



**ИНСПЕКЦИЯ  
ГОСУДАРСТВЕННОЙ ОХРАНЫ  
ОБЪЕКТОВ КУЛЬТУРНОГО  
НАСЛЕДИЯ ОРЕНБУРГСКОЙ  
ОБЛАСТИ**

**П Р И К А З**

10.10.2023 № 01-08-558

г. Оренбург

┌ Об утверждении предмета охраны ┐  
объекта культурного наследия  
регионального значения (вид –  
памятник) «Особняк. «Кирпичный»  
стиль с коринфскими и дорическими  
колоннами», посл. четверть XIX в.,  
(Оренбургская обл., г. Оренбург, ул.  
Чичерина, д. 14)

В соответствии с Федеральным законом от 25.06.2002 № 73-ФЗ «Об объектах культурного наследия (памятниках истории и культуры) народов Российской Федерации», Приказом Министерства культуры Российской Федерации от 13.01.2016 № 28 «Об утверждении порядка определения предмета охраны объекта культурного наследия, включенного в единый государственный реестр объектов культурного наследия (памятников истории и культуры) народов Российской Федерации в соответствии со статьей 64 Федерального закона от 25 июня 2002 № 73-ФЗ «Об объектах культурного наследия (памятниках истории и культуры) народов Российской Федерации», Положением об инспекции государственной охраны объектов культурного наследия Оренбургской области, утвержденным указом Губернатора Оренбургской области от 15.11.2018 № 612-ук, проектной документацией предмета охраны объекта культурного наследия от 2022 г. (Научно-исследовательский центр проектирования и историко-культурных экспертиз НИЦ ПИИКЭ)

п р и к а з ы в а ю:

1. Утвердить предмет охраны объекта культурного наследия регионального значения (вид – памятник) «Особняк. «Кирпичный» стиль с коринфскими и дорическими колоннами», посл. четверть XIX в., расположенного по адресу: Оренбургская обл., г. Оренбург, ул. Чичерина, 14, согласно приложению к настоящему приказу.

2. Настоящий приказ вступает в силу после его опубликования на Портале официального опубликования нормативных правовых актов

Оренбургской области и органов исполнительной власти Оренбургской области ([www.pravo.orb.ru](http://www.pravo.orb.ru)).

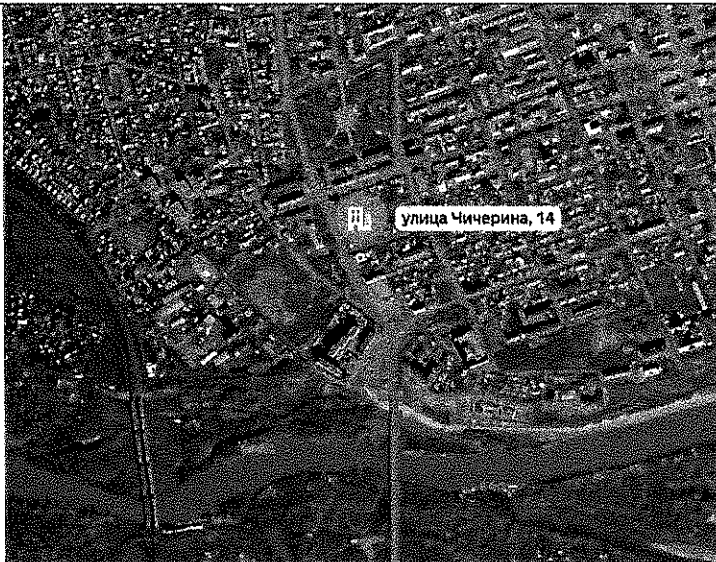
Начальник инспекции









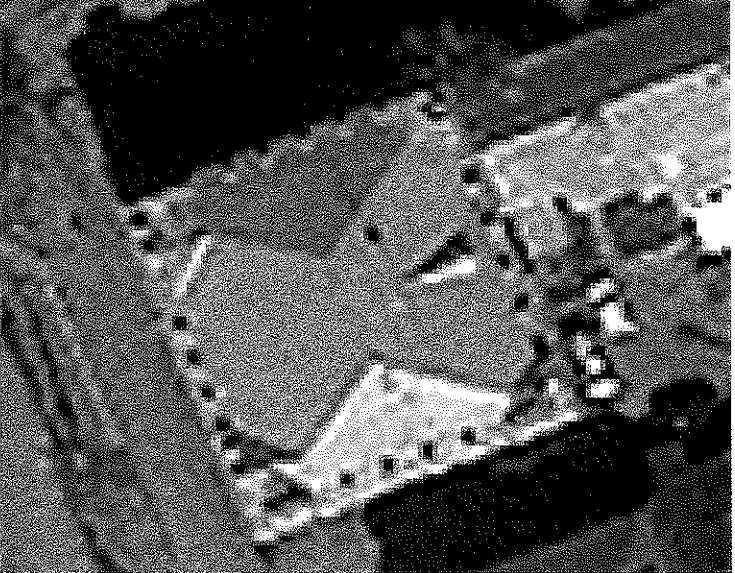
К.А. Летьаго

Приложение  
к приказу инспекции  
государственной охраны объектов  
культурного наследия  
Оренбургской области  
от «10».10.2023 г. № ОГ-ОС-558

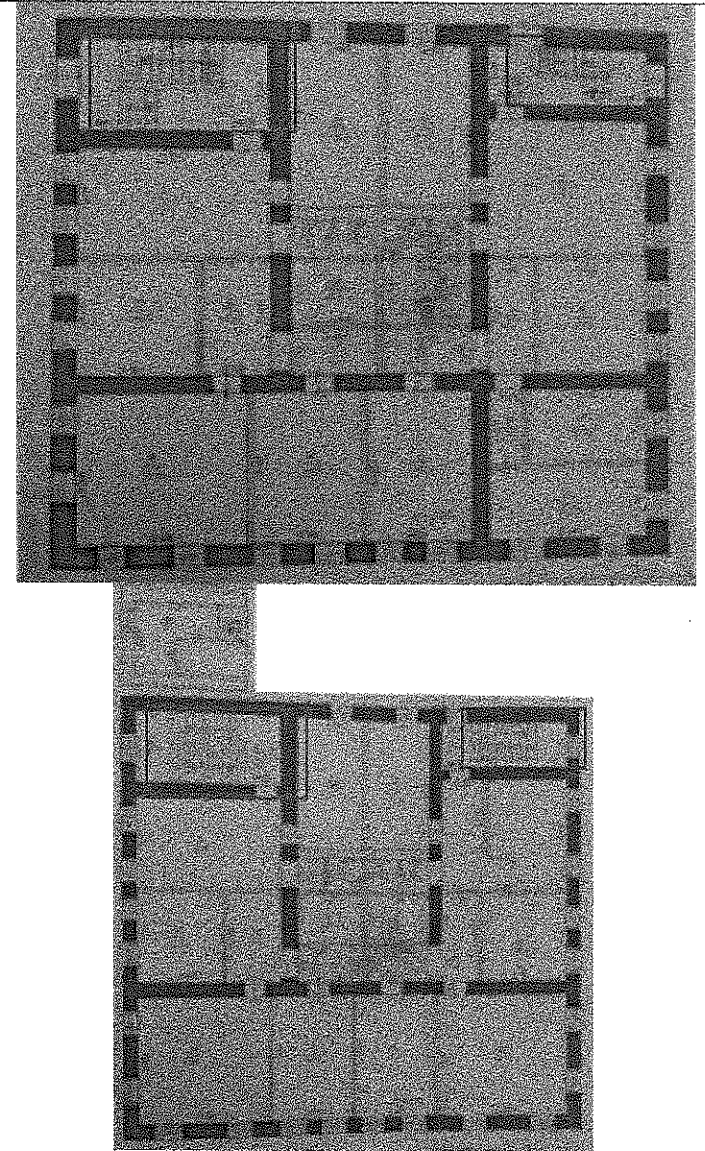
Предмет охраны объекта культурного наследия регионального значения (вид – памятник) «Особняк. «Кирпичный» стиль с коринфскими и дорическими колоннами», посл. четверть XIX в., расположенного по адресу: Оренбургская обл., г. Оренбург, ул. Чичерина, 14

№ п/п	Наименование предмета охраны	Описание предмета охраны	Графическое изображение
1	2	3	4
1.	Градостроительные характеристики Объекта:	<ul style="list-style-type: none"> <li>– местоположение в структуре Центрального района города Оренбург. Расположение Объекта по красной линии застройки на пересечении улицы Чичерина и Ивановского пер.,</li> <li>– размещение здания на северо-западе квартала, ограниченного улицами: Чичерина, Ивановский пер., Диспансерный пер., ул. Бурзянцева;</li> <li>– объемно-пространственные габариты и силуэт Объекта на последнюю четверть XIX века.</li> </ul>	 <p data-bbox="1417 1342 2130 1410"><i>Местоположение в структуре Центрального района города Оренбург</i></p>

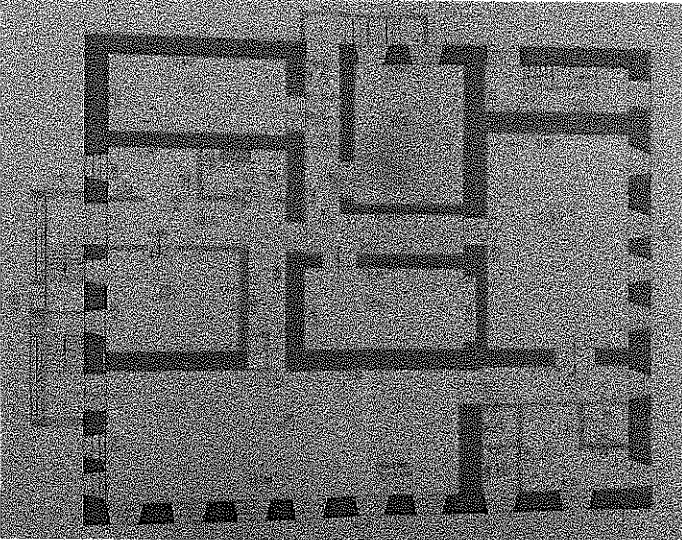
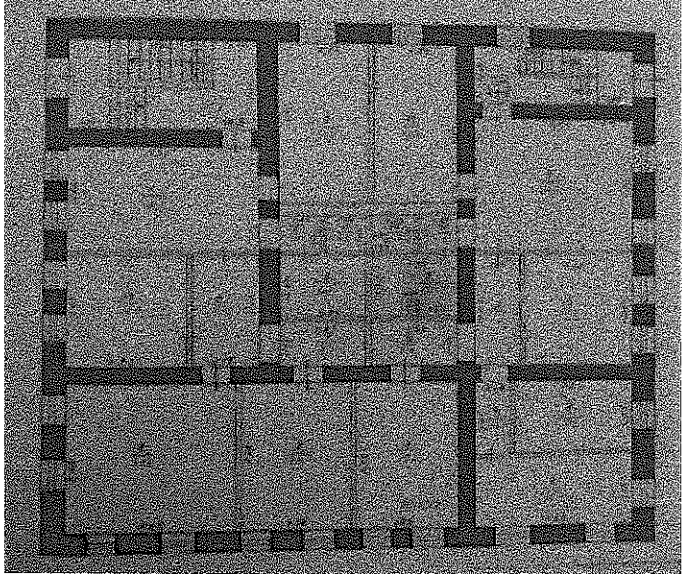
			 <p>пер. Ивановский</p> <p>ул. Чичерина</p> <p>Условные обозначения:</p> <ul style="list-style-type: none"> <li> - исторический корпус, посл. четв. XIX в.</li> <li> - поздние пристройки</li> <li> - благоустройство территории</li> </ul> <p><i>Объемно-пространственные габариты и силуэт Объекта</i></p>
2.	Объемно-пространственные характеристики Объекта:	<p>– объемно-пространственная композиция Объекта на последнюю четверть XIX в. в стиле эклектика;</p> <p>– прямоугольное в плане двухэтажное здание посл. четверти XIX в. с цокольным этажом, выходящее на ул. Чичерина и Ивановский пер., с люкарнами по углам, коринфскими и дорическими колоннами;</p> <p>– высотные отметки на последнюю четверть XIX в., включая отметки по венчающему карнизу и коньку кровли, люкарнам, количество надземных этажей (2) и цокольных (1).</p>	 <p><i>Высотные отметки на последнюю четверть XIX в., этажность</i></p>

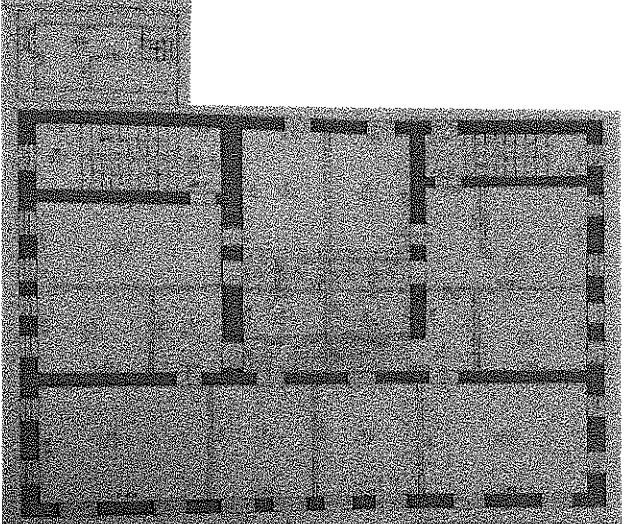

			 <p data-bbox="1406 724 2152 791"><i>Объемно-пространственная композиция Объекта на последнюю четверть XIX в.</i></p>
3.	<p data-bbox="304 799 656 863">Конструктивные характеристики Объекта:</p>	<ul style="list-style-type: none"> <li data-bbox="701 799 1379 903">– конструкция ленточного фундамента <i>(уточняется по результатам изыскательских исследований)</i>;</li> <li data-bbox="701 911 1379 1086">– конструкция (тип, местоположение, конфигурация) и материал (кирпич) капитальных стен на последнюю четверть XIX в. <i>(уточняется по результатам реставрационных и лабораторных исследований)</i>;</li> <li data-bbox="701 1094 1379 1166">– высотные отметки перекрытий на последнюю четверть XIX в.;</li> <li data-bbox="701 1174 1379 1382">– конструкция, конфигурации и габариты кровли на последнюю четверть XIX в. (вальмовая крыша) с деревянной стропильной системой. Материал кровельного покрытия – металл, тип <i>(уточняется по результатам изыскательских исследований)</i>;</li> </ul>	 <p data-bbox="1659 1378 1895 1410"><i>Кровля Объекта</i></p>

- надкровельные элементы: слуховое окно с дворовой части; объемные люкарны над ризалитами по краям фасадов;
- пространственное расположение исторических вертикальных коммуникаций на последнюю четверть XIX в., включая входы в цокольный этаж со стороны Ивановского пер. и дворового фасада.



*Пространственное расположение исторических вертикальных коммуникаций на 1 и 2 этаже*

4.	Пространственно-планировочные характеристики Объекта:	– пространственно-планировочная структура на последнюю четверть XIX в. в пределах капитальных стен и перекрытий.	<p data-bbox="1599 156 1944 188"><i>План цокольного этажа</i></p>  <p data-bbox="1648 740 1895 772"><i>План 1-го этажа</i></p>  <p data-bbox="1648 1358 1895 1390"><i>План 2-го этажа</i></p>
----	---	--	--

			
5.	<p>Архитектурно-художественные характеристики Объекта:</p>	<p>– общее композиционное решение и архитектурно-художественное оформление фасадов, выходящих на ул. Чичерина и Ивановский пер., на последнюю четверть XIX в. в стиле эклектизм. Форма, материал и техника исполнения цокольной части. Форма, материал и техника исполнения фасадов – рустованное поле фасадов, сочетание массивного вертикального и горизонтального декора, визуально увеличивающего высоту здания, с акцентами на люкарны над ризалитами по краям, видимость перспективы в высоту здания за счет уменьшения толщины декоративных элементов с низу вверх. Расположение, габариты, конфигурация, рисунок расстекловки оконных и дверных проемов (прямоугольные проемы, клинчатые перемычки с замковыми камнями). Характер и материал отделки фасадов: оштукатуренный и окрашенный цоколь, открытая кирпичная кладка фасадов и</p>	 <p><i>Правый ризалит фасада по ул. Чичерина</i></p>



декоративные элементы фасада. Историческое колористическое решение фасада – кирпичная кладка без окраски (*уточняется по результатам реставрационных и лабораторных исследований*);

– прямоугольное в плане двухэтажное здание посл. четверти XIX в. с цокольным этажом, выходящее на ул. Чичерина и Ивановский пер: массивность и объемность главных фасадов в декоративном исполнении; *композиция фасада по ул. Чичерина*: симметричное членение фасада относительно центральной межколонной оси; фасад на восемь световых осей; рустованное поле фасада; выдающиеся наличники оконных проемов с дорическими полуколоннами на высоких подиумах, поддерживающие выступающий «П»-образный сандрик в виде клинчатой перемычки с замковым камнем; подоконный фриз первого этажа с перспективными филенками и квадратным межколонным декором в ризалитах; вертикальный декор в виде массивных разноразмерных полуколонн коринфского ордера на высоких подиумах, декорированных кирпичными прямоугольниками на цокольном и первом этажах, фланкирующих боковые ризалиты на два световых проема и уходящих вверх в перспективу, увенчанных объемными люкарнами; боковые люкарны с коринфскими полуколоннами, поддерживающими арочное завершение, и оконным проемом, украшенным выступающей клинчатой перемычкой с замковым камнем, опирающейся на две дорические полуколонны, боковые парапетные



*Декор центральной части фасада по ул. Чичерина*

столбики; горизонтальное членение фасада: цокольный профилированный карниз, подоконная тяга первого этажа, междуэтажный выступающий карниз на разноразмерных кронштейнах; венчающий профилированный выдающийся карниз на ряде кронштейнов в поле фриза;

– композиция фасада по Ивановскому пер.: симметричное членение фасада относительно центрального окна без подоконного карниза; фасад на семь световых осей; рустованное поле фасада; выдающиеся наличники оконных проемов с дорическими полуколоннами на высоких подиумах, поддерживающие выступающий «П»-образный сандрик в виде клинчатой перемычки с замковым камнем; подоконный фриз первого этажа с перспективными филенками; вертикальный декор в виде массивных разноразмерных полуколонн коринфского ордера на высоких подиумах, декорированных кирпичными прямоугольниками на цокольном и первом этажах, фланкирующих боковые ризалиты на один световой проем и уходящих вверх в перспективу, увенчанных объемными люкарнами; входная группа левого ризалита с филенчатой деревянной дверью и клинчатой перемычкой с замковым камнем; боковые люкарны с коринфскими полуколоннами, поддерживающими арочное завершение, и оконным проемом, украшенным выступающей клинчатой перемычкой с замковым камнем, боковые парапетные столбики; горизонтальное членение фасада: цокольный профилированный



*Левый ризалит фасада по ул. Чичерина*



карниз, подоконная тяга первого этажа, междуэтажный выступающий карниз на разноразмерных кронштейнах, разорванный в уровне центрального окна; венчающий профилированный выдающийся карниз на ряде кронштейнов в поле фриза; парапетные столбики вдоль кровли фасада;

– композиция юго-восточного фасада: симметричное членение фасада относительно центрального окна без подоконного карниза; фасад на семь световых осей; рустованное поле фасада; выдающиеся прямые гладкие наличники оконных проемов на низких подиумах первого этажа и на высоких подиумах второго этажа, поддерживающие выступающий «П»-образный сандрик в виде клинчатой перемычки с замковым камнем; подоконный фриз первого этажа с перспективными филенками; вертикальный декор в виде угловых лопаток с разноразмерными перспективными филенками, включая крестовые, на подиумах с квадратными филенками; боковые люкарны с коринфскими полуколоннами, поддерживающими арочное завершение, и оконным проемом, украшенным выступающей клинчатой перемычкой с замковым камнем, боковые парапетные столбики; горизонтальное членение фасада: цокольный простой карниз, подоконная тяга первого этажа, междуэтажный выступающий карниз на разноразмерных кронштейнах, разорванный в уровне центрального окна; венчающий профилированный выдающийся карниз на ряде кронштейнов в поле фриза; парапетные столбики вдоль кровли фасада;



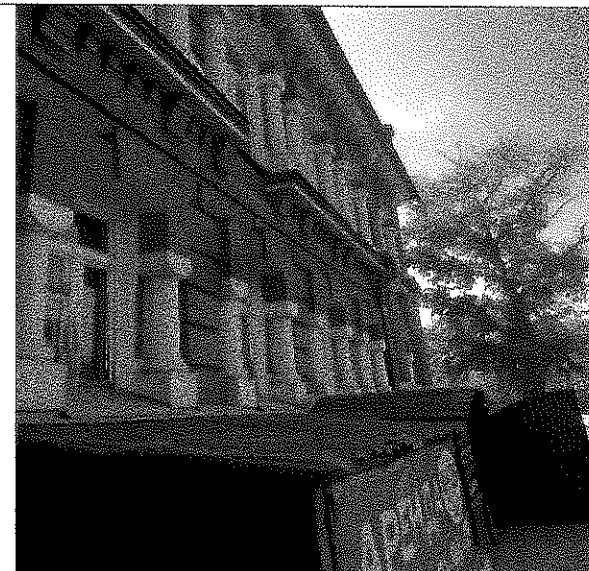
*Декор фасада по Ивановскому пер.*



*Декор правого ризалита по Ивановскому пер.*

правый ризалит с дверным проемом, раскрепованный лопатками и увенчанный люкарной; обрамление правого дверного проема;

- высокий цоколь с оконными проемами и лучковыми перемычками; прямоугольный декор на подиумах по ул. Чичерина и Ивановскому пер.;
- общее композиционное решение и архитектурно-художественное оформление дворового фасада посл. четверть XIX в. Форма, материал и техника исполнения цокольной части. Расположение, габариты, конфигурация, рисунок расстекловки оконных проемов (прямоугольные проемы, клинчатые перемычки). Характер и материал отделки фасадов: открытая кирпичная кладка цоколя, фасадов, венчающий карниз; рустованное поле фасада; выдающиеся прямые гладкие наличники оконных проемов на низких подиумах первого этажа и на высоких подиумах второго этажа, поддерживающие выступающий «П»-образный сандрик в виде клинчатой перемычки с замковым камнем; подоконный фриз первого этажа с перспективными филенками; вертикальный декор в виде угловых лопаток с перспективными филенками первого этажа на подиумах с квадратными филенками; боковые люкарны с коринфскими полуколоннами, поддерживающими арочное завершение, и оконным проемом, украшенным выступающей клинчатой перемычкой с замковым камнем, боковые парапетные столбики; горизонтальное членение фасада: цокольный простой карниз, подоконная тяга первого этажа, междуэтажный



*Вход в цокольный этаж*



*Входная группа левого ризалита по Ивановскому пер*

простой карниз, венчающий профилированный выдающийся карниз на ряде кронштейнов в поле фриза; парапетные столбики вдоль кровли фасада.



*Декор оконных проемов по Ивановскому пер.*



*Композиция фасада по Ивановскому пер.*



*Декор оконного проема*



*Ризалит юго-восточного фасада*



*Декор юго-восточного фасада*



*Декор юго-восточного фасада*



*Декор юго-восточного фасада*